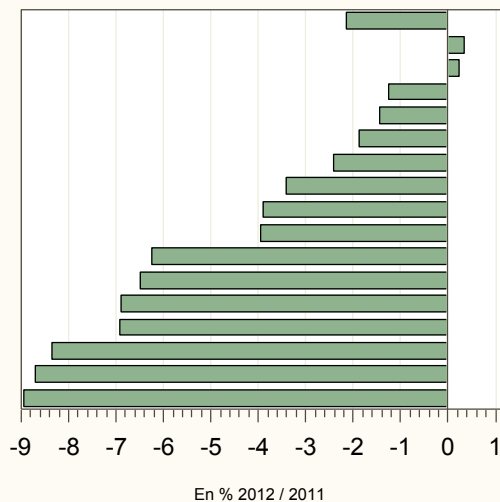


## COLLECTE HEBDOMADAIRE LAIT DE VACHE

semaine 51 du 17 au 23 décembre 2012

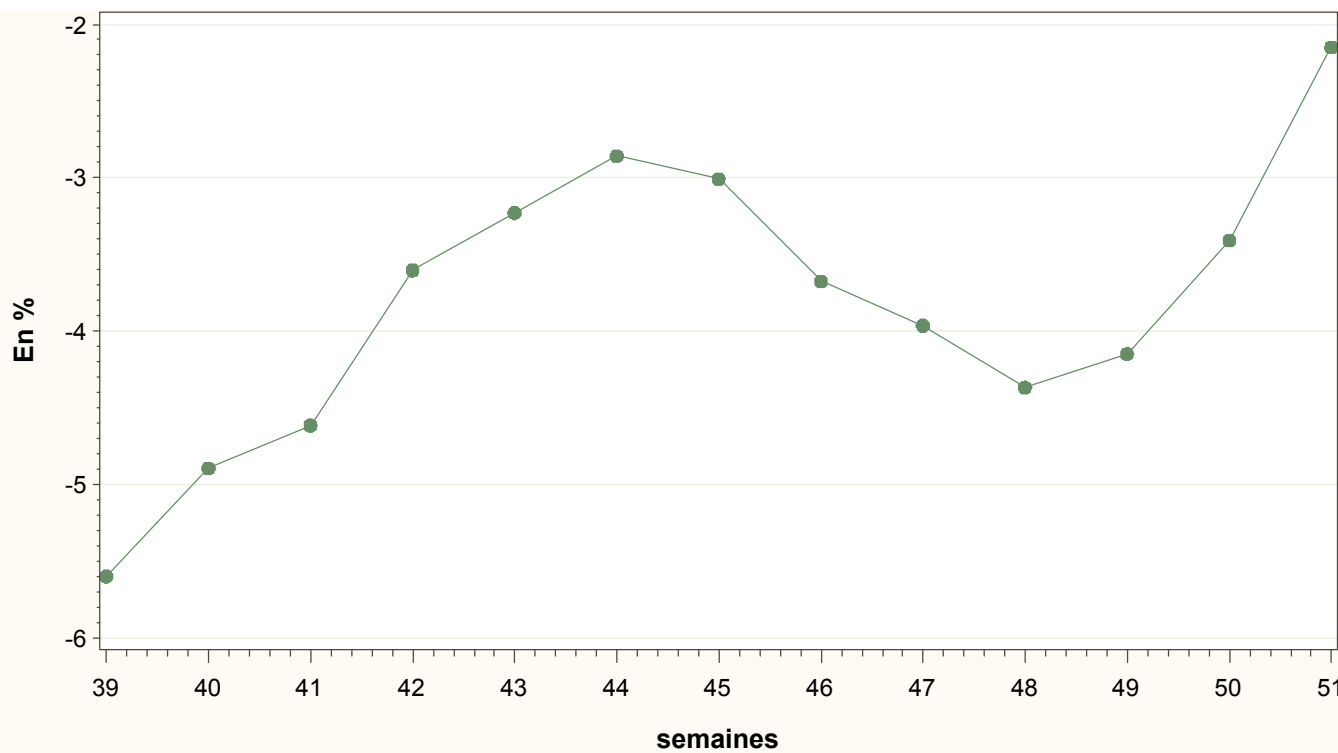
FRANCE  
 Franche Comté  
 Basse-Normandie  
 Nord-Pas de Calais  
 Pays de la Loire  
 Haute-Normandie  
 Picardie-Ile de France  
 Bretagne  
 Rhône-Alpes  
 Champagne-Ardenne  
 Aquitaine  
 Lorraine-Alsace  
 Auvergne-Limousin  
 Poitou-Charentes  
 Bourgogne  
 Midi-Pyr-LR-PACA  
 Centre



Régions	Évolution N-1 (en %)	Évolution S-1 (en %)
Aquitaine	-6.2	1.4
Auvergne-Limousin	-6.9	4.5
Basse-Normandie	0.2	0.3
Bourgogne	-8.3	2.5
Bretagne	-3.4	0.9
Centre	-9	0.2
Champagne-Ardenne	-4	0.8
Franche Comté	0.3	2.6
Haute-Normandie	-1.9	1.5
Lorraine-Alsace	-6.5	1
Midi-Pyr-LR-PACA	-8.7	1.6
Nord-Pas de Calais	-1.3	0.8
Pays de la Loire	-1.4	2.6
Picardie-Ile de France	-2.4	5.6
Poitou-Charentes	-6.9	7.3
Rhône-Alpes	-3.9	5.2
<b>FRANCE</b>	<b>-2.1</b>	<b>2.1</b>

Source: Sondage FranceAgriMer

## Évolution nationale 2012/2011



## COLLECTE FRANCAISE: 2010, 2011 et 2012

### semaine 51 2012

