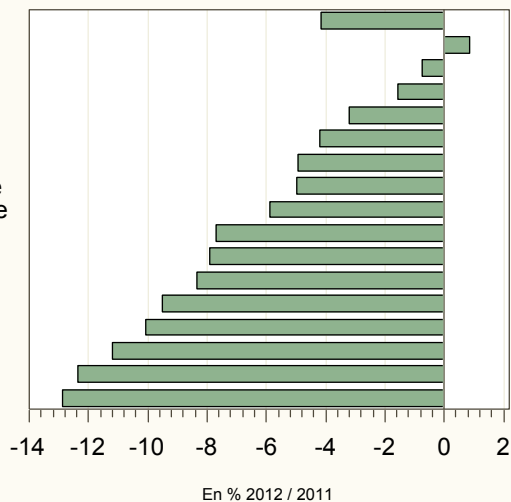


## COLLECTE HEBDOMADAIRE LAIT DE VACHE

semaine 49 du 3 au 9 décembre 2012

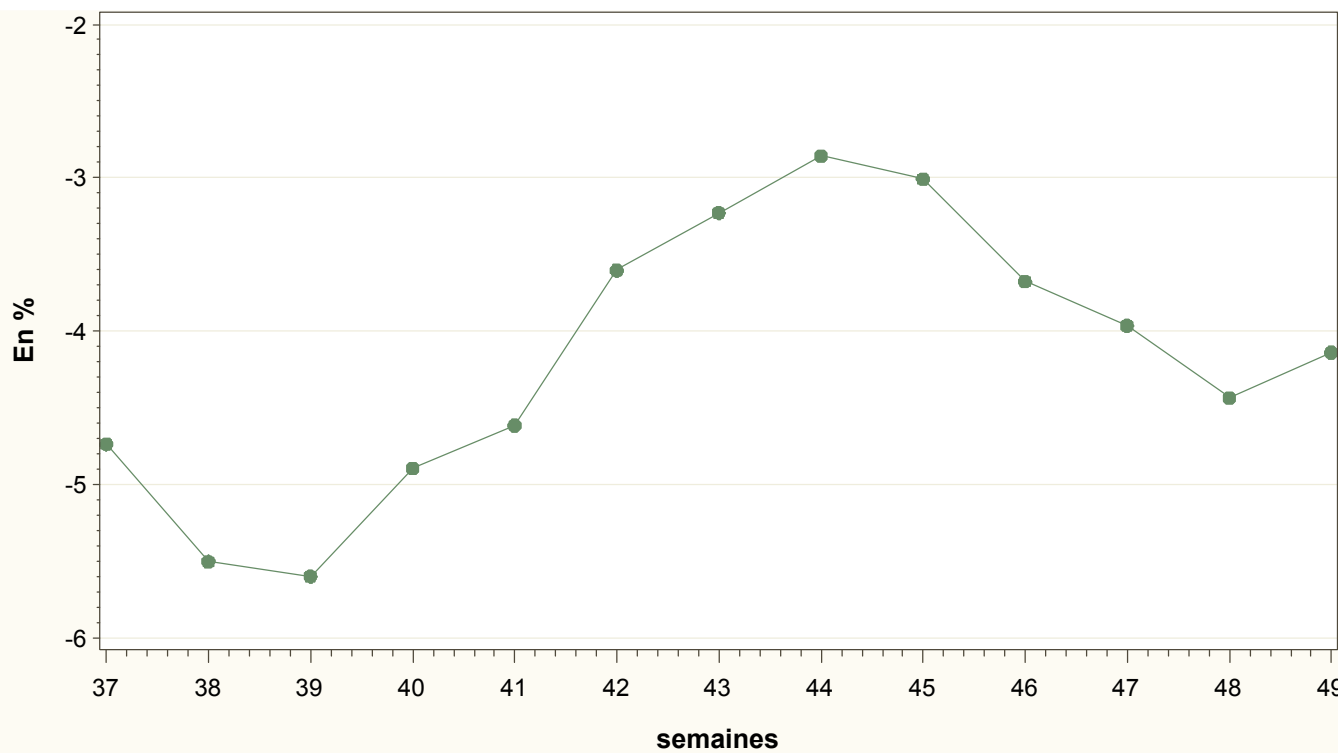
FRANCE  
 Franche Comté  
 Basse-Normandie  
 Haute-Normandie  
 Nord-Pas de Calais  
 Pays de la Loire  
 Bretagne  
 Champagne-Ardenne  
 Picardie-Ile de France  
 Rhône-Alpes  
 Lorraine-Alsace  
 Auvergne-Limousin  
 Aquitaine  
 Centre  
 Midi-Pyr-LR-PACA  
 Bourgogne  
 Poitou-Charentes



Régions	Évolution N-1 (en %)	Évolution S-1 (en %)
Aquitaine	-9.5	-4.6
Auvergne-Limousin	-8.3	2
Basse-Normandie	-0.8	0.2
Bourgogne	-12.4	-0.8
Bretagne	-4.9	0.9
Centre	-10.1	-0.4
Champagne-Ardenne	-5	2.2
Franche Comté	0.8	0.6
Haute-Normandie	-1.6	2.1
Lorraine-Alsace	-7.9	0.9
Midi-Pyr-LR-PACA	-11.2	-0.6
Nord-Pas de Calais	-3.2	1
Pays de la Loire	-4.2	-0.7
Picardie-Ile de France	-5.9	-1.2
Poitou-Charentes	-12.9	-0.3
Rhône-Alpes	-7.7	0.8
<b>FRANCE</b>	<b>-4.1</b>	<b>0.3</b>

Source: Sondage FranceAgriMer

## Évolution nationale 2012/2011



# COLLECTE FRANCAISE: 2010, 2011 et 2012

## semaine 49 2012

