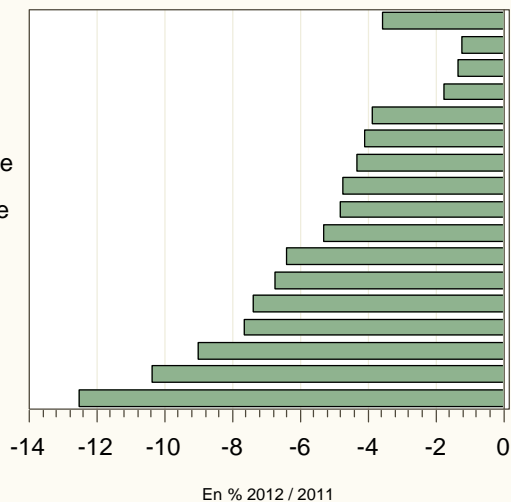


COLLECTE HEBDOMADAIRE LAIT DE VACHE

semaine 46 du 12 au 18 novembre 2012

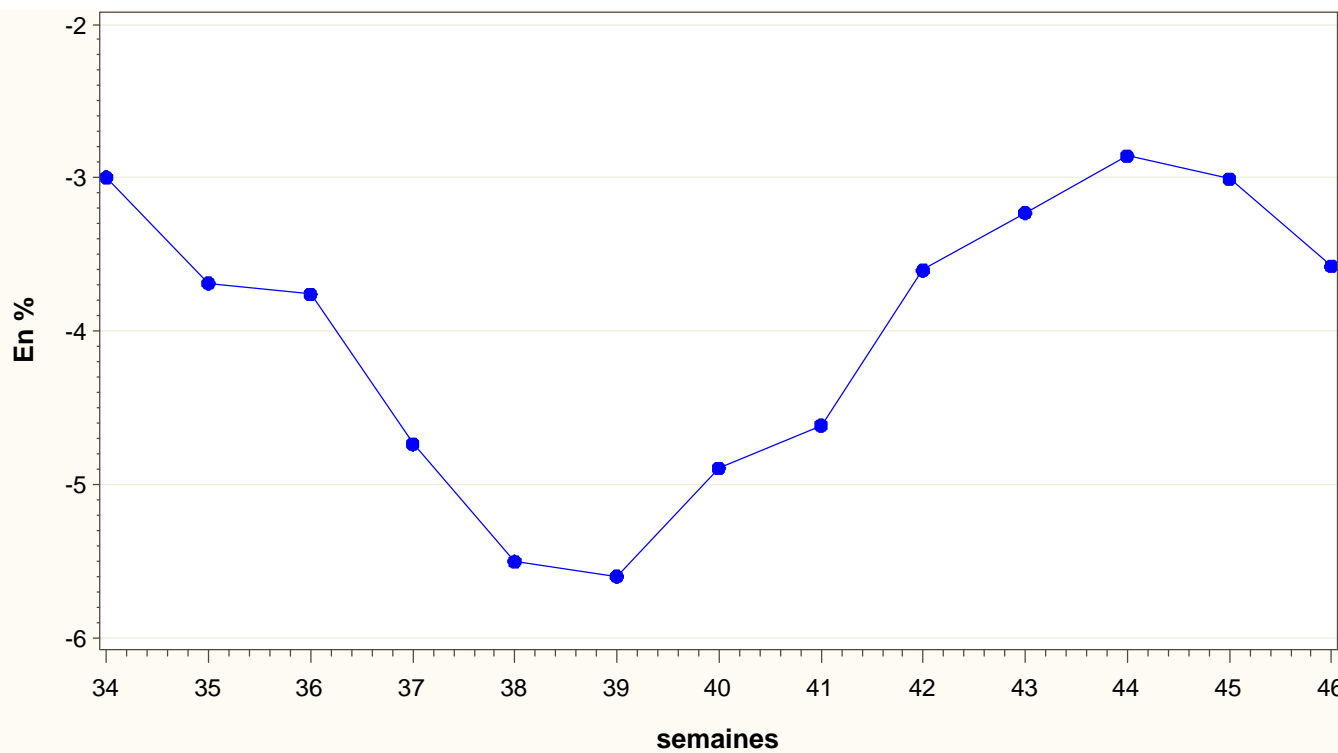
FRANCE
 Basse-Normandie
 Franche Comté
 Haute-Normandie
 Nord-Pas de Calais
 Pays de la Loire
 Picardie-Ile de France
 Bretagne
 Champagne-Ardenne
 Rhône-Alpes
 Auvergne-Limousin
 Midi-Pyr-LR-PACA
 Aquitaine
 Lorraine-Alsace
 Centre
 Poitou-Charentes
 Bourgogne



Régions	Évolution N-1 (en %)	Évolution S-1 (en %)
Aquitaine	-7.4	0.5
Auvergne-Limousin	-6.4	0.5
Basse-Normandie	-1.2	0.4
Bourgogne	-12.5	0.1
Bretagne	-4.7	-0.1
Centre	-9	1.8
Champagne-Ardenne	-4.8	7
Franche Comté	-1.4	2.4
Haute-Normandie	-1.8	4.8
Lorraine-Alsace	-7.7	1.5
Midi-Pyr-LR-PACA	-6.7	1.2
Nord-Pas de Calais	-3.9	1.7
Pays de la Loire	-4.1	-0.4
Picardie-Ile de France	-4.3	-0.6
Poitou-Charentes	-10.4	0.7
Rhône-Alpes	-5.3	0.1
FRANCE	-3.6	0.8

Source: Sondage FranceAgriMer

Évolution nationale 2012/2011



COLLECTE FRANCAISE: 2010, 2011 et 2012 semaine 46 2012

