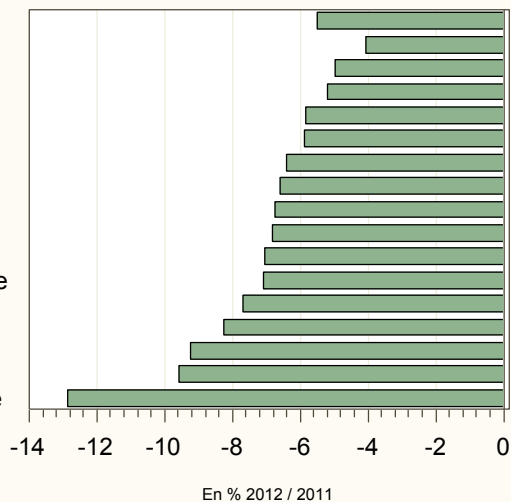


## COLLECTE HEBDOMADAIRE LAIT DE VACHE

semaine 38 du 17 au 23 septembre 2012

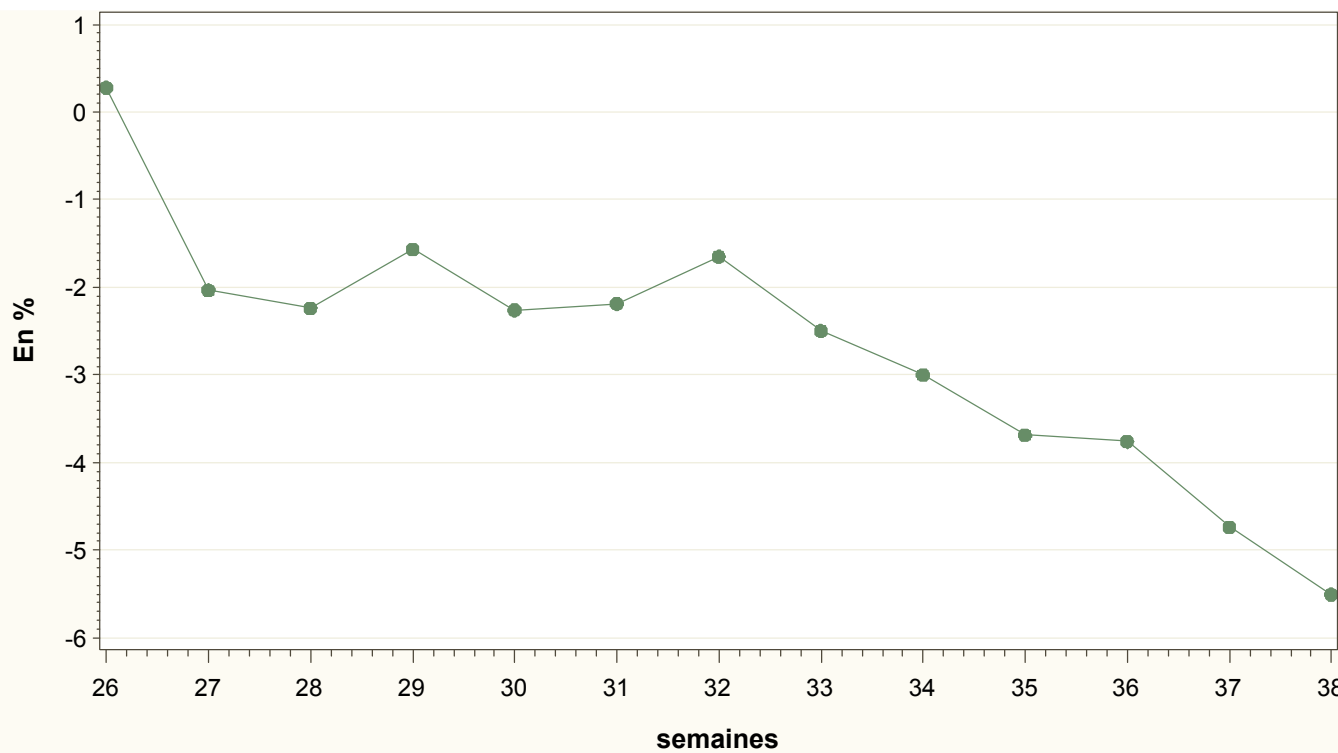
FRANCE  
 Franche Comté  
 Nord-Pas de Calais  
 Basse-Normandie  
 Pays de la Loire  
 Rhône-Alpes  
 Aquitaine  
 Midi-Pyr-LR-PACA  
 Centre  
 Bretagne  
 Poitou-Charentes  
 Picardie-Ile de France  
 Bourgogne  
 Lorraine-Alsace  
 Haute-Normandie  
 Auvergne-Limousin  
 Champagne-Ardenne



Régions	Évolution N-1 (en %)	Évolution S-1 (en %)
Aquitaine	-6.4	2.1
Auvergne-Limousin	-9.6	-0.4
Basse-Normandie	-5.2	-0.3
Bourgogne	-7.7	3.7
Bretagne	-6.8	-1
Centre	-6.8	1.6
Champagne-Ardenne	-12.9	2.9
Franche Comté	-4	-2.2
Haute-Normandie	-9.2	0.6
Lorraine-Alsace	-8.2	2.2
Midi-Pyr-LR-PACA	-6.6	2.3
Nord-Pas de Calais	-5	1.8
Pays de la Loire	-5.8	1
Picardie-Ile de France	-7.1	2
Poitou-Charentes	-7.1	2.5
Rhône-Alpes	-5.9	-0.1
<b>FRANCE</b>	<b>-5.5</b>	<b>0.5</b>

Source: Sondage FranceAgriMer

## Évolution nationale 2012/2011



# COLLECTE FRANCAISE: 2010, 2011 et 2012

## semaine 38 2012

