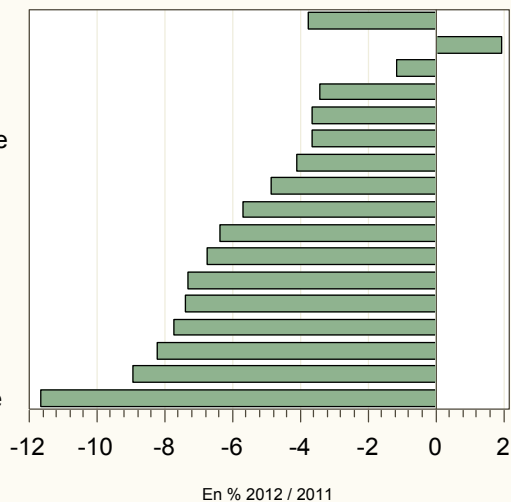


COLLECTE HEBDOMADAIRE LAIT DE VACHE

semaine 36 du 3 au 9 septembre 2012

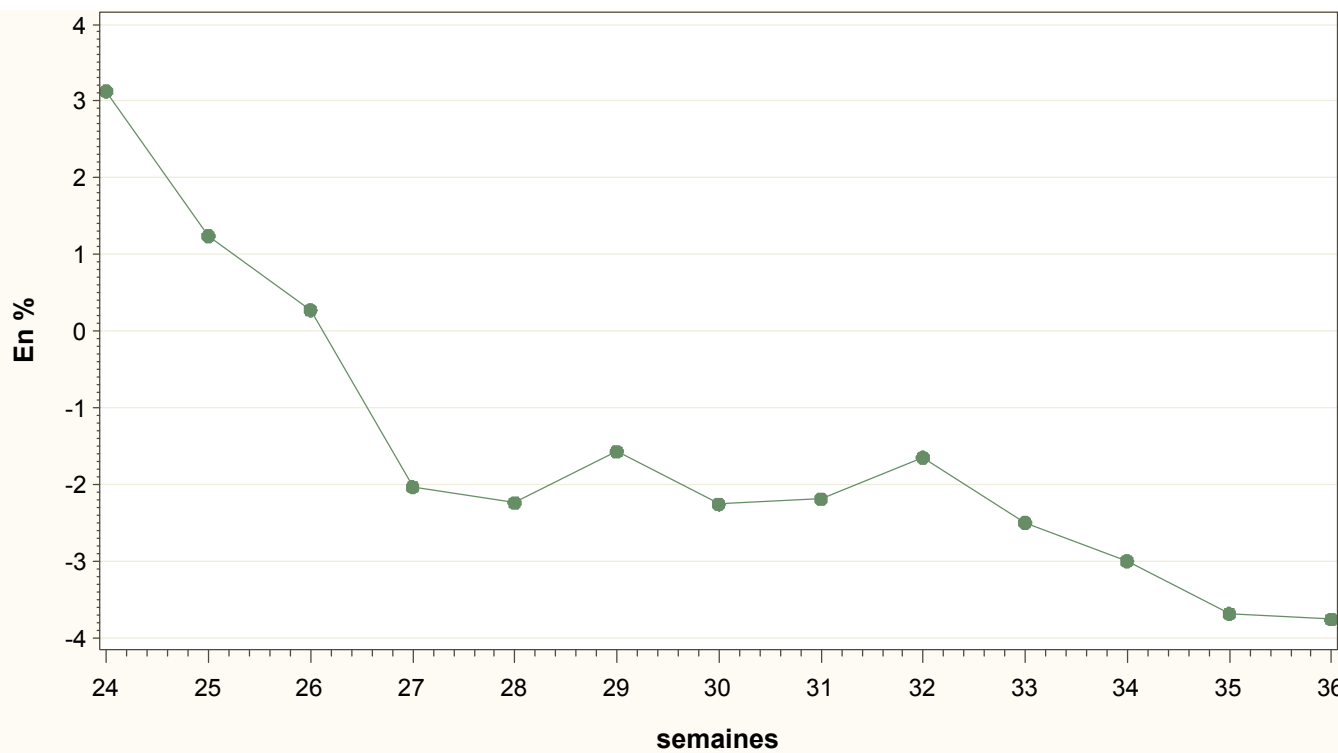
FRANCE
 Franche Comté
 Rhône-Alpes
 Basse-Normandie
 Pays de la Loire
 Picardie-Ile de France
 Centre
 Bretagne
 Poitou-Charentes
 Aquitaine
 Bourgogne
 Midi-Pyr-LR-PACA
 Nord-Pas de Calais
 Haute-Normandie
 Lorraine-Alsace
 Auvergne-Limousin
 Champagne-Ardenne



Régions	Évolution N-1 (en %)	Évolution S-1 (en %)
Aquitaine	-6.4	0.5
Auvergne-Limousin	-8.9	-0.7
Basse-Normandie	-3.4	-0.4
Bourgogne	-6.7	2.2
Bretagne	-4.8	-0.5
Centre	-4.1	1.4
Champagne-Ardenne	-11.6	-3
Franche Comté	2	-1
Haute-Normandie	-7.7	-3
Lorraine-Alsace	-8.2	0.4
Midi-Pyr-LR-PACA	-7.3	2.6
Nord-Pas de Calais	-7.4	-0.2
Pays de la Loire	-3.7	2.5
Picardie-Ile de France	-3.7	3.4
Poitou-Charentes	-5.7	0.6
Rhône-Alpes	-1.1	1.5
FRANCE	-3.8	0.4

Source: Sondage FranceAgriMer

Évolution nationale 2012/2011



COLLECTE FRANCAISE: 2010, 2011 et 2012

semaine 36 2012

