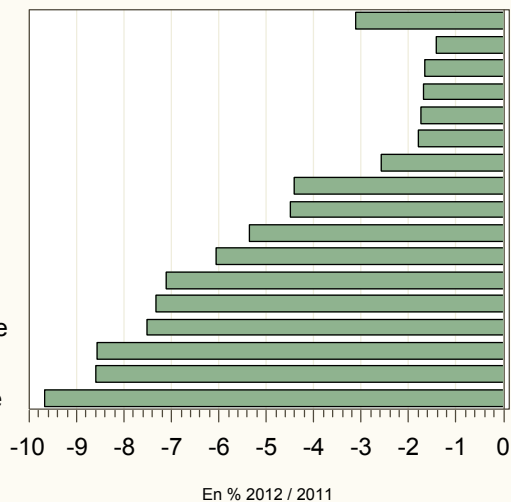


COLLECTE HEBDOMADAIRE LAIT DE VACHE

semaine 34 du 20 au 26 août 2012

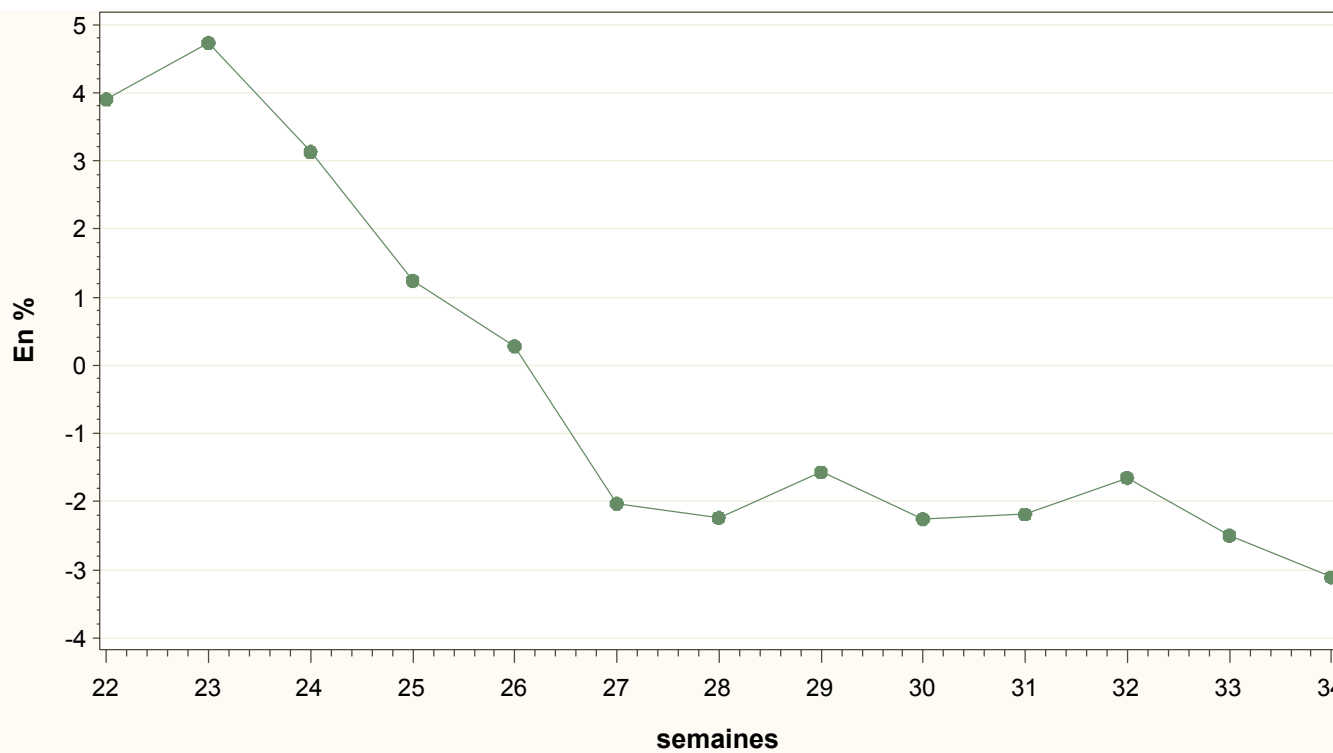
FRANCE
 Centre
 Rhône-Alpes
 Franche Comté
 Pays de la Loire
 Aquitaine
 Basse-Normandie
 Bretagne
 Haute-Normandie
 Midi-Pyr-LR-PACA
 Nord-Pas de Calais
 Auvergne-Limousin
 Poitou-Charentes
 Picardie-Ile de France
 Lorraine-Alsace
 Bourgogne
 Champagne-Ardenne



Régions	Évolution N-1 (en %)	Évolution S-1 (en %)
Aquitaine	-1.8	0.4
Auvergne-Limousin	-7.1	-3.8
Basse-Normandie	-2.6	-1
Bourgogne	-8.6	-5.5
Bretagne	-4.4	-1.9
Centre	-1.4	-1.3
Champagne-Ardenne	-9.7	-4.5
Franche Comté	-1.7	-10
Haute-Normandie	-4.5	0.1
Lorraine-Alsace	-8.6	-4.8
Midi-Pyr-LR-PACA	-5.3	-4.5
Nord-Pas de Calais	-6.1	-2.2
Pays de la Loire	-1.7	-0.6
Picardie-Ile de France	-7.5	-5.2
Poitou-Charentes	-7.3	-6.8
Rhône-Alpes	-1.6	-3
FRANCE	-3.1	-2.7

Source: Sondage FranceAgriMer

Évolution nationale 2012/2011



COLLECTE FRANCAISE: 2010, 2011 et 2012

semaine 34 2012

