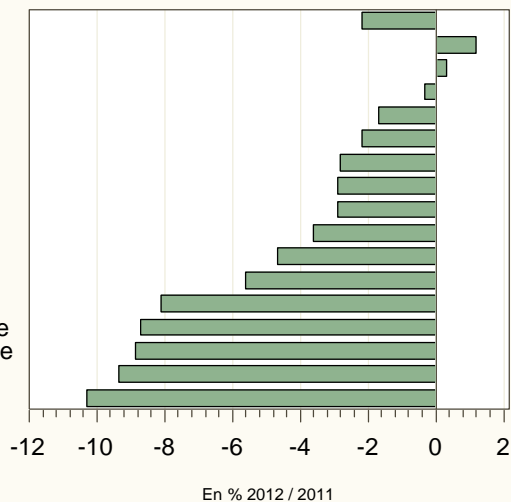


COLLECTE HEBDOMADAIRE LAIT DE VACHE

semaine 31 du 30 juillet au 5 août 2012

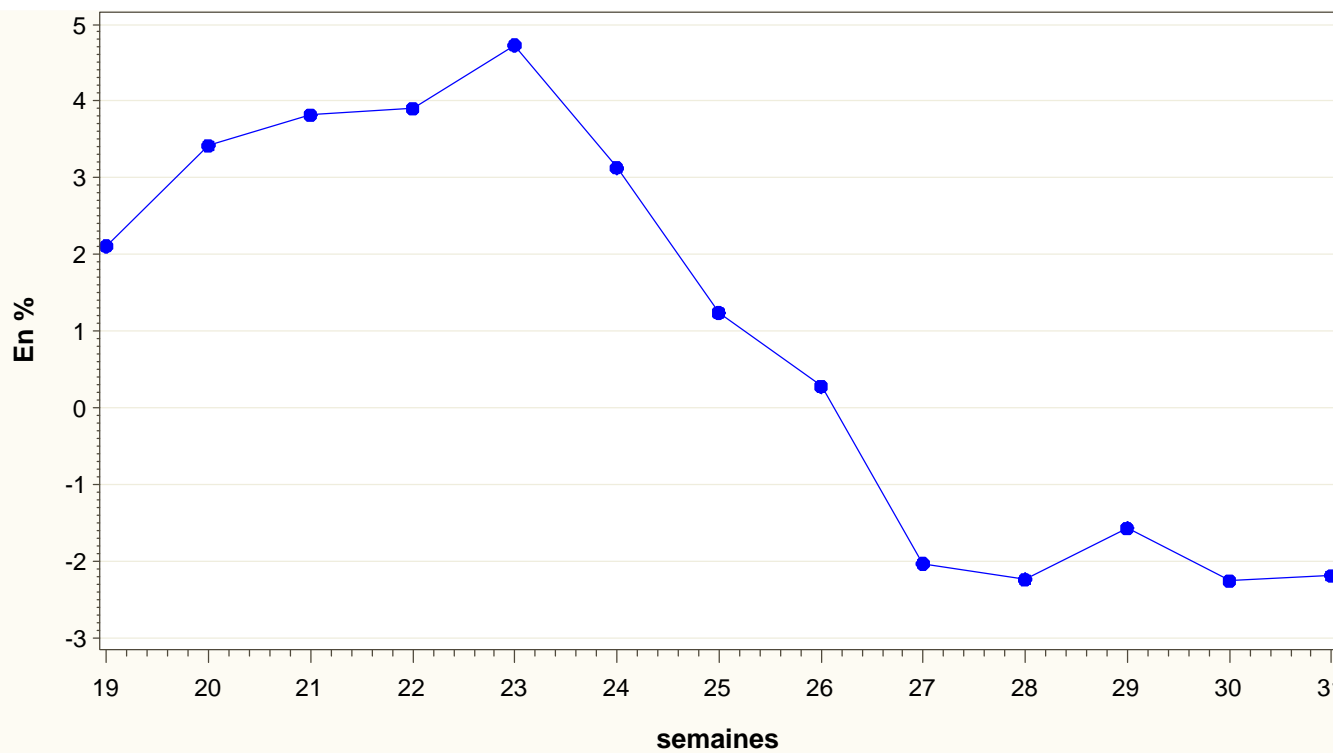
FRANCE
 Franche Comté
 Centre
 Pays de la Loire
 Bretagne
 Rhône-Alpes
 Haute-Normandie
 Basse-Normandie
 Aquitaine
 Poitou-Charentes
 Auvergne-Limousin
 Nord-Pas de Calais
 Midi-Pyr-LR-PACA
 Champagne-Ardenne
 Picardie-Ile de France
 Bourgogne
 Lorraine-Alsace



Régions	Évolution N-1 (en %)	Évolution S-1 (en %)
Aquitaine	-2.9	-1.6
Auvergne-Limousin	-4.7	-1.1
Basse-Normandie	-2.9	0.1
Bourgogne	-9.3	-4
Bretagne	-1.7	1
Centre	0.3	-1.2
Champagne-Ardenne	-8.7	-2.5
Franche Comté	1.2	2.7
Haute-Normandie	-2.8	0.4
Lorraine-Alsace	-10.3	-4.3
Midi-Pyr-LR-PACA	-8.1	-4
Nord-Pas de Calais	-5.6	-2
Pays de la Loire	-0.3	-1.1
Picardie-Ile de France	-8.9	-6.1
Poitou-Charentes	-3.6	0.1
Rhône-Alpes	-2.2	-2.5
FRANCE	-2.2	-1

Source: Sondage FranceAgriMer

Évolution nationale 2012/2011



COLLECTE FRANCAISE: 2010, 2011 et 2012

semaine 31 2012

