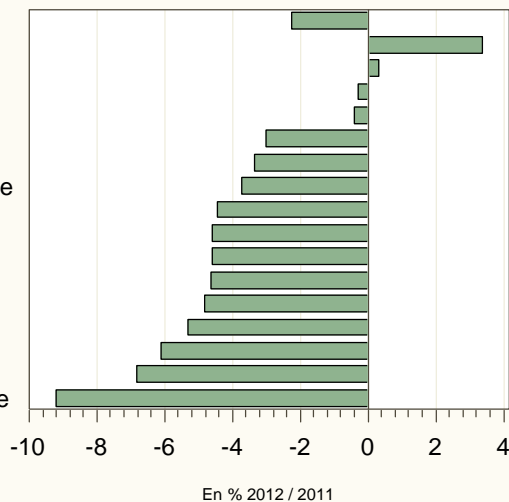


COLLECTE HEBDOMADAIRE LAIT DE VACHE

semaine 30 du 23 au 29 juillet 2012

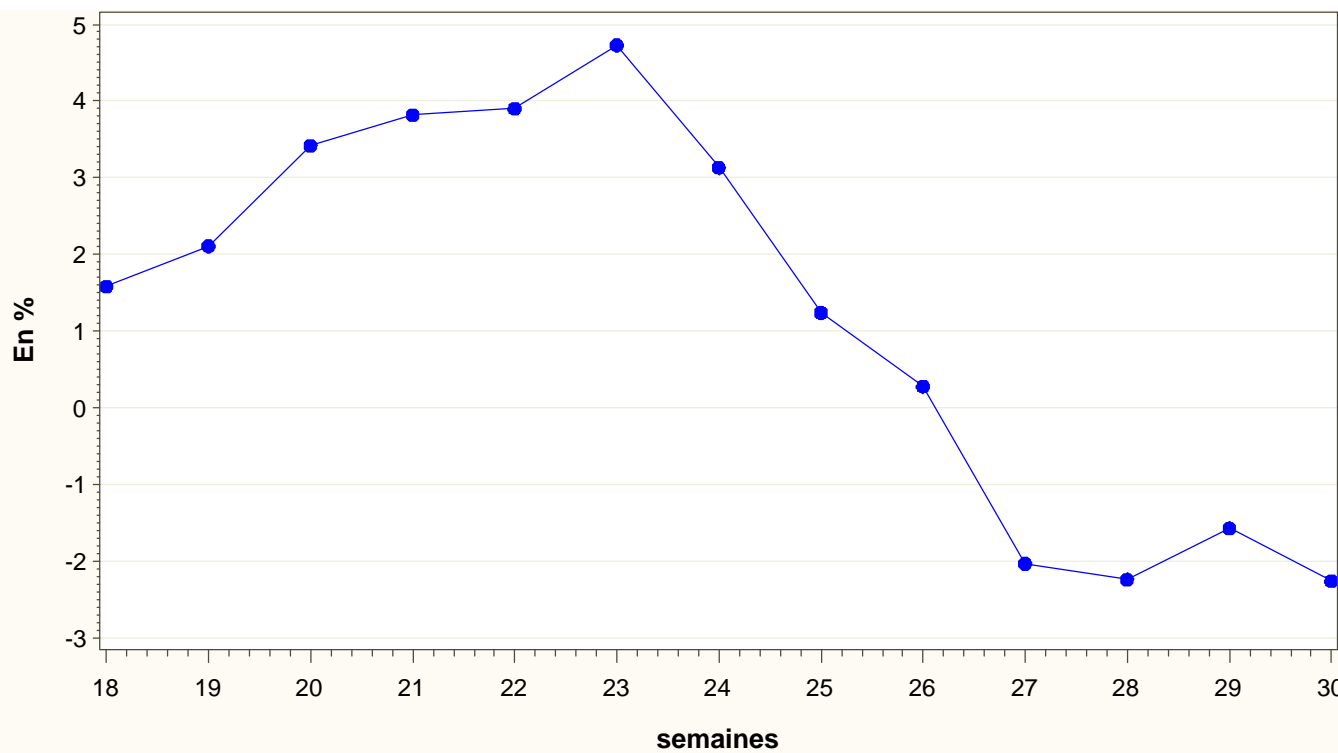
FRANCE
 Franche Comté
 Rhône-Alpes
 Centre
 Pays de la Loire
 Aquitaine
 Haute-Normandie
 Picardie-Ile de France
 Basse-Normandie
 Auvergne-Limousin
 Bretagne
 Poitou-Charentes
 Bourgogne
 Nord-Pas de Calais
 Midi-Pyr-LR-PACA
 Lorraine-Alsace
 Champagne-Ardenne



Régions	Évolution N-1 (en %)	Évolution S-1 (en %)
Aquitaine	-3	-1.2
Auvergne-Limousin	-4.6	-2.9
Basse-Normandie	-4.4	-3.7
Bourgogne	-4.8	0
Bretagne	-4.6	-0.3
Centre	-0.3	-0.1
Champagne-Ardenne	-9.2	-5.1
Franche Comté	3.4	0.3
Haute-Normandie	-3.4	-3.1
Lorraine-Alsace	-6.8	0.6
Midi-Pyr-LR-PACA	-6.1	-0.1
Nord-Pas de Calais	-5.3	-2.2
Pays de la Loire	-0.4	1.2
Picardie-Ile de France	-3.7	1.5
Poitou-Charentes	-4.7	-5.5
Rhône-Alpes	0.3	-0.2
FRANCE	-2.3	-0.9

Source: Sondage FranceAgriMer

Évolution nationale 2012/2011



COLLECTE FRANCAISE: 2010, 2011 et 2012

semaine 30 2012

