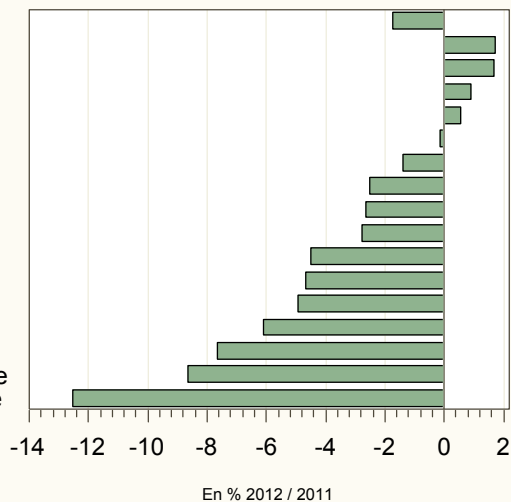


COLLECTE HEBDOMADAIRE LAIT DE VACHE

semaine 29 du 16 au 22 juillet 2012

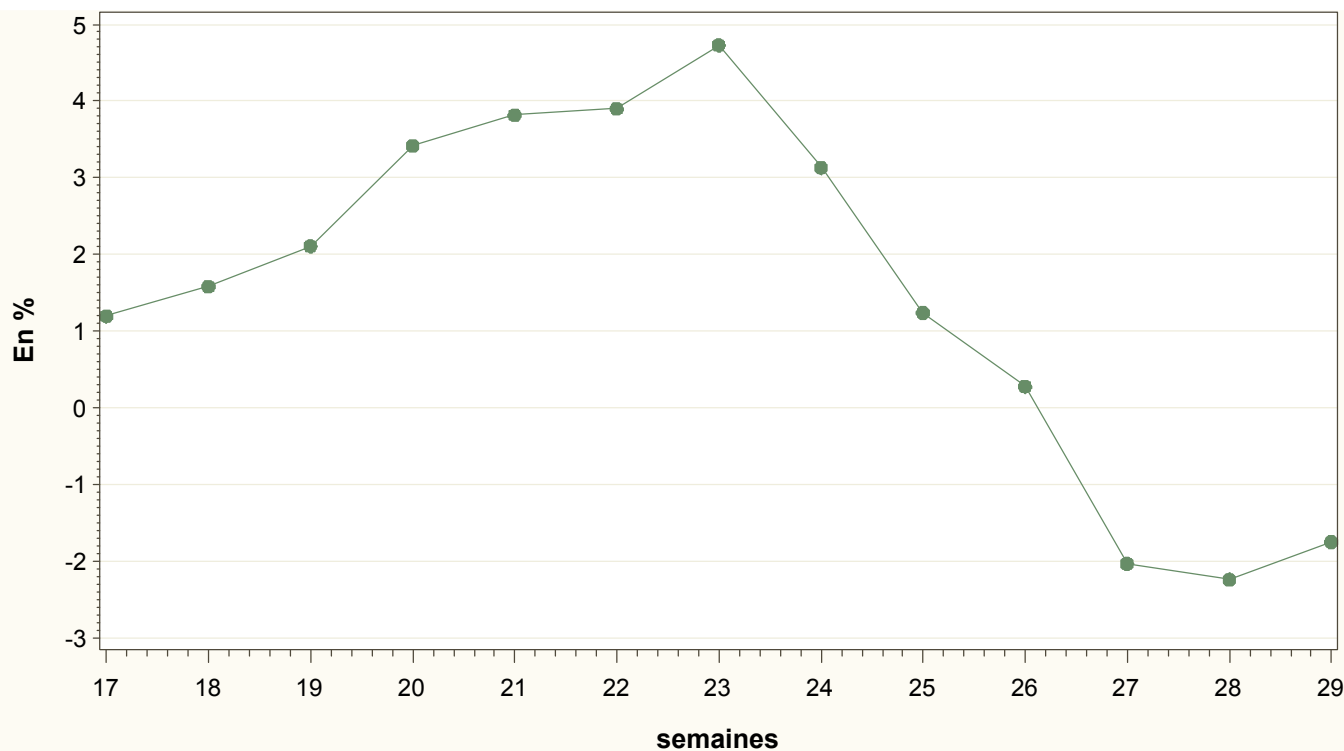
FRANCE
Rhône-Alpes
Centre
Pays de la Loire
Poitou-Charentes
Haute-Normandie
Basse-Normandie
Nord-Pas de Calais
Aquitaine
Auvergne-Limousin
Bretagne
Midi-Pyr-LR-PACA
Franche Comté
Bourgogne
Lorraine-Alsace
Picardie-Ile de France
Champagne-Ardenne



Régions	Évolution N-1 (en %)	Évolution S-1 (en %)
Aquitaine	-2.6	-0.7
Auvergne-Limousin	-2.8	1.1
Basse-Normandie	-1.4	-1.9
Bourgogne	-6.1	-1.7
Bretagne	-4.5	2.7
Centre	1.7	0.9
Champagne-Ardenne	-12.5	-7.4
Franche Comté	-4.9	-0.4
Haute-Normandie	-0.1	2.4
Lorraine-Alsace	-7.6	-4.6
Midi-Pyr-LR-PACA	-4.7	-2.6
Nord-Pas de Calais	-2.5	-2
Pays de la Loire	0.9	-0.1
Picardie-Ile de France	-8.6	-4.3
Poitou-Charentes	0.5	-0.4
Rhône-Alpes	1.7	2.3
FRANCE	-1.7	-0.3

Source: Sondage FranceAgriMer

Évolution nationale 2012/2011



COLLECTE FRANCAISE: 2010, 2011 et 2012

semaine 29 2012

