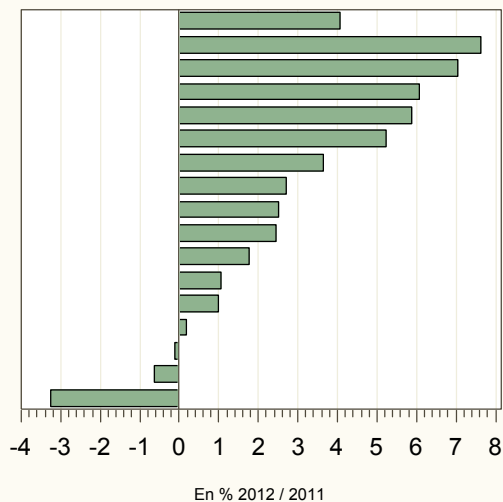


## COLLECTE HEBDOMADAIRE LAIT DE VACHE

semaine 22 du 28 mai au 3 juin 2012

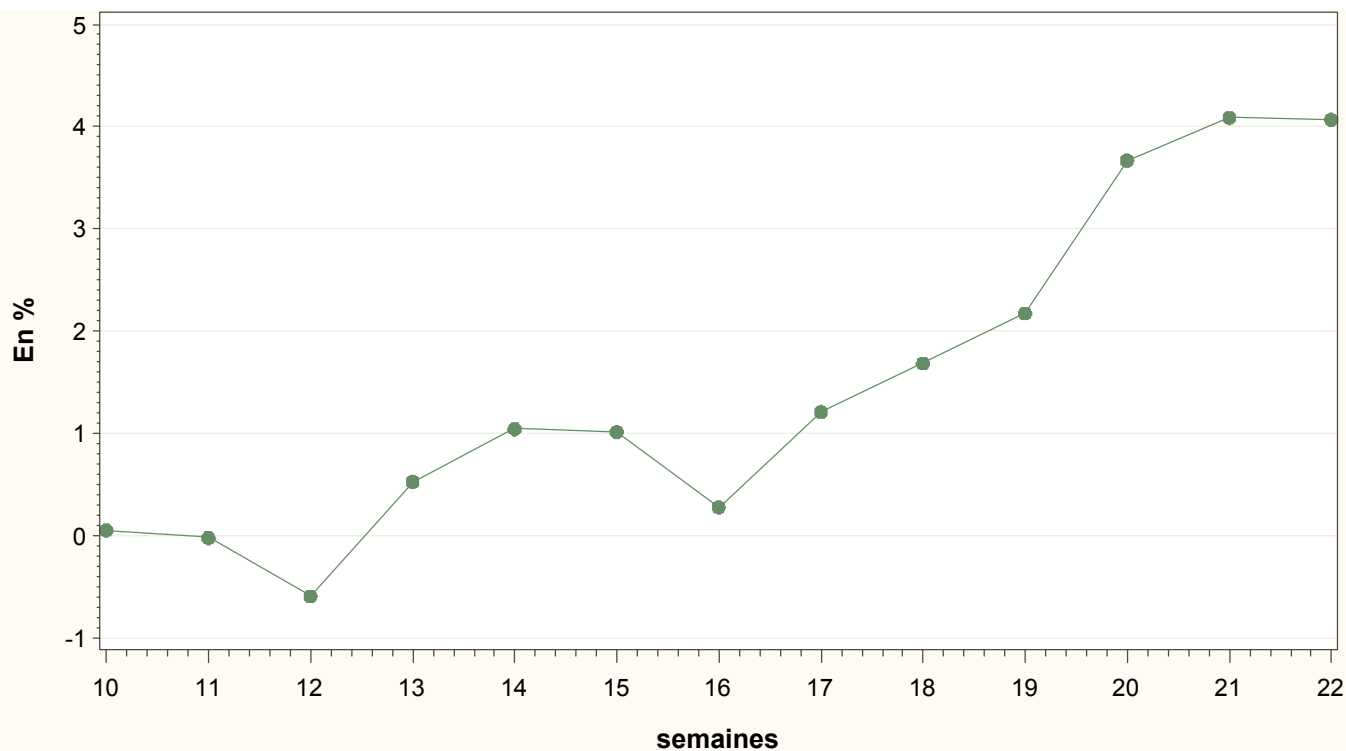
FRANCE  
 Centre  
 Pays de la Loire  
 Haute-Normandie  
 Champagne-Ardenne  
 Rhône-Alpes  
 Poitou-Charentes  
 Nord-Pas de Calais  
 Aquitaine  
 Basse-Normandie  
 Bretagne  
 Auvergne-Limousin  
 Bourgogne  
 Midi-Pyr-LR-PACA  
 Picardie-Ile de France  
 Lorraine-Alsace  
 Franche Comté



Régions	Évolution N-1 (en %)	Évolution S-1 (en %)
Aquitaine	2.5	-1
Auvergne-Limousin	1.1	-5.8
Basse-Normandie	2.4	-0.8
Bourgogne	1	0.9
Bretagne	1.8	-0.3
Centre	7.6	-1.8
Champagne-Ardenne	5.9	-1.5
Franche Comté	-3.3	-11
Haute-Normandie	6.1	2.9
Lorraine-Alsace	-0.6	-0.9
Midi-Pyr-LR-PACA	0.2	-2.6
Nord-Pas de Calais	2.7	-2.9
Pays de la Loire	7.1	-0.8
Picardie-Ile de France	-0.1	-3.2
Poitou-Charentes	3.6	-2.5
Rhône-Alpes	5.2	-1.4
<b>FRANCE</b>	<b>4.1</b>	<b>-1.9</b>

Source: Sondage FranceAgriMer

## Évolution nationale 2012/2011



# COLLECTE FRANCAISE: 2010, 2011 et 2012

## semaine 22 2012

