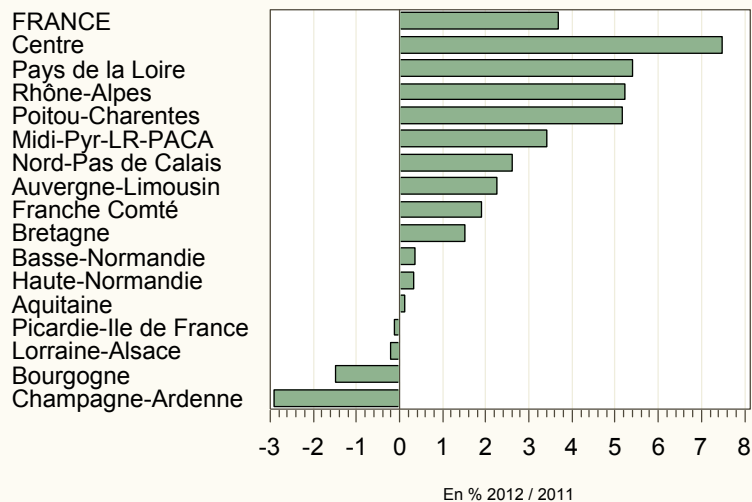


COLLECTE HEBDOMADAIRE

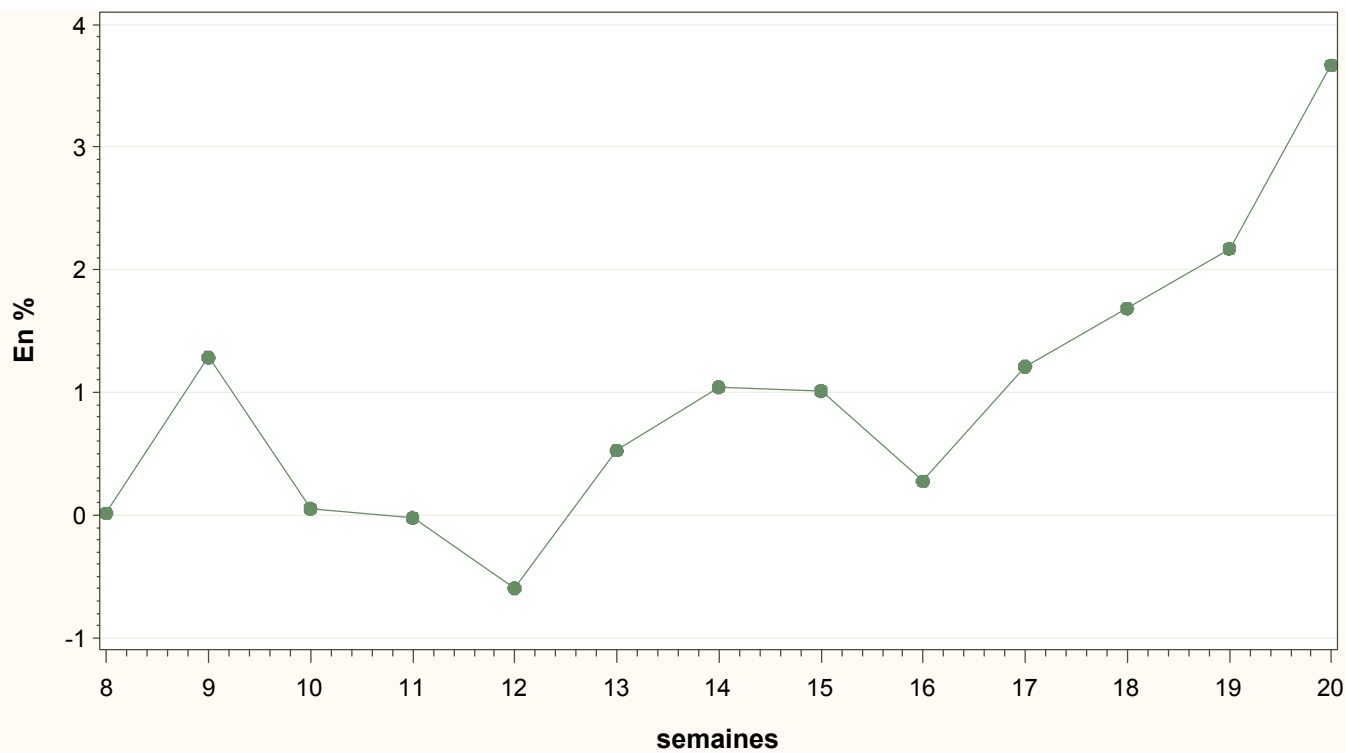
semaine 20 du 14 au 20 mai 2012



Régions	Évolution N N-1 (en %)	Évolution S S-1 (en %)
Aquitaine	0.1	-2.1
Auvergne-Limousin	2.2	0.6
Basse-Normandie	0.4	0.1
Bourgogne	-1.5	-2.2
Bretagne	1.5	-0.3
Centre	7.5	0.4
Champagne-Ardenne	-2.9	-1.9
Franche Comté	1.9	-4.3
Haute-Normandie	0.3	-0.1
Lorraine-Alsace	-0.2	1.2
Midi-Pyr-LR-PACA	3.4	1.1
Nord-Pas de Calais	2.6	-0.7
Pays de la Loire	5.4	-0.7
Picardie-Ile de France	-0.1	3.4
Poitou-Charentes	5.2	0.4
Rhône-Alpes	5.2	-1
FRANCE	3.7	-0.3

Source: Sondage FranceAgriMer

Évolution nationale 2012/2011



COLLECTE FRANCAISE: 2010, 2011 et 2012 semaine 20 2012

