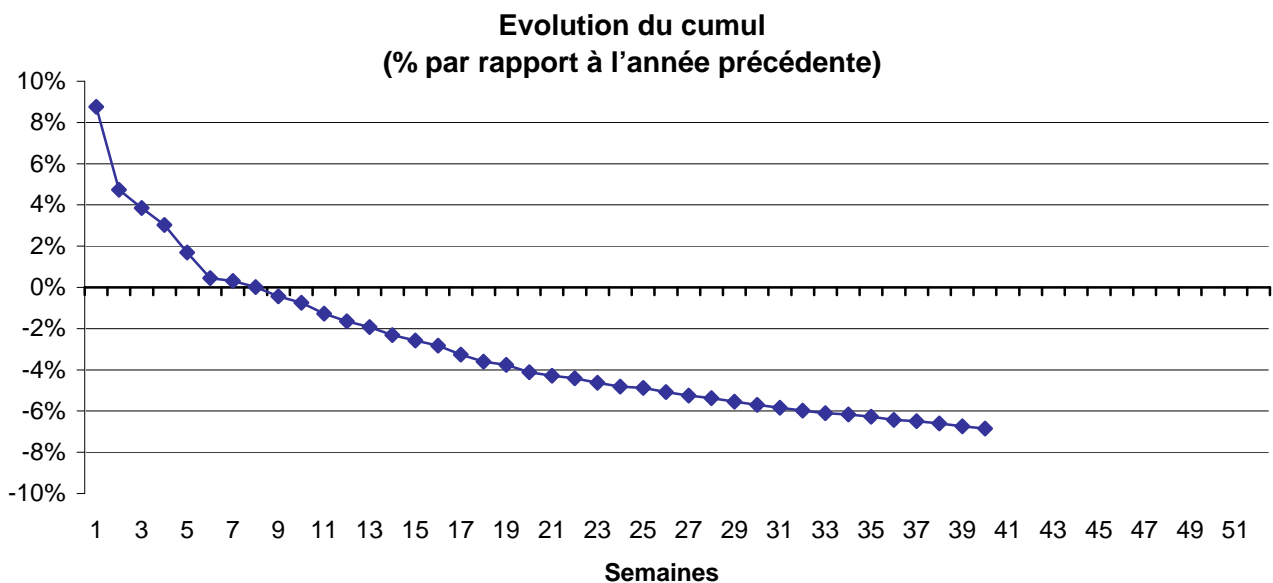
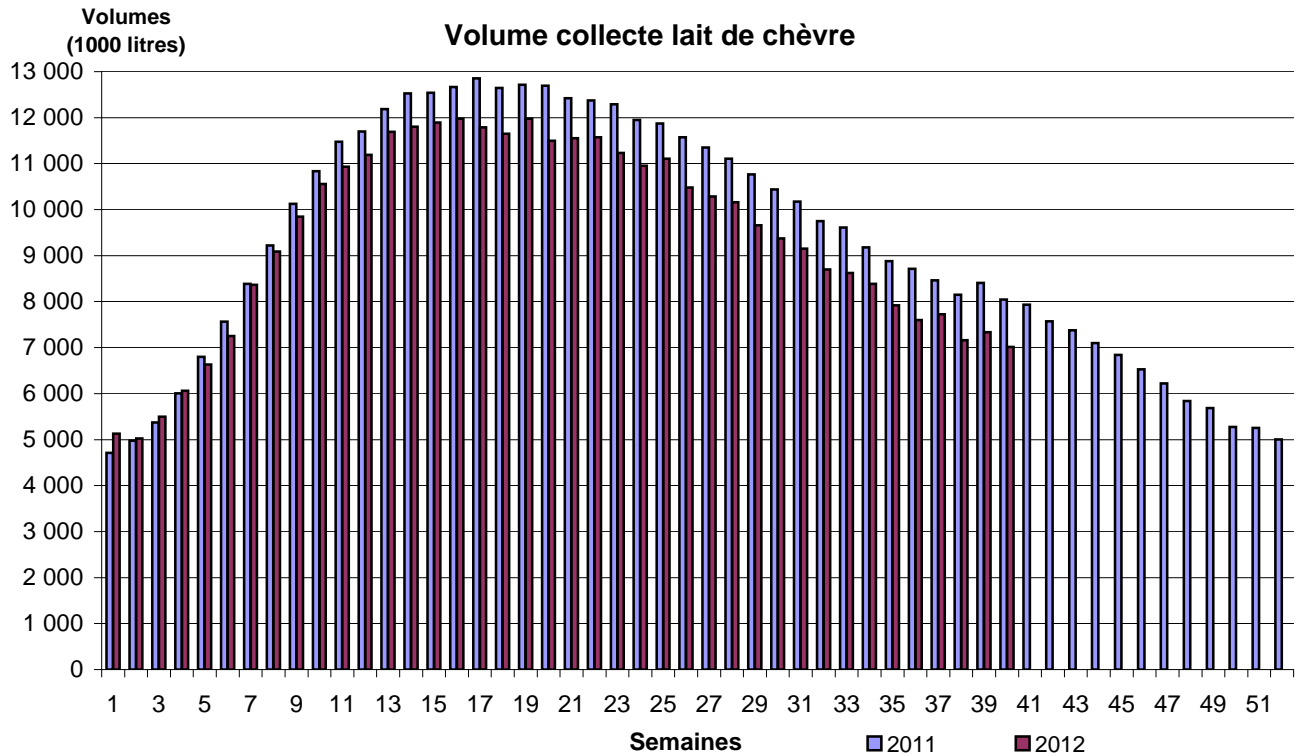


## COLLECTE HEBDOMADAIRE LAIT DE CHEVRE

Semaine 40 du 1er au 7 octobre 2012

Evolution cumul (2012 / 2011) : **-6,9%**

Evolution S 40 (2012 / 2011): **-12,8%**



### METHODOLOGIE

D'après les déclarations d'un panel d'entreprises représentant 82 % de la collecte 2011

Source : FranceAgriMer, Service Bases d'Information Economique, Unité Enquêtes et Données Filières

Pour toute information tel : 01 73 30 22 13 - mail : [enquete@franceagrimer.fr](mailto:enquete@franceagrimer.fr)