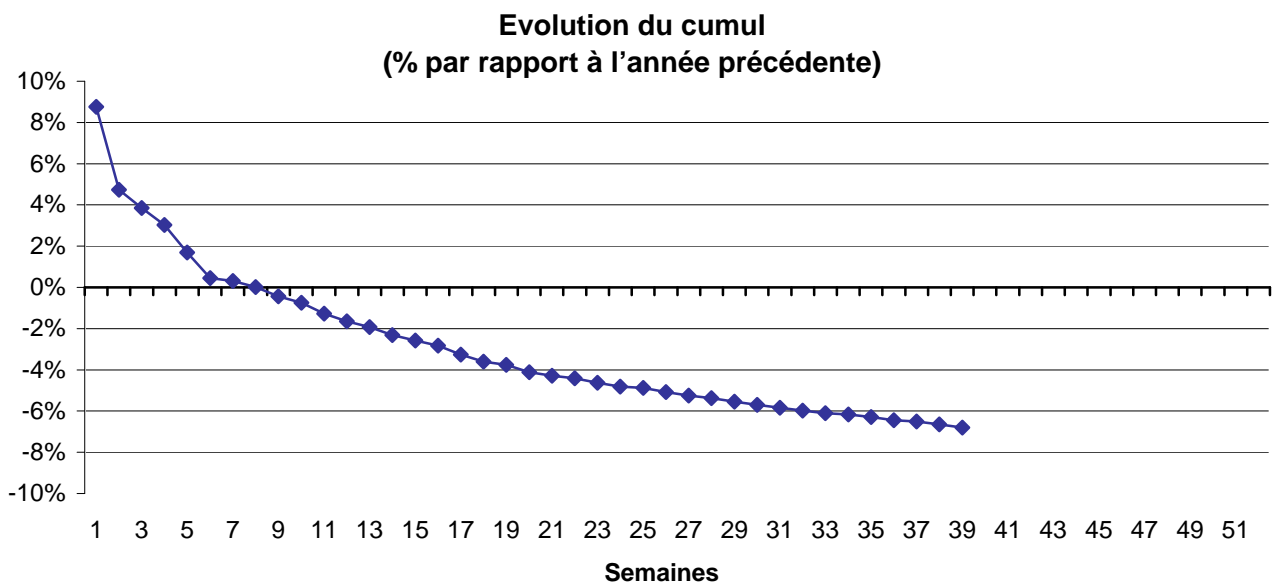
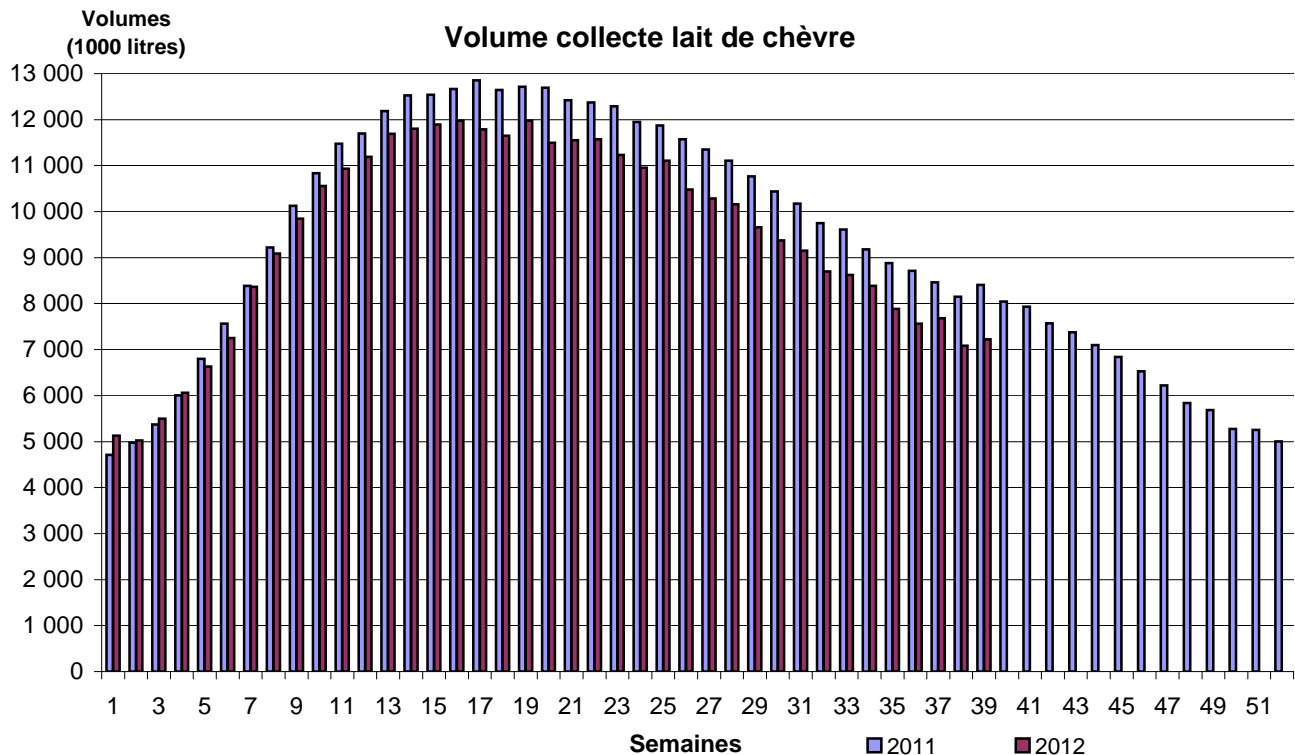


COLLECTE HEBDOMADAIRE LAIT DE CHEVRE

Semaine 39 du 24 au 30 septembre 2012

Evolution cumul (2012 / 2011) : **-6,8%**

Evolution S 39 (2012 / 2011): **-14,1%**



METHODOLOGIE

D'après les déclarations d'un panel d'entreprises représentant 79 % de la collecte 2011

Source : FranceAgriMer, Service Bases d'Information Economique, Unité Enquêtes et Données Filières

Pour toute information tel : 01 73 30 22 13 - mail : enquete@franceagrimer.fr