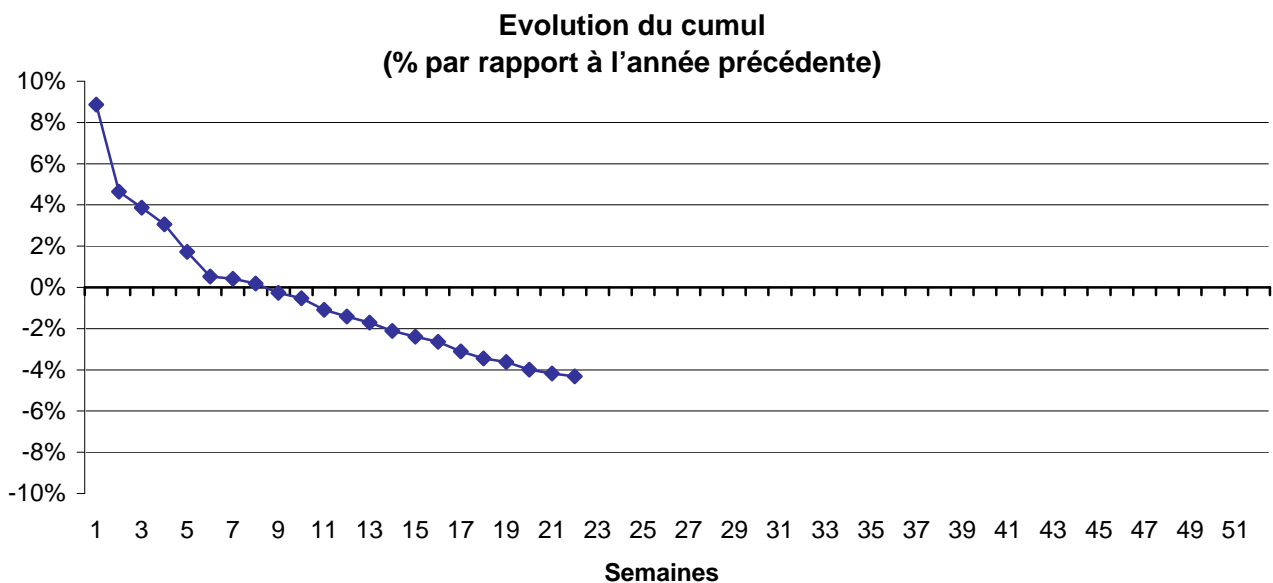
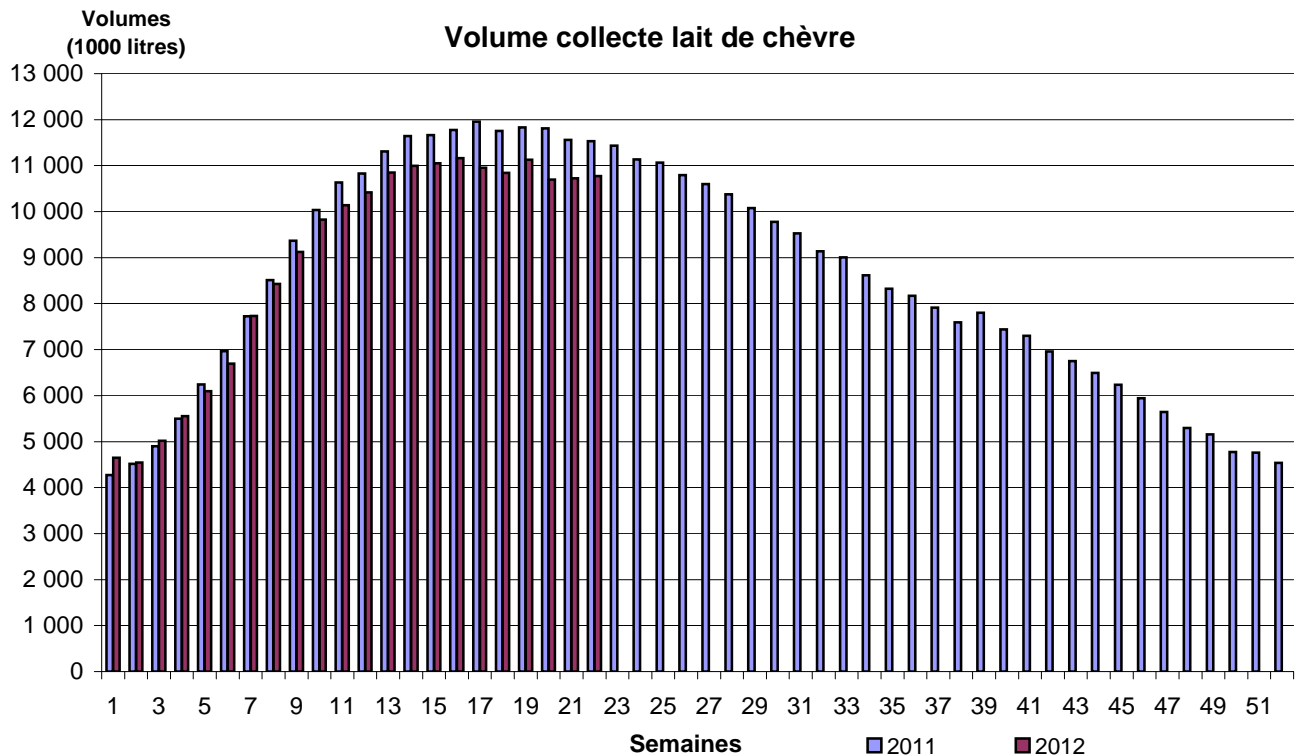


COLLECTE HEBDOMADAIRE LAIT DE CHEVRE

Semaine 22 du 28 mai au 3 juin 2012

Evolution cumul (2012 / 2011) : **-4,3%**

Evolution S 22 (2012 / 2011): **-6,5%**



METHODOLOGIE

D'après les déclarations d'un panel d'entreprises représentant 78 % de la collecte 2011

Source : FranceAgriMer, Service Bases d'Information Economique, Unité Enquêtes et Données Filières

Pour toute information tel : 01 73 30 22 13 - mail : enquete@franceagrimer.fr