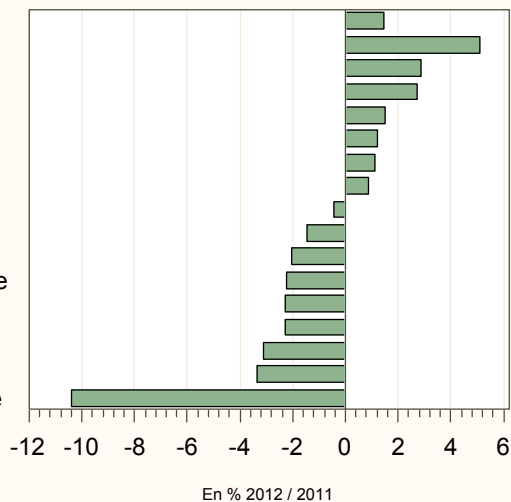


COLLECTE HEBDOMADAIRE

semaine 14 du 2 au 8 avril 2012

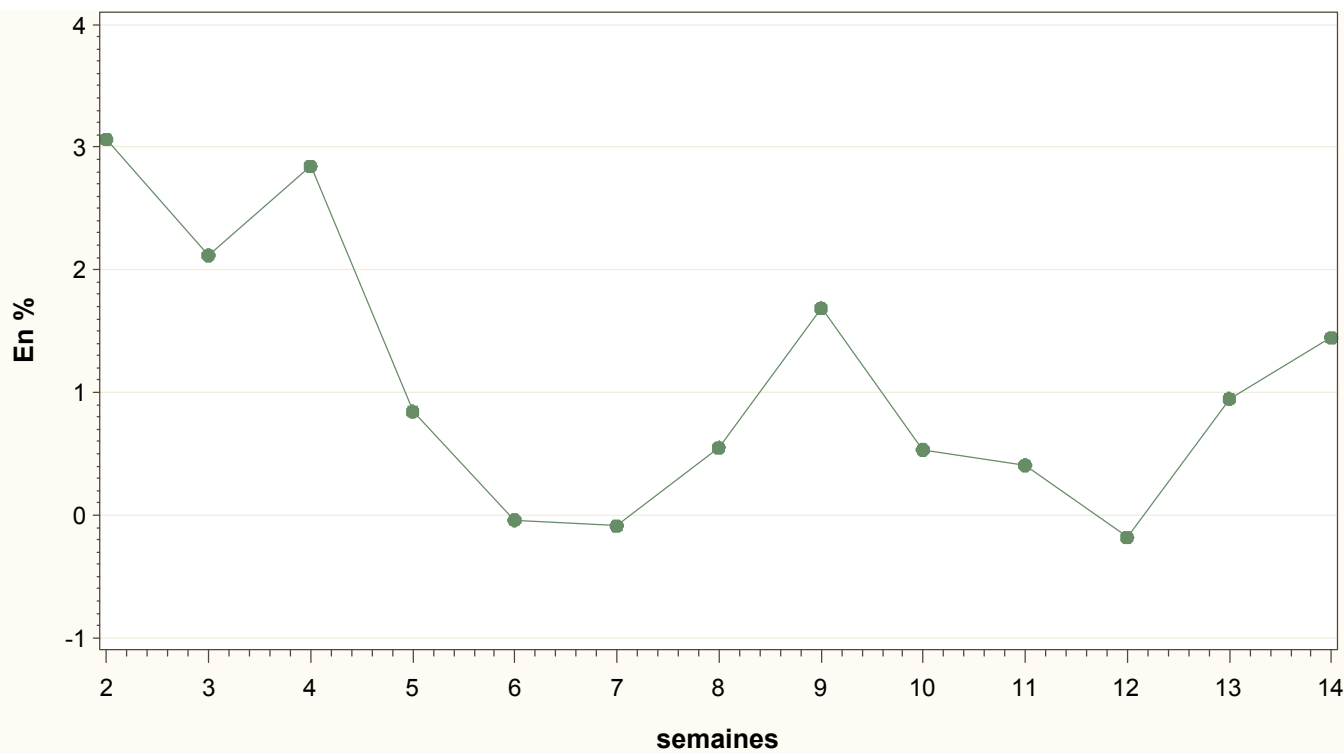
FRANCE
 Centre
 Pays de la Loire
 Poitou-Charentes
 Bretagne
 Auvergne-Limousin
 Rhône-Alpes
 Midi-Pyr-LR-PACA
 Aquitaine
 Nord-Pas de Calais
 Bourgogne
 Picardie-Ile de France
 Lorraine-Alsace
 Haute-Normandie
 Franche Comté
 Basse-Normandie
 Champagne-Ardenne



Régions	Évolution N-1 (en %)	Évolution S-1 (en %)
Aquitaine	-0.4	-0.2
Auvergne-Limousin	1.2	-1
Basse-Normandie	-3.3	2.9
Bourgogne	-2	1.2
Bretagne	1.5	3.8
Centre	5.1	2.7
Champagne-Ardenne	-10.4	-4.9
Franche Comté	-3.1	-2.1
Haute-Normandie	-2.3	4.1
Lorraine-Alsace	-2.3	1.8
Midi-Pyr-LR-PACA	0.9	0.7
Nord-Pas de Calais	-1.5	1.3
Pays de la Loire	2.9	4.1
Picardie-Ile de France	-2.3	1.8
Poitou-Charentes	2.7	2.4
Rhône-Alpes	1.1	0.5
FRANCE	1.4	1.9

Source: Sondage FranceAgriMer

Évolution nationale 2012/2011



COLLECTE FRANCAISE: 2010, 2011 et 2012 semaine 14 2012

