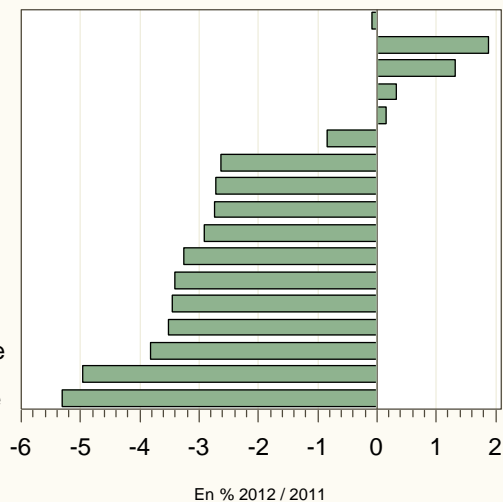


COLLECTE HEBDOMADAIRE

semaine 07 du 13 février 2012 au 19 février 2012

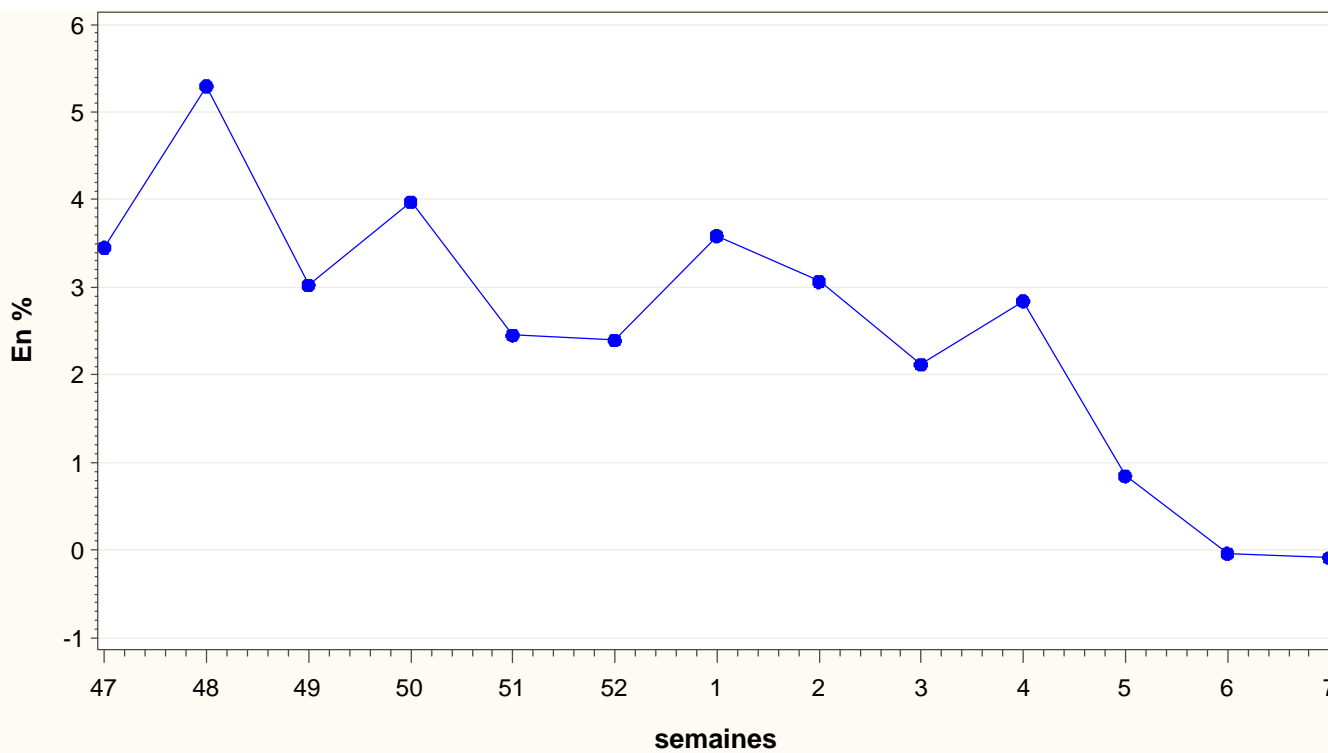
FRANCE
Bretagne
Centre
Auvergne-Limousin
Pays de la Loire
Poitou-Charentes
Nord-Pas de Calais
Rhône-Alpes
Bourgogne
Aquitaine
Basse-Normandie
Franche Comté
Midi-Pyr-LR-PACA
Haute-Normandie
Picardie-Ile de France
Lorraine-Alsace
Champagne-Ardenne



Régions	Évolution N-1 (en %)	Évolution S-1 (en %)
Aquitaine	-2.9	-0.1
Auvergne-Limousin	0.3	3.1
Basse-Normandie	-3.3	0.1
Bourgogne	-2.7	2.9
Bretagne	1.9	1.1
Centre	1.3	-1.5
Champagne-Ardenne	-5.3	0.9
Franche Comté	-3.4	3.2
Haute-Normandie	-3.5	-2.2
Lorraine-Alsace	-5	0
Midi-Pyr-LR-PACA	-3.4	-0.1
Nord-Pas de Calais	-2.6	-0.4
Pays de la Loire	0.2	-0.4
Picardie-Ile de France	-3.8	-0.2
Poitou-Charentes	-0.8	-2.2
Rhône-Alpes	-2.7	-0.6
FRANCE	-0.1	0.4

Source: Sondage FranceAgriMer

Évolution nationale 2012/2011



COLLECTE FRANCAISE: 2010, 2011 et 2012

semaine 07 2012

