

# TABLEAU DE BORD HEBDOMADAIRE DU LAIT ET DES PRODUITS LAITIERS

## FRANCE

### COLLECTE BRUTE

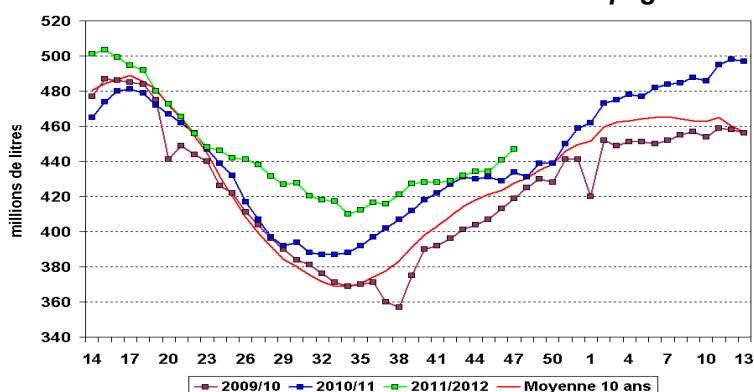
#### Collecte hebdomadaire

	Semaine 47 Du 21 au 27 novembre 2011
évol. % n-1	2,8 %
évol. % s-1	1,4 %

#### Collecte mensuelle : octobre 2011

	Litrage	MG (g/l)	MP (g/l)
Octobre 2011	1,8 %	- 0,89	- 0,55
Cumul camp. 2011/12	4,9 %	- 0,20	- 0,13
Cumul année 2011	5,8 %	- 0,24	- 0,04

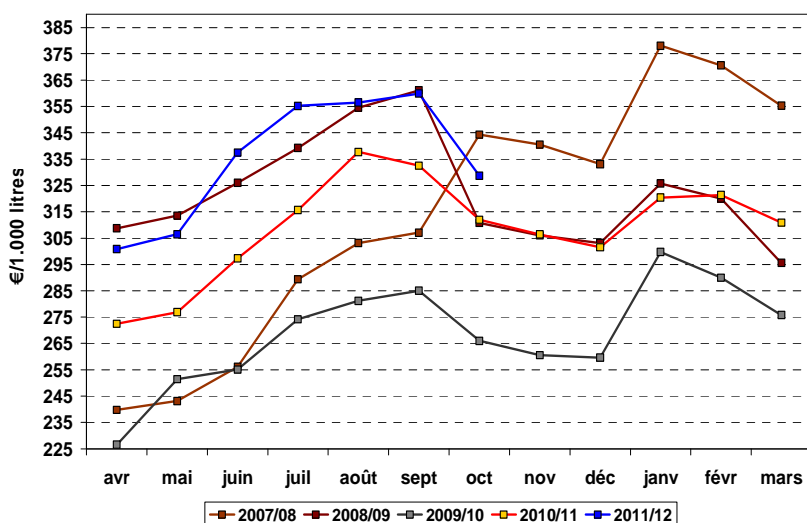
#### Collecte hebdomadaire des dernières campagnes



Source : FranceAgriMer

La collecte de la semaine 47 de la campagne 2011/12 est supérieure à celle de la semaine précédente et reste supérieure à la moyenne 10 ans (+ 4,5 % soit + 19 millions de litres).

#### Prix du lait payé aux producteurs\*



\* Prix, toutes primes comprises, toutes qualités confondues, ramené à un lait standard (38g de MG, 32 g de MP)

Source : FranceAgriMer

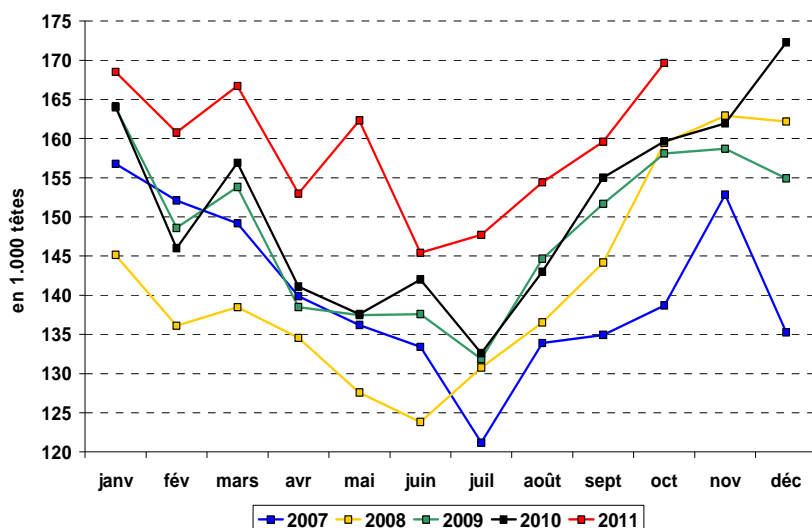
#### Prix du lait (€/1.000 litres)

<b>Octobre 2011</b>	<b>328,65</b>
évol. % n-1	5,23 %
évol. % m-1	- 8,69 %
<b>Par trimestre</b>	
Trim. 1 2011	317,55
Trim. 2 2011	314,94
Trim. 3 2011	357,22
<b>Rappel</b>	
Année 2010	301,50

Le prix du lait en octobre 2011 est en hausse de 26 euros/1000 litres par rapport à l'année précédente.

## ABATTAGES

### Evolution des abattages de vaches (laitières et allaitantes)



#### Octobre 2011 :

Les abattages de vaches, ont augmenté de 6,3 %, soit + 10 000 têtes par rapport à l'année précédente.

Le poids moyen des carcasses est de 347 kg et se situe en retrait de 4kg par rapport à l'année précédente.

Source : SSP

## FABRICATIONS

### Evolution des fabrications de PGC et produits industriels

	Septembre 2011	Cumul 2011	Cumul Annuel Mobile
<b>Fromages (1)</b>	-0,2 %	2,4 %	4,6 %
<b>Lait de consommation</b>	-0,7 %	- 3,0 %	-2,2 %
<b>Ultra-frais</b>	-1,5 %	0,5 %	1,4 %
<b>Crème conditionnée</b>	7,1 %	10,3 %	8,7 %
<b>Beurre conditionné (2)</b>	1,3 %	5,4 %	4,2 %
<b>Poudre de lait écrémé</b>	66,8 %	24,4 %	19,7 %
<b>Poudre grasse</b>	-28,7 %	-11,8 %	-8,8 %

(1) fromages affinés, frais salés ou fondus de vache, de chèvre ou de brebis

(2) tous conditionnements (plaquettes, blocs de 25 kg, etc.)

Source : FranceAgriMer

## COMMERCE EXTERIEUR

### Evolution du commerce extérieur français

9 mois 2011	EXPORTATIONS		IMPORTATIONS		SOLDE DES ECHANGES	
	Volume 1.000 tonnes	évol. % n-1	Volume 1.000 tonnes	évol. % n-1	Volume 1.000 tonnes	évolution % n-1
Lait conditionné	137	-32,7%	188	-4,5%	-51	-862,1% (57,6 kT)
Fromages	494	7,0%	207	-0,6%	286	13,2% (33,3 kT)
Yaourts et laits fermentés	352	3,0%	84	2,8%	269	3,1% (8,0 kT)
Crème conditionnée	56	78,7%	62	10,2%	-6	75,7% (18,9 kT)
Beurre conditionné	22	-1,7%	5	-15,1%	18	2,7% (0,5 kT)
Beurre vrac	15	7,3%	90	-7,5%	-75	9,9% (8,3 kT)
Poudre de lait écrémé	144	-1,1%	27	46,9%	117	-8,1% (10,4 kT)
Poudre grasse	56	-8,1%	20	11,2%	37	-15,9% (6,9 kT)

Source : FranceAgriMer d'après Douanes

## ACHATS DES MENAGES

### Evolution des achats de produits laitiers par les ménages

Cumul annuel du 27 décembre 2010 au 30 octobre 2011	Volumes	Prix
	évol. % n-1	évol. % n-1
Total produits laitiers	0,0 %	2,3 %
Lait de consommation	-0,9 %	3,7 %
Ultra-frais	1,2 %	1,4 %
Fromages	0,2 %	1,3 %
Beurre	- 4,1 %	6,7 %
Crème	2,1 %	3,0 %

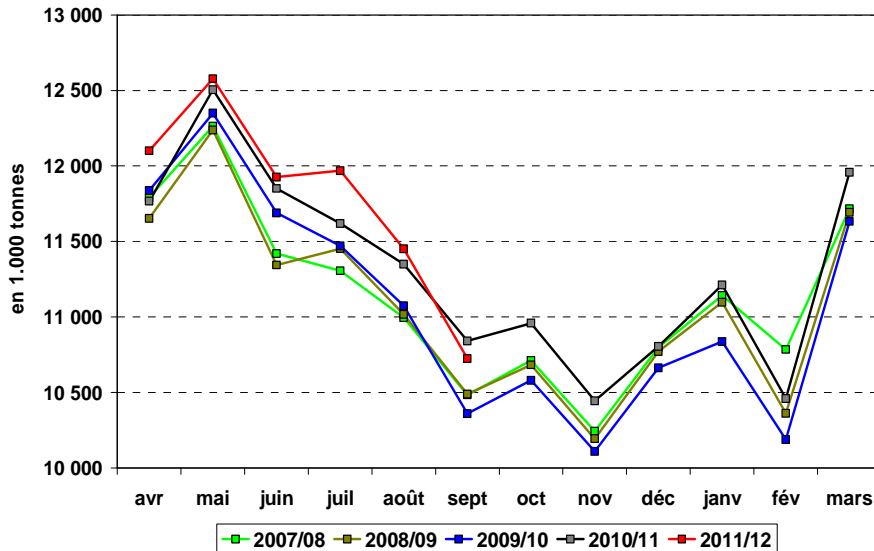
Source : FranceAgriMer d'après le panel Kantar Worldpanel



## UNION EUROPEENNE

## COLLECTE BRUTE

## Collecte mensuelle dans l'UE à 27

Campagne 2011/2012  
(avril-septembre 2011)

<b>UE à 27</b>	
Volume (1000 T)	70 748
évol. % n-1	1,2 %
<b>UE à 15</b>	
Volume (1000 T)	61 131
évol. % n-1	1,4 %

Pour les 6 premiers mois de la campagne 2011/12, le volume collecté dans les 27 Etats Membres de l'UE est supérieur à celui de la même période 2010 (+ 1,2 % soit + 818 000 T).

Source : FranceAgriMer d'après Eurostat

## Collecte dans les principaux Etats membres

	Septembre 2011		Cumul campagne 2011/2012	
	Volume*	évol. % n-1	Volume*	évol. % n-1
<b>Allemagne</b>	2 345	1,9%	15 019	2,2%
<b>France</b>	1 845	7,0%	11 850	5,5%
<b>Royaume-Uni</b>	1 072	-2,2%	7 134	0,8%
<b>Pays-Bas</b>	911	-1,3%	5 867	-0,2%
<b>Pologne</b>	788	2,7%	4 871	1,6%

\* En milliers de tonnes

Source : FranceAgriMer d'après Eurostat

## EXPORTATIONS

## Evolution des exportations européennes de produits laitiers vers les pays tiers

9 mois 2011	UE à 27		FRANCE		Allemagne	
	Volume*	évol. % n-1	Volume*	évol. % n-1	Volume*	évol. % n-1
<b>Beurre / Butteroil<sup>1</sup></b>	87	-19,5%	19	6,9%	10	-44,3%
<b>Poudre de lait écrémé</b>	371	27,3%	61	30,6%	76	90,8%
<b>Poudre grasse</b>	311	-10,1%	23	0,6%	6	-8,4%
<b>Fromages</b>	495	0,2%	70	9,1%	98	-12,2%

(1) En équivalent beurre

\* En milliers de tonnes

Source : FranceAgriMer d'après la Commission européenne

**RESTITUTIONS**

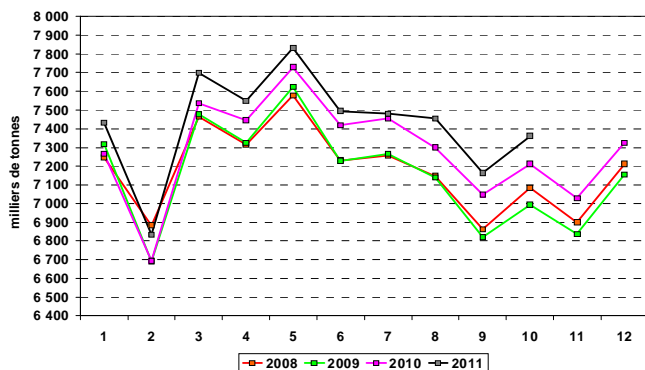
<b>Restitutions communes au 20 juillet 2011</b>				
<b>Produits (code NC)</b>	<b>Taux en €/100 kg</b>	<b>Entrée en vigueur</b>	<b>Ancien taux en €/100 kg</b>	<b>Entrée en vigueur</b>
<b>Beurre</b> (04 05 10 11 9 700)	<b>0</b>	<b>20/11/2009</b>	<b>14,50</b>	<b>06/11/2009</b>
<b>Butteroil</b> (04 05 90 10 9 000)	<b>0</b>	<b>20/11/2009</b>	<b>17,56</b>	<b>06/11/2009</b>
<b>Poudre lait écrémé</b> (04 02 10 19 9 000)	<b>0</b>	<b>23/10/2009</b>	<b>22,80</b>	<b>19/06/2009</b>
<b>Poudre grasse</b> (04 02 21 19 9 900)	<b>0</b>	<b>06/11/2009</b>	<b>17,50</b>	<b>23/10/2009</b>
<b>Emmental</b> (04 06 90 13 9 000)	<b>0</b>	<b>06/11/2009</b>	<b>21,98</b>	<i>23/01/2009</i>
<b>Gouda</b> (04 06 90 78 9 300)	<b>0</b>	<b>06/11/2009</b>	<b>19,84</b>	<i>23/01/2009</i>
<b>Fondus</b> (04 06 30 39 9 950)	<b>0</b>	<b>06/11/2009</b>	<b>6,39</b>	<i>23/01/2009</i>

<b>Restitutions par adjudication au 20 juillet 2011</b>				
<b>Produits (code NC)</b>	<b>Taux en €/100 kg</b>	<b>Date Comité de Gestion</b>	<b>Ancien taux en €/100 kg</b>	<b>Date Comité de Gestion</b>
<b>Beurre 82 %</b>	<b>Pas d'offre</b>		<b>70,00</b>	<b>04/06/2009</b>
<b>Butteroil</b>			<b>84,50</b>	<b>04/06/2009</b>
<b>Poudre lait écrémé</b>			<b>25,80</b>	<b>19/06/2009</b>

# MONDE

## PRODUCTION

Production de lait aux Etats-Unis



Source : FranceAgriMer d'après l'USDA

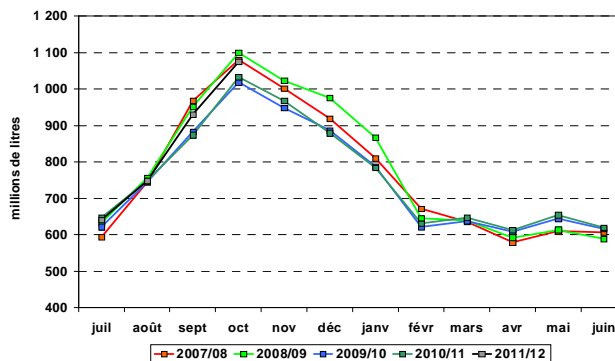
Rappel 2007 : + 2,1 % (84,2 millions de tonnes)

Rappel 2008 : + 2,4 %

Cumul janvier-décembre 2009 : - 0,4 %

Sur les 10 premiers mois de l'année, la production de 2011 est supérieure de 1,6 % (soit 1 192 000 tonnes) par rapport à la même période en 2010.

Production de lait en Australie



Source : FranceAgriMer d'après Dairy Australia

Rappel 2007/08 : - 3,8 %

Rappel 2008/2009 : + 1,8 %

Rappel 2009/2010 : - 3,9 %

La production cumulée de la campagne 2010/2011 est supérieure à celle de la campagne précédente (2,8 %).

## EXPORTATIONS

Evolution des exportations des autres principaux exportateurs

	Nouvelle-Zélande		Australie		Etats-Unis	
	7 mois 2011**	évol. % n-1	7 mois 2011	évol. % n-1	7 mois 2011	évol. % n-1
Beurre / Butteroil <sup>1</sup>	192	-13,4%	21	-24,1%	44	34,3%
Poudre de lait écrémé	177	-14,6%	87	36,8%	255	36,0%
Poudre grasse	566	4,0%	62	13,0%	8	-65,5%
Fromages	126	-23,5%	97	2,2%	137	40,7%

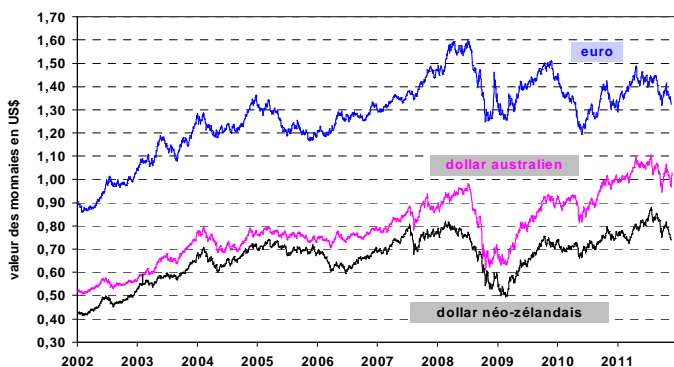
(1) en équivalent beurre

\*\* données de janvier 2011 manquantes

Source : FranceAgriMer d'après les douanes nationales

## PARITES MONETAIRES

Parités monétaires



Source : FranceAgriMer d'après BCE

Evolutions journalières

Semaine 48 :

	1€ = ...US\$	1NZ\$= ...US\$	1AU\$= ...US\$
28/11/2011	1,3348	0,7544	0,9935
29/11/2011	1,3336	0,7612	1,0003
30/11/2011	1,3418	0,7720	1,0192
01/12/2011	1,3492	0,7778	1,0235
02/12/2011	1,3511	0,7812	1,0286

## PRIX DES PRODUITS LAITIERS

### BEURRE et POUDRES en France

**NB** : Suite à la mise en application du règlement CE n°479/2010 concernant la communication des prix des produits laitiers à la Commission européenne, une nouvelle enquête "facturations" et "contrats" a été mise en place conjointement par FranceAgriMer et ATLA. Vous trouverez ci-dessous une version provisoire de ce chapitre indiquant les prix obtenus par cette enquête.

Les courbes sont en cours de reconstruction suite aux changements (ruptures de séries) induits par cette nouvelle réglementation.

#### **Prix des facturations semaine n°48 (du 28 novembre au 4 décembre 2011)**

	<b>Beurre</b> Standard 82 % MG	<b>Poudre 0%</b> conso humaine	<b>Poudre 26%</b>	<b>Lactosérum</b>
<b>Prix moyen (€/tonne)</b>	<b>3 900</b>	<b>2 336</b>	<b>2 986</b>	<b>842</b>
<i>écart par rapport à s-1 (€/t)</i>	1,3 %	-1,1 %	-2,8 %	0,5 %
<i>écart par rapport à n-1 (€/t)</i>	-	-	-	-

Source : FranceAgriMer d'après une enquête « FranceAgriMer/ATLA »

#### **Prix des contrats semaine n°48 (du 28 novembre au 4 décembre 2011)**

	<b>Beurre</b> Standard 82 % MG	<b>Poudre 0%</b> conso humaine	<b>Poudre 26%</b>	<b>Lactosérum</b>
<b>Prix moyen (€/tonne)</b>	<b>3 690</b>	<b>2 304</b>	<b>2 942</b>	<b>936</b>
<i>écart par rapport à s-1 (€/t)</i>	-0,6 %	-1,5 %	-0,8 %	2,4 %
<i>écart par rapport à n-1 (€/t)</i>	10,4 %	2,9 %	7,5 %	36,6 %

Source : FranceAgriMer d'après une enquête « FranceAgriMer/ATLA »

**BEURRE et POUDRES dans l'UE**

Prix hebdomadaires semaine n°48 (du 28 novembre au 4 décembre 2011)

Allemagne :

	Beurre (kempten)	Poudre 0% conso humaine	Poudre 26 %	Lactosérum
Prix (€/tonne)	3 600	2 325	2 915	970
écart par rapport à s-1	=	0,4 %	0,5 %	4,3 %
écart par rapport à n-1	-2,7 %	8,1 %	9,4 %	40,6 %

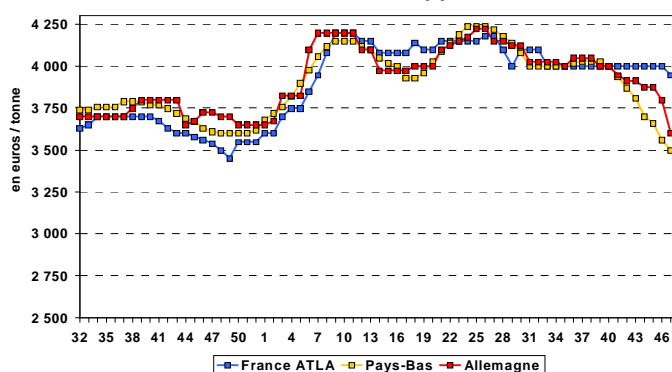
Source : FranceAgriMer d'après ZMB

Pays-Bas :

	Beurre	Poudre 0% conso humaine	Poudre 26 %	Lactosérum
Prix (€/tonne)	3 500	2 290	2 830	980
écart par rapport à s-1	=	0,4 %	=	4,3 %
écart par rapport à n-1	-2,8 %	7,5 %	4,0 %	36,1 %

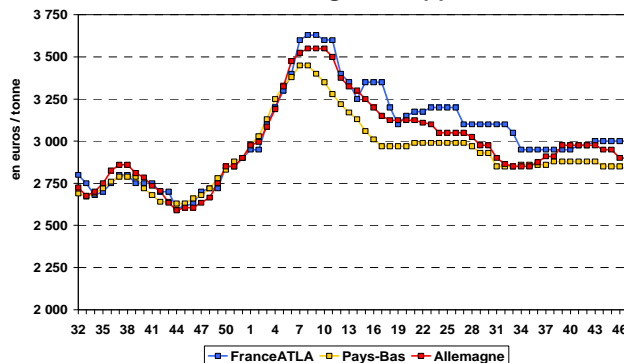
Source : FranceAgriMer d'après Productschap Zuivel

**Beurre vrac (\*)**



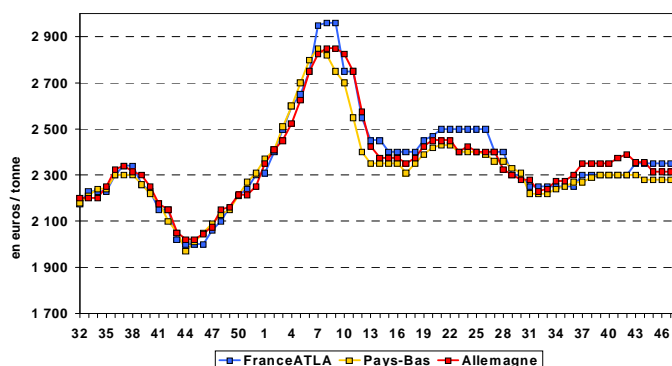
Source : FranceAgriMer, ZMB, Productschap Zuivel

**Poudre grasse (\*)**



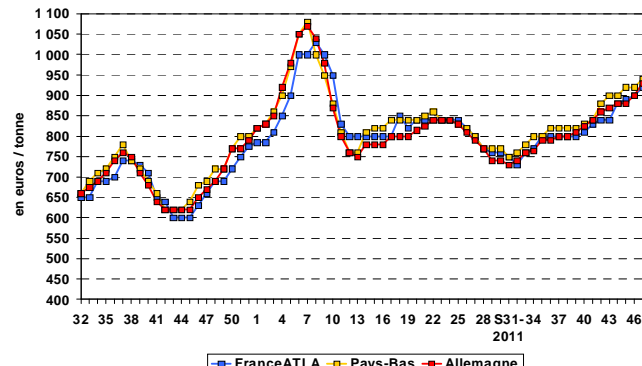
Source : FranceAgriMer, ZMB, Productschap Zuivel

**Poudre de lait écrémé**  
Destinée à la consommation humaine (\*)



Source : FranceAgriMer, ZMB, Productschap Zuivel

**Poudre de lactosérum**  
Destinée à la consommation animale (\*)



Source : FranceAgriMer, ZMB, Productschap Zuivel

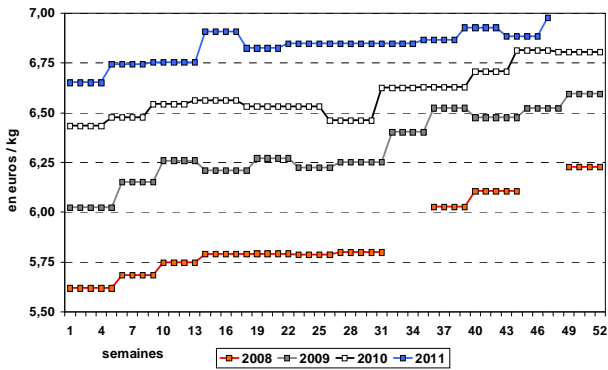
(\*) à partir de la semaine 32 et en application du règlement CE n°479/2010, les prix des produits laitiers communiqués par la France à la Commission européenne sont désormais définis par les résultats de l'enquête "FranceAgriMer / ATLA" sur la base des facturations. Et, ne sont ainsi plus représentés sur ces courbes, en attente de reconstruction (*homogénéisation des prix des différents pays*).





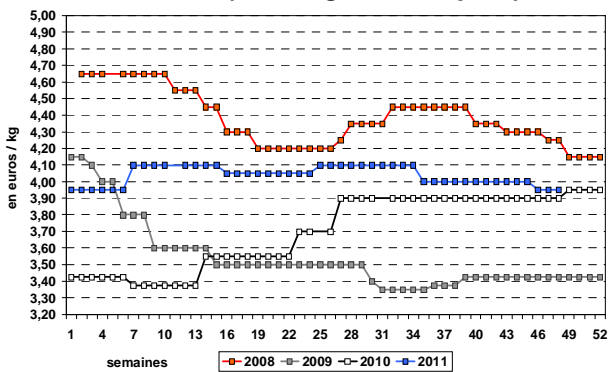
**FROMAGES en France et dans l'UE**

**Comté (France)**



Source : FranceAgriMer d'après SIGF

**Emmental (Allemagne – Kempten)**



Source : FranceAgriMer d'après ZMB

**Edam (Allemagne – Kempten)**

Suite à la réforme du système de cotation des fromages en Allemagne, le graphique sur l'EDAM est actuellement interrompu

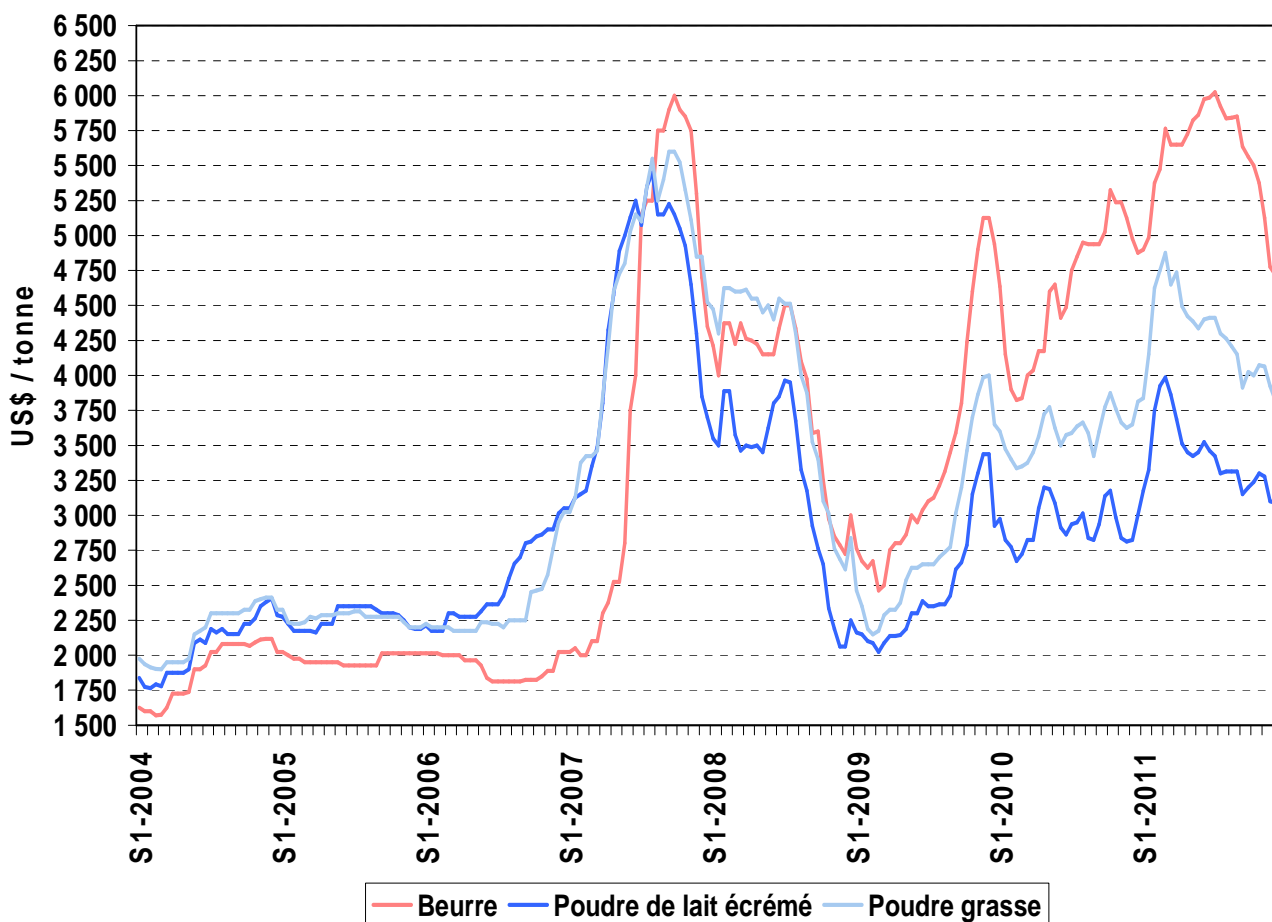
**COURS MONDIAUX**

**Cours en US\$/tonne de la semaine n°48 (du 28 novembre au 4 décembre 2011)**

BEURRE				POUDRE 0%				POUDRE 26%			
Prix offre FOB France	Cours mondial ZMP *	Cours zone Europe USDA	Cours zone Océanie USDA	Prix offre FOB France	Cours mondial ZMP *	Cours zone Europe USDA	Cours zone Océanie USDA	Prix offre FOB France	Cours mondial ZMP *	Cours zone Europe USDA	Cours zone Océanie USDA
5 358	4 225	4 713	3 800	3 120	3 250	3 088	3 400	3 993	3 700	3 813	3 625

Source : FranceAgriMer, USDA, ZMB

\* début décembre 2011



Source : FranceAgriMer d'après l'USDA