

TABLEAU DE BORD HEBDOMADAIRE DU LAIT ET DES PRODUITS LAITIERS

FRANCE

COLLECTE BRUTE

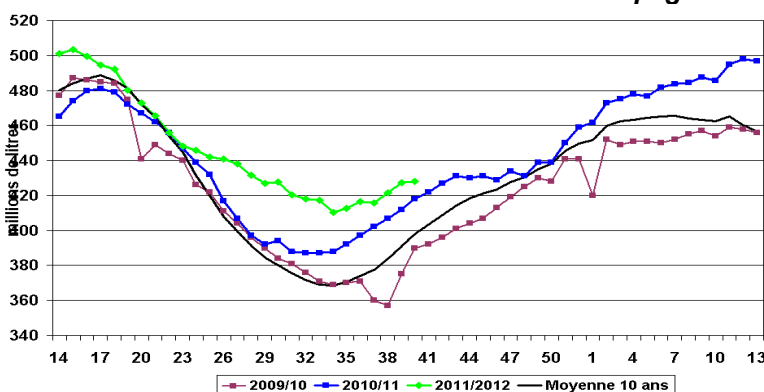
Collecte hebdomadaire

	Semaine 40 Du 3 au 9 octobre 2011
évol. % n-1	2,4 %
évol. % s-1	0,3 %

Collecte mensuelle : Août 2011

	Litrage	MG (g/l)	MP (g/l)
Août 2011	8,8 %	0,08	0,03
Cumul camp. 2011/12	5,3 %	0,02	0,01
Cumul année 2011	6,3 %	- 0,11	0,06

Collecte hebdomadaire des dernières campagnes

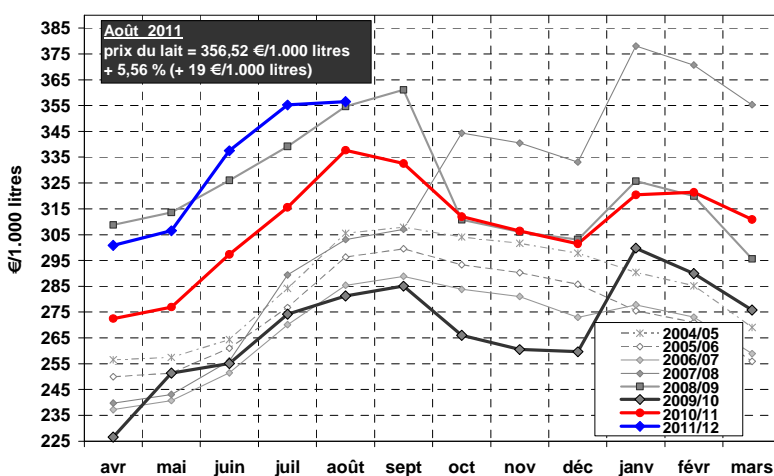


Source : FranceAgriMer

Prix du lait (€/1.000 litres)

Août 2011	356,52
évol. % n-1	5,56%
évol. % m-1	0,36%
Par trimestre	
Trim. 1 2011	317,6
Trim. 2 2011	314,9
Rappel	
Année 2010	301,5

Prix du lait payé aux producteurs*



Source : FranceAgriMer, sondage mensuel

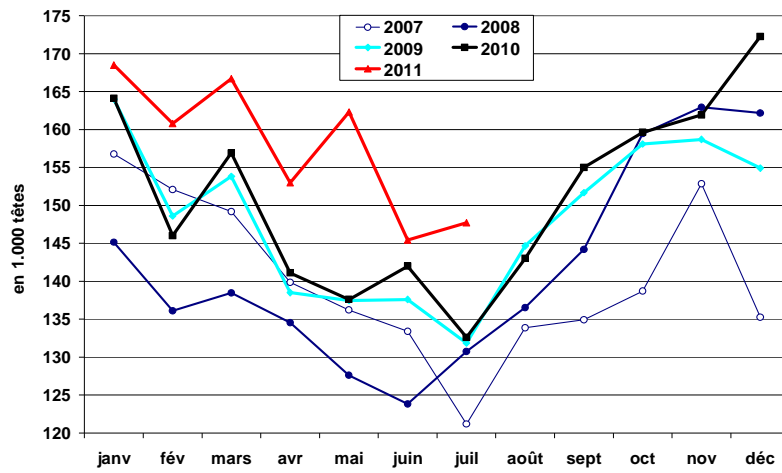
* Prix, toutes primes comprises, toutes qualités confondues, ramené à un lait standard (38g de MG, 32 g de MP)

Source : FranceAgriMer

La collecte de la semaine 40 de la campagne 2011/12 est plus élevée que celle de la semaine précédente (+1 millions de litres) et reste supérieure à la moyenne 10 ans (+ 7,6 % soit + 30 millions de litres).

Le prix du lait pour le mois d'août 2011 s'établit à 356,52 euros/1000 litres, en hausse de 5,6 % par rapport à août 2010 (+ 19 euros/1000 litres).

Abattages de vaches (laitières et allaitantes)



Source : SSP

Juillet 2011 :

Les abattages de vaches, ont augmenté en juillet : + 1,7 % soit + 15 100 têtes par rapport à juillet 2010.

Le poids moyen des carcasses se situe à 356 kg : il retrouve ainsi un niveau comparable à celui de juillet 2010.

FABRICATIONS

Evolution des fabrications de PGC et produits industriels

	Jun 2011	Cumul 2011	Cumul Annuel Mobile
Fromages (1)	1,1 %	3,3 %	6,7 %
Lait de consommation	- 2,0 %	- 4,0 %	- 2,0 %
Ultra-frais	3,1 %	1,2 %	2,3 %
Crème conditionnée	7,8 %	8,3 %	6,6 %
Beurre conditionné (2)	0,5 %	2,1 %	4,4 %
Poudre de lait écrémé	9,2 %	6,7 %	3,7 %
Poudre grasse	-40,6 %	-8,0 %	-3,9 %

(1) fromages affinés, frais salés ou fondus de vache, de chèvre ou de brebis

(2) tous conditionnements (plaquettes, blocs de 25 kg, etc.)

Source : FranceAgriMer

COMMERCE EXTERIEUR

Evolution du commerce extérieur français

7 mois 2011	EXPORTATIONS		IMPORTATIONS		SOLDE DES ECHANGES	
	Volume 1.000 tonnes	évol. % n-1	Volume 1.000 tonnes	évol. % n-1	Volume 1.000 tonnes	évolution % n-1
Lait conditionné	107	- 39,9 %	138	-6,5 %	- 32	-206,9% (61 000 T)
Fromages	382	7,9 %	158	-1,5 %	224	+15,7% (30 000 T)
Yaourts et laits fermentés	271	1,6 %	66	6,4 %	204	stable
Crème conditionnée	43	83,0 %	53	8,3 %	- 10	- 61,7 % (15 000 T)
Beurre conditionné	16	- 5,4 %	3	- 19,7 %	13	stable
Beurre vrac	12	19,6 %	71	-6,9 %	- 59	-11,0% (7 300T)
Poudre de lait écrémé	115	1,4 %	20	35,7%	95	-3,6 % (3 500T)
Poudre grasse	45	- 11,7 %	15	8,2 %	30	- 18,9 % (7 000 T)

Source : FranceAgriMer d'après Douanes

ACHATS DES MENAGES

Evolution des achats de produits laitiers par les ménages

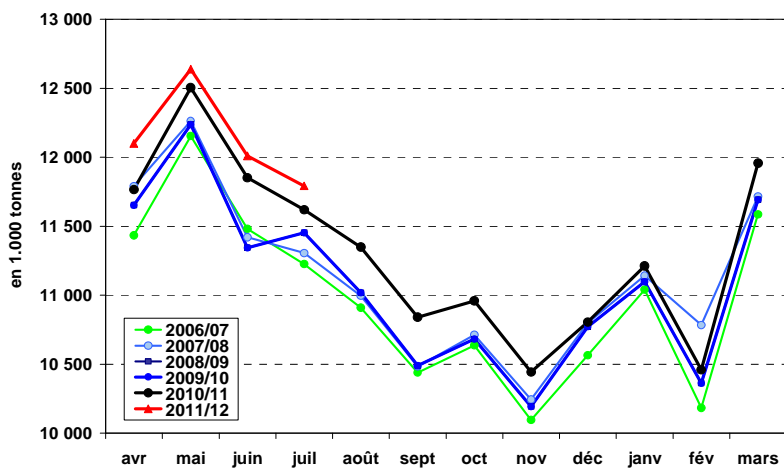
Cumul annuel du 27 décembre 2010 au 2 octobre 2011	Volumes	Prix
	évol. % n-1	évol. % n-1
Total produits laitiers	-0,2 %	2,3 %
Lait de consommation	1,3 %	3,7 %
Ultra-frais	1,2 %	1,3 %
Fromages	0,1 %	1,3 %
Beurre	- 3,9 %	6,5 %
Crème	2,3 %	2,8 %

Source : FranceAgriMer d'après le panel Kantar Worldpanel

UNION EUROPEENNE

COLLECTE BRUTE

Collecte mensuelle dans l'UE à 27



Campagne 2011/2012 (avril-juillet 2011)	
UE à 27	
Volume (1000 T)	47 741
évol. % n-1	1,7 %
UE à 15	
Volume (1000 T)	41 275
évol. % n-1	2,0 %

Pour les 4 premiers mois de la campagne 2011/12, le volume collecté dans les 27 Etats Membres de l'UE est supérieur à celui de la même période 2010 (+ 1,7 % soit + 801 000 T).

Source : FranceAgriMer d'après Eurostat

Collecte dans les principaux Etats membres

	Juillet 2011		Cumul campagne 2011/2012	
	Volume*	évol. % n-1	Volume*	évol. % n-1
Allemagne	2 561	3,9%	10 197	2,4%
France	1 991	9,2%	8 401	4,7%
Royaume-Uni	1 197	1,9%	4 927	1,9%
Pays-Bas	987	0,5%	4 001	0,4%
Pologne	842	2,2%	3 253	1,2%

* En milliers de tonnes

Source : FranceAgriMer d'après Eurostat

EXPORTATIONS

Evolution des exportations européennes de produits laitiers vers les pays tiers

	UE à 27		FRANCE		Allemagne	
	7 mois 2011	évol. % n-1	7 mois 2011	évol. % n-1	7 mois 2011	évol. % n-1
Beurre / Butteroil¹	76	-13,9	15	5,1	8	-36,1
Poudre de lait écrémé	283	32,7	47	32,7	57	90,6
Poudre grasse	259	-10,0	18	-8,5	5	0,0
Fromages	375	-0,5	54	10,5	73	-13,7

(1) en équivalent beurre

Source : FranceAgriMer d'après la Commission européenne

RESTITUTIONS

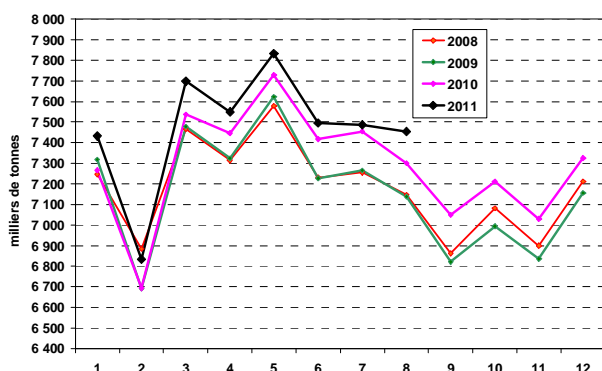
Restitutions communes au 20 juillet 2011				
Produits (code NC)	Taux en €/100 kg	Entrée en vigueur	Ancien taux en €/100 kg	Entrée en vigueur
Beurre (04 05 10 11 9 700)	0	20/11/2009	14,50	06/11/2009
Butteroil (04 05 90 10 9 000)	0	20/11/2009	17,56	06/11/2009
Poudre lait écrémé (04 02 10 19 9 000)	0	23/10/2009	22,80	19/06/2009
Poudre grasse (04 02 21 19 9 900)	0	06/11/2009	17,50	23/10/2009
Emmental (04 06 90 13 9 000)	0	06/11/2009	21,98	<i>23/01/2009</i>
Gouda (04 06 90 78 9 300)	0	06/11/2009	19,84	<i>23/01/2009</i>
Fondus (04 06 30 39 9 950)	0	06/11/2009	6,39	<i>23/01/2009</i>

Restitutions par adjudication au 20 juillet 2011				
Produits (code NC)	Taux en €/100 kg	Date Comité de Gestion	Ancien taux en €/100 kg	Date Comité de Gestion
Beurre 82 %	Pas d'offre		70,00	04/06/2009
Butteroil			84,50	04/06/2009
Poudre lait écrémé			25,80	19/06/2009

MONDE

PRODUCTION

Production de lait aux Etats-Unis



Source : FranceAgriMer d'après l'USDA

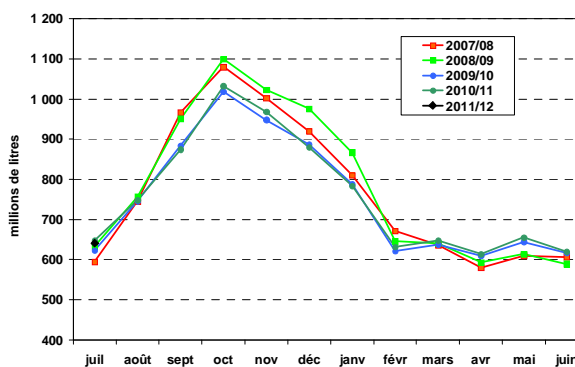
Rappel 2007 : + 2,1 % (84,2 millions de tonnes)

Rappel 2008 : + 2,4 %

Cumul janvier-décembre 2009 : - 0,4 %

Sur les 8 premiers mois de l'année, la production de 2011 est supérieure de 1,6 % (soit 936 000 tonnes) par rapport à la même période en 2010.

Production de lait en Australie



Source : FranceAgriMer d'après Dairy Australia

Rappel 2007/08 : - 3,8 %

Rappel 2008/2009 : + 1,8 %

Rappel 2009/2010 : - 3,9 %

La production cumulée de la campagne 2010/2011 est inférieure à celle de la campagne précédente (- 1,1%).

EXPORTATIONS

Evolution des exportations des autres principaux exportateurs

	Nouvelle-Zélande		Australie		Etats-Unis	
	7 mois 2011**	évol. % n-1	7 mois 2011	évol. % n-1	7 mois 2011	évol. % n-1
Beurre / Butteroil¹	192	-13,4%	21	-24,1%	44	34,3%
Poudre de lait écrémé	177	-14,6%	87	36,8%	255	36,0%
Poudre grasse	566	4,0%	62	13,0%	8	-65,5%
Fromages	126	-23,5%	97	2,2%	137	40,7%

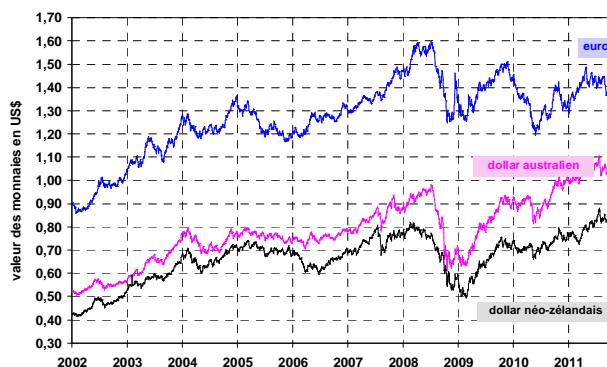
(1) en équivalent beurre

Source : FranceAgriMer d'après les douanes nationales

** données de janvier 2011 manquantes

PARITES MONETAIRES

Parités monétaires



Source : FranceAgriMer d'après BCE

Evolutions journalières

Semaine du 10 au 14 octobre 2011 :

	10/10	11/10	12/10	13/10	14/10
1€ = ...US\$	1,3593	1,3607	1,3766	1,3727	1,3807
1NZ\$ = ...US\$	0,7805	0,7792	0,7924	0,7911	0,7973
1AU\$ = ...US\$	0,9936	0,9944	1,0115	1,0141	1,0252

PRIX DES PRODUITS LAITIERS

BEURRE et POUDRES en France

NB : Suite à la mise en application du règlement CE n°47 9/2010 concernant la communication des prix des produits laitiers à la Commission européenne, une nouvelle enquête "facturations" et "contrats" a été mise en place conjointement par FranceAgriMer et ATLA. Vous trouverez ci-dessous une version provisoire de ce chapitre indiquant les prix obtenus par cette enquête.

Les courbes sont en cours de reconstruction suite aux changements (ruptures de séries) induits par cette nouvelle réglementation.

Prix des facturations semaine n°41 (du 10 au 16 octobre 2011)

	Beurre Standard 82 % MG	Poudre 0% conso humaine	Poudre 26%	Lactosérum
Prix moyen (€/tonne)	3 973	2 375	3 027	803
écart par rapport à s-1 (€/t)	-1,6 %	2,1 %	-3,5 %	0,0 %
écart par rapport à n-1 (€/t)	-	-	-	-

Source : FranceAgriMer d'après une enquête « FranceAgriMer/ATLA »

Prix des contrats semaine n°41 (du 10 au 16 octobre 2011)

	Beurre Standard 82 % MG	Poudre 0% conso humaine	Poudre 26%	Lactosérum
Prix moyen (€/tonne)	-	2298	2 995	831
écart par rapport à s-1 (€/t)	-	0,4 %	0,8 %	2,5 %
écart par rapport à n-1 (€/t)	-	-	-	-

Source : FranceAgriMer d'après une enquête « FranceAgriMer/ATLA »

BEURRE et POUDRES dans l'UE

Prix hebdomadaires semaine n°41 (du 10 au 16 octobre 2011)

Allemagne :

	Beurre (kempten)	Poudre 0% conso humaine	Poudre 26 %	Lactosérum
Prix (€/tonne)	3 950	2 375	2 975	840
écart par rapport à s-1	-1,2 %	1,0%	=	1,8 %
écart par rapport à n-1	3,9 %	9,2 %	8,7 %	31,2 %

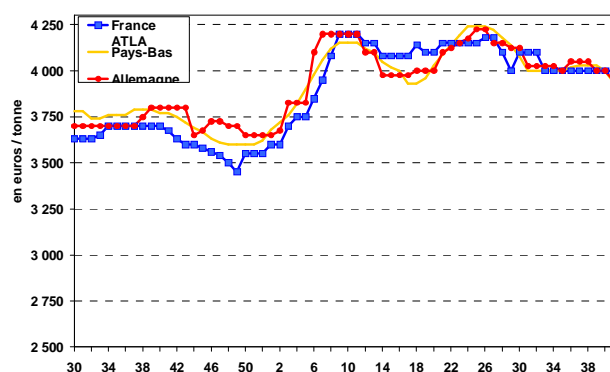
Source : FranceAgriMer d'après ZMB

Pays-Bas :

	Beurre	Poudre 0% conso humaine	Poudre 26 %	Lactosérum
Prix (€/tonne)	3 940	2 300	2 880	840
écart par rapport à s-1	-1,5%	=	=	1,2%
écart par rapport à n-1	4,5 %	5,5 %	7,4 %	27,3%

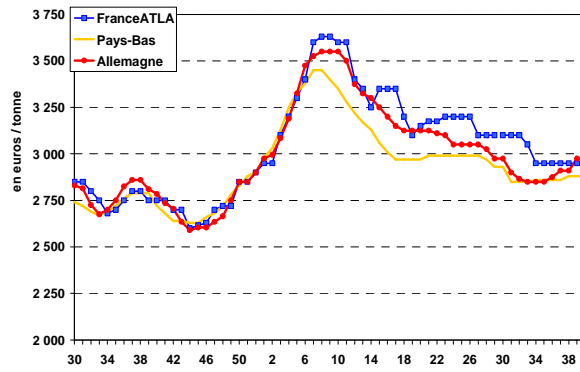
Source : FranceAgriMer d'après Productschap Zuivel

Beurre vrac (*)



Source : FranceAgriMer, ZMB, Productschap Zuivel

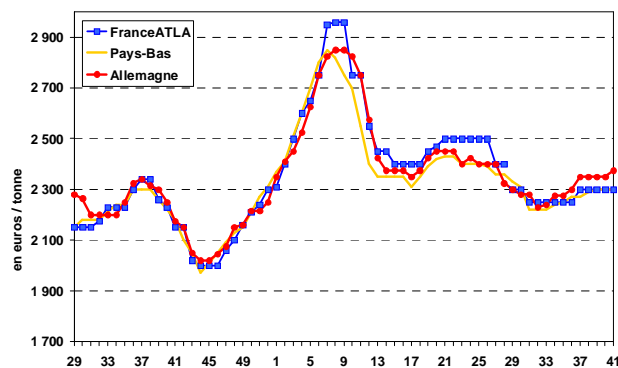
Poudre grasse (*)



Source : FranceAgriMer, ZMB, Productschap Zuivel

Poudre de lait écrémé

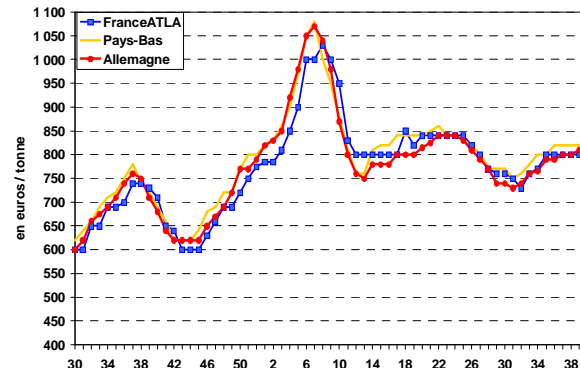
Destinée à la consommation humaine (*)



Source : FranceAgriMer, ZMB, Productschap Zuivel

Poudre de lactosérum

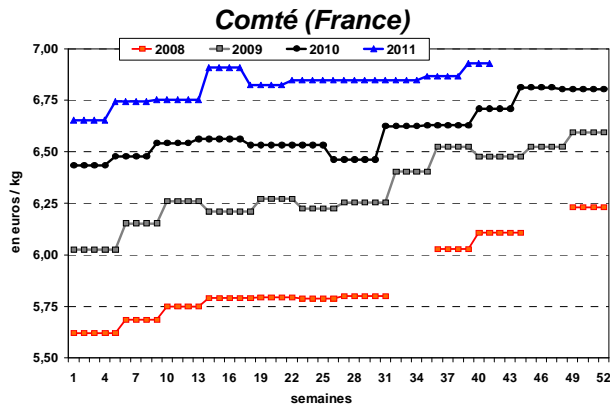
Destinée à la consommation animale (*)



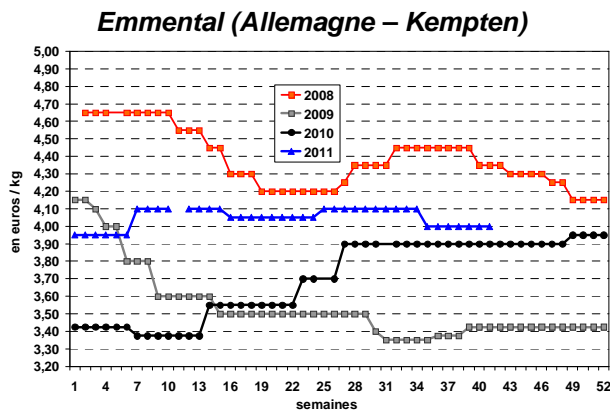
Source : FranceAgriMer, ZMB, Productschap Zuivel

(*) à partir de la semaine 32 et en application du règlement CE n°479/2010, les prix des produits laitiers communiqués par la France à la Commission européenne sont désormais définis par les résultats de l'enquête "FranceAgriMer / ATLA" sur la base des facturations. Et, ne sont ainsi plus représentés sur ces courbes, en attente de reconstruction (*homogénéisation des prix des différents pays*).

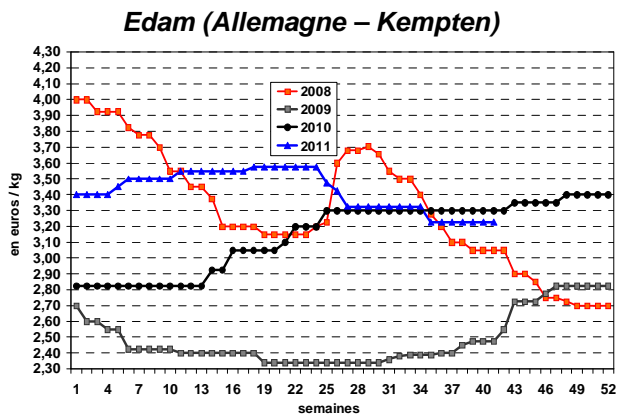
FROMAGES en France et dans l'UE



Source : FranceAgriMer d'après SIGF



Source : FranceAgriMer d'après ZMB



Source : FranceAgriMer d'après ZMB

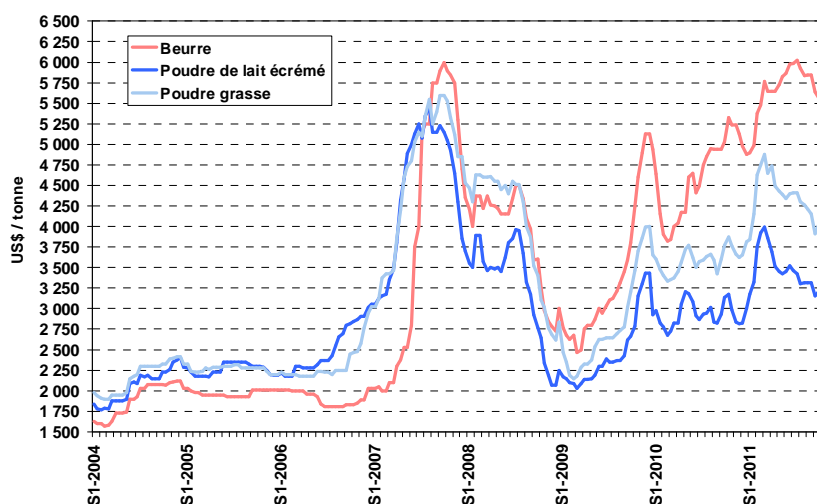
COURS MONDIAUX

Cours en US\$/tonne de la semaine n°41 (du 10 au 16 octobre 2011)

BEURRE				POUDRE 0%				POUDRE 26%			
Prix offre FOB France	Cours mondial ZMP	Cours zone Europe USDA	Cours zone Océanie USDA	Prix offre FOB France	Cours mondial ZMP	Cours zone Europe USDA	Cours zone Océanie USDA	Prix offre FOB France	Cours mondial ZMP	Cours zone Europe USDA	Cours zone Océanie USDA
5 538	4 450*	5 500	4 050	3 185	3 250*	3 238	3 338	4076	3 675*	4 000	3 425

Source : FranceAgriMer, USDA, ZMB

* à fin juillet 2011



Semaine 41 de 2011

Beurre : 5 500 US\$/t
 Poudre 0 % : 3 238 US\$/t
 Poudre 26% : 4 000 US\$/t

Source : FranceAgriMer d'après l'USDA