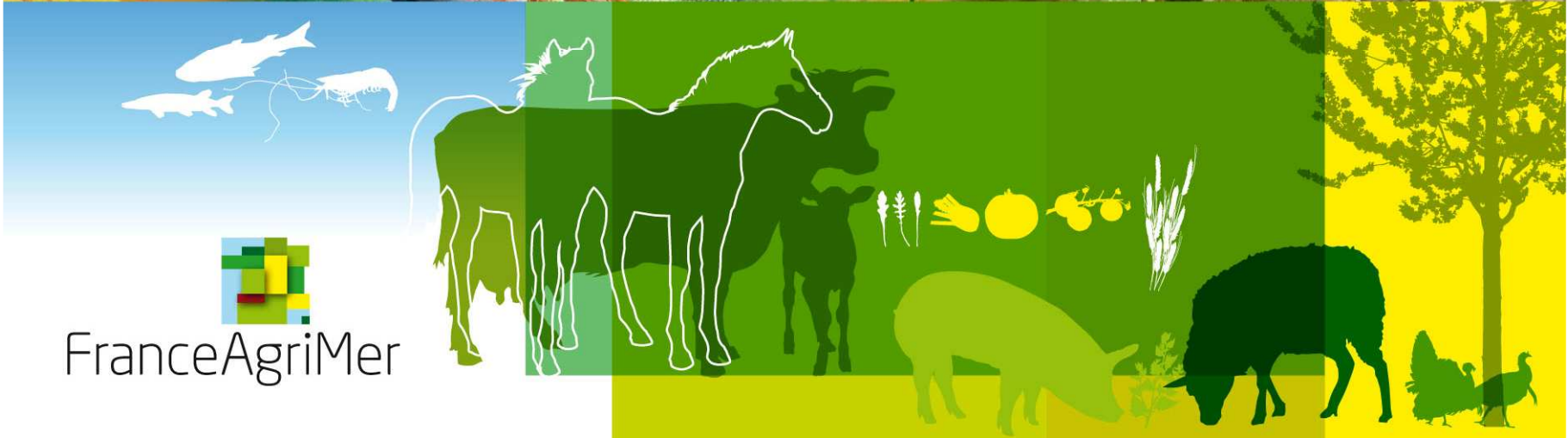


CÉRÉALES /
FRUITS ET LÉGUMES /
HORTICULTURE /
LAIT /
OLÉO-PROTÉAGINEUX /
PÊCHE ET AQUACULTURE /
PLANTES À PARFUM, AROMATIQUES ET MÉDICINALES /
SUCRE /
VIANDES BLANCHES /
VIANDES ROUGES /
VINS /

FranceAgriMer



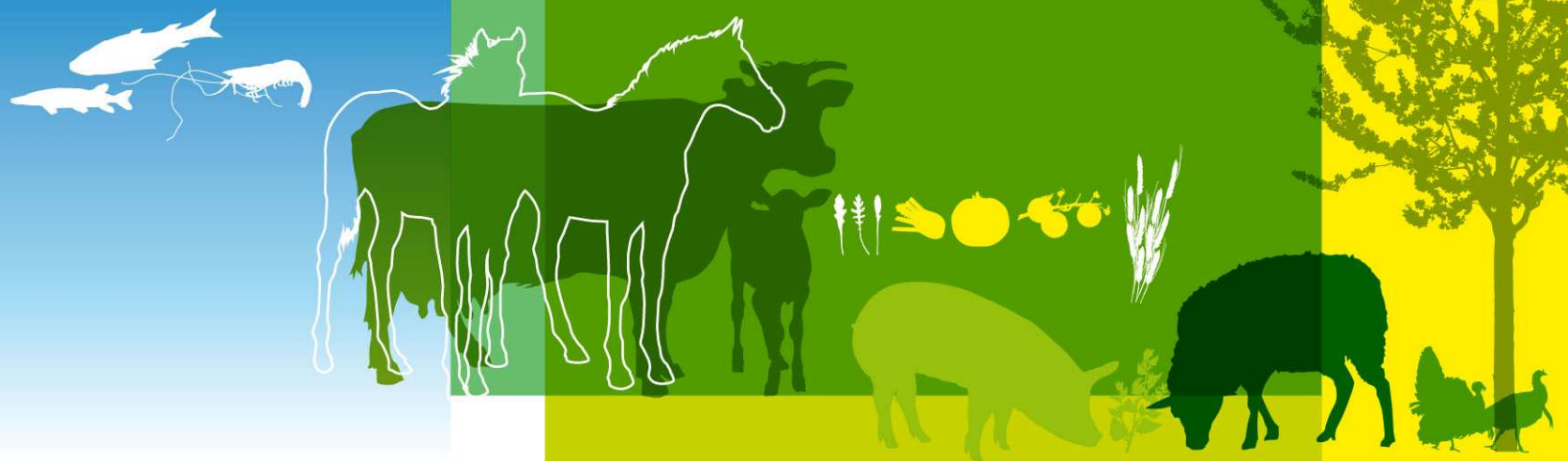

FranceAgriMer

Comité Lait de chèvre

Point de conjoncture

25 octobre 2011

Montreuil

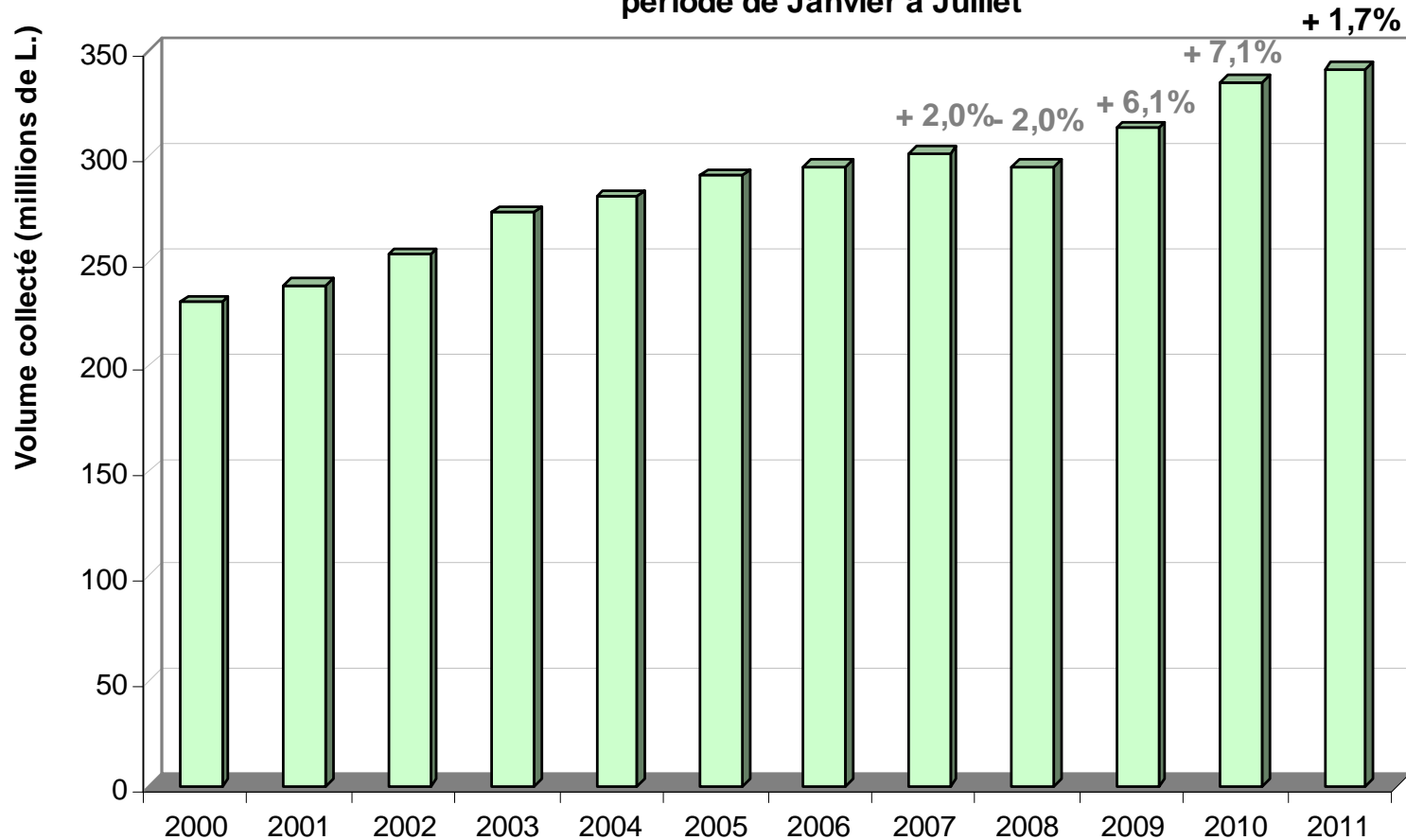


Collecte de lait :

Une progression ralentie

Collecte : une croissance ralentie en 2011

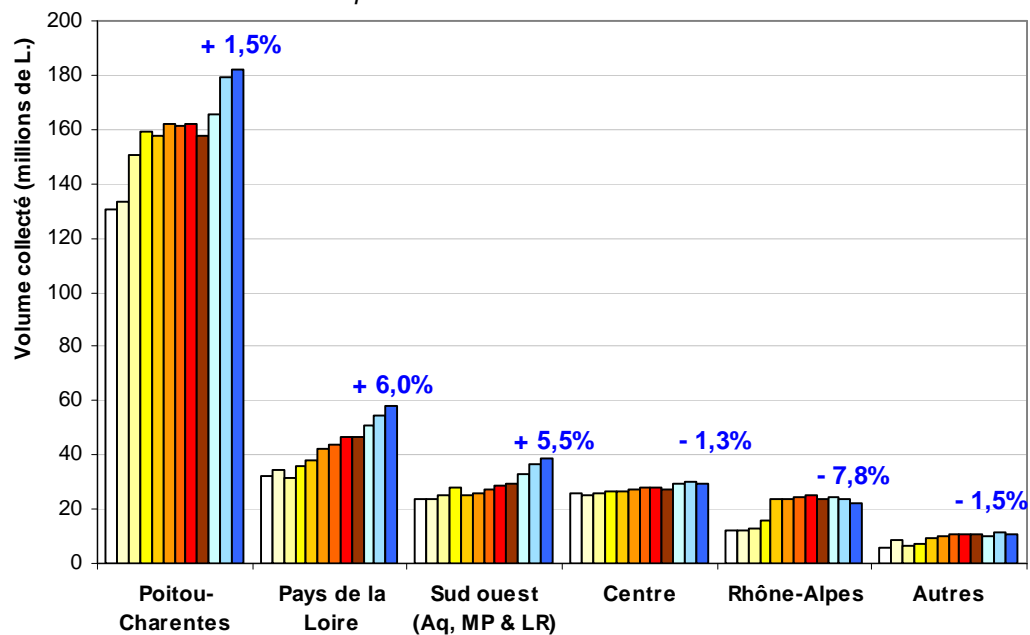
Collecte de lait de chèvre (total France)
période de Janvier à Juillet



Source : enquête mensuelle laitière FranceAgriMer - SSP

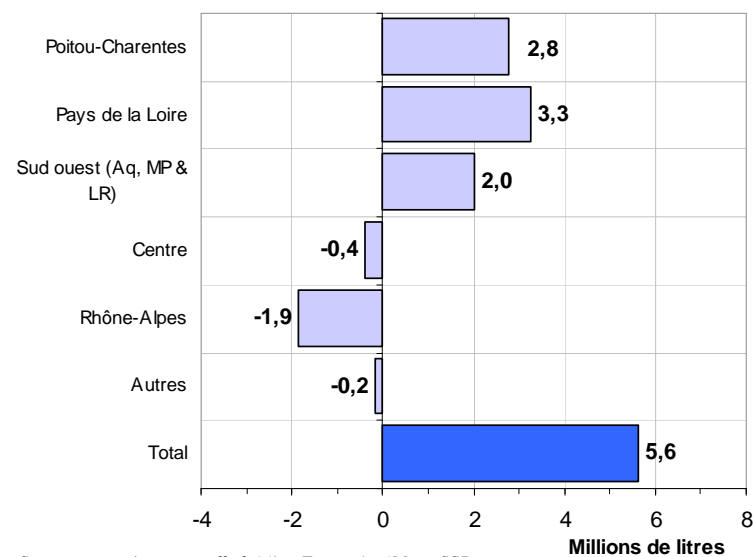
Collecte : une croissance ralentie en 2011

Collecte régionale de lait de chèvre de 2000 à 2011
période de Janvier à Juillet



Source : enquête mensuelle laitière FranceAgriMer - SSP

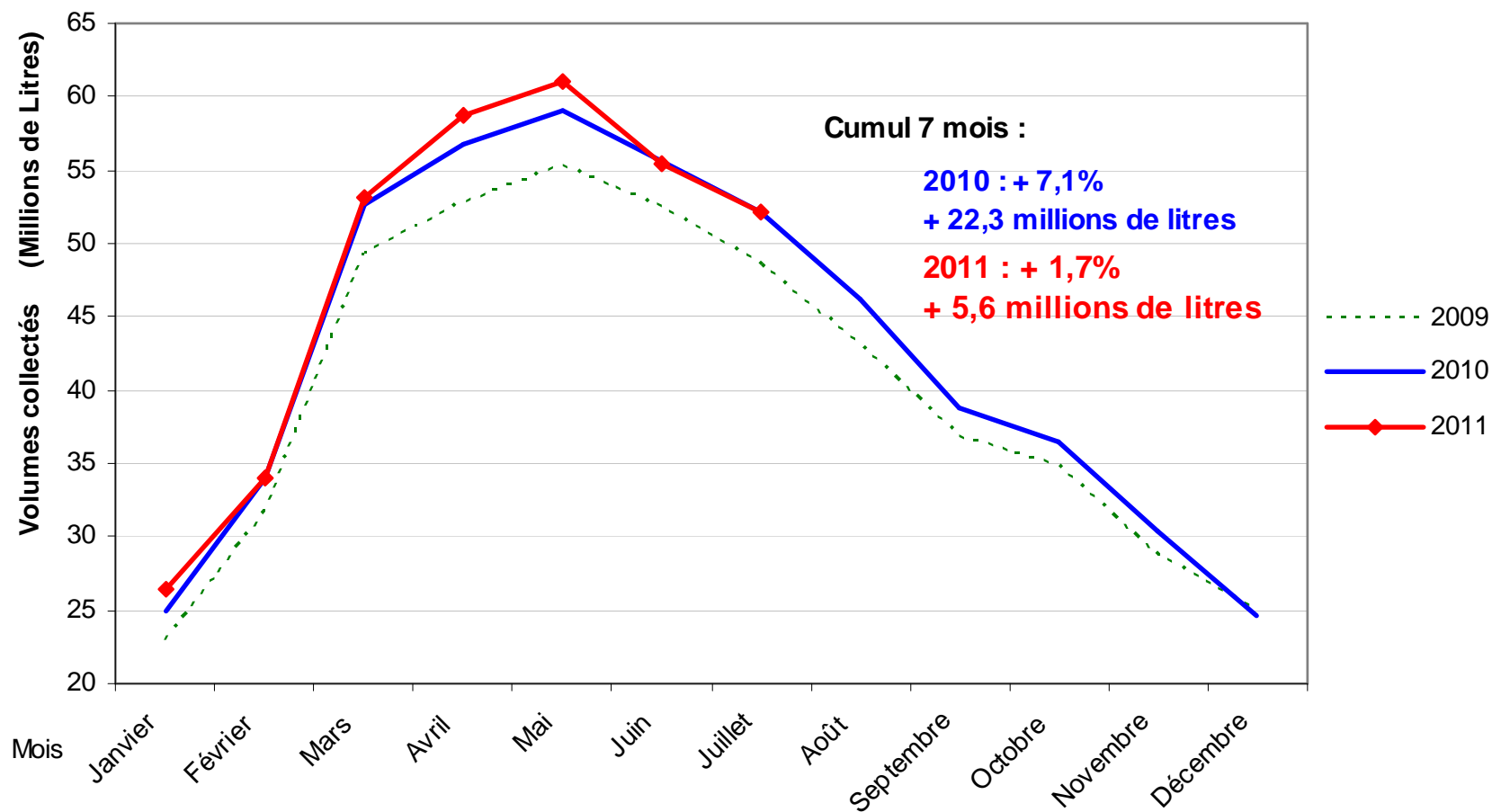
Progression en volume entre 2010 et 2011
période de Janvier à Juillet



Source : enquête mensuelle laitière FranceAgriMer - SSP

Un infléchissement de la croissance au mois de juin

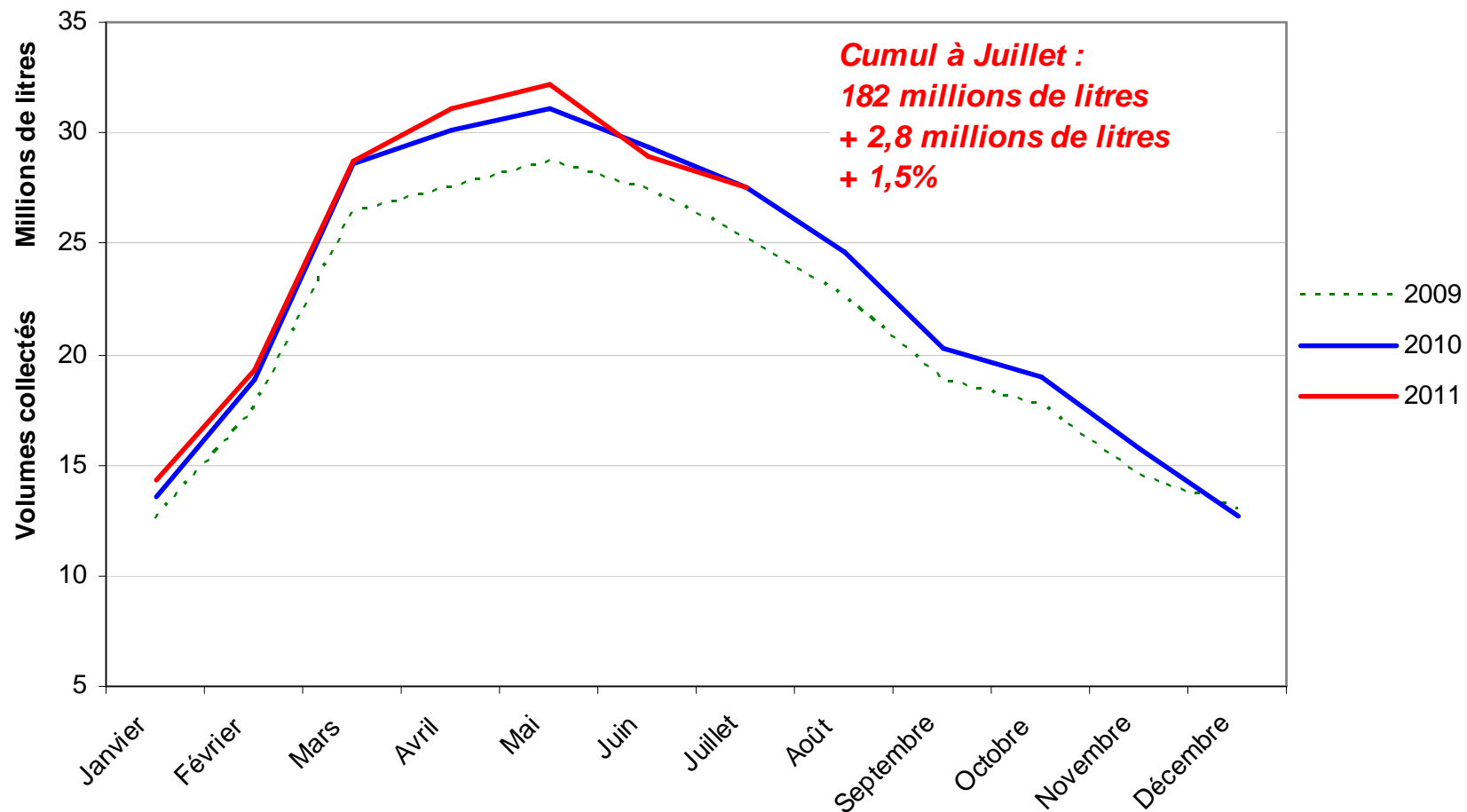
Collecte mensuelle de lait de chèvre - Total France



Source : enquête mensuelle laitière FranceAgriMer - SSP

Net infléchissement en juin en Poitou-Charentes

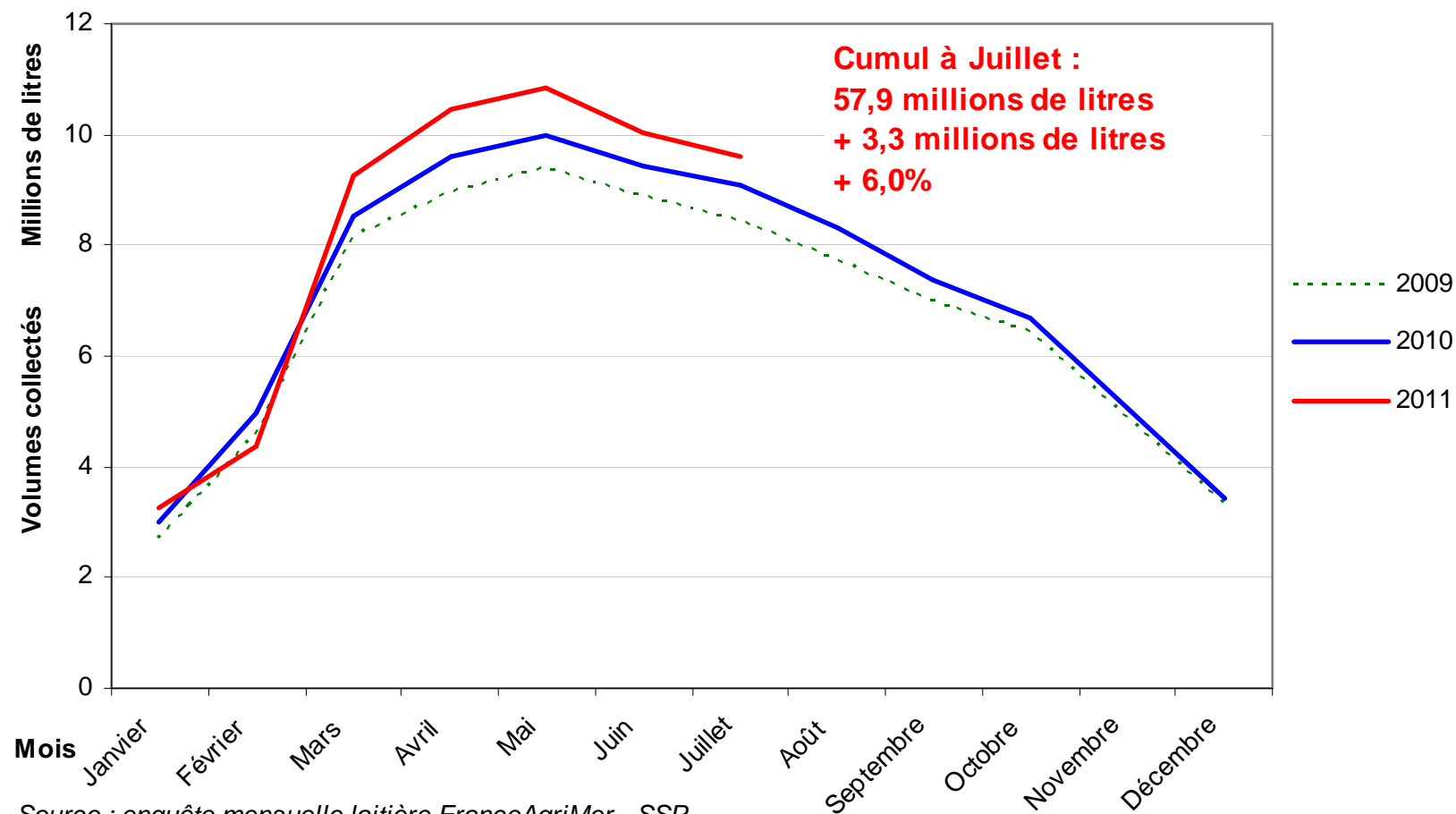
Collecte mensuelle de lait de chèvre - Région Poitou Charentes



Source : enquête mensuelle laitière FranceAgriMer - SSP

Une collecte toujours dynamique en Pays de la Loire

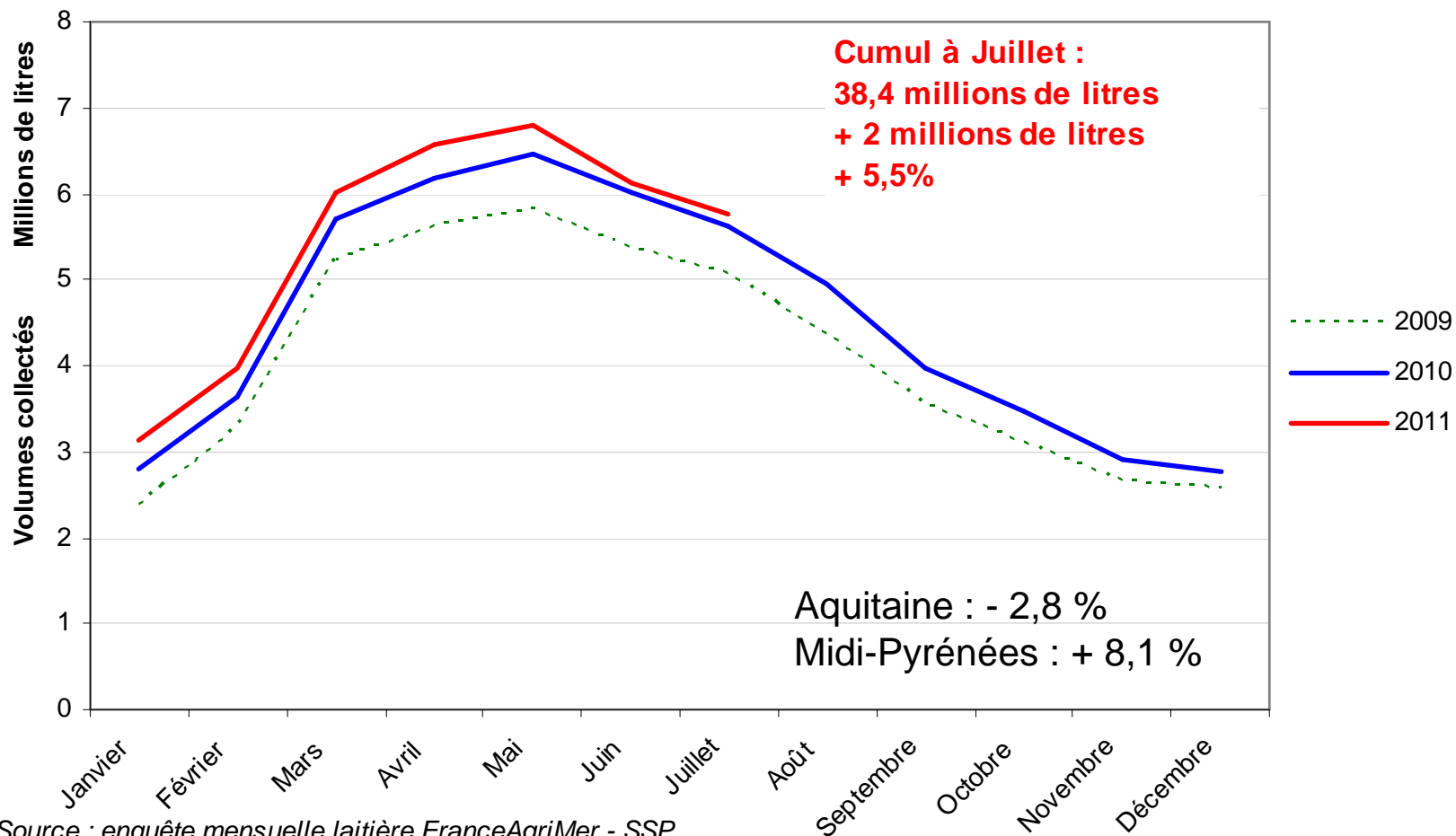
Collecte mensuelle de lait de chèvre - Région Pays de la Loire



Source : enquête mensuelle laitière FranceAgriMer - SSP

Sud Ouest : croissance nette, mais disparités régionales

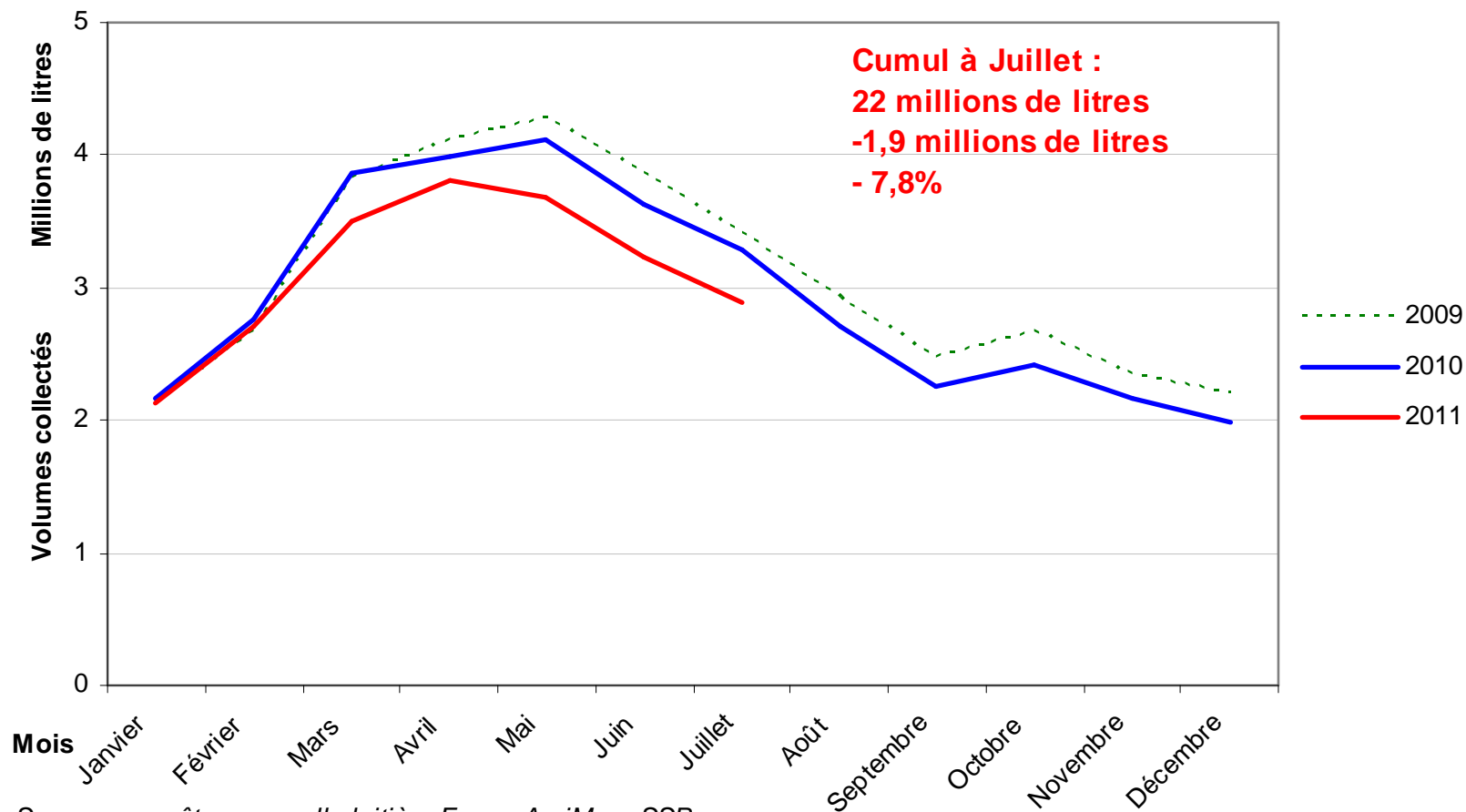
Collecte mensuelle de lait de chèvre : Sud-Ouest (Aqu, M-P & L-R)



Source : enquête mensuelle laitière FranceAgriMer - SSP

Une nette baisse de collecte en Rhone-Alpes

Collecte mensuelle de lait de chèvre : Région Rhône-Alpes

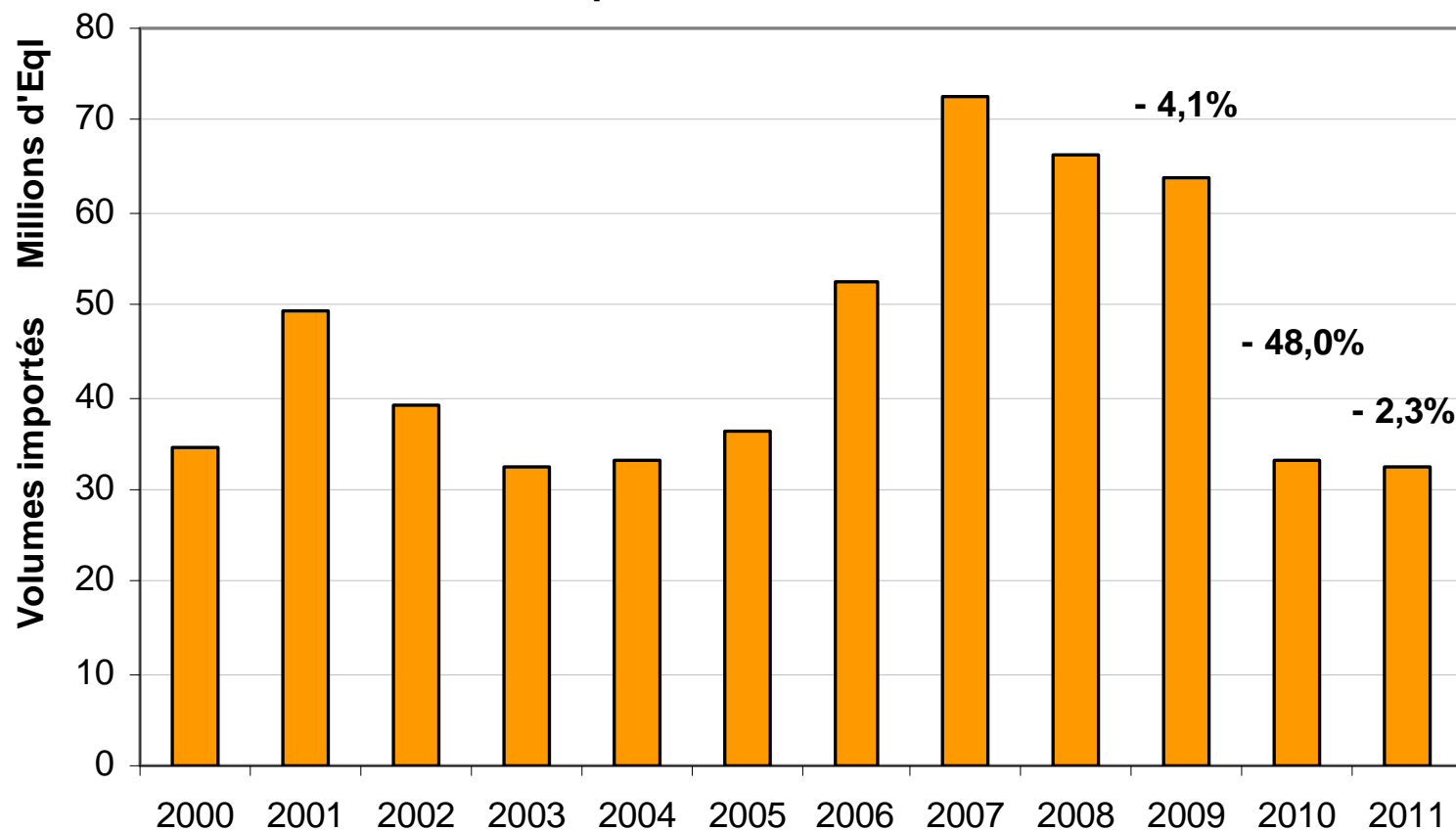


Source : enquête mensuelle laitière FranceAgriMer - SSP

Des importations toujours
limitées

Des importations toujours limitées

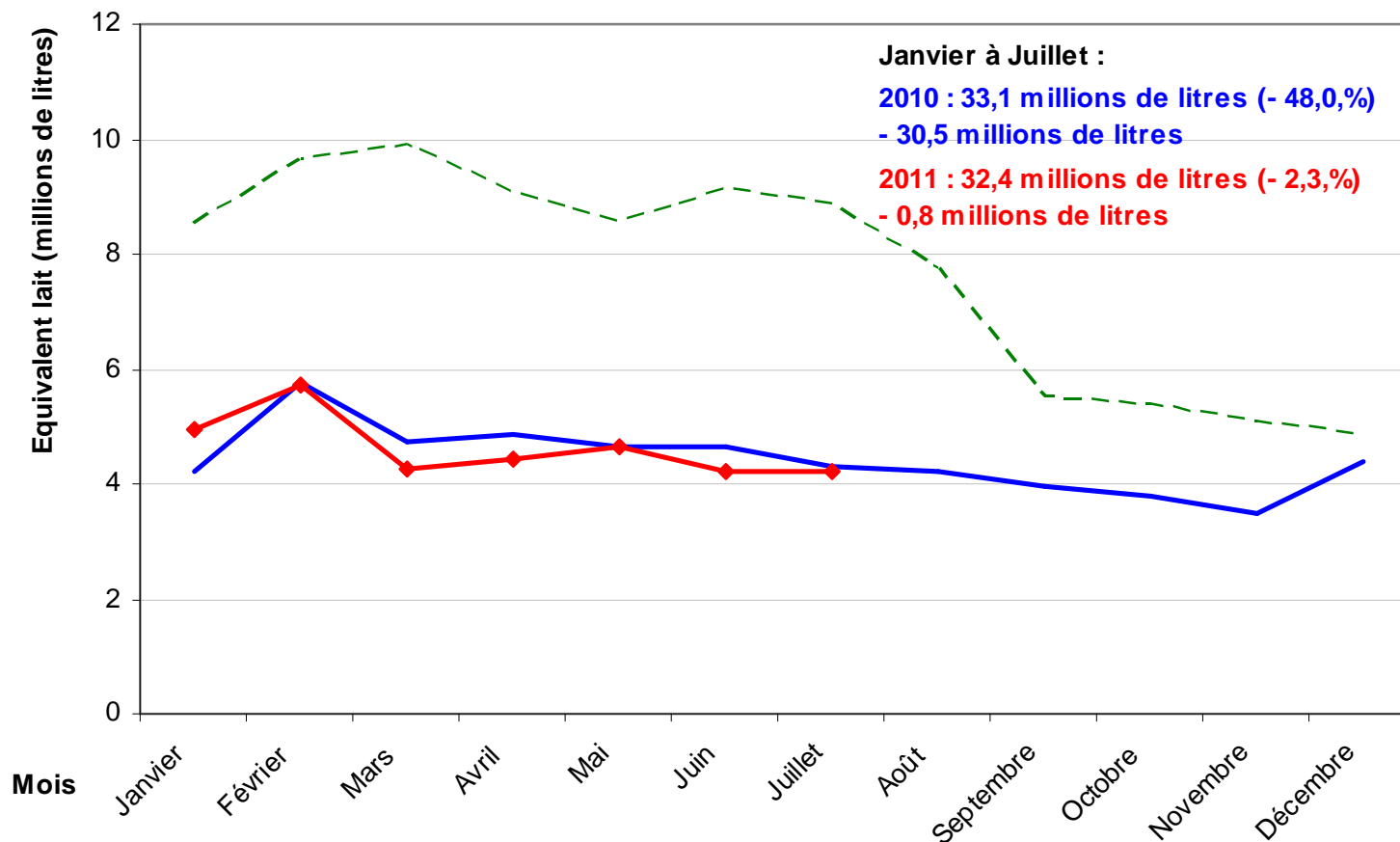
**Importations de produits intermédiaires
période de Janvier à Juillet**



Source : enquête mensuelle laitière FranceAgriMer - SSP

Des importations toujours limitées

Filière caprine : Importations de produits intermédiaires

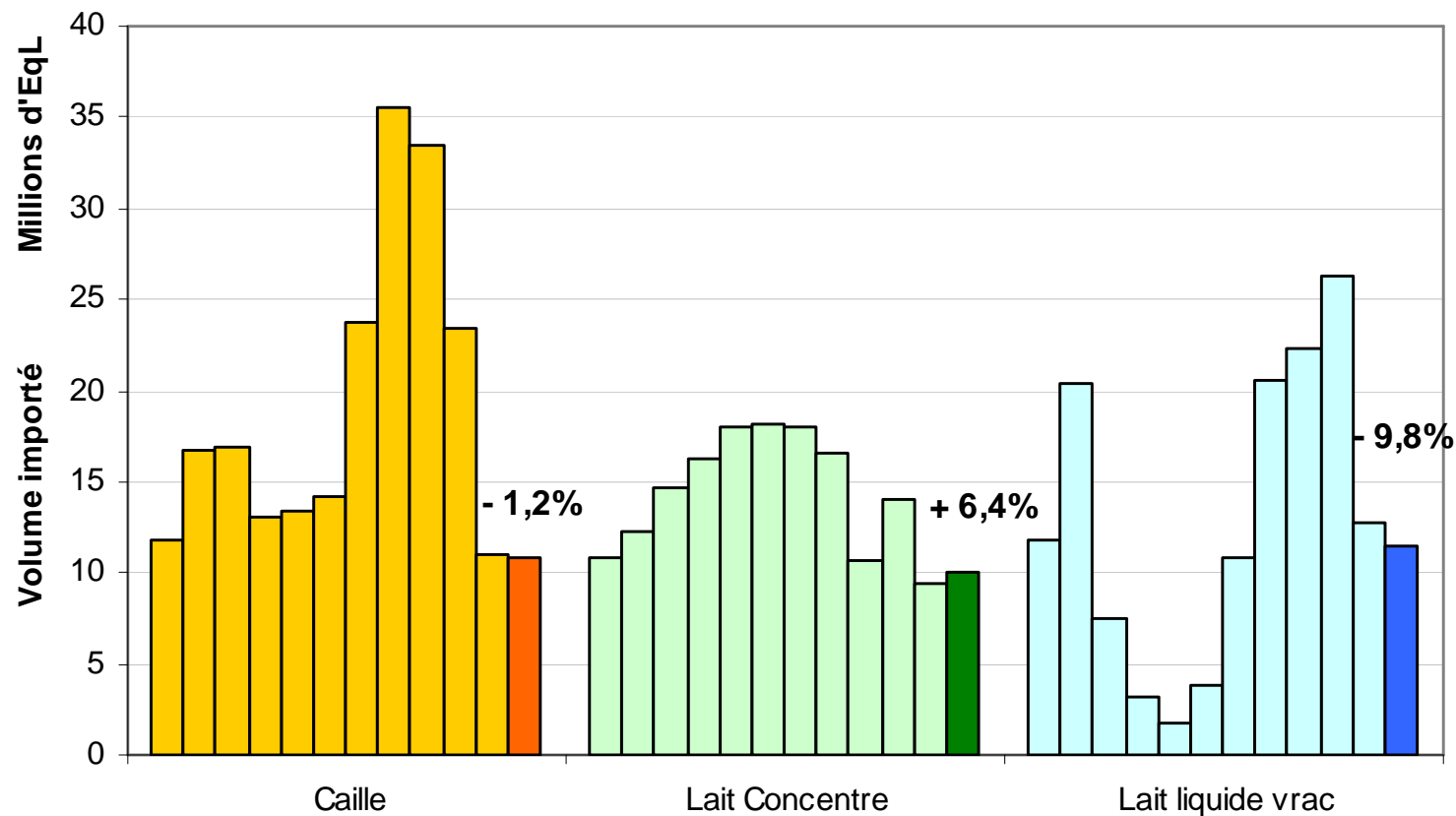


Source : enquête mensuelle laitière FranceAgriMer - SSP

--- 2009 — 2010 —◆— 2011

Léger regain des importations de lait concentré

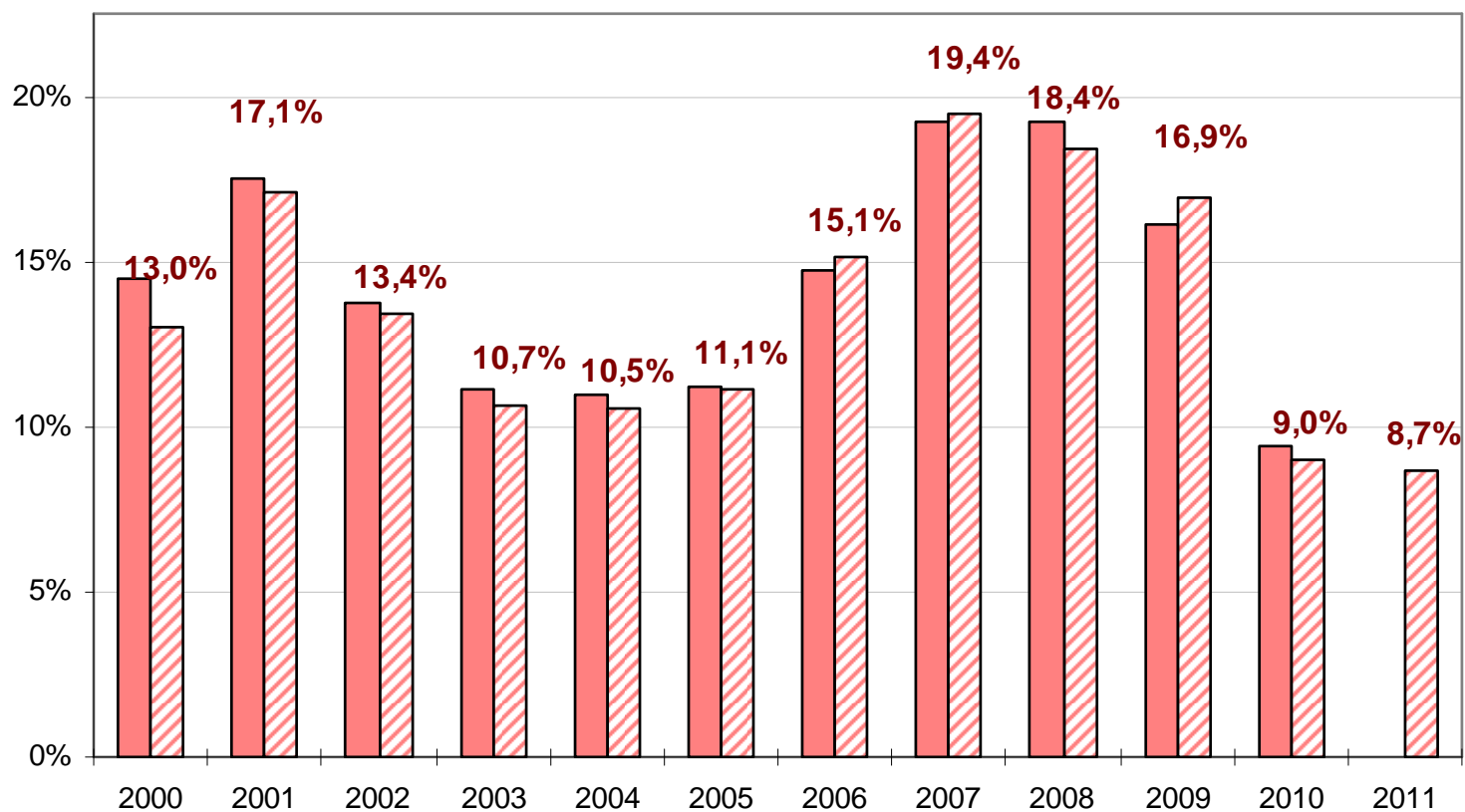
Importations de produits intermédiaires par catégories de produits
de 2000 à 2011, période de Janvier à Juillet



Source : enquête mensuelle laitière FranceAgriMer - SSP

La part des importations se réduit à nouveau

Importations de produits de reprints caprins :
pourcentage du lait transformé en France



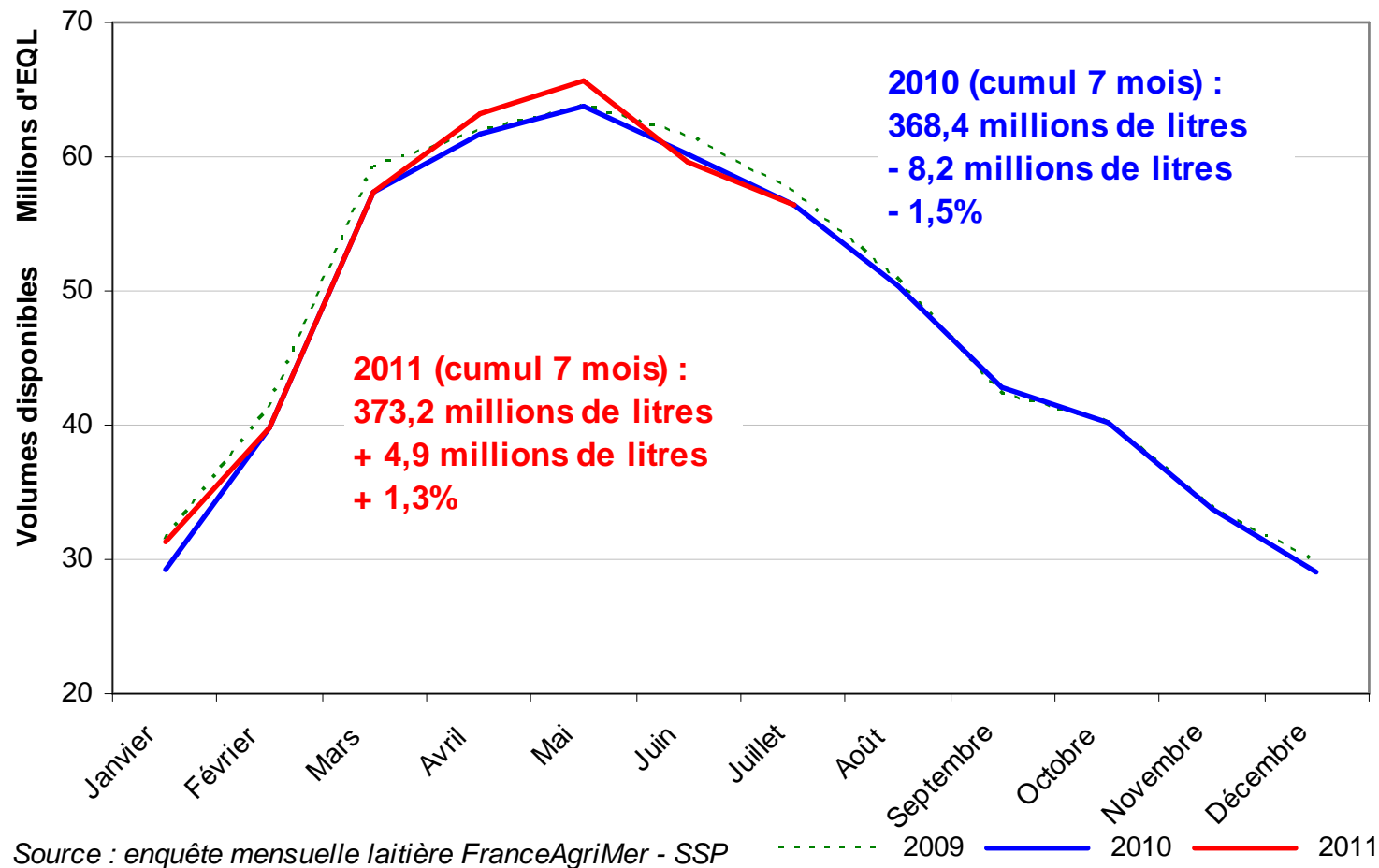
Source : enquête mensuelle laitière FranceAgriMer - SSP ■ Année complète ▨ période de Janvier à Juillet

Les disponibilités en lait



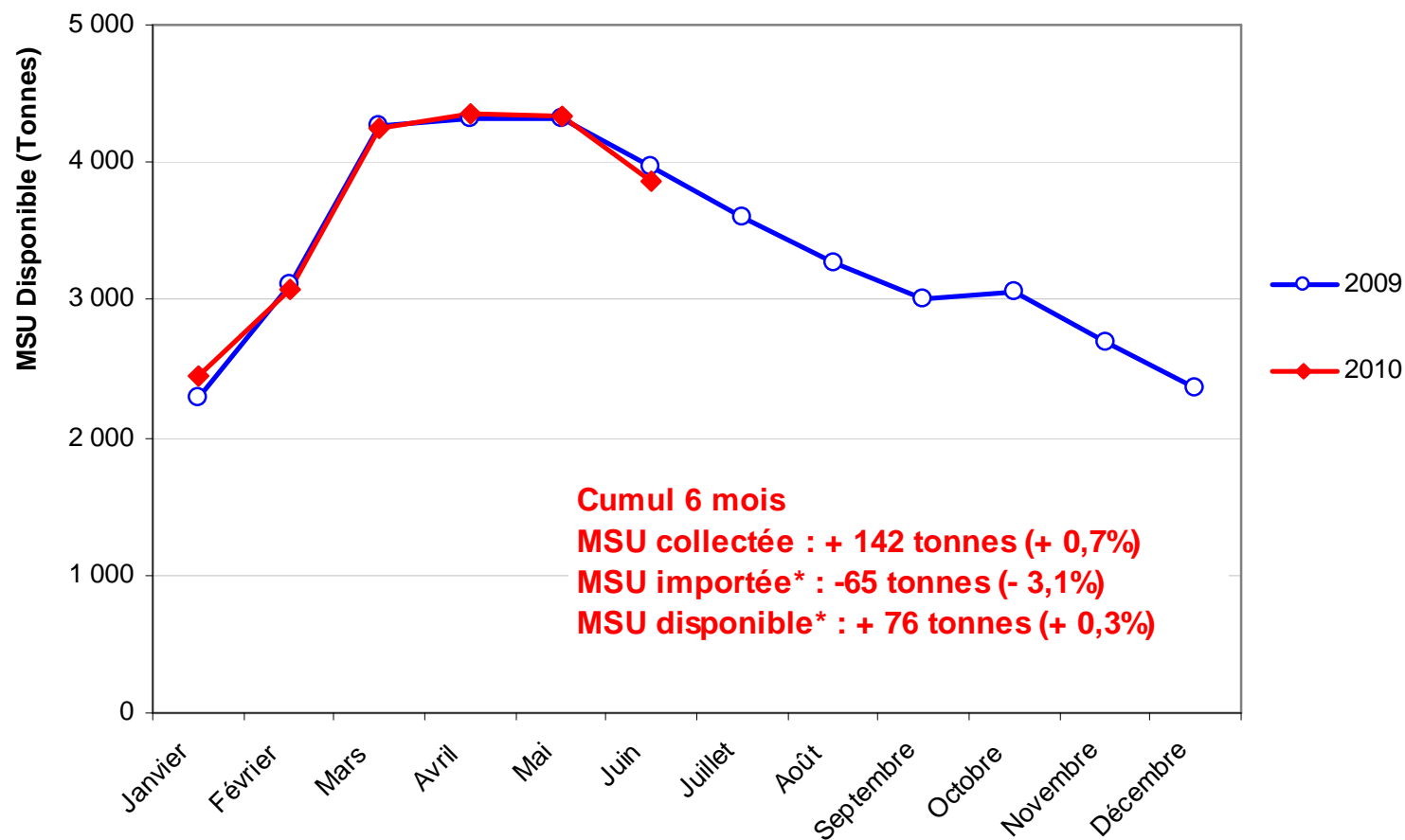
Légère hausse des disponibilités en lait...

Disponibilités brutes en lait de chèvre - Total France
(Collecte & importations de produits intermédiaires - hors variation MSU)



... en partie compensée par la baisse de composition du lait

Disponibilités en lait de chèvre : MSU disponible estimée



Source : Franceagrimer d'après Institut de l'Elevage

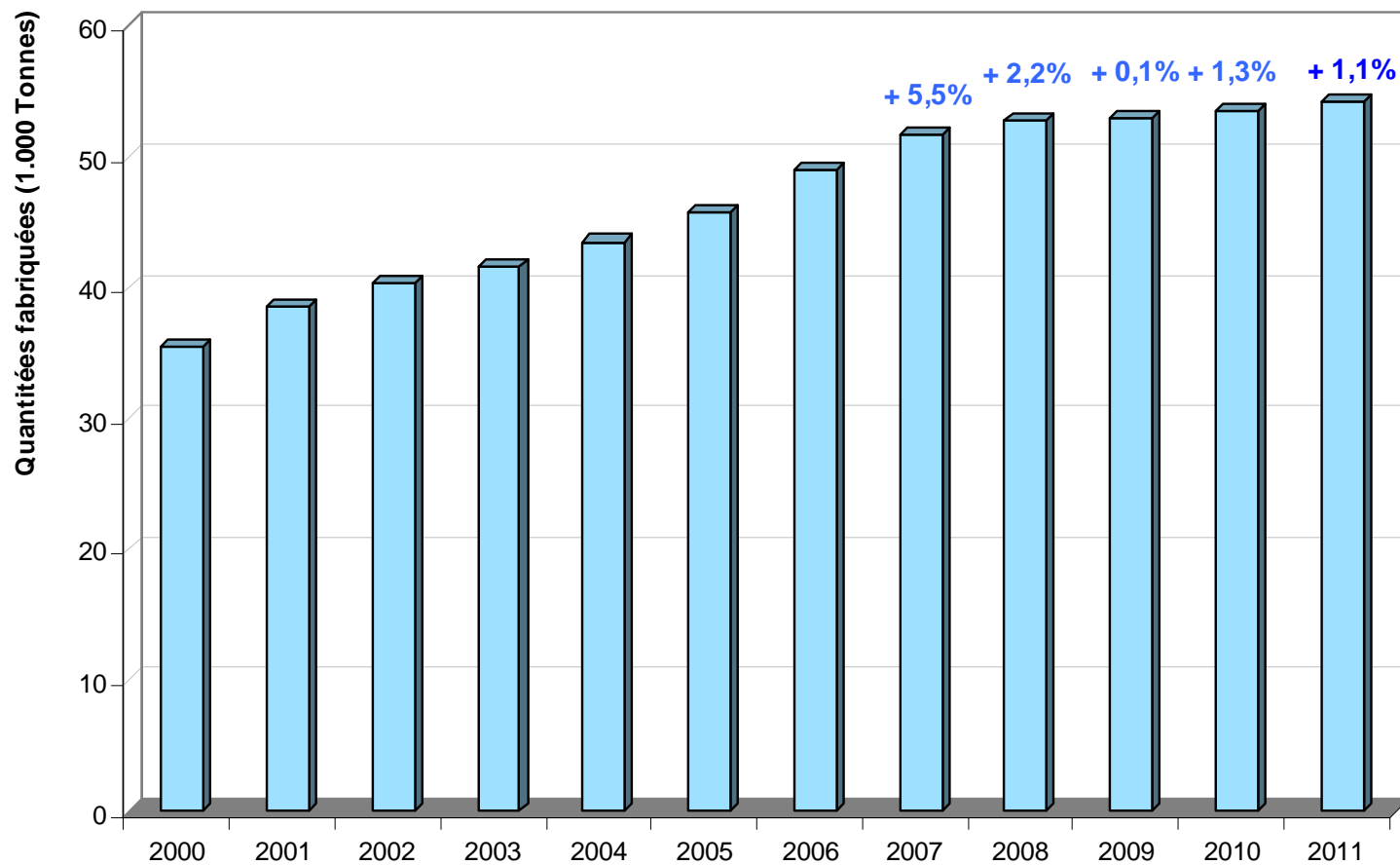
* : estimations d'après la MSU française

Des fabrications de fromages peu dynamiques



Faible progression des fabrications de fromages

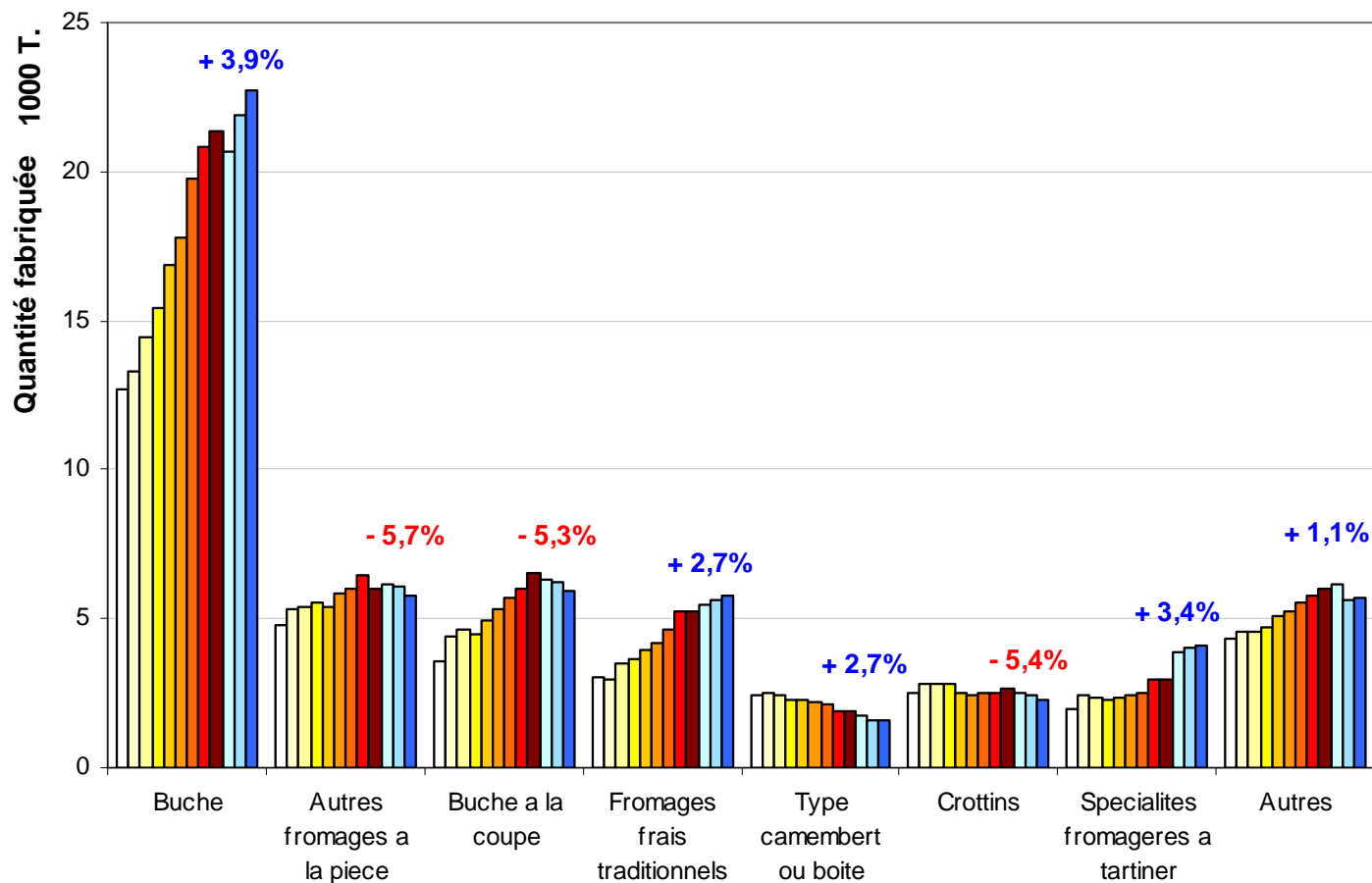
Fabrications au lait de chèvre (total France)
période de Janvier à Juillet



Source : enquête mensuelle laitière FranceAgriMer - SSP

Croissance des buchettes et fromages frais

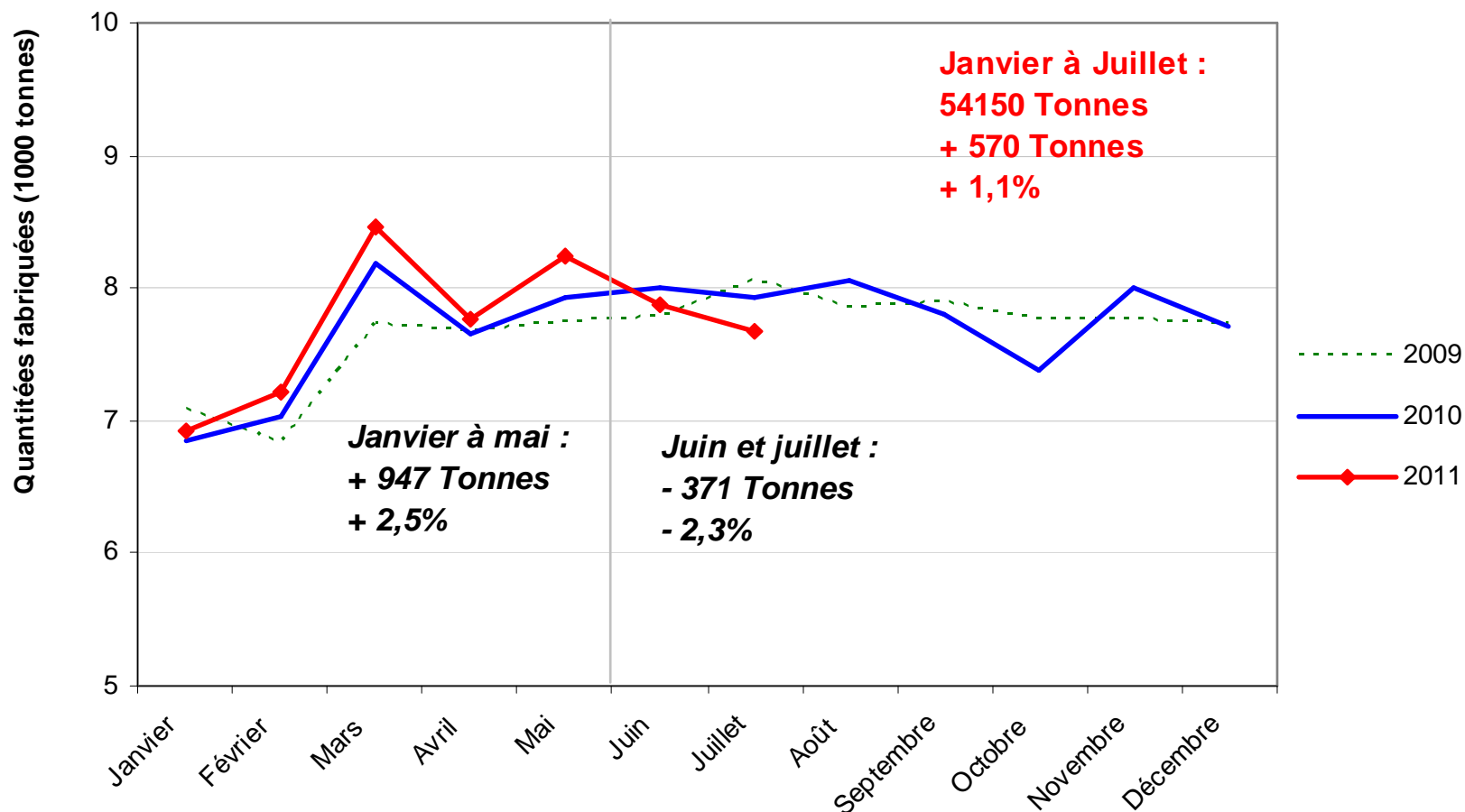
Fabrications de fromages de chèvre[†] par type de fromage de 2000 à 2011
période de Janvier à Juillet



Source : enquête mensuelle laitière FranceAgriMer - SSP

Malgré un premier trimestre plus dynamique

Fabrications mensuelles de fromages de chèvres

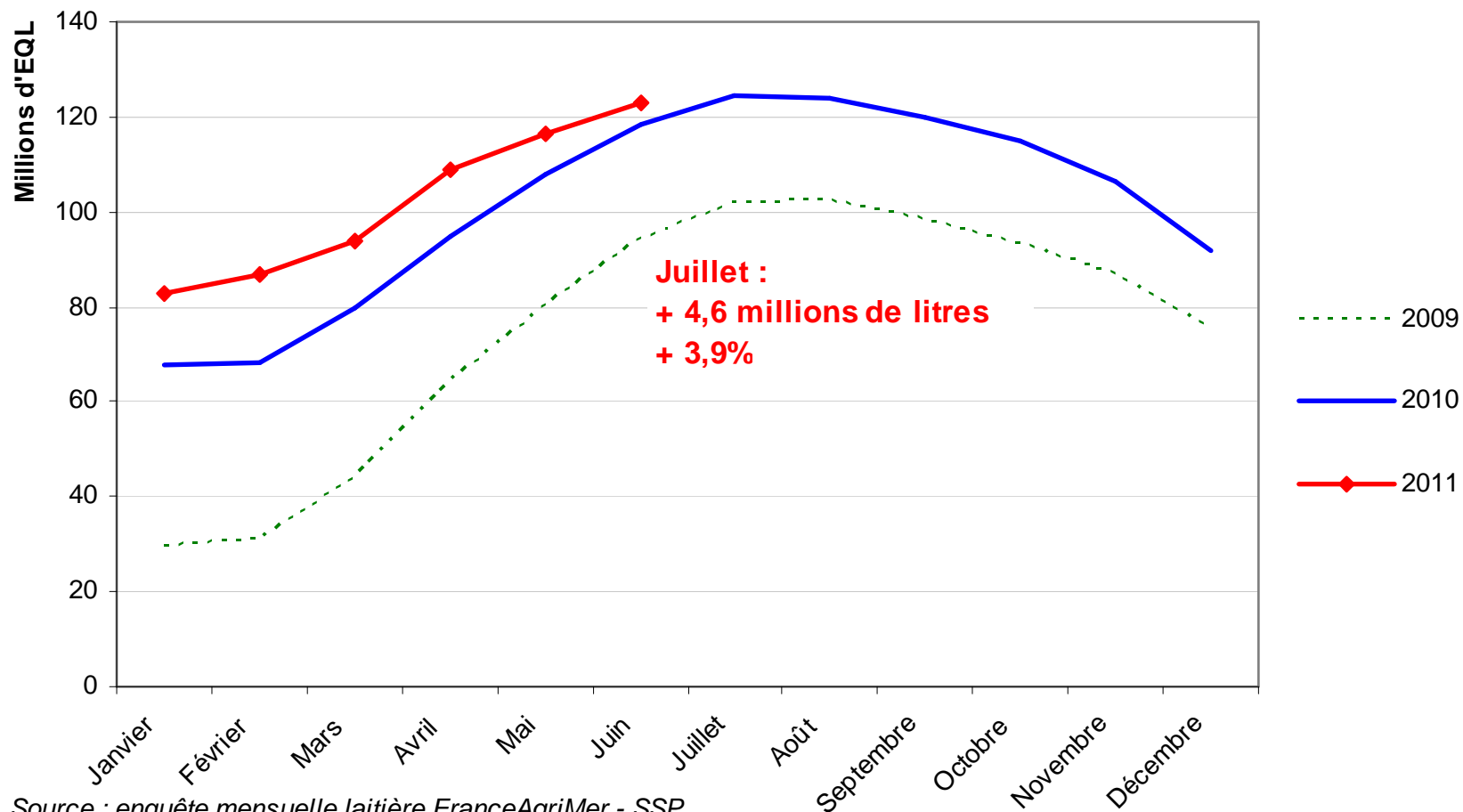


Source : enquête mensuelle laitière FranceAgriMer - SSP

Les stocks toujours à un niveau élevé

Des stocks toujours importants, en légère augmentation

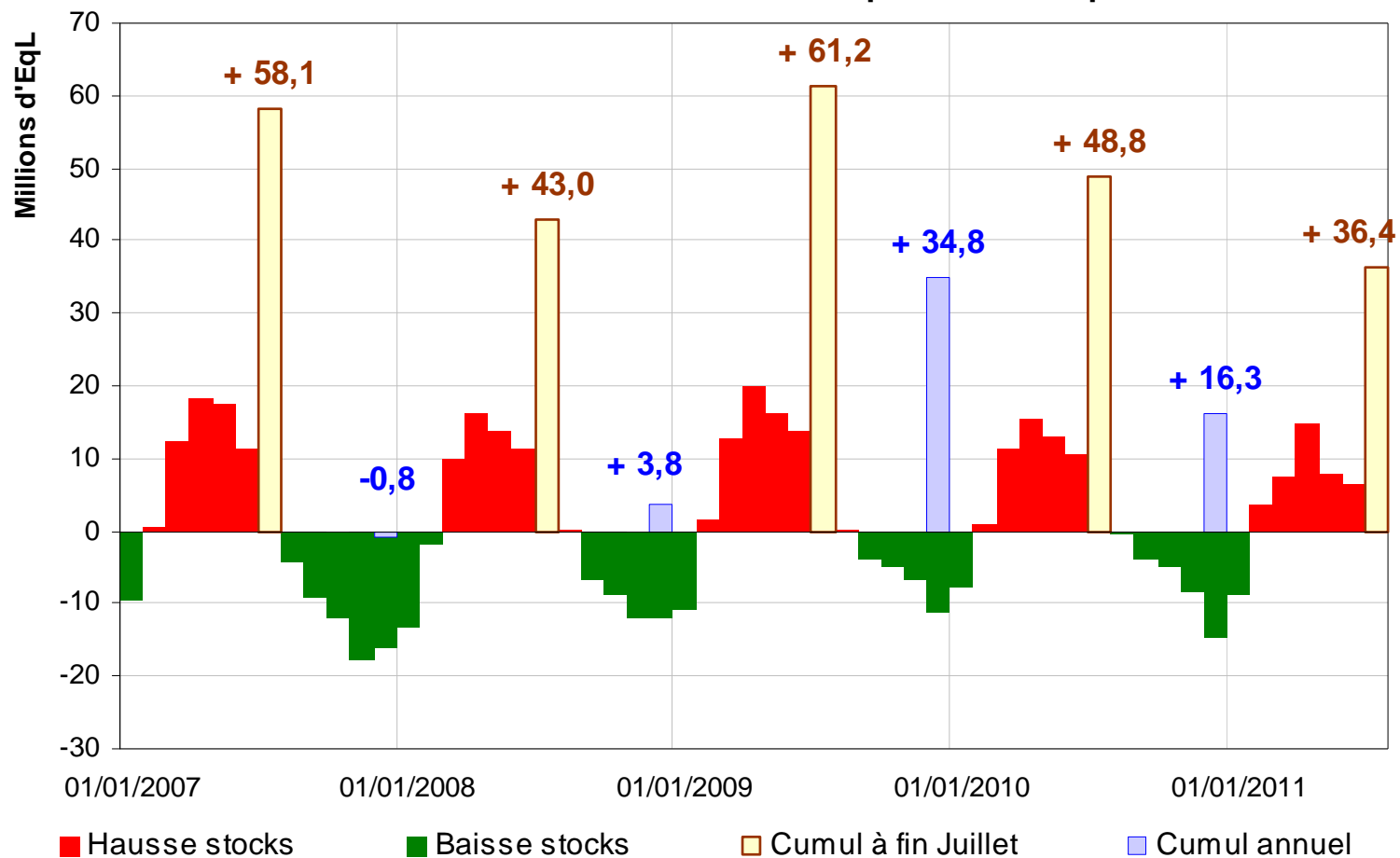
Stocks de produits de report caprins



Source : enquête mensuelle laitière FranceAgriMer - SSP

Un stockage saisonnier limité, le plus faible en cinq ans...

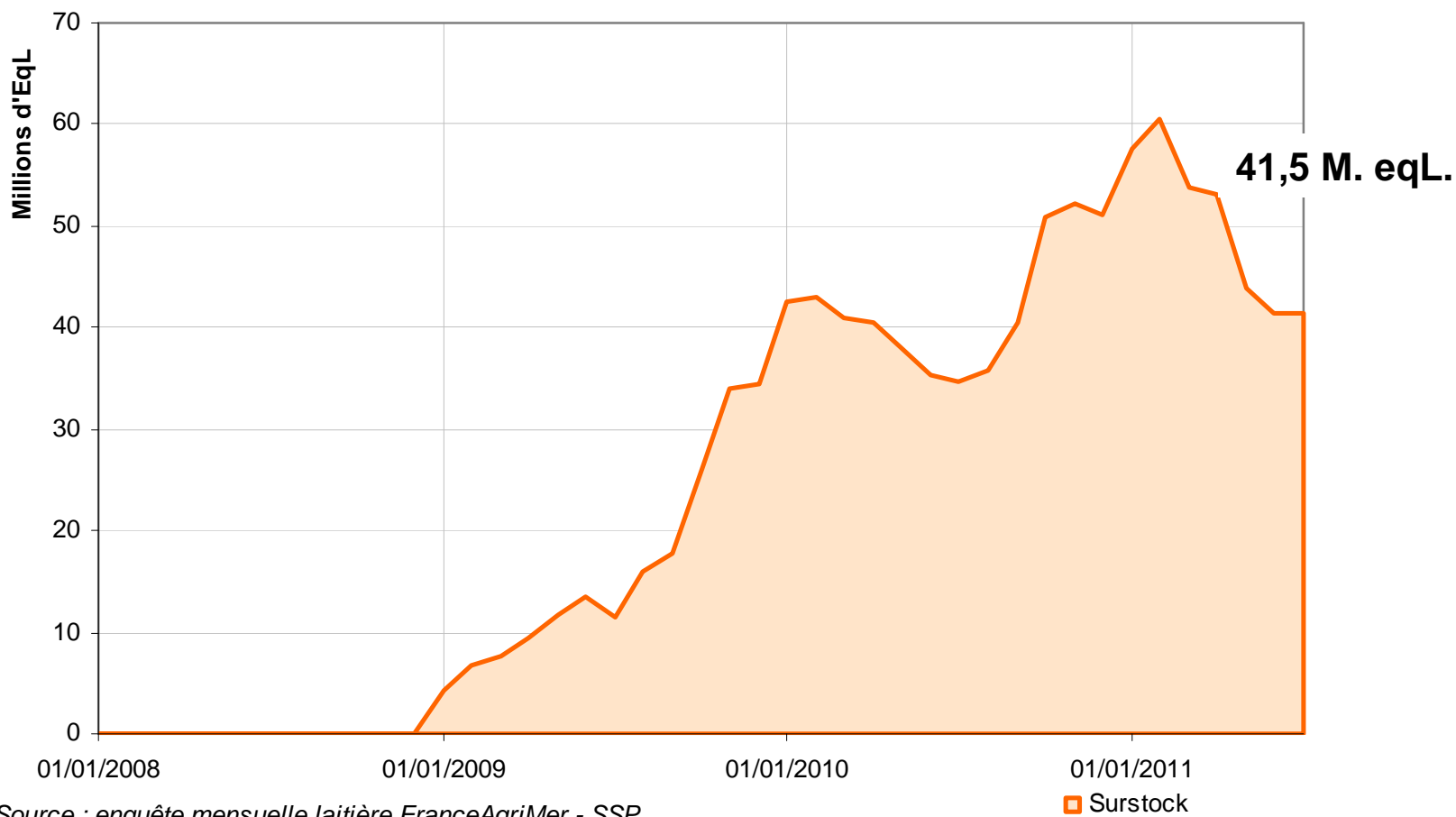
Evolution mensuelle des stocks de produits de report



Source : enquête mensuelle laitière FranceAgriMer - SSP

... permet une contraction du surstock, toujours important

Niveau estimé du surstock de produits de report caprins
(estimé à partir de janvier 2009)



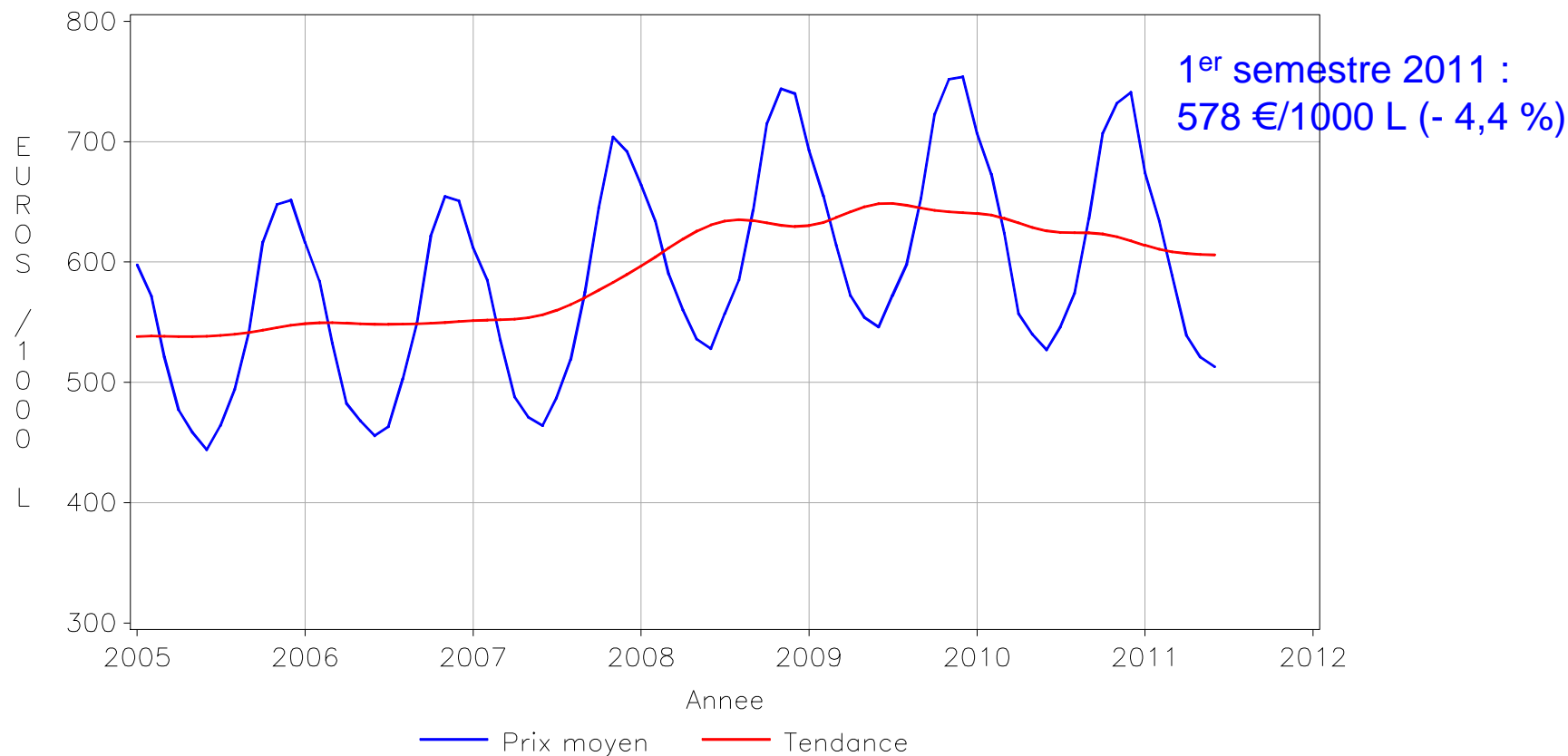
Source : enquête mensuelle laitière FranceAgriMer - SSP

Prix du lait de chèvre



Baisse du prix du lait, notamment au premier trimestre

PRIX MOYEN DU LAIT DE CHEVRE EN FRANCE

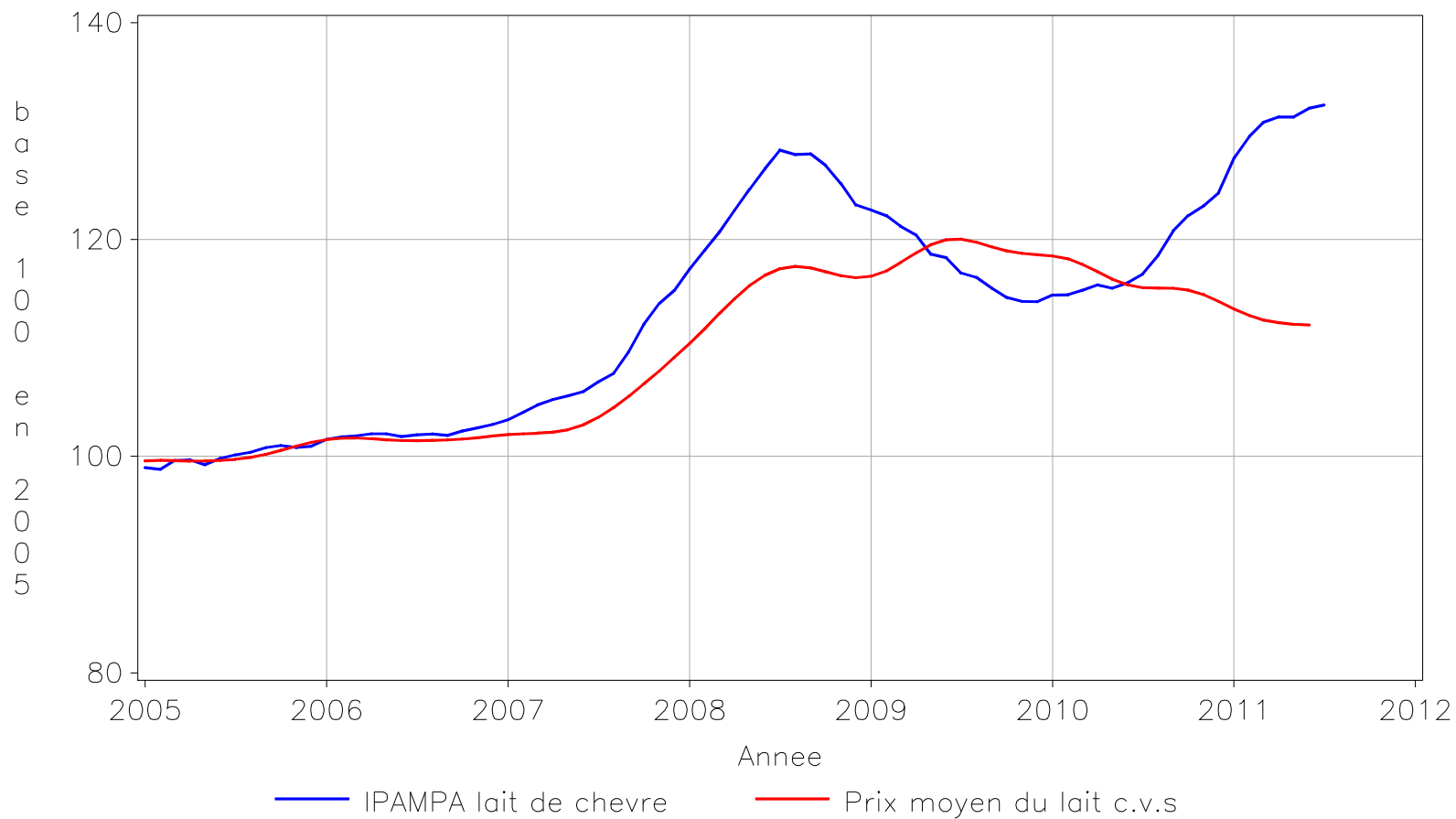


Source : FranceAgriMer d'après Institut de l'Élevage

1^{er} trimestre : prix de base – 6,3 % ; prix moyen – 5,3 %
2^{ème} trimestre : prix de base – 2,5 % ; prix moyen – 3,1 %

Le prix des aliments pèse sur les coûts de production

INDICES DU PRIX DU LAIT DE CHEVRE ET DES COUTS DE PRODUCTION



Source : FranceAgriMer d'après Institut de l'Élevage

Espagne : stabilisation des prix après deux ans de baisse

Prix du lait de chèvre en Andalousie
(Cotation hebdomadaire Malaga)



Source : FranceAgriMer d'après Junta de Andalucia

Pays-Bas : une légère consolidation

Prix moyen du lait de chèvre aux Pays-Bas

