



FranceAgriMer

UNITE ENQUETES ET DONNEES FILIERES

**DOSSIER MENSUEL
SONDAGE COLLECTE**

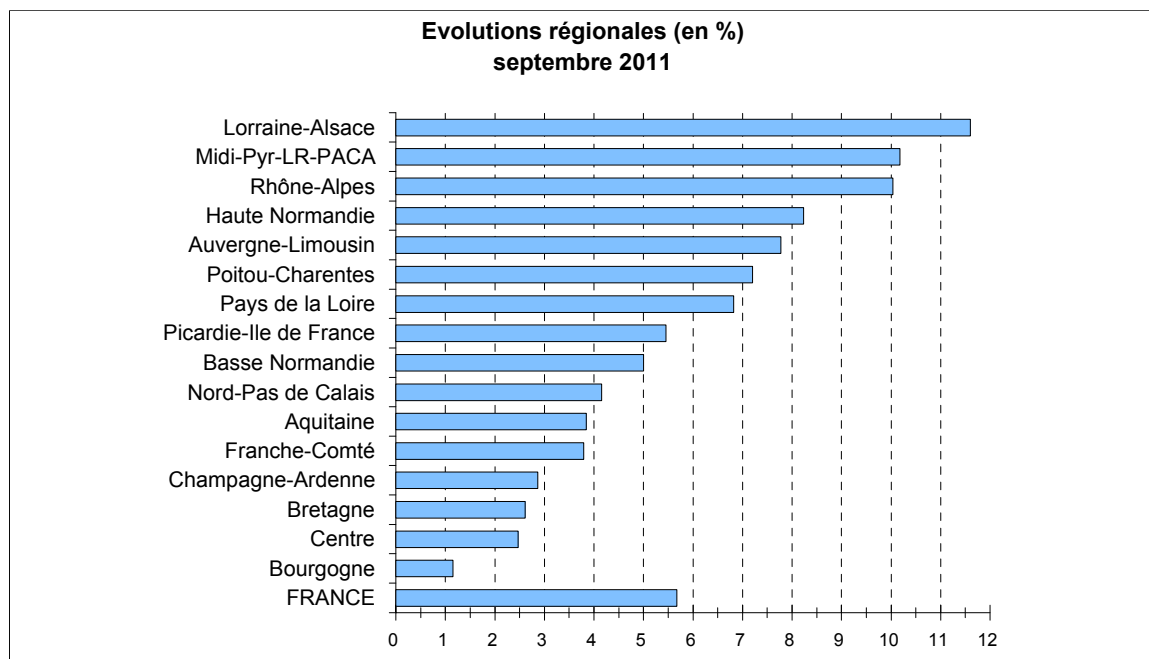
SEPTEMBRE 2011

COLLECTE MENSUELLE
(évolutions en %)

Régions	juillet 2011	août 2011	septembre 2011	Cumul septembre 2011	Cumul Campagne 2011 - 2012
Aquitaine	5,1	3,1	3,8	3,0	3,0
Auvergne-Limousin	4,9	3,8	7,8	7,4	5,1
Basse Normandie	11,3	11,2	5,0	7,3	6,5
Bourgogne	7,9	7,1	1,1	3,3	1,0
Bretagne	7,1	7,8	2,6	4,3	3,6
Centre	-3,0	6,7	2,5	0,4	-1,3
Champagne-Ardenne	7,2	12,5	2,9	5,6	4,6
Franche-Comté	8,8	6,7	3,8	5,9	5,8
Haute Normandie	14,3	14,8	8,2	9,5	9,2
Lorraine-Alsace	11,1	16,5	11,6	8,9	9,0
Midi-Pyr-LR-PACA	7,5	10,4	10,2	9,4	8,9
Nord-Pas de Calais	7,4	6,7	4,1	5,0	4,8
Pays de la Loire	8,5	9,3	6,8	6,2	5,3
Picardie-Ile de France	9,2	7,9	5,4	7,4	6,5
Poitou-Charentes	-0,2	2,7	7,2	2,5	1,6
Rhône-Alpes	8,6	9,2	10,0	10,7	8,9
FRANCE	7,9	8,8	5,7	6,2	5,4
Volumes (1000 litres)	1 909 162	1 888 070	1 834 249	18 043 119	11 846 411

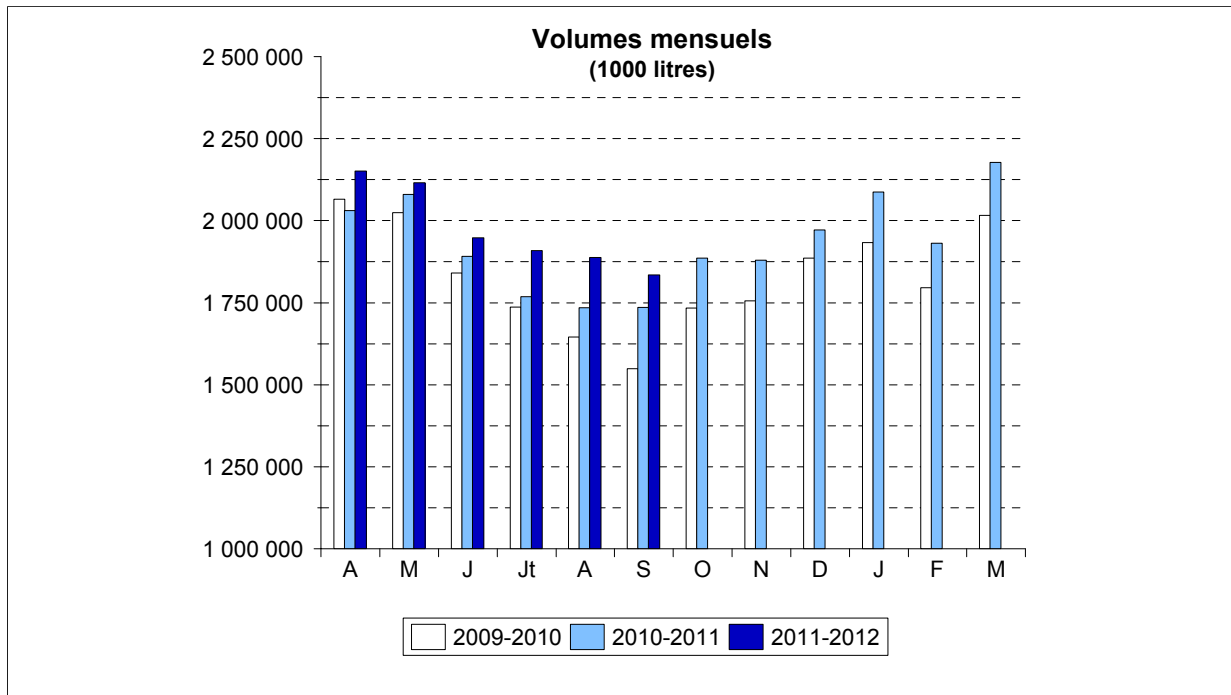
Source : sondage mensuel FranceAgriMer

NB : la collecte se définit par rapport au département de localisation de l'établissement de collecte

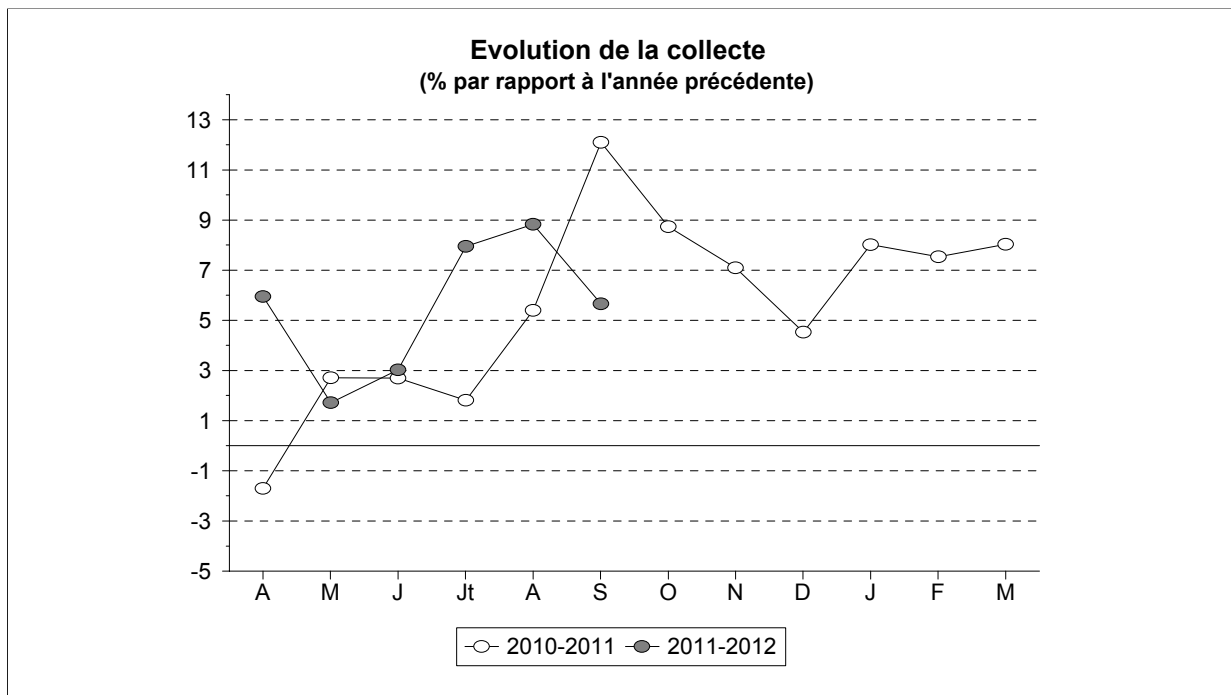


Source : FranceAgriMer

COLLECTE MENSUELLE



Source : FranceAgriMer



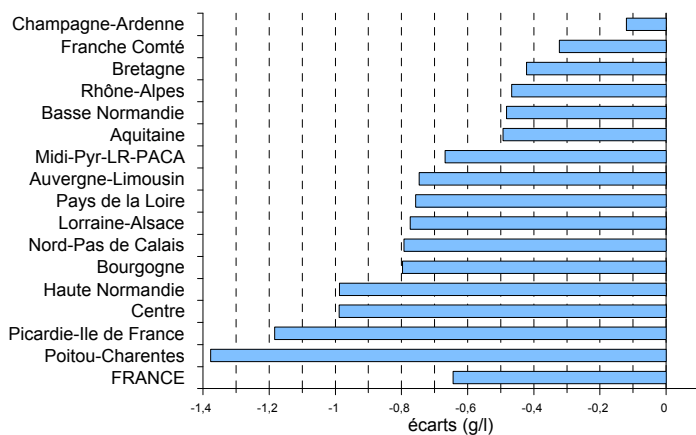
Source : FranceAgriMer

TAUX DE MATIERE GRASSE
(grammes / litre)

Régions	septembre		Cumul Année 2011		Cumul Campagne 2011 - 2012	
	Taux	Ecart	Taux	Ecart	Taux	Ecart
Aquitaine	40,08	-0,49	40,52	-0,07	39,84	0,02
Auvergne-Limousin	40,47	-0,75	40,61	-0,31	39,98	-0,34
Basse Normandie	41,78	-0,48	41,59	-0,20	41,01	-0,06
Bourgogne	40,24	-0,80	40,18	-0,48	39,60	-0,48
Bretagne	42,03	-0,42	41,57	0,06	40,96	0,25
Centre	41,65	-0,99	41,74	0,05	41,03	-0,08
Champagne-Ardenne	40,68	-0,12	39,43	-0,66	39,12	-0,50
Franche Comté	40,03	-0,32	39,54	-0,38	38,92	-0,35
Haute Normandie	40,25	-0,99	40,50	-0,52	40,08	-0,36
Lorraine-Alsace	40,18	-0,77	40,00	-0,56	39,45	-0,57
Midi-Pyr-LR-PACA	40,35	-0,67	40,64	-0,05	40,02	0,00
Nord-Pas de Calais	40,37	-0,79	40,07	-0,47	39,60	-0,34
Pays de la Loire	42,37	-0,76	42,12	0,17	41,43	0,15
Picardie-Ile de France	39,54	-1,18	39,62	-0,77	39,24	-0,64
Poitou-Charentes	40,46	-1,38	40,84	-0,18	40,07	-0,24
Rhône-Alpes	40,37	-0,47	40,86	-0,12	40,06	-0,08
FRANCE	41,21	-0,64	41,03	-0,16	40,42	-0,08

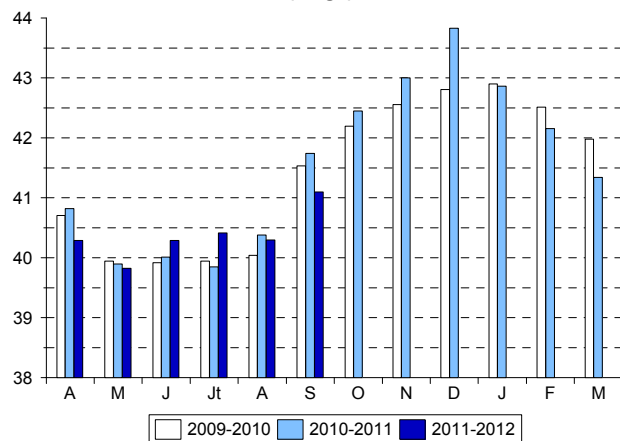
Source : FranceAgriMer

**Ecart régional
septembre 2011**



Source : FranceAgriMer

**Taux national mensuel
(en g/l)**



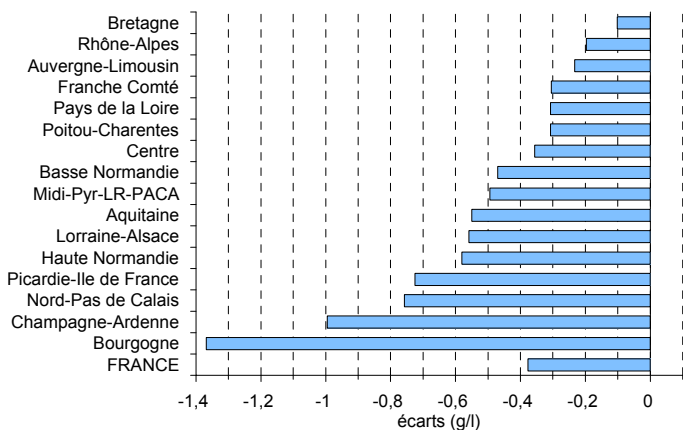
Source : FranceAgriMer

TAUX DE MATIERE PROTEIQUE
(grammes / litre)

Régions	septembre		Cumul Année 2011		Cumul Campagne 2011 - 2012	
	Taux	Ecart	Taux	Ecart	Taux	Ecart
Aquitaine	32,56	-0,55	32,51	-0,14	32,21	-0,21
Auvergne-Limousin	33,08	-0,23	32,85	0,06	32,67	0,01
Basse Normandie	33,92	-0,47	33,69	0,00	33,60	-0,06
Bourgogne	35,02	-1,37	33,57	-0,28	33,44	-0,35
Bretagne	33,42	-0,10	32,98	0,14	32,90	0,09
Centre	33,60	-0,36	33,36	0,02	33,19	-0,05
Champagne-Ardenne	33,46	-1,00	32,68	-0,23	32,71	-0,23
Franche Comté	34,19	-0,30	33,49	-0,01	33,49	0,01
Haute Normandie	33,52	-0,58	33,45	-0,18	33,39	-0,31
Lorraine-Alsace	33,17	-0,56	32,96	0,05	32,79	0,00
Midi-Pyr-LR-PACA	32,67	-0,49	32,62	-0,14	32,34	-0,13
Nord-Pas de Calais	33,00	-0,76	32,68	-0,32	32,62	-0,36
Pays de la Loire	33,84	-0,31	33,63	0,11	33,48	-0,03
Picardie-Ile de France	32,67	-0,73	32,66	-0,35	32,49	-0,44
Poitou-Charentes	33,08	-0,31	32,71	0,09	32,48	0,03
Rhône-Alpes	33,04	-0,20	33,05	0,15	32,77	0,06
FRANCE	33,44	-0,38	33,14	0,01	33,01	-0,05

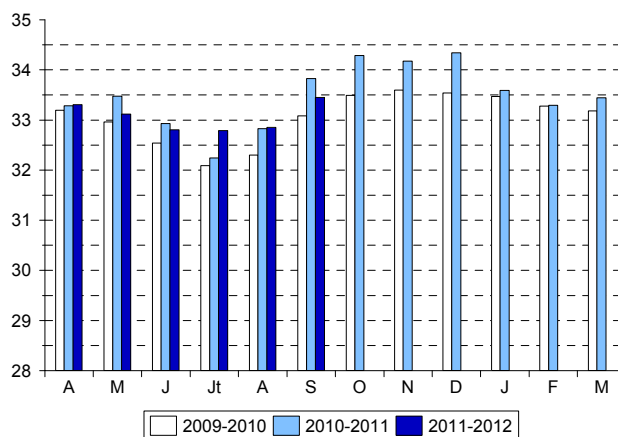
Source : FranceAgriMer

Evolutions régionales
septembre 2011



Source : FranceAgriMer

Taux national mensuel
(en g/l)



Source : FranceAgriMer

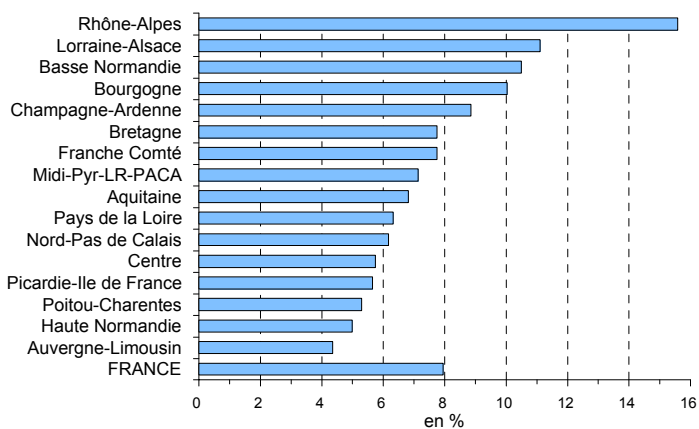
PRIX DU LAIT (*)
(€ / 1000 litres)

Régions	septembre		Cumul Année 2011		Cumul Campagne 2011 - 2012	
	Prix	Evolution %	Prix	Evolution %	Prix	Evolution %
Aquitaine	343,32	6,81	328,64	9,47	330,74	9,99
Auvergne-Limousin	348,46	4,34	326,31	9,62	329,84	9,20
Basse Normandie	360,68	10,48	326,45	10,11	332,82	10,46
Bourgogne	368,40	10,02	326,56	7,77	337,98	9,15
Bretagne	359,49	7,75	325,46	11,03	330,98	10,46
Centre	350,03	5,74	322,30	10,12	325,43	9,74
Champagne-Ardenne	367,79	8,85	328,90	10,06	337,87	10,42
Franche Comté	403,58	7,74	364,32	6,42	372,91	7,54
Haute Normandie	368,57	4,98	330,34	7,42	341,24	7,59
Lorraine-Alsace	370,91	11,10	330,65	11,34	341,36	12,50
Midi-Pyr-LR-PACA	344,41	7,13	330,68	10,78	329,64	10,34
Nord-Pas de Calais	361,22	6,17	332,29	9,67	339,69	9,23
Pays de la Loire	355,30	6,31	323,71	10,02	327,80	9,55
Picardie-Ile de France	358,05	5,64	330,59	9,09	336,95	8,48
Poitou-Charentes	331,00	5,29	316,46	11,11	319,95	12,42
Rhône-Alpes	363,32	15,58	331,90	10,53	339,70	12,29
FRANCE	359,91	7,94	328,63	10,05	334,56	10,13

(*) Prix, toutes primes comprises, toutes qualités confondues, ramené à un lait standard (38g de MG, 32g de MP)

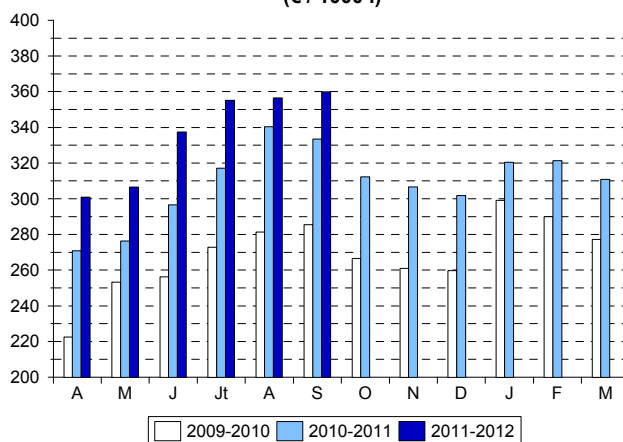
Source : FranceAgriMer

Evolutions régionales septembre 2011



Source : FranceAgriMer

Prix national mensuel (€ / 1000 l)



Source : FranceAgriMer