



FranceAgriMer

UNITE ENQUETES ET DONNEES FILIERES

**DOSSIER MENSUEL
SONDAGE COLLECTE**

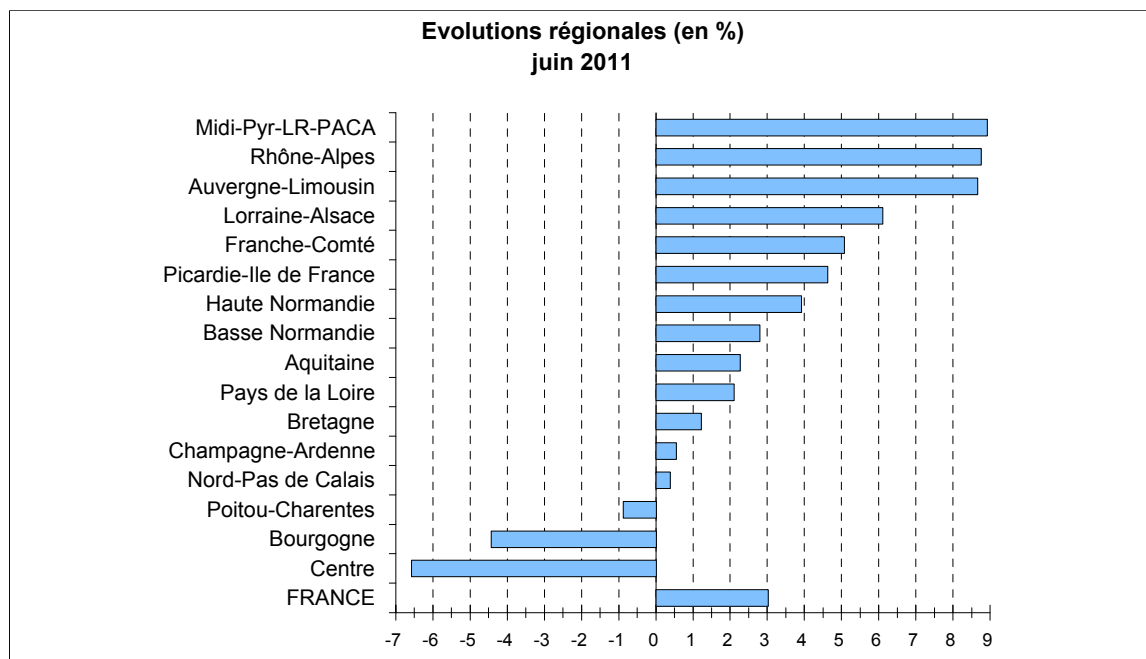
JUIN 2011

COLLECTE MENSUELLE
(évolutions en %)

Régions	avril 2011	mai 2011	juin 2011	Cumul juin 2011	Cumul Campagne 2011 - 2012
Aquitaine	2,2	1,6	2,3	2,6	2,0
Auvergne-Limousin	4,5	1,7	8,7	8,3	4,9
Basse Normandie	7,8	1,9	2,8	6,4	4,2
Bourgogne	3,0	-5,3	-4,4	2,6	-2,2
Bretagne	4,1	-0,5	1,2	3,5	1,6
Centre	2,0	-8,0	-6,6	-0,3	-4,1
Champagne-Ardenne	5,7	0,2	0,5	4,8	2,2
Franche-Comté	8,4	2,5	5,1	5,7	5,3
Haute Normandie	9,3	6,5	3,9	8,3	6,6
Lorraine-Alsace	6,2	4,1	6,1	7,1	5,5
Midi-Pyr-LR-PACA	8,2	8,3	8,9	9,4	8,5
Nord-Pas de Calais	9,0	1,4	0,4	4,5	3,6
Pays de la Loire	5,1	1,0	2,1	5,4	2,8
Picardie-Ile de France	7,7	4,5	4,6	7,3	5,6
Poitou-Charentes	1,9	-0,3	-0,9	2,3	0,3
Rhône-Alpes	9,9	7,1	8,7	11,3	8,5
FRANCE	6,0	1,7	3,0	5,7	3,6
Volumes (1000 litres)	2 151 534	2 115 501	1 947 895	12 411 638	6 214 929

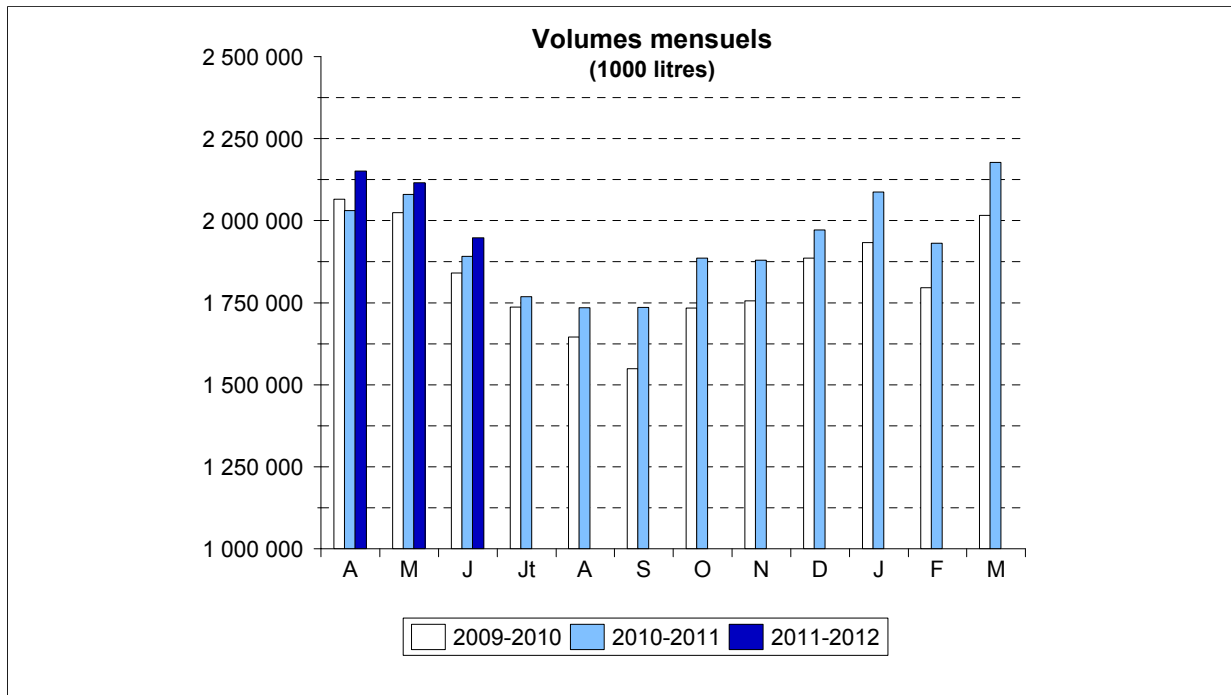
Source : sondage mensuel FranceAgriMer

NB : la collecte se définit par rapport au département de localisation de l'établissement de collecte

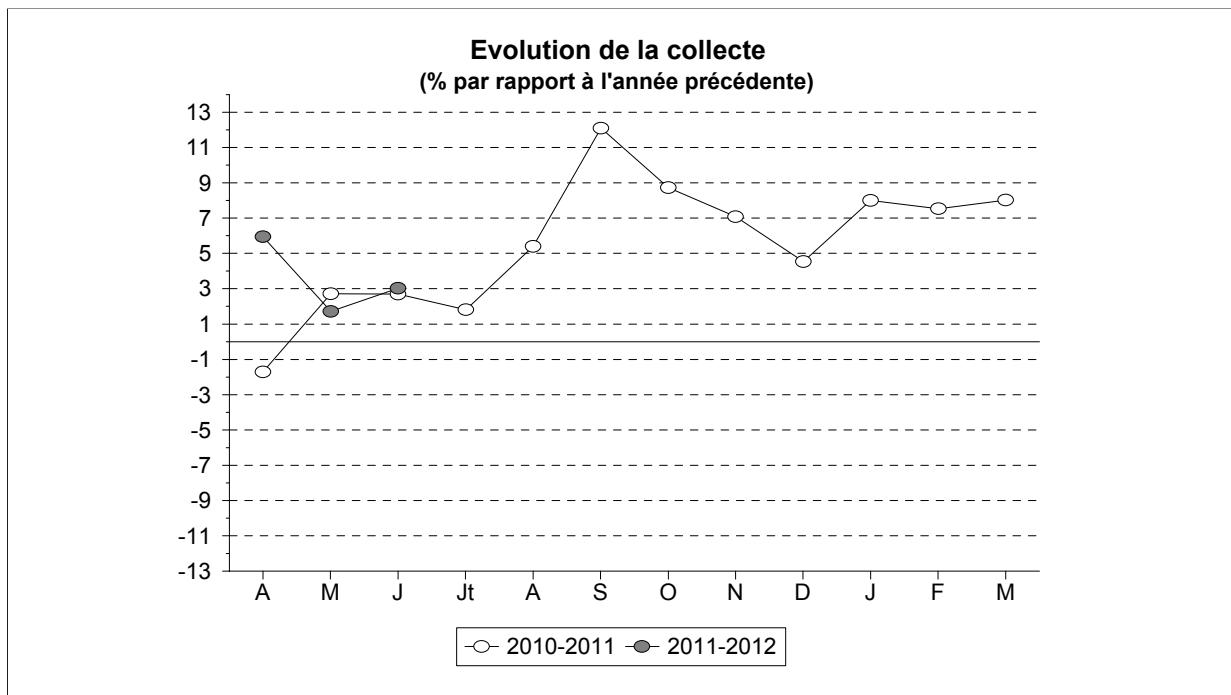


Source : FranceAgriMer

COLLECTE MENSUELLE



Source : FranceAgriMer



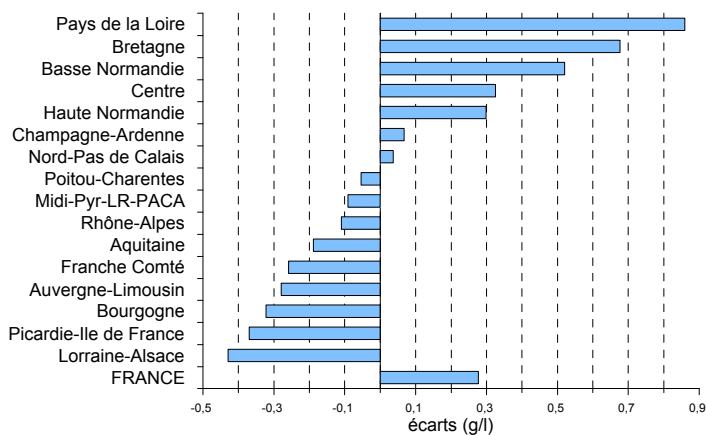
Source : FranceAgriMer

TAUX DE MATIERE GRASSE
(grammes / litre)

Régions	juin		Cumul Année 2011		Cumul Campagne 2011 - 2012	
	Taux	Ecart	Taux	Ecart	Taux	Ecart
Aquitaine	39,73	-0,19	40,77	-0,24	39,72	-0,26
Auvergne-Limousin	39,85	-0,28	40,82	-0,44	39,93	-0,61
Basse Normandie	41,04	0,52	41,73	-0,25	40,76	-0,06
Bourgogne	39,31	-0,32	40,34	-0,47	39,44	-0,49
Bretagne	40,82	0,68	41,59	-0,04	40,42	0,21
Centre	40,95	0,33	41,90	0,11	40,69	-0,11
Champagne-Ardenne	39,23	0,07	39,35	-0,74	38,72	-0,56
Franche Comté	38,66	-0,26	39,61	-0,54	38,54	-0,63
Haute Normandie	40,49	0,30	40,68	-0,50	40,04	-0,20
Lorraine-Alsace	39,19	-0,43	40,17	-0,61	39,28	-0,70
Midi-Pyr-LR-PACA	39,90	-0,09	40,85	-0,19	39,92	-0,21
Nord-Pas de Calais	39,44	0,04	40,16	-0,49	39,37	-0,29
Pays de la Loire	41,45	0,86	42,19	0,30	40,94	0,37
Picardie-Ile de France	39,33	-0,37	39,77	-0,82	39,18	-0,61
Poitou-Charentes	39,98	-0,05	41,08	-0,19	39,85	-0,33
Rhône-Alpes	39,91	-0,11	41,23	-0,24	40,09	-0,26
FRANCE	40,34	0,28	41,14	-0,21	40,11	-0,12

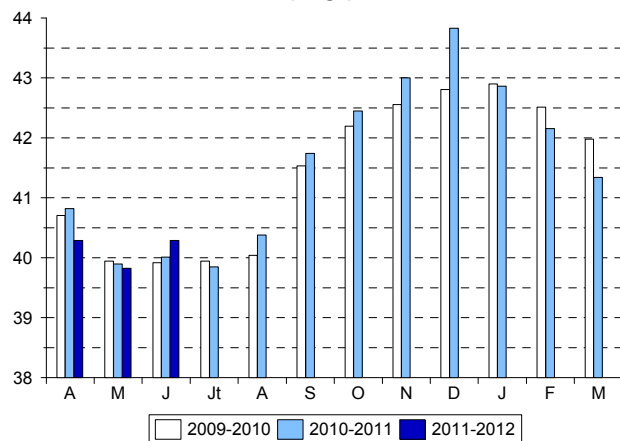
Source : FranceAgriMer

Ecart régionaux juin 2011



Source : FranceAgriMer

Taux national mensuel (en g/l)



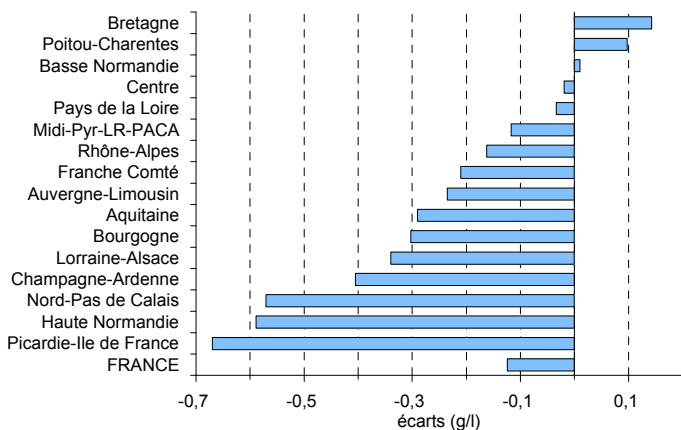
Source : FranceAgriMer

TAUX DE MATIERE PROTEIQUE
(grammes / litre)

Régions	juin		Cumul Année 2011		Cumul Campagne 2011 - 2012	
	Taux	Ecart	Taux	Ecart	Taux	Ecart
Aquitaine	32,02	-0,29	32,67	-0,15	32,26	-0,28
Auvergne-Limousin	32,37	-0,24	32,94	0,02	32,73	-0,11
Basse Normandie	33,41	0,01	33,75	-0,00	33,65	-0,12
Bourgogne	32,89	-0,30	33,49	-0,22	33,15	-0,31
Bretagne	32,69	0,14	33,02	0,07	32,90	-0,10
Centre	32,98	-0,02	33,43	0,01	33,18	-0,13
Champagne-Ardenne	32,21	-0,41	32,59	-0,24	32,55	-0,26
Franche Comté	33,12	-0,21	33,45	-0,10	33,42	-0,15
Haute Normandie	33,26	-0,59	33,55	-0,16	33,54	-0,39
Lorraine-Alsace	32,52	-0,34	33,02	0,05	32,75	-0,03
Midi-Pyr-LR-PACA	32,20	-0,12	32,75	-0,20	32,37	-0,24
Nord-Pas de Calais	32,42	-0,57	32,68	-0,33	32,58	-0,43
Pays de la Loire	33,31	-0,03	33,69	0,15	33,49	-0,07
Picardie-Ile de France	32,35	-0,67	32,77	-0,33	32,58	-0,48
Poitou-Charentes	32,39	0,10	32,81	0,11	32,47	0,01
Rhône-Alpes	32,53	-0,16	33,24	0,10	32,91	-0,10
FRANCE	32,79	-0,12	33,21	-0,01	33,02	-0,15

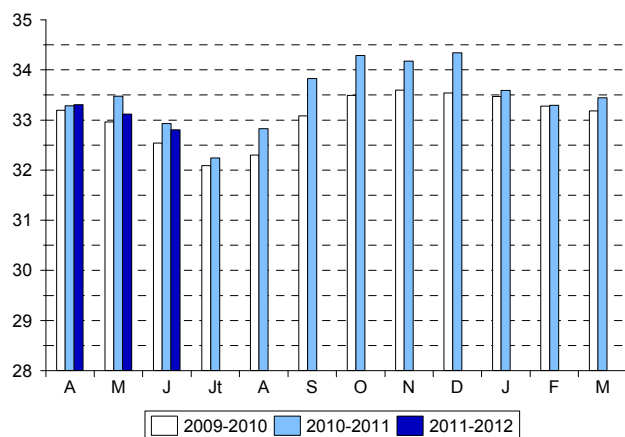
Source : FranceAgriMer

Evolutions régionales
juin 2011



Source : FranceAgriMer

Taux national mensuel
(en g/l)



Source : FranceAgriMer

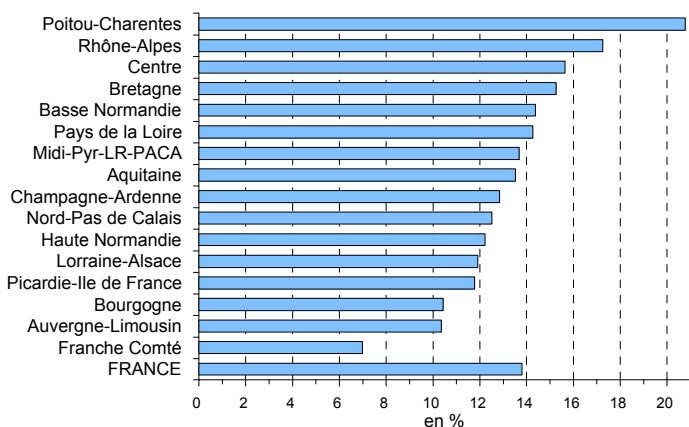
PRIX DU LAIT (*)
(€ / 1000 litres)

Régions	juin		Cumul Année 2011		Cumul Campagne 2011 - 2012	
	Prix	Evolution %	Prix	Evolution %	Prix	Evolution %
Aquitaine	327,74	13,52	322,87	10,97	321,18	13,58
Auvergne-Limousin	332,83	10,34	318,91	11,43	317,46	12,29
Basse Normandie	336,21	14,37	312,36	10,07	310,75	10,60
Bourgogne	331,12	10,42	310,06	6,80	312,93	8,17
Bretagne	335,75	15,25	310,31	12,24	306,83	12,03
Centre	330,17	15,63	310,80	11,88	305,52	12,52
Champagne-Ardenne	338,91	12,83	315,86	10,76	318,05	12,00
Franche Comté	362,84	6,97	350,30	5,34	353,03	6,47
Haute Normandie	361,04	12,21	314,12	8,73	318,53	10,40
Lorraine-Alsace	329,22	11,90	313,82	10,90	317,08	12,83
Midi-Pyr-LR-PACA	328,53	13,67	325,88	12,62	319,21	13,62
Nord-Pas de Calais	341,43	12,52	320,47	11,67	322,45	12,75
Pays de la Loire	332,49	14,26	310,80	11,31	304,88	11,54
Picardie-Ile de France	336,63	11,77	318,33	10,67	317,81	10,91
Poitou-Charentes	326,94	20,77	308,23	12,67	306,69	16,86
Rhône-Alpes	353,35	17,25	319,02	10,68	320,76	14,22
FRANCE	337,49	13,79	315,74	10,94	314,13	11,87

(*) Prix, toutes primes comprises, toutes qualités confondues, ramené à un lait standard (38g de MG, 32g de MP)

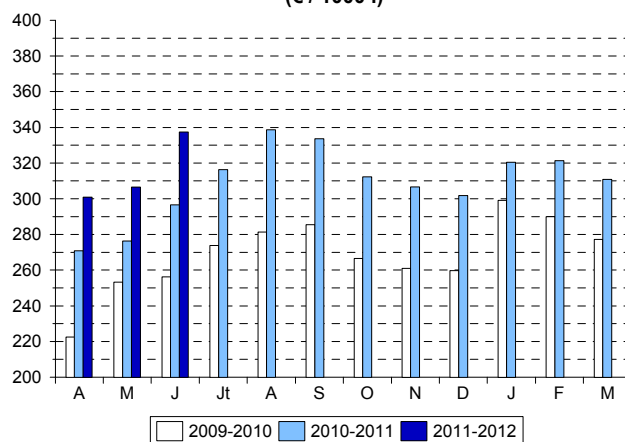
Source : FranceAgriMer

Evolutions régionales juin 2011



Source : FranceAgriMer

Prix national mensuel (€ / 1000 l)



Source : FranceAgriMer