



FranceAgriMer

UNITE ENQUETES ET DONNEES FILIERES

**DOSSIER MENSUEL
SONDAGE COLLECTE**

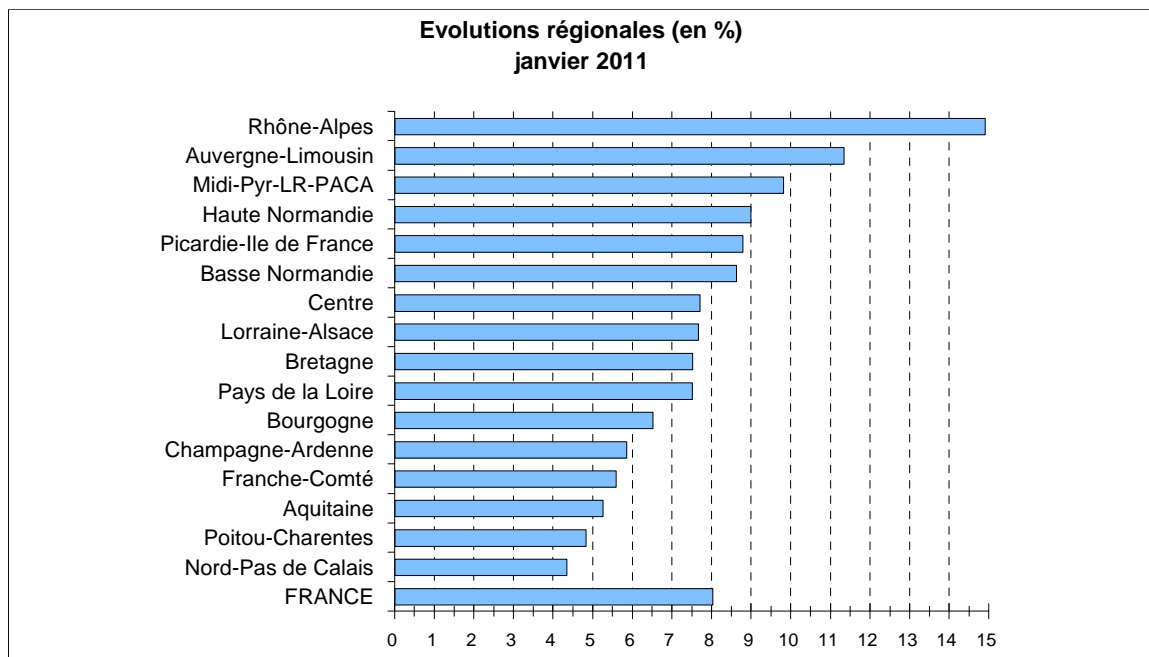
JANVIER 2011

COLLECTE MENSUELLE
(évolutions en %)

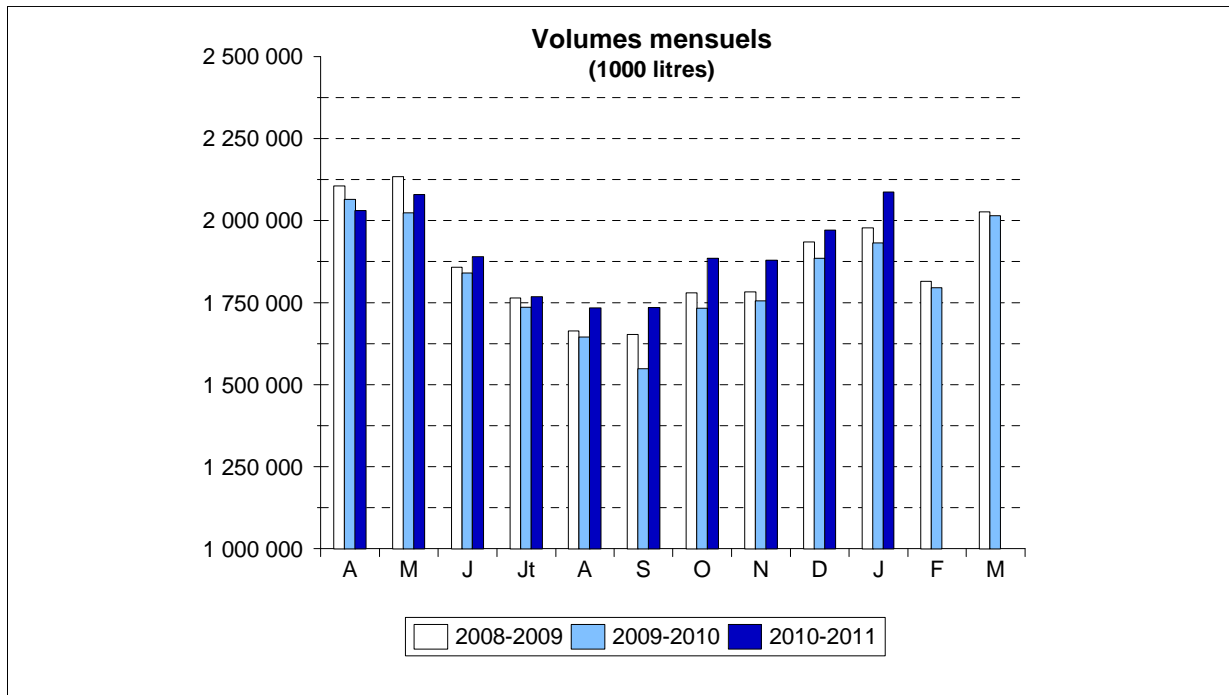
Régions	novembre 2010	décembre 2010	janvier 2011	Cumul janvier 2011	Cumul Campagne 2010-2011
Aquitaine	2,4	1,6	5,2	5,2	1,5
Auvergne-Limousin	0,9	0,9	11,3	11,3	3,9
Basse Normandie	8,0	7,1	8,6	8,6	7,4
Bourgogne	4,2	4,2	6,5	6,5	2,6
Bretagne	7,9	3,7	7,5	7,5	5,8
Centre	3,8	3,7	7,7	7,7	2,2
Champagne-Ardenne	7,8	3,2	5,8	5,8	4,5
Franche-Comté	9,1	5,7	5,6	5,6	5,3
Haute Normandie	2,4	5,8	9,0	9,0	5,0
Lorraine-Alsace	6,4	5,7	7,6	7,6	2,7
Midi-Pyr-LR-PACA	7,6	7,4	9,8	9,8	4,6
Nord-Pas de Calais	4,8	2,4	4,3	4,3	4,0
Pays de la Loire	7,7	5,1	7,5	7,5	5,2
Picardie-Ile de France	3,8	0,5	8,8	8,8	1,2
Poitou-Charentes	4,6	-0,2	4,8	4,8	0,6
Rhône-Alpes	13,1	8,9	14,9	14,9	7,4
FRANCE	7,1	4,5	8,0	8,0	4,9
Volumes (1000 litres)	1 879 753	1 971 708	2 087 566	2 087 566	19 065 359

Source : sondage mensuel FranceAgriMer

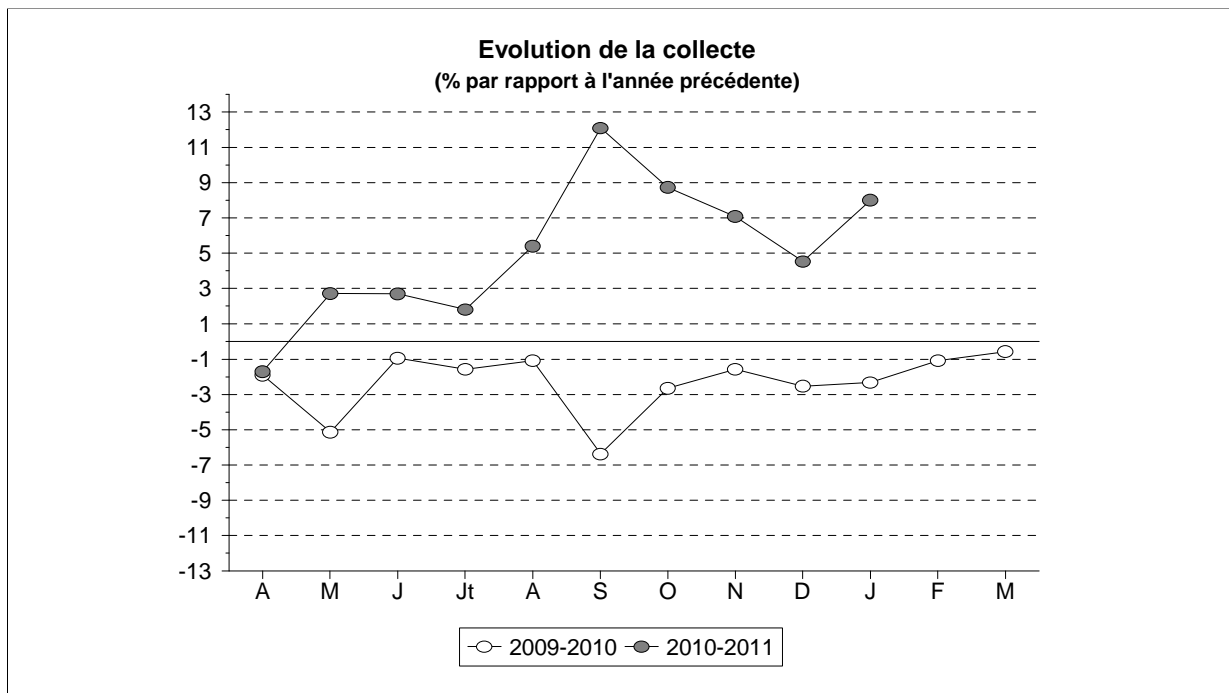
NB : la collecte se définit par rapport au département de localisation de l'établissement de collecte



COLLECTE MENSUELLE



Source : FranceAgriMer



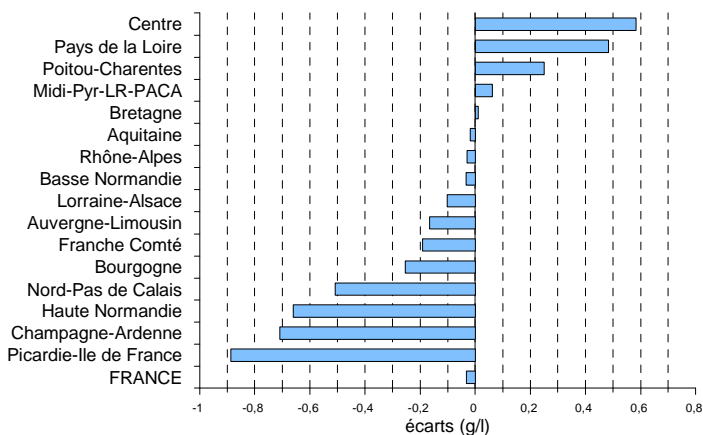
Source : FranceAgriMer

TAUX DE MATIERE GRASSE
(grammes / litre)

Régions	janvier 2011		Cumul Année 2011		Cumul Campagne 2010-2011	
	Taux	Ecart	Taux	Ecart	Taux	Ecart
Aquitaine	42,55	-0,02	42,55	-0,02	41,01	0,42
Auvergne-Limousin	42,17	-0,17	42,17	-0,17	41,19	0,26
Basse Normandie	43,52	-0,03	43,52	-0,03	42,12	0,15
Bourgogne	41,65	-0,26	41,65	-0,26	40,87	0,20
Bretagne	43,80	0,01	43,80	0,01	42,01	0,01
Centre	43,66	0,58	43,66	0,58	42,24	0,57
Champagne-Ardenne	40,46	-0,71	40,46	-0,71	40,34	0,03
Franche Comté	41,34	-0,19	41,34	-0,19	40,22	0,22
Haute Normandie	41,77	-0,66	41,77	-0,66	41,13	0,16
Lorraine-Alsace	41,84	-0,10	41,84	-0,10	40,86	0,18
Midi-Pyr-LR-PACA	42,34	0,06	42,34	0,06	41,16	0,43
Nord-Pas de Calais	41,44	-0,51	41,44	-0,51	40,74	0,09
Pays de la Loire	44,12	0,48	44,12	0,48	42,58	0,53
Picardie-Ile de France	40,91	-0,89	40,91	-0,89	40,54	0,28
Poitou-Charentes	42,98	0,25	42,98	0,25	41,52	0,52
Rhône-Alpes	42,80	-0,03	42,80	-0,03	41,27	0,39
FRANCE	42,88	-0,03	42,88	-0,03	41,59	0,25

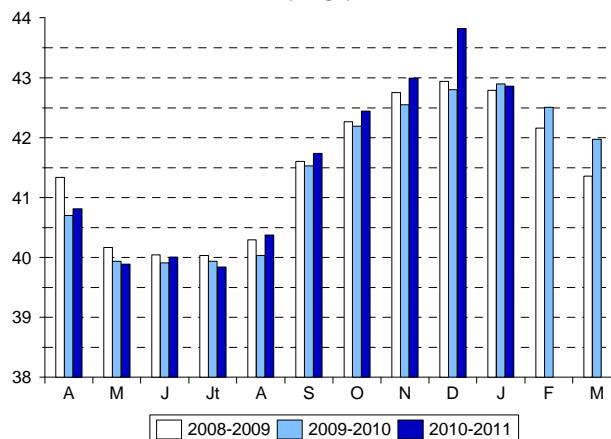
Source : FranceAgriMer

Ecart régionaux
janvier 2011



Source : FranceAgriMer

Taux national mensuel
(en g/l)



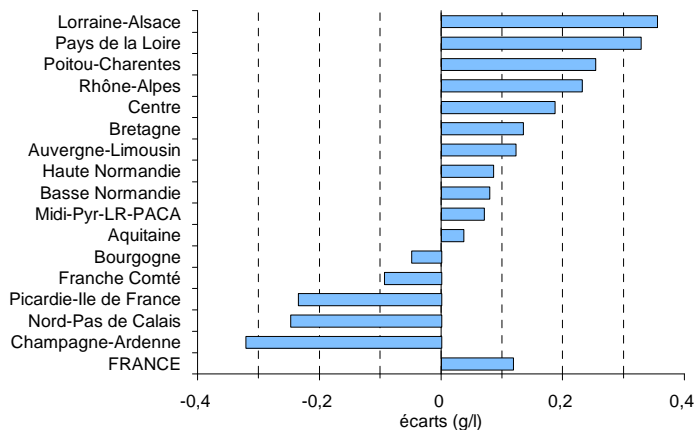
Source : FranceAgriMer

TAUX DE MATIERE PROTEIQUE
(grammes / litre)

Régions	janvier 2011		Cumul Année 2011		Cumul Campagne 2010-2011	
	Taux	Ecart	Taux	Ecart	Taux	Ecart
Aquitaine	33,39	0,04	33,39	0,04	32,93	0,37
Auvergne-Limousin	33,30	0,12	33,30	0,12	41,97	0,20
Basse Normandie	34,00	0,08	34,00	0,08	34,00	0,39
Bourgogne	33,97	-0,05	33,97	-0,05	33,83	0,50
Bretagne	33,24	0,13	33,24	0,13	33,25	0,39
Centre	33,90	0,19	33,90	0,19	33,70	0,51
Champagne-Ardenne	32,66	-0,32	32,66	-0,32	33,16	0,42
Franche Comté	33,70	-0,09	33,70	-0,09	33,82	0,40
Haute Normandie	33,66	0,09	33,66	0,09	33,86	0,42
Lorraine-Alsace	33,63	0,36	33,63	0,36	33,29	0,52
Midi-Pyr-LR-PACA	33,34	0,07	33,34	0,07	33,05	0,45
Nord-Pas de Calais	32,93	-0,25	32,93	-0,25	33,19	0,38
Pays de la Loire	34,00	0,33	34,00	0,33	33,95	0,70
Picardie-Ile de France	33,07	-0,23	33,07	-0,23	33,18	0,39
Poitou-Charentes	33,51	0,25	33,51	0,25	33,11	0,57
Rhône-Alpes	33,67	0,23	33,67	0,23	39,68	0,46
FRANCE	33,54	0,12	33,54	0,12	34,32	0,47

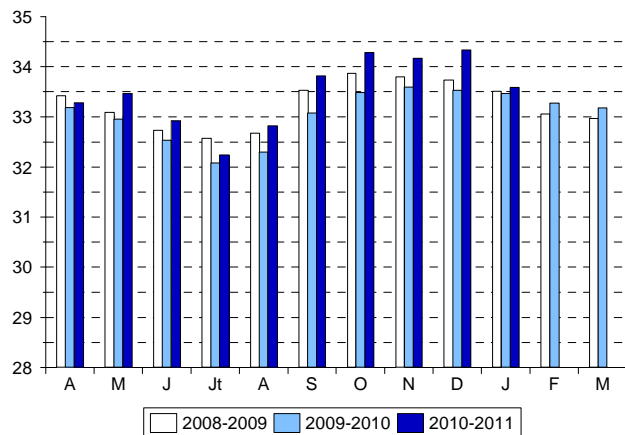
Source : FranceAgriMer

Evolutions régionales
janvier 2011



Source : FranceAgriMer

Taux national mensuel
(en g/l)



Source : FranceAgriMer

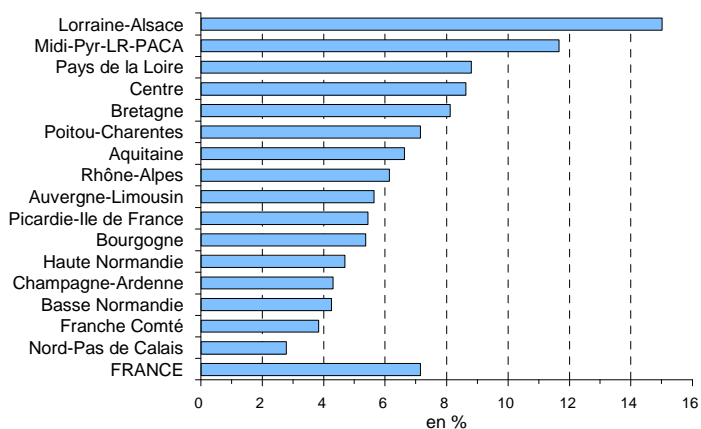
PRIX DU LAIT (*)
(€ / 1000 litres)

Régions	janvier 2011		Cumul Année 2011		Cumul Campagne 2010-2011	
	Prix	Evolution %	Prix	Evolution %	Prix	Evolution %
Aquitaine	331,28	6,61	331,28	6,61	304,94	13,20
Auvergne-Limousin	320,86	5,64	320,86	5,64	304,26	14,29
Basse Normandie	316,37	4,25	316,37	4,25	306,29	16,73
Bourgogne	313,03	5,36	313,03	5,36	302,87	8,50
Bretagne	313,91	8,11	313,91	8,11	302,26	20,56
Centre	319,48	8,62	319,48	8,62	302,96	14,99
Champagne-Ardenne	316,02	4,31	316,02	4,31	306,17	13,87
Franche Comté	355,18	3,82	355,18	3,82	347,27	8,93
Haute Normandie	311,91	4,67	311,91	4,67	314,17	13,33
Lorraine-Alsace	319,80	15,01	319,80	15,01	303,20	10,56
Midi-Pyr-LR-PACA	354,95	11,65	354,95	11,65	307,38	13,66
Nord-Pas de Calais	317,58	2,78	317,58	2,78	312,63	17,97
Pays de la Loire	318,45	8,80	318,45	8,80	303,68	17,33
Picardie-Ile de France	320,68	5,44	320,68	5,44	309,67	14,56
Poitou-Charentes	315,09	7,14	315,09	7,14	293,83	13,05
Rhône-Alpes	318,30	6,13	318,30	6,13	305,95	13,31
FRANCE	320,43	7,14	320,43	7,14	306,72	15,78

(*) Prix, toutes primes comprises, toutes qualités confondues, ramené à un lait standard (38g de MG, 32g de MP)

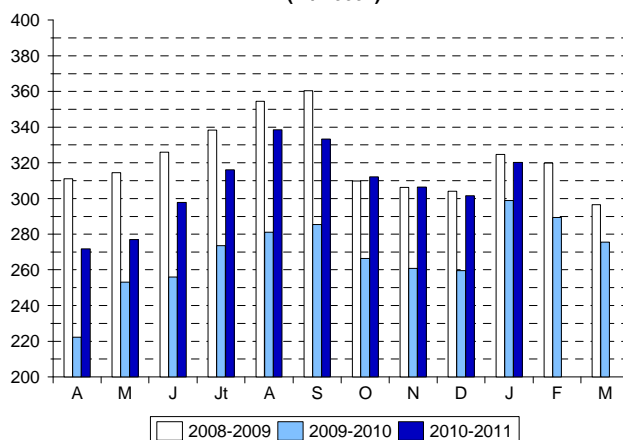
Source : FranceAgriMer

Evolution régionale
janvier 2011



Source : FranceAgriMer

Prix national mensuel
(€ / 1000 l)



Source : FranceAgriMer