



FranceAgriMer

UNITE ENQUETES ET DONNEES FILIERES

**DOSSIER MENSUEL
SONDAGE COLLECTE**

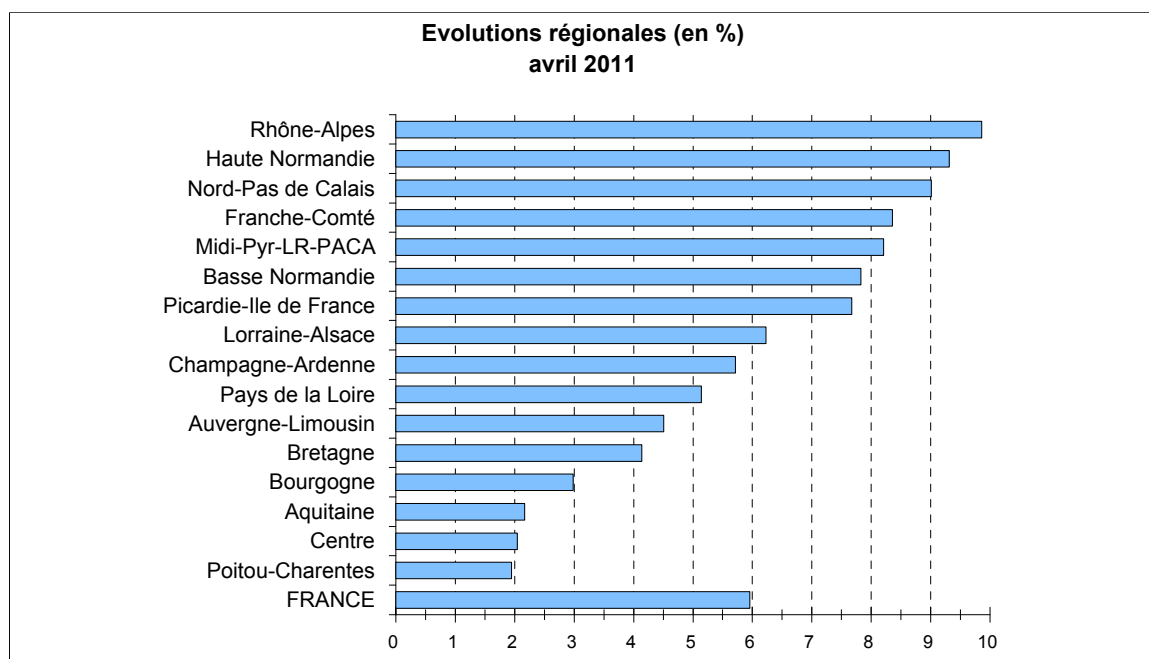
AVRIL 2011

COLLECTE MENSUELLE
(évolutions en %)

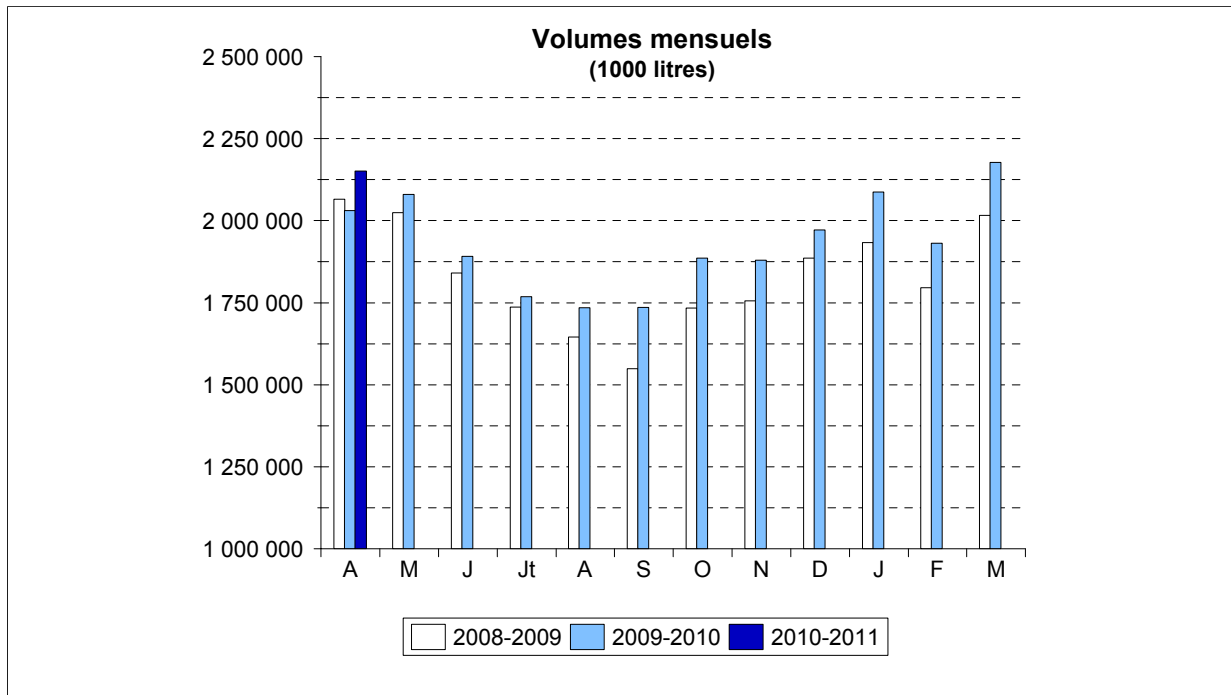
Régions	février 2011	mars 2011	avril 2011	Cumul avril 2011	Cumul Campagne 2010-2011
Aquitaine	0,6	3,4	2,2	2,9	2,2
Auvergne-Limousin	12,3	11,8	4,5	9,9	4,5
Basse Normandie	7,9	9,9	7,8	8,6	7,8
Bourgogne	7,2	7,8	3,0	6,1	3,0
Bretagne	5,4	4,1	4,1	5,2	4,1
Centre	1,5	1,8	2,0	3,2	2,0
Champagne-Ardenne	8,1	8,6	5,7	7,0	5,7
Franche-Comté	6,1	6,8	8,4	6,8	8,4
Haute Normandie	8,7	12,0	9,3	9,8	9,3
Lorraine-Alsace	10,6	8,2	6,2	8,1	6,2
Midi-Pyr-LR-PACA	10,5	10,6	8,2	9,8	8,2
Nord-Pas de Calais	5,4	6,8	9,0	6,4	9,0
Pays de la Loire	7,2	9,5	5,1	7,3	5,1
Picardie-Ile de France	8,7	9,7	7,7	8,7	7,7
Poitou-Charentes	3,9	4,1	1,9	3,7	1,9
Rhône-Alpes	14,3	13,6	9,9	13,0	9,9
FRANCE	7,5	8,0	6,0	7,4	6,0
Volumes (1000 litres)	1 930 895	2 178 247	2 151 534	8 348 242	2 151 534

Source : sondage mensuel FranceAgriMer

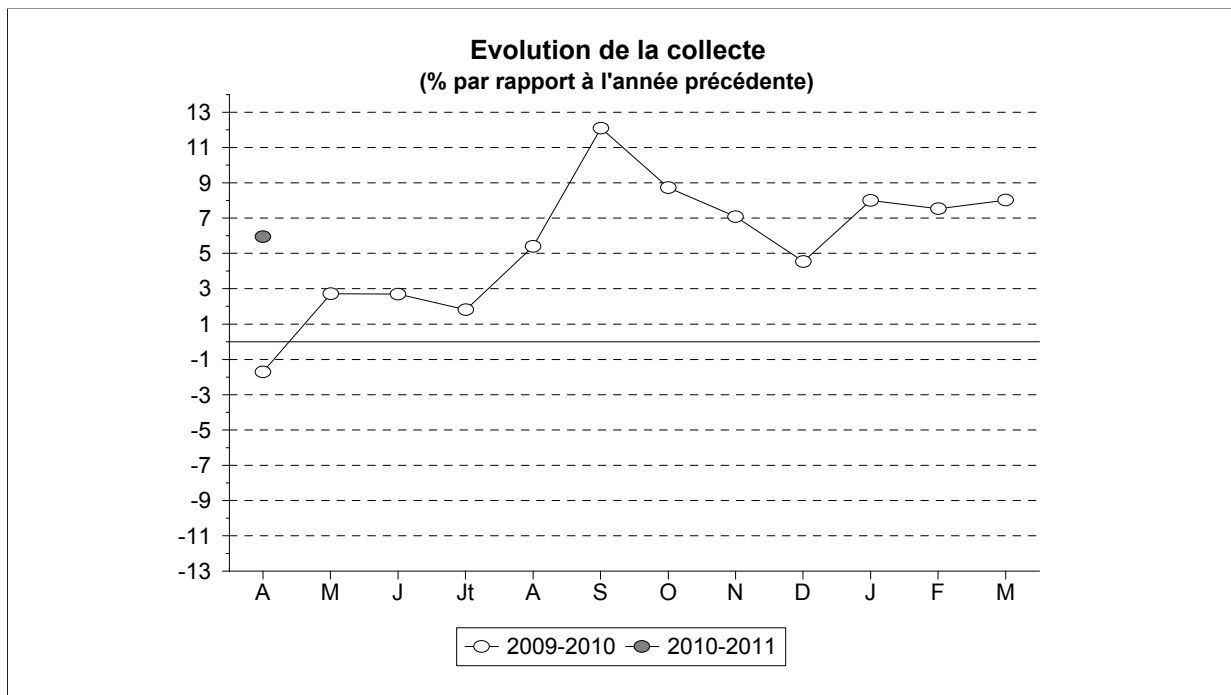
NB : la collecte se définit par rapport au département de localisation de l'établissement de collecte



COLLECTE MENSUELLE



Source : FranceAgriMer



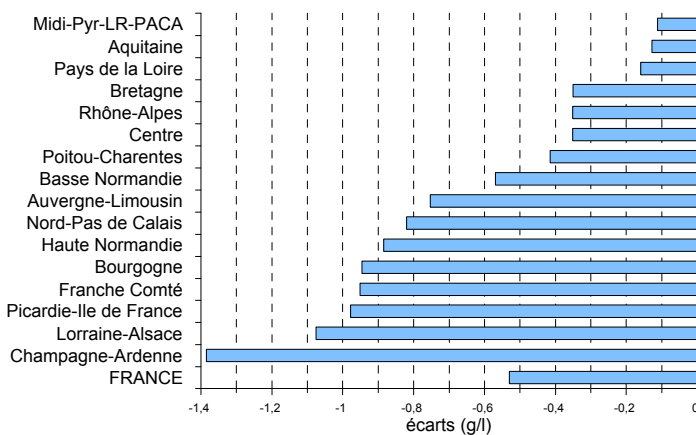
Source : FranceAgriMer

TAUX DE MATIERE GRASSE
(grammes / litre)

Régions	avril		Cumul Année 2011		Cumul Campagne 2010-2011	
	Taux	Ecart	Taux	Ecart	Taux	Ecart
Aquitaine	39,92	-0,13	41,34	-0,21	39,92	-0,13
Auvergne-Limousin	40,35	-0,75	41,33	-0,42	40,35	-0,75
Basse Normandie	40,92	-0,57	42,25	-0,52	40,92	-0,57
Bourgogne	39,70	-0,95	40,80	-0,62	39,70	-0,95
Bretagne	40,36	-0,35	42,17	-0,36	40,36	-0,35
Centre	40,81	-0,35	42,50	0,09	40,81	-0,35
Champagne-Ardenne	38,68	-1,39	39,62	-1,06	38,68	-1,39
Franche Comté	38,90	-0,95	40,26	-0,59	38,90	-0,95
Haute Normandie	39,85	-0,88	40,93	-0,84	39,85	-0,88
Lorraine-Alsace	39,53	-1,08	40,65	-0,68	39,53	-1,08
Midi-Pyr-LR-PACA	40,18	-0,11	41,37	-0,16	40,18	-0,11
Nord-Pas de Calais	39,59	-0,82	40,59	-0,75	39,59	-0,82
Pays de la Loire	40,88	-0,16	42,74	0,11	40,88	-0,16
Picardie-Ile de France	39,14	-0,98	40,03	-1,03	39,14	-0,98
Poitou-Charentes	40,10	-0,41	41,75	-0,17	40,10	-0,41
Rhône-Alpes	40,60	-0,35	41,90	-0,28	40,60	-0,35
FRANCE	40,22	-0,53	41,66	-0,39	40,22	-0,53

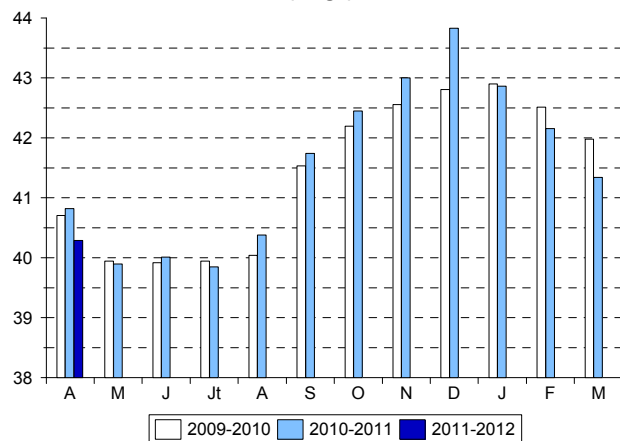
Source : FranceAgriMer

Ecart régionaux
avril 2011



Source : FranceAgriMer

Taux national mensuel
(en g/l)



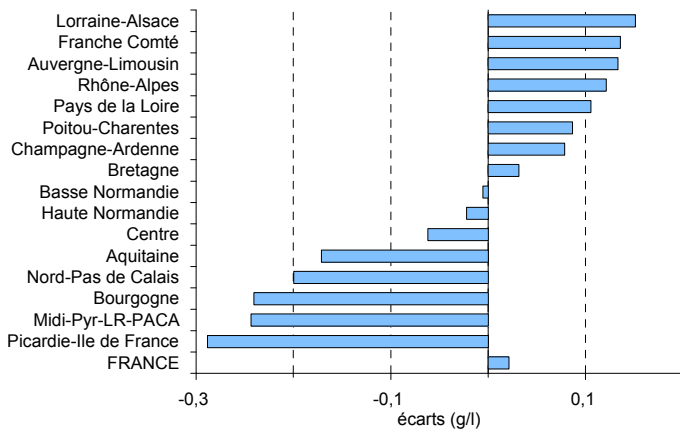
Source : FranceAgriMer

TAUX DE MATIERE PROTEIQUE
(grammes / litre)

Régions	avril		Cumul Année 2011		Cumul Campagne 2010-2011	
	Taux	Ecart	Taux	Ecart	Taux	Ecart
Aquitaine	32,53	-0,17	32,94	-0,05	32,53	-0,17
Auvergne-Limousin	32,92	0,13	33,09	0,14	32,92	0,13
Basse Normandie	33,90	-0,01	33,86	0,09	33,90	-0,01
Bourgogne	33,43	-0,24	33,71	-0,18	33,43	-0,24
Bretagne	33,21	0,03	33,17	0,19	33,21	0,03
Centre	33,37	-0,06	33,60	0,08	33,37	-0,06
Champagne-Ardenne	32,89	0,08	32,70	-0,15	32,89	0,08
Franche Comté	33,58	0,14	33,51	0,00	33,58	0,14
Haute Normandie	33,76	-0,02	33,61	0,05	33,76	-0,02
Lorraine-Alsace	32,97	0,15	33,20	0,14	32,97	0,15
Midi-Pyr-LR-PACA	32,57	-0,24	32,98	-0,18	32,57	-0,24
Nord-Pas de Calais	32,68	-0,20	32,75	-0,23	32,68	-0,20
Pays de la Loire	33,70	0,11	33,84	0,29	33,70	0,11
Picardie-Ile de France	32,71	-0,29	32,89	-0,22	32,71	-0,29
Poitou-Charentes	32,60	0,09	33,01	0,17	32,60	0,09
Rhône-Alpes	33,22	0,12	33,48	0,24	33,22	0,12
FRANCE	33,26	0,02	33,35	0,11	33,26	0,02

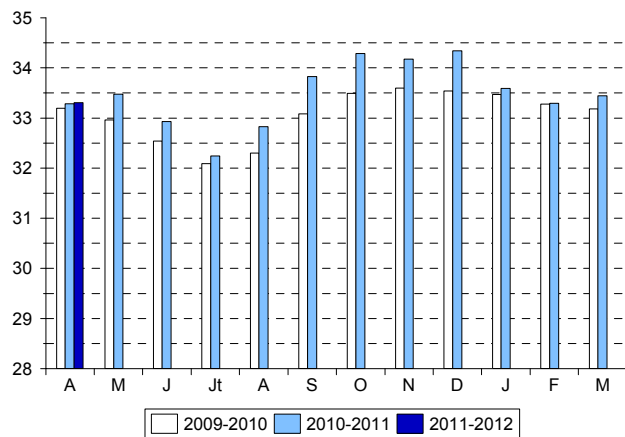
Source : FranceAgriMer

Evolutions régionales
avril 2011



Source : FranceAgriMer

Taux national mensuel
(en g/l)



Source : FranceAgriMer

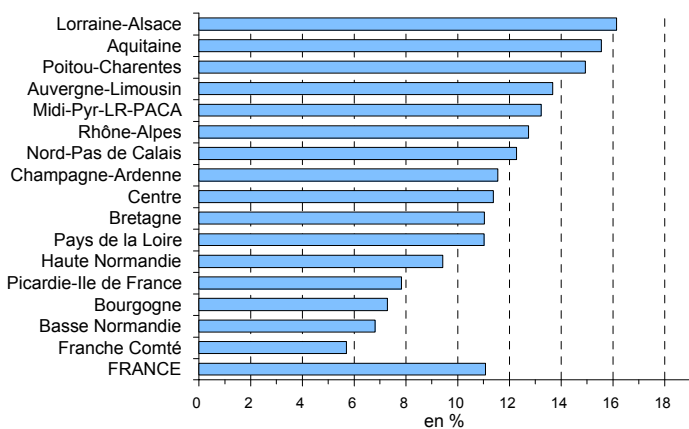
PRIX DU LAIT (*)
(€ / 1000 litres)

Régions	avril		Cumul Année 2011		Cumul Campagne 2010-2011	
	Prix	Evolution %	Prix	Evolution %	Prix	Evolution %
Aquitaine	320,85	15,54	323,62	10,18	320,85	15,54
Auvergne-Limousin	311,35	13,67	317,94	11,40	311,35	13,67
Basse Normandie	293,46	6,80	308,65	8,81	293,46	6,80
Bourgogne	301,54	7,27	306,11	5,98	301,54	7,27
Bretagne	289,79	11,02	307,55	12,07	289,79	11,02
Centre	293,74	11,37	310,06	11,17	293,74	11,37
Champagne-Ardenne	304,89	11,54	311,51	10,05	304,89	11,54
Franche Comté	343,82	5,70	346,39	4,53	343,82	5,70
Haute Normandie	298,36	9,41	306,88	7,66	298,36	9,41
Lorraine-Alsace	305,36	16,12	309,32	10,76	305,36	16,12
Midi-Pyr-LR-PACA	313,75	13,22	327,73	12,03	313,75	13,22
Nord-Pas de Calais	308,70	12,27	316,02	10,99	308,70	12,27
Pays de la Loire	291,64	11,02	310,19	11,05	291,64	11,02
Picardie-Ile de France	307,31	7,81	315,95	9,78	307,31	7,81
Poitou-Charentes	296,58	14,93	306,34	10,18	296,58	14,93
Rhône-Alpes	305,82	12,73	314,34	8,64	305,82	12,73
FRANCE	300,85	11,07	313,09	10,27	300,85	11,07

(*) Prix, toutes primes comprises, toutes qualités confondues, ramené à un lait standard (38g de MG, 32g de MP)

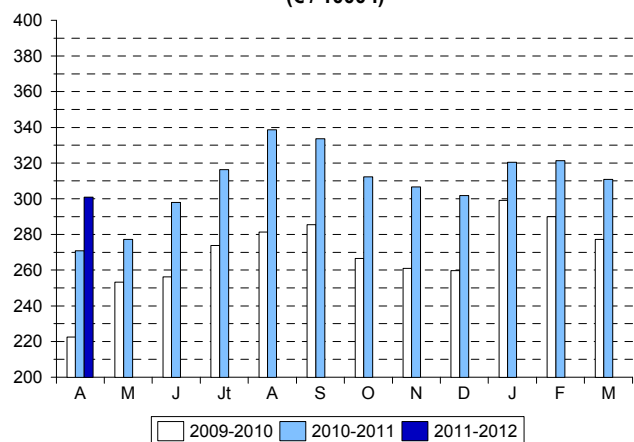
Source : FranceAgriMer

Evolutions régionales
avril 2011



Source : FranceAgriMer

Prix national mensuel
(€ / 1000 l)



Source : FranceAgriMer