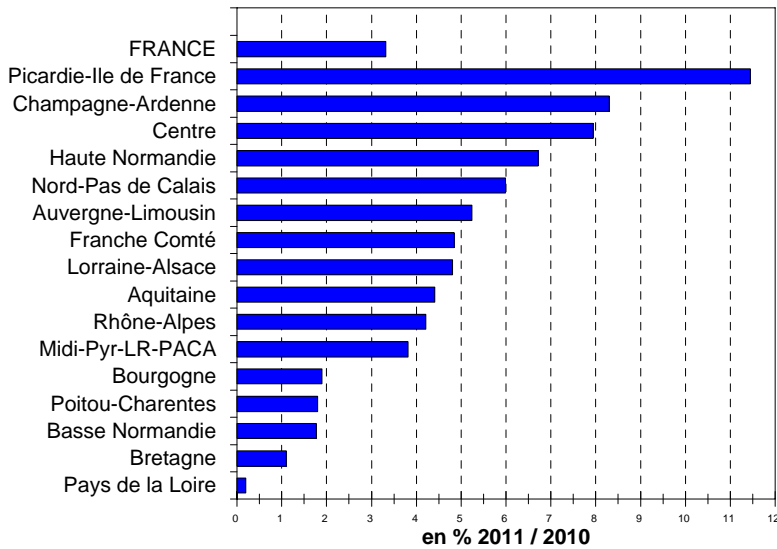


COLLECTE HEBDOMADAIRE

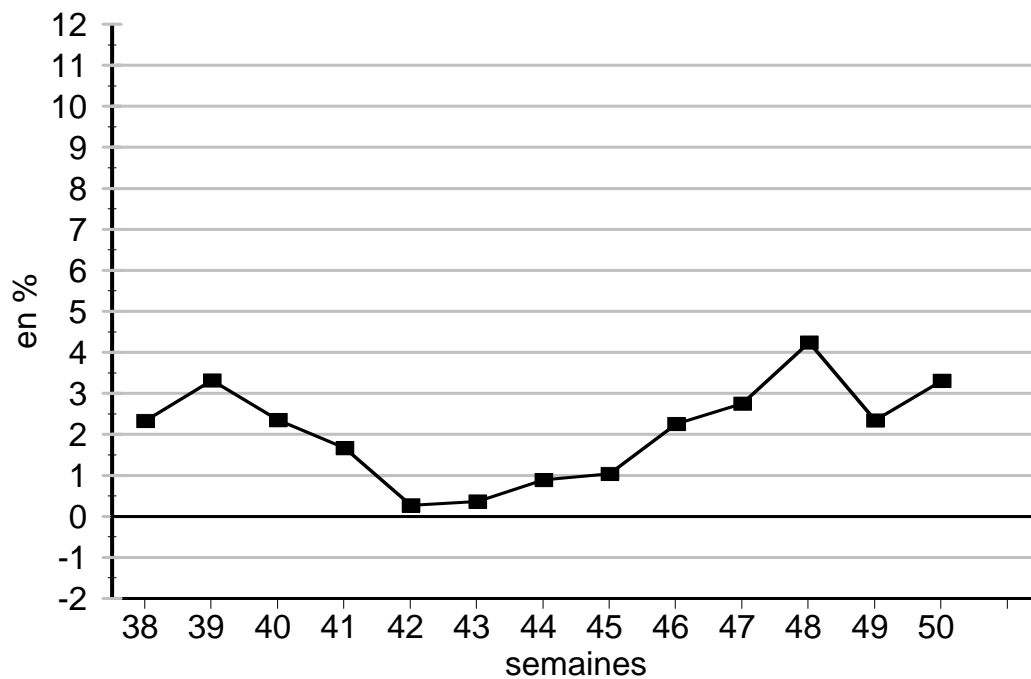
50 ème semaine du 12 décembre 2011 au 18 décembre 2011



Régions	(en %)	(en %)
	Évolution (N/N-1)	Évolution (S/S-1)
Aquitaine	4,4	2,5
Auvergne-Limousin	5,2	-0,3
Basse Normandie	1,8	-0,4
Bourgogne	1,9	5,7
Bretagne	1,1	-0,8
Centre	7,9	4,8
Champagne-Ardenne	8,3	10,2
Franche Comté	4,8	5,7
Haute Normandie	6,7	1,6
Lorraine-Alsace	4,8	1,6
Midi-Pyr-LR-PACA	3,8	0,9
Nord-Pas de Calais	6,0	6,7
Pays de la Loire	0,2	-1,2
Picardie-Ile de France	11,4	0,9
Poitou-Charentes	1,8	-2,2
Rhône-Alpes	4,2	0,5
FRANCE	3,3	0,9

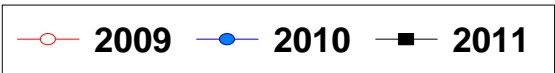
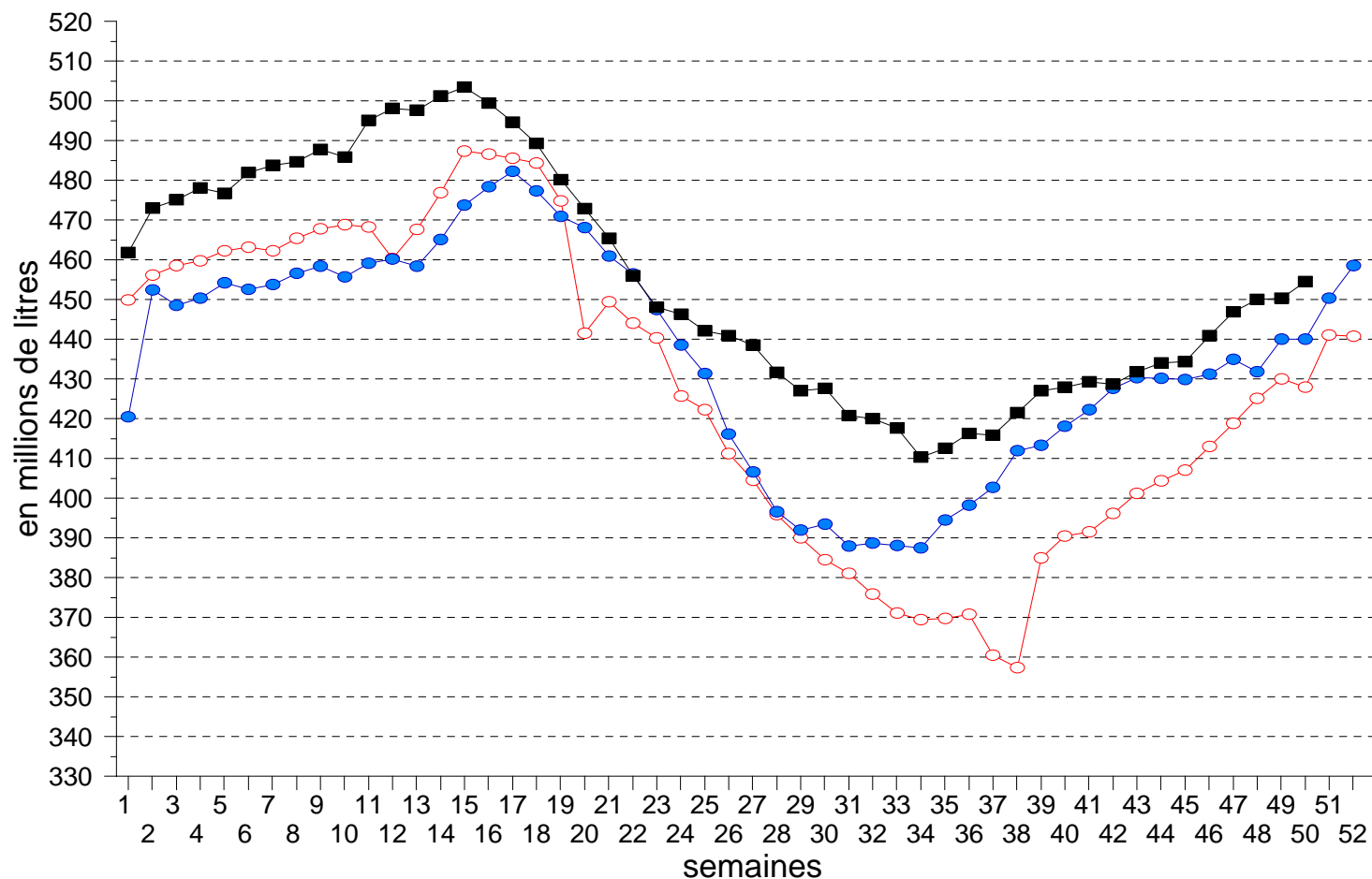
Source : Sondage FranceAgriMer

ÉVOLUTION NATIONALE
2011 / 2010



COLLECTE FRANCAISE: 2009, 2010 et 2011

50 ème semaine 2011



Source : FranceAgriMer (sondage)