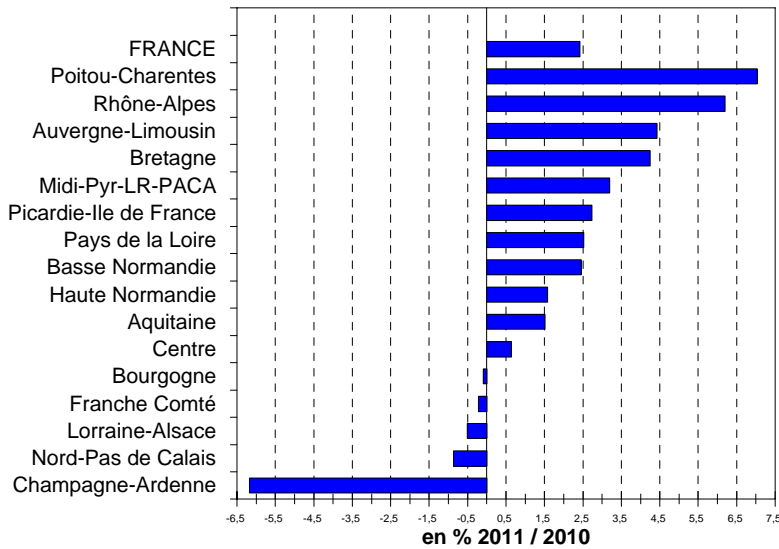


COLLECTE HEBDOMADAIRE

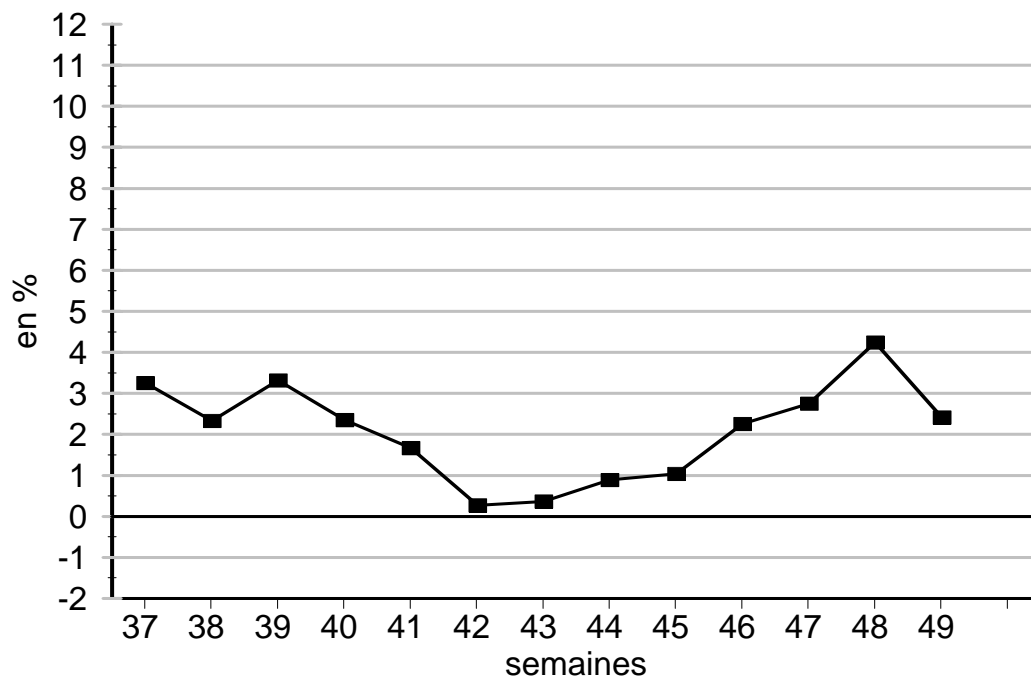
49 ème semaine du 05 décembre 2011 au 11 décembre 2011



Régions	Évolution (N/N-1) (en %)	Évolution (S/S-1) (en %)
Aquitaine	1,5	-0,4
Auvergne-Limousin	4,4	2,7
Basse Normandie	2,5	-0,6
Bourgogne	-0,1	-2,1
Bretagne	4,2	1,6
Centre	0,6	-3,6
Champagne-Ardenne	-6,2	-0,7
Franche Comté	-0,2	-0,9
Haute Normandie	1,6	0,7
Lorraine-Alsace	-0,5	0,1
Midi-Pyr-LR-PACA	3,2	1,9
Nord-Pas de Calais	-0,9	-3,9
Pays de la Loire	2,5	-1,6
Picardie-Ile de France	2,7	1,7
Poitou-Charentes	7,0	1,5
Rhône-Alpes	6,2	2,4
FRANCE	2,4	0,1

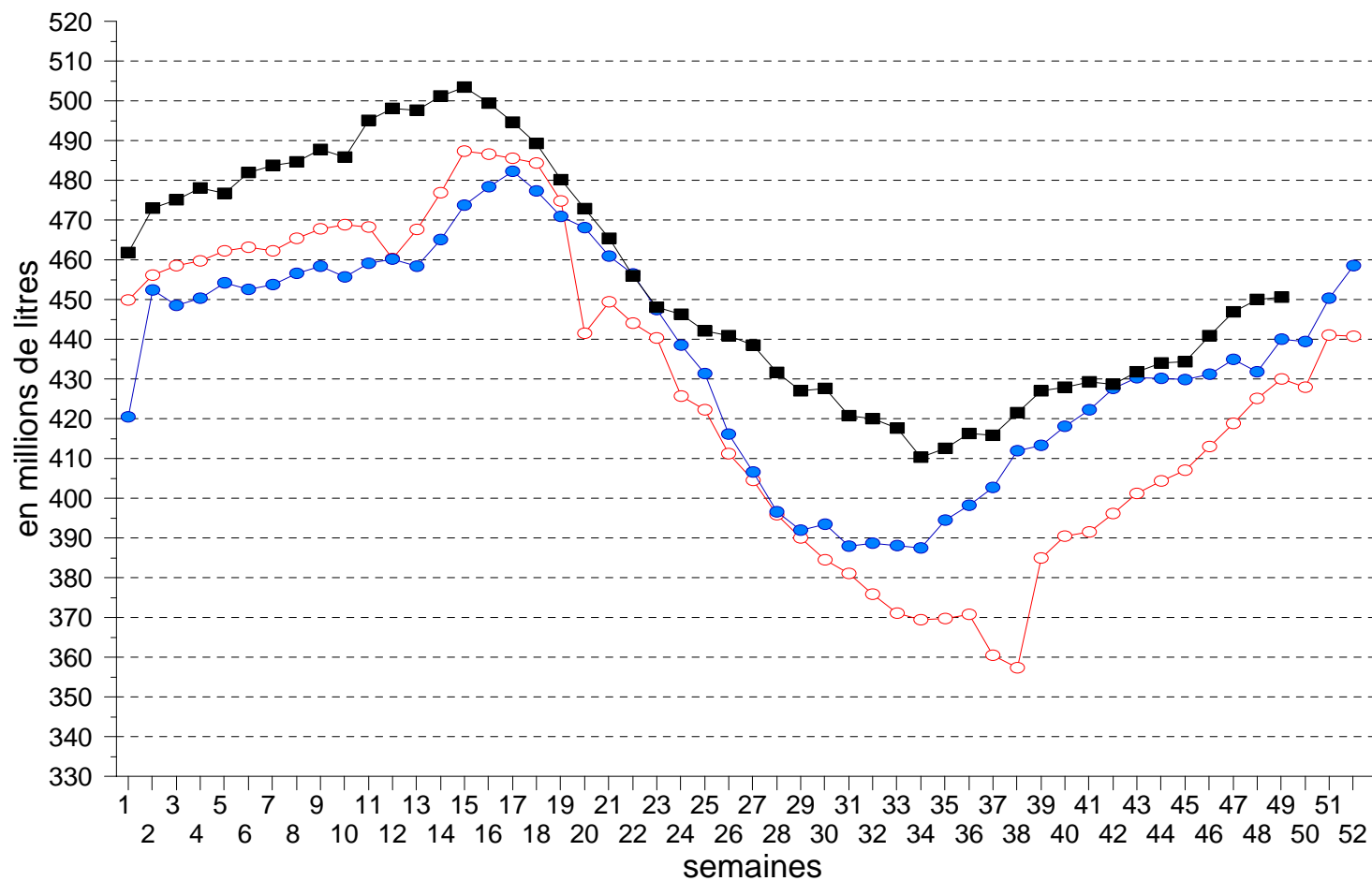
Source : Sondage FranceAgriMer

ÉVOLUTION NATIONALE
2011 / 2010



COLLECTE FRANCAISE: 2009, 2010 et 2011

49 ème semaine 2011



○ 2009 ● 2010 ■ 2011

Source : FranceAgriMer (sondage)