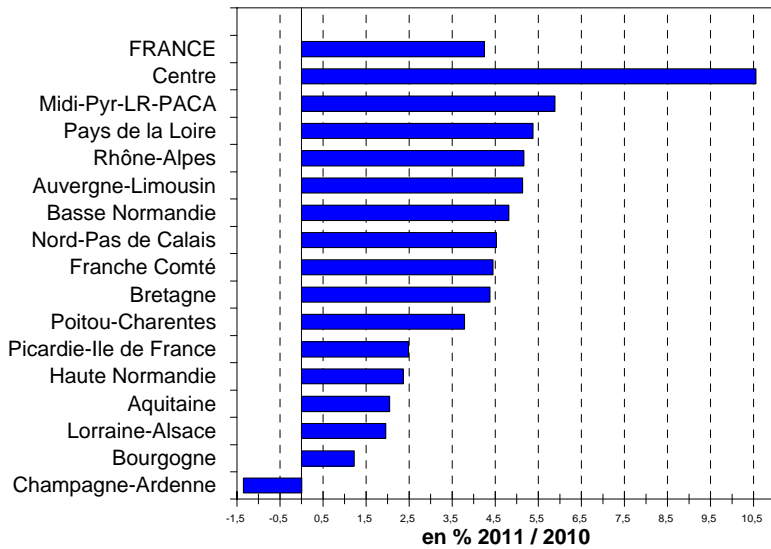


COLLECTE HEBDOMADAIRE

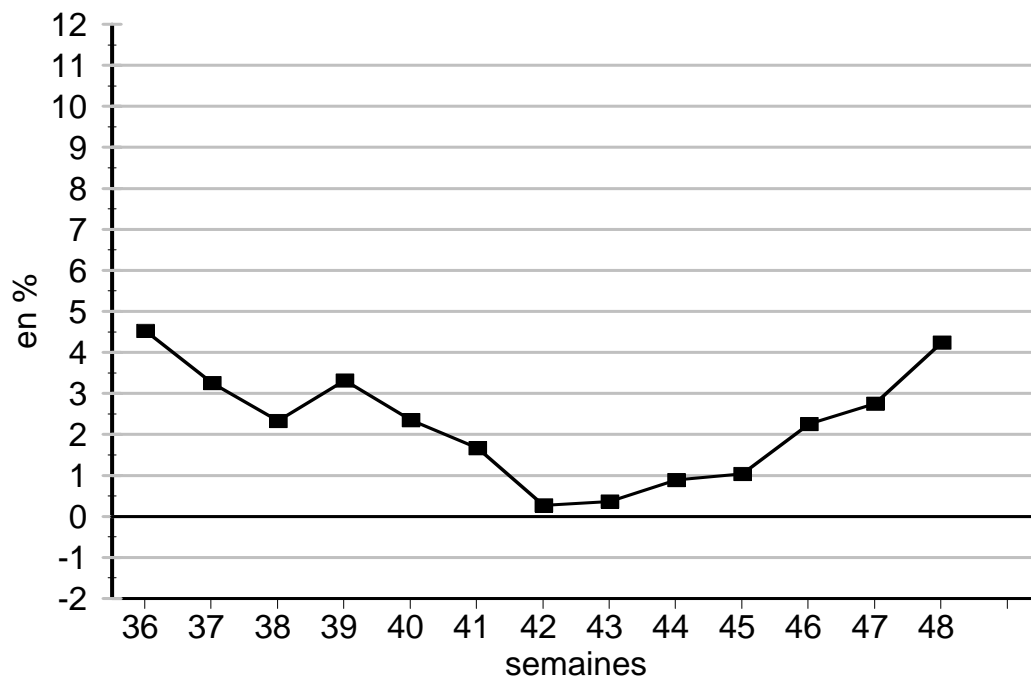
48 ème semaine du 28 novembre 2011 au 04 décembre 2011



Régions	(en %)	(en %)
	Évolution (N/N-1)	Évolution (S/S-1)
Aquitaine	2,0	1,4
Auvergne-Limousin	5,1	1,3
Basse Normandie	4,8	1,2
Bourgogne	1,2	0,3
Bretagne	4,4	-0,9
Centre	10,5	2,3
Champagne-Ardenne	-1,3	1,9
Franche Comté	4,4	0,2
Haute Normandie	2,4	1,3
Lorraine-Alsace	2,0	2,5
Midi-Pyr-LR-PACA	5,9	1,7
Nord-Pas de Calais	4,5	1,1
Pays de la Loire	5,4	1,0
Picardie-Ile de France	2,5	0,2
Poitou-Charentes	3,8	-1,1
Rhône-Alpes	5,2	1,0
FRANCE	4,2	0,7

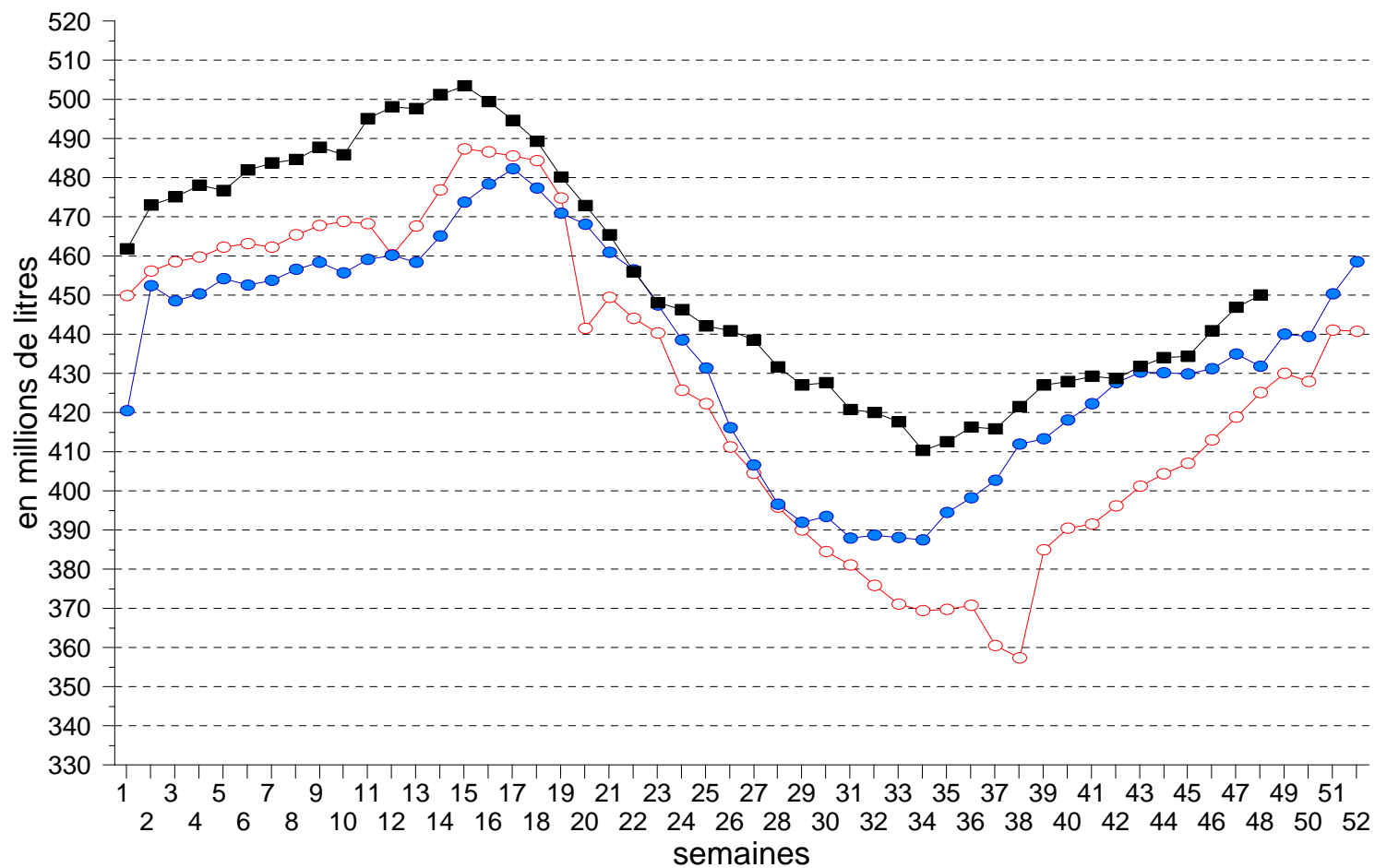
Source : Sondage FranceAgriMer

ÉVOLUTION NATIONALE
2011 / 2010



COLLECTE FRANCAISE: 2009, 2010 et 2011

48 ème semaine 2011



○ 2009 ● 2010 ■ 2011

Source : FranceAgriMer (sondage)