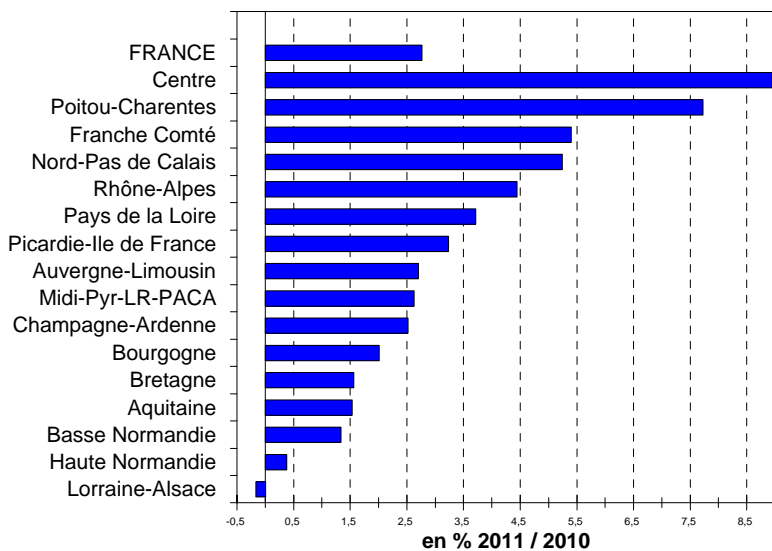


COLLECTE HEBDOMADAIRE

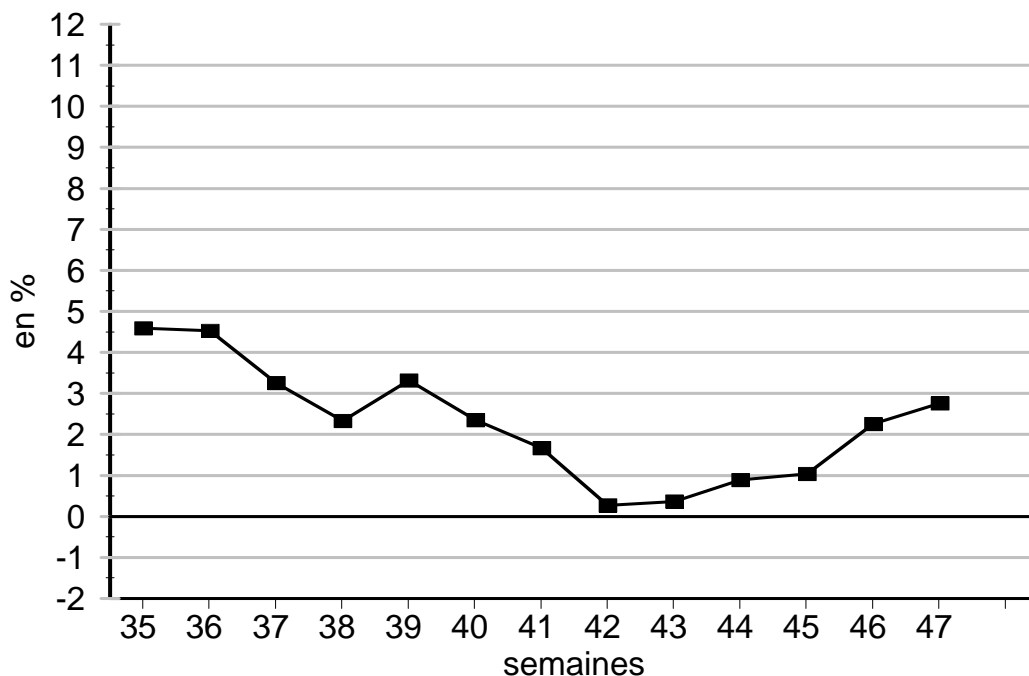
47^{ème} semaine du 21 novembre 2011 au 27 novembre 2011



Régions	(en %)	(en %)
	Évolution (N/N-1)	Évolution (S/S-1)
Aquitaine	1,5	2,1
Auvergne-Limousin	2,7	3,7
Basse Normandie	1,3	0,9
Bourgogne	2,0	2,4
Bretagne	1,6	0,2
Centre	8,9	-0,2
Champagne-Ardenne	2,5	4,0
Franche Comté	5,4	1,6
Haute Normandie	0,4	0,7
Lorraine-Alsace	-0,2	0,7
Midi-Pyr-LR-PACA	2,6	0,1
Nord-Pas de Calais	5,2	1,4
Pays de la Loire	3,7	1,6
Picardie-Ile de France	3,2	1,4
Poitou-Charentes	7,7	4,4
Rhône-Alpes	4,4	2,8
FRANCE	2,8	1,4

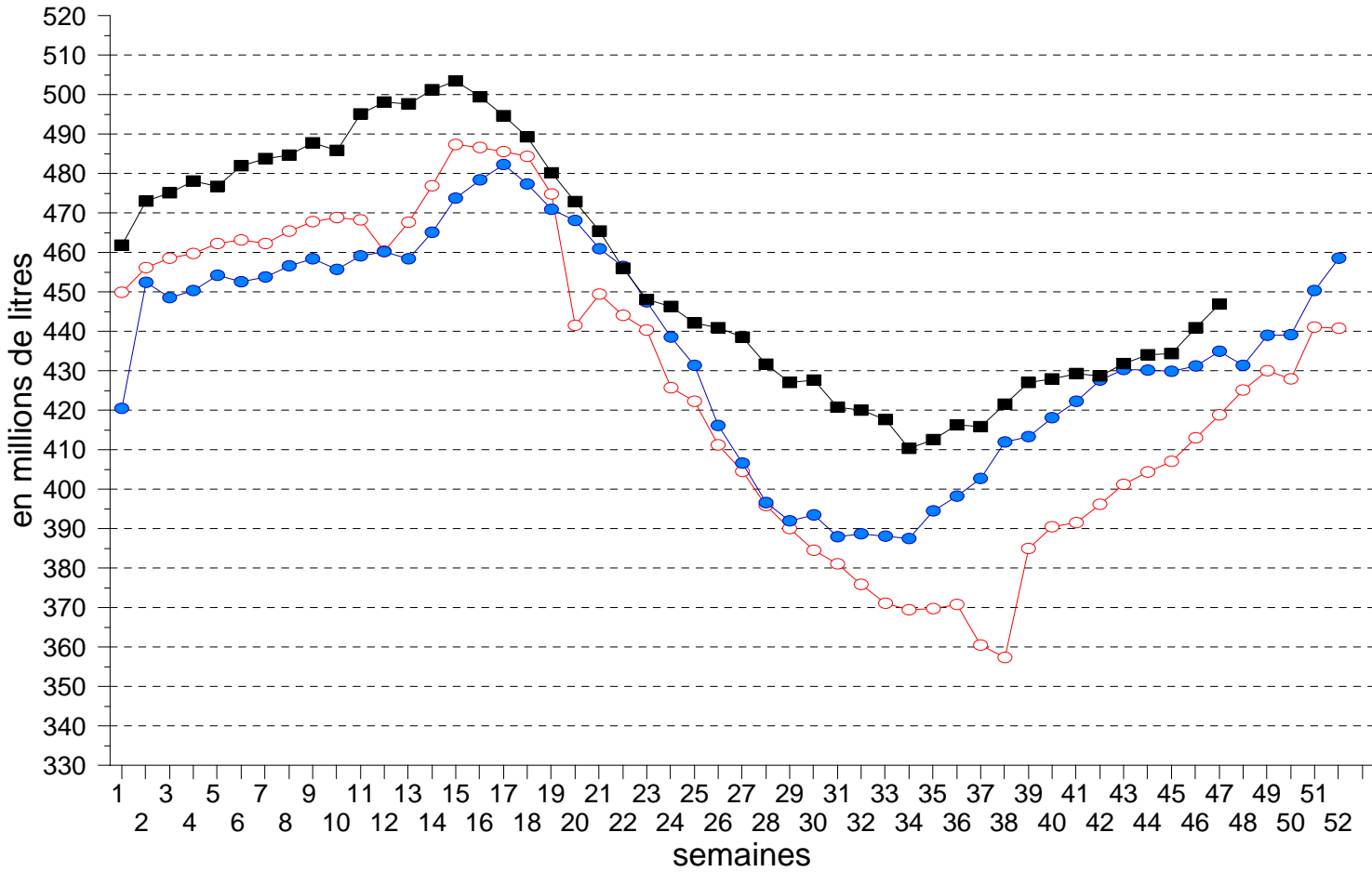
Source : Sondage FranceAgriMer

ÉVOLUTION NATIONALE
2011 / 2010



COLLECTE FRANCAISE: 2009, 2010 et 2011

47 ème semaine 2011



○ 2009 ● 2010 ■ 2011

Source : FranceAgriMer (sondage)