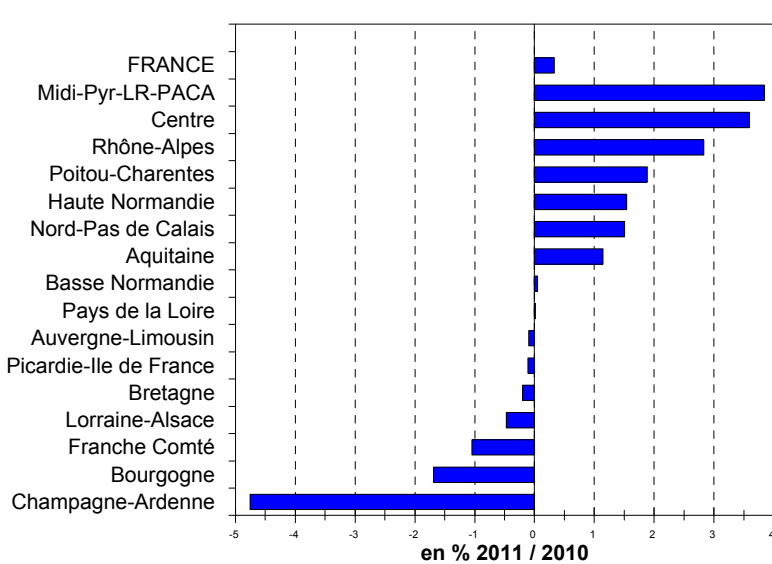


31-Oct-2011

**COLLECTE HEBDOMADAIRE**

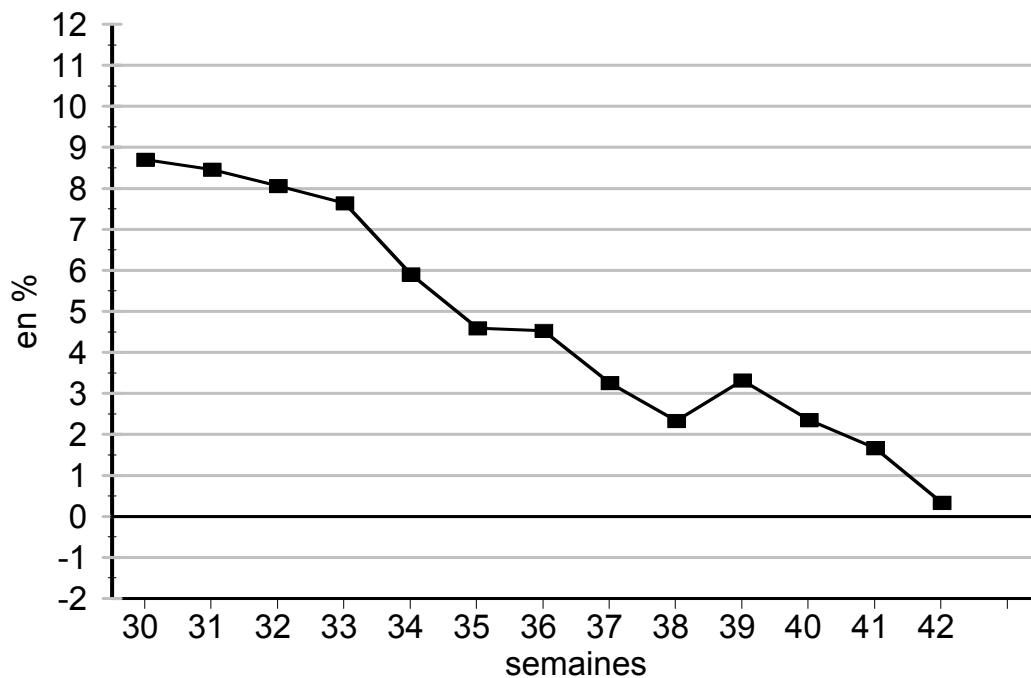
42<sup>ème</sup> semaine du 17 octobre 2011 au 23 octobre 2011



Régions	( en % )	( en % )
	Évolution (N/N-1)	Évolution (S/S-1)
Aquitaine	1,2	-0,9
Auvergne-Limousin	-0,1	-2,7
Basse Normandie	0,1	-0,1
Bourgogne	-1,7	4,5
Bretagne	-0,2	-0,1
Centre	3,6	1,3
Champagne-Ardenne	-4,8	0,5
Franche Comté	-1,0	-5,6
Haute Normandie	1,5	0,5
Lorraine-Alsace	-0,5	0,7
Midi-Pyr-LR-PACA	3,8	1,7
Nord-Pas de Calais	1,5	3,9
Pays de la Loire	0,0	-0,7
Picardie-Ile de France	-0,1	1,5
Poitou-Charentes	1,9	-0,2
Rhône-Alpes	2,8	0,6
FRANCE	0,3	-0,1

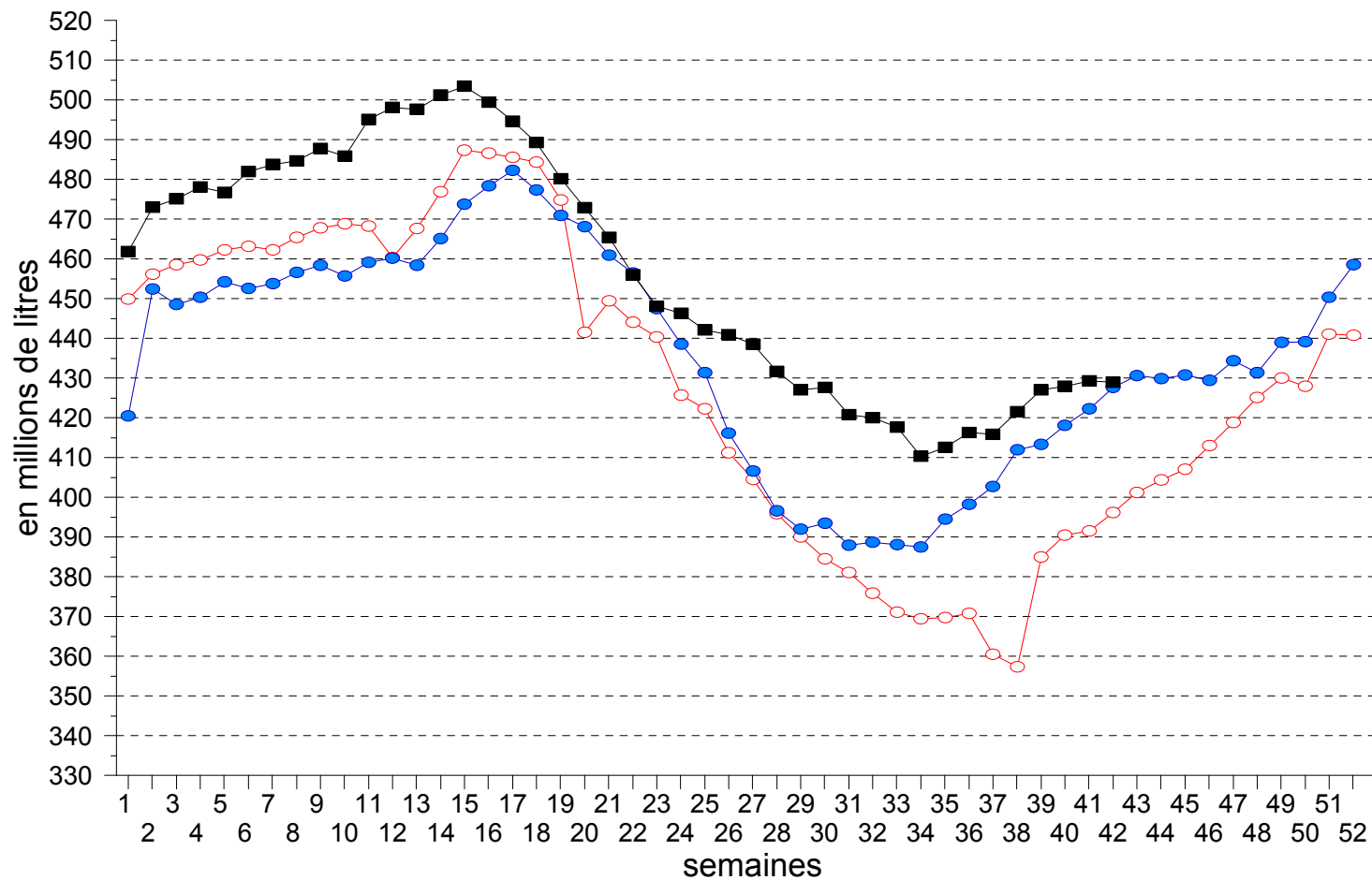
Source : Sondage FranceAgriMer

**ÉVOLUTION NATIONALE**  
2011 / 2010



# COLLECTE FRANCAISE: 2009, 2010 et 2011

## 42 ème semaine 2011



○ 2009 ● 2010 ■ 2011

Source : FranceAgriMer (sondage)