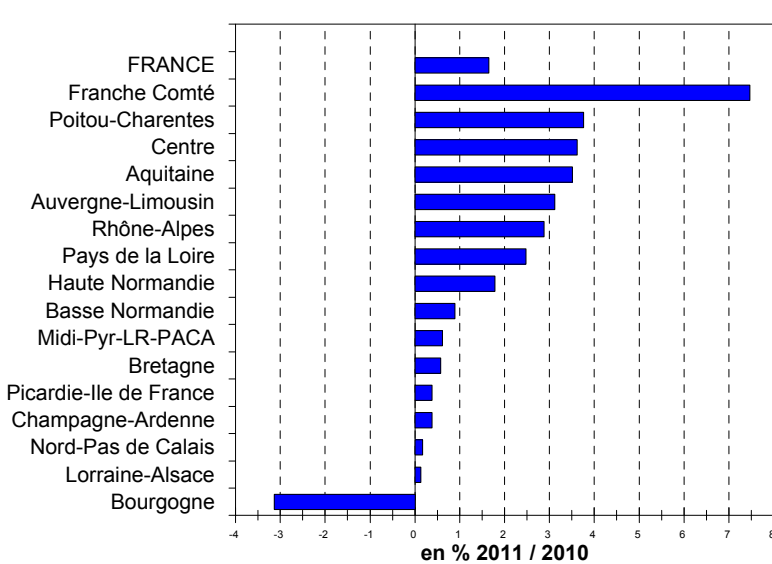


25-Oct-2011

**COLLECTE HEBDOMADAIRE**

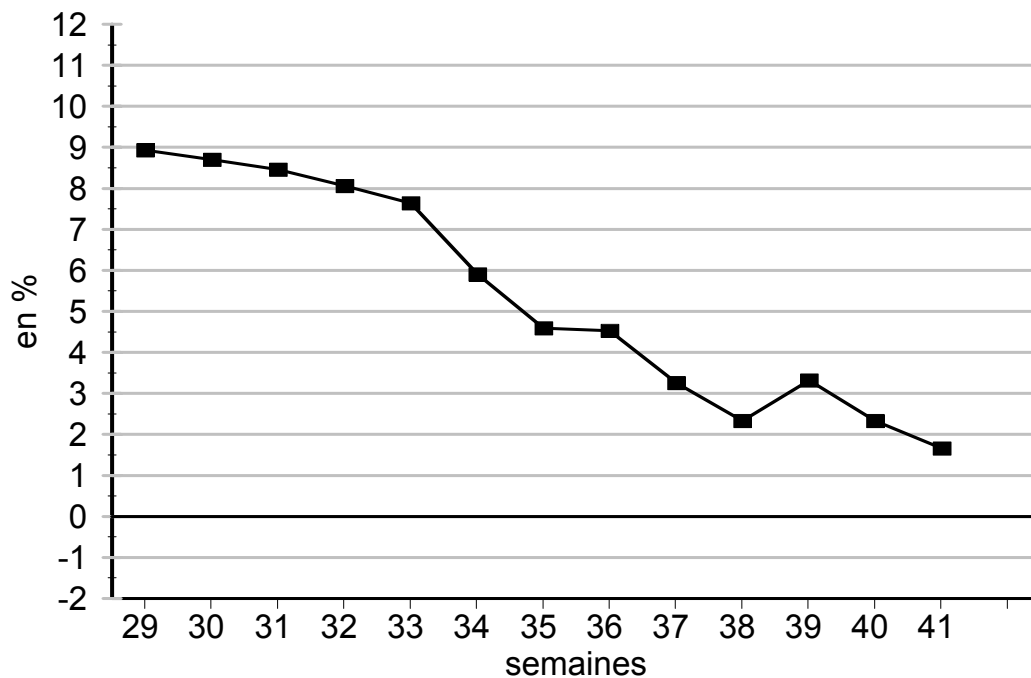
**41 ème semaine du 10 octobre 2011 au 16 octobre 2011**



Régions	Évolution (N/N-1) (en %)	Évolution (S/S-1) (en %)
Aquitaine	3,5	3,6
Auvergne-Limousin	3,1	-0,7
Basse Normandie	0,9	-0,7
Bourgogne	-3,1	-2,9
Bretagne	0,6	0,4
Centre	3,6	1,4
Champagne-Ardenne	0,4	-1,9
Franche Comté	7,5	-1,4
Haute Normandie	1,8	1,5
Lorraine-Alsace	0,1	-0,2
Midi-Pyr-LR-PACA	0,6	-1,1
Nord-Pas de Calais	0,2	-0,3
Pays de la Loire	2,5	2,2
Picardie-Ile de France	0,4	0,7
Poitou-Charentes	3,8	2,5
Rhône-Alpes	2,9	0,3
FRANCE	1,7	0,3

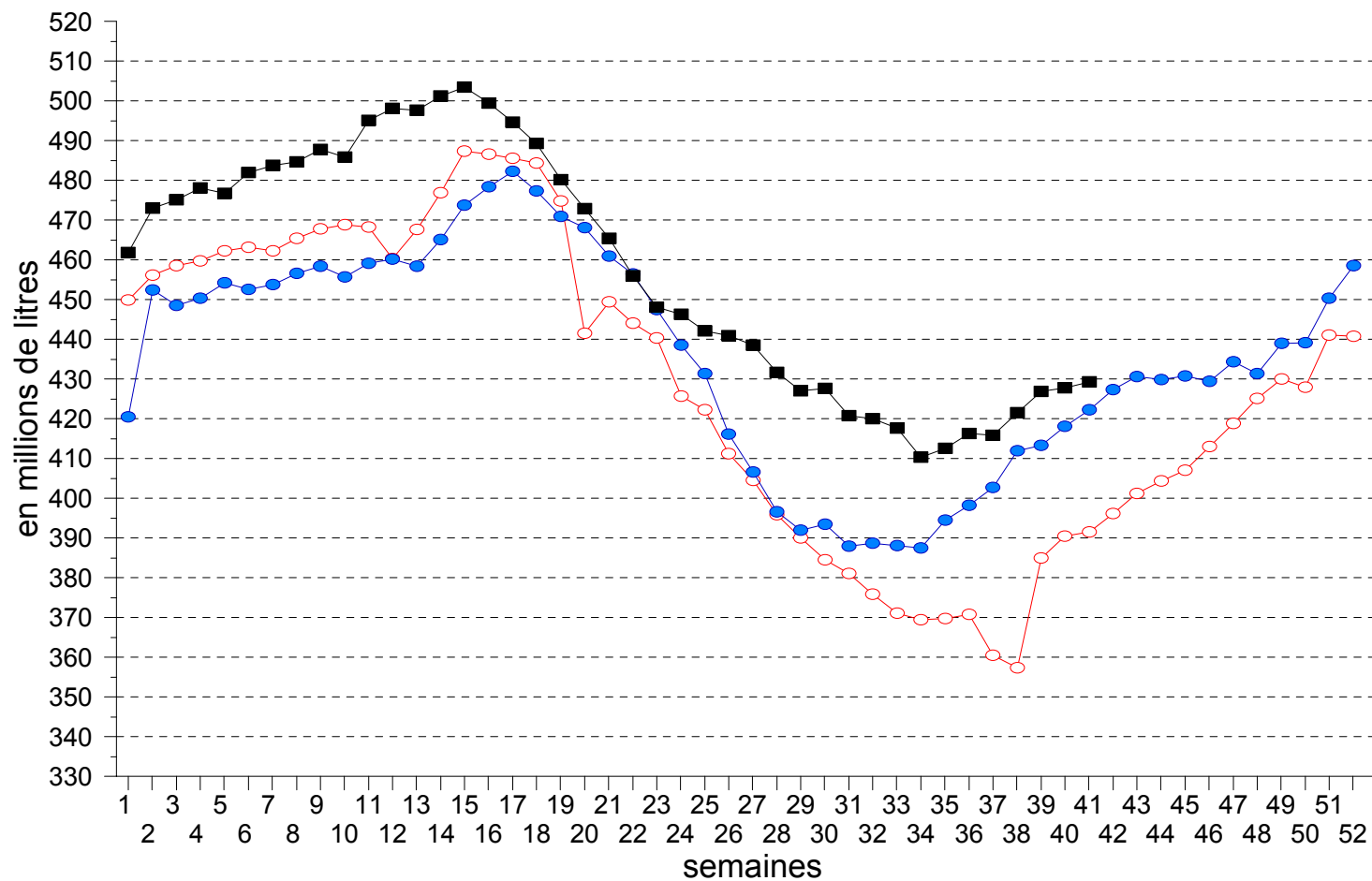
Source : Sondage FranceAgriMer

**ÉVOLUTION NATIONALE**  
2011 / 2010



# COLLECTE FRANCAISE: 2009, 2010 et 2011

## 41 ème semaine 2011



—○— 2009    —●— 2010    —■— 2011

Source : FranceAgriMer (sondage)