



FranceAgriMer

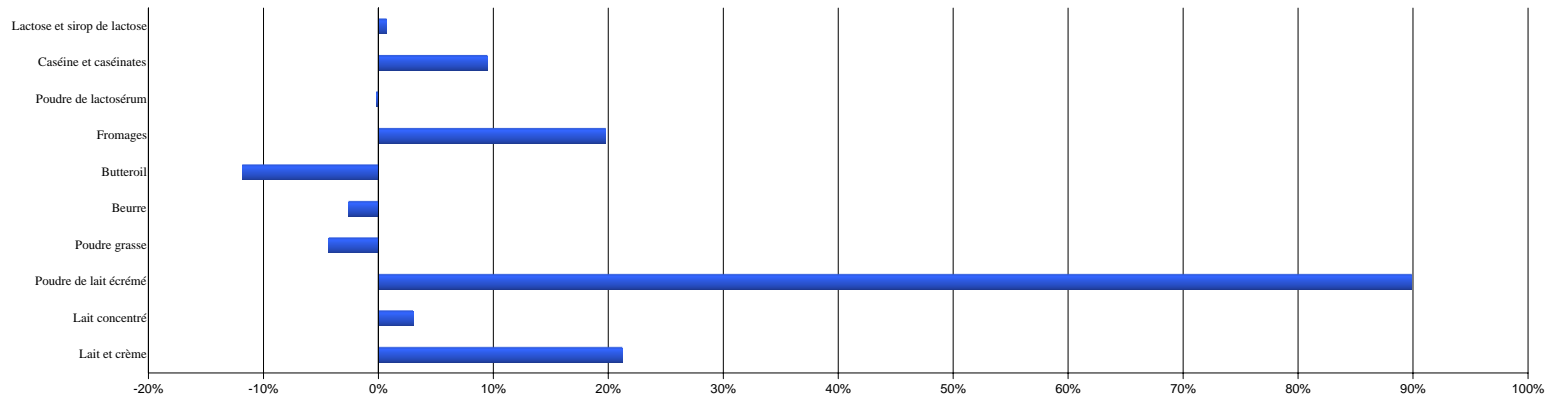
STRUCTURATION de DONNEES

FRANCE

**COMMERCE EXTERIEUR
LAIT et PRODUITS LAITIERS**

SEPTEMBRE 2010

EXPORTATIONS EUROPÉENNES VERS LES PAYS TIERS
ÉVOLUTION CUMULÉE UE à 27
8 mois 2010



EXPORTATIONS CUMULÉES

Nombre de mois		Belg	Bulg.	R.Tch	Dan	All	Est	Irl	Grèce	Esp	Fr	Italie	Chyp	Lett.	Litu.	Lux.	Hong	Malte	P.Bas	Aut	Pol	Port	Rou	Sloven	Slovaq	Finl	Suède	R.uni	UE à 27	%
		8	8	8	8	8	8	8	8	8	8	8	8	8	8	8	7	8	8	8	8	8	8	8	8	8	8	8	8	8
Lait et crème	2010	4,7	0,1	0,7	4,8	54,1	5,0	0,1	0,3	10,6	57,7	4,8	0,5	2,5	0,6	0,0	6,2	0,0	11,8	0,1	0,6	7,6	0,6	16,1	0,1	7,3	0,3	0,8	197,9	21,2%
	2009	5,5	0,2	1,0	4,3	44,2	0,8	0,0	0,2	10,6	50,7	2,8	0,3	2,1	1,0	0,0	1,2	0,0	11,3	0,6	1,0	5,2	0,4	11,8	0,5	5,7	0,3	1,6	163,3	
Lait concentré	2010	0,3	0,0	1,0	0,1	47,8	0,0	0,1	0,1	1,1	0,9	0,1	0,0	0,0	0,4	0,0	0,0	0,0	99,3	0,1	1,7	0,1	0,0	0,0	0,0	0,0	0,0	0,1	153,2	3,0%
	2009	0,4	0,0	0,1	0,0	42,7	0,0	0,0	0,8	0,9	0,4	0,1	0,0	0,0	2,9	0,0	0,0	0,0	99,3	0,0	0,8	0,2	0,0	0,0	0,0	0,0	0,0	0,2	148,8	
Poudre de lait écrémé	2010	66,4	0,1	4,2	2,9	35,2	3,1	14,8	0,1	0,1	42,0	0,2	0,0	0,5	5,8	0,0	0,0	0,0	39,0	0,3	17,2	0,2	0,0	0,4	0,4	6,8	4,7	6,7	251,0	89,9%
	2009	30,4	0,0	3,7	2,2	20,1	0,1	3,7	0,0	0,9	15,9	0,4	0,0	0,0	0,2	0,0	0,0	0,0	29,1	0,2	13,7	0,1	0,0	0,0	0,1	4,6	5,6	1,1	132,2	
Poudre grasse	2010	54,4	0,0	2,5	64,4	5,7	0,5	15,4	0,0	0,4	21,7	0,2	0,0	0,3	1,0	0,0	0,0	0,0	92,5	0,1	4,0	0,9	0,0	0,2	0,2	1,1	19,9	26,7	312,1	-4,3%
	2009	58,3	0,0	3,4	56,4	7,4	0,1	13,5	0,1	0,4	30,3	0,9	0,0	0,8	1,0	0,0	0,0	0,0	104,3	0,0	3,9	0,6	0,0	0,0	0,2	0,2	22,4	21,9	326,1	
Beurre	2010	4,8	0,0	0,4	6,6	15,0	1,1	3,9	0,0	0,1	10,8	0,1	0,0	0,1	0,3	0,0	0,0	0,0	19,5	0,0	1,0	0,3	0,0	0,2	0,0	12,4	0,3	1,3	78,5	-2,6%
	2009	5,1	0,0	0,7	6,8	10,5	0,7	6,6	0,0	0,4	8,9	0,7	0,0	0,0	2,5	0,0	0,0	0,0	19,9	0,0	1,1	0,5	0,0	0,2	0,0	14,5	0,2	1,3	80,6	
Butteroil	2010	3,7	0,0	0,0	0,0	0,0	0,0	0,0	0,0	0,0	4,2	0,0	0,0	0,0	0,0	0,0	0,0	0,0	7,4	0,2	0,4	0,0	0,0	0,0	0,0	0,0	0,0	0,1	16,2	-11,9%
	2009	3,5	0,0	0,0	0,0	0,0	0,0	0,0	0,0	0,0	5,1	0,0	0,0	0,0	0,0	0,0	0,0	0,0	8,6	0,1	0,3	0,2	0,0	0,0	0,0	0,0	0,0	0,4	18,3	
Fromages	2010	1,8	4,2	2,9	28,4	97,8	4,5	18,2	3,7	6,0	56,2	46,1	1,3	2,9	17,6	0,0	4,9	0,0	62,3	8,9	26,4	2,0	0,3	2,2	0,4	26,8	0,9	7,4	434,2	19,8%
	2009	1,2	4,4	3,6	28,0	66,8	2,8	15,9	3,3	4,5	48,7	42,6	1,2	1,2	21,7	0,0	4,0	0,0	50,7	8,3	16,8	1,7	0,3	1,9	1,3	23,4	1,2	6,7	362,5	
Poudre de lactosérum	2010	6,2	0,1	7,0	3,0	31,5	3,1	7,5	0,1	2,0	82,9	0,6	0,0	2,0	4,8	0,0	0,3	0,0	37,2	1,8	39,6	0,2	0,0	0,0	0,0	19,4	0,0	2,0	251,2	-0,2%
	2009	9,3	0,0	7,3	1,6	32,2	4,0	12,0	0,1	3,2	70,0	1,0	0,0	0,9	7,6	0,0	0,6	0,0	41,1	1,7	37,8	0,0	0,0	0,0	0,1	20,1	0,0	0,9	251,7	
Caséine et caséinates (1)	2010	0,1	0,0	0,0	2,3	1,8	0,0	10,5	0,3	0,0	7,2	0,6	0,0	0,0	0,0	0,0	0,0	(s)	0,0	0,1	0,0	0,0	0,0	0,1	0,0	0,0	0,2	23,1	9,5%	
	2009	0,0	0,0	0,0	2,5	1,9	0,0	9,1	0,1	0,0	6,8	0,5	0,0	0,0	0,0	0,0	0,0	0,0	(s)	0,0	0,0	0,0	0,0	0,0	0,0	0,0	0,1	21,1		
Lactose et sirop de lactose	2010	0,3	0,0	0,0	0,2	25,4	3,3	0,0	0,1	0,1	4,2	4,5	0,0	0,0	4,1	0,0	0,0	0,0	37,1	0,2	0,0	0,0	0,0	0,0	0,0	0,0	0,1	0,2	79,9	0,7%
	2009	0,1	0,0	0,0	1,0	23,3	0,0	0,0	0,0	0,1	4,1	4,3	0,0	0,0	6,2	0,0	0,0	0,0	39,3	0,1	0,1	0,0	0,0	0,0	0,0	0,0	0,0	0,5	79,3	

(1) Hors Pays-Bas

(s) : Secret Statistique

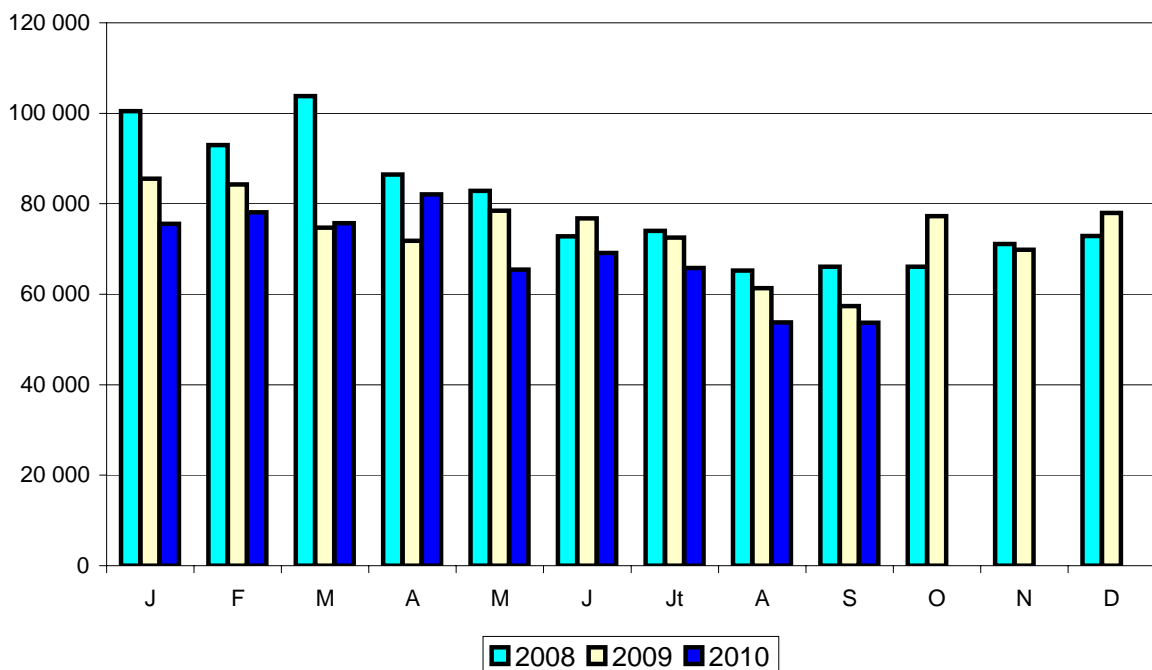
Source : Commission de l'Union Européenne

COMMERCE EXTERIEUR FRANCE

EXPORTATIONS de LAITS LIQUIDES

Tonnes	Septembre 2009	Septembre 2010	Evolution (%)	Cumul 2009	Cumul 2010	Evolution (%)
Total lait liquide	57 355	53 628	-6,5	662 715	619 015	-6,6
UE à 27	52 856	49 320	-6,7	621 208	574 017	-7,6
Tiers	4 499	4 308	-4,2	41 507	44 998	8,4
Total conditionnés (< 2 litres)	24 259	9 411	-61,2	228 020	202 684	-11,1
UE à 27	24 259	9 411	-61,2	204 244	175 515	-14,1
Italie	7 852	1 464	-81,4	61 279	63 746	4,0
Espagne	8 533	4 710	-44,8	73 880	56 980	-22,9
UEBL	1 850	798	-56,9	13 900	7 952	-42,8
Royaume-Uni	1 266	382	-69,8	12 967	7 943	-38,7
Portugal	4 629	1 891	-59,1	40 962	34 832	-15,0
Tiers	2 942	2 722	-7,5	23 776	27 169	14,3
Liban	0	0		118	4 000	3 289,8
Sénégal	502	693	38,0	4 048	4 008	-1,0
Gabon	367	223	-39,2	2 103	2 199	4,6
Mayotte	174	142	-18,4	2 266	2 114	-6,7
Andorre	221	121	-45,2	2 060	1 627	-21,0
Polynésie française	190	202	6,3	1 875	2 105	12,3
Total vrac (> 2 litres)	30 154	41 495	37,6	434 695	416 331	-4,2
UE à 27	28 597	39 909	39,6	416 964	398 502	-4,4
Espagne	7 395	10 214	38,1	166 679	122 137	-26,7
Italie	15 525	23 582	51,9	176 996	201 500	13,8
Allemagne	2 649	3 220	21,6	35 385	34 509	-2,5
UEBL	2 873	2 654	-7,6	35 509	35 653	0,4
Tiers	1 557	1 586	1,9	17 731	17 829	0,6
Suisse	1 557	1 586	1,9	17 647	17 696	0,3

Source : Douanes

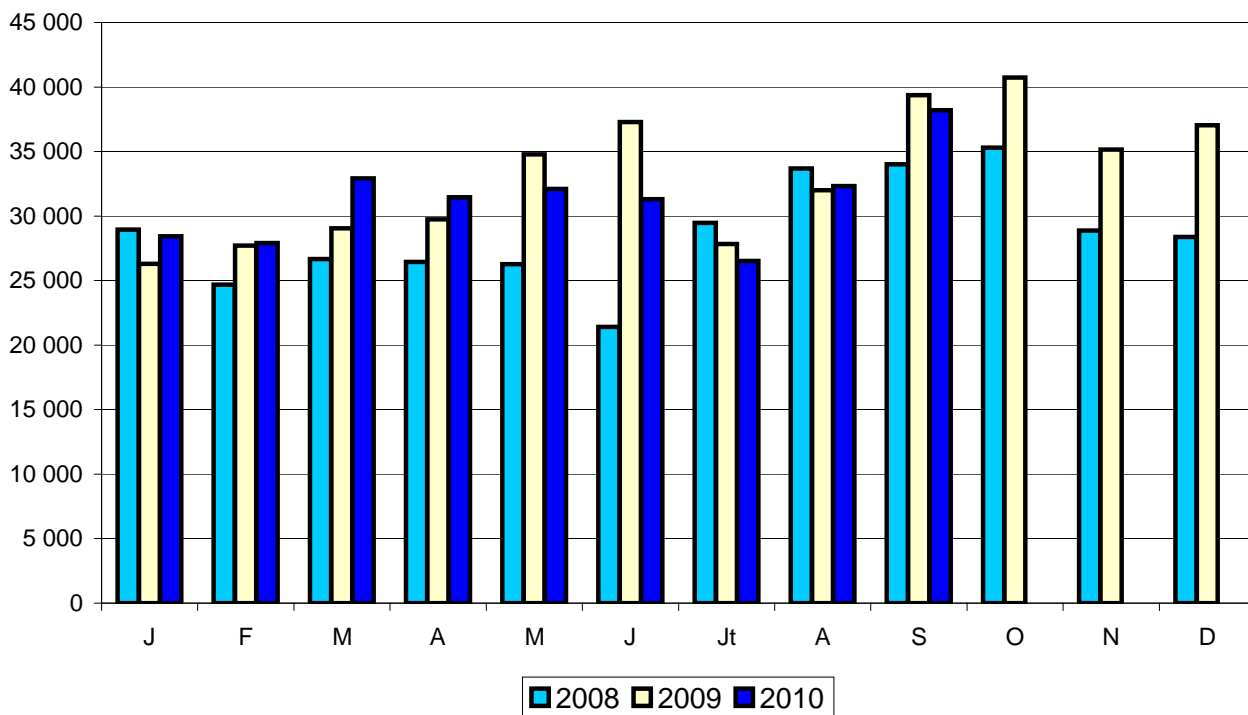


COMMERCE EXTERIEUR FRANCE

IMPORTATIONS de LAITS LIQUIDES

Tonnes	Septembre 2009	Septembre 2010	Evolution (%)	Cumul 2009	Cumul 2010	Evolution (%)
Total lait liquide	39 375	38 194	-3,0	284 059	281 150	-1,0
UE à 27	39 375	38 191	-3,0	284 055	281 146	-1,0
Tiers	0	3		4	4	0,0
Total conditionnés (< 2 litres)	22 208	25 895	16,6	188 963	196 353	3,9
UE à 27	22 208	25 895	16,6	188 959	196 352	3,9
UEBL	6 487	5 676	-12,5	64 201	48 116	-25,1
Allemagne	14 868	19 426	30,7	114 483	143 895	25,7
Tiers	0	0		4	1	-75,0
Total vrac (> 2 litres)	17 167	12 299	-28,4	95 096	84 797	-10,8
UE à 27	17 167	12 296	-28,4	95 096	84 794	-10,8
UEBL	11 035	6 069	-45,0	31 308	26 428	-15,6
Espagne	1 515	1 262	-16,7	18 136	15 815	-12,8
Pays-Bas	2 867	1 472	-48,7	28 783	11 759	-59,1
Allemagne	425	417	-1,9	7 557	5 155	-31,8
Tiers	0	3		0	3	

Source : Douanes



COMMERCE EXTERIEUR FRANCE

CREME

EXPORTATIONS	Tonnes					
	Septembre 2009	Septembre 2010	Evolution (%)	Cumul 2009	Cumul 2010	Evolution (%)
Total crème	12 291	14 499	18,0	134 016	170 759	27,4
UE à 27	10 506	12 440	18,4	118 923	152 195	28,0
Tiers	1 785	2 059	15,4	15 093	18 564	23,0
Crème conditionnée	3 345	4 103	22,7	27 326	31 170	14,1
UE à 27	1 578	2 100	33,1	12 433	13 228	6,4
UEBL	436	450	3,2	3 729	3 652	-2,1
Royaume-Uni	71	223	214,1	1 271	1 223	-3,8
Espagne	329	235	-28,6	2 219	2 053	-7,5
Grèce	52	50	-3,8	565	438	-22,5
Italie	585	706	20,7	3 540	2 752	-22,3
Tiers	1 767	2 003	13,4	14 893	17 942	20,5
Taiwan	269	363	34,9	1 988	3 036	52,7
Hong Kong	156	172	10,3	1 389	1 312	-5,5
Arabie Saoudite	217	110	-49,3	1 400	1 250	-10,7
Indonésie	60	114	90,0	625	900	44,0
Chine	63	141	123,8	629	1 305	107,5
Crème vrac	8 946	10 396	16,2	106 690	139 589	30,8
UE à 27	8 928	10 340	15,8	106 490	138 967	30,5
UEBL	1 629	2 132	30,9	25 086	27 221	8,5
Italie	1 374	3 391	146,8	6 957	17 705	154,5
Allemagne	4 904	3 778	-23,0	51 440	70 151	36,4
Espagne	713	846	18,7	16 903	11 406	-32,5
Tiers	18	56	211,1	200	622	211,0
Liban	0	0		42	186	342,9

IMPORTATIONS

Total crème	13 498	14 599	8,2	142 458	147 367	3,4
UE à 27	13 492	14 592	8,2	142 405	147 084	3,3
Tiers	6	7	16,7	53	283	434,0
Crème conditionnée	6 186	7 319	18,3	58 608	63 625	8,6
UE à 27	5 479	6 652	21,4	50 479	56 088	11,1
UEBL	3 373	3 877	14,9	28 076	31 697	12,9
Allemagne	1 166	1 501	28,7	10 544	12 717	20,6
Espagne	707	667	-5,7	8 129	7 537	-7,3
Tiers	5	6		52	277	
Crème vrac	8 014	7 941	-0,9	91 927	91 002	-1,0
UE à 27	8 013	7 940	-0,9	91 926	90 996	-1,0
Espagne	1 787	1 614	-9,7	19 881	18 478	-7,1
UEBL	4 429	5 622	26,9	54 844	58 094	5,9
Royaume-Uni	763	422	-44,7	6 785	9 814	44,6
Allemagne	413	95	-77,0	3 201	1 419	-55,7
Pays-Bas	386	165	-57,3	2 423	1 840	-24,1
Tiers	1	1	0,0	1	6	500,0

Source : Douanes

COMMERCE EXTERIEUR FRANCE

YOGHOURTS

EXPORTATIONS	Tonnes					
	Septembre 2009	Septembre 2010	Evolution (%)	Cumul 2009	Cumul 2010	Evolution (%)
Total yoghourts	20 542	19 996	-2,7	186 007	178 706	-3,9
UE à 27	20 360	19 737	-3,1	184 356	176 400	-4,3
Tiers	182	259	42,3	1 651	2 306	39,7
Yoghourts nature	4 839	3 525	-27,2	43 433	35 808	-17,6
UE à 27	4 839	3 525	-27,2	43 419	35 598	-18,0
Espagne	2 339	879	-62,4	22 737	12 281	-46,0
UEBL	1 715	1 864	8,7	13 110	15 558	18,7
Royaume-Uni	22	213	868,2	1 022	1 944	90,2
Portugal	460	384	-16,5	4 195	3 839	-8,5
Allemagne	97	26	-73,2	615	325	-47,2
Pays-Bas	124	101	-18,5	1 192	990	-16,9
Tiers	0	0		14	210	1 400,0
Yoghourts aromatisés	15 703	16 471	4,9	142 574	142 898	0,2
UE à 27	15 521	16 212	4,5	140 937	140 802	-0,1
Espagne	3 580	5 951	66,2	39 375	46 426	17,9
Royaume-Uni	5 909	4 319	-26,9	49 368	40 642	-17,7
UEBL	1 699	1 677	-1,3	15 398	15 132	-1,7
Portugal	3 058	3 024	-1,1	26 075	27 359	4,9
Italie	579	805	39,0	4 845	6 247	28,9
Tiers	182	259	42,3	1 637	2 096	28,0
Andorre	36	42	16,7	272	387	42,3
Russie	102	120	17,6	825	1 015	23,0

IMPORTATIONS

Total yoghourts	4 073	3 909	-4,0	39 485	33 349	-15,5
UE à 27	3 958	3 775	-4,6	38 332	32 126	-16,2
Allemagne	2 810	2 987	6,3	24 705	23 480	-5,0
Espagne	528	295	-44,1	6 959	3 369	-51,6
UEBL	313	239	-23,6	3 401	2 819	-17,1
Tiers	115	134	16,5	1 153	1 223	6,1
Suisse	113	134	18,6	1 148	1 203	4,8

AUTRES LAITS FERMENTÉS

EXPORTATIONS	(tonnes)					
	Septembre 2009	Septembre 2010	Evolution (%)	Cumul 2009	Cumul 2010	Evolution (%)
Total autres laits fermentés	17 003	18 654	9,7	144 565	162 511	12,4
UE à 27	16 820	18 322	8,9	141 959	158 276	11,5
Royaume-Uni	8 213	9 636	17,3	70 543	81 737	15,9
UEBL	2 152	1 843	-14,4	17 728	16 420	-7,4
Pays-Bas	1 471	1 259	-14,4	16 401	12 934	-21,1
Espagne	2 076	2 112	1,7	19 064	17 013	-10,8
Irlande	543	590	8,7	5 109	5 764	12,8
Italie	570	1 029	80,5	3 585	9 035	152,0
Tiers	183	332	81,4	2 606	4 235	62,5
Indonésie	0	0		0	1 224	

IMPORTATIONS

Total autres laits fermentés	6 066	5 007	-17,5	45 573	47 840	5,0
UE à 27	6 066	5 007	-17,5	44 135	46 399	5,1
UEBL	4 612	3 713	-19,5	31 315	34 066	8,8
Allemagne	824	649	-21,2	7 001	5 127	-26,8
Espagne	314	479	52,5	2 441	4 736	94,0
Tiers	0	0		1 438	1 441	0,2
Suisse	0	0		1 438	1 438	0,0

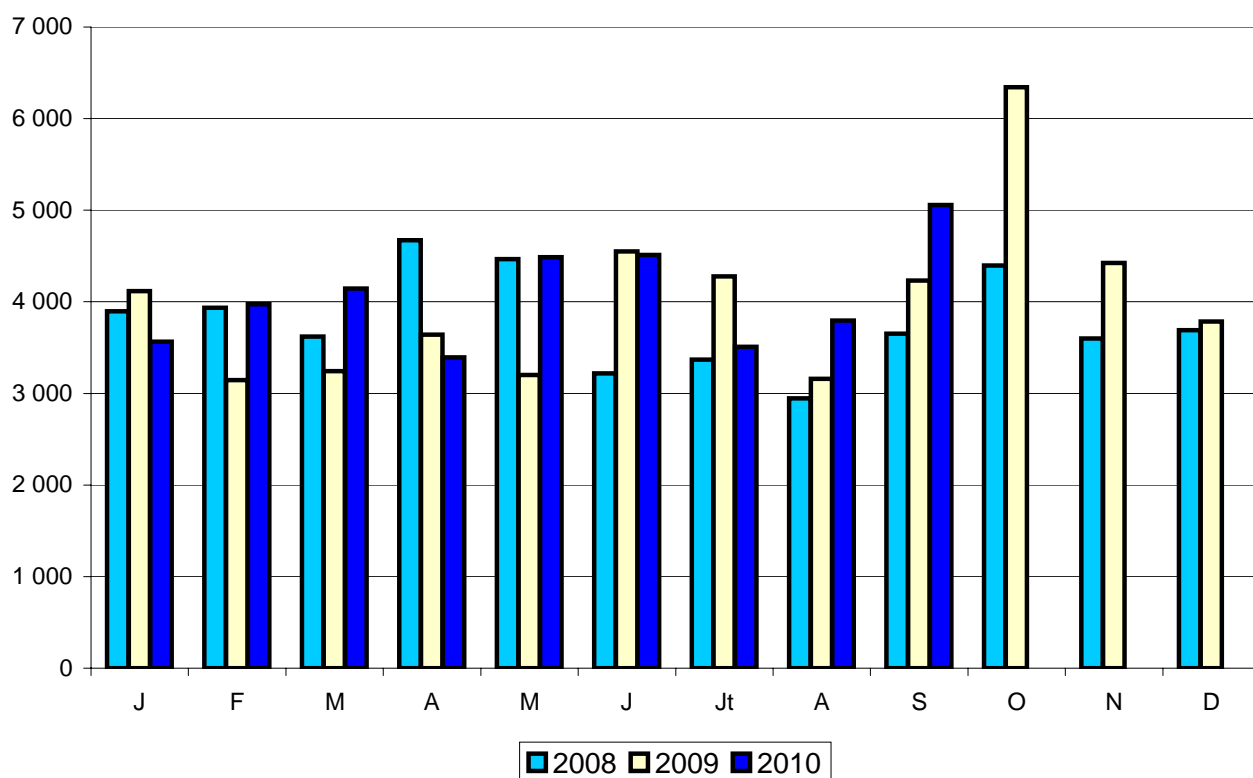
Source : Douanes

COMMERCE EXTERIEUR FRANCE

EXPORTATIONS de BEURRE

Tonnes	Septembre 2009	Septembre 2010	Evolution (%)	Cumul 2009	Cumul 2010	Evolution (%)
Total beurre en l'état	4 231	5 056	19,5	33 553	36 421	8,5
UE à 27	2 650	3 309	24,9	23 073	23 647	2,5
Tiers	1 581	1 747	10,5	10 480	12 774	21,9
Total conditionné (< 1 kg)	2 293	3 152	37,5	18 308	22 615	23,5
UE à 27	1 269	1 968	55,1	11 148	13 982	25,4
Irlande	222	272	22,5	2 160	2 349	8,8
Royaume-Uni	255	216	-15,3	2 070	2 097	1,3
Espagne	201	515	156,2	2 124	2 864	34,8
UEBL	200	452	126,0	1 829	3 547	93,9
Tiers	1 024	1 184	15,6	7 160	8 633	20,6
Emirats Arabes Unis	28	6	-78,6	234	216	-7,7
Russie	152	243	59,9	741	1 946	162,6
Maroc	24	10	-58,3	242	197	-18,6
Taiwan	43	52	20,9	259	409	57,9
Total vrac (> 1 kg)	1 938	1 904	-1,8	15 245	13 806	-9,4
UE à 27	1 381	1 341	-2,9	11 925	9 665	-19,0
UEBL	575	316	-45,0	5 609	4 585	-18,3
Pays-Bas	46	140	204,3	852	438	-48,6
Italie	135	145	7,4	1 271	1 201	-5,5
Royaume-Uni	68	72	5,9	510	698	36,9
Espagne	72	81	12,5	1 395	982	-29,6
Tiers	557	563	1,1	3 320	4 141	24,7
Algérie	0	125		0	733	
Chine	0	66		262	422	61,1

Source : Douanes

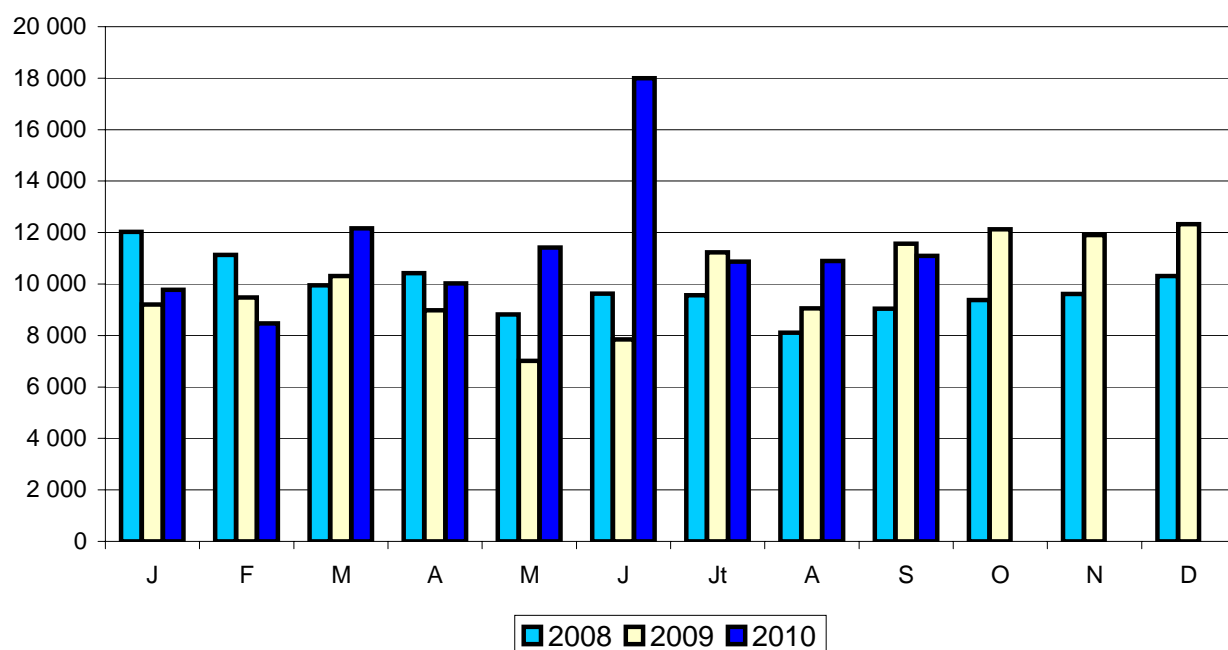


COMMERCE EXTERIEUR FRANCE

IMPORTATIONS de BEURRE

Tonnes	Septembre 2009	Septembre 2010	Evolution (%)	Cumul 2009	Cumul 2010	Evolution (%)
Total beurre en l'état	11 562	11 090	-4,1	84 690	102 713	21,3
UE à 27	10 746	10 839	0,9	80 883	100 231	23,9
Tiers	816	251	-69,2	3 807	2 482	-34,8
Total conditionné (< 1 kg)	369	587	59,1	2 419	5 583	130,8
UE à 27	369	586	58,8	2 417	5 577	130,7
Allemagne	158	186	17,7	1 318	1 896	43,9
UEBL	206	236	14,6	916	2 062	125,1
Pays-Bas	3	139	4 533,3	53	914	1 624,5
Tiers	0	1		2	6	200,0
Total vrac (> 1 kg)	11 193	10 503	-6,2	82 271	97 130	18,1
UE à 27	10 377	10 253	-1,2	78 466	94 654	20,6
Irlande	1 408	1 312	-6,8	9 536	15 702	64,7
Pays-Bas	2 983	3 293	10,4	24 200	22 490	-7,1
Espagne	334	752	125,1	1 690	5 843	245,7
UEBL	1 703	1 812	6,4	10 009	16 338	63,2
Portugal	796	609	-23,5	5 572	4 320	-22,5
Allemagne	1 455	1 114	-23,4	7 852	13 212	68,3
Finlande	427	665	55,7	6 606	8 468	28,2
Italie	99	100	1,0	518	752	45,2
Royaume-Uni	220	3	-98,6	4 786	1 278	-73,3
Tiers	816	250	-69,4	3 805	2 476	-34,9
Nouvelle-Zélande	816	172	-78,9	3 751	2 084	-44,4
	0	0		0	0	

Source : Douanes



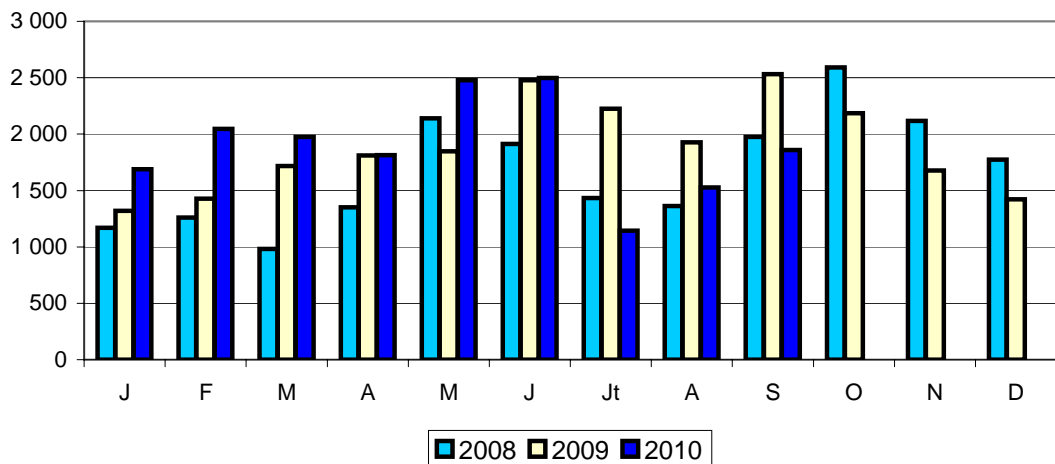
COMMERCE EXTERIEUR FRANCE

BEURRE ANHYDRE

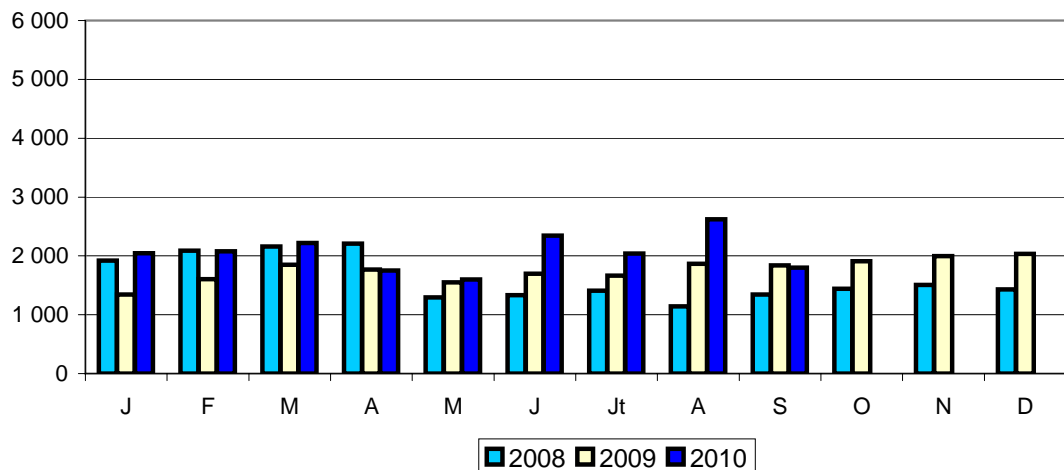
Tonnes	Septembre 2009	Septembre 2010	Evolution (%)	Cumul 2009	Cumul 2010	Evolution (%)
Total Exportations	2 534	1 858	-26,7	17 289	17 030	-1,5
UE à 27	1 858	1 384	-25,5	11 490	12 359	7,6
Italie	1 418	705	-50,3	8 222	6 284	-23,6
Espagne	73	81	11,0	600	641	6,8
Grèce	89	9	-89,9	691	623	-9,8
Tiers	676	474	-29,9	5 799	4 671	-19,5
Russie	76	0	-100,0	1 002	851	-15,1
Arabie Saoudite	91	170	86,8	1 233	1 288	4,5
Total Importations	1 841	1 798	-2,3	15 181	18 488	21,8
UE à 27	1 841	1 798	-2,3	15 173	18 137	19,5
UEBL	1 231	1 164	-5,4	11 633	12 643	8,7
Espagne	78	160	105,1	457	1 281	180,3
Pays-Bas	245	157	-35,9	1 212	1 244	2,6
Allemagne	196	243	24,0	1 237	2 089	68,9
Tiers	0	0		8	351	4 287,5
Nouvelle-Zélande	0	0		8	151	1 787,5

Source : Douanes

EXPORTATIONS



IMPORTATIONS

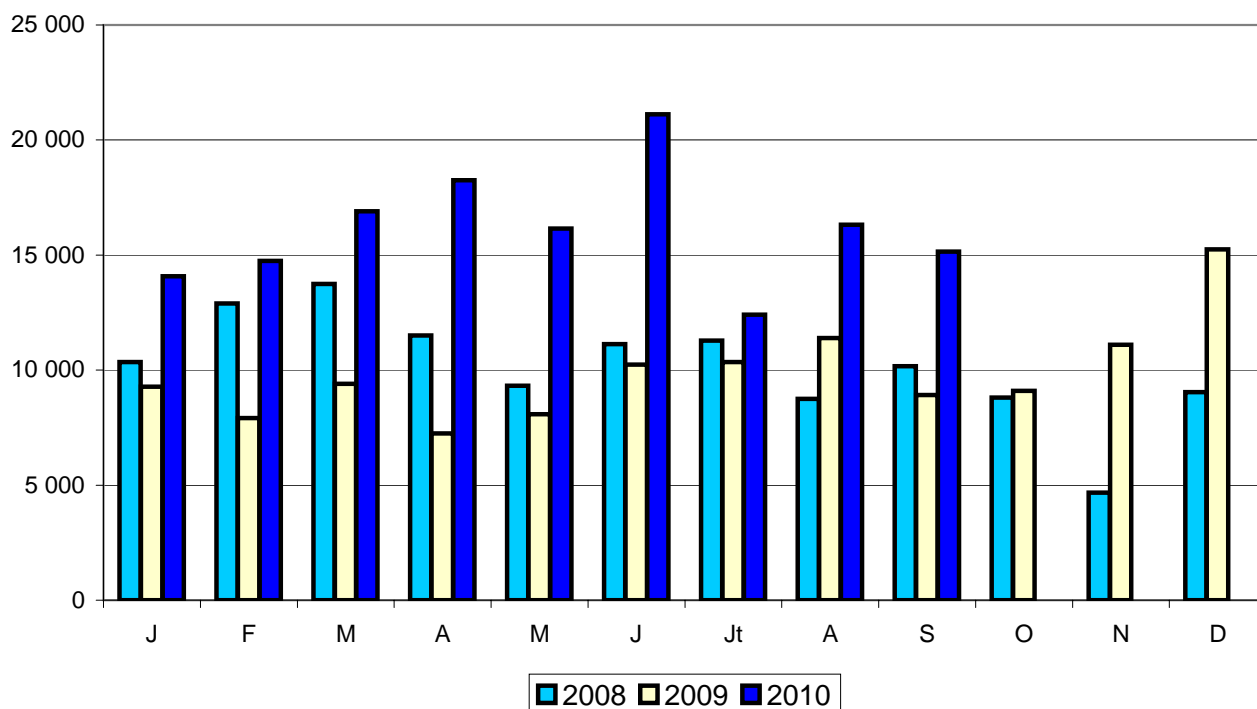


COMMERCE EXTERIEUR FRANCE

EXPORTATIONS de POUDRE de LAIT ÉCRÉMÉ

Tonnes	Septembre 2009	Septembre 2010	Evolution (%)	Cumul 2009	Cumul 2010	Evolution (%)
Total poudre de lait écrémé	8 911	15 156	70,1	82 847	145 169	75,2
UE à 27	7 082	10 791	52,4	62 567	98 194	56,9
Tiers	1 829	4 365	138,7	20 280	46 975	131,6
Total conditionné (< 2,5 kg)	240	247	2,9	1 982	2 508	26,5
UE à 27	186	140	-24,7	1 413	1 700	20,3
Royaume-Uni	16	3	-81,3	113	128	13,3
Italie	85	58	-31,8	566	469	-17,1
Allemagne	63	32	-49,2	479	604	26,1
Tiers	54	107	98,1	569	808	42,0
Total vrac (> 2,5 kg)	8 671	14 909	71,9	80 865	142 661	76,4
UE à 27	6 896	10 651	54,5	61 154	96 494	57,8
Italie	1 924	5 030	161,4	18 294	24 040	31,4
Espagne	954	1 101	15,4	9 707	9 300	-4,2
Pays-Bas	1 258	754	-40,1	11 588	21 475	85,3
UEBL	2 005	2 743	36,8	15 871	28 260	78,1
Allemagne	482	354	-26,6	3 071	7 081	130,6
Royaume-Uni	124	357	187,9	1 034	2 945	184,8
Tiers	1 775	4 258	139,9	19 711	46 167	134,2
Algérie	407	2 234	448,9	8 174	15 611	91,0
Philippines	0	0		0	3 026	
Indonésie	24	0	-100,0	24	5 949	24 687,5
Russie	0	1 078		0	8 508	

Source : Douanes

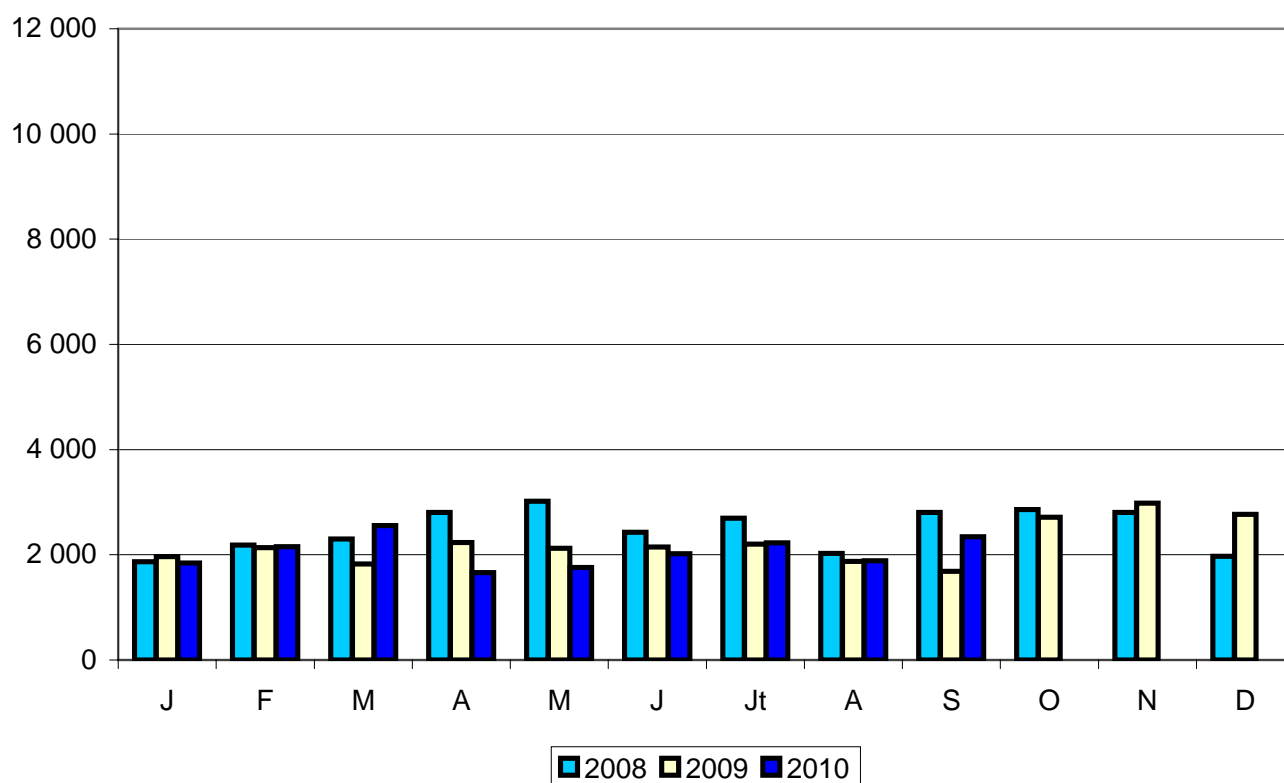


COMMERCE EXTERIEUR FRANCE

IMPORTATIONS de POUDRE de LAIT ÉCRÉMÉ

Tonnes	Septembre 2009	Septembre 2010	Evolution (%)	Cumul 2009	Cumul 2010	Evolution (%)
Total poudre de lait écrémé	1 688	2 345	38,9	18 200	18 444	1,3
UE à 27	1 688	2 345	38,9	18 083	18 048	-0,2
UEBL	436	574	31,7	4 870	4 824	-0,9
Pologne	216	134	-38,0	2 050	1 692	-17,5
Irlande	180	271	50,6	1 292	1 828	41,5
Pays-Bas	174	612	251,7	3 156	3 770	19,5
Allemagne	139	215	54,7	2 634	2 429	-7,8
Tiers	0	0		117	396	238,5

Source : Douanes



COMMERCE EXTERIEUR FRANCE

POUDRE de LAIT ENTIER

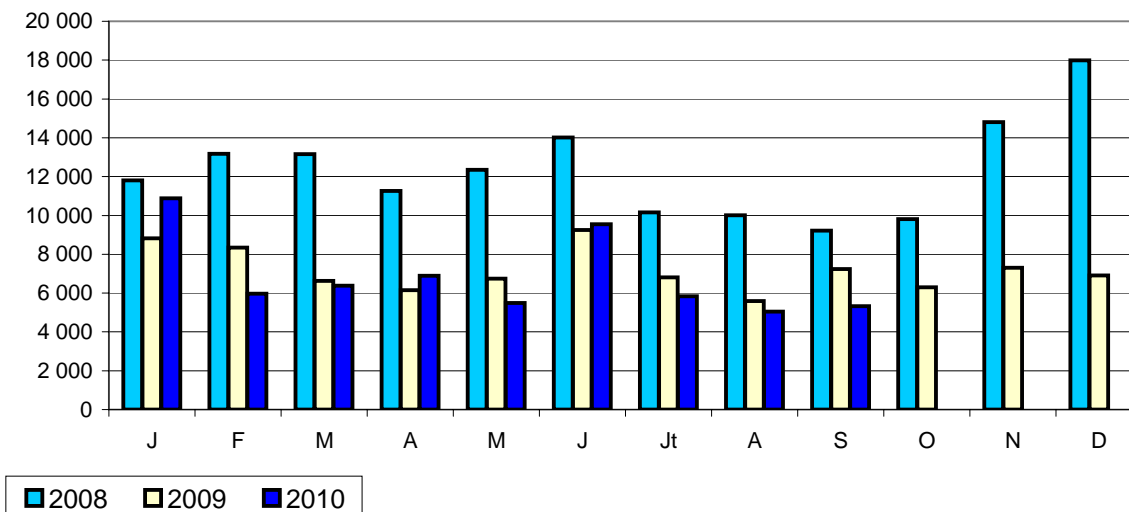
EXPORTATIONS	Tonnes					
	Septembre 2009	Septembre 2010	Evolution (%)	Cumul 2009	Cumul 2010	Evolution (%)
Total poudre de lait	7 240	5 328	-26,4	65 525	61 265	-6,5
UE à 27	4 491	3 661	-18,5	32 546	37 962	16,6
Tiers	2 749	1 667	-39,4	32 979	23 303	-29,3
Total conditionnée (< 2,5 kg)	1 335	109	-91,8	11 273	6 031	-46,5
UE à 27	327	20	-93,9	1 229	203	-83,5
Italie	49	7	-85,7	201	68	-66,2
UEBL	12	9	-25,0	89	84	-5,6
Tiers	1 008	89	-91,2	10 044	5 828	-42,0
Algérie	756	0	-100,0	6 208	4 232	-31,8
Total vrac (> 2,5 kg)	5 905	5 219	-11,6	54 252	55 234	1,8
UE à 27	4 164	3 641	-12,6	31 317	37 759	20,6
UEBL	1 195	1 224	2,4	9 481	17 020	79,5
Royaume-Uni	561	602	7,3	3 125	3 748	19,9
Italie	1 139	642	-43,6	6 127	5 070	-17,3
Allemagne	480	511	6,5	4 179	4 468	6,9
Pays-Bas	415	79	-81,0	5 577	4 144	-25,7
Tiers	1 741	1 578	-9,4	22 935	17 475	-23,8
Algérie	48	629	1 210,4	6 408	4 380	-31,6
Sénégal	379	26	-93,1	4 952	3 279	-33,8
Mali	334	104	-68,9	1 418	1 036	-26,9
Cameroun	29	104	258,6	606	1 071	76,7

IMPORTATIONS

Total poudre de lait	2 391	2 414	1,0	15 915	17 360	9,1
UE à 27	2 371	2 414	1,8	15 802	16 989	7,5
UEBL	432	605	40,0	4 282	5 352	25,0
Pays-Bas	532	651	22,4	3 745	4 784	27,7
Allemagne	1 094	771	-29,5	4 272	4 117	-3,6
Autriche	47	30	-36,2	689	364	-47,2
Tiers	20	0	-100,0	113	371	228,3

Source : Douanes

EXPORTATIONS



EXPORTATIONS de FROMAGES

Tonnes	Septembre 2009	Septembre 2010	Evolution (%)	Cumul 2009	Cumul 2010	Evolution (%)
Total tous fromages	50 219	54 199	7,9	428 559	459 662	7,3
UE à 27	43 374	46 284	6,7	373 072	395 531	6,0
Tiers	6 845	7 915	15,6	55 487	64 131	15,6
Total pâtes molles	13 825	14 803	7,1	114 520	122 647	7,1
UE à 27	12 101	12 793	5,7	101 978	107 927	5,8
Allemagne	4 611	5 207	12,9	40 045	42 443	6,0
UEBL	2 876	2 776	-3,5	21 416	22 827	6,6
Royaume-Uni	1 080	1 089	0,8	9 475	10 087	6,5
Italie	970	1 359	40,1	8 850	12 083	36,5
Espagne	1 023	865	-15,4	8 257	7 789	-5,7
Tiers	1 724	2 010	16,6	12 542	14 720	17,4
Etats-Unis	705	955	35,5	4 395	5 767	31,2
Suisse	293	237	-19,1	2 303	2 372	3,0
Total pâtes pressées cuites	2 393	3 242	35,5	19 940	26 939	35,1
UE à 27	1 913	2 855	49,2	15 238	22 621	48,5
Allemagne	491	933	90,0	3 538	6 410	81,2
Espagne	341	284	-16,7	2 892	3 097	7,1
Italie	378	723	91,3	3 843	5 111	33,0
UEBL	385	365	-5,2	2 890	3 453	19,5
Tiers	480	387	-19,4	4 702	4 318	-8,2
Etats-Unis	125	94	-24,8	1 389	1 075	-22,6
Total pâtes pressées non cuites	5 935	5 366	-9,6	42 700	46 399	8,7
UE à 27	4 947	4 524	-8,6	36 131	38 715	7,2
Allemagne	2 346	2 006	-14,5	16 299	17 534	7,6
UEBL	1 171	1 282	9,5	9 679	10 157	4,9
Royaume-Uni	452	329	-27,2	2 944	3 108	5,6
Italie	412	305	-26,0	3 042	2 969	-2,4
Tiers	988	842	-14,8	6 569	7 684	17,0
Russie	363	229	-36,9	2 165	2 707	25,0
Etats-Unis	192	137	-28,6	1 226	1 584	29,2
Canada	141	176	24,8	961	1 240	29,0
Total fromages frais	16 806	18 009	7,2	154 009	159 553	3,6
UE à 27	16 027	16 767	4,6	147 030	148 985	1,3
Royaume-Uni	6 083	6 341	4,2	56 475	58 970	4,4
UEBL	2 451	2 758	12,5	21 394	22 681	6,0
Espagne	2 282	2 247	-1,5	20 849	20 310	-2,6
Italie	1 530	1 695	10,8	14 153	13 754	-2,8
Tiers	779	1 242	59,4	6 979	10 568	51,4
Suisse	249	304	22,1	2 280	2 958	29,7
Corée du Sud	25	147	488,0	733	608	-17,1
Total pâtes persillées	888	896	0,9	8 017	7 398	-7,7
UE à 27	787	780	-0,9	7 158	6 621	-7,5
Allemagne	224	227	1,3	1 933	1 792	-7,3
Espagne	199	179	-10,1	1 806	1 744	-3,4
UEBL	105	117	11,4	880	944	7,3
Royaume-Uni	105	114	8,6	980	915	-6,6
Tiers	101	116	14,9	859	777	-9,5
Total fromages fondus	4 895	5 071	3,6	34 174	33 666	-1,5
UE à 27	3 366	3 310	-1,7	29 617	29 005	-2,1
Allemagne	251	384	53,0	3 413	2 676	-21,6
Espagne	967	715	-26,1	8 091	7 642	-5,5
U.E.B.L.	832	888	6,7	6 278	7 775	23,8
Royaume-Uni	414	602	45,4	4 557	4 661	2,3
Tiers	1 529	1 761	15,2	12 703	14 759	16,2
Japon	506	638	26,1	3 772	4 755	26,1
Emirats Arabes Unis	250	283	13,2	1 925	2 851	48,1
Suisse	122	85	-30,3	829	904	9,0
Total autres fromages	5 477	6 812	24,4	47 053	52 962	12,6
UE à 27	4 233	5 255	24,1	35 920	41 657	16,0
Allemagne	1 277	1 155	-9,6	11 316	9 699	-14,3
UEBL	966	1 336	38,3	9 711	11 686	20,3
Espagne	725	1 009	39,2	6 195	8 615	39,1
Tiers	1 244	1 557	25,2	11 133	11 305	1,5
Suisse	367	329	-10,4	2 991	2 887	-3,5
Etats-Unis	413	505	22,3	3 991	2 654	-33,5

COMMERCE EXTERIEUR FRANCE

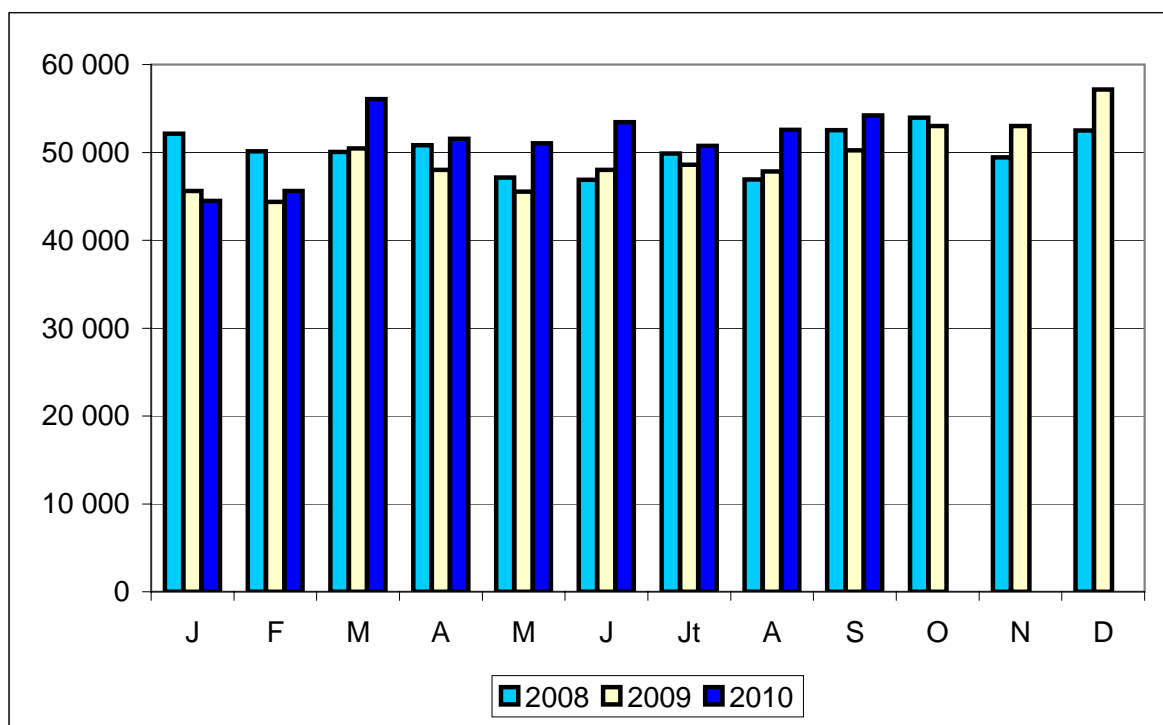
IMPORTATIONS de FROMAGES

Tonnes	Septembre 2009	Septembre 2010	Evolution (%)	Cumul 2009	Cumul 2010	Evolution (%)
Total tous fromages	23 331	22 614	-3,1	220 829	207 964	-5,8
UE à 27	22 680	22 077	-2,7	215 919	203 085	-5,9
Tiers	651	537	-17,5	4 910	4 879	-0,6
Total pâtes molles	1 381	985	-28,7	20 754	11 956	-42,4
UE à 27	1 350	959	-29,0	20 583	11 762	-42,9
Espagne	283	109	-61,5	11 298	2 948	-73,9
Pays-Bas	957	717	-25,1	8 232	7 312	-11,2
Allemagne	35	56	60,0	537	824	53,4
Italie	9	6	-33,3	85	59	-30,6
Tiers	31	26	-16,1	171	194	13,5
Total pâtes pressées cuites	4 218	3 254	-22,9	39 974	30 041	-24,8
UE à 27	3 639	2 772	-23,8	36 117	26 410	-26,9
Allemagne	2 252	1 776	-21,1	22 269	18 186	-18,3
Pays-Bas	700	529	-24,4	6 914	3 475	-49,7
Irlande	451	276	-38,8	4 278	2 644	-38,2
Tiers	579	482	-16,8	3 857	3 631	-5,9
Suisse	579	482	-16,8	3 857	3 631	-5,9
Total pâtes pressées non cuites	5 696	5 617	-1,4	49 791	50 592	1,6
UE à 27	5 665	5 596	-1,2	49 239	49 764	1,1
Pays-Bas	3 854	3 688	-4,3	32 603	31 727	-2,7
UEBL	391	388	-0,8	3 449	3 780	9,6
Allemagne	433	473	9,2	3 636	3 992	9,8
Espagne	126	156	23,8	2 319	1 741	-24,9
Tiers	31	21	-32,3	552	828	50,0
Total fromages frais	4 000	4 891	22,3	40 318	46 297	14,8
UE à 27	3 998	4 891	22,3	40 304	46 282	14,8
Italie	1 799	2 288	27,2	19 209	22 717	18,3
Allemagne	1 061	1 193	12,4	11 116	10 606	-4,6
Danemark	363	244	-32,8	2 796	2 706	-3,2
Espagne	127	180	41,7	1 900	2 534	33,4
UEBL	212	417	96,7	1 330	3 711	179,0
Tiers	2	0	-100,0	14	15	7,1
Total pâtes persillées	590	567	-3,9	5 011	5 292	5,6
UE à 27	588	567	-3,6	4 984	5 281	6,0
Italie	464	471	1,5	4 010	4 432	10,5
Allemagne	68	60	-11,8	485	503	3,7
Tiers	2	0	-100,0	27	11	-59,3
Total fromages fondus	2 418	2 773	14,7	22 695	22 591	-0,5
UE à 27	2 417	2 772	14,7	22 686	22 585	-0,4
Allemagne	1 308	1 618	23,7	13 198	12 940	-2,0
Royaume-Uni	535	634	18,5	4 799	5 331	11,1
Autriche	159	108	-32,1	1 274	1 183	-7,1
Tiers	1	1	0,0	9	6	-33,3
Total autres fromages	5 690	5 175	-9,1	47 453	45 928	-3,2
UE à 27	5 023	4 520	-10,0	42 006	41 001	-2,4
Italie	1 903	1 883	-1,1	16 736	16 250	-2,9
Pays-Bas	526	595	13,1	6 652	5 471	-17,8
UEBL	667	655	-1,8	5 447	4 927	-9,5
Rep. Tchèque	58	201	246,6	594	1 724	190,2
Tiers	5	7	40,0	280	194	-30,7

Source : Douanes

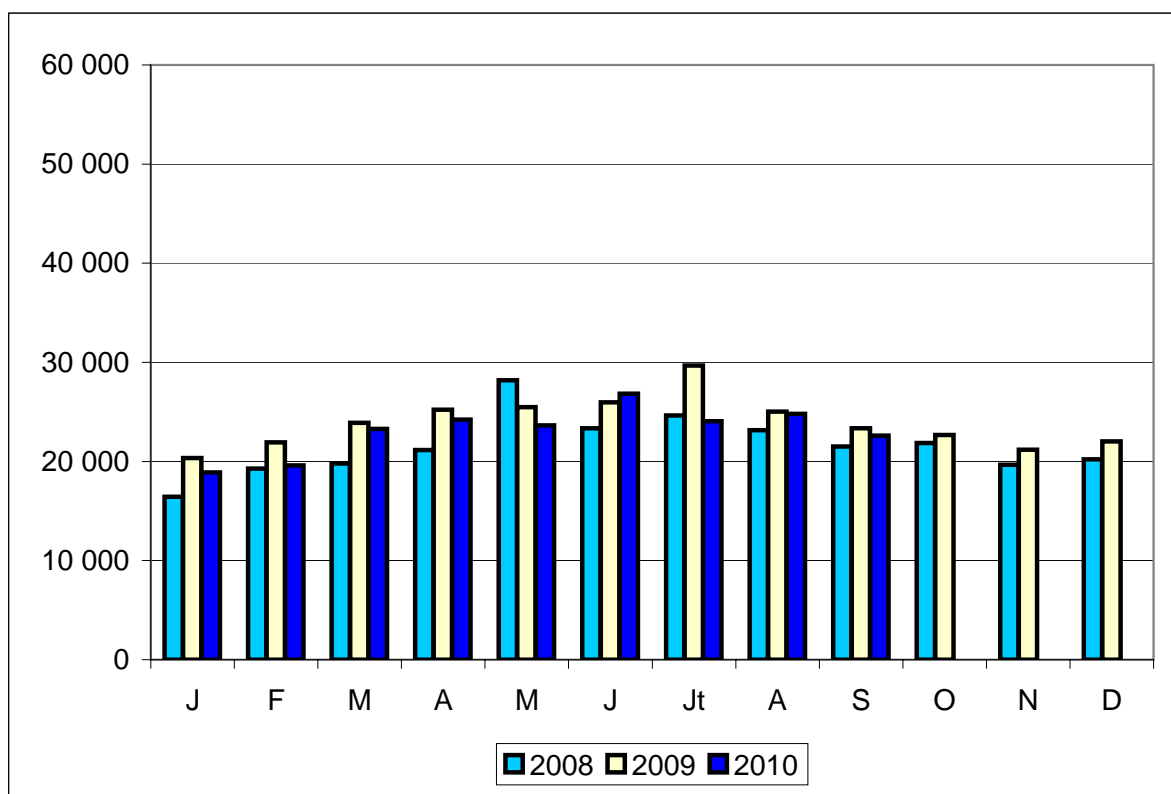
EXPORTATIONS DE FROMAGES

Tonnes



IMPORTATIONS DE FROMAGES

Tonnes



LAITS CONCENTRÉS

Tonnes

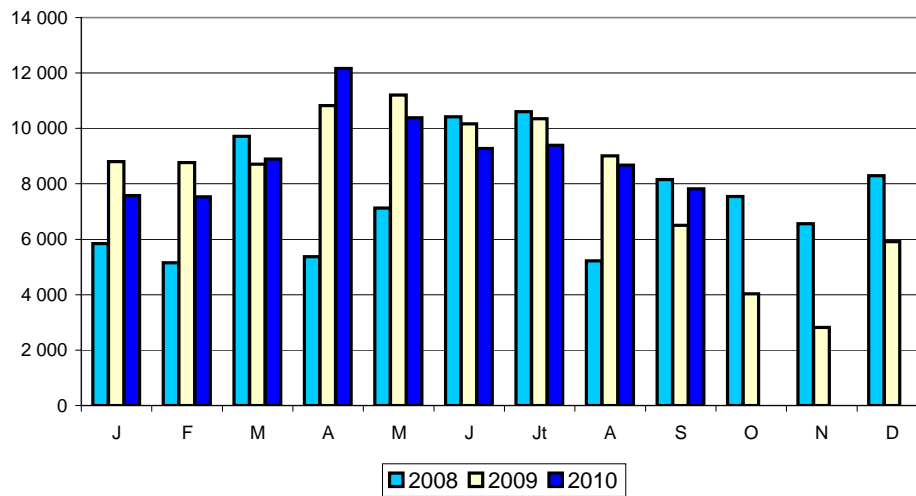
EXPORTATIONS	Septembre	Septembre	Evolution	Cumul	Cumul	Evolution
	2009	2010	(%)	2009	2010	(%)
Total tous laits concentrés	6 498	7 825	20,4	84 319	81 721	-3,1
UE à 27	6 357	7 662	20,5	83 813	80 659	-3,8
Espagne	2 501	2 348	-6,1	25 468	15 433	-39,4
Pays-Bas	133	222	66,9	9 354	3 485	-62,7
Allemagne	242	1 186	390,1	12 999	21 055	62,0
Royaume-Uni	243	446	83,5	5 925	5 149	-13,1
Tiers	141	163	15,6	506	1 062	109,9
Croatie	97	146	50,5	241	657	172,6

IMPORTATIONS

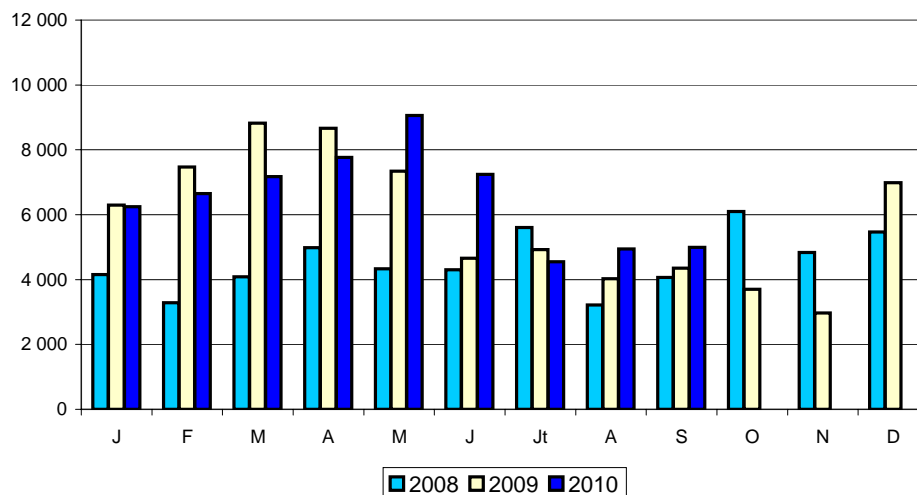
Total tous laits concentrés	4 351	4 996	14,8	56 559	58 634	3,7
UE à 27	4 351	4 996	14,8	49 286	56 669	15,0
UEBL	2 727	2 495	-8,5	33 496	40 217	20,1
Allemagne	792	1 881	137,5	8 706	9 273	6,5
Pays-Bas	512	431	-15,8	4 000	4 326	8,2
Tiers	0	0		7 273	1 965	-73,0

Source : Douanes

EXPORTATIONS



IMPORTATIONS



COMMERCE EXTERIEUR FRANCE

LACTOSERUM

EXPORTATIONS	Tonnes					
	Septembre 2009	Septembre 2010	Evolution (%)	Cumul 2009	Cumul 2010	Evolution (%)
Lactosérum en poudre	30 713	28 892	-5,9	230 752	234 268	1,5
UE à 27	14 426	16 951	17,5	135 315	133 988	-1,0
Pays-Bas	6 904	7 808	13,1	67 829	61 208	-9,8
Espagne	1 375	1 638	19,1	14 971	14 401	-3,8
UEBL	2 105	2 251	6,9	21 100	18 486	-12,4
Italie	1 697	1 944	14,6	12 427	13 162	5,9
Allemagne	1 424	1 465	2,9	10 596	13 635	28,7
Pologne	94	439	367,0	968	1 626	68,0
Tiers	16 287	11 941	-26,7	95 437	100 280	5,1
Chine	6 099	1 747	-71,4	23 883	15 320	-35,9
Indonésie	2 929	623	-78,7	12 209	14 307	17,2
Thaïlande	538	628	16,7	6 352	8 479	33,5
Russie	1 231	1 763	43,2	9 436	8 305	-12,0
Lactosérum liquide	235	81	-65,5	2 409	2 347	-2,6
UE à 27	219	81	-63,0	2 319	2 309	-0,4
Allemagne	124	16	-87,1	436	1 575	261,2
Pays-Bas	0	0		288	176	-38,9
Tiers	16	0	-100,0	90	38	-57,8

IMPORTATIONS

Lactosérum en poudre	6 051	8 932	47,6	59 600	64 069	7,5
UE à 27	6 046	8 923	47,6	59 444	63 948	7,6
Allemagne	1 775	2 073	16,8	13 965	15 967	14,3
Italie	980	1 491	52,1	10 559	13 554	28,4
Espagne	1 271	2 131	67,7	11 087	13 490	21,7
Pays-Bas	456	975	113,8	6 247	6 158	-1,4
Tiers	5	9	80,0	156	121	-22,4
Lactosérum liquide	12 791	12 580	-1,6	117 323	148 336	26,4
UE à 27	9 573	9 191	-4,0	82 707	117 740	42,4
Allemagne	2 751	3 484	26,6	22 492	35 309	57,0
Italie	3 630	2 496	-31,2	41 441	51 856	25,1
Pays-Bas	1 702	1 387	-18,5	9 950	13 999	40,7
UEBL	1 238	1 082	-12,6	4 992	7 257	45,4
Espagne	98	197	101,0	1 996	2 192	9,8
Royaume-Uni	153	545	256,2	1 805	6 875	280,9
Tiers	3 218	3 389	5,3	34 616	30 596	-11,6
Suisse	3 218	3 389	5,3	34 616	30 596	-11,6

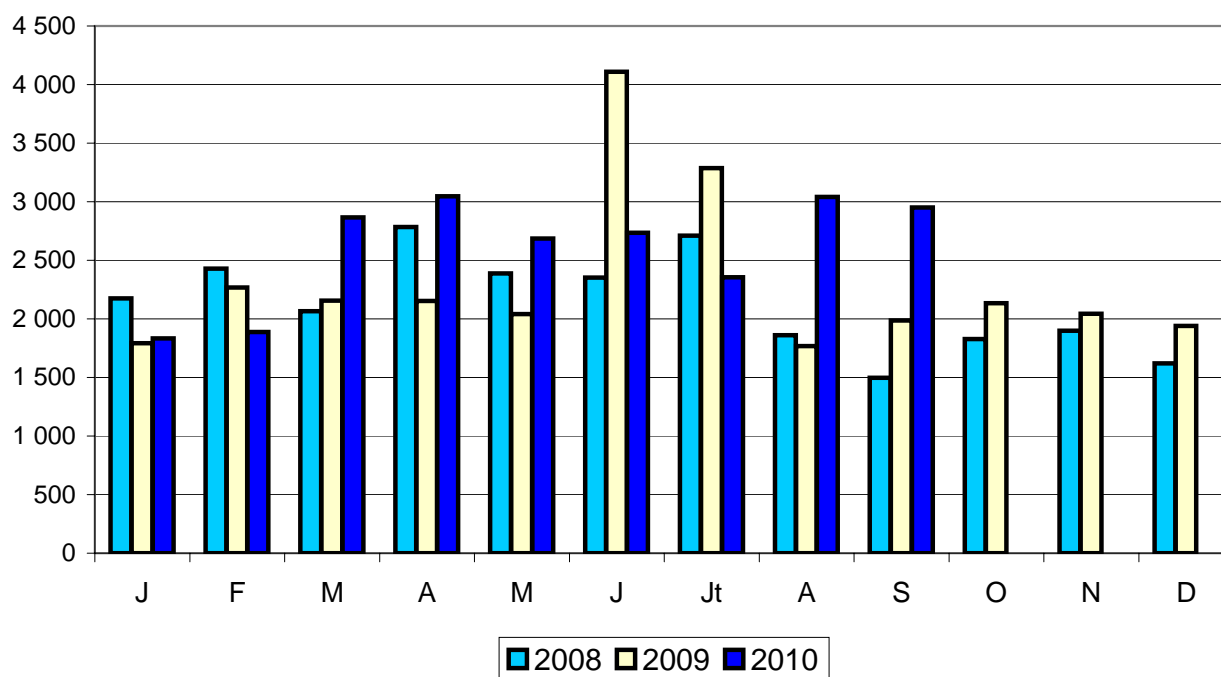
Source : Douanes

COMMERCE EXTERIEUR FRANCE

COMPOSANTS NATURELS du LAIT

Tonnes	Septembre 2009	Septembre 2010	Evolution (%)	Cumul 2009	Cumul 2010	Evolution (%)
Total Exportations	1 988	2 950	48,4	21 561	23 401	8,5
UE à 27	1 649	2 133	29,4	15 654	18 474	18,0
UEBL	360	354	-1,7	3 284	3 107	-5,4
Espagne	216	558	158,3	4 235	6 477	52,9
Italie	442	352	-20,4	3 268	3 395	3,9
Pays-Bas	134	27	-79,9	836	605	-27,6
Pologne	64	111	73,4	520	579	11,3
Grèce	56	54	-3,6	547	590	7,9
Tiers	339	817	141,0	5 907	4 927	-16,6
Total Importations	82	413	403,7	520	2 027	289,8
UE à 27	61	413	577,0	499	2 017	304,2
Irlande	0	330		3	965	32 066,7
Tiers	21	0	-100,0	21	10	-52,4

Source : Douanes



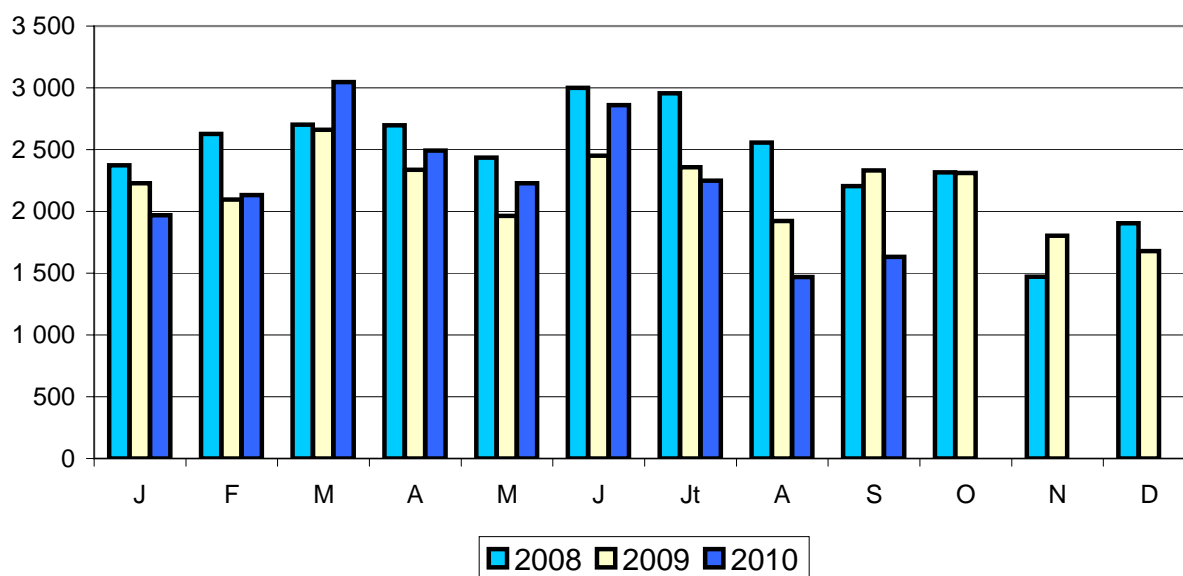
COMMERCE EXTERIEUR FRANCE

CASEINES et CASEINATES

Tonnes	Septembre 2009	Septembre 2010	Evolution (%)	Cumul 2009	Cumul 2010	Evolution (%)
Total Exportations	2 332	1 632	-30,0	20 347	20 079	-1,3
UE à 27	1 557	1 129	-27,5	12 722	12 367	-2,8
Espagne	402	246	-38,8	3 366	3 004	-10,8
Italie	369	274	-25,7	3 968	3 654	-7,9
UEBL	205	101	-50,7	1 267	952	-24,9
Allemagne	109	184	68,8	1 075	1 751	62,9
Tiers	775	503	-35,1	7 625	7 712	1,1
Etats Unis	39	20	-48,7	668	769	15,1
Mexique	189	0	-100,0	1 340	808	-39,7
Tunisie	258	134	-48,1	1 468	1 590	8,3
Total Importations	750	698	-6,9	5 134	5 432	5,8
UE à 27	479	644	34,4	3 690	4 266	15,6
Danemark	62	23	-62,9	340	454	33,5
Allemagne	122	227	86,1	1 005	1 128	12,2
Pays-Bas	86	97	12,8	822	1 078	31,1
Tiers	271	54	-80,1	1 444	1 166	-19,3
Nouvelle Zélande	74	2	-97,3	408	143	-65,0
Australie	75	0	-100,0	168	115	-31,5
Chine	0	16		43	213	395,3

Source : Douanes

EXPORTATIONS

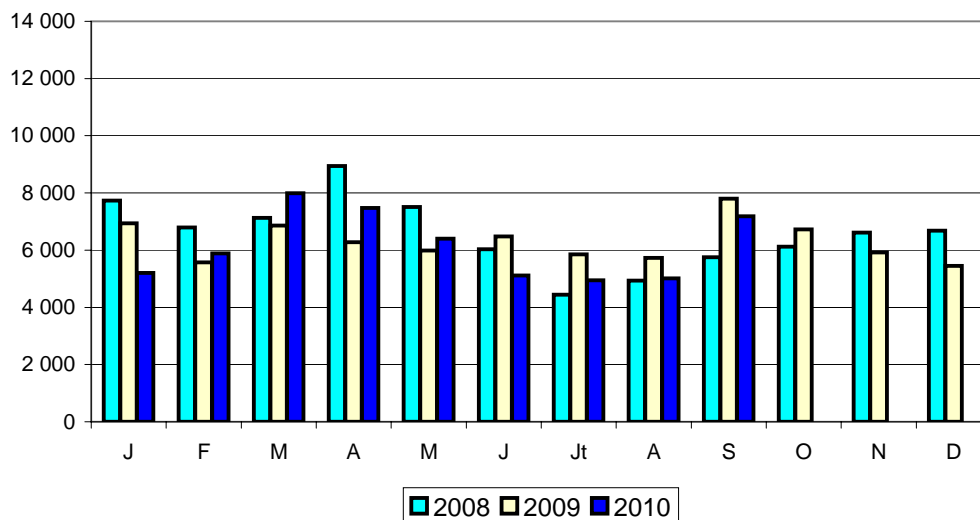


ALIMENTS VEAUX

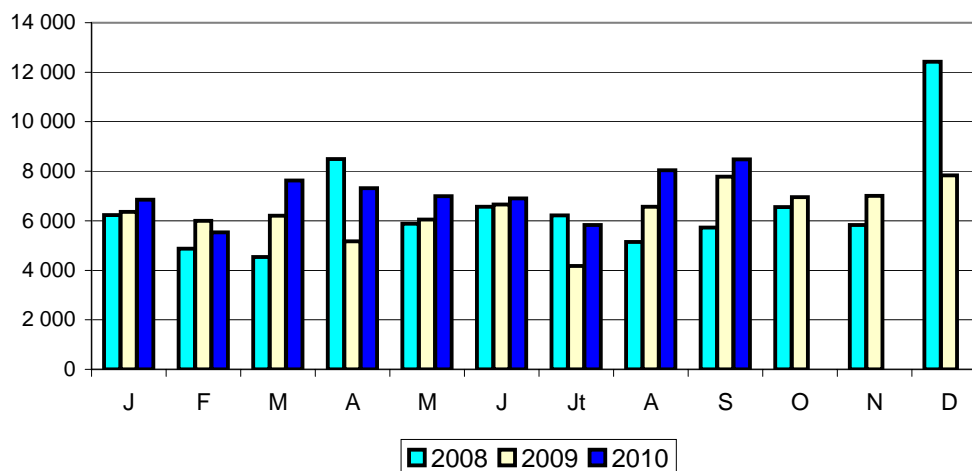
Tonnes	Septembre 2009	Septembre 2010	Evolution (%)	Cumul 2009	Cumul 2010	Evolution (%)
Total Exportations	7 801	7 189	-7,8	57 507	55 204	-4,0
UE à 27	7 261	6 844	-5,7	52 712	50 365	-4,5
Italie	5 151	4 584	-11,0	36 507	34 667	-5,0
Espagne	1 187	1 395	17,5	9 413	9 754	3,6
Allemagne	100	238	138,0	1 777	963	-45,8
Pays-Bas	0	72		89	281	215,7
Tiers	540	345	-36,1	4 795	4 839	0,9
Iran	355	120	-66,2	2 525	2 774	9,9
Total Importations	7 778	8 483	9,1	54 961	63 578	15,7
UE à 27	7 778	8 483	9,1	54 961	63 576	15,7
Pays-Bas	7 736	7 171	-7,3	54 621	61 060	11,8
Tiers	0	0		0	2	

Source : Douanes

EXPORTATIONS



IMPORTATIONS

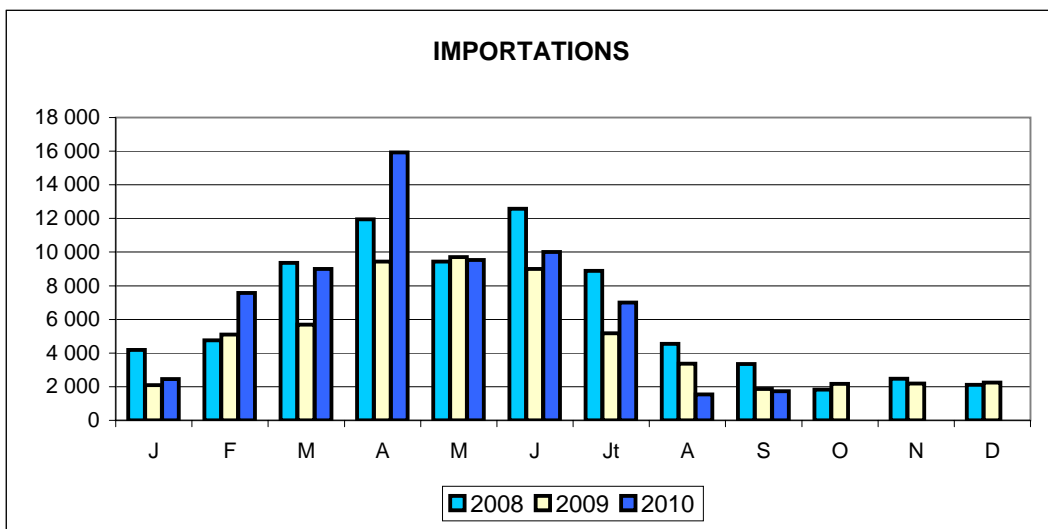
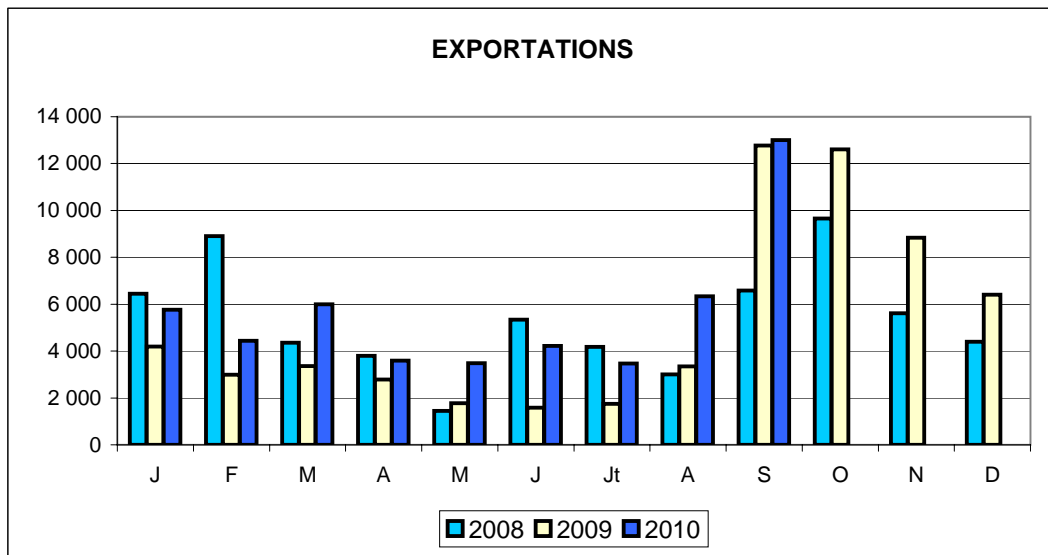


COMMERCE EXTERIEUR FRANCE

VEAUX DE HUIT JOURS

Têtes	Septembre 2009	Septembre 2010	Evolution (%)	Cumul 2009	Cumul 2010	Evolution (%)
Total Exportations	12 766	13 007	1,9	34 547	50 305	45,6
UE à 27	12 766	13 007	1,9	34 546	50 303	45,6
Espagne	10 438	10 646	2,0	21 072	34 443	63,5
Italie	2 328	2 249	-3,4	13 062	15 700	20,2
Tiers	0	0		1	2	100,0
Total Importations	1 869	1 732	-7,3	51 436	64 751	25,9
UE à 27	1 869	1 732	-7,3	51 436	64 751	25,9
Allemagne	795	0	-100,0	19 791	10 579	-46,5
Espagne	889	1 519	70,9	24 278	46 857	93,0
Tiers	0	0		0	0	

Source : Douanes



COMMERCE EXTERIEUR FRANCE

BILAN en QUANTITÉ

- Import CAF - Export FAB -

Tonnes		Septembre 2009	Septembre 2010	Evolution (%)	Cumul 2009	Cumul 2010	Evolution (%)
Lait liquide	Import	52 873	52 792	-0,2	426 517	428 517	0,5
	Export	69 648	68 244	-2,0	796 985	790 168	-0,9
	Solde	16 775	15 452	-7,9	370 468	361 651	-2,4
Yoghourts et autres laits fermentés	Import	10 139	8 916	-12,1	85 058	81 189	-4,5
	Export	37 546	38 652	2,9	330 584	341 227	3,2
	Solde	27 407	29 736	8,5	245 526	260 038	5,9
Beurre en l'état	Import	11 561	11 090	-4,1	84 690	102 712	21,3
	Export	4 233	5 057	19,5	33 566	36 441	8,6
	Solde	-7 328	-6 033	-17,7	-51 124	-66 271	29,6
Beurre anhydre	Import	1 841	1 798	-2,3	15 182	18 489	21,8
	Export	2 533	1 859	-26,6	17 289	17 030	-1,5
	Solde	692	61	-91,2	2 107	-1 459	-169,2
Total beurre (en l'état + anhydre)	Import	13 402	12 888	-3,8	99 872	121 201	21,4
	Export	6 766	6 916	2,2	50 855	53 471	5,1
	Solde	-6 636	-5 972	-10,0	-49 017	-67 730	38,2
Poudre de lait écrémé	Import	1 688	2 345	38,9	18 200	18 444	1,3
	Export	8 911	15 156	70,1	82 847	145 169	75,2
	Solde	7 223	12 811	77,4	64 647	126 725	96,0
Autres poudres	Import	2 391	2 414	1,0	15 931	17 361	9,0
	Export	7 240	5 328	-26,4	65 566	61 359	-6,4
	Solde	4 849	2 914	-39,9	49 635	43 998	-11,4
Lactosérum	Import	18 842	21 512	14,2	176 922	212 405	20,1
	Export	30 948	28 973	-6,4	233 161	236 615	1,5
	Solde	12 106	7 461	-38,4	56 239	24 210	-57,0
Laits concentrés	Import	4 351	4 996	14,8	56 559	58 635	3,7
	Export	6 498	7 825	20,4	84 320	81 721	-3,1
	Solde	2 147	2 829	31,8	27 761	23 086	-16,8
Tous fromages	Import	23 332	22 615	-3,1	220 830	207 966	-5,8
	Export	50 219	54 211	7,9	428 611	459 695	7,3
	Solde	26 887	31 596	17,5	207 781	251 729	21,2
Caséines et caséinates	Import	751	717	-4,5	5 134	5 453	6,2
	Export	2 332	1 631	-30,1	20 347	20 079	-1,3
	Solde	1 581	914	-42,2	15 213	14 626	-3,9
Composants naturels du lait	Import	82	413	403,7	520	2 026	289,6
	Export	1 987	2 950	48,5	21 562	23 402	8,5
	Solde	1 905	2 537	33,2	21 042	21 376	1,6
Autres produits laitiers	Import	3 390	3 421	0,9	32 474	32 108	-1,1
	Export	10 219	9 570	-6,4	81 269	88 875	9,4
	Solde	6 829	6 149	-10,0	48 795	56 767	16,3
Aliments veaux	Import	7 778	8 483	9,1	54 961	63 578	15,7
	Export	7 801	7 189	-7,8	57 507	55 204	-4,0
	Solde	23	-1 294	-5 726,1	2 546	-8 374	-428,9
Autres produits à base de lait	Import	25 762	27 294	5,9	237 837	257 237	8,2
	Export	28 420	37 592	32,3	272 884	313 552	14,9
	Solde	2 658	10 298	287,4	35 047	56 315	60,7

Source : Douanes

COMMERCE EXTÉRIEUR / FRANCE

ENSEMBLE des PRODUITS LAITIERS et PRODUITS à BASE de LAIT

Exportations FAB - Importations CAF

⇒ Milliers d'euros

	Septembre 2009		Septembre 2010		SOLDE		ÉVOLUTION
	EXPORTS	IMPORTS	EXPORTS	IMPORTS	2009	2010	
U.E.	367 404	237 339	409 313	274 048	130 065	135 265	4,0%
PAYS TIERS	134 846	12 741	165 191	10 940	122 105	154 251	26,3%
TOTAL	502 251	250 080	574 504	284 988	252 170	289 517	14,8%

	CUMUL 2008		CUMUL 2009		SOLDE CUMUL		ÉVOLUTION
	EXPORTS	IMPORTS	EXPORTS	IMPORTS	2009	2010	
U.E.	3 265 054	2 129 228	3 575 805	2 378 929	1 135 826	1 196 876	5,4%
PAYS TIERS	1 164 693	94 557	1 435 031	102 251	1 070 136	1 332 781	24,5%
TOTAL	4 429 747	2 223 785	5 010 837	2 481 180	2 205 962	2 529 657	14,7%

⇒ MATIERES GRASSES (Tonnes)

	Septembre 2009		Septembre 2010		SOLDE		ÉVOLUTION
	EXPORTS	IMPORTS	EXPORTS	IMPORTS	2009	2010	
U.E.	23 071	24 893	24 546	25 330	-1 821	-784	-57,0%
PAYS TIERS	7 481	988	7 567	476	6 494	7 091	9,2%
TOTAL	30 552	25 880	32 114	25 807	4 672	6 307	35,0%

	CUMUL 2009		CUMUL 2010		SOLDE CUMUL		ÉVOLUTION
	EXPORTS	IMPORTS	EXPORTS	IMPORTS	2009	2010	
U.E.	208 572	216 663	228 658	237 017	-8 091	-8 359	3,3%
PAYS TIERS	63 052	6 226	65 947	5 251	56 827	60 696	6,8%
TOTAL	271 624	222 889	294 606	242 269	48 735	52 337	7,4%

⇒ MATIERES PROTEIQUES (Tonnes)

	Septembre 2009		Septembre 2010		SOLDE		ÉVOLUTION
	EXPORTS	IMPORTS	EXPORTS	IMPORTS	2009	2010	
U.E.	24 316	14 259	26 650	14 986	10 057	11 664	16,0%
PAYS TIERS	8 137	650	8 780	607	7 487	8 173	9,2%
TOTAL	32 453	14 909	35 430	15 593	17 544	19 838	13,1%

	CUMUL 2009		CUMUL 2010		SOLDE CUMUL		ÉVOLUTION
	EXPORTS	IMPORTS	EXPORTS	IMPORTS	2009	2010	
U.E.	216 891	126 984	239 714	133 027	89 907	106 687	18,7%
PAYS TIERS	71 540	6 666	81 895	6 044	64 874	75 851	16,9%
TOTAL	288 431	133 650	321 609	139 071	154 781	182 538	17,9%

⇒ M S U

	Septembre 2009		Septembre 2010		SOLDE		ÉVOLUTION
	EXPORTS	IMPORTS	EXPORTS	IMPORTS	2009	2010	
U.E.	47 387	39 152	51 196	40 316	8 235	10 880	32,1%
PAYS TIERS	15 618	1 638	16 348	1 083	13 981	15 265	9,2%
TOTAL	63 005	40 789	67 544	41 399	22 216	26 145	17,7%

	CUMUL 2009		CUMUL 2010		SOLDE CUMUL		ÉVOLUTION
	EXPORTS	IMPORTS	EXPORTS	IMPORTS	2009	2010	
U.E.	425 463	343 647	468 372	370 045	81 816	98 328	20,2%
PAYS TIERS	134 593	12 892	147 842	11 295	121 701	136 547	12,2%
TOTAL	560 056	356 539	616 214	381 340	203 517	234 875	15,4%

COMMERCE EXTERIEUR FRANCE

EXPORTATIONS de PRODUITS LAITIERS et PRODUITS à BASE de LAIT

Tonnes		Septembre 2009	Septembre 2010	Evolution (%)	Cumul 2009	Cumul 2010	Evolution (%)
Lait liquide	U.E.	52 856	49 320	-6,7	621 208	574 016	-7,6
	Tiers	4 499	4 308	-4,2	41 507	44 998	8,4
	Total	57 355	53 628	-6,5	662 715	619 014	-6,6
Crème	U.E.	10 506	12 440	18,4	118 923	152 195	28,0
	Tiers	1 784	2 059	15,4	15 093	18 564	23,0
	Total	12 290	14 499	18,0	134 016	170 759	27,4
Yoghourts	U.E.	20 361	19 737	-3,1	184 357	176 400	-4,3
	Tiers	182	259	42,3	1 651	2 306	39,7
	Total	20 543	19 996	-2,7	186 008	178 706	-3,9
Autres laits fermentés	U.E.	16 820	18 322	8,9	141 959	158 276	11,5
	Tiers	183	332	81,4	2 606	4 235	62,5
	Total	17 003	18 654	9,7	144 565	162 511	12,4
Composants naturels du lait	U.E.	1 649	2 133	29,4	15 654	18 474	18,0
	Tiers	339	817	141,0	5 907	4 927	-16,6
	Total	1 988	2 950	48,4	21 561	23 401	8,5
Beurre en l'état	U.E.	2 650	3 309	24,9	23 073	23 647	2,5
	Tiers	1 581	1 747	10,5	10 481	12 774	21,9
	Total	4 231	5 056	19,5	33 554	36 421	8,5
Beurre anhydre	U.E.	1 858	1 384	-25,5	11 490	12 359	7,6
	Tiers	676	474	-29,9	5 799	4 671	-19,5
	Total	2 534	1 858	-26,7	17 289	17 030	-1,5
Total Beurre (eq beurre) (en l'état + anhydre)	U.E.	4 917	4 997	1,6	37 091	38 725	4,4
	Tiers	2 406	2 325	-3,3	17 556	18 473	5,2
	Total	7 322	7 323	0,0	54 647	57 198	4,7
Poudre de lait écrémé	U.E.	7 082	10 791	52,4	62 567	98 194	56,9
	Tiers	1 829	4 364	138,6	20 280	46 975	131,6
	Total	8 911	15 155	70,1	82 847	145 169	75,2
Autres poudres	U.E.	4 491	3 661	-18,5	32 545	37 962	16,6
	Tiers	2 749	1 667	-39,4	32 979	23 303	-29,3
	Total	7 240	5 328	-26,4	65 524	61 265	-6,5
Lactosérum	U.E.	14 645	17 032	16,3	137 634	136 297	-1,0
	Tiers	16 303	11 941	-26,8	95 527	100 318	5,0
	Total	30 948	28 973	-6,4	233 161	236 615	1,5
Laits concentrés	U.E.	6 357	7 662	20,5	83 813	80 659	-3,8
	Tiers	141	163	15,6	506	1 062	109,9
	Total	6 498	7 825	20,4	84 319	81 721	-3,1
Tous fromages	U.E.	43 374	46 283	6,7	373 072	395 530	6,0
	Tiers	6 843	7 916	15,7	55 487	64 131	15,6
	Total	50 217	54 199	7,9	428 559	459 661	7,3
Caséines et caséinates	U.E.	1 557	1 129	-27,5	12 722	12 367	-2,8
	Tiers	775	503	-35,1	7 625	7 712	1,1
	Total	2 332	1 632	-30,0	20 347	20 079	-1,3
Autres produits laitiers	U.E.	4 708	4 768	1,3	34 266	43 671	27,4
	Tiers	5 504	4 779	-13,2	46 681	45 148	-3,3
	Total	10 212	9 547	-6,5	80 947	88 819	9,7
Aliments veaux	U.E.	7 261	6 844	-5,7	52 712	50 365	-4,5
	Tiers	540	345	-36,1	4 795	4 839	0,9
	Total	7 801	7 189	-7,8	57 507	55 204	-4,0
Autres produits à base de lait (préparations alimentaires et glaces de consommation)	U.E.	16 885	21 328	26,3	169 359	186 258	10,0
	Tiers	11 534	16 230	40,7	103 253	126 841	22,8
	Total	28 419	37 558	32,2	272 612	313 099	14,9

Source : Douanes

COMMERCE EXTERIEUR FRANCE

IMPORTATIONS de PRODUITS LAITIERS et PRODUITS à BASE de LAIT

Tonnes		Septembre 2009	Septembre 2010	Evolution (%)	Cumul 2009	Cumul 2010	Evolution (%)
Lait liquide	U.E.	39 375	38 192	-3,0	284 055	281 145	-1,0
	Tiers	0	3		4	4	0,0
	Total	39 375	38 195	-3,0	284 059	281 149	-1,0
Crème	U.E.	13 492	14 591	8,1	142 405	147 084	3,3
	Tiers	6	6	0,0	53	283	434,0
	Total	13 498	14 597	8,1	142 458	147 367	3,4
Yoghourts	U.E.	3 958	3 775	-4,6	38 332	32 126	-16,2
	Tiers	115	134	16,5	1 153	1 223	6,1
	Total	4 073	3 909	-4,0	39 485	33 349	-15,5
Autres laits fermentés	U.E.	6 066	5 007	-17,5	44 135	46 399	5,1
	Tiers	0	0		1 438	1 441	0,2
	Total	6 066	5 007	-17,5	45 573	47 840	5,0
Composants naturels du lait	U.E.	61	413	577,0	499	2 017	304,2
	Tiers	21	0	-100,0	21	10	-52,4
	Total	82	413	403,7	520	2 027	289,8
Beurre en l'état	U.E.	10 746	10 840	0,9	80 883	100 231	23,9
	Tiers	816	251	-69,2	3 807	2 482	-34,8
	Total	11 562	11 091	-4,1	84 690	102 713	21,3
Beurre anhydre	U.E.	1 841	1 798	-2,3	15 173	18 137	19,5
	Tiers	0	0		8	351	4 287,5
	Total	1 841	1 798	-2,3	15 181	18 488	21,8
Total Beurre (eq beurre) (en l'état + anhydre)	U.E.	12 992	13 034	0,3	99 394	122 358	23,1
	Tiers	816	251	-69,2	3 817	2 910	-23,8
	Total	13 808	13 285	-3,8	103 211	125 268	21,4
Poudre de lait écrémé	U.E.	1 688	2 345	38,9	18 083	18 048	-0,2
	Tiers	0	0		117	396	238,5
	Total	1 688	2 345	38,9	18 200	18 444	1,3
Autres poudres	U.E.	2 371	2 414	1,8	15 802	16 989	7,5
	Tiers	20	0	-100,0	113	371	228,3
	Total	2 391	2 414	1,0	15 915	17 360	9,1
Lactosérum	U.E.	15 619	18 114	16,0	142 150	181 687	27,8
	Tiers	3 223	3 398	5,4	34 772	30 717	-11,7
	Total	18 842	21 512	14,2	176 922	212 404	20,1
Laits concentrés	U.E.	4 351	4 996	14,8	49 286	56 669	15,0
	Tiers	0	0		7 273	1 965	-73,0
	Total	4 351	4 996	14,8	56 559	58 634	3,7
Tous fromages	U.E.	22 680	22 077	-2,7	215 919	203 085	-5,9
	Tiers	652	538	-17,5	4 911	4 881	-0,6
	Total	23 332	22 615	-3,1	220 830	207 966	-5,8
Caséines et caséinates	U.E.	479	644	34,4	3 690	4 266	15,6
	Tiers	271	54	-80,1	1 444	1 166	-19,3
	Total	750	698	-6,9	5 134	5 432	5,8
Autres produits laitiers	U.E.	3 317	3 305	-0,4	31 756	31 207	-1,7
	Tiers	72	116	61,1	718	901	25,5
	Total	3 389	3 421	0,9	32 474	32 108	-1,1
Aliments veaux	U.E.	7 778	8 483	9,1	54 961	63 576	15,7
	Tiers	0	0		0	2	
	Total	7 778	8 483	9,1	54 961	63 578	15,7
Autres produits à base de lait (préparations alimentaires et glaces de consommation)	U.E.	24 551	26 421	7,6	229 385	248 080	8,2
	Tiers	1 210	872	-27,9	8 453	9 138	8,1
	Total	25 761	27 293	5,9	237 838	257 218	8,1

Source : Douanes

COMMERCE EXTERIEUR FRANCE

BILAN en VALEUR

- Import CAF - Export FAB -

1 000 euros

		Septembre 2009	Septembre 2010	Evolution (%)	Cumul 2009	Cumul 2010	Evolution (%)
Lait et crème de lait	Import	31 676	35 930	13,4	286 017	321 490	12,4
	Export	35 823	38 283	6,9	357 292	387 406	8,4
	Solde	4 147	2 353	-43,3	71 275	65 916	-7,5
Yoghourts et autres laits fermentés	Import	10 534	9 231	-12,4	93 189	81 652	-12,4
	Export	45 565	45 007	-1,2	397 031	398 904	0,5
	Solde	35 031	35 776	2,1	303 842	317 252	4,4
Beurre en l'état	Import	27 372	38 532	40,8	195 736	321 285	64,1
	Export	12 325	18 278	48,3	99 826	128 284	28,5
	Solde	-15 047	-20 254	34,6	-95 910	-193 001	101,2
Beurre anhydre	Import	5 411	8 117	50,0	43 759	66 048	50,9
	Export	6 480	8 575	32,3	44 029	64 025	45,4
	Solde	1 069	458	-57,2	270	-2 023	-849,3
Total beurre (en l'état + anhydre)	Import	32 783	46 649	42,3	239 495	387 333	61,7
	Export	18 805	26 853	42,8	143 855	192 309	33,7
	Solde	-13 978	-19 796	41,6	-95 640	-195 024	103,9
Poudre de lait écrémé	Import	3 098	5 084	64,1	33 071	39 644	19,9
	Export	16 373	33 434	104,2	150 898	310 020	105,5
	Solde	13 275	28 350	113,6	117 827	270 376	129,5
Autres poudres	Import	5 067	6 051	19,4	33 856	40 057	18,3
	Export	16 159	15 708	-2,8	146 386	161 952	10,6
	Solde	11 092	9 657	-12,9	112 530	121 895	8,3
Lactosérum	Import	7 515	13 356	77,7	68 909	106 091	54,0
	Export	22 102	26 940	21,9	148 721	221 021	48,6
	Solde	14 587	13 584	-6,9	79 812	114 930	44,0
Laits concentrés	Import	5 027	5 609	11,6	54 936	63 137	14,9
	Export	6 651	7 607	14,4	67 686	72 675	7,4
	Solde	1 624	1 998	23,0	12 750	9 538	-25,2
Tous fromages	Import	84 293	89 966	6,7	775 939	782 471	0,8
	Export	208 914	225 574	8,0	1 799 830	1 882 690	4,6
	Solde	124 621	135 608	8,8	1 023 891	1 100 219	7,5
Caséines et caséinates	Import	2 949	3 260	10,5	21 930	26 145	19,2
	Export	10 905	10 763	-1,3	106 060	119 013	12,2
	Solde	7 956	7 503	-5,7	84 130	92 868	10,4
Composants naturels du lait	Import	167	541	224,0	1 193	2 960	148,1
	Export	3 377	6 689	98,1	35 826	46 471	29,7
	Solde	3 210	6 148	91,5	34 633	43 511	25,6
Autres produits laitiers	Import	10 809	11 854	9,7	107 171	105 677	-1,4
	Export	28 278	31 341	10,8	254 269	279 105	9,8
	Solde	17 469	19 487	11,6	147 098	173 428	17,9
Aliments veaux	Import	7 492	7 802	4,1	51 606	63 796	23,6
	Export	9 028	9 751	8,0	62 470	72 986	16,8
	Solde	1 536	1 949	26,9	10 864	9 190	-15,4
Autres produits à base de lait	Import	47 481	48 109	1,3	446 926	446 617	-0,1
	Export	78 914	95 068	20,5	752 048	854 376	13,6
	Solde	31 433	46 959	49,4	305 122	407 759	33,6

Source : Douanes

COMMERCE EXTERIEUR FRANCE

EXPORTATIONS de PRODUITS LAITIERS et PRODUITS à BASE de LAIT

1 000 euros		Septembre 2009	Septembre 2010	Evolution (%)	Cumul 2009	Cumul 2010	Evolution (%)
Lait liquide	U.E.	21 309	19 104	-10,3	228 600	220 013	-3,8
	Tiers	2 613	2 319	-11,3	21 727	22 900	5,4
	Total	23 922	21 423	-10,4	250 327	242 913	-3,0
Crème	U.E.	8 440	12 327	46,1	75 165	105 627	40,5
	Tiers	3 457	4 392	27,0	31 547	38 507	22,1
	Total	11 897	16 719	40,5	106 712	144 134	35,1
Yoghourts	U.E.	24 353	22 268	-8,6	216 311	202 439	-6,4
	Tiers	525	636	21,1	4 717	5 803	23,0
	Total	24 878	22 904	-7,9	221 028	208 242	-5,8
Autres laits fermentés	U.E.	20 324	21 234	4,5	171 913	181 785	5,7
	Tiers	362	864	138,7	4 073	8 857	117,5
	Total	20 686	22 098	6,8	175 986	190 642	8,3
Composants naturels du lait	U.E.	2 846	4 656	63,6	26 311	35 219	33,9
	Tiers	531	2 032	282,7	9 515	11 252	18,3
	Total	3 377	6 688	98,0	35 826	46 471	29,7
Beurre en l'état	U.E.	7 733	11 737	51,8	65 339	81 498	24,7
	Tiers	4 585	6 535	42,5	34 451	46 724	35,6
	Total	12 318	18 272	48,3	99 790	128 222	28,5
Beurre anhydre	U.E.	4 928	6 231	26,4	29 522	44 946	52,2
	Tiers	1 552	2 343	51,0	14 506	19 079	31,5
	Total	6 480	8 574	32,3	44 028	64 025	45,4
Total Beurre (eq beurre) (en l'état + anhydre)	U.E.	13 745	19 339	40,7	101 356	136 332	34,5
	Tiers	6 478	9 393	45,0	52 148	70 000	34,2
	Total	20 224	28 732	42,1	153 504	206 333	34,4
Poudre de lait écrémé	U.E.	13 220	22 474	70,0	113 844	202 034	77,5
	Tiers	3 153	10 960	247,6	37 052	107 986	191,4
	Total	16 373	33 434	104,2	150 896	310 020	105,5
Autres poudres	U.E.	9 920	10 607	6,9	71 842	97 047	35,1
	Tiers	6 239	5 100	-18,3	74 443	64 650	-13,2
	Total	16 159	15 707	-2,8	146 285	161 697	10,5
Lactosérum	U.E.	8 378	13 993	67,0	71 201	107 222	50,6
	Tiers	13 724	12 946	-5,7	77 520	113 799	46,8
	Total	22 102	26 939	21,9	148 721	221 021	48,6
Laits concentrés	U.E.	6 465	7 426	14,9	66 910	71 049	6,2
	Tiers	186	181	-2,7	776	1 625	109,4
	Total	6 651	7 607	14,4	67 686	72 674	7,4
Tous fromages	U.E.	168 389	178 494	6,0	1 469 728	1 503 672	2,3
	Tiers	40 509	47 042	16,1	329 887	378 863	14,8
	Total	208 898	225 536	8,0	1 799 615	1 882 535	4,6
Caséines et caséinates	U.E.	7 359	7 331	-0,4	67 136	72 495	8,0
	Tiers	3 546	3 432	-3,2	38 924	46 518	19,5
	Total	10 905	10 763	-1,3	106 060	119 013	12,2
Autres produits laitiers	U.E.	7 480	11 131	48,8	73 229	90 057	23,0
	Tiers	20 761	20 106	-3,2	180 024	188 802	4,9
	Total	28 241	31 237	10,6	253 253	278 859	10,1
Aliments veaux	U.E.	8 589	9 390	9,3	58 961	68 524	16,2
	Tiers	440	361	-18,0	3 509	4 462	27,2
	Total	9 029	9 751	8,0	62 470	72 986	16,8
Autres produits à base de lait (préparations alimentaires et glaces de consommation)	U.E.	46 587	49 539	6,3	452 547	482 290	6,6
	Tiers	32 322	45 427	40,5	298 831	371 007	24,2
	Total	78 909	94 966	20,3	751 378	853 297	13,6

Source : Douanes

COMMERCE EXTERIEUR FRANCE

IMPORTATIONS de PRODUITS LAITIERS et PRODUITS à BASE de LAIT

1 000 euros

		Septembre 2009	Septembre 2010	Evolution (%)	Cumul 2009	Cumul 2010	Evolution (%)
Lait liquide	U.E.	16 480	17 116	3,9	139 147	132 076	-5,1
	Tiers	0	1		2	3	50,0
	Total	16 480	17 117	3,9	139 149	132 079	-5,1
Crème	U.E.	15 179	18 789	23,8	146 544	188 704	28,8
	Tiers	17	25	47,1	324	709	118,8
	Total	15 196	18 814	23,8	146 868	189 413	29,0
Yoghourts	U.E.	4 320	4 154	-3,8	42 380	34 438	-18,7
	Tiers	221	252	14,0	2 334	2 351	0,7
	Total	4 541	4 406	-3,0	44 714	36 789	-17,7
Autres laits fermentés	U.E.	5 992	4 824	-19,5	47 958	44 177	-7,9
	Tiers	1	2	100,0	518	686	32,4
	Total	5 993	4 826	-19,5	48 476	44 863	-7,5
Composants naturels du lait	U.E.	116	541	366,4	1 142	2 921	155,8
	Tiers	51	1	-98,0	51	40	-21,6
	Total	167	542	224,6	1 193	2 961	148,2
Beurre en l'état	U.E.	25 657	37 622	46,6	187 859	313 694	67,0
	Tiers	1 715	910	-46,9	7 877	7 592	-3,6
	Total	27 372	38 532	40,8	195 736	321 286	64,1
Beurre anhydre	U.E.	5 411	8 117	50,0	43 741	65 068	48,8
	Tiers	0	0		18	980	5 344,4
	Total	5 411	8 117	50,0	43 759	66 048	50,9
Total Beurre (eq beurre) (en l'état + anhydre)	U.E.	32 258	47 525	47,3	241 223	393 077	63,0
	Tiers	1 715	910	-46,9	7 899	8 788	11,3
	Total	33 973	48 435	42,6	249 122	401 865	61,3
Poudre de lait écrémé	U.E.	3 098	5 084	64,1	32 873	38 891	18,3
	Tiers	0	0		198	753	280,3
	Total	3 098	5 084	64,1	33 071	39 644	19,9
Autres poudres	U.E.	5 020	6 051	20,5	33 518	39 065	16,5
	Tiers	46	0	-100,0	261	992	280,1
	Total	5 066	6 051	19,4	33 779	40 057	18,6
Lactosérum	U.E.	7 092	12 694	79,0	63 951	99 812	56,1
	Tiers	423	662	56,5	4 959	6 280	26,6
	Total	7 515	13 356	77,7	68 910	106 092	54,0
Laits concentrés	U.E.	5 027	5 609	11,6	51 389	61 709	20,1
	Tiers	0	0		3 547	1 424	-59,9
	Total	5 027	5 609	11,6	54 936	63 133	14,9
Tous fromages	U.E.	79 782	85 929	7,7	743 634	751 068	1,0
	Tiers	4 511	4 038	-10,5	32 301	31 402	-2,8
	Total	84 293	89 967	6,7	775 935	782 470	0,8
Caséines et caséinates	U.E.	2 005	2 752	37,3	16 313	20 112	23,3
	Tiers	944	307	-67,5	5 616	5 832	3,8
	Total	2 949	3 059	3,7	21 929	25 944	18,3
Autres produits laitiers	U.E.	10 324	11 158	8,1	103 032	99 601	-3,3
	Tiers	485	696	43,5	4 139	6 076	46,8
	Total	10 809	11 854	9,7	107 171	105 677	-1,4
Aliments veaux	U.E.	7 492	7 802	4,1	51 606	63 791	23,6
	Tiers	0	0		0	4	
	Total	7 492	7 802	4,1	51 606	63 795	23,6
Autres produits à base de lait (préparations alimentaires et glaces de consommation)	U.E.	43 154	44 020	2,0	414 518	409 487	-1,2
	Tiers	4 327	4 046	-6,5	32 408	36 911	13,9
	Total	47 481	48 066	1,2	446 926	446 398	-0,1

Source : Douanes