



FranceAgriMer

Unité STRUCTURATION de DONNEES

COMMERCE EXTERIEUR FRANÇAIS LAIT et PRODUITS LAITIERS

Mars 2010

Exportations européennes vers les Pays Tiers

Laits liquides

Crème

Yoghourts et autres laits fermentés

Beurre

Beurre anhydre

Lait écrémé en poudre

Lait entier en poudre

Fromages

Laits concentrés Lactosérum

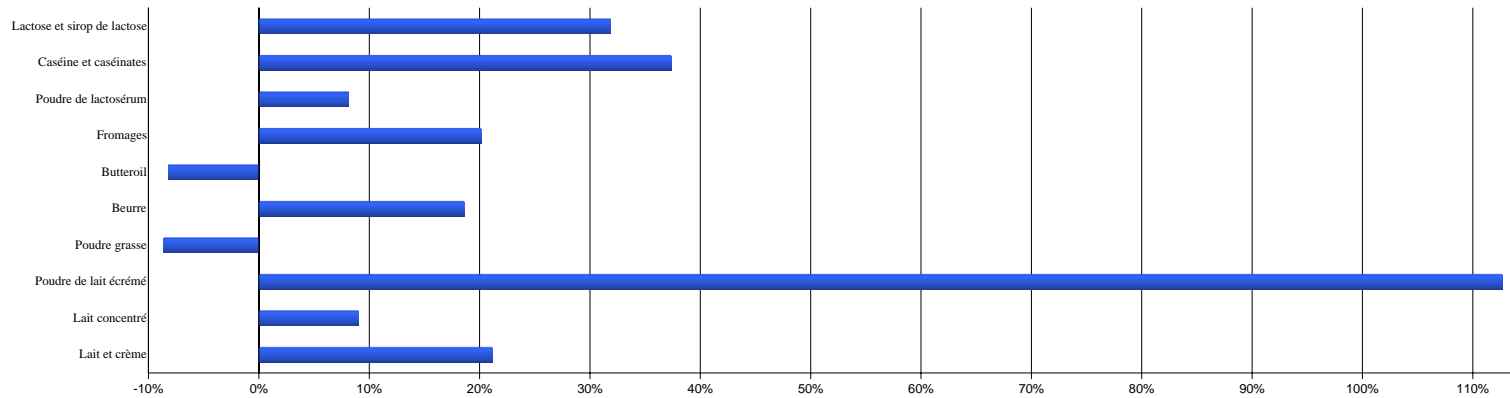
Composants naturels du lait

Caséines et caséinates

Aliments veaux

Bilan du commerce extérieur (en quantité et en valeur)

EXPORTATIONS EUROPÉENNES VERS LES PAYS TIERS
ÉVOLUTION CUMULÉE UE à 27
3 mois 2010



EXPORTATIONS CUMULÉES

Produit	Année	Belg	Bulg.	R.Tch	Dan	All	Est	Irl	Grèce	Esp	Fr	Italie	Chyp	Lett.	Litu.	Lux.	Hong	Malte	P.Bas	Aut	Pol	Port	Rou	Sloven	Slovaq	Finl	Suède	R.uni	UE à 27	% 2010/2009
		3	3	3	3	3	3	3	3	3	3	3	3	3	3	3	3	3	3	3	3	3	3	3	3	3	3	3	2	
Lait et crème	2010	1,5	0,0	0,0	1,4	18,1	1,7	0,0	0,1	3,9	22,8	1,3	0,2	0,7	0,2	0,0	2,9	0,0	3,9	0,0	0,2	2,1	0,2	5,2	0,0	2,7	0,1	0,3	69,7	21,2%
	2009	2,1	0,0	0,3	1,3	16,5	0,1	0,0	0,0	3,8	18,9	0,8	0,1	0,8	0,6	0,0	0,5	0,0	2,4	0,2	0,4	1,5	0,2	3,6	0,4	2,0	0,1	0,7	57,5	
Lait concentré	2010	0,1	0,0	0,6	0,0	20,2	0,0	0,1	0,0	0,3	0,3	0,0	0,0	0,0	0,1	0,0	0,0	0,0	36,3	0,1	0,7	0,0	0,0	0,0	0,0	0,0	0,0	0,0	58,8	9,0%
	2009	0,2	0,0	0,1	0,0	13,5	0,0	0,0	0,3	0,3	0,1	0,0	0,0	0,0	1,4	0,0	0,0	0,0	37,5	0,0	0,3	0,1	0,0	0,0	0,0	0,0	0,0	0,1	53,9	
Poudre de lait écrémé	2010	25,1	0,0	1,2	1,1	13,7	1,7	2,4	0,0	0,0	15,3	0,1	0,0	0,1	3,2	0,0	0,0	0,0	17,2	0,1	4,8	0,1	0,0	0,1	0,2	2,3	1,4	1,9	92,0	112,7%
	2009	8,5	0,0	1,3	1,1	4,9	0,0	1,1	0,0	0,3	7,7	0,2	0,0	0,0	0,0	0,0	0,0	0,0	10,8	0,1	4,6	0,1	0,0	0,0	0,0	0,9	1,3	0,2	43,2	
Poudre grasse	2010	19,2	0,0	1,1	17,9	2,1	0,3	4,2	0,0	0,3	9,2	0,1	0,0	0,1	0,1	0,0	0,0	0,0	35,4	0,0	0,6	0,2	0,0	0,1	0,0	0,3	7,2	5,9	104,4	-8,6%
	2009	24,0	0,0	1,3	20,1	1,0	0,1	4,0	0,0	0,2	13,7	0,1	0,0	0,3	0,0	0,0	0,0	0,0	35,5	0,0	1,2	0,2	0,0	0,0	0,0	0,1	9,3	3,1	114,2	
Beurre	2010	1,6	0,0	0,2	2,4	6,1	0,5	0,8	0,0	0,1	4,7	0,0	0,0	0,0	0,3	0,0	0,0	0,0	7,3	0,0	0,8	0,1	0,0	0,1	0,0	5,1	0,1	0,5	30,7	18,6%
	2009	1,1	0,0	0,3	2,4	3,6	0,4	2,0	0,0	0,1	2,8	0,0	0,0	0,0	0,8	0,0	0,0	0,0	5,3	0,0	0,9	0,1	0,0	0,0	0,0	5,9	0,0	0,2	25,9	
Butteroil	2010	1,4	0,0	0,0	0,0	0,0	0,0	0,0	0,0	0,0	1,4	0,0	0,0	0,0	0,0	0,0	0,0	0,0	2,1	0,1	0,2	0,0	0,0	0,0	0,0	0,0	0,0	0,0	5,2	-8,2%
	2009	1,3	0,0	0,0	0,0	0,0	0,0	0,0	0,0	0,0	1,4	0,0	0,0	0,0	0,0	0,0	0,0	0,0	2,8	0,0	0,1	0,0	0,0	0,0	0,0	0,0	0,0	0,1	5,7	
Fromages	2010	0,6	1,3	0,8	9,9	35,4	1,8	4,8	1,2	2,2	18,9	15,2	0,6	0,6	5,1	0,0	1,9	0,0	20,6	3,4	8,5	0,5	0,2	0,7	0,2	9,3	0,3	1,4	145,4	20,1%
	2009	0,3	1,6	0,9	9,8	23,9	0,8	3,9	1,3	1,6	16,5	14,6	0,5	0,3	7,4	0,0	1,4	0,0	17,0	2,8	5,0	0,6	0,1	0,5	0,4	7,9	0,4	1,3	121,0	
Poudre de lactosérum	2010	2,0	0,0	2,5	1,1	8,5	1,0	1,4	0,0	0,7	29,0	0,2	0,0	0,6	1,5	0,0	0,2	0,0	13,7	1,0	10,8	0,0	0,0	0,0	0,0	6,9	0,0	0,2	81,3	8,2%
	2009	2,3	0,0	1,7	0,4	9,2	1,6	3,1	0,0	0,6	21,5	0,3	0,0	0,3	2,7	0,0	0,3	0,0	13,5	0,5	9,1	0,0	0,0	0,0	0,0	7,8	0,0	0,2	75,2	
Caséine et caséinates (1)	2010	0,0	0,0	0,0	0,8	2,2	0,0	3,0	0,1	0,0	2,7	0,2	0,0	0,0	0,0	0,0	0,0	0,0	(s)	0,0	0,0	0,0	0,0	0,0	0,0	0,0	0,0	0,0	9,1	37,4%
	2009	0,0	0,0	0,0	0,6	1,0	0,0	2,1	0,0	0,0	2,6	0,2	0,0	0,0	0,0	0,0	0,0	0,0	(s)	0,0	0,0	0,0	0,0	0,0	0,0	0,0	0,0	0,0	6,6	
Lactose et sirop de lactose	2010	0,1	0,0	0,0	0,2	9,4	0,8	0,0	0,1	0,0	1,9	1,8	0,0	0,0	1,5	0,0	0,0	0,0	14,3	0,1	0,0	0,0	0,0	0,0	0,0	0,0	0,0	0,0	30,3	31,9%
	2009	0,0	0,0	0,0	0,2	6,8	0,0	0,0	0,0	0,1	0,9	1,6	0,0	0,0	1,8	0,0	0,0	0,0	11,3	0,0	0,0	0,0	0,0	0,0	0,0	0,0	0,0	0,2	23,0	

(1) Hors Pays-Bas

(s) : Secret Statistique

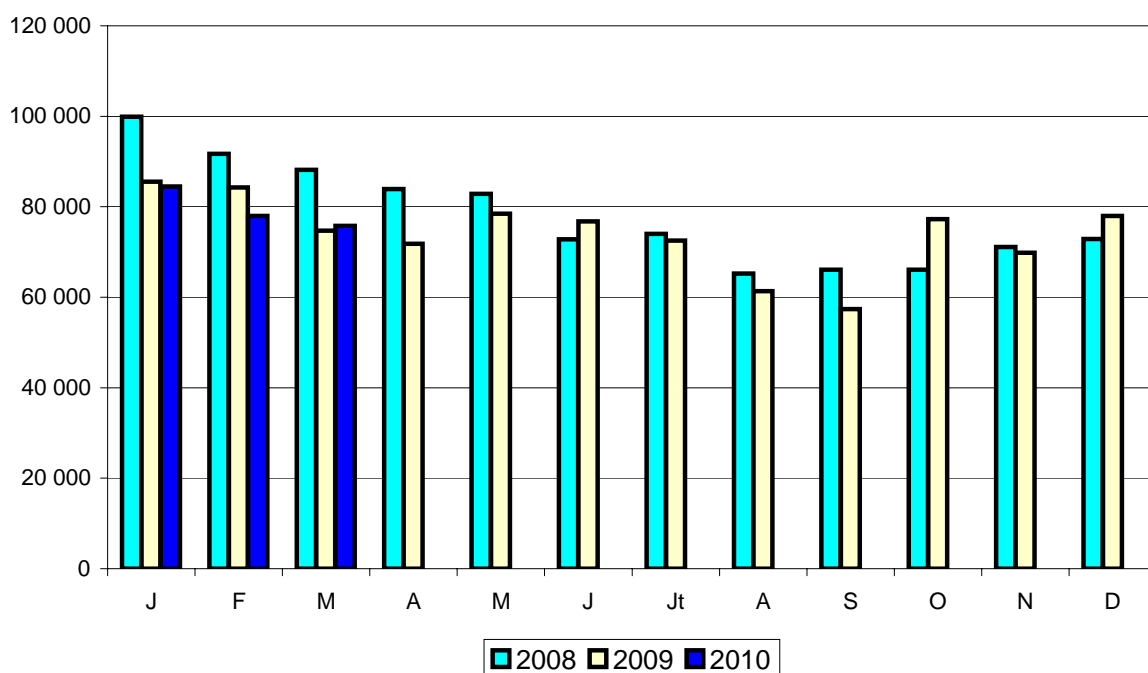
Source : Commission de l'Union Européenne

COMMERCE EXTERIEUR FRANCE

EXPORTATIONS de LAITS LIQUIDES

Tonnes	Mars 2009	Mars 2010	Evolution (%)	Cumul 2009	Cumul 2010	Evolution (%)
Total lait liquide	74 657	75 744	1,5	244 475	209 642	-14,2
UE à 27	70 030	70 184	0,2	230 215	193 935	-15,8
Tiers	4 627	5 560	20,2	14 260	15 707	10,1
Total conditionnés (< 2 litres)	25 736	28 898	12,3	75 193	61 424	-18,3
UE à 27	25 712	28 450	10,6	75 122	59 976	-20,2
Italie	7 449	13 887	86,4	22 456	26 848	19,6
Espagne	9 760	7 607	-22,1	28 990	16 647	-42,6
UEBL	1 758	1 430	-18,7	5 020	3 315	-34,0
Royaume-Uni	1 411	1 406	-0,4	4 236	2 685	-36,6
Portugal	5 187	4 029	-22,3	14 011	10 251	-26,8
Tiers	2 508	3 326	32,6	7 957	9 430	18,5
Liban	24	448	1 766,7	71	1 448	1 939,4
Sénégal	416	455	9,4	1 576	1 159	-26,5
Gabon	319	232	-27,3	872	786	-9,9
Mayotte	323	366	13,3	719	972	35,2
Andorre	225	272	20,9	923	761	-17,6
Polynésie française	197	234	18,8	515	664	28,9
Total vrac (> 2 litres)	46 437	43 968	-5,3	161 396	140 236	-13,1
UE à 27	44 318	41 734	-5,8	155 093	133 959	-13,6
Espagne	23 542	13 212	-43,9	77 908	45 438	-41,7
Italie	13 278	18 684	40,7	52 765	54 350	3,0
Allemagne	3 772	4 952	31,3	11 773	15 502	31,7
UEBL	3 364	4 266	26,8	12 017	17 134	42,6
Tiers	2 119	2 234	5,4	6 303	6 277	-0,4
Suisse	2 101	2 225	5,9	6 277	6 268	-0,1

Source : Douanes

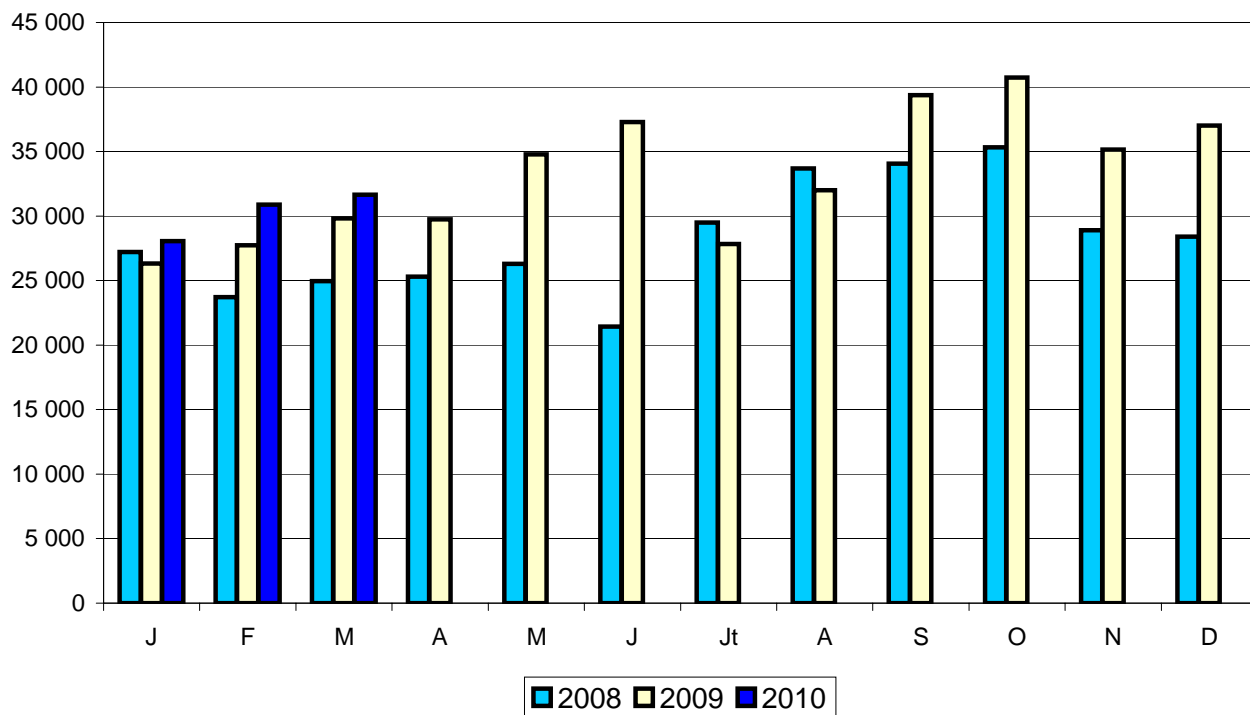


COMMERCE EXTERIEUR FRANCE

IMPORTATIONS de LAITS LIQUIDES

Tonnes	Mars 2009	Mars 2010	Evolution (%)	Cumul 2009	Cumul 2010	Evolution (%)
Total lait liquide	29 817	31 645	6,1	83 871	90 333	7,7
UE à 27	29 813	31 645	6,1	83 867	90 333	7,7
Tiers	4	0	-100,0	4	0	-100,0
Total conditionnés (< 2 litres)	21 452	23 361	8,9	60 313	65 999	9,4
UE à 27	21 448	23 361	8,9	60 309	65 999	9,4
UEBL	8 837	6 851	-22,5	24 723	16 522	-33,2
Allemagne	10 959	16 326	49,0	31 148	49 007	57,3
Tiers	4	0	-100,0	4	0	-100,0
Total vrac (> 2 litres)	8 365	8 284	-1,0	23 558	24 334	3,3
UE à 27	8 365	8 284	-1,0	23 558	24 334	3,3
UEBL	1 470	2 958	101,2	5 632	6 634	17,8
Espagne	1 918	766	-60,1	5 117	4 383	-14,3
Pays-Bas	2 970	873	-70,6	7 493	3 460	-53,8
Allemagne	646	650	0,6	1 797	1 607	-10,6
Tiers	0	0		0	0	

Source : Douanes



COMMERCE EXTERIEUR FRANCE

CREME

EXPORTATIONS	Tonnes					
	Mars 2009	Mars 2010	Evolution (%)	Cumul 2009	Cumul 2010	Evolution (%)
Total crème	15 432	23 432	51,8	37 573	64 095	70,6
UE à 27	13 849	21 177	52,9	33 019	57 258	73,4
Tiers	1 583	2 255	42,5	4 554	6 837	50,1
Crème conditionnée	3 355	3 837	14,4	9 104	10 165	11,7
UE à 27	1 774	1 625	-8,4	4 624	3 470	-25,0
UEBL	549	582	6,0	1 315	1 171	-11,0
Royaume-Uni	126	146	15,9	549	350	-36,2
Espagne	251	254	1,2	763	692	-9,3
Grèce	35	59	68,6	185	164	-11,4
Italie	692	289	-58,2	1 457	543	-62,7
Tiers	1 581	2 212	39,9	4 480	6 695	49,4
Taiwan	312	394	26,3	639	1 278	100,0
Hong Kong	121	173	43,0	383	548	43,1
Arabie Saoudite	85	97	14,1	370	338	-8,6
Indonésie	62	106	71,0	206	370	79,6
Chine	54	206	281,5	177	637	259,9
Crème vrac	12 077	19 595	62,3	28 469	53 930	89,4
UE à 27	12 075	19 552	61,9	28 395	53 788	89,4
UEBL	3 562	2 766	-22,3	9 027	8 546	-5,3
Italie	221	2 201	895,9	688	4 607	569,6
Allemagne	5 265	11 238	113,4	10 864	32 327	197,6
Espagne	2 833	1 585	-44,1	7 206	4 480	-37,8
Tiers	2	43	2 050,0	74	142	91,9
Liban	0	21		42	62	47,6

IMPORTATIONS

Total crème	17 394	16 458	-5,4	54 712	48 192	-11,9
UE à 27	17 389	16 451	-5,4	54 698	48 177	-11,9
Tiers	5	7	40,0	14	15	7,1
Crème conditionnée	6 313	6 620	4,9	19 481	21 459	10,2
UE à 27	5 779	6 056	4,8	16 583	18 352	10,7
UEBL	3 555	3 856	8,5	8 724	10 163	16,5
Allemagne	1 323	1 501	13,5	3 652	4 057	11,1
Espagne	534	564	5,6	2 898	3 107	7,2
Tiers	5	6		14	14	
Crème vrac	11 610	10 396	-10,5	38 115	29 826	-21,7
UE à 27	11 610	10 395	-10,5	38 115	29 825	-21,7
Espagne	1 288	2 432	88,8	6 686	6 846	2,4
UEBL	7 530	6 584	-12,6	22 297	18 778	-15,8
Royaume-Uni	1 068	960	-10,1	4 252	3 092	-27,3
Allemagne	140	114	-18,6	1 068	393	-63,2
Pays-Bas	281	113	-59,8	1 044	316	-69,7
Tiers	0	1		0	1	

Source : Douanes

COMMERCE EXTERIEUR FRANCE

YOGHOURTS

EXPORTATIONS	Tonnes					
	Mars 2009	Mars 2010	Evolution (%)	Cumul 2009	Cumul 2010	Evolution (%)
Total yoghourts	21 261	20 925	-1,6	63 766	59 866	-6,1
UE à 27	21 042	20 589	-2,2	63 165	59 061	-6,5
Tiers	219	336	53,4	601	805	33,9
Yoghourts nature	4 969	4 679	-5,8	15 450	12 539	-18,8
UE à 27	4 960	4 625	-6,8	15 441	12 433	-19,5
Espagne	2 591	1 844	-28,8	8 614	5 111	-40,7
UEBL	1 341	1 878	40,0	3 946	4 899	24,2
Royaume-Uni	302	227	-24,8	763	500	-34,5
Portugal	486	412	-15,2	1 282	1 173	-8,5
Allemagne	33	12	-63,6	228	104	-54,4
Pays-Bas	145	147	1,4	436	400	-8,3
Tiers	9	54	500,0	9	106	1 077,8
Yoghourts aromatisés	16 292	16 246	-0,3	48 316	47 327	-2,0
UE à 27	16 082	15 964	-0,7	47 724	46 628	-2,3
Espagne	6 121	5 314	-13,2	15 845	14 590	-7,9
Royaume-Uni	3 749	4 416	17,8	14 790	14 628	-1,1
UEBL	1 965	1 838	-6,5	5 368	5 104	-4,9
Portugal	2 991	3 231	8,0	8 018	8 628	7,6
Italie	515	645	25,2	1 627	1 699	4,4
Tiers	210	282	34,3	592	699	18,1
Andorre	28	49	75,0	86	128	48,8
Russie	114	143	25,4	276	346	25,4

IMPORTATIONS

Total yoghourts	4 659	4 719	1,3	13 856	12 035	-13,1
UE à 27	4 498	4 555	1,3	13 439	11 661	-13,2
Allemagne	2 872	3 374	17,5	8 663	8 618	-0,5
Espagne	809	559	-30,9	2 403	1 426	-40,7
UEBL	420	347	-17,4	1 228	849	-30,9
Tiers	161	164	1,9	417	374	-10,3
Suisse	161	158	-1,9	417	366	-12,2

AUTRES LAITS FERMENTÉS

EXPORTATIONS	(tonnes)					
	Mars 2009	Mars 2010	Evolution (%)	Cumul 2009	Cumul 2010	Evolution (%)
Total autres laits fermentés	16 018	18 144	13,3	47 561	50 945	7,1
UE à 27	15 863	17 777	12,1	46 948	49 771	6,0
Royaume-Uni	7 629	9 178	20,3	23 281	26 762	15,0
UEBL	2 187	2 020	-7,6	5 890	5 578	-5,3
Pays-Bas	2 074	1 243	-40,1	5 685	3 549	-37,6
Espagne	2 378	2 148	-9,7	7 338	5 796	-21,0
Irlande	657	600	-8,7	1 773	1 938	9,3
Italie	422	872	106,6	1 334	1 825	36,8
Tiers	155	367	136,8	613	1 174	91,5
Indonésie	0	0		0	512	

IMPORTATIONS

Total autres laits fermentés	5 196	5 945	14,4	15 825	16 357	3,4
UE à 27	4 891	5 672	16,0	15 044	15 681	4,2
UEBL	3 529	4 252	20,5	10 624	12 023	13,2
Allemagne	889	587	-34,0	2 651	1 561	-41,1
Espagne	245	541	120,8	723	1 323	83,0
Tiers	305	273	-10,5	781	676	-13,4
Suisse	305	273	-10,5	781	674	-13,7

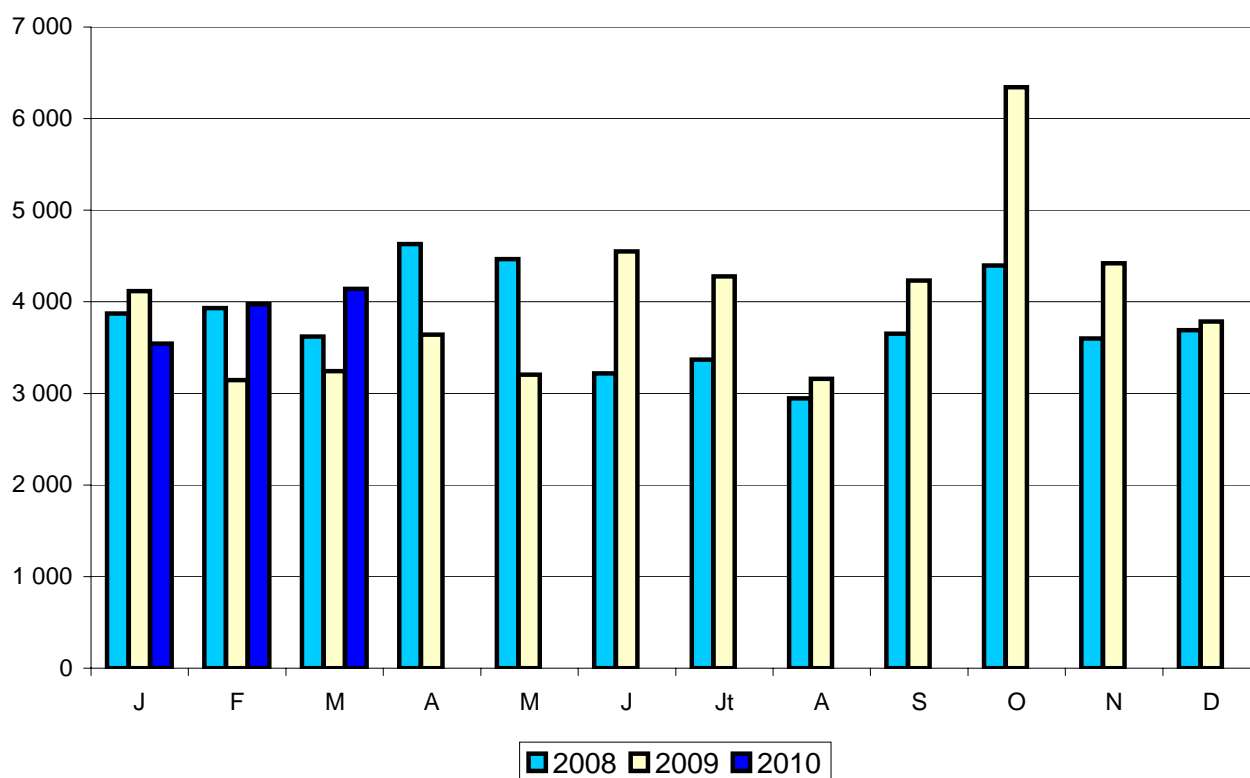
Source : Douanes

COMMERCE EXTERIEUR FRANCE

EXPORTATIONS de BEURRE

Tonnes	Mars 2009	Mars 2010	Evolution (%)	Cumul 2009	Cumul 2010	Evolution (%)
Total beurre en l'état	3 242	4 142	27,8	10 501	11 635	10,8
UE à 27	2 309	2 433	5,4	7 703	6 947	-9,8
Tiers	933	1 709	83,2	2 798	4 688	67,5
Total conditionné (< 1 kg)	2 167	2 725	25,7	6 113	7 710	26,1
UE à 27	1 405	1 525	8,5	3 905	4 483	14,8
Irlande	266	293	10,2	910	1 093	20,1
Royaume-Uni	261	263	0,8	662	725	9,5
Espagne	277	231	-16,6	753	623	-17,3
UEBL	233	480	106,0	606	1 300	114,5
Tiers	762	1 200	57,5	2 208	3 227	46,2
Emirats Arabes Unis	16	11	-31,3	83	119	43,4
Russie	58	324	458,6	212	821	287,3
Maroc	28	1	-96,4	65	74	13,8
Taiwan	19	47	147,4	81	205	153,1
Total vrac (> 1 kg)	1 075	1 417	31,8	4 388	3 925	-10,6
UE à 27	904	908	0,4	3 798	2 464	-35,1
UEBL	466	257	-44,8	1 623	906	-44,2
Pays-Bas	3	3	0,0	615	5	-99,2
Italie	117	162	38,5	478	470	-1,7
Royaume-Uni	64	96	50,0	181	221	22,1
Espagne	86	153	77,9	366	363	-0,8
Tiers	171	509	197,7	590	1 461	147,6
Algérie	0	135		0	486	
Chine	25	44	76,0	49	200	308,2

Source : Douanes

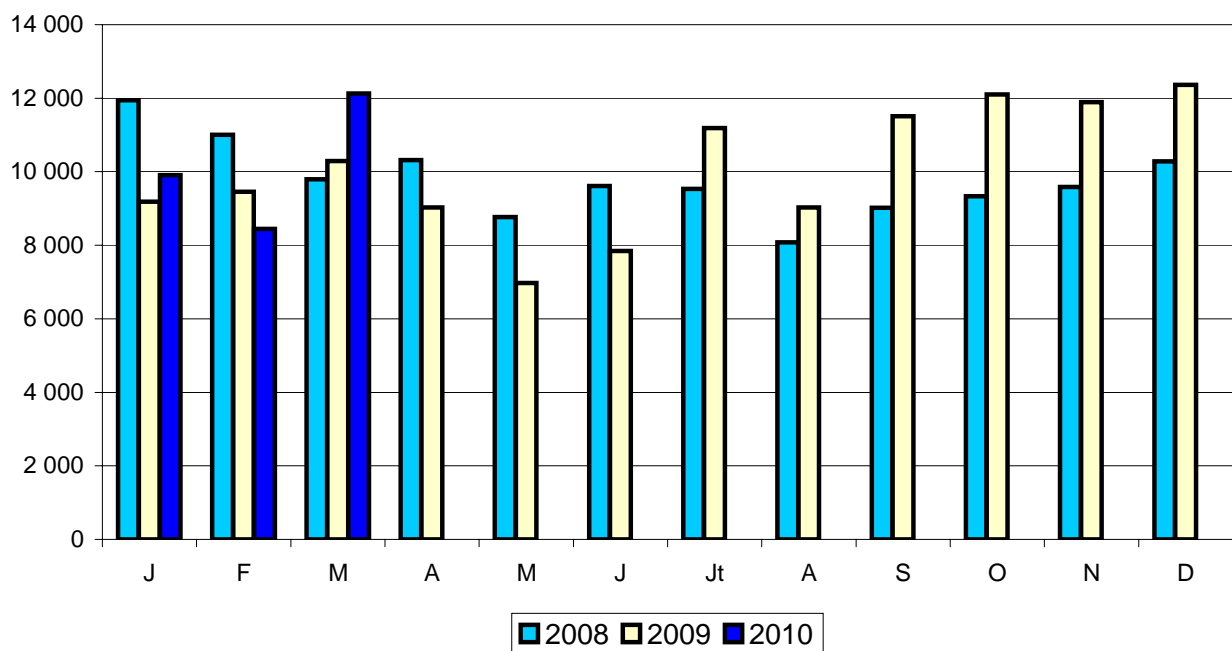


COMMERCE EXTERIEUR FRANCE

IMPORTATIONS de BEURRE

Tonnes	Mars 2009	Mars 2010	Evolution (%)	Cumul 2009	Cumul 2010	Evolution (%)
Total beurre en l'état	10 292	12 131	17,9	28 933	30 455	5,3
UE à 27	10 006	11 964	19,6	27 689	28 949	4,6
Tiers	286	167	-41,6	1 244	1 506	21,1
Total conditionné (< 1 kg)	262	517	97,3	768	1 614	110,2
UE à 27	261	516	97,7	766	1 612	110,4
Allemagne	166	183	10,2	485	697	43,7
UEBL	64	185	189,1	197	578	193,4
Pays-Bas	10	12	20,0	28	24	-14,3
Tiers	1	1	0,0	2	2	0,0
Total vrac (> 1 kg)	10 030	11 614	15,8	28 165	28 841	2,4
UE à 27	9 745	11 448	17,5	26 923	27 337	1,5
Irlande	1 160	1 219	5,1	3 232	3 467	7,3
Pays-Bas	2 677	2 589	-3,3	8 052	6 403	-20,5
Espagne	149	500	235,6	362	952	163,0
UEBL	1 169	1 755	50,1	3 258	4 465	37,0
Portugal	835	691	-17,2	2 438	1 117	-54,2
Allemagne	428	2 445	471,3	2 472	6 084	146,1
Finlande	814	1 274	56,5	2 284	2 493	9,2
Italie	184	133	-27,7	257	291	13,2
Royaume-Uni	1 424	305	-78,6	2 488	491	-80,3
Tiers	285	166	-41,8	1 242	1 504	21,1
Nouvelle-Zélande	285	91	-68,1	1 242	1 399	12,6
	0	0		0	0	

Source : Douanes



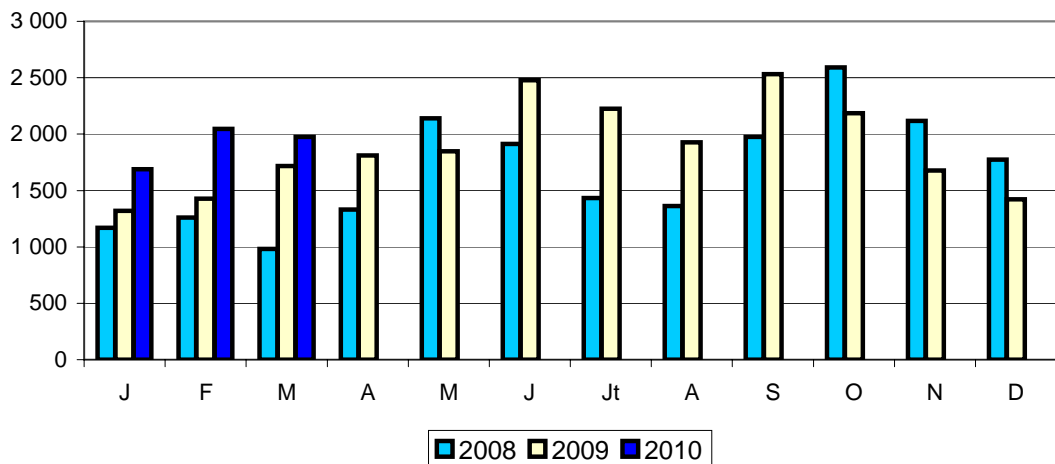
COMMERCE EXTERIEUR FRANCE

BEURRE ANHYDRE

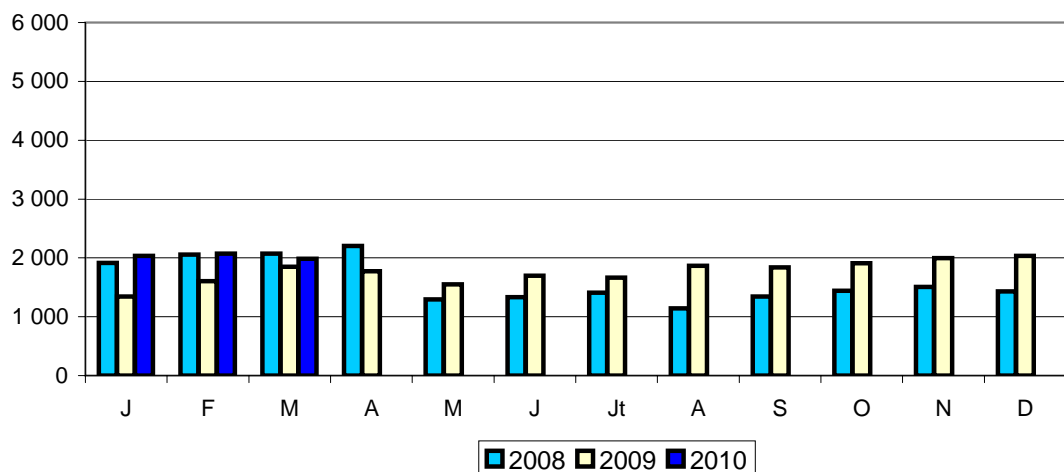
Tonnes	Mars 2009	Mars 2010	Evolution (%)	Cumul 2009	Cumul 2010	Evolution (%)
Total Exportations	1 718	1 976	15,0	4 468	5 709	27,8
UE à 27	1 093	1 498	37,1	3 057	4 295	40,5
Italie	730	763	4,5	2 143	2 353	9,8
Espagne	78	80	2,6	154	185	20,1
Grèce	91	91	0,0	224	264	17,9
Tiers	625	478	-23,5	1 411	1 414	0,2
Russie	151	0	-100,0	454	491	8,1
Arabie Saoudite	0	184		108	284	163,0
Total Importations	1 847	1 988	7,6	4 796	6 059	26,3
UE à 27	1 839	1 988	8,1	4 788	5 958	24,4
UEBL	1 484	1 465	-1,3	3 931	4 147	5,5
Espagne	66	94	42,4	158	419	165,2
Pays-Bas	70	116	65,7	292	313	7,2
Allemagne	124	152	22,6	254	761	199,6
Tiers	8	0	-100,0	8	101	1 162,5
Nouvelle-Zélande	8	0	-100,0	8	101	1 162,5

Source : Douanes

EXPORTATIONS



IMPORTATIONS

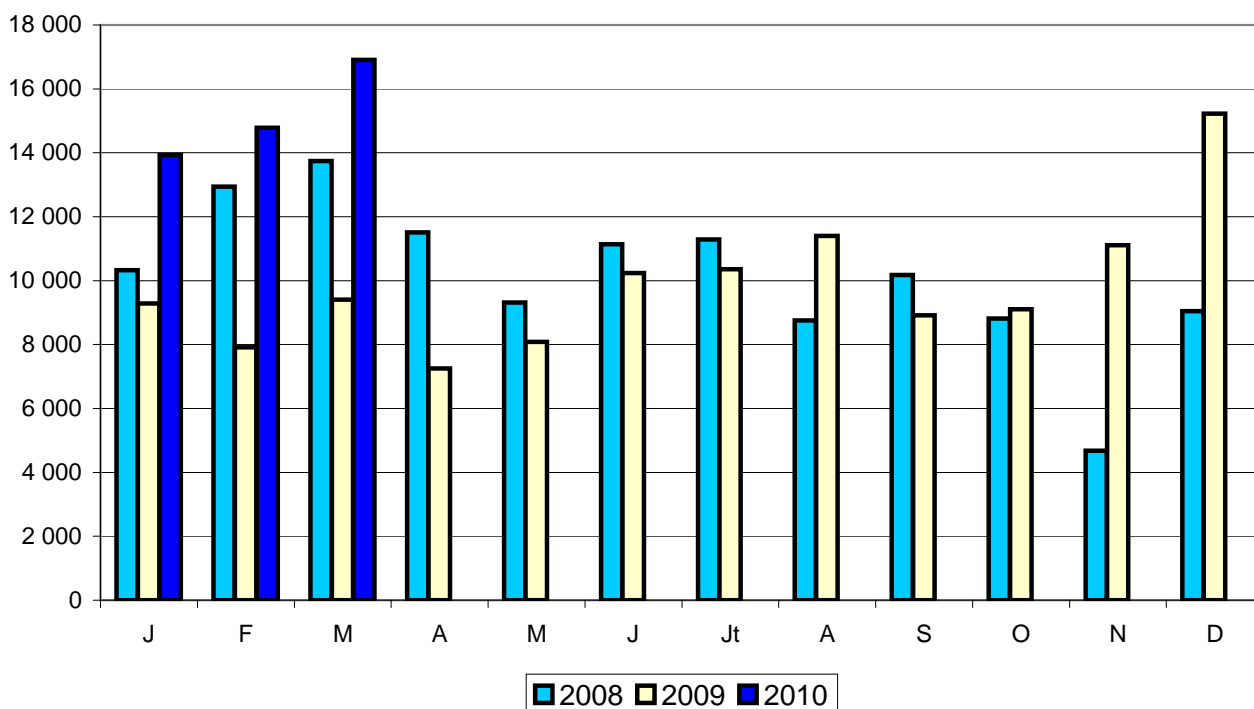


COMMERCE EXTERIEUR FRANCE

EXPORTATIONS de POUDRE de LAIT ÉCRÉMÉ

Tonnes	Mars 2009	Mars 2010	Evolution (%)	Cumul 2009	Cumul 2010	Evolution (%)
Total poudre de lait écrémé	9 408	16 909	79,7	26 611	45 621	71,4
UE à 27	7 158	11 340	58,4	17 670	30 272	71,3
Tiers	2 250	5 569	147,5	8 941	15 349	71,7
Total conditionné (< 2,5 kg)	292	226	-22,6	607	735	21,1
UE à 27	253	141	-44,3	494	532	7,7
Royaume-Uni	17	25	47,1	50	56	12,0
Italie	115	38	-67,0	200	129	-35,5
Allemagne	89	36	-59,6	156	266	70,5
Tiers	39	85	117,9	113	203	79,6
Total vrac (> 2,5 kg)	9 116	16 683	83,0	26 004	44 886	72,6
UE à 27	6 905	11 199	62,2	17 176	29 740	73,1
Italie	2 236	2 796	25,0	4 969	5 973	20,2
Espagne	1 250	769	-38,5	3 261	2 256	-30,8
Pays-Bas	2 491	2 962	18,9	4 094	6 634	62,0
UEBL	375	1 965	424,0	3 511	9 681	175,7
Allemagne	245	1 628	564,5	445	3 141	605,8
Royaume-Uni	59	191	223,7	423	775	83,2
Tiers	2 211	5 484	148,0	8 828	15 146	71,6
Algérie	534	798	49,4	5 651	2 232	-60,5
Philippines	0	689		0	2 201	
Indonésie	0	490		0	1 683	
Russie	0	2 142		0	4 135	

Source : Douanes

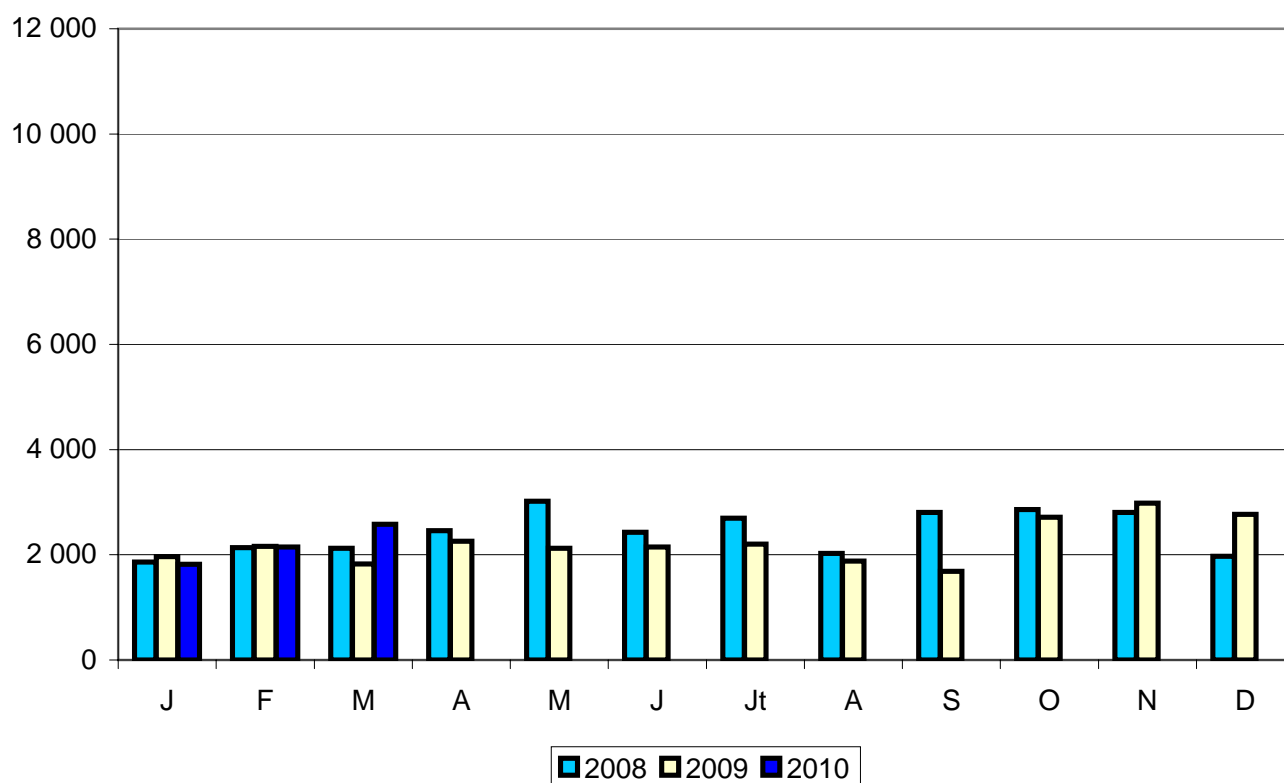


COMMERCE EXTERIEUR FRANCE

IMPORTATIONS de POUDRE de LAIT ÉCRÉMÉ

Tonnes	Mars 2009	Mars 2010	Evolution (%)	Cumul 2009	Cumul 2010	Evolution (%)
Total poudre de lait écrémé	1 824	2 578	41,3	5 949	6 540	9,9
UE à 27	1 797	2 470	37,5	5 922	6 144	3,7
UEBL	585	809	38,3	1 327	1 936	45,9
Pologne	229	24	-89,5	465	228	-51,0
Irlande	161	215	33,5	751	548	-27,0
Pays-Bas	77	684	788,3	719	1 380	91,9
Allemagne	320	440	37,5	1 209	798	-34,0
Tiers	27	108	300,0	27	396	1 366,7

Source : Douanes



COMMERCE EXTERIEUR FRANCE

POUDRE de LAIT ENTIER

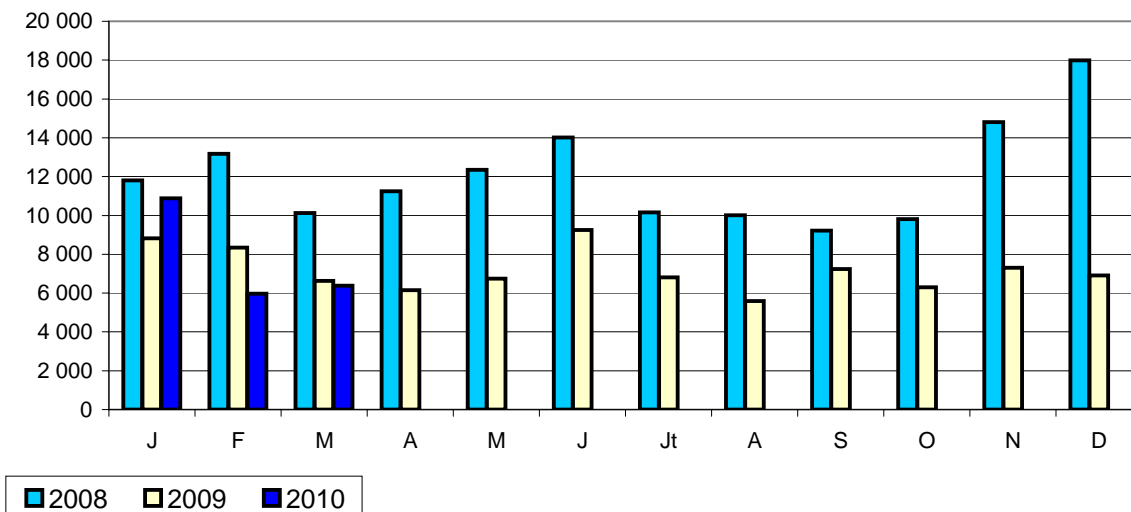
EXPORTATIONS	Tonnes					
	Mars 2009	Mars 2010	Evolution (%)	Cumul 2009	Cumul 2010	Evolution (%)
Total poudre de lait	6 622	6 372	-3,8	23 762	23 149	-2,6
UE à 27	3 376	4 006	18,7	10 057	13 922	38,4
Tiers	3 246	2 366	-27,1	13 705	9 227	-32,7
Total conditionnée (< 2,5 kg)	1 037	1 131	9,1	4 420	2 365	-46,5
UE à 27	39	47	20,5	460	82	-82,2
Italie	22	14	-36,4	63	25	-60,3
UEBL	12	10	-16,7	31	29	-6,5
Tiers	998	1 084	8,6	3 960	2 283	-42,3
Algérie	538	1 037	92,8	2 023	2 035	0,6
Total vrac (> 2,5 kg)	5 585	5 241	-6,2	19 342	20 784	7,5
UE à 27	3 337	3 959	18,6	9 597	13 840	44,2
UEBL	976	1 276	30,7	2 921	5 588	91,3
Royaume-Uni	312	432	38,5	1 102	1 108	0,5
Italie	750	587	-21,7	1 991	1 695	-14,9
Allemagne	435	455	4,6	1 532	1 783	16,4
Pays-Bas	503	743	47,7	1 176	2 574	118,9
Tiers	2 248	1 282	-43,0	9 745	6 944	-28,7
Algérie	707	292	-58,7	4 445	1 528	-65,6
Sénégal	204	126	-38,2	1 131	1 296	14,6
Mali	208	184	-11,5	384	726	89,1
Cameroun	104	0	-100,0	158	466	194,9

IMPORTATIONS

Total poudre de lait	1 320	2 294	73,8	3 901	4 862	24,6
UE à 27	1 298	2 294	76,7	3 838	4 853	26,4
UEBL	397	1 164	193,2	1 173	2 000	70,5
Pays-Bas	453	175	-61,4	1 352	1 038	-23,2
Allemagne	96	733	663,5	330	1 147	247,6
Autriche	66	18	-72,7	254	158	-37,8
Tiers	22	0	-100,0	63	9	-85,7

Source : Douanes

EXPORTATIONS



COMMERCE EXTERIEUR FRANCE

EXPORTATIONS de FROMAGES

Tonnes	Mars 2009	Mars 2010	Evolution (%)	Cumul 2009	Cumul 2010	Evolution (%)
Total tous fromages	50 456	55 986	11,0	140 401	145 499	3,6
UE à 27	44 395	48 622	9,5	123 935	126 763	2,3
Tiers	6 061	7 364	21,5	16 466	18 736	13,8
Total pâtes molles	14 265	15 791	10,7	38 769	40 087	3,4
UE à 27	12 830	14 072	9,7	34 685	35 456	2,2
Allemagne	5 238	5 748	9,7	14 146	14 188	0,3
UEBL	2 623	2 944	12,2	7 186	7 649	6,4
Royaume-Uni	1 057	1 322	25,1	3 001	3 308	10,2
Italie	1 191	1 445	21,3	3 242	3 853	18,8
Espagne	888	938	5,6	2 480	2 424	-2,3
Tiers	1 435	1 719	19,8	4 084	4 631	13,4
Etats-Unis	427	658	54,1	1 308	1 844	41,0
Suisse	305	326	6,9	783	839	7,2
Total pâtes pressées cuites	2 424	3 188	31,5	6 931	7 759	11,9
UE à 27	1 808	2 683	48,4	5 147	6 349	23,4
Allemagne	462	873	89,0	1 149	1 646	43,3
Espagne	324	365	12,7	955	943	-1,3
Italie	445	590	32,6	1 332	1 337	0,4
UEBL	298	350	17,4	950	1 008	6,1
Tiers	616	505	-18,0	1 784	1 410	-21,0
Etats-Unis	246	123	-50,0	676	383	-43,3
Total pâtes pressées non cuites	5 325	5 850	9,9	14 384	15 138	5,2
UE à 27	4 563	4 950	8,5	12 296	12 784	4,0
Allemagne	2 009	2 326	15,8	5 315	6 026	13,4
UEBL	1 193	1 262	5,8	3 330	3 372	1,3
Royaume-Uni	454	276	-39,2	1 187	710	-40,2
Italie	392	380	-3,1	1 052	1 029	-2,2
Tiers	762	900	18,1	2 088	2 354	12,7
Russie	260	365	40,4	821	893	8,8
Etats-Unis	134	154	14,9	345	430	24,6
Canada	88	147	67,0	181	341	88,4
Total fromages frais	17 386	18 687	7,5	49 803	50 192	0,8
UE à 27	16 560	17 622	6,4	47 775	47 643	-0,3
Royaume-Uni	6 256	6 644	6,2	18 705	18 591	-0,6
UEBL	2 603	3 066	17,8	7 186	7 380	2,7
Espagne	2 180	2 089	-4,2	6 683	6 268	-6,2
Italie	1 500	1 435	-4,3	4 248	4 156	-2,2
Tiers	826	1 065	28,9	2 028	2 549	25,7
Suisse	316	370	17,1	747	911	22,0
Corée du Sud	14	0	-100,0	20	115	475,0
Total pâtes persillées	1 086	980	-9,8	2 734	2 479	-9,3
UE à 27	973	900	-7,5	2 352	2 250	-4,3
Allemagne	277	254	-8,3	677	634	-6,4
Espagne	223	228	2,2	586	581	-0,9
UEBL	108	134	24,1	287	318	10,8
Royaume-Uni	101	110	8,9	243	286	17,7
Tiers	113	80	-29,2	382	229	-40,1
Total fromages fondus	5 091	5 288	3,9	11 885	10 741	-9,6
UE à 27	3 751	3 612	-3,7	10 269	9 473	-7,8
Allemagne	441	326	-26,1	1 244	871	-30,0
Espagne	966	1 016	5,2	2 653	2 648	-0,2
U.E.B.L.	804	934	16,2	2 005	2 492	24,3
Royaume-Uni	477	478	0,2	1 616	1 268	-21,5
Tiers	1 340	1 676	25,1	3 216	4 209	30,9
Japon	324	423	30,6	1 024	1 219	19,0
Emirats Arabes Unis	185	209	13,0	271	557	105,5
Suisse	124	118	-4,8	269	304	13,0
Total autres fromages	4 879	6 202	27,1	14 295	16 162	13,1
UE à 27	3 910	4 783	22,3	11 411	12 808	12,2
Allemagne	1 317	1 221	-7,3	3 809	3 459	-9,2
UEBL	1 100	1 211	10,1	3 239	3 164	-2,3
Espagne	598	966	61,5	1 947	2 693	38,3
Tiers	969	1 419	46,4	2 884	3 354	16,3
Suisse	304	353	16,1	907	938	3,4
Etats-Unis	206	283	37,4	720	731	1,5

Source : Douanes

COMMERCE EXTERIEUR FRANCE

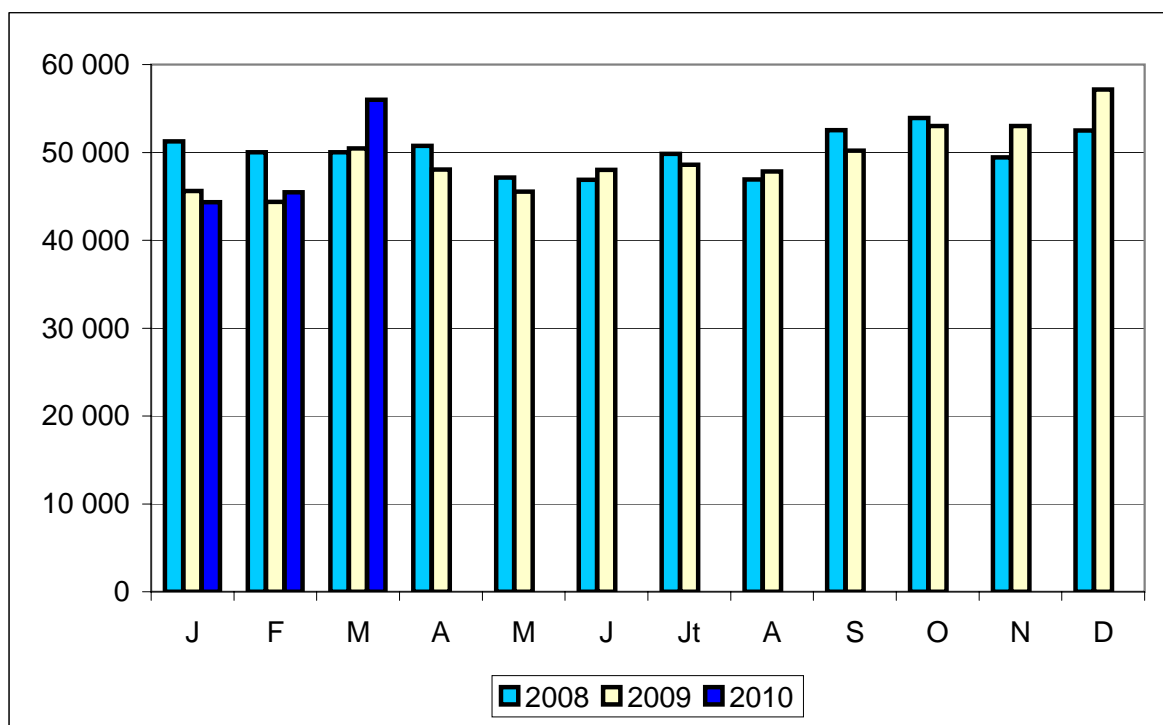
IMPORTATIONS de FROMAGES

Tonnes	Mars 2009	Mars 2010	Evolution (%)	Cumul 2009	Cumul 2010	Evolution (%)
Total tous fromages	24 194	23 762	-1,8	66 609	63 684	-4,4
UE à 27	23 483	22 939	-2,3	64 743	61 798	-4,5
Tiers	711	823	15,8	1 866	1 886	1,1
Total pâtes molles	2 477	2 163	-12,7	6 025	5 381	-10,7
UE à 27	2 463	2 138	-13,2	5 988	5 317	-11,2
Espagne	1 625	1 339	-17,6	3 464	2 477	-28,5
Pays-Bas	752	639	-15,0	2 308	2 491	7,9
Allemagne	47	71	51,1	105	126	20,0
Italie	7	5	-28,6	26	12	-53,8
Tiers	14	25	78,6	37	64	73,0
Total pâtes pressées cuites	4 354	3 352	-23,0	13 486	9 122	-32,4
UE à 27	3 877	2 794	-27,9	12 005	7 756	-35,4
Allemagne	2 544	1 993	-21,7	7 943	5 687	-28,4
Pays-Bas	752	361	-52,0	2 457	948	-61,4
Irlande	316	206	-34,8	797	442	-44,5
Tiers	477	558	17,0	1 481	1 366	-7,8
Suisse	477	558	17,0	1 481	1 366	-7,8
Total pâtes pressées non cuites	6 241	4 989	-20,1	16 413	15 653	-4,6
UE à 27	6 095	4 762	-21,9	16 237	15 233	-6,2
Pays-Bas	4 023	2 916	-27,5	10 410	9 274	-10,9
UEBL	478	351	-26,6	1 267	1 004	-20,8
Allemagne	519	313	-39,7	1 379	1 254	-9,1
Espagne	287	233	-18,8	1 009	806	-20,1
Tiers	146	227	55,5	176	420	138,6
Total fromages frais	3 839	4 406	14,8	10 570	10 470	-0,9
UE à 27	3 838	4 402	14,7	10 569	10 465	-1,0
Italie	1 727	1 843	6,7	4 369	4 008	-8,3
Allemagne	1 182	1 259	6,5	3 296	2 992	-9,2
Danemark	284	373	31,3	879	931	5,9
Espagne	207	176	-15,0	614	515	-16,1
UEBL	68	342	402,9	227	901	296,9
Tiers	1	4	300,0	1	5	400,0
Total pâtes persillées	393	561	42,7	1 225	1 451	18,4
UE à 27	393	559	42,2	1 225	1 443	17,8
Italie	315	450	42,9	936	1 173	25,3
Allemagne	59	60	1,7	159	160	0,6
Tiers	0	2		0	8	
Total fromages fondus	2 625	2 587	-1,4	7 263	6 996	-3,7
UE à 27	2 621	2 585	-1,4	7 256	6 992	-3,6
Allemagne	1 650	1 540	-6,7	4 458	4 112	-7,8
Royaume-Uni	496	590	19,0	1 487	1 595	7,3
Autriche	143	171	19,6	390	392	0,5
Tiers	4	2	-50,0	7	4	-42,9
Total autres fromages	4 777	6 278	31,4	13 091	16 207	23,8
UE à 27	4 196	5 699	35,8	11 463	14 592	27,3
Italie	1 654	1 814	9,7	4 656	5 074	9,0
Pays-Bas	537	1 265	135,6	1 591	2 300	44,6
UEBL	581	579	-0,3	1 628	1 615	-0,8
Rep. Tchèque	398	872	119,1	562	2 075	269,2
Tiers	69	5	-92,8	164	19	-88,4

Source : Douanes

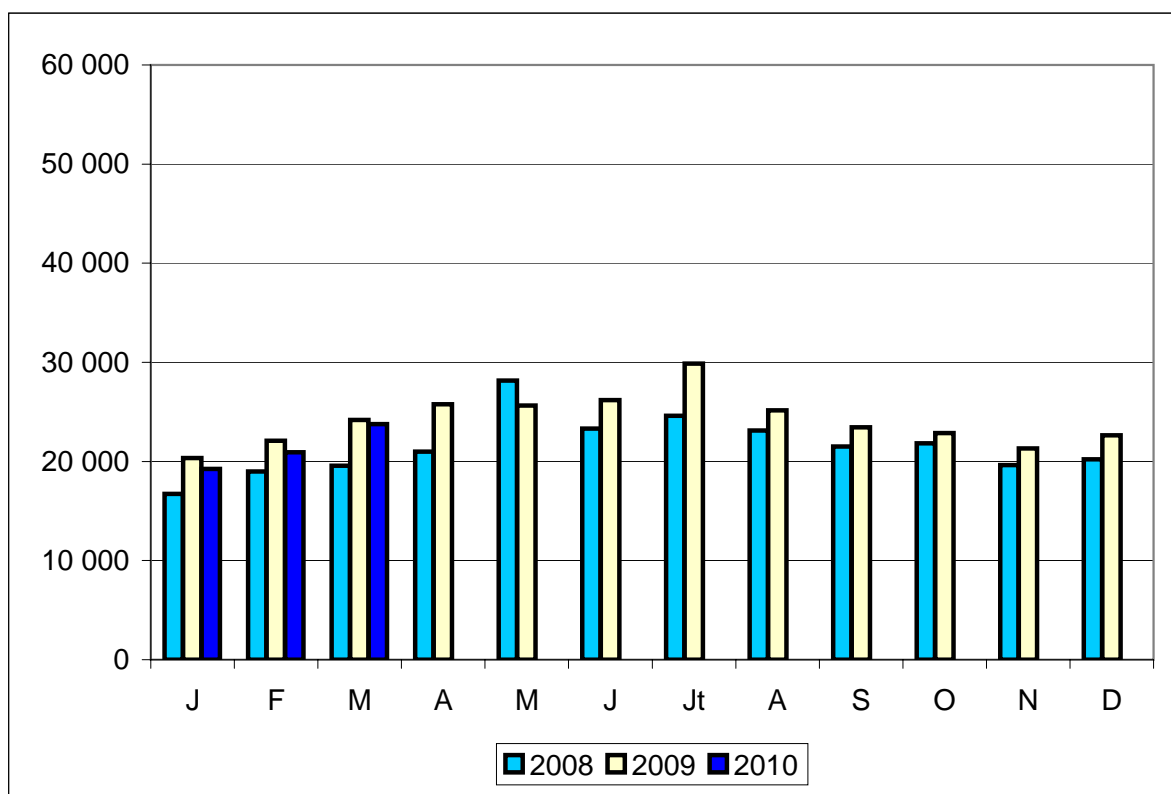
EXPORTATIONS DE FROMAGES

Tonnes



IMPORTATIONS DE FROMAGES

Tonnes



LAITS CONCENTRÉS

Tonnes

EXPORTATIONS

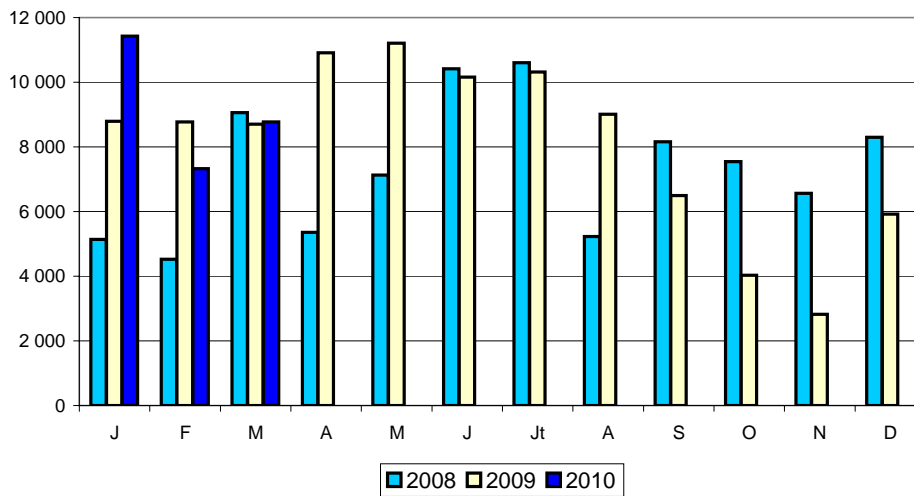
	Mars 2009	Mars 2010	Evolution (%)	Cumul 2009	Cumul 2010	Evolution (%)
Total tous laits concentrés	8 703	8 776	0,8	26 272	27 519	4,7
UE à 27	8 683	8 688	0,1	26 167	27 238	4,1
Espagne	3 928	1 143	-70,9	11 467	6 462	-43,6
Pays-Bas	255	680	166,7	1 113	1 155	3,8
Allemagne	1 416	2 797	97,5	4 373	6 709	53,4
Royaume-Uni	589	670	13,8	2 113	1 500	-29,0
Tiers	20	88	340,0	105	281	167,6
Croatie	0	73		48	243	406,3

IMPORTATIONS

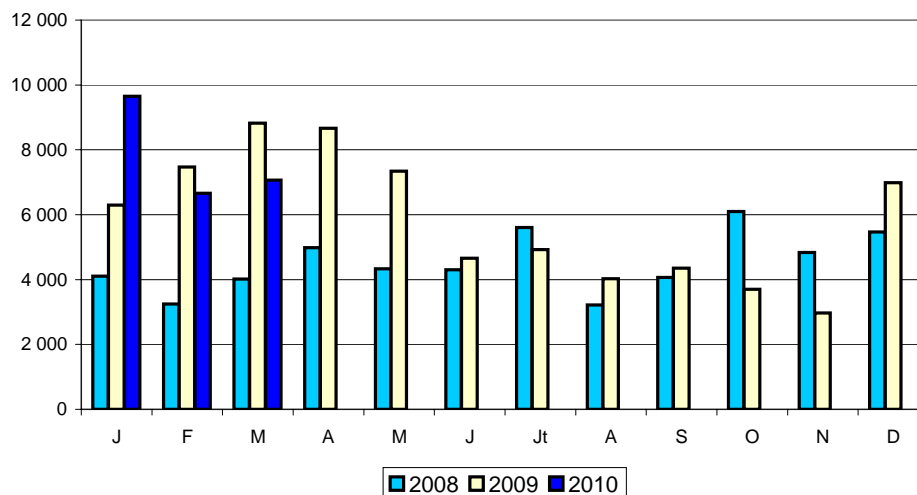
	Mars 2009	Mars 2010	Evolution (%)	Cumul 2009	Cumul 2010	Evolution (%)
Total tous laits concentrés	8 824	7 068	-19,9	22 583	23 342	3,4
UE à 27	7 354	7 068	-3,9	18 509	23 342	26,1
UEBL	5 287	5 475	3,6	13 007	18 699	43,8
Allemagne	1 308	837	-36,0	3 327	2 911	-12,5
Pays-Bas	488	439	-10,0	1 426	1 041	-27,0
Tiers	1 470	0	-100,0	4 074	0	-100,0

Source : Douanes

EXPORTATIONS



IMPORTATIONS



COMMERCE EXTERIEUR FRANCE

LACTOSERUM

EXPORTATIONS	Tonnes					
	Mars 2009	Mars 2010	Evolution (%)	Cumul 2009	Cumul 2010	Evolution (%)
Lactosérum en poudre	24 038	26 114	8,6	68 184	68 753	0,8
UE à 27	15 647	14 932	-4,6	43 898	38 408	-12,5
Pays-Bas	7 600	6 887	-9,4	23 703	18 559	-21,7
Espagne	2 221	1 802	-18,9	5 101	4 306	-15,6
UEBL	2 076	1 777	-14,4	5 176	5 254	1,5
Italie	1 142	1 366	19,6	3 135	3 732	19,0
Allemagne	1 497	2 239	49,6	3 701	4 697	26,9
Pologne	114	34	-70,2	420	193	-54,0
Tiers	8 391	11 182	33,3	24 286	30 345	24,9
Chine	277	1 038	274,7	3 529	3 177	-10,0
Indonésie	966	1 580	63,6	2 724	5 834	114,2
Thaïlande	547	1 068	95,2	1 773	3 083	73,9
Russie	1 222	852	-30,3	2 716	2 938	8,2
Lactosérum liquide	195	387	98,5	570	1 302	128,4
UE à 27	195	387	98,5	496	1 270	156,0
Allemagne	0	315		0	956	
Pays-Bas	31	23	-25,8	103	156	51,5
Tiers	0	0		74	32	-56,8

IMPORTATIONS

Lactosérum en poudre	7 052	6 443	-8,6	20 846	17 190	-17,5
UE à 27	7 044	6 427	-8,8	20 728	17 160	-17,2
Allemagne	1 578	1 589	0,7	4 844	4 678	-3,4
Italie	1 289	1 773	37,5	3 700	3 777	2,1
Espagne	1 104	1 232	11,6	3 542	3 075	-13,2
Pays-Bas	781	629	-19,5	2 530	1 910	-24,5
Tiers	8	16	100,0	118	30	-74,6
Lactosérum liquide	11 076	19 923	79,9	37 917	46 134	21,7
UE à 27	7 567	16 679	120,4	28 188	37 581	33,3
Allemagne	2 175	5 744	164,1	7 379	11 358	53,9
Italie	4 406	7 668	74,0	14 620	17 241	17,9
Pays-Bas	0	1 942		3 121	5 463	75,0
UEBL	471	762	61,8	1 674	1 577	-5,8
Espagne	321	51	-84,1	841	567	-32,6
Royaume-Uni	193	512	165,3	551	1 374	149,4
Tiers	3 509	3 244	-7,6	9 729	8 553	-12,1
Suisse	3 509	3 244	-7,6	9 729	8 553	-12,1

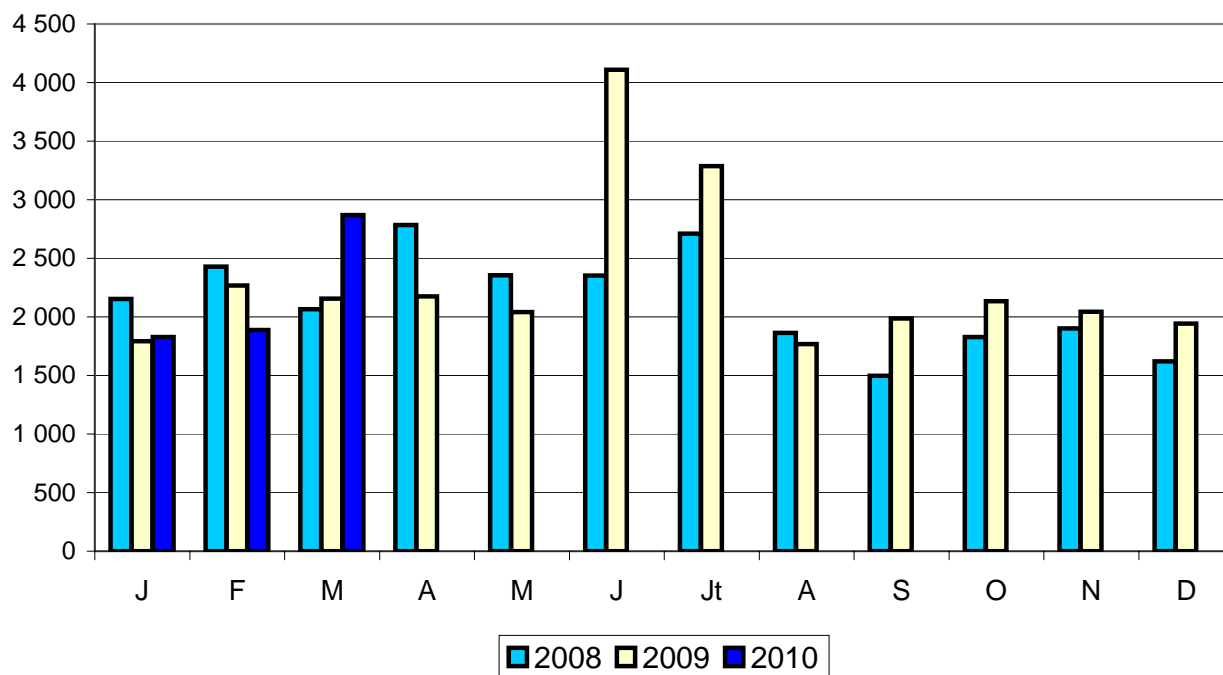
Source : Douanes

COMMERCE EXTERIEUR FRANCE

COMPOSANTS NATURELS du LAIT

Tonnes	Mars 2009	Mars 2010	Evolution (%)	Cumul 2009	Cumul 2010	Evolution (%)
Total Exportations	2 156	2 867	33,0	6 216	6 582	5,9
UE à 27	1 510	1 672	10,7	4 388	5 044	14,9
UEBL	314	295	-6,1	1 067	997	-6,6
Espagne	424	695	63,9	1 039	1 738	67,3
Italie	387	296	-23,5	929	931	0,2
Pays-Bas	48	16	-66,7	231	209	-9,5
Pologne	31	28	-9,7	159	152	-4,4
Grèce	38	16	-57,9	140	240	71,4
Tiers	646	1 195	85,0	1 828	1 538	-15,9
Total Importations	38	306	705,3	128	539	321,1
UE à 27	38	306	705,3	128	539	321,1
Irlande	0	93		3	204	6 700,0
Tiers	0	0		0	0	

Source : Douanes



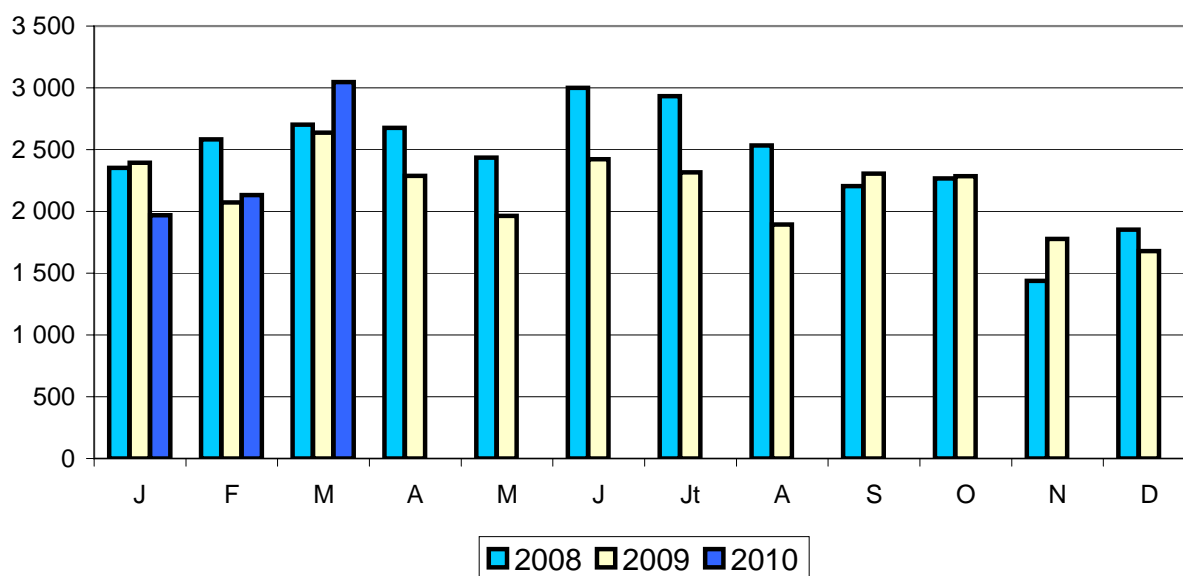
COMMERCE EXTERIEUR FRANCE

CASEINES et CASEINATES

Tonnes	Mars 2009	Mars 2010	Evolution (%)	Cumul 2009	Cumul 2010	Evolution (%)
Total Exportations	2 638	3 047	15,5	7 106	7 148	0,6
UE à 27	1 699	1 950	14,8	4 445	4 494	1,1
Espagne	441	490	11,1	1 260	1 077	-14,5
Italie	350	526	50,3	1 276	1 264	-0,9
UEBL	257	116	-54,9	652	300	-54,0
Allemagne	218	265	21,6	407	705	73,2
Tiers	939	1 097	16,8	2 661	2 654	-0,3
Etats Unis	60	103	71,7	340	291	-14,4
Mexique	168	148	-11,9	333	326	-2,1
Tunisie	129	166	28,7	277	352	27,1
Total Importations	678	466	-31,3	1 835	1 789	-2,5
UE à 27	457	441	-3,5	1 185	1 302	9,9
Danemark	51	41	-19,6	135	188	39,3
Allemagne	141	94	-33,3	286	267	-6,6
Pays-Bas	45	187	315,6	211	423	100,5
Tiers	221	25	-88,7	650	487	-25,1
Nouvelle Zélande	89	6	-93,3	219	114	-47,9
Australie	50	0	-100,0	82	75	-8,5
Chine	0	16		40	90	125,0

Source : Douanes

EXPORTATIONS

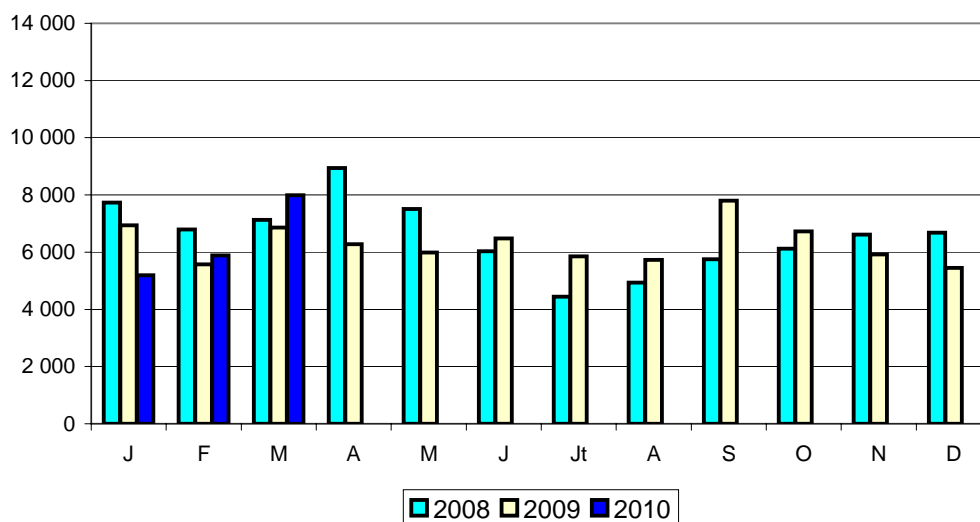


ALIMENTS VEAUX

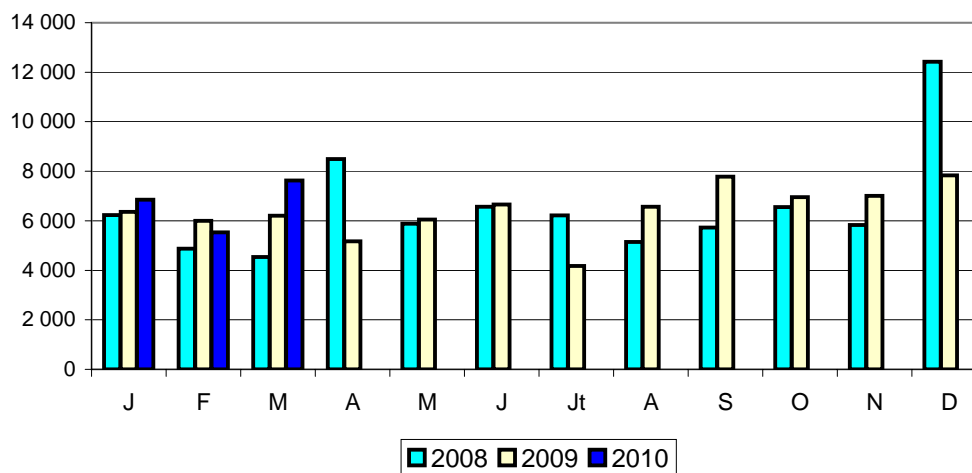
Tonnes	Mars 2009	Mars 2010	Evolution (%)	Cumul 2009	Cumul 2010	Evolution (%)
Total Exportations	6 866	7 987	16,3	19 368	19 043	-1,7
UE à 27	6 494	7 392	13,8	18 277	17 433	-4,6
Italie	4 228	5 218	23,4	11 471	11 775	2,7
Espagne	1 357	1 390	2,4	3 880	3 671	-5,4
Allemagne	298	28	-90,6	930	287	-69,1
Pays-Bas	24	24	0,0	73	48	-34,2
Tiers	372	595	59,9	1 091	1 610	47,6
Iran	161	336	108,7	439	974	121,9
Total Importations	6 205	7 632	23,0	18 567	20 021	7,8
UE à 27	6 205	7 632	23,0	18 567	20 021	7,8
Pays-Bas	6 175	7 629	23,5	18 507	19 973	7,9
Tiers	0	0		0	0	

Source : Douanes

EXPORTATIONS



IMPORTATIONS

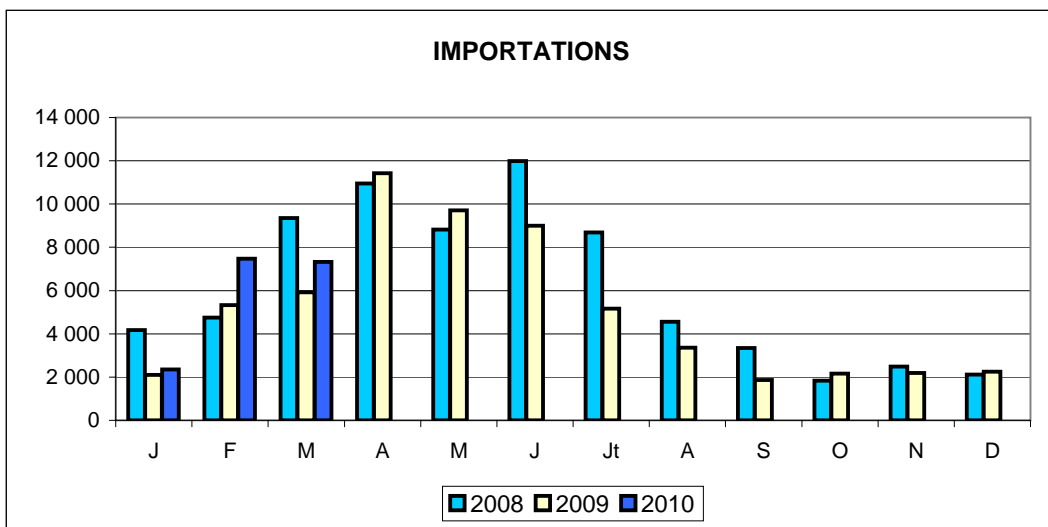
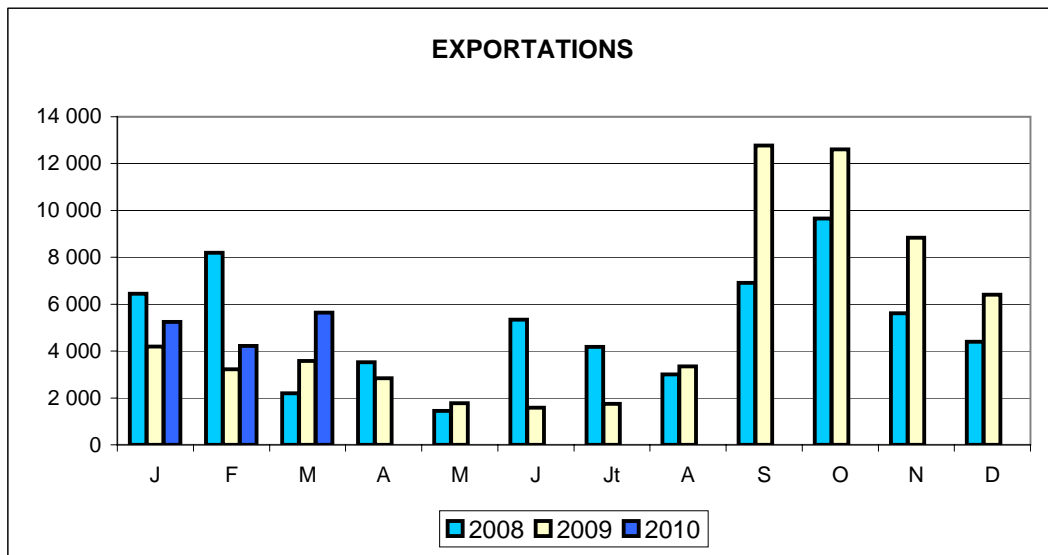


COMMERCE EXTERIEUR FRANCE

VEAUX DE HUIT JOURS

Têtes	Mars 2009	Mars 2010	Evolution (%)	Cumul 2009	Cumul 2010	Evolution (%)
Total Exportations	3 582	5 635	57,3	11 006	14 939	35,7
UE à 27	3 582	5 633	57,3	11 006	14 937	35,7
Espagne	1 520	3 443	126,5	6 722	10 127	50,7
Italie	2 062	2 169	5,2	4 165	4 774	14,6
Tiers	0	2		0	2	
Total Importations	5 921	7 327	23,7	13 349	16 746	25,4
UE à 27	5 921	7 327	23,7	13 349	16 746	25,4
Allemagne	1 144	1 137	-0,6	2 801	2 246	-19,8
Espagne	4 025	4 493	11,6	8 120	7 992	-1,6
Tiers	0	0		0	0	

Source : Douanes



COMMERCE EXTERIEUR FRANCE

BILAN en QUANTITÉ

- Import CAF - Export FAB -

Tonnes		Mars 2009	Mars 2010	Evolution (%)	Cumul 2009	Cumul 2010	Evolution (%)
Lait liquide	Import	47 210	48 103	1,9	138 583	138 526	0,0
	Export	90 157	99 192	10,0	282 130	273 795	-3,0
	Solde	42 947	51 089	19,0	143 547	135 269	-5,8
Yoghourts et autres laits fermentés	Import	9 856	10 664	8,2	29 680	28 392	-4,3
	Export	37 279	39 068	4,8	111 336	110 811	-0,5
	Solde	27 423	28 404	3,6	81 656	82 419	0,9
Beurre en l'état	Import	10 291	12 131	17,9	28 933	30 455	5,3
	Export	3 242	4 143	27,8	10 504	11 643	10,8
	Solde	-7 049	-7 988	13,3	-18 429	-18 812	2,1
Beurre anhydre	Import	1 847	1 988	7,6	4 797	6 059	26,3
	Export	1 718	1 976	15,0	4 467	5 709	27,8
	Solde	-129	-12	-90,7	-330	-350	6,1
Total beurre (en l'état + anhydre)	Import	12 138	14 119	16,3	33 730	36 514	8,3
	Export	4 960	6 119	23,4	14 971	17 352	15,9
	Solde	-7 178	-8 000	11,5	-18 759	-19 162	2,1
Poudre de lait écrémé	Import	1 824	2 578	41,3	5 949	6 540	9,9
	Export	9 409	16 908	79,7	26 612	45 622	71,4
	Solde	7 585	14 330	88,9	20 663	39 082	89,1
Autres poudres	Import	1 329	2 294	72,6	3 909	4 862	24,4
	Export	6 621	6 387	-3,5	23 785	23 165	-2,6
	Solde	5 292	4 093	-22,7	19 876	18 303	-7,9
Lactosérum	Import	18 127	26 366	45,5	58 762	63 323	7,8
	Export	24 232	26 501	9,4	68 754	70 054	1,9
	Solde	6 105	135	-97,8	9 992	6 731	-32,6
Laits concentrés	Import	8 824	7 068	-19,9	22 583	23 342	3,4
	Export	8 704	8 776	0,8	26 272	27 519	4,7
	Solde	-120	1 708	-1 523,3	3 689	4 177	13,2
Tous fromages	Import	24 195	23 762	-1,8	66 610	63 683	-4,4
	Export	50 457	55 987	11,0	140 428	145 500	3,6
	Solde	26 262	32 225	22,7	73 818	81 817	10,8
Caséines et caséinates	Import	678	466	-31,3	1 834	1 789	-2,5
	Export	2 638	3 047	15,5	7 106	7 148	0,6
	Solde	1 960	2 581	31,7	5 272	5 359	1,7
Composants naturels du lait	Import	38	306	705,3	128	539	321,1
	Export	2 156	2 868	33,0	6 216	6 583	5,9
	Solde	2 118	2 562	21,0	6 088	6 044	-0,7
Autres produits laitiers	Import	4 231	3 993	-5,6	11 590	10 034	-13,4
	Export	9 826	9 912	0,9	25 282	24 645	-2,5
	Solde	5 595	5 919	5,8	13 692	14 611	6,7
Aliments veaux	Import	6 205	7 632	23,0	18 567	20 021	7,8
	Export	6 865	7 986	16,3	19 368	19 043	-1,7
	Solde	660	354	-46,4	801	-978	-222,1
Autres produits à base de lait	Import	25 021	30 737	22,8	66 916	80 234	19,9
	Export	32 458	38 673	19,1	87 935	94 052	7,0
	Solde	7 437	7 936	6,7	21 019	13 818	-34,3

Source : Douanes

COMMERCE EXTÉRIEUR / FRANCE

ENSEMBLE des PRODUITS LAITIERS et PRODUITS à BASE de LAIT

Exportations FAB - Importations CAF

⇒ Milliers d'euros

	Mars 2009		Mars 2010		SOLDE		ÉVOLUTION
	EXPORTS	IMPORTS	EXPORTS	IMPORTS	2009	2010	
U.E.	392 744	245 771	438 238	263 345	146 973	174 893	19,0%
PAYS TIERS	133 512	12 619	165 217	12 411	120 893	152 806	26,4%
TOTAL	526 256	258 389	603 455	275 756	267 866	327 699	22,3%

	CUMUL 2008		CUMUL 2009		SOLDE CUMUL		ÉVOLUTION
	EXPORTS	IMPORTS	EXPORTS	IMPORTS	2009	2010	
U.E.	1 103 743	693 298	1 145 888	707 235	410 446	438 653	6,9%
PAYS TIERS	381 777	37 039	428 038	35 740	344 738	392 298	13,8%
TOTAL	1 485 520	730 337	1 573 925	742 974	755 184	830 951	10,0%

⇒ MATIERES GRASSES (Tonnes)

	Mars 2009		Mars 2010		SOLDE		ÉVOLUTION
	EXPORTS	IMPORTS	EXPORTS	IMPORTS	2009	2010	
U.E.	23 696	25 436	28 031	27 608	-1 740	423	-124,3%
PAYS TIERS	6 751	677	7 658	506	6 074	7 152	17,7%
TOTAL	30 447	26 112	35 689	28 114	4 334	7 575	74,8%

	CUMUL 2009		CUMUL 2010		SOLDE CUMUL		ÉVOLUTION
	EXPORTS	IMPORTS	EXPORTS	IMPORTS	2009	2010	
U.E.	66 731	71 903	75 355	73 084	-5 171	2 271	-143,9%
PAYS TIERS	19 447	2 244	21 465	2 217	17 203	19 249	11,9%
TOTAL	86 178	74 146	96 820	75 300	12 032	21 520	78,9%

⇒ MATIERES PROTEIQUES (Tonnes)

	Mars 2009		Mars 2010		SOLDE		ÉVOLUTION
	EXPORTS	IMPORTS	EXPORTS	IMPORTS	2009	2010	
U.E.	25 115	13 875	28 773	15 963	11 240	12 810	14,0%
PAYS TIERS	7 736	806	9 996	729	6 930	9 268	33,7%
TOTAL	32 851	14 681	38 769	16 692	18 170	22 078	21,5%

	CUMUL 2009		CUMUL 2010		SOLDE CUMUL		ÉVOLUTION
	EXPORTS	IMPORTS	EXPORTS	IMPORTS	2009	2010	
U.E.	70 663	39 886	75 967	41 702	30 777	34 265	11,3%
PAYS TIERS	23 421	2 241	25 994	1 896	21 180	24 097	13,8%
TOTAL	94 084	42 127	101 961	43 598	51 957	58 362	12,3%

⇒ M S U

	Mars 2009		Mars 2010		SOLDE		ÉVOLUTION
	EXPORTS	IMPORTS	EXPORTS	IMPORTS	2009	2010	
U.E.	48 811	39 311	56 804	43 571	9 500	13 233	39,3%
PAYS TIERS	14 487	1 483	17 654	1 235	13 004	16 419	26,3%
TOTAL	63 297	40 793	74 458	44 806	22 504	29 652	31,8%

	CUMUL 2009		CUMUL 2010		SOLDE CUMUL		ÉVOLUTION
	EXPORTS	IMPORTS	EXPORTS	IMPORTS	2009	2010	
U.E.	137 395	111 789	151 322	114 785	25 606	36 536	42,7%
PAYS TIERS	42 868	4 485	47 459	4 113	38 383	43 346	12,9%
TOTAL	180 263	116 274	198 781	118 898	63 989	79 882	24,8%

COMMERCE EXTERIEUR FRANCE

EXPORTATIONS de PRODUITS LAITIERS et PRODUITS à BASE de LAIT

Tonnes		Mars 2009	Mars 2010	Evolution (%)	Cumul 2009	Cumul 2010	Evolution (%)
Lait liquide	U.E.	70 030	70 185	0,2	230 215	193 935	-15,8
	Tiers	4 627	5 561	20,2	14 260	15 707	10,1
	Total	74 657	75 746	1,5	244 475	209 642	-14,2
Crème	U.E.	13 849	21 178	52,9	33 018	57 258	73,4
	Tiers	1 582	2 255	42,5	4 554	6 836	50,1
	Total	15 431	23 433	51,9	37 572	64 094	70,6
Yoghourts	U.E.	21 042	20 589	-2,2	63 165	59 060	-6,5
	Tiers	219	336	53,4	601	805	33,9
	Total	21 261	20 925	-1,6	63 766	59 865	-6,1
Autres laits fermentés	U.E.	15 863	17 777	12,1	46 948	49 771	6,0
	Tiers	155	367	136,8	613	1 174	91,5
	Total	16 018	18 144	13,3	47 561	50 945	7,1
Composants naturels du lait	U.E.	1 510	1 672	10,7	4 388	5 044	14,9
	Tiers	646	1 195	85,0	1 828	1 538	-15,9
	Total	2 156	2 867	33,0	6 216	6 582	5,9
Beurre en l'état	U.E.	2 309	2 433	5,4	7 703	6 947	-9,8
	Tiers	932	1 709	83,4	2 798	4 688	67,5
	Total	3 241	4 142	27,8	10 501	11 635	10,8
Beurre anhydre	U.E.	1 093	1 498	37,1	3 057	4 295	40,5
	Tiers	625	478	-23,5	1 411	1 414	0,2
	Total	1 718	1 976	15,0	4 468	5 709	27,8
Total Beurre (eq beurre) (en l'état + anhydre)	U.E.	3 642	4 261	17,0	11 433	12 187	6,6
	Tiers	1 695	2 292	35,3	4 519	6 413	41,9
	Total	5 337	6 553	22,8	15 952	18 600	16,6
Poudre de lait écrémé	U.E.	7 158	11 340	58,4	17 670	30 273	71,3
	Tiers	2 251	5 569	147,4	8 942	15 349	71,7
	Total	9 409	16 909	79,7	26 612	45 622	71,4
Autres poudres	U.E.	3 376	4 006	18,7	10 057	13 922	38,4
	Tiers	3 246	2 365	-27,1	13 705	9 227	-32,7
	Total	6 622	6 371	-3,8	23 762	23 149	-2,6
Lactosérum	U.E.	15 842	15 319	-3,3	44 394	39 677	-10,6
	Tiers	8 391	11 182	33,3	24 359	30 377	24,7
	Total	24 233	26 501	9,4	68 753	70 054	1,9
Laits concentrés	U.E.	8 683	8 688	0,1	26 167	27 238	4,1
	Tiers	20	88	340,0	105	281	167,6
	Total	8 703	8 776	0,8	26 272	27 519	4,7
Tous fromages	U.E.	44 395	48 622	9,5	123 935	126 763	2,3
	Tiers	6 061	7 363	21,5	16 465	18 735	13,8
	Total	50 456	55 985	11,0	140 400	145 498	3,6
Caséines et caséinates	U.E.	1 699	1 950	14,8	4 445	4 494	1,1
	Tiers	939	1 097	16,8	2 661	2 654	-0,3
	Total	2 638	3 047	15,5	7 106	7 148	0,6
Autres produits laitiers	U.E.	4 222	4 859	15,1	11 249	10 433	-7,3
	Tiers	5 334	5 038	-5,5	13 763	14 196	3,1
	Total	9 556	9 897	3,6	25 012	24 629	-1,5
Aliments veaux	U.E.	6 494	7 392	13,8	18 277	17 433	-4,6
	Tiers	372	595	59,9	1 091	1 610	47,6
	Total	6 866	7 987	16,3	19 368	19 043	-1,7
Autres produits à base de lait (préparations alimentaires et glaces de consommation)	U.E.	19 512	23 897	22,5	53 992	57 740	6,9
	Tiers	12 920	14 720	13,9	33 868	36 116	6,6
	Total	32 432	38 617	19,1	87 860	93 856	6,8

Source : Douanes

COMMERCE EXTERIEUR FRANCE

IMPORTATIONS de PRODUITS LAITIERS et PRODUITS à BASE de LAIT

Tonnes		Mars 2009	Mars 2010	Evolution (%)	Cumul 2009	Cumul 2010	Evolution (%)
Lait liquide	U.E.	29 813	31 645	6,1	83 868	90 334	7,7
	Tiers	4	0	-100,0	4	0	-100,0
	Total	29 817	31 645	6,1	83 872	90 334	7,7
Crème	U.E.	17 389	16 451	-5,4	54 698	48 177	-11,9
	Tiers	5	7	40,0	14	15	7,1
	Total	17 394	16 458	-5,4	54 712	48 192	-11,9
Yoghourts	U.E.	4 498	4 555	1,3	13 439	11 661	-13,2
	Tiers	161	164	1,9	417	374	-10,3
	Total	4 659	4 719	1,3	13 856	12 035	-13,1
Autres laits fermentés	U.E.	4 891	5 672	16,0	15 044	15 681	4,2
	Tiers	305	273	-10,5	781	676	-13,4
	Total	5 196	5 945	14,4	15 825	16 357	3,4
Composants naturels du lait	U.E.	38	306	705,3	128	539	321,1
	Tiers	0	0		0	0	
	Total	38	306	705,3	128	539	321,1
Beurre en l'état	U.E.	10 006	11 963	19,6	27 689	28 949	4,6
	Tiers	286	167	-41,6	1 244	1 506	21,1
	Total	10 292	12 130	17,9	28 933	30 455	5,3
Beurre anhydre	U.E.	1 839	1 988	8,1	4 788	5 958	24,4
	Tiers	8	0	-100,0	8	101	1 162,5
	Total	1 847	1 988	7,6	4 796	6 059	26,3
Total Beurre (eq beurre) (en l'état + anhydre)	U.E.	12 250	14 388	17,5	33 530	36 218	8,0
	Tiers	296	167	-43,5	1 254	1 629	29,9
	Total	12 545	14 555	16,0	34 784	37 847	8,8
Poudre de lait écrémé	U.E.	1 797	2 470	37,5	5 922	6 144	3,7
	Tiers	27	108	300,0	27	396	1 366,7
	Total	1 824	2 578	41,3	5 949	6 540	9,9
Autres poudres	U.E.	1 298	2 294	76,7	3 838	4 853	26,4
	Tiers	22	0	-100,0	63	9	-85,7
	Total	1 320	2 294	73,8	3 901	4 862	24,6
Lactosérum	U.E.	14 611	23 107	58,1	48 915	54 740	11,9
	Tiers	3 516	3 259	-7,3	9 847	8 583	-12,8
	Total	18 127	26 366	45,5	58 762	63 323	7,8
Laits concentrés	U.E.	7 354	7 068	-3,9	18 509	23 342	26,1
	Tiers	1 470	0	-100,0	4 074	0	-100,0
	Total	8 824	7 068	-19,9	22 583	23 342	3,4
Tous fromages	U.E.	23 484	22 939	-2,3	64 743	61 797	-4,6
	Tiers	711	823	15,8	1 867	1 885	1,0
	Total	24 195	23 762	-1,8	66 610	63 682	-4,4
Caséines et caséinates	U.E.	457	441	-3,5	1 185	1 302	9,9
	Tiers	221	25	-88,7	650	487	-25,1
	Total	678	466	-31,3	1 835	1 789	-2,5
Autres produits laitiers	U.E.	4 112	3 861	-6,1	11 238	9 799	-12,8
	Tiers	119	133	11,8	352	235	-33,2
	Total	4 231	3 994	-5,6	11 590	10 034	-13,4
Aliments veaux	U.E.	6 205	7 632	23,0	18 567	20 021	7,8
	Tiers	0	0		0	0	
	Total	6 205	7 632	23,0	18 567	20 021	7,8
Autres produits à base de lait (préparations alimentaires et glaces de consommation)	U.E.	24 150	29 465	22,0	64 174	77 078	20,1
	Tiers	872	1 264	45,0	2 742	3 148	14,8
	Total	25 022	30 729	22,8	66 916	80 226	19,9

Source : Douanes

COMMERCE EXTERIEUR FRANCE

BILAN en VALEUR

- Import CAF - Export FAB -

1 000 euros

		Mars 2009	Mars 2010	Evolution (%)	Cumul 2009	Cumul 2010	Evolution (%)
Lait et crème de lait	Import	32 701	33 787	3,3	97 985	104 235	6,4
	Export	41 119	49 295	19,9	128 856	128 521	-0,3
	Solde	8 418	15 508	84,2	30 871	24 286	-21,3
Yogourts et autres laits fermentés	Import	11 106	10 487	-5,6	32 922	28 209	-14,3
	Export	45 002	46 044	2,3	134 695	129 772	-3,7
	Solde	33 896	35 557	4,9	101 773	101 563	-0,2
Beurre en l'état	Import	22 737	32 740	44,0	66 619	85 160	27,8
	Export	10 766	14 206	32,0	33 075	39 921	20,7
	Solde	-11 971	-18 534	54,8	-33 544	-45 239	34,9
Beurre anhydre	Import	5 243	7 124	35,9	13 966	21 410	53,3
	Export	4 585	7 038	53,5	11 814	19 188	62,4
	Solde	-658	-86	-86,9	-2 152	-2 222	3,3
Total beurre (en l'état + anhydre)	Import	27 980	39 864	42,5	80 585	106 570	32,2
	Export	15 351	21 244	38,4	44 889	59 109	31,7
	Solde	-12 629	-18 620	47,4	-35 696	-47 461	33,0
Poudre de lait écrémé	Import	3 160	5 445	72,3	11 231	13 476	20,0
	Export	17 114	33 681	96,8	49 487	91 929	85,8
	Solde	13 954	28 236	102,4	38 256	78 453	105,1
Autres poudres	Import	3 160	5 477	73,3	8 747	10 965	25,4
	Export	15 388	16 060	4,4	56 938	56 922	0,0
	Solde	12 228	10 583	-13,5	48 191	45 957	-4,6
Lactosérum	Import	7 636	10 856	42,2	23 651	30 483	28,9
	Export	14 475	24 802	71,3	44 414	65 029	46,4
	Solde	6 839	13 946	103,9	20 763	34 546	66,4
Laits concentrés	Import	8 051	7 346	-8,8	19 374	22 298	15,1
	Export	7 092	7 539	6,3	21 194	24 326	14,8
	Solde	-959	193	-120,1	1 820	2 028	11,4
Tous fromages	Import	85 356	84 766	-0,7	242 580	224 157	-7,6
	Export	219 226	233 472	6,5	602 643	601 040	-0,3
	Solde	133 870	148 706	11,1	360 063	376 883	4,7
Caséines et caséinates	Import	2 769	2 415	-12,8	8 460	8 293	-2,0
	Export	14 938	16 919	13,3	41 977	39 396	-6,1
	Solde	12 169	14 504	19,2	33 517	31 103	-7,2
Composants naturels du lait	Import	149	461	209,4	297	886	198,3
	Export	3 471	5 302	52,8	10 348	12 616	21,9
	Solde	3 322	4 841	45,7	10 051	11 730	16,7
Autres produits laitiers	Import	16 065	12 543	-21,9	40 138	32 252	-19,6
	Export	32 484	30 416	-6,4	81 788	81 021	-0,9
	Solde	16 419	17 873	8,9	41 650	48 769	17,1
Aliments veaux	Import	5 783	7 735	33,8	17 344	20 622	18,9
	Export	7 407	10 447	41,0	21 758	24 814	14,0
	Solde	1 624	2 712	67,0	4 414	4 192	-5,0
Autres produits à base de lait	Import	53 361	53 110	-0,5	143 991	135 923	-5,6
	Export	93 137	106 953	14,8	245 252	255 861	4,3
	Solde	39 776	53 843	35,4	101 261	119 938	18,4

Source : Douanes

COMMERCE EXTERIEUR FRANCE

EXPORTATIONS de PRODUITS LAITIERS et PRODUITS à BASE de LAIT

1 000 euros

		Mars 2009	Mars 2010	Evolution (%)	Cumul 2009	Cumul 2010	Evolution (%)
Lait liquide	U.E.	26 796	28 326	5,7	87 992	73 537	-16,4
	Tiers	2 358	2 850	20,9	7 371	7 877	6,9
	Total	29 154	31 176	6,9	95 363	81 414	-14,6
Crème	U.E.	8 548	13 467	57,5	23 153	33 444	44,4
	Tiers	3 365	4 639	37,9	10 270	13 616	32,6
	Total	11 913	18 106	52,0	33 423	47 060	40,8
Yoghourts	U.E.	24 919	24 282	-2,6	75 157	69 246	-7,9
	Tiers	501	860	71,7	1 596	2 098	31,5
	Total	25 420	25 142	-1,1	76 753	71 344	-7,0
Autres laits fermentés	U.E.	19 265	20 252	5,1	56 697	56 329	-0,6
	Tiers	317	650	105,0	1 228	2 099	70,9
	Total	19 582	20 902	6,7	57 925	58 428	0,9
Composants naturels du lait	U.E.	2 450	3 026	23,5	7 099	9 359	31,8
	Tiers	1 021	2 276	122,9	3 249	3 257	0,2
	Total	3 471	5 302	52,8	10 348	12 616	21,9
Beurre en l'état	U.E.	7 257	8 325	14,7	22 486	23 634	5,1
	Tiers	3 509	5 874	67,4	10 580	16 258	53,7
	Total	10 766	14 199	31,9	33 066	39 892	20,6
Beurre anhydre	U.E.	2 844	5 155	81,3	7 929	14 475	82,6
	Tiers	1 741	1 883	8,2	3 885	4 713	21,3
	Total	4 585	7 038	53,5	11 814	19 188	62,4
Total Beurre (eq beurre) (en l'état + anhydre)	U.E.	10 727	14 614	36,2	32 159	41 294	28,4
	Tiers	5 633	8 171	45,1	15 320	22 008	43,7
	Total	16 360	22 785	39,3	47 479	63 301	33,3
Poudre de lait écrémé	U.E.	13 123	22 045	68,0	32 966	60 454	83,4
	Tiers	3 991	11 636	191,6	16 519	31 475	90,5
	Total	17 114	33 681	96,8	49 485	91 929	85,8
Autres poudres	U.E.	7 654	9 575	25,1	23 590	33 472	41,9
	Tiers	7 734	6 468	-16,4	33 297	23 433	-29,6
	Total	15 388	16 043	4,3	56 887	56 905	0,0
Lactosérum	U.E.	8 291	11 830	42,7	23 616	30 750	30,2
	Tiers	6 184	12 972	109,8	20 798	34 279	64,8
	Total	14 475	24 802	71,3	44 414	65 029	46,4
Laits concentrés	U.E.	7 046	7 429	5,4	21 004	23 997	14,2
	Tiers	46	110	139,1	190	329	73,2
	Total	7 092	7 539	6,3	21 194	24 326	14,8
Tous fromages	U.E.	182 133	190 022	4,3	501 801	490 614	-2,2
	Tiers	37 088	43 445	17,1	100 714	110 414	9,6
	Total	219 221	233 467	6,5	602 515	601 028	-0,2
Caséines et caséinates	U.E.	9 696	10 686	10,2	26 464	24 460	-7,6
	Tiers	5 242	6 233	18,9	15 513	14 936	-3,7
	Total	14 938	16 919	13,3	41 977	39 396	-6,1
Autres produits laitiers	U.E.	9 811	9 232	-5,9	27 137	24 011	-11,5
	Tiers	21 830	21 113	-3,3	53 808	56 937	5,8
	Total	31 641	30 345	-4,1	80 945	80 948	0,0
Aliments veaux	U.E.	7 147	9 904	38,6	20 940	23 404	11,8
	Tiers	260	543	108,8	818	1 410	72,4
	Total	7 407	10 447	41,0	21 758	24 814	14,0
Autres produits à base de lait (préparations alimentaires et glaces de consommation)	U.E.	55 138	63 548	15,3	143 968	151 517	5,2
	Tiers	37 942	43 251	14,0	101 086	103 870	2,8
	Total	93 080	106 799	14,7	245 054	255 387	4,2

Source : Douanes

COMMERCE EXTERIEUR FRANCE

IMPORTATIONS de PRODUITS LAITIERS et PRODUITS à BASE de LAIT

1 000 euros

		Mars 2009	Mars 2010	Evolution (%)	Cumul 2009	Cumul 2010	Evolution (%)
Lait liquide	U.E.	15 919	14 582	-8,4	43 075	42 076	-2,3
	Tiers	1	0	-100,0	1	0	-100,0
	Total	15 920	14 582	-8,4	43 076	42 076	-2,3
Crème	U.E.	16 767	19 182	14,4	54 869	62 115	13,2
	Tiers	14	23	64,3	40	44	10,0
	Total	16 781	19 205	14,4	54 909	62 159	13,2
Yoghourts	U.E.	5 143	4 837	-5,9	14 896	12 199	-18,1
	Tiers	345	324	-6,1	879	733	-16,6
	Total	5 488	5 161	-6,0	15 775	12 932	-18,0
Autres laits fermentés	U.E.	5 520	5 233	-5,2	16 848	15 051	-10,7
	Tiers	98	93	-5,1	299	226	-24,4
	Total	5 618	5 326	-5,2	17 147	15 277	-10,9
Composants naturels du lait	U.E.	149	461	209,4	297	886	198,3
	Tiers	0	0		0	0	
	Total	149	461	209,4	297	886	198,3
Beurre en l'état	U.E.	22 135	32 240	45,7	64 096	80 820	26,1
	Tiers	602	500	-16,9	2 523	4 340	72,0
	Total	22 737	32 740	44,0	66 619	85 160	27,8
Beurre anhydre	U.E.	5 225	7 124	36,3	13 948	21 089	51,2
	Tiers	18	0	-100,0	18	321	1 683,3
	Total	5 243	7 124	35,9	13 966	21 410	53,3
Total Beurre (eq beurre) (en l'état + anhydre)	U.E.	28 510	40 931	43,6	81 113	106 549	31,4
	Tiers	624	500	-19,9	2 545	4 732	85,9
	Total	29 133	41 431	42,2	83 658	111 280	33,0
Poudre de lait écrémé	U.E.	3 119	5 179	66,0	11 190	12 724	13,7
	Tiers	41	266	548,8	41	752	1 734,1
	Total	3 160	5 445	72,3	11 231	13 476	20,0
Autres poudres	U.E.	3 065	5 477	78,7	8 556	10 945	27,9
	Tiers	54	0	-100,0	150	20	-86,7
	Total	3 119	5 477	75,6	8 706	10 965	25,9
Lactosérum	U.E.	7 067	10 113	43,1	21 979	28 670	30,4
	Tiers	569	743	30,6	1 672	1 813	8,4
	Total	7 636	10 856	42,2	23 651	30 483	28,9
Laits concentrés	U.E.	7 317	7 346	0,4	17 407	22 298	28,1
	Tiers	734	0	-100,0	1 967	0	-100,0
	Total	8 051	7 346	-8,8	19 374	22 298	15,1
Tous fromages	U.E.	81 086	79 869	-1,5	229 813	212 468	-7,5
	Tiers	4 270	4 897	14,7	12 767	11 689	-8,4
	Total	85 356	84 766	-0,7	242 580	224 157	-7,6
Caséines et caséinates	U.E.	1 779	2 306	29,6	5 532	6 220	12,4
	Tiers	990	109	-89,0	2 928	2 073	-29,2
	Total	2 769	2 415	-12,8	8 460	8 293	-2,0
Autres produits laitiers	U.E.	15 397	11 808	-23,3	38 482	30 931	-19,6
	Tiers	668	735	10,0	1 656	1 321	-20,2
	Total	16 065	12 543	-21,9	40 138	32 252	-19,6
Aliments veaux	U.E.	5 783	7 733	33,7	17 344	20 620	18,9
	Tiers	0	2		0	2	
	Total	5 783	7 735	33,8	17 344	20 622	18,9
Autres produits à base de lait (préparations alimentaires et glaces de consommation)	U.E.	49 150	48 288	-1,8	131 897	123 483	-6,4
	Tiers	4 211	4 719	12,1	12 094	12 335	2,0
	Total	53 361	53 007	-0,7	143 991	135 818	-5,7

Source : Douanes