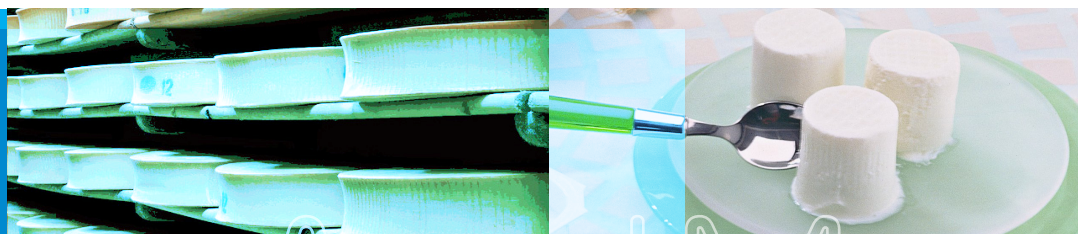


# Conjoncture

> Échanges dans les filières laitières

> Avril 2016



FranceAgrimer  
Commerce extérieur

Données du mois de Février 2016



Commerce extérieur de l'Union européenne

Exportations annuelles cumulées vers les pays tiers de 2015 et 2016 (en milliers de tonnes)

pays	année	lait et crème	lait concentré	poudre de lait écrémé	poudre grasse	total beurre	butteroil	total fromages	poudre de lactoserum	caséine et caséinate	lactose et sirop de lactose
Autr	2016	1.34	0	0.38	0.34	0	.	2.27	1.22	0	0.29
	2015	0.25	0	0.35	0.36	0.01	.	2.28	1.07	0.01	0.22
Belg	2016	5.28	0.5	14.7	5.54	2.84	1.24	2.14	1	0.04	0.01
	2015	4.81	0.6	23.3	3.96	1.66	1.12	1.48	1.76	0.04	0
Bulg	2016	.	.	.	.	.	.	.	.	.	.
	2015	.	.	.	.	.	.	.	.	.	.
Chyp	2016	.	.	.	.	.	.	.	.	.	.
	2015	.	.	.	.	.	.	.	.	.	.
R.Tch	2016	0.02	0.04	1.65	0.65	0	.	0.89	3.25	0	0.02
	2015	0.08	0	1.89	0.5	0.04	.	0.89	3.29	.	0.01
All	2016	59.69	6.11	29.74	3.36	1.89	0.01	13.67	11.42	2.54	10.9
	2015	38.71	12.91	24.65	2.6	0.9	0.04	13.73	12.4	2.81	13.89
Dan	2016	1.87	0.03	1.46	10.26	3.68	0	9.65	0	0	0
	2015	2.01	0.01	2.23	9.08	3.26	0.01	7.92	0	0	0
Est	2016	0	0	0.02	0	0.02	.	0.09	0.19	0	0
	2015	0	0	0.04	.	0.03	.	0.04	0.07	.	0.06
Esp	2016	8.13	0.68	0.05	0.59	0.09	0	4.41	2.41	0.02	0.01
	2015	5.66	0.56	0.04	0.49	0.13	0	3.66	2.38	0	0.04
Finl	2016	0	.	4.53	.	1.46	.	1.02	3.15	.	0
	2015	0	.	3.9	0.08	1.56	.	0.69	3.77	.	.
Fra	2016	37.87	0.31	33.53	5.81	4.7	1.58	17.53	32.63	9.17	2.19
	2015	22.53	0.45	30.51	4.94	4.86	1.1	16.2	25.37	3.13	1.17
R.uni	2016	2.34	0.28	1.89	3.1	1.53	.	5.35	0.44	0.07	0.12
	2015	1.57	0.25	2.22	5.72	0.38	.	3.7	0.63	0.04	0.16
Grèce	2016	0.01	0.02	0	0.01	0	0	1.15	0.03	0	0.02
	2015	0.01	0	0.05	0.01	0	0	1.16	0.03	0	0.04
Hongr	2016	0.37	0	0.01	.	0	.	2.31	0.05	0	0
	2015	0.17	.	.	.	0.08	.	1.38	0.19	0	0.01
Irl	2016	0.68	.	5.9	2.79	4.72	.	5.29	3.29	3.04	0.01
	2015	0.34	.	3.61	2.65	2.02	.	3.08	3.65	2.2	0.11
Italie	2016	4.84	0.01	0.07	0	0.07	.	14.6	0.23	0.06	1.43
	2015	5.34	0.02	0.19	0	0.05	0	13.25	0.33	0.02	1.59
Litu	2016	0.33	0.16	0.64	0.06	0.67	.	2	0.84	0.02	1.66
	2015	0.04	0.53	2.97	0	1.75	.	0.56	1.24	0.02	2
Lux	2016	0.28	0	.	.	0	.	0	.	.	.
	2015	0.1	0	.	0	0	.	0	.	.	.
Lett	2016	.	0	0.93	0.19	0.05	.	0.23	0.4	.	0.74
	2015	0	0	1.04	0.37	0.02	.	0.27	1.38	0.01	0.19
Malte	2016	.	.	.	.	.	.	.	.	.	0
	2015	.	.	.	.	.	.	.	.	0	0
P.Bas	2016	2.57	37.06	12.74	15.56	2.83	1.32	19.09	10.36	0.14	4.91
	2015	3.84	30.9	9.3	16.39	3.17	1.1	19.52	7.29	0.23	5.71
Pol	2016	15.86	0.07	9.91	1.56	0.27	0	7.16	16.75	0.93	0
	2015	4.87	0.02	6.65	1.47	0.27	0	6.98	15.59	0.51	0
Port	2016	5.02	0.06	0.37	0.12	0.35	.	0.41	0.08	0	0
	2015	5.26	0.15	1.02	0.09	0.19	.	0.43	1.33	0	0
Roum	2016	0.15	.	0	0	0	0.02	0.22	0.01	.	0
	2015	0.08	.	.	.	0	.	0.18	.	0	0
Suède	2016	0.01	0.03	3.6	5.86	0	.	0.21	.	0.01	0
	2015	0	0.02	2.83	7.62	0	.	0.15	.	0	0
Sloven	2016	.	.	.	.	.	.	.	.	.	.
	2015	.	.	.	.	.	.	.	.	.	.
Slova q	2016	0.45	.	0.06	0.02	0	.	0.07	0.01	.	0.08
	2015	0.13	0	0.07	0.01	.	.	0.03	0.02	.	.
UE27	2016	147.12	45.34	122.16	55.8	25.18	4.17	109.76	87.78	16.04	22.4
	2015	95.82	46.41	116.85	56.34	20.37	3.38	97.55	81.78	9.02	25.22
Evol.	.	53.54	-2.31	4.54	-0.96	23.61	23.37	12.52	7.34	77.83	-11.18

Total des exportations (tonnes): laits liquides\*

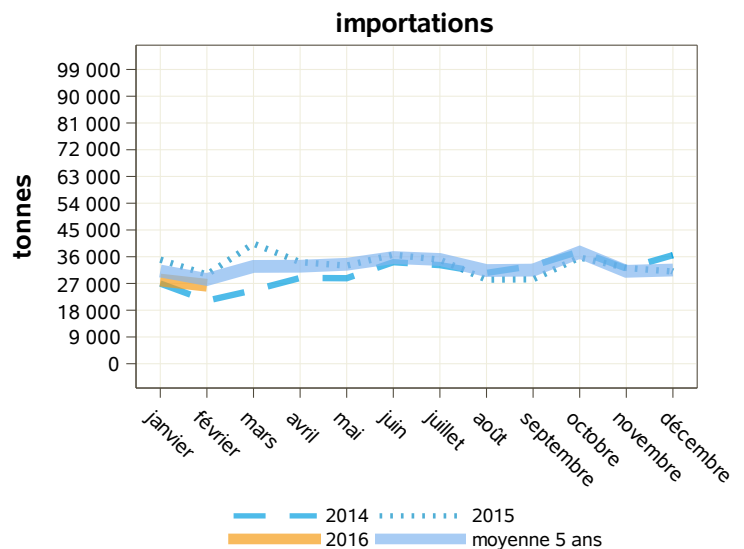
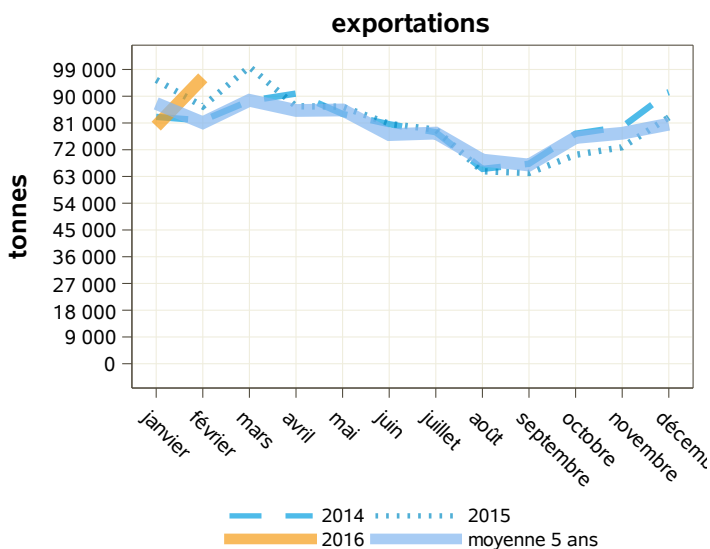
libpays	février 2015	février 2016	évolution (%)	cumul 2015	cumul 2016	évolution (%)
<b>total</b>	<b>86 553</b>	<b>96 197</b>	<b>11.1</b>	<b>182 066</b>	<b>176 127</b>	<b>-3.3</b>
<b>UE à 27</b>	<b>79 366</b>	<b>80 840</b>	<b>1.9</b>	<b>168 358</b>	<b>150 693</b>	<b>-10.5</b>
Italie	28 451	31 028	9.1	63 110	58 535	-7.2
Uebl	16 838	17 981	6.8	37 401	35 971	-3.8
Allemagne	8 770	11 867	35.3	16 401	21 334	30.1
Espagne	16 901	10 940	-35.3	35 424	20 729	-41.5
Portugal	5 198	5 153	-0.9	9 552	7 690	-19.5
Pays-Bas	2 204	2 231	1.2	4 606	3 996	-13.2
Slovénie	19	528	2678.9	36	543	1408.3
Grèce	20	459	2195	68	604	788.2
Royaume-Uni	896	429	-52.1	1 622	989	-39
<b>pays tiers</b>	<b>7 186</b>	<b>15 348</b>	<b>113.6</b>	<b>13 699</b>	<b>25 413</b>	<b>85.5</b>
Chine	1 383	9 545	590.2	2 295	13 502	488.3
Suisse	2 267	2 397	5.7	4 682	4 539	-3.1
Sénégal	367	358	-2.5	797	667	-16.3

Source : Douanes

Total des importations (tonnes) : laits liquides\*

libpays	février 2015	février 2016	évolution (%)	cumul 2015	cumul 2016	évolution (%)
<b>total</b>	<b>29 997</b>	<b>26 404</b>	<b>-12</b>	<b>65 012</b>	<b>54 546</b>	<b>-16.1</b>
<b>UE à 27</b>	<b>29 997</b>	<b>26 403</b>	<b>-12</b>	<b>65 011</b>	<b>54 542</b>	<b>-16.1</b>
Uebl	13 906	13 959	0.4	29 597	28 234	-4.6
Allemagne	10 271	7 571	-26.3	20 574	15 161	-26.3
Espagne	3 081	1 909	-38	7 205	3 050	-57.7
Pays-Bas	1 415	1 577	11.4	4 599	5 027	9.3
Suède	495	742	49.9	1 367	1 409	3.1
Autriche	4	525	13025	4	703	17475
Italie	24	43	79.2	32	54	68.8
Portugal	9	29	222.2	18	37	105.6
République Tchèque	0	25	0	0	25	0
Royaume-Uni	668	21	-96.9	1 326	839	-36.7
<b>pays tiers</b>	<b>1</b>	<b>1</b>	<b>0</b>	<b>1</b>	<b>3</b>	<b>200</b>

Source : Douanes



Source : Douanes

Source : Douanes

Total des exportations (tonnes): laits liquides\* vrac

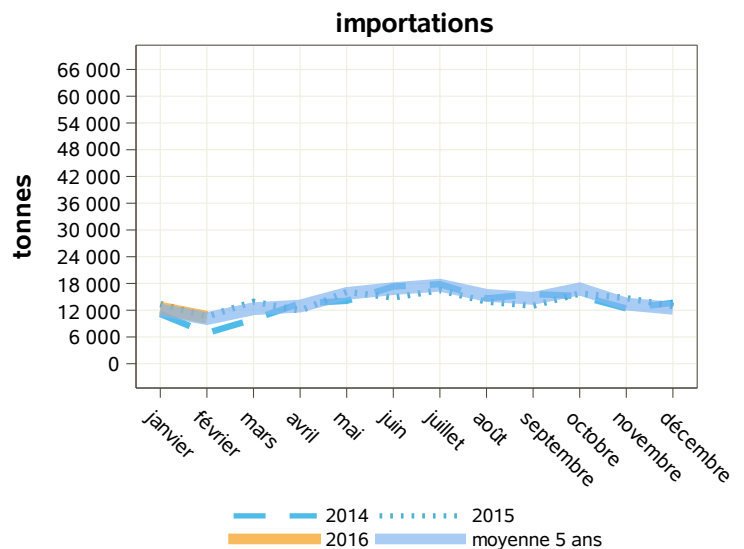
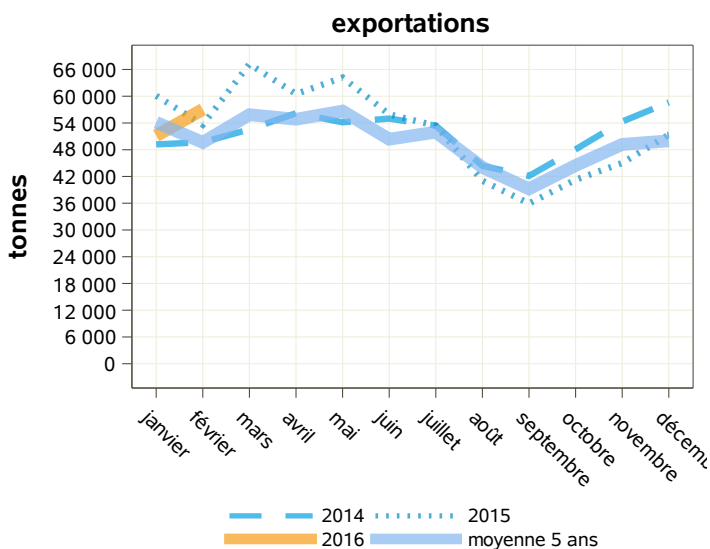
libpays	février 2015	février 2016	évolution (%)	cumul 2015	cumul 2016	évolution (%)
<b>total</b>	<b>53 595</b>	<b>57 046</b>	<b>6.4</b>	<b>113 691</b>	<b>108 188</b>	<b>-4.8</b>
<b>UE à 27</b>	<b>51 297</b>	<b>54 299</b>	<b>5.9</b>	<b>108 976</b>	<b>103 149</b>	<b>-5.3</b>
Italie	14 413	19 828	37.6	32 340	36 324	12.3
Uebl	15 148	16 998	12.2	31 543	34 244	8.6
Allemagne	8 104	11 350	40.1	15 732	20 816	32.3
Espagne	11 292	3 502	-69	24 521	7 209	-70.6
Pays-Bas	2 126	2 231	4.9	4 526	3 996	-11.7
Grèce	0	228	0	27	351	1200
Pologne	0	98	0	0	98	0
Slovaquie	0	49	0	0	73	0
<b>pays tiers</b>	<b>2 298</b>	<b>2 746</b>	<b>19.5</b>	<b>4 715</b>	<b>5 039</b>	<b>6.9</b>
Suisse	2 266	2 397	5.8	4 681	4 538	-3.1
Chine	0	303	0	0	418	0

Source : Douanes

Total des importations (tonnes) : laits liquides\* vrac

libpays	février 2015	février 2016	évolution (%)	cumul 2015	cumul 2016	évolution (%)
<b>total</b>	<b>10 565</b>	<b>10 416</b>	<b>-1.4</b>	<b>23 960</b>	<b>22 880</b>	<b>-4.5</b>
<b>UE à 27</b>	<b>10 565</b>	<b>10 416</b>	<b>-1.4</b>	<b>23 960</b>	<b>22 879</b>	<b>-4.5</b>
Uebl	5 331	5 229	-1.9	10 920	11 175	2.3
Espagne	2 327	1 904	-18.2	5 096	3 040	-40.3
Pays-Bas	1 405	1 395	-0.7	4 581	4 837	5.6
Suède	495	742	49.9	1 367	1 409	3.1
Allemagne	215	548	154.9	437	812	85.8
Autriche	0	525	0	0	703	0
République Tchèque	0	25	0	0	25	0
Portugal	1	23	2200	5	28	460
Royaume-Uni	667	21	-96.9	1 324	839	-36.6
Danemark	3	5	66.7	9	5	-44.4
Italie	0	0	0	0	7	0
<b>pays tiers</b>	<b>0</b>	<b>0</b>	<b>0</b>	<b>0</b>	<b>1</b>	<b>0</b>

Source : Douanes



Source : Douanes

Source : Douanes

Total des exportations (tonnes): laits liquides\* conditionnés

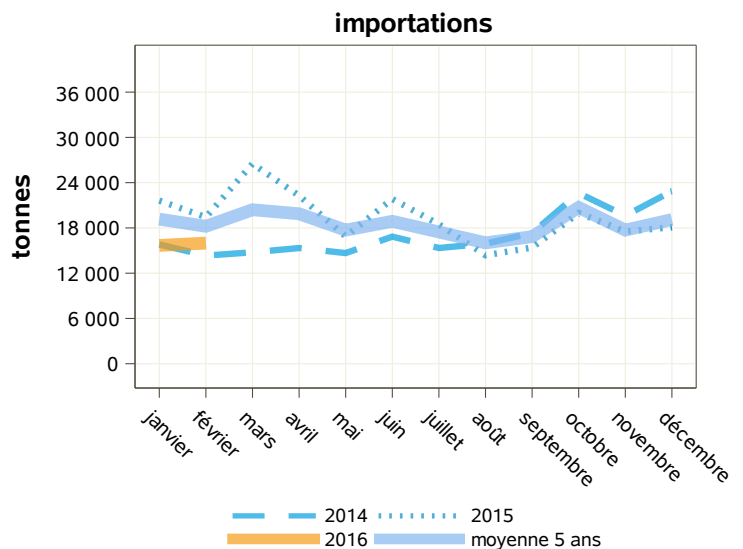
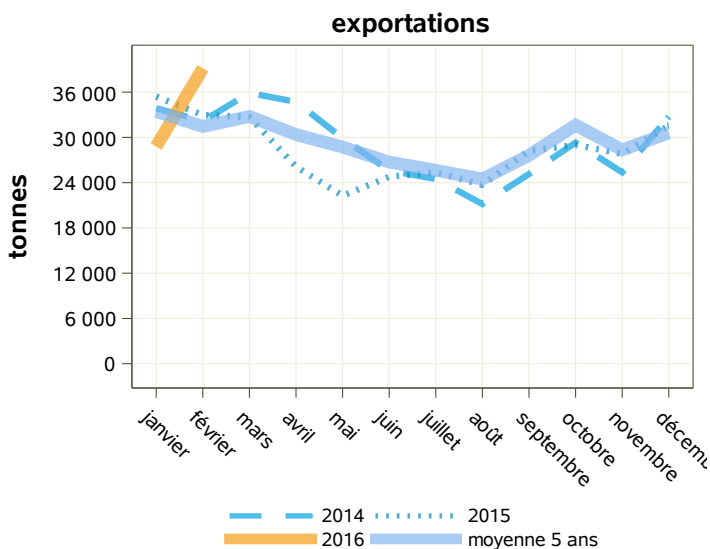
libpays	février 2015	février 2016	évolution (%)	cumul 2015	cumul 2016	évolution (%)
<b>total</b>	<b>32 958</b>	<b>39 152</b>	<b>18.8</b>	<b>68 375</b>	<b>67 939</b>	<b>-0.6</b>
<b>UE à 27</b>	<b>28 070</b>	<b>26 541</b>	<b>-5.4</b>	<b>59 382</b>	<b>47 544</b>	<b>-19.9</b>
Italie	14 039	11 200	-20.2	30 770	22 210	-27.8
Espagne	5 609	7 438	32.6	10 903	13 520	24
Portugal	5 198	5 153	-0.9	9 552	7 690	-19.5
Uebl	1 690	983	-41.8	5 858	1 727	-70.5
Slovénie	19	528	2678.9	35	543	1451.4
Allemagne	666	517	-22.4	669	517	-22.7
Royaume-Uni	708	426	-39.8	1 363	985	-27.7
<b>pays tiers</b>	<b>4 888</b>	<b>12 602</b>	<b>157.8</b>	<b>8 984</b>	<b>20 374</b>	<b>126.8</b>
Chine	1 383	9 243	568.3	2 295	13 084	470.1
Sénégal	367	358	-2.5	797	633	-20.6
Philippines	153	295	92.8	251	528	110.4
Niger	140	194	38.6	210	560	166.7

Source : Douanes

Total des importations (tonnes) : laits liquides\* conditionnés

libpays	février 2015	février 2016	évolution (%)	cumul 2015	cumul 2016	évolution (%)
<b>total</b>	<b>19 432</b>	<b>15 988</b>	<b>-17.7</b>	<b>41 052</b>	<b>31 665</b>	<b>-22.9</b>
<b>UE à 27</b>	<b>19 432</b>	<b>15 987</b>	<b>-17.7</b>	<b>41 051</b>	<b>31 663</b>	<b>-22.9</b>
Uebl	8 575	8 730	1.8	18 677	17 059	-8.7
Allemagne	10 056	7 022	-30.2	20 136	14 349	-28.7
Pays-Bas	10	182	1720	18	191	961.1
Italie	24	43	79.2	31	47	51.6
Portugal	8	5	-37.5	13	8	-38.5
Espagne	754	4	-99.5	2 108	10	-99.5
<b>pays tiers</b>	<b>1</b>	<b>1</b>	<b>0</b>	<b>1</b>	<b>2</b>	<b>100</b>
Suisse	1	1	0	1	2	100

Source : Douanes



Source : Douanes

Source : Douanes

Total des exportations (tonnes): crèmes\*

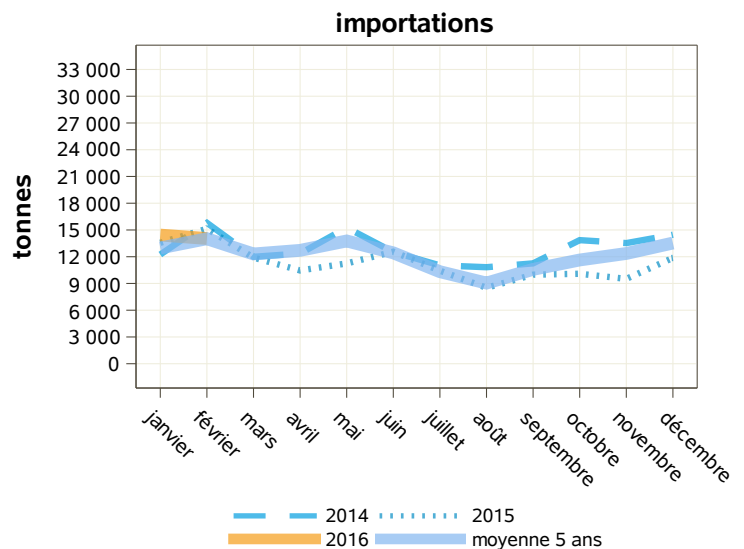
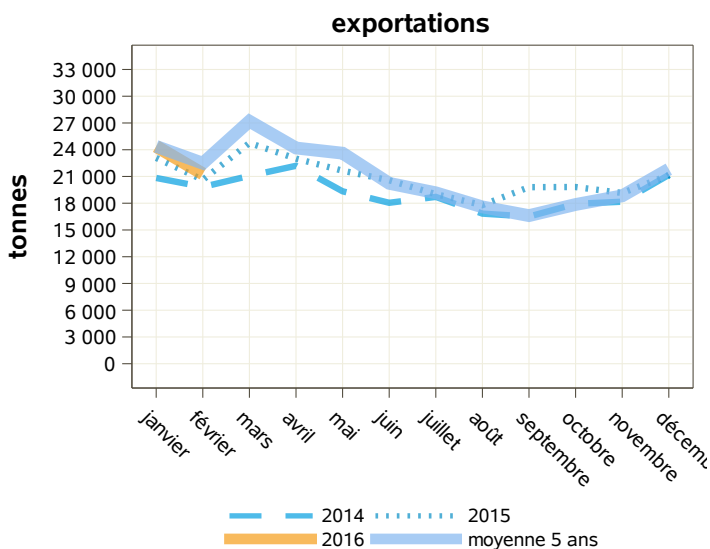
libpays	février 2015	février 2016	évolution (%)	cumul 2015	cumul 2016	évolution (%)
<b>total</b>	<b>20 614</b>	<b>21 296</b>	<b>3.3</b>	<b>43 693</b>	<b>45 668</b>	<b>4.5</b>
<b>UE à 27</b>	<b>15 921</b>	<b>15 082</b>	<b>-5.3</b>	<b>34 861</b>	<b>33 214</b>	<b>-4.7</b>
Allemagne	7 533	7 651	1.6	16 474	9 108	-44.7
Uebl	4 870	4 376	-10.1	9 829	8 905	-9.4
Italie	1 615	1 656	2.5	5 101	12 229	139.7
Espagne	1 028	1 038	1	1 954	1 918	-1.8
<b>pays tiers</b>	<b>4 693</b>	<b>6 214</b>	<b>32.4</b>	<b>8 832</b>	<b>12 454</b>	<b>41</b>
Chine	1 465	2 235	52.6	2 494	4 815	93.1
Taiwan	419	515	22.9	824	987	19.8
Hong-Kong	396	396	0	708	763	7.8
Émirats Arabes Unis	256	352	37.5	502	610	21.5
Corée Du Sud	282	339	20.2	630	536	-14.9
Arabie Saoudite	301	285	-5.3	566	696	23

Source : Douanes

Total des importations (tonnes) : crèmes\*

libpays	février 2015	février 2016	évolution (%)	cumul 2015	cumul 2016	évolution (%)
<b>total</b>	<b>15 136</b>	<b>14 044</b>	<b>-7.2</b>	<b>28 695</b>	<b>28 471</b>	<b>-0.8</b>
<b>UE à 27</b>	<b>15 126</b>	<b>14 036</b>	<b>-7.2</b>	<b>28 637</b>	<b>28 457</b>	<b>-0.6</b>
Uebl	5 933	7 828	31.9	12 065	15 887	31.7
Espagne	3 367	2 626	-22	7 336	5 525	-24.7
Allemagne	4 724	1 932	-59.1	6 295	3 390	-46.1
Pays-Bas	437	684	56.5	1 086	1 479	36.2
Royaume-Uni	187	662	254	707	1 442	104
Italie	242	131	-45.9	466	233	-50
Pologne	185	100	-45.9	411	351	-14.6
Irlande	0	44	0	0	44	0
Suède	0	30	0	148	60	-59.5
République Tchèque	0	0	0	0	24	0
<b>pays tiers</b>	<b>10</b>	<b>8</b>	<b>-20</b>	<b>59</b>	<b>15</b>	<b>-74.6</b>
Suisse	10	8	-20	59	15	-74.6

Source : Douanes



Source : Douanes

Source : Douanes

Total des exportations (tonnes): crèmes\* vrac

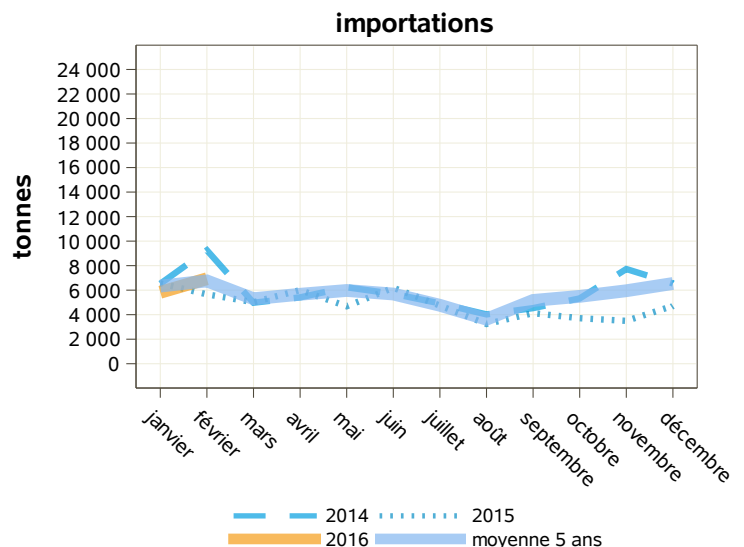
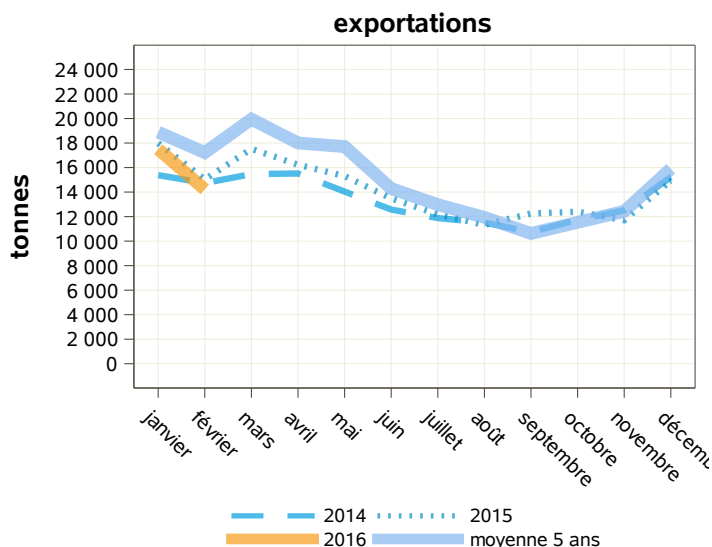
libpays	février 2015	février 2016	évolution (%)	cumul 2015	cumul 2016	évolution (%)
<b>total</b>	<b>15 023</b>	<b>14 219</b>	<b>-5.4</b>	<b>33 011</b>	<b>31 720</b>	<b>-3.9</b>
<b>UE à 27</b>	<b>15 001</b>	<b>14 032</b>	<b>-6.5</b>	<b>32 894</b>	<b>31 303</b>	<b>-4.8</b>
Allemagne	7 530	7 637	1.4	16 423	9 091	-44.6
Uebl	4 556	4 003	-12.1	9 104	8 276	-9.1
Italie	1 466	1 593	8.7	4 891	12 112	147.6
Espagne	798	754	-5.5	1 467	1 377	-6.1
Pays-Bas	534	35	-93.4	768	294	-61.7
Royaume-Uni	4	2	-50	6	69	1050
Grèce	0	0	0	0	65	0
<b>pays tiers</b>	<b>22</b>	<b>187</b>	<b>750</b>	<b>118</b>	<b>417</b>	<b>253.4</b>
Corée Du Sud	0	88	0	48	109	127.1
Émirats Arabes Unis	0	32	0	28	117	317.9
Koweït	0	21	0	0	21	0
Taiïwan	0	18	0	0	49	0
Chine	0	11	0	2	83	4050

Source : Douanes

Total des importations (tonnes) : crèmes\* vrac

libpays	février 2015	février 2016	évolution (%)	cumul 2015	cumul 2016	évolution (%)
<b>total</b>	<b>5 660</b>	<b>6 932</b>	<b>22.5</b>	<b>12 218</b>	<b>12 757</b>	<b>4.4</b>
<b>UE à 27</b>	<b>5 659</b>	<b>6 931</b>	<b>22.5</b>	<b>12 173</b>	<b>12 755</b>	<b>4.8</b>
Uebl	2 453	3 599	46.7	4 933	6 190	25.5
Espagne	2 139	1 241	-42	4 433	2 537	-42.8
Pays-Bas	400	678	69.5	1 040	1 464	40.8
Royaume-Uni	187	662	254	707	1 442	104
Allemagne	191	554	190.1	337	782	132
Italie	228	123	-46.1	445	215	-51.7
Irlande	0	44	0	0	44	0
Suède	0	30	0	148	60	-59.5
Portugal	41	0	0	110	21	-80.9
<b>pays tiers</b>	<b>1</b>	<b>1</b>	<b>0</b>	<b>45</b>	<b>2</b>	<b>-95.6</b>
Suisse	1	1	0	45	2	-95.6
Thaïlande	0	0	0	0	0	0

Source : Douanes



Source : Douanes

Source : Douanes



Total des exportations (tonnes): crèmes\* conditionnées

libpays	février 2015	février 2016	évolution (%)	cumul 2015	cumul 2016	évolution (%)
<b>total</b>	<b>5 591</b>	<b>7 077</b>	<b>26.6</b>	<b>10 681</b>	<b>13 948</b>	<b>30.6</b>
<b>UE à 27</b>	<b>920</b>	<b>1 050</b>	<b>14.1</b>	<b>1 967</b>	<b>1 911</b>	<b>-2.8</b>
Uebl	313	373	19.2	725	629	-13.2
Espagne	229	284	24	487	542	11.3
<b>pays tiers</b>	<b>4 671</b>	<b>6 027</b>	<b>29</b>	<b>8 715</b>	<b>12 037</b>	<b>38.1</b>
Chine	1 465	2 224	51.8	2 492	4 732	89.9
Taiwan	419	496	18.4	824	937	13.7
Hong-Kong	396	395	-0.3	708	763	7.8
Émirats Arabes Unis	256	320	25	474	493	4
Arabie Saoudite	301	285	-5.3	566	696	23
États-Unis D'amérique	0	276	0	0	505	0
Corée Du Sud	282	251	-11	582	428	-26.5
Indonésie	183	204	11.5	430	392	-8.8

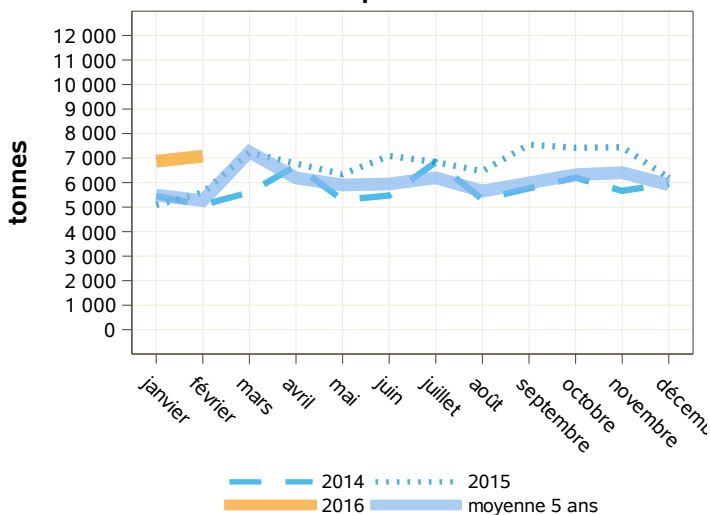
Source : Douanes

Total des importations (tonnes) : crèmes\* conditionnées

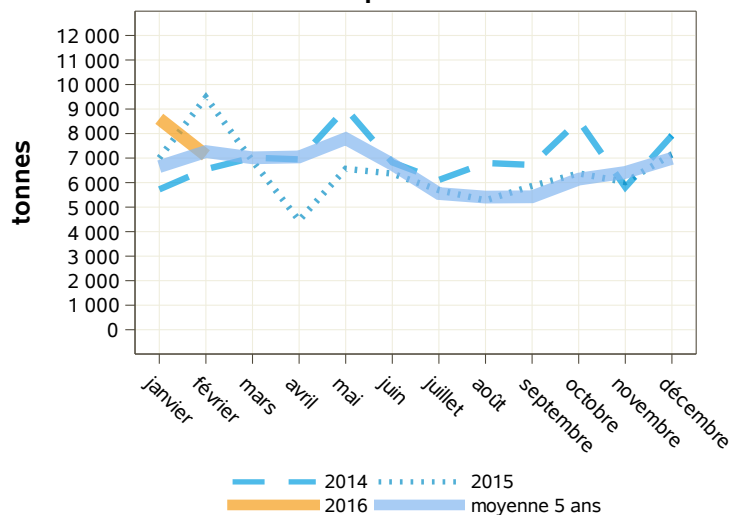
libpays	février 2015	février 2016	évolution (%)	cumul 2015	cumul 2016	évolution (%)
<b>total</b>	<b>9 476</b>	<b>7 113</b>	<b>-24.9</b>	<b>16 477</b>	<b>15 715</b>	<b>-4.6</b>
<b>UE à 27</b>	<b>9 467</b>	<b>7 105</b>	<b>-24.9</b>	<b>16 464</b>	<b>15 701</b>	<b>-4.6</b>
Uebl	3 480	4 228	21.5	7 132	9 697	36
Espagne	1 228	1 384	12.7	2 903	2 988	2.9
Allemagne	4 533	1 379	-69.6	5 958	2 609	-56.2
Pologne	175	100	-42.9	402	351	-12.7
Italie	15	8	-46.7	22	18	-18.2
Pays-Bas	37	6	-83.8	46	15	-67.4
République Tchèque	0	0	0	0	24	0
Finlande	0	0	0	0	0	0
Royaume-Uni	0	0	0	0	0	0
Portugal	0	0	0	1	0	-100
Roumanie	0	0	0	0	0	0
<b>pays tiers</b>	<b>9</b>	<b>7</b>	<b>-22.2</b>	<b>13</b>	<b>13</b>	<b>0</b>
Suisse	9	7	-22.2	13	13	0

Source : Douanes

exportations



importations



Source : Douanes

Source : Douanes

Total des exportations (tonnes): beurres

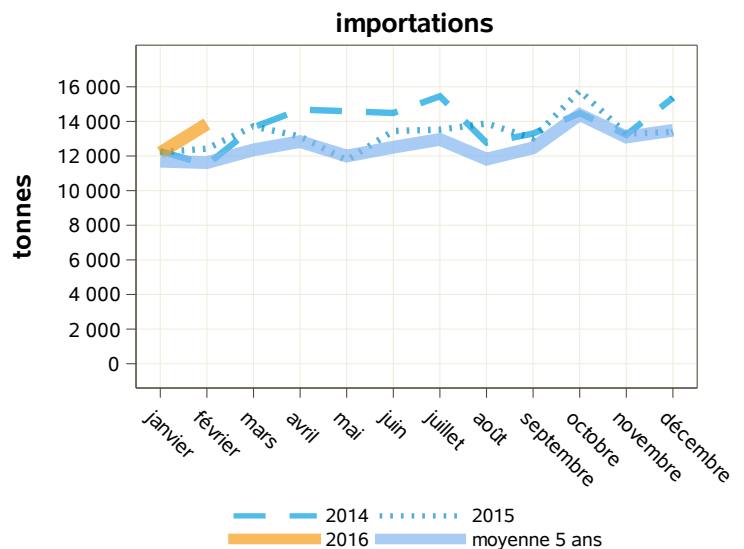
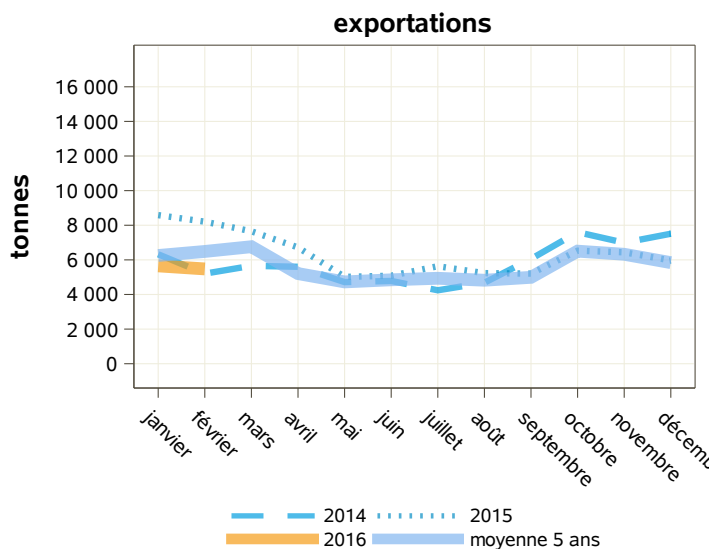
libpays	février 2015	février 2016	évolution (%)	cumul 2015	cumul 2016	évolution (%)
<b>total</b>	<b>8 206</b>	<b>5 477</b>	<b>-33.3</b>	<b>16 791</b>	<b>11 130</b>	<b>-33.7</b>
<b>UE à 27</b>	<b>5 535</b>	<b>3 125</b>	<b>-43.5</b>	<b>11 924</b>	<b>6 416</b>	<b>-46.2</b>
Uebl	1 172	782	-33.3	3 728	1 833	-50.8
Royaume-Uni	487	464	-4.7	932	834	-10.5
Irlande	506	359	-29.1	1 031	769	-25.4
Pays-Bas	2 129	320	-85	3 597	707	-80.3
Espagne	413	290	-29.8	804	530	-34.1
Italie	164	290	76.8	383	538	40.5
Allemagne	302	277	-8.3	799	512	-35.9
<b>pays tiers</b>	<b>2 669</b>	<b>2 343</b>	<b>-12.2</b>	<b>4 864</b>	<b>4 700</b>	<b>-3.4</b>
Chine	180	270	50	382	565	47.9
Singapour	209	222	6.2	346	409	18.2
Taiwan	163	183	12.3	308	351	14

Source : Douanes

Total des importations (tonnes) : beurres

libpays	février 2015	février 2016	évolution (%)	cumul 2015	cumul 2016	évolution (%)
<b>total</b>	<b>12 423</b>	<b>13 853</b>	<b>11.5</b>	<b>24 646</b>	<b>26 041</b>	<b>5.7</b>
<b>UE à 27</b>	<b>12 325</b>	<b>13 853</b>	<b>12.4</b>	<b>24 364</b>	<b>25 837</b>	<b>6</b>
Pays-Bas	2 702	5 084	88.2	5 867	7 964	35.7
Uebl	2 713	2 925	7.8	5 778	5 874	1.7
Allemagne	2 088	2 064	-1.1	4 273	4 586	7.3
Irlande	1 285	1 413	10	2 427	3 077	26.8
Finlande	970	899	-7.3	2 047	1 804	-11.9
Royaume-Uni	984	433	-56	1 385	738	-46.7
Pologne	421	424	0.7	824	530	-35.7
Portugal	429	363	-15.4	606	796	31.4
Espagne	486	126	-74.1	671	348	-48.1
Danemark	180	43	-76.1	333	43	-87.1
<b>pays tiers</b>	<b>99</b>	<b>0</b>	<b>0</b>	<b>281</b>	<b>203</b>	<b>-27.8</b>
Nouvelle-Zélande	99	0	0	281	202	-28.1

Source : Douanes



Source : Douanes

Source : Douanes

Total des exportations (tonnes): beurres vrac

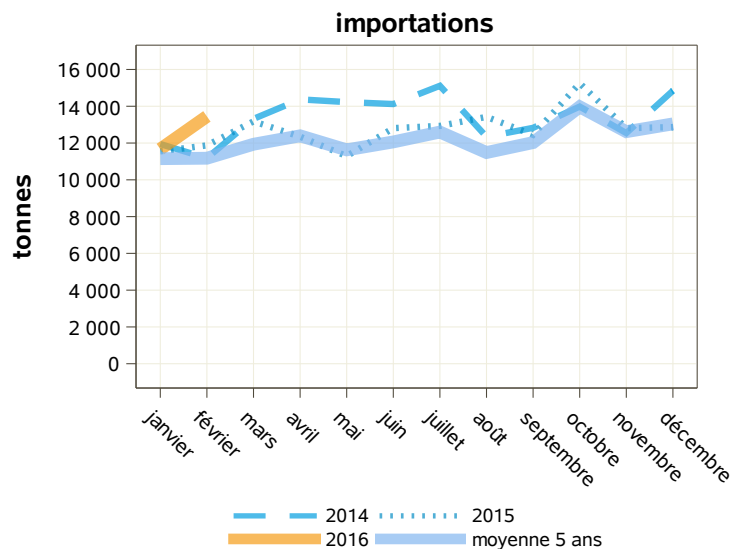
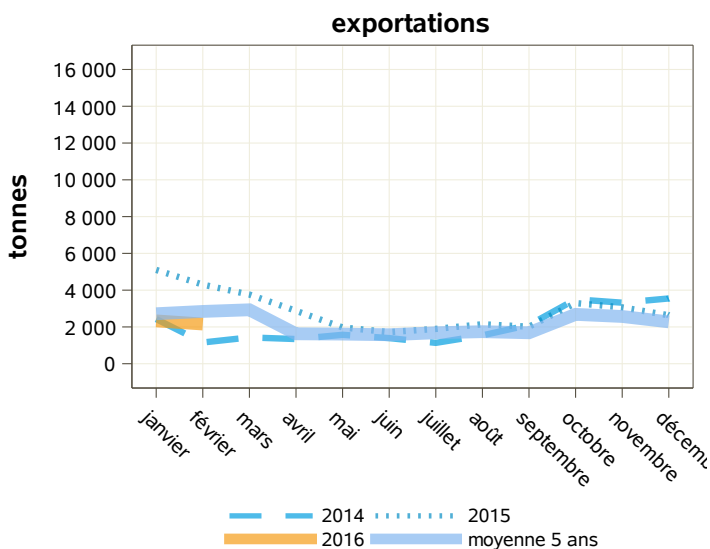
libpays	février 2015	février 2016	évolution (%)	cumul 2015	cumul 2016	évolution (%)
<b>total</b>	<b>4 301</b>	<b>2 159</b>	<b>-49.8</b>	<b>9 403</b>	<b>4 487</b>	<b>-52.3</b>
<b>UE à 27</b>	<b>3 235</b>	<b>1 362</b>	<b>-57.9</b>	<b>7 602</b>	<b>3 063</b>	<b>-59.7</b>
Uebl	942	590	-37.4	3 225	1 417	-56.1
Pays-Bas	1 586	189	-88.1	2 672	573	-78.6
Italie	120	175	45.8	269	335	24.5
Royaume-Uni	75	81	8	148	120	-18.9
République Tchèque	133	70	-47.4	244	159	-34.8
Irlande	0	66	0	21	89	323.8
Allemagne	144	51	-64.6	563	142	-74.8
<b>pays tiers</b>	<b>1 066</b>	<b>791</b>	<b>-25.8</b>	<b>1 801</b>	<b>1 413</b>	<b>-21.5</b>
Singapour	149	181	21.5	266	307	15.4
Chine	44	126	186.4	125	282	125.6
Taiwan	51	71	39.2	89	130	46.1
Liban	21	50	138.1	21	93	342.9

Source : Douanes

Total des importations (tonnes) : beurres vrac

libpays	février 2015	février 2016	évolution (%)	cumul 2015	cumul 2016	évolution (%)
<b>total</b>	<b>11 873</b>	<b>13 449</b>	<b>13.3</b>	<b>23 421</b>	<b>25 119</b>	<b>7.2</b>
<b>UE à 27</b>	<b>11 774</b>	<b>13 449</b>	<b>14.2</b>	<b>23 140</b>	<b>24 916</b>	<b>7.7</b>
Pays-Bas	2 524	5 006	98.3	5 597	7 840	40.1
Uebl	2 509	2 697	7.5	5 178	5 351	3.3
Allemagne	1 953	2 025	3.7	3 983	4 504	13.1
Irlande	1 285	1 369	6.5	2 427	2 923	20.4
Finlande	970	899	-7.3	2 047	1 804	-11.9
Royaume-Uni	984	431	-56.2	1 382	713	-48.4
Pologne	399	424	6.3	802	530	-33.9
Portugal	429	363	-15.4	605	795	31.4
Espagne	479	126	-73.7	651	347	-46.7
Danemark	180	43	-76.1	333	43	-87.1
<b>pays tiers</b>	<b>99</b>	<b>0</b>	<b>0</b>	<b>281</b>	<b>203</b>	<b>-27.8</b>
Nouvelle-Zélande	99	0	0	281	202	-28.1

Source : Douanes



Source : Douanes

Source : Douanes

Total des exportations (tonnes): beurres conditionnés

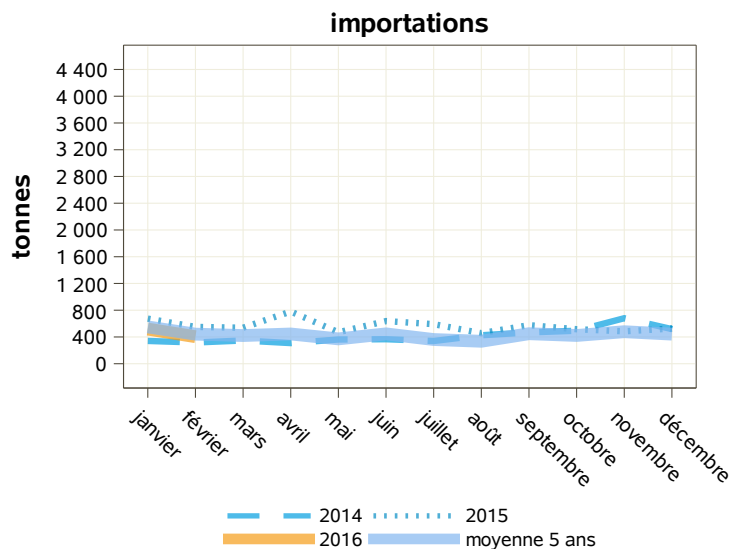
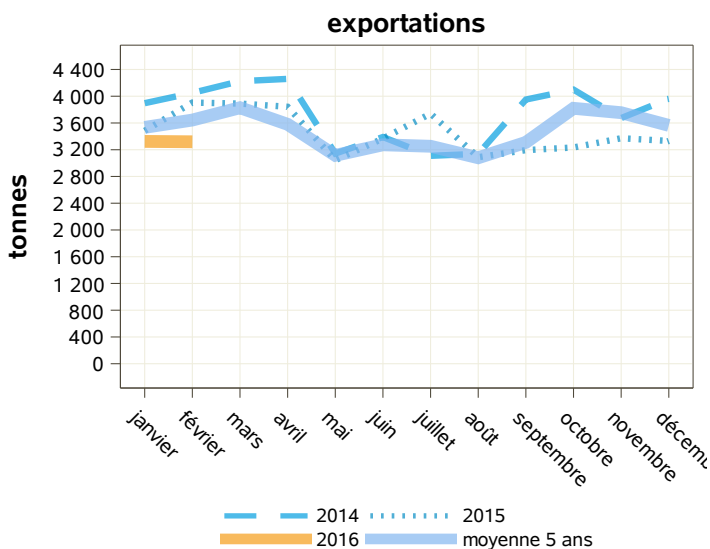
libpays	février 2015	février 2016	évolution (%)	cumul 2015	cumul 2016	évolution (%)
<b>total</b>	<b>3 905</b>	<b>3 319</b>	<b>-15</b>	<b>7 388</b>	<b>6 643</b>	<b>-10.1</b>
<b>UE à 27</b>	<b>2 300</b>	<b>1 764</b>	<b>-23.3</b>	<b>4 322</b>	<b>3 353</b>	<b>-22.4</b>
Royaume-Uni	412	383	-7	784	714	-8.9
Irlande	506	293	-42.1	1 010	681	-32.6
Espagne	226	244	8	436	456	4.6
Allemagne	158	226	43	235	370	57.4
Uebl	230	192	-16.5	503	416	-17.3
Pays-Bas	543	131	-75.9	925	134	-85.5
Italie	44	115	161.4	114	204	78.9
<b>pays tiers</b>	<b>1 604</b>	<b>1 553</b>	<b>-3.2</b>	<b>3 063</b>	<b>3 288</b>	<b>7.3</b>
Chine	136	144	5.9	256	283	10.5
États-Unis D'amérique	60	123	105	126	219	73.8
Émirats Arabes Unis	108	118	9.3	151	184	21.9
Taiwan	113	111	-1.8	219	220	0.5

Source : Douanes

Total des importations (tonnes) : beurres conditionnés

libpays	février 2015	février 2016	évolution (%)	cumul 2015	cumul 2016	évolution (%)
<b>total</b>	<b>550</b>	<b>404</b>	<b>-26.5</b>	<b>1 225</b>	<b>922</b>	<b>-24.7</b>
<b>UE à 27</b>	<b>550</b>	<b>404</b>	<b>-26.5</b>	<b>1 225</b>	<b>922</b>	<b>-24.7</b>
Uebl	204	228	11.8	600	523	-12.8
Pays-Bas	178	78	-56.2	270	124	-54.1
Irlande	0	44	0	0	154	0
Allemagne	135	40	-70.4	290	82	-71.7
Italie	3	12	300	3	12	300
Royaume-Uni	0	2	0	3	25	733.3
Autriche	0	1	0	0	1	0
Espagne	7	0	-100	20	0	-100
Grèce	0	0	0	0	0	0
Portugal	0	0	0	1	1	0
Pays Tiers	0	0	0	0	0	0

Source : Douanes



Source : Douanes

Source : Douanes

Total des exportations (tonnes): beurres anhydres

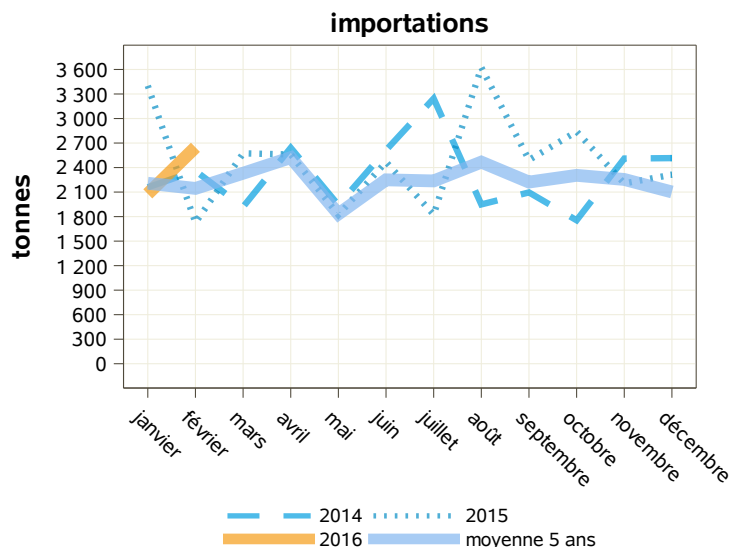
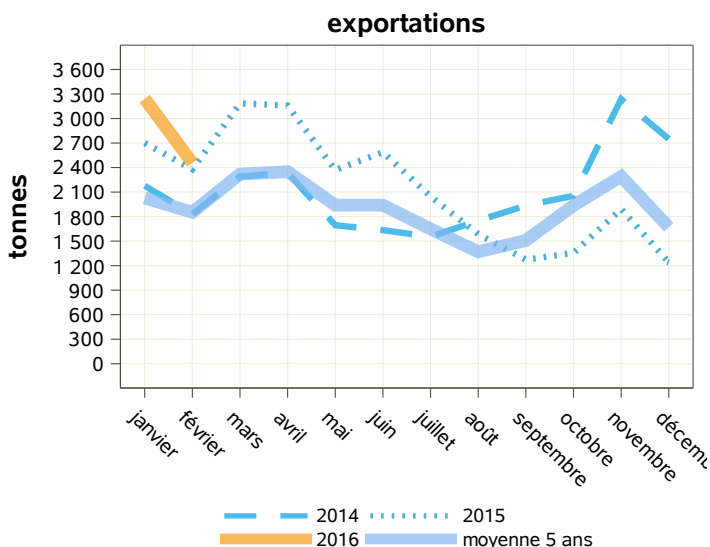
libpays	février 2015	février 2016	évolution (%)	cumul 2015	cumul 2016	évolution (%)
<b>total</b>	<b>2 378</b>	<b>2 456</b>	<b>3.3</b>	<b>5 078</b>	<b>5 700</b>	<b>12.2</b>
<b>UE à 27</b>	<b>1 785</b>	<b>1 773</b>	<b>-0.7</b>	<b>3 869</b>	<b>3 926</b>	<b>1.5</b>
Italie	1 048	1 074	2.5	2 142	2 400	12
Uebl	206	270	31.1	469	548	16.8
Pays-Bas	181	183	1.1	416	478	14.9
Allemagne	97	152	56.7	209	305	45.9
Grèce	100	70	-30	151	104	-31.1
<b>pays tiers</b>	<b>593</b>	<b>684</b>	<b>15.3</b>	<b>1 209</b>	<b>1 774</b>	<b>46.7</b>
Arabie Saoudite	231	190	-17.7	475	301	-36.6
Égypte	177	170	-4	354	320	-9.6
Irak	0	70	0	39	93	138.5
Nigéria	0	64	0	0	128	0
Philippines	19	41	115.8	19	53	178.9
Jordanie	62	24	-61.3	83	139	67.5
Pérou	0	0	0	0	496	0

Source : Douanes

Total des importations (tonnes) : beurres anhydres

libpays	février 2015	février 2016	évolution (%)	cumul 2015	cumul 2016	évolution (%)
<b>total</b>	<b>1 725</b>	<b>2 648</b>	<b>53.5</b>	<b>5 126</b>	<b>4 726</b>	<b>-7.8</b>
<b>UE à 27</b>	<b>1 618</b>	<b>1 835</b>	<b>13.4</b>	<b>3 163</b>	<b>3 526</b>	<b>11.5</b>
Pays-Bas	815	855	4.9	1 516	1 570	3.6
Uebl	485	550	13.4	962	1 152	19.8
Italie	0	132	0	0	199	0
Espagne	109	131	20.2	256	200	-21.9
Allemagne	153	110	-28.1	320	266	-16.9
Royaume-Uni	56	34	-39.3	109	53	-51.4
Suède	0	22	0	0	45	0
Irlande	0	0	0	0	40	0
Pologne	0	0	0	0	0	0
Roumanie	0	0	0	0	2	0
<b>pays tiers</b>	<b>107</b>	<b>813</b>	<b>659.8</b>	<b>1 963</b>	<b>1 200</b>	<b>-38.9</b>
Nouvelle-Zélande	107	813	659.8	1 963	1 200	-38.9

Source : Douanes



Source : Douanes

Source : Douanes

Total des exportations (tonnes): laits écrémés en poudre

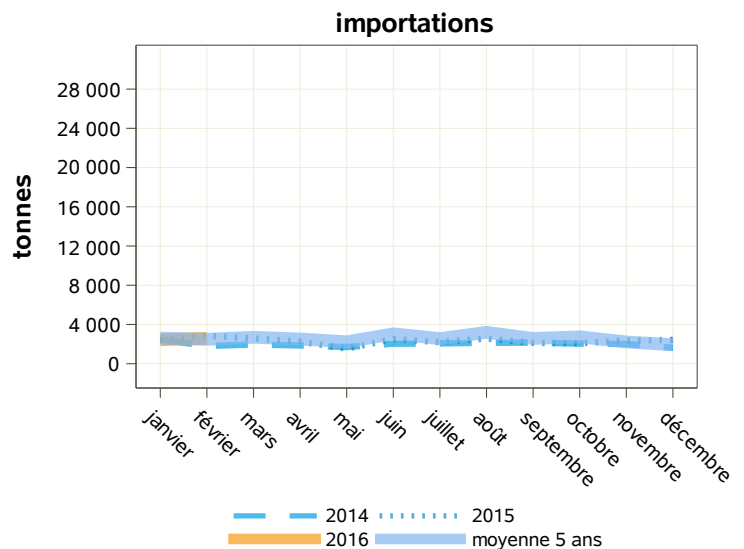
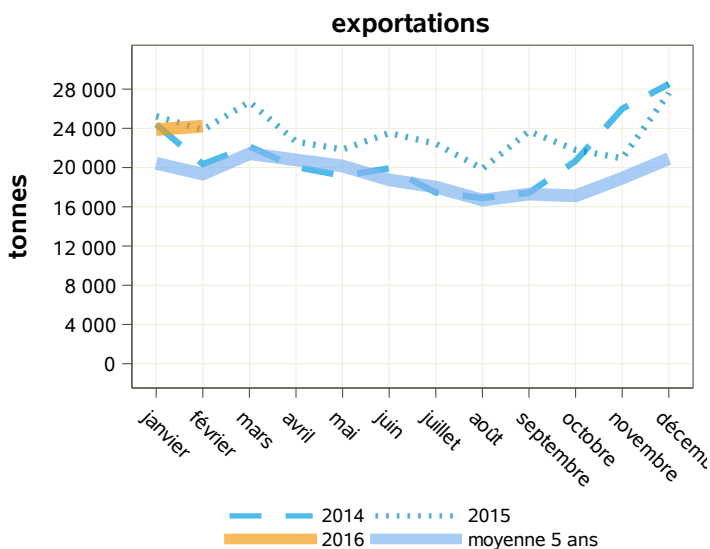
libpays	février 2015	février 2016	évolution (%)	cumul 2015	cumul 2016	évolution (%)
<b>total</b>	<b>23 832</b>	<b>24 219</b>	<b>1.6</b>	<b>49 069</b>	<b>48 095</b>	<b>-2</b>
<b>UE à 27</b>	<b>9 477</b>	<b>6 712</b>	<b>-29.2</b>	<b>18 516</b>	<b>14 520</b>	<b>-21.6</b>
Pays-Bas	2 258	1 885	-16.5	4 753	4 510	-5.1
Uebl	2 587	1 841	-28.8	5 032	4 088	-18.8
Italie	1 388	1 267	-8.7	2 685	2 353	-12.4
Espagne	1 579	811	-48.6	3 030	1 826	-39.7
<b>pays tiers</b>	<b>14 333</b>	<b>17 506</b>	<b>22.1</b>	<b>30 510</b>	<b>33 532</b>	<b>9.9</b>
Indonésie	949	3 658	285.5	1 314	4 964	277.8
Algérie	2 746	3 270	19.1	6 768	6 757	-0.2
Yémen	432	1 488	244.4	2 358	1 584	-32.8
Pakistan	1 086	949	-12.6	1 885	1 120	-40.6
Égypte	1 241	806	-35.1	3 104	2 463	-20.7
Viêt-Nam	600	776	29.3	685	3 215	369.3
Chine	637	665	4.4	840	1 626	93.6

Source : Douanes

Total des importations (tonnes) : laits écrémés en poudre

libpays	février 2015	février 2016	évolution (%)	cumul 2015	cumul 2016	évolution (%)
<b>total</b>	<b>2 858</b>	<b>2 588</b>	<b>-9.4</b>	<b>5 229</b>	<b>5 031</b>	<b>-3.8</b>
<b>UE à 27</b>	<b>2 858</b>	<b>2 588</b>	<b>-9.4</b>	<b>5 205</b>	<b>5 031</b>	<b>-3.3</b>
Uebl	1 152	1 067	-7.4	2 098	2 065	-1.6
Pays-Bas	790	935	18.4	1 340	1 596	19.1
Allemagne	652	266	-59.2	1 299	489	-62.4
Italie	53	180	239.6	116	446	284.5
Lituanie	0	72	0	0	144	0
Irlande	5	57	1040	66	167	153
Espagne	6	7	16.7	12	9	-25
Portugal	1	2	100	2	4	100
Royaume-Uni	131	0	-100	132	88	-33.3
Pologne	69	0	0	138	23	-83.3
Roumanie	0	0	0	0	0	0
<b>pays tiers</b>	<b>0</b>	<b>0</b>	<b>0</b>	<b>24</b>	<b>0</b>	<b>-100</b>

Source : Douanes



Source : Douanes

Source : Douanes

Total des exportations (tonnes): laits écrémés en poudre vrac

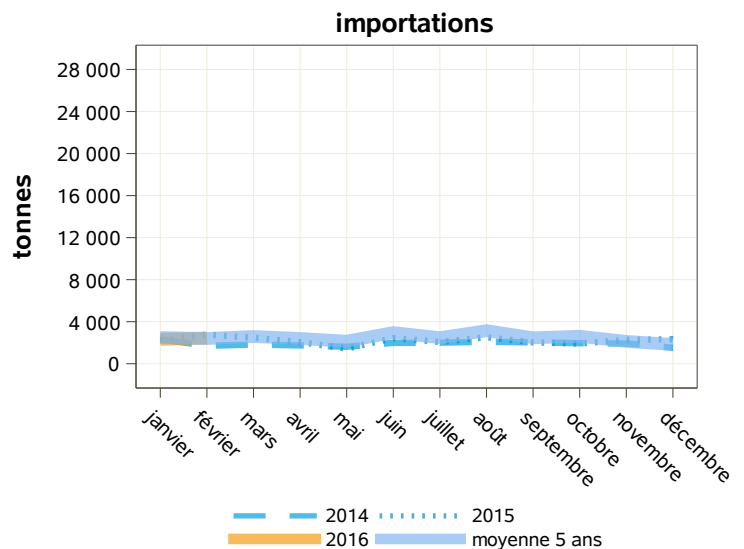
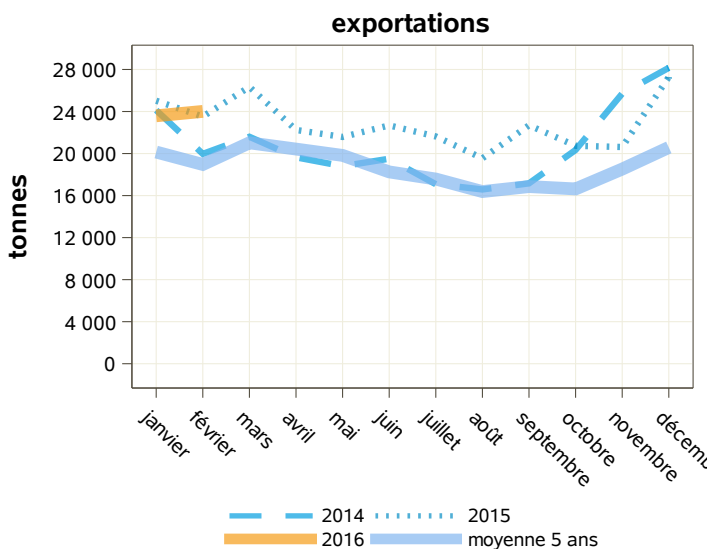
libpays	février 2015	février 2016	évolution (%)	cumul 2015	cumul 2016	évolution (%)
<b>total</b>	<b>23 516</b>	<b>24 010</b>	<b>2.1</b>	<b>48 541</b>	<b>47 600</b>	<b>-1.9</b>
<b>UE à 27</b>	<b>9 288</b>	<b>6 612</b>	<b>-28.8</b>	<b>18 211</b>	<b>14 244</b>	<b>-21.8</b>
Pays-Bas	2 257	1 883	-16.6	4 751	4 507	-5.1
Uebl	2 581	1 840	-28.7	5 020	4 081	-18.7
Italie	1 331	1 234	-7.3	2 608	2 290	-12.2
Espagne	1 558	795	-49	2 992	1 794	-40
<b>pays tiers</b>	<b>14 205</b>	<b>17 398</b>	<b>22.5</b>	<b>30 287</b>	<b>33 313</b>	<b>10</b>
Indonésie	949	3 658	285.5	1 314	4 964	277.8
Algérie	2 746	3 270	19.1	6 768	6 757	-0.2
Yémen	432	1 488	244.4	2 358	1 584	-32.8
Pakistan	1 086	949	-12.6	1 885	1 120	-40.6
Égypte	1 241	806	-35.1	3 104	2 463	-20.7
Viêt-Nam	600	776	29.3	685	3 210	368.6
Chine	636	661	3.9	837	1 618	93.3

Source : Douanes

Total des importations (tonnes) : laits écrémés en poudre vrac

libpays	février 2015	février 2016	évolution (%)	cumul 2015	cumul 2016	évolution (%)
<b>total</b>	<b>2 769</b>	<b>2 447</b>	<b>-11.6</b>	<b>5 006</b>	<b>4 768</b>	<b>-4.8</b>
<b>UE à 27</b>	<b>2 769</b>	<b>2 447</b>	<b>-11.6</b>	<b>4 982</b>	<b>4 768</b>	<b>-4.3</b>
Uebl	1 145	1 051	-8.2	2 083	2 034	-2.4
Pays-Bas	756	925	22.4	1 272	1 549	21.8
Allemagne	651	240	-63.1	1 274	439	-65.5
Italie	10	96	860	11	317	2781.8
Lituanie	0	72	0	0	144	0
Irlande	5	57	1040	66	167	153
Espagne	2	4	100	4	6	50
Portugal	1	2	100	2	3	50
Royaume-Uni	129	0	0	130	88	-32.3
Pologne	69	0	0	138	23	-83.3
<b>pays tiers</b>	<b>0</b>	<b>0</b>	<b>0</b>	<b>24</b>	<b>0</b>	<b>-100</b>
Algérie	0	0	0	0	0	0

Source : Douanes



Source : Douanes

Source : Douanes

Total des exportations (tonnes): laits écrémés en poudre conditionnée

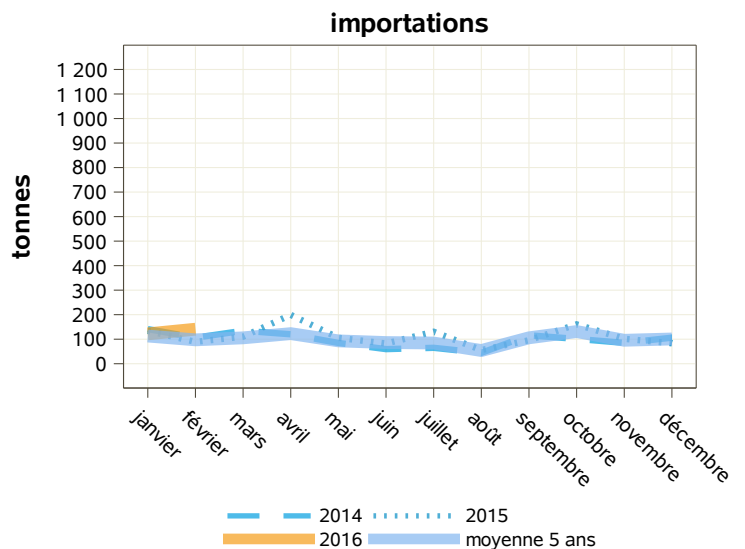
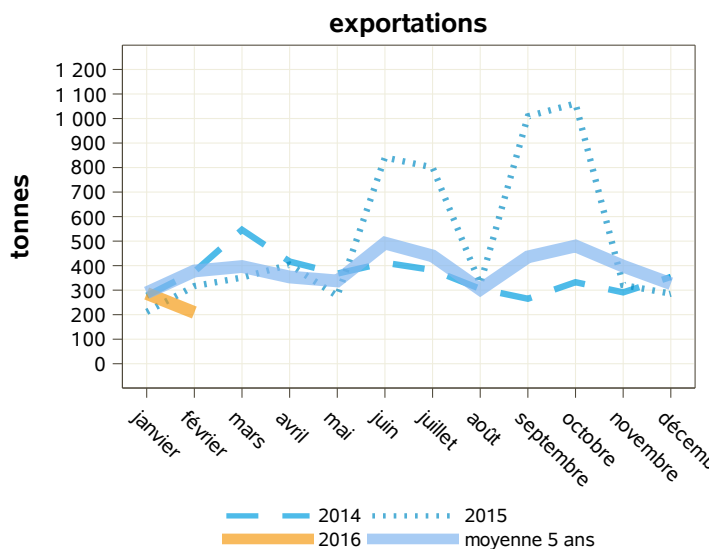
libpays	février 2015	février 2016	évolution (%)	cumul 2015	cumul 2016	évolution (%)
<b>total</b>	<b>317</b>	<b>209</b>	<b>-34.1</b>	<b>528</b>	<b>495</b>	<b>-6.3</b>
<b>UE à 27</b>	<b>189</b>	<b>100</b>	<b>-47.1</b>	<b>305</b>	<b>276</b>	<b>-9.5</b>
Italie	56	33	-41.1	77	63	-18.2
Royaume-Uni	42	19	-54.8	74	37	-50
Suède	13	17	30.8	26	17	-34.6
Espagne	21	16	-23.8	38	32	-15.8
Allemagne	40	0	-100	52	79	51.9
Malte	0	0	0	0	15	0
<b>pays tiers</b>	<b>128</b>	<b>108</b>	<b>-15.6</b>	<b>223</b>	<b>219</b>	<b>-1.8</b>
Nigéria	0	50	0	0	50	0
Maurice	11	13	18.2	22	23	4.5
Liban	27	11	-59.3	40	11	-72.5
Koweït	0	10	0	0	10	0
Cambodge	0	6	0	0	8	0
Chine	1	4	300	3	8	166.7
Jordanie	0	0	0	14	14	0
États-Unis D'amérique	0	0	0	20	20	0

Source : Douanes

Total des importations (tonnes) : laits écrémés en poudre conditionnée

libpays	février 2015	février 2016	évolution (%)	cumul 2015	cumul 2016	évolution (%)
<b>total</b>	<b>89</b>	<b>141</b>	<b>58.4</b>	<b>223</b>	<b>263</b>	<b>17.9</b>
<b>UE à 27</b>	<b>89</b>	<b>141</b>	<b>58.4</b>	<b>223</b>	<b>263</b>	<b>17.9</b>
Italie	43	84	95.3	105	129	22.9
Allemagne	1	26	2500	25	51	104
Uebl	6	16	166.7	15	32	113.3
Pays-Bas	34	10	-70.6	69	47	-31.9
Espagne	3	3	0	8	3	-62.5
Portugal	0	1	0	0	1	0
Autriche	0	0	0	0	0	0
Royaume-Uni	2	0	-100	2	0	-100
Pologne	0	0	0	0	0	0
Roumanie	0	0	0	0	0	0
Suède	0	0	0	0	0	0
<b>pays tiers</b>	<b>0</b>	<b>0</b>	<b>0</b>	<b>0</b>	<b>0</b>	<b>0</b>

Source : Douanes



Source : Douanes

Source : Douanes



Total des exportations (tonnes): poudres grasses

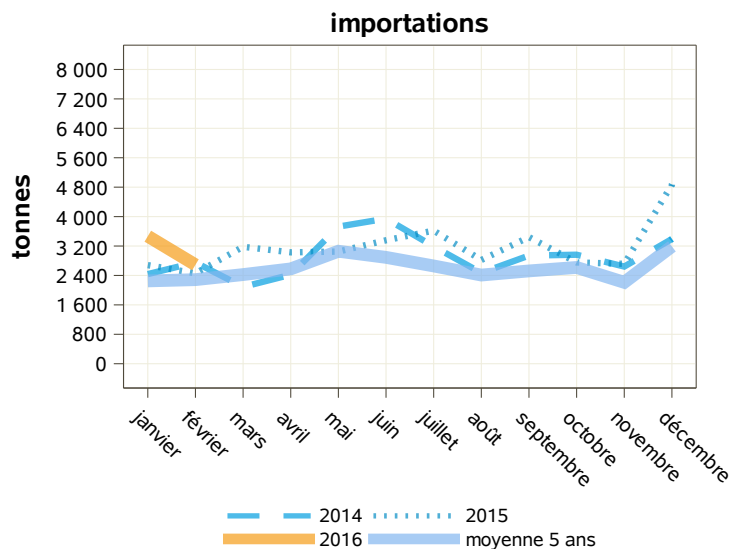
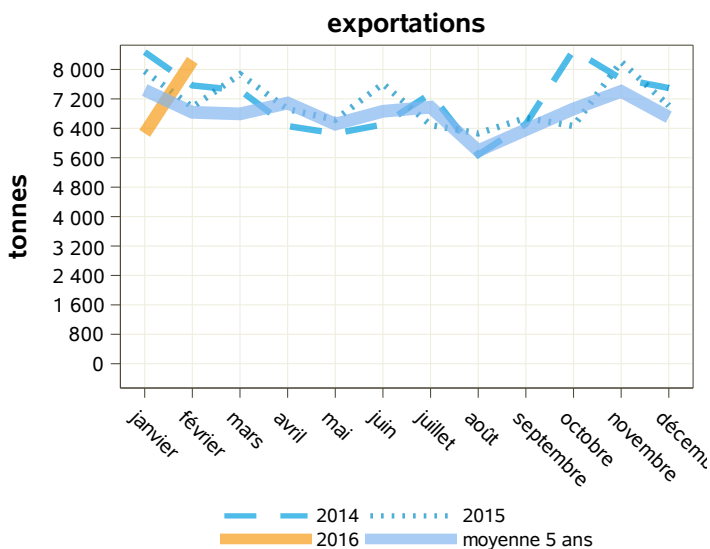
libpays	février 2015	février 2016	évolution (%)	cumul 2015	cumul 2016	évolution (%)
<b>total</b>	<b>6 977</b>	<b>8 246</b>	<b>18.2</b>	<b>14 931</b>	<b>14 510</b>	<b>-2.8</b>
<b>UE à 27</b>	<b>4 533</b>	<b>4 520</b>	<b>-0.3</b>	<b>9 664</b>	<b>8 490</b>	<b>-12.1</b>
Allemagne	957	1 263	32	2 373	2 119	-10.7
Uebl	1 824	946	-48.1	3 611	2 001	-44.6
Italie	466	752	61.4	1 032	1 323	28.2
Royaume-Uni	561	632	12.7	1 148	1 265	10.2
Pays-Bas	174	392	125.3	434	730	68.2
Espagne	350	272	-22.3	637	626	-1.7
<b>pays tiers</b>	<b>2 444</b>	<b>3 727</b>	<b>52.5</b>	<b>5 267</b>	<b>6 020</b>	<b>14.3</b>
Algérie	1 533	1 857	21.1	3 354	2 707	-19.3
Sénégal	260	494	90	534	702	31.5
Côte D'ivoire	26	175	573.1	121	298	146.3
Cuba	0	144	0	0	288	0
Chine	150	83	-44.7	323	382	18.3

Source : Douanes

Total des importations (tonnes) : poudres grasses

libpays	février 2015	février 2016	évolution (%)	cumul 2015	cumul 2016	évolution (%)
<b>total</b>	<b>2 457</b>	<b>2 689</b>	<b>9.4</b>	<b>5 137</b>	<b>6 156</b>	<b>19.8</b>
<b>UE à 27</b>	<b>2 456</b>	<b>2 665</b>	<b>8.5</b>	<b>5 137</b>	<b>6 132</b>	<b>19.4</b>
Pays-Bas	563	810	43.9	1 056	1 940	83.7
Irlande	640	721	12.7	1 422	1 884	32.5
Allemagne	446	515	15.5	1 184	1 313	10.9
Uebl	508	347	-31.7	912	498	-45.4
Espagne	63	153	142.9	115	207	80
Danemark	24	48	100	71	48	-32.4
Portugal	31	31	0	46	51	10.9
Italie	31	22	-29	79	93	17.7
Royaume-Uni	0	18	0	12	100	733.3
<b>pays tiers</b>	<b>0</b>	<b>24</b>	<b>0</b>	<b>0</b>	<b>24</b>	<b>0</b>
Namibie	0	22	0	0	22	0

Source : Douanes



Source : Douanes

Source : Douanes

Total des exportations (tonnes): poudres grasses vrac

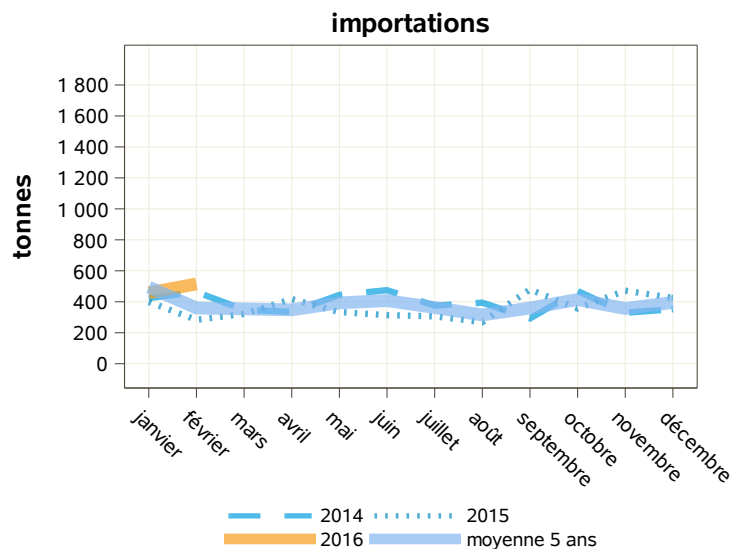
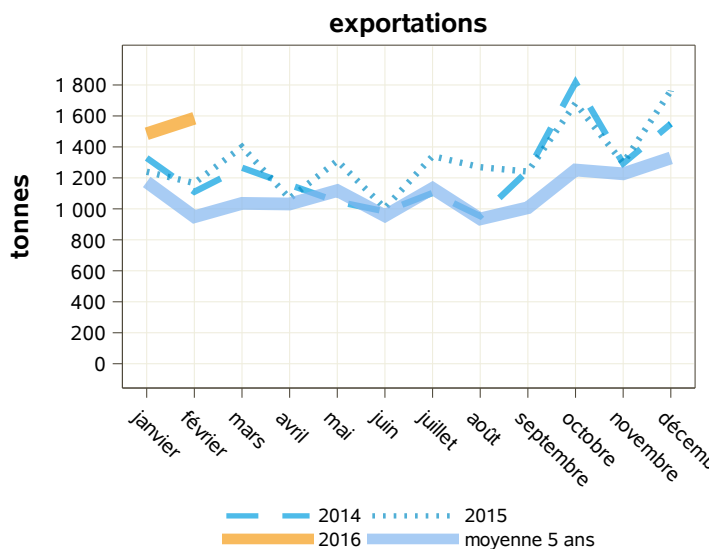
libpays	février 2015	février 2016	évolution (%)	cumul 2015	cumul 2016	évolution (%)
<b>total</b>	<b>1 166</b>	<b>1 585</b>	<b>35.9</b>	<b>2 406</b>	<b>3 070</b>	<b>27.6</b>
<b>UE à 27</b>	<b>997</b>	<b>1 204</b>	<b>20.8</b>	<b>2 079</b>	<b>2 516</b>	<b>21</b>
Royaume-Uni	358	499	39.4	737	1 005	36.4
Allemagne	403	365	-9.4	768	801	4.3
Espagne	129	185	43.4	288	451	56.6
Italie	37	59	59.5	96	98	2.1
Pologne	22	35	59.1	44	57	29.5
Pays-Bas	20	31	55	92	62	-32.6
Uebl	24	31	29.2	49	41	-16.3
<b>pays tiers</b>	<b>170</b>	<b>381</b>	<b>124.1</b>	<b>328</b>	<b>554</b>	<b>68.9</b>
Sénégal	104	260	150	169	260	53.8
Côte D'ivoire	0	52	0	0	52	0
Gabon	26	26	0	26	26	0
Chine	0	0	0	0	69	0

Source : Douanes

Total des importations (tonnes) : poudres grasses vrac

libpays	février 2015	février 2016	évolution (%)	cumul 2015	cumul 2016	évolution (%)
<b>total</b>	<b>283</b>	<b>515</b>	<b>82</b>	<b>683</b>	<b>973</b>	<b>42.5</b>
<b>UE à 27</b>	<b>283</b>	<b>514</b>	<b>81.6</b>	<b>683</b>	<b>972</b>	<b>42.3</b>
Pays-Bas	195	347	77.9	437	624	42.8
Allemagne	45	77	71.1	131	159	21.4
Danemark	24	48	100	71	48	-32.4
Espagne	19	19	0	19	38	100
Royaume-Uni	0	16	0	0	96	0
Uebl	0	8	0	0	8	0
<b>pays tiers</b>	<b>0</b>	<b>1</b>	<b>0</b>	<b>0</b>	<b>1</b>	<b>0</b>
Émirats Arabes Unis	0	1	0	0	1	0
Mali	0	0	0	0	0	0

Source : Douanes



Source : Douanes

Source : Douanes

Total des exportations (tonnes): poudres grasses conditionnées

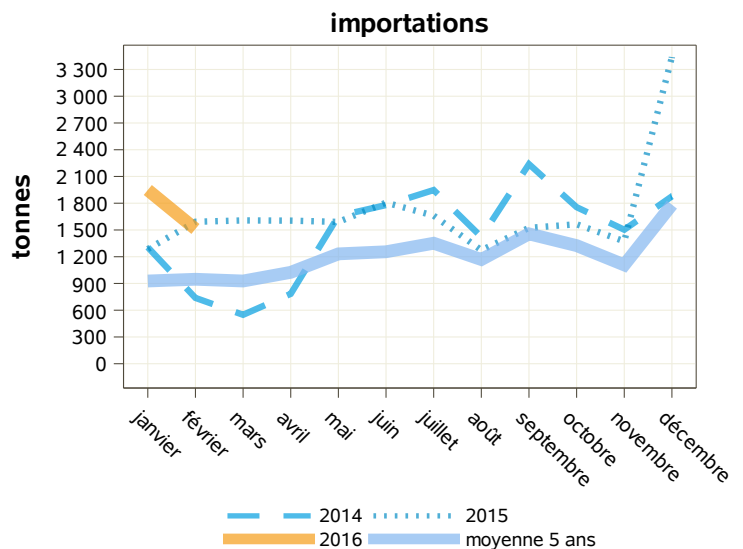
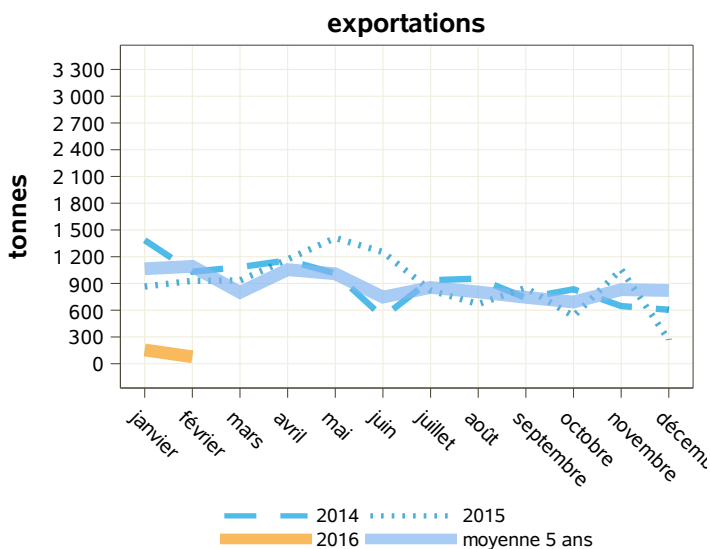
libpays	février 2015	février 2016	évolution (%)	cumul 2015	cumul 2016	évolution (%)
<b>total</b>	<b>930</b>	<b>77</b>	<b>-91.7</b>	<b>1 796</b>	<b>232</b>	<b>-87.1</b>
<b>UE à 27</b>	<b>84</b>	<b>14</b>	<b>-83.3</b>	<b>172</b>	<b>29</b>	<b>-83.1</b>
Italie	0	7	0	6	10	66.7
Uebl	8	4	-50	16	9	-43.8
<b>pays tiers</b>	<b>847</b>	<b>63</b>	<b>-92.6</b>	<b>1 624</b>	<b>203</b>	<b>-87.5</b>
Côte D'ivoire	1	19	1800	18	38	111.1
Gabon	7	15	114.3	7	15	114.3
Angola	0	9	0	0	9	0
Chine	0	9	0	0	12	0
Koweït	0	4	0	0	4	0
Haïti	0	2	0	0	3	0
Maurice	3	2	-33.3	7	6	-14.3
Singapour	0	2	0	0	2	0
Guinée Équatoriale	0	0	0	8	8	0
Irak	184	0	0	276	91	-67

Source : Douanes

Total des importations (tonnes) : poudres grasses conditionnées

libpays	février 2015	février 2016	évolution (%)	cumul 2015	cumul 2016	évolution (%)
<b>total</b>	<b>1 592</b>	<b>1 511</b>	<b>-5.1</b>	<b>2 877</b>	<b>3 460</b>	<b>20.3</b>
<b>UE à 27</b>	<b>1 592</b>	<b>1 511</b>	<b>-5.1</b>	<b>2 877</b>	<b>3 459</b>	<b>20.2</b>
Irlande	640	702	9.7	1 421	1 687	18.7
Pays-Bas	368	389	5.7	618	1 080	74.8
Allemagne	49	177	261.2	73	272	272.6
Uebl	284	126	-55.6	379	179	-52.8
Espagne	44	64	45.5	74	100	35.1
Portugal	25	28	12	40	43	7.5
Italie	31	22	-29	79	93	17.7
Royaume-Uni	0	2	0	0	4	0
<b>pays tiers</b>	<b>0</b>	<b>1</b>	<b>0</b>	<b>0</b>	<b>1</b>	<b>0</b>
Suisse	0	1	0	0	1	0

Source : Douanes



Source : Douanes

Source : Douanes

Total des exportations (tonnes): fromages

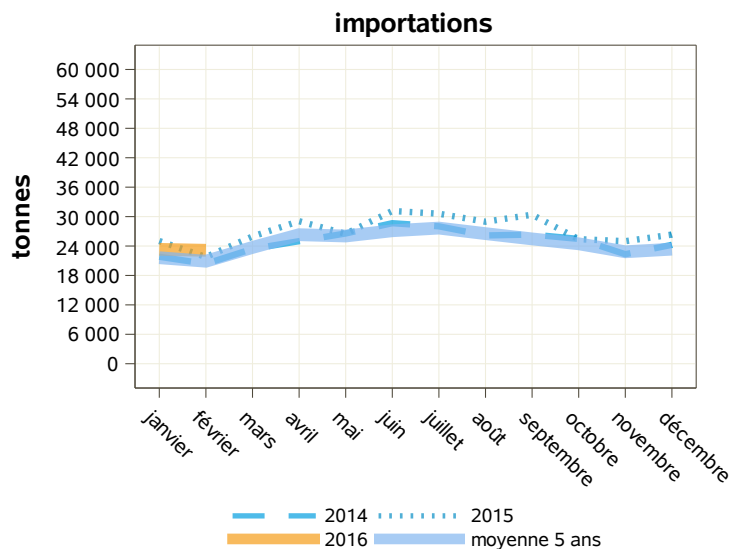
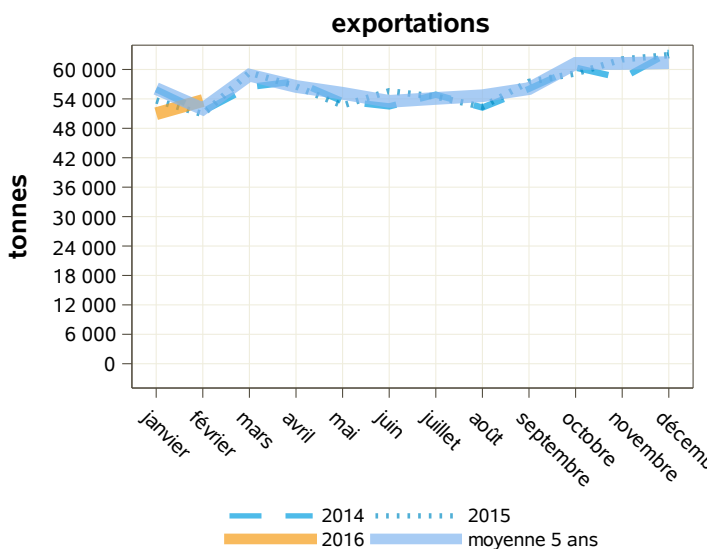
libpays	février 2015	février 2016	évolution (%)	cumul 2015	cumul 2016	évolution (%)
<b>total</b>	<b>50 893</b>	<b>53 662</b>	<b>5.4</b>	<b>104 574</b>	<b>104 641</b>	<b>0.1</b>
<b>UE à 27</b>	<b>42 351</b>	<b>44 248</b>	<b>4.5</b>	<b>88 329</b>	<b>87 070</b>	<b>-1.4</b>
Allemagne	10 047	10 924	8.7	20 027	21 127	5.5
Uebl	8 406	8 948	6.4	17 171	17 194	0.1
Royaume-Uni	8 189	7 739	-5.5	17 859	16 204	-9.3
Espagne	4 973	5 287	6.3	10 584	10 158	-4
Pays-Bas	2 938	3 381	15.1	6 176	6 826	10.5
Italie	3 633	3 208	-11.7	7 528	6 465	-14.1
Danemark	1 008	912	-9.5	2 124	1 838	-13.5
<b>pays tiers</b>	<b>8 522</b>	<b>9 387</b>	<b>10.2</b>	<b>16 202</b>	<b>17 525</b>	<b>8.2</b>
États-Unis D'amérique	1 506	1 708	13.4	2 820	3 161	12.1
Suisse	1 100	1 184	7.6	2 164	2 207	2
Arabie Saoudite	996	1 008	1.2	1 729	1 629	-5.8

Source : Douanes

Total des importations (tonnes) : fromages

libpays	février 2015	février 2016	évolution (%)	cumul 2015	cumul 2016	évolution (%)
<b>total</b>	<b>21 755</b>	<b>23 133</b>	<b>6.3</b>	<b>46 775</b>	<b>46 450</b>	<b>-0.7</b>
<b>UE à 27</b>	<b>21 332</b>	<b>22 630</b>	<b>6.1</b>	<b>45 855</b>	<b>45 533</b>	<b>-0.7</b>
Pays-Bas	5 942	5 980	0.6	11 621	12 202	5
Allemagne	5 524	5 375	-2.7	11 727	10 778	-8.1
Italie	4 259	4 058	-4.7	10 198	7 913	-22.4
Royaume-Uni	1 690	2 090	23.7	3 761	4 312	14.7
Uebl	1 403	1 828	30.3	2 982	3 724	24.9
Espagne	585	1 120	91.5	1 457	2 332	60.1
Danemark	575	802	39.5	1 330	1 644	23.6
Irlande	418	724	73.2	887	1 211	36.5
Autriche	186	190	2.2	407	374	-8.1
<b>pays tiers</b>	<b>423</b>	<b>503</b>	<b>18.9</b>	<b>920</b>	<b>917</b>	<b>-0.3</b>
Suisse	408	375	-8.1	884	667	-24.5

Source : Douanes



Source : Douanes

Source : Douanes

Total des exportations (tonnes): fromages à pâte molle

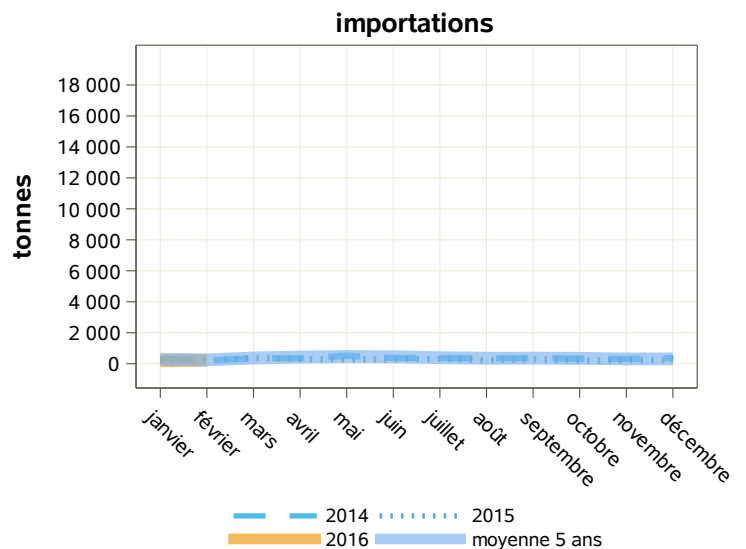
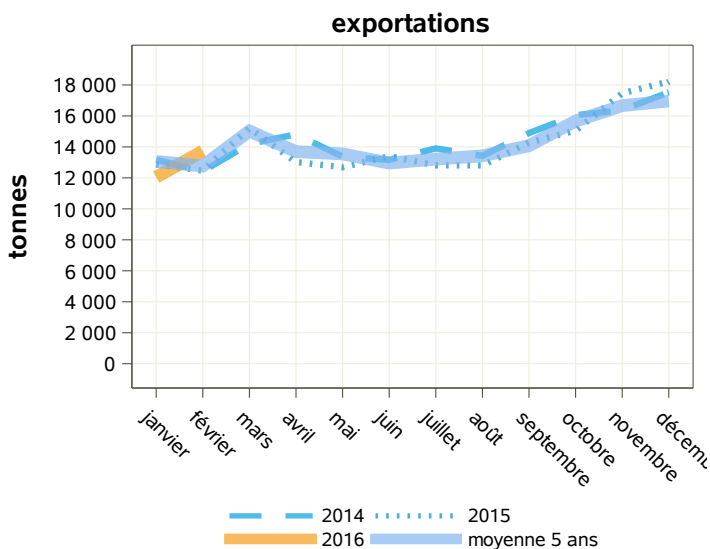
libpays	février 2015	février 2016	évolution (%)	cumul 2015	cumul 2016	évolution (%)
<b>total</b>	<b>12 467</b>	<b>13 737</b>	<b>10.2</b>	<b>25 341</b>	<b>25 784</b>	<b>1.7</b>
<b>UE à 27</b>	<b>10 947</b>	<b>12 030</b>	<b>9.9</b>	<b>22 466</b>	<b>22 654</b>	<b>0.8</b>
Allemagne	4 516	4 677	3.6	9 201	8 844	-3.9
Uebl	2 570	3 064	19.2	5 226	5 715	9.4
Royaume-Uni	921	996	8.1	1 952	1 954	0.1
Italie	968	926	-4.3	2 024	1 806	-10.8
Espagne	684	790	15.5	1 441	1 509	4.7
Danemark	420	449	6.9	928	864	-6.9
Suède	225	264	17.3	435	463	6.4
Pays-Bas	245	245	0	457	456	-0.2
Pologne	70	173	147.1	127	245	92.9
<b>pays tiers</b>	<b>1 516</b>	<b>1 700</b>	<b>12.1</b>	<b>2 869</b>	<b>3 121</b>	<b>8.8</b>
États-Unis D'amérique	662	843	27.3	1 239	1 590	28.3
Suisse	157	151	-3.8	355	271	-23.7

Source : Douanes

Total des importations (tonnes) : fromages à pâte molle

libpays	février 2015	février 2016	évolution (%)	cumul 2015	cumul 2016	évolution (%)
<b>total</b>	<b>224</b>	<b>230</b>	<b>2.7</b>	<b>467</b>	<b>415</b>	<b>-11.1</b>
<b>UE à 27</b>	<b>218</b>	<b>224</b>	<b>2.8</b>	<b>455</b>	<b>404</b>	<b>-11.2</b>
Uebl	78	100	28.2	160	194	21.3
Espagne	61	43	-29.5	108	84	-22.2
Pays-Bas	2	42	2000	4	52	1200
Allemagne	51	35	-31.4	129	66	-48.8
Italie	2	3	50	4	5	25
Danemark	2	2	0	5	3	-40
Royaume-Uni	0	0	0	0	0	0
Portugal	1	0	-100	1	1	0
<b>pays tiers</b>	<b>6</b>	<b>6</b>	<b>0</b>	<b>12</b>	<b>11</b>	<b>-8.3</b>
Suisse	6	6	0	12	11	-8.3
Australie	0	0	0	0	0	0

Source : Douanes



Source : Douanes

Source : Douanes

Total des exportations (tonnes): fromages pâte pressée cuite

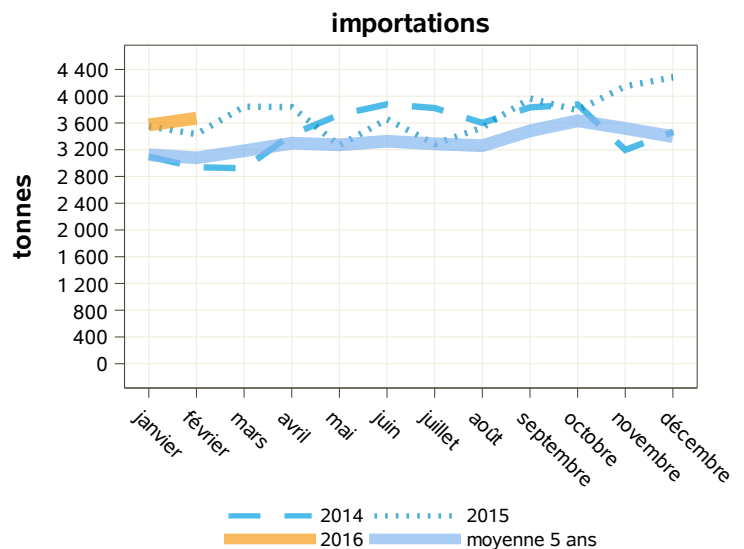
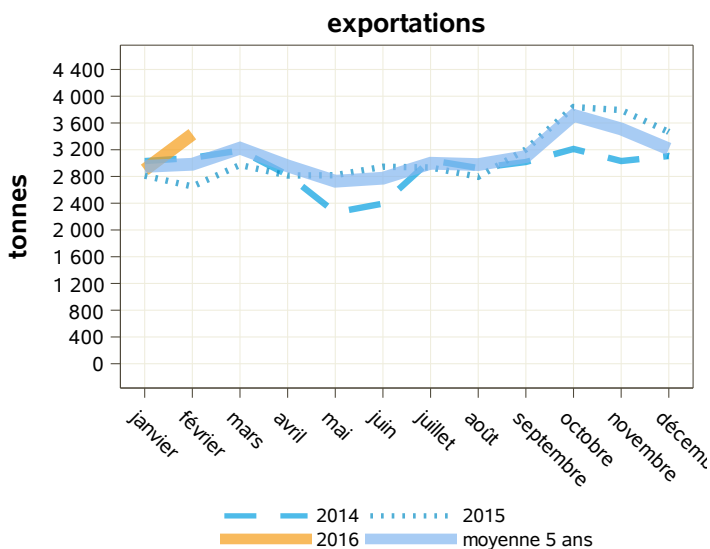
libpays	février 2015	février 2016	évolution (%)	cumul 2015	cumul 2016	évolution (%)
<b>total</b>	<b>2 651</b>	<b>3 432</b>	<b>29.5</b>	<b>5 463</b>	<b>6 332</b>	<b>15.9</b>
<b>UE à 27</b>	<b>2 033</b>	<b>2 596</b>	<b>27.7</b>	<b>4 248</b>	<b>4 767</b>	<b>12.2</b>
Allemagne	660	919	39.2	1 370	1 751	27.8
Uebl	367	523	42.5	756	979	29.5
Italie	386	312	-19.2	810	608	-24.9
Espagne	273	301	10.3	566	561	-0.9
Royaume-Uni	87	180	106.9	188	268	42.6
Pays-Bas	126	114	-9.5	285	255	-10.5
Irlande	4	112	2700	9	117	1200
<b>pays tiers</b>	<b>616</b>	<b>834</b>	<b>35.4</b>	<b>1 213</b>	<b>1 562</b>	<b>28.8</b>
États-Unis D'amérique	199	328	64.8	361	577	59.8
Algérie	94	116	23.4	176	250	42
Maroc	93	63	-32.3	169	141	-16.6

Source : Douanes

Total des importations (tonnes) : fromages pâte pressée cuite

libpays	février 2015	février 2016	évolution (%)	cumul 2015	cumul 2016	évolution (%)
<b>total</b>	<b>3 433</b>	<b>3 671</b>	<b>6.9</b>	<b>6 983</b>	<b>7 242</b>	<b>3.7</b>
<b>UE à 27</b>	<b>3 081</b>	<b>3 351</b>	<b>8.8</b>	<b>6 211</b>	<b>6 680</b>	<b>7.6</b>
Allemagne	1 522	1 574	3.4	3 301	3 283	-0.5
Pays-Bas	1 009	1 090	8	1 986	2 123	6.9
Irlande	190	262	37.9	365	427	17
Danemark	44	152	245.5	110	283	157.3
Uebl	103	142	37.9	160	345	115.6
Italie	78	103	32.1	78	103	32.1
Finlande	114	22	-80.7	160	45	-71.9
Royaume-Uni	0	6	0	0	11	0
République Tchèque	0	0	0	30	60	100
Espagne	0	0	0	0	0	0
<b>pays tiers</b>	<b>351</b>	<b>320</b>	<b>-8.8</b>	<b>772</b>	<b>562</b>	<b>-27.2</b>
Suisse	351	320	-8.8	772	562	-27.2

Source : Douanes



Source : Douanes

Source : Douanes

Total des exportations (tonnes): fromages pâte pressée non cuite

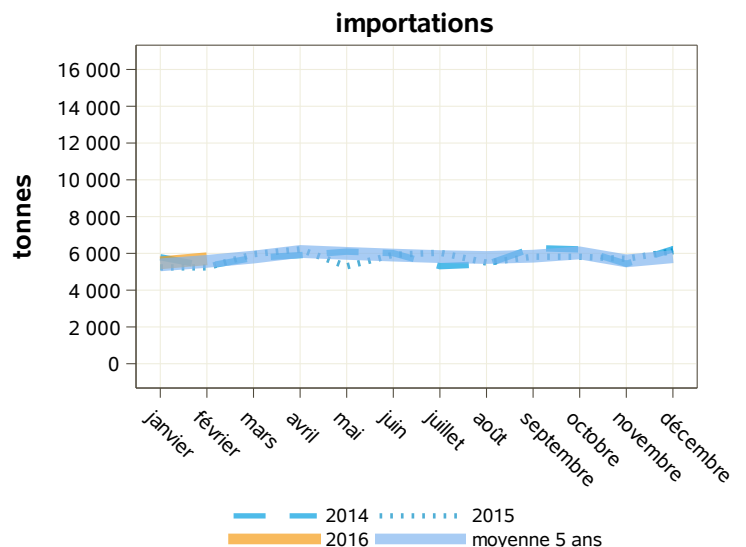
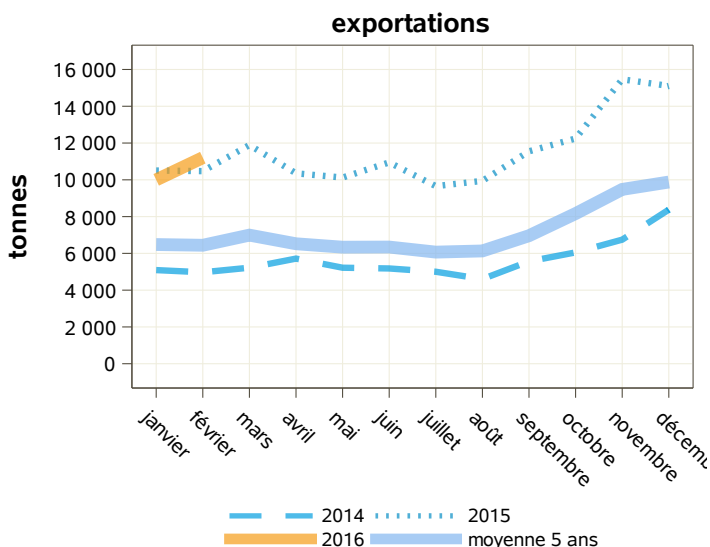
libpays	février 2015	février 2016	évolution (%)	cumul 2015	cumul 2016	évolution (%)
<b>total</b>	<b>10 473</b>	<b>11 204</b>	<b>7</b>	<b>20 977</b>	<b>21 202</b>	<b>1.1</b>
<b>UE à 27</b>	<b>8 843</b>	<b>9 686</b>	<b>9.5</b>	<b>18 118</b>	<b>18 302</b>	<b>1</b>
Allemagne	4 673	4 678	0.1	9 604	8 879	-7.5
Uebl	1 689	1 953	15.6	3 521	3 690	4.8
Espagne	725	850	17.2	1 520	1 596	5
Italie	590	593	0.5	1 189	1 139	-4.2
Royaume-Uni	448	557	24.3	859	1 091	27
Pologne	24	200	733.3	59	242	310.2
Pays-Bas	69	178	158	133	394	196.2
Suède	131	137	4.6	246	257	4.5
<b>pays tiers</b>	<b>1 630</b>	<b>1 518</b>	<b>-6.9</b>	<b>2 858</b>	<b>2 900</b>	<b>1.5</b>
États-Unis D'amérique	698	568	-18.6	1 145	1 022	-10.7
Suisse	267	260	-2.6	544	415	-23.7
Canada	225	216	-4	384	549	43

Source : Douanes

Total des importations (tonnes) : fromages pâte pressée non cuite

libpays	février 2015	février 2016	évolution (%)	cumul 2015	cumul 2016	évolution (%)
<b>total</b>	<b>5 238</b>	<b>5 708</b>	<b>9</b>	<b>10 476</b>	<b>11 194</b>	<b>6.9</b>
<b>UE à 27</b>	<b>5 220</b>	<b>5 591</b>	<b>7.1</b>	<b>10 428</b>	<b>10 955</b>	<b>5.1</b>
Pays-Bas	3 630	3 713	2.3	7 086	7 662	8.1
Royaume-Uni	468	735	57.1	1 032	1 222	18.4
Irlande	133	346	160.2	317	588	85.5
Uebl	255	278	9	486	536	10.3
Allemagne	219	276	26	670	439	-34.5
Espagne	145	163	12.4	278	370	33.1
Italie	48	31	-35.4	85	54	-36.5
Pologne	42	21	-50	42	21	-50
Portugal	14	11	-21.4	27	22	-18.5
Danemark	30	10	-66.7	36	30	-16.7
<b>pays tiers</b>	<b>18</b>	<b>117</b>	<b>550</b>	<b>48</b>	<b>239</b>	<b>397.9</b>
Nouvelle-Zélande	12	110	816.7	23	221	860.9

Source : Douanes



Source : Douanes

Source : Douanes

Total des exportations (tonnes): fromages frais

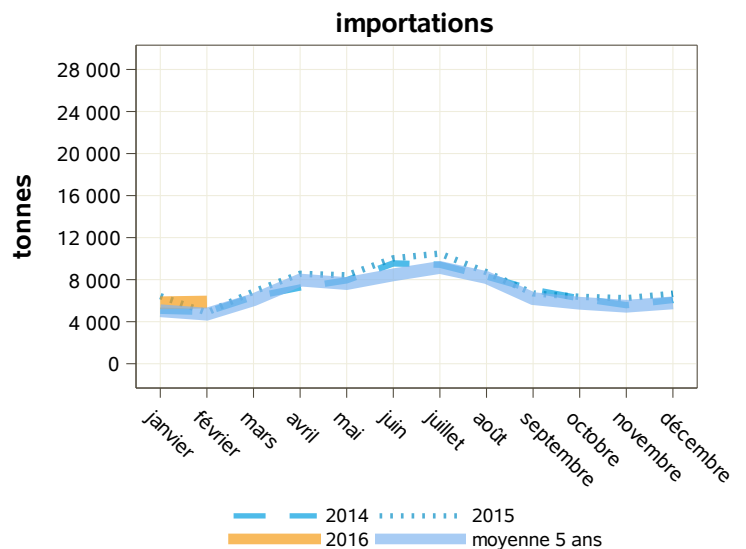
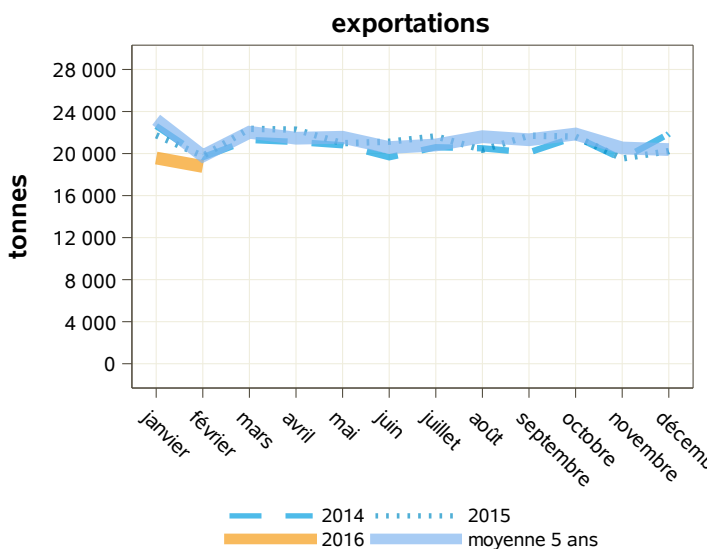
libpays	février 2015	février 2016	évolution (%)	cumul 2015	cumul 2016	évolution (%)
<b>total</b>	<b>19 770</b>	<b>18 768</b>	<b>-5.1</b>	<b>41 508</b>	<b>38 343</b>	<b>-7.6</b>
<b>UE à 27</b>	<b>17 785</b>	<b>17 192</b>	<b>-3.3</b>	<b>37 666</b>	<b>35 293</b>	<b>-6.3</b>
Royaume-Uni	6 157	5 447	-11.5	13 669	11 836	-13.4
Pays-Bas	2 245	2 747	22.4	4 441	5 263	18.5
Uebl	2 512	2 481	-1.2	5 192	4 909	-5.5
Espagne	2 237	2 182	-2.5	4 781	4 284	-10.4
Allemagne	1 899	1 574	-17.1	3 483	3 292	-5.5
Italie	1 166	1 100	-5.7	2 593	2 301	-11.3
Irlande	526	528	0.4	1 285	1 092	-15
Pologne	364	360	-1.1	850	816	-4
<b>pays tiers</b>	<b>1 971</b>	<b>1 562</b>	<b>-20.8</b>	<b>3 807</b>	<b>3 021</b>	<b>-20.6</b>
Suisse	256	285	11.3	490	589	20.2
Corée Du Sud	577	281	-51.3	1 110	520	-53.2

Source : Douanes

Total des importations (tonnes) : fromages frais

libpays	février 2015	février 2016	évolution (%)	cumul 2015	cumul 2016	évolution (%)
<b>total</b>	<b>4 859</b>	<b>5 868</b>	<b>20.8</b>	<b>11 295</b>	<b>11 665</b>	<b>3.3</b>
<b>UE à 27</b>	<b>4 856</b>	<b>5 863</b>	<b>20.7</b>	<b>11 283</b>	<b>11 655</b>	<b>3.3</b>
Italie	2 061	2 162	4.9	4 709	4 075	-13.5
Allemagne	1 453	1 237	-14.9	2 955	2 413	-18.3
Espagne	357	853	138.9	998	1 764	76.8
Uebl	354	620	75.1	926	1 278	38
Danemark	280	499	78.2	717	1 035	44.4
Royaume-Uni	180	317	76.1	633	685	8.2
Pays-Bas	138	55	-60.1	208	93	-55.3
Bulgarie	0	25	0	0	65	0
Pologne	0	24	0	77	128	66.2
Irlande	0	23	0	0	23	0
Autriche	21	20	-4.8	36	44	22.2
<b>pays tiers</b>	<b>3</b>	<b>5</b>	<b>66.7</b>	<b>12</b>	<b>10</b>	<b>-16.7</b>

Source : Douanes



Source : Douanes

Source : Douanes



Total des exportations (tonnes): fromages à pâte persillée

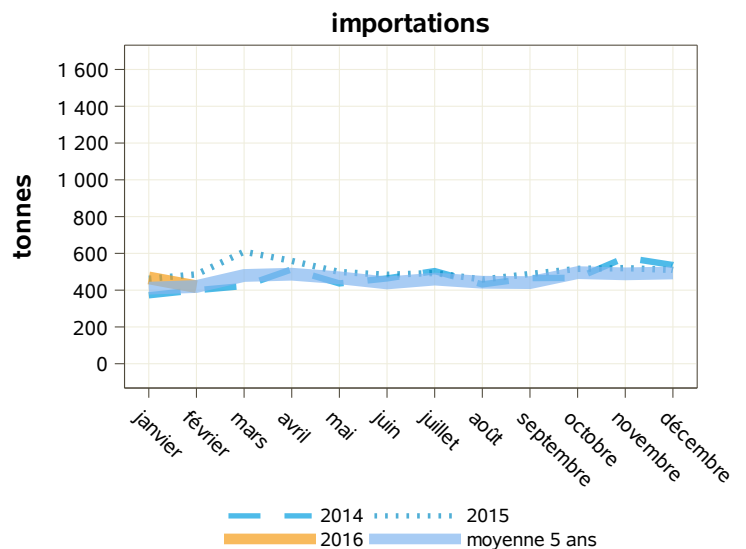
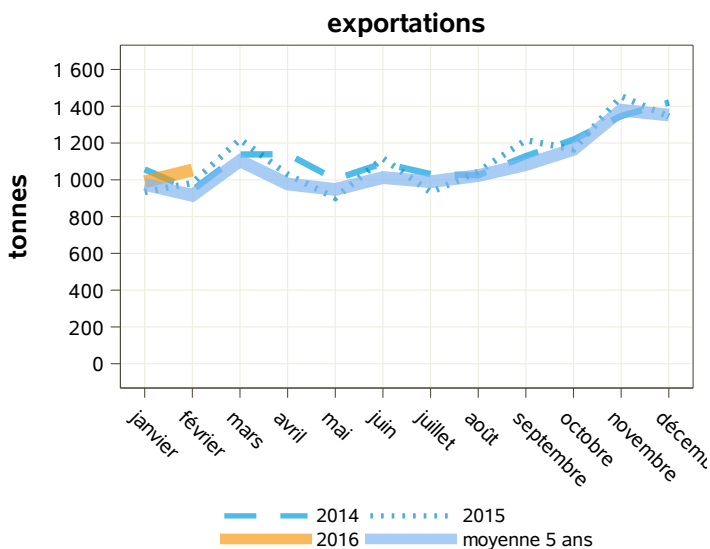
libpays	février 2015	février 2016	évolution (%)	cumul 2015	cumul 2016	évolution (%)
<b>total</b>	<b>983</b>	<b>1 054</b>	<b>7.2</b>	<b>1 917</b>	<b>2 044</b>	<b>6.6</b>
<b>UE à 27</b>	<b>870</b>	<b>958</b>	<b>10.1</b>	<b>1 717</b>	<b>1 867</b>	<b>8.7</b>
Allemagne	283	284	0.4	569	565	-0.7
Espagne	183	214	16.9	357	375	5
Uebl	132	168	27.3	237	318	34.2
Royaume-Uni	122	111	-9	244	253	3.7
Pays-Bas	37	61	64.9	80	113	41.3
Italie	22	25	13.6	41	45	9.8
Suède	26	23	-11.5	47	41	-12.8
Danemark	20	18	-10	44	54	22.7
Pologne	13	12	-7.7	31	26	-16.1
<b>pays tiers</b>	<b>112</b>	<b>95</b>	<b>-15.2</b>	<b>199</b>	<b>176</b>	<b>-11.6</b>
États-Unis D'amérique	26	43	65.4	56	71	26.8

Source : Douanes

Total des importations (tonnes) : fromages à pâte persillée

libpays	février 2015	février 2016	évolution (%)	cumul 2015	cumul 2016	évolution (%)
<b>total</b>	<b>486</b>	<b>419</b>	<b>-13.8</b>	<b>948</b>	<b>885</b>	<b>-6.6</b>
<b>UE à 27</b>	<b>486</b>	<b>419</b>	<b>-13.8</b>	<b>947</b>	<b>885</b>	<b>-6.5</b>
Italie	309	319	3.2	632	671	6.2
Allemagne	48	44	-8.3	102	85	-16.7
Royaume-Uni	32	16	-50	58	27	-53.4
Uebl	3	14	366.7	17	36	111.8
Pays-Bas	58	13	-77.6	68	37	-45.6
Danemark	12	10	-16.7	45	19	-57.8
Espagne	1	2	100	1	3	200
Autriche	8	0	0	8	7	-12.5
Grèce	0	0	0	0	0	0
Irlande	16	0	-100	16	0	-100
<b>pays tiers</b>	<b>0</b>	<b>0</b>	<b>0</b>	<b>1</b>	<b>0</b>	<b>0</b>

Source : Douanes



Source : Douanes

Source : Douanes

Total des exportations (tonnes): fromages fondus

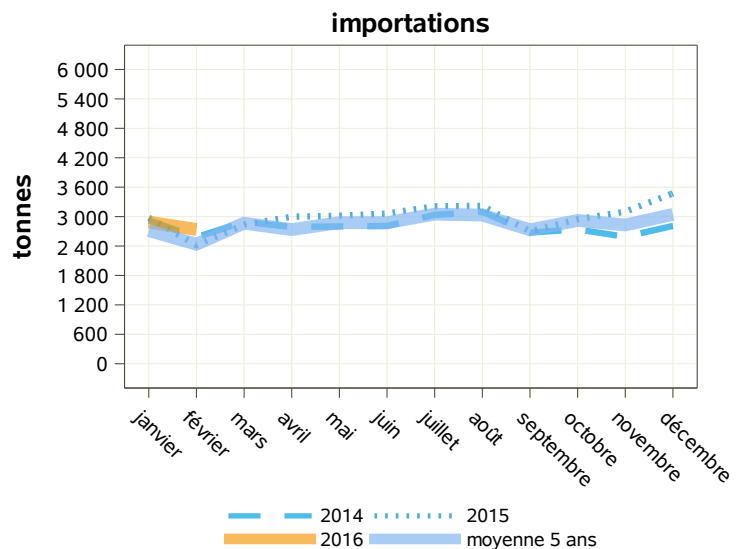
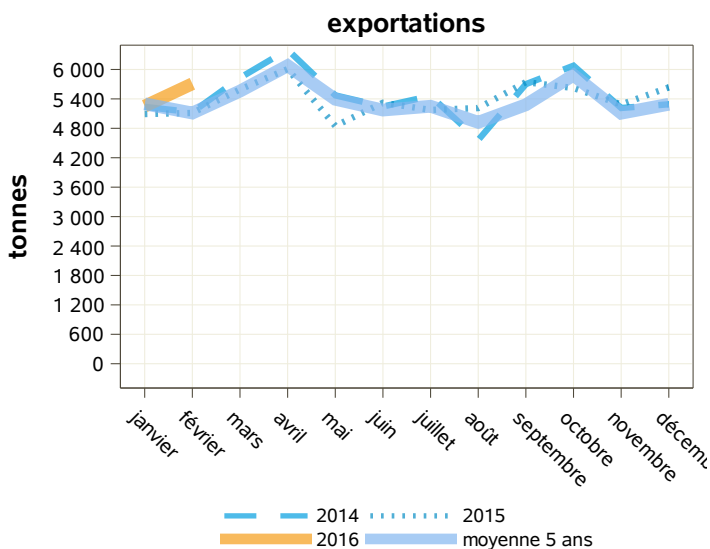
libpays	février 2015	février 2016	évolution (%)	cumul 2015	cumul 2016	évolution (%)
<b>total</b>	<b>5 113</b>	<b>5 709</b>	<b>11.7</b>	<b>10 205</b>	<b>10 963</b>	<b>7.4</b>
<b>UE à 27</b>	<b>3 294</b>	<b>3 214</b>	<b>-2.4</b>	<b>6 689</b>	<b>6 200</b>	<b>-7.3</b>
Uebl	857	960	12	1 613	1 704	5.6
Espagne	644	754	17.1	1 441	1 454	0.9
Royaume-Uni	569	544	-4.4	1 187	1 027	-13.5
Allemagne	275	344	25.1	541	729	34.8
Italie	371	126	-66	679	336	-50.5
<b>pays tiers</b>	<b>1 819</b>	<b>2 492</b>	<b>37</b>	<b>3 515</b>	<b>4 760</b>	<b>35.4</b>
Arabie Saoudite	551	728	32.1	933	1 157	24
Japon	336	404	20.2	653	1 026	57.1
Chine	84	151	79.8	184	199	8.2
États-Unis D'amérique	16	132	725	85	271	218.8
Irak	0	131	0	0	181	0
Suisse	102	118	15.7	228	241	5.7
Chili	8	5	-37.5	35	215	514.3

Source : Douanes

Total des importations (tonnes) : fromages fondus

libpays	février 2015	février 2016	évolution (%)	cumul 2015	cumul 2016	évolution (%)
<b>total</b>	<b>2 417</b>	<b>2 738</b>	<b>13.3</b>	<b>5 395</b>	<b>5 626</b>	<b>4.3</b>
<b>UE à 27</b>	<b>2 417</b>	<b>2 738</b>	<b>13.3</b>	<b>5 393</b>	<b>5 625</b>	<b>4.3</b>
Allemagne	1 420	1 741	22.6	3 212	3 478	8.3
Royaume-Uni	594	549	-7.6	1 242	1 371	10.4
Autriche	79	150	89.9	234	279	19.2
Pays-Bas	159	71	-55.3	317	105	-66.9
Irlande	39	69	76.9	101	115	13.9
Uebl	34	58	70.6	84	86	2.4
Pologne	42	49	16.7	71	85	19.7
Slovaquie	21	21	0	50	41	-18
Espagne	21	18	-14.3	63	33	-47.6
Italie	9	10	11.1	20	20	0
<b>pays tiers</b>	<b>0</b>	<b>1</b>	<b>0</b>	<b>2</b>	<b>1</b>	<b>-50</b>

Source : Douanes



Source : Douanes

Source : Douanes

Total des exportations (tonnes): autres fromages

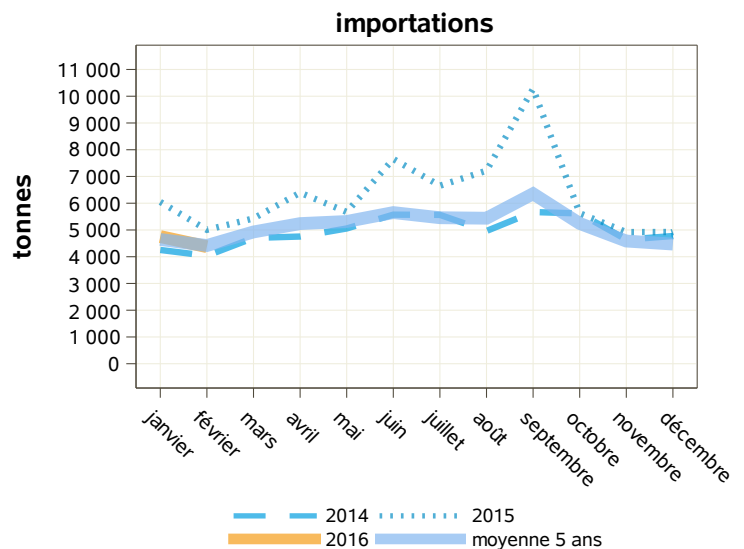
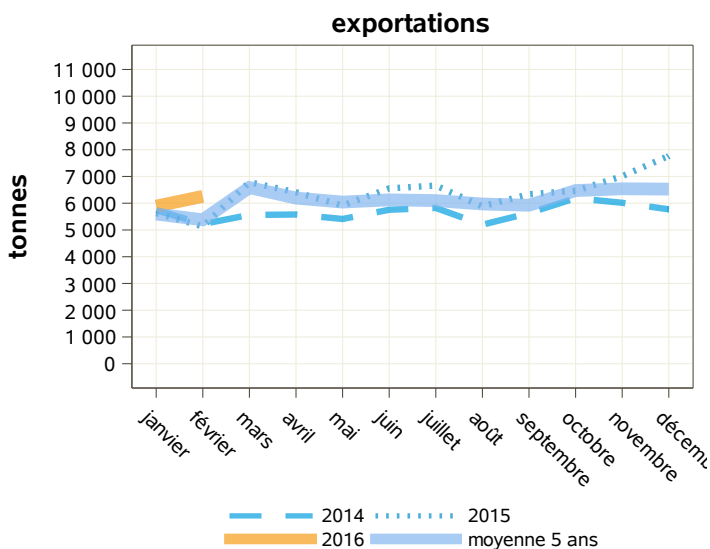
libpays	février 2015	février 2016	évolution (%)	cumul 2015	cumul 2016	évolution (%)
<b>total</b>	<b>5 133</b>	<b>6 256</b>	<b>21.9</b>	<b>10 762</b>	<b>12 148</b>	<b>12.9</b>
<b>UE à 27</b>	<b>3 691</b>	<b>4 219</b>	<b>14.3</b>	<b>7 981</b>	<b>8 622</b>	<b>8</b>
Allemagne	858	1 538	79.3	1 636	2 979	82.1
Uebl	1 049	793	-24.4	2 182	1 717	-21.3
Espagne	541	580	7.2	1 167	1 126	-3.5
Italie	483	463	-4.1	938	886	-5.5
Danemark	320	326	1.9	689	622	-9.7
Pays-Bas	217	140	-35.5	787	517	-34.3
Royaume-Uni	80	136	70	168	238	41.7
<b>pays tiers</b>	<b>1 442</b>	<b>2 037</b>	<b>41.3</b>	<b>2 782</b>	<b>3 526</b>	<b>26.7</b>
Suisse	422	475	12.6	800	878	9.8
Liban	114	454	298.2	129	562	335.7
Irak	0	124	0	0	248	0

Source : Douanes

Total des importations (tonnes) : autres fromages

libpays	février 2015	février 2016	évolution (%)	cumul 2015	cumul 2016	évolution (%)
<b>total</b>	<b>5 005</b>	<b>4 376</b>	<b>-12.6</b>	<b>11 053</b>	<b>9 130</b>	<b>-17.4</b>
<b>UE à 27</b>	<b>4 961</b>	<b>4 321</b>	<b>-12.9</b>	<b>10 980</b>	<b>9 035</b>	<b>-17.7</b>
Italie	1 754	1 433	-18.3	4 673	2 991	-36
Pays-Bas	697	735	5.5	1 439	1 570	9.1
Uebl	633	691	9.2	1 263	1 391	10.1
Allemagne	826	483	-41.5	1 448	1 047	-27.7
Royaume-Uni	416	467	12.3	795	996	25.3
Danemark	209	131	-37.3	423	277	-34.5
République Tchèque	77	101	31.2	183	156	-14.8
Grèce	108	95	-12	276	240	-13
Espagne	58	84	44.8	109	161	47.7
<b>pays tiers</b>	<b>44</b>	<b>55</b>	<b>25</b>	<b>72</b>	<b>95</b>	<b>31.9</b>
Suisse	43	41	-4.7	71	72	1.4

Source : Douanes



Source : Douanes

Source : Douanes

Total des exportations (tonnes): laits concentrés

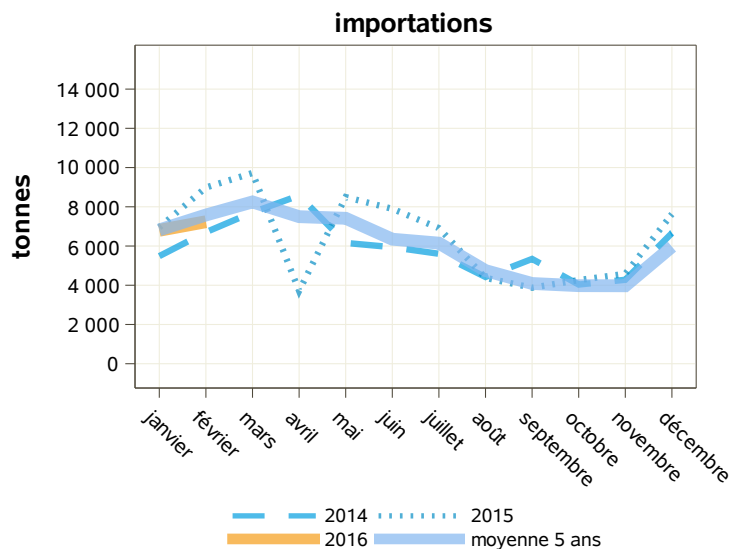
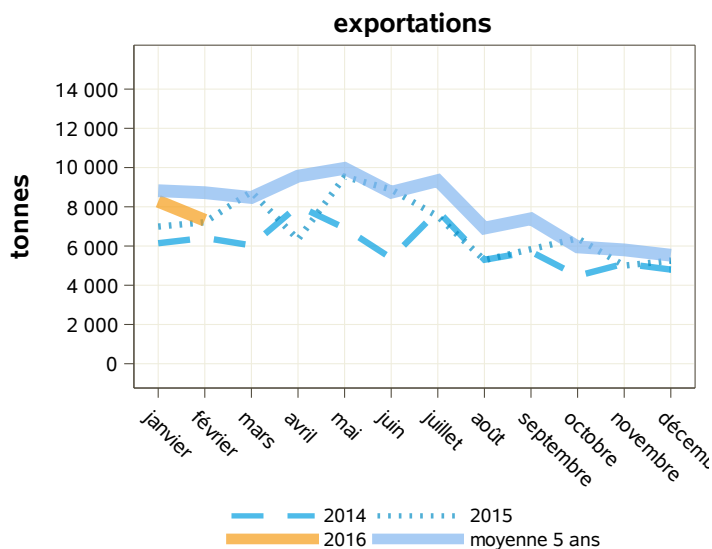
libpays	février 2015	février 2016	évolution (%)	cumul 2015	cumul 2016	évolution (%)
<b>total</b>	<b>7 214</b>	<b>7 313</b>	<b>1.4</b>	<b>14 205</b>	<b>15 595</b>	<b>9.8</b>
<b>UE à 27</b>	<b>7 112</b>	<b>7 111</b>	<b>0</b>	<b>13 759</b>	<b>15 286</b>	<b>11.1</b>
Allemagne	2 740	2 209	-19.4	5 133	4 540	-11.6
Grèce	303	1 972	550.8	680	3 538	420.3
Pays-Bas	1 285	688	-46.5	2 199	1 541	-29.9
Chypre	478	579	21.1	655	908	38.6
Uebl	455	497	9.2	830	1 712	106.3
Pologne	0	367	0	0	417	0
Royaume-Uni	519	322	-38	1 050	952	-9.3
Italie	51	212	315.7	93	233	150.5
Irlande	0	99	0	0	99	0
Hongrie	0	73	0	0	73	0
Espagne	1 230	28	-97.7	3 038	431	-85.8
Roumanie	1	3	200	5	766	15220
<b>pays tiers</b>	<b>102</b>	<b>203</b>	<b>99</b>	<b>446</b>	<b>309</b>	<b>-30.7</b>

Source : Douanes

Total des importations (tonnes) : laits concentrés

libpays	février 2015	février 2016	évolution (%)	cumul 2015	cumul 2016	évolution (%)
<b>total</b>	<b>8 983</b>	<b>7 239</b>	<b>-19.4</b>	<b>15 936</b>	<b>14 040</b>	<b>-11.9</b>
<b>UE à 27</b>	<b>8 983</b>	<b>7 234</b>	<b>-19.5</b>	<b>15 936</b>	<b>14 035</b>	<b>-11.9</b>
Uebl	5 335	5 415	1.5	9 880	10 513	6.4
Espagne	2 176	808	-62.9	3 106	1 365	-56.1
Allemagne	1 100	709	-35.5	2 155	1 419	-34.2
Pays-Bas	176	291	65.3	374	704	88.2
Royaume-Uni	0	9	0	83	31	-62.7
Portugal	1	1	0	5	2	-60
Roumanie	0	1	0	1	1	0
Italie	0	0	0	2	1	-50
Lituanie	0	0	0	2	0	-100
<b>pays tiers</b>	<b>0</b>	<b>5</b>	<b>0</b>	<b>0</b>	<b>5</b>	<b>0</b>
Équateur	0	5	0	0	5	0

Source : Douanes



Source : Douanes

Source : Douanes

Total des exportations (tonnes): laits concentrés vrac

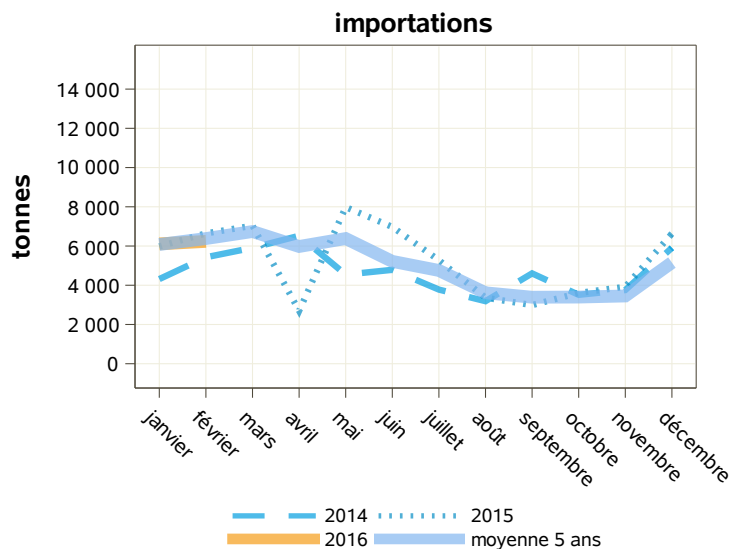
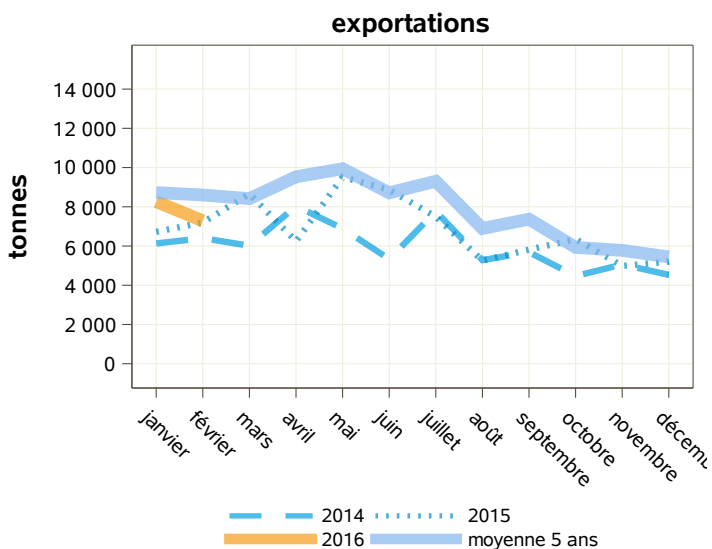
libpays	février 2015	février 2016	évolution (%)	cumul 2015	cumul 2016	évolution (%)
<b>total</b>	<b>7 197</b>	<b>7 286</b>	<b>1.2</b>	<b>13 919</b>	<b>15 549</b>	<b>11.7</b>
<b>UE à 27</b>	<b>7 106</b>	<b>7 096</b>	<b>-0.1</b>	<b>13 748</b>	<b>15 263</b>	<b>11</b>
Allemagne	2 740	2 208	-19.4	5 133	4 540	-11.6
Grèce	303	1 972	550.8	680	3 538	420.3
Pays-Bas	1 285	688	-46.5	2 199	1 541	-29.9
Chypre	477	578	21.2	654	907	38.7
Uebl	452	488	8	825	1 697	105.7
Pologne	0	367	0	0	417	0
Royaume-Uni	519	322	-38	1 050	952	-9.3
Italie	51	212	315.7	93	233	150.5
Irlande	0	99	0	0	99	0
Hongrie	0	73	0	0	73	0
Espagne	1 229	26	-97.9	3 035	428	-85.9
Roumanie	1	3	200	5	765	15200
<b>pays tiers</b>	<b>91</b>	<b>190</b>	<b>108.8</b>	<b>171</b>	<b>286</b>	<b>67.3</b>

Source : Douanes

Total des importations (tonnes) : laits concentrés vrac

libpays	février 2015	février 2016	évolution (%)	cumul 2015	cumul 2016	évolution (%)
<b>total</b>	<b>6 644</b>	<b>6 236</b>	<b>-6.1</b>	<b>12 624</b>	<b>12 346</b>	<b>-2.2</b>
<b>UE à 27</b>	<b>6 644</b>	<b>6 231</b>	<b>-6.2</b>	<b>12 624</b>	<b>12 341</b>	<b>-2.2</b>
Uebl	4 884	4 614	-5.5	9 002	9 218	2.4
Allemagne	1 088	708	-34.9	2 130	1 418	-33.4
Espagne	319	613	92.2	722	975	35
Pays-Bas	158	286	81	356	699	96.3
Royaume-Uni	0	9	0	82	29	-64.6
Roumanie	0	1	0	1	1	0
Italie	0	0	0	1	1	0
Lituanie	0	0	0	2	0	-100
Portugal	0	0	0	0	0	0
<b>pays tiers</b>	<b>0</b>	<b>5</b>	<b>0</b>	<b>0</b>	<b>5</b>	<b>0</b>
Équateur	0	5	0	0	5	0

Source : Douanes



Source : Douanes

Source : Douanes

Total des exportations (tonnes): laits concentrés conditionnés

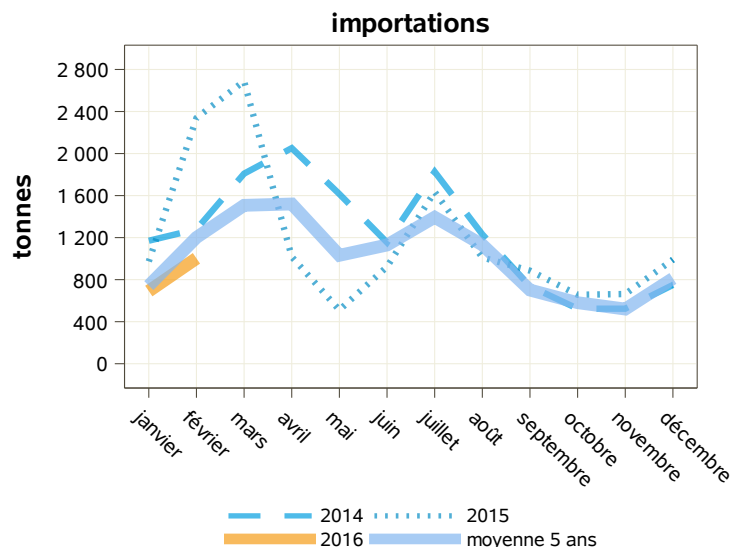
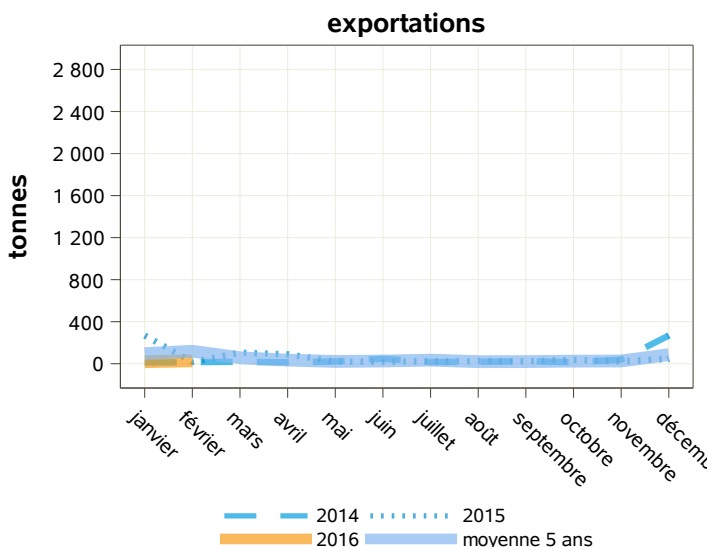
libpays	février 2015	février 2016	évolution (%)	cumul 2015	cumul 2016	évolution (%)
<b>total</b>	<b>17</b>	<b>27</b>	<b>58.8</b>	<b>286</b>	<b>47</b>	<b>-83.6</b>
<b>UE à 27</b>	<b>6</b>	<b>14</b>	<b>133.3</b>	<b>11</b>	<b>23</b>	<b>109.1</b>
Uebl	3	9	200	6	15	150
République Tchèque	0	2	0	0	3	0
Espagne	2	1	-50	3	3	0
Finlande	1	1	0	1	1	0
<b>pays tiers</b>	<b>11</b>	<b>13</b>	<b>18.2</b>	<b>275</b>	<b>24</b>	<b>-91.3</b>
Philippines	2	3	50	6	4	-33.3
Émirats Arabes Unis	1	2	100	2	2	0
République Dominicaine	0	1	0	0	2	0
Jamaïque	1	1	0	1	2	100
Jordanie	0	1	0	0	1	0
Koweït	1	1	0	1	2	100
Polynésie Française	1	1	0	1	2	100
Arabie Saoudite	1	1	0	1	1	0

Source : Douanes

Total des importations (tonnes) : laits concentrés conditionnés

libpays	février 2015	février 2016	évolution (%)	cumul 2015	cumul 2016	évolution (%)
<b>total</b>	<b>2 338</b>	<b>1 003</b>	<b>-57.1</b>	<b>3 312</b>	<b>1 694</b>	<b>-48.9</b>
<b>UE à 27</b>	<b>2 338</b>	<b>1 003</b>	<b>-57.1</b>	<b>3 312</b>	<b>1 694</b>	<b>-48.9</b>
Uebl	450	801	78	878	1 295	47.5
Espagne	1 857	195	-89.5	2 384	390	-83.6
Pays-Bas	18	5	-72.2	18	5	-72.2
Allemagne	11	1	-90.9	24	1	-95.8
Royaume-Uni	0	1	0	1	2	100
Portugal	1	1	0	5	2	-60
Italie	0	0	0	1	0	-100
Pays Tiers	0	0	0	0	0	0

Source : Douanes



Source : Douanes

Source : Douanes

Total des exportations (tonnes): lactosérum en poudre

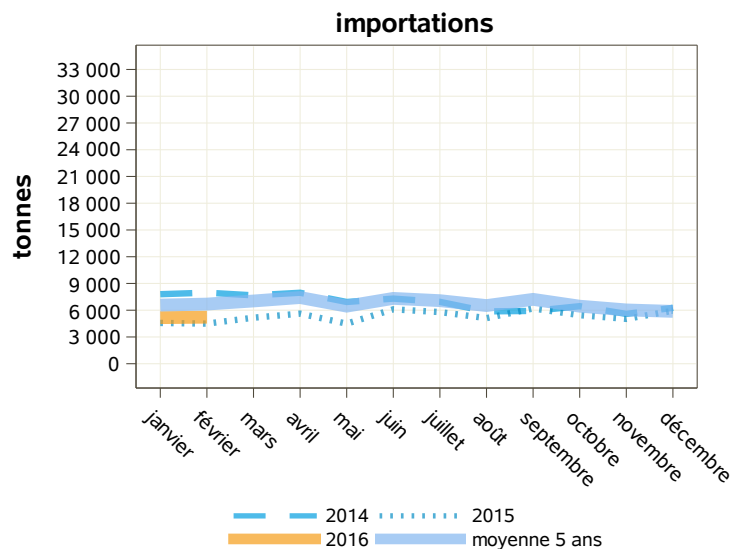
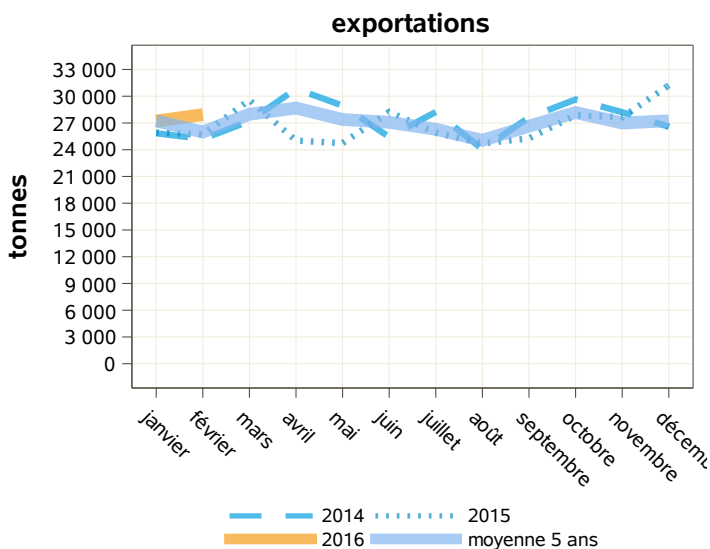
libpays	février 2015	février 2016	évolution (%)	cumul 2015	cumul 2016	évolution (%)
<b>total</b>	<b>25 694</b>	<b>27 939</b>	<b>8.7</b>	<b>51 625</b>	<b>55 148</b>	<b>6.8</b>
<b>UE à 27</b>	<b>13 623</b>	<b>12 044</b>	<b>-11.6</b>	<b>26 253</b>	<b>22 591</b>	<b>-13.9</b>
Pays-Bas	5 723	5 548	-3.1	11 017	11 210	1.8
Italie	1 764	1 541	-12.6	3 298	3 029	-8.2
Uebl	1 906	1 500	-21.3	3 714	2 631	-29.2
Espagne	1 178	825	-30	2 508	1 498	-40.3
Allemagne	1 568	732	-53.3	2 596	1 450	-44.1
<b>pays tiers</b>	<b>12 071</b>	<b>15 896</b>	<b>31.7</b>	<b>25 372</b>	<b>32 558</b>	<b>28.3</b>
Chine	2 682	4 208	56.9	5 475	8 084	47.7
Indonésie	1 710	2 792	63.3	5 496	5 536	0.7
Malaysia	1 117	1 384	23.9	2 194	3 247	48
Thaïlande	1 085	1 115	2.8	2 114	2 596	22.8
Nouvelle-Zélande	1 120	1 093	-2.4	1 288	2 688	108.7

Source : Douanes

Total des importations (tonnes) : lactosérum en poudre

libpays	février 2015	février 2016	évolution (%)	cumul 2015	cumul 2016	évolution (%)
<b>total</b>	<b>4 496</b>	<b>5 218</b>	<b>16.1</b>	<b>9 069</b>	<b>10 385</b>	<b>14.5</b>
<b>UE à 27</b>	<b>4 496</b>	<b>5 184</b>	<b>15.3</b>	<b>9 069</b>	<b>10 334</b>	<b>13.9</b>
Allemagne	1 089	1 307	20	2 436	2 368	-2.8
Pays-Bas	587	1 042	77.5	1 224	1 849	51.1
Espagne	1 605	772	-51.9	3 309	1 836	-44.5
Italie	729	679	-6.9	1 087	1 607	47.8
Irlande	57	628	1001.8	205	1 359	562.9
Danemark	142	200	40.8	223	361	61.9
Pologne	105	184	75.2	271	253	-6.6
Lituanie	90	131	45.6	157	264	68.2
Royaume-Uni	9	104	1055.6	25	181	624
Uebl	14	61	335.7	41	108	163.4
<b>pays tiers</b>	<b>0</b>	<b>33</b>	<b>0</b>	<b>0</b>	<b>50</b>	<b>0</b>

Source : Douanes



Source : Douanes

Source : Douanes

Total des exportations (tonnes): lactosérum liquide

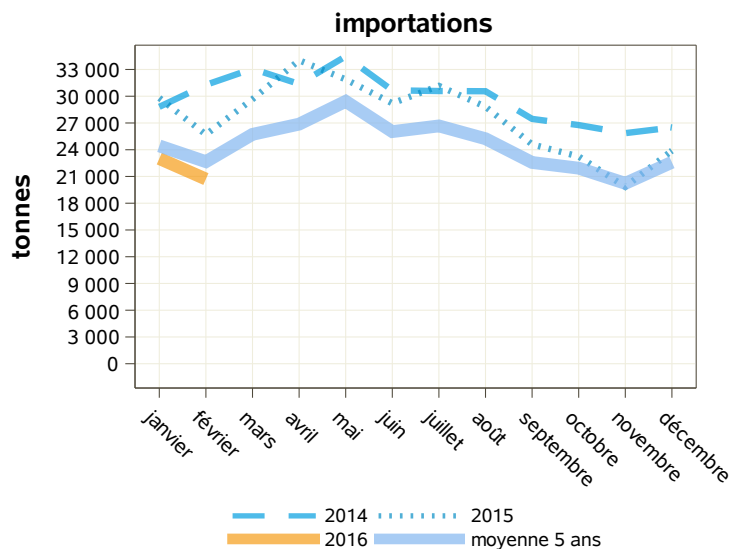
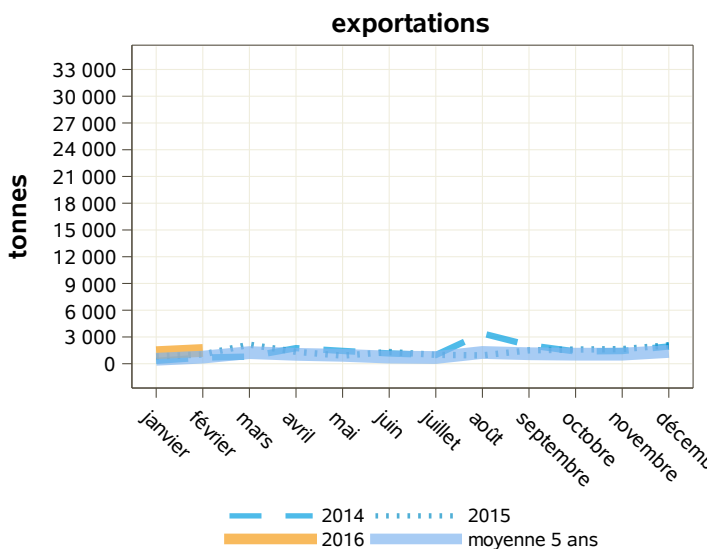
libpays	février 2015	février 2016	évolution (%)	cumul 2015	cumul 2016	évolution (%)
<b>total</b>	<b>1 042</b>	<b>1 488</b>	<b>42.8</b>	<b>1 856</b>	<b>2 726</b>	<b>46.9</b>
<b>UE à 27</b>	<b>1 042</b>	<b>1 436</b>	<b>37.8</b>	<b>1 856</b>	<b>2 647</b>	<b>42.6</b>
Uebl	400	488	22	561	970	72.9
Espagne	372	441	18.5	376	635	68.9
Allemagne	268	367	36.9	867	871	0.5
Italie	0	96	0	23	121	426.1
Pays-Bas	0	45	0	27	45	66.7
Slovaquie	2	0	0	2	4	100
<b>pays tiers</b>	<b>0</b>	<b>49</b>	<b>0</b>	<b>0</b>	<b>75</b>	<b>0</b>
Suisse	0	25	0	0	51	0
Pakistan	0	24	0	0	24	0
Croatie	0	2	0	0	4	0
Corée Du Sud	0	0	0	0	0	0

Source : Douanes

Total des importations (tonnes) : lactosérum liquide

libpays	février 2015	février 2016	évolution (%)	cumul 2015	cumul 2016	évolution (%)
<b>total</b>	<b>25 696</b>	<b>20 710</b>	<b>-19.4</b>	<b>55 503</b>	<b>43 721</b>	<b>-21.2</b>
<b>UE à 27</b>	<b>22 211</b>	<b>17 120</b>	<b>-22.9</b>	<b>48 204</b>	<b>36 265</b>	<b>-24.8</b>
Italie	15 920	11 833	-25.7	34 824	23 638	-32.1
Allemagne	2 858	2 561	-10.4	6 235	5 954	-4.5
Uebl	2 973	2 380	-19.9	6 026	5 935	-1.5
Autriche	382	322	-15.7	941	604	-35.8
République Tchèque	0	25	0	0	25	0
Espagne	0	0	0	26	50	92.3
Royaume-Uni	71	0	0	145	59	-59.3
<b>pays tiers</b>	<b>3 486</b>	<b>3 589</b>	<b>3</b>	<b>7 299</b>	<b>7 456</b>	<b>2.2</b>
Suisse	3 486	3 589	3	7 299	7 456	2.2

Source : Douanes



Source : Douanes

Source : Douanes



Total des exportations (tonnes): composants naturels du lait

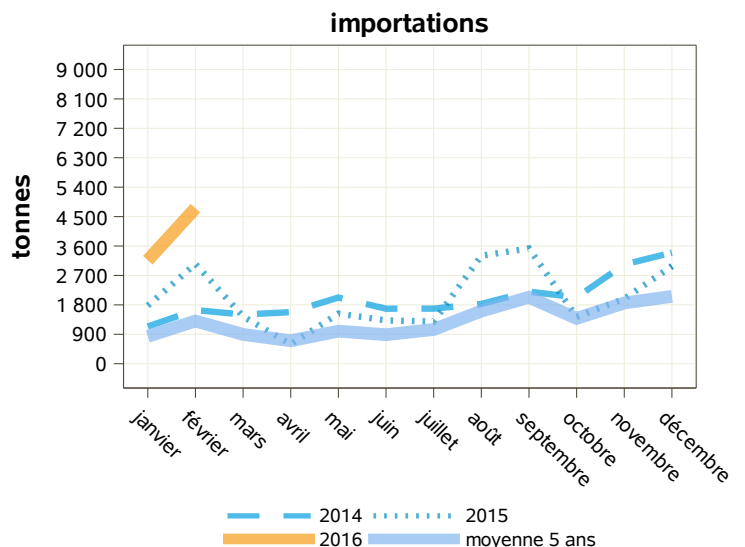
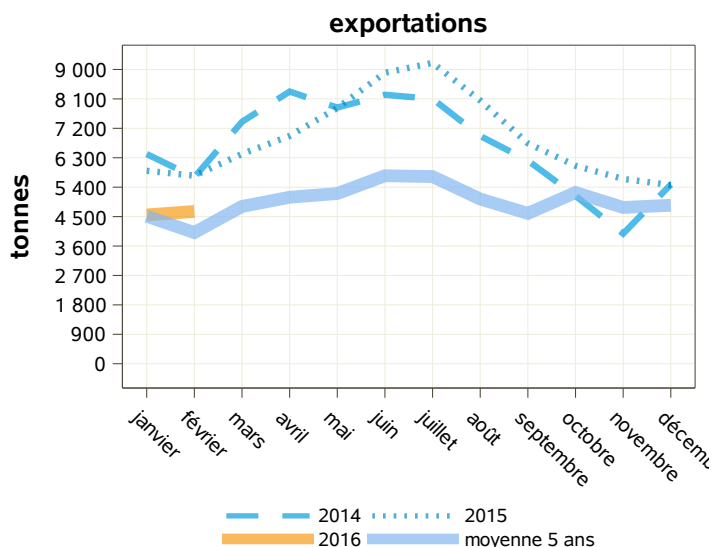
libpays	février 2015	février 2016	évolution (%)	cumul 2015	cumul 2016	évolution (%)
<b>total</b>	<b>5 752</b>	<b>4 658</b>	<b>-19</b>	<b>11 653</b>	<b>9 207</b>	<b>-21</b>
<b>UE à 27</b>	<b>4 882</b>	<b>3 921</b>	<b>-19.7</b>	<b>10 094</b>	<b>7 723</b>	<b>-23.5</b>
Italie	3 778	2 801	-25.9	7 833	3 157	-59.7
Uebl	241	395	63.9	551	608	10.3
Espagne	219	332	51.6	392	3 215	720.2
Allemagne	282	137	-51.4	642	280	-56.4
Royaume-Uni	31	61	96.8	63	118	87.3
<b>pays tiers</b>	<b>870</b>	<b>737</b>	<b>-15.3</b>	<b>1 559</b>	<b>1 485</b>	<b>-4.7</b>
Maroc	336	263	-21.7	525	438	-16.6
Pakistan	144	168	16.7	360	288	-20
Afrique Du Sud	0	92	0	0	208	0
Tunisie	39	80	105.1	39	105	169.2
Corée Du Sud	0	63	0	89	76	-14.6
Chine	0	1	0	8	208	2500

Source : Douanes

Total des importations (tonnes) : composants naturels du lait

libpays	février 2015	février 2016	évolution (%)	cumul 2015	cumul 2016	évolution (%)
<b>total</b>	<b>3 052</b>	<b>4 757</b>	<b>55.9</b>	<b>4 828</b>	<b>7 923</b>	<b>64.1</b>
<b>UE à 27</b>	<b>3 031</b>	<b>4 736</b>	<b>56.3</b>	<b>4 786</b>	<b>7 902</b>	<b>65.1</b>
Pays-Bas	1 523	2 565	68.4	1 523	4 964	225.9
Uebl	1 357	1 934	42.5	3 000	2 454	-18.2
Irlande	44	100	127.3	44	169	284.1
Espagne	24	57	137.5	25	111	344
Italie	63	45	-28.6	130	89	-31.5
Danemark	0	19	0	0	37	0
Allemagne	10	13	30	13	34	161.5
Royaume-Uni	3	3	0	12	12	0
Finlande	0	1	0	0	7	0
Suède	0	0	0	25	25	0
<b>pays tiers</b>	<b>22</b>	<b>21</b>	<b>-4.5</b>	<b>43</b>	<b>21</b>	<b>-51.2</b>
Suisse	21	21	0	42	21	-50

Source : Douanes



Source : Douanes

Source : Douanes

Total des exportations (tonnes): caséines et caséinates

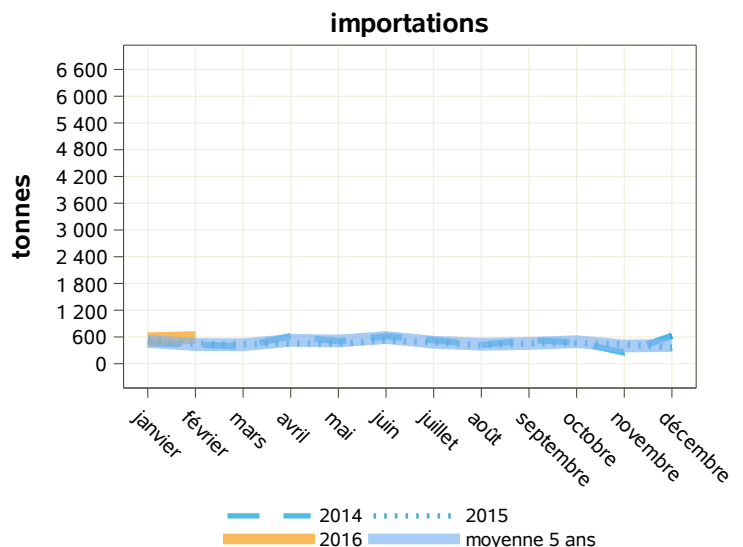
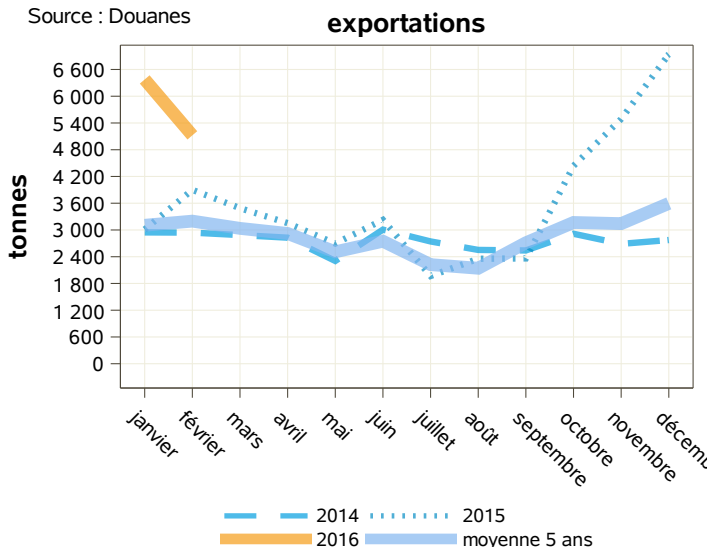
libpays	février 2015	février 2016	évolution (%)	cumul 2015	cumul 2016	évolution (%)
<b>total</b>	<b>3 900</b>	<b>5 122</b>	<b>31.3</b>	<b>6 913</b>	<b>11 498</b>	<b>66.3</b>
<b>UE à 27</b>	<b>2 047</b>	<b>1 127</b>	<b>-44.9</b>	<b>3 780</b>	<b>2 332</b>	<b>-38.3</b>
Italie	441	373	-15.4	768	696	-9.4
Espagne	358	244	-31.8	489	547	11.9
Uebl	429	120	-72	785	293	-62.7
Allemagne	208	83	-60.1	524	240	-54.2
<b>pays tiers</b>	<b>1 852</b>	<b>3 995</b>	<b>115.7</b>	<b>3 132</b>	<b>9 166</b>	<b>192.7</b>
Thaïlande	7	2 966	42271.4	14	6 925	49364.3
Bangladesh	0	231	0	0	231	0
Chine	170	100	-41.2	190	225	18.4
Philippines	45	97	115.6	68	214	214.7
Russie	202	92	-54.5	270	218	-19.3
Mexique	119	68	-42.9	168	68	-59.5
Viêt-Nam	0	2	0	0	211	0

Source : Douanes

Total des importations (tonnes) : caséines et caséinates

libpays	février 2015	février 2016	évolution (%)	cumul 2015	cumul 2016	évolution (%)
<b>total</b>	<b>444</b>	<b>586</b>	<b>32</b>	<b>979</b>	<b>1 146</b>	<b>17.1</b>
<b>UE à 27</b>	<b>403</b>	<b>476</b>	<b>18.1</b>	<b>864</b>	<b>970</b>	<b>12.3</b>
Danemark	61	110	80.3	140	210	50
Irlande	80	105	31.3	162	223	37.7
Allemagne	81	102	25.9	182	241	32.4
Pays-Bas	133	100	-24.8	279	206	-26.2
Pologne	13	25	92.3	36	27	-25
Italie	10	15	50	15	26	73.3
Uebl	0	13	0	10	17	70
Royaume-Uni	9	5	-44.4	16	13	-18.8
<b>pays tiers</b>	<b>41</b>	<b>111</b>	<b>170.7</b>	<b>115</b>	<b>176</b>	<b>53</b>
Nouvelle-Zélande	12	96	700	86	131	52.3
Ukraine	0	10	0	0	10	0
Chine	5	5	0	5	5	0
Inde	24	0	0	24	25	4.2

Source : Douanes



Source : Douanes

Source : Douanes

Total des exportations (tonnes): yoghourts

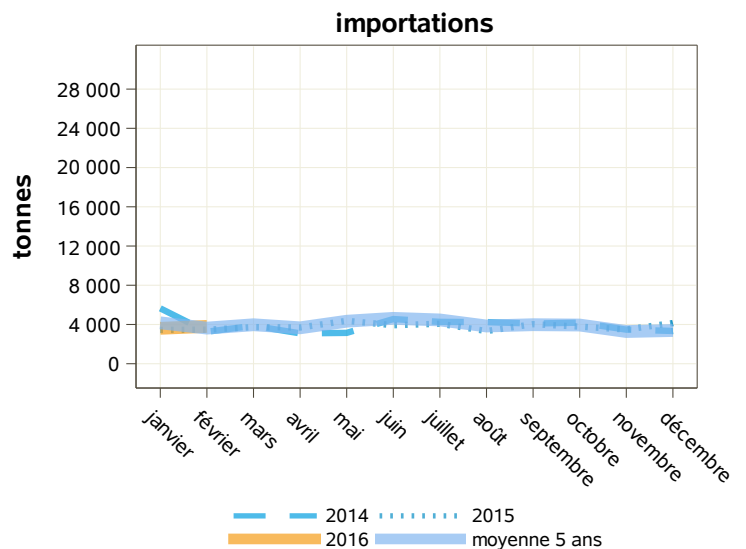
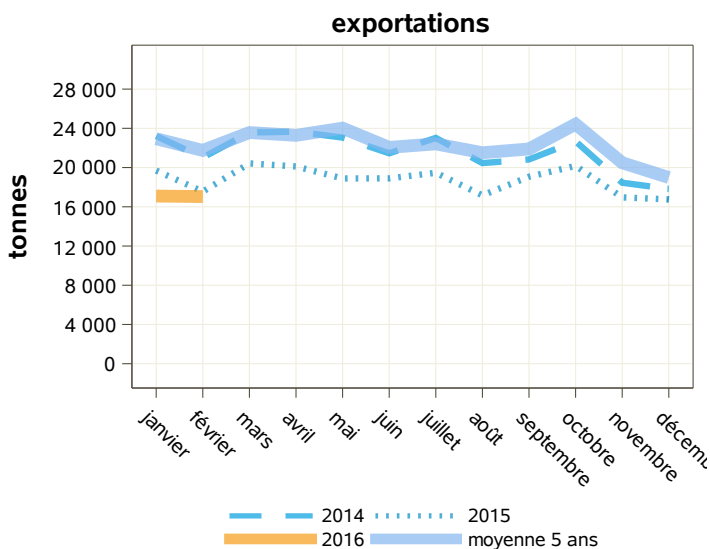
libpays	février 2015	février 2016	évolution (%)	cumul 2015	cumul 2016	évolution (%)
<b>total</b>	<b>17 550</b>	<b>17 040</b>	<b>-2.9</b>	<b>37 243</b>	<b>34 134</b>	<b>-8.3</b>
<b>UE à 27</b>	<b>17 202</b>	<b>16 541</b>	<b>-3.8</b>	<b>36 586</b>	<b>33 067</b>	<b>-9.6</b>
Espagne	7 348	5 938	-19.2	15 180	11 800	-22.3
Royaume-Uni	3 803	4 012	5.5	7 872	8 153	3.6
Uebl	3 160	3 361	6.4	7 162	6 665	-6.9
Portugal	931	901	-3.2	2 038	1 760	-13.6
Italie	771	766	-0.6	1 791	1 536	-14.2
Allemagne	220	588	167.3	458	1 127	146.1
Irlande	486	491	1	1 084	1 043	-3.8
Pays-Bas	331	290	-12.4	693	616	-11.1
<b>pays tiers</b>	<b>348</b>	<b>498</b>	<b>43.1</b>	<b>656</b>	<b>1 066</b>	<b>62.5</b>
Suisse	262	293	11.8	498	576	15.7
États-Unis D'amérique	0	122	0	0	337	0

Source : Douanes

Total des importations (tonnes) : yoghourts

libpays	février 2015	février 2016	évolution (%)	cumul 2015	cumul 2016	évolution (%)
<b>total</b>	<b>3 469</b>	<b>3 805</b>	<b>9.7</b>	<b>6 913</b>	<b>7 413</b>	<b>7.2</b>
<b>UE à 27</b>	<b>3 387</b>	<b>3 736</b>	<b>10.3</b>	<b>6 741</b>	<b>7 267</b>	<b>7.8</b>
Allemagne	2 011	2 335	16.1	3 867	4 825	24.8
Espagne	560	614	9.6	1 169	1 173	0.3
Uebl	397	480	20.9	874	784	-10.3
Grèce	95	134	41.1	163	196	20.2
Pays-Bas	59	62	5.1	115	122	6.1
Pologne	8	43	437.5	8	48	500
Danemark	18	21	16.7	43	33	-23.3
Royaume-Uni	16	21	31.3	35	34	-2.9
Portugal	1	13	1200	1	30	2900
<b>pays tiers</b>	<b>82</b>	<b>70</b>	<b>-14.6</b>	<b>172</b>	<b>146</b>	<b>-15.1</b>
Suisse	82	68	-17.1	172	141	-18

Source : Douanes



Source : Douanes

Source : Douanes

Total des exportations (tonnes): yoghourts naturels

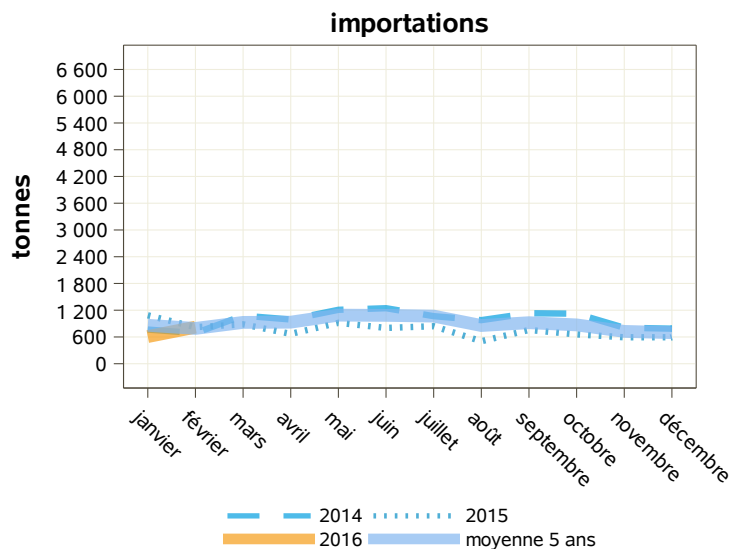
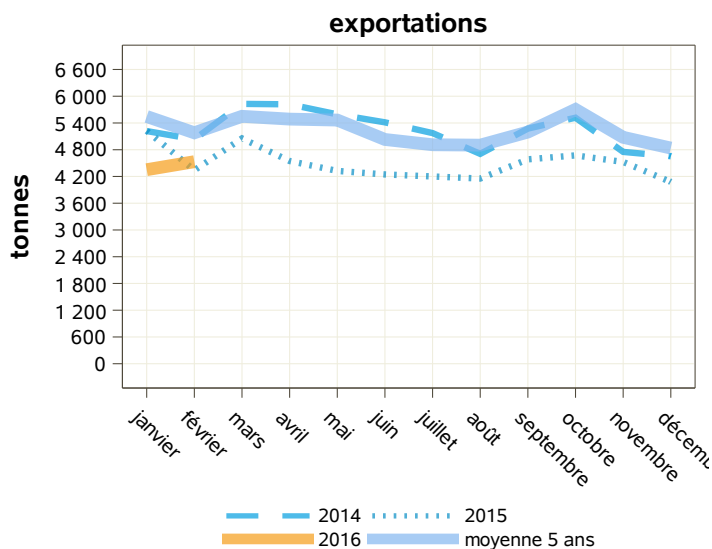
libpays	février 2015	février 2016	évolution (%)	cumul 2015	cumul 2016	évolution (%)
<b>total</b>	<b>4 339</b>	<b>4 532</b>	<b>4.4</b>	<b>9 563</b>	<b>8 884</b>	<b>-7.1</b>
<b>UE à 27</b>	<b>4 164</b>	<b>4 348</b>	<b>4.4</b>	<b>9 249</b>	<b>8 491</b>	<b>-8.2</b>
Espagne	1 549	1 536	-0.8	3 301	3 001	-9.1
Uebl	1 448	1 347	-7	3 589	2 700	-24.8
Royaume-Uni	425	662	55.8	815	1 256	54.1
Portugal	259	274	5.8	554	522	-5.8
Pays-Bas	181	182	0.6	377	350	-7.2
Italie	116	102	-12.1	248	221	-10.9
Irlande	40	89	122.5	75	153	104
Finlande	45	43	-4.4	96	91	-5.2
Allemagne	32	29	-9.4	60	54	-10
<b>pays tiers</b>	<b>176</b>	<b>183</b>	<b>4</b>	<b>314</b>	<b>392</b>	<b>24.8</b>
Suisse	143	172	20.3	274	374	36.5

Source : Douanes

Total des importations (tonnes) : yoghourts naturels

libpays	février 2015	février 2016	évolution (%)	cumul 2015	cumul 2016	évolution (%)
<b>total</b>	<b>820</b>	<b>820</b>	<b>0</b>	<b>1 906</b>	<b>1 429</b>	<b>-25</b>
<b>UE à 27</b>	<b>820</b>	<b>819</b>	<b>-0.1</b>	<b>1 905</b>	<b>1 427</b>	<b>-25.1</b>
Uebl	203	268	32	469	366	-22
Allemagne	150	244	62.7	451	490	8.6
Grèce	87	134	54	141	189	34
Espagne	172	120	-30.2	432	281	-35
Danemark	18	21	16.7	43	32	-25.6
Pays-Bas	37	17	-54.1	67	44	-34.3
Royaume-Uni	9	10	11.1	12	12	0
Slovénie	3	2	-33.3	7	3	-57.1
Italie	8	1	-87.5	13	8	-38.5
<b>pays tiers</b>	<b>1</b>	<b>1</b>	<b>0</b>	<b>1</b>	<b>2</b>	<b>100</b>
Suisse	1	1	0	1	1	0

Source : Douanes



Source : Douanes

Source : Douanes

Total des exportations (tonnes): yoghourts aromatisés

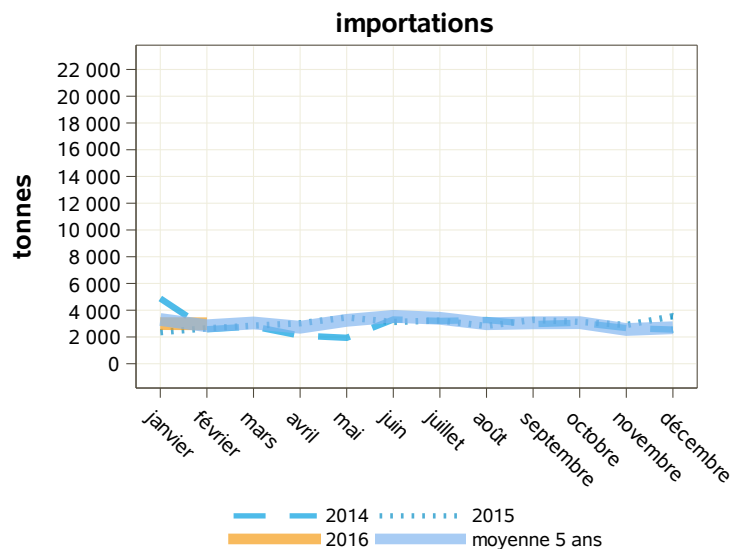
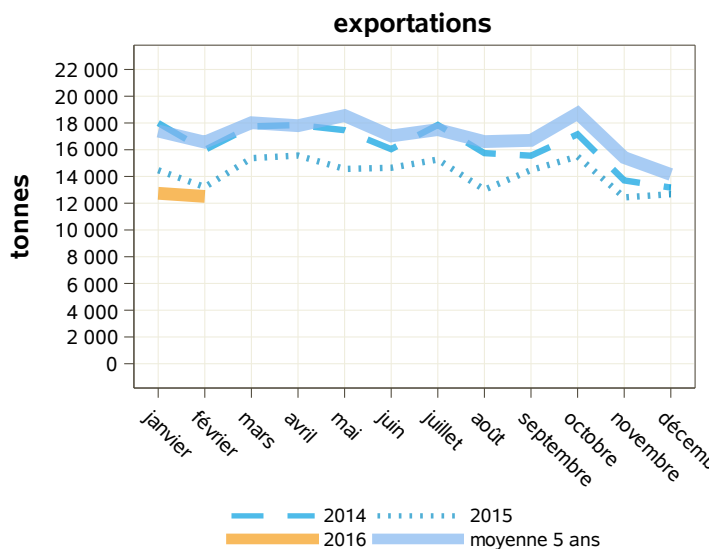
libpays	février 2015	février 2016	évolution (%)	cumul 2015	cumul 2016	évolution (%)
<b>total</b>	<b>13 211</b>	<b>12 508</b>	<b>-5.3</b>	<b>27 679</b>	<b>25 250</b>	<b>-8.8</b>
<b>UE à 27</b>	<b>13 039</b>	<b>12 193</b>	<b>-6.5</b>	<b>27 338</b>	<b>24 575</b>	<b>-10.1</b>
Espagne	5 799	4 403	-24.1	11 879	8 799	-25.9
Royaume-Uni	3 379	3 349	-0.9	7 057	6 897	-2.3
Uebl	1 713	2 015	17.6	3 572	3 964	11
Italie	655	665	1.5	1 543	1 315	-14.8
Portugal	672	627	-6.7	1 483	1 238	-16.5
Allemagne	189	559	195.8	398	1 073	169.6
Irlande	446	402	-9.9	1 010	890	-11.9
Pays-Bas	150	109	-27.3	316	266	-15.8
<b>pays tiers</b>	<b>172</b>	<b>315</b>	<b>83.1</b>	<b>341</b>	<b>675</b>	<b>97.9</b>
États-Unis D'amérique	0	122	0	0	337	0
Suisse	119	121	1.7	224	202	-9.8

Source : Douanes

Total des importations (tonnes) : yoghourts aromatisés

libpays	février 2015	février 2016	évolution (%)	cumul 2015	cumul 2016	évolution (%)
<b>total</b>	<b>2 649</b>	<b>2 985</b>	<b>12.7</b>	<b>5 007</b>	<b>5 984</b>	<b>19.5</b>
<b>UE à 27</b>	<b>2 567</b>	<b>2 917</b>	<b>13.6</b>	<b>4 836</b>	<b>5 840</b>	<b>20.8</b>
Allemagne	1 861	2 091	12.4	3 415	4 334	26.9
Espagne	387	494	27.6	737	892	21
Uebl	195	211	8.2	405	418	3.2
Pays-Bas	22	45	104.5	48	78	62.5
Pologne	0	43	0	0	47	0
Portugal	1	13	1200	1	30	2900
Royaume-Uni	7	11	57.1	24	23	-4.2
Autriche	48	3	-93.8	105	6	-94.3
Roumanie	0	2	0	0	2	0
Grèce	9	0	0	21	7	-66.7
<b>pays tiers</b>	<b>82</b>	<b>69</b>	<b>-15.9</b>	<b>171</b>	<b>145</b>	<b>-15.2</b>
Suisse	82	68	-17.1	171	140	-18.1

Source : Douanes



Source : Douanes

Source : Douanes

Total des exportations (tonnes): autres laits fermentés

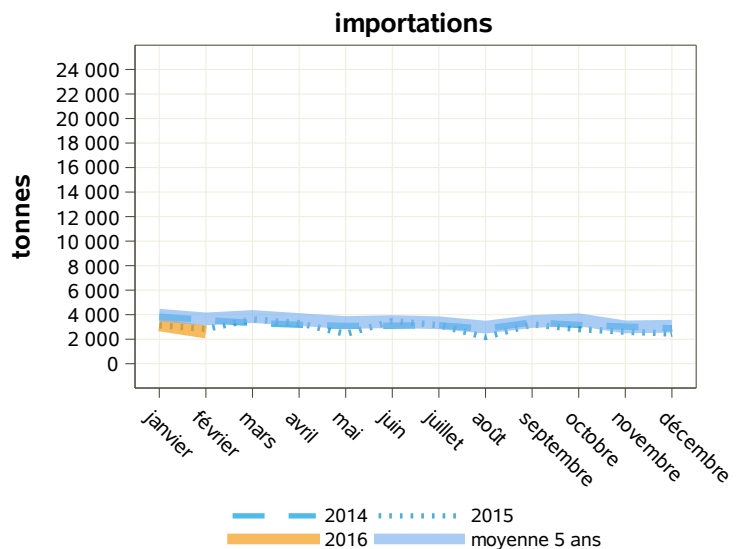
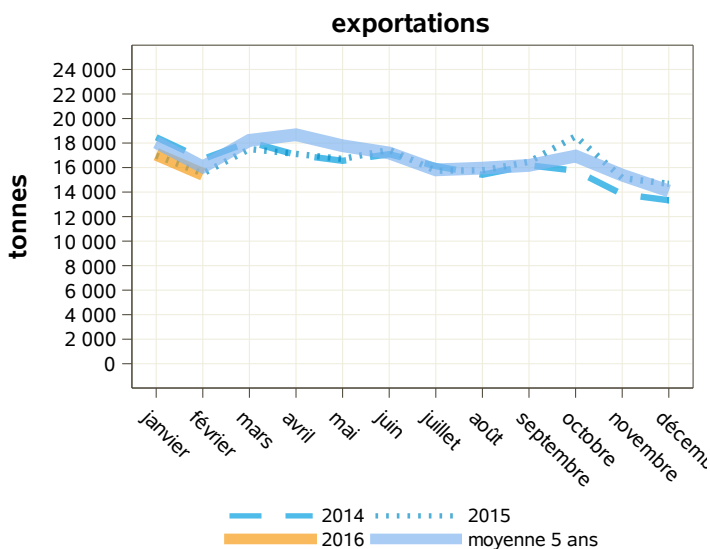
libpays	février 2015	février 2016	évolution (%)	cumul 2015	cumul 2016	évolution (%)
<b>total</b>	<b>15 514</b>	<b>15 447</b>	<b>-0.4</b>	<b>32 495</b>	<b>32 529</b>	<b>0.1</b>
<b>UE à 27</b>	<b>14 709</b>	<b>14 878</b>	<b>1.1</b>	<b>31 205</b>	<b>31 457</b>	<b>0.8</b>
Royaume-Uni	7 217	6 797	-5.8	16 587	14 726	-11.2
Uebl	2 537	1 942	-23.5	4 535	4 193	-7.5
Italie	858	1 711	99.4	1 654	3 961	139.5
Espagne	1 368	1 585	15.9	2 838	3 046	7.3
Pays-Bas	1 170	1 424	21.7	2 671	2 754	3.1
Allemagne	659	510	-22.6	1 070	1 085	1.4
Irlande	464	465	0.2	920	935	1.6
Portugal	339	174	-48.7	621	368	-40.7
<b>pays tiers</b>	<b>804</b>	<b>569</b>	<b>-29.2</b>	<b>1 290</b>	<b>1 072</b>	<b>-16.9</b>
Singapour	323	175	-45.8	523	175	-66.5
Tadjikistan	0	147	0	0	147	0
Philippines	0	50	0	0	225	0

Source : Douanes

Total des importations (tonnes) : autres laits fermentés

libpays	février 2015	février 2016	évolution (%)	cumul 2015	cumul 2016	évolution (%)
<b>total</b>	<b>2 837</b>	<b>2 590</b>	<b>-8.7</b>	<b>5 966</b>	<b>5 760</b>	<b>-3.5</b>
<b>UE à 27</b>	<b>2 837</b>	<b>2 588</b>	<b>-8.8</b>	<b>5 965</b>	<b>5 756</b>	<b>-3.5</b>
Uebl	2 075	1 944	-6.3	4 585	4 410	-3.8
Allemagne	436	462	6	921	936	1.6
Espagne	269	124	-53.9	386	333	-13.7
Pays-Bas	3	21	600	7	24	242.9
Royaume-Uni	47	17	-63.8	49	17	-65.3
Italie	0	15	0	1	18	1700
Portugal	6	5	-16.7	16	15	-6.3
Autriche	0	2	0	0	3	0
Roumanie	0	0	0	0	0	0
<b>pays tiers</b>	<b>0</b>	<b>2</b>	<b>0</b>	<b>0</b>	<b>4</b>	<b>0</b>
Israël	0	2	0	0	3	0
Japon	0	0	0	0	0	0

Source : Douanes



Source : Douanes

Source : Douanes

Total des exportations (tonnes): aliments pour veaux

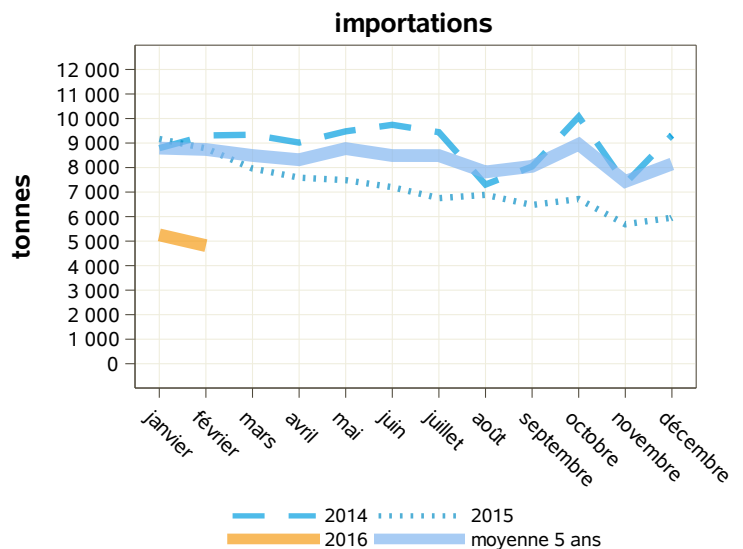
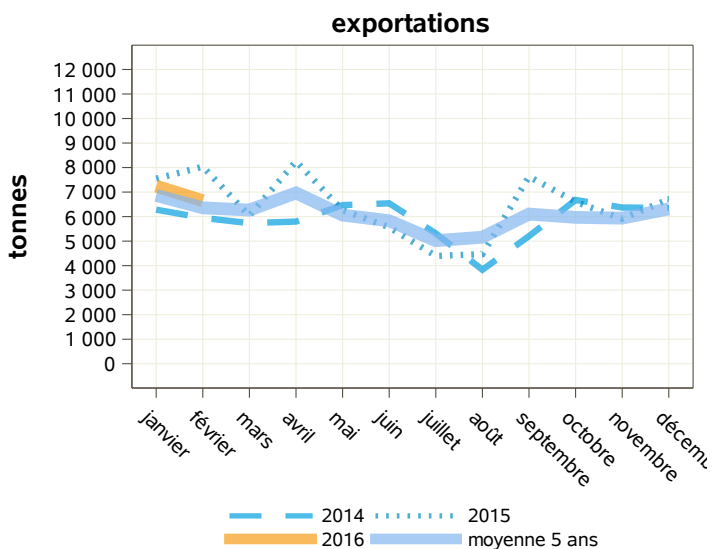
libpays	février 2015	février 2016	évolution (%)	cumul 2015	cumul 2016	évolution (%)
<b>total</b>	<b>8 035</b>	<b>6 647</b>	<b>-17.3</b>	<b>15 579</b>	<b>13 889</b>	<b>-10.8</b>
<b>UE à 27</b>	<b>7 294</b>	<b>6 001</b>	<b>-17.7</b>	<b>14 081</b>	<b>12 695</b>	<b>-9.8</b>
Italie	2 964	1 990	-32.9	5 815	4 208	-27.6
Espagne	2 551	1 927	-24.5	4 397	3 732	-15.1
Uebl	537	458	-14.7	936	1 458	55.8
Royaume-Uni	209	449	114.8	260	1 026	294.6
Allemagne	291	389	33.7	703	758	7.8
Irlande	372	311	-16.4	1 127	469	-58.4
Grèce	179	177	-1.1	299	330	10.4
Pays-Bas	48	108	125	97	192	97.9
<b>pays tiers</b>	<b>694</b>	<b>588</b>	<b>-15.3</b>	<b>1 451</b>	<b>1 116</b>	<b>-23.1</b>
Maroc	16	231	1343.8	196	248	26.5
Turquie	211	97	-54	271	315	16.2

Source : Douanes

Total des importations (tonnes) : aliments pour veaux

libpays	février 2015	février 2016	évolution (%)	cumul 2015	cumul 2016	évolution (%)
<b>total</b>	<b>8 782</b>	<b>4 816</b>	<b>-45.2</b>	<b>17 948</b>	<b>10 071</b>	<b>-43.9</b>
<b>UE à 27</b>	<b>8 782</b>	<b>4 816</b>	<b>-45.2</b>	<b>17 948</b>	<b>10 071</b>	<b>-43.9</b>
Pays-Bas	7 449	4 738	-36.4	16 110	9 931	-38.4
Espagne	142	56	-60.6	330	81	-75.5
Uebl	1 022	14	-98.6	1 194	37	-96.9
Allemagne	13	8	-38.5	19	22	15.8
<b>pays tiers</b>	<b>0</b>	<b>0</b>	<b>0</b>	<b>0</b>	<b>0</b>	<b>0</b>
Albanie	0	0	0	0	0	0

Source : Douanes



Source : Douanes

Source : Douanes

Total des exportations (tonnes): préparations alimentaires

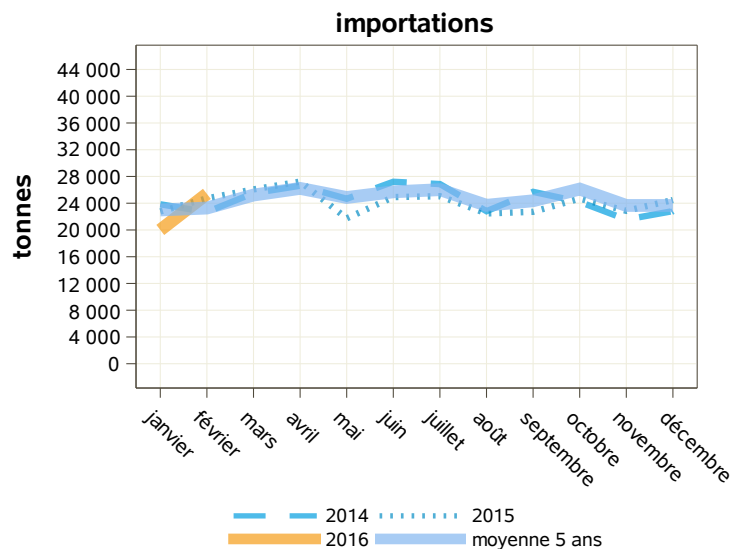
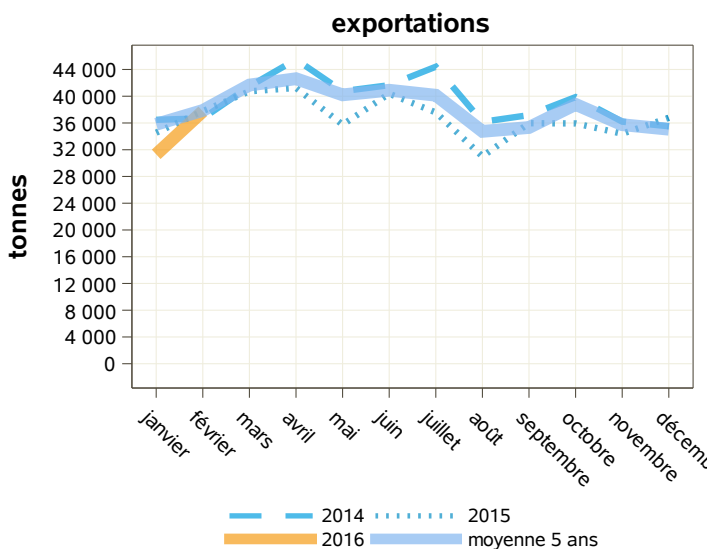
libpays	février 2015	février 2016	évolution (%)	cumul 2015	cumul 2016	évolution (%)
<b>total</b>	<b>37 766</b>	<b>37 751</b>	<b>0</b>	<b>72 317</b>	<b>69 064</b>	<b>-4.5</b>
<b>UE à 27</b>	<b>20 542</b>	<b>18 464</b>	<b>-10.1</b>	<b>38 830</b>	<b>35 552</b>	<b>-8.4</b>
Royaume-Uni	4 382	4 012	-8.4	9 137	8 073	-11.6
Espagne	3 686	3 260	-11.6	7 019	6 004	-14.5
Uebl	4 118	2 994	-27.3	7 398	6 539	-11.6
Allemagne	3 146	2 183	-30.6	5 608	4 158	-25.9
Italie	1 913	2 133	11.5	3 745	3 730	-0.4
Pays-Bas	1 159	1 236	6.6	2 057	2 315	12.5
<b>pays tiers</b>	<b>17 197</b>	<b>19 255</b>	<b>12</b>	<b>33 411</b>	<b>33 429</b>	<b>0.1</b>
Yémen	100	1 696	1596	624	1 907	205.6
Éthiopie	6	1 286	21333.3	9	2 323	25711.1
Émirats Arabes Unis	1 172	955	-18.5	2 167	1 727	-20.3
Corée Du Sud	503	837	66.4	977	1 381	41.4
Chine	889	734	-17.4	1 959	1 440	-26.5

Source : Douanes

Total des importations (tonnes) : préparations alimentaires

libpays	février 2015	février 2016	évolution (%)	cumul 2015	cumul 2016	évolution (%)
<b>total</b>	<b>24 728</b>	<b>25 400</b>	<b>2.7</b>	<b>47 492</b>	<b>45 403</b>	<b>-4.4</b>
<b>UE à 27</b>	<b>23 749</b>	<b>24 546</b>	<b>3.4</b>	<b>45 616</b>	<b>43 826</b>	<b>-3.9</b>
Uebl	7 799	9 491	21.7	15 030	16 291	8.4
Allemagne	5 256	5 364	2.1	10 270	10 338	0.7
Pays-Bas	4 010	4 369	9	8 134	7 987	-1.8
Espagne	1 660	2 166	30.5	4 218	3 363	-20.3
Italie	941	967	2.8	2 079	1 931	-7.1
Royaume-Uni	3 239	752	-76.8	4 265	1 353	-68.3
Pologne	160	449	180.6	295	644	118.3
Irlande	76	424	457.9	190	774	307.4
Danemark	203	118	-41.9	330	343	3.9
<b>pays tiers</b>	<b>979</b>	<b>853</b>	<b>-12.9</b>	<b>1 864</b>	<b>1 577</b>	<b>-15.4</b>
Suisse	322	224	-30.4	680	441	-35.1
Serbie	127	210	65.4	197	340	72.6

Source : Douanes



Source : Douanes

Source : Douanes



Total des exportations (tonnes): autres, dont boissons à base de lait

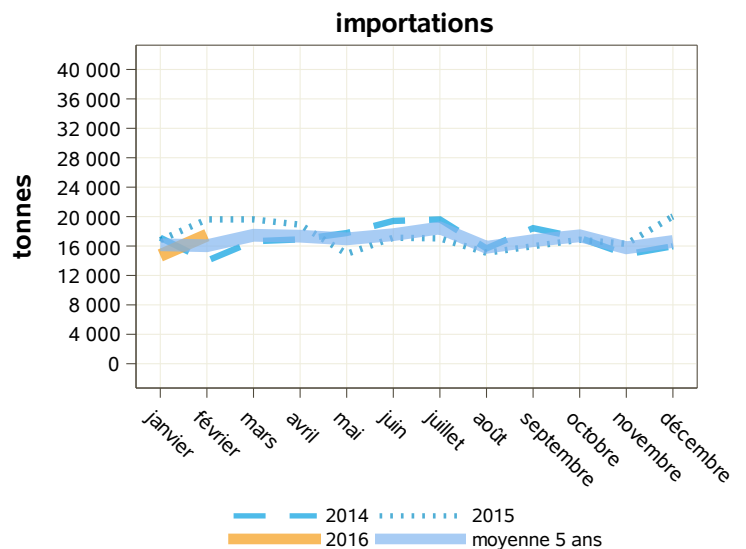
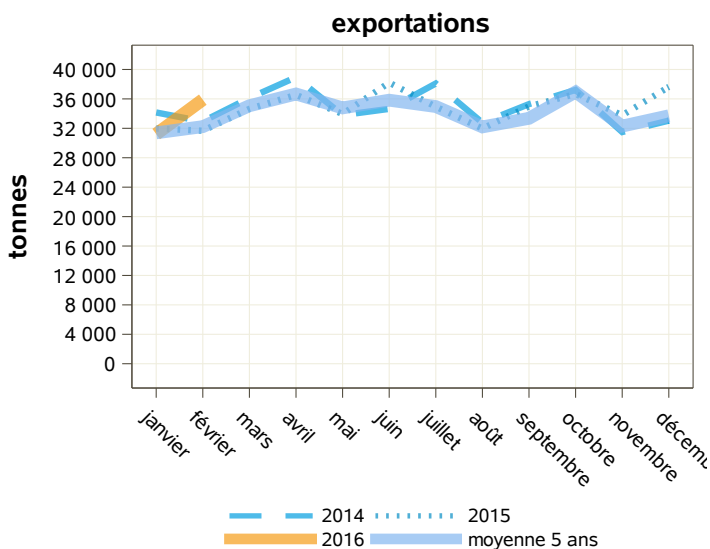
libpays	février 2015	février 2016	évolution (%)	cumul 2015	cumul 2016	évolution (%)
<b>total</b>	<b>31 671</b>	<b>35 895</b>	<b>13.3</b>	<b>63 649</b>	<b>67 118</b>	<b>5.5</b>
<b>UE à 27</b>	<b>13 758</b>	<b>14 955</b>	<b>8.7</b>	<b>28 430</b>	<b>29 502</b>	<b>3.8</b>
Royaume-Uni	2 901	3 213	10.8	6 403	6 164	-3.7
Allemagne	2 313	3 022	30.7	4 483	5 309	18.4
Espagne	1 565	1 688	7.9	3 397	3 118	-8.2
Pays-Bas	1 281	1 611	25.8	2 704	3 249	20.2
Uebl	1 902	1 522	-20	3 321	3 305	-0.5
Italie	1 500	1 262	-15.9	2 995	3 311	10.6
<b>pays tiers</b>	<b>17 869</b>	<b>20 896</b>	<b>16.9</b>	<b>35 109</b>	<b>37 540</b>	<b>6.9</b>
Yémen	122	1 704	1296.7	550	2 135	288.2
Chine	1 347	1 496	11.1	3 237	2 649	-18.2
Algérie	1 422	1 321	-7.1	2 708	2 750	1.6
Éthiopie	14	1 285	9078.6	17	2 319	13541.2
Arabie Saoudite	1 245	1 279	2.7	2 274	2 216	-2.6

Source : Douanes

Total des importations (tonnes) : autres, dont boissons à base de lait

libpays	février 2015	février 2016	évolution (%)	cumul 2015	cumul 2016	évolution (%)
<b>total</b>	<b>19 618</b>	<b>17 480</b>	<b>-10.9</b>	<b>36 416</b>	<b>32 199</b>	<b>-11.6</b>
<b>UE à 27</b>	<b>18 604</b>	<b>16 685</b>	<b>-10.3</b>	<b>34 357</b>	<b>30 782</b>	<b>-10.4</b>
Allemagne	6 082	5 773	-5.1	11 365	11 198	-1.5
Pays-Bas	2 200	2 658	20.8	4 287	4 703	9.7
Uebl	2 247	1 899	-15.5	4 360	3 388	-22.3
Espagne	1 206	1 880	55.9	3 016	2 806	-7
Italie	1 453	1 523	4.8	3 103	2 995	-3.5
Irlande	1 437	1 421	-1.1	2 825	3 189	12.9
Pologne	506	718	41.9	892	1 060	18.8
Royaume-Uni	3 091	339	-89	3 773	557	-85.2
<b>pays tiers</b>	<b>1 011</b>	<b>795</b>	<b>-21.4</b>	<b>2 052</b>	<b>1 412</b>	<b>-31.2</b>
Serbie	127	210	65.4	197	340	72.6
Suisse	460	204	-55.7	1 067	372	-65.1

Source : Douanes



Source : Douanes

Source : Douanes

Exportations de produits laitiers et produits à base de lait (tonnes)

produits	pays	février 2015	février 2016	évolution (%)	cumul 2015	cumul 2016	évolution (%)
laits liquides*	UE à 27	79 366	80 840	1.9	168 358	150 693	-10.5
	pays tiers	7 186	15 348	113.6	13 699	25 413	85.5
	total	86 553	96 197	11.1	182 066	176 127	-3.3
crèmes**	UE à 27	15 921	15 082	-5.3	34 861	33 214	-4.7
	pays tiers	4 693	6 214	32.4	8 832	12 454	41
	total	20 614	21 296	3.3	43 693	45 668	4.5
beurres	UE à 27	5 535	3 125	-43.5	11 924	6 416	-46.2
	pays tiers	2 669	2 343	-12.2	4 864	4 700	-3.4
	total	8 206	5 477	-33.3	16 791	11 130	-33.7
beurres anhydres	UE à 27	1 785	1 773	-0.7	3 869	3 926	1.5
	pays tiers	593	684	15.3	1 209	1 774	46.7
	total	2 378	2 456	3.3	5 078	5 700	12.2
laits écrémés en poudre	UE à 27	9 477	6 712	-29.2	18 516	14 520	-21.6
	pays tiers	14 333	17 506	22.1	30 510	33 532	9.9
	total	23 832	24 219	1.6	49 069	48 095	-2
poudres grasses	UE à 27	4 533	4 520	-0.3	9 664	8 490	-12.1
	pays tiers	2 444	3 727	52.5	5 267	6 020	14.3
	total	6 977	8 246	18.2	14 931	14 510	-2.8
fromages	UE à 27	42 351	44 248	4.5	88 329	87 070	-1.4
	pays tiers	8 522	9 387	10.2	16 202	17 525	8.2
	total	50 893	53 662	5.4	104 574	104 641	0.1
laits concentrés	UE à 27	7 112	7 111	0	13 759	15 286	11.1
	pays tiers	102	203	99	446	309	-30.7
	total	7 214	7 313	1.4	14 205	15 595	9.8
lactosérum en poudre	UE à 27	13 623	12 044	-11.6	26 253	22 591	-13.9
	pays tiers	12 071	15 896	31.7	25 372	32 558	28.3
	total	25 694	27 939	8.7	51 625	55 148	6.8
lactosérum liquide	UE à 27	1 042	1 436	37.8	1 856	2 647	42.6
	pays tiers	0	49	0	0	75	0
	total	1 042	1 488	42.8	1 856	2 726	46.9
composants naturels du lait	UE à 27	4 882	3 921	-19.7	10 094	7 723	-23.5
	pays tiers	870	737	-15.3	1 559	1 485	-4.7
	total	5 752	4 658	-19	11 653	9 207	-21
caséines et caséinates	UE à 27	2 047	1 127	-44.9	3 780	2 332	-38.3
	pays tiers	1 852	3 995	115.7	3 132	9 166	192.7
	total	3 900	5 122	31.3	6 913	11 498	66.3
yoghourts	UE à 27	17 202	16 541	-3.8	36 586	33 067	-9.6
	pays tiers	348	498	43.1	656	1 066	62.5
	total	17 550	17 040	-2.9	37 243	34 134	-8.3
autres laits fermentés	UE à 27	14 709	14 878	1.1	31 205	31 457	0.8
	pays tiers	804	569	-29.2	1 290	1 072	-16.9
	total	15 514	15 447	-0.4	32 495	32 529	0.1
aliments pour veaux	UE à 27	7 294	6 001	-17.7	14 081	12 695	-9.8
	pays tiers	694	588	-15.3	1 451	1 116	-23.1
	total	8 035	6 647	-17.3	15 579	13 889	-10.8
préparations alimentaires	UE à 27	20 542	18 464	-10.1	38 830	35 552	-8.4
	pays tiers	17 197	19 255	12	33 411	33 429	0.1
	total	37 766	37 751	0	72 317	69 064	-4.5
autres, dont boissons à base de lait	UE à 27	13 758	14 955	8.7	28 430	29 502	3.8
	pays tiers	17 869	20 896	16.9	35 109	37 540	6.9
	total	31 671	35 895	13.3	63 649	67 118	5.5

Source : Douanes

\*NB : laits liquides ne comprenant pas les laits et crèmes de lait 6%< matières grasses <10%

\*\*NB : y compris les laits et crèmes 6%< matières grasses <10%

Importations de produits laitiers et produits à base de lait (tonnes)

produits	pays	février 2015	février 2016	évolution (%)	cumul 2015	cumul 2016	évolution (%)
laits liquides*	UE à 27	29 997	26 403	-12	65 011	54 542	-16.1
	pays tiers	1	1	0	1	3	200
	total	29 997	26 404	-12	65 012	54 546	-16.1
crèmes**	UE à 27	15 126	14 036	-7.2	28 637	28 457	-0.6
	pays tiers	10	8	-20	59	15	-74.6
	total	15 136	14 044	-7.2	28 695	28 471	-0.8
beurres	UE à 27	12 325	13 853	12.4	24 364	25 837	6
	pays tiers	99	0	-100	281	203	-27.8
	total	12 423	13 853	11.5	24 646	26 041	5.7
beurres anhydres	UE à 27	1 618	1 835	13.4	3 163	3 526	11.5
	pays tiers	107	813	659.8	1 963	1 200	-38.9
	total	1 725	2 648	53.5	5 126	4 726	-7.8
laits écrémés en poudre	UE à 27	2 858	2 588	-9.4	5 205	5 031	-3.3
	pays tiers	0	0	0	24	0	-100
	total	2 858	2 588	-9.4	5 229	5 031	-3.8
poudres grasses	UE à 27	2 456	2 665	8.5	5 137	6 132	19.4
	pays tiers	0	24	0	0	24	0
	total	2 457	2 689	9.4	5 137	6 156	19.8
fromages	UE à 27	21 332	22 630	6.1	45 855	45 533	-0.7
	pays tiers	423	503	18.9	920	917	-0.3
	total	21 755	23 133	6.3	46 775	46 450	-0.7
laits concentrés	UE à 27	8 983	7 234	-19.5	15 936	14 035	-11.9
	pays tiers	0	5	0	0	5	0
	total	8 983	7 239	-19.4	15 936	14 040	-11.9
lactosérum en poudre	UE à 27	4 496	5 184	15.3	9 069	10 334	13.9
	pays tiers	0	33	0	0	50	0
	total	4 496	5 218	16.1	9 069	10 385	14.5
lactosérum liquide	UE à 27	22 211	17 120	-22.9	48 204	36 265	-24.8
	pays tiers	3 486	3 589	3	7 299	7 456	2.2
	total	25 696	20 710	-19.4	55 503	43 721	-21.2
composants naturels du lait	UE à 27	3 031	4 736	56.3	4 786	7 902	65.1
	pays tiers	22	21	-4.5	43	21	-51.2
	total	3 052	4 757	55.9	4 828	7 923	64.1
caséines et caséinates	UE à 27	403	476	18.1	864	970	12.3
	pays tiers	41	111	170.7	115	176	53
	total	444	586	32	979	1 146	17.1
yoghourts	UE à 27	3 387	3 736	10.3	6 741	7 267	7.8
	pays tiers	82	70	-14.6	172	146	-15.1
	total	3 469	3 805	9.7	6 913	7 413	7.2
autres laits fermentés	UE à 27	2 837	2 588	-8.8	5 965	5 756	-3.5
	pays tiers	0	2	0	0	4	0
	total	2 837	2 590	-8.7	5 966	5 760	-3.5
aliments pour veaux	UE à 27	8 782	4 816	-45.2	17 948	10 071	-43.9
	pays tiers	0	0	0	0	0	0
	total	8 782	4 816	-45.2	17 948	10 071	-43.9
préparations alimentaires	UE à 27	23 749	24 546	3.4	45 616	43 826	-3.9
	pays tiers	979	853	-12.9	1 864	1 577	-15.4
	total	24 728	25 400	2.7	47 492	45 403	-4.4
autres, dont boissons à base de lait	UE à 27	18 604	16 685	-10.3	34 357	30 782	-10.4
	pays tiers	1 011	795	-21.4	2 052	1 412	-31.2
	total	19 618	17 480	-10.9	36 416	32 199	-11.6

Source : Douanes

\*NB : laits liquides ne comprenant pas les laits et crèmes de lait 6%< matières grasses <10%

\*\*NB : y compris les laits et crèmes 6%< matières grasses <10%

## Bilan en quantité (tonnes)

produits	importations exportations	février 2015	février 2016	évolution (%)	cumul 2015	cumul 2016	évolution (%)
laits liquides*	exportations	86 553	96 197	11.1	182 066	176 127	-3.3
	importations	29 997	26 404	-12	65 012	54 546	-16.1
	solde	56 556	69 793	23.4	117 054	121 581	3.9
crèmes**	exportations	20 614	21 296	3.3	43 693	45 668	4.5
	importations	15 136	14 044	-7.2	28 695	28 471	-0.8
	solde	5 478	7 252	32.4	14 998	17 197	14.7
beurres	exportations	8 206	5 477	-33.3	16 791	11 130	-33.7
	importations	12 423	13 853	11.5	24 646	26 041	5.7
	solde	-4217	-8376	98.6	-7855	-14911	89.8
beurres anhydres	exportations	2 378	2 456	3.3	5 078	5 700	12.2
	importations	1 725	2 648	53.5	5 126	4 726	-7.8
	solde	653	-192	-129.4	-48	974	-2129.2
laits écrémés en poudre	exportations	23 832	24 219	1.6	49 069	48 095	-2
	importations	2 858	2 588	-9.4	5 229	5 031	-3.8
	solde	20 974	21 631	3.1	43 840	43 064	-1.8
poudres grasses	exportations	6 977	8 246	18.2	14 931	14 510	-2.8
	importations	2 457	2 689	9.4	5 137	6 156	19.8
	solde	4 520	5 557	22.9	9 794	8 354	-14.7
fromages	exportations	50 893	53 662	5.4	104 574	104 641	0.1
	importations	21 755	23 133	6.3	46 775	46 450	-0.7
	solde	29 138	30 529	4.8	57 799	58 191	0.7
laits concentrés	exportations	7 214	7 313	1.4	14 205	15 595	9.8
	importations	8 983	7 239	-19.4	15 936	14 040	-11.9
	solde	-1769	74	-104.2	-1731	1 555	-189.8
lactosérum en poudre	exportations	25 694	27 939	8.7	51 625	55 148	6.8
	importations	4 496	5 218	16.1	9 069	10 385	14.5
	solde	21 198	22 721	7.2	42 556	44 763	5.2
lactosérum liquide	exportations	1 042	1 488	42.8	1 856	2 726	46.9
	importations	25 696	20 710	-19.4	55 503	43 721	-21.2
	solde	-24654	-19222	-22	-53647	-40995	-23.6
composants naturels du lait	exportations	5 752	4 658	-19	11 653	9 207	-21
	importations	3 052	4 757	55.9	4 828	7 923	64.1
	solde	2 700	-99	-103.7	6 825	1 284	-81.2
caséines et caséinates	exportations	3 900	5 122	31.3	6 913	11 498	66.3
	importations	444	586	32	979	1 146	17.1
	solde	3 456	4 536	31.3	5 934	10 352	74.5
yoghourts	exportations	17 550	17 040	-2.9	37 243	34 134	-8.3
	importations	3 469	3 805	9.7	6 913	7 413	7.2
	solde	14 081	13 235	-6	30 330	26 721	-11.9
autres laits fermentés	exportations	15 514	15 447	-0.4	32 495	32 529	0.1
	importations	2 837	2 590	-8.7	5 966	5 760	-3.5
	solde	12 677	12 857	1.4	26 529	26 769	0.9
aliments pour veaux	exportations	8 035	6 647	-17.3	15 579	13 889	-10.8
	importations	8 782	4 816	-45.2	17 948	10 071	-43.9
	solde	-747	1 831	-345.1	-2369	3 818	-261.2
préparations alimentaires	exportations	37 766	37 751	0	72 317	69 064	-4.5
	importations	24 728	25 400	2.7	47 492	45 403	-4.4
	solde	13 038	12 351	-5.3	24 825	23 661	-4.7
autres, dont boissons à base de lait	exportations	31 671	35 895	13.3	63 649	67 118	5.5
	importations	19 618	17 480	-10.9	36 416	32 199	-11.6
	solde	12 053	18 415	52.8	27 233	34 919	28.2

Source : Douanes

\*NB : laits liquides ne comprenant pas les laits et crèmes de lait 6%&lt; matières grasses &lt;10%

\*\*NB : y compris les laits et crèmes 6%&lt; matières grasses &lt;10%

Exportations de produits laitiers et produits à base de lait (1000 euros)

produits	pays	février 2015	février 2016	évolution (%)	cumul 2015	cumul 2016	évolution (%)
laits liquides*	UE à 27	29 952	25 817	-13.8	64 836	49 932	-23
	pays tiers	4 726	9 847	108.3	8 878	16 318	83.8
	total	34 679	35 673	2.9	73 725	66 275	-10.1
crèmes**	UE à 27	8 775	7 549	-14	18 463	15 741	-14.7
	pays tiers	10 488	13 842	32	19 894	27 870	40.1
	total	19 263	21 392	11.1	38 358	43 612	13.7
beurres	UE à 27	18 597	11 380	-38.8	38 549	22 916	-40.6
	pays tiers	11 293	10 263	-9.1	21 072	20 695	-1.8
	total	29 896	21 673	-27.5	59 638	43 661	-26.8
beurres anhydres	UE à 27	6 401	6 217	-2.9	12 835	13 728	7
	pays tiers	2 568	2 942	14.5	5 177	7 393	42.8
	total	8 970	9 160	2.1	18 013	21 122	17.3
laits écrémés en poudre	UE à 27	17 110	11 920	-30.3	35 467	25 883	-27
	pays tiers	30 550	31 787	4.1	64 555	62 905	-2.6
	total	47 701	43 707	-8.4	100 104	88 866	-11.2
poudres grasses	UE à 27	13 449	12 203	-9.3	28 894	23 980	-17
	pays tiers	7 855	10 150	29.2	16 494	16 907	2.5
	total	21 305	22 354	4.9	45 388	40 887	-9.9
fromages	UE à 27	172 482	180 008	4.4	356 265	349 162	-2
	pays tiers	52 065	54 959	5.6	98 662	103 789	5.2
	total	224 610	235 065	4.7	455 051	453 100	-0.4
laits concentrés	UE à 27	6 572	4 014	-38.9	12 132	8 821	-27.3
	pays tiers	248	551	121.7	1 101	944	-14.2
	total	6 821	4 566	-33.1	13 234	9 766	-26.2
lactosérum en poudre	UE à 27	14 550	8 760	-39.8	27 166	16 473	-39.4
	pays tiers	18 916	19 751	4.4	37 890	39 517	4.3
	total	33 466	28 511	-14.8	65 056	55 991	-13.9
lactosérum liquide	UE à 27	234	389	66.3	548	753	37.3
	pays tiers	0	56	0	0	62	620200
	total	234	445	90.5	548	816	48.7
composants naturels du lait	UE à 27	5 916	4 861	-17.8	12 407	9 815	-20.9
	pays tiers	1 711	1 475	-13.8	3 390	3 909	15.3
	total	7 628	6 336	-16.9	15 798	13 725	-13.1
caséines et caséinates	UE à 27	12 440	6 174	-50.4	23 439	12 791	-45.4
	pays tiers	12 222	5 696	-53.4	20 875	12 145	-41.8
	total	24 670	11 871	-51.9	44 322	24 936	-43.7
yoghourts	UE à 27	21 183	21 145	-0.2	44 876	42 159	-6.1
	pays tiers	605	1 069	76.6	1 073	2 344	118.4
	total	21 791	22 216	2	45 952	44 508	-3.1
autres laits fermentés	UE à 27	19 183	19 198	0.1	40 860	40 495	-0.9
	pays tiers	1 612	1 051	-34.8	2 635	1 982	-24.8
	total	20 796	20 250	-2.6	43 496	42 478	-2.3
aliments pour veaux	UE à 27	10 290	7 733	-24.8	19 632	15 832	-19.4
	pays tiers	831	650	-21.8	1 782	1 213	-31.9
	total	11 183	8 450	-24.4	21 476	17 133	-20.2
préparations alimentaires	UE à 27	54 281	54 484	0.4	105 903	102 766	-3
	pays tiers	55 822	61 330	9.9	106 849	107 492	0.6
	total	110 236	115 972	5.2	213 004	210 569	-1.1
autres, dont boissons à base de lait	UE à 27	44 200	55 441	25.4	92 636	105 618	14
	pays tiers	80 223	87 635	9.2	155 942	158 529	1.7
	total	124 640	143 276	15	249 013	264 492	6.2

Source : Douanes

\*NB : laits liquides ne comprenant pas les laits et crèmes de lait 6%< matières grasses <10%

\*\*NB : y compris les laits et crèmes 6%< matières grasses <10%

Importations de produits laitiers et produits à base de lait (1000 euros)

produits	pays	février 2015	février 2016	évolution (%)	cumul 2015	cumul 2016	évolution (%)
laits liquides*	UE à 27	15 767	13 537	-14.1	33 814	27 949	-17.3
	pays tiers	0	1	88.4	1	6	313.4
	total	15 767	13 539	-14.1	33 815	27 956	-17.3
crèmes**	UE à 27	24 297	25 579	5.3	50 564	50 274	-0.6
	pays tiers	55	48	-11.9	142	84	-40.4
	total	24 352	25 628	5.2	50 706	50 359	-0.7
beurres	UE à 27	37 421	40 083	7.1	74 009	75 694	2.3
	pays tiers	285	0	-100	905	490	-45.8
	total	37 706	40 083	6.3	74 914	76 184	1.7
beurres anhydres	UE à 27	6 447	6 899	7	12 433	13 523	8.8
	pays tiers	353	2 062	483.5	5 428	3 020	-44.4
	total	6 801	8 961	31.8	17 861	16 543	-7.4
laits écrémés en poudre	UE à 27	6 521	4 464	-31.5	12 455	9 220	-26
	pays tiers	0	0	500	63	0	-99.9
	total	6 521	4 464	-31.5	12 518	9 221	-26.3
poudres grasses	UE à 27	6 206	6 699	7.9	13 233	14 662	10.8
	pays tiers	1	58	4406.2	1	59	4200.7
	total	6 208	6 758	8.9	13 234	14 722	11.2
fromages	UE à 27	84 624	89 212	5.4	174 116	180 195	3.5
	pays tiers	4 043	4 450	10.1	8 755	7 984	-8.8
	total	88 667	93 662	5.6	182 872	188 179	2.9
laits concentrés	UE à 27	13 655	9 507	-30.4	22 988	18 230	-20.7
	pays tiers	0	13	0	0	13	0
	total	13 655	9 521	-30.3	22 988	18 243	-20.6
lactosérum en poudre	UE à 27	6 403	6 521	1.8	11 820	12 289	4
	pays tiers	0	141	108476.9	0	227	81242.9
	total	6 404	6 662	4	11 820	12 516	5.9
lactosérum liquide	UE à 27	3 572	1 762	-50.7	8 065	3 535	-56.2
	pays tiers	759	386	-49.2	1 606	781	-51.4
	total	4 332	2 149	-50.4	9 672	4 316	-55.4
composants naturels du lait	UE à 27	1 414	1 990	40.8	2 491	3 323	33.4
	pays tiers	19	14	-28.8	34	14	-58.9
	total	1 433	2 004	39.8	2 526	3 337	32.1
caséines et caséinates	UE à 27	2 545	2 599	2.1	5 440	5 462	0.4
	pays tiers	267	527	97.1	788	867	10
	total	2 813	3 126	11.2	6 229	6 329	1.6
yoghourts	UE à 27	4 323	5 060	17	8 467	9 759	15.3
	pays tiers	192	179	-6.9	401	377	-5.8
	total	4 516	5 239	16	8 869	10 137	14.3
autres laits fermentés	UE à 27	3 086	2 775	-10.1	6 386	5 993	-6.2
	pays tiers	0	6	1708.6	0	10	1179.7
	total	3 086	2 781	-9.9	6 387	6 003	-6
aliments pour veaux	UE à 27	8 198	4 546	-44.5	17 363	10 170	-41.4
	pays tiers	0	0	0	0	0	0
	total	8 198	4 546	-44.5	17 363	10 170	-41.4
préparations alimentaires	UE à 27	45 928	53 670	16.9	90 852	100 775	10.9
	pays tiers	4 662	4 565	-2.1	9 644	9 509	-1.4
	total	50 591	58 235	15.1	100 539	110 291	9.7
autres, dont boissons à base de lait	UE à 27	46 386	51 883	11.9	90 535	99 534	9.9
	pays tiers	4 881	4 690	-3.9	11 217	8 561	-23.7
	total	51 277	56 573	10.3	101 779	108 114	6.2

Source : Douanes

\*NB : laits liquides ne comprenant pas les laits et crèmes de lait 6%< matières grasses <10%

\*\*NB : y compris les laits et crèmes 6%< matières grasses <10%

Bilan en valeur (1000 euros)

produits	importations exportations	février 2015	février 2016	évolution (%)	cumul 2015	cumul 2016	évolution (%)
laits liquides*	exportations	34 679	35 673	2.9	73 725	66 275	-10.1
	importations	15 767	13 539	-14.1	33 815	27 956	-17.3
	solde	18 911	22 134	17	39 910	38 319	-4
crèmes**	exportations	19 263	21 392	11.1	38 358	43 612	13.7
	importations	24 352	25 628	5.2	50 706	50 359	-0.7
	solde	-5089.15	-4236.13	-16.8	-12348.42	-6746.28	-45.4
beurres	exportations	29 896	21 673	-27.5	59 638	43 661	-26.8
	importations	37 706	40 083	6.3	74 914	76 184	1.7
	solde	-7809.69	-18410.37	135.7	-15276.3	-32523.83	112.9
beurres anhydres	exportations	8 970	9 160	2.1	18 013	21 122	17.3
	importations	6 801	8 961	31.8	17 861	16 543	-7.4
	solde	2 168	198	-90.9	152	4 578	2910.6
laits écrémés en poudre	exportations	47 701	43 707	-8.4	100 104	88 866	-11.2
	importations	6 521	4 464	-31.5	12 518	9 221	-26.3
	solde	41 180	39 243	-4.7	87 585	79 645	-9.1
poudres grasses	exportations	21 305	22 354	4.9	45 388	40 887	-9.9
	importations	6 208	6 758	8.9	13 234	14 722	11.2
	solde	15 097	15 595	3.3	32 153	26 165	-18.6
fromages	exportations	224 610	235 065	4.7	455 051	453 100	-0.4
	importations	88 667	93 662	5.6	182 872	188 179	2.9
	solde	135 942	141 402	4	272 179	264 920	-2.7
laits concentrés	exportations	6 821	4 566	-33.1	13 234	9 766	-26.2
	importations	13 655	9 521	-30.3	22 988	18 243	-20.6
	solde	-6833.72	-4955.05	-27.5	-9754.58	-8477.5	-13.1
lactosérum en poudre	exportations	33 466	28 511	-14.8	65 056	55 991	-13.9
	importations	6 404	6 662	4	11 820	12 516	5.9
	solde	27 062	21 849	-19.3	53 235	43 474	-18.3
lactosérum liquide	exportations	234	445	90.5	548	816	48.7
	importations	4 332	2 149	-50.4	9 672	4 316	-55.4
	solde	-4098.82	-1703.34	-58.4	-9123.96	-3500.18	-61.6
composants naturels du lait	exportations	7 628	6 336	-16.9	15 798	13 725	-13.1
	importations	1 433	2 004	39.8	2 526	3 337	32.1
	solde	6 194	4 332	-30.1	13 272	10 387	-21.7
caséines et caséinates	exportations	24 670	11 871	-51.9	44 322	24 936	-43.7
	importations	2 813	3 126	11.2	6 229	6 329	1.6
	solde	21 857	8 744	-60	38 092	18 606	-51.2
yoghourts	exportations	21 791	22 216	2	45 952	44 508	-3.1
	importations	4 516	5 239	16	8 869	10 137	14.3
	solde	17 274	16 977	-1.7	37 083	34 370	-7.3
autres laits fermentés	exportations	20 796	20 250	-2.6	43 496	42 478	-2.3
	importations	3 086	2 781	-9.9	6 387	6 003	-6
	solde	17 709	17 468	-1.4	37 108	36 474	-1.7
aliments pour veaux	exportations	11 183	8 450	-24.4	21 476	17 133	-20.2
	importations	8 198	4 546	-44.5	17 363	10 170	-41.4
	solde	2 985	3 904	30.8	4 112	6 962	69.3
préparations alimentaires	exportations	110 236	115 972	5.2	213 004	210 569	-1.1
	importations	50 591	58 235	15.1	100 539	110 291	9.7
	solde	59 644	57 737	-3.2	112 465	100 278	-10.8
autres, dont boissons à base de lait	exportations	124 640	143 276	15	249 013	264 492	6.2
	importations	51 277	56 573	10.3	101 779	108 114	6.2
	solde	73 363	86 703	18.2	147 234	156 378	6.2

Source : Douanes

\*NB : laits liquides ne comprenant pas les laits et crèmes de lait 6%< matières grasses <10%

\*\*NB : y compris les laits et crèmes 6%< matières grasses <10%

Bilan en valeur sur l'ensemble des produits laitiers : cumul mensuel (milliers d'euros)

pays	exportations février 2015	importations février 2015	exportations février 2016	importations février 2016	solde 2015	solde 2016	évolution (%)
pays tiers	291 743	15 524	313 063	17 144	276 219	295 918	7.1
UE à 27	455 624	316 801	437 301	326 794	138 822	110 506	-20.4
total	747 897	332 334	750 925	343 939	415 562	406 986	-2.1

Source : Douanes

Bilan en valeur sur l'ensemble des produits laitiers : cumul annuel (milliers d'euros)

pays	exportations cumul 2015	importations cumul 2015	exportations cumul 2016	importations cumul 2016	solde cumul 2015	solde cumul 2016	évolution (%)
pays tiers	566 276	38 992	584 023	32 007	527 283	552 015	4.7
UE à 27	934 916	635 041	856 874	640 595	299 874	216 279	-27.9
total	1 502 185	674 102	1 441 943	672 628	828 083	769 315	-7.1

Source : Douanes

Bilan en matières grasses sur l'ensemble des produits laitiers : cumul mensuel (tonnes)

pays	exportations février 2015	importations février 2015	exportations février 2016	importations février 2016	solde 2015	solde 2016	évolution (%)
pays tiers	13 274	681	15 382	1 261	12 593	14 121	12.1
UE à 27	30 255	30 405	28 523	31 157	-150	-2634	1656
total	43 549	31 088	43 929	32 419	12 461	11 510	-7.6

Source : Douanes

Bilan en matières grasses sur l'ensemble des produits laitiers : cumul annuel (tonnes)

pays	exportations cumul 2015	importations cumul 2015	exportations cumul 2016	importations cumul 2016	solde cumul 2015	solde cumul 2016	évolution (%)
pays tiers	25 701	3 210	28 876	2 187	22 491	26 689	18.7
UE à 27	63 694	59 877	57 592	59 940	3 817	-2348	-161.5
total	89 443	63 091	86 516	62 129	26 352	24 387	-7.5

Source : Douanes



Bilan en matières protéiques sur l'ensemble des produits laitiers : cumul mensuel (tonnes)

pays	exportations février 2015	importations février 2015	exportations février 2016	importations février 2016	solde 2015	solde 2016	évolution (%)
pays tiers	17 489	877	22 373	907	16 612	21 466	29.2
UE à 27	31 404	22 401	29 076	21 995	9 003	7 081	-21.3
total	48 928	23 278	51 480	22 901	25 650	28 579	11.4

Source : Douanes

Bilan en matières protéiques sur l'ensemble des produits laitiers : cumul annuel (tonnes)

pays	exportations cumul 2015	importations cumul 2015	exportations cumul 2016	importations cumul 2016	solde cumul 2015	solde cumul 2016	évolution (%)
pays tiers	34 862	1 854	42 910	1 708	33 008	41 202	24.8
UE à 27	63 849	43 985	57 652	42 256	19 864	15 396	-22.5
total	98 782	45 842	100 630	43 969	52 940	56 661	7

Source : Douanes

Bilan MSU sur l'ensemble des produits laitiers : cumul mensuel (tonnes)

pays	exportations février 2015	importations février 2015	exportations février 2016	importations février 2016	solde 2015	solde 2016	évolution (%)
pays tiers	30 763	1 558	37 755	2 168	29 205	35 587	21.9
UE à 27	61 659	52 806	57 599	53 152	8 853	4 447	-49.8
total	92 477	54 366	95 409	55 320	38 111	40 089	5.2

Source : Douanes

Bilan MSU sur l'ensemble des produits laitiers : cumul annuel (tonnes)

pays	exportations cumul 2015	importations cumul 2015	exportations cumul 2016	importations cumul 2016	solde cumul 2015	solde cumul 2016	évolution (%)
pays tiers	60 563	5 064	71 786	3 895	55 499	67 891	22.3
UE à 27	127 543	103 862	115 244	102 196	23 681	13 048	-44.9
total	188 225	108 933	187 146	106 098	79 292	81 048	2.2

Source : Douanes



