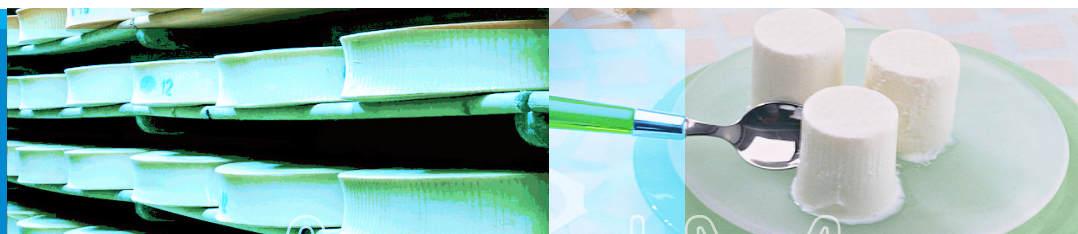


# Conjoncture

> Échanges dans les filières laitières

> Février 2017



FranceAgrimer  
Commerce extérieur

Données du mois de décembre



## Exportations annuelles cumulées vers les pays tiers de 2015 et 2016 (en milliers de tonnes)

pays	année	lait et crème	lait concentré	poudre de lait écrémé	poudre grasse	total beurre	butteroil	total fromages	poudre de lactosérum	caséine et caséinate	lactose et sirop de lactose
Autr	2016	6.39	0	4.24	4.21	0.06	.	17.04	6.46	0.08	2.25
	2015	4.08	0.02	2.23	2.08	0.16	.	16.91	5.3	0.02	1.35
Belg	2016	36.1	4.44	84.94	25.92	11.15	5.14	15.21	10.8	1.03	1.2
	2015	32.37	4.7	109.46	26.31	10.67	5.59	11.99	9.4	0.36	0.13
Bulg	2016	0	0	0.04	0.01	0	0	7.57	0.02	0	0
	2015	0	.	0.03	0	0.02	.	7.55	0.01	0	.
Chyp	2016	0.81	.	.	.	0	.	3.21	.	.	0
	2015	0.78	.	.	.	0	.	2.95	.	.	0
R.Tch	2016	2.76	1.23	9.6	3.54	0.06	.	5.44	19.29	0.01	0.03
	2015	0.63	0.12	9.44	4.14	0.13	.	6.13	19.33	0.01	0.02
All	2016	349.49	57.03	115.79	15.53	14.46	0.32	109.02	72.79	15.26	76.92
	2015	320.58	86.93	147.9	19.82	10.59	0.26	88.2	79.98	16.78	76.29
Dan	2016	14.36	0.14	9.56	55.38	17.29	0.02	65.6	0.01	0.06	0
	2015	14.32	0.12	10.48	59.07	17.05	0.03	54.06	0.01	0	0
Est	2016	0.09	0	0.07	0.05	0.16	.	0.48	0.69	0.06	0
	2015	0.14	0	0.36	0	0.49	.	0.75	1.96	0.02	0.61
Esp	2016	57.45	4.57	6.23	2.88	0.94	0.05	26.78	19.6	0.09	0.1
	2015	42.59	3.89	8.67	2.09	0.79	0.02	24.08	16.51	0.05	0.19
Finl	2016	0.01	0	29.75	0.48	6.45	.	5.55	18.11	0	0
	2015	0.13	.	25.85	0.79	7.15	.	6.05	19.54	0	0
Fra	2016	218.96	1.62	144.22	38.21	32.05	6.56	112.71	179.42	58.68	16.36
	2015	152.47	1.93	156.13	32.16	28.72	6.62	106.54	167.78	24.27	11.79
R.uni	2016	21.62	2.44	9.81	22.7	7.88	0.51	34.82	2.5	1.15	1.4
	2015	20.14	2.33	14.32	35.01	4.04	0.78	25.99	5.9	0.21	1.05
Grèce	2016	0.11	0.11	0.12	0.05	0.01	0	8.55	0.26	0.03	0.22
	2015	0.08	0.06	0.13	0.05	0	0	8.04	0.18	0.1	0.24
Hongr	2016	2.83	0	0.05	.	0.1	.	14.67	1.71	0.01	0.02
	2015	1.68	0	0.02	.	0.17	.	11.3	1.22	0.01	0.03
Irl	2016	7.36	0.01	31.32	25.29	33.49	.	49.26	29.93	26.74	0.41
	2015	2.81	0	33.59	18.16	22.16	.	39.78	25.4	23.73	0.13
Italie	2016	53.27	0.31	0.71	0.4	0.59	0	94.81	4.41	0.17	10.38
	2015	35.66	0.45	1.24	0.45	0.48	0	86.24	2.98	0.2	8.98
Litu	2016	1.53	1.58	3.08	0.18	8.67	.	9.33	9.22	0.06	8.52
	2015	0.43	1.65	9.2	0.12	4.92	.	9.9	7.55	0.06	9.22
Lux	2016	1.12	0.03	0	.	0	.	0.01	.	.	.
	2015	1.37	0.01	0	0	0	.	0.04	.	.	.
Lett	2016	0.31	0	3.26	2.49	0.24	.	2.21	4.81	0.09	1.31
	2015	0.18	0	4.56	1.37	0.09	.	1.98	5.74	0.12	3.56
Malte	2016	.	0.01	.	.	.	.	0.27	.	0	0
	2015	.	.	.	.	.	.	0.1	.	0	0
P.Bas	2016	20.61	200.69	54.35	137.18	20.41	11.27	132.11	63.36	0.83	39.15
	2015	21	250.66	70.58	119.76	21.84	6.03	128.03	54.8	1.54	37.04
Pol	2016	146.33	0.36	48.25	5.7	3.38	0.05	47.09	99.3	6.84	3.07
	2015	97.02	0.35	66.73	8.09	1.94	0.08	47.47	100.52	4.69	0.03
Port	2016	49.77	1.78	1.25	0.75	4.03	.	4.38	0.52	0.05	0.02
	2015	44.85	1.45	1.98	0.82	3.16	.	4.16	2.93	0.02	0.01
Roum	2016	7.73	.	0.01	0	0.13	0.04	1.3	0.03	0	0.01
	2015	2.06	0	0.01	0	0.01	.	1.43	0.01	0	0.01
Suède	2016	0.11	0.13	15.93	24.37	0	.	1.54	0	0.06	0.06
	2015	0.02	0.13	16.27	37.59	0	.	1.12	0	0.05	0.02
Sloven	2016	22.65	0.02	0.21	0.01	0.05	.	2.35	0.24	0.03	0.08
	2015	20.23	0	0.01	0	0.05	.	2.07	0.11	0.02	0.04
Slovaq	2016	2.33	0.01	0.17	0.05	0.02	.	0.53	0.18	0	1.56
	2015	1.4	0	0.16	0.07	0.02	.	0.27	0.06	0	0.03
UE27	2016	1024.11	276.48	572.92	365.38	161.61	23.96	771.81	543.62	111.32	163.07
	2015	817.03	354.8	689.34	367.95	134.64	19.42	693.09	527.2	72.26	150.76
Evol.	.	25.35	-22.07	-16.89	-0.7	20.03	23.38	11.36	3.11	54.05	8.17

Total des exportations (tonnes): laits liquides\*

libpays	décembre 2015	décembre 2016	évolution (%)	cumul 2015	cumul 2016	évolution (%)
<b>total</b>	<b>82 886</b>	<b>63 283</b>	<b>-23.7</b>	<b>969 427</b>	<b>973 549</b>	<b>0.4</b>
<b>UE à 27</b>	<b>75 735</b>	<b>56 349</b>	<b>-25.6</b>	<b>881 092</b>	<b>828 141</b>	<b>-6</b>
Italie	31 731	21 254	-33	374 374	353 259	-5.6
Allemagne	9 265	13 306	43.6	106 995	152 774	42.8
Uebl	14 807	12 444	-16	160 684	156 072	-2.9
Espagne	12 108	5 580	-53.9	161 789	93 283	-42.3
Portugal	3 960	1 979	-50	43 217	36 915	-14.6
Pays-Bas	2 090	810	-61.2	20 638	16 582	-19.7
Royaume-Uni	800	631	-21.1	8 578	7 856	-8.4
Grèce	711	186	-73.8	2 114	7 251	243
<b>pays tiers</b>	<b>7 147</b>	<b>6 926</b>	<b>-3.1</b>	<b>88 306</b>	<b>145 356</b>	<b>64.6</b>
Suisse	1 238	1 751	41.4	23 439	22 750	-2.9
Chine	1 893	690	-63.5	16 120	73 354	355
Sénégal	526	636	20.9	4 190	4 058	-3.2

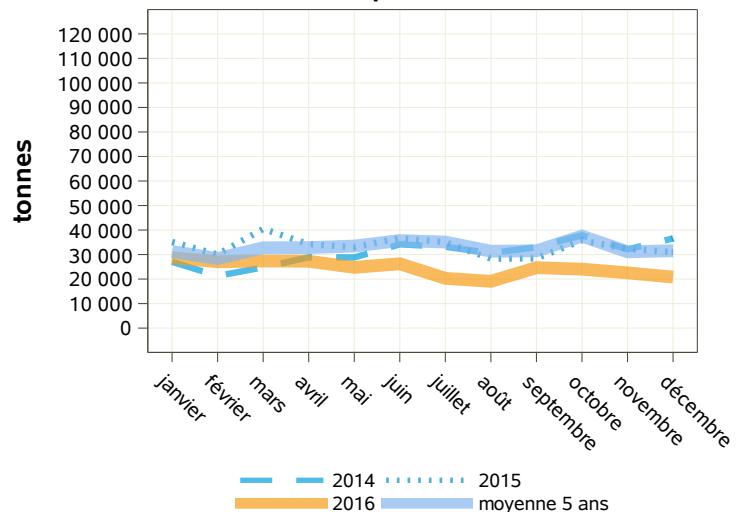
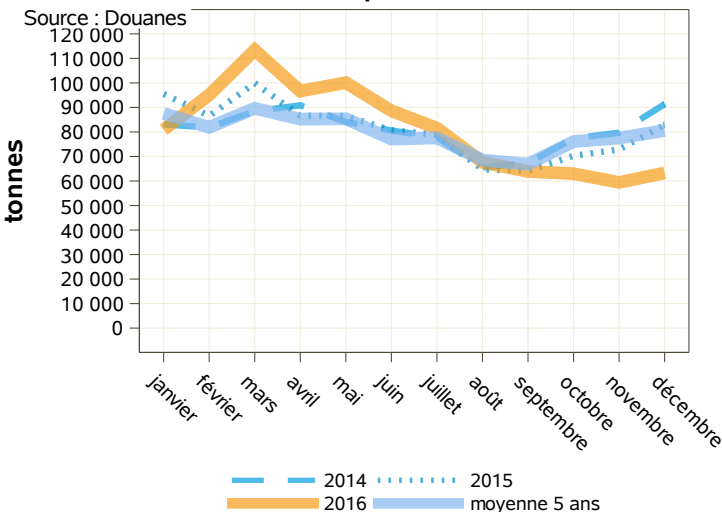
Source : Douanes

Total des importations (tonnes) : laits liquides\*

libpays	décembre 2015	décembre 2016	évolution (%)	cumul 2015	cumul 2016	évolution (%)
<b>total</b>	<b>31 028</b>	<b>20 813</b>	<b>-32.9</b>	<b>400 417</b>	<b>292 859</b>	<b>-26.9</b>
<b>UE à 27</b>	<b>31 027</b>	<b>20 812</b>	<b>-32.9</b>	<b>399 453</b>	<b>292 844</b>	<b>-26.7</b>
Uebl	14 183	11 235	-20.8	191 957	157 578	-17.9
Allemagne	9 781	5 421	-44.6	113 590	73 731	-35.1
Pays-Bas	4 632	2 864	-38.2	39 295	31 288	-20.4
Espagne	2 205	953	-56.8	43 423	20 637	-52.5
Royaume-Uni	135	290	114.8	2 602	3 548	36.4
République Tchèque	2	26	1200	94	131	39.4
Portugal	6	18	200	91	192	111
Danemark	6	4	-33.3	79	37	-53.2
Italie	6	1	-83.3	121	1 215	904.1
Autriche	51	0	0	72	874	1113.9
Pologne	20	0	-100	456	149	-67.3
Suède	0	0	0	5 926	3 314	-44.1
<b>pays tiers</b>	<b>1</b>	<b>1</b>	<b>0</b>	<b>16</b>	<b>15</b>	<b>-6.3</b>
Suisse	1	1	0	14	13	-7.1

exportations

importations



Source : Douanes

Source : Douanes

## Total des exportations (tonnes): laits liquides\* vrac

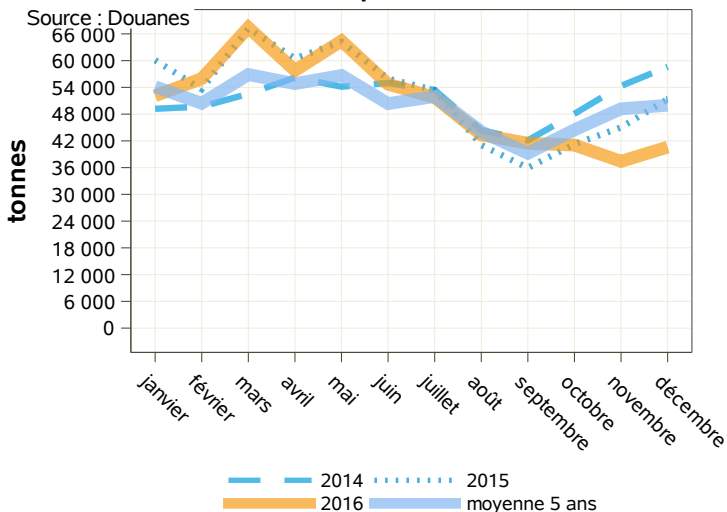
libpays	décembre 2015	décembre 2016	évolution (%)	cumul 2015	cumul 2016	évolution (%)
<b>total</b>	<b>51 355</b>	<b>40 598</b>	<b>-20.9</b>	<b>629 553</b>	<b>608 070</b>	<b>-3.4</b>
<b>UE à 27</b>	<b>50 091</b>	<b>38 796</b>	<b>-22.5</b>	<b>605 271</b>	<b>583 068</b>	<b>-3.7</b>
Italie	18 408	13 562	-26.3	238 285	243 500	2.2
Allemagne	9 253	13 305	43.8	104 738	151 900	45
Uebl	14 059	10 937	-22.2	146 144	145 470	-0.5
Pays-Bas	2 090	762	-63.5	20 302	16 287	-19.8
Espagne	5 391	144	-97.3	92 141	19 035	-79.3
Slovaquie	47	72	53.2	527	862	63.6
Danemark	20	12	-40	71	178	150.7
Grèce	699	0	0	1 560	5 573	257.2
<b>pays tiers</b>	<b>1 264</b>	<b>1 802</b>	<b>42.6</b>	<b>24 282</b>	<b>25 002</b>	<b>3</b>
Suisse	1 238	1 751	41.4	23 431	22 748	-2.9
Mauritanie	0	24	0	0	24	0
Hong-Kong	0	22	0	0	75	0
Angola	0	0	0	472	253	-46.4
Chine	23	0	0	73	1 180	1516.4

Source : Douanes

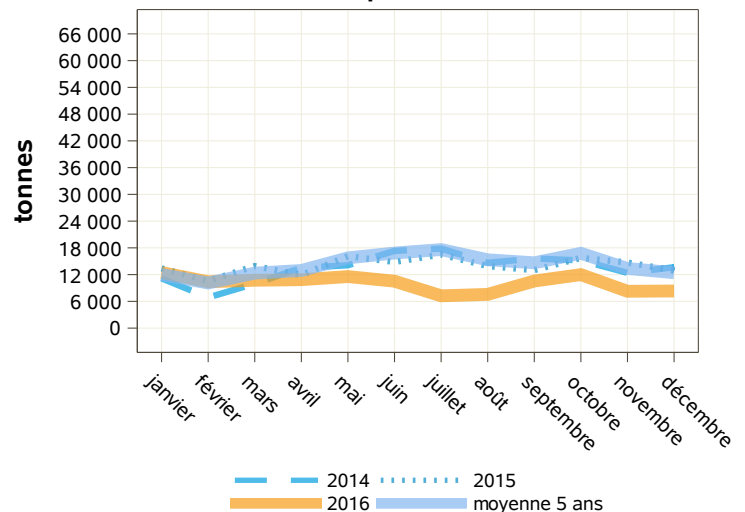
## Total des importations (tonnes) : laits liquides\* vrac

libpays	décembre 2015	décembre 2016	évolution (%)	cumul 2015	cumul 2016	évolution (%)
<b>total</b>	<b>12 915</b>	<b>8 330</b>	<b>-35.5</b>	<b>167 559</b>	<b>120 508</b>	<b>-28.1</b>
<b>UE à 27</b>	<b>12 915</b>	<b>8 330</b>	<b>-35.5</b>	<b>167 557</b>	<b>120 506</b>	<b>-28.1</b>
Uebl	5 756	3 355	-41.7	77 439	52 547	-32.1
Pays-Bas	4 220	2 860	-32.2	38 102	30 581	-19.7
Espagne	2 204	926	-58	37 141	20 492	-44.8
Allemagne	543	868	59.9	4 648	7 820	68.2
Royaume-Uni	135	290	114.8	2 594	3 548	36.8
République Tchèque	0	24	0	25	49	96
Danemark	6	4	-33.3	55	37	-32.7
Portugal	0	3	0	27	118	337
Autriche	51	0	0	51	855	1576.5
Hongrie	0	0	0	25	123	392
Italie	0	0	0	25	994	3876
Pologne	0	0	0	1	21	2000
Suède	0	0	0	5 926	3 314	-44.1
<b>pays tiers</b>	<b>0</b>	<b>0</b>	<b>0</b>	<b>2</b>	<b>2</b>	<b>0</b>

## exportations



## importations



Source : Douanes

Source : Douanes

Total des exportations (tonnes): laits liquides\* conditionnés

libpays	décembre 2015	décembre 2016	évolution (%)	cumul 2015	cumul 2016	évolution (%)
<b>total</b>	<b>31 534</b>	<b>22 682</b>	<b>-28.1</b>	<b>339 885</b>	<b>365 466</b>	<b>7.5</b>
<b>UE à 27</b>	<b>25 646</b>	<b>17 552</b>	<b>-31.6</b>	<b>275 827</b>	<b>245 068</b>	<b>-11.2</b>
Italie	13 323	7 692	-42.3	136 091	109 760	-19.3
Espagne	6 718	5 436	-19.1	69 652	74 243	6.6
Portugal	3 960	1 979	-50	43 216	36 912	-14.6
Uebl	749	1 507	101.2	14 540	10 603	-27.1
Royaume-Uni	799	631	-21	8 257	7 813	-5.4
<b>pays tiers</b>	<b>5 884</b>	<b>5 122</b>	<b>-13</b>	<b>64 029</b>	<b>120 346</b>	<b>88</b>
Chine	1 871	690	-63.1	16 049	72 173	349.7
Sénégal	526	636	20.9	4 189	4 025	-3.9
Gabon	232	533	129.7	4 152	3 781	-8.9
Polynésie Française	295	358	21.4	3 055	2 482	-18.8
Viêt-Nam	172	235	36.6	1 678	2 668	59
Philippines	167	134	-19.8	2 126	3 899	83.4

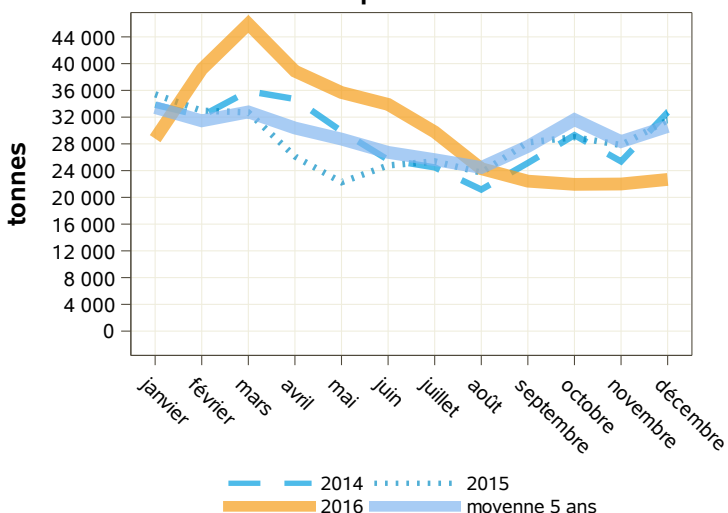
Source : Douanes

Total des importations (tonnes) : laits liquides\* conditionnés

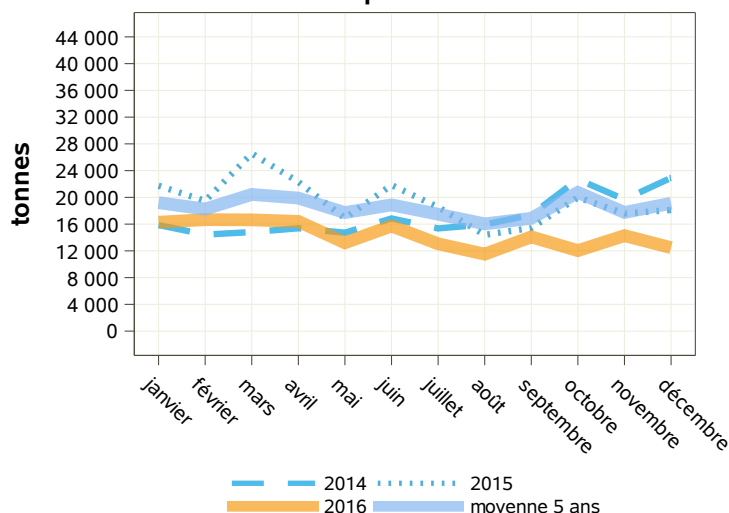
libpays	décembre 2015	décembre 2016	évolution (%)	cumul 2015	cumul 2016	évolution (%)
<b>total</b>	<b>18 112</b>	<b>12 482</b>	<b>-31.1</b>	<b>232 854</b>	<b>172 357</b>	<b>-26</b>
<b>UE à 27</b>	<b>18 111</b>	<b>12 481</b>	<b>-31.1</b>	<b>231 892</b>	<b>172 344</b>	<b>-25.7</b>
Uebl	8 426	7 880	-6.5	114 514	105 037	-8.3
Allemagne	9 238	4 553	-50.7	108 942	65 911	-39.5
Espagne	1	27	2600	6 281	145	-97.7
Portugal	6	15	150	64	73	14.1
Pays-Bas	412	3	-99.3	1 193	707	-40.7
République Tchèque	2	2	0	70	82	17.1
Italie	5	1	-80	95	223	134.7
Autriche	0	0	0	21	18	-14.3
Irlande	0	0	0	224	20	-91.1
Pologne	20	0	0	455	128	-71.9
<b>pays tiers</b>	<b>1</b>	<b>1</b>	<b>0</b>	<b>14</b>	<b>13</b>	<b>-7.1</b>
Suisse	1	1	0	14	13	-7.1

Source : Douanes

exportations



importations



Source : Douanes

Source : Douanes

Total des exportations (tonnes): crèmes\*

libpays	décembre 2015	décembre 2016	évolution (%)	cumul 2015	cumul 2016	évolution (%)
<b>total</b>	<b>21 138</b>	<b>15 597</b>	<b>-26.2</b>	<b>250 377</b>	<b>190 093</b>	<b>-24.1</b>
<b>UE à 27</b>	<b>16 232</b>	<b>9 695</b>	<b>-40.3</b>	<b>186 224</b>	<b>116 486</b>	<b>-37.4</b>
Uebl	4 440	3 855	-13.2	55 906	49 732	-11
Italie	2 119	2 861	35	27 541	25 916	-5.9
Pays-Bas	40	1 226	2965	3 008	6 798	126
Allemagne	8 596	1 018	-88.2	87 816	21 957	-75
Espagne	602	401	-33.4	7 291	6 770	-7.1
<b>pays tiers</b>	<b>4 906</b>	<b>5 902</b>	<b>20.3</b>	<b>64 144</b>	<b>73 602</b>	<b>14.7</b>
Chine	1 416	1 692	19.5	22 300	27 326	22.5
Émirats Arabes Unis	470	709	50.9	3 764	3 947	4.9
Arabie Saoudite	241	471	95.4	4 038	4 608	14.1
Corée Du Sud	378	405	7.1	3 806	4 509	18.5
Taiwan	411	393	-4.4	4 984	5 767	15.7
Hong-Kong	312	295	-5.4	4 744	4 247	-10.5

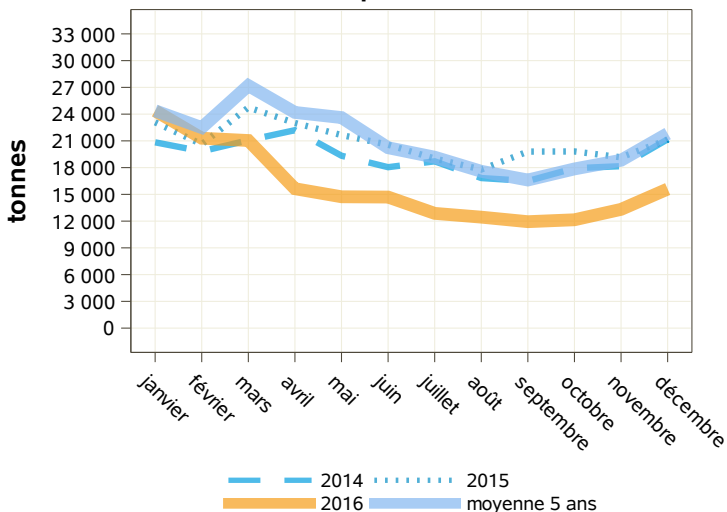
Source : Douanes

Total des importations (tonnes) : crèmes\*

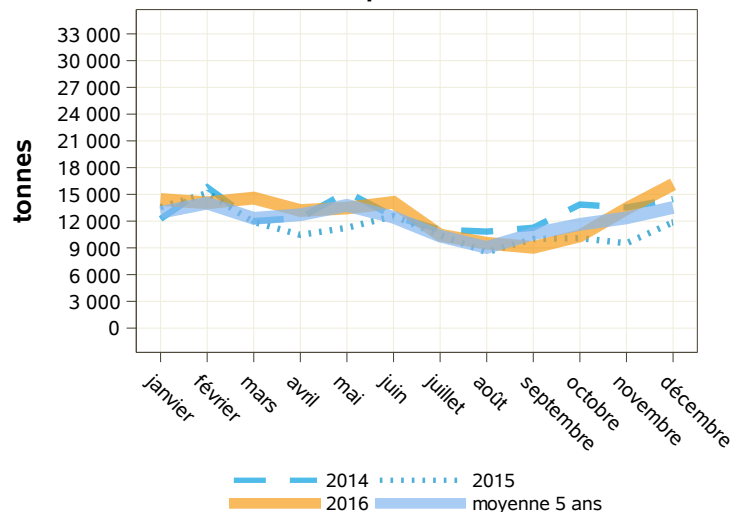
libpays	décembre 2015	décembre 2016	évolution (%)	cumul 2015	cumul 2016	évolution (%)
<b>total</b>	<b>11 865</b>	<b>16 130</b>	<b>35.9</b>	<b>135 291</b>	<b>152 686</b>	<b>12.9</b>
<b>UE à 27</b>	<b>11 857</b>	<b>15 931</b>	<b>34.4</b>	<b>135 067</b>	<b>151 416</b>	<b>12.1</b>
Uebl	6 892	7 308	6	66 204	76 598	15.7
Espagne	2 474	2 796	13	31 768	28 380	-10.7
Allemagne	1 652	2 365	43.2	20 125	19 945	-0.9
Pays-Bas	264	2 348	789.4	7 334	12 674	72.8
Royaume-Uni	223	743	233.2	3 861	7 963	106.2
Italie	15	140	833.3	2 355	1 543	-34.5
Pologne	125	126	0.8	1 183	1 295	9.5
Portugal	95	95	0	389	1 699	336.8
Suède	29	10	-65.5	1 638	888	-45.8
<b>pays tiers</b>	<b>8</b>	<b>199</b>	<b>2387.5</b>	<b>224</b>	<b>1 270</b>	<b>467</b>
Guinée	0	126	0	0	126	0
Bermudes	0	39	0	0	39	0
Suisse	8	11	37.5	224	1 082	383

Source : Douanes

exportations



importations



Source : Douanes

Source : Douanes

Total des exportations (tonnes): crèmes\* vrac

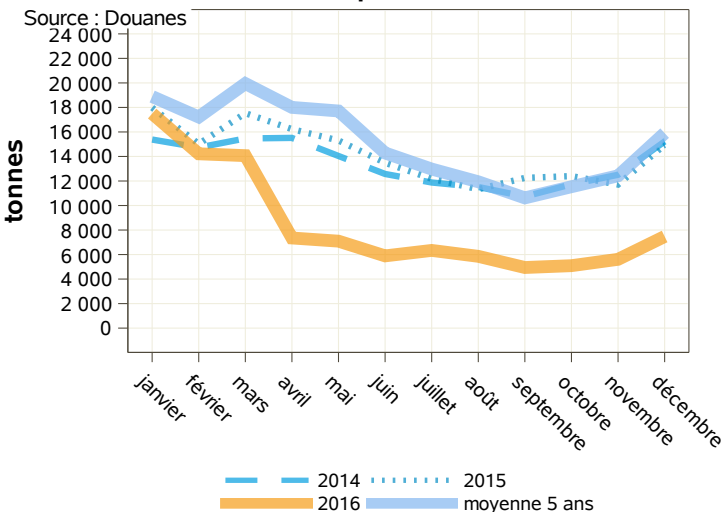
libpays	décembre 2015	décembre 2016	évolution (%)	cumul 2015	cumul 2016	évolution (%)
<b>total</b>	<b>14 943</b>	<b>7 474</b>	<b>-50</b>	<b>170 366</b>	<b>101 432</b>	<b>-40.5</b>
<b>UE à 27</b>	<b>14 777</b>	<b>7 263</b>	<b>-50.8</b>	<b>169 144</b>	<b>98 509</b>	<b>-41.8</b>
Uebl	3 977	3 399	-14.5	50 965	45 552	-10.6
Italie	1 854	2 448	32	22 710	22 644	-0.3
Allemagne	8 591	992	-88.5	87 709	21 668	-75.3
Pays-Bas	7	343	4800	2 387	4 547	90.5
Espagne	277	56	-79.8	4 164	3 299	-20.8
Royaume-Uni	32	5	-84.4	186	323	73.7
<b>pays tiers</b>	<b>166</b>	<b>211</b>	<b>27.1</b>	<b>1 222</b>	<b>2 923</b>	<b>139.2</b>
Corée Du Sud	56	66	17.9	440	595	35.2
Émirats Arabes Unis	21	42	100	269	453	68.4
Hong-Kong	0	24	0	12	24	100
Chine	18	19	5.6	114	876	668.4
Singapour	0	19	0	0	26	0
Taiwan	33	0	0	104	270	159.6

Source : Douanes

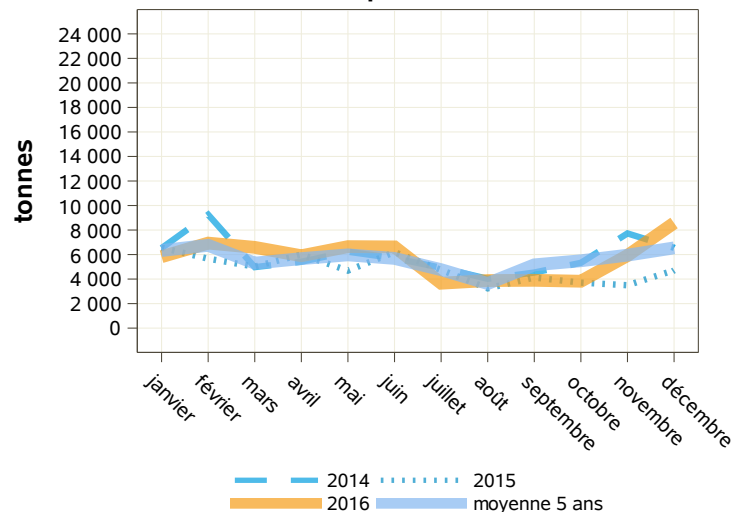
Total des importations (tonnes) : crèmes\* vrac

libpays	décembre 2015	décembre 2016	évolution (%)	cumul 2015	cumul 2016	évolution (%)
<b>total</b>	<b>4 714</b>	<b>8 574</b>	<b>81.9</b>	<b>58 153</b>	<b>68 272</b>	<b>17.4</b>
<b>UE à 27</b>	<b>4 713</b>	<b>8 408</b>	<b>78.4</b>	<b>58 001</b>	<b>67 112</b>	<b>15.7</b>
Uebl	2 761	3 284	18.9	21 286	27 671	30
Espagne	1 121	1 939	73	20 010	17 043	-14.8
Pays-Bas	262	1 622	519.1	6 753	8 448	25.1
Royaume-Uni	223	715	220.6	3 460	6 715	94.1
Allemagne	137	589	329.9	2 102	3 480	65.6
Italie	0	130	0	2 202	1 352	-38.6
Portugal	92	94	2.2	381	1 697	345.4
Pologne	0	25	0	35	155	342.9
Suède	29	10	-65.5	1 562	263	-83.2
Danemark	0	0	0	0	221	0
<b>pays tiers</b>	<b>1</b>	<b>166</b>	<b>16500</b>	<b>152</b>	<b>1 160</b>	<b>663.2</b>
Guinée	0	126	0	0	126	0
Bermudes	0	39	0	0	39	0
Suisse	1	1	0	152	995	554.6

exportations



importations



Source : Douanes

Source : Douanes



Total des exportations (tonnes): crèmes\* conditionnées

libpays	décembre 2015	décembre 2016	évolution (%)	cumul 2015	cumul 2016	évolution (%)
<b>total</b>	<b>6 195</b>	<b>8 122</b>	<b>31.1</b>	<b>80 002</b>	<b>88 646</b>	<b>10.8</b>
<b>UE à 27</b>	<b>1 455</b>	<b>2 433</b>	<b>67.2</b>	<b>17 073</b>	<b>17 975</b>	<b>5.3</b>
Pays-Bas	33	883	2575.8	618	2 250	264.1
Uebl	462	456	-1.3	4 940	4 182	-15.3
Italie	265	413	55.8	4 829	3 273	-32.2
Espagne	326	345	5.8	3 129	3 470	10.9
Royaume-Uni	254	200	-21.3	1 927	3 106	61.2
<b>pays tiers</b>	<b>4 740</b>	<b>5 689</b>	<b>20</b>	<b>62 920</b>	<b>70 666</b>	<b>12.3</b>
Chine	1 398	1 673	19.7	22 189	26 451	19.2
Émirats Arabes Unis	449	667	48.6	3 495	3 495	0
Arabie Saoudite	241	471	95.4	4 038	4 608	14.1
Taiwan	378	393	4	4 880	5 493	12.6
Corée Du Sud	322	339	5.3	3 366	3 912	16.2
États-Unis D'amérique	203	300	47.8	1 098	2 082	89.6
Hong-Kong	312	271	-13.1	4 731	4 221	-10.8

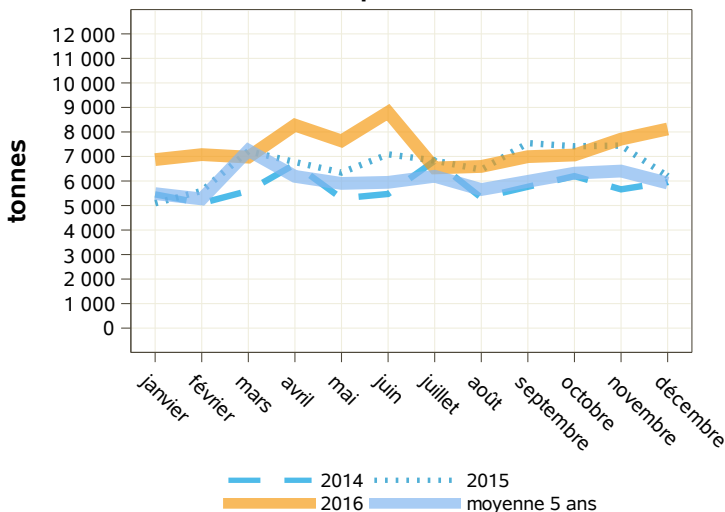
Source : Douanes

Total des importations (tonnes) : crèmes\* conditionnées

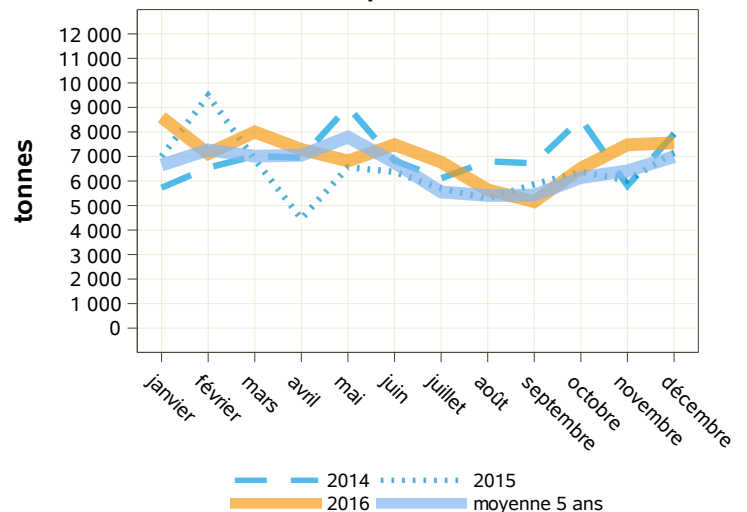
libpays	décembre 2015	décembre 2016	évolution (%)	cumul 2015	cumul 2016	évolution (%)
<b>total</b>	<b>7 150</b>	<b>7 553</b>	<b>5.6</b>	<b>77 136</b>	<b>84 416</b>	<b>9.4</b>
<b>UE à 27</b>	<b>7 143</b>	<b>7 520</b>	<b>5.3</b>	<b>77 064</b>	<b>84 305</b>	<b>9.4</b>
Uebl	4 131	4 025	-2.6	44 915	48 927	8.9
Allemagne	1 515	1 775	17.2	18 022	16 467	-8.6
Espagne	1 353	857	-36.7	11 759	11 335	-3.6
Pays-Bas	2	725	36150	581	4 223	626.9
Pologne	125	100	-20	1 149	1 140	-0.8
Royaume-Uni	0	27	0	399	1 248	212.8
Italie	15	10	-33.3	155	193	24.5
Portugal	2	1	-50	8	5	-37.5
République Tchèque	0	0	0	0	143	0
Suède	0	0	0	76	624	721.1
<b>pays tiers</b>	<b>7</b>	<b>33</b>	<b>371.4</b>	<b>72</b>	<b>111</b>	<b>54.2</b>
Chine	0	23	0	0	23	0
Suisse	7	10	42.9	72	88	22.2

Source : Douanes

exportations



importations



Source : Douanes

Source : Douanes

Total des exportations (tonnes): beurres

libpays	décembre 2015	décembre 2016	évolution (%)	cumul 2015	cumul 2016	évolution (%)
<b>total</b>	<b>5 965</b>	<b>5 615</b>	<b>-5.9</b>	<b>76 220</b>	<b>72 044</b>	<b>-5.5</b>
<b>UE à 27</b>	<b>3 442</b>	<b>2 948</b>	<b>-14.4</b>	<b>47 430</b>	<b>39 938</b>	<b>-15.8</b>
Royaume-Uni	683	689	0.9	6 625	6 840	3.2
Uebl	863	425	-50.8	14 543	9 796	-32.6
Irlande	202	406	101	4 826	2 792	-42.1
Pays-Bas	298	398	33.6	6 778	5 635	-16.9
Espagne	297	280	-5.7	3 887	3 413	-12.2
Italie	395	267	-32.4	3 200	3 716	16.1
Allemagne	387	141	-63.6	3 147	3 024	-3.9
<b>pays tiers</b>	<b>2 510</b>	<b>2 661</b>	<b>6</b>	<b>28 720</b>	<b>32 046</b>	<b>11.6</b>
Chine	370	296	-20	3 384	4 200	24.1
Singapour	328	279	-14.9	2 586	2 531	-2.1
Corée Du Sud	43	206	379.1	831	1 100	32.4
Émirats Arabes Unis	75	181	141.3	1 221	1 533	25.6
Taiwan	189	166	-12.2	1 933	2 384	23.3

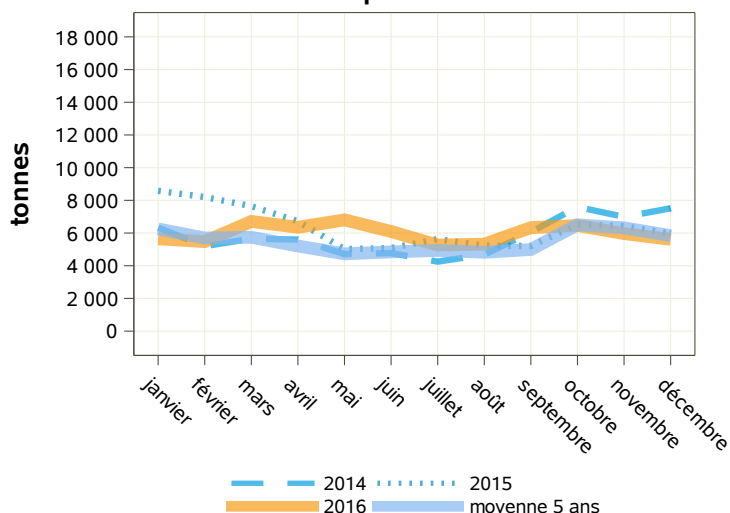
Source : Douanes

Total des importations (tonnes) : beurres

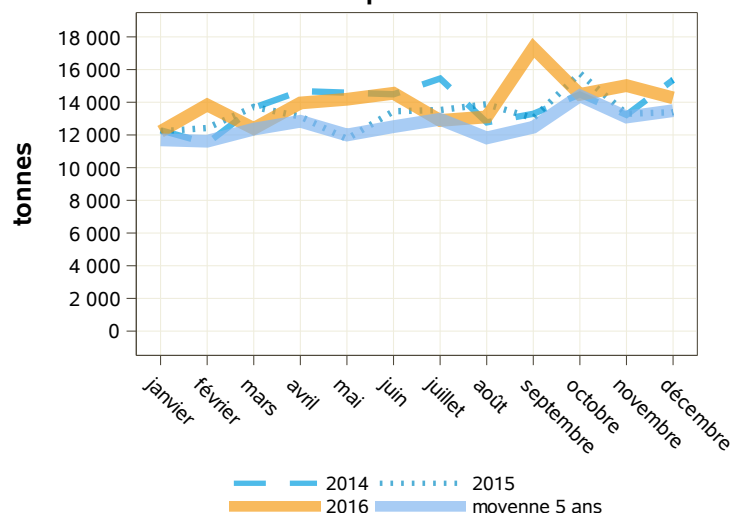
libpays	décembre 2015	décembre 2016	évolution (%)	cumul 2015	cumul 2016	évolution (%)
<b>total</b>	<b>13 394</b>	<b>14 268</b>	<b>6.5</b>	<b>159 580</b>	<b>168 217</b>	<b>5.4</b>
<b>UE à 27</b>	<b>13 303</b>	<b>13 955</b>	<b>4.9</b>	<b>158 032</b>	<b>166 220</b>	<b>5.2</b>
Uebl	2 889	3 446	19.3	32 768	38 924	18.8
Pays-Bas	3 787	3 439	-9.2	41 531	44 210	6.5
Irlande	1 745	2 331	33.6	18 734	22 844	21.9
Allemagne	1 998	1 693	-15.3	25 769	26 344	2.2
Finlande	1 397	1 592	14	16 637	15 315	-7.9
Royaume-Uni	261	638	144.4	7 152	5 791	-19
Espagne	161	345	114.3	4 393	3 395	-22.7
Portugal	875	274	-68.7	6 280	5 482	-12.7
Pologne	151	169	11.9	3 377	2 749	-18.6
<b>pays tiers</b>	<b>91</b>	<b>313</b>	<b>244</b>	<b>1 548</b>	<b>1 997</b>	<b>29</b>
Nouvelle-Zélande	91	269	195.6	1 548	1 339	-13.5

Source : Douanes

exportations



importations



Source : Douanes

Source : Douanes

Total des exportations (tonnes): beurres vrac

libpays	décembre 2015	décembre 2016	évolution (%)	cumul 2015	cumul 2016	évolution (%)
<b>total</b>	<b>2 634</b>	<b>1 718</b>	<b>-34.8</b>	<b>34 782</b>	<b>28 820</b>	<b>-17.1</b>
<b>UE à 27</b>	<b>1 767</b>	<b>741</b>	<b>-58.1</b>	<b>26 102</b>	<b>18 551</b>	<b>-28.9</b>
Uebl	660	168	-74.5	11 433	7 436	-35
Italie	272	152	-44.1	2 211	2 533	14.6
Royaume-Uni	174	125	-28.2	1 705	1 657	-2.8
Pays-Bas	292	66	-77.4	5 361	2 814	-47.5
Espagne	57	56	-1.8	1 186	522	-56
Allemagne	173	33	-80.9	1 735	951	-45.2
République Tchèque	69	24	-65.2	1 513	941	-37.8
<b>pays tiers</b>	<b>867</b>	<b>973</b>	<b>12.2</b>	<b>8 680</b>	<b>10 245</b>	<b>18</b>
Singapour	248	225	-9.3	1 900	2 001	5.3
Corée Du Sud	0	170	0	427	363	-15
Chine	264	143	-45.8	1 288	2 029	57.5
Émirats Arabes Unis	30	89	196.7	435	504	15.9
Australie	20	49	145	131	286	118.3
Taiwan	74	30	-59.5	574	803	39.9

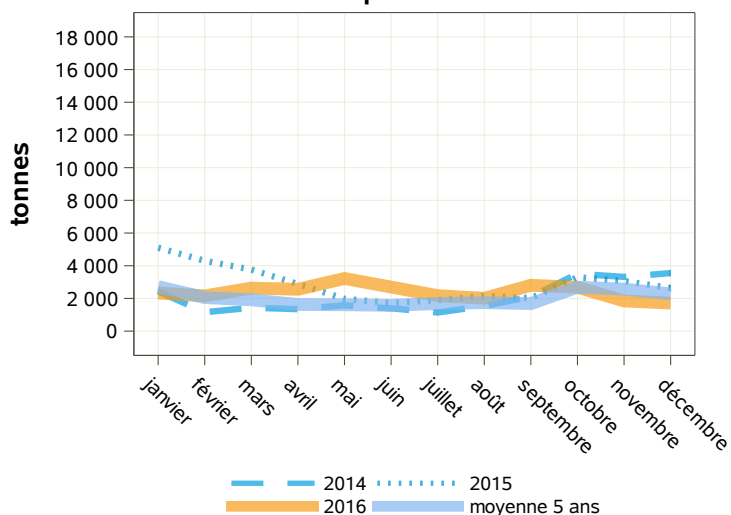
Source : Douanes

Total des importations (tonnes) : beurres vrac

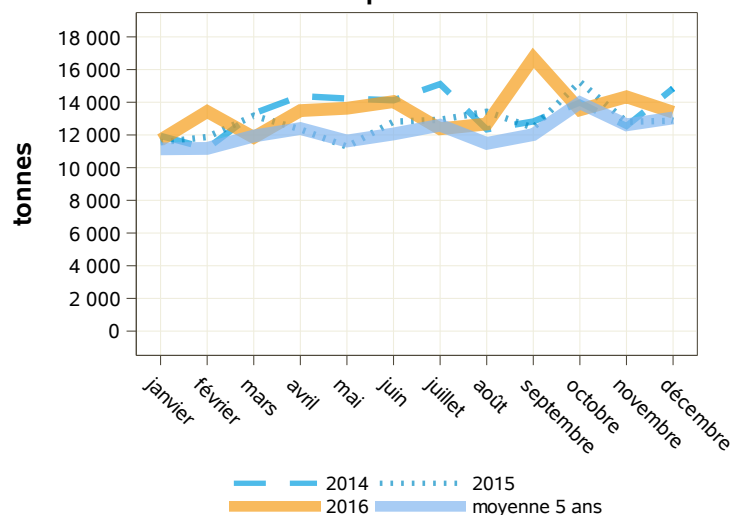
libpays	décembre 2015	décembre 2016	évolution (%)	cumul 2015	cumul 2016	évolution (%)
<b>total</b>	<b>12 866</b>	<b>13 391</b>	<b>4.1</b>	<b>152 767</b>	<b>161 160</b>	<b>5.5</b>
<b>UE à 27</b>	<b>12 775</b>	<b>13 078</b>	<b>2.4</b>	<b>151 219</b>	<b>159 163</b>	<b>5.3</b>
Pays-Bas	3 701	3 400	-8.1	40 235	43 002	6.9
Uebl	2 602	2 941	13	29 422	35 174	19.5
Irlande	1 701	2 267	33.3	18 140	22 116	21.9
Allemagne	1 966	1 656	-15.8	24 512	25 728	5
Finlande	1 397	1 592	14	16 619	15 315	-7.8
Royaume-Uni	200	440	120	7 056	5 215	-26.1
Espagne	161	322	100	4 333	3 349	-22.7
Portugal	875	274	-68.7	6 279	5 481	-12.7
Pologne	151	169	11.9	3 354	2 749	-18
<b>pays tiers</b>	<b>91</b>	<b>313</b>	<b>244</b>	<b>1 548</b>	<b>1 997</b>	<b>29</b>
Nouvelle-Zélande	91	269	195.6	1 548	1 339	-13.5

Source : Douanes

exportations



importations



Source : Douanes

Source : Douanes

Total des exportations (tonnes): beurres conditionnés

libpays	décembre 2015	décembre 2016	évolution (%)	cumul 2015	cumul 2016	évolution (%)
<b>total</b>	<b>3 333</b>	<b>3 887</b>	<b>16.6</b>	<b>41 462</b>	<b>43 224</b>	<b>4.2</b>
<b>UE à 27</b>	<b>1 676</b>	<b>2 199</b>	<b>31.2</b>	<b>21 334</b>	<b>21 381</b>	<b>0.2</b>
Royaume-Uni	509	564	10.8	4 924	5 181	5.2
Irlande	202	405	100.5	4 782	2 654	-44.5
Pays-Bas	6	332	5433.3	1 417	2 821	99.1
Uebl	204	257	26	3 110	2 359	-24.1
Espagne	240	224	-6.7	2 701	2 890	7
Italie	122	115	-5.7	988	1 188	20.2
Allemagne	214	107	-50	1 415	2 072	46.4
<b>pays tiers</b>	<b>1 644</b>	<b>1 686</b>	<b>2.6</b>	<b>20 058</b>	<b>21 805</b>	<b>8.7</b>
Chine	106	153	44.3	2 096	2 172	3.6
États-Unis D'amérique	136	146	7.4	909	1 660	82.6
Taiwan	115	136	18.3	1 362	1 581	16.1
Kazakhstan	42	112	166.7	800	698	-12.8

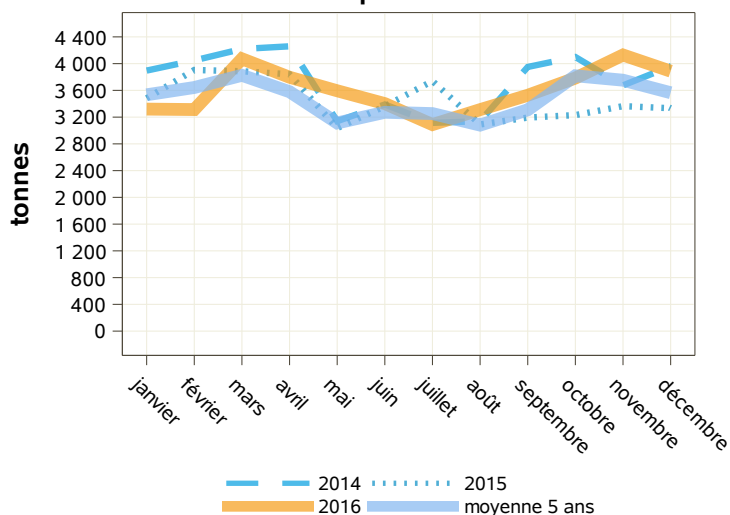
Source : Douanes

Total des importations (tonnes) : beurres conditionnés

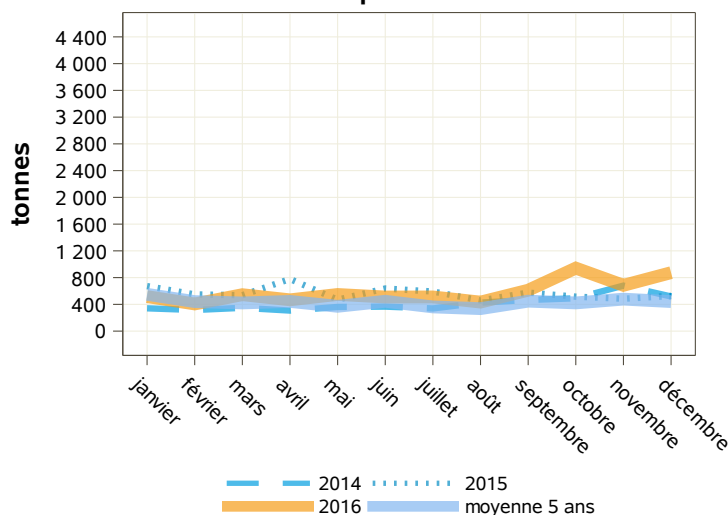
libpays	décembre 2015	décembre 2016	évolution (%)	cumul 2015	cumul 2016	évolution (%)
<b>total</b>	<b>525</b>	<b>874</b>	<b>66.5</b>	<b>6 795</b>	<b>7 051</b>	<b>3.8</b>
<b>UE à 27</b>	<b>525</b>	<b>874</b>	<b>66.5</b>	<b>6 795</b>	<b>7 051</b>	<b>3.8</b>
Uebl	286	505	76.6	3 336	3 750	12.4
Royaume-Uni	61	197	223	96	575	499
Irlande	44	64	45.5	594	728	22.6
Pays-Bas	86	39	-54.7	1 297	1 207	-6.9
Allemagne	31	36	16.1	1 256	617	-50.9
Espagne	0	23	0	58	43	-25.9
Slovaquie	16	10	-37.5	90	69	-23.3
République Tchèque	0	0	0	0	21	0
Danemark	0	0	0	0	14	0
Grèce	0	0	0	0	0	0
Italie	1	0	-100	23	22	-4.3
Portugal	0	0	0	0	1	0
<b>pays tiers</b>	<b>0</b>	<b>0</b>	<b>0</b>	<b>0</b>	<b>0</b>	<b>0</b>

Source : Douanes

exportations



importations



Source : Douanes

Source : Douanes

Total des exportations (tonnes): beurres anhydres

libpays	décembre 2015	décembre 2016	évolution (%)	cumul 2015	cumul 2016	évolution (%)
<b>total</b>	<b>1 240</b>	<b>881</b>	<b>-29</b>	<b>25 766</b>	<b>22 087</b>	<b>-14.3</b>
<b>UE à 27</b>	<b>935</b>	<b>585</b>	<b>-37.4</b>	<b>18 645</b>	<b>14 544</b>	<b>-22</b>
Italie	560	301	-46.3	10 362	8 374	-19.2
Uebl	170	98	-42.4	2 221	1 907	-14.1
Grèce	72	60	-16.7	732	737	0.7
Royaume-Uni	6	54	800	344	469	36.3
Allemagne	67	38	-43.3	2 038	1 179	-42.1
Pays-Bas	22	25	13.6	1 966	1 700	-13.5
<b>pays tiers</b>	<b>305</b>	<b>296</b>	<b>-3</b>	<b>7 121</b>	<b>7 543</b>	<b>5.9</b>
Arabie Saoudite	101	180	78.2	2 342	2 524	7.8
Jordanie	24	24	0	500	706	41.2
Taiwan	23	23	0	325	343	5.5
Liban	0	19	0	421	329	-21.9
Égypte	57	0	0	1 970	1 220	-38.1
Pérou	0	0	0	0	496	0

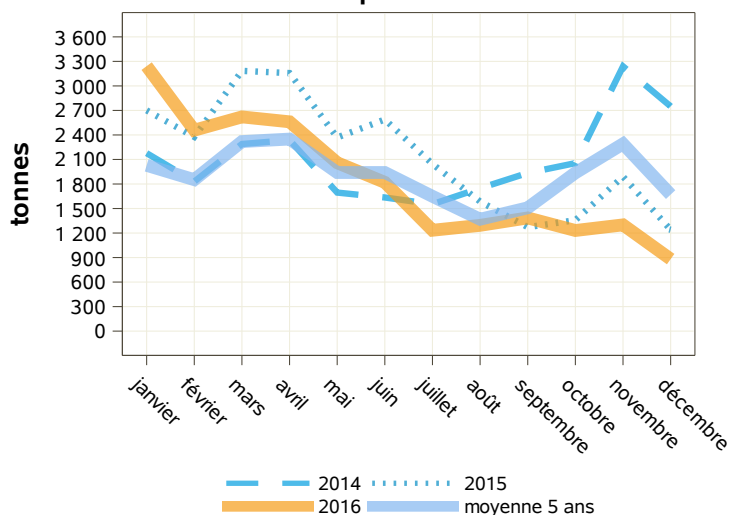
Source : Douanes

Total des importations (tonnes) : beurres anhydres

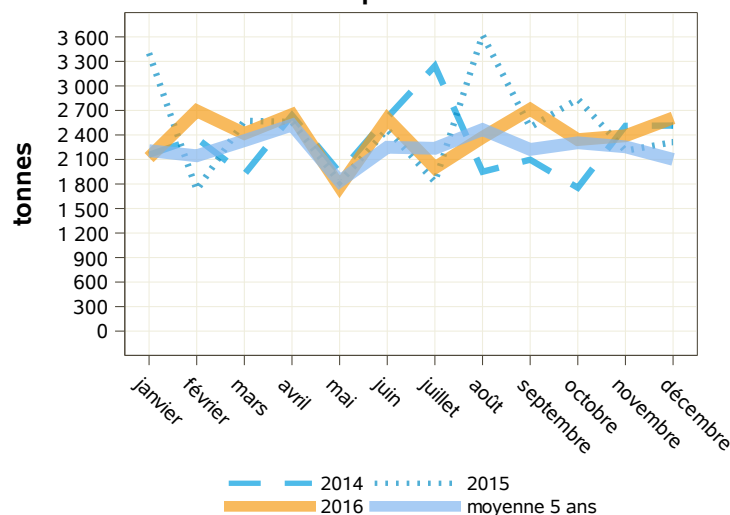
libpays	décembre 2015	décembre 2016	évolution (%)	cumul 2015	cumul 2016	évolution (%)
<b>total</b>	<b>2 312</b>	<b>2 609</b>	<b>12.8</b>	<b>29 846</b>	<b>28 672</b>	<b>-3.9</b>
<b>UE à 27</b>	<b>1 900</b>	<b>1 823</b>	<b>-4.1</b>	<b>22 207</b>	<b>23 480</b>	<b>5.7</b>
Pays-Bas	1 046	742	-29.1	9 256	10 827	17
Uebl	575	464	-19.3	7 333	6 668	-9.1
Espagne	113	353	212.4	2 758	2 352	-14.7
Italie	44	154	250	377	741	96.6
Allemagne	57	107	87.7	1 989	2 261	13.7
Royaume-Uni	43	3	-93	274	491	79.2
République Tchèque	0	0	0	0	6	0
Irlande	22	0	0	146	84	-42.5
Suède	0	0	0	66	44	-33.3
<b>pays tiers</b>	<b>412</b>	<b>786</b>	<b>90.8</b>	<b>7 639</b>	<b>5 192</b>	<b>-32</b>
Nouvelle-Zélande	412	786	90.8	7 617	5 180	-32
Inde	0	0	0	0	12	0
États-Unis D'amérique	0	0	0	0	0	0

Source : Douanes

exportations



importations



Source : Douanes

Source : Douanes

Total des exportations (tonnes): laits écrémés en poudre

libpays	décembre 2015	décembre 2016	évolution (%)	cumul 2015	cumul 2016	évolution (%)
<b>total</b>	<b>27 576</b>	<b>19 703</b>	<b>-28.6</b>	<b>280 075</b>	<b>234 433</b>	<b>-16.3</b>
<b>UE à 27</b>	<b>10 388</b>	<b>8 171</b>	<b>-21.3</b>	<b>123 592</b>	<b>90 038</b>	<b>-27.1</b>
Uebl	2 370	2 706	14.2	31 377	21 339	-32
Pays-Bas	3 084	1 917	-37.8	35 796	24 490	-31.6
Italie	1 777	1 017	-42.8	17 587	14 393	-18.2
Royaume-Uni	283	815	188	6 870	5 121	-25.5
Espagne	1 712	615	-64.1	19 340	11 480	-40.6
<b>pays tiers</b>	<b>17 122</b>	<b>11 488</b>	<b>-32.9</b>	<b>156 130</b>	<b>144 218</b>	<b>-7.6</b>
Algérie	3 189	3 434	7.7	29 296	41 583	41.9
Indonésie	1 436	1 562	8.8	17 279	15 289	-11.5
Pakistan	954	1 050	10.1	9 091	6 760	-25.6
Émirats Arabes Unis	296	715	141.6	5 017	4 321	-13.9
Égypte	1 779	704	-60.4	16 028	8 387	-47.7
Arabie Saoudite	1 001	613	-38.8	3 744	7 703	105.7
Chine	659	529	-19.7	9 324	7 874	-15.6

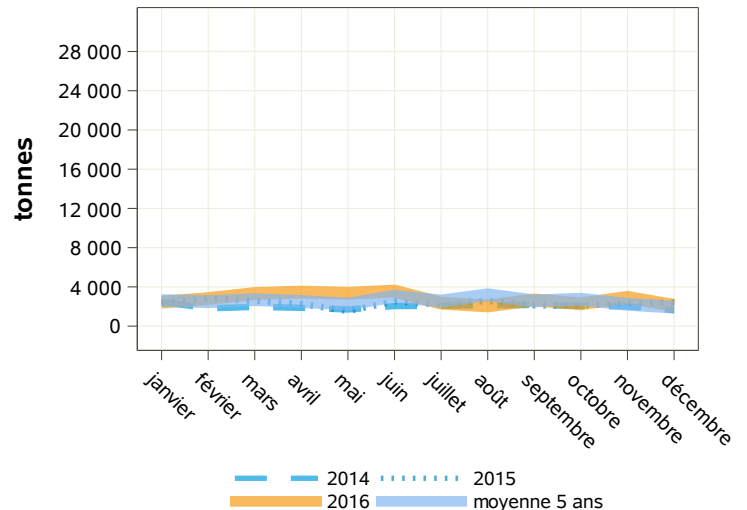
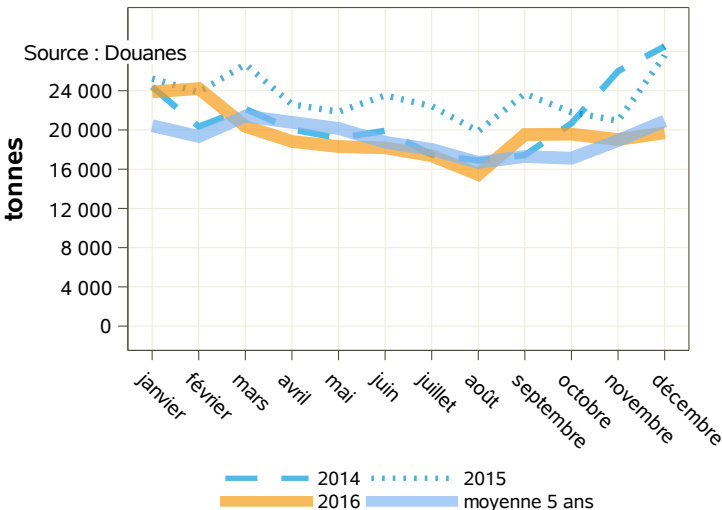
Source : Douanes

Total des importations (tonnes) : laits écrémés en poudre

libpays	décembre 2015	décembre 2016	évolution (%)	cumul 2015	cumul 2016	évolution (%)
<b>total</b>	<b>2 423</b>	<b>2 109</b>	<b>-13</b>	<b>27 892</b>	<b>33 361</b>	<b>19.6</b>
<b>UE à 27</b>	<b>2 423</b>	<b>2 102</b>	<b>-13.2</b>	<b>27 864</b>	<b>32 853</b>	<b>17.9</b>
Pays-Bas	949	878	-7.5	8 159	11 664	43
Uebl	700	771	10.1	10 243	9 366	-8.6
Allemagne	275	131	-52.4	4 344	5 456	25.6
Irlande	150	116	-22.7	828	1 003	21.1
Italie	99	71	-28.3	1 607	2 226	38.5
Espagne	51	51	0	326	263	-19.3
Danemark	0	44	0	2	352	17500
Finlande	0	23	0	0	23	0
République Tchèque	0	13	0	152	13	-91.4
Royaume-Uni	198	1	-99.5	940	651	-30.7
Lituanie	0	0	0	19	582	2963.2
Pologne	0	0	0	1 203	691	-42.6
<b>pays tiers</b>	<b>0</b>	<b>7</b>	<b>0</b>	<b>28</b>	<b>508</b>	<b>1714.3</b>
Inde	0	7	0	0	7	0
Pakistan	0	0	0	0	500	0

exportations

importations



Source : Douanes

Source : Douanes

Total des exportations (tonnes): laits écrémés en poudre vrac

libpays	décembre 2015	décembre 2016	évolution (%)	cumul 2015	cumul 2016	évolution (%)
<b>total</b>	<b>27 291</b>	<b>19 398</b>	<b>-28.9</b>	<b>273 864</b>	<b>230 447</b>	<b>-15.9</b>
<b>UE à 27</b>	<b>10 259</b>	<b>8 015</b>	<b>-21.9</b>	<b>119 040</b>	<b>87 836</b>	<b>-26.2</b>
Uebl	2 367	2 698	14	29 944	21 198	-29.2
Pays-Bas	3 084	1 901	-38.4	35 207	24 380	-30.8
Italie	1 740	992	-43	17 008	13 849	-18.6
Royaume-Uni	239	778	225.5	6 500	4 818	-25.9
Espagne	1 707	609	-64.3	19 101	11 297	-40.9
<b>pays tiers</b>	<b>16 967</b>	<b>11 339</b>	<b>-33.2</b>	<b>154 474</b>	<b>142 436</b>	<b>-7.8</b>
Algérie	3 189	3 434	7.7	29 285	41 563	41.9
Indonésie	1 436	1 562	8.8	17 279	15 289	-11.5
Pakistan	954	1 050	10.1	9 091	6 760	-25.6
Émirats Arabes Unis	296	715	141.6	4 954	4 266	-13.9
Égypte	1 779	704	-60.4	16 023	8 387	-47.7
Arabie Saoudite	991	600	-39.5	3 628	7 649	110.8
Chine	659	529	-19.7	9 257	7 792	-15.8

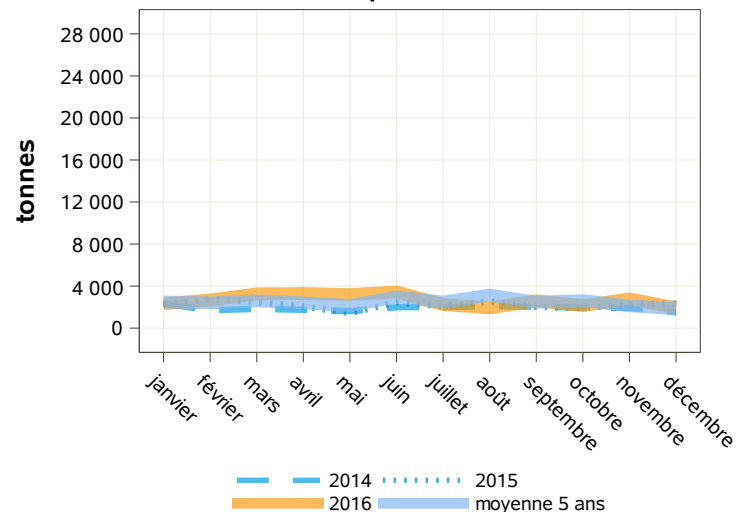
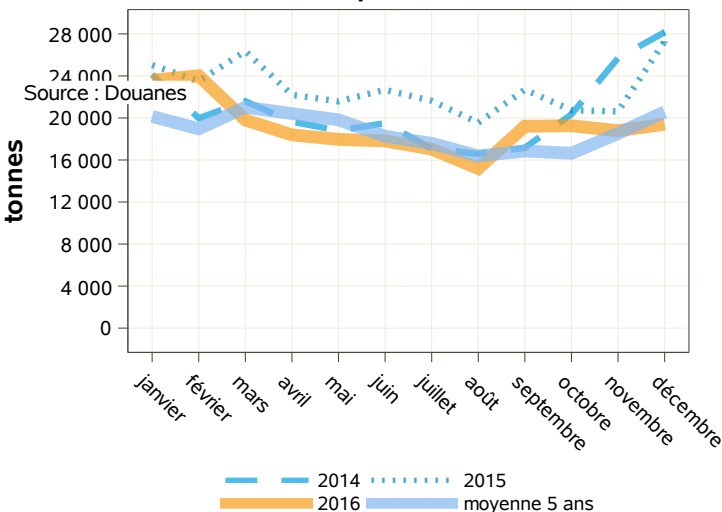
Source : Douanes

Total des importations (tonnes) : laits écrémés en poudre vrac

libpays	décembre 2015	décembre 2016	évolution (%)	cumul 2015	cumul 2016	évolution (%)
<b>total</b>	<b>2 336</b>	<b>1 931</b>	<b>-17.3</b>	<b>26 530</b>	<b>31 766</b>	<b>19.7</b>
<b>UE à 27</b>	<b>2 336</b>	<b>1 924</b>	<b>-17.6</b>	<b>26 505</b>	<b>31 258</b>	<b>17.9</b>
Pays-Bas	947	782	-17.4	7 892	11 367	44
Uebl	677	765	13	10 067	9 148	-9.1
Allemagne	275	128	-53.5	4 223	5 231	23.9
Irlande	150	116	-22.7	827	1 003	21.3
Espagne	40	50	25	288	221	-23.3
Danemark	0	44	0	2	352	17500
Finlande	0	23	0	0	23	0
République Tchèque	0	13	0	152	13	-91.4
Portugal	1	2	100	14	183	1207.1
Royaume-Uni	198	1	-99.5	890	641	-28
Italie	48	0	-100	927	1 515	63.4
Lituanie	0	0	0	0	503	0
Pologne	0	0	0	1 202	691	-42.5
<b>pays tiers</b>	<b>0</b>	<b>7</b>	<b>0</b>	<b>25</b>	<b>508</b>	<b>1932</b>
Inde	0	7	0	0	7	0
Pakistan	0	0	0	0	500	0

exportations

importations



Source : Douanes

Source : Douanes

Total des exportations (tonnes): laits écrémés en poudre conditionnée

libpays	décembre 2015	décembre 2016	évolution (%)	cumul 2015	cumul 2016	évolution (%)
<b>total</b>	<b>283</b>	<b>307</b>	<b>8.5</b>	<b>6 203</b>	<b>3 979</b>	<b>-35.9</b>
<b>UE à 27</b>	<b>127</b>	<b>156</b>	<b>22.8</b>	<b>4 540</b>	<b>2 192</b>	<b>-51.7</b>
Allemagne	35	39	11.4	940	529	-43.7
Royaume-Uni	43	37	-14	368	303	-17.7
Italie	37	25	-32.4	580	545	-6
Pays-Bas	0	15	0	590	108	-81.7
Suède	0	13	0	143	171	19.6
Uebl	2	7	250	1 431	132	-90.8
Espagne	5	6	20	240	183	-23.8
<b>pays tiers</b>	<b>156</b>	<b>150</b>	<b>-3.8</b>	<b>1 661</b>	<b>1 784</b>	<b>7.4</b>
Irak	29	28	-3.4	217	143	-34.1
Liban	52	26	-50	195	285	46.2
États-Unis D'amérique	20	22	10	190	82	-56.8
Maurice	25	16	-36	154	106	-31.2
Jordanie	0	13	0	74	65	-12.2
Arabie Saoudite	10	13	30	116	53	-54.3
Nigéria	0	0	0	0	350	0

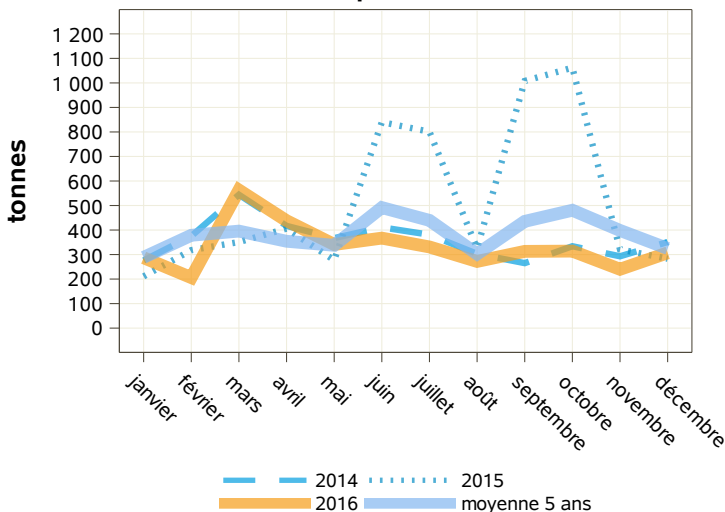
Source : Douanes

Total des importations (tonnes) : laits écrémés en poudre conditionnée

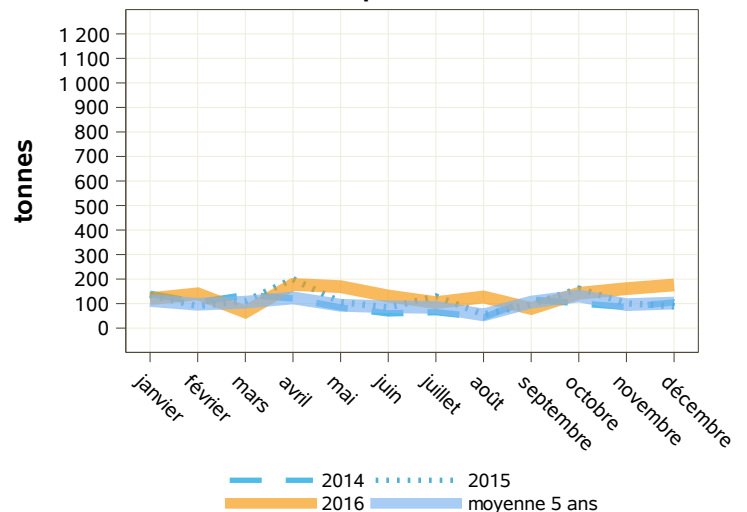
libpays	décembre 2015	décembre 2016	évolution (%)	cumul 2015	cumul 2016	évolution (%)
<b>total</b>	<b>89</b>	<b>176</b>	<b>97.8</b>	<b>1 356</b>	<b>1 594</b>	<b>17.6</b>
<b>UE à 27</b>	<b>89</b>	<b>176</b>	<b>97.8</b>	<b>1 353</b>	<b>1 594</b>	<b>17.8</b>
Pays-Bas	2	96	4700	266	298	12
Italie	51	71	39.2	679	710	4.6
Uebl	24	5	-79.2	175	216	23.4
Allemagne	0	3	0	121	226	86.8
Espagne	11	1	-90.9	37	43	16.2
Autriche	0	0	0	0	0	0
Royaume-Uni	0	0	0	48	9	-81.3
Lituanie	0	0	0	19	79	315.8
Pologne	0	0	0	1	0	-100
Portugal	1	0	-100	5	5	0
Suède	0	0	0	1	8	700
<b>pays tiers</b>	<b>0</b>	<b>0</b>	<b>0</b>	<b>3</b>	<b>0</b>	<b>-100</b>

Source : Douanes

exportations



importations



Source : Douanes

Source : Douanes



Total des exportations (tonnes): poudres grasses

libpays	décembre 2015	décembre 2016	évolution (%)	cumul 2015	cumul 2016	évolution (%)
<b>total</b>	<b>7 014</b>	<b>7 507</b>	<b>7</b>	<b>85 068</b>	<b>85 312</b>	<b>0.3</b>
<b>UE à 27</b>	<b>4 174</b>	<b>3 452</b>	<b>-17.3</b>	<b>51 193</b>	<b>45 776</b>	<b>-10.6</b>
Allemagne	778	942	21.1	12 162	10 065	-17.2
Uebl	1 141	636	-44.3	14 949	10 366	-30.7
Royaume-Uni	800	512	-36	7 908	7 022	-11.2
Pays-Bas	267	488	82.8	4 542	5 337	17.5
Italie	620	442	-28.7	5 230	6 806	30.1
Espagne	388	181	-53.4	3 982	4 127	3.6
<b>pays tiers</b>	<b>2 816</b>	<b>4 055</b>	<b>44</b>	<b>33 827</b>	<b>39 514</b>	<b>16.8</b>
Chine	101	1 912	1793.1	2 830	9 064	220.3
Algérie	1 452	870	-40.1	15 738	13 827	-12.1
Colombie	0	520	0	0	520	0
Sénégal	260	260	0	3 502	3 632	3.7
Côte D'ivoire	134	2	-98.5	765	1 131	47.8

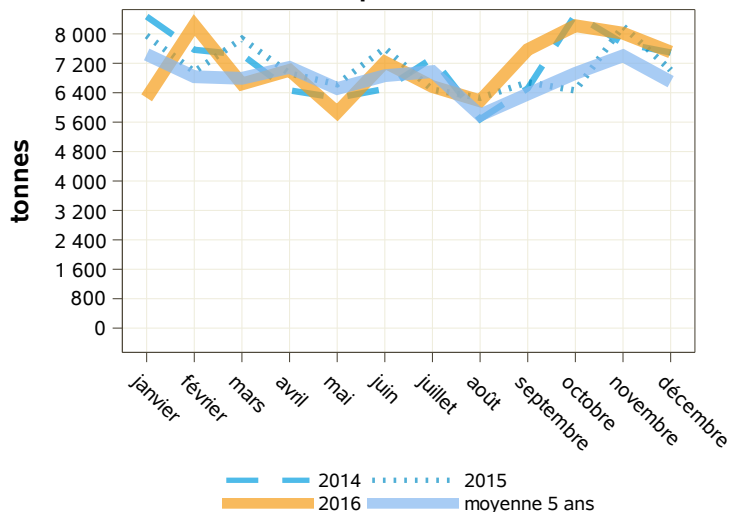
Source : Douanes

Total des importations (tonnes) : poudres grasses

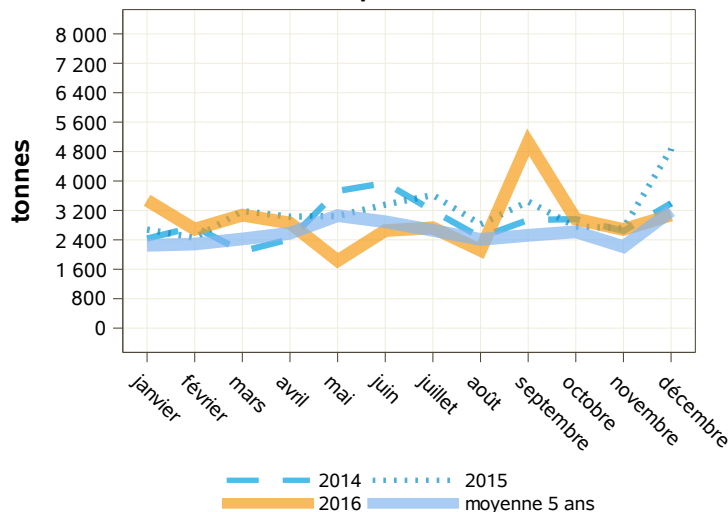
libpays	décembre 2015	décembre 2016	évolution (%)	cumul 2015	cumul 2016	évolution (%)
<b>total</b>	<b>4 870</b>	<b>3 075</b>	<b>-36.9</b>	<b>37 981</b>	<b>35 192</b>	<b>-7.3</b>
<b>UE à 27</b>	<b>4 870</b>	<b>3 038</b>	<b>-37.6</b>	<b>37 881</b>	<b>35 022</b>	<b>-7.5</b>
Pays-Bas	2 269	834	-63.2	9 568	9 018	-5.7
Irlande	1 200	741	-38.3	9 171	9 919	8.2
Allemagne	877	686	-21.8	9 936	7 732	-22.2
Uebl	170	447	162.9	5 396	4 926	-8.7
Espagne	122	88	-27.9	1 411	1 273	-9.8
Pologne	0	77	0	399	273	-31.6
Italie	44	68	54.5	719	588	-18.2
Royaume-Uni	34	30	-11.8	261	357	36.8
Danemark	105	24	-77.1	518	443	-14.5
République Tchèque	0	22	0	21	65	209.5
Portugal	49	21	-57.1	471	420	-10.8
<b>pays tiers</b>	<b>0</b>	<b>37</b>	<b>0</b>	<b>100</b>	<b>170</b>	<b>70</b>

Source : Douanes

exportations



importations



Source : Douanes

Source : Douanes

Total des exportations (tonnes): poudres grasses vrac

libpays	décembre 2015	décembre 2016	évolution (%)	cumul 2015	cumul 2016	évolution (%)
<b>total</b>	<b>1 762</b>	<b>1 378</b>	<b>-21.8</b>	<b>15 777</b>	<b>17 809</b>	<b>12.9</b>
<b>UE à 27</b>	<b>1 450</b>	<b>1 182</b>	<b>-18.5</b>	<b>13 788</b>	<b>14 851</b>	<b>7.7</b>
Allemagne	314	390	24.2	4 038	4 670	15.7
Royaume-Uni	651	373	-42.7	5 612	5 054	-9.9
Italie	192	190	-1	483	1 468	203.9
Espagne	268	141	-47.4	2 388	2 698	13
Uebl	0	59	0	258	295	14.3
Pays-Bas	10	18	80	767	417	-45.6
Pologne	15	11	-26.7	201	234	16.4
<b>pays tiers</b>	<b>312</b>	<b>196</b>	<b>-37.2</b>	<b>1 989</b>	<b>2 958</b>	<b>48.7</b>
Sénégal	156	78	-50	1 000	1 066	6.6
Turquie	0	69	0	0	583	0
Ghana	0	25	0	0	25	0
Singapour	14	14	0	54	102	88.9
Chine	0	1	0	0	458	0

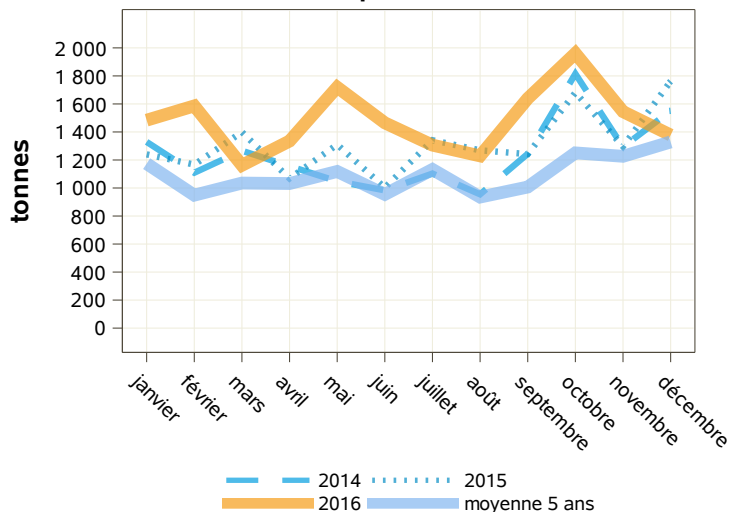
Source : Douanes

Total des importations (tonnes) : poudres grasses vrac

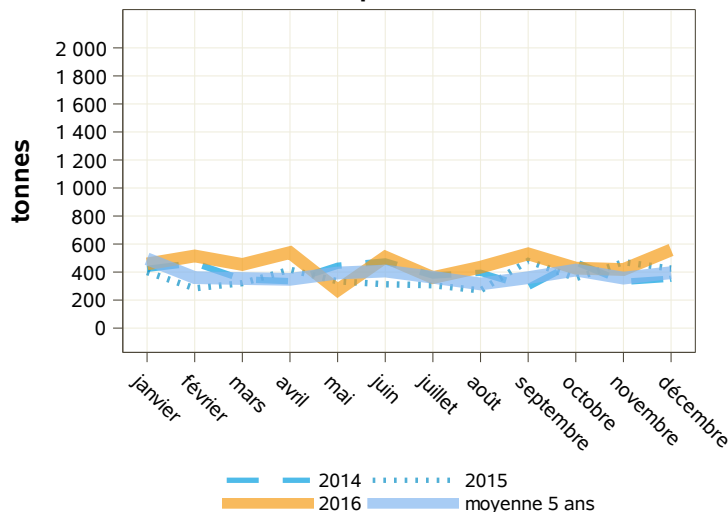
libpays	décembre 2015	décembre 2016	évolution (%)	cumul 2015	cumul 2016	évolution (%)
<b>total</b>	<b>425</b>	<b>558</b>	<b>31.3</b>	<b>4 376</b>	<b>5 474</b>	<b>25.1</b>
<b>UE à 27</b>	<b>425</b>	<b>558</b>	<b>31.3</b>	<b>4 376</b>	<b>5 473</b>	<b>25.1</b>
Pays-Bas	276	382	38.4	2 975	3 734	25.5
Uebl	9	39	333.3	26	197	657.7
Allemagne	57	34	-40.4	657	615	-6.4
Royaume-Uni	34	30	-11.8	217	319	47
Irlande	0	30	0	23	73	217.4
Danemark	48	24	-50	288	286	-0.7
Espagne	0	19	0	136	249	83.1
Autriche	0	0	0	0	0	0
<b>pays tiers</b>	<b>0</b>	<b>0</b>	<b>0</b>	<b>0</b>	<b>1</b>	<b>0</b>
Émirats Arabes Unis	0	0	0	0	1	0
Mali	0	0	0	0	0	0

Source : Douanes

exportations



importations



Source : Douanes

Source : Douanes

Total des exportations (tonnes): poudres grasses conditionnées

libpays	décembre 2015	décembre 2016	évolution (%)	cumul 2015	cumul 2016	évolution (%)
<b>total</b>	<b>266</b>	<b>110</b>	<b>-58.6</b>	<b>10 736</b>	<b>2 488</b>	<b>-76.8</b>
<b>UE à 27</b>	<b>19</b>	<b>11</b>	<b>-42.1</b>	<b>1 365</b>	<b>156</b>	<b>-88.6</b>
Royaume-Uni	11	6	-45.5	108	13	-88
Uebl	8	5	-37.5	87	63	-27.6
<b>pays tiers</b>	<b>247</b>	<b>99</b>	<b>-59.9</b>	<b>9 371</b>	<b>2 332</b>	<b>-75.1</b>
Chine	0	19	0	93	311	234.4
Cameroun	0	17	0	30	63	110
République Du Congo	0	16	0	62	52	-16.1
Gabon	12	15	25	255	228	-10.6
Liban	15	14	-6.7	162	125	-22.8
Polynésie Française	11	10	-9.1	24	19	-20.8
Maurice	11	3	-72.7	50	41	-18
Côte D'ivoire	4	2	-50	100	57	-43
Israël	0	0	0	259	299	15.4
Irak	90	0	0	1 376	663	-51.8
Venezuela	0	0	0	0	135	0

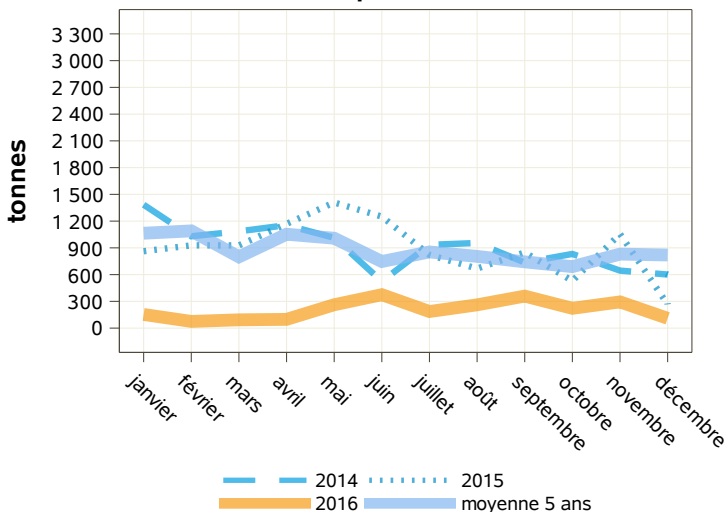
Source : Douanes

Total des importations (tonnes) : poudres grasses conditionnées

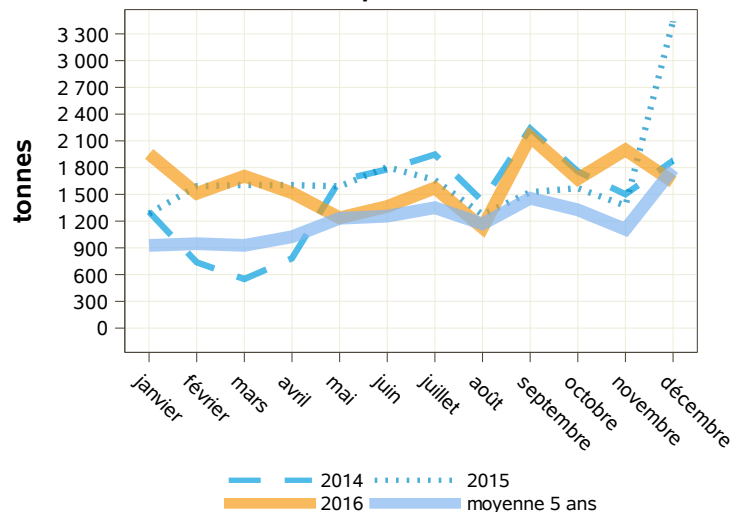
libpays	décembre 2015	décembre 2016	évolution (%)	cumul 2015	cumul 2016	évolution (%)
<b>total</b>	<b>3 442</b>	<b>1 641</b>	<b>-52.3</b>	<b>20 323</b>	<b>19 444</b>	<b>-4.3</b>
<b>UE à 27</b>	<b>3 442</b>	<b>1 619</b>	<b>-53</b>	<b>20 318</b>	<b>19 421</b>	<b>-4.4</b>
Irlande	1 041	666	-36	8 719	7 771	-10.9
Uebl	49	342	598	1 659	3 108	87.3
Pays-Bas	1 991	199	-90	5 926	3 803	-35.8
Allemagne	170	182	7.1	1 427	2 358	65.2
Pologne	0	77	0	299	273	-8.7
Italie	43	68	58.1	718	585	-18.5
Espagne	50	48	-4	913	932	2.1
République Tchèque	0	22	0	0	65	0
Portugal	39	15	-61.5	399	353	-11.5
Danemark	58	0	0	231	157	-32
<b>pays tiers</b>	<b>0</b>	<b>22</b>	<b>0</b>	<b>5</b>	<b>23</b>	<b>360</b>
Iran	0	22	0	0	22	0

Source : Douanes

exportations



importations



Source : Douanes

Source : Douanes

Total des exportations (tonnes): fromages

libpays	décembre 2015	décembre 2016	évolution (%)	cumul 2015	cumul 2016	évolution (%)
<b>total</b>	<b>62 928</b>	<b>61 063</b>	<b>-3</b>	<b>677 213</b>	<b>666 821</b>	<b>-1.5</b>
<b>UE à 27</b>	<b>53 991</b>	<b>51 501</b>	<b>-4.6</b>	<b>570 365</b>	<b>553 690</b>	<b>-2.9</b>
Allemagne	13 606	13 751	1.1	134 575	138 664	3
Uebl	12 314	10 877	-11.7	114 957	107 113	-6.8
Royaume-Uni	9 134	7 749	-15.2	109 960	91 935	-16.4
Espagne	5 705	6 107	7	66 119	68 464	3.5
Pays-Bas	3 475	4 235	21.9	38 863	46 055	18.5
Italie	4 757	3 787	-20.4	46 880	43 281	-7.7
Danemark	921	978	6.2	13 154	11 769	-10.5
<b>pays tiers</b>	<b>8 915</b>	<b>9 531</b>	<b>6.9</b>	<b>106 536</b>	<b>112 707</b>	<b>5.8</b>
États-Unis D'amérique	1 721	1 800	4.6	21 258	23 112	8.7
Suisse	1 390	1 214	-12.7	13 831	13 927	0.7
Japon	1 166	1 116	-4.3	9 274	10 446	12.6

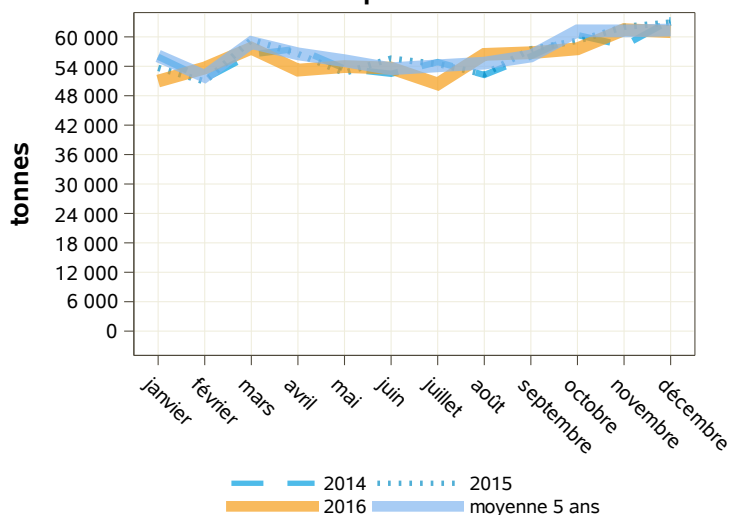
Source : Douanes

Total des importations (tonnes) : fromages

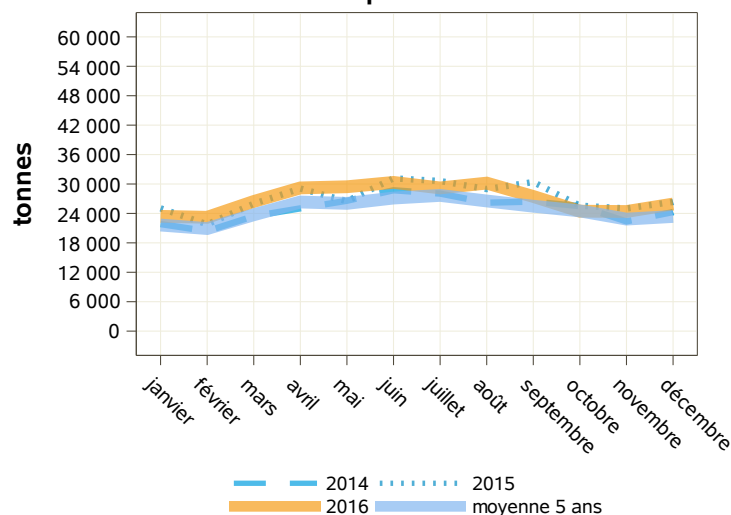
libpays	décembre 2015	décembre 2016	évolution (%)	cumul 2015	cumul 2016	évolution (%)
<b>total</b>	<b>26 347</b>	<b>25 912</b>	<b>-1.7</b>	<b>326 399</b>	<b>323 596</b>	<b>-0.9</b>
<b>UE à 27</b>	<b>25 851</b>	<b>25 377</b>	<b>-1.8</b>	<b>321 707</b>	<b>317 610</b>	<b>-1.3</b>
Pays-Bas	6 190	6 162	-0.5	76 788	79 742	3.8
Allemagne	6 745	5 609	-16.8	75 644	71 647	-5.3
Italie	5 140	4 890	-4.9	76 476	68 797	-10
Uebl	1 803	2 723	51	22 515	25 265	12.2
Royaume-Uni	2 544	1 997	-21.5	24 472	25 756	5.2
Espagne	865	1 114	28.8	13 228	15 254	15.3
Danemark	800	807	0.9	9 832	9 476	-3.6
Pologne	289	752	160.2	2 705	3 151	16.5
Irlande	824	581	-29.5	9 353	9 020	-3.6
<b>pays tiers</b>	<b>496</b>	<b>535</b>	<b>7.9</b>	<b>4 692</b>	<b>5 986</b>	<b>27.6</b>
Suisse	483	524	8.5	4 462	5 292	18.6

Source : Douanes

exportations



importations



Source : Douanes

Source : Douanes

Total des exportations (tonnes): fromages à pâte molle

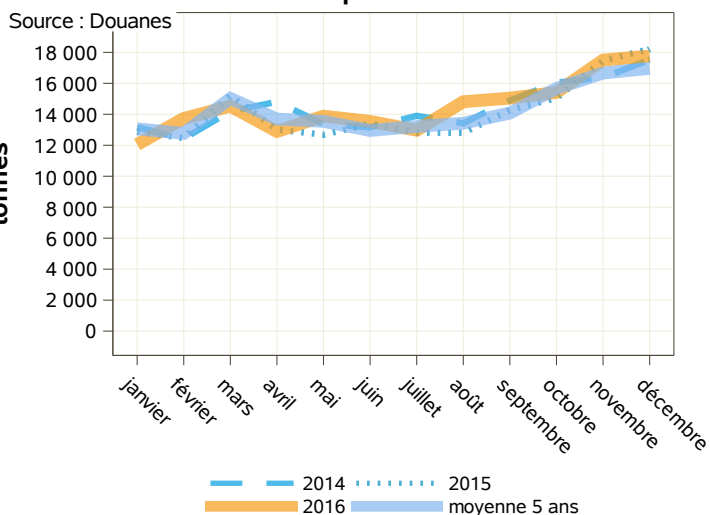
libpays	décembre 2015	décembre 2016	évolution (%)	cumul 2015	cumul 2016	évolution (%)
<b>total</b>	<b>18 213</b>	<b>17 760</b>	<b>-2.5</b>	<b>170 255</b>	<b>174 129</b>	<b>2.3</b>
<b>UE à 27</b>	<b>16 554</b>	<b>16 082</b>	<b>-2.9</b>	<b>150 094</b>	<b>153 138</b>	<b>2</b>
Allemagne	5 367	6 084	13.4	54 998	58 644	6.6
Uebl	5 192	3 846	-25.9	38 395	36 102	-6
Royaume-Uni	1 776	1 983	11.7	14 902	15 580	4.5
Italie	1 155	1 054	-8.7	11 733	11 397	-2.9
Espagne	1 048	1 014	-3.2	10 396	10 754	3.4
Danemark	534	587	9.9	6 470	6 174	-4.6
Suède	487	505	3.7	4 168	4 278	2.6
Pays-Bas	323	331	2.5	3 027	3 473	14.7
<b>pays tiers</b>	<b>1 654</b>	<b>1 674</b>	<b>1.2</b>	<b>20 090</b>	<b>20 918</b>	<b>4.1</b>
États-Unis D'amérique	732	714	-2.5	9 723	10 048	3.3
Suisse	239	256	7.1	2 043	2 279	11.6

Source : Douanes

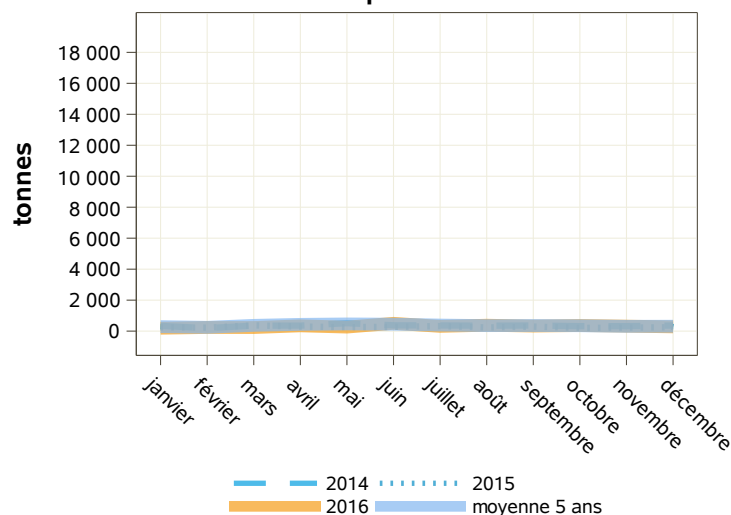
Total des importations (tonnes) : fromages à pâte molle

libpays	décembre 2015	décembre 2016	évolution (%)	cumul 2015	cumul 2016	évolution (%)
<b>total</b>	<b>250</b>	<b>275</b>	<b>10</b>	<b>3 200</b>	<b>3 726</b>	<b>16.4</b>
<b>UE à 27</b>	<b>244</b>	<b>275</b>	<b>12.7</b>	<b>3 134</b>	<b>3 679</b>	<b>17.4</b>
Uebl	169	154	-8.9	1 488	1 762	18.4
Espagne	42	78	85.7	603	688	14.1
Allemagne	21	36	71.4	713	509	-28.6
Pays-Bas	9	4	-55.6	166	496	198.8
Italie	3	3	0	33	33	0
Danemark	0	0	0	18	10	-44.4
Royaume-Uni	0	0	0	18	163	805.6
Grèce	0	0	0	68	2	-97.1
Hongrie	0	0	0	0	0	0
Irlande	0	0	0	0	0	0
Portugal	0	0	0	27	15	-44.4
<b>pays tiers</b>	<b>6</b>	<b>0</b>	<b>-100</b>	<b>66</b>	<b>47</b>	<b>-28.8</b>
Suisse	6	0	-100	66	47	-28.8
Croatie	0	0	0	0	0	0

exportations



importations



Source : Douanes

Source : Douanes

Total des exportations (tonnes): fromages pâte pressée cuite

libpays	décembre 2015	décembre 2016	évolution (%)	cumul 2015	cumul 2016	évolution (%)
<b>total</b>	<b>3 465</b>	<b>3 053</b>	<b>-11.9</b>	<b>37 023</b>	<b>38 564</b>	<b>4.2</b>
<b>UE à 27</b>	<b>2 801</b>	<b>2 383</b>	<b>-14.9</b>	<b>28 210</b>	<b>29 037</b>	<b>2.9</b>
Uebl	519	618	19.1	4 940	5 626	13.9
Allemagne	1 003	610	-39.2	9 693	9 462	-2.4
Italie	442	337	-23.8	5 214	4 593	-11.9
Espagne	340	329	-3.2	3 876	4 039	4.2
Pays-Bas	237	272	14.8	1 786	2 771	55.2
Royaume-Uni	116	106	-8.6	988	1 014	2.6
Danemark	37	30	-18.9	488	512	4.9
<b>pays tiers</b>	<b>662</b>	<b>669</b>	<b>1.1</b>	<b>8 799</b>	<b>9 511</b>	<b>8.1</b>
États-Unis D'amérique	272	155	-43	3 225	3 855	19.5
Maroc	92	117	27.2	883	975	10.4
Algérie	19	80	321.1	1 151	1 036	-10
Émirats Arabes Unis	13	64	392.3	339	426	25.7

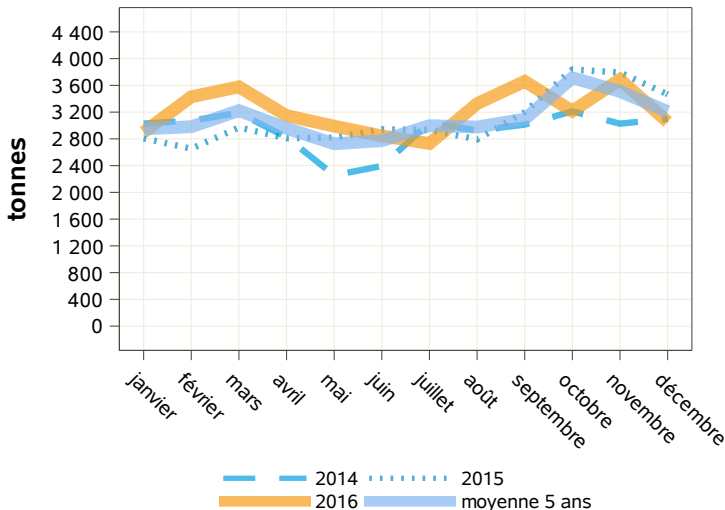
Source : Douanes

Total des importations (tonnes) : fromages pâte pressée cuite

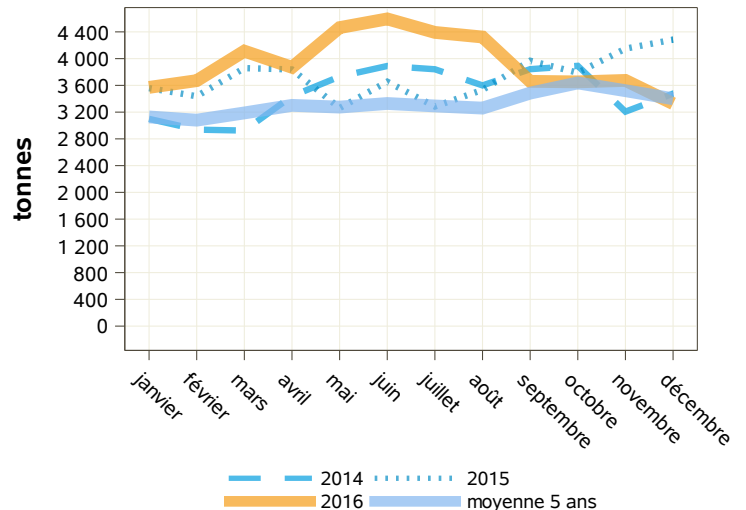
libpays	décembre 2015	décembre 2016	évolution (%)	cumul 2015	cumul 2016	évolution (%)
<b>total</b>	<b>4 283</b>	<b>3 327</b>	<b>-22.3</b>	<b>44 613</b>	<b>47 309</b>	<b>6</b>
<b>UE à 27</b>	<b>3 891</b>	<b>2 936</b>	<b>-24.5</b>	<b>40 867</b>	<b>43 617</b>	<b>6.7</b>
Allemagne	2 175	1 440	-33.8	19 684	19 871	1
Pays-Bas	1 164	844	-27.5	12 399	15 162	22.3
Irlande	226	288	27.4	5 002	4 567	-8.7
Uebl	102	277	171.6	1 145	1 989	73.7
République Tchèque	41	42	2.4	310	409	31.9
Italie	21	42	100	356	1 178	230.9
Royaume-Uni	0	2	0	24	44	83.3
Espagne	0	1	0	8	14	75
Autriche	0	0	0	0	8	0
Danemark	136	0	0	992	36	-96.4
Finlande	23	0	0	902	331	-63.3
<b>pays tiers</b>	<b>392</b>	<b>391</b>	<b>-0.3</b>	<b>3 746</b>	<b>3 692</b>	<b>-1.4</b>
Suisse	392	391	-0.3	3 746	3 692	-1.4

Source : Douanes

exportations



importations



Source : Douanes

Source : Douanes

Total des exportations (tonnes): fromages pâte pressée non cuite

libpays	décembre 2015	décembre 2016	évolution (%)	cumul 2015	cumul 2016	évolution (%)
<b>total</b>	<b>15 103</b>	<b>14 153</b>	<b>-6.3</b>	<b>138 223</b>	<b>140 919</b>	<b>2</b>
<b>UE à 27</b>	<b>13 785</b>	<b>12 538</b>	<b>-9</b>	<b>119 673</b>	<b>121 245</b>	<b>1.3</b>
Allemagne	6 199	6 735	8.6	58 821	61 169	4
Uebl	4 282	2 635	-38.5	27 089	23 947	-11.6
Espagne	811	890	9.7	9 534	10 059	5.5
Royaume-Uni	893	662	-25.9	7 265	7 881	8.5
Italie	663	595	-10.3	7 091	6 827	-3.7
Pays-Bas	186	207	11.3	1 260	2 339	85.6
Danemark	133	168	26.3	2 050	1 723	-16
Suède	148	144	-2.7	1 762	1 776	0.8
<b>pays tiers</b>	<b>1 316</b>	<b>1 615</b>	<b>22.7</b>	<b>18 536</b>	<b>19 664</b>	<b>6.1</b>
États-Unis D'amérique	468	578	23.5	7 615	7 701	1.1
Suisse	286	276	-3.5	2 975	2 860	-3.9
Canada	102	178	74.5	2 569	2 608	1.5

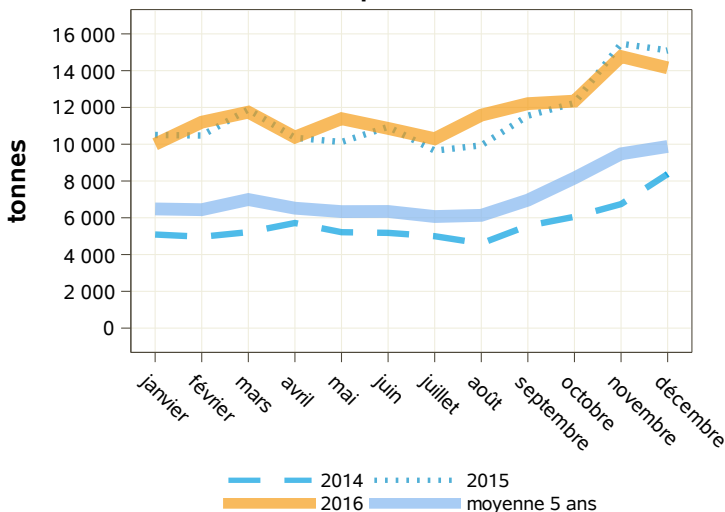
Source : Douanes

Total des importations (tonnes) : fromages pâte pressée non cuite

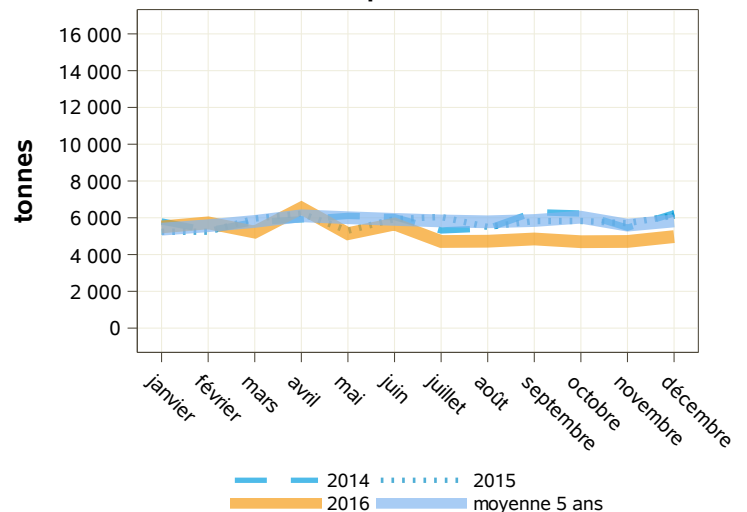
libpays	décembre 2015	décembre 2016	évolution (%)	cumul 2015	cumul 2016	évolution (%)
<b>total</b>	<b>6 120</b>	<b>4 976</b>	<b>-18.7</b>	<b>68 910</b>	<b>62 442</b>	<b>-9.4</b>
<b>UE à 27</b>	<b>6 099</b>	<b>4 958</b>	<b>-18.7</b>	<b>68 644</b>	<b>61 885</b>	<b>-9.8</b>
Pays-Bas	3 990	3 239	-18.8	47 266	39 723	-16
Royaume-Uni	812	471	-42	6 094	7 036	15.5
Uebl	278	379	36.3	3 468	3 484	0.5
Allemagne	214	289	35	4 499	4 026	-10.5
Espagne	200	220	10	2 355	2 453	4.2
Irlande	504	206	-59.1	3 001	3 391	13
Lettonie	0	63	0	484	462	-4.5
Italie	33	42	27.3	550	661	20.2
Danemark	49	36	-26.5	213	239	12.2
<b>pays tiers</b>	<b>21</b>	<b>18</b>	<b>-14.3</b>	<b>266</b>	<b>557</b>	<b>109.4</b>
Suisse	20	17	-15	129	146	13.2
Nouvelle-Zélande	1	1	0	88	254	188.6

Source : Douanes

exportations



importations



Source : Douanes

Source : Douanes

Total des exportations (tonnes): fromages frais

libpays	décembre 2015	décembre 2016	évolution (%)	cumul 2015	cumul 2016	évolution (%)
<b>total</b>	<b>20 228</b>	<b>19 058</b>	<b>-5.8</b>	<b>253 289</b>	<b>229 848</b>	<b>-9.3</b>
<b>UE à 27</b>	<b>18 636</b>	<b>17 558</b>	<b>-5.8</b>	<b>231 852</b>	<b>212 114</b>	<b>-8.5</b>
Royaume-Uni	5 847	4 418	-24.4	79 720	61 070	-23.4
Pays-Bas	2 575	3 148	22.3	29 940	35 062	17.1
Espagne	2 214	2 733	23.4	27 827	29 950	7.6
Uebl	2 867	2 648	-7.6	32 383	30 483	-5.9
Allemagne	2 063	1 786	-13.4	23 858	19 994	-16.2
Italie	1 302	1 328	2	16 364	15 714	-4
Irlande	634	432	-31.9	7 557	5 992	-20.7
Pologne	335	341	1.8	4 924	5 016	1.9
Portugal	242	219	-9.5	2 737	2 950	7.8
<b>pays tiers</b>	<b>1 580</b>	<b>1 487</b>	<b>-5.9</b>	<b>21 227</b>	<b>17 533</b>	<b>-17.4</b>
Suisse	306	336	9.8	3 514	3 522	0.2

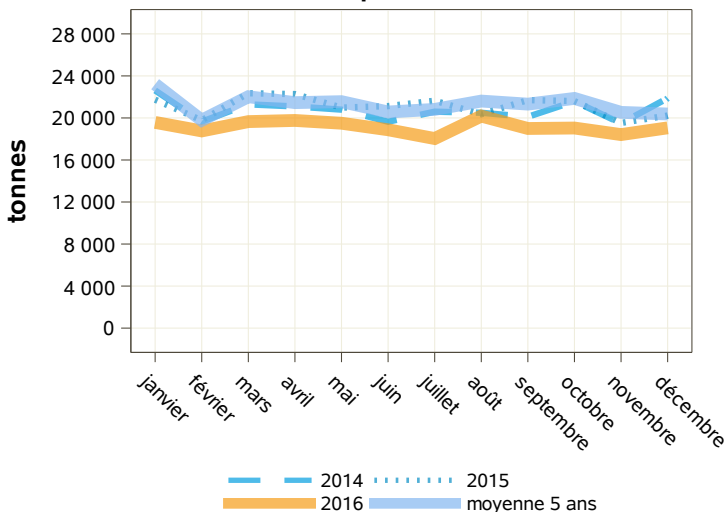
Source : Douanes

Total des importations (tonnes) : fromages frais

libpays	décembre 2015	décembre 2016	évolution (%)	cumul 2015	cumul 2016	évolution (%)
<b>total</b>	<b>6 660</b>	<b>7 571</b>	<b>13.7</b>	<b>90 441</b>	<b>93 365</b>	<b>3.2</b>
<b>UE à 27</b>	<b>6 656</b>	<b>7 569</b>	<b>13.7</b>	<b>90 361</b>	<b>93 270</b>	<b>3.2</b>
Italie	2 894	2 686	-7.2	41 965	40 878	-2.6
Allemagne	1 533	1 419	-7.4	20 837	17 995	-13.6
Uebl	486	1 075	121.2	6 572	8 821	34.2
Espagne	557	812	45.8	8 887	11 315	27.3
Pologne	119	694	483.2	1 351	2 102	55.6
Danemark	489	598	22.3	5 678	6 654	17.2
Royaume-Uni	435	159	-63.4	3 520	4 136	17.5
Autriche	52	70	34.6	389	393	1
Pays-Bas	61	29	-52.5	866	539	-37.8
Hongrie	21	20	-4.8	76	238	213.2
<b>pays tiers</b>	<b>4</b>	<b>2</b>	<b>-50</b>	<b>80</b>	<b>95</b>	<b>18.8</b>

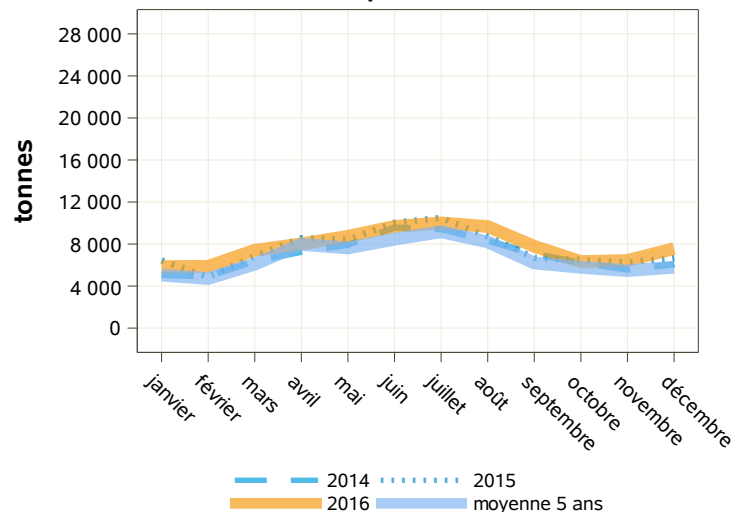
Source : Douanes

exportations



Source : Douanes

importations



Source : Douanes



Total des exportations (tonnes): fromages à pâte persillée

libpays	décembre 2015	décembre 2016	évolution (%)	cumul 2015	cumul 2016	évolution (%)
<b>total</b>	<b>1 340</b>	<b>1 345</b>	<b>0.4</b>	<b>13 286</b>	<b>13 405</b>	<b>0.9</b>
<b>UE à 27</b>	<b>1 239</b>	<b>1 247</b>	<b>0.6</b>	<b>11 851</b>	<b>11 920</b>	<b>0.6</b>
Allemagne	316	320	1.3	3 572	3 283	-8.1
Espagne	299	279	-6.7	2 576	2 621	1.7
Royaume-Uni	195	226	15.9	1 717	1 876	9.3
Uebl	175	177	1.1	1 709	1 921	12.4
Pays-Bas	70	90	28.6	604	713	18
Italie	35	33	-5.7	307	302	-1.6
Pologne	17	19	11.8	200	161	-19.5
Danemark	18	15	-16.7	242	223	-7.9
Suède	45	15	-66.7	391	285	-27.1
<b>pays tiers</b>	<b>100</b>	<b>98</b>	<b>-2</b>	<b>1 428</b>	<b>1 478</b>	<b>3.5</b>
États-Unis D'amérique	38	39	2.6	443	538	21.4
Suisse	14	27	92.9	139	256	84.2

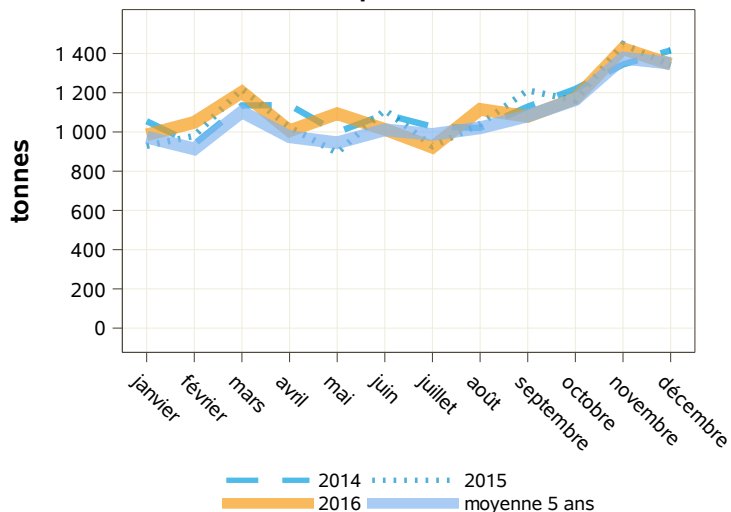
Source : Douanes

Total des importations (tonnes) : fromages à pâte persillée

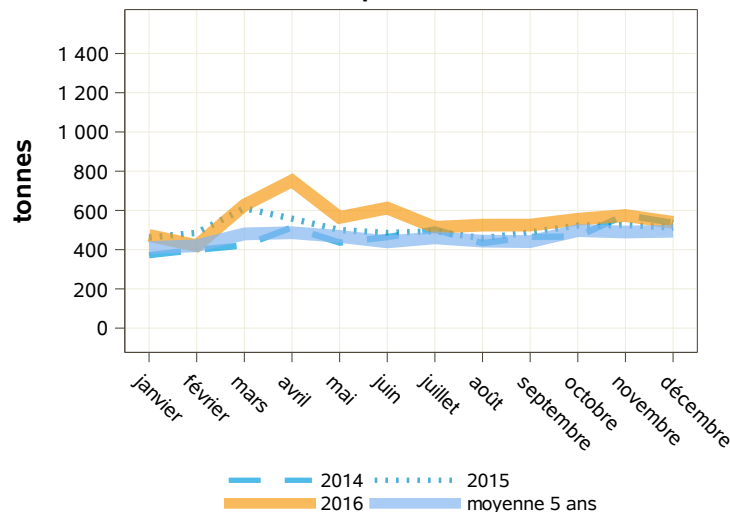
libpays	décembre 2015	décembre 2016	évolution (%)	cumul 2015	cumul 2016	évolution (%)
<b>total</b>	<b>513</b>	<b>539</b>	<b>5.1</b>	<b>6 103</b>	<b>6 679</b>	<b>9.4</b>
<b>UE à 27</b>	<b>513</b>	<b>539</b>	<b>5.1</b>	<b>6 102</b>	<b>6 679</b>	<b>9.5</b>
Italie	389	377	-3.1	4 470	4 940	10.5
Allemagne	52	72	38.5	612	891	45.6
Royaume-Uni	15	32	113.3	188	213	13.3
Uebl	31	30	-3.2	140	221	57.9
Pays-Bas	16	14	-12.5	324	233	-28.1
Danemark	7	10	42.9	138	120	-13
Espagne	2	4	100	17	44	158.8
Autriche	0	0	0	16	13	-18.8
Grèce	0	0	0	0	1	0
Irlande	1	0	-100	196	3	-98.5
<b>pays tiers</b>	<b>0</b>	<b>0</b>	<b>0</b>	<b>1</b>	<b>0</b>	<b>-100</b>
Canada	0	0	0	0	0	0
Chine	0	0	0	0	0	0

Source : Douanes

exportations



importations



Source : Douanes

Source : Douanes

Total des exportations (tonnes): fromages fondus

libpays	décembre 2015	décembre 2016	évolution (%)	cumul 2015	cumul 2016	évolution (%)
<b>total</b>	<b>5 637</b>	<b>6 091</b>	<b>8.1</b>	<b>64 664</b>	<b>69 052</b>	<b>6.8</b>
<b>UE à 27</b>	<b>3 538</b>	<b>3 543</b>	<b>0.1</b>	<b>40 788</b>	<b>39 613</b>	<b>-2.9</b>
Uebl	1 024	1 151	12.4	10 793	10 735	-0.5
Espagne	741	690	-6.9	8 793	8 351	-5
Royaume-Uni	543	555	2.2	7 217	6 966	-3.5
Allemagne	416	311	-25.2	3 434	3 395	-1.1
Italie	275	194	-29.5	3 492	2 574	-26.3
Portugal	56	136	142.9	670	1 302	94.3
<b>pays tiers</b>	<b>2 099</b>	<b>2 538</b>	<b>20.9</b>	<b>23 875</b>	<b>29 331</b>	<b>22.9</b>
Japon	849	817	-3.8	6 017	7 423	23.4
Arabie Saoudite	253	327	29.2	5 537	5 067	-8.5
Corée Du Sud	90	288	220	1 021	1 492	46.1
Chine	90	112	24.4	1 169	1 535	31.3

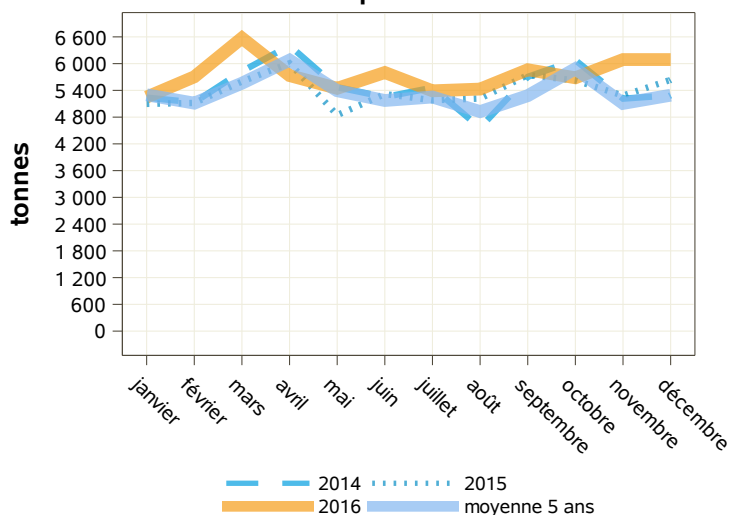
Source : Douanes

Total des importations (tonnes) : fromages fondus

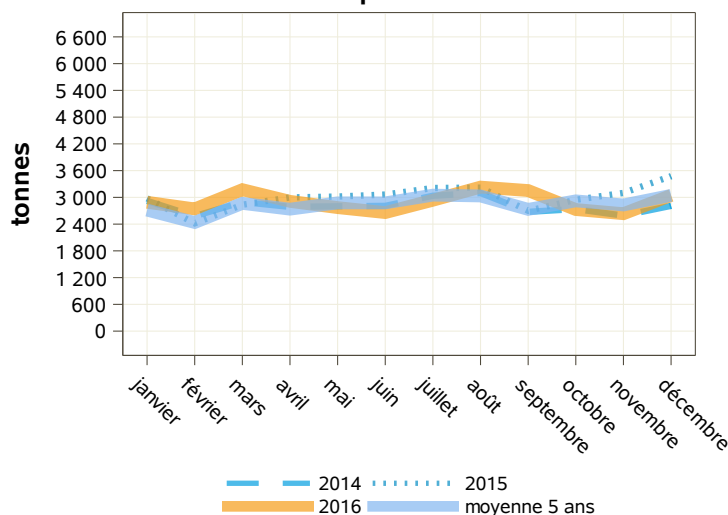
libpays	décembre 2015	décembre 2016	évolution (%)	cumul 2015	cumul 2016	évolution (%)
<b>total</b>	<b>3 475</b>	<b>3 043</b>	<b>-12.4</b>	<b>35 956</b>	<b>34 866</b>	<b>-3</b>
<b>UE à 27</b>	<b>3 475</b>	<b>3 043</b>	<b>-12.4</b>	<b>35 954</b>	<b>34 865</b>	<b>-3</b>
Allemagne	2 184	1 671	-23.5	21 463	21 389	-0.3
Royaume-Uni	725	816	12.6	8 158	8 087	-0.9
Autriche	178	222	24.7	1 808	1 921	6.3
Uebl	33	124	275.8	704	743	5.5
Pays-Bas	89	72	-19.1	1 504	663	-55.9
Pologne	150	57	-62	782	760	-2.8
Irlande	70	41	-41.4	704	681	-3.3
Slovaquie	31	18	-41.9	350	286	-18.3
Espagne	1	12	1100	278	147	-47.1
Italie	14	9	-35.7	193	162	-16.1
<b>pays tiers</b>	<b>0</b>	<b>0</b>	<b>0</b>	<b>2</b>	<b>1</b>	<b>-50</b>

Source : Douanes

exportations



importations



Source : Douanes

Source : Douanes

Total des exportations (tonnes): autres fromages

libpays	décembre 2015	décembre 2016	évolution (%)	cumul 2015	cumul 2016	évolution (%)
<b>total</b>	<b>7 768</b>	<b>7 631</b>	<b>-1.8</b>	<b>76 521</b>	<b>81 748</b>	<b>6.8</b>
<b>UE à 27</b>	<b>5 493</b>	<b>5 344</b>	<b>-2.7</b>	<b>55 839</b>	<b>57 572</b>	<b>3.1</b>
Allemagne	1 715	1 871	9.1	16 398	21 349	30.2
Uebl	1 043	1 147	10	13 323	10 678	-19.9
Espagne	784	691	-11.9	8 062	8 042	-0.2
Italie	1 316	605	-54	6 884	5 899	-14.3
Pays-Bas	188	311	65.4	2 776	2 885	3.9
Danemark	131	252	92.4	4 130	3 458	-16.3
Royaume-Uni	78	187	139.7	1 275	1 511	18.5
<b>pays tiers</b>	<b>2 275</b>	<b>2 284</b>	<b>0.4</b>	<b>20 680</b>	<b>24 162</b>	<b>16.8</b>
États-Unis D'amérique	376	473	25.8	2 989	3 200	7.1
Suisse	622	372	-40.2	5 567	5 307	-4.7
Liban	104	167	60.6	1 325	1 744	31.6
Irak	104	124	19.2	457	1 531	235

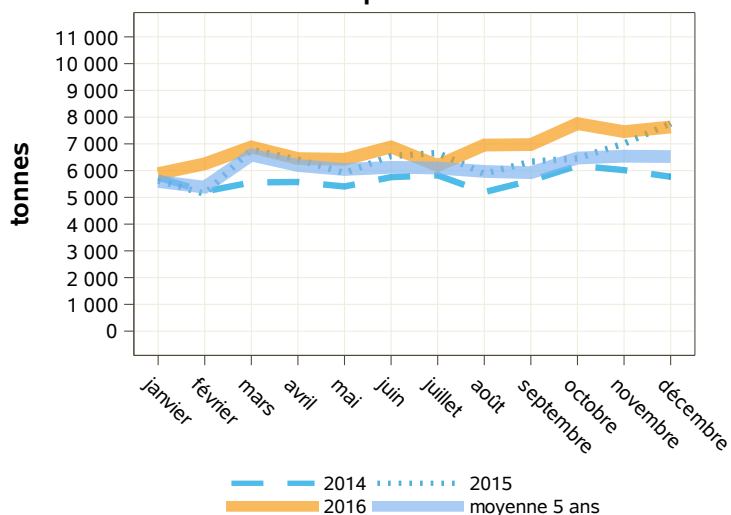
Source : Douanes

Total des importations (tonnes) : autres fromages

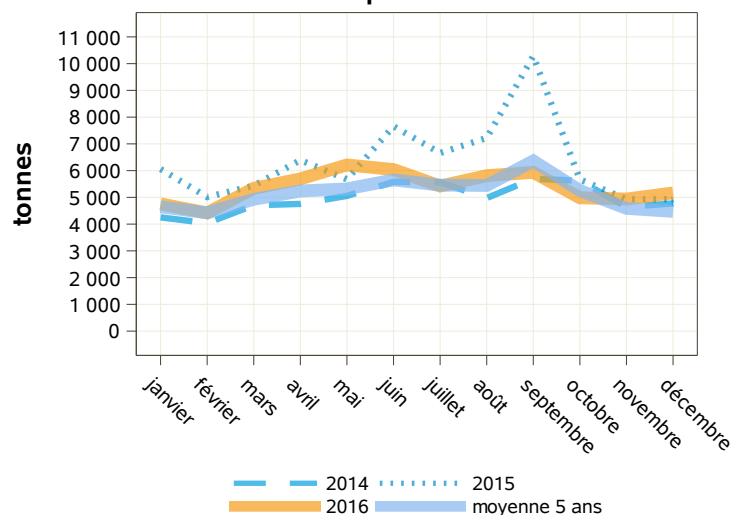
libpays	décembre 2015	décembre 2016	évolution (%)	cumul 2015	cumul 2016	évolution (%)
<b>total</b>	<b>4 930</b>	<b>5 166</b>	<b>4.8</b>	<b>75 923</b>	<b>64 718</b>	<b>-14.8</b>
<b>UE à 27</b>	<b>4 856</b>	<b>5 042</b>	<b>3.8</b>	<b>75 394</b>	<b>63 127</b>	<b>-16.3</b>
Italie	1 750	1 733	-1	28 901	20 950	-27.5
Uebl	835	804	-3.7	10 171	9 678	-4.8
Pays-Bas	598	731	22.2	10 694	10 095	-5.6
Allemagne	580	695	19.8	8 373	7 184	-14.2
Royaume-Uni	557	517	-7.2	6 476	6 075	-6.2
Grèce	124	165	33.1	3 386	2 948	-12.9
Danemark	118	163	38.1	2 807	2 421	-13.8
Espagne	103	66	-35.9	1 599	1 264	-21
Irlande	23	46	100	431	353	-18.1
République Tchèque	72	42	-41.7	1 159	1 042	-10.1
<b>pays tiers</b>	<b>74</b>	<b>124</b>	<b>67.6</b>	<b>529</b>	<b>1 591</b>	<b>200.8</b>
Suisse	65	115	76.9	502	1 389	176.7

Source : Douanes

exportations



importations



Source : Douanes

Source : Douanes

Total des exportations (tonnes): laits concentrés

libpays	décembre 2015	décembre 2016	évolution (%)	cumul 2015	cumul 2016	évolution (%)
<b>total</b>	<b>5 253</b>	<b>3 790</b>	<b>-27.9</b>	<b>82 961</b>	<b>72 941</b>	<b>-12.1</b>
<b>UE à 27</b>	<b>5 123</b>	<b>3 603</b>	<b>-29.7</b>	<b>81 033</b>	<b>71 324</b>	<b>-12</b>
Uebl	647	1 084	67.5	6 201	5 739	-7.5
Pays-Bas	785	818	4.2	11 399	9 919	-13
Allemagne	1 444	781	-45.9	31 061	23 850	-23.2
Espagne	325	227	-30.2	8 115	4 586	-43.5
Grèce	1 104	226	-79.5	7 372	11 816	60.3
Chypre	379	224	-40.9	1 868	4 170	123.2
Royaume-Uni	108	93	-13.9	5 341	3 984	-25.4
Pologne	23	75	226.1	1 612	1 448	-10.2
Portugal	39	62	59	207	1 189	474.4
Roumanie	254	5	-98	4 696	1 319	-71.9
Italie	0	4	0	2 066	1 298	-37.2
<b>pays tiers</b>	<b>130</b>	<b>187</b>	<b>43.8</b>	<b>1 928</b>	<b>1 617</b>	<b>-16.1</b>
Cambodge	13	87	569.2	183	305	66.7

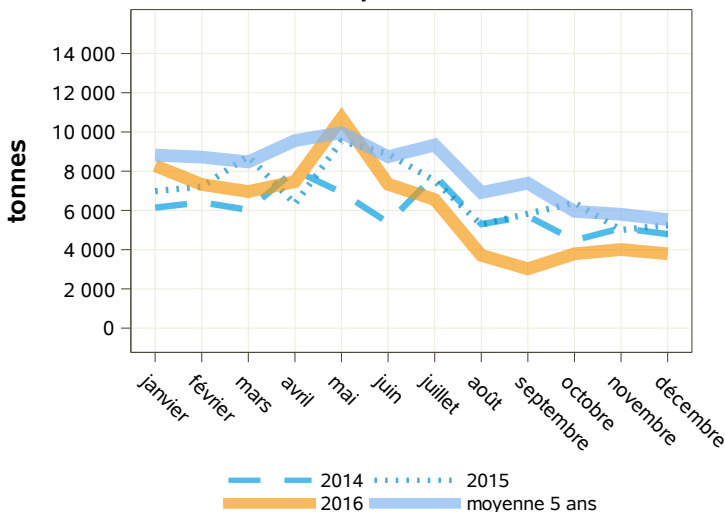
Source : Douanes

Total des importations (tonnes) : laits concentrés

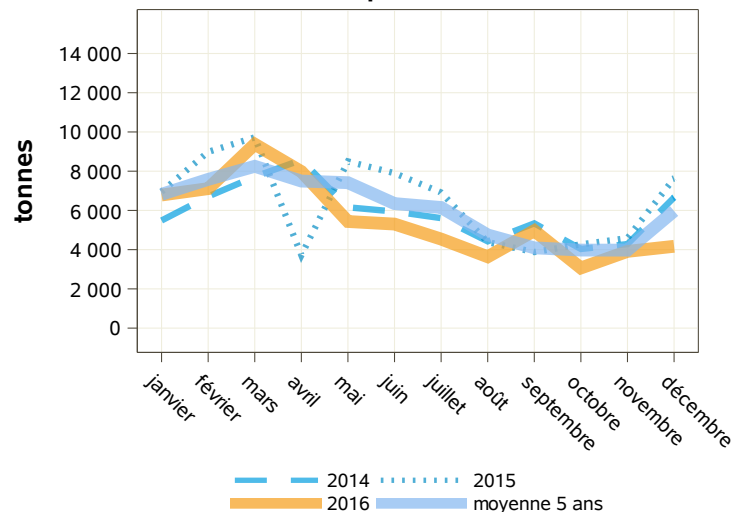
libpays	décembre 2015	décembre 2016	évolution (%)	cumul 2015	cumul 2016	évolution (%)
<b>total</b>	<b>7 630</b>	<b>4 171</b>	<b>-45.3</b>	<b>77 431</b>	<b>66 281</b>	<b>-14.4</b>
<b>UE à 27</b>	<b>7 630</b>	<b>4 171</b>	<b>-45.3</b>	<b>77 431</b>	<b>66 272</b>	<b>-14.4</b>
Uebl	5 761	1 757	-69.5	48 571	39 738	-18.2
Espagne	718	1 025	42.8	11 486	8 451	-26.4
Allemagne	731	862	17.9	11 871	10 090	-15
Pays-Bas	330	421	27.6	2 148	4 716	119.6
Lituanie	1	97	9600	5	1 891	37720
Royaume-Uni	88	6	-93.2	1 046	316	-69.8
Portugal	1	3	200	19	18	-5.3
Autriche	0	0	0	0	0	0
Grèce	0	0	0	1 974	1 027	-48
Italie	0	0	0	12	23	91.7
<b>pays tiers</b>	<b>0</b>	<b>0</b>	<b>0</b>	<b>0</b>	<b>9</b>	<b>0</b>
Suisse	0	0	0	0	4	0
Équateur	0	0	0	0	5	0

Source : Douanes

exportations



importations



Source : Douanes

Source : Douanes

Total des exportations (tonnes): laits concentrés vrac

libpays	décembre 2015	décembre 2016	évolution (%)	cumul 2015	cumul 2016	évolution (%)
<b>total</b>	<b>5 207</b>	<b>3 751</b>	<b>-28</b>	<b>82 293</b>	<b>72 581</b>	<b>-11.8</b>
<b>UE à 27</b>	<b>5 108</b>	<b>3 595</b>	<b>-29.6</b>	<b>80 858</b>	<b>71 187</b>	<b>-12</b>
Uebl	635	1 078	69.8	6 121	5 651	-7.7
Pays-Bas	785	818	4.2	11 364	9 919	-12.7
Allemagne	1 443	781	-45.9	31 042	23 846	-23.2
Grèce	1 104	226	-79.5	7 372	11 816	60.3
Espagne	323	225	-30.3	8 092	4 562	-43.6
Chypre	379	224	-40.9	1 863	4 164	123.5
Royaume-Uni	108	93	-13.9	5 341	3 984	-25.4
Pologne	23	75	226.1	1 612	1 448	-10.2
Portugal	39	62	59	206	1 187	476.2
Roumanie	254	5	-98	4 694	1 316	-72
Italie	0	4	0	2 066	1 298	-37.2
<b>pays tiers</b>	<b>99</b>	<b>156</b>	<b>57.6</b>	<b>1 435</b>	<b>1 394</b>	<b>-2.9</b>
Cambodge	12	87	625	180	304	68.9

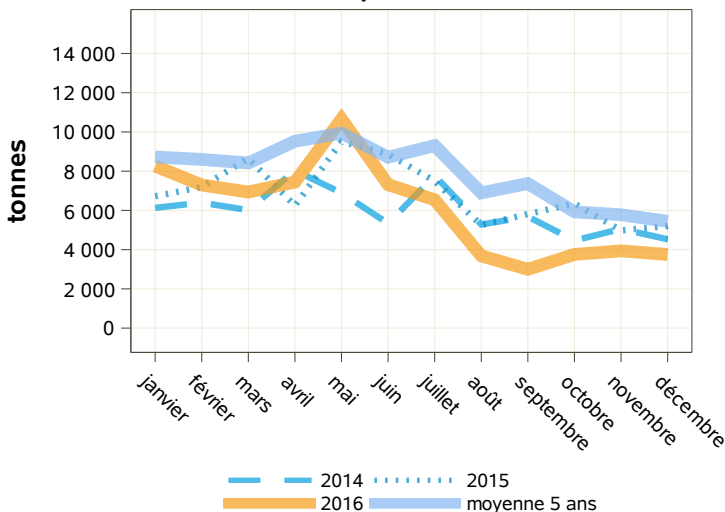
Source : Douanes

Total des importations (tonnes) : laits concentrés vrac

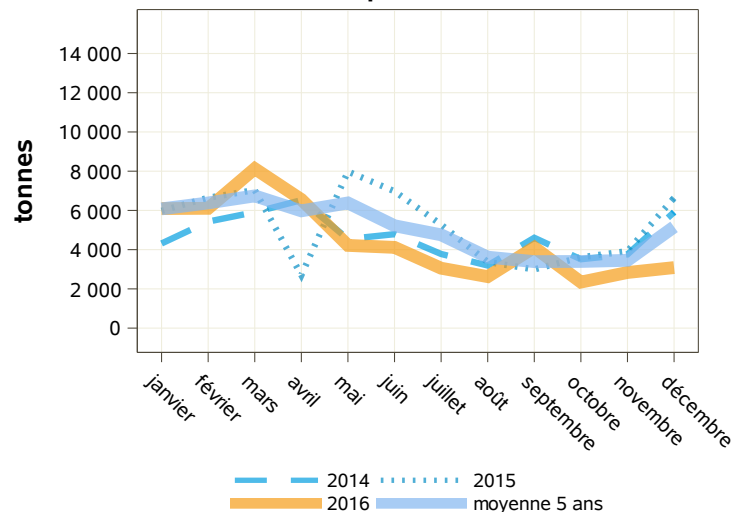
libpays	décembre 2015	décembre 2016	évolution (%)	cumul 2015	cumul 2016	évolution (%)
<b>total</b>	<b>6 639</b>	<b>3 085</b>	<b>-53.5</b>	<b>63 130</b>	<b>53 272</b>	<b>-15.6</b>
<b>UE à 27</b>	<b>6 639</b>	<b>3 085</b>	<b>-53.5</b>	<b>63 130</b>	<b>53 266</b>	<b>-15.6</b>
Uebl	4 969	930	-81.3	39 484	29 369	-25.6
Allemagne	729	861	18.1	11 827	10 031	-15.2
Espagne	523	780	49.1	6 435	5 956	-7.4
Pays-Bas	330	415	25.8	2 067	4 668	125.8
Lituanie	1	97	9600	5	1 891	37720
Royaume-Uni	87	2	-97.7	1 036	299	-71.1
Grèce	0	0	0	1 974	1 027	-48
Italie	0	0	0	3	23	666.7
Portugal	0	0	0	0	0	0
Roumanie	0	0	0	4	2	-50
<b>pays tiers</b>	<b>0</b>	<b>0</b>	<b>0</b>	<b>0</b>	<b>6</b>	<b>0</b>
Équateur	0	0	0	0	5	0

Source : Douanes

exportations



importations



Source : Douanes

Source : Douanes

Total des exportations (tonnes): laits concentrés conditionnés

libpays	décembre 2015	décembre 2016	évolution (%)	cumul 2015	cumul 2016	évolution (%)
<b>total</b>	<b>44</b>	<b>37</b>	<b>-15.9</b>	<b>654</b>	<b>338</b>	<b>-48.3</b>
<b>UE à 27</b>	<b>16</b>	<b>7</b>	<b>-56.3</b>	<b>174</b>	<b>125</b>	<b>-28.2</b>
Uebl	12	6	-50	81	88	8.6
Espagne	3	1	-66.7	24	22	-8.3
Chypre	0	0	0	5	6	20
<b>pays tiers</b>	<b>28</b>	<b>30</b>	<b>7.1</b>	<b>480</b>	<b>213</b>	<b>-55.6</b>
Philippines	2	23	1050	22	50	127.3
Émirats Arabes Unis	1	2	100	16	12	-25
Chili	0	1	0	0	2	0
République Dominicaine	0	1	0	2	4	100
Irak	0	1	0	2	5	150
Jamaïque	0	1	0	2	5	150
Polynésie Française	2	1	-50	16	3	-81.3
Antigua Et Barbuda	0	0	0	0	0	0
Chine	0	0	0	18	32	77.8
Corée Du Sud	0	0	0	0	24	0
Koweït	2	0	-100	7	9	28.6
Maurice	0	0	0	0	23	0
Viêt-Nam	0	0	0	4	8	100

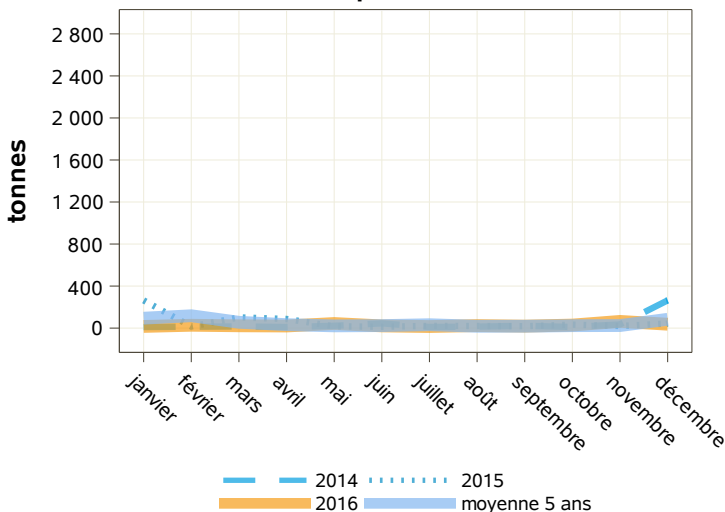
Total des importations (tonnes) : laits concentrés conditionnés

Source : Douanes

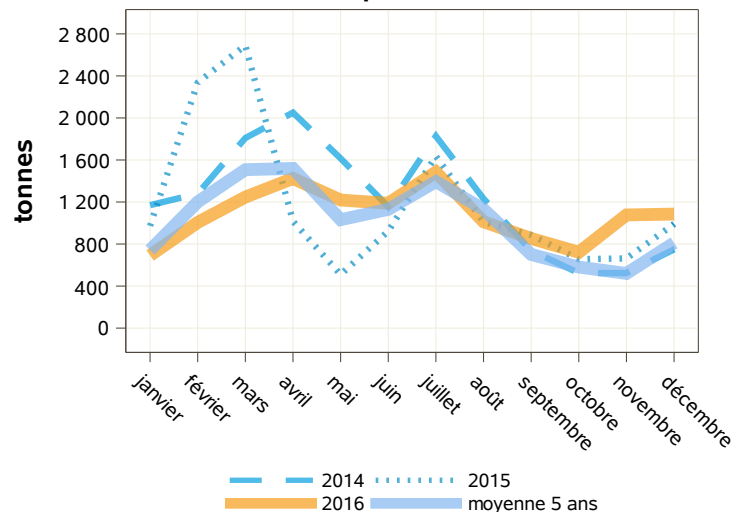
libpays	décembre 2015	décembre 2016	évolution (%)	cumul 2015	cumul 2016	évolution (%)
<b>total</b>	<b>991</b>	<b>1 085</b>	<b>9.5</b>	<b>14 293</b>	<b>13 010</b>	<b>-9</b>
<b>UE à 27</b>	<b>991</b>	<b>1 085</b>	<b>9.5</b>	<b>14 293</b>	<b>13 007</b>	<b>-9</b>
Uebl	792	827	4.4	9 086	10 369	14.1
Espagne	195	245	25.6	5 049	2 495	-50.6
Pays-Bas	0	6	0	79	49	-38
Royaume-Uni	1	4	300	12	19	58.3
Portugal	1	2	100	18	16	-11.1
Allemagne	2	1	-50	42	59	40.5
Autriche	0	0	0	0	0	0
Italie	0	0	0	7	0	-100
<b>pays tiers</b>	<b>0</b>	<b>0</b>	<b>0</b>	<b>0</b>	<b>3</b>	<b>0</b>
Suisse	0	0	0	0	3	0

Source : Douanes

exportations



importations



Source : Douanes

Source : Douanes

Total des exportations (tonnes): lactosérum en poudre

libpays	décembre 2015	décembre 2016	évolution (%)	cumul 2015	cumul 2016	évolution (%)
<b>total</b>	<b>31 228</b>	<b>27 414</b>	<b>-12.2</b>	<b>321 807</b>	<b>336 228</b>	<b>4.5</b>
<b>UE à 27</b>	<b>14 660</b>	<b>12 931</b>	<b>-11.8</b>	<b>154 105</b>	<b>156 914</b>	<b>1.8</b>
Pays-Bas	6 826	6 939	1.7	68 977	73 980	7.3
Uebl	1 451	2 460	69.5	19 056	23 409	22.8
Allemagne	1 930	1 101	-43	14 229	15 226	7
Italie	1 995	984	-50.7	20 063	17 110	-14.7
Espagne	856	599	-30	12 936	9 802	-24.2
<b>pays tiers</b>	<b>16 568</b>	<b>14 459</b>	<b>-12.7</b>	<b>167 654</b>	<b>179 241</b>	<b>6.9</b>
Chine	3 885	3 705	-4.6	45 832	48 124	5
Indonésie	2 247	2 307	2.7	28 093	33 145	18
Thaïlande	1 360	1 510	11	12 231	14 728	20.4
Pakistan	480	753	56.9	5 658	7 554	33.5
Malaysia	3 033	690	-77.3	16 106	12 648	-21.5
Nouvelle-Zélande	1 083	487	-55	9 199	8 430	-8.4

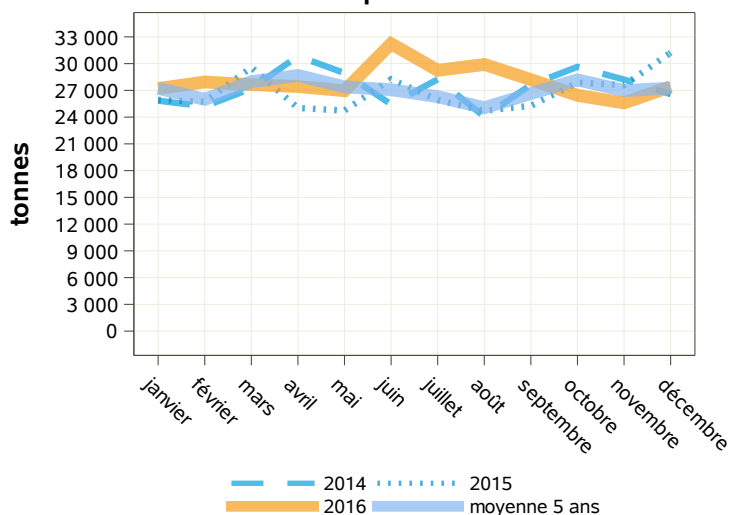
Source : Douanes

Total des importations (tonnes) : lactosérum en poudre

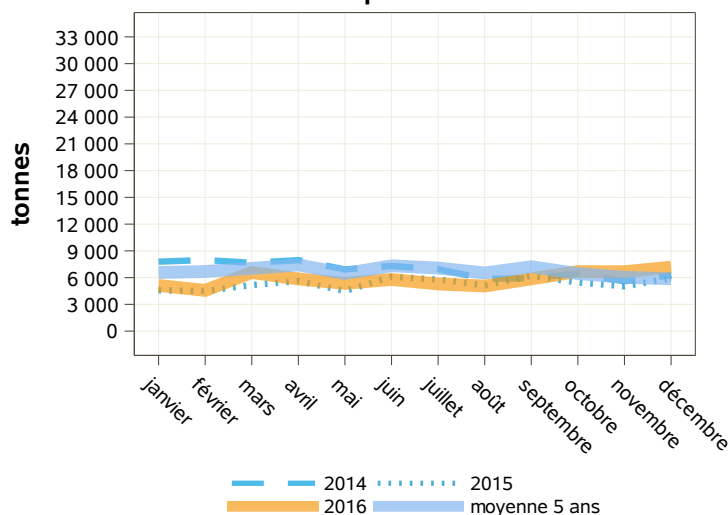
libpays	décembre 2015	décembre 2016	évolution (%)	cumul 2015	cumul 2016	évolution (%)
<b>total</b>	<b>5 939</b>	<b>7 173</b>	<b>20.8</b>	<b>63 943</b>	<b>69 976</b>	<b>9.4</b>
<b>UE à 27</b>	<b>5 907</b>	<b>7 173</b>	<b>21.4</b>	<b>63 902</b>	<b>69 462</b>	<b>8.7</b>
Allemagne	1 470	2 088	42	16 322	17 840	9.3
Pays-Bas	946	1 728	82.7	11 186	13 149	17.5
Espagne	1 091	1 584	45.2	15 954	16 189	1.5
Irlande	1 212	588	-51.5	3 442	6 074	76.5
Italie	764	359	-53	8 943	6 241	-30.2
Pologne	44	205	365.9	2 302	2 659	15.5
Uebl	75	169	125.3	584	999	71.1
Danemark	150	144	-4	1 531	1 628	6.3
Royaume-Uni	85	90	5.9	1 847	2 340	26.7
Portugal	0	84	0	80	272	240
Lituanie	65	45	-30.8	1 076	1 443	34.1
<b>pays tiers</b>	<b>32</b>	<b>0</b>	<b>-100</b>	<b>41</b>	<b>514</b>	<b>1153.7</b>

Source : Douanes

exportations



importations



Source : Douanes

Source : Douanes

Total des exportations (tonnes): lactosérum liquide

libpays	décembre 2015	décembre 2016	évolution (%)	cumul 2015	cumul 2016	évolution (%)
<b>total</b>	<b>2 073</b>	<b>462</b>	<b>-77.7</b>	<b>16 266</b>	<b>10 833</b>	<b>-33.4</b>
<b>UE à 27</b>	<b>2 073</b>	<b>433</b>	<b>-79.1</b>	<b>16 134</b>	<b>10 633</b>	<b>-34.1</b>
Uebl	506	273	-46	5 398	4 058	-24.8
Allemagne	858	150	-82.5	4 578	4 535	-0.9
Autriche	0	10	0	0	110	0
Espagne	687	0	0	5 510	1 343	-75.6
Grèce	22	0	0	99	134	35.4
Irlande	0	0	0	0	50	0
Italie	0	0	0	378	147	-61.1
Pays-Bas	0	0	0	169	244	44.4
<b>pays tiers</b>	<b>0</b>	<b>26</b>	<b>0</b>	<b>127</b>	<b>180</b>	<b>41.7</b>
Chine	0	25	0	0	25	0
Croatie	0	3	0	5	20	300
Polynésie Française	0	1	0	0	1	0
Suisse	0	0	0	5	51	920
Inde	0	0	0	0	0	0
Corée Du Sud	0	0	0	0	0	0
Pakistan	0	0	0	0	96	0
Afrique Du Sud	0	0	0	0	0	0

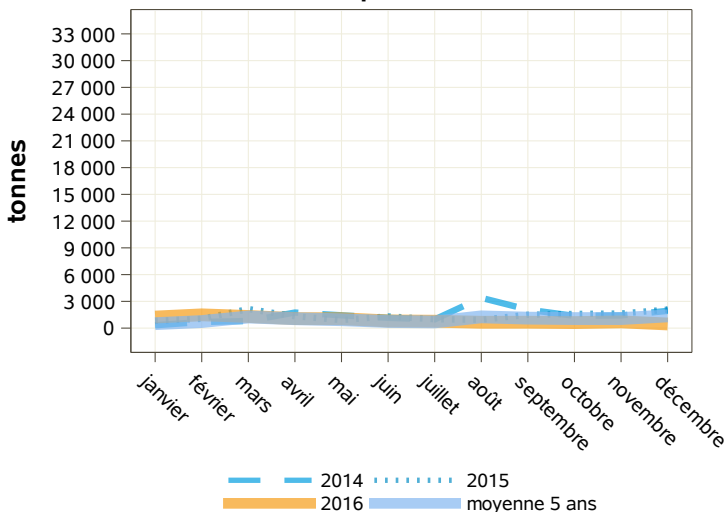
Total des importations (tonnes) : lactosérum liquide

Source : Douanes

libpays	décembre 2015	décembre 2016	évolution (%)	cumul 2015	cumul 2016	évolution (%)
<b>total</b>	<b>23 894</b>	<b>24 400</b>	<b>2.1</b>	<b>331 850</b>	<b>290 611</b>	<b>-12.4</b>
<b>UE à 27</b>	<b>19 976</b>	<b>21 243</b>	<b>6.3</b>	<b>283 940</b>	<b>247 582</b>	<b>-12.8</b>
Italie	14 546	12 847	-11.7	200 757	160 125	-20.2
Allemagne	1 141	6 329	454.7	35 497	50 033	40.9
Uebl	3 902	1 858	-52.4	41 429	33 455	-19.2
Autriche	227	143	-37	4 257	2 827	-33.6
Royaume-Uni	43	66	53.5	1 324	811	-38.7
République Tchèque	0	0	0	66	25	-62.1
Espagne	40	0	0	287	306	6.6
Hongrie	0	0	0	0	0	0
Pays-Bas	0	0	0	7	0	-100
<b>pays tiers</b>	<b>3 918</b>	<b>3 157</b>	<b>-19.4</b>	<b>47 910</b>	<b>43 029</b>	<b>-10.2</b>
Suisse	3 918	3 157	-19.4	47 910	43 029	-10.2

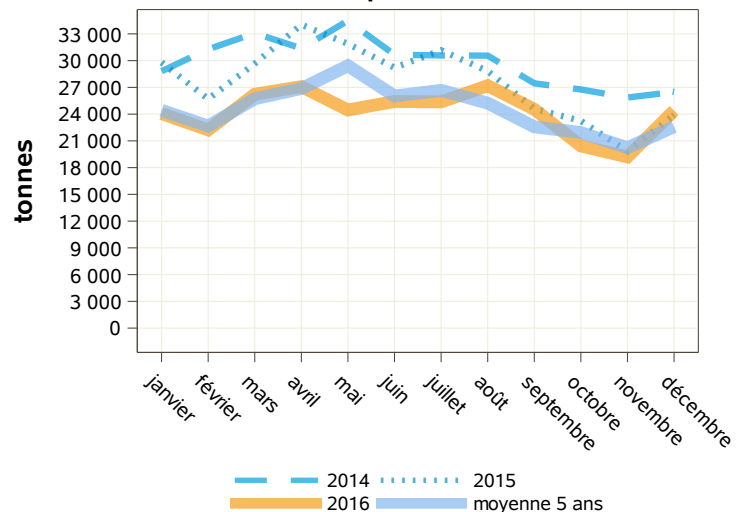
Source : Douanes

exportations



Source : Douanes

importations



Source : Douanes



Total des exportations (tonnes): composants naturels du lait

libpays	décembre 2015	décembre 2016	évolution (%)	cumul 2015	cumul 2016	évolution (%)
<b>total</b>	<b>5 463</b>	<b>6 015</b>	<b>10.1</b>	<b>82 912</b>	<b>83 823</b>	<b>1.1</b>
<b>UE à 27</b>	<b>4 535</b>	<b>5 383</b>	<b>18.7</b>	<b>72 758</b>	<b>74 902</b>	<b>2.9</b>
Italie	3 277	3 261	-0.5	59 028	57 501	-2.6
Uebl	224	864	285.7	3 548	5 005	41.1
Allemagne	385	497	29.1	3 416	3 205	-6.2
Espagne	359	311	-13.4	3 664	4 558	24.4
République Tchèque	0	219	0	4	1 868	46600
Pays-Bas	84	47	-44	990	306	-69.1
Roumanie	0	45	0	132	333	152.3
Pologne	37	44	18.9	537	392	-27
Royaume-Uni	27	16	-40.7	428	577	34.8
<b>pays tiers</b>	<b>928</b>	<b>632</b>	<b>-31.9</b>	<b>10 154</b>	<b>8 898</b>	<b>-12.4</b>
Maroc	305	291	-4.6	4 020	2 894	-28
Pakistan	168	192	14.3	1 488	1 705	14.6
Chine	9	3	-66.7	545	855	56.9
Afrique Du Sud	0	0	0	485	532	9.7

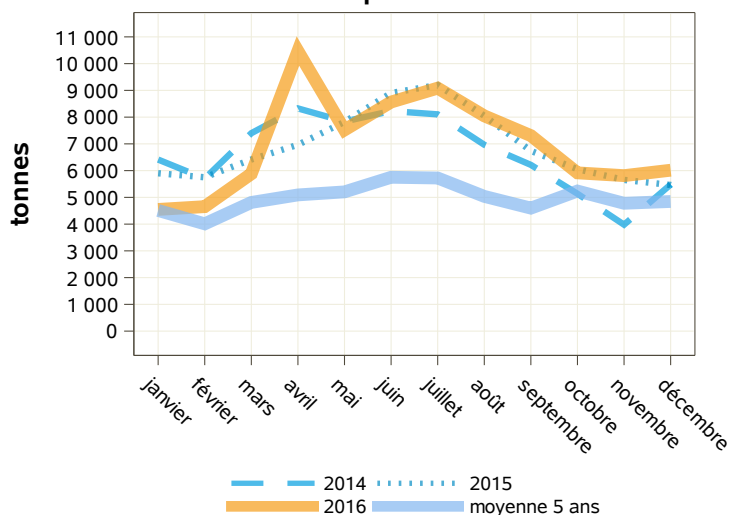
Source : Douanes

Total des importations (tonnes) : composants naturels du lait

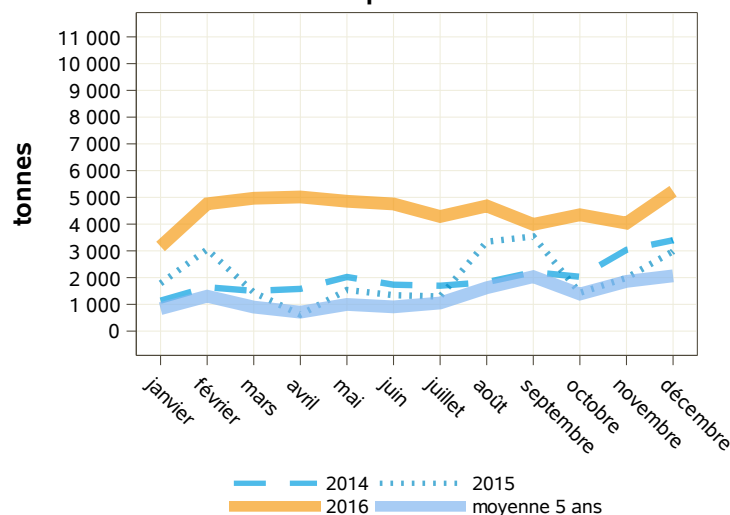
libpays	décembre 2015	décembre 2016	évolution (%)	cumul 2015	cumul 2016	évolution (%)
<b>total</b>	<b>2 988</b>	<b>5 229</b>	<b>75</b>	<b>24 366</b>	<b>54 084</b>	<b>122</b>
<b>UE à 27</b>	<b>2 986</b>	<b>5 221</b>	<b>74.8</b>	<b>24 232</b>	<b>53 967</b>	<b>122.7</b>
Pays-Bas	20	2 379	11795	5 844	29 517	405.1
Uebl	2 645	1 343	-49.2	15 755	18 995	20.6
Allemagne	6	1 207	20016.7	144	1 640	1038.9
Espagne	64	160	150	225	1 218	441.3
Italie	67	65	-3	702	663	-5.6
Irlande	156	29	-81.4	858	1 098	28
Danemark	0	28	0	26	233	796.2
Royaume-Uni	3	8	166.7	144	94	-34.7
Portugal	0	2	0	0	15	0
Suède	25	0	0	441	472	7
<b>pays tiers</b>	<b>2</b>	<b>8</b>	<b>300</b>	<b>134</b>	<b>117</b>	<b>-12.7</b>
Suisse	2	8	300	127	113	-11

Source : Douanes

exportations



importations



Source : Douanes

Source : Douanes

Total des exportations (tonnes): caséines et caséinates

libpays	décembre 2015	décembre 2016	évolution (%)	cumul 2015	cumul 2016	évolution (%)
<b>total</b>	<b>6 939</b>	<b>6 132</b>	<b>-11.6</b>	<b>43 044</b>	<b>73 945</b>	<b>71.8</b>
<b>UE à 27</b>	<b>1 535</b>	<b>1 241</b>	<b>-19.2</b>	<b>18 774</b>	<b>15 268</b>	<b>-18.7</b>
Espagne	494	373	-24.5	3 789	3 525	-7
Pologne	130	224	72.3	1 457	1 721	18.1
Pays-Bas	207	146	-29.5	1 845	1 138	-38.3
Italie	400	134	-66.5	4 430	4 414	-0.4
Uebl	48	131	172.9	2 898	1 427	-50.8
<b>pays tiers</b>	<b>5 404</b>	<b>4 891</b>	<b>-9.5</b>	<b>24 267</b>	<b>58 677</b>	<b>141.8</b>
Thaïlande	4 056	3 088	-23.9	8 385	34 320	309.3
Viêt-Nam	207	386	86.5	445	5 306	1092.4
Cambodge	0	198	0	0	539	0
Sri Lanka	20	197	885	250	2 317	826.8
Tunisie	77	181	135.1	1 562	1 240	-20.6
Afrique Du Sud	56	136	142.9	415	447	7.7
Russie	103	108	4.9	1 581	2 075	31.2
États-Unis D'amérique	152	76	-50	1 854	2 481	33.8
Chine	105	20	-81	1 423	1 481	4.1

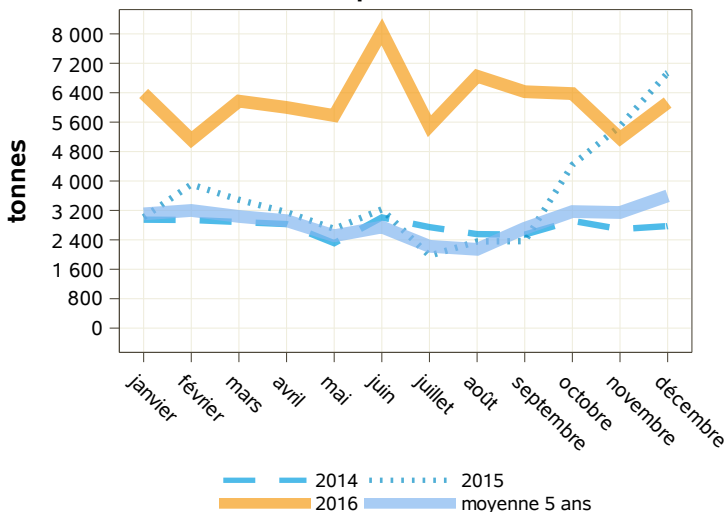
Source : Douanes

Total des importations (tonnes) : caséines et caséinates

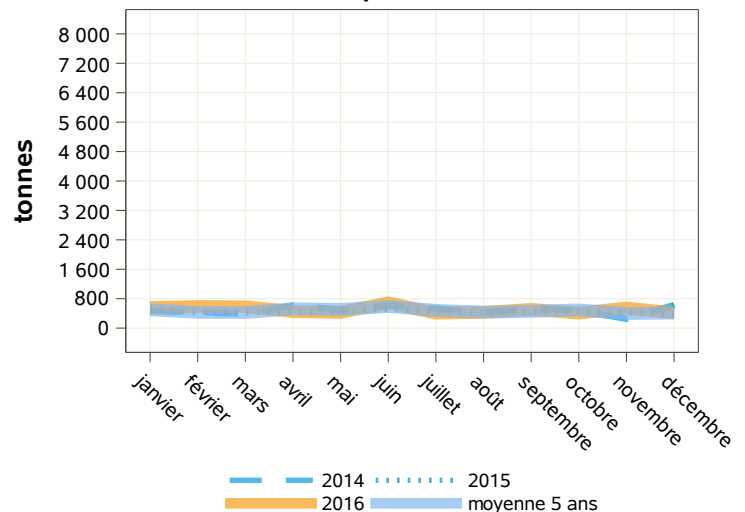
libpays	décembre 2015	décembre 2016	évolution (%)	cumul 2015	cumul 2016	évolution (%)
<b>total</b>	<b>363</b>	<b>414</b>	<b>14</b>	<b>5 437</b>	<b>6 003</b>	<b>10.4</b>
<b>UE à 27</b>	<b>310</b>	<b>379</b>	<b>22.3</b>	<b>4 551</b>	<b>5 014</b>	<b>10.2</b>
Irlande	97	156	60.8	1 201	1 186	-1.2
Allemagne	42	109	159.5	1 028	1 250	21.6
Pays-Bas	61	42	-31.1	1 403	1 149	-18.1
Danemark	88	34	-61.4	423	811	91.7
Pologne	1	12	1100	96	94	-2.1
Espagne	8	10	25	115	99	-13.9
Italie	5	9	80	80	118	47.5
Uebl	0	5	0	67	139	107.5
<b>pays tiers</b>	<b>53</b>	<b>35</b>	<b>-34</b>	<b>886</b>	<b>989</b>	<b>11.6</b>
Nouvelle-Zélande	24	19	-20.8	624	606	-2.9
Ukraine	29	15	-48.3	186	248	33.3

Source : Douanes

exportations



importations



Source : Douanes

Source : Douanes

Total des exportations (tonnes): yogourts

libpays	décembre 2015	décembre 2016	évolution (%)	cumul 2015	cumul 2016	évolution (%)
<b>total</b>	<b>16 752</b>	<b>16 731</b>	<b>-0.1</b>	<b>225 121</b>	<b>228 753</b>	<b>1.6</b>
<b>UE à 27</b>	<b>16 408</b>	<b>16 138</b>	<b>-1.6</b>	<b>220 421</b>	<b>221 807</b>	<b>0.6</b>
Espagne	6 194	5 000	-19.3	86 003	74 416	-13.5
Royaume-Uni	3 854	4 929	27.9	51 386	65 958	28.4
Uebl	3 179	3 053	-4	41 290	40 687	-1.5
Portugal	896	973	8.6	12 531	11 608	-7.4
Irlande	558	715	28.1	7 118	7 771	9.2
Italie	770	574	-25.5	10 940	8 906	-18.6
Allemagne	414	480	15.9	4 364	6 670	52.8
Pays-Bas	348	230	-33.9	4 448	3 503	-21.2
<b>pays tiers</b>	<b>343</b>	<b>593</b>	<b>72.9</b>	<b>4 693</b>	<b>6 938</b>	<b>47.8</b>
Suisse	233	264	13.3	3 742	3 197	-14.6
États-Unis D'amérique	16	219	1268.8	16	2 433	15106.3

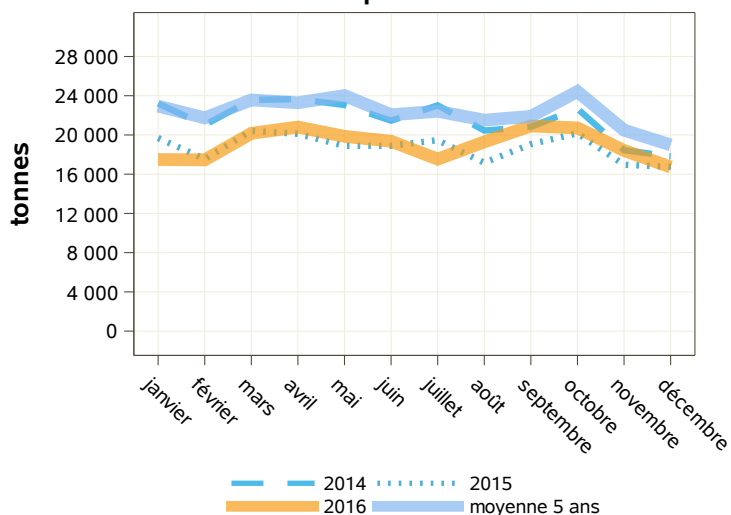
Source : Douanes

Total des importations (tonnes) : yogourts

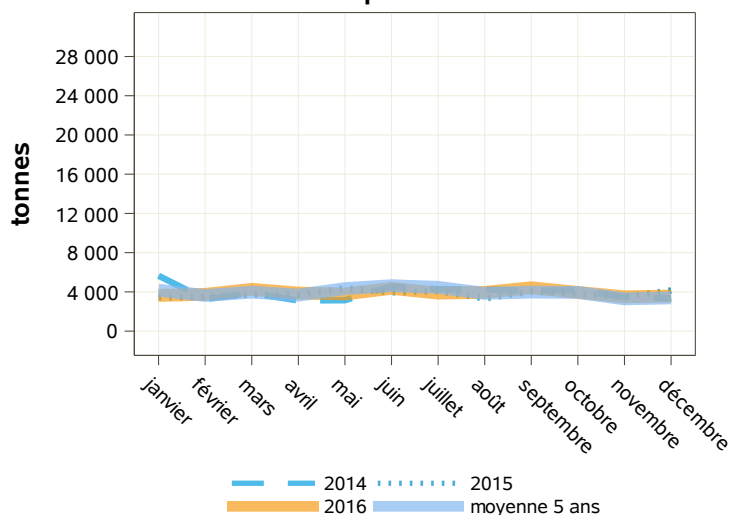
libpays	décembre 2015	décembre 2016	évolution (%)	cumul 2015	cumul 2016	évolution (%)
<b>total</b>	<b>4 148</b>	<b>3 578</b>	<b>-13.7</b>	<b>45 532</b>	<b>46 935</b>	<b>3.1</b>
<b>UE à 27</b>	<b>4 080</b>	<b>3 520</b>	<b>-13.7</b>	<b>44 494</b>	<b>46 064</b>	<b>3.5</b>
Allemagne	2 263	1 647	-27.2	28 844	27 592	-4.3
Espagne	503	1 015	101.8	5 955	9 695	62.8
Royaume-Uni	767	265	-65.4	1 603	914	-43
Uebl	261	265	1.5	3 851	3 770	-2.1
Grèce	123	150	22	1 080	1 514	40.2
Pologne	11	85	672.7	128	1 076	740.6
Pays-Bas	33	38	15.2	504	571	13.3
Danemark	25	19	-24	245	212	-13.5
Suède	0	12	0	0	95	0
Italie	34	9	-73.5	160	194	21.3
<b>pays tiers</b>	<b>68</b>	<b>58</b>	<b>-14.7</b>	<b>1 038</b>	<b>871</b>	<b>-16.1</b>
Suisse	64	58	-9.4	1 020	853	-16.4

Source : Douanes

exportations



importations



Source : Douanes

Source : Douanes

Total des exportations (tonnes): yogourts naturels

libpays	décembre 2015	décembre 2016	évolution (%)	cumul 2015	cumul 2016	évolution (%)
<b>total</b>	<b>4 077</b>	<b>3 139</b>	<b>-23</b>	<b>53 933</b>	<b>49 430</b>	<b>-8.3</b>
<b>UE à 27</b>	<b>3 907</b>	<b>2 938</b>	<b>-24.8</b>	<b>51 784</b>	<b>47 089</b>	<b>-9.1</b>
Uebl	1 279	1 150	-10.1	17 783	15 782	-11.3
Espagne	1 361	864	-36.5	18 052	15 572	-13.7
Royaume-Uni	517	422	-18.4	6 354	7 699	21.2
Portugal	265	171	-35.5	3 459	3 361	-2.8
Italie	99	103	4	1 529	1 416	-7.4
Irlande	48	72	50	590	772	30.8
Pays-Bas	182	59	-67.6	2 196	1 133	-48.4
Finlande	61	30	-50.8	633	349	-44.9
Allemagne	32	29	-9.4	361	361	0
<b>pays tiers</b>	<b>170</b>	<b>201</b>	<b>18.2</b>	<b>2 148</b>	<b>2 339</b>	<b>8.9</b>
Suisse	162	175	8	2 067	2 132	3.1

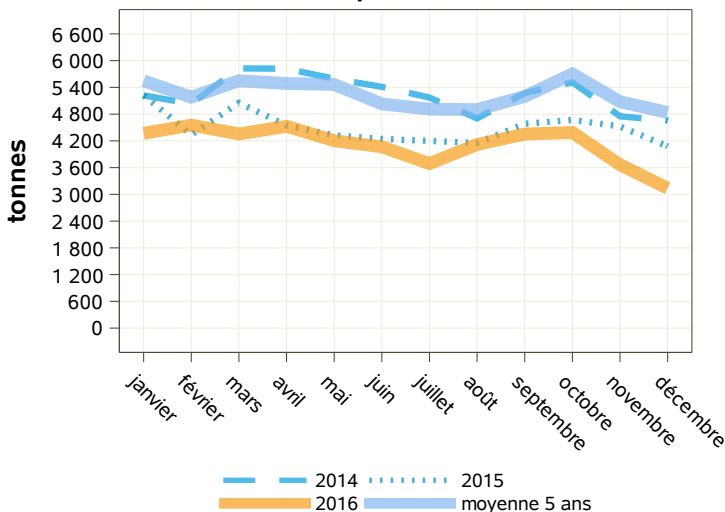
Source : Douanes

Total des importations (tonnes) : yogourts naturels

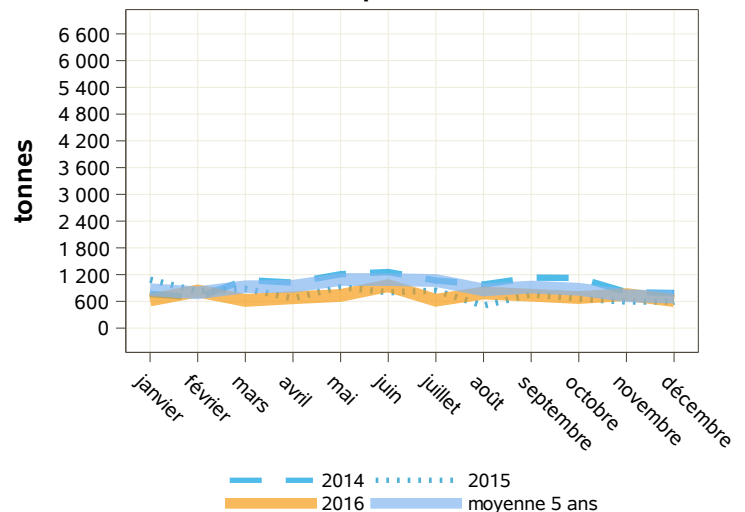
libpays	décembre 2015	décembre 2016	évolution (%)	cumul 2015	cumul 2016	évolution (%)
<b>total</b>	<b>596</b>	<b>616</b>	<b>3.4</b>	<b>9 141</b>	<b>8 657</b>	<b>-5.3</b>
<b>UE à 27</b>	<b>591</b>	<b>615</b>	<b>4.1</b>	<b>9 113</b>	<b>8 644</b>	<b>-5.1</b>
Allemagne	256	320	25	2 992	4 051	35.4
Grèce	115	121	5.2	945	1 408	49
Espagne	103	99	-3.9	1 850	1 498	-19
Uebl	69	35	-49.3	1 300	888	-31.7
Danemark	25	19	-24	245	212	-13.5
Pays-Bas	6	17	183.3	249	263	5.6
Slovénie	5	2	-60	47	29	-38.3
Royaume-Uni	2	1	-50	588	209	-64.5
Roumanie	2	1	-50	102	60	-41.2
Italie	8	0	0	43	19	-55.8
<b>pays tiers</b>	<b>5</b>	<b>1</b>	<b>-80</b>	<b>28</b>	<b>13</b>	<b>-53.6</b>
Suisse	1	1	0	12	12	0

Source : Douanes

exportations



importations



Source : Douanes

Source : Douanes

Total des exportations (tonnes): yogourts aromatisés

libpays	décembre 2015	décembre 2016	évolution (%)	cumul 2015	cumul 2016	évolution (%)
<b>total</b>	<b>12 679</b>	<b>13 590</b>	<b>7.2</b>	<b>171 174</b>	<b>179 291</b>	<b>4.7</b>
<b>UE à 27</b>	<b>12 504</b>	<b>13 197</b>	<b>5.5</b>	<b>168 631</b>	<b>174 712</b>	<b>3.6</b>
Royaume-Uni	3 337	4 506	35	45 031	58 259	29.4
Espagne	4 834	4 135	-14.5	67 951	58 845	-13.4
Uebl	1 900	1 902	0.1	23 505	24 903	5.9
Portugal	632	803	27.1	9 072	8 250	-9.1
Irlande	510	643	26.1	6 526	6 997	7.2
Italie	671	471	-29.8	9 413	7 489	-20.4
Allemagne	382	451	18.1	4 005	6 309	57.5
Pays-Bas	166	171	3	2 253	2 372	5.3
<b>pays tiers</b>	<b>175</b>	<b>393</b>	<b>124.6</b>	<b>2 543</b>	<b>4 578</b>	<b>80</b>
États-Unis D'amérique	16	219	1268.8	16	2 433	15106.3
Suisse	72	89	23.6	1 679	1 064	-36.6

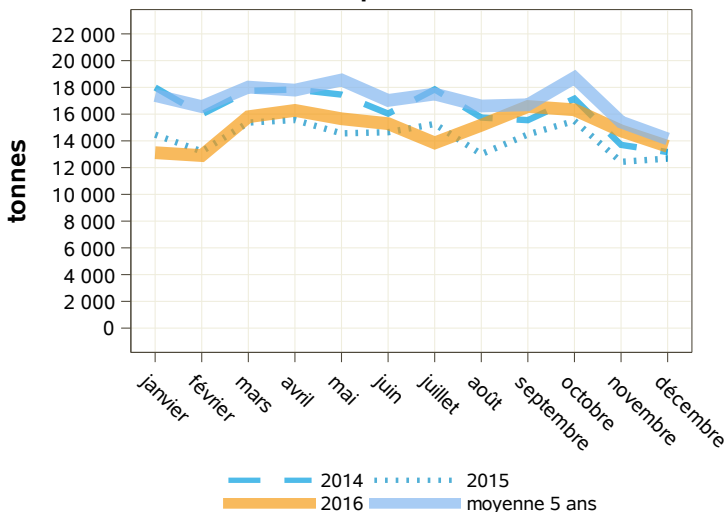
Source : Douanes

Total des importations (tonnes) : yogourts aromatisés

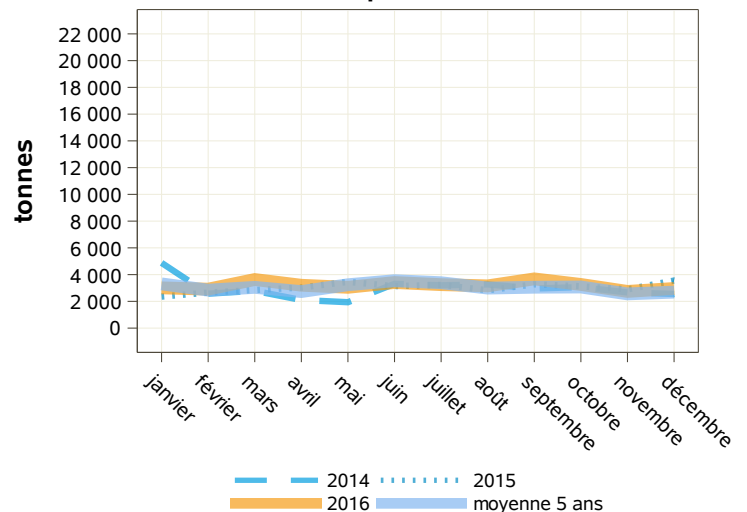
libpays	décembre 2015	décembre 2016	évolution (%)	cumul 2015	cumul 2016	évolution (%)
<b>total</b>	<b>3 553</b>	<b>2 963</b>	<b>-16.6</b>	<b>36 399</b>	<b>38 279</b>	<b>5.2</b>
<b>UE à 27</b>	<b>3 489</b>	<b>2 906</b>	<b>-16.7</b>	<b>35 385</b>	<b>37 417</b>	<b>5.7</b>
Allemagne	2 006	1 327	-33.8	25 852	23 540	-8.9
Espagne	400	916	129	4 105	8 199	99.7
Royaume-Uni	766	265	-65.4	1 014	706	-30.4
Uebl	192	230	19.8	2 551	2 878	12.8
Pologne	11	85	672.7	72	1 075	1393.1
Grèce	8	29	262.5	137	104	-24.1
Pays-Bas	27	21	-22.2	258	311	20.5
Suède	0	12	0	0	95	0
Italie	26	9	-65.4	116	172	48.3
Slovénie	0	7	0	0	150	0
Portugal	50	2	-96	548	124	-77.4
<b>pays tiers</b>	<b>64</b>	<b>57</b>	<b>-10.9</b>	<b>1 014</b>	<b>862</b>	<b>-15</b>
Suisse	64	57	-10.9	1 013	846	-16.5

Source : Douanes

exportations



importations



Source : Douanes

Source : Douanes

Total des exportations (tonnes): autres laits fermentés

libpays	décembre 2015	décembre 2016	évolution (%)	cumul 2015	cumul 2016	évolution (%)
<b>total</b>	<b>14 668</b>	<b>13 775</b>	<b>-6.1</b>	<b>197 595</b>	<b>188 674</b>	<b>-4.5</b>
<b>UE à 27</b>	<b>14 343</b>	<b>12 709</b>	<b>-11.4</b>	<b>191 282</b>	<b>180 589</b>	<b>-5.6</b>
Royaume-Uni	6 541	5 926	-9.4	90 458	80 596	-10.9
Espagne	1 476	1 645	11.4	19 368	19 883	2.7
Italie	1 882	1 606	-14.7	20 100	25 463	26.7
Uebl	1 958	1 484	-24.2	25 420	24 076	-5.3
Pays-Bas	1 243	1 071	-13.8	16 197	15 698	-3.1
Allemagne	562	377	-32.9	7 697	5 540	-28
Irlande	399	173	-56.6	5 740	3 729	-35
Portugal	163	168	3.1	3 269	2 496	-23.6
<b>pays tiers</b>	<b>325</b>	<b>1 066</b>	<b>228</b>	<b>6 313</b>	<b>8 085</b>	<b>28.1</b>
Thaïlande	121	342	182.6	687	1 276	85.7
Australie	24	168	600	312	432	38.5
Tadjikistan	49	0	0	245	1 232	402.9

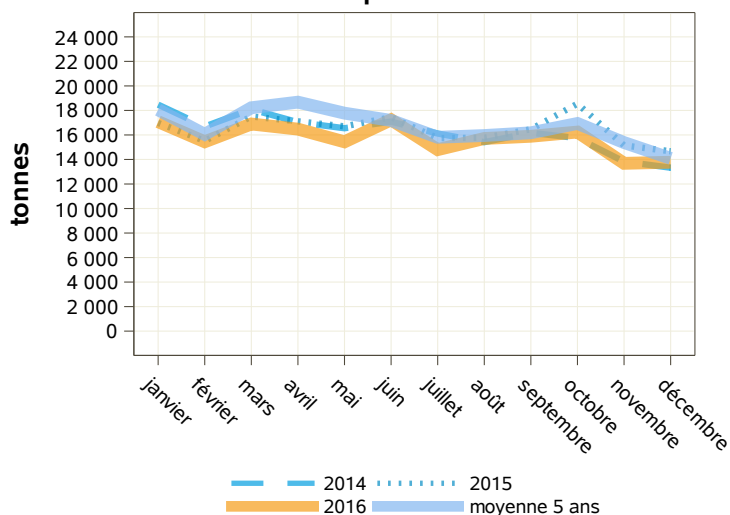
Source : Douanes

Total des importations (tonnes) : autres laits fermentés

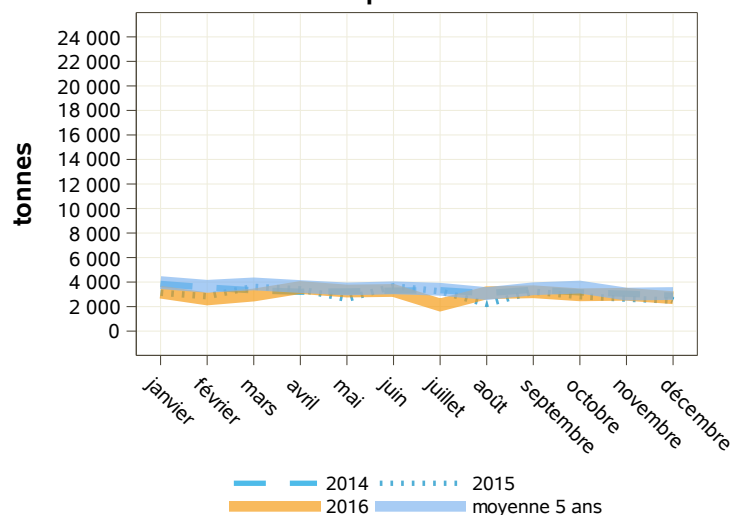
libpays	décembre 2015	décembre 2016	évolution (%)	cumul 2015	cumul 2016	évolution (%)
<b>total</b>	<b>2 495</b>	<b>2 726</b>	<b>9.3</b>	<b>35 945</b>	<b>36 050</b>	<b>0.3</b>
<b>UE à 27</b>	<b>2 495</b>	<b>2 725</b>	<b>9.2</b>	<b>35 945</b>	<b>36 026</b>	<b>0.2</b>
Uebl	1 701	1 634	-3.9	24 877	24 381	-2
Espagne	262	502	91.6	4 253	4 929	15.9
Allemagne	463	413	-10.8	5 609	5 517	-1.6
Pays-Bas	33	135	309.1	182	680	273.6
Portugal	16	22	37.5	159	203	27.7
Irlande	0	11	0	0	70	0
Pologne	0	7	0	14	21	50
Autriche	2	1	-50	7	18	157.1
Royaume-Uni	18	0	0	164	119	-27.4
Italie	0	0	0	53	75	41.5
<b>pays tiers</b>	<b>0</b>	<b>1</b>	<b>0</b>	<b>0</b>	<b>24</b>	<b>0</b>
Israël	0	1	0	0	20	0
Suisse	0	0	0	0	0	0

Source : Douanes

exportations



importations



Source : Douanes

Source : Douanes

Total des exportations (tonnes): aliments pour veaux

libpays	décembre 2015	décembre 2016	évolution (%)	cumul 2015	cumul 2016	évolution (%)
<b>total</b>	<b>6 709</b>	<b>5 773</b>	<b>-14</b>	<b>77 413</b>	<b>75 697</b>	<b>-2.2</b>
<b>UE à 27</b>	<b>5 799</b>	<b>4 663</b>	<b>-19.6</b>	<b>69 771</b>	<b>68 387</b>	<b>-2</b>
Italie	2 080	1 768	-15	24 558	22 855	-6.9
Espagne	1 561	1 298	-16.8	19 671	21 034	6.9
Uebl	469	405	-13.6	5 540	7 332	32.3
Royaume-Uni	532	255	-52.1	4 820	5 346	10.9
Allemagne	481	212	-55.9	5 739	2 970	-48.2
Grèce	190	203	6.8	1 381	1 773	28.4
Pays-Bas	47	201	327.7	2 978	1 644	-44.8
Irlande	153	67	-56.2	2 348	2 250	-4.2
<b>pays tiers</b>	<b>866</b>	<b>1 086</b>	<b>25.4</b>	<b>7 381</b>	<b>7 017</b>	<b>-4.9</b>
Maroc	235	294	25.1	1 129	1 346	19.2
Taiwan	84	148	76.2	646	590	-8.7
Turquie	174	111	-36.2	1 149	1 039	-9.6

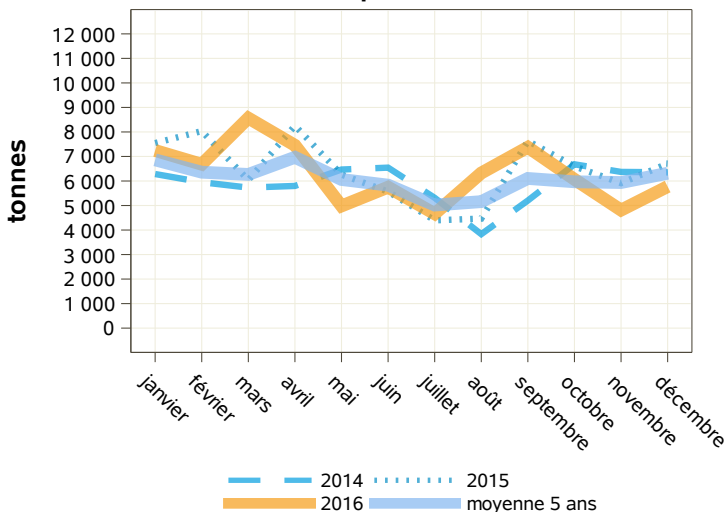
Source : Douanes

Total des importations (tonnes) : aliments pour veaux

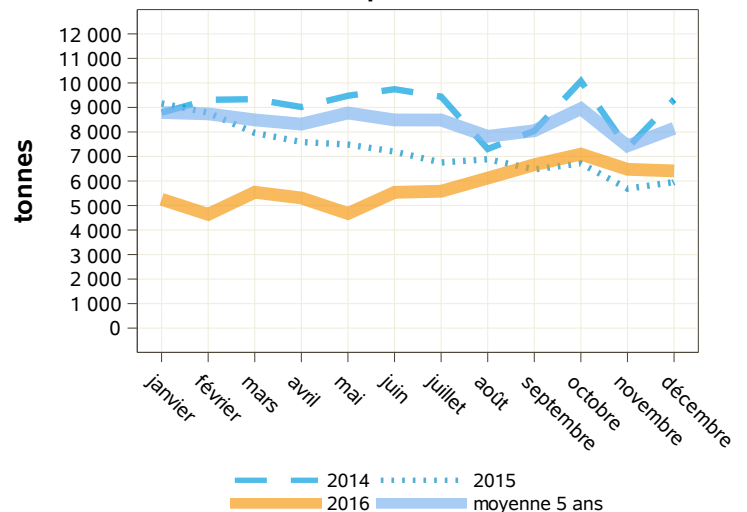
libpays	décembre 2015	décembre 2016	évolution (%)	cumul 2015	cumul 2016	évolution (%)
<b>total</b>	<b>5 956</b>	<b>6 411</b>	<b>7.6</b>	<b>86 657</b>	<b>69 297</b>	<b>-20</b>
<b>UE à 27</b>	<b>5 956</b>	<b>6 411</b>	<b>7.6</b>	<b>86 656</b>	<b>69 296</b>	<b>-20</b>
Pays-Bas	5 838	6 289	7.7	83 298	67 363	-19.1
Espagne	24	94	291.7	1 089	1 163	6.8
Allemagne	6	18	200	110	460	318.2
Uebl	76	8	-89.5	1 830	294	-83.9
République Tchèque	12	1	-91.7	32	1	-96.9
Italie	0	1	0	18	3	-83.3
Royaume-Uni	0	0	0	4	7	75
Portugal	0	0	0	0	5	0
<b>pays tiers</b>	<b>0</b>	<b>0</b>	<b>0</b>	<b>1</b>	<b>1</b>	<b>0</b>
Albanie	0	0	0	0	0	0
Chine	0	0	0	1	1	0

Source : Douanes

exportations



importations



Source : Douanes

Source : Douanes

Total des exportations (tonnes): préparations alimentaires

libpays	décembre 2015	décembre 2016	évolution (%)	cumul 2015	cumul 2016	évolution (%)
<b>total</b>	<b>36 795</b>	<b>37 990</b>	<b>3.2</b>	<b>442 044</b>	<b>453 543</b>	<b>2.6</b>
<b>UE à 27</b>	<b>16 588</b>	<b>17 408</b>	<b>4.9</b>	<b>227 166</b>	<b>233 693</b>	<b>2.9</b>
Espagne	2 991	3 586	19.9	37 583	41 558	10.6
Uebl	3 314	3 242	-2.2	43 209	42 109	-2.5
Royaume-Uni	3 494	3 159	-9.6	49 931	48 438	-3
Italie	1 444	1 929	33.6	22 450	25 014	11.4
Allemagne	1 986	1 888	-4.9	30 867	28 541	-7.5
Pays-Bas	1 301	1 314	1	15 220	15 282	0.4
Pologne	368	729	98.1	6 765	8 334	23.2
<b>pays tiers</b>	<b>20 148</b>	<b>20 548</b>	<b>2</b>	<b>214 274</b>	<b>219 379</b>	<b>2.4</b>
Chine	607	1 758	189.6	10 345	10 204	-1.4
Nigéria	678	1 728	154.9	6 865	6 765	-1.5
Émirats Arabes Unis	1 128	1 411	25.1	12 317	10 159	-17.5
Sénégal	789	1 005	27.4	5 159	9 641	86.9

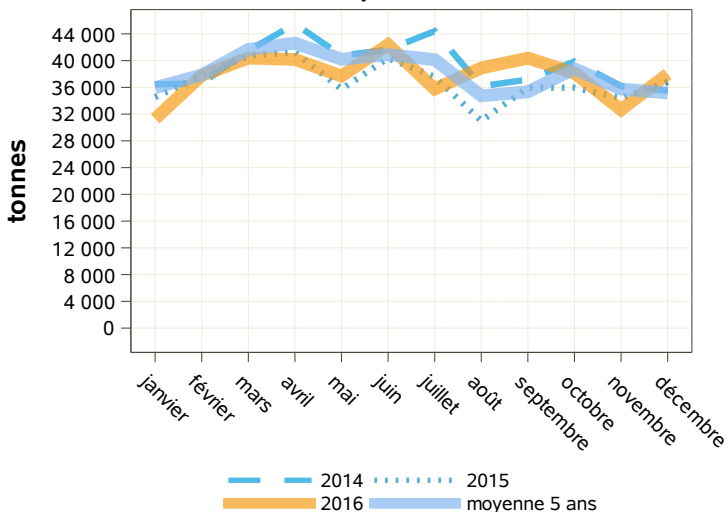
Source : Douanes

Total des importations (tonnes) : préparations alimentaires

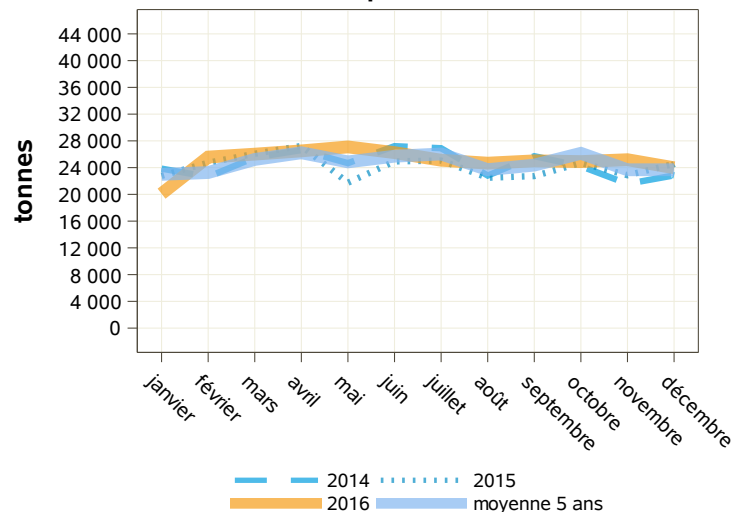
libpays	décembre 2015	décembre 2016	évolution (%)	cumul 2015	cumul 2016	évolution (%)
<b>total</b>	<b>24 549</b>	<b>23 975</b>	<b>-2.3</b>	<b>289 878</b>	<b>300 381</b>	<b>3.6</b>
<b>UE à 27</b>	<b>23 668</b>	<b>23 146</b>	<b>-2.2</b>	<b>279 444</b>	<b>290 646</b>	<b>4</b>
Uebl	8 296	8 608	3.8	100 581	107 301	6.7
Allemagne	4 597	4 845	5.4	62 410	66 146	6
Pays-Bas	4 580	4 355	-4.9	52 962	50 722	-4.2
Royaume-Uni	2 103	1 566	-25.5	14 995	13 333	-11.1
Espagne	2 051	1 524	-25.7	22 252	23 065	3.7
Italie	939	787	-16.2	11 258	10 865	-3.5
Danemark	206	347	68.4	2 245	2 643	17.7
Irlande	255	323	26.7	3 556	4 347	22.2
Pologne	192	316	64.6	2 843	4 936	73.6
<b>pays tiers</b>	<b>881</b>	<b>828</b>	<b>-6</b>	<b>10 380</b>	<b>9 730</b>	<b>-6.3</b>
Suisse	200	188	-6	3 204	2 296	-28.3

Source : Douanes

exportations



importations



Source : Douanes

Source : Douanes



Total des exportations (tonnes): autres, dont boissons à base de lait

libpays	décembre 2015	décembre 2016	évolution (%)	cumul 2015	cumul 2016	évolution (%)
<b>total</b>	<b>37 649</b>	<b>36 238</b>	<b>-3.7</b>	<b>416 990</b>	<b>443 312</b>	<b>6.3</b>
<b>UE à 27</b>	<b>13 980</b>	<b>13 499</b>	<b>-3.4</b>	<b>175 554</b>	<b>182 004</b>	<b>3.7</b>
Royaume-Uni	2 942	2 567	-12.7	36 062	38 572	7
Allemagne	2 356	2 162	-8.2	31 000	31 092	0.3
Uebl	1 635	1 876	14.7	21 157	22 440	6.1
Pays-Bas	1 919	1 828	-4.7	18 967	19 497	2.8
Espagne	1 641	1 500	-8.6	21 432	20 847	-2.7
Italie	1 172	1 231	5	18 366	19 693	7.2
<b>pays tiers</b>	<b>23 608</b>	<b>22 691</b>	<b>-3.9</b>	<b>240 718</b>	<b>260 777</b>	<b>8.3</b>
Algérie	2 542	2 429	-4.4	20 616	19 471	-5.6
Chine	1 705	1 717	0.7	23 810	22 348	-6.1
Nigéria	197	1 638	731.5	1 522	3 485	129
Gabon	605	758	25.3	8 030	6 925	-13.8
Arabie Saoudite	1 059	750	-29.2	12 283	12 061	-1.8
Yémen	772	100	-87	3 783	8 951	136.6

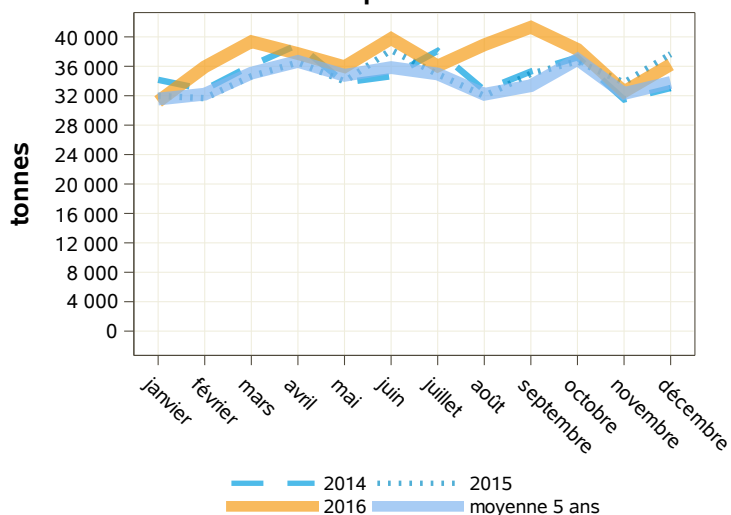
Source : Douanes

Total des importations (tonnes) : autres, dont boissons à base de lait

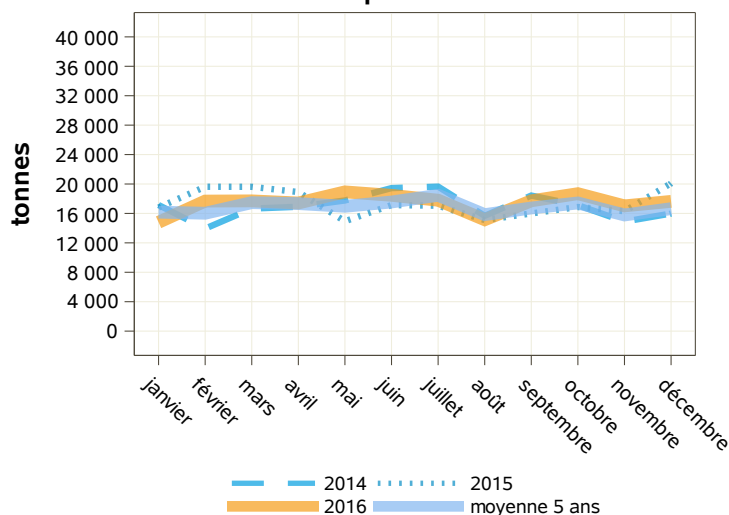
libpays	décembre 2015	décembre 2016	évolution (%)	cumul 2015	cumul 2016	évolution (%)
<b>total</b>	<b>20 100</b>	<b>17 636</b>	<b>-12.3</b>	<b>208 415</b>	<b>208 971</b>	<b>0.3</b>
<b>UE à 27</b>	<b>19 151</b>	<b>16 837</b>	<b>-12.1</b>	<b>197 122</b>	<b>200 191</b>	<b>1.6</b>
Allemagne	5 625	5 689	1.1	70 581	71 798	1.7
Pays-Bas	3 849	2 920	-24.1	27 701	29 993	8.3
Uebl	1 887	1 769	-6.3	25 576	23 410	-8.5
Italie	1 866	1 614	-13.5	17 831	17 829	0
Irlande	1 690	1 406	-16.8	17 049	16 432	-3.6
Royaume-Uni	1 762	1 117	-36.6	10 428	8 415	-19.3
Espagne	1 666	1 046	-37.2	17 336	17 308	-0.2
Danemark	187	436	133.2	1 766	2 975	68.5
Pologne	271	386	42.4	4 365	6 305	44.4
<b>pays tiers</b>	<b>949</b>	<b>797</b>	<b>-16</b>	<b>11 252</b>	<b>8 745</b>	<b>-22.3</b>
Suisse	422	209	-50.5	4 904	2 057	-58.1

Source : Douanes

exportations



importations



Source : Douanes

Source : Douanes

## Exportations de produits laitiers et produits à base de lait (tonnes)

produits	pays	décembre 2015	décembre 2016	évolution (%)	cumul 2015	cumul 2016	évolution (%)
laits liquides*	UE à 27	75 735	56 349	-25.6	881 092	828 141	-6
	pays tiers	7 147	6 926	-3.1	88 306	145 356	64.6
	total	82 886	63 283	-23.7	969 427	973 549	0.4
crèmes**	UE à 27	16 232	9 695	-40.3	186 224	116 486	-37.4
	pays tiers	4 906	5 902	20.3	64 144	73 602	14.7
	total	21 138	15 597	-26.2	250 377	190 093	-24.1
beurres	UE à 27	3 442	2 948	-14.4	47 430	39 938	-15.8
	pays tiers	2 510	2 661	6	28 720	32 046	11.6
	total	5 965	5 615	-5.9	76 220	72 044	-5.5
beurres anhydres	UE à 27	935	585	-37.4	18 645	14 544	-22
	pays tiers	305	296	-3	7 121	7 543	5.9
	total	1 240	881	-29	25 766	22 087	-14.3
laits écrémés en poudre	UE à 27	10 388	8 171	-21.3	123 592	90 038	-27.1
	pays tiers	17 122	11 488	-32.9	156 130	144 218	-7.6
	total	27 576	19 703	-28.6	280 075	234 433	-16.3
poudres grasses	UE à 27	4 174	3 452	-17.3	51 193	45 776	-10.6
	pays tiers	2 816	4 055	44	33 827	39 514	16.8
	total	7 014	7 507	7	85 068	85 312	0.3
fromages	UE à 27	53 991	51 501	-4.6	570 365	553 690	-2.9
	pays tiers	8 915	9 531	6.9	106 536	112 707	5.8
	total	62 928	61 063	-3	677 213	666 821	-1.5
laits concentrés	UE à 27	5 123	3 603	-29.7	81 033	71 324	-12
	pays tiers	130	187	43.8	1 928	1 617	-16.1
	total	5 253	3 790	-27.9	82 961	72 941	-12.1
lactosérum en poudre	UE à 27	14 660	12 931	-11.8	154 105	156 914	1.8
	pays tiers	16 568	14 459	-12.7	167 654	179 241	6.9
	total	31 228	27 414	-12.2	321 807	336 228	4.5
lactosérum liquide	UE à 27	2 073	433	-79.1	16 134	10 633	-34.1
	pays tiers	0	26	0	127	180	41.7
	total	2 073	462	-77.7	16 266	10 833	-33.4
composants naturels du lait	UE à 27	4 535	5 383	18.7	72 758	74 902	2.9
	pays tiers	928	632	-31.9	10 154	8 898	-12.4
	total	5 463	6 015	10.1	82 912	83 823	1.1
caséines et caséinates	UE à 27	1 535	1 241	-19.2	18 774	15 268	-18.7
	pays tiers	5 404	4 891	-9.5	24 267	58 677	141.8
	total	6 939	6 132	-11.6	43 044	73 945	71.8
yoghourts	UE à 27	16 408	16 138	-1.6	220 421	221 807	0.6
	pays tiers	343	593	72.9	4 693	6 938	47.8
	total	16 752	16 731	-0.1	225 121	228 753	1.6
autres laits fermentés	UE à 27	14 343	12 709	-11.4	191 282	180 589	-5.6
	pays tiers	325	1 066	228	6 313	8 085	28.1
	total	14 668	13 775	-6.1	197 595	188 674	-4.5
aliments pour veaux	UE à 27	5 799	4 663	-19.6	69 771	68 387	-2
	pays tiers	866	1 086	25.4	7 381	7 017	-4.9
	total	6 709	5 773	-14	77 413	75 697	-2.2
préparations alimentaires	UE à 27	16 588	17 408	4.9	227 166	233 693	2.9
	pays tiers	20 148	20 548	2	214 274	219 379	2.4
	total	36 795	37 990	3.2	442 044	453 543	2.6
autres, dont boissons à base de lait	UE à 27	13 980	13 499	-3.4	175 554	182 004	3.7
	pays tiers	23 608	22 691	-3.9	240 718	260 777	8.3
	total	37 649	36 238	-3.7	416 990	443 312	6.3

Source : Douanes

\*NB : laits liquides ne comprenant pas les laits et crèmes de lait 6%&lt; matières grasses &lt;10%

\*\*NB : y compris les laits et crèmes 6%&lt; matières grasses &lt;10%

## Importations de produits laitiers et produits à base de lait (tonnes)

produits	pays	décembre 2015	décembre 2016	évolution (%)	cumul 2015	cumul 2016	évolution (%)
laits liquides*	UE à 27	31 027	20 812	-32.9	399 453	292 844	-26.7
	pays tiers	1	1	0	16	15	-6.3
	total	31 028	20 813	-32.9	400 417	292 859	-26.9
crèmes**	UE à 27	11 857	15 931	34.4	135 067	151 416	12.1
	pays tiers	8	199	2387.5	224	1 270	467
	total	11 865	16 130	35.9	135 291	152 686	12.9
beurres	UE à 27	13 303	13 955	4.9	158 032	166 220	5.2
	pays tiers	91	313	244	1 548	1 997	29
	total	13 394	14 268	6.5	159 580	168 217	5.4
beurres anhydres	UE à 27	1 900	1 823	-4.1	22 207	23 480	5.7
	pays tiers	412	786	90.8	7 639	5 192	-32
	total	2 312	2 609	12.8	29 846	28 672	-3.9
laits écrémés en poudre	UE à 27	2 423	2 102	-13.2	27 864	32 853	17.9
	pays tiers	0	7	0	28	508	1714.3
	total	2 423	2 109	-13	27 892	33 361	19.6
poudres grasses	UE à 27	4 870	3 038	-37.6	37 881	35 022	-7.5
	pays tiers	0	37	0	100	170	70
	total	4 870	3 075	-36.9	37 981	35 192	-7.3
fromages	UE à 27	25 851	25 377	-1.8	321 707	317 610	-1.3
	pays tiers	496	535	7.9	4 692	5 986	27.6
	total	26 347	25 912	-1.7	326 399	323 596	-0.9
laits concentrés	UE à 27	7 630	4 171	-45.3	77 431	66 272	-14.4
	pays tiers	0	0	0	0	9	0
	total	7 630	4 171	-45.3	77 431	66 281	-14.4
lactosérum en poudre	UE à 27	5 907	7 173	21.4	63 902	69 462	8.7
	pays tiers	32	0	-100	41	514	1153.7
	total	5 939	7 173	20.8	63 943	69 976	9.4
lactosérum liquide	UE à 27	19 976	21 243	6.3	283 940	247 582	-12.8
	pays tiers	3 918	3 157	-19.4	47 910	43 029	-10.2
	total	23 894	24 400	2.1	331 850	290 611	-12.4
composants naturels du lait	UE à 27	2 986	5 221	74.8	24 232	53 967	122.7
	pays tiers	2	8	300	134	117	-12.7
	total	2 988	5 229	75	24 366	54 084	122
caséines et caséinates	UE à 27	310	379	22.3	4 551	5 014	10.2
	pays tiers	53	35	-34	886	989	11.6
	total	363	414	14	5 437	6 003	10.4
yoghourts	UE à 27	4 080	3 520	-13.7	44 494	46 064	3.5
	pays tiers	68	58	-14.7	1 038	871	-16.1
	total	4 148	3 578	-13.7	45 532	46 935	3.1
autres laits fermentés	UE à 27	2 495	2 725	9.2	35 945	36 026	0.2
	pays tiers	0	1	0	0	24	0
	total	2 495	2 726	9.3	35 945	36 050	0.3
aliments pour veaux	UE à 27	5 956	6 411	7.6	86 656	69 296	-20
	pays tiers	0	0	0	1	1	0
	total	5 956	6 411	7.6	86 657	69 297	-20
préparations alimentaires	UE à 27	23 668	23 146	-2.2	279 444	290 646	4
	pays tiers	881	828	-6	10 380	9 730	-6.3
	total	24 549	23 975	-2.3	289 878	300 381	3.6
autres, dont boissons à base de lait	UE à 27	19 151	16 837	-12.1	197 122	200 191	1.6
	pays tiers	949	797	-16	11 252	8 745	-22.3
	total	20 100	17 636	-12.3	208 415	208 971	0.3

Source : Douanes

\*NB : laits liquides ne comprenant pas les laits et crèmes de lait 6%&lt; matières grasses &lt;10%

\*\*NB : y compris les laits et crèmes 6%&lt; matières grasses &lt;10%

## Bilan en quantité (tonnes)

produits	importations exportations	décembre 2015	décembre 2016	évolution (%)	cumul 2015	cumul 2016	évolution (%)
laits liquides*	exportations	82 886	63 283	-23.7	969 427	973 549	0.4
	importations	31 028	20 813	-32.9	400 417	292 859	-26.9
	solde	51 858	42 470	-18.1	569 010	680 690	19.6
crèmes**	exportations	21 138	15 597	-26.2	250 377	190 093	-24.1
	importations	11 865	16 130	35.9	135 291	152 686	12.9
	solde	9 273	-533	-105.7	115 086	37 407	-67.5
beurres	exportations	5 965	5 615	-5.9	76 220	72 044	-5.5
	importations	13 394	14 268	6.5	159 580	168 217	5.4
	solde	-7429	-8653	16.5	-83360	-96173	15.4
beurres anhydres	exportations	1 240	881	-29	25 766	22 087	-14.3
	importations	2 312	2 609	12.8	29 846	28 672	-3.9
	solde	-1072	-1728	61.2	-4080	-6585	61.4
laits écrémés en poudre	exportations	27 576	19 703	-28.6	280 075	234 433	-16.3
	importations	2 423	2 109	-13	27 892	33 361	19.6
	solde	25 153	17 594	-30.1	252 183	201 072	-20.3
poudres grasses	exportations	7 014	7 507	7	85 068	85 312	0.3
	importations	4 870	3 075	-36.9	37 981	35 192	-7.3
	solde	2 144	4 432	106.7	47 087	50 120	6.4
fromages	exportations	62 928	61 063	-3	677 213	666 821	-1.5
	importations	26 347	25 912	-1.7	326 399	323 596	-0.9
	solde	36 581	35 151	-3.9	350 814	343 225	-2.2
laits concentrés	exportations	5 253	3 790	-27.9	82 961	72 941	-12.1
	importations	7 630	4 171	-45.3	77 431	66 281	-14.4
	solde	-2377	-381	-84	5 530	6 660	20.4
lactosérum en poudre	exportations	31 228	27 414	-12.2	321 807	336 228	4.5
	importations	5 939	7 173	20.8	63 943	69 976	9.4
	solde	25 289	20 241	-20	257 864	266 252	3.3
lactosérum liquide	exportations	2 073	462	-77.7	16 266	10 833	-33.4
	importations	23 894	24 400	2.1	331 850	290 611	-12.4
	solde	-21821	-23938	9.7	-315584	-279778	-11.3
composants naturels du lait	exportations	5 463	6 015	10.1	82 912	83 823	1.1
	importations	2 988	5 229	75	24 366	54 084	122
	solde	2 475	786	-68.2	58 546	29 739	-49.2
caséines et caséinates	exportations	6 939	6 132	-11.6	43 044	73 945	71.8
	importations	363	414	14	5 437	6 003	10.4
	solde	6 576	5 718	-13	37 607	67 942	80.7
yoghourts	exportations	16 752	16 731	-0.1	225 121	228 753	1.6
	importations	4 148	3 578	-13.7	45 532	46 935	3.1
	solde	12 604	13 153	4.4	179 589	181 818	1.2
autres laits fermentés	exportations	14 668	13 775	-6.1	197 595	188 674	-4.5
	importations	2 495	2 726	9.3	35 945	36 050	0.3
	solde	12 173	11 049	-9.2	161 650	152 624	-5.6
aliments pour veaux	exportations	6 709	5 773	-14	77 413	75 697	-2.2
	importations	5 956	6 411	7.6	86 657	69 297	-20
	solde	753	-638	-184.7	-9244	6 400	-169.2
préparations alimentaires	exportations	36 795	37 990	3.2	442 044	453 543	2.6
	importations	24 549	23 975	-2.3	289 878	300 381	3.6
	solde	12 246	14 015	14.4	152 166	153 162	0.7
autres, dont boissons à base de lait	exportations	37 649	36 238	-3.7	416 990	443 312	6.3
	importations	20 100	17 636	-12.3	208 415	208 971	0.3
	solde	17 549	18 602	6	208 575	234 341	12.4

Source : Douanes

\*NB : laits liquides ne comprenant pas les laits et crèmes de lait 6%&lt; matières grasses &lt;10%

\*\*NB : y compris les laits et crèmes 6%&lt; matières grasses &lt;10%

## Exportations de produits laitiers et produits à base de lait (1000 euros)

produits	pays	décembre 2015	décembre 2016	évolution (%)	cumul 2015	cumul 2016	évolution (%)
laits liquides*	UE à 27	27 628	22 984	-16.8	333 800	297 848	-10.8
	pays tiers	4 808	4 464	-7.2	57 196	89 692	56.8
	total	32 440	27 456	-15.4	391 032	387 600	-0.9
crèmes**	UE à 27	8 998	7 184	-20.2	106 880	79 844	-25.3
	pays tiers	10 812	13 282	22.8	143 672	164 726	14.7
	total	19 810	20 466	3.3	250 570	244 586	-2.4
beurres	UE à 27	12 702	12 646	-0.4	167 846	149 462	-11
	pays tiers	10 782	12 156	12.7	129 006	143 298	11.1
	total	23 528	24 830	5.5	297 102	293 000	-1.4
beurres anhydres	UE à 27	3 324	2 730	-17.9	67 636	51 820	-23.4
	pays tiers	1 316	1 676	27.4	31 748	32 162	1.3
	total	4 640	4 406	-5	99 384	83 982	-15.5
laits écrémés en poudre	UE à 27	18 268	16 132	-11.7	226 836	159 916	-29.5
	pays tiers	32 688	24 036	-26.5	323 900	269 938	-16.7
	total	51 074	40 258	-21.2	551 378	430 200	-22
poudres grasses	UE à 27	12 044	9 636	-20	152 876	125 886	-17.7
	pays tiers	7 948	12 402	56	106 836	109 318	2.3
	total	20 044	22 038	9.9	259 816	235 252	-9.5
fromages	UE à 27	231 108	226 306	-2.1	2 331 286	2 270 980	-2.6
	pays tiers	55 042	56 298	2.3	652 654	665 818	2
	total	286 250	282 702	-1.2	2 984 980	2 938 184	-1.6
laits concentrés	UE à 27	3 714	3 580	-3.6	59 624	53 872	-9.6
	pays tiers	348	782	124.7	4 580	4 788	4.5
	total	4 062	4 362	7.4	64 204	58 660	-8.6
lactosérum en poudre	UE à 27	12 890	11 310	-12.3	144 730	118 678	-18
	pays tiers	20 932	19 756	-5.6	242 282	210 000	-13.3
	total	33 822	31 100	-8	387 084	328 780	-15.1
lactosérum liquide	UE à 27	594	182	-69.4	3 424	4 020	17.4
	pays tiers	0	52	0	204	264	29.4
	total	594	234	-60.6	3 628	4 284	18.1
composants naturels du lait	UE à 27	5 918	5 762	-2.6	85 970	85 146	-1
	pays tiers	2 518	1 752	-30.4	22 342	20 796	-6.9
	total	8 436	7 514	-10.9	108 312	105 958	-2.2
caséines et caséinates	UE à 27	8 524	6 936	-18.6	112 938	78 582	-30.4
	pays tiers	8 446	7 128	-15.6	98 082	87 644	-10.6
	total	16 970	14 066	-17.1	211 042	166 232	-21.2
yoghourts	UE à 27	20 792	20 426	-1.8	274 740	281 820	2.6
	pays tiers	692	1 502	117.1	6 998	16 702	138.7
	total	21 486	21 930	2.1	281 762	298 552	6
autres laits fermentés	UE à 27	18 608	16 942	-9	248 970	232 440	-6.6
	pays tiers	612	2 130	248	12 588	13 716	9
	total	19 220	19 072	-0.8	261 558	246 156	-5.9
aliments pour veaux	UE à 27	7 290	6 896	-5.4	92 574	90 344	-2.4
	pays tiers	942	1 306	38.6	9 494	8 082	-14.9
	total	8 290	8 234	-0.7	102 394	98 750	-3.6
préparations alimentaires	UE à 27	48 440	51 756	6.8	655 070	673 610	2.8
	pays tiers	66 492	69 786	5	703 528	715 508	1.7
	total	115 060	121 660	5.7	1 360 472	1 390 768	2.2
autres, dont boissons à base de lait	UE à 27	50 636	51 188	1.1	610 718	651 406	6.7
	pays tiers	104 310	102 462	-1.8	1 071 562	1 117 164	4.3
	total	155 064	153 824	-0.8	1 684 896	1 770 548	5.1

Source : Douanes

\*NB : laits liquides ne comprenant pas les laits et crèmes de lait 6%&lt; matières grasses &lt;10%

\*\*NB : y compris les laits et crèmes 6%&lt; matières grasses &lt;10%

## Importations de produits laitiers et produits à base de lait (1000 euros)

produits	pays	décembre 2015	décembre 2016	évolution (%)	cumul 2015	cumul 2016	évolution (%)
laits liquides*	UE à 27	15 558	12 238	-21.3	201 382	153 164	-23.9
	pays tiers	2	2	0	10	26	160
	total	15 560	12 240	-21.3	201 874	153 190	-24.1
crèmes**	UE à 27	22 614	34 992	54.7	238 976	274 582	14.9
	pays tiers	48	632	1216.7	670	2 326	247.2
	total	22 662	35 624	57.2	239 646	276 908	15.5
beurres	UE à 27	40 394	51 418	27.3	484 378	501 810	3.6
	pays tiers	250	1 188	375.2	4 202	6 202	47.6
	total	40 644	52 606	29.4	488 580	508 012	4
beurres anhydres	UE à 27	7 198	8 664	20.4	84 912	91 114	7.3
	pays tiers	1 240	3 454	178.5	23 054	16 666	-27.7
	total	8 438	12 118	43.6	107 966	107 780	-0.2
laits écrémés en poudre	UE à 27	4 238	4 206	-0.8	61 228	58 332	-4.7
	pays tiers	0	18	0	80	838	947.5
	total	4 238	4 224	-0.3	61 308	59 170	-3.5
poudres grasses	UE à 27	10 252	7 374	-28.1	93 042	84 622	-9
	pays tiers	4	134	3250	632	758	19.9
	total	10 256	7 508	-26.8	93 674	85 380	-8.9
fromages	UE à 27	101 536	104 284	2.7	1 266 038	1 277 190	0.9
	pays tiers	5 482	5 666	3.4	48 254	51 260	6.2
	total	107 018	109 950	2.7	1 314 292	1 328 450	1.1
laits concentrés	UE à 27	10 228	7 222	-29.4	118 680	102 294	-13.8
	pays tiers	0	2	0	0	32	0
	total	10 228	7 224	-29.4	118 680	102 326	-13.8
lactosérum en poudre	UE à 27	6 116	10 110	65.3	81 228	82 086	1.1
	pays tiers	158	12	-92.4	256	1 840	618.8
	total	6 274	10 122	61.3	81 484	83 926	3
lactosérum liquide	UE à 27	1 898	4 120	117.1	42 198	34 002	-19.4
	pays tiers	542	678	25.1	9 056	5 564	-38.6
	total	2 440	4 798	96.6	51 254	39 566	-22.8
composants naturels du lait	UE à 27	2 140	2 118	-1	15 034	26 096	73.6
	pays tiers	2	4	100	136	90	-33.8
	total	2 142	2 122	-0.9	15 170	26 186	72.6
caséines et caséinates	UE à 27	1 958	1 834	-6.3	27 388	25 174	-8.1
	pays tiers	240	140	-41.7	4 832	4 432	-8.3
	total	2 198	1 974	-10.2	32 220	29 606	-8.1
yoghourts	UE à 27	4 544	4 226	-7	55 842	58 542	4.8
	pays tiers	164	146	-11	2 566	2 322	-9.5
	total	4 708	4 372	-7.1	58 408	60 864	4.2
autres laits fermentés	UE à 27	2 930	3 192	8.9	39 588	40 412	2.1
	pays tiers	0	2	0	0	108	0
	total	2 930	3 194	9	39 588	40 520	2.4
aliments pour veaux	UE à 27	5 824	6 974	19.7	86 190	72 868	-15.5
	pays tiers	0	0	0	6	2	-66.7
	total	5 824	6 974	19.7	86 196	72 870	-15.5
préparations alimentaires	UE à 27	48 252	51 968	7.7	623 026	674 860	8.3
	pays tiers	4 436	5 084	14.6	56 520	54 214	-4.1
	total	52 688	57 056	8.3	679 746	729 098	7.3
autres, dont boissons à base de lait	UE à 27	51 242	51 222	0	593 948	629 154	5.9
	pays tiers	5 346	4 784	-10.5	61 956	49 516	-20.1
	total	56 588	56 014	-1	656 072	678 796	3.5

Source : Douanes

\*NB : laits liquides ne comprenant pas les laits et crèmes de lait 6%&lt; matières grasses &lt;10%

\*\*NB : y compris les laits et crèmes 6%&lt; matières grasses &lt;10%

## Bilan en valeur (1000 euros)

produits	importations exportations	décembre 2015	décembre 2016	évolution (%)	cumul 2015	cumul 2016	évolution (%)
laits liquides*	exportations	32 440	27 456	-15.4	391 032	387 600	-0.9
	importations	15 560	12 240	-21.3	201 874	153 190	-24.1
	solde	16 880	15 216	-9.9	189 158	234 410	23.9
crèmes**	exportations	19 810	20 466	3.3	250 570	244 586	-2.4
	importations	22 662	35 624	57.2	239 646	276 908	15.5
	solde	-2852	-15158	431.5	10 924	-32322	-395.9
beurres	exportations	23 528	24 830	5.5	297 102	293 000	-1.4
	importations	40 644	52 606	29.4	488 580	508 012	4
	solde	-17116	-27776	62.3	-191478	-215012	12.3
beurres anhydres	exportations	4 640	4 406	-5	99 384	83 982	-15.5
	importations	8 438	12 118	43.6	107 966	107 780	-0.2
	solde	-3798	-7712	103.1	-8582	-23798	177.3
laits écrémés en poudre	exportations	51 074	40 258	-21.2	551 378	430 200	-22
	importations	4 238	4 224	-0.3	61 308	59 170	-3.5
	solde	46 836	36 034	-23.1	490 070	371 030	-24.3
poudres grasses	exportations	20 044	22 038	9.9	259 816	235 252	-9.5
	importations	10 256	7 508	-26.8	93 674	85 380	-8.9
	solde	9 788	14 530	48.4	166 142	149 872	-9.8
fromages	exportations	286 250	282 702	-1.2	2 984 980	2 938 184	-1.6
	importations	107 018	109 950	2.7	1 314 292	1 328 450	1.1
	solde	179 232	172 752	-3.6	1 670 688	1 609 734	-3.6
laits concentrés	exportations	4 062	4 362	7.4	64 204	58 660	-8.6
	importations	10 228	7 224	-29.4	118 680	102 326	-13.8
	solde	-6166	-2862	-53.6	-54476	-43666	-19.8
lactosérum en poudre	exportations	33 822	31 100	-8	387 084	328 780	-15.1
	importations	6 274	10 122	61.3	81 484	83 926	3
	solde	27 548	20 978	-23.8	305 600	244 854	-19.9
lactosérum liquide	exportations	594	234	-60.6	3 628	4 284	18.1
	importations	2 440	4 798	96.6	51 254	39 566	-22.8
	solde	-1846	-4564	147.2	-47626	-35282	-25.9
composants naturels du lait	exportations	8 436	7 514	-10.9	108 312	105 958	-2.2
	importations	2 142	2 122	-0.9	15 170	26 186	72.6
	solde	6 294	5 392	-14.3	93 142	79 772	-14.4
caséines et caséinates	exportations	16 970	14 066	-17.1	211 042	166 232	-21.2
	importations	2 198	1 974	-10.2	32 220	29 606	-8.1
	solde	14 772	12 092	-18.1	178 822	136 626	-23.6
yoghourts	exportations	21 486	21 930	2.1	281 762	298 552	6
	importations	4 708	4 372	-7.1	58 408	60 864	4.2
	solde	16 778	17 558	4.6	223 354	237 688	6.4
autres laits fermentés	exportations	19 220	19 072	-0.8	261 558	246 156	-5.9
	importations	2 930	3 194	9	39 588	40 520	2.4
	solde	16 290	15 878	-2.5	221 970	205 636	-7.4
aliments pour veaux	exportations	8 290	8 234	-0.7	102 394	98 750	-3.6
	importations	5 824	6 974	19.7	86 196	72 870	-15.5
	solde	2 466	1 260	-48.9	16 198	25 880	59.8
préparations alimentaires	exportations	115 060	121 660	5.7	1 360 472	1 390 768	2.2
	importations	52 688	57 056	8.3	679 746	729 098	7.3
	solde	62 372	64 604	3.6	680 726	661 670	-2.8
autres, dont boissons à base de lait	exportations	155 064	153 824	-0.8	1 684 896	1 770 548	5.1
	importations	56 588	56 014	-1	656 072	678 796	3.5
	solde	98 476	97 810	-0.7	1 028 824	1 091 752	6.1

Source : Douanes

\*NB : laits liquides ne comprenant pas les laits et crèmes de lait 6%&lt; matières grasses &lt;10%

\*\*NB : y compris les laits et crèmes 6%&lt; matières grasses &lt;10%

## Bilan en valeur sur l'ensemble des produits laitiers : cumul mensuel (milliers d'euros)

pays	exportations décembre 2015	importations décembre 2015	exportations décembre 2016	importations décembre 2016	solde 2015	solde 2016	évolution (%)
pays tiers	328 688	17 914	330 970	21 946	310 774	309 024	-0.6
UE à 27	491 478	336 922	472 596	366 162	154 556	106 434	-31.1
total	820 790	354 836	804 152	388 120	465 954	416 032	-10.7

Source : Douanes

## Bilan en valeur sur l'ensemble des produits laitiers : cumul annuel (milliers d'euros)

pays	exportations cumul 2015	importations cumul 2015	exportations cumul 2016	importations cumul 2016	solde cumul 2015	solde cumul 2016	évolution (%)
pays tiers	3 616 672	212 230	3 669 616	196 196	3 404 442	3 473 420	2
UE à 27	5 675 918	4 113 078	5 405 674	4 186 302	1 562 840	1 219 372	-22
total	9 299 614	4 326 158	9 081 492	4 382 648	4 973 456	4 698 844	-5.5

Source : Douanes

## Bilan en matières grasses sur l'ensemble des produits laitiers : cumul mensuel (tonnes)

pays	exportations décembre 2015	importations décembre 2015	exportations décembre 2016	importations décembre 2016	solde 2015	solde 2016	évolution (%)
pays tiers	14 986	974	15 588	1 551	14 012	14 037	0.2
UE à 27	29 622	32 154	25 371	32 115	-2532	-6744	166.4
total	44 647	33 129	40 987	33 666	11 518	7 321	-36.4

Source : Douanes

## Bilan en matières grasses sur l'ensemble des produits laitiers : cumul annuel (tonnes)

pays	exportations cumul 2015	importations cumul 2015	exportations cumul 2016	importations cumul 2016	solde cumul 2015	solde cumul 2016	évolution (%)
pays tiers	168 939	14 543	185 747	12 296	154 396	173 451	12.3
UE à 27	354 866	369 867	318 327	379 014	-15001	-60687	304.6
total	524 186	384 453	504 404	391 318	139 733	113 086	-19.1

Source : Douanes



## Bilan en matières protéiques sur l'ensemble des produits laitiers : cumul mensuel (tonnes)

pays	exportations décembre 2015	importations décembre 2015	exportations décembre 2016	importations décembre 2016	solde 2015	solde 2016	évolution (%)
pays tiers	23 736	917	21 188	800	22 819	20 388	-10.7
UE à 27	32 649	23 017	29 969	23 346	9 632	6 623	-31.2
total	56 448	23 935	51 201	24 147	32 513	27 054	-16.8

Source : Douanes

## Bilan en matières protéiques sur l'ensemble des produits laitiers : cumul annuel (tonnes)

pays	exportations cumul 2015	importations cumul 2015	exportations cumul 2016	importations cumul 2016	solde cumul 2015	solde cumul 2016	évolution (%)
pays tiers	217 653	11 114	251 068	10 419	206 539	240 649	16.5
UE à 27	393 508	262 588	373 063	277 018	130 920	96 045	-26.6
total	611 661	273 747	624 548	287 450	337 914	337 098	-0.2

Source : Douanes

## Bilan MSU sur l'ensemble des produits laitiers : cumul mensuel (tonnes)

pays	exportations décembre 2015	importations décembre 2015	exportations décembre 2016	importations décembre 2016	solde 2015	solde 2016	évolution (%)
pays tiers	38 722	1 891	36 776	2 351	36 831	34 425	-6.5
UE à 27	62 271	55 171	55 340	55 461	7 100	-121	-101.7
total	101 095	57 064	92 188	57 813	44 031	34 375	-21.9

Source : Douanes

## Bilan MSU sur l'ensemble des produits laitiers : cumul annuel (tonnes)

pays	exportations cumul 2015	importations cumul 2015	exportations cumul 2016	importations cumul 2016	solde cumul 2015	solde cumul 2016	évolution (%)
pays tiers	386 592	25 657	436 815	22 715	360 935	414 100	14.7
UE à 27	748 374	632 455	691 390	656 032	115 919	35 358	-69.5
total	1 135 847	658 200	1 128 952	678 768	477 647	450 184	-5.7

Source : Douanes



