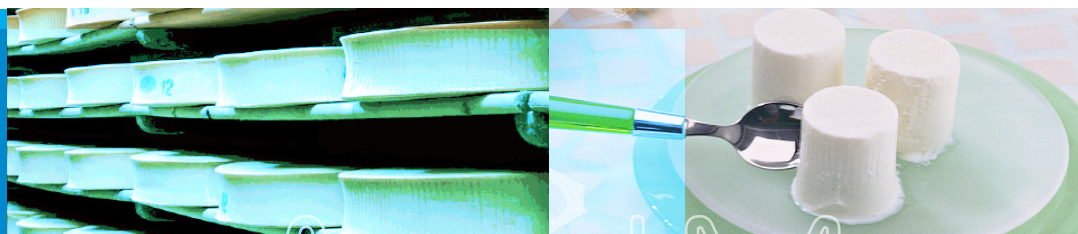


Conjoncture

> Échanges dans les filières laitières

> avril 2015



FranceAgrimer
Commerce extérieur

Données du mois février 2015

Exportations annuelles cumulées vers les pays tiers de 2014 et 2015 (en milliers de tonnes)

pays	année	lait et crème	lait concentré	poudre de lait écrémé	poudre grasse	total beurre	butteroil	total fromages	poudre de lactosérum	caséine et caséinate	lactose et sirop de lactose
Autr	2015	0.31	0	0.35	0.36	0.01	.	2.29	1.07	0.01	0.23
	2014	0.45	0.01	0.15	0.01	0.01	0.06	2.61	0.96	0	0.06
Belg	2015	5	0.78	23.4	3.96	2.15	2.05	1.48	1.76	0.04	0
	2014	4.19	0.92	13.37	10.05	2.16	1.9	0.92	2.36	0	0.11
Bulg	2015
	2014
Chyp	2015
	2014
R.Tch	2015	0.08	0	2.02	0.53	0.04	.	0.92	3.34	.	0.01
	2014	0.08	.	2.19	0.57	0.08	.	0.96	4.81	.	0.02
All	2015	38.85	13.5	25.07	2.6	1.1	0.04	14.55	12.44	3.88	13.91
	2014	35.95	16.91	19.77	1.63	1.89	0.05	16.63	9.78	3.85	15.51
Dan	2015	2.01	0.01	2.23	9.09	3.31	0.01	7.96	0	0	0
	2014	1.34	0.01	3.05	8.77	2.48	.	11.8	0	0	.
Est	2015	0	0	0.04	.	0.03	.	0.05	0.07	.	0.06
	2014	1.26	0	0.05	.	0.05	.	0.43	0.72	.	0
Esp	2015	5.66	0.56	0.04	0.49	0.13	0	3.66	2.38	0	0.04
	2014	5.93	0.39	0.07	0.07	0.08	.	3.06	2.02	0.02	0.03
Finl	2015	0	.	3.94	0.08	1.56	.	0.69	3.77	.	.
	2014	3.49	.	1.63	0.21	2.31	.	6.67	5.06	.	.
Fra	2015	22.41	0.37	30.51	4.94	4.86	1.1	16.14	25.37	3.11	1.17
	2014	23.8	0.09	26.94	6.39	5.62	1.13	15.73	27.21	2.44	2.8
R.uni	2015	1.57	0.25	2.22	5.77	0.52	.	3.73	0.63	0.04	0.16
	2014	1.4	0.29	2.1	4.66	0.18	0.03	2.2	1.03	0.02	0.21
Grèce	2015	0.01	0	0.05	0.01	0	0	1.18	0.04	0	0.04
	2014	0	0.01	0.01	0.01	.	0	1.08	0.06	0.02	0.03
Hongr	2015	0.22	.	.	.	0.08	.	1.54	0.28	0.02	0.01
	2014	0.69	0	0	.	0	.	1.62	0.03	0.05	0
Irl	2015	0.34	.	3.67	2.67	2.05	.	3.09	3.65	2.2	0.11
	2014	0.02	0	1.9	3.07	0.75	.	3.17	1.36	1.84	0.27
Italie	2015	5.34	0.02	0.2	0	0.05	0	13.37	0.38	0.02	1.59
	2014	3.52	0	0.22	0.01	0.02	0	13.29	0.87	0.03	1.03
Litu	2015	0.04	0.53	2.97	0	1.75	.	0.56	1.24	0.02	2
	2014	0.87	0.06	1.21	0.07	0.37	.	8.08	1.71	0.02	3.18
Lux	2015	0.1	0	.	0	0	.	0	.	.	.
	2014	0	0	0	0	0	.	0.01	0	.	.
Lett	2015	0	0	1.04	0.37	0.02	.	0.27	1.38	0.01	0.19
	2014	0.72	0	0.89	.	0.95	.	1.19	0.17	0.02	0
Malte	2015	0	0
	2014	.	0	0	.	.	.
P.Bas	2015	3.96	32.37	9.32	18.3	3.25	1.11	19.61	7.31	0.38	5.71
	2014	3.41	31.23	8.84	19.6	2.2	0.89	18.45	9.8	0.16	4.99
Pol	2015	4.87	0.02	6.7	1.49	0.39	0	7.08	15.74	1	0
	2014	2.17	0.62	10.86	2.09	0.94	0.53	12.51	13.84	0.99	0.02
Port	2015	5.26	0.15	1.02	0.09	0.19	.	0.43	1.33	0	0
	2014	6.37	0.07	0.01	0.2	0.19	.	0.77	0.15	0	0
Roum	2015	0.08	.	.	.	0	.	0.19	.	0	0
	2014	0.16	.	0	0	0	.	0.13	.	0	0
Suède	2015	0	0.02	2.84	7.62	0	.	0.15	.	0	0
	2014	0	0.02	2.46	8.15	0	.	0.21	0	0	0.01
Sloven	2015
	2014
Slovaq	2015	0.2	0	0.07	0.15	.	.	0.03	0.02	.	.
	2014	0.5	.	0.03	0.12	.	.	0.09	0.15	.	.
UE27	2015	96.34	48.57	117.68	58.52	21.48	4.31	98.98	82.19	10.73	25.25
	2014	96.32	50.63	95.74	65.68	20.26	4.59	121.6	82.08	9.46	28.28
Evol.	.	0.02	-4.07	22.92	-10.9	6.02	-6.1	-18.6	0.13	13.42	-10.71

Total des exportations (tonnes): laits liquides*

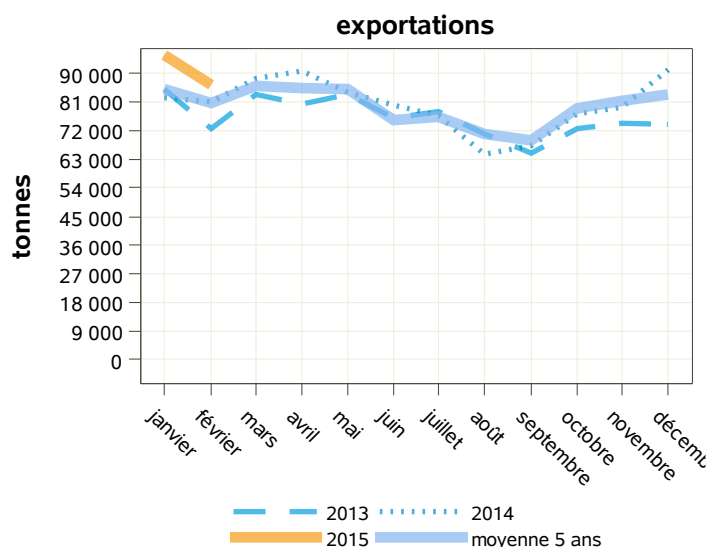
libpays	février 2014	février 2015	évolution (%)	cumul 2014	cumul 2015	évolution (%)
total	80 986	86 505	6.8	163 228	181 973	11.5
UE à 27	73 315	79 366	8.3	147 165	168 358	14.4
Italie	31 181	28 451	-8.8	64 314	63 110	-1.9
Espagne	19 603	16 901	-13.8	39 819	35 424	-11
Uebl	9 483	16 838	77.6	17 639	37 401	112
Allemagne	7 161	8 770	22.5	13 670	16 401	20
Portugal	4 268	5 198	21.8	8 722	9 552	9.5
Pays-Bas	720	2 204	206.1	888	4 606	418.7
Royaume-Uni	471	896	90.2	1 326	1 622	22.3
pays tiers	7 664	7 138	-6.9	16 049	13 606	-15.2
Suisse	2 031	2 267	11.6	4 301	4 682	8.9
Chine	1 991	1 383	-30.5	4 325	2 295	-46.9
Sénégal	393	367	-6.6	1 005	797	-20.7

Source : Douanes

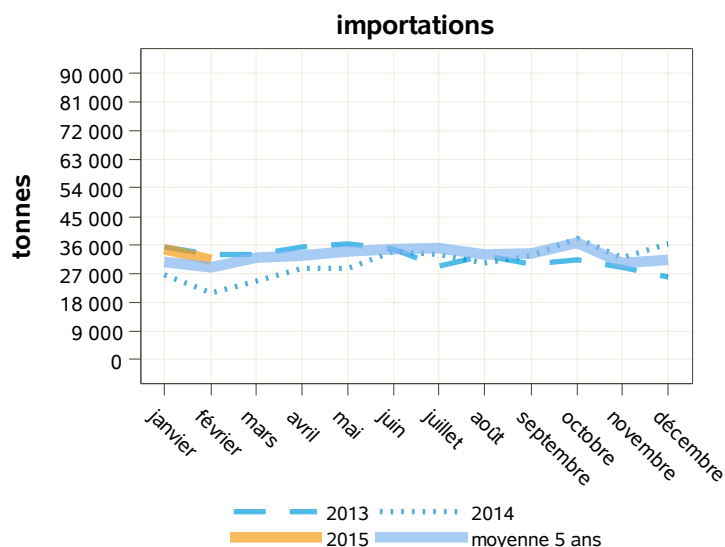
Total des importations (tonnes) : laits liquides*

libpays	février 2014	février 2015	évolution (%)	cumul 2014	cumul 2015	évolution (%)
total	21 038	31 413	49.3	47 869	66 263	38.4
UE à 27	21 038	31 413	49.3	47 868	66 262	38.4
Uebl	8 128	13 849	70.4	21 060	29 436	39.8
Allemagne	6 465	10 271	58.9	14 613	20 573	40.8
Espagne	2 737	3 029	10.7	4 270	7 153	67.5
Royaume-Uni	867	2 193	152.9	2 030	2 851	40.4
Pays-Bas	2 387	1 415	-40.7	5 193	4 599	-11.4
Suède	252	495	96.4	347	1 367	293.9
Grèce	64	95	48.4	100	195	95
Hongrie	0	25	0	0	25	0
Italie	9	23	155.6	21	31	47.6
Portugal	6	9	50	16	18	12.5
pays tiers	0	1	0	1	1	0

Source : Douanes



Source : Douanes



Source : Douanes

Total des exportations (tonnes): laits liquides* vrac

libpays	février 2014	février 2015	évolution (%)	cumul 2014	cumul 2015	évolution (%)
total	48 859	53 595	9.7	97 277	113 691	16.9
UE à 27	46 733	51 297	9.8	92 810	108 976	17.4
Uebl	8 090	15 148	87.2	14 747	31 543	113.9
Italie	17 827	14 413	-19.2	36 246	32 340	-10.8
Espagne	14 141	11 292	-20.1	28 405	24 521	-13.7
Allemagne	6 064	8 104	33.6	12 542	15 732	25.4
Pays-Bas	607	2 126	250.2	679	4 526	566.6
Royaume-Uni	0	187	0	26	259	896.2
Irlande	0	24	0	0	24	0
Grèce	4	0	0	164	27	-83.5
pays tiers	2 126	2 298	8.1	4 467	4 715	5.6
Suisse	2 030	2 266	11.6	4 300	4 681	8.9
Saint-Pierre Et Miquelon	0	23	0	0	23	0
Taiwan	0	9	0	0	9	0

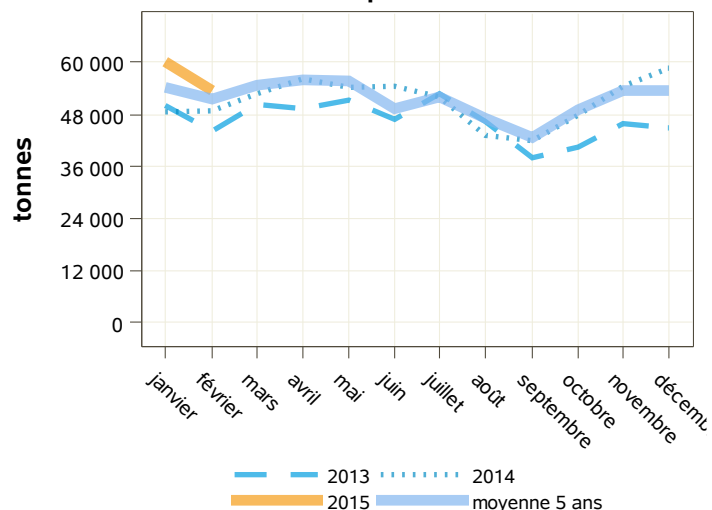
Source : Douanes

Total des importations (tonnes) : laits liquides* vrac

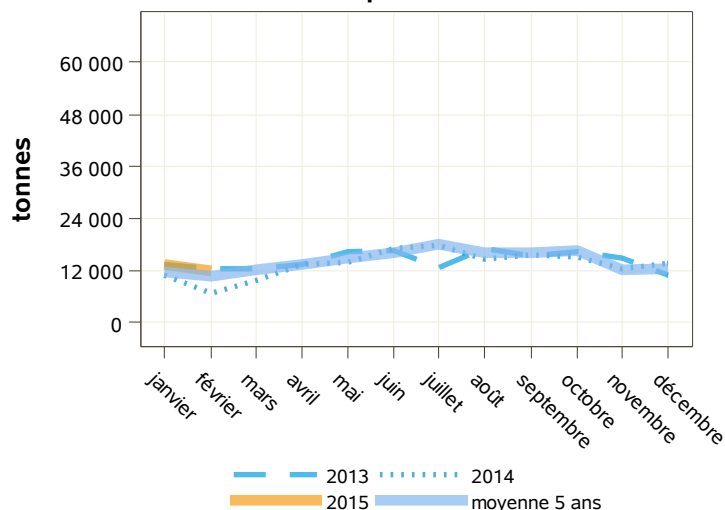
libpays	février 2014	février 2015	évolution (%)	cumul 2014	cumul 2015	évolution (%)
total	6 749	12 039	78.4	17 796	25 434	42.9
UE à 27	6 749	12 039	78.4	17 796	25 434	42.9
Uebl	166	5 331	3111.4	5 206	10 920	109.8
Espagne	2 730	2 275	-16.7	4 255	5 045	18.6
Royaume-Uni	844	2 192	159.7	2 005	2 849	42.1
Pays-Bas	2 328	1 405	-39.6	5 127	4 581	-10.6
Suède	252	495	96.4	347	1 367	293.9
Allemagne	241	215	-10.8	627	437	-30.3
Grèce	64	95	48.4	100	195	95
Hongrie	0	25	0	0	25	0
Danemark	120	3	-97.5	120	9	-92.5
Portugal	3	1	-66.7	6	5	-16.7
Pays Tiers	0	0	0	0	0	0

Source : Douanes

exportations



importations



Source : Douanes

Source : Douanes

Total des exportations (tonnes): laits liquides* conditionnés

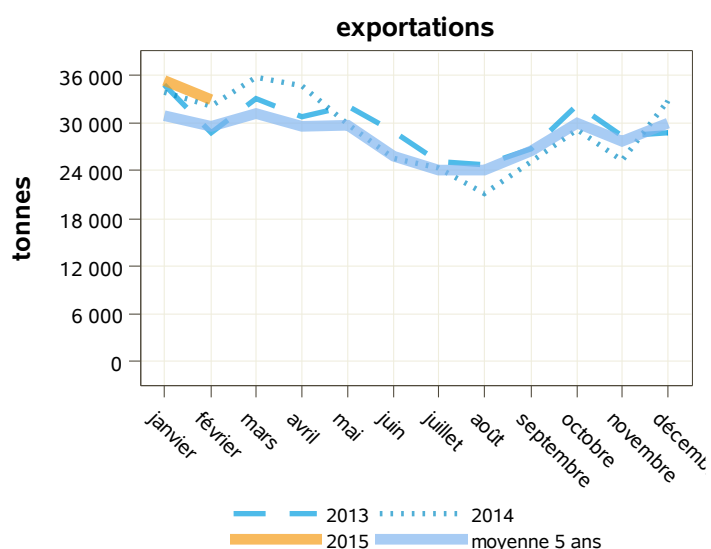
libpays	février 2014	février 2015	évolution (%)	cumul 2014	cumul 2015	évolution (%)
total	32 127	32 910	2.4	65 950	68 282	3.5
UE à 27	26 582	28 070	5.6	54 355	59 382	9.2
Italie	13 355	14 039	5.1	28 067	30 770	9.6
Espagne	5 462	5 609	2.7	11 414	10 903	-4.5
Portugal	4 268	5 198	21.8	8 722	9 552	9.5
Uebl	1 393	1 690	21.3	2 892	5 858	102.6
Royaume-Uni	470	708	50.6	1 299	1 363	4.9
Allemagne	1 097	666	-39.3	1 128	669	-40.7
pays tiers	5 538	4 840	-12.6	11 582	8 891	-23.2
Chine	1 917	1 383	-27.9	4 202	2 295	-45.4
Sénégal	393	367	-6.6	1 005	797	-20.7
Lybie	200	250	25	350	444	26.9
Gabon	421	210	-50.1	848	499	-41.2
Polynésie Française	249	138	-44.6	712	462	-35.1

Source : Douanes

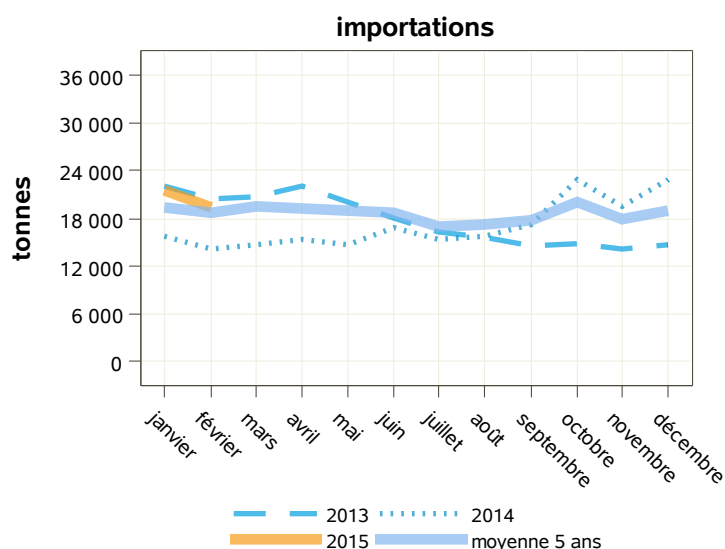
Total des importations (tonnes) : laits liquides* conditionnés

libpays	février 2014	février 2015	évolution (%)	cumul 2014	cumul 2015	évolution (%)
total	14 289	19 374	35.6	30 073	40 830	35.8
UE à 27	14 289	19 374	35.6	30 072	40 829	35.8
Allemagne	6 224	10 056	61.6	13 986	20 136	44
Uebl	7 962	8 518	7	15 854	18 516	16.8
Espagne	7	754	10671.4	15	2 108	13953.3
Italie	9	23	155.6	18	31	72.2
Pays-Bas	59	10	-83.1	66	18	-72.7
Portugal	3	8	166.7	9	13	44.4
Autriche	3	4	33.3	3	4	33.3
Royaume-Uni	23	1	-95.7	25	3	-88
République Tchèque	0	0	0	0	0	0
pays tiers	0	1	0	1	1	0
Suisse	0	1	0	0	1	0

Source : Douanes



Source : Douanes



Source : Douanes

Total des exportations (tonnes): crèmes*

libpays	février 2014	février 2015	évolution (%)	cumul 2014	cumul 2015	évolution (%)
total	19 820	20 347	2.7	40 650	43 413	6.8
UE à 27	15 975	15 669	-1.9	32 903	34 607	5.2
Allemagne	7 255	7 629	5.2	15 085	16 570	9.8
Uebl	4 467	4 867	9	8 886	9 826	10.6
Italie	1 613	1 615	0.1	3 173	5 101	60.8
Espagne	1 786	684	-61.7	3 695	1 610	-56.4
Pays-Bas	119	556	367.2	352	813	131
pays tiers	3 845	4 678	21.7	7 747	8 806	13.7
Chine	911	1 465	60.8	1 735	2 494	43.7
Taiwan	474	419	-11.6	923	824	-10.7
Hong-Kong	316	396	25.3	765	708	-7.5
Arabie Saoudite	158	301	90.5	375	566	50.9
Corée Du Sud	312	282	-9.6	541	630	16.5

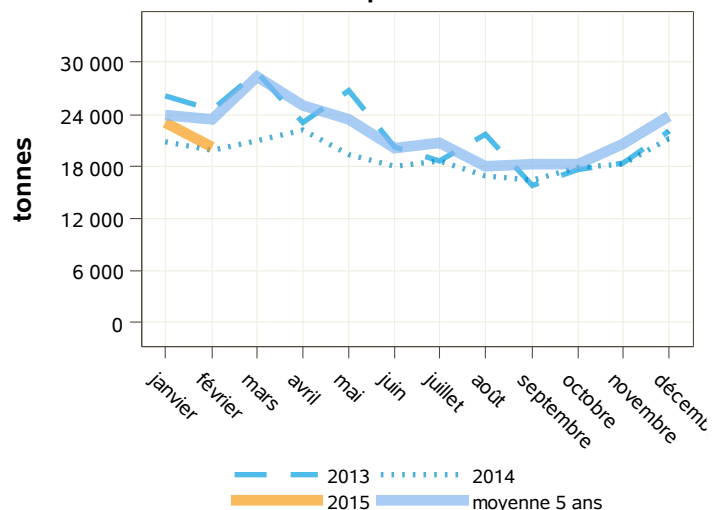
Source : Douanes

Total des importations (tonnes) : crèmes*

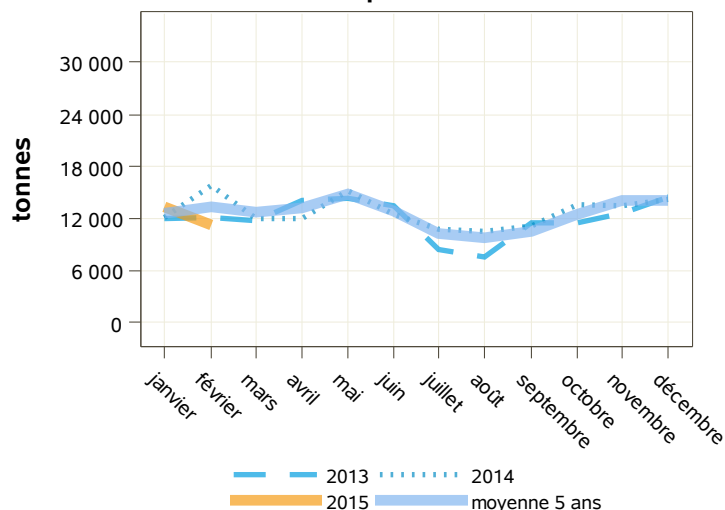
libpays	février 2014	février 2015	évolution (%)	cumul 2014	cumul 2015	évolution (%)
total	15 779	11 205	-29	27 984	24 541	-12.3
UE à 27	15 772	11 195	-29	27 970	24 482	-12.5
Uebl	9 521	5 681	-40.3	15 358	11 780	-23.3
Espagne	3 141	3 342	6.4	6 164	7 307	18.5
Allemagne	1 174	1 071	-8.8	2 773	2 456	-11.4
Pays-Bas	954	437	-54.2	1 560	1 086	-30.4
Italie	200	242	21	293	466	59
Royaume-Uni	501	187	-62.7	1 071	707	-34
Pologne	65	185	184.6	161	411	155.3
Portugal	118	42	-64.4	185	111	-40
Hongrie	0	10	0	0	10	0
Suède	29	0	0	329	148	-55
pays tiers	8	10	25	14	59	321.4
Suisse	8	10	25	14	59	321.4

Source : Douanes

exportations



importations



Source : Douanes

Source : Douanes

Total des exportations (tonnes): crèmes* vrac

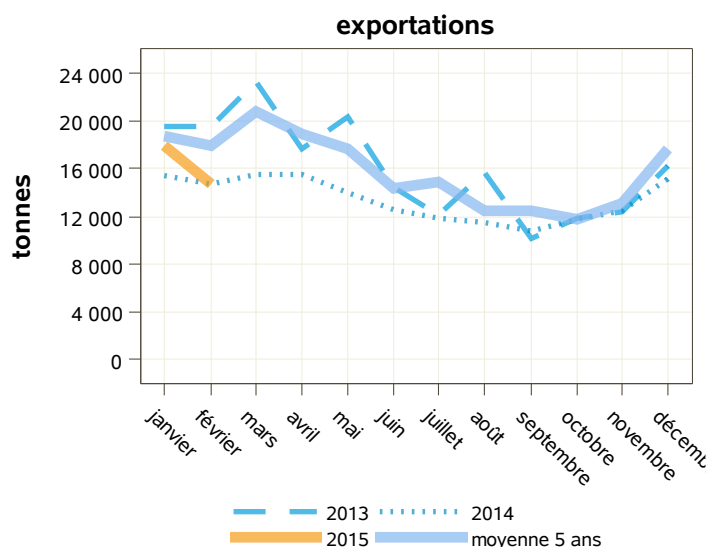
libpays	février 2014	février 2015	évolution (%)	cumul 2014	cumul 2015	évolution (%)
total	14 733	14 771	0.3	30 115	32 759	8.8
UE à 27	14 636	14 749	0.8	29 971	32 642	8.9
Allemagne	7 251	7 626	5.2	15 075	16 519	9.6
Uebl	4 098	4 554	11.1	8 192	9 102	11.1
Italie	1 554	1 466	-5.7	2 889	4 891	69.3
Pays-Bas	32	534	1568.8	190	768	304.2
Espagne	1 451	455	-68.6	3 004	1 124	-62.6
Suède	150	105	-30	326	216	-33.7
Royaume-Uni	68	4	-94.1	197	6	-97
Irlande	5	3	-40	11	8	-27.3
pays tiers	97	22	-77.3	144	117	-18.8
Burkina Faso	0	17	0	0	17	0
Côte D'ivoire	0	3	0	3	9	200
Émirats Arabes Unis	1	0	0	2	28	1300
Corée Du Sud	0	0	0	9	48	433.3

Source : Douanes

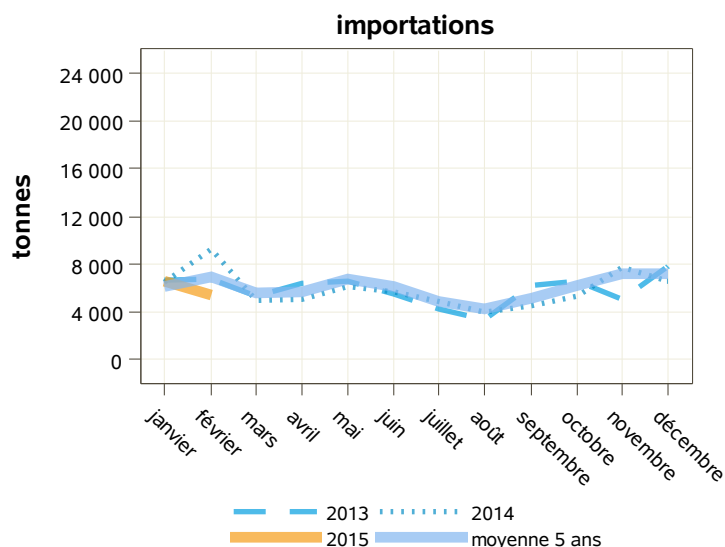
Total des importations (tonnes) : crèmes* vrac

libpays	février 2014	février 2015	évolution (%)	cumul 2014	cumul 2015	évolution (%)
total	9 255	5 407	-41.6	15 760	11 960	-24.1
UE à 27	9 254	5 406	-41.6	15 758	11 915	-24.4
Uebl	5 911	2 226	-62.3	8 536	4 705	-44.9
Espagne	2 036	2 114	3.8	4 035	4 404	9.1
Pays-Bas	477	400	-16.1	977	1 040	6.4
Italie	194	228	17.5	279	444	59.1
Allemagne	194	191	-1.5	520	337	-35.2
Royaume-Uni	256	187	-27	788	707	-10.3
Portugal	118	41	-65.3	183	110	-39.9
Hongrie	0	10	0	0	10	0
Pologne	40	10	-75	111	10	-91
Suède	29	0	0	329	148	-55
pays tiers	1	1	0	2	45	2150
Suisse	1	1	0	2	45	2150

Source : Douanes



Source : Douanes



Source : Douanes

Total des exportations (tonnes): crèmes* conditionnées

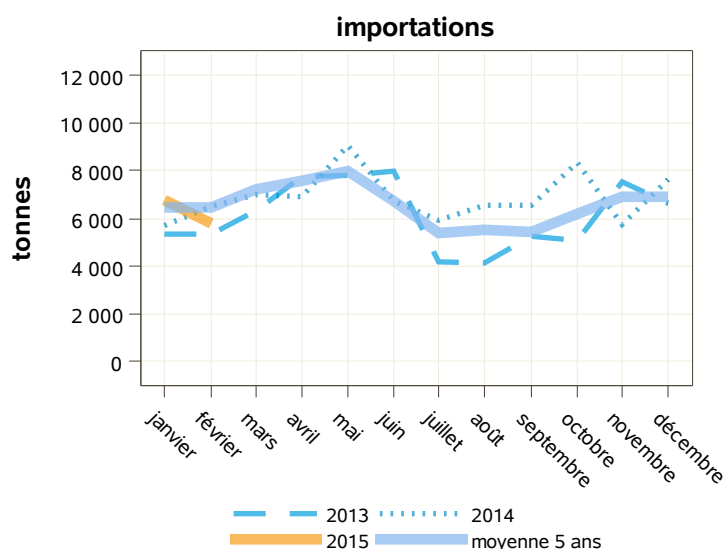
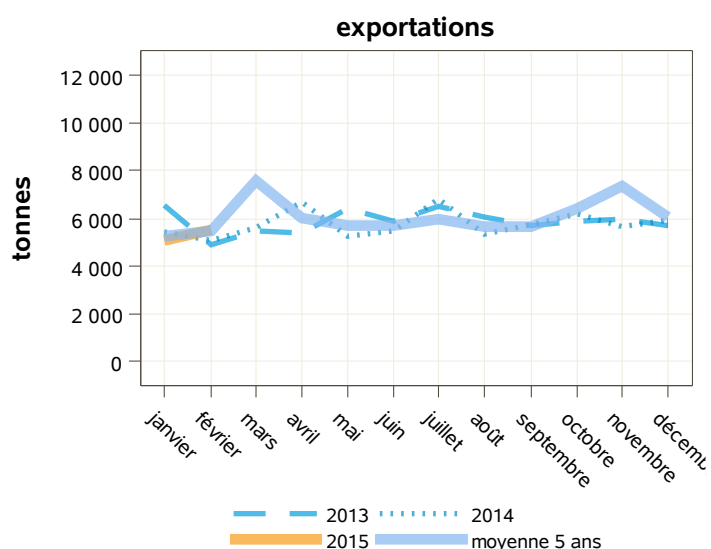
libpays	février 2014	février 2015	évolution (%)	cumul 2014	cumul 2015	évolution (%)
total	5 087	5 576	9.6	10 535	10 654	1.1
UE à 27	1 339	920	-31.3	2 931	1 965	-33
Uebl	370	313	-15.4	694	724	4.3
Espagne	336	229	-31.8	691	487	-29.5
Italie	59	149	152.5	284	209	-26.4
pays tiers	3 749	4 656	24.2	7 603	8 689	14.3
Chine	837	1 465	75	1 662	2 492	49.9
Taiwan	464	419	-9.7	903	824	-8.7
Hong-Kong	316	396	25.3	765	708	-7.5
Arabie Saoudite	158	301	90.5	375	566	50.9
Corée Du Sud	312	282	-9.6	532	582	9.4
Émirats Arabes Unis	331	256	-22.7	648	474	-26.9
Indonésie	148	183	23.6	423	430	1.7
Singapour	150	129	-14	252	281	11.5

Source : Douanes

Total des importations (tonnes) : crèmes* conditionnées

libpays	février 2014	février 2015	évolution (%)	cumul 2014	cumul 2015	évolution (%)
total	6 524	5 798	-11.1	12 224	12 580	2.9
UE à 27	6 518	5 789	-11.2	12 212	12 567	2.9
Uebl	3 610	3 455	-4.3	6 823	7 074	3.7
Espagne	1 105	1 228	11.1	2 129	2 903	36.4
Allemagne	980	880	-10.2	2 253	2 119	-5.9
Pologne	25	175	600	50	402	704
Pays-Bas	477	37	-92.2	583	46	-92.1
Italie	6	14	133.3	14	21	50
Royaume-Uni	245	0	-100	283	0	-100
Portugal	0	0	0	1	1	0
pays tiers	6	9	50	12	13	8.3
Suisse	6	9	50	12	13	8.3

Source : Douanes



Source : Douanes

Source : Douanes

Total des exportations (tonnes): beurres

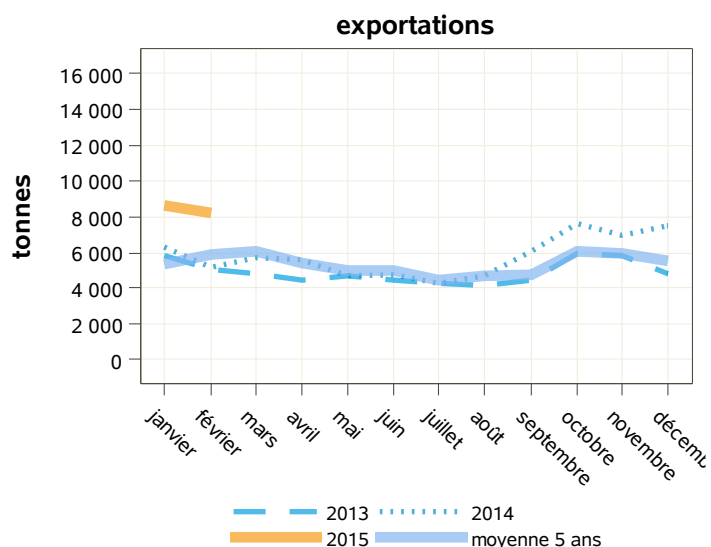
libpays	février 2014	février 2015	évolution (%)	cumul 2014	cumul 2015	évolution (%)
total	5 202	8 200	57.6	11 521	16 784	45.7
UE à 27	2 433	5 535	127.5	5 901	11 923	102.1
Pays-Bas	355	2 129	499.7	1 088	3 597	230.6
Uebl	421	1 172	178.4	1 076	3 728	246.5
Irlande	235	506	115.3	524	1 031	96.8
Royaume-Uni	550	487	-11.5	1 125	932	-17.2
Espagne	320	413	29.1	888	804	-9.5
Allemagne	109	302	177.1	238	799	235.7
Italie	123	164	33.3	295	383	29.8
pays tiers	2 767	2 664	-3.7	5 617	4 857	-13.5
Égypte	20	521	2505	35	719	1954.3
Singapour	146	209	43.2	334	346	3.6
Chine	180	180	0	349	382	9.5
Émirats Arabes Unis	111	171	54.1	237	235	-0.8

Source : Douanes

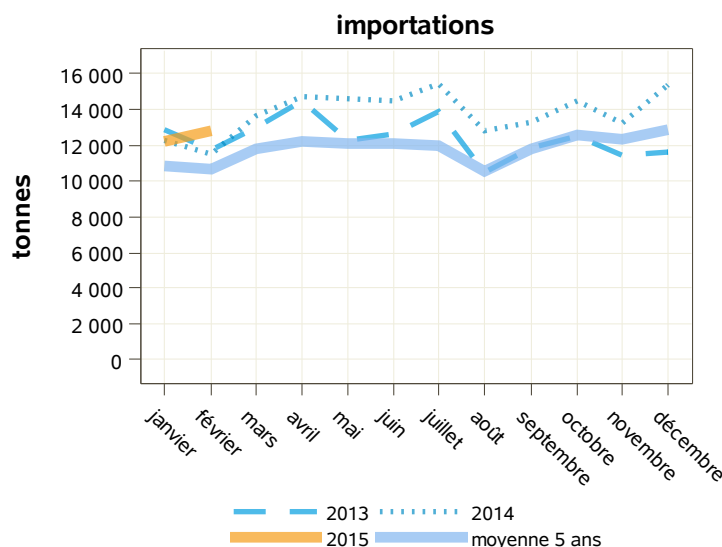
Total des importations (tonnes) : beurres

libpays	février 2014	février 2015	évolution (%)	cumul 2014	cumul 2015	évolution (%)
total	11 496	12 749	10.9	23 780	24 960	5
UE à 27	10 409	12 650	21.5	22 064	24 679	11.9
Pays-Bas	2 902	2 715	-6.4	6 596	5 880	-10.9
Uebl	2 247	2 709	20.6	5 263	5 763	9.5
Allemagne	2 716	2 088	-23.1	5 111	4 273	-16.4
Royaume-Uni	436	1 301	198.4	657	1 701	158.9
Irlande	733	1 285	75.3	1 694	2 427	43.3
Finlande	42	970	2209.5	42	2 047	4773.8
Espagne	176	486	176.1	349	671	92.3
Portugal	0	429	0	84	606	621.4
Pologne	459	421	-8.3	500	824	64.8
Danemark	676	180	-73.4	1 701	333	-80.4
pays tiers	1 087	99	-90.9	1 717	281	-83.6

Source : Douanes



Source : Douanes



Source : Douanes

Total des exportations (tonnes): beurres vrac

libpays	février 2014	février 2015	évolution (%)	cumul 2014	cumul 2015	évolution (%)
total	1 153	4 299	272.9	3 581	9 401	162.5
UE à 27	729	3 235	343.8	2 359	7 602	222.3
Pays-Bas	37	1 586	4186.5	547	2 672	388.5
Uebl	156	942	503.8	459	3 225	602.6
Espagne	79	188	138	357	368	3.1
Allemagne	76	144	89.5	174	563	223.6
République Tchèque	27	133	392.6	51	244	378.4
Italie	86	120	39.5	196	269	37.2
Royaume-Uni	146	75	-48.6	299	148	-50.5
pays tiers	424	1 064	150.9	1 222	1 800	47.3
Égypte	0	506	0	0	704	0
Singapour	122	149	22.1	275	266	-3.3
Émirats Arabes Unis	4	63	1475	38	84	121.1
Chine	46	44	-4.3	95	125	31.6

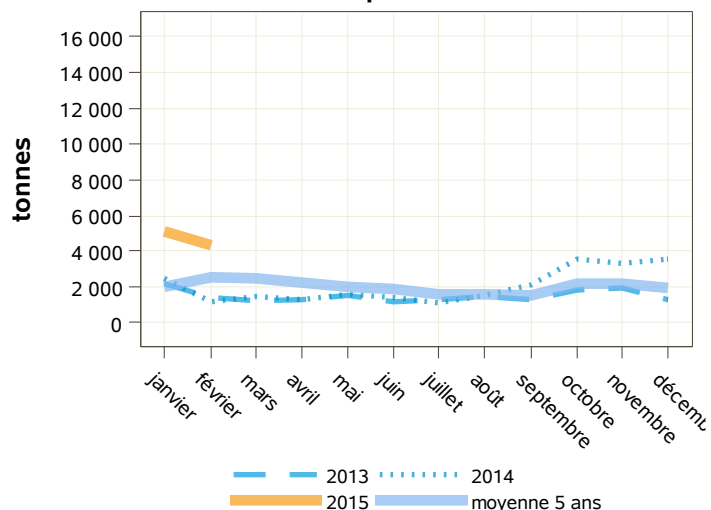
Source : Douanes

Total des importations (tonnes) : beurres vrac

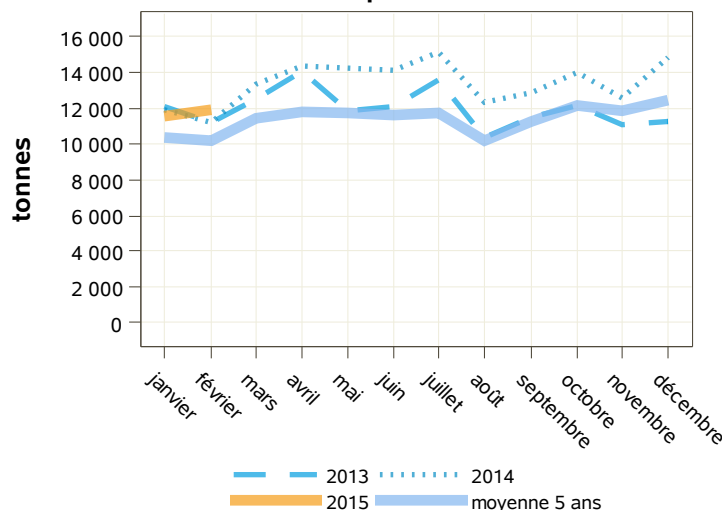
libpays	février 2014	février 2015	évolution (%)	cumul 2014	cumul 2015	évolution (%)
total	11 179	11 882	6.3	23 123	23 438	1.4
UE à 27	10 092	11 783	16.8	21 406	23 157	8.2
Pays-Bas	2 873	2 537	-11.7	6 555	5 610	-14.4
Uebl	2 061	2 504	21.5	4 881	5 181	6.1
Allemagne	2 635	1 953	-25.9	4 902	3 983	-18.7
Irlande	733	1 285	75.3	1 694	2 427	43.3
Royaume-Uni	434	984	126.7	653	1 382	111.6
Finlande	42	970	2209.5	42	2 047	4773.8
Espagne	176	479	172.2	349	651	86.5
Portugal	0	429	0	83	605	628.9
Pologne	459	399	-13.1	500	802	60.4
Danemark	676	180	-73.4	1 701	333	-80.4
pays tiers	1 087	99	-90.9	1 717	281	-83.6

Source : Douanes

exportations



importations



Source : Douanes

Source : Douanes

Total des exportations (tonnes): beurres conditionnés

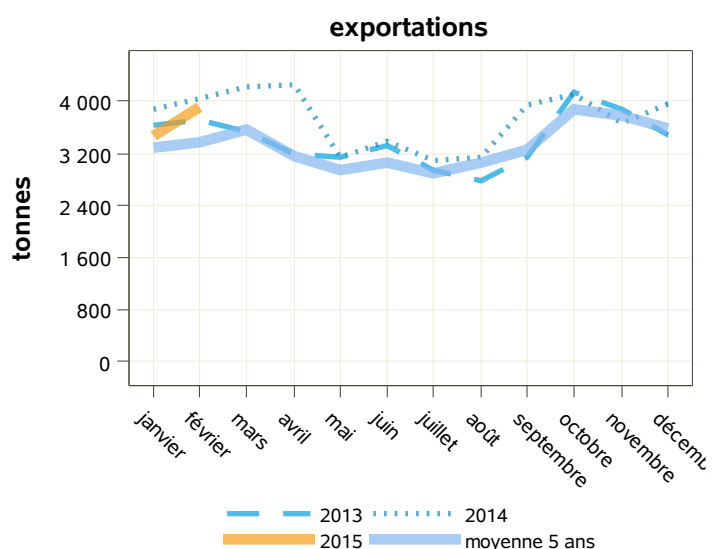
libpays	février 2014	février 2015	évolution (%)	cumul 2014	cumul 2015	évolution (%)
total	4 049	3 901	-3.7	7 940	7 383	-7
UE à 27	1 704	2 300	35	3 542	4 322	22
Pays-Bas	318	543	70.8	541	925	71
Irlande	235	506	115.3	524	1 010	92.7
Royaume-Uni	405	411	1.5	826	784	-5.1
Uebl	265	230	-13.2	617	503	-18.5
Espagne	241	226	-6.2	531	436	-17.9
Allemagne	32	158	393.8	64	235	267.2
pays tiers	2 343	1 600	-31.7	4 395	3 057	-30.4
Chine	134	136	1.5	254	256	0.8
Taiwan	104	113	8.7	160	219	36.9
Émirats Arabes Unis	107	108	0.9	199	151	-24.1
Azerbaïdjan	75	108	44	126	186	47.6

Source : Douanes

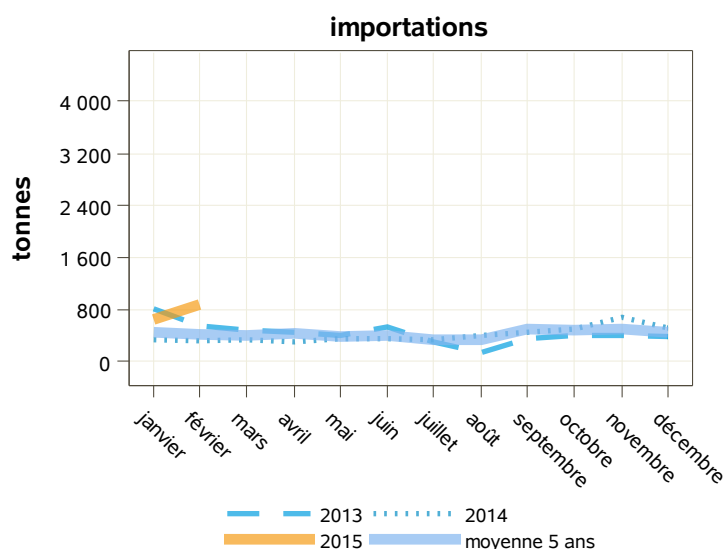
Total des importations (tonnes) : beurres conditionnés

libpays	février 2014	février 2015	évolution (%)	cumul 2014	cumul 2015	évolution (%)
total	317	867	173.5	658	1 521	131.2
UE à 27	317	867	173.5	658	1 521	131.2
Royaume-Uni	2	316	15700	4	319	7875
Uebl	186	204	9.7	383	581	51.7
Pays-Bas	29	178	513.8	41	270	558.5
Allemagne	82	135	64.6	209	290	38.8
Pologne	0	22	0	0	22	0
Espagne	0	7	0	1	20	1900
Italie	2	3	50	5	3	-40
Grèce	0	0	0	0	0	0
Portugal	0	0	0	1	1	0
Slovaquie	16	0	0	16	16	0
Pays Tiers	0	0	0	0	0	0

Source : Douanes



Source : Douanes



Source : Douanes

Total des exportations (tonnes): beurres anhydres

libpays	février 2014	février 2015	évolution (%)	cumul 2014	cumul 2015	évolution (%)
total	1 829	2 378	30	4 006	5 078	26.8
UE à 27	1 136	1 785	57.1	2 855	3 869	35.5
Italie	380	1 048	175.8	1 044	2 142	105.2
Uebl	319	206	-35.4	681	469	-31.1
Pays-Bas	224	181	-19.2	460	416	-9.6
Grèce	33	100	203	122	151	23.8
Allemagne	61	97	59	162	209	29
Pologne	48	70	45.8	70	245	250
Espagne	23	46	100	119	94	-21
Royaume-Uni	29	36	24.1	121	144	19
pays tiers	693	593	-14.4	1 151	1 209	5
Arabie Saoudite	363	231	-36.4	524	475	-9.4
Égypte	25	177	608	74	354	378.4
Jordanie	21	62	195.2	83	83	0

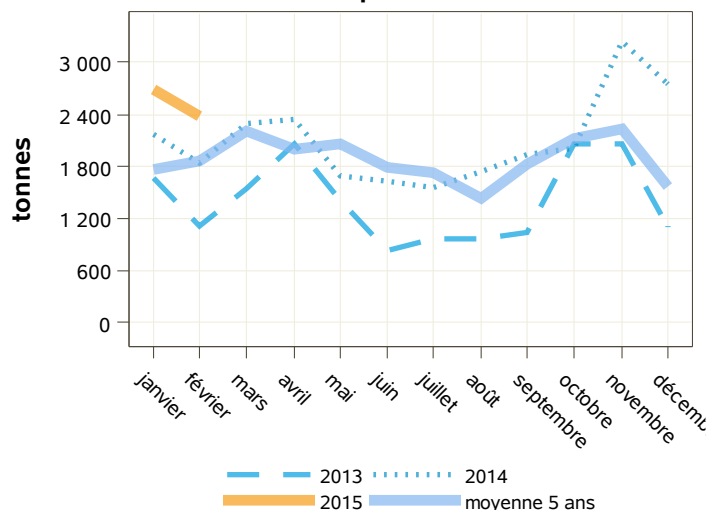
Source : Douanes

Total des importations (tonnes) : beurres anhydres

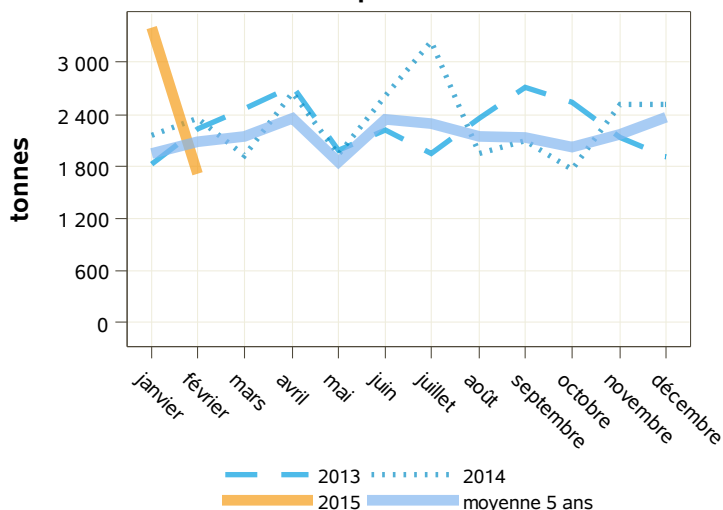
libpays	février 2014	février 2015	évolution (%)	cumul 2014	cumul 2015	évolution (%)
total	2 359	1 725	-26.9	4 517	5 126	13.5
UE à 27	1 679	1 618	-3.6	3 498	3 163	-9.6
Pays-Bas	608	815	34	1 282	1 516	18.3
Uebl	782	485	-38	1 759	962	-45.3
Allemagne	164	153	-6.7	299	320	7
Espagne	18	109	505.6	19	256	1247.4
Royaume-Uni	96	56	-41.7	112	109	-2.7
Italie	12	0	-100	25	0	-100
pays tiers	680	107	-84.3	1 019	1 963	92.6
Nouvelle-Zélande	520	107	-79.4	570	1 963	244.4

Source : Douanes

exportations



importations



Source : Douanes

Source : Douanes

Total des exportations (tonnes): laits écrémés en poudre

libpays	février 2014	février 2015	évolution (%)	cumul 2014	cumul 2015	évolution (%)
total	20 344	23 832	17.1	44 749	49 069	9.7
UE à 27	8 098	9 477	17	17 807	18 516	4
Uebl	1 801	2 587	43.6	3 580	5 032	40.6
Pays-Bas	2 655	2 258	-15	5 744	4 753	-17.3
Espagne	1 118	1 579	41.2	2 628	3 030	15.3
Italie	1 168	1 388	18.8	2 621	2 685	2.4
pays tiers	12 243	14 333	17.1	26 939	30 510	13.3
Algérie	2 143	2 746	28.1	6 676	6 768	1.4
Malaysia	914	1 273	39.3	1 546	1 498	-3.1
Égypte	817	1 241	51.9	1 707	3 104	81.8
Pakistan	72	1 086	1408.3	72	1 885	2518.1
Indonésie	2 892	949	-67.2	6 052	1 314	-78.3
Singapour	175	663	278.9	448	1 028	129.5
Mexique	0	600	0	0	2 225	0
Yémen	604	432	-28.5	868	2 358	171.7

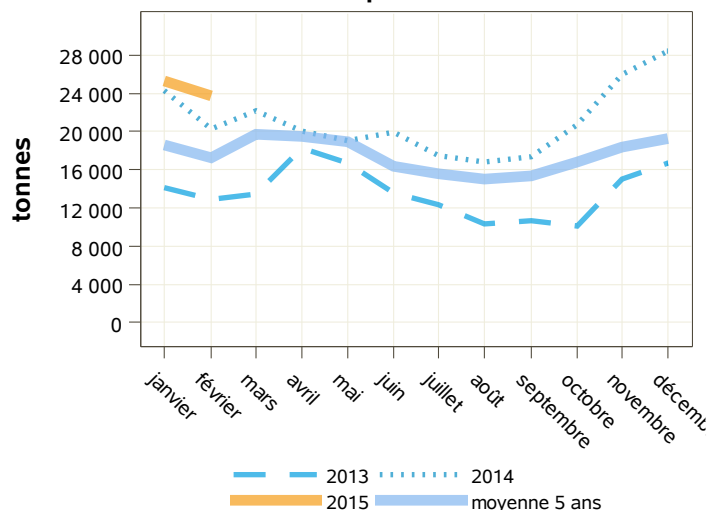
Source : Douanes

Total des importations (tonnes) : laits écrémés en poudre

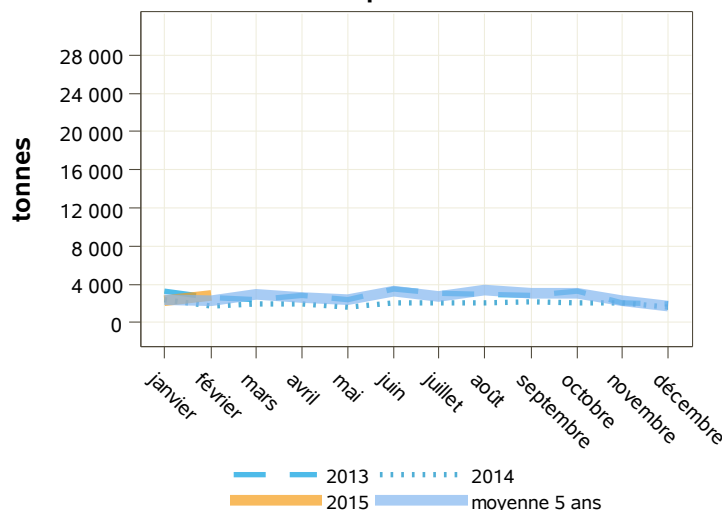
libpays	février 2014	février 2015	évolution (%)	cumul 2014	cumul 2015	évolution (%)
total	1 807	2 856	58.1	4 272	5 228	22.4
UE à 27	1 807	2 856	58.1	4 271	5 204	21.8
Uebl	784	1 152	46.9	2 017	2 098	4
Pays-Bas	435	788	81.1	965	1 338	38.7
Allemagne	349	652	86.8	826	1 299	57.3
Royaume-Uni	1	131	13000	3	132	4300
Pologne	22	69	213.6	66	138	109.1
Italie	187	53	-71.7	301	116	-61.5
Espagne	6	6	0	32	12	-62.5
Irlande	22	5	-77.3	33	66	100
Portugal	2	1	-50	5	2	-60
Autriche	0	0	0	0	4	0
pays tiers	0	0	0	1	24	2300
Iran	0	0	0	0	24	0
États-Unis D'amérique	0	0	0	0	0	0

Source : Douanes

exportations



importations



Source : Douanes

Source : Douanes

Total des exportations (tonnes): laits écrémés en poudre vrac

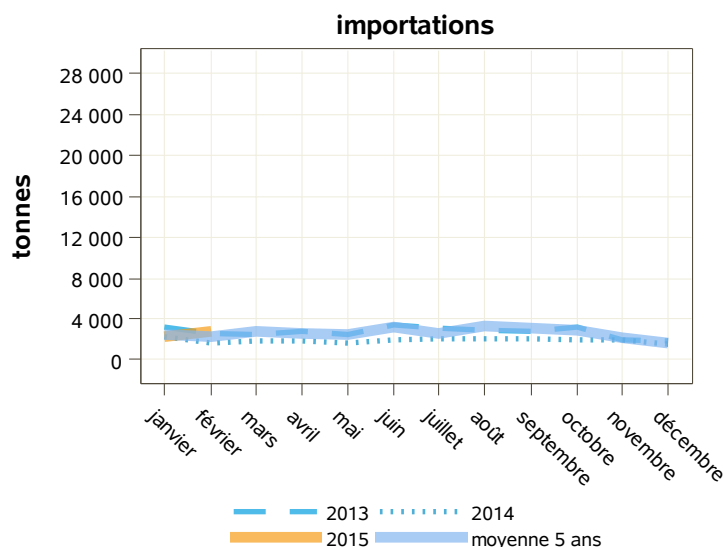
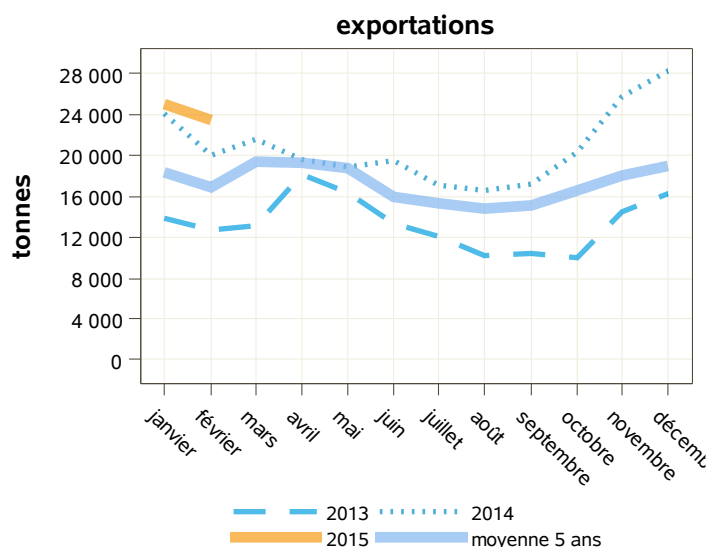
libpays	février 2014	février 2015	évolution (%)	cumul 2014	cumul 2015	évolution (%)
total	19 969	23 516	17.8	44 096	48 541	10.1
UE à 27	7 886	9 288	17.8	17 461	18 211	4.3
Uebl	1 792	2 581	44	3 565	5 020	40.8
Pays-Bas	2 653	2 257	-14.9	5 742	4 751	-17.3
Espagne	1 099	1 558	41.8	2 605	2 992	14.9
Italie	1 129	1 331	17.9	2 534	2 608	2.9
pays tiers	12 083	14 205	17.6	26 635	30 287	13.7
Algérie	2 143	2 746	28.1	6 665	6 768	1.5
Malaysia	914	1 271	39.1	1 546	1 496	-3.2
Égypte	817	1 241	51.9	1 707	3 104	81.8
Pakistan	72	1 086	1408.3	72	1 885	2518.1
Indonésie	2 892	949	-67.2	6 052	1 314	-78.3
Singapour	175	663	278.9	448	1 028	129.5
Mexique	0	600	0	0	2 225	0
Yémen	604	432	-28.5	868	2 358	171.7

Source : Douanes

Total des importations (tonnes) : laits écrémés en poudre vrac

libpays	février 2014	février 2015	évolution (%)	cumul 2014	cumul 2015	évolution (%)
total	1 703	2 769	62.6	4 029	5 006	24.2
UE à 27	1 703	2 769	62.6	4 028	4 982	23.7
Uebl	779	1 145	47	2 004	2 083	3.9
Pays-Bas	431	756	75.4	899	1 272	41.5
Allemagne	347	651	87.6	820	1 274	55.4
Royaume-Uni	1	129	12800	1	130	12900
Pologne	22	69	213.6	66	138	109.1
Italie	102	10	-90.2	152	11	-92.8
Irlande	22	5	-77.3	33	66	100
Espagne	0	2	0	26	4	-84.6
Portugal	1	1	0	4	2	-50
Autriche	0	0	0	0	4	0
pays tiers	0	0	0	1	24	2300
Iran	0	0	0	0	24	0

Source : Douanes



Source : Douanes

Source : Douanes

Total des exportations (tonnes): laits écrémés en poudre conditionnée

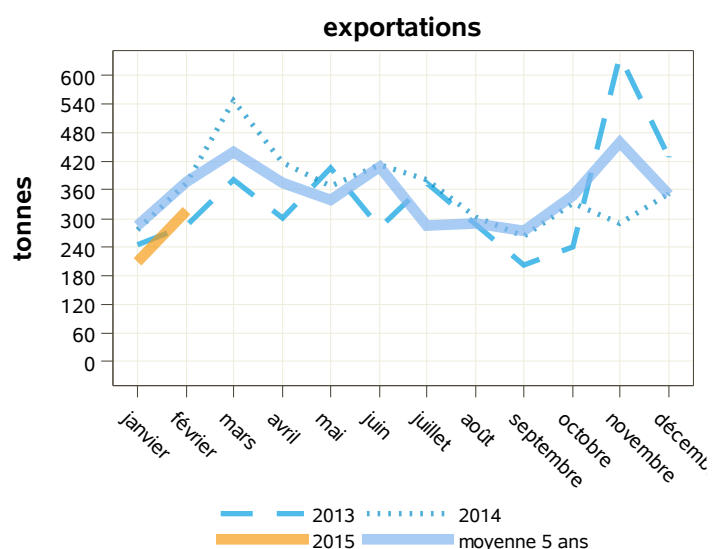
libpays	février 2014	février 2015	évolution (%)	cumul 2014	cumul 2015	évolution (%)
total	375	317	-15.5	653	528	-19.1
UE à 27	212	189	-10.8	346	305	-11.8
Italie	39	56	43.6	87	77	-11.5
Royaume-Uni	31	42	35.5	42	74	76.2
Allemagne	73	40	-45.2	123	52	-57.7
Espagne	20	21	5	23	38	65.2
Suède	25	13	-48	32	26	-18.8
pays tiers	160	128	-20	304	223	-26.6
Irak	0	42	0	25	57	128
Liban	26	27	3.8	26	40	53.8
Suisse	0	14	0	0	14	0
Émirats Arabes Unis	0	11	0	12	11	-8.3
Maurice	11	11	0	11	22	100
Cameroun	0	6	0	5	14	180
États-Unis D'amérique	20	0	0	36	20	-44.4

Source : Douanes

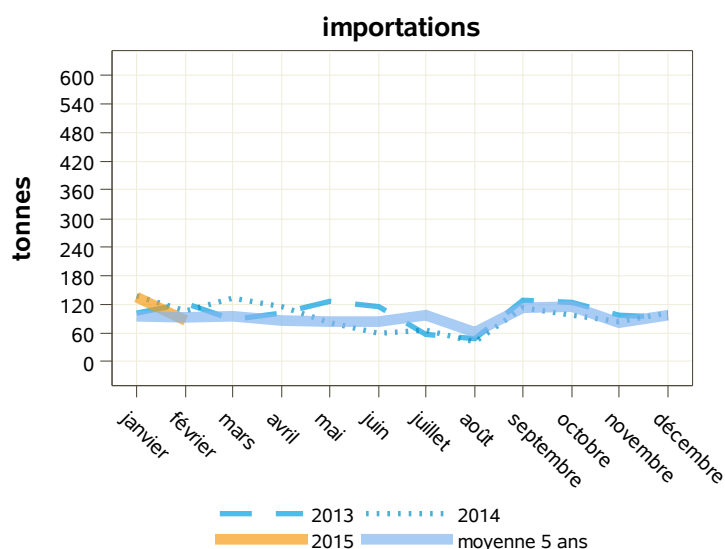
Total des importations (tonnes) : laits écrémés en poudre conditionnée

libpays	février 2014	février 2015	évolution (%)	cumul 2014	cumul 2015	évolution (%)
total	105	88	-16.2	243	222	-8.6
UE à 27	105	88	-16.2	243	222	-8.6
Italie	85	43	-49.4	150	105	-30
Pays-Bas	5	32	540	66	67	1.5
Uebl	6	6	0	12	15	25
Espagne	6	3	-50	6	8	33.3
Royaume-Uni	0	2	0	2	2	0
Allemagne	3	1	-66.7	7	25	257.1
Portugal	1	0	-100	1	0	-100
pays tiers	0	0	0	0	0	0
Suisse	0	0	0	0	0	0
États-Unis D'amérique	0	0	0	0	0	0

Source : Douanes



Source : Douanes



Source : Douanes

Total des exportations (tonnes): poudres grasses

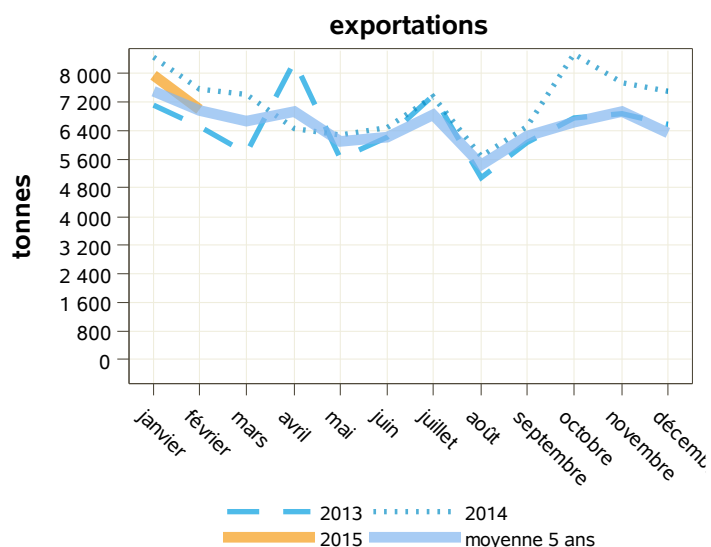
libpays	février 2014	février 2015	évolution (%)	cumul 2014	cumul 2015	évolution (%)
total	7 564	6 978	-7.7	16 033	14 933	-6.9
UE à 27	4 352	4 535	4.2	9 452	9 667	2.3
Uebl	1 398	1 826	30.6	2 863	3 614	26.2
Allemagne	928	957	3.1	1 795	2 373	32.2
Royaume-Uni	786	561	-28.6	1 987	1 148	-42.2
Italie	456	466	2.2	1 028	1 032	0.4
Espagne	219	350	59.8	665	637	-4.2
Pays-Bas	404	174	-56.9	708	434	-38.7
pays tiers	3 213	2 443	-24	6 582	5 266	-20
Algérie	2 121	1 533	-27.7	3 845	3 354	-12.8
Sénégal	156	260	66.7	603	534	-11.4
Irak	0	184	0	157	276	75.8
Chine	197	150	-23.9	287	323	12.5

Source : Douanes

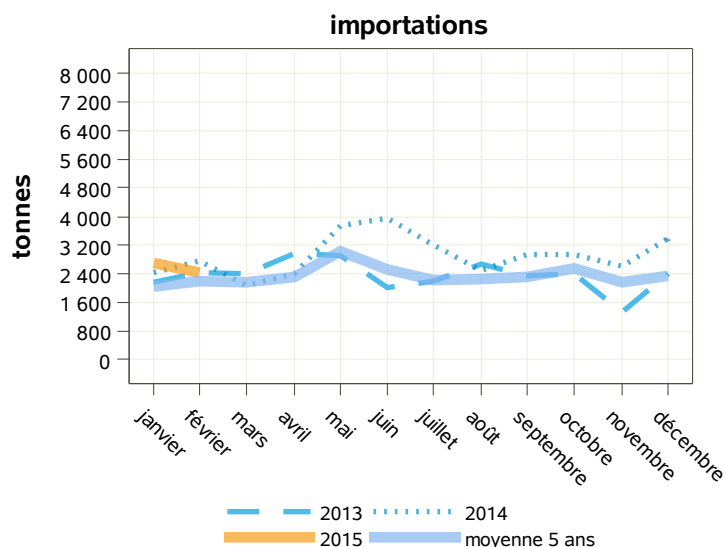
Total des importations (tonnes) : poudres grasses

libpays	février 2014	février 2015	évolution (%)	cumul 2014	cumul 2015	évolution (%)
total	2 753	2 454	-10.9	5 190	5 135	-1.1
UE à 27	2 753	2 454	-10.9	5 180	5 134	-0.9
Irlande	244	640	162.3	906	1 422	57
Pays-Bas	434	563	29.7	963	1 056	9.7
Uebl	305	507	66.2	840	911	8.5
Allemagne	1 345	446	-66.8	1 724	1 184	-31.3
Pologne	127	152	19.7	211	241	14.2
Espagne	149	63	-57.7	210	115	-45.2
Portugal	47	31	-34	73	46	-37
Italie	45	29	-35.6	101	78	-22.8
Danemark	24	24	0	109	71	-34.9
Royaume-Uni	33	0	-100	44	12	-72.7
pays tiers	0	0	0	10	0	-100
Suisse	0	0	0	0	0	0

Source : Douanes



Source : Douanes



Source : Douanes

Total des exportations (tonnes): poudres grasses vrac

libpays	février 2014	février 2015	évolution (%)	cumul 2014	cumul 2015	évolution (%)
total	1 108	1 166	5.2	2 433	2 405	-1.2
UE à 27	1 060	997	-5.9	2 169	2 079	-4.1
Allemagne	78	403	416.7	78	768	884.6
Royaume-Uni	644	358	-44.4	1 449	737	-49.1
Espagne	156	129	-17.3	326	288	-11.7
Italie	5	37	640	15	96	540
Uebl	61	24	-60.7	98	49	-50
Pologne	0	22	0	19	44	131.6
Pays-Bas	112	20	-82.1	179	92	-48.6
pays tiers	48	169	252.1	264	327	23.9
Sénégal	0	104	0	187	169	-9.6
Gabon	28	26	-7.1	28	26	-7.1
Afrique Du Sud	0	23	0	0	69	0
Bénin	0	0	0	0	26	0

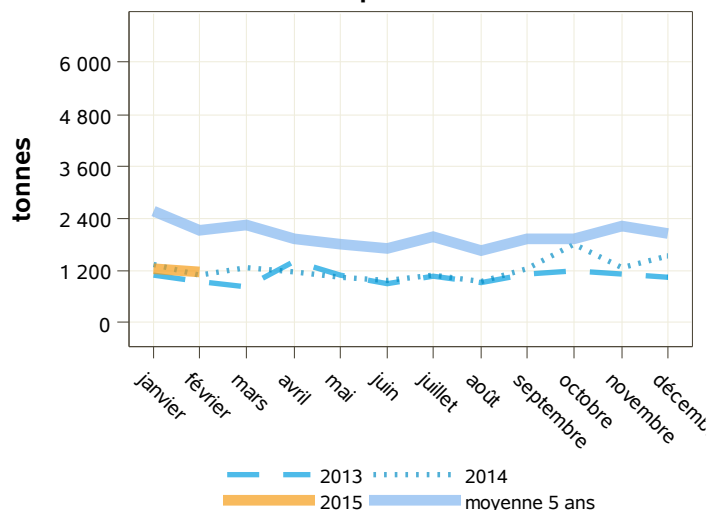
Source : Douanes

Total des importations (tonnes) : poudres grasses vrac

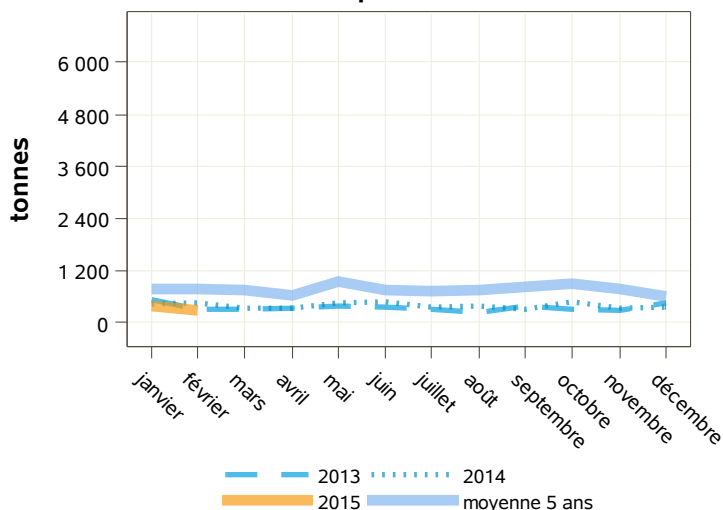
libpays	février 2014	février 2015	évolution (%)	cumul 2014	cumul 2015	évolution (%)
total	463	283	-38.9	887	683	-23
UE à 27	463	283	-38.9	887	683	-23
Pays-Bas	214	195	-8.9	501	437	-12.8
Allemagne	76	45	-40.8	144	131	-9
Danemark	24	24	0	48	71	47.9
Espagne	145	19	-86.9	176	19	-89.2
Pologne	0	1	0	0	24	0
Irlande	1	0	0	4	1	-75
pays tiers	0	0	0	0	0	0
Suisse	0	0	0	0	0	0

Source : Douanes

exportations



importations



Source : Douanes

Source : Douanes

Total des exportations (tonnes): poudres grasses conditionnées

libpays	février 2014	février 2015	évolution (%)	cumul 2014	cumul 2015	évolution (%)
total	1 032	930	-9.9	2 418	1 795	-25.8
UE à 27	43	83	93	126	171	35.7
Royaume-Uni	0	37	0	0	38	0
Grèce	36	37	2.8	55	108	96.4
Uebl	6	8	33.3	12	15	25
pays tiers	989	847	-14.4	2 292	1 624	-29.1
Algérie	879	609	-30.7	1 934	1 129	-41.6
Irak	0	184	0	157	276	75.8
République Du Congo	0	18	0	0	18	0
Zambie	29	13	-55.2	29	13	-55.2
Gabon	1	7	600	13	7	-46.2
Émirats Arabes Unis	0	4	0	6	4	-33.3
Maurice	5	3	-40	5	7	40
Côte D'ivoire	18	1	-94.4	20	18	-10
Burkina Faso	0	0	0	13	12	-7.7
Sénégal	0	0	0	0	105	0

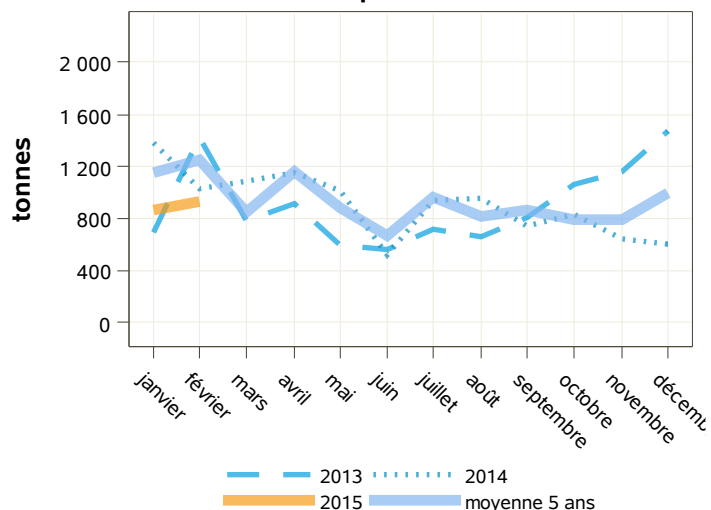
Source : Douanes

Total des importations (tonnes) : poudres grasses conditionnées

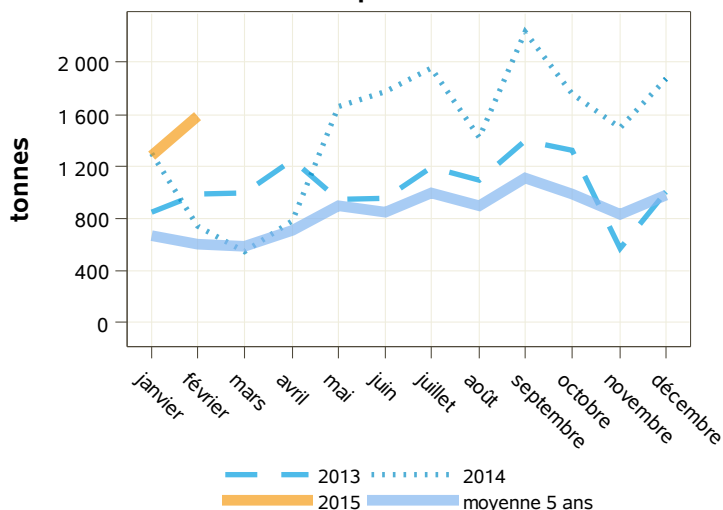
libpays	février 2014	février 2015	évolution (%)	cumul 2014	cumul 2015	évolution (%)
total	738	1 590	115.4	2 044	2 876	40.7
UE à 27	738	1 590	115.4	2 044	2 875	40.7
Irlande	243	640	163.4	902	1 421	57.5
Pays-Bas	171	368	115.2	366	618	68.9
Uebl	17	284	1570.6	189	379	100.5
Pologne	127	151	18.9	211	194	-8.1
Allemagne	98	49	-50	134	73	-45.5
Espagne	4	44	1000	20	74	270
Italie	45	29	-35.6	100	78	-22
Portugal	33	25	-24.2	59	40	-32.2
Royaume-Uni	1	0	-100	2	0	-100
pays tiers	0	0	0	0	0	0
Suisse	0	0	0	0	0	0

Source : Douanes

exportations



importations



Source : Douanes

Source : Douanes

Total des exportations (tonnes): fromages

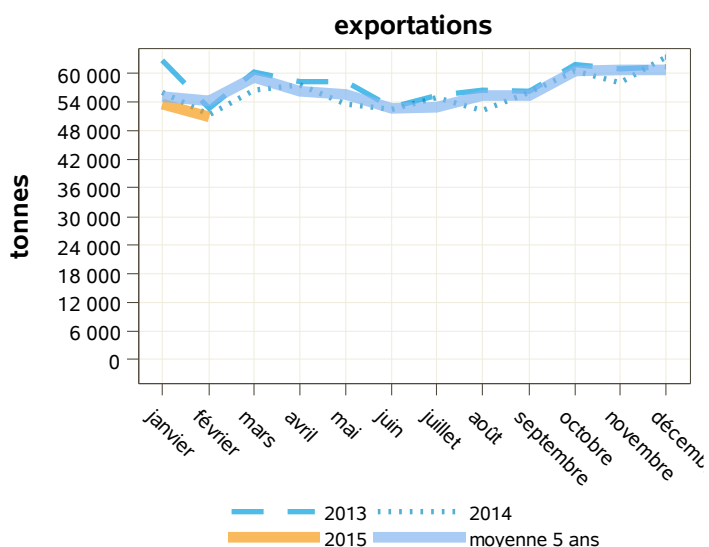
libpays	février 2014	février 2015	évolution (%)	cumul 2014	cumul 2015	évolution (%)
total	51 410	50 897	-1	107 348	104 508	-2.6
UE à 27	43 522	42 349	-2.7	91 585	88 321	-3.6
Allemagne	10 301	10 046	-2.5	20 898	20 026	-4.2
Uebl	9 005	8 405	-6.7	18 991	17 171	-9.6
Royaume-Uni	8 603	8 179	-4.9	18 321	17 845	-2.6
Espagne	5 337	4 973	-6.8	11 423	10 583	-7.4
Italie	3 590	3 633	1.2	7 511	7 528	0.2
Pays-Bas	2 568	2 938	14.4	5 504	6 176	12.2
Danemark	886	1 017	14.8	1 884	2 133	13.2
pays tiers	7 868	8 528	8.4	15 731	16 142	2.6
États-Unis D'amérique	1 434	1 506	5	3 014	2 820	-6.4
Suisse	1 115	1 100	-1.3	2 177	2 164	-0.6
Arabie Saoudite	437	996	127.9	905	1 729	91

Source : Douanes

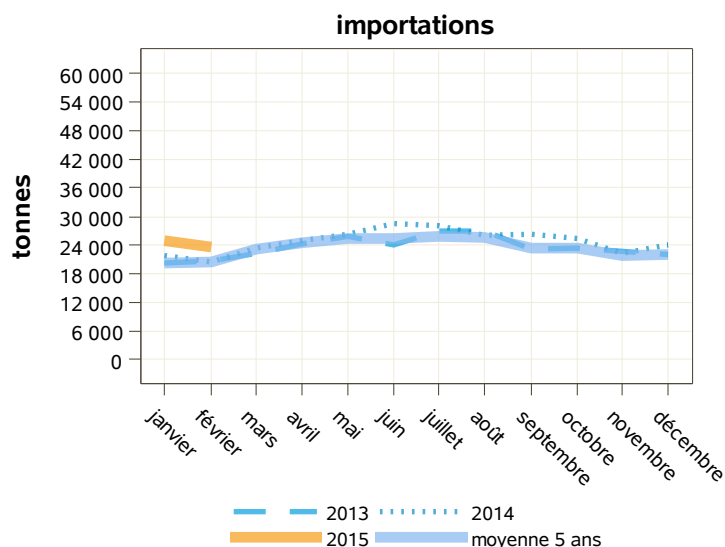
Total des importations (tonnes) : fromages

libpays	février 2014	février 2015	évolution (%)	cumul 2014	cumul 2015	évolution (%)
total	20 373	23 814	16.9	42 177	48 790	15.7
UE à 27	19 689	23 391	18.8	40 663	47 870	17.7
Pays-Bas	5 016	5 941	18.4	10 773	11 618	7.8
Allemagne	4 905	5 503	12.2	10 193	11 701	14.8
Italie	3 826	4 145	8.3	7 506	10 078	34.3
Royaume-Uni	1 889	3 896	106.2	3 619	5 959	64.7
Uebl	1 307	1 399	7	2 987	2 964	-0.8
Espagne	795	580	-27	1 636	1 447	-11.6
Danemark	504	575	14.1	1 226	1 326	8.2
Irlande	644	418	-35.1	1 270	887	-30.2
Lettonie	0	189	0	1	295	29400
Autriche	259	186	-28.2	528	407	-22.9
pays tiers	684	423	-38.2	1 514	920	-39.2
Suisse	491	408	-16.9	993	884	-11

Source : Douanes



Source : Douanes



Source : Douanes

Total des exportations (tonnes): fromages à pâte molle

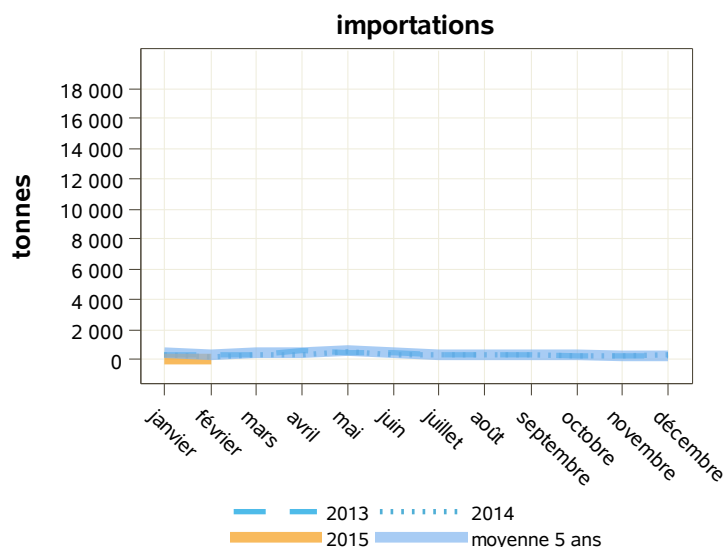
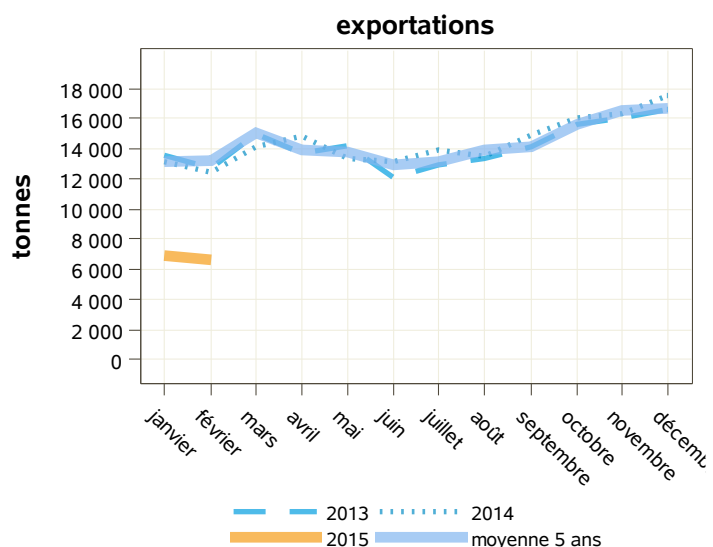
libpays	février 2014	février 2015	évolution (%)	cumul 2014	cumul 2015	évolution (%)
total	12 429	6 693	-46.2	25 594	13 641	-46.7
UE à 27	10 642	5 777	-45.7	21 914	11 827	-46
Uebl	2 512	1 757	-30.1	5 412	3 612	-33.3
Allemagne	4 393	1 395	-68.2	8 823	2 817	-68.1
Royaume-Uni	926	723	-21.9	1 806	1 542	-14.6
Italie	898	616	-31.4	1 874	1 278	-31.8
Espagne	630	370	-41.3	1 334	752	-43.6
Danemark	412	321	-22.1	885	697	-21.2
Pays-Bas	217	217	0	439	391	-10.9
Suède	221	160	-27.6	469	314	-33
pays tiers	1 785	912	-48.9	3 677	1 808	-50.8
États-Unis D'amérique	572	393	-31.3	1 136	794	-30.1
Japon	67	124	85.1	223	212	-4.9

Source : Douanes

Total des importations (tonnes) : fromages à pâte molle

libpays	février 2014	février 2015	évolution (%)	cumul 2014	cumul 2015	évolution (%)
total	192	42	-78.1	527	75	-85.8
UE à 27	184	36	-80.4	505	63	-87.5
Uebl	72	18	-75	222	37	-83.3
Allemagne	33	16	-51.5	52	19	-63.5
Pays-Bas	4	2	-50	16	4	-75
Espagne	64	1	-98.4	152	1	-99.3
Danemark	7	0	-100	32	0	-100
Royaume-Uni	1	0	-100	22	0	-100
Italie	3	0	-100	6	1	-83.3
pays tiers	8	6	-25	22	12	-45.5
Suisse	8	6	-25	22	12	-45.5

Source : Douanes



Source : Douanes

Source : Douanes

Total des exportations (tonnes): fromages pâte pressée cuite

libpays	février 2014	février 2015	évolution (%)	cumul 2014	cumul 2015	évolution (%)
total	3 077	2 649	-13.9	6 107	5 461	-10.6
UE à 27	2 408	2 032	-15.6	4 759	4 247	-10.8
Allemagne	698	660	-5.4	1 348	1 370	1.6
Italie	405	386	-4.7	873	810	-7.2
Uebl	546	367	-32.8	1 099	756	-31.2
Espagne	264	273	3.4	560	566	1.1
Pays-Bas	125	126	0.8	253	285	12.6
Royaume-Uni	218	86	-60.6	337	187	-44.5
République Tchèque	45	48	6.7	69	96	39.1
pays tiers	668	616	-7.8	1 347	1 212	-10
États-Unis D'amérique	155	199	28.4	396	361	-8.8
Algérie	57	94	64.9	150	176	17.3
Maroc	103	93	-9.7	196	169	-13.8

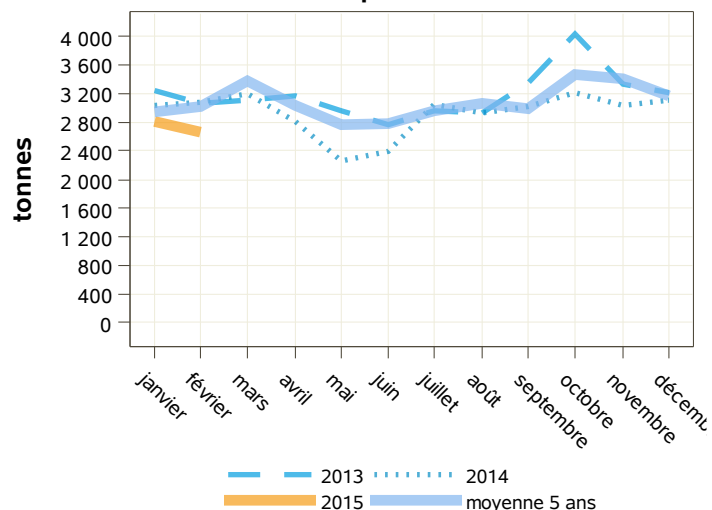
Source : Douanes

Total des importations (tonnes) : fromages pâte pressée cuite

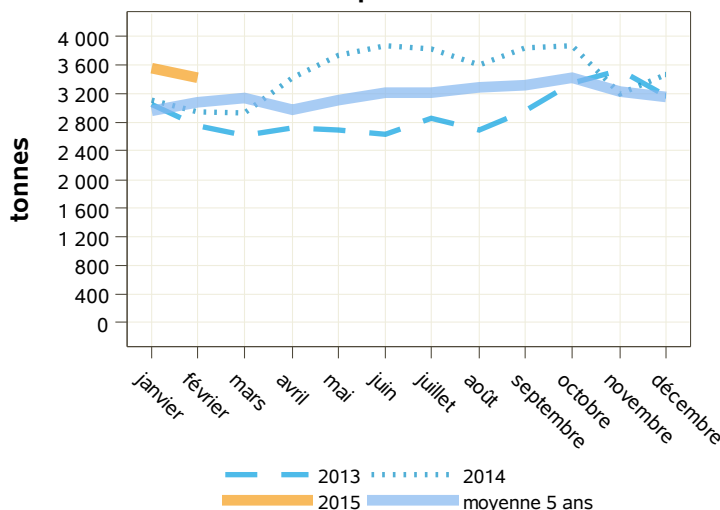
libpays	février 2014	février 2015	évolution (%)	cumul 2014	cumul 2015	évolution (%)
total	2 938	3 433	16.8	6 036	6 983	15.7
UE à 27	2 510	3 081	22.7	5 218	6 210	19
Allemagne	1 371	1 522	11	2 824	3 301	16.9
Pays-Bas	703	1 009	43.5	1 505	1 986	32
Irlande	228	190	-16.7	522	365	-30.1
Finlande	23	114	395.7	46	160	247.8
Uebl	86	103	19.8	177	160	-9.6
Italie	0	78	0	0	78	0
Danemark	22	44	100	44	110	150
Pologne	0	21	0	0	21	0
République Tchèque	58	0	0	77	30	-61
Royaume-Uni	20	0	-100	23	0	-100
pays tiers	428	351	-18	818	772	-5.6
Suisse	428	351	-18	818	772	-5.6

Source : Douanes

exportations



importations



Source : Douanes

Source : Douanes

Total des exportations (tonnes): fromages pâte pressée non cuite

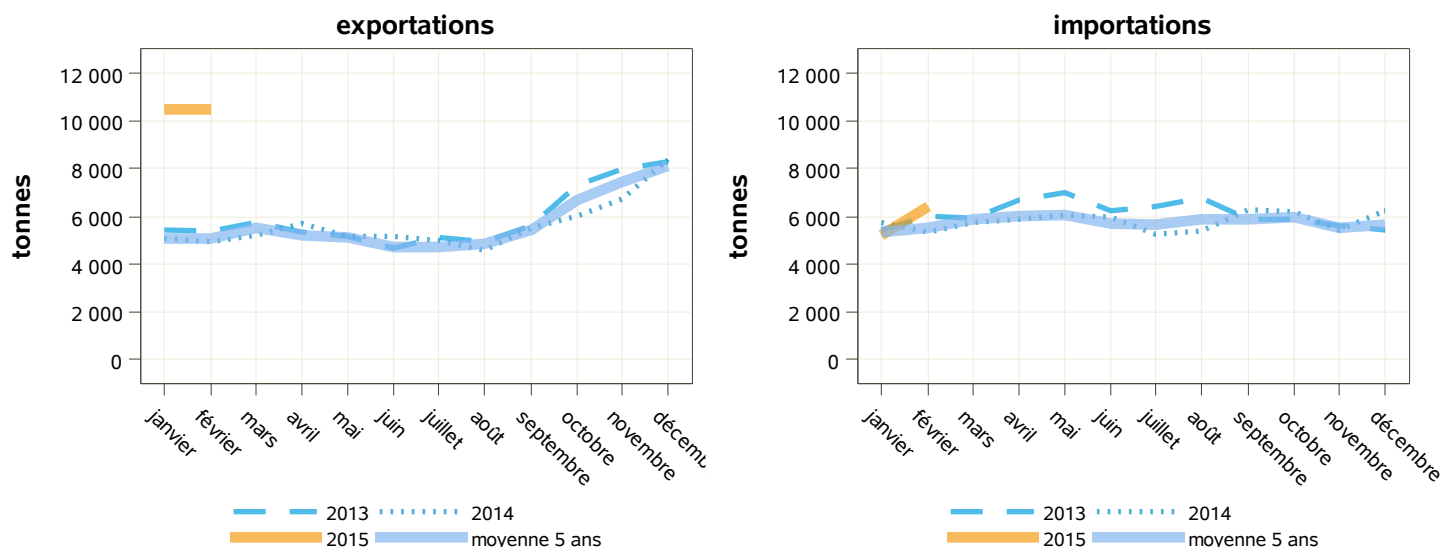
libpays	février 2014	février 2015	évolution (%)	cumul 2014	cumul 2015	évolution (%)
total	4 970	10 484	110.9	10 062	20 986	108.6
UE à 27	4 194	8 840	110.8	8 615	18 114	110.3
Allemagne	1 938	4 673	141.1	4 120	9 604	133.1
Uebl	1 043	1 689	61.9	2 178	3 521	61.7
Espagne	451	725	60.8	898	1 520	69.3
Italie	216	590	173.1	398	1 189	198.7
Royaume-Uni	234	446	90.6	362	855	136.2
Danemark	18	185	927.8	37	385	940.5
Suède	81	131	61.7	145	246	69.7
pays tiers	776	1 644	111.9	1 446	2 871	98.5
États-Unis D'amérique	257	698	171.6	509	1 145	125
Suisse	82	267	225.6	177	544	207.3
Canada	197	225	14.2	275	384	39.6

Source : Douanes

Total des importations (tonnes) : fromages pâte pressée non cuite

libpays	février 2014	février 2015	évolution (%)	cumul 2014	cumul 2015	évolution (%)
total	5 309	6 432	21.2	11 099	11 668	5.1
UE à 27	5 097	6 414	25.8	10 529	11 620	10.4
Pays-Bas	3 778	3 629	-3.9	7 984	7 084	-11.3
Royaume-Uni	332	1 664	401.2	589	2 227	278.1
Uebl	290	255	-12.1	612	486	-20.6
Allemagne	287	219	-23.7	566	670	18.4
Lettonie	0	189	0	0	295	0
Espagne	85	145	70.6	225	278	23.6
Irlande	218	133	-39	393	317	-19.3
Italie	40	48	20	73	85	16.4
Pologne	0	42	0	0	42	0
Danemark	43	30	-30.2	46	36	-21.7
Grèce	0	22	0	2	45	2150
pays tiers	212	18	-91.5	570	48	-91.6

Source : Douanes



Source : Douanes

Source : Douanes

Total des exportations (tonnes): fromages frais

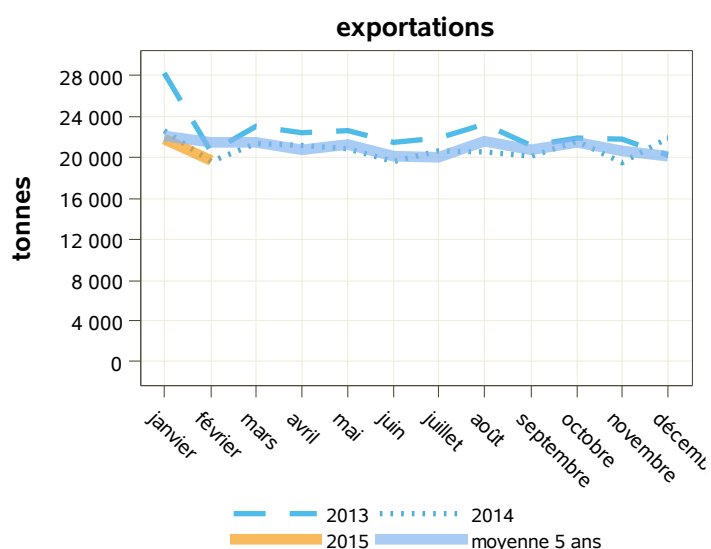
libpays	février 2014	février 2015	évolution (%)	cumul 2014	cumul 2015	évolution (%)
total	19 648	19 764	0.6	42 270	41 498	-1.8
UE à 27	18 059	17 780	-1.5	39 020	37 657	-3.5
Royaume-Uni	6 472	6 152	-4.9	14 338	13 661	-4.7
Uebl	2 650	2 512	-5.2	5 636	5 192	-7.9
Pays-Bas	1 818	2 245	23.5	3 811	4 441	16.5
Espagne	2 436	2 237	-8.2	5 416	4 781	-11.7
Allemagne	1 733	1 899	9.6	3 517	3 483	-1
Italie	1 362	1 166	-14.4	2 780	2 592	-6.8
Irlande	493	526	6.7	1 051	1 285	22.3
Pologne	242	364	50.4	603	850	41
pays tiers	1 573	1 970	25.2	3 225	3 806	18
Corée Du Sud	346	577	66.8	590	1 110	88.1
Arabie Saoudite	40	299	647.5	75	561	648

Source : Douanes

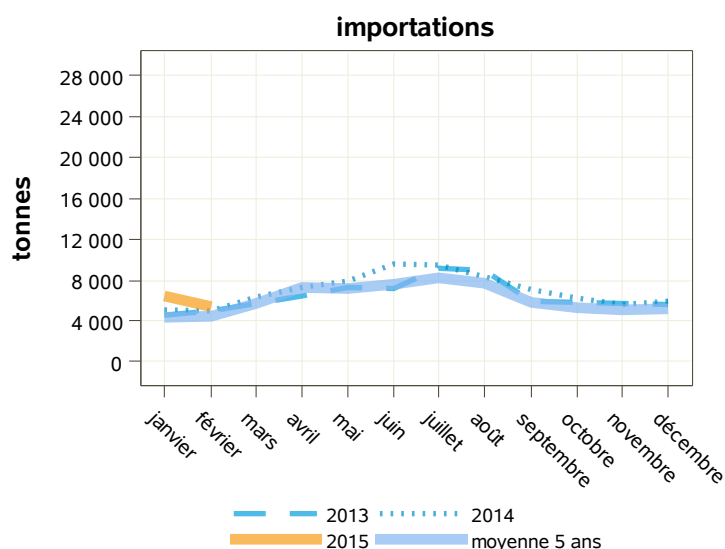
Total des importations (tonnes) : fromages frais

libpays	février 2014	février 2015	évolution (%)	cumul 2014	cumul 2015	évolution (%)
total	4 923	5 384	9.4	9 964	11 805	18.5
UE à 27	4 898	5 380	9.8	9 904	11 793	19.1
Italie	2 011	1 997	-0.7	3 934	4 644	18
Allemagne	1 205	1 436	19.2	2 516	2 938	16.8
Royaume-Uni	372	791	112.6	638	1 240	94.4
Espagne	592	353	-40.4	1 024	991	-3.2
Uebl	293	353	20.5	787	924	17.4
Danemark	265	280	5.7	676	712	5.3
Pays-Bas	77	138	79.2	190	208	9.5
Autriche	21	21	0	52	36	-30.8
Grèce	1	4	300	1	10	900
Slovaquie	3	4	33.3	3	4	33.3
Pologne	32	0	-100	54	77	42.6
pays tiers	25	3	-88	60	12	-80

Source : Douanes



Source : Douanes



Source : Douanes

Total des exportations (tonnes): fromages à pâte persillée

libpays	février 2014	février 2015	évolution (%)	cumul 2014	cumul 2015	évolution (%)
total	944	983	4.1	2 001	1 916	-4.2
UE à 27	825	870	5.5	1 735	1 717	-1
Allemagne	304	283	-6.9	618	569	-7.9
Espagne	159	183	15.1	390	357	-8.5
Uebl	121	132	9.1	227	237	4.4
Royaume-Uni	93	122	31.2	185	243	31.4
Pays-Bas	30	37	23.3	63	80	27
Suède	22	26	18.2	44	47	6.8
Italie	19	22	15.8	42	41	-2.4
Danemark	29	20	-31	62	44	-29
Pologne	9	13	44.4	33	31	-6.1
pays tiers	119	112	-5.9	265	199	-24.9
États-Unis D'amérique	38	26	-31.6	75	56	-25.3
Japon	3	19	533.3	10	21	110

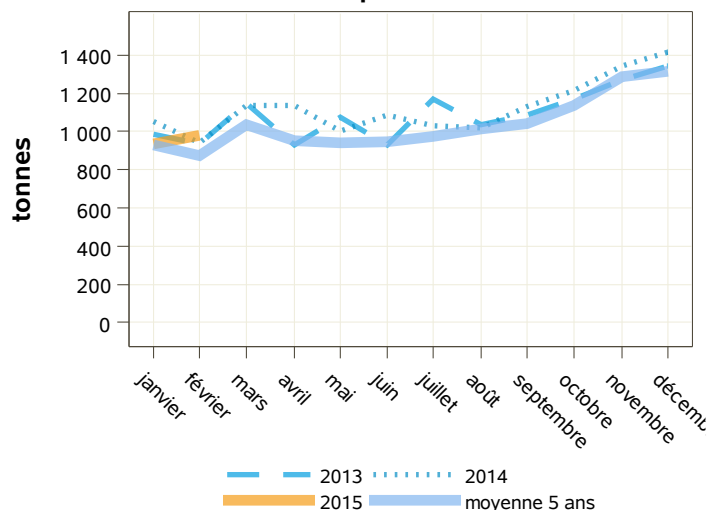
Source : Douanes

Total des importations (tonnes) : fromages à pâte persillée

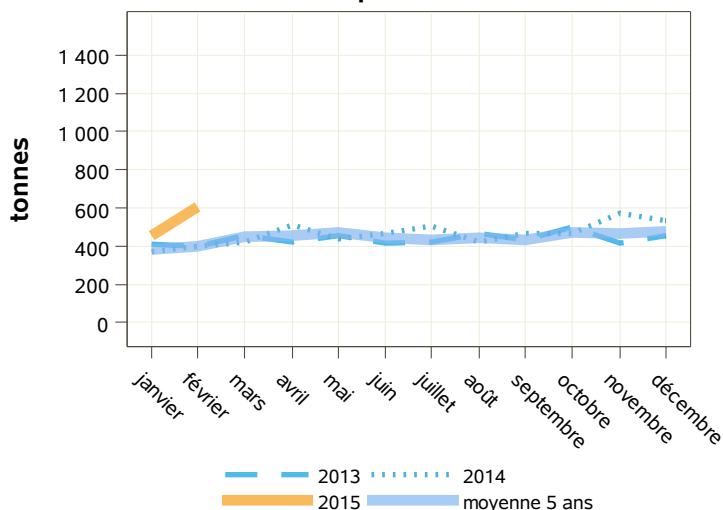
libpays	février 2014	février 2015	évolution (%)	cumul 2014	cumul 2015	évolution (%)
total	399	604	51.4	771	1 065	38.1
UE à 27	399	604	51.4	771	1 064	38
Italie	320	306	-4.4	614	628	2.3
Royaume-Uni	7	154	2100	14	180	1185.7
Pays-Bas	5	58	1060	6	68	1033.3
Allemagne	41	48	17.1	85	102	20
Irlande	0	16	0	0	16	0
Danemark	13	12	-7.7	27	45	66.7
Autriche	0	8	0	0	8	0
Uebl	11	3	-72.7	23	17	-26.1
Espagne	1	1	0	2	1	-50
Suède	0	0	0	1	0	-100
pays tiers	0	0	0	0	1	0
Albanie	0	0	0	0	1	0

Source : Douanes

exportations



importations



Source : Douanes

Source : Douanes

Total des exportations (tonnes): fromages fondus

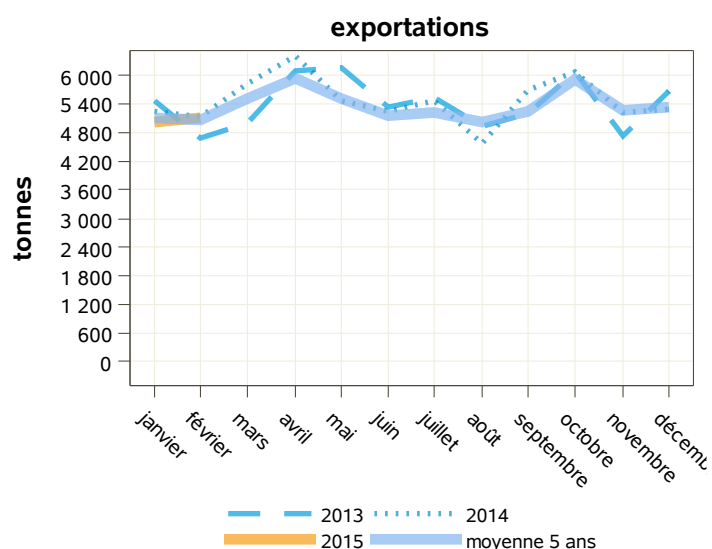
libpays	février 2014	février 2015	évolution (%)	cumul 2014	cumul 2015	évolution (%)
total	5 128	5 113	-0.3	10 367	10 146	-2.1
UE à 27	3 340	3 294	-1.4	6 774	6 689	-1.3
Uebl	957	857	-10.4	1 913	1 613	-15.7
Espagne	705	644	-8.7	1 401	1 441	2.9
Royaume-Uni	584	569	-2.6	1 153	1 187	2.9
Italie	248	371	49.6	474	679	43.2
Allemagne	303	275	-9.2	532	541	1.7
Autriche	117	136	16.2	244	245	0.4
Grèce	79	84	6.3	180	224	24.4
pays tiers	1 788	1 819	1.7	3 592	3 456	-3.8
Arabie Saoudite	365	551	51	782	933	19.3
Japon	423	336	-20.6	781	653	-16.4
Corée Du Sud	93	124	33.3	198	201	1.5
Suisse	107	102	-4.7	218	228	4.6

Source : Douanes

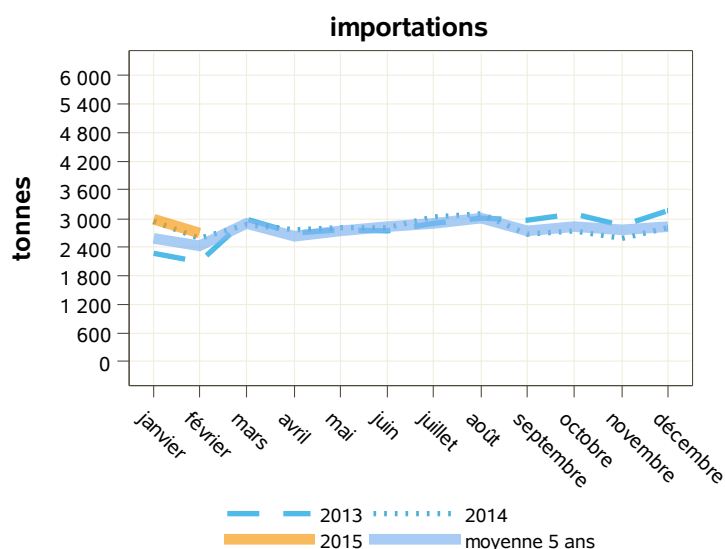
Total des importations (tonnes) : fromages fondus

libpays	février 2014	février 2015	évolution (%)	cumul 2014	cumul 2015	évolution (%)
total	2 579	2 699	4.7	5 502	5 677	3.2
UE à 27	2 579	2 699	4.7	5 502	5 675	3.1
Allemagne	1 439	1 420	-1.3	3 022	3 212	6.3
Royaume-Uni	722	876	21.3	1 478	1 524	3.1
Pays-Bas	54	159	194.4	164	317	93.3
Autriche	168	79	-53	318	234	-26.4
Pologne	64	42	-34.4	111	71	-36
Irlande	81	39	-51.9	177	101	-42.9
Uebl	8	34	325	56	84	50
Espagne	0	21	0	86	63	-26.7
Slovaquie	24	21	-12.5	49	50	2
Italie	12	9	-25	20	20	0
pays tiers	0	0	0	0	2	0

Source : Douanes



Source : Douanes



Source : Douanes

Total des exportations (tonnes): autres fromages

libpays	février 2014	février 2015	évolution (%)	cumul 2014	cumul 2015	évolution (%)
total	5 213	5 133	-1.5	10 945	10 758	-1.7
UE à 27	4 054	3 698	-8.8	8 767	7 989	-8.9
Uebl	1 175	1 049	-10.7	2 527	2 182	-13.7
Allemagne	931	858	-7.8	1 941	1 636	-15.7
Espagne	692	541	-21.8	1 424	1 167	-18
Italie	441	483	9.5	1 070	938	-12.3
Danemark	262	328	25.2	532	698	31.2
Pays-Bas	288	217	-24.7	696	787	13.1
Royaume-Uni	77	79	2.6	142	167	17.6
pays tiers	1 159	1 434	23.7	2 177	2 769	27.2
Suisse	349	422	20.9	709	800	12.8
Arabie Saoudite	22	124	463.6	25	213	752
Liban	124	114	-8.1	135	129	-4.4
États-Unis D'amérique	127	92	-27.6	222	262	18

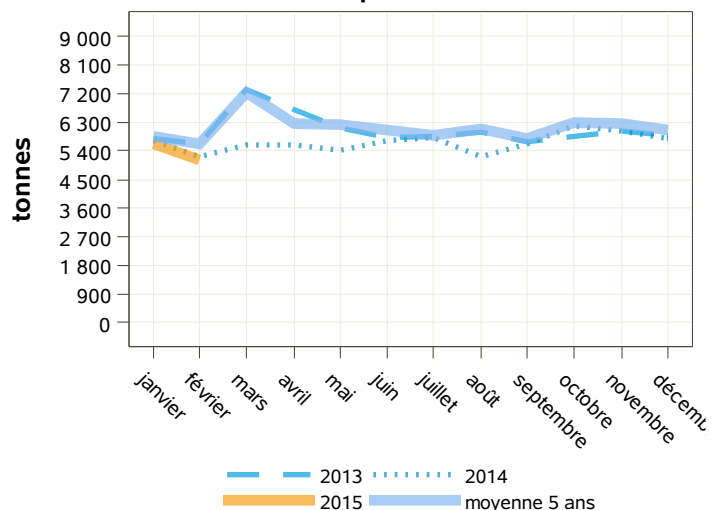
Source : Douanes

Total des importations (tonnes) : autres fromages

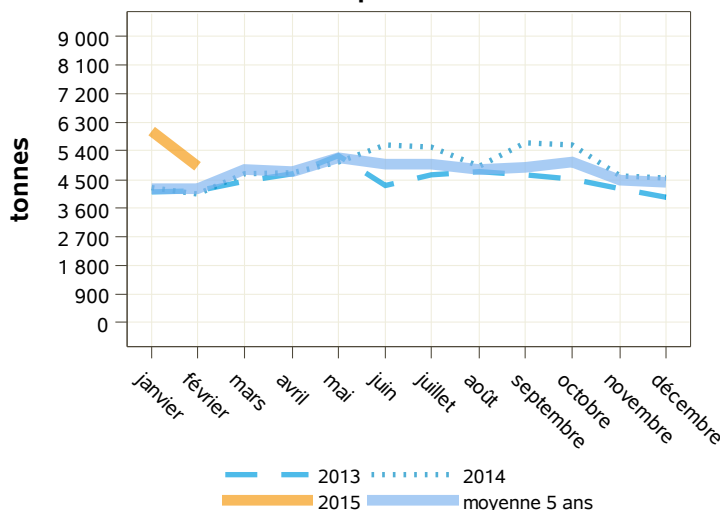
libpays	février 2014	février 2015	évolution (%)	cumul 2014	cumul 2015	évolution (%)
total	4 032	4 945	22.6	8 278	10 967	32.5
UE à 27	4 022	4 901	21.9	8 235	10 895	32.3
Italie	1 440	1 707	18.5	2 859	4 622	61.7
Allemagne	529	822	55.4	1 128	1 440	27.7
Pays-Bas	395	697	76.5	908	1 439	58.5
Uebl	548	630	15	1 111	1 247	12.2
Royaume-Uni	436	411	-5.7	856	789	-7.8
Danemark	154	209	35.7	401	423	5.5
Grèce	122	108	-11.5	228	276	21.1
République Tchèque	63	77	22.2	136	183	34.6
Autriche	68	76	11.8	155	125	-19.4
Espagne	54	58	7.4	148	105	-29.1
pays tiers	10	44	340	43	72	67.4

Source : Douanes

exportations



importations



Source : Douanes

Source : Douanes

Total des exportations (tonnes): laits concentrés

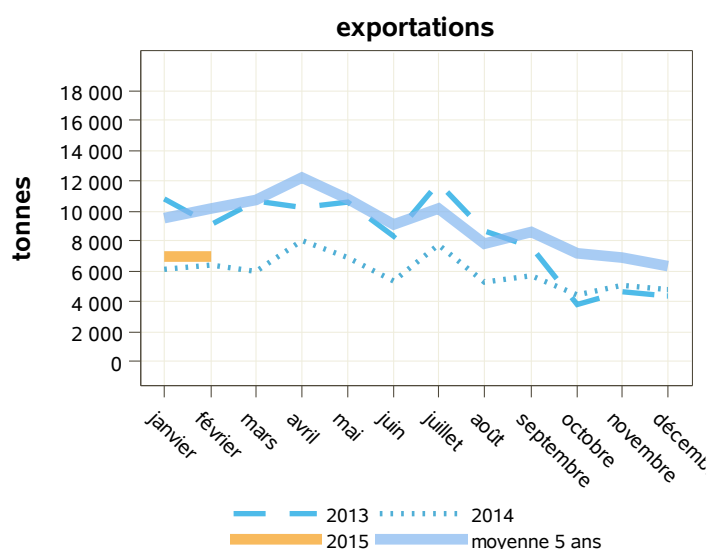
libpays	février 2014	février 2015	évolution (%)	cumul 2014	cumul 2015	évolution (%)
total	6 381	7 022	10	12 500	13 995	12
UE à 27	6 322	6 963	10.1	12 415	13 624	9.7
Allemagne	2 716	2 732	0.6	4 700	5 125	9
Espagne	1 277	1 230	-3.7	3 489	3 038	-12.9
Pays-Bas	384	1 161	202.3	806	2 074	157.3
Royaume-Uni	759	519	-31.6	1 365	1 050	-23.1
Chypre	0	478	0	1	655	65400
Uebl	703	438	-37.7	1 254	813	-35.2
Grèce	27	303	1022.2	27	680	2418.5
Italie	20	51	155	20	93	365
Bulgarie	0	24	0	0	24	0
Portugal	10	8	-20	20	38	90
pays tiers	59	59	0	85	371	336.5
Cameroun	0	20	0	4	24	500
Algérie	0	0	0	0	263	0

Source : Douanes

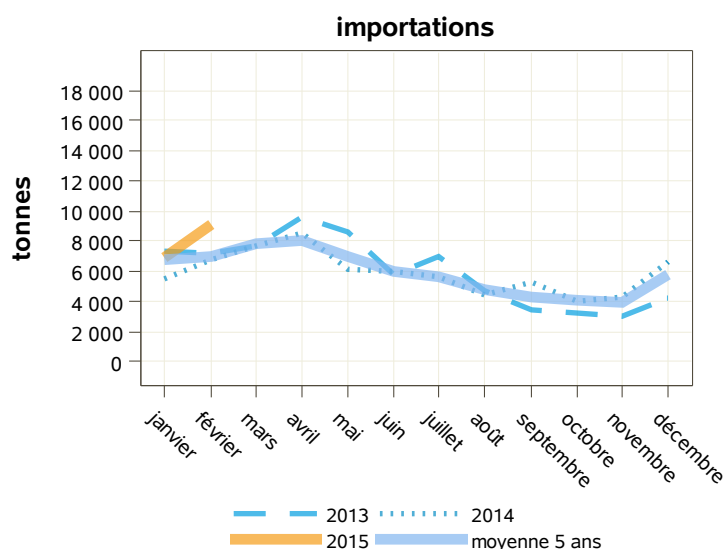
Total des importations (tonnes) : laits concentrés

libpays	février 2014	février 2015	évolution (%)	cumul 2014	cumul 2015	évolution (%)
total	6 707	9 129	36.1	12 192	16 082	31.9
UE à 27	6 707	9 129	36.1	12 192	16 082	31.9
Uebl	4 059	5 335	31.4	7 108	9 880	39
Espagne	1 025	2 176	112.3	2 127	3 106	46
Allemagne	1 200	1 100	-8.3	2 178	2 155	-1.1
Pays-Bas	289	176	-39.1	514	374	-27.2
Royaume-Uni	50	148	196	51	230	351
Grèce	0	98	0	0	159	0
République Tchèque	71	97	36.6	167	169	1.2
Portugal	5	1	-80	10	5	-50
Italie	1	0	0	3	2	-33.3
Lituanie	0	0	0	0	2	0
pays tiers	0	0	0	0	0	0

Source : Douanes



Source : Douanes



Source : Douanes

Total des exportations (tonnes): laits concentrés vrac

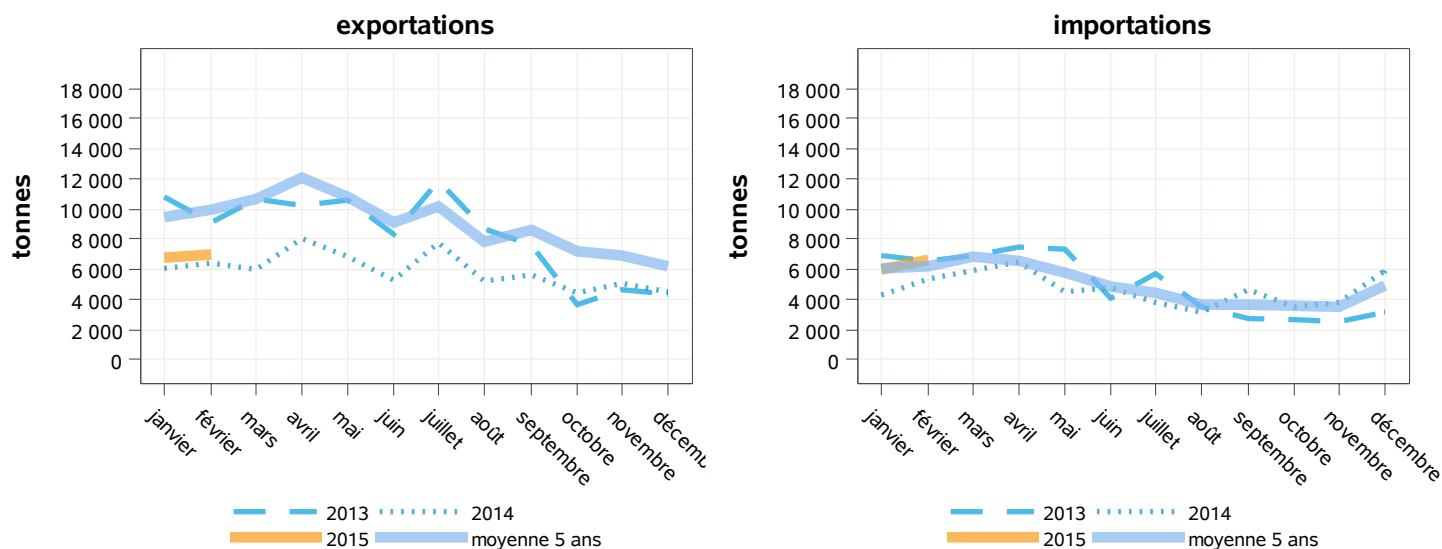
libpays	février 2014	février 2015	évolution (%)	cumul 2014	cumul 2015	évolution (%)
total	6 367	7 004	10	12 475	13 710	9.9
UE à 27	6 317	6 957	10.1	12 406	13 613	9.7
Allemagne	2 716	2 732	0.6	4 700	5 125	9
Espagne	1 276	1 229	-3.7	3 488	3 035	-13
Pays-Bas	384	1 161	202.3	806	2 074	157.3
Royaume-Uni	759	519	-31.6	1 365	1 050	-23.1
Chypre	0	477	0	0	654	0
Uebl	701	435	-37.9	1 249	808	-35.3
Grèce	27	303	1022.2	27	680	2418.5
Italie	20	51	155	20	93	365
Bulgarie	0	24	0	0	24	0
Portugal	10	8	-20	20	38	90
pays tiers	50	48	-4	69	97	40.6
Cameroun	0	20	0	4	24	500
Chine	39	15	-61.5	39	25	-35.9

Source : Douanes

Total des importations (tonnes) : laits concentrés vrac

libpays	février 2014	février 2015	évolution (%)	cumul 2014	cumul 2015	évolution (%)
total	5 427	6 644	22.4	9 742	12 623	29.6
UE à 27	5 427	6 644	22.4	9 742	12 623	29.6
Uebl	3 450	4 884	41.6	6 026	9 002	49.4
Allemagne	1 189	1 088	-8.5	2 156	2 130	-1.2
Espagne	369	319	-13.6	789	722	-8.5
Pays-Bas	289	158	-45.3	514	356	-30.7
Grèce	0	98	0	0	159	0
République Tchèque	71	97	36.6	167	169	1.2
Royaume-Uni	49	0	0	49	82	67.3
Italie	1	0	0	3	1	-66.7
Lituanie	0	0	0	0	2	0
Pologne	1	0	0	24	0	-100
Portugal	3	0	-100	4	0	-100
pays tiers	0	0	0	0	0	0

Source : Douanes



Source : Douanes

Source : Douanes

Total des exportations (tonnes): laits concentrés conditionnés

libpays	février 2014	février 2015	évolution (%)	cumul 2014	cumul 2015	évolution (%)
total	15	17	13.3	26	285	996.2
UE à 27	5	6	20	9	11	22.2
Uebl	3	3	0	5	6	20
Espagne	1	2	100	2	3	50
Chypre	0	1	0	1	1	0
Finlande	1	1	0	1	1	0
pays tiers	10	11	10	17	275	1517.6
Nouvelle-Calédonie Et Dépendances	0	2	0	0	2	0
Philippines	4	2	-50	5	6	20
Émirats Arabes Unis	2	1	-50	3	2	-33.3
Jamaïque	0	1	0	0	1	0
Polynésie Française	0	1	0	2	1	-50
Arabie Saoudite	0	1	0	0	1	0
Algérie	0	0	0	0	250	0

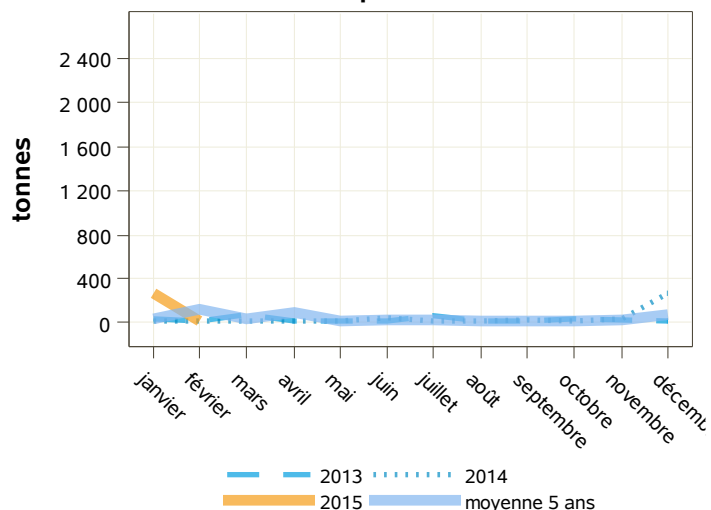
Source : Douanes

Total des importations (tonnes) : laits concentrés conditionnés

libpays	février 2014	février 2015	évolution (%)	cumul 2014	cumul 2015	évolution (%)
total	1 279	2 485	94.3	2 450	3 459	41.2
UE à 27	1 279	2 485	94.3	2 450	3 459	41.2
Espagne	656	1 857	183.1	1 339	2 384	78
Uebl	609	450	-26.1	1 082	878	-18.9
Royaume-Uni	1	148	14700	1	148	14700
Pays-Bas	0	18	0	0	18	0
Allemagne	11	11	0	22	24	9.1
Portugal	3	1	-66.7	6	5	-16.7
Italie	0	0	0	0	1	0
Pays Tiers	0	0	0	0	0	0

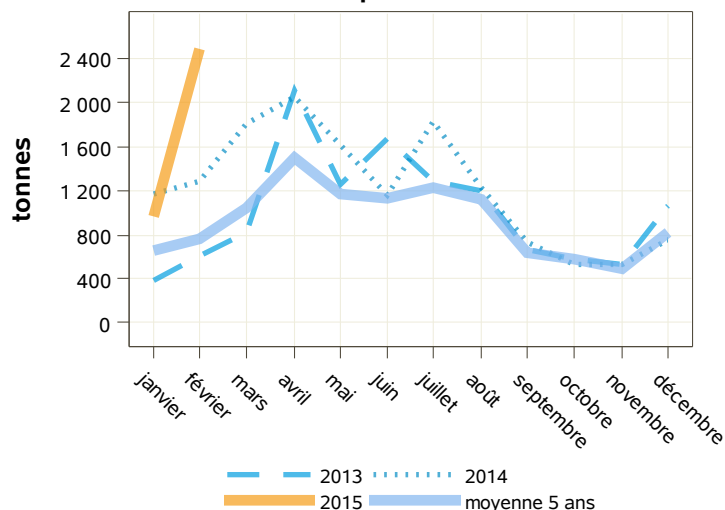
Source : Douanes

exportations



Source : Douanes

importations



Source : Douanes

Total des exportations (tonnes): lactosérum en poudre

libpays	février 2014	février 2015	évolution (%)	cumul 2014	cumul 2015	évolution (%)
total	25 211	25 694	1.9	51 055	51 625	1.1
UE à 27	12 365	13 623	10.2	23 843	26 253	10.1
Pays-Bas	5 671	5 723	0.9	10 382	11 017	6.1
Uebl	2 102	1 906	-9.3	3 472	3 714	7
Italie	1 275	1 764	38.4	2 981	3 298	10.6
Allemagne	928	1 568	69	2 297	2 596	13
Espagne	759	1 178	55.2	1 725	2 508	45.4
pays tiers	12 846	12 071	-6	27 212	25 372	-6.8
Chine	3 975	2 682	-32.5	8 400	5 475	-34.8
Indonésie	1 710	1 710	0	3 867	5 496	42.1
Nouvelle-Zélande	0	1 120	0	0	1 288	0
Malaysia	773	1 117	44.5	2 005	2 194	9.4
Thaïlande	589	1 085	84.2	1 357	2 114	55.8

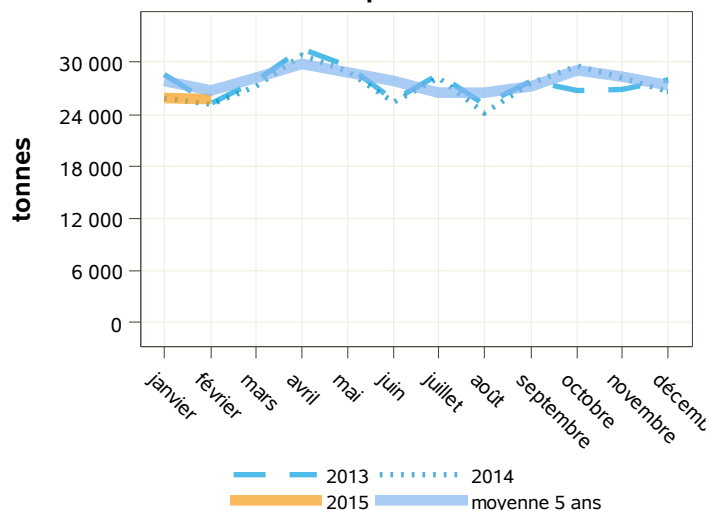
Source : Douanes

Total des importations (tonnes) : lactosérum en poudre

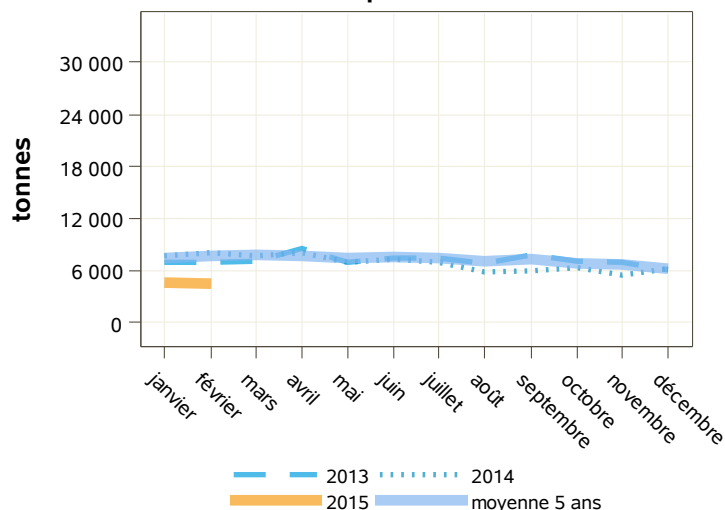
libpays	février 2014	février 2015	évolution (%)	cumul 2014	cumul 2015	évolution (%)
total	7 970	4 496	-43.6	15 766	9 069	-42.5
UE à 27	7 967	4 496	-43.6	15 757	9 069	-42.4
Espagne	1 900	1 605	-15.5	3 575	3 309	-7.4
Allemagne	1 930	1 089	-43.6	4 074	2 436	-40.2
Italie	1 320	729	-44.8	2 806	1 087	-61.3
Pays-Bas	2 133	587	-72.5	3 457	1 224	-64.6
Danemark	83	142	71.1	205	223	8.8
Pologne	92	105	14.1	300	271	-9.7
Lituanie	152	90	-40.8	326	157	-51.8
Autriche	34	67	97.1	65	67	3.1
Irlande	141	57	-59.6	365	205	-43.8
Uebl	26	14	-46.2	129	41	-68.2
pays tiers	4	0	-100	9	0	-100

Source : Douanes

exportations



importations



Source : Douanes

Source : Douanes

Total des exportations (tonnes): lactosérum liquide

libpays	février 2014	février 2015	évolution (%)	cumul 2014	cumul 2015	évolution (%)
total	689	1 042	51.2	1 014	1 856	83
UE à 27	688	1 042	51.5	1 014	1 856	83
Uebl	80	400	400	185	561	203.2
Espagne	433	372	-14.1	433	376	-13.2
Allemagne	105	268	155.2	231	867	275.3
Slovaquie	0	2	0	0	2	0
Italie	0	0	0	0	23	0
Pays-Bas	70	0	0	165	27	-83.6
pays tiers	0	0	0	0	0	0
Suisse	0	0	0	0	0	0
Singapour	0	0	0	0	0	0

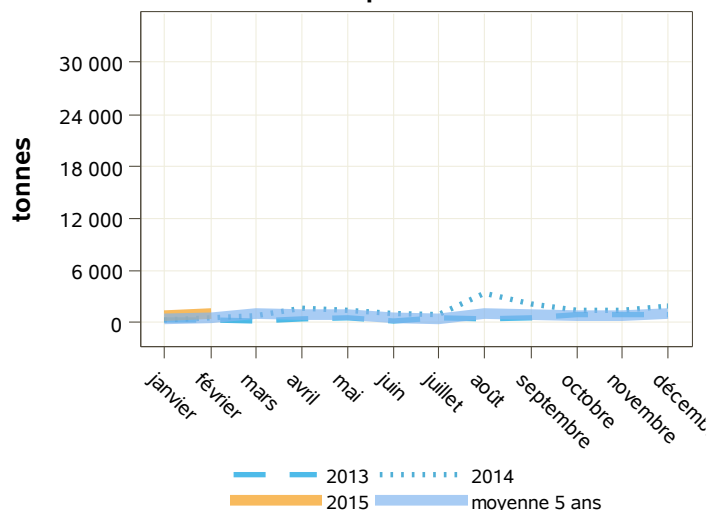
Source : Douanes

Total des importations (tonnes) : lactosérum liquide

libpays	février 2014	février 2015	évolution (%)	cumul 2014	cumul 2015	évolution (%)
total	31 276	25 239	-19.3	60 086	54 340	-9.6
UE à 27	27 762	21 754	-21.6	52 324	47 042	-10.1
Italie	21 290	15 463	-27.4	39 707	33 662	-15.2
Uebl	2 551	2 973	16.5	5 296	6 026	13.8
Allemagne	3 566	2 858	-19.9	5 629	6 235	10.8
Autriche	0	382	0	0	941	0
Royaume-Uni	355	71	-80	1 475	145	-90.2
Pays-Bas	0	7	0	217	7	-96.8
Espagne	0	0	0	0	26	0
pays tiers	3 514	3 486	-0.8	7 762	7 299	-6
Suisse	3 514	3 486	-0.8	7 762	7 299	-6

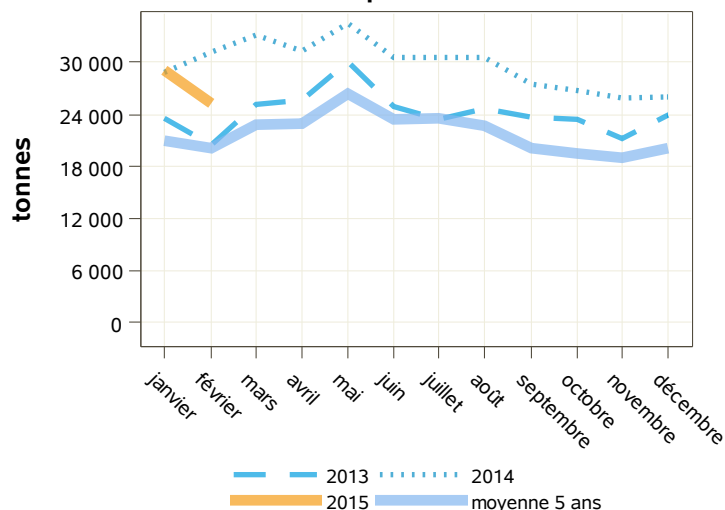
Source : Douanes

exportations



Source : Douanes

importations



Source : Douanes

Total des exportations (tonnes): composants naturels du lait

libpays	février 2014	février 2015	évolution (%)	cumul 2014	cumul 2015	évolution (%)
total	5 704	5 752	0.8	12 118	11 653	-3.8
UE à 27	5 259	4 882	-7.2	11 051	10 094	-8.7
Italie	3 313	3 778	14	7 221	7 833	8.5
Allemagne	313	282	-9.9	618	642	3.9
Uebl	511	241	-52.8	1 051	551	-47.6
Espagne	581	219	-62.3	1 135	392	-65.5
Irlande	53	156	194.3	53	178	235.8
Pologne	99	64	-35.4	230	161	-30
Pays-Bas	205	40	-80.5	407	164	-59.7
pays tiers	445	870	95.5	1 067	1 559	46.1
Maroc	183	336	83.6	374	525	40.4
Algérie	3	156	5100	51	174	241.2
Pakistan	0	144	0	0	360	0
Iran	0	50	0	0	50	0

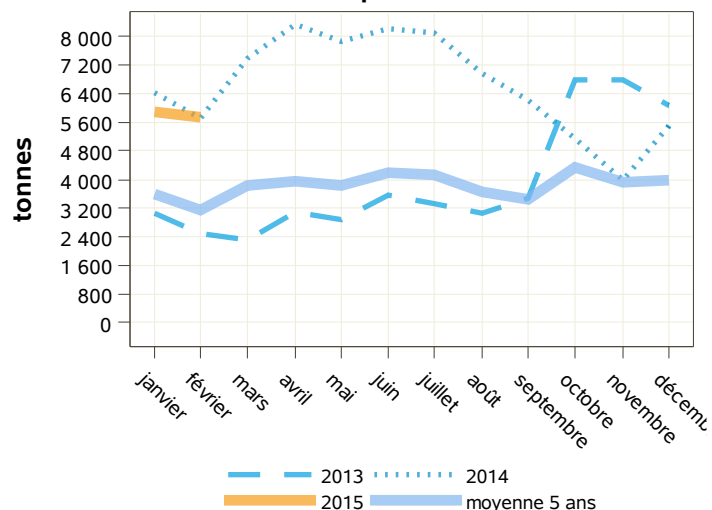
Source : Douanes

Total des importations (tonnes) : composants naturels du lait

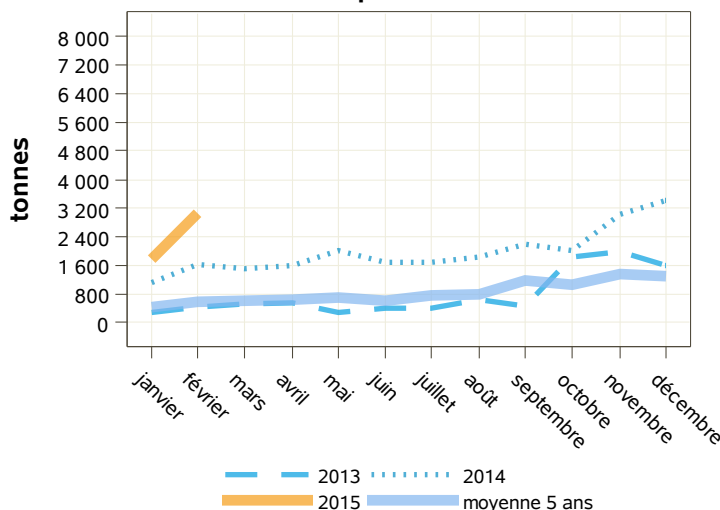
libpays	février 2014	février 2015	évolution (%)	cumul 2014	cumul 2015	évolution (%)
total	1 641	3 052	86	2 781	4 828	73.6
UE à 27	1 641	3 031	84.7	2 781	4 786	72.1
Pays-Bas	82	1 523	1757.3	173	1 523	780.3
Uebl	1 380	1 357	-1.7	2 316	3 000	29.5
Italie	9	63	600	18	130	622.2
Irlande	88	44	-50	136	44	-67.6
Espagne	25	24	-4	26	25	-3.8
Allemagne	52	10	-80.8	100	13	-87
Pologne	0	6	0	0	13	0
Royaume-Uni	3	3	0	9	12	33.3
Suède	0	0	0	0	25	0
pays tiers	0	22	0	0	43	0
Suisse	0	21	0	0	42	0
États-Unis D'amérique	0	1	0	0	1	0

Source : Douanes

exportations



importations



Source : Douanes

Source : Douanes

Total des exportations (tonnes): caséines et caséinates

libpays	février 2014	février 2015	évolution (%)	cumul 2014	cumul 2015	évolution (%)
total	2 941	3 880	31.9	5 887	6 893	17.1
UE à 27	1 639	2 047	24.9	3 444	3 780	9.8
Italie	394	441	11.9	866	768	-11.3
Uebl	125	429	243.2	225	785	248.9
Espagne	289	358	23.9	593	489	-17.5
Pays-Bas	172	295	71.5	267	600	124.7
Allemagne	358	208	-41.9	811	524	-35.4
Pologne	73	139	90.4	204	303	48.5
pays tiers	1 302	1 832	40.7	2 443	3 112	27.4
États-Unis D'amérique	179	317	77.1	258	456	76.7
Égypte	92	233	153.3	348	348	0
Russie	23	202	778.3	23	270	1073.9
Chine	88	170	93.2	103	190	84.5
Corée Du Sud	115	162	40.9	240	287	19.6

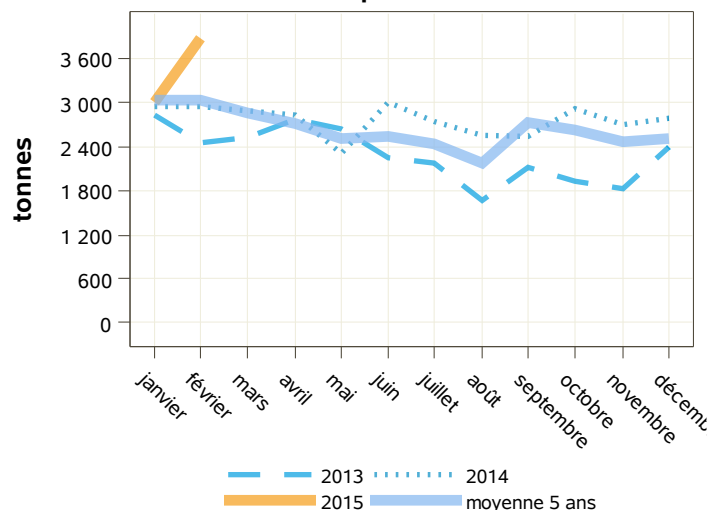
Source : Douanes

Total des importations (tonnes) : caséines et caséinates

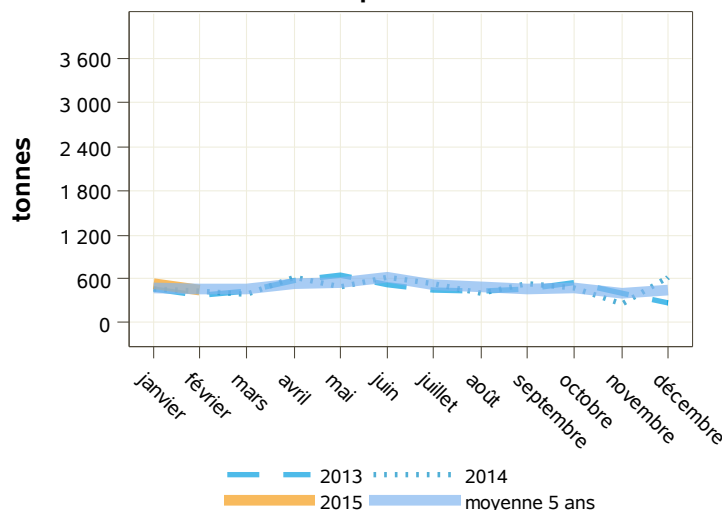
libpays	février 2014	février 2015	évolution (%)	cumul 2014	cumul 2015	évolution (%)
total	423	436	3.1	880	963	9.4
UE à 27	373	395	5.9	743	848	14.1
Pays-Bas	131	133	1.5	248	279	12.5
Allemagne	82	81	-1.2	160	182	13.8
Irlande	83	80	-3.6	190	162	-14.7
Danemark	46	61	32.6	78	140	79.5
Pologne	0	13	0	8	36	350
Espagne	13	11	-15.4	21	14	-33.3
Italie	9	10	11.1	15	15	0
Uebl	0	0	0	1	10	900
pays tiers	50	41	-18	138	115	-16.7
Inde	0	24	0	25	24	-4
Nouvelle-Zélande	25	12	-52	61	86	41
Chine	20	5	-75	34	5	-85.3

Source : Douanes

exportations



importations



Source : Douanes

Source : Douanes

Total des exportations (tonnes): yogourts

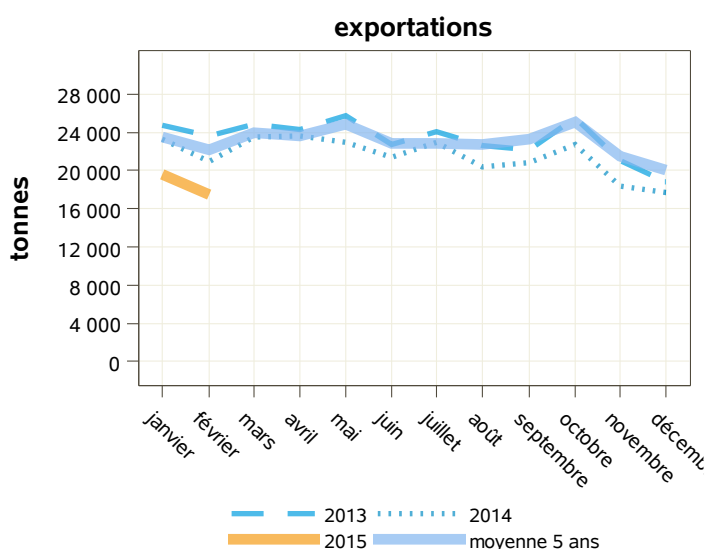
libpays	février 2014	février 2015	évolution (%)	cumul 2014	cumul 2015	évolution (%)
total	21 017	17 550	-16.5	44 230	37 202	-15.9
UE à 27	20 651	17 202	-16.7	43 508	36 546	-16
Espagne	8 983	7 348	-18.2	19 013	15 150	-20.3
Royaume-Uni	4 118	3 803	-7.6	9 012	7 872	-12.6
Uebl	3 685	3 160	-14.2	7 720	7 162	-7.2
Portugal	1 231	931	-24.4	2 641	2 027	-23.2
Italie	966	771	-20.2	2 068	1 791	-13.4
Irlande	558	486	-12.9	948	1 084	14.3
Pays-Bas	372	331	-11	768	693	-9.8
Allemagne	292	220	-24.7	398	458	15.1
Finlande	70	45	-35.7	113	96	-15
pays tiers	366	347	-5.2	721	655	-9.2
Suisse	109	262	140.4	213	498	133.8

Source : Douanes

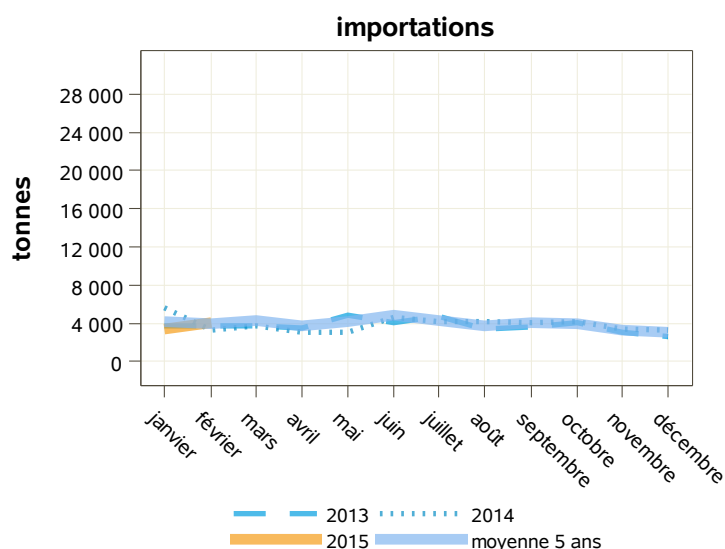
Total des importations (tonnes) : yogourts

libpays	février 2014	février 2015	évolution (%)	cumul 2014	cumul 2015	évolution (%)
total	3 262	4 134	26.7	8 908	7 556	-15.2
UE à 27	3 185	4 051	27.2	8 753	7 384	-15.6
Allemagne	1 679	2 011	19.8	3 386	3 866	14.2
Royaume-Uni	187	697	272.7	2 544	717	-71.8
Espagne	855	560	-34.5	1 660	1 169	-29.6
Uebl	204	397	94.6	490	874	78.4
Autriche	94	165	75.5	295	329	11.5
Grèce	62	95	53.2	129	163	26.4
Slovaquie	62	46	-25.8	133	87	-34.6
Pays-Bas	13	45	246.2	36	86	138.9
Danemark	9	18	100	32	43	34.4
pays tiers	77	82	6.5	155	172	11
Suisse	77	82	6.5	155	172	11

Source : Douanes



Source : Douanes



Source : Douanes

Total des exportations (tonnes): yogourts naturels

libpays	février 2014	février 2015	évolution (%)	cumul 2014	cumul 2015	évolution (%)
total	5 033	4 339	-13.8	10 251	9 560	-6.7
UE à 27	4 806	4 164	-13.4	9 845	9 245	-6.1
Espagne	1 645	1 549	-5.8	3 356	3 299	-1.7
Uebl	2 053	1 448	-29.5	4 290	3 589	-16.3
Royaume-Uni	287	425	48.1	628	815	29.8
Portugal	254	259	2	491	553	12.6
Pays-Bas	176	181	2.8	358	377	5.3
Italie	146	116	-20.5	275	248	-9.8
Finlande	70	45	-35.7	112	96	-14.3
Irlande	28	40	42.9	56	75	33.9
République Tchèque	23	32	39.1	42	60	42.9
Allemagne	92	32	-65.2	171	60	-64.9
pays tiers	226	176	-22.1	405	314	-22.5
Suisse	95	143	50.5	188	274	45.7

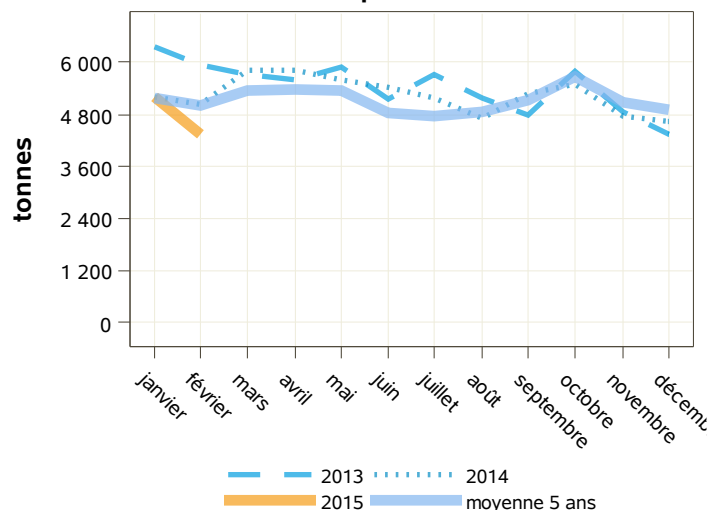
Source : Douanes

Total des importations (tonnes) : yogourts naturels

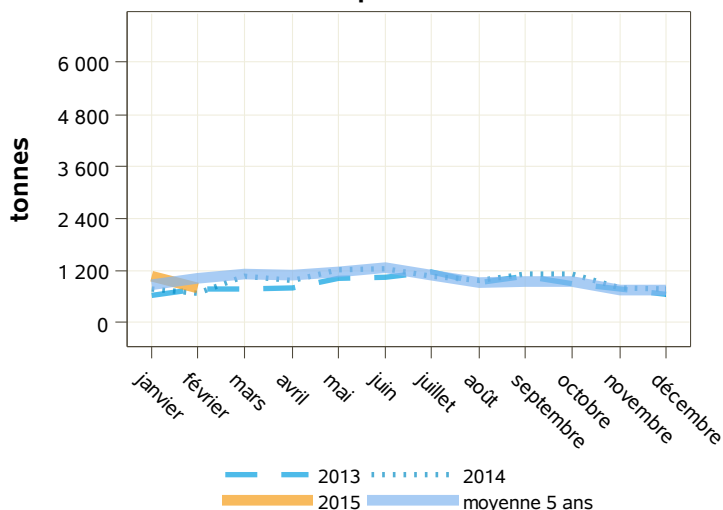
libpays	février 2014	février 2015	évolution (%)	cumul 2014	cumul 2015	évolution (%)
total	688	803	16.7	1 454	1 868	28.5
UE à 27	687	802	16.7	1 453	1 867	28.5
Uebl	7	203	2800	68	469	589.7
Espagne	243	172	-29.2	455	432	-5.1
Allemagne	133	150	12.8	355	451	27
Autriche	43	117	172.1	161	223	38.5
Grèce	56	87	55.4	116	141	21.6
Pays-Bas	8	23	187.5	15	38	153.3
Danemark	8	18	125	31	43	38.7
Royaume-Uni	173	9	-94.8	220	12	-94.5
Slovaquie	7	9	28.6	14	14	0
Italie	3	8	166.7	8	13	62.5
République Tchèque	0	0	0	0	22	0
pays tiers	1	1	0	2	1	-50

Source : Douanes

exportations



importations



Source : Douanes

Source : Douanes

Total des exportations (tonnes): yogourts aromatisés

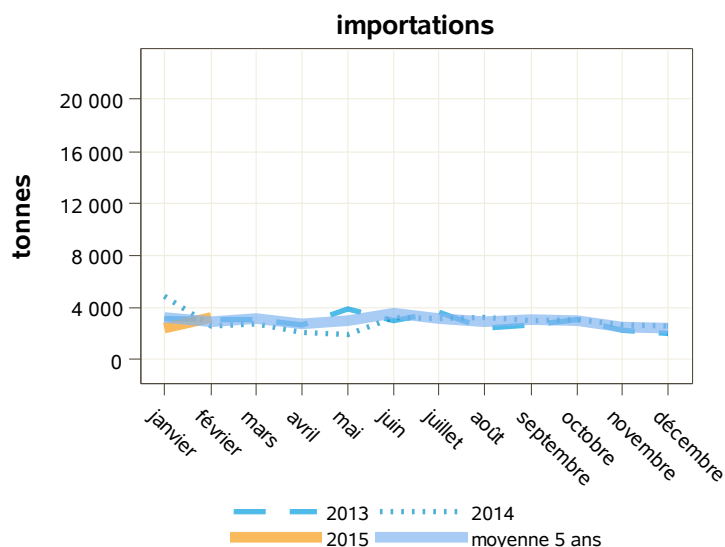
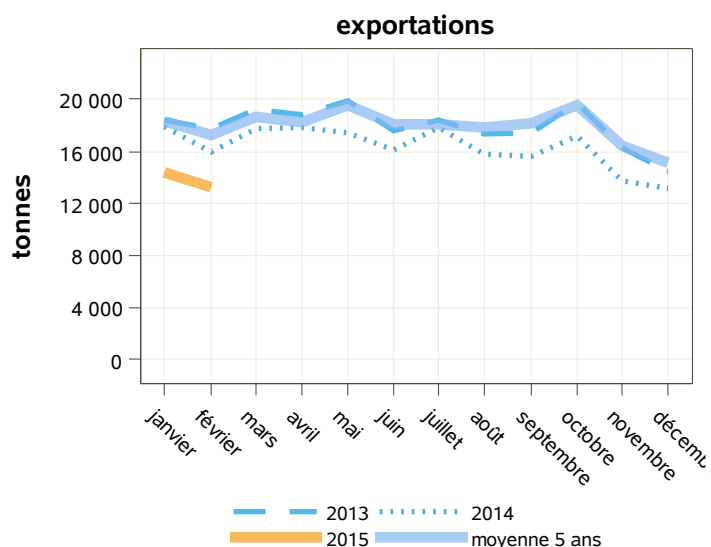
libpays	février 2014	février 2015	évolution (%)	cumul 2014	cumul 2015	évolution (%)
total	15 984	13 210	-17.4	33 978	27 641	-18.7
UE à 27	15 845	13 039	-17.7	33 663	27 301	-18.9
Espagne	7 338	5 799	-21	15 657	11 851	-24.3
Royaume-Uni	3 832	3 379	-11.8	8 384	7 057	-15.8
Uebl	1 632	1 713	5	3 430	3 572	4.1
Portugal	977	672	-31.2	2 150	1 474	-31.4
Italie	821	655	-20.2	1 793	1 543	-13.9
Irlande	531	446	-16	892	1 010	13.2
Allemagne	200	189	-5.5	227	398	75.3
Pays-Bas	196	150	-23.5	410	316	-22.9
Pologne	75	23	-69.3	172	51	-70.3
pays tiers	140	172	22.9	315	341	8.3
Suisse	14	119	750	25	224	796
Andorre	25	27	8	61	49	-19.7

Source : Douanes

Total des importations (tonnes) : yogourts aromatisés

libpays	février 2014	février 2015	évolution (%)	cumul 2014	cumul 2015	évolution (%)
total	2 575	3 331	29.4	7 454	5 689	-23.7
UE à 27	2 498	3 249	30.1	7 300	5 518	-24.4
Allemagne	1 546	1 861	20.4	3 031	3 415	12.7
Royaume-Uni	13	689	5200	2 325	705	-69.7
Espagne	612	387	-36.8	1 205	737	-38.8
Uebl	197	195	-1	423	405	-4.3
Autriche	52	48	-7.7	134	105	-21.6
Slovaquie	56	37	-33.9	119	73	-38.7
Pays-Bas	5	22	340	21	48	128.6
Grèce	6	9	50	12	21	75
Irlande	0	1	0	0	1	0
Italie	12	0	0	28	6	-78.6
pays tiers	76	82	7.9	154	171	11
Suisse	76	82	7.9	154	171	11

Source : Douanes



Source : Douanes

Source : Douanes

Total des exportations (tonnes): autres laits fermentés

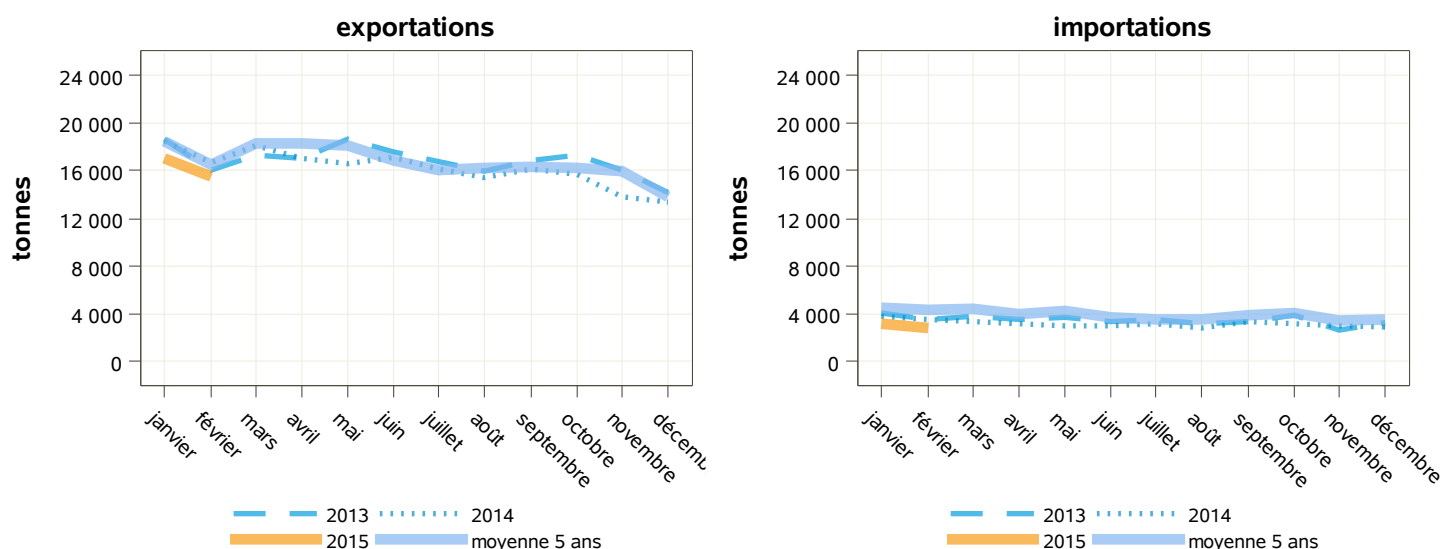
libpays	février 2014	février 2015	évolution (%)	cumul 2014	cumul 2015	évolution (%)
total	16 689	15 514	-7	35 160	32 480	-7.6
UE à 27	15 908	14 709	-7.5	33 877	31 190	-7.9
Royaume-Uni	8 503	7 217	-15.1	18 247	16 587	-9.1
Uebl	2 300	2 536	10.3	4 735	4 535	-4.2
Espagne	1 855	1 368	-26.3	3 747	2 838	-24.3
Pays-Bas	1 016	1 170	15.2	2 398	2 671	11.4
Italie	798	858	7.5	1 692	1 654	-2.2
Allemagne	466	659	41.4	1 123	1 070	-4.7
Irlande	422	464	10	878	920	4.8
Portugal	195	339	73.8	392	606	54.6
pays tiers	780	804	3.1	1 282	1 290	0.6
Singapour	0	323	0	75	523	597.3
Afrique Du Sud	64	120	87.5	112	216	92.9
Malaysia	0	100	0	5	250	4900

Source : Douanes

Total des importations (tonnes) : autres laits fermentés

libpays	février 2014	février 2015	évolution (%)	cumul 2014	cumul 2015	évolution (%)
total	3 556	2 836	-20.2	7 404	5 964	-19.4
UE à 27	3 305	2 836	-14.2	6 644	5 964	-10.2
Uebl	2 107	2 075	-1.5	4 561	4 585	0.5
Allemagne	453	436	-3.8	945	921	-2.5
Espagne	227	269	18.5	377	386	2.4
Royaume-Uni	1	47	4600	1	48	4700
Portugal	21	5	-76.2	36	16	-55.6
Pays-Bas	496	3	-99.4	686	7	-99
République Tchèque	0	1	0	0	1	0
Italie	0	0	0	14	1	-92.9
Slovaquie	0	0	0	0	0	0
pays tiers	251	0	-100	760	0	-100
Suisse	251	0	-100	760	0	-100

Source : Douanes



Source : Douanes

Source : Douanes

Total des exportations (tonnes): aliments pour veaux

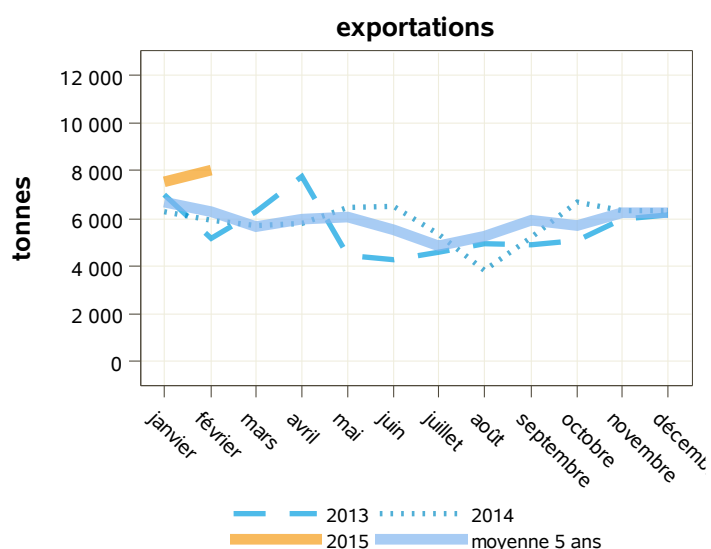
libpays	février 2014	février 2015	évolution (%)	cumul 2014	cumul 2015	évolution (%)
total	5 948	8 035	35.1	12 230	15 579	27.4
UE à 27	5 306	7 294	37.5	10 926	14 080	28.9
Italie	2 097	2 964	41.3	4 447	5 815	30.8
Espagne	1 386	2 551	84.1	2 863	4 397	53.6
Uebl	315	537	70.5	480	936	95
Irlande	519	372	-28.3	1 077	1 127	4.6
Allemagne	347	291	-16.1	711	703	-1.1
Royaume-Uni	84	209	148.8	183	260	42.1
Grèce	124	179	44.4	291	299	2.7
Portugal	59	75	27.1	143	177	23.8
pays tiers	628	694	10.5	1 277	1 451	13.6
Turquie	71	211	197.2	124	271	118.5
Corée Du Sud	25	97	288	76	210	176.3
Maroc	0	16	0	158	196	24.1

Source : Douanes

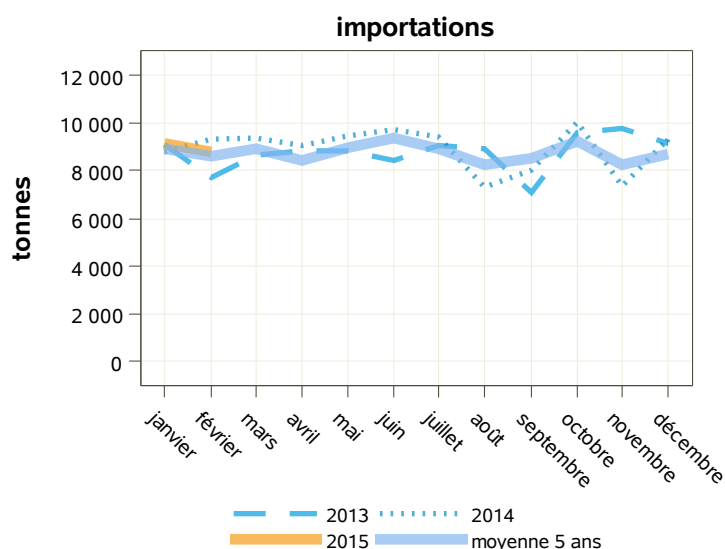
Total des importations (tonnes) : aliments pour veaux

libpays	février 2014	février 2015	évolution (%)	cumul 2014	cumul 2015	évolution (%)
total	9 309	8 782	-5.7	18 099	17 948	-0.8
UE à 27	9 309	8 782	-5.7	18 083	17 948	-0.7
Pays-Bas	8 677	7 449	-14.2	16 921	16 110	-4.8
Uebl	269	1 022	279.9	434	1 194	175.1
Espagne	73	142	94.5	194	330	70.1
Autriche	0	80	0	0	80	0
Irlande	8	67	737.5	68	187	175
Allemagne	114	13	-88.6	248	19	-92.3
République Tchèque	0	10	0	0	10	0
Italie	27	0	0	50	18	-64
pays tiers	0	0	0	16	0	0

Source : Douanes



Source : Douanes



Source : Douanes

Total des exportations (tonnes): préparations alimentaires

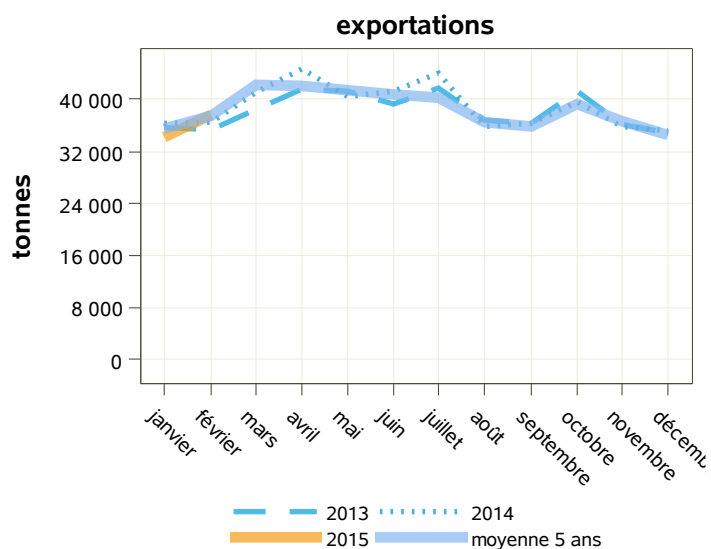
libpays	février 2014	février 2015	évolution (%)	cumul 2014	cumul 2015	évolution (%)
total	36 471	37 603	3.1	72 701	71 690	-1.4
UE à 27	19 670	20 514	4.3	39 875	38 722	-2.9
Royaume-Uni	4 619	4 381	-5.2	9 183	9 137	-0.5
Uebl	2 989	4 109	37.5	6 342	7 372	16.2
Espagne	3 520	3 681	4.6	7 081	6 954	-1.8
Allemagne	3 137	3 142	0.2	5 727	5 604	-2.1
Italie	1 889	1 912	1.2	3 734	3 744	0.3
Pays-Bas	918	1 159	26.3	2 162	2 057	-4.9
pays tiers	16 794	17 061	1.6	32 798	32 893	0.3
Émirats Arabes Unis	1 467	1 172	-20.1	2 857	2 167	-24.2
Chine	1 526	889	-41.7	2 484	1 959	-21.1
Nouvelle-Calédonie Et Dépendances	606	748	23.4	1 280	1 386	8.3
Hong-Kong	482	717	48.8	900	1 066	18.4
Kenya	814	329	-59.6	848	1 433	69

Source : Douanes

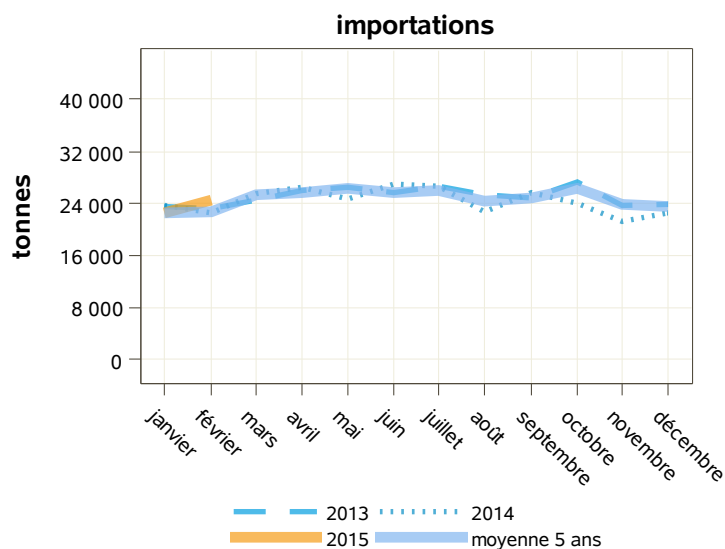
Total des importations (tonnes) : préparations alimentaires

libpays	février 2014	février 2015	évolution (%)	cumul 2014	cumul 2015	évolution (%)
total	22 547	24 398	8.2	46 193	46 951	1.6
UE à 27	21 371	23 419	9.6	44 042	45 076	2.3
Uebl	8 280	7 764	-6.2	16 403	14 974	-8.7
Allemagne	5 232	5 243	0.2	11 532	10 251	-11.1
Pays-Bas	3 776	3 887	2.9	8 042	7 887	-1.9
Royaume-Uni	547	3 234	491.2	1 169	4 256	264.1
Espagne	1 430	1 659	16	2 826	4 271	51.1
Italie	739	917	24.1	1 643	2 052	24.9
Danemark	150	203	35.3	260	330	26.9
Pologne	371	158	-57.4	581	292	-49.7
pays tiers	1 177	979	-16.8	2 151	1 864	-13.3
Suisse	560	322	-42.5	1 092	680	-37.7
Serbie	64	127	98.4	80	197	146.3
Chine	130	119	-8.5	162	230	42

Source : Douanes



Source : Douanes



Source : Douanes

Total des exportations (tonnes): autres, dont boissons à base de lait

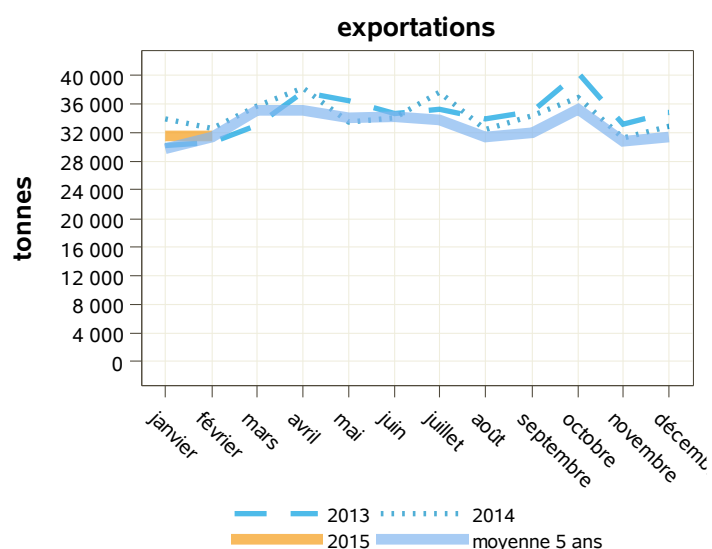
libpays	février 2014	février 2015	évolution (%)	cumul 2014	cumul 2015	évolution (%)
total	32 717	31 522	-3.7	66 624	63 099	-5.3
UE à 27	13 214	13 746	4	27 803	28 396	2.1
Royaume-Uni	2 710	2 904	7.2	5 848	6 411	9.6
Allemagne	2 270	2 313	1.9	4 545	4 483	-1.4
Uebl	1 366	1 893	38.6	2 948	3 296	11.8
Espagne	1 811	1 560	-13.9	3 917	3 386	-13.6
Italie	1 817	1 500	-17.4	3 825	2 994	-21.7
Pays-Bas	693	1 281	84.8	1 501	2 704	80.1
Irlande	672	641	-4.6	1 281	1 604	25.2
pays tiers	19 471	17 733	-8.9	38 758	34 594	-10.7
Algérie	2 130	1 422	-33.2	3 351	2 708	-19.2
Chine	2 763	1 347	-51.2	6 280	3 237	-48.5
Arabie Saoudite	797	1 245	56.2	1 935	2 274	17.5
Nouvelle-Calédonie Et Dépendances	615	749	21.8	1 333	1 386	4

Source : Douanes

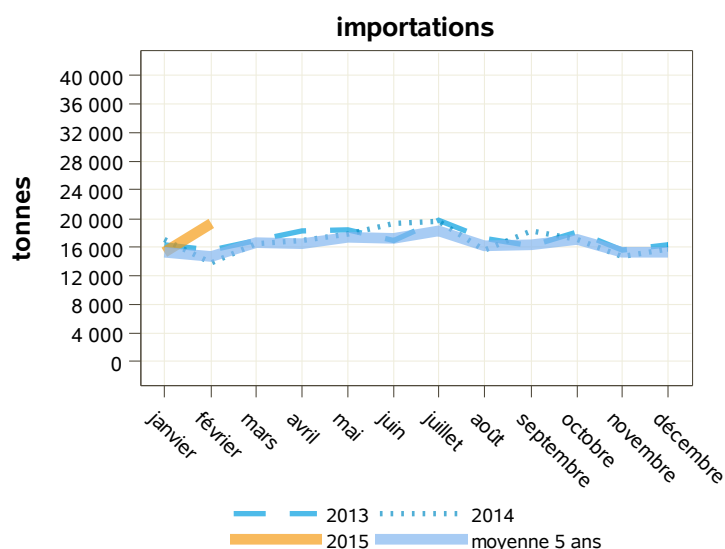
Total des importations (tonnes) : autres, dont boissons à base de lait

libpays	février 2014	février 2015	évolution (%)	cumul 2014	cumul 2015	évolution (%)
total	13 929	19 394	39.2	31 032	34 682	11.8
UE à 27	12 877	18 381	42.7	29 043	32 624	12.3
Allemagne	5 094	6 069	19.1	11 451	10 623	-7.2
Royaume-Uni	347	3 086	789.3	651	3 765	478.3
Uebl	1 885	2 216	17.6	3 778	4 312	14.1
Pays-Bas	2 276	2 052	-9.8	5 186	3 995	-23
Irlande	334	1 437	330.2	1 224	2 355	92.4
Italie	1 138	1 430	25.7	2 994	3 079	2.8
Espagne	1 072	1 205	12.4	2 331	3 015	29.3
Pologne	297	505	70	589	756	28.4
Danemark	137	136	-0.7	273	227	-16.8
pays tiers	1 052	1 010	-4	1 988	2 052	3.2
Suisse	531	460	-13.4	1 076	1 067	-0.8

Source : Douanes



Source : Douanes



Source : Douanes

Exportations de produits laitiers et produits à base de lait (tonnes)

produits	pays	février 2014	février 2015	évolution (%)	cumul 2014	cumul 2015	évolution (%)
laits liquides*	UE à 27	73 315	79 366	8.3	147 165	168 358	14.4
	pays tiers	7 664	7 138	-6.9	16 049	13 606	-15.2
	total	80 986	86 505	6.8	163 228	181 973	11.5
crèmes**	UE à 27	15 975	15 669	-1.9	32 903	34 607	5.2
	pays tiers	3 845	4 678	21.7	7 747	8 806	13.7
	total	19 820	20 347	2.7	40 650	43 413	6.8
beurres	UE à 27	2 433	5 535	127.5	5 901	11 923	102.1
	pays tiers	2 767	2 664	-3.7	5 617	4 857	-13.5
	total	5 202	8 200	57.6	11 521	16 784	45.7
beurres anhydres	UE à 27	1 136	1 785	57.1	2 855	3 869	35.5
	pays tiers	693	593	-14.4	1 151	1 209	5
	total	1 829	2 378	30	4 006	5 078	26.8
laits écrémés en poudre	UE à 27	8 098	9 477	17	17 807	18 516	4
	pays tiers	12 243	14 333	17.1	26 939	30 510	13.3
	total	20 344	23 832	17.1	44 749	49 069	9.7
poudres grasses	UE à 27	4 352	4 535	4.2	9 452	9 667	2.3
	pays tiers	3 213	2 443	-24	6 582	5 266	-20
	total	7 564	6 978	-7.7	16 033	14 933	-6.9
fromages	UE à 27	43 522	42 349	-2.7	91 585	88 321	-3.6
	pays tiers	7 868	8 528	8.4	15 731	16 142	2.6
	total	51 410	50 897	-1	107 348	104 508	-2.6
laits concentrés	UE à 27	6 322	6 963	10.1	12 415	13 624	9.7
	pays tiers	59	59	0	85	371	336.5
	total	6 381	7 022	10	12 500	13 995	12
lactosérum en poudre	UE à 27	12 365	13 623	10.2	23 843	26 253	10.1
	pays tiers	12 846	12 071	-6	27 212	25 372	-6.8
	total	25 211	25 694	1.9	51 055	51 625	1.1
lactosérum liquide	UE à 27	688	1 042	51.5	1 014	1 856	83
	pays tiers	0	0	0	0	0	0
	total	689	1 042	51.2	1 014	1 856	83
composants naturels du lait	UE à 27	5 259	4 882	-7.2	11 051	10 094	-8.7
	pays tiers	445	870	95.5	1 067	1 559	46.1
	total	5 704	5 752	0.8	12 118	11 653	-3.8
caséines et caséinates	UE à 27	1 639	2 047	24.9	3 444	3 780	9.8
	pays tiers	1 302	1 832	40.7	2 443	3 112	27.4
	total	2 941	3 880	31.9	5 887	6 893	17.1
yoghourts	UE à 27	20 651	17 202	-16.7	43 508	36 546	-16
	pays tiers	366	347	-5.2	721	655	-9.2
	total	21 017	17 550	-16.5	44 230	37 202	-15.9
autres laits fermentés	UE à 27	15 908	14 709	-7.5	33 877	31 190	-7.9
	pays tiers	780	804	3.1	1 282	1 290	0.6
	total	16 689	15 514	-7	35 160	32 480	-7.6
aliments pour veaux	UE à 27	5 306	7 294	37.5	10 926	14 080	28.9
	pays tiers	628	694	10.5	1 277	1 451	13.6
	total	5 948	8 035	35.1	12 230	15 579	27.4
préparations alimentaires	UE à 27	19 670	20 514	4.3	39 875	38 722	-2.9
	pays tiers	16 794	17 061	1.6	32 798	32 893	0.3
	total	36 471	37 603	3.1	72 701	71 690	-1.4
autres, dont boissons à base de lait	UE à 27	13 214	13 746	4	27 803	28 396	2.1
	pays tiers	19 471	17 733	-8.9	38 758	34 594	-10.7
	total	32 717	31 522	-3.7	66 624	63 099	-5.3

Source : Douanes

*NB : laits liquides ne comprenant pas les laits et crèmes de lait 6%< matières grasses <10%

**NB : y compris les laits et crèmes 6%< matières grasses <10%

Importations de produits laitiers et produits à base de lait (tonnes)

produits	pays	février 2014	février 2015	évolution (%)	cumul 2014	cumul 2015	évolution (%)
laits liquides*	UE à 27	21 038	31 413	49.3	47 868	66 262	38.4
	pays tiers	0	1	0	1	1	0
	total	21 038	31 413	49.3	47 869	66 263	38.4
crèmes**	UE à 27	15 772	11 195	-29	27 970	24 482	-12.5
	pays tiers	8	10	25	14	59	321.4
	total	15 779	11 205	-29	27 984	24 541	-12.3
beurres	UE à 27	10 409	12 650	21.5	22 064	24 679	11.9
	pays tiers	1 087	99	-90.9	1 717	281	-83.6
	total	11 496	12 749	10.9	23 780	24 960	5
beurres anhydres	UE à 27	1 679	1 618	-3.6	3 498	3 163	-9.6
	pays tiers	680	107	-84.3	1 019	1 963	92.6
	total	2 359	1 725	-26.9	4 517	5 126	13.5
laits écrémés en poudre	UE à 27	1 807	2 856	58.1	4 271	5 204	21.8
	pays tiers	0	0	0	1	24	2300
	total	1 807	2 856	58.1	4 272	5 228	22.4
poudres grasses	UE à 27	2 753	2 454	-10.9	5 180	5 134	-0.9
	pays tiers	0	0	0	10	0	-100
	total	2 753	2 454	-10.9	5 190	5 135	-1.1
fromages	UE à 27	19 689	23 391	18.8	40 663	47 870	17.7
	pays tiers	684	423	-38.2	1 514	920	-39.2
	total	20 373	23 814	16.9	42 177	48 790	15.7
laits concentrés	UE à 27	6 707	9 129	36.1	12 192	16 082	31.9
	pays tiers	0	0	0	0	0	0
	total	6 707	9 129	36.1	12 192	16 082	31.9
lactosérum en poudre	UE à 27	7 967	4 496	-43.6	15 757	9 069	-42.4
	pays tiers	4	0	-100	9	0	-100
	total	7 970	4 496	-43.6	15 766	9 069	-42.5
lactosérum liquide	UE à 27	27 762	21 754	-21.6	52 324	47 042	-10.1
	pays tiers	3 514	3 486	-0.8	7 762	7 299	-6
	total	31 276	25 239	-19.3	60 086	54 340	-9.6
composants naturels du lait	UE à 27	1 641	3 031	84.7	2 781	4 786	72.1
	pays tiers	0	22	0	0	43	0
	total	1 641	3 052	86	2 781	4 828	73.6
caséines et caséinates	UE à 27	373	395	5.9	743	848	14.1
	pays tiers	50	41	-18	138	115	-16.7
	total	423	436	3.1	880	963	9.4
yoghourts	UE à 27	3 185	4 051	27.2	8 753	7 384	-15.6
	pays tiers	77	82	6.5	155	172	11
	total	3 262	4 134	26.7	8 908	7 556	-15.2
autres laits fermentés	UE à 27	3 305	2 836	-14.2	6 644	5 964	-10.2
	pays tiers	251	0	-100	760	0	-100
	total	3 556	2 836	-20.2	7 404	5 964	-19.4
aliments pour veaux	UE à 27	9 309	8 782	-5.7	18 083	17 948	-0.7
	pays tiers	0	0	0	16	0	-100
	total	9 309	8 782	-5.7	18 099	17 948	-0.8
préparations alimentaires	UE à 27	21 371	23 419	9.6	44 042	45 076	2.3
	pays tiers	1 177	979	-16.8	2 151	1 864	-13.3
	total	22 547	24 398	8.2	46 193	46 951	1.6
autres, dont boissons à base de lait	UE à 27	12 877	18 381	42.7	29 043	32 624	12.3
	pays tiers	1 052	1 010	-4	1 988	2 052	3.2
	total	13 929	19 394	39.2	31 032	34 682	11.8

Source : Douanes

*NB : laits liquides ne comprenant pas les laits et crèmes de lait 6%< matières grasses <10%

**NB : y compris les laits et crèmes 6%< matières grasses <10%

Bilan en quantité (tonnes)

produits	importations exportations	février 2014	février 2015	évolution (%)	cumul 2014	cumul 2015	évolution (%)
laits liquides*	exportations	80 986	86 505	6.8	163 228	181 973	11.5
	importations	21 038	31 413	49.3	47 869	66 263	38.4
	solde	59 948	55 092	-8.1	115 359	115 710	0.3
crèmes**	exportations	19 820	20 347	2.7	40 650	43 413	6.8
	importations	15 779	11 205	-29	27 984	24 541	-12.3
	solde	4 041	9 142	126.2	12 666	18 872	49
beurres	exportations	5 202	8 200	57.6	11 521	16 784	45.7
	importations	11 496	12 749	10.9	23 780	24 960	5
	solde	-6294	-4549	-27.7	-12259	-8176	-33.3
beurres anhydres	exportations	1 829	2 378	30	4 006	5 078	26.8
	importations	2 359	1 725	-26.9	4 517	5 126	13.5
	solde	-530	653	-223.2	-511	-48	-90.6
laits écrémés en poudre	exportations	20 344	23 832	17.1	44 749	49 069	9.7
	importations	1 807	2 856	58.1	4 272	5 228	22.4
	solde	18 537	20 976	13.2	40 477	43 841	8.3
poudres grasses	exportations	7 564	6 978	-7.7	16 033	14 933	-6.9
	importations	2 753	2 454	-10.9	5 190	5 135	-1.1
	solde	4 811	4 524	-6	10 843	9 798	-9.6
fromages	exportations	51 410	50 897	-1	107 348	104 508	-2.6
	importations	20 373	23 814	16.9	42 177	48 790	15.7
	solde	31 037	27 083	-12.7	65 171	55 718	-14.5
laits concentrés	exportations	6 381	7 022	10	12 500	13 995	12
	importations	6 707	9 129	36.1	12 192	16 082	31.9
	solde	-326	-2107	546.3	308	-2087	-777.6
lactosérum en poudre	exportations	25 211	25 694	1.9	51 055	51 625	1.1
	importations	7 970	4 496	-43.6	15 766	9 069	-42.5
	solde	17 241	21 198	23	35 289	42 556	20.6
lactosérum liquide	exportations	689	1 042	51.2	1 014	1 856	83
	importations	31 276	25 239	-19.3	60 086	54 340	-9.6
	solde	-30587	-24197	-20.9	-59072	-52484	-11.2
composants naturels du lait	exportations	5 704	5 752	0.8	12 118	11 653	-3.8
	importations	1 641	3 052	86	2 781	4 828	73.6
	solde	4 063	2 700	-33.5	9 337	6 825	-26.9
caséines et caséinates	exportations	2 941	3 880	31.9	5 887	6 893	17.1
	importations	423	436	3.1	880	963	9.4
	solde	2 518	3 444	36.8	5 007	5 930	18.4
yoghourts	exportations	21 017	17 550	-16.5	44 230	37 202	-15.9
	importations	3 262	4 134	26.7	8 908	7 556	-15.2
	solde	17 755	13 416	-24.4	35 322	29 646	-16.1
autres laits fermentés	exportations	16 689	15 514	-7	35 160	32 480	-7.6
	importations	3 556	2 836	-20.2	7 404	5 964	-19.4
	solde	13 133	12 678	-3.5	27 756	26 516	-4.5
aliments pour veaux	exportations	5 948	8 035	35.1	12 230	15 579	27.4
	importations	9 309	8 782	-5.7	18 099	17 948	-0.8
	solde	-3361	-747	-77.8	-5869	-2369	-59.6
préparations alimentaires	exportations	36 471	37 603	3.1	72 701	71 690	-1.4
	importations	22 547	24 398	8.2	46 193	46 951	1.6
	solde	13 924	13 205	-5.2	26 508	24 739	-6.7
autres, dont boissons à base de lait	exportations	32 717	31 522	-3.7	66 624	63 099	-5.3
	importations	13 929	19 394	39.2	31 032	34 682	11.8
	solde	18 788	12 128	-35.4	35 592	28 417	-20.2

Source : Douanes

*NB : laits liquides ne comprenant pas les laits et crèmes de lait 6%< matières grasses <10%

**NB : y compris les laits et crèmes 6%< matières grasses <10%

Exportations de produits laitiers et produits à base de lait (1000 euros)

produits	pays	février 2014	février 2015	évolution (%)	cumul 2014	cumul 2015	évolution (%)
laits liquides*	UE à 27	33 044	29 952	-9.4	68 021	64 836	-4.7
	pays tiers	5 265	4 685	-11	10 683	8 798	-17.6
	total	38 317	34 638	-9.6	78 718	73 645	-6.4
crèmes**	UE à 27	11 494	8 543	-25.7	23 897	18 229	-23.7
	pays tiers	8 463	10 448	23.4	17 260	19 823	14.8
	total	19 958	18 992	-4.8	41 158	38 053	-7.5
beurres	UE à 27	10 321	18 592	80.1	24 255	38 545	58.9
	pays tiers	12 086	11 266	-6.8	24 288	21 036	-13.4
	total	22 413	29 865	33.2	48 557	59 597	22.7
beurres anhydres	UE à 27	5 326	6 401	20.2	13 156	12 835	-2.4
	pays tiers	3 378	2 568	-24	5 552	5 177	-6.7
	total	8 704	8 970	3.1	18 709	18 013	-3.7
laits écrémés en poudre	UE à 27	25 042	17 110	-31.7	55 603	35 467	-36.2
	pays tiers	38 241	30 550	-20.1	83 423	64 555	-22.6
	total	63 295	47 701	-24.6	139 038	100 104	-28
poudres grasses	UE à 27	16 399	13 456	-17.9	35 759	28 901	-19.2
	pays tiers	12 921	7 844	-39.3	26 795	16 483	-38.5
	total	29 321	21 301	-27.4	62 555	45 384	-27.4
fromages	UE à 27	181 676	172 379	-5.1	376 938	356 102	-5.5
	pays tiers	49 171	52 069	5.9	98 346	98 343	0
	total	230 900	224 512	-2.8	475 370	454 570	-4.4
laits concentrés	UE à 27	7 252	6 312	-13	14 450	11 891	-17.7
	pays tiers	148	158	6.5	235	935	296.8
	total	7 401	6 470	-12.6	14 686	12 826	-12.7
lactosérum en poudre	UE à 27	15 379	14 550	-5.4	29 064	27 166	-6.5
	pays tiers	20 068	18 916	-5.7	43 767	37 890	-13.4
	total	35 447	33 466	-5.6	72 831	65 056	-10.7
lactosérum liquide	UE à 27	166	234	40.9	369	548	48.6
	pays tiers	0	0	-100	0	0	0
	total	166	234	40.8	369	548	48.6
composants naturels du lait	UE à 27	8 425	5 916	-29.8	16 763	12 407	-26
	pays tiers	1 363	1 711	25.5	3 193	3 390	6.2
	total	9 788	7 628	-22.1	19 956	15 798	-20.8
caséines et caséinates	UE à 27	13 276	12 440	-6.3	27 796	23 439	-15.7
	pays tiers	10 228	12 073	18	19 232	20 727	7.8
	total	23 505	24 521	4.3	47 029	44 173	-6.1
yoghourts	UE à 27	25 118	21 183	-15.7	53 048	44 833	-15.5
	pays tiers	724	604	-16.6	1 431	1 070	-25.2
	total	25 844	21 789	-15.7	54 481	45 907	-15.7
autres laits fermentés	UE à 27	22 138	19 182	-13.4	46 493	40 841	-12.2
	pays tiers	1 780	1 612	-9.4	2 910	2 634	-9.5
	total	23 919	20 795	-13.1	49 404	43 475	-12
aliments pour veaux	UE à 27	8 844	10 290	16.4	18 358	19 631	6.9
	pays tiers	810	831	2.6	1 637	1 782	8.9
	total	9 674	11 183	15.6	20 034	21 476	7.2
préparations alimentaires	UE à 27	57 310	53 913	-5.9	113 213	104 912	-7.3
	pays tiers	56 038	55 241	-1.4	110 232	105 074	-4.7
	total	113 414	109 287	-3.6	223 586	210 238	-6
autres, dont boissons à base de lait	UE à 27	46 746	43 928	-6	95 777	91 877	-4.1
	pays tiers	86 121	79 629	-7.5	171 865	154 162	-10.3
	total	133 052	123 774	-7	267 966	246 475	-8

Source : Douanes

*NB : laits liquides ne comprenant pas les laits et crèmes de lait 6%< matières grasses <10%

**NB : y compris les laits et crèmes 6%< matières grasses <10%

Importations de produits laitiers et produits à base de lait (1000 euros)

produits	pays	février 2014	février 2015	évolution (%)	cumul 2014	cumul 2015	évolution (%)
laits liquides*	UE à 27	12 757	15 687	23	29 012	33 638	15.9
	pays tiers	0	0	0	5	1	-72.4
	total	12 757	15 687	23	29 017	33 639	15.9
crèmes**	UE à 27	28 503	23 444	-17.7	56 130	49 229	-12.3
	pays tiers	37	55	49.5	66	142	112.8
	total	28 540	23 499	-17.7	56 196	49 371	-12.1
beurres	UE à 27	39 829	37 445	-6	86 135	74 046	-14
	pays tiers	3 906	285	-92.7	5 972	905	-84.8
	total	43 735	37 730	-13.7	92 107	74 951	-18.6
beurres anhydres	UE à 27	8 516	6 447	-24.3	17 548	12 433	-29.1
	pays tiers	2 298	353	-84.6	3 414	5 428	59
	total	10 815	6 801	-37.1	20 962	17 861	-14.8
laits écrémés en poudre	UE à 27	5 848	6 514	11.4	13 731	12 448	-9.3
	pays tiers	0	0	-85.7	4	63	1291
	total	5 848	6 514	11.4	13 735	12 511	-8.9
poudres grasses	UE à 27	8 991	6 196	-31.1	16 263	13 223	-18.7
	pays tiers	0	1	0	3	1	-62.5
	total	8 991	6 198	-31.1	16 267	13 224	-18.7
fromages	UE à 27	88 654	83 722	-5.6	183 018	173 046	-5.4
	pays tiers	5 016	4 043	-19.4	10 421	8 755	-16
	total	93 670	87 765	-6.3	193 440	181 801	-6
laits concentrés	UE à 27	10 726	13 654	27.3	20 414	22 987	12.6
	pays tiers	0	0	-100	0	0	-100
	total	10 726	13 654	27.3	20 414	22 987	12.6
lactosérum en poudre	UE à 27	13 132	6 403	-51.2	25 746	11 820	-54.1
	pays tiers	2	0	-95.2	30	0	-99.1
	total	13 134	6 404	-51.2	25 777	11 820	-54.1
lactosérum liquide	UE à 27	5 501	3 411	-38	10 961	7 696	-29.8
	pays tiers	1 294	759	-41.3	2 489	1 606	-35.5
	total	6 796	4 171	-38.6	13 451	9 303	-30.8
composants naturels du lait	UE à 27	2 072	1 414	-31.8	3 616	2 492	-31.1
	pays tiers	0	19	0	0	34	0
	total	2 072	1 433	-30.8	3 616	2 526	-30.1
caséines et caséinates	UE à 27	2 593	2 526	-2.6	5 232	5 404	3.3
	pays tiers	394	267	-32.1	1 027	788	-23.2
	total	2 987	2 793	-6.5	6 259	6 193	-1.1
yoghourts	UE à 27	3 892	4 291	10.3	7 939	8 402	5.8
	pays tiers	173	192	10.9	351	401	14.1
	total	4 065	4 484	10.3	8 290	8 804	6.2
autres laits fermentés	UE à 27	3 941	3 083	-21.8	8 292	6 381	-23
	pays tiers	158	0	-99.8	475	0	-99.8
	total	4 099	3 084	-24.8	8 767	6 382	-27.2
aliments pour veaux	UE à 27	9 434	8 198	-13.1	18 602	17 363	-6.7
	pays tiers	0	0	0	13	0	-100
	total	9 434	8 198	-13.1	18 615	17 363	-6.7
préparations alimentaires	UE à 27	47 986	43 820	-8.7	96 463	87 064	-9.7
	pays tiers	5 746	4 656	-19	11 173	9 652	-13.6
	total	53 732	48 476	-9.8	107 638	96 758	-10.1
autres, dont boissons à base de lait	UE à 27	40 124	44 675	11.3	87 304	82 231	-5.8
	pays tiers	6 034	4 875	-19.2	11 797	11 214	-4.9
	total	46 159	49 560	7.4	99 107	93 472	-5.7

Source : Douanes

*NB : laits liquides ne comprenant pas les laits et crèmes de lait 6%< matières grasses <10%

**NB : y compris les laits et crèmes 6%< matières grasses <10%

Bilan en valeur (1000 euros)

produits	importations exportations	février 2014	février 2015	évolution (%)	cumul 2014	cumul 2015	évolution (%)
laits liquides*	exportations	38 317	34 638	-9.6	78 718	73 645	-6.4
	importations	12 757	15 687	23	29 017	33 639	15.9
	solde	25 559	18 950	-25.9	49 700	40 006	-19.5
crèmes**	exportations	19 958	18 992	-4.8	41 158	38 053	-7.5
	importations	28 540	23 499	-17.7	56 196	49 371	-12.1
	solde	-8582.15	-4507.19	-47.5	-15038.71	-11318.54	-24.7
beurres	exportations	22 413	29 865	33.2	48 557	59 597	22.7
	importations	43 735	37 730	-13.7	92 107	74 951	-18.6
	solde	-21321.93	-7865.36	-63.1	-43550.46	-15354.04	-64.7
beurres anhydres	exportations	8 704	8 970	3.1	18 709	18 013	-3.7
	importations	10 815	6 801	-37.1	20 962	17 861	-14.8
	solde	-2110.34	2 168	-202.8	-2253.64	152	-106.7
laits écrémés en poudre	exportations	63 295	47 701	-24.6	139 038	100 104	-28
	importations	5 848	6 514	11.4	13 735	12 511	-8.9
	solde	57 446	41 186	-28.3	125 302	87 592	-30.1
poudres grasses	exportations	29 321	21 301	-27.4	62 555	45 384	-27.4
	importations	8 991	6 198	-31.1	16 267	13 224	-18.7
	solde	20 329	15 103	-25.7	46 287	32 159	-30.5
fromages	exportations	230 900	224 512	-2.8	475 370	454 570	-4.4
	importations	93 670	87 765	-6.3	193 440	181 801	-6
	solde	137 230	136 746	-0.4	281 930	272 768	-3.2
laits concentrés	exportations	7 401	6 470	-12.6	14 686	12 826	-12.7
	importations	10 726	13 654	27.3	20 414	22 987	12.6
	solde	-3325.5	-7183.7	116	-5727.49	-10160.37	77.4
lactosérum en poudre	exportations	35 447	33 466	-5.6	72 831	65 056	-10.7
	importations	13 134	6 404	-51.2	25 777	11 820	-54.1
	solde	22 312	27 062	21.3	47 054	53 235	13.1
lactosérum liquide	exportations	166	234	40.8	369	548	48.6
	importations	6 796	4 171	-38.6	13 451	9 303	-30.8
	solde	-6630.29	-3937.77	-40.6	-13081.9	-8754.35	-33.1
composants naturels du lait	exportations	9 788	7 628	-22.1	19 956	15 798	-20.8
	importations	2 072	1 433	-30.8	3 616	2 526	-30.1
	solde	7 716	6 194	-19.7	16 340	13 272	-18.8
caséines et caséinates	exportations	23 505	24 521	4.3	47 029	44 173	-6.1
	importations	2 987	2 793	-6.5	6 259	6 193	-1.1
	solde	20 517	21 728	5.9	40 769	37 980	-6.8
yoghourts	exportations	25 844	21 789	-15.7	54 481	45 907	-15.7
	importations	4 065	4 484	10.3	8 290	8 804	6.2
	solde	21 778	17 305	-20.5	46 190	37 103	-19.7
autres laits fermentés	exportations	23 919	20 795	-13.1	49 404	43 475	-12
	importations	4 099	3 084	-24.8	8 767	6 382	-27.2
	solde	19 819	17 711	-10.6	40 636	37 093	-8.7
aliments pour veaux	exportations	9 674	11 183	15.6	20 034	21 476	7.2
	importations	9 434	8 198	-13.1	18 615	17 363	-6.7
	solde	239	2 985	1147	1 419	4 112	189.8
préparations alimentaires	exportations	113 414	109 287	-3.6	223 586	210 238	-6
	importations	53 732	48 476	-9.8	107 638	96 758	-10.1
	solde	59 681	60 810	1.9	115 948	113 480	-2.1
autres, dont boissons à base de lait	exportations	133 052	123 774	-7	267 966	246 475	-8
	importations	46 159	49 560	7.4	99 107	93 472	-5.7
	solde	86 893	74 214	-14.6	168 859	153 003	-9.4

Source : Douanes

*NB : laits liquides ne comprenant pas les laits et crèmes de lait 6%< matières grasses <10%

**NB : y compris les laits et crèmes 6%< matières grasses <10%

Bilan en valeur sur l'ensemble des produits laitiers : cumul mensuel (milliers d'euros)

pays	exportations février 2014	importations février 2014	exportations février 2015	importations février 2015	solde 2014	solde 2015	évolution (%)
pays tiers	306 812	25 062	290 213	15 510	281 750	274 702	-2.5
UE à 27	487 962	332 508	454 391	310 939	155 454	143 452	-7.7
total	795 125	357 570	745 134	326 460	437 555	418 674	-4.3

Source : Douanes

Bilan en valeur sur l'ensemble des produits laitiers : cumul annuel (milliers d'euros)

pays	exportations cumul 2014	importations cumul 2014	exportations cumul 2015	importations cumul 2015	solde cumul 2014	solde cumul 2015	évolution (%)
pays tiers	620 855	47 248	561 887	38 996	573 607	522 891	-8.8
UE à 27	1 012 969	686 410	932 468	619 911	326 558	312 557	-4.3
total	1 634 454	733 666	1 495 348	658 975	900 788	836 373	-7.2

Source : Douanes

Bilan en matières grasses sur l'ensemble des produits laitiers : cumul mensuel (tonnes)

pays	exportations février 2014	importations février 2014	exportations février 2015	importations février 2015	solde 2014	solde 2015	évolution (%)
pays tiers	13 656	2 154	13 212	681	11 502	12 531	8.9
UE à 27	26 863	26 798	30 164	29 898	65	266	309.2
total	40 534	28 949	43 396	30 581	11 585	12 815	10.6

Source : Douanes

Bilan en matières grasses sur l'ensemble des produits laitiers : cumul annuel (tonnes)

pays	exportations cumul 2014	importations cumul 2014	exportations cumul 2015	importations cumul 2015	solde cumul 2014	solde cumul 2015	évolution (%)
pays tiers	27 137	3 592	25 487	3 210	23 545	22 277	-5.4
UE à 27	57 086	54 904	63 589	58 855	2 182	4 734	117
total	84 252	58 494	89 122	62 064	25 758	27 058	5

Source : Douanes

Bilan en matières protéiques sur l'ensemble des produits laitiers : cumul mensuel (tonnes)

pays	exportations février 2014	importations février 2014	exportations février 2015	importations février 2015	solde 2014	solde 2015	évolution (%)
pays tiers	16 508	966	17 423	877	15 542	16 546	6.5
UE à 27	30 159	19 681	31 382	22 672	10 478	8 710	-16.9
total	46 684	20 648	48 841	23 549	26 036	25 292	-2.9

Source : Douanes

Bilan en matières protéiques sur l'ensemble des produits laitiers : cumul annuel (tonnes)

pays	exportations cumul 2014	importations cumul 2014	exportations cumul 2015	importations cumul 2015	solde cumul 2014	solde cumul 2015	évolution (%)
pays tiers	34 026	2 042	34 651	1 854	31 984	32 797	2.5
UE à 27	63 035	39 956	63 812	43 740	23 079	20 072	-13
total	97 094	41 996	98 537	45 596	55 098	52 941	-3.9

Source : Douanes

Bilan MSU sur l'ensemble des produits laitiers : cumul mensuel (tonnes)

pays	exportations février 2014	importations février 2014	exportations février 2015	importations février 2015	solde 2014	solde 2015	évolution (%)
pays tiers	30 164	3 120	30 635	1 558	27 044	29 077	7.5
UE à 27	57 022	46 479	61 546	52 570	10 543	8 976	-14.9
total	87 218	49 597	92 237	54 130	37 621	38 107	1.3

Source : Douanes

Bilan MSU sur l'ensemble des produits laitiers : cumul annuel (tonnes)

pays	exportations cumul 2014	importations cumul 2014	exportations cumul 2015	importations cumul 2015	solde cumul 2014	solde cumul 2015	évolution (%)
pays tiers	61 163	5 634	60 138	5 064	55 529	55 074	-0.8
UE à 27	120 121	94 860	127 401	102 595	25 261	24 806	-1.8
total	181 346	100 490	187 659	107 660	80 856	79 999	-1.1

Source : Douanes

