

> Les indicateurs économiques suivis par FranceAgriMer

Collecte de lait de vache - Enquête mensuelle laitière

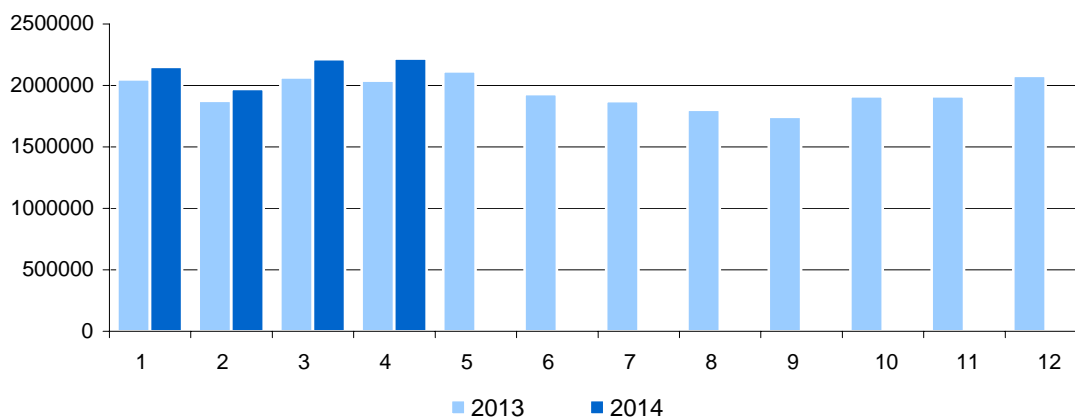
Données arrêtées au 06/06/2014

Depuis janvier 2014, la composition et les prix du lait sont intégrées à « l'Enquête Mensuelle Laitière ». Les données 2013 ont été initialisées à partir des résultats de l'enquête « Situation mensuelle laitière » réalisée par les SRISE jusqu'en décembre 2013.

Collecte (en 1000 litres)

Mois	2013	2014	%
Janvier	2 048 671	2 150 871	5,0%
Février	1 874 077	1 970 100	5,1%
Mars	2 066 332	2 214 444	7,2%
Avril	2 039 255	2 219 944	8,9%
Mai	2 115 305		
Juin	1 929 853		
Juillet	1 871 858		
Août	1 802 443		
Septembre	1 744 819		
Octobre	1 911 954		
Novembre	1 911 484		
Décembre	2 077 023		
Cumul	23 393 076	10 770 687	

Volumes mensuels (en 1000 litres)



	Taux de matière grasse (g/l)			Taux de matière protéique (g/litres)		
	2013	2014	Ecart N/N-1	2013	2014	Ecart N/N-1
Janvier	41,73	41,50	-0,24	32,84	33,36	0,52
Février	41,81	41,33	-0,47	32,91	33,26	0,35
Mars	41,67	40,97	-0,70	32,99	33,17	0,18
Avril	41,26	40,18	-1,08	33,03	33,27	0,24
Mai	40,15			32,96		
Juin	39,92			32,65		
Juillet	39,60			32,06		
Août	39,78			32,16		
Septembre	41,06			32,98		
Octobre	41,37			33,38		
Novembre	42,23			34,01		
Décembre	42,41			34,00		

Source : Enquête Mensuelle Laitière SSP/FranceAgriMer

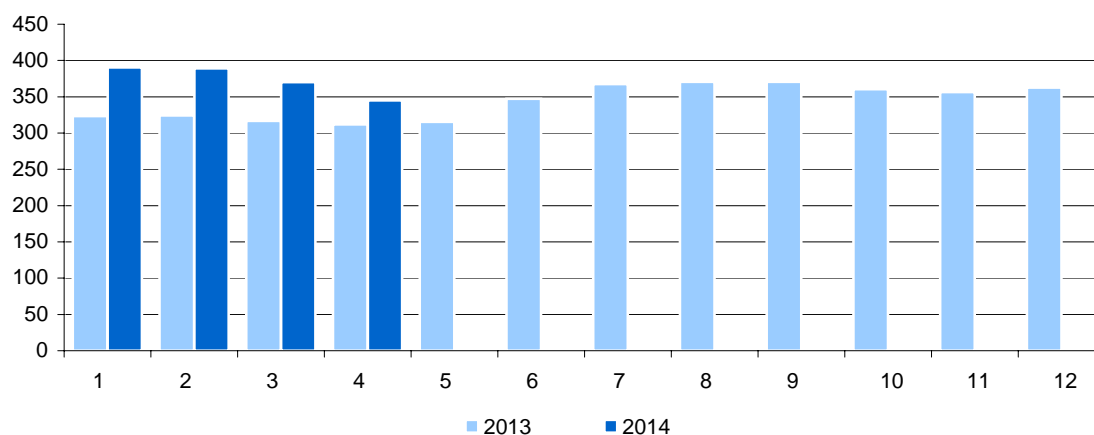
> Les indicateurs économiques suivis par FranceAgriMer

Collecte de lait de vache - Enquête mensuelle laitière

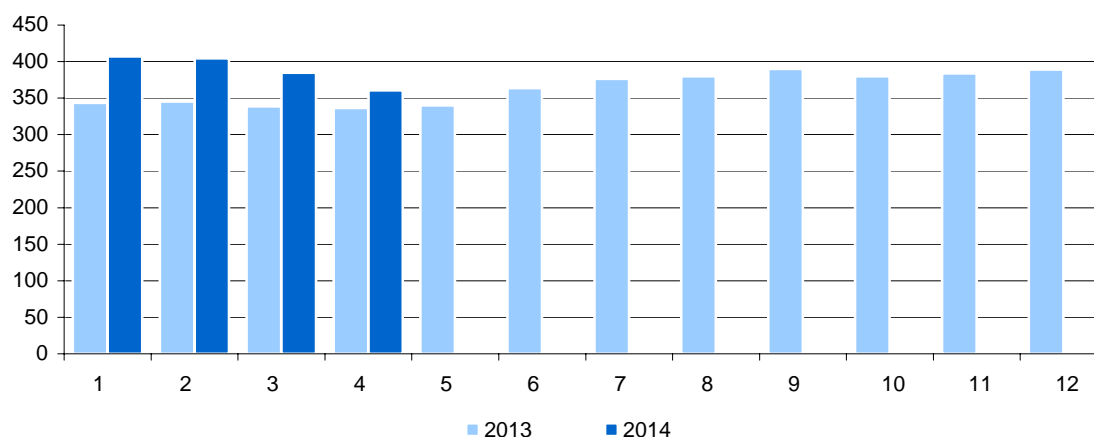
	Prix standard (euros/1000litres)*			Prix réel (euros/1000litres)		
	2013	2014	Evol. N/N-1	2013	2014	Evol. N/N-1
Janvier	323,23	390,26	21%	343,51	407,02	18%
Février	324,44	389,15	20%	345,37	404,36	17%
Mars	316,78	370,02	17%	338,75	384,53	14%
Avril	311,85	345,21	11%	336,39	360,62	7%
Mai	315,55			339,92		
Juin	347,07			363,55		
Juillet	367,35			376,46		
Août	370,78			380,08		
Septembre	370,52			389,83		
Octobre	360,54			379,80		
Novembre	356,25			383,76		
Décembre	362,47			389,03		

* Prix toutes primes comprises, toutes qualités confondues, ramené à un lait standard (38g de MG / 32g de MP). Ce prix est le prix payé aux producteurs au cours du mois, il peut inclure des avances.

Prix standard mensuel (en euros/1000litres)



Prix réel mensuel (en euros/1000litres)



Source : Enquête Mensuelle Laitière SSP/FranceAgriMer