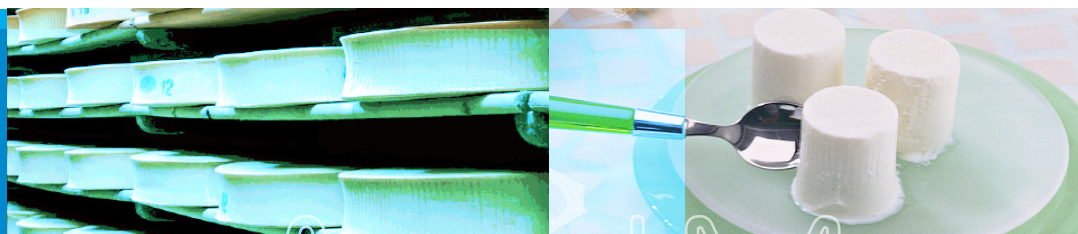


Conjoncture

> Échanges dans les filières laitières

> janvier 2015



FranceAgrimer
Commerce extérieur

Données du mois novembre 2014

Exportations annuelles cumulées vers les pays tiers de 2013 et 2014 (en milliers de tonnes)

pays	année	lait et crème	lait concentré	poudre de lait écrémé	poudre grasse	total beurre	butteroil	total fromages	poudre de lactosérum	caséine et caséinate	lactose et sirop de lactose
Autr	2014	2.26	0.03	1.08	0.43	0.05	0.1	15.6	5.5	0.07	0.82
	2013	1.28	0.04	0.96	0.05	0.06	0.04	16.3	5.43	0.02	0.28
Belg	2014	31.93	5.39	102.37	38.47	10.2	8.74	5.9	12.58	0.16	0.36
	2013	19.7	3.43	73.03	32.38	7.01	9.91	5.27	13.7	0.09	0.39
Bulg	2014
	2013
Chyp	2014
	2013
R.Tch	2014	0.44	0.08	10.3	3.91	0.38	.	6.17	22.95	0	0.08
	2013	0.23	0.04	8.37	3.8	0.62	.	6.2	20.73	0	0.02
All	2014	203.61	74.82	108.06	10.37	9.61	0.26	84.22	57.23	22.54	79.45
	2013	165.24	54.86	83.19	9.59	8.32	0.4	96.94	52.89	19.43	59.03
Dan	2014	8.33	0.09	9.37	50.87	11.39	0.03	54.02	0.01	0	0
	2013	8.84	0.06	10.65	56.03	12.81	.	53.97	0.02	0	0.26
Est	2014	4.89	0	0.78	0.02	0.13	.	1.15	3.59	0	0.97
	2013	7.62	0	0.3	.	0.04	.	7.71	2.15	0	0.03
Esp	2014	32.16	3.34	3.18	1.04	0.43	0	20.18	12.06	0.06	0.17
	2013	30.11	1.93	0.62	0.67	0.64	0	16.23	8.64	0.03	0.14
Finl	2014	11.23	0	14.57	1.43	9.23	.	25.34	21.71	0	.
	2013	14.52	0	12.88	1.36	11.08	.	36.48	23.35	0	0
Fra	2014	133.43	0.85	127.83	32.02	26.6	6.24	95.63	148.47	12.83	14.02
	2013	119.92	0.68	71.75	23.84	26.35	4.75	100.8	158.44	9.5	14.7
R.uni	2014	9.93	1.76	14.66	34.47	2.17	0.99	17.9	6.82	0.17	1.21
	2013	1.61	0.57	6.71	34.13	1.3	0.02	14.63	3.61	0.11	1.59
Grèce	2014	0.01	0.05	0.09	0.05	0.04	0	7.19	0.19	0.16	0.09
	2013	0.01	0.03	0.06	0.03	0.05	0	6.65	0.28	0.08	0.09
Hongr	2014	2.13	0	0.1	0	0.11	.	9.09	0.92	0.2	0.02
	2013	1.36	0.06	0.05	.	0.28	.	8.63	0.54	0.25	0.02
Irl	2014	0.4	0	26.91	16.39	8.69	0.04	26.29	17.75	19.86	0.62
	2013	0.28	0.01	16.66	18.82	5.25	.	21.25	22.86	14.67	1.22
Italie	2014	20.87	0.17	1	0.29	0.27	0	76.03	2.58	0.24	6.87
	2013	12.22	0.15	0.44	0.18	0.2	.	78.17	4.86	0.41	7.87
Litu	2014	41.43	1.99	16.63	0.09	6.47	.	28.9	8.56	0.1	10.95
	2013	4.04	0.24	6.58	0.41	1.82	0.12	39.28	8.4	0.14	7.47
Lux	2014	0.56	0.01	0	0	0	.	0.03	0	0	.
	2013	0.06	0.01	.	0	0	.	0.03	0	0	.
Lett	2014	4.75	0.03	3.17	0.07	2.39	.	4.77	3.34	0.12	0.48
	2013	0.26	0	1.4	0.08	1.53	.	5.13	3.77	0.07	0.04
Malte	2014	.	0	0	.	0	0
	2013	0	0.13	.	0	.
P.Bas	2014	20.69	189.43	55.18	111.93	16.72	7.27	109.61	47.02	2.08	31.75
	2013	15.41	168.79	45.88	121.94	9.71	7.43	130.78	57.51	1.41	37.91
Pol	2014	37.86	4.5	77.02	12.36	2.36	0.84	54.41	79.63	7.95	0.09
	2013	7.95	2.8	18.92	3.42	1.51	1.25	61.05	74.41	7.39	0
Port	2014	45.81	0.69	0.74	1.01	2.23	.	4.78	0.89	0.02	0.03
	2013	32.92	0.57	0.19	0.68	1.62	.	3.84	1.2	0.02	0
Roum	2014	4.4	.	0.1	0	0.01	.	1.09	0	0	0.01
	2013	0.31	0	0.02	0	.	.	1.23	.	0	0
Suède	2014	0.01	0.12	12.73	34.89	0.1	.	1.1	0	0	0.04
	2013	0.01	0.14	11.21	31.01	0.02	0	1.45	0	0.02	0.03
Sloven	2014
	2013
Slovaq	2014	1.58	0	0.3	0.59	0.01	.	0.43	0.6	.	.
	2013	2.24	0.01	0.32	0.56	0	.	0.59	0.53	0	0
UE27	2014	618.7	283.35	586.17	350.7	109.59	24.51	649.83	452.4	66.56	148.03
	2013	446.14	234.41	370.2	338.98	90.21	23.93	712.71	463.32	53.66	131.11
Evol.	.	38.68	20.88	58.34	3.46	21.48	2.42	-8.82	-2.36	24.04	12.91

Total des exportations (tonnes): laits liquides*

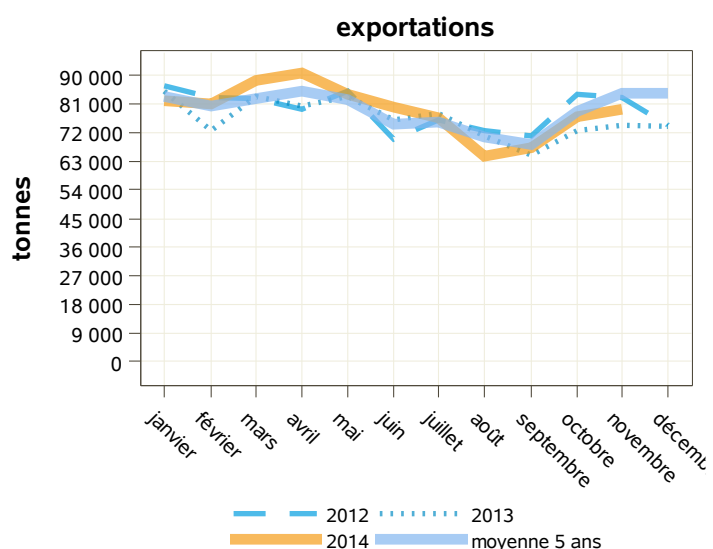
libpays	novembre 2013	novembre 2014	évolution (%)	cumul 2013	cumul 2014	évolution (%)
total	74 373	79 611	7	841 038	871 389	3.6
UE à 27	68 619	72 994	6.4	765 289	788 969	3.1
Italie	30 950	30 460	-1.6	331 572	355 325	7.2
Espagne	20 080	19 704	-1.9	211 765	206 343	-2.6
Uebl	6 477	11 519	77.8	87 283	105 641	21
Allemagne	3 200	5 693	77.9	54 770	61 436	12.2
Portugal	4 184	3 325	-20.5	40 804	37 379	-8.4
Pays-Bas	488	1 127	130.9	9 078	8 814	-2.9
Royaume-Uni	1 193	838	-29.8	8 686	8 363	-3.7
pays tiers	5 752	6 616	15	75 724	82 394	8.8
Suisse	1 738	1 665	-4.2	21 467	20 495	-4.5
Chine	853	1 386	62.5	14 474	17 811	23.1
Sénégal	209	500	139.2	4 204	4 071	-3.2
Gabon	257	345	34.2	3 131	4 168	33.1

Source : Douanes

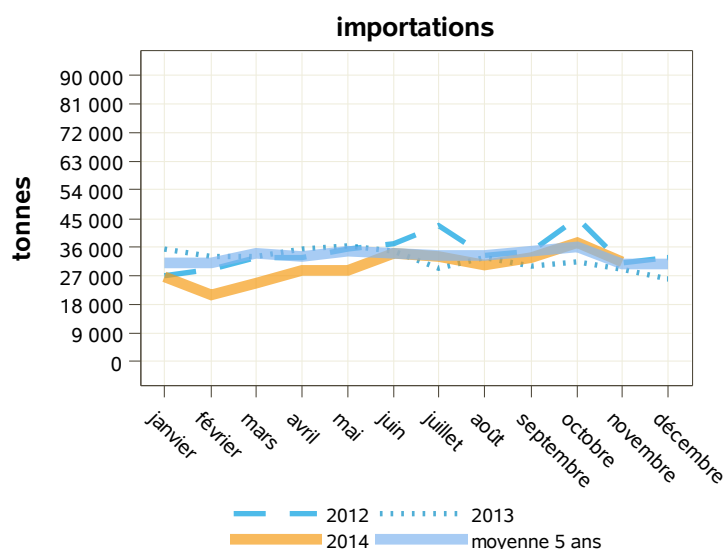
Total des importations (tonnes) : laits liquides*

libpays	novembre 2013	novembre 2014	évolution (%)	cumul 2013	cumul 2014	évolution (%)
total	28 966	31 672	9.3	361 274	329 796	-8.7
UE à 27	28 966	31 672	9.3	361 273	329 792	-8.7
Uebl	15 456	15 117	-2.2	172 314	157 290	-8.7
Allemagne	7 678	9 151	19.2	120 062	90 568	-24.6
Pays-Bas	4 268	4 153	-2.7	36 578	38 558	5.4
Espagne	924	2 557	176.7	21 515	28 027	30.3
Royaume-Uni	404	516	27.7	5 364	6 725	25.4
Italie	5	91	1720	1 045	773	-26
Irlande	0	67	0	23	1 387	5930.4
Grèce	0	14	0	22	1 109	4940.9
Portugal	10	4	-60	93	82	-11.8
Autriche	6	1	-83.3	149	525	252.3
Suède	215	0	0	3 630	3 863	6.4
pays tiers	0	0	0	1	4	300

Source : Douanes



Source : Douanes



Source : Douanes

Total des exportations (tonnes): laits liquides* vrac

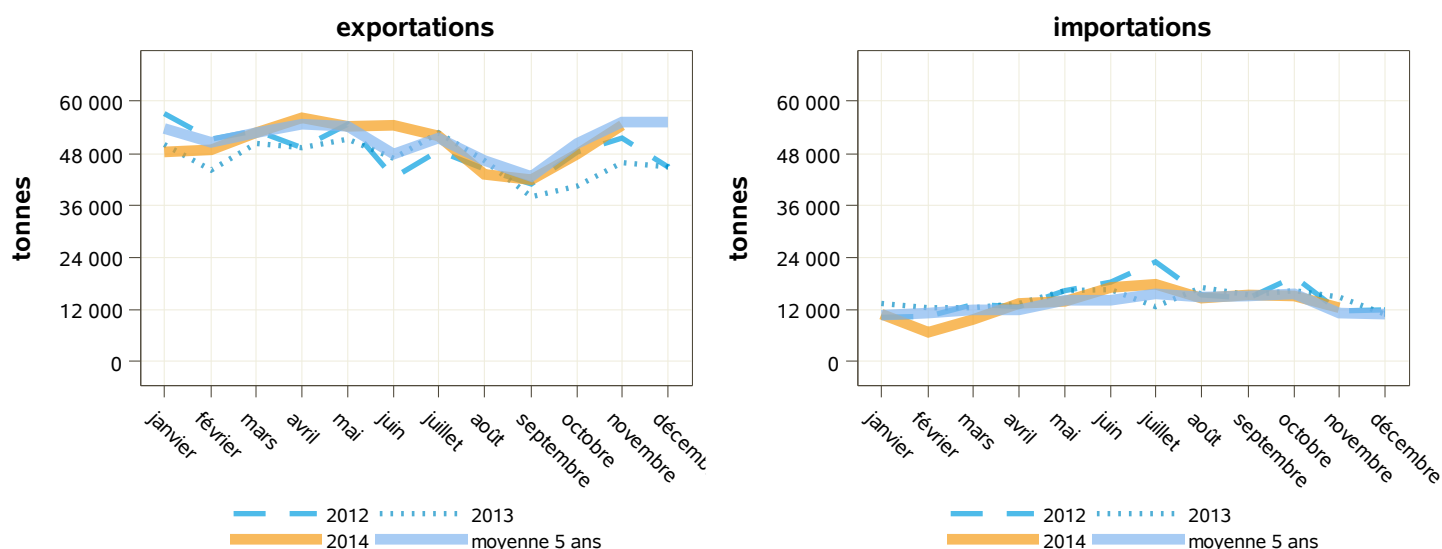
libpays	novembre 2013	novembre 2014	évolution (%)	cumul 2013	cumul 2014	évolution (%)
total	45 909	54 322	18.3	515 177	554 320	7.6
UE à 27	43 881	52 564	19.8	492 466	532 681	8.2
Italie	20 365	21 434	5.2	217 849	234 807	7.8
Espagne	14 333	14 542	1.5	132 507	137 746	4
Uebl	4 977	10 076	102.5	72 286	90 031	24.5
Allemagne	3 193	5 311	66.3	54 236	58 534	7.9
Pays-Bas	469	996	112.4	8 554	8 036	-6.1
Slovaquie	49	147	200	562	689	22.6
Grèce	79	26	-67.1	4 617	2 413	-47.7
Irlande	0	20	0	73	220	201.4
pays tiers	2 028	1 757	-13.4	22 711	21 639	-4.7
Suisse	1 738	1 665	-4.2	21 461	20 491	-4.5
Chine	21	80	281	501	449	-10.4
Angola	236	0	0	271	454	67.5

Source : Douanes

Total des importations (tonnes) : laits liquides* vrac

libpays	novembre 2013	novembre 2014	évolution (%)	cumul 2013	cumul 2014	évolution (%)
total	14 815	12 394	-16.3	161 973	147 810	-8.7
UE à 27	14 815	12 394	-16.3	161 973	147 809	-8.7
Uebl	8 805	5 526	-37.2	90 779	63 022	-30.6
Pays-Bas	4 258	4 139	-2.8	36 437	38 338	5.2
Espagne	884	1 641	85.6	20 984	25 595	22
Royaume-Uni	404	513	27	5 288	6 688	26.5
Allemagne	242	511	111.2	3 749	7 746	106.6
Italie	1	50	4900	671	501	-25.3
Grèce	0	14	0	22	1 109	4940.9
Autriche	0	0	0	101	471	366.3
Danemark	0	0	0	115	218	89.6
Portugal	7	0	-100	52	24	-53.8
Suède	215	0	0	3 630	3 863	6.4
pays tiers	0	0	0	0	1	0

Source : Douanes



Source : Douanes

Source : Douanes

Total des exportations (tonnes): laits liquides* conditionnés

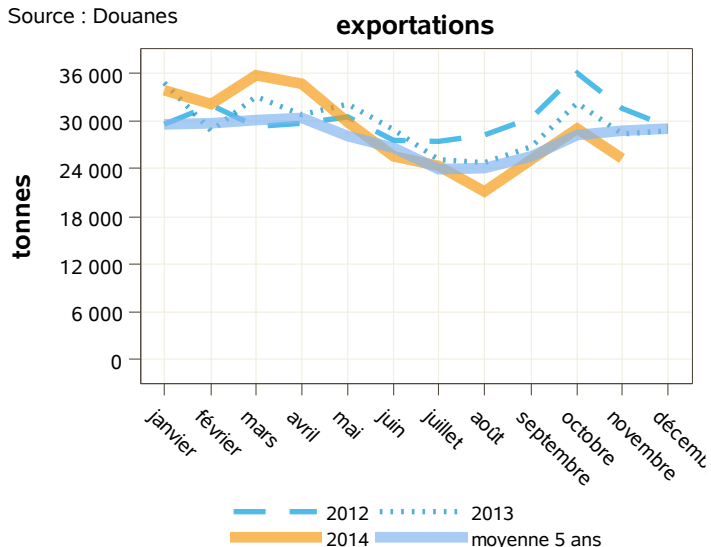
libpays	novembre 2013	novembre 2014	évolution (%)	cumul 2013	cumul 2014	évolution (%)
total	28 464	25 290	-11.2	325 861	317 069	-2.7
UE à 27	24 738	20 430	-17.4	272 823	256 287	-6.1
Italie	10 584	9 026	-14.7	113 723	120 518	6
Espagne	5 748	5 163	-10.2	79 258	68 596	-13.5
Portugal	4 184	3 325	-20.5	40 377	37 372	-7.4
Uebl	1 501	1 444	-3.8	14 996	15 610	4.1
Royaume-Uni	899	838	-6.8	8 361	8 230	-1.6
Allemagne	8	382	4675	534	2 901	443.3
pays tiers	3 724	4 859	30.5	53 013	60 755	14.6
Chine	832	1 306	57	13 973	17 362	24.3
Sénégal	209	499	138.8	4 178	4 070	-2.6
Gabon	257	345	34.2	3 081	4 163	35.1
Polynésie Française	226	264	16.8	3 069	3 073	0.1
Angola	58	94	62.1	780	3 575	358.3

Source : Douanes

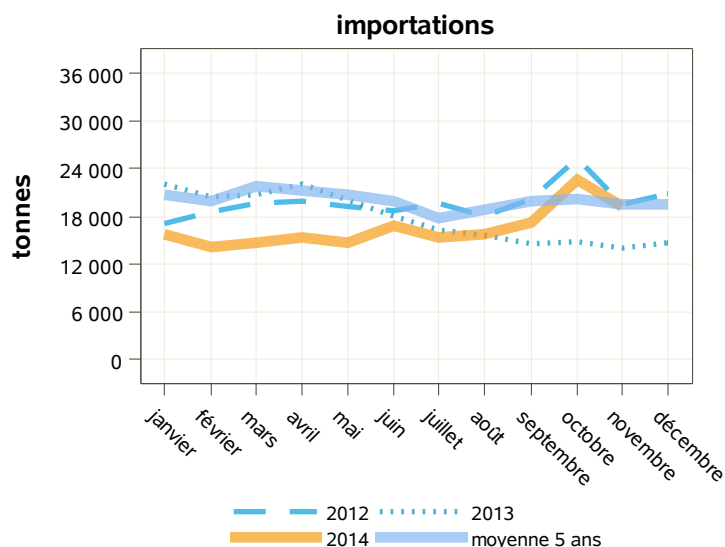
Total des importations (tonnes) : laits liquides* conditionnés

libpays	novembre 2013	novembre 2014	évolution (%)	cumul 2013	cumul 2014	évolution (%)
total	14 151	19 278	36.2	199 300	181 986	-8.7
UE à 27	14 151	19 278	36.2	199 300	181 984	-8.7
Uebl	6 651	9 591	44.2	81 536	94 267	15.6
Allemagne	7 436	8 640	16.2	116 313	82 822	-28.8
Espagne	40	916	2190	531	2 431	357.8
Irlande	0	67	0	23	1 385	5921.7
Italie	4	41	925	374	271	-27.5
Pays-Bas	10	14	40	141	220	56
Royaume-Uni	0	4	0	76	37	-51.3
Portugal	3	4	33.3	41	58	41.5
Autriche	6	1	-83.3	48	55	14.6
République Tchèque	1	0	0	24	83	245.8
Pologne	0	0	0	193	355	83.9
pays tiers	0	0	0	1	2	100
Suisse	0	0	0	0	1	0

Source : Douanes



Source : Douanes



Source : Douanes

Total des exportations (tonnes): crèmes*

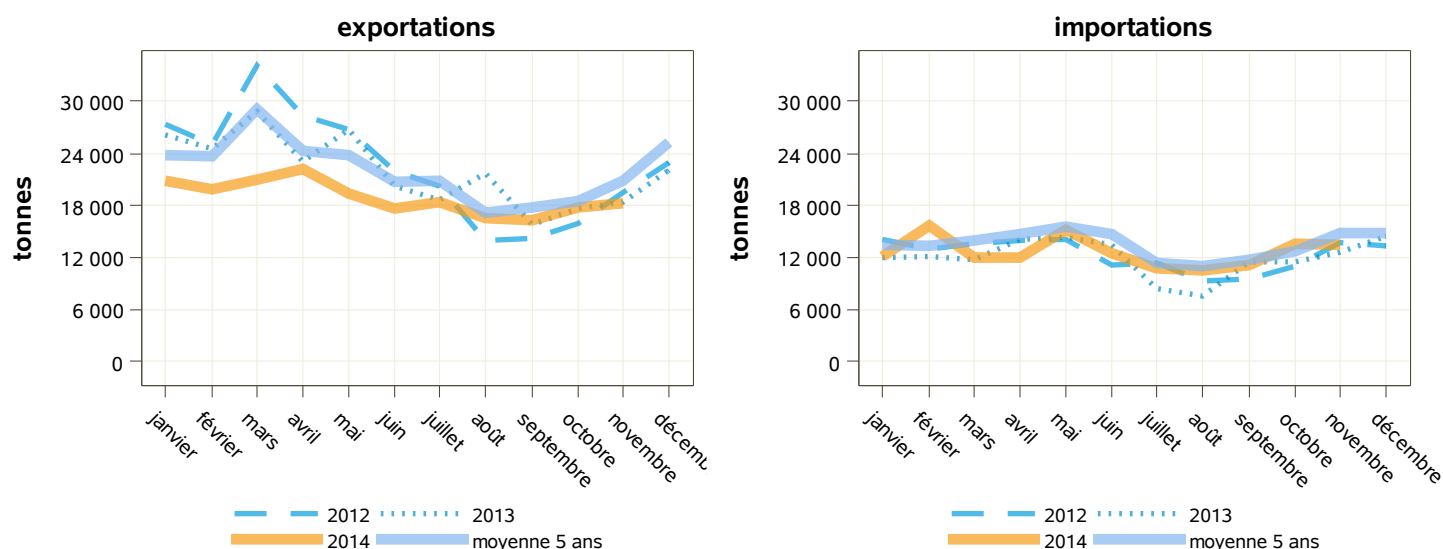
libpays	novembre 2013	novembre 2014	évolution (%)	cumul 2013	cumul 2014	évolution (%)
total	18 418	18 168	-1.4	242 164	208 122	-14.1
UE à 27	15 134	13 676	-9.6	197 969	157 090	-20.6
Allemagne	5 785	6 661	15.1	69 509	72 268	4
Uebl	5 271	4 433	-15.9	62 196	49 021	-21.2
Italie	2 496	1 476	-40.9	39 489	16 199	-59
Espagne	733	625	-14.7	14 995	11 409	-23.9
pays tiers	3 283	4 492	36.8	44 196	51 032	15.5
Chine	367	1 298	253.7	9 740	15 240	56.5
Émirats Arabes Unis	310	463	49.4	2 332	3 415	46.4
Taiwan	272	315	15.8	4 160	4 419	6.2
Hong-Kong	277	313	13	2 931	3 667	25.1
Arabie Saoudite	140	270	92.9	3 634	3 509	-3.4
Corée Du Sud	292	247	-15.4	4 141	3 783	-8.6

Source : Douanes

Total des importations (tonnes) : crèmes*

libpays	novembre 2013	novembre 2014	évolution (%)	cumul 2013	cumul 2014	évolution (%)
total	12 652	13 484	6.6	129 569	139 123	7.4
UE à 27	12 645	13 474	6.6	129 016	139 015	7.8
Uebl	5 403	7 049	30.5	58 966	68 537	16.2
Espagne	2 270	3 760	65.6	30 894	39 242	27
Pays-Bas	1 776	936	-47.3	12 661	7 835	-38.1
Pologne	227	602	165.2	1 531	3 093	102
Allemagne	1 376	578	-58	12 935	12 668	-2.1
Royaume-Uni	1 375	297	-78.4	7 806	3 828	-51
Portugal	158	230	45.6	457	736	61.1
Italie	8	22	175	1 127	1 889	67.6
République Tchèque	25	0	0	1 086	421	-61.2
Suède	25	0	0	1 150	766	-33.4
pays tiers	7	9	28.6	553	107	-80.7
Suisse	7	9	28.6	224	78	-65.2

Source : Douanes



Source : Douanes

Source : Douanes

Total des exportations (tonnes): crèmes* vrac

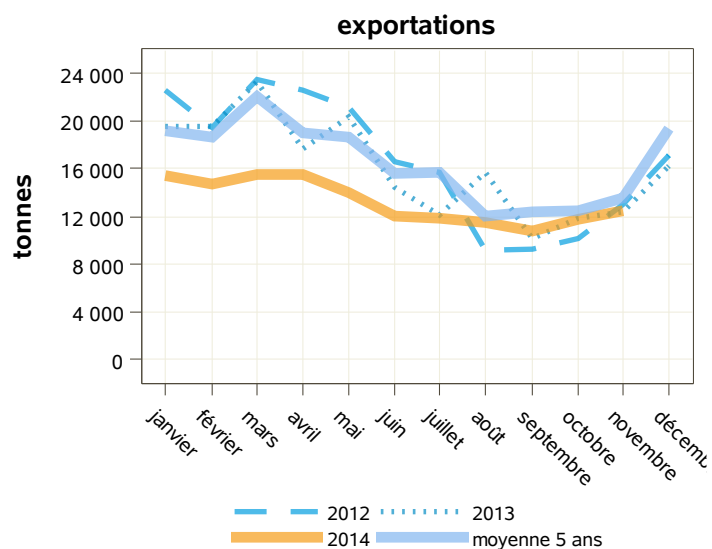
libpays	novembre 2013	novembre 2014	évolution (%)	cumul 2013	cumul 2014	évolution (%)
total	12 416	12 505	0.7	177 266	145 579	-17.9
UE à 27	12 288	12 462	1.4	175 567	144 530	-17.7
Allemagne	5 782	6 657	15.1	69 433	72 159	3.9
Uebl	4 822	3 874	-19.7	57 521	45 071	-21.6
Italie	858	1 415	64.9	32 888	15 287	-53.5
Espagne	411	315	-23.4	11 170	8 224	-26.4
Suède	112	86	-23.2	1 618	1 179	-27.1
Grèce	175	45	-74.3	619	457	-26.2
Royaume-Uni	45	31	-31.1	391	879	124.8
Pays-Bas	69	28	-59.4	1 737	1 161	-33.2
pays tiers	128	43	-66.4	1 699	1 049	-38.3
Chine	0	25	0	328	338	3
Corée Du Sud	79	8	-89.9	775	322	-58.5

Source : Douanes

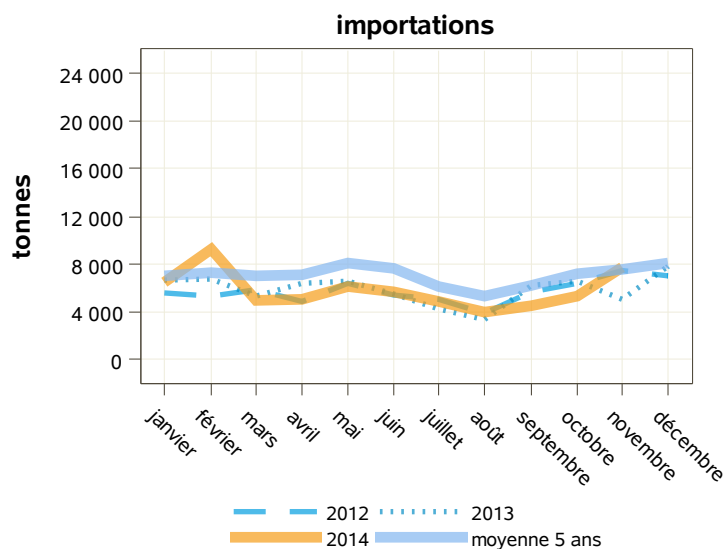
Total des importations (tonnes) : crèmes* vrac

libpays	novembre 2013	novembre 2014	évolution (%)	cumul 2013	cumul 2014	évolution (%)
total	5 120	7 720	50.8	62 806	64 040	2
UE à 27	5 119	7 719	50.8	62 320	63 998	2.7
Uebl	1 102	3 683	234.2	17 151	24 960	45.5
Espagne	1 728	2 387	38.1	23 516	23 856	1.4
Pays-Bas	1 032	906	-12.2	9 543	5 997	-37.2
Royaume-Uni	772	297	-61.5	6 578	3 356	-49
Portugal	157	230	46.5	452	731	61.7
Allemagne	98	207	111.2	2 640	2 564	-2.9
Italie	2	10	400	982	1 773	80.5
Pologne	227	0	0	360	121	-66.4
Suède	0	0	0	696	641	-7.9
pays tiers	1	1	0	486	42	-91.4
Suisse	1	1	0	162	13	-92
Albanie	0	0	0	0	24	0

Source : Douanes



Source : Douanes



Source : Douanes

Total des exportations (tonnes): crèmes* conditionnées

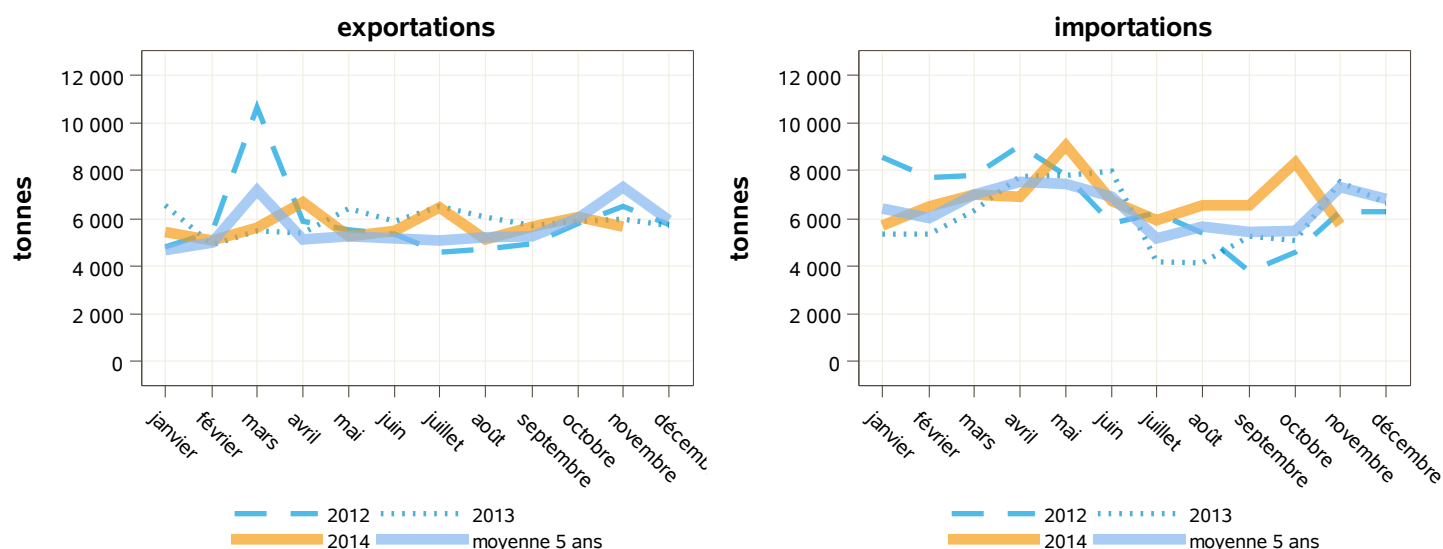
libpays	novembre 2013	novembre 2014	évolution (%)	cumul 2013	cumul 2014	évolution (%)
total	6 002	5 664	-5.6	64 899	62 544	-3.6
UE à 27	2 847	1 214	-57.4	22 402	12 561	-43.9
Uebl	449	559	24.5	4 676	3 951	-15.5
Espagne	323	310	-4	3 826	3 185	-16.8
pays tiers	3 155	4 449	41	42 497	49 983	17.6
Chine	367	1 273	246.9	9 413	14 903	58.3
Émirats Arabes Unis	310	463	49.4	2 322	3 370	45.1
Taiwan	272	315	15.8	3 985	4 360	9.4
Hong-Kong	277	313	13	2 906	3 662	26
Arabie Saoudite	140	270	92.9	3 634	3 509	-3.4
Corée Du Sud	213	239	12.2	3 367	3 462	2.8
Singapour	104	171	64.4	1 357	1 696	25
Indonésie	144	160	11.1	1 737	2 040	17.4

Source : Douanes

Total des importations (tonnes) : crèmes* conditionnées

libpays	novembre 2013	novembre 2014	évolution (%)	cumul 2013	cumul 2014	évolution (%)
total	7 532	5 764	-23.5	66 763	75 083	12.5
UE à 27	7 525	5 755	-23.5	66 696	75 018	12.5
Uebl	4 300	3 366	-21.7	41 815	43 576	4.2
Espagne	542	1 374	153.5	7 378	15 387	108.6
Pologne	0	602	0	1 171	2 972	153.8
Allemagne	1 278	371	-71	10 295	10 104	-1.9
Pays-Bas	743	30	-96	3 118	1 839	-41
Italie	6	12	100	145	116	-20
République Tchèque	25	0	0	1 076	421	-60.9
Royaume-Uni	603	0	-100	1 229	472	-61.6
Portugal	1	0	-100	5	5	0
Suède	25	0	0	454	126	-72.2
pays tiers	6	9	50	68	65	-4.4
Suisse	6	9	50	62	65	4.8

Source : Douanes



Source : Douanes

Source : Douanes

Total des exportations (tonnes): beurres

libpays	novembre 2013	novembre 2014	évolution (%)	cumul 2013	cumul 2014	évolution (%)
total	5 859	6 989	19.3	54 102	61 086	12.9
UE à 27	3 133	4 537	44.8	27 710	34 463	24.4
Allemagne	153	1 127	636.6	1 207	3 312	174.4
Pays-Bas	268	726	170.9	2 904	4 492	54.7
Uebl	718	723	0.7	7 168	7 463	4.1
Royaume-Uni	636	637	0.2	5 141	6 843	33.1
Espagne	381	356	-6.6	4 139	4 264	3
Italie	274	214	-21.9	2 203	1 302	-40.9
Pologne	87	184	111.5	487	653	34.1
Grèce	52	163	213.5	512	605	18.2
Irlande	200	123	-38.5	1 415	2 725	92.6
pays tiers	2 725	2 451	-10.1	26 347	26 596	0.9
Turquie	48	503	947.9	227	639	181.5
Chine	148	165	11.5	1 353	1 649	21.9
Ouzbekistan	161	136	-15.5	1 089	1 524	39.9
Singapour	338	78	-76.9	2 707	2 084	-23
Russie	795	0	0	5 237	3 279	-37.4

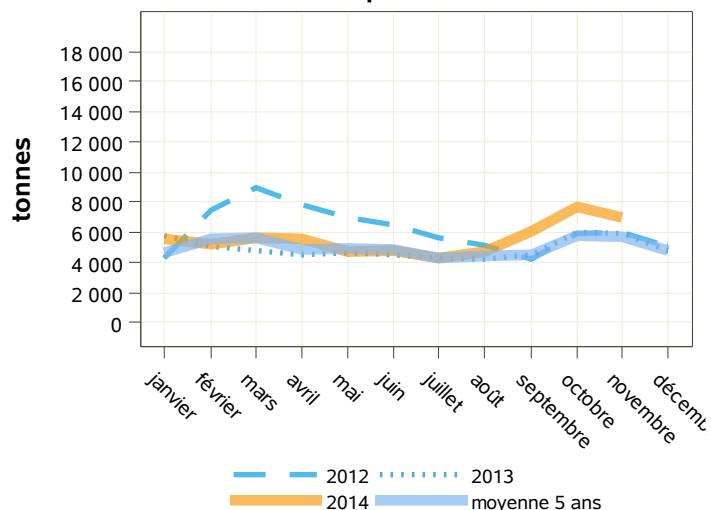
Source : Douanes

Total des importations (tonnes) : beurres

libpays	novembre 2013	novembre 2014	évolution (%)	cumul 2013	cumul 2014	évolution (%)
total	11 427	13 050	14.2	136 976	150 068	9.6
UE à 27	11 069	13 028	17.7	128 793	141 967	10.2
Pays-Bas	3 572	3 927	9.9	41 153	43 452	5.6
Uebl	2 128	2 713	27.5	20 673	29 408	42.3
Allemagne	1 882	2 627	39.6	25 112	29 161	16.1
Irlande	1 270	1 466	15.4	19 438	15 052	-22.6
Royaume-Uni	213	602	182.6	3 649	7 843	114.9
Finlande	344	460	33.7	1 038	1 882	81.3
Portugal	719	440	-38.8	4 985	2 156	-56.8
Pologne	169	293	73.4	3 178	4 317	35.8
Espagne	339	167	-50.7	4 237	4 715	11.3
Danemark	356	111	-68.8	4 004	2 889	-27.8
pays tiers	359	22	-93.9	8 183	8 101	-1
Nouvelle-Zélande	71	22	-69	6 765	7 224	6.8

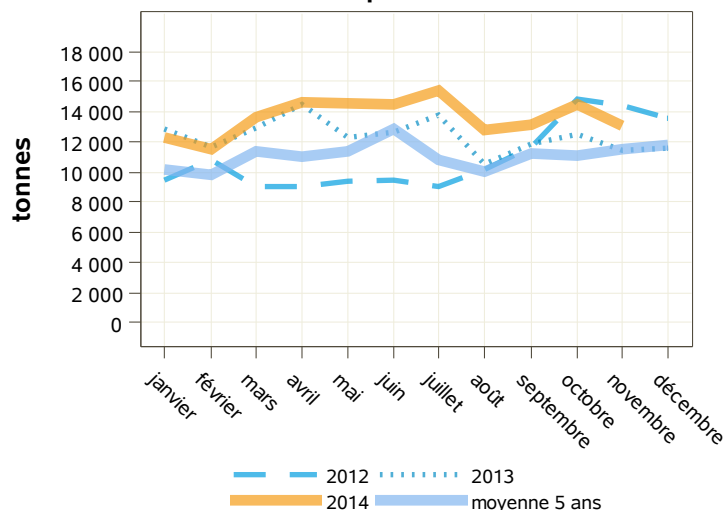
Source : Douanes

exportations



Source : Douanes

importations



Source : Douanes

Total des exportations (tonnes): beurres vrac

libpays	novembre 2013	novembre 2014	évolution (%)	cumul 2013	cumul 2014	évolution (%)
total	1 976	3 318	67.9	16 691	20 291	21.6
UE à 27	1 339	2 365	76.6	10 962	13 793	25.8
Allemagne	55	778	1314.5	475	2 366	398.1
Pays-Bas	101	469	364.4	1 249	1 952	56.3
Uebl	335	331	-1.2	3 359	3 631	8.1
Royaume-Uni	259	173	-33.2	1 538	1 872	21.7
Grèce	26	139	434.6	179	272	52
Pologne	43	132	207	108	258	138.9
Italie	171	100	-41.5	1 548	690	-55.4
Espagne	105	92	-12.4	1 126	1 334	18.5
Portugal	47	41	-12.8	535	559	4.5
pays tiers	637	953	49.6	5 729	6 498	13.4
Turquie	33	502	1421.2	201	612	204.5
Ouzbekistan	0	60	0	11	60	445.5
Singapour	288	41	-85.8	2 196	1 641	-25.3
Russie	101	0	0	263	483	83.7

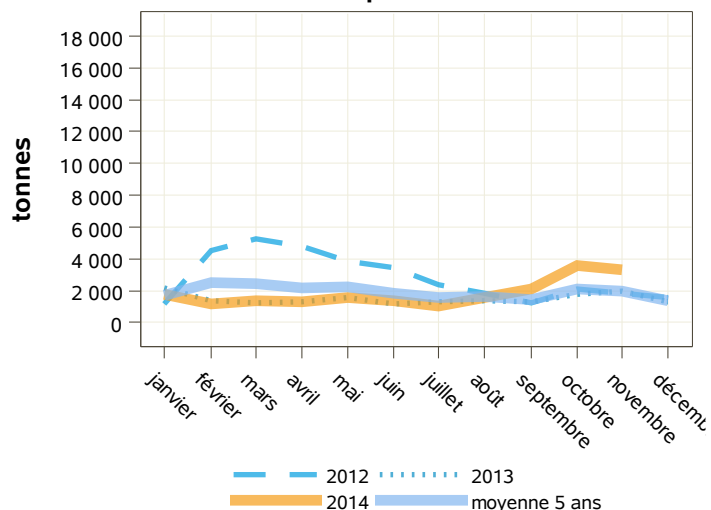
Source : Douanes

Total des importations (tonnes) : beurres vrac

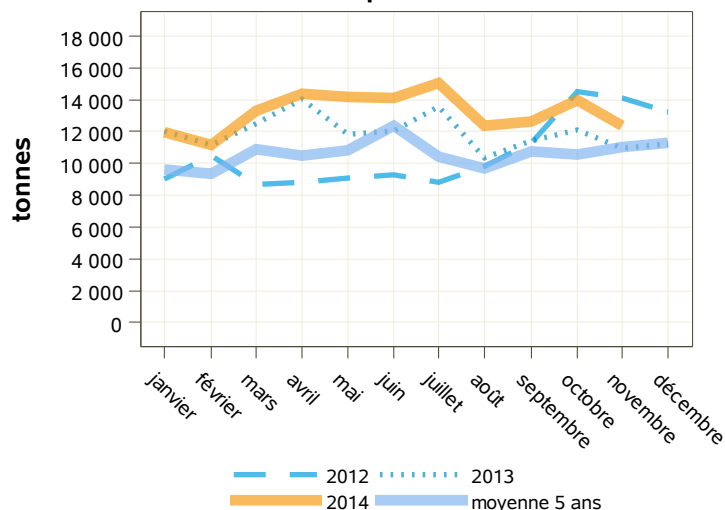
libpays	novembre 2013	novembre 2014	évolution (%)	cumul 2013	cumul 2014	évolution (%)
total	11 023	12 371	12.2	132 139	145 691	10.3
UE à 27	10 664	12 349	15.8	123 956	137 589	11
Pays-Bas	3 481	3 861	10.9	39 979	43 130	7.9
Allemagne	1 794	2 477	38.1	23 821	27 966	17.4
Uebl	1 906	2 379	24.8	18 972	26 735	40.9
Irlande	1 270	1 356	6.8	19 438	14 942	-23.1
Royaume-Uni	210	600	185.7	3 068	7 825	155.1
Finlande	344	460	33.7	1 038	1 882	81.3
Portugal	719	440	-38.8	4 983	2 153	-56.8
Pologne	169	293	73.4	3 115	4 317	38.6
Espagne	339	167	-50.7	4 220	4 715	11.7
Danemark	356	111	-68.8	4 004	2 889	-27.8
pays tiers	359	22	-93.9	8 183	8 101	-1
Nouvelle-Zélande	71	22	-69	6 765	7 224	6.8

Source : Douanes

exportations



importations



Source : Douanes

Source : Douanes

Total des exportations (tonnes): beurres conditionnés

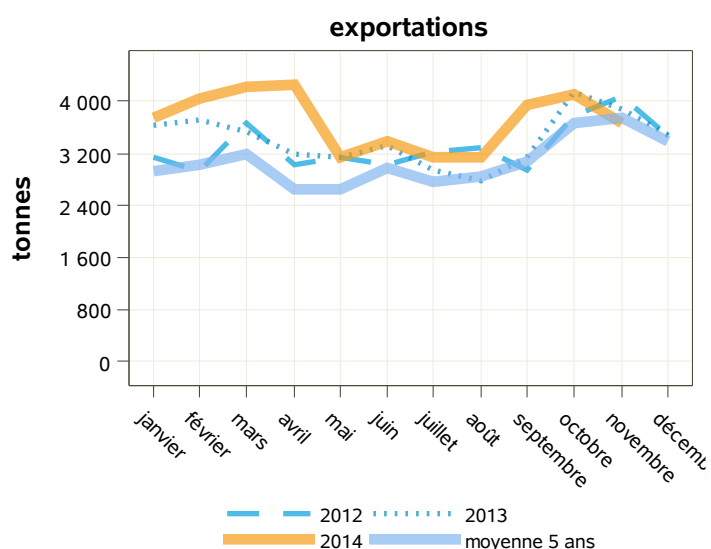
libpays	novembre 2013	novembre 2014	évolution (%)	cumul 2013	cumul 2014	évolution (%)
total	3 883	3 672	-5.4	37 412	40 795	9
UE à 27	1 793	2 172	21.1	16 749	20 670	23.4
Royaume-Uni	377	464	23.1	3 603	4 971	38
Uebl	383	392	2.3	3 809	3 832	0.6
Allemagne	98	349	256.1	732	946	29.2
Espagne	276	265	-4	3 013	2 929	-2.8
Pays-Bas	168	258	53.6	1 655	2 540	53.5
Irlande	200	123	-38.5	1 326	2 658	100.5
Italie	103	115	11.7	655	612	-6.6
pays tiers	2 088	1 499	-28.2	20 617	20 099	-2.5
Taiwan	80	126	57.5	707	1 006	42.3
Chine	80	116	45	870	1 293	48.6
Ouzbekistan	161	76	-52.8	1 078	1 464	35.8
Russie	695	0	0	4 975	2 796	-43.8

Source : Douanes

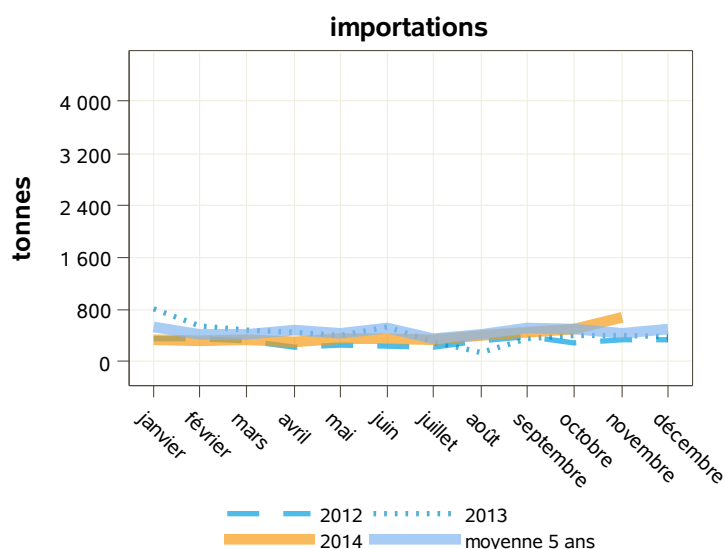
Total des importations (tonnes) : beurres conditionnés

libpays	novembre 2013	novembre 2014	évolution (%)	cumul 2013	cumul 2014	évolution (%)
total	405	679	67.7	4 838	4 377	-9.5
UE à 27	405	679	67.7	4 838	4 377	-9.5
Uebl	223	334	49.8	1 702	2 673	57.1
Allemagne	88	150	70.5	1 291	1 195	-7.4
Irlande	0	110	0	0	110	0
Pays-Bas	91	66	-27.5	1 174	321	-72.7
Slovaquie	0	16	0	0	47	0
Royaume-Uni	3	2	-33.3	581	18	-96.9
Espagne	0	0	0	17	1	-94.1
Grèce	0	0	0	1	1	0
Italie	0	0	0	7	9	28.6
Portugal	1	0	-100	3	2	-33.3
pays tiers	0	0	0	0	0	0

Source : Douanes



Source : Douanes



Source : Douanes

Total des exportations (tonnes): beurres anhydres

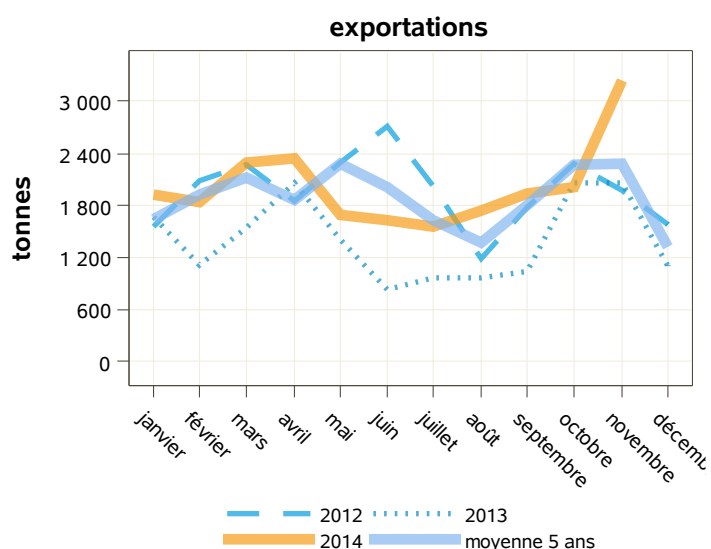
libpays	novembre 2013	novembre 2014	évolution (%)	cumul 2013	cumul 2014	évolution (%)
total	2 061	3 239	57.2	15 715	22 194	41.2
UE à 27	1 736	2 648	52.5	10 762	15 721	46.1
Pays-Bas	30	890	2866.7	1 245	2 237	79.7
Italie	1 029	757	-26.4	5 185	6 455	24.5
Allemagne	239	253	5.9	754	1 391	84.5
Uebl	279	240	-14	1 659	2 875	73.3
Espagne	44	133	202.3	387	444	14.7
Royaume-Uni	2	132	6500	76	390	413.2
Pologne	24	131	445.8	288	597	107.3
Grèce	68	111	63.2	643	701	9
République Tchèque	0	0	0	153	546	256.9
pays tiers	325	591	81.8	4 953	6 473	30.7
Arabie Saoudite	134	327	144	2 513	3 113	23.9
Égypte	25	74	196	500	922	84.4

Source : Douanes

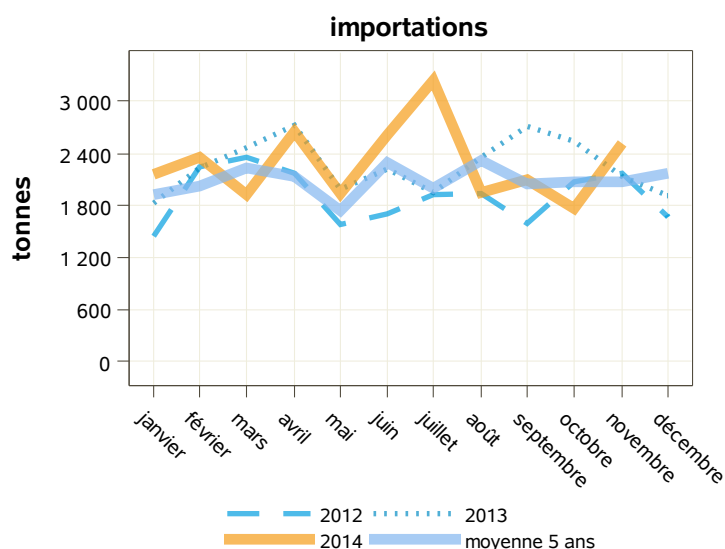
Total des importations (tonnes) : beurres anhydres

libpays	novembre 2013	novembre 2014	évolution (%)	cumul 2013	cumul 2014	évolution (%)
total	2 127	2 510	18	25 144	25 187	0.2
UE à 27	1 839	1 146	-37.7	21 019	20 449	-2.7
Pays-Bas	738	541	-26.7	9 758	8 254	-15.4
Uebl	686	462	-32.7	7 178	7 955	10.8
Allemagne	295	112	-62	2 176	2 337	7.4
Italie	33	22	-33.3	331	180	-45.6
Royaume-Uni	54	8	-85.2	760	621	-18.3
Espagne	32	1	-96.9	738	900	22
Irlande	2	1	-50	5	152	2940
Pologne	0	0	0	22	45	104.5
pays tiers	288	1 364	373.6	4 125	4 738	14.9
Nouvelle-Zélande	0	1 328	0	3 749	3 678	-1.9
États-Unis D'amérique	288	36	-87.5	288	1 060	268.1

Source : Douanes



Source : Douanes



Source : Douanes

Total des exportations (tonnes): laits écrémés en poudre

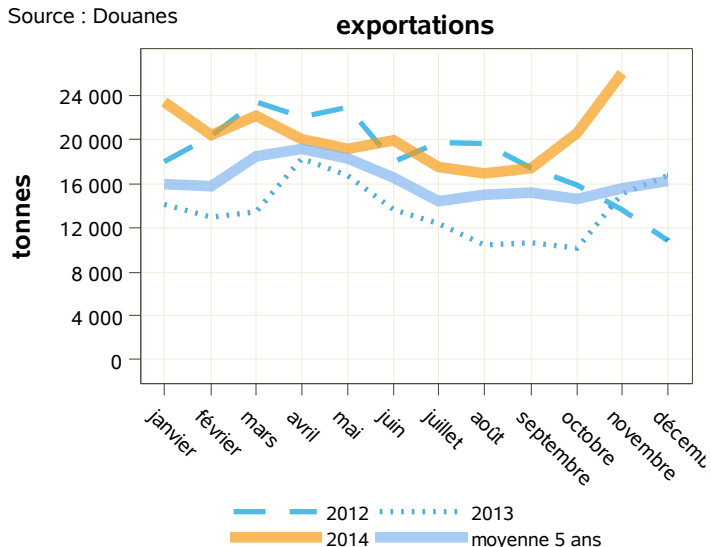
libpays	novembre 2013	novembre 2014	évolution (%)	cumul 2013	cumul 2014	évolution (%)
total	15 095	26 019	72.4	147 898	223 485	51.1
UE à 27	7 709	11 094	43.9	76 122	95 449	25.4
Pays-Bas	1 591	4 867	205.9	17 534	32 002	82.5
Uebl	1 696	2 110	24.4	19 232	20 376	5.9
Espagne	1 384	1 277	-7.7	12 576	15 689	24.8
Italie	1 052	985	-6.4	9 501	9 773	2.9
Royaume-Uni	914	849	-7.1	7 454	6 618	-11.2
pays tiers	7 381	14 925	102.2	71 753	127 834	78.2
Algérie	1 463	6 556	348.1	16 285	32 874	101.9
Pakistan	96	1 404	1362.5	360	2 918	710.6
Malaysia	0	1 003	0	280	5 397	1827.5
Égypte	694	995	43.4	2 689	9 116	239
Indonésie	554	727	31.2	3 839	16 844	338.8
Chine	859	386	-55.1	7 550	14 467	91.6
Yémen	534	202	-62.2	5 804	6 293	8.4

Source : Douanes

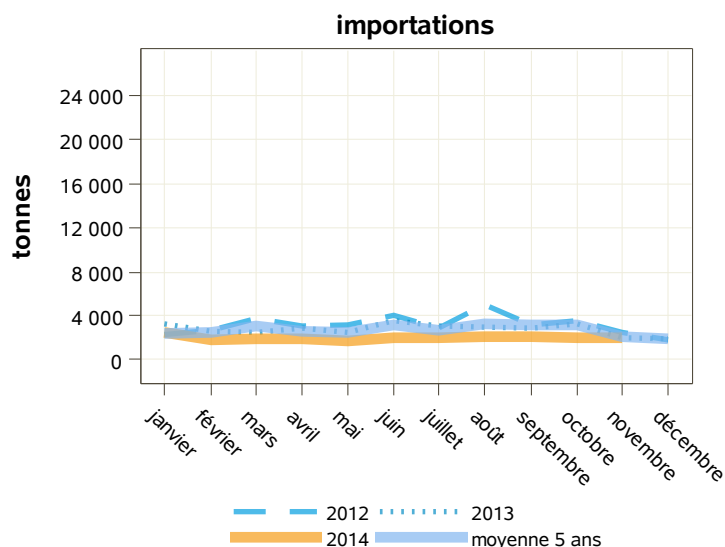
Total des importations (tonnes) : laits écrémés en poudre

libpays	novembre 2013	novembre 2014	évolution (%)	cumul 2013	cumul 2014	évolution (%)
total	2 034	2 010	-1.2	31 686	22 186	-30
UE à 27	2 034	2 008	-1.3	31 654	22 175	-29.9
Uebl	1 018	750	-26.3	14 939	10 638	-28.8
Pays-Bas	344	588	70.9	4 674	4 960	6.1
Allemagne	476	500	5	7 338	4 047	-44.8
Irlande	32	94	193.8	1 200	267	-77.8
Italie	63	45	-28.6	1 530	1 088	-28.9
Pologne	23	23	0	771	747	-3.1
Espagne	26	5	-80.8	252	144	-42.9
Portugal	6	3	-50	30	19	-36.7
République Tchèque	0	0	0	70	100	42.9
Royaume-Uni	0	0	0	198	51	-74.2
Suède	0	0	0	165	41	-75.2
pays tiers	0	1	0	32	11	-65.6
Taiwan	0	1	0	1	5	400

Source : Douanes



Source : Douanes



Source : Douanes

Total des exportations (tonnes): laits écrémés en poudre vrac

libpays	novembre 2013	novembre 2014	évolution (%)	cumul 2013	cumul 2014	évolution (%)
total	14 455	25 728	78	144 254	219 515	52.2
UE à 27	7 164	10 905	52.2	73 838	93 218	26.2
Pays-Bas	1 590	4 866	206	17 528	31 849	81.7
Uebl	1 693	2 106	24.4	19 162	20 309	6
Espagne	1 310	1 183	-9.7	12 363	15 422	24.7
Italie	931	971	4.3	8 811	9 228	4.7
Royaume-Uni	858	832	-3	7 165	6 337	-11.6
pays tiers	7 291	14 823	103.3	70 402	126 102	79.1
Algérie	1 463	6 556	348.1	16 280	32 849	101.8
Pakistan	96	1 404	1362.5	360	2 918	710.6
Malaysia	0	1 001	0	273	5 387	1873.3
Égypte	694	995	43.4	2 689	9 116	239
Indonésie	554	727	31.2	3 839	16 844	338.8
Chine	859	383	-55.4	7 550	14 455	91.5
Yémen	534	202	-62.2	5 801	6 286	8.4

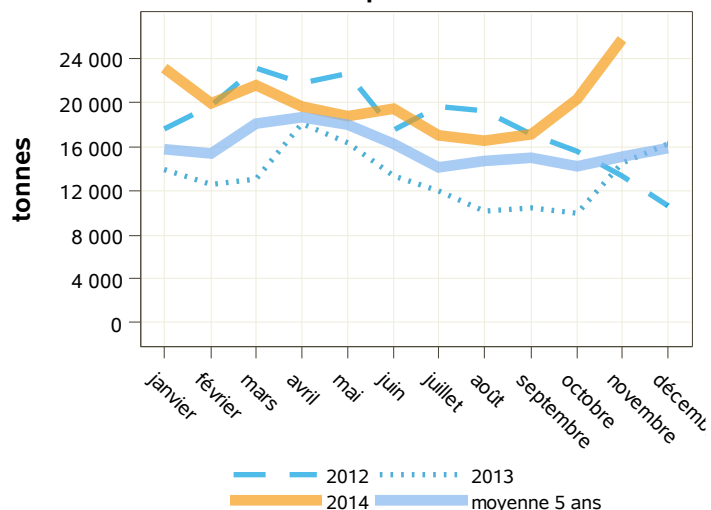
Source : Douanes

Total des importations (tonnes) : laits écrémés en poudre vrac

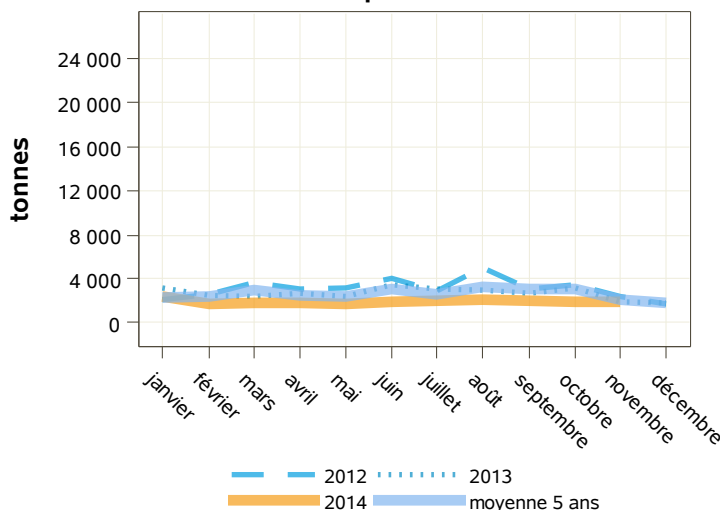
libpays	novembre 2013	novembre 2014	évolution (%)	cumul 2013	cumul 2014	évolution (%)
total	1 936	1 925	-0.6	30 564	21 148	-30.8
UE à 27	1 936	1 923	-0.7	30 533	21 137	-30.8
Uebl	1 017	743	-26.9	14 921	10 592	-29
Pays-Bas	341	562	64.8	4 572	4 765	4.2
Allemagne	454	497	9.5	7 205	3 959	-45.1
Irlande	32	94	193.8	1 200	267	-77.8
Pologne	22	23	4.5	767	745	-2.9
Espagne	20	2	-90	135	85	-37
Portugal	5	2	-60	18	15	-16.7
République Tchèque	0	0	0	70	100	42.9
Royaume-Uni	0	0	0	195	41	-79
Italie	0	0	0	800	455	-43.1
Suède	0	0	0	164	40	-75.6
pays tiers	0	1	0	32	11	-65.6
Taiwan	0	1	0	1	5	400

Source : Douanes

exportations



importations



Source : Douanes

Source : Douanes

Total des exportations (tonnes): laits écrémés en poudre conditionnée

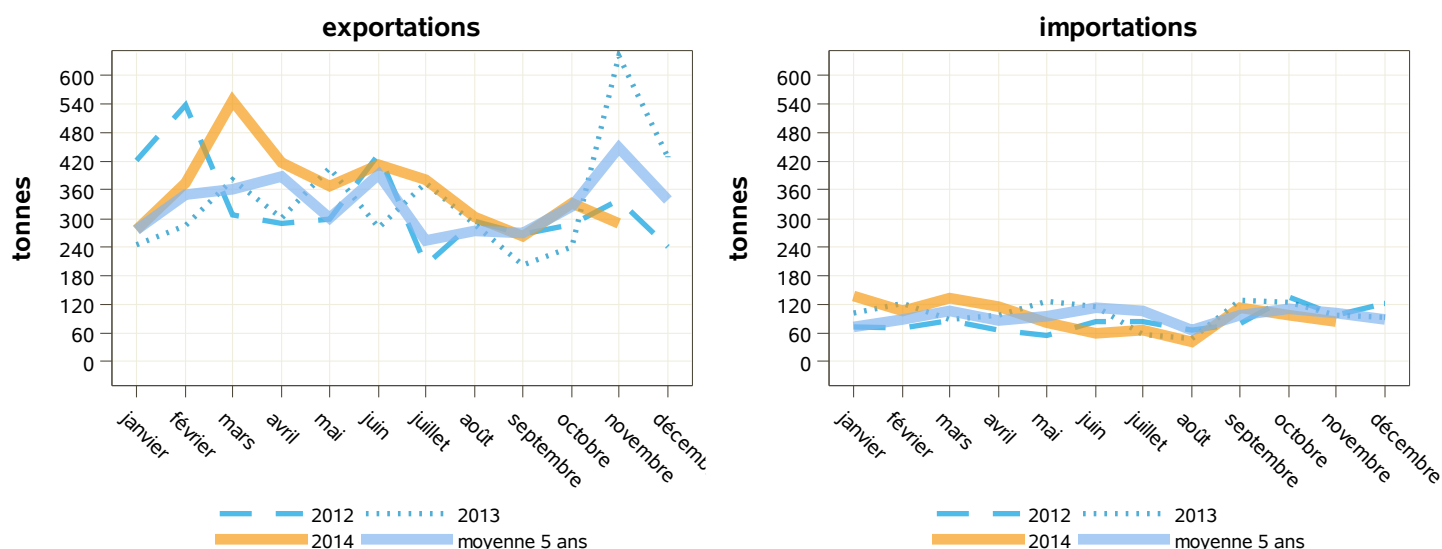
libpays	novembre 2013	novembre 2014	évolution (%)	cumul 2013	cumul 2014	évolution (%)
total	641	291	-54.6	3 644	3 971	9
UE à 27	545	189	-65.3	2 284	2 230	-2.4
Espagne	75	94	25.3	214	268	25.2
Allemagne	146	49	-66.4	638	567	-11.1
Royaume-Uni	56	18	-67.9	289	280	-3.1
Italie	121	14	-88.4	691	545	-21.1
Pays-Bas	1	1	0	6	153	2450
Suède	53	0	-100	158	159	0.6
pays tiers	90	102	13.3	1 351	1 733	28.3
Liban	32	27	-15.6	267	236	-11.6
Irak	0	14	0	60	155	158.3
Hong-Kong	3	10	233.3	9	58	544.4
Koweït	0	10	0	24	40	66.7
États-Unis D'amérique	0	10	0	70	146	108.6
Turquie	0	7	0	11	33	200
Maroc	0	0	0	188	178	-5.3

Source : Douanes

Total des importations (tonnes) : laits écrémés en poudre conditionnée

libpays	novembre 2013	novembre 2014	évolution (%)	cumul 2013	cumul 2014	évolution (%)
total	98	85	-13.3	1 122	1 038	-7.5
UE à 27	98	85	-13.3	1 121	1 038	-7.4
Italie	62	45	-27.4	731	633	-13.4
Pays-Bas	3	27	800	102	195	91.2
Uebl	2	7	250	18	46	155.6
Allemagne	22	3	-86.4	133	88	-33.8
Espagne	7	3	-57.1	117	60	-48.7
Portugal	1	1	0	12	4	-66.7
Royaume-Uni	0	0	0	3	10	233.3
Pologne	1	0	0	4	2	-50
Suède	0	0	0	1	1	0
pays tiers	0	0	0	0	0	0
Inde	0	0	0	0	0	0

Source : Douanes



Source : Douanes

Source : Douanes

Total des exportations (tonnes): poudres grasses

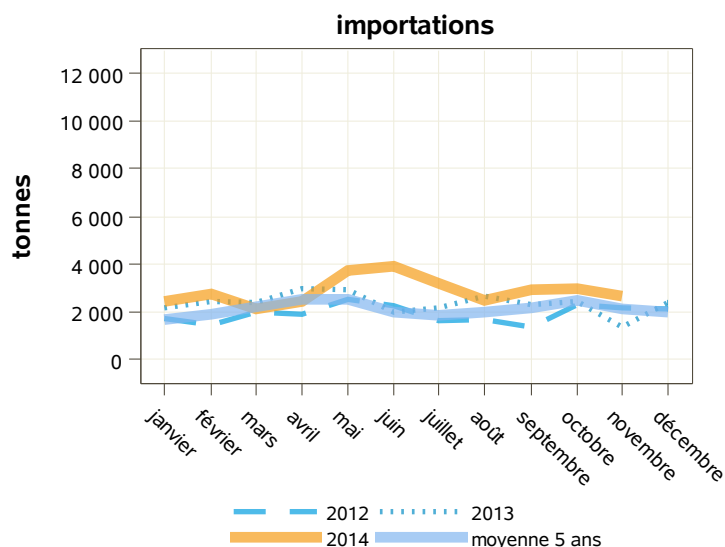
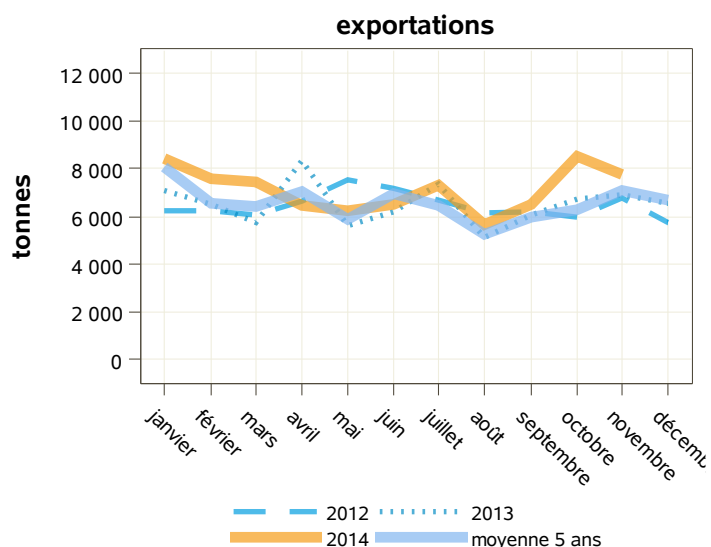
libpays	novembre 2013	novembre 2014	évolution (%)	cumul 2013	cumul 2014	évolution (%)
total	6 897	7 746	12.3	71 744	78 503	9.4
UE à 27	4 761	5 428	14	45 993	45 641	-0.8
Uebl	1 365	1 615	18.3	14 579	12 702	-12.9
Allemagne	936	1 361	45.4	8 398	9 903	17.9
Pays-Bas	84	697	729.8	3 805	4 089	7.5
Royaume-Uni	971	664	-31.6	9 250	8 807	-4.8
Italie	612	630	2.9	4 161	4 628	11.2
Espagne	352	257	-27	3 087	3 416	10.7
pays tiers	2 136	2 319	8.6	25 699	32 841	27.8
Algérie	785	793	1	9 424	18 218	93.3
Sénégal	118	312	164.4	2 638	2 620	-0.7
Chine	287	266	-7.3	1 752	2 297	31.1
Niger	0	156	0	2	225	11150
Singapour	35	93	165.7	509	1 209	137.5

Source : Douanes

Total des importations (tonnes) : poudres grasses

libpays	novembre 2013	novembre 2014	évolution (%)	cumul 2013	cumul 2014	évolution (%)
total	1 339	2 642	97.3	25 895	31 572	21.9
UE à 27	1 339	2 640	97.2	25 038	31 560	26
Irlande	165	830	403	7 057	7 302	3.5
Pays-Bas	359	759	111.4	4 971	6 726	35.3
Uebl	187	495	164.7	3 717	6 025	62.1
Allemagne	292	227	-22.3	6 009	7 185	19.6
Pologne	90	120	33.3	639	851	33.2
Espagne	36	104	188.9	590	1 570	166.1
Italie	25	42	68	350	502	43.4
Portugal	41	40	-2.4	543	472	-13.1
Danemark	99	24	-75.8	400	711	77.8
Royaume-Uni	0	0	0	504	124	-75.4
pays tiers	0	2	0	858	12	-98.6
Côte D'ivoire	0	2	0	0	2	0

Source : Douanes



Source : Douanes

Source : Douanes

Total des exportations (tonnes): poudres grasses vrac

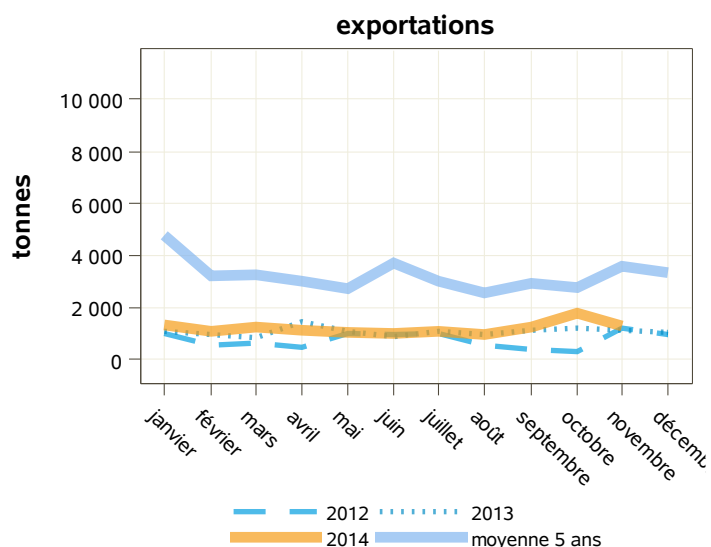
libpays	novembre 2013	novembre 2014	évolution (%)	cumul 2013	cumul 2014	évolution (%)
total	1 128	1 292	14.5	11 804	13 287	12.6
UE à 27	1 093	1 118	2.3	10 168	11 845	16.5
Royaume-Uni	724	512	-29.3	6 366	6 210	-2.5
Allemagne	8	365	4462.5	168	2 310	1275
Espagne	185	118	-36.2	1 732	2 097	21.1
Pays-Bas	11	36	227.3	791	635	-19.7
Uebl	67	35	-47.8	475	255	-46.3
Italie	11	27	145.5	255	121	-52.5
Pologne	88	24	-72.7	323	174	-46.1
pays tiers	35	174	397.1	1 636	1 442	-11.9
Mali	0	52	0	129	78	-39.5
Sénégal	14	52	271.4	734	658	-10.4
Côte D'ivoire	0	26	0	78	26	-66.7
Tchad	0	26	0	0	26	0
Russie	0	0	0	0	117	0
Afrique Du Sud	0	0	0	23	116	404.3

Source : Douanes

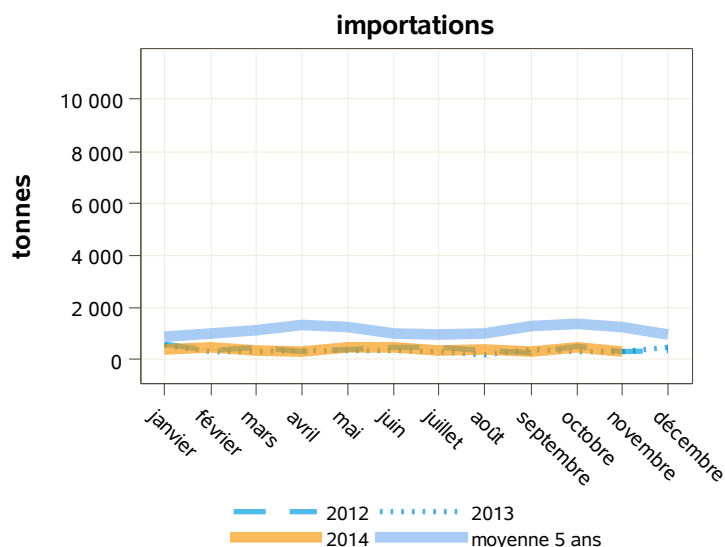
Total des importations (tonnes) : poudres grasses vrac

libpays	novembre 2013	novembre 2014	évolution (%)	cumul 2013	cumul 2014	évolution (%)
total	290	329	13.4	3 798	4 348	14.5
UE à 27	290	329	13.4	3 798	4 348	14.5
Pays-Bas	164	214	30.5	1 845	2 479	34.4
Allemagne	85	45	-47.1	819	640	-21.9
Danemark	0	24	0	182	333	83
Pologne	24	24	0	91	99	8.8
Espagne	10	19	90	472	711	50.6
Uebl	1	4	300	96	31	-67.7
Royaume-Uni	0	0	0	136	44	-67.6
Irlande	5	0	0	151	11	-92.7
pays tiers	0	0	0	0	0	0
États-Unis D'amérique	0	0	0	0	0	0

Source : Douanes



Source : Douanes



Source : Douanes

Total des exportations (tonnes): poudres grasses conditionnées

libpays	novembre 2013	novembre 2014	évolution (%)	cumul 2013	cumul 2014	évolution (%)
total	1 167	646	-44.6	9 401	10 306	9.6
UE à 27	93	43	-53.8	651	544	-16.4
Grèce	19	33	73.7	307	250	-18.6
Uebl	6	6	0	86	67	-22.1
Pays-Bas	0	0	0	0	116	0
pays tiers	1 074	603	-43.9	8 750	9 762	11.6
Algérie	759	385	-49.3	6 032	7 689	27.5
Sénégal	0	104	0	12	132	1000
Gabon	2	45	2150	102	147	44.1
Israël	84	39	-53.6	231	326	41.1
Liban	15	13	-13.3	110	75	-31.8
Koweït	0	5	0	16	19	18.8
Chine	0	4	0	1	13	1200
Côte D'ivoire	2	3	50	66	70	6.1
Guinée Équatoriale	8	0	0	50	93	86
Irak	155	0	0	1 372	572	-58.3
Mali	3	0	-100	10	165	1550
Arabie Saoudite	0	0	0	45	77	71.1

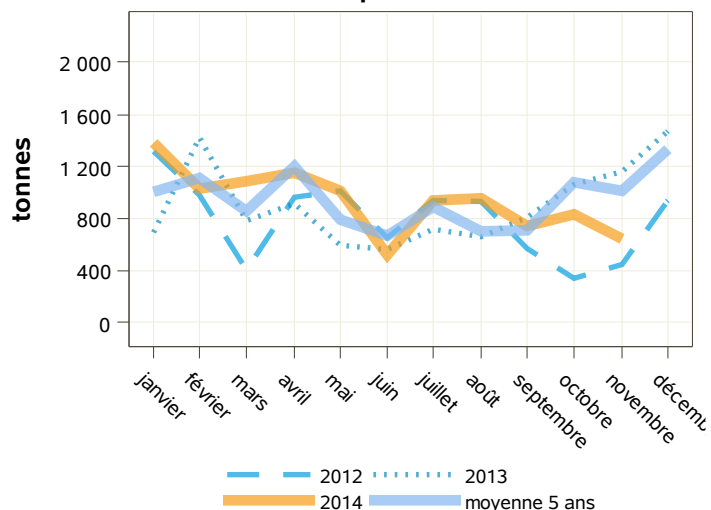
Source : Douanes

Total des importations (tonnes) : poudres grasses conditionnées

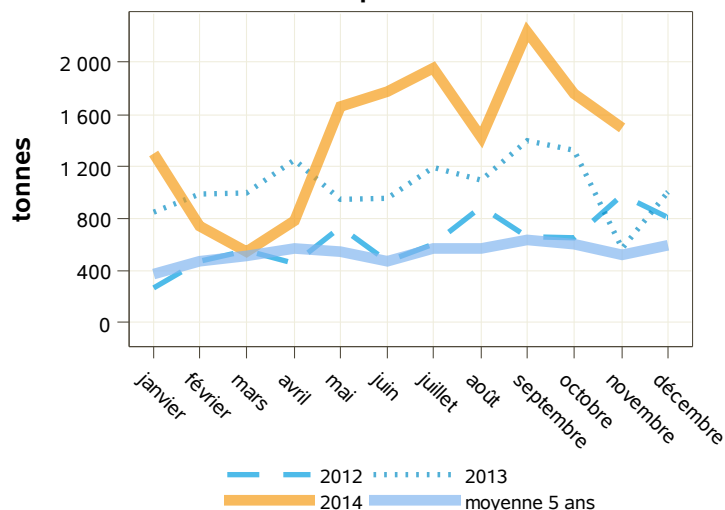
libpays	novembre 2013	novembre 2014	évolution (%)	cumul 2013	cumul 2014	évolution (%)
total	579	1 503	159.6	11 579	15 678	35.4
UE à 27	579	1 501	159.2	11 579	15 676	35.4
Irlande	160	830	418.8	6 508	7 291	12
Pays-Bas	126	347	175.4	2 164	3 388	56.6
Pologne	66	87	31.8	525	739	40.8
Uebl	5	65	1200	340	1 675	392.6
Allemagne	47	60	27.7	880	612	-30.5
Italie	25	42	68	341	501	46.9
Espagne	17	38	123.5	95	696	632.6
Portugal	34	32	-5.9	448	393	-12.3
Danemark	99	0	-100	218	354	62.4
Suède	0	0	0	0	24	0
pays tiers	0	2	0	0	2	0
Côte D'ivoire	0	2	0	0	2	0
Suisse	0	0	0	0	0	0

Source : Douanes

exportations



importations



Source : Douanes

Source : Douanes

Total des exportations (tonnes): fromages

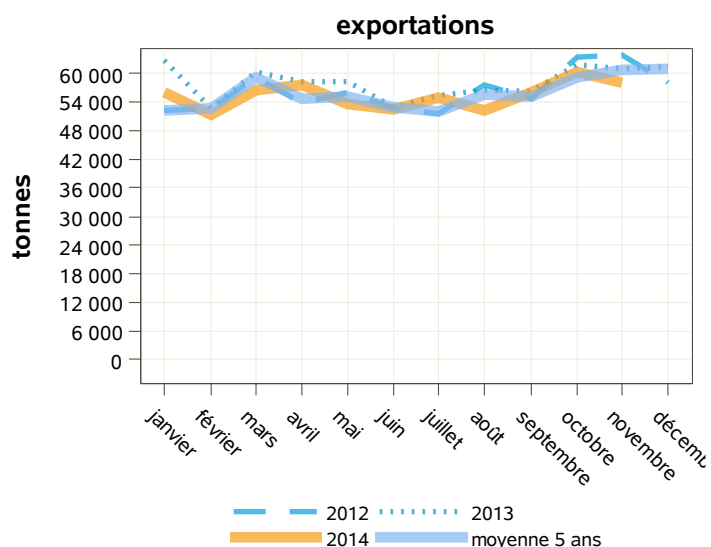
libpays	novembre 2013	novembre 2014	évolution (%)	cumul 2013	cumul 2014	évolution (%)
total	60 984	58 121	-4.7	636 391	608 675	-4.4
UE à 27	51 605	48 730	-5.6	535 305	512 772	-4.2
Allemagne	13 061	12 454	-4.6	120 155	115 343	-4
Uebl	10 348	9 729	-6	105 550	106 607	1
Royaume-Uni	10 547	9 635	-8.6	111 959	101 558	-9.3
Espagne	5 779	5 217	-9.7	67 590	62 341	-7.8
Italie	3 973	3 719	-6.4	44 893	42 109	-6.2
Pays-Bas	2 733	3 003	9.9	32 482	31 954	-1.6
Danemark	966	1 035	7.1	10 259	11 365	10.8
Suède	1 015	931	-8.3	10 078	10 093	0.1
pays tiers	9 365	9 374	0.1	100 797	95 626	-5.1
États-Unis D'amérique	2 327	2 014	-13.5	22 306	20 964	-6
Suisse	1 108	1 140	2.9	12 426	12 415	-0.1

Source : Douanes

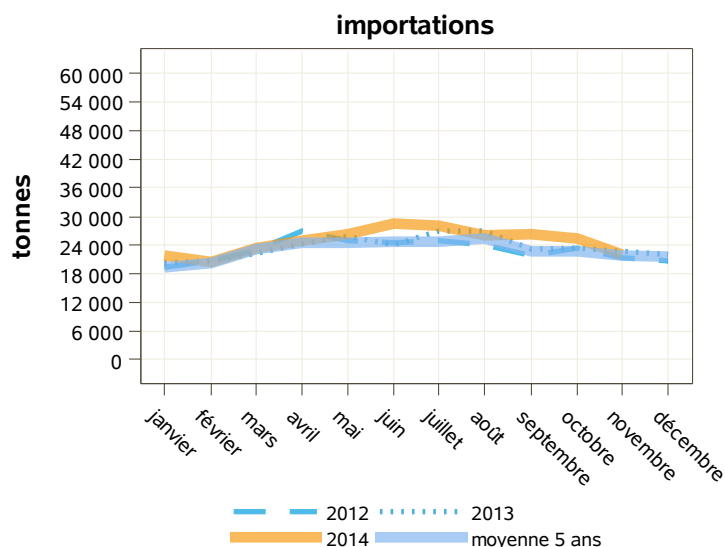
Total des importations (tonnes) : fromages

libpays	novembre 2013	novembre 2014	évolution (%)	cumul 2013	cumul 2014	évolution (%)
total	22 652	22 127	-2.3	260 624	273 256	4.8
UE à 27	22 044	21 571	-2.1	253 797	267 001	5.2
Pays-Bas	5 323	5 702	7.1	63 058	64 554	2.4
Allemagne	5 717	5 422	-5.2	60 391	64 729	7.2
Italie	4 270	4 127	-3.3	57 564	61 730	7.2
Royaume-Uni	1 965	1 648	-16.1	19 078	20 416	7
Uebl	1 547	1 526	-1.4	16 823	17 031	1.2
Espagne	845	1 033	22.2	9 461	12 774	35
Danemark	750	602	-19.7	9 802	7 746	-21
Irlande	969	552	-43	8 245	7 712	-6.5
Autriche	270	207	-23.3	2 611	2 713	3.9
Grèce	105	122	16.2	2 248	2 858	27.1
pays tiers	607	556	-8.4	6 826	6 254	-8.4
Suisse	584	539	-7.7	4 809	4 591	-4.5

Source : Douanes



Source : Douanes



Source : Douanes

Total des exportations (tonnes): fromages à pâte molle

libpays	novembre 2013	novembre 2014	évolution (%)	cumul 2013	cumul 2014	évolution (%)
total	15 973	16 373	2.5	153 308	155 748	1.6
UE à 27	13 580	14 155	4.2	131 039	133 570	1.9
Allemagne	4 951	5 115	3.3	50 541	52 923	4.7
Uebl	3 313	3 223	-2.7	31 139	31 306	0.5
Royaume-Uni	1 770	2 103	18.8	11 959	12 825	7.2
Italie	984	1 024	4.1	10 712	10 334	-3.5
Espagne	819	848	3.5	8 887	8 915	0.3
Danemark	582	485	-16.7	5 394	5 335	-1.1
Suède	325	406	24.9	3 706	3 647	-1.6
Pays-Bas	288	332	15.3	3 138	2 814	-10.3
pays tiers	2 389	2 214	-7.3	22 224	22 134	-0.4
États-Unis D'amérique	891	1 160	30.2	7 725	9 783	26.6
Suisse	215	211	-1.9	2 487	2 364	-4.9

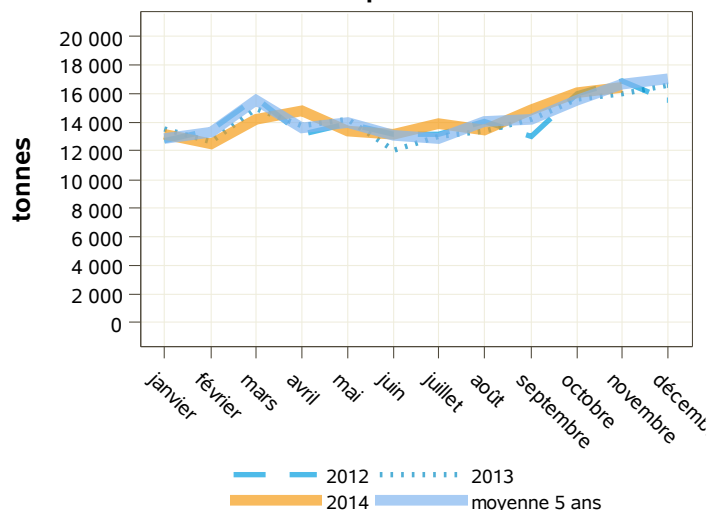
Source : Douanes

Total des importations (tonnes) : fromages à pâte molle

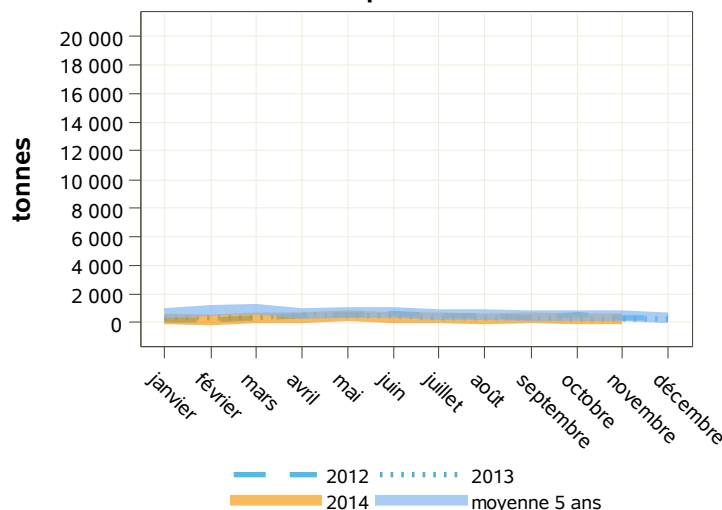
libpays	novembre 2013	novembre 2014	évolution (%)	cumul 2013	cumul 2014	évolution (%)
total	296	311	5.1	4 392	3 785	-13.8
UE à 27	285	300	5.3	4 282	3 673	-14.2
Uebl	110	170	54.5	1 563	1 523	-2.6
Espagne	84	71	-15.5	871	826	-5.2
Allemagne	58	25	-56.9	1 202	706	-41.3
Grèce	0	23	0	0	92	0
Pays-Bas	4	5	25	157	128	-18.5
Danemark	24	3	-87.5	326	280	-14.1
Italie	3	3	0	35	29	-17.1
Royaume-Uni	3	1	-66.7	118	48	-59.3
République Tchèque	0	0	0	9	11	22.2
Portugal	0	0	0	0	28	0
pays tiers	11	11	0	110	113	2.7
Suisse	11	11	0	110	112	1.8

Source : Douanes

exportations



importations



Source : Douanes

Source : Douanes

Total des exportations (tonnes): fromages pâte pressée cuite

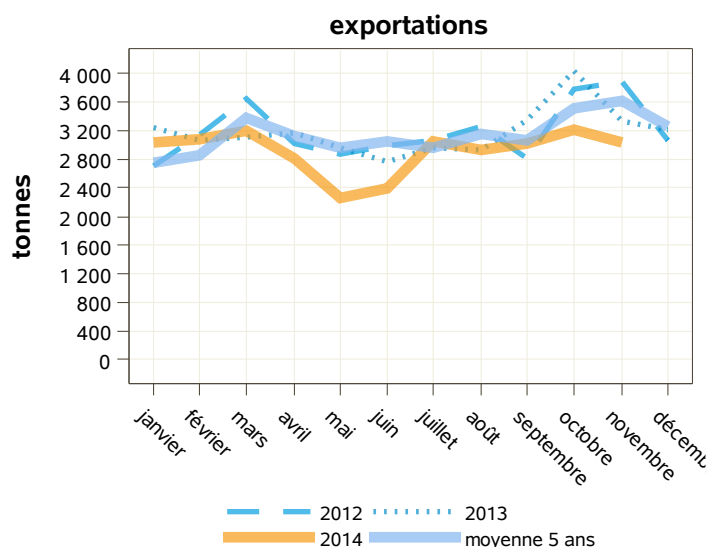
libpays	novembre 2013	novembre 2014	évolution (%)	cumul 2013	cumul 2014	évolution (%)
total	3 335	3 023	-9.4	34 899	31 994	-8.3
UE à 27	2 503	2 318	-7.4	25 845	24 786	-4.1
Allemagne	831	818	-1.6	8 717	7 441	-14.6
Italie	477	469	-1.7	5 309	5 022	-5.4
Uebl	397	432	8.8	4 388	4 960	13
Espagne	291	271	-6.9	3 255	3 272	0.5
Pays-Bas	133	114	-14.3	1 281	1 134	-11.5
Royaume-Uni	215	81	-62.3	1 652	1 457	-11.8
Danemark	27	31	14.8	330	536	62.4
pays tiers	831	704	-15.3	9 036	7 195	-20.4
États-Unis D'amérique	370	241	-34.9	4 041	2 246	-44.4
Algérie	64	76	18.8	937	892	-4.8
Sénégal	34	56	64.7	454	508	11.9
Émirats Arabes Unis	32	54	68.8	242	380	57
Maroc	95	53	-44.2	826	788	-4.6

Source : Douanes

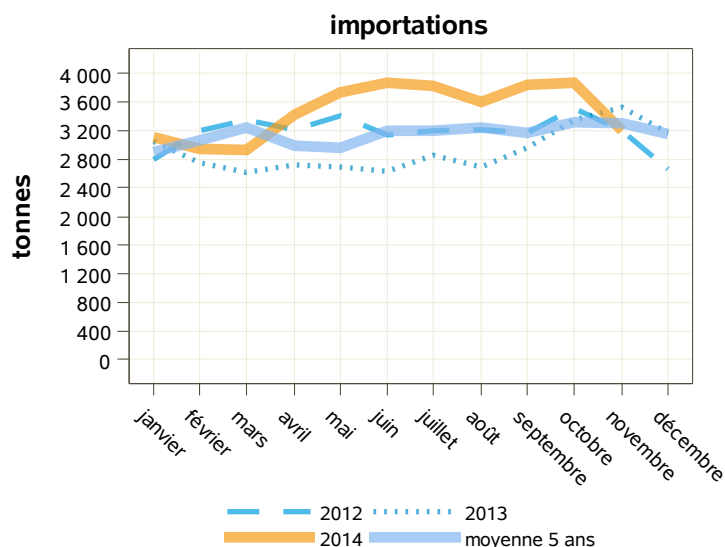
Total des importations (tonnes) : fromages pâte pressée cuite

libpays	novembre 2013	novembre 2014	évolution (%)	cumul 2013	cumul 2014	évolution (%)
total	3 532	3 197	-9.5	31 881	38 311	20.2
UE à 27	3 075	2 741	-10.9	27 802	34 561	24.3
Allemagne	1 654	1 523	-7.9	12 315	18 457	49.9
Pays-Bas	884	735	-16.9	8 743	9 775	11.8
Irlande	370	296	-20	3 795	3 671	-3.3
Uebl	77	81	5.2	1 046	876	-16.3
Danemark	86	66	-23.3	1 404	842	-40
Slovénie	0	21	0	21	21	0
République Tchèque	0	19	0	163	269	65
Finlande	0	0	0	206	275	33.5
Royaume-Uni	3	0	-100	39	279	615.4
Pologne	0	0	0	61	82	34.4
pays tiers	457	455	-0.4	4 078	3 751	-8
Suisse	457	455	-0.4	4 038	3 751	-7.1

Source : Douanes



Source : Douanes



Source : Douanes

Total des exportations (tonnes): fromages pâte pressée non cuite

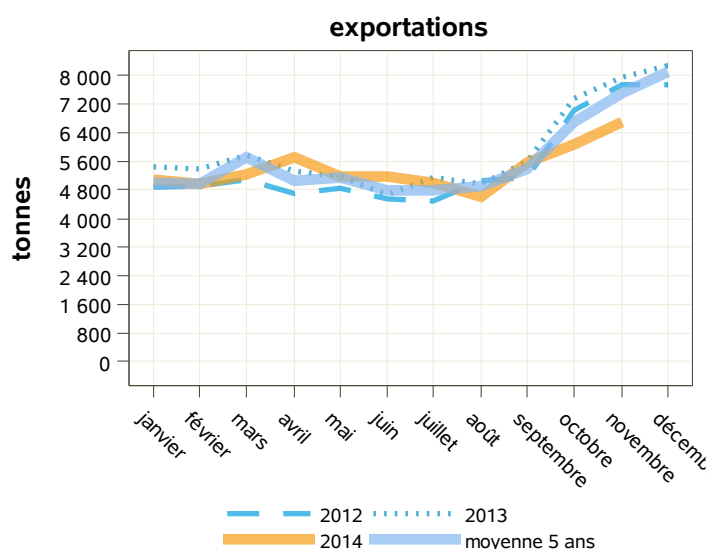
libpays	novembre 2013	novembre 2014	évolution (%)	cumul 2013	cumul 2014	évolution (%)
total	7 949	6 725	-15.4	62 701	59 288	-5.4
UE à 27	6 590	5 907	-10.4	50 204	48 359	-3.7
Allemagne	3 786	3 338	-11.8	25 173	23 051	-8.4
Uebl	1 362	1 305	-4.2	11 888	11 864	-0.2
Espagne	454	341	-24.9	4 684	4 680	-0.1
Royaume-Uni	379	315	-16.9	2 527	2 515	-0.5
Italie	213	237	11.3	2 105	2 380	13.1
Suède	105	89	-15.2	794	858	8.1
Pays-Bas	76	68	-10.5	952	890	-6.5
pays tiers	1 360	818	-39.9	12 488	10 928	-12.5
États-Unis D'amérique	332	235	-29.2	3 807	4 902	28.8
Canada	278	203	-27	1 840	1 844	0.2
Suisse	96	119	24	1 085	1 257	15.9

Source : Douanes

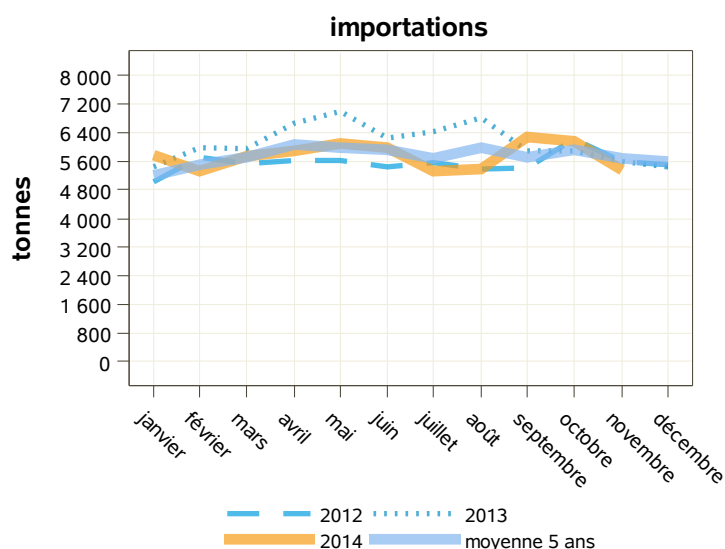
Total des importations (tonnes) : fromages pâte pressée non cuite

libpays	novembre 2013	novembre 2014	évolution (%)	cumul 2013	cumul 2014	évolution (%)
total	5 608	5 358	-4.5	67 815	63 330	-6.6
UE à 27	5 551	5 303	-4.5	65 854	61 499	-6.6
Pays-Bas	3 754	3 867	3	44 812	44 850	0.1
Royaume-Uni	389	320	-17.7	3 727	3 161	-15.2
Uebl	371	305	-17.8	3 723	3 581	-3.8
Allemagne	506	284	-43.9	6 965	4 275	-38.6
Lettonie	23	189	721.7	809	420	-48.1
Irlande	409	176	-57	2 610	2 422	-7.2
Espagne	34	118	247.1	978	1 824	86.5
Italie	29	30	3.4	378	499	32
pays tiers	57	55	-3.5	1 961	1 831	-6.6
Suisse	47	45	-4.3	218	254	16.5
Nouvelle-Zélande	10	10	0	1 670	1 532	-8.3

Source : Douanes



Source : Douanes



Source : Douanes

Total des exportations (tonnes): fromages frais

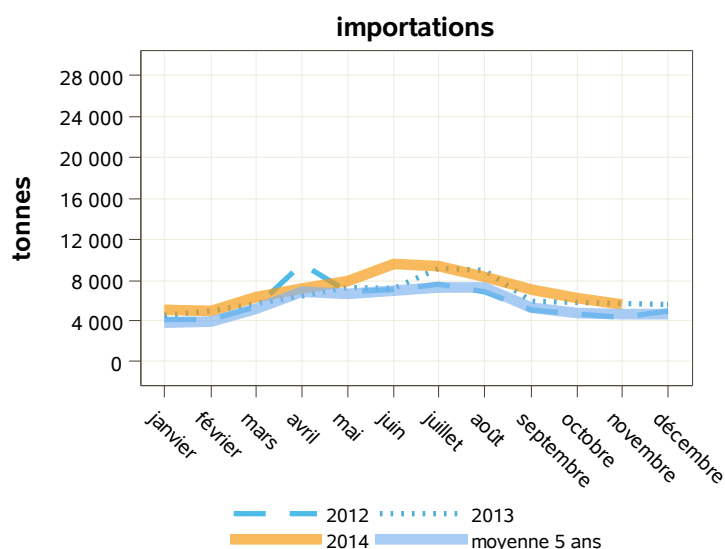
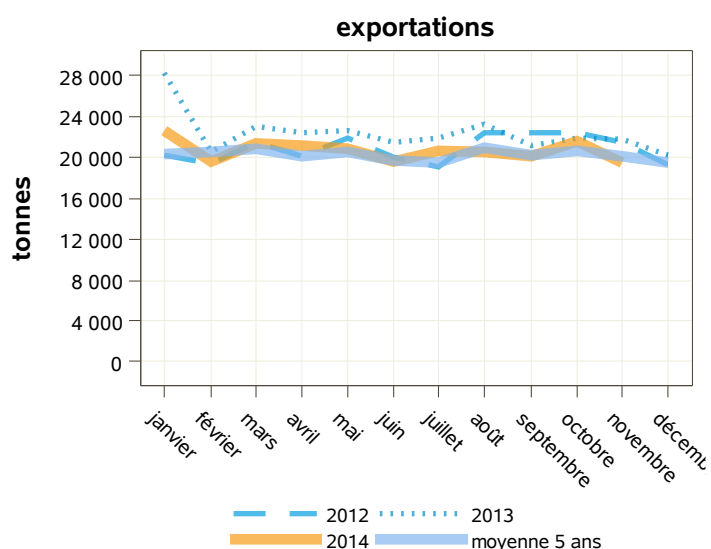
libpays	novembre 2013	novembre 2014	évolution (%)	cumul 2013	cumul 2014	évolution (%)
total	21 693	19 484	-10.2	247 918	227 387	-8.3
UE à 27	19 938	17 698	-11.2	230 870	210 324	-8.9
Royaume-Uni	7 407	6 309	-14.8	86 497	75 514	-12.7
Uebl	2 893	2 653	-8.3	31 706	31 779	0.2
Espagne	2 619	2 135	-18.5	31 362	27 839	-11.2
Pays-Bas	1 819	2 056	13	24 430	23 475	-3.9
Allemagne	1 856	1 515	-18.4	18 047	16 290	-9.7
Italie	1 325	1 238	-6.6	17 711	15 582	-12
Irlande	652	616	-5.5	7 008	6 584	-6.1
Pologne	290	348	20	2 864	3 181	11.1
Suède	434	311	-28.3	3 974	4 074	2.5
pays tiers	1 745	1 774	1.7	16 839	16 871	0.2
Corée Du Sud	140	507	262.1	898	3 364	274.6
Suisse	321	376	17.1	3 530	3 608	2.2

Source : Douanes

Total des importations (tonnes) : fromages frais

libpays	novembre 2013	novembre 2014	évolution (%)	cumul 2013	cumul 2014	évolution (%)
total	5 736	5 506	-4	71 578	77 345	8.1
UE à 27	5 693	5 486	-3.6	71 311	77 095	8.1
Italie	2 433	2 305	-5.3	34 870	38 809	11.3
Allemagne	1 333	1 231	-7.7	16 612	16 225	-2.3
Espagne	578	699	20.9	6 141	8 648	40.8
Danemark	399	348	-12.8	4 015	4 034	0.5
Uebl	382	348	-8.9	3 526	3 639	3.2
Royaume-Uni	402	260	-35.3	3 863	3 420	-11.5
Pays-Bas	103	140	35.9	1 694	1 235	-27.1
Pologne	13	85	553.8	140	637	355
Autriche	45	37	-17.8	338	324	-4.1
Slovaquie	0	23	0	0	40	0
pays tiers	42	19	-54.8	266	250	-6
Suisse	32	14	-56.3	204	191	-6.4

Source : Douanes



Source : Douanes

Source : Douanes

Total des exportations (tonnes): fromages à pâte persillée

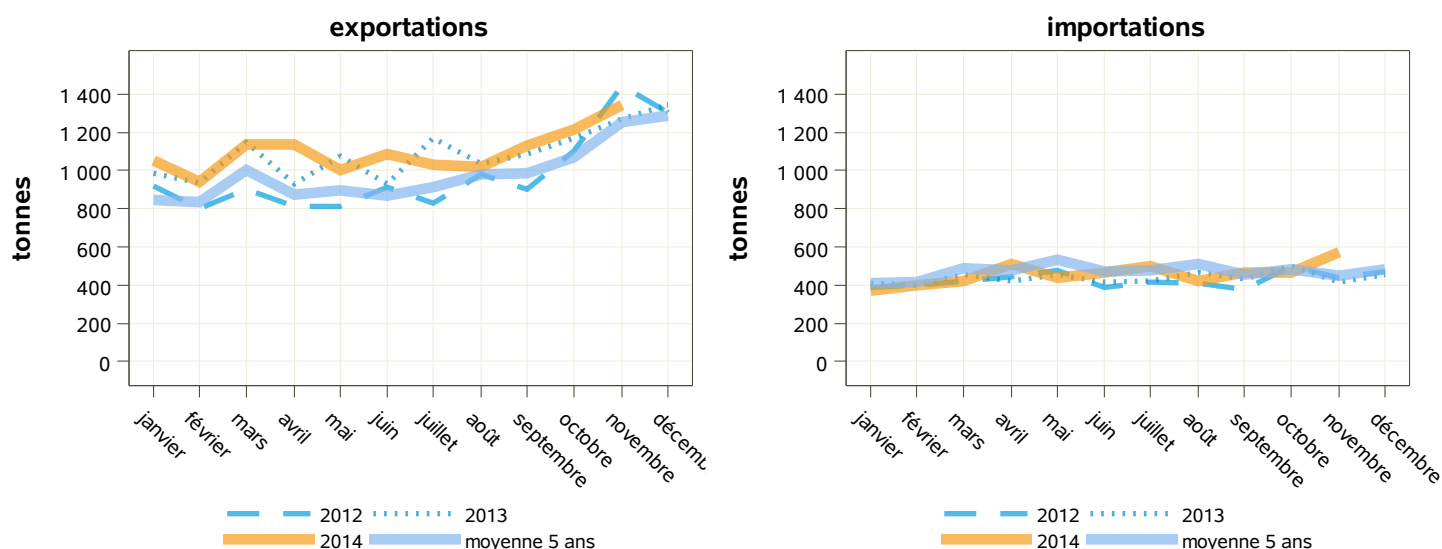
libpays	novembre 2013	novembre 2014	évolution (%)	cumul 2013	cumul 2014	évolution (%)
total	1 271	1 345	5.8	11 747	12 119	3.2
UE à 27	1 095	1 144	4.5	10 282	10 489	2
Allemagne	336	314	-6.5	3 325	3 358	1
Espagne	191	209	9.4	2 368	2 221	-6.2
Royaume-Uni	182	195	7.1	1 353	1 501	10.9
Uebl	150	168	12	1 295	1 499	15.8
Pays-Bas	51	61	19.6	481	490	1.9
Suède	47	52	10.6	305	333	9.2
Danemark	27	31	14.8	293	272	-7.2
Italie	35	24	-31.4	290	218	-24.8
pays tiers	176	200	13.6	1 463	1 626	11.1
États-Unis D'amérique	54	66	22.2	379	521	37.5
Canada	27	49	81.5	132	127	-3.8
Russie	33	0	0	283	181	-36

Source : Douanes

Total des importations (tonnes) : fromages à pâte persillée

libpays	novembre 2013	novembre 2014	évolution (%)	cumul 2013	cumul 2014	évolution (%)
total	422	575	36.3	4 822	5 035	4.4
UE à 27	422	575	36.3	4 822	5 035	4.4
Italie	327	354	8.3	3 845	3 832	-0.3
Pays-Bas	0	76	0	4	218	5350
Allemagne	53	56	5.7	642	548	-14.6
Royaume-Uni	11	51	363.6	63	169	168.3
Irlande	0	17	0	0	18	0
Danemark	14	14	0	107	125	16.8
Uebl	11	5	-54.5	106	86	-18.9
Autriche	0	1	0	7	1	-85.7
Espagne	5	1	-80	47	35	-25.5
Suède	1	0	-100	1	3	200
pays tiers	0	0	0	0	0	0

Source : Douanes



Source : Douanes

Source : Douanes

Total des exportations (tonnes): fromages fondus

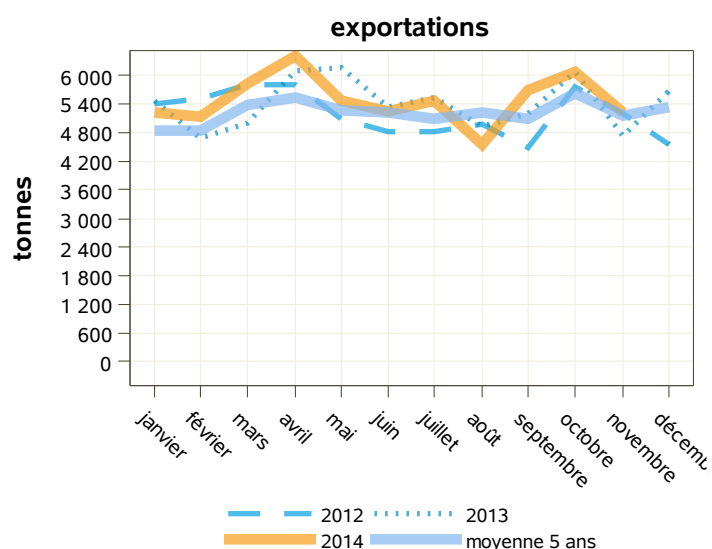
libpays	novembre 2013	novembre 2014	évolution (%)	cumul 2013	cumul 2014	évolution (%)
total	4 744	5 214	9.9	59 204	60 308	1.9
UE à 27	3 352	3 400	1.4	38 513	38 608	0.2
Uebl	893	865	-3.1	10 815	10 758	-0.5
Espagne	777	811	4.4	8 266	7 951	-3.8
Royaume-Uni	487	528	8.4	6 831	6 842	0.2
Allemagne	289	437	51.2	3 102	3 085	-0.5
Italie	252	265	5.2	2 583	2 980	15.4
Autriche	102	101	-1	1 292	1 159	-10.3
Grèce	116	93	-19.8	1 190	1 194	0.3
pays tiers	1 392	1 814	30.3	20 687	21 676	4.8
Arabie Saoudite	193	466	141.5	3 339	5 067	51.8
Japon	286	391	36.7	4 375	5 489	25.5
Liban	54	78	44.4	994	544	-45.3
Chine	53	69	30.2	666	1 033	55.1

Source : Douanes

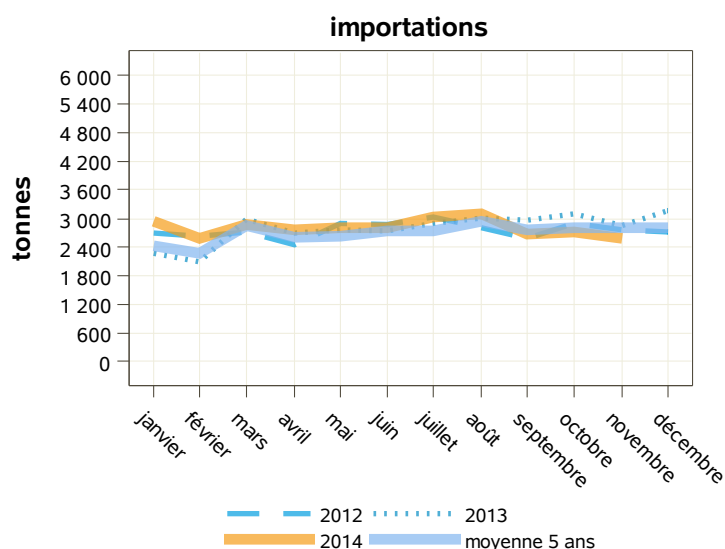
Total des importations (tonnes) : fromages fondus

libpays	novembre 2013	novembre 2014	évolution (%)	cumul 2013	cumul 2014	évolution (%)
total	2 864	2 579	-10	30 435	30 887	1.5
UE à 27	2 861	2 579	-9.9	30 428	30 887	1.5
Allemagne	1 496	1 535	2.6	16 221	17 264	6.4
Royaume-Uni	788	584	-25.9	7 839	7 987	1.9
Pays-Bas	73	127	74	1 101	1 563	42
Autriche	160	120	-25	1 629	1 631	0.1
Espagne	85	65	-23.5	821	466	-43.2
Pologne	47	44	-6.4	527	465	-11.8
Irlande	83	37	-55.4	1 097	756	-31.1
Slovaquie	26	27	3.8	456	329	-27.9
Uebl	80	24	-70	516	183	-64.5
République Tchèque	13	9	-30.8	104	121	16.3
pays tiers	4	0	-100	7	0	-100

Source : Douanes



Source : Douanes



Source : Douanes

Total des exportations (tonnes): autres fromages

libpays	novembre 2013	novembre 2014	évolution (%)	cumul 2013	cumul 2014	évolution (%)
total	6 018	5 957	-1	66 614	61 827	-7.2
UE à 27	4 547	4 109	-9.6	48 552	46 634	-4
Uebl	1 339	1 082	-19.2	14 319	14 439	0.8
Allemagne	1 010	918	-9.1	11 251	9 195	-18.3
Espagne	628	603	-4	8 769	7 463	-14.9
Italie	688	462	-32.8	6 184	5 592	-9.6
Pays-Bas	336	353	5.1	2 021	2 767	36.9
Danemark	136	332	144.1	2 273	3 512	54.5
Royaume-Uni	108	103	-4.6	1 141	904	-20.8
pays tiers	1 471	1 848	25.6	18 059	15 194	-15.9
Suisse	384	348	-9.4	4 175	4 045	-3.1
Liban	89	320	259.6	998	1 117	11.9
États-Unis D'amérique	314	260	-17.2	3 721	1 993	-46.4
Koweït	16	114	612.5	646	701	8.5

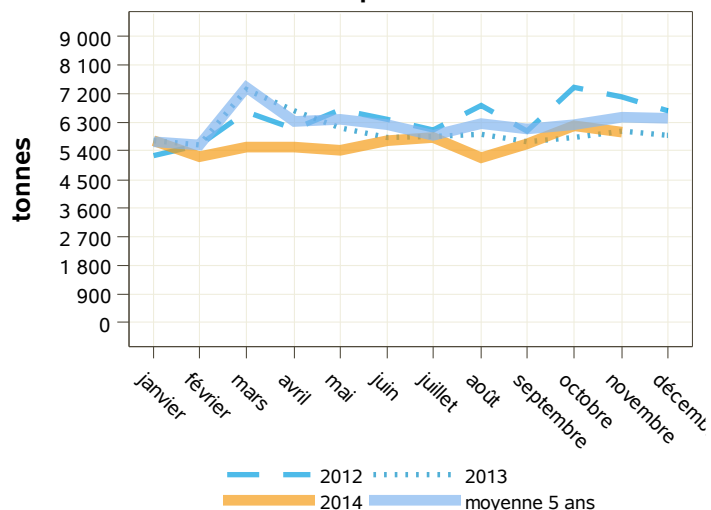
Source : Douanes

Total des importations (tonnes) : autres fromages

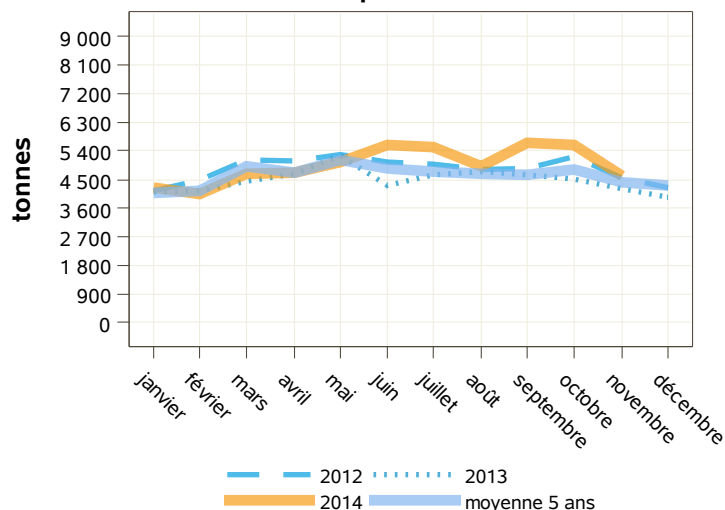
libpays	novembre 2013	novembre 2014	évolution (%)	cumul 2013	cumul 2014	évolution (%)
total	4 195	4 602	9.7	49 701	54 562	9.8
UE à 27	4 157	4 587	10.3	49 298	54 252	10
Italie	1 470	1 427	-2.9	18 316	18 440	0.7
Allemagne	617	769	24.6	6 433	7 255	12.8
Pays-Bas	505	753	49.1	6 545	6 785	3.7
Uebl	516	593	14.9	6 342	7 143	12.6
Royaume-Uni	368	433	17.7	3 430	5 351	56
Danemark	225	167	-25.8	2 425	2 320	-4.3
République Tchèque	87	146	67.8	1 242	928	-25.3
Grèce	105	95	-9.5	2 232	2 735	22.5
Espagne	59	79	33.9	596	967	62.2
Autriche	63	48	-23.8	612	715	16.8
Irlande	107	26	-75.7	698	843	20.8
pays tiers	38	16	-57.9	403	310	-23.1

Source : Douanes

exportations



importations



Source : Douanes

Source : Douanes

Total des exportations (tonnes): laits concentrés

libpays	novembre 2013	novembre 2014	évolution (%)	cumul 2013	cumul 2014	évolution (%)
total	4 622	5 008	8.4	96 439	66 904	-30.6
UE à 27	4 521	4 965	9.8	95 762	66 055	-31
Espagne	2 231	2 364	6	26 438	12 456	-52.9
Allemagne	417	701	68.1	12 901	23 587	82.8
Uebl	559	586	4.8	2 959	6 376	115.5
Pays-Bas	306	473	54.6	2 995	7 517	151
Royaume-Uni	905	403	-55.5	7 215	6 666	-7.6
Suède	6	236	3833.3	2 025	1 854	-8.4
Grèce	0	153	0	1 551	1 206	-22.2
Italie	77	31	-59.7	38 169	1 074	-97.2
Portugal	6	9	50	118	106	-10.2
Hongrie	0	0	0	28	1 958	6892.9
Pologne	0	0	0	1 149	2 392	108.2
pays tiers	101	43	-57.4	677	850	25.6
Singapour	0	24	0	0	34	0

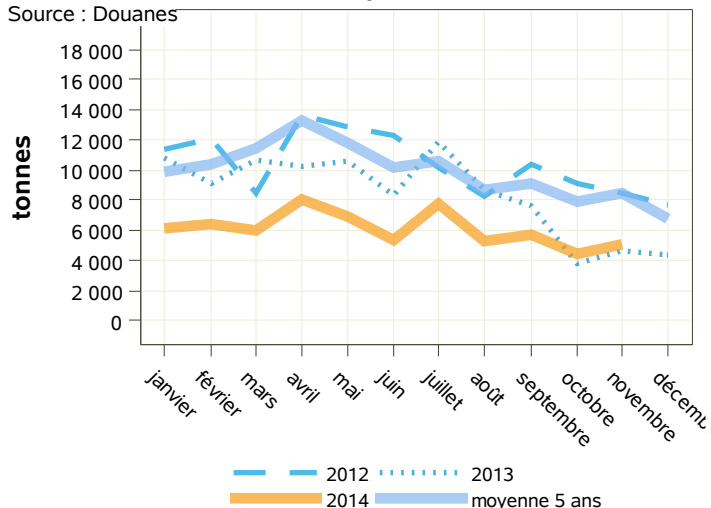
Source : Douanes

Total des importations (tonnes) : laits concentrés

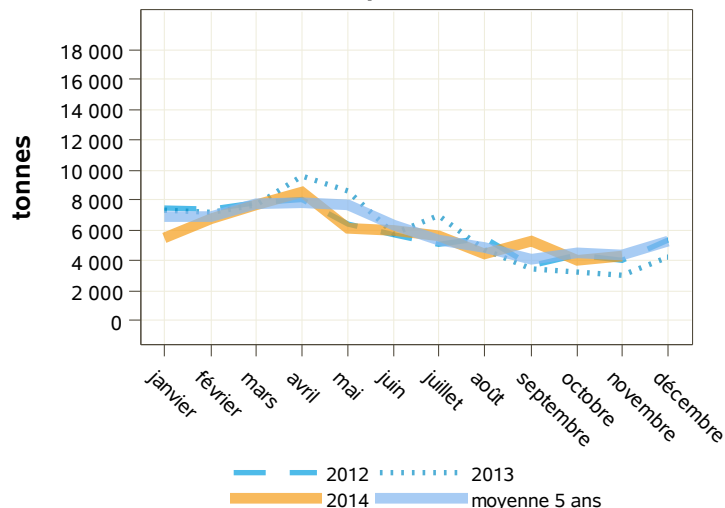
libpays	novembre 2013	novembre 2014	évolution (%)	cumul 2013	cumul 2014	évolution (%)
total	3 044	4 277	40.5	67 726	64 275	-5.1
UE à 27	3 044	4 277	40.5	67 726	63 660	-6
Uebl	1 279	3 190	149.4	37 084	35 344	-4.7
Allemagne	924	591	-36	11 889	11 788	-0.8
Espagne	362	405	11.9	7 941	10 145	27.8
Pays-Bas	207	85	-58.9	5 874	2 319	-60.5
Portugal	4	5	25	60	56	-6.7
Royaume-Uni	47	1	-97.9	2 314	2 331	0.7
Irlande	0	1	0	12	35	191.7
Lituanie	0	1	0	2	22	1000
République Tchèque	215	0	0	2 489	525	-78.9
Grèce	0	0	0	0	1 034	0
Italie	2	0	-100	31	9	-71
pays tiers	0	0	0	0	615	0
Niger	0	0	0	0	614	0
États-Unis D'amérique	0	0	0	0	0	0

exportations

Source : Douanes



importations



Source : Douanes

Source : Douanes

Total des exportations (tonnes): laits concentrés vrac

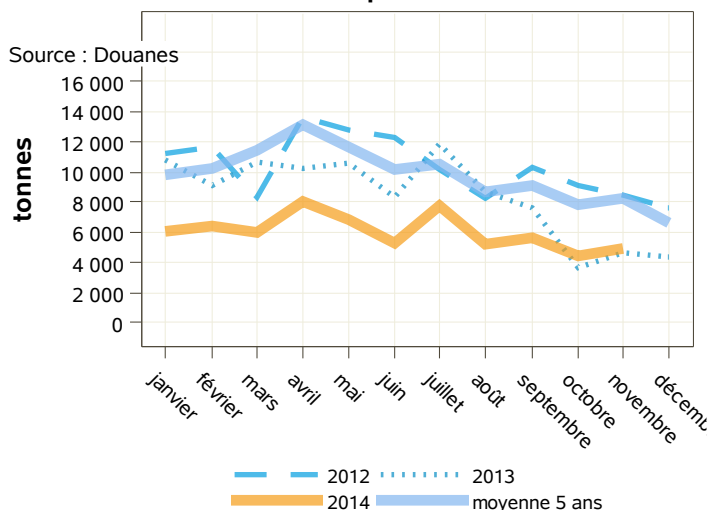
libpays	novembre 2013	novembre 2014	évolution (%)	cumul 2013	cumul 2014	évolution (%)
total	4 598	4 969	8.1	96 105	66 670	-30.6
UE à 27	4 506	4 959	10.1	95 630	65 967	-31
Espagne	2 231	2 362	5.9	26 426	12 439	-52.9
Allemagne	417	701	68.1	12 898	23 584	82.9
Uebl	546	583	6.8	2 906	6 322	117.5
Pays-Bas	306	473	54.6	2 995	7 517	151
Royaume-Uni	905	403	-55.5	7 215	6 666	-7.6
Suède	6	236	3833.3	2 023	1 854	-8.4
Grèce	0	153	0	1 551	1 206	-22.2
Italie	76	31	-59.2	38 123	1 074	-97.2
Portugal	6	9	50	118	106	-10.2
Hongrie	0	0	0	28	1 958	6892.9
Pologne	0	0	0	1 149	2 392	108.2
pays tiers	92	10	-89.1	475	703	48
Suisse	6	7	16.7	87	89	2.3

Source : Douanes

Total des importations (tonnes) : laits concentrés vrac

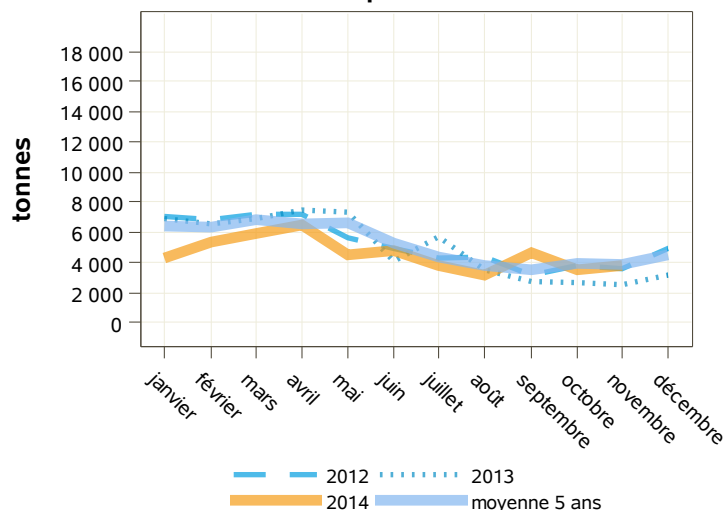
libpays	novembre 2013	novembre 2014	évolution (%)	cumul 2013	cumul 2014	évolution (%)
total	2 514	3 755	49.4	56 627	50 363	-11.1
UE à 27	2 514	3 755	49.4	56 627	50 363	-11.1
Uebl	788	2 714	244.4	29 834	28 292	-5.2
Allemagne	914	579	-36.7	11 855	11 667	-1.6
Espagne	337	381	13.1	4 374	4 126	-5.7
Pays-Bas	207	80	-61.4	5 685	2 271	-60.1
Irlande	0	1	0	12	35	191.7
Lituanie	0	1	0	2	22	1000
Autriche	0	0	0	0	24	0
République Tchèque	215	0	0	2 489	525	-78.9
Royaume-Uni	47	0	-100	2 310	2 325	0.6
Grèce	0	0	0	0	1 034	0
Italie	2	0	-100	31	9	-71
Pologne	4	0	0	31	26	-16.1
Portugal	1	0	-100	3	7	133.3
pays tiers	0	0	0	0	0	0

exportations



Source : Douanes

importations



Source : Douanes

Total des exportations (tonnes): laits concentrés conditionnés

libpays	novembre 2013	novembre 2014	évolution (%)	cumul 2013	cumul 2014	évolution (%)
total	25	38	52	334	234	-29.9
UE à 27	15	6	-60	133	88	-33.8
Uebl	13	3	-76.9	54	54	0
Espagne	1	2	100	12	17	41.7
Chypre	1	0	-100	5	6	20
Finlande	0	0	0	9	6	-33.3
pays tiers	9	33	266.7	202	146	-27.7
Singapour	0	24	0	0	34	0
Philippines	2	3	50	16	19	18.8
Polynésie Française	2	2	0	14	8	-42.9
Jamaïque	0	1	0	1	2	100
Koweït	1	1	0	5	6	20
Maroc	0	1	0	2	2	0
Émirats Arabes Unis	2	0	0	13	16	23.1
Chine	0	0	0	97	17	-82.5

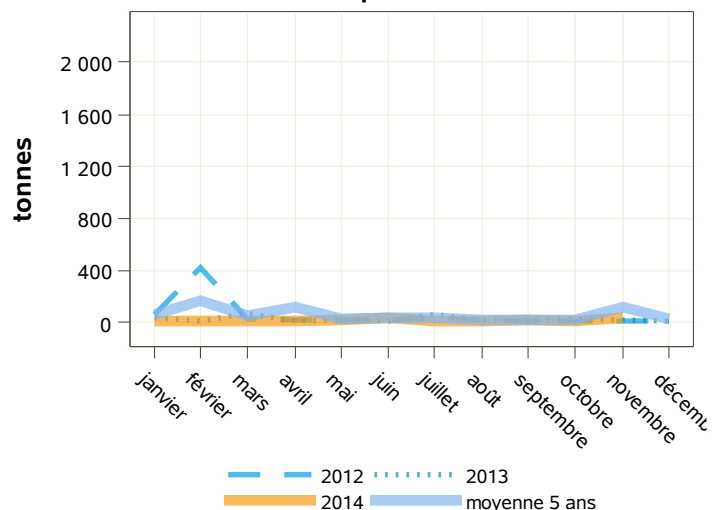
Source : Douanes

Total des importations (tonnes) : laits concentrés conditionnés

libpays	novembre 2013	novembre 2014	évolution (%)	cumul 2013	cumul 2014	évolution (%)
total	530	522	-1.5	11 099	13 912	25.3
UE à 27	530	522	-1.5	11 099	13 297	19.8
Uebl	491	476	-3.1	7 250	7 052	-2.7
Espagne	25	24	-4	3 568	6 018	68.7
Allemagne	10	12	20	33	122	269.7
Pays-Bas	0	5	0	188	49	-73.9
Portugal	3	5	66.7	56	50	-10.7
Royaume-Uni	1	1	0	3	6	100
Italie	0	0	0	0	1	0
pays tiers	0	0	0	0	615	0
Suisse	0	0	0	0	1	0
Niger	0	0	0	0	614	0

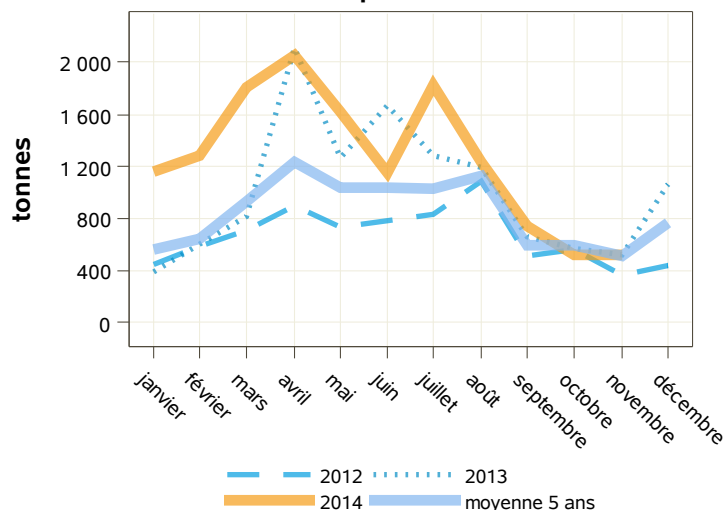
Source : Douanes

exportations



Source : Douanes

importations



Source : Douanes

Total des exportations (tonnes): lactosérum en poudre

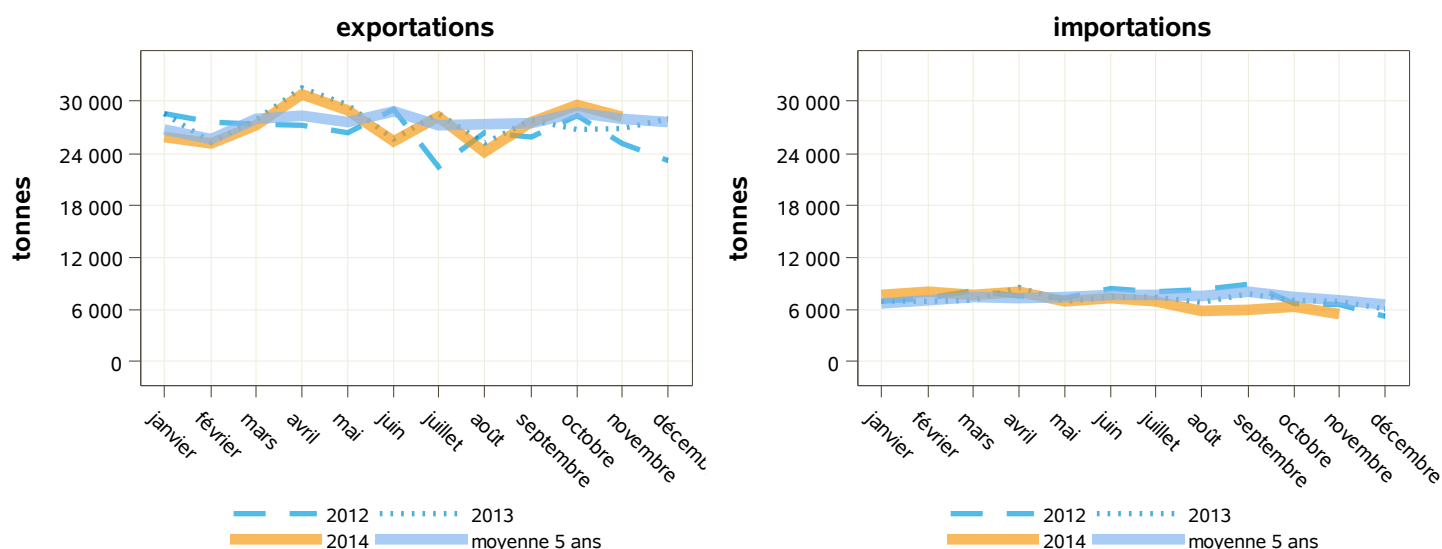
libpays	novembre 2013	novembre 2014	évolution (%)	cumul 2013	cumul 2014	évolution (%)
total	26 984	28 209	4.5	303 682	301 234	-0.8
UE à 27	11 600	14 935	28.8	145 370	152 921	5.2
Pays-Bas	5 403	8 755	62	65 029	73 916	13.7
Uebl	1 724	1 487	-13.7	22 167	20 743	-6.4
Allemagne	712	1 353	90	15 861	13 936	-12.1
Italie	1 435	956	-33.4	15 649	15 361	-1.8
Espagne	1 093	945	-13.5	10 525	10 728	1.9
pays tiers	15 384	13 274	-13.7	158 311	148 249	-6.4
Chine	6 043	3 208	-46.9	53 582	47 777	-10.8
Indonésie	2 041	2 073	1.6	21 724	23 975	10.4
Nouvelle-Zélande	352	1 863	429.3	1 998	1 915	-4.2
Malaysia	1 376	1 083	-21.3	13 721	10 702	-22
Thaïlande	521	564	8.3	7 257	7 033	-3.1
Pakistan	478	562	17.6	6 360	6 528	2.6

Source : Douanes

Total des importations (tonnes) : lactosérum en poudre

libpays	novembre 2013	novembre 2014	évolution (%)	cumul 2013	cumul 2014	évolution (%)
total	6 939	5 580	-19.6	80 465	76 381	-5.1
UE à 27	6 895	5 575	-19.1	79 942	76 292	-4.6
Allemagne	1 605	1 480	-7.8	17 603	19 913	13.1
Espagne	2 473	1 468	-40.6	20 847	21 247	1.9
Pays-Bas	855	851	-0.5	12 844	9 439	-26.5
Italie	910	707	-22.3	15 652	13 851	-11.5
Royaume-Uni	41	517	1161	1 165	1 934	66
Uebl	70	154	120	748	776	3.7
Pologne	209	122	-41.6	1 589	1 972	24.1
Danemark	104	80	-23.1	1 353	1 055	-22
Lituanie	66	66	0	2 392	1 861	-22.2
République Tchèque	39	63	61.5	79	129	63.3
Irlande	480	45	-90.6	4 416	3 430	-22.3
pays tiers	45	5	-88.9	523	89	-83

Source : Douanes



Source : Douanes

Source : Douanes

Total des exportations (tonnes): lactosérum liquide

libpays	novembre 2013	novembre 2014	évolution (%)	cumul 2013	cumul 2014	évolution (%)
total	927	1 422	53.4	5 990	15 388	156.9
UE à 27	926	1 325	43.1	5 862	15 157	158.6
Allemagne	211	530	151.2	1 321	1 604	21.4
Espagne	410	481	17.3	2 619	7 620	191
Uebl	137	204	48.9	1 032	2 160	109.3
Pays-Bas	167	86	-48.5	793	1 144	44.3
Grèce	0	17	0	21	38	81
Autriche	0	6	0	0	12	0
République Tchèque	0	0	0	0	24	0
Italie	0	0	0	73	2 546	3387.7
pays tiers	1	96	9500	128	224	75
Pakistan	0	96	0	0	132	0
Croatie	0	1	0	0	7	0
Philippines	0	0	0	1	48	4700
Viêt-Nam	0	0	0	0	0	0
Zimbabwe	0	0	0	0	23	0

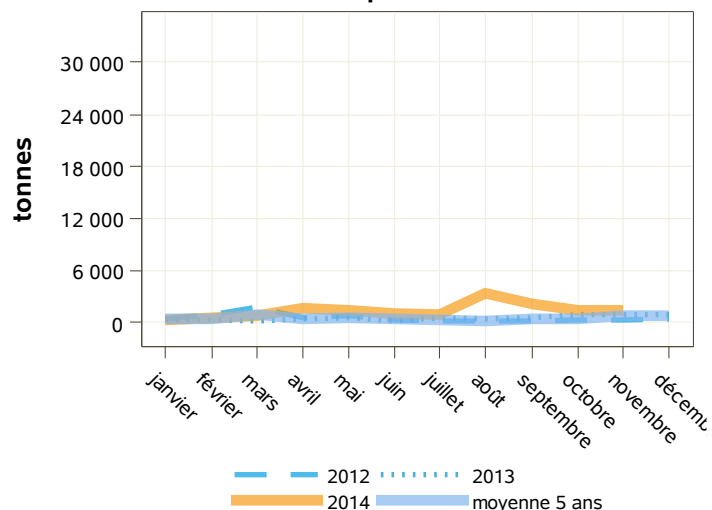
Source : Douanes

Total des importations (tonnes) : lactosérum liquide

libpays	novembre 2013	novembre 2014	évolution (%)	cumul 2013	cumul 2014	évolution (%)
total	21 150	25 326	19.7	266 037	329 776	24
UE à 27	17 969	22 422	24.8	227 432	286 210	25.8
Italie	13 771	16 465	19.6	159 885	214 586	34.2
Allemagne	2 168	3 446	58.9	40 658	36 868	-9.3
Uebl	1 257	2 412	91.9	13 560	28 877	113
Royaume-Uni	612	99	-83.8	6 255	2 985	-52.3
Espagne	0	0	0	1 714	324	-81.1
Pays-Bas	100	0	0	4 532	2 571	-43.3
pays tiers	3 180	2 905	-8.6	38 606	43 565	12.8
Suisse	3 180	2 905	-8.6	38 606	43 565	12.8

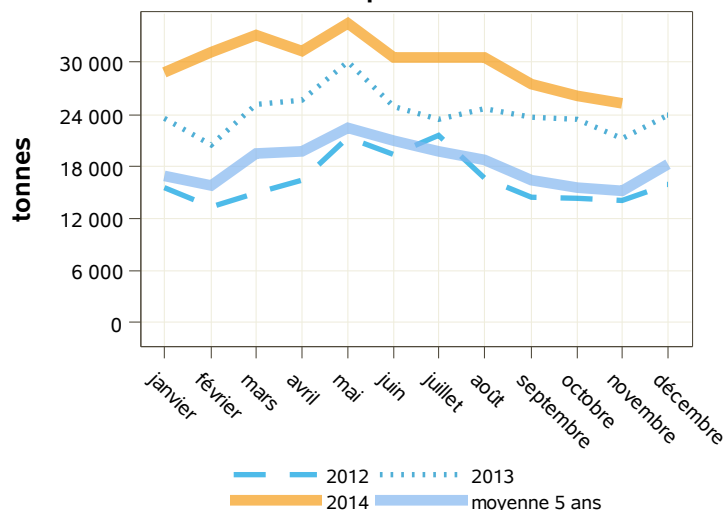
Source : Douanes

exportations



Source : Douanes

importations



Source : Douanes

Total des exportations (tonnes): composants naturels du lait

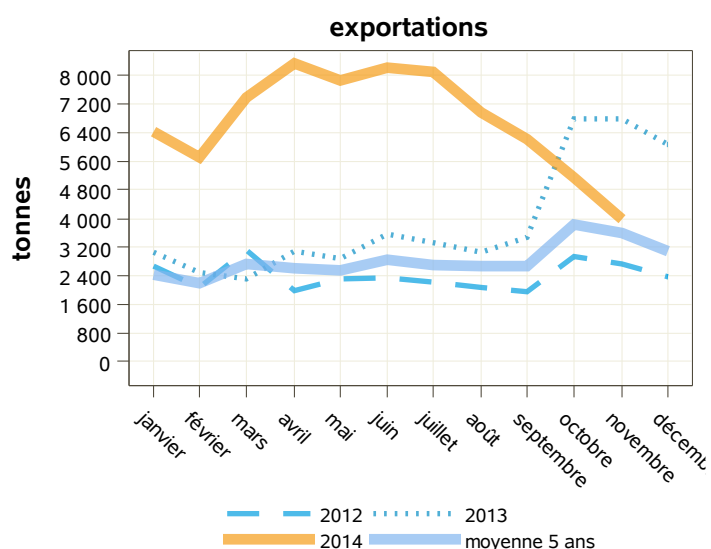
libpays	novembre 2013	novembre 2014	évolution (%)	cumul 2013	cumul 2014	évolution (%)
total	6 768	3 979	-41.2	40 809	74 299	82.1
UE à 27	6 431	3 770	-41.4	34 787	68 623	97.3
Italie	4 409	2 237	-49.3	15 404	49 634	222.2
Uebl	412	458	11.2	4 641	4 966	7
Allemagne	772	407	-47.3	4 083	3 891	-4.7
Pays-Bas	100	228	128	1 411	2 061	46.1
Espagne	365	174	-52.3	5 750	5 021	-12.7
Pologne	180	91	-49.4	1 344	740	-44.9
Royaume-Uni	59	65	10.2	752	1 045	39
Autriche	0	43	0	0	136	0
pays tiers	337	209	-38	6 020	5 676	-5.7
Maroc	115	70	-39.1	2 096	1 680	-19.8
Indonésie	53	50	-5.7	269	302	12.3
Corée Du Sud	74	22	-70.3	414	595	43.7
Philippines	0	1	0	192	530	176

Source : Douanes

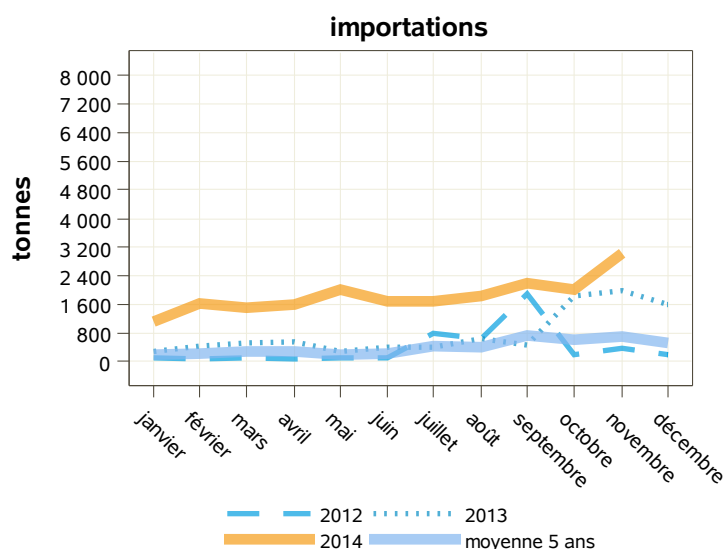
Total des importations (tonnes) : composants naturels du lait

libpays	novembre 2013	novembre 2014	évolution (%)	cumul 2013	cumul 2014	évolution (%)
total	1 965	3 033	54.4	7 878	20 353	158.4
UE à 27	1 965	3 012	53.3	7 874	20 208	156.6
Uebl	1 837	2 178	18.6	4 353	16 616	281.7
Royaume-Uni	18	364	1922.2	91	424	365.9
Suède	0	350	0	0	948	0
Irlande	46	90	95.7	1 055	1 120	6.2
Allemagne	30	21	-30	1 207	323	-73.2
Italie	2	5	150	25	50	100
Pays-Bas	30	4	-86.7	1 004	402	-60
Espagne	1	2	100	81	262	223.5
Pologne	0	0	0	0	32	0
pays tiers	0	21	0	4	145	3525
Suisse	0	21	0	0	138	0

Source : Douanes



Source : Douanes



Source : Douanes

Total des exportations (tonnes): caséines et caséinates

libpays	novembre 2013	novembre 2014	évolution (%)	cumul 2013	cumul 2014	évolution (%)
total	1 816	2 688	48	25 103	30 351	20.9
UE à 27	1 128	1 519	34.7	15 603	17 522	12.3
Italie	301	416	38.2	3 815	4 261	11.7
Espagne	234	274	17.1	3 451	3 589	4
Allemagne	150	200	33.3	2 694	2 723	1.1
Pays-Bas	50	175	250	1 535	2 163	40.9
Pologne	130	130	0	934	1 167	24.9
Uebl	38	98	157.9	1 486	1 054	-29.1
pays tiers	688	1 169	69.9	9 500	12 829	35
Russie	0	225	0	56	470	739.3
États-Unis D'amérique	40	177	342.5	1 748	1 995	14.1
Égypte	0	102	0	863	1 457	68.8
Maroc	31	100	222.6	718	979	36.4
Tunisie	88	84	-4.5	1 064	1 297	21.9
Mexique	24	40	66.7	390	1 188	204.6

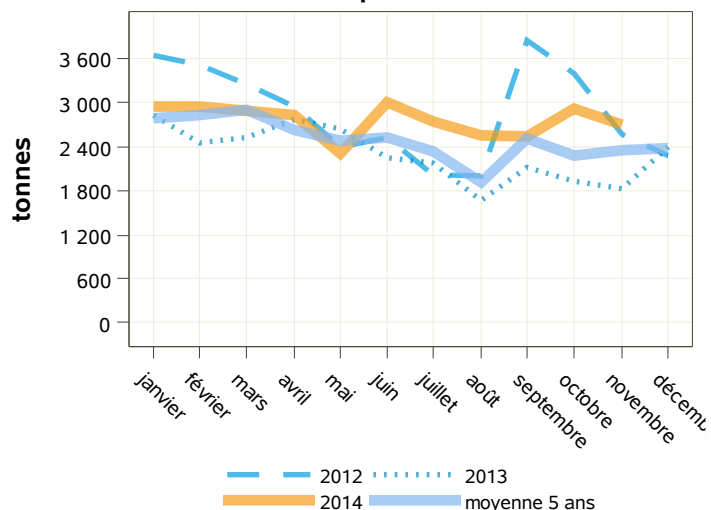
Source : Douanes

Total des importations (tonnes) : caséines et caséinates

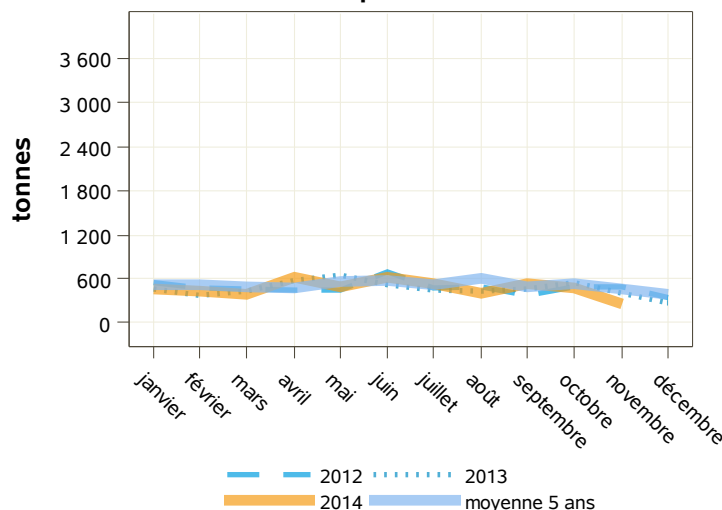
libpays	novembre 2013	novembre 2014	évolution (%)	cumul 2013	cumul 2014	évolution (%)
total	401	243	-39.4	5 271	5 164	-2
UE à 27	364	204	-44	4 317	4 327	0.2
Irlande	111	83	-25.2	982	1 048	6.7
Pays-Bas	89	45	-49.4	1 403	1 208	-13.9
Allemagne	81	28	-65.4	811	939	15.8
Espagne	5	16	220	119	196	64.7
Danemark	67	12	-82.1	650	654	0.6
Uebl	2	10	400	100	16	-84
Italie	3	4	33.3	55	103	87.3
Hongrie	4	2	-50	76	59	-22.4
Pologne	2	2	0	113	91	-19.5
pays tiers	38	39	2.6	954	836	-12.4
Nouvelle-Zélande	12	24	100	220	448	103.6
Ukraine	0	15	0	172	186	8.1
Inde	0	0	0	156	95	-39.1

Source : Douanes

exportations



importations



Source : Douanes

Source : Douanes

Total des exportations (tonnes): yogourts

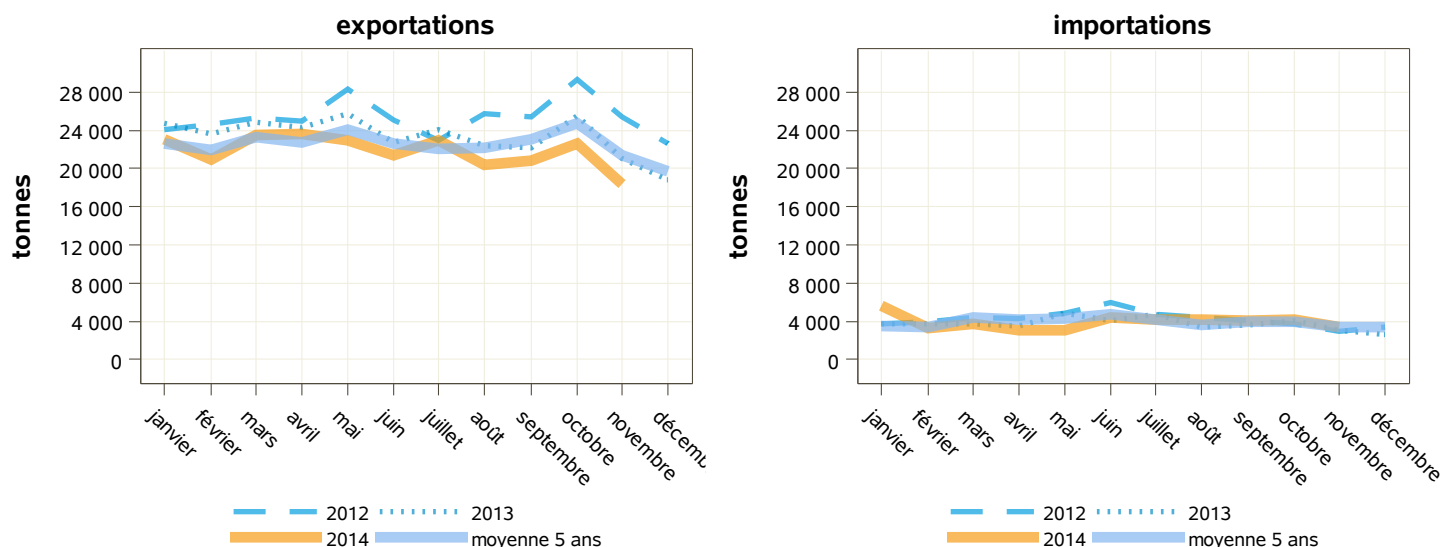
libpays	novembre 2013	novembre 2014	évolution (%)	cumul 2013	cumul 2014	évolution (%)
total	21 081	18 436	-12.5	261 540	241 201	-7.8
UE à 27	20 589	18 165	-11.8	256 883	237 239	-7.6
Espagne	9 030	7 757	-14.1	109 260	102 923	-5.8
Royaume-Uni	4 242	3 764	-11.3	54 642	49 387	-9.6
Uebl	3 481	3 554	2.1	43 206	41 841	-3.2
Portugal	1 379	1 149	-16.7	20 883	15 569	-25.4
Italie	937	826	-11.8	10 437	10 960	5
Irlande	606	466	-23.1	6 515	6 087	-6.6
Pays-Bas	361	320	-11.4	4 720	4 286	-9.2
Allemagne	132	180	36.4	1 577	2 101	33.2
Finlande	45	44	-2.2	591	555	-6.1
Suède	203	10	-95.1	3 436	2 243	-34.7
pays tiers	491	271	-44.8	4 654	3 958	-15
Suisse	102	215	110.8	968	2 149	122

Source : Douanes

Total des importations (tonnes) : yogourts

libpays	novembre 2013	novembre 2014	évolution (%)	cumul 2013	cumul 2014	évolution (%)
total	3 108	3 461	11.4	43 003	43 652	1.5
UE à 27	3 020	3 361	11.3	41 876	42 577	1.7
Allemagne	1 554	1 914	23.2	21 631	20 168	-6.8
Espagne	889	659	-25.9	10 526	10 964	4.2
Uebl	215	314	46	3 331	3 455	3.7
Autriche	180	185	2.8	2 480	2 041	-17.7
Grèce	64	127	98.4	734	819	11.6
Slovaquie	66	47	-28.8	1 996	821	-58.9
Pays-Bas	20	41	105	224	346	54.5
République Tchèque	0	23	0	0	141	0
Danemark	12	22	83.3	264	235	-11
Royaume-Uni	7	17	142.9	557	3 363	503.8
pays tiers	88	100	13.6	1 127	1 075	-4.6
Suisse	87	100	14.9	1 114	1 074	-3.6

Source : Douanes



Source : Douanes

Source : Douanes

Total des exportations (tonnes): yogourts naturels

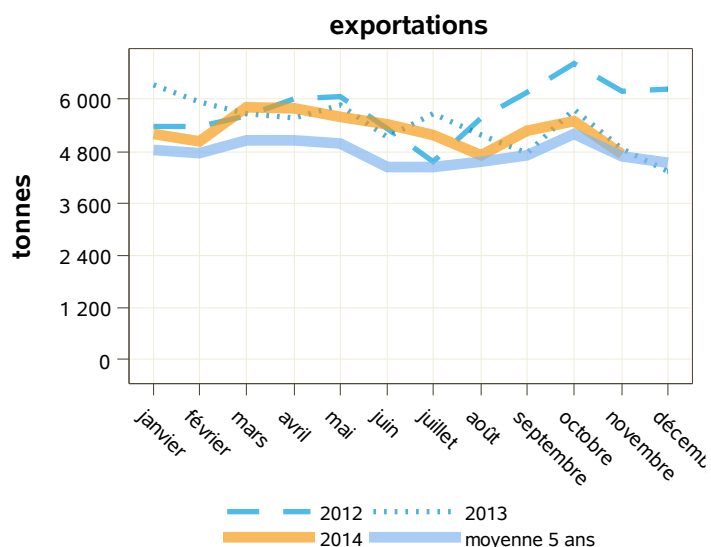
libpays	novembre 2013	novembre 2014	évolution (%)	cumul 2013	cumul 2014	évolution (%)
total	4 861	4 749	-2.3	60 804	58 298	-4.1
UE à 27	4 683	4 604	-1.7	58 860	56 348	-4.3
Uebl	1 937	1 880	-2.9	24 235	22 817	-5.9
Espagne	1 600	1 502	-6.1	20 007	20 075	0.3
Royaume-Uni	277	540	94.9	4 847	4 458	-8
Portugal	329	263	-20.1	3 288	3 257	-0.9
Pays-Bas	167	166	-0.6	2 183	2 029	-7.1
Italie	148	97	-34.5	1 641	1 415	-13.8
Finlande	45	44	-2.2	591	553	-6.4
Irlande	23	35	52.2	254	383	50.8
République Tchèque	13	22	69.2	60	219	265
Allemagne	107	22	-79.4	1 109	695	-37.3
pays tiers	178	145	-18.5	1 942	1 946	0.2
Suisse	81	141	74.1	588	1 450	146.6
Russie	92	0	0	1 295	474	-63.4

Source : Douanes

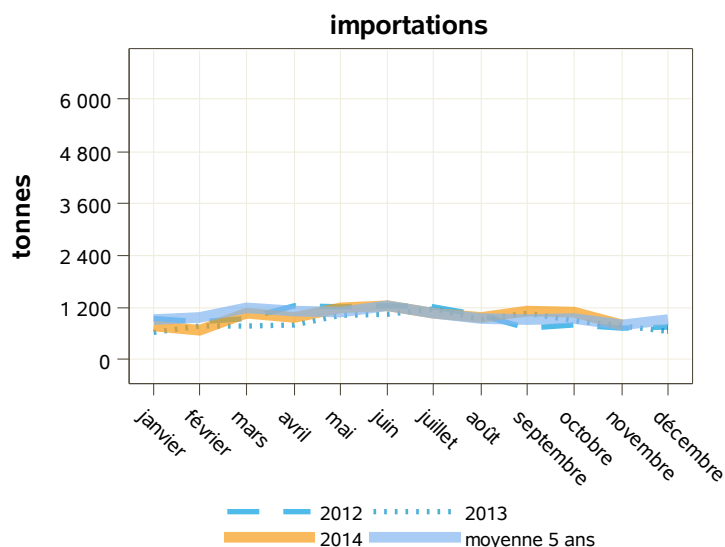
Total des importations (tonnes) : yogourts naturels

libpays	novembre 2013	novembre 2014	évolution (%)	cumul 2013	cumul 2014	évolution (%)
total	767	797	3.9	9 886	11 020	11.5
UE à 27	766	797	4	9 877	11 012	11.5
Espagne	319	233	-27	2 543	4 399	73
Allemagne	173	187	8.1	3 590	2 291	-36.2
Autriche	101	118	16.8	1 083	1 157	6.8
Grèce	60	118	96.7	623	666	6.9
Uebl	78	74	-5.1	1 086	900	-17.1
République Tchèque	0	23	0	0	141	0
Danemark	12	22	83.3	264	235	-11
Pays-Bas	6	8	33.3	90	87	-3.3
Slovaquie	7	7	0	27	94	248.1
Pologne	0	5	0	0	60	0
Royaume-Uni	0	0	0	478	916	91.6
pays tiers	1	1	0	9	8	-11.1

Source : Douanes



Source : Douanes



Source : Douanes

Total des exportations (tonnes): yogourts aromatisés

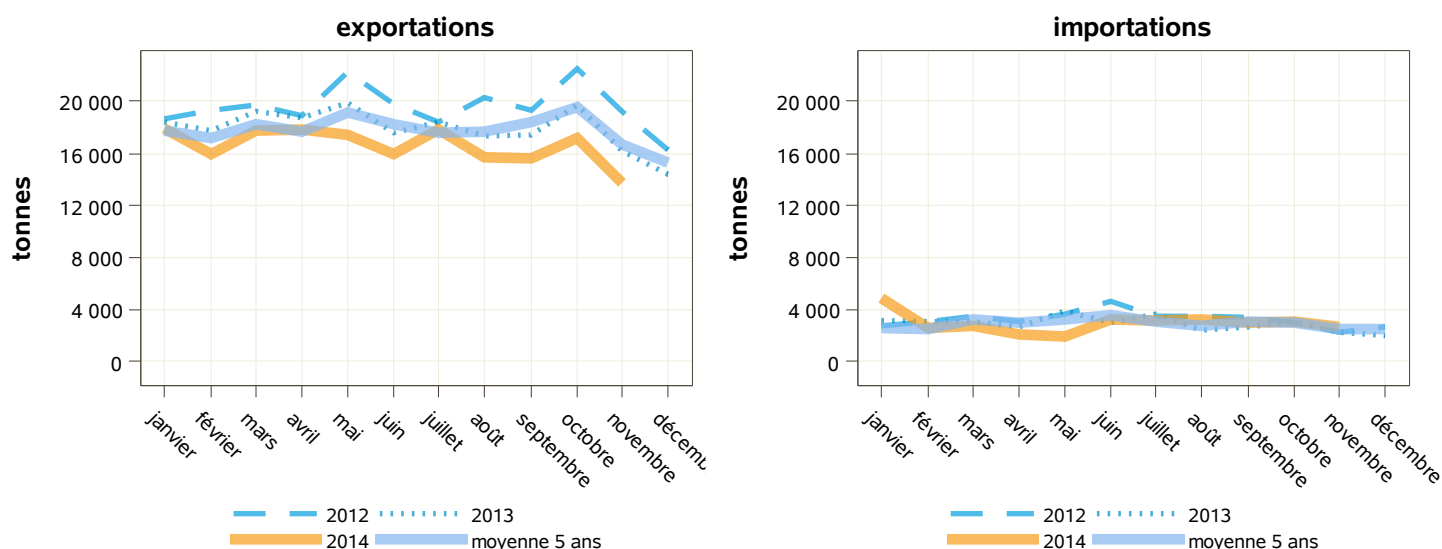
libpays	novembre 2013	novembre 2014	évolution (%)	cumul 2013	cumul 2014	évolution (%)
total	16 220	13 687	-15.6	200 736	182 903	-8.9
UE à 27	15 906	13 561	-14.7	198 024	180 890	-8.7
Espagne	7 430	6 254	-15.8	89 253	82 848	-7.2
Royaume-Uni	3 965	3 223	-18.7	49 795	44 929	-9.8
Uebl	1 544	1 674	8.4	18 971	19 024	0.3
Portugal	1 049	886	-15.5	17 595	12 312	-30
Italie	788	729	-7.5	8 797	9 545	8.5
Irlande	583	431	-26.1	6 261	5 705	-8.9
Allemagne	24	158	558.3	468	1 407	200.6
Pays-Bas	194	154	-20.6	2 537	2 257	-11
Pologne	115	33	-71.3	784	516	-34.2
Suède	191	2	-99	3 162	2 109	-33.3
pays tiers	314	127	-59.6	2 712	2 013	-25.8
Suisse	21	74	252.4	380	699	83.9

Source : Douanes

Total des importations (tonnes) : yogourts aromatisés

libpays	novembre 2013	novembre 2014	évolution (%)	cumul 2013	cumul 2014	évolution (%)
total	2 342	2 663	13.7	33 117	32 632	-1.5
UE à 27	2 254	2 564	13.8	32 000	31 564	-1.4
Allemagne	1 382	1 727	25	18 041	17 876	-0.9
Espagne	570	426	-25.3	7 982	6 565	-17.8
Uebl	136	240	76.5	2 245	2 555	13.8
Autriche	80	67	-16.3	1 397	885	-36.6
Slovaquie	59	40	-32.2	1 970	727	-63.1
Pays-Bas	14	33	135.7	134	258	92.5
Royaume-Uni	7	17	142.9	79	2 447	2997.5
Grèce	4	9	125	111	153	37.8
Italie	1	5	400	33	92	178.8
pays tiers	87	99	13.8	1 118	1 067	-4.6
Suisse	87	99	13.8	1 105	1 067	-3.4

Source : Douanes



Source : Douanes

Source : Douanes

Total des exportations (tonnes): autres laits fermentés

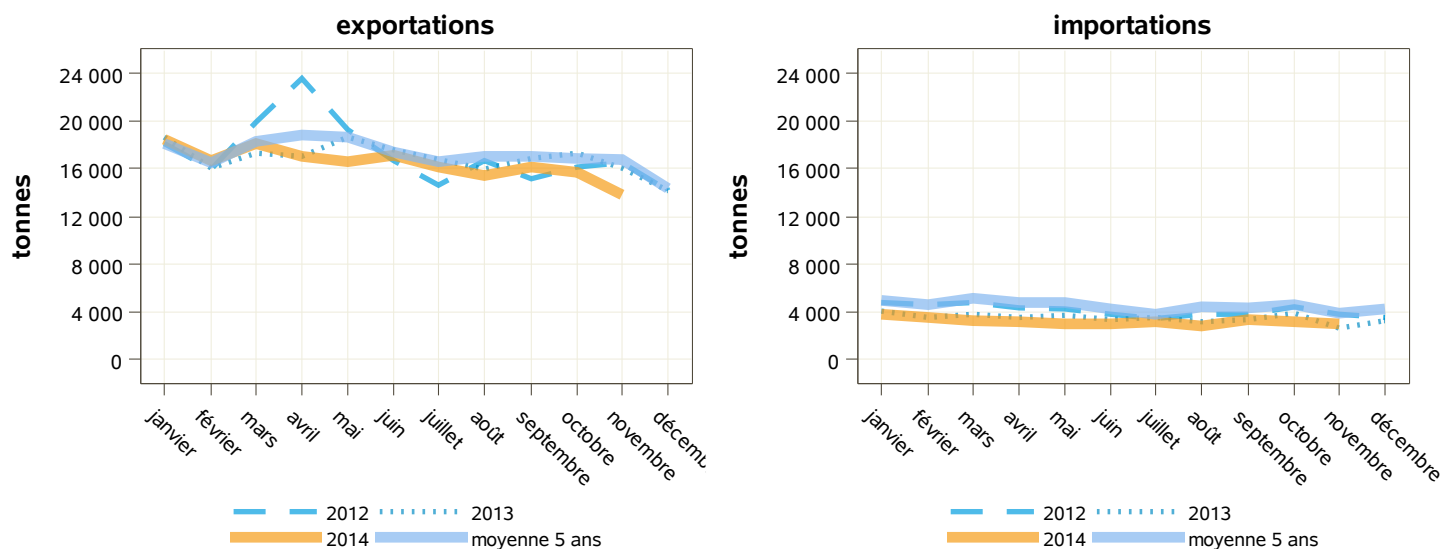
libpays	novembre 2013	novembre 2014	évolution (%)	cumul 2013	cumul 2014	évolution (%)
total	16 079	13 830	-14	188 107	181 228	-3.7
UE à 27	15 683	13 505	-13.9	182 603	176 511	-3.3
Royaume-Uni	8 928	7 092	-20.6	93 933	92 745	-1.3
Uebl	1 850	2 069	11.8	25 322	24 129	-4.7
Espagne	1 688	1 403	-16.9	20 171	18 772	-6.9
Pays-Bas	1 008	962	-4.6	14 571	13 058	-10.4
Italie	674	546	-19	9 876	9 866	-0.1
Irlande	418	481	15.1	5 834	5 397	-7.5
Allemagne	546	418	-23.4	6 643	5 903	-11.1
Portugal	202	194	-4	2 476	2 157	-12.9
Pologne	107	84	-21.5	1 302	994	-23.7
Suède	72	29	-59.7	1 124	1 018	-9.4
pays tiers	397	324	-18.4	5 502	4 715	-14.3
Singapour	0	125	0	184	706	283.7
Suisse	184	18	-90.2	2 184	1 110	-49.2

Source : Douanes

Total des importations (tonnes) : autres laits fermentés

libpays	novembre 2013	novembre 2014	évolution (%)	cumul 2013	cumul 2014	évolution (%)
total	2 606	3 013	15.6	38 551	35 537	-7.8
UE à 27	2 605	3 013	15.7	38 367	33 828	-11.8
Uebl	1 783	1 980	11	27 031	24 082	-10.9
Espagne	125	559	347.2	2 544	3 205	26
Allemagne	572	382	-33.2	6 376	5 019	-21.3
Pays-Bas	101	41	-59.4	2 057	1 120	-45.6
Irlande	0	24	0	49	60	22.4
Portugal	22	19	-13.6	198	160	-19.2
Italie	1	8	700	15	58	286.7
Royaume-Uni	1	1	0	79	12	-84.8
Grèce	1	0	0	3	104	3366.7
Slovaquie	0	0	0	0	0	0
pays tiers	0	0	0	185	1 709	823.8
Suisse	0	0	0	176	1 709	871

Source : Douanes



Source : Douanes

Source : Douanes

Total des exportations (tonnes): aliments pour veaux

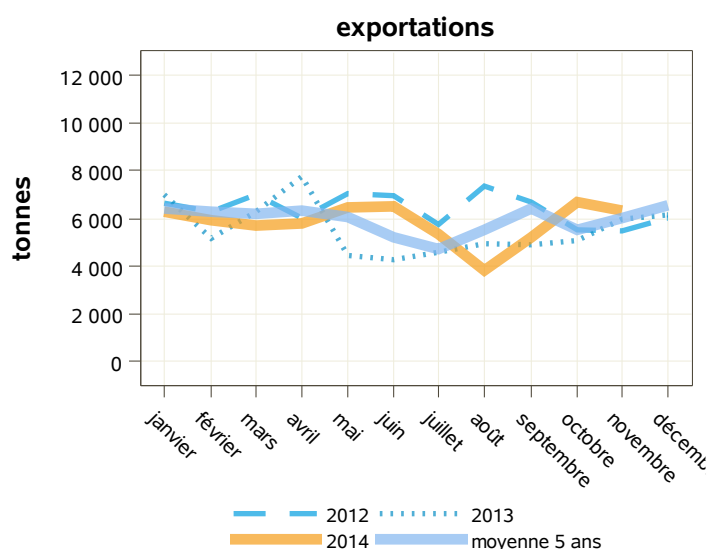
libpays	novembre 2013	novembre 2014	évolution (%)	cumul 2013	cumul 2014	évolution (%)
total	5 974	6 370	6.6	60 433	64 168	6.2
UE à 27	5 304	5 572	5.1	54 986	55 243	0.5
Italie	2 414	2 503	3.7	26 655	24 853	-6.8
Espagne	1 496	1 611	7.7	13 945	15 361	10.2
Irlande	230	413	79.6	3 308	3 420	3.4
Allemagne	302	401	32.8	3 003	3 670	22.2
Uebl	264	165	-37.5	3 287	2 647	-19.5
Royaume-Uni	110	122	10.9	795	887	11.6
Grèce	101	99	-2	1 330	1 326	-0.3
Portugal	75	97	29.3	577	724	25.5
Pays-Bas	193	48	-75.1	1 139	851	-25.3
pays tiers	642	798	24.3	5 373	8 799	63.8
Brésil	24	144	500	576	1 781	209.2
Égypte	41	131	219.5	123	337	174
Maroc	0	28	0	771	955	23.9

Source : Douanes

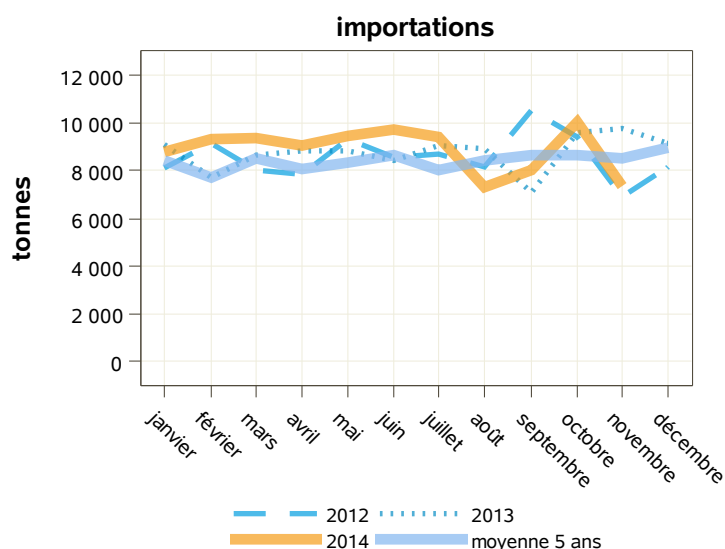
Total des importations (tonnes) : aliments pour veaux

libpays	novembre 2013	novembre 2014	évolution (%)	cumul 2013	cumul 2014	évolution (%)
total	9 797	7 353	-24.9	95 997	97 892	2
UE à 27	9 797	7 353	-24.9	95 996	97 876	2
Pays-Bas	9 107	7 185	-21.1	88 827	91 337	2.8
Uebl	234	106	-54.7	2 021	2 232	10.4
Allemagne	187	43	-77	2 555	1 236	-51.6
Espagne	97	20	-79.4	1 133	1 506	32.9
Danemark	45	0	0	553	511	-7.6
Royaume-Uni	0	0	0	92	363	294.6
Irlande	57	0	0	343	348	1.5
Italie	70	0	0	191	242	26.7
Pologne	0	0	0	209	91	-56.5
pays tiers	0	0	0	1	16	1500
Chine	0	0	0	0	16	0

Source : Douanes



Source : Douanes



Source : Douanes

Total des exportations (tonnes): préparations alimentaires

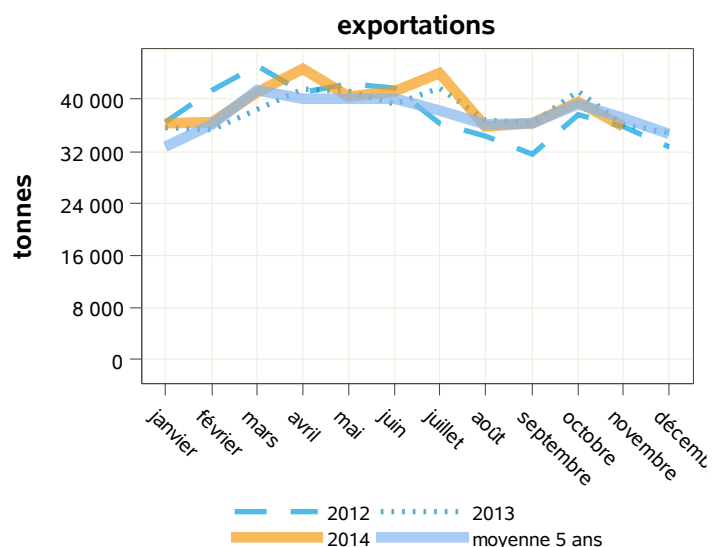
libpays	novembre 2013	novembre 2014	évolution (%)	cumul 2013	cumul 2014	évolution (%)
total	36 182	35 977	-0.6	423 947	431 877	1.9
UE à 27	19 265	18 644	-3.2	229 054	227 057	-0.9
Royaume-Uni	4 315	4 164	-3.5	52 590	50 784	-3.4
Uebl	3 621	3 858	6.5	40 293	41 718	3.5
Espagne	3 057	2 867	-6.2	38 596	35 338	-8.4
Allemagne	2 811	2 767	-1.6	32 353	32 207	-0.5
Italie	1 687	1 773	5.1	22 004	21 260	-3.4
Pays-Bas	1 164	847	-27.2	13 841	12 597	-9
Pologne	1 005	505	-49.8	9 725	10 183	4.7
pays tiers	16 835	17 311	2.8	194 348	204 385	5.2
Émirats Arabes Unis	1 313	1 256	-4.3	8 157	12 760	56.4
Chine	719	1 064	48	10 447	12 119	16
Kenya	433	913	110.9	4 650	5 488	18
Russie	458	912	99.1	8 544	10 348	21.1

Source : Douanes

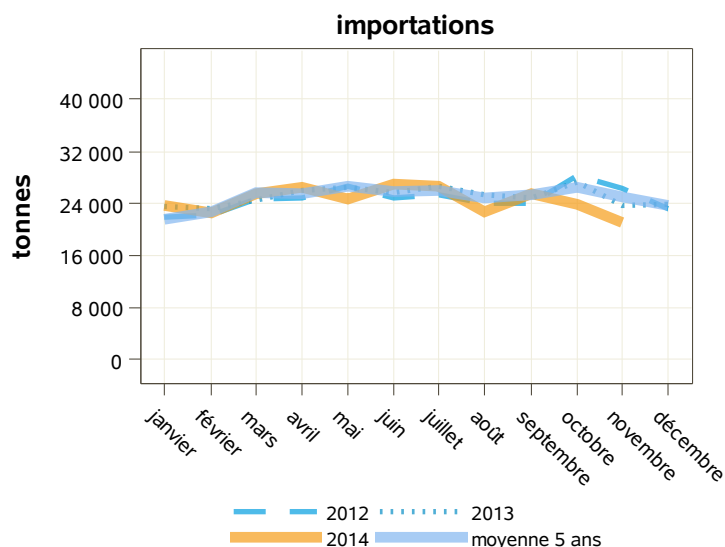
Total des importations (tonnes) : préparations alimentaires

libpays	novembre 2013	novembre 2014	évolution (%)	cumul 2013	cumul 2014	évolution (%)
total	23 755	21 169	-10.9	276 951	269 531	-2.7
UE à 27	22 598	20 362	-9.9	266 073	259 412	-2.5
Uebl	8 705	7 634	-12.3	105 121	98 961	-5.9
Allemagne	5 691	5 343	-6.1	66 542	66 669	0.2
Pays-Bas	4 259	3 250	-23.7	43 392	43 826	1
Espagne	1 380	1 755	27.2	20 309	19 355	-4.7
Italie	727	681	-6.3	9 781	10 007	2.3
Royaume-Uni	450	488	8.4	5 709	6 024	5.5
Irlande	272	370	36	3 679	3 851	4.7
Hongrie	152	333	119.1	1 268	1 760	38.8
Danemark	115	187	62.6	2 046	1 886	-7.8
Pologne	313	80	-74.4	3 205	3 001	-6.4
pays tiers	1 157	807	-30.3	10 845	10 088	-7
Suisse	523	386	-26.2	5 450	4 184	-23.2

Source : Douanes



Source : Douanes



Source : Douanes

Total des exportations (tonnes): autres, dont boissons à base de lait

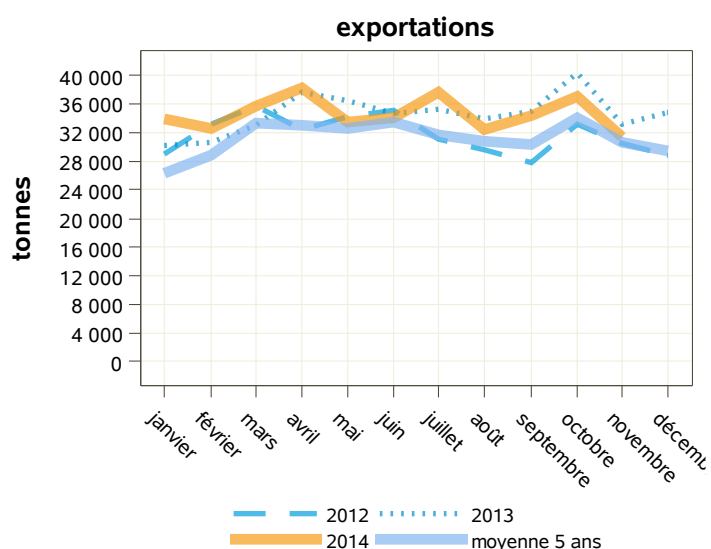
libpays	novembre 2013	novembre 2014	évolution (%)	cumul 2013	cumul 2014	évolution (%)
total	33 165	31 298	-5.6	380 462	381 064	0.2
UE à 27	12 178	13 267	8.9	149 168	160 162	7.4
Royaume-Uni	2 835	3 067	8.2	36 394	34 317	-5.7
Allemagne	2 015	2 034	0.9	24 475	25 296	3.4
Pays-Bas	720	1 779	147.1	8 492	12 044	41.8
Uebl	1 805	1 589	-12	17 934	19 279	7.5
Espagne	1 612	1 492	-7.4	22 342	21 182	-5.2
Italie	937	1 341	43.1	15 234	18 409	20.8
pays tiers	20 903	17 995	-13.9	230 743	220 388	-4.5
Algérie	1 254	1 510	20.4	12 989	16 605	27.8
Chine	4 368	1 486	-66	34 222	23 462	-31.4
Kenya	447	928	107.6	4 703	5 568	18.4
Russie	428	817	90.9	5 272	6 197	17.5
Nouvelle-Calédonie Et Dépendances	878	628	-28.5	8 817	8 741	-0.9
Arabie Saoudite	912	594	-34.9	8 519	10 132	18.9

Source : Douanes

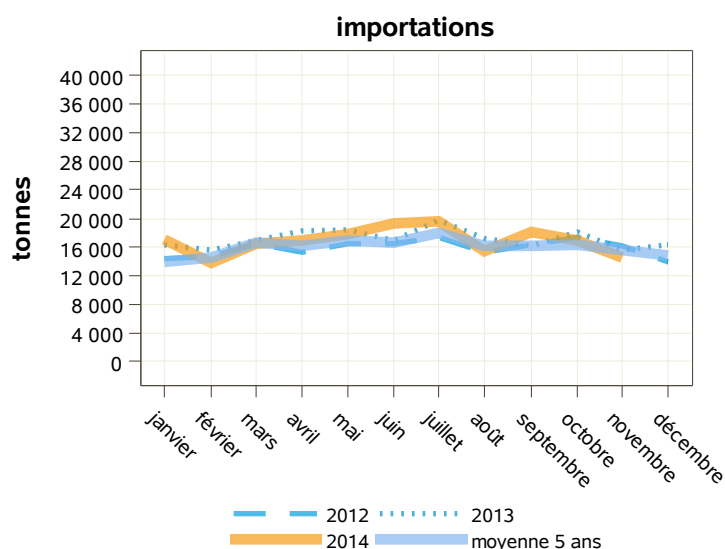
Total des importations (tonnes) : autres, dont boissons à base de lait

libpays	novembre 2013	novembre 2014	évolution (%)	cumul 2013	cumul 2014	évolution (%)
total	15 677	14 591	-6.9	189 710	186 179	-1.9
UE à 27	14 920	13 711	-8.1	180 471	176 240	-2.3
Allemagne	6 170	5 072	-17.8	73 852	63 007	-14.7
Pays-Bas	2 418	2 450	1.3	28 195	29 640	5.1
Uebl	1 990	2 044	2.7	23 173	27 242	17.6
Espagne	1 286	1 130	-12.1	17 084	16 330	-4.4
Italie	1 562	1 083	-30.7	18 605	16 863	-9.4
Irlande	346	998	188.4	8 670	10 397	19.9
Royaume-Uni	306	286	-6.5	2 788	3 901	39.9
Danemark	198	200	1	1 961	2 285	16.5
Pologne	259	168	-35.1	2 840	2 751	-3.1
pays tiers	752	875	16.4	9 203	9 912	7.7
Suisse	373	502	34.6	5 011	4 485	-10.5

Source : Douanes



Source : Douanes



Source : Douanes

Exportations de produits laitiers et produits à base de lait (tonnes)

produits	pays	novembre 2013	novembre 2014	évolution (%)	cumul 2013	cumul 2014	évolution (%)
laits liquides*	UE à 27	68 619	72 994	6.4	765 289	788 969	3.1
	pays tiers	5 752	6 616	15	75 724	82 394	8.8
	total	74 373	79 611	7	841 038	871 389	3.6
crèmes**	UE à 27	15 134	13 676	-9.6	197 969	157 090	-20.6
	pays tiers	3 283	4 492	36.8	44 196	51 032	15.5
	total	18 418	18 168	-1.4	242 164	208 122	-14.1
beurres	UE à 27	3 133	4 537	44.8	27 710	34 463	24.4
	pays tiers	2 725	2 451	-10.1	26 347	26 596	0.9
	total	5 859	6 989	19.3	54 102	61 086	12.9
beurres anhydres	UE à 27	1 736	2 648	52.5	10 762	15 721	46.1
	pays tiers	325	591	81.8	4 953	6 473	30.7
	total	2 061	3 239	57.2	15 715	22 194	41.2
laits écrémés en poudre	UE à 27	7 709	11 094	43.9	76 122	95 449	25.4
	pays tiers	7 381	14 925	102.2	71 753	127 834	78.2
	total	15 095	26 019	72.4	147 898	223 485	51.1
poudres grasses	UE à 27	4 761	5 428	14	45 993	45 641	-0.8
	pays tiers	2 136	2 319	8.6	25 699	32 841	27.8
	total	6 897	7 746	12.3	71 744	78 503	9.4
fromages	UE à 27	51 605	48 730	-5.6	535 305	512 772	-4.2
	pays tiers	9 365	9 374	0.1	100 797	95 626	-5.1
	total	60 984	58 121	-4.7	636 391	608 675	-4.4
laits concentrés	UE à 27	4 521	4 965	9.8	95 762	66 055	-31
	pays tiers	101	43	-57.4	677	850	25.6
	total	4 622	5 008	8.4	96 439	66 904	-30.6
lactosérum en poudre	UE à 27	11 600	14 935	28.8	145 370	152 921	5.2
	pays tiers	15 384	13 274	-13.7	158 311	148 249	-6.4
	total	26 984	28 209	4.5	303 682	301 234	-0.8
lactosérum liquide	UE à 27	926	1 325	43.1	5 862	15 157	158.6
	pays tiers	1	96	9500	128	224	75
	total	927	1 422	53.4	5 990	15 388	156.9
composants naturels du lait	UE à 27	6 431	3 770	-41.4	34 787	68 623	97.3
	pays tiers	337	209	-38	6 020	5 676	-5.7
	total	6 768	3 979	-41.2	40 809	74 299	82.1
caséines et caséinates	UE à 27	1 128	1 519	34.7	15 603	17 522	12.3
	pays tiers	688	1 169	69.9	9 500	12 829	35
	total	1 816	2 688	48	25 103	30 351	20.9
yoghourts	UE à 27	20 589	18 165	-11.8	256 883	237 239	-7.6
	pays tiers	491	271	-44.8	4 654	3 958	-15
	total	21 081	18 436	-12.5	261 540	241 201	-7.8
autres laits fermentés	UE à 27	15 683	13 505	-13.9	182 603	176 511	-3.3
	pays tiers	397	324	-18.4	5 502	4 715	-14.3
	total	16 079	13 830	-14	188 107	181 228	-3.7
aliments pour veaux	UE à 27	5 304	5 572	5.1	54 986	55 243	0.5
	pays tiers	642	798	24.3	5 373	8 799	63.8
	total	5 974	6 370	6.6	60 433	64 168	6.2
préparations alimentaires	UE à 27	19 265	18 644	-3.2	229 054	227 057	-0.9
	pays tiers	16 835	17 311	2.8	194 348	204 385	5.2
	total	36 182	35 977	-0.6	423 947	431 877	1.9
autres, dont boissons à base de lait	UE à 27	12 178	13 267	8.9	149 168	160 162	7.4
	pays tiers	20 903	17 995	-13.9	230 743	220 388	-4.5
	total	33 165	31 298	-5.6	380 462	381 064	0.2

Source : Douanes

*NB : laits liquides ne comprenant pas les laits et crèmes de lait 6%< matières grasses <10%

**NB : y compris les laits et crèmes 6%< matières grasses <10%

Importations de produits laitiers et produits à base de lait (tonnes)

produits	pays	novembre 2013	novembre 2014	évolution (%)	cumul 2013	cumul 2014	évolution (%)
laits liquides*	UE à 27	28 966	31 672	9.3	361 273	329 792	-8.7
	pays tiers	0	0	0	1	4	300
	total	28 966	31 672	9.3	361 274	329 796	-8.7
crèmes**	UE à 27	12 645	13 474	6.6	129 016	139 015	7.8
	pays tiers	7	9	28.6	553	107	-80.7
	total	12 652	13 484	6.6	129 569	139 123	7.4
beurres	UE à 27	11 069	13 028	17.7	128 793	141 967	10.2
	pays tiers	359	22	-93.9	8 183	8 101	-1
	total	11 427	13 050	14.2	136 976	150 068	9.6
beurres anhydres	UE à 27	1 839	1 146	-37.7	21 019	20 449	-2.7
	pays tiers	288	1 364	373.6	4 125	4 738	14.9
	total	2 127	2 510	18	25 144	25 187	0.2
laits écrémés en poudre	UE à 27	2 034	2 008	-1.3	31 654	22 175	-29.9
	pays tiers	0	1	0	32	11	-65.6
	total	2 034	2 010	-1.2	31 686	22 186	-30
poudres grasses	UE à 27	1 339	2 640	97.2	25 038	31 560	26
	pays tiers	0	2	0	858	12	-98.6
	total	1 339	2 642	97.3	25 895	31 572	21.9
fromages	UE à 27	22 044	21 571	-2.1	253 797	267 001	5.2
	pays tiers	607	556	-8.4	6 826	6 254	-8.4
	total	22 652	22 127	-2.3	260 624	273 256	4.8
laits concentrés	UE à 27	3 044	4 277	40.5	67 726	63 660	-6
	pays tiers	0	0	0	0	615	0
	total	3 044	4 277	40.5	67 726	64 275	-5.1
lactosérum en poudre	UE à 27	6 895	5 575	-19.1	79 942	76 292	-4.6
	pays tiers	45	5	-88.9	523	89	-83
	total	6 939	5 580	-19.6	80 465	76 381	-5.1
lactosérum liquide	UE à 27	17 969	22 422	24.8	227 432	286 210	25.8
	pays tiers	3 180	2 905	-8.6	38 606	43 565	12.8
	total	21 150	25 326	19.7	266 037	329 776	24
composants naturels du lait	UE à 27	1 965	3 012	53.3	7 874	20 208	156.6
	pays tiers	0	21	0	4	145	3525
	total	1 965	3 033	54.4	7 878	20 353	158.4
caséines et caséinates	UE à 27	364	204	-44	4 317	4 327	0.2
	pays tiers	38	39	2.6	954	836	-12.4
	total	401	243	-39.4	5 271	5 164	-2
yoghourts	UE à 27	3 020	3 361	11.3	41 876	42 577	1.7
	pays tiers	88	100	13.6	1 127	1 075	-4.6
	total	3 108	3 461	11.4	43 003	43 652	1.5
autres laits fermentés	UE à 27	2 605	3 013	15.7	38 367	33 828	-11.8
	pays tiers	0	0	0	185	1 709	823.8
	total	2 606	3 013	15.6	38 551	35 537	-7.8
aliments pour veaux	UE à 27	9 797	7 353	-24.9	95 996	97 876	2
	pays tiers	0	0	0	1	16	1500
	total	9 797	7 353	-24.9	95 997	97 892	2
préparations alimentaires	UE à 27	22 598	20 362	-9.9	266 073	259 412	-2.5
	pays tiers	1 157	807	-30.3	10 845	10 088	-7
	total	23 755	21 169	-10.9	276 918	269 500	-2.7
autres, dont boissons à base de lait	UE à 27	14 920	13 711	-8.1	180 471	176 240	-2.3
	pays tiers	752	875	16.4	9 203	9 912	7.7
	total	15 672	14 586	-6.9	189 674	186 152	-1.9

Source : Douanes

*NB : laits liquides ne comprenant pas les laits et crèmes de lait 6%< matières grasses <10%

**NB : y compris les laits et crèmes 6%< matières grasses <10%

Bilan en quantité (tonnes)

produits	importations exportations	novembre 2013	novembre 2014	évolution (%)	cumul 2013	cumul 2014	évolution (%)
laits liquides*	exportations	74 373	79 611	7	841 038	871 389	3.6
	importations	28 966	31 672	9.3	361 274	329 796	-8.7
	solde	45 407	47 939	5.6	479 764	541 593	12.9
crèmes**	exportations	18 418	18 168	-1.4	242 164	208 122	-14.1
	importations	12 652	13 484	6.6	129 569	139 123	7.4
	solde	5 766	4 684	-18.8	112 595	68 999	-38.7
beurres	exportations	5 859	6 989	19.3	54 102	61 086	12.9
	importations	11 427	13 050	14.2	136 976	150 068	9.6
	solde	-5568	-6061	8.9	-82874	-88982	7.4
beurres anhydres	exportations	2 061	3 239	57.2	15 715	22 194	41.2
	importations	2 127	2 510	18	25 144	25 187	0.2
	solde	-66	729	-1204.5	-9429	-2993	-68.3
laits écrémés en poudre	exportations	15 095	26 019	72.4	147 898	223 485	51.1
	importations	2 034	2 010	-1.2	31 686	22 186	-30
	solde	13 061	24 009	83.8	116 212	201 299	73.2
poudres grasses	exportations	6 897	7 746	12.3	71 744	78 503	9.4
	importations	1 339	2 642	97.3	25 895	31 572	21.9
	solde	5 558	5 104	-8.2	45 849	46 931	2.4
fromages	exportations	60 984	58 121	-4.7	636 391	608 675	-4.4
	importations	22 652	22 127	-2.3	260 624	273 256	4.8
	solde	38 332	35 994	-6.1	375 767	335 419	-10.7
laits concentrés	exportations	4 622	5 008	8.4	96 439	66 904	-30.6
	importations	3 044	4 277	40.5	67 726	64 275	-5.1
	solde	1 578	731	-53.7	28 713	2 629	-90.8
lactosérum en poudre	exportations	26 984	28 209	4.5	303 682	301 234	-0.8
	importations	6 939	5 580	-19.6	80 465	76 381	-5.1
	solde	20 045	22 629	12.9	223 217	224 853	0.7
lactosérum liquide	exportations	927	1 422	53.4	5 990	15 388	156.9
	importations	21 150	25 326	19.7	266 037	329 776	24
	solde	-20223	-23904	18.2	-260047	-314388	20.9
composants naturels du lait	exportations	6 768	3 979	-41.2	40 809	74 299	82.1
	importations	1 965	3 033	54.4	7 878	20 353	158.4
	solde	4 803	946	-80.3	32 931	53 946	63.8
caséines et caséinates	exportations	1 816	2 688	48	25 103	30 351	20.9
	importations	401	243	-39.4	5 271	5 164	-2
	solde	1 415	2 445	72.8	19 832	25 187	27
yoghourts	exportations	21 081	18 436	-12.5	261 540	241 201	-7.8
	importations	3 108	3 461	11.4	43 003	43 652	1.5
	solde	17 973	14 975	-16.7	218 537	197 549	-9.6
autres laits fermentés	exportations	16 079	13 830	-14	188 107	181 228	-3.7
	importations	2 606	3 013	15.6	38 551	35 537	-7.8
	solde	13 473	10 817	-19.7	149 556	145 691	-2.6
aliments pour veaux	exportations	5 974	6 370	6.6	60 433	64 168	6.2
	importations	9 797	7 353	-24.9	95 997	97 892	2
	solde	-3823	-983	-74.3	-35564	-33724	-5.2
préparations alimentaires	exportations	36 182	35 977	-0.6	423 947	431 877	1.9
	importations	23 755	21 169	-10.9	276 951	269 531	-2.7
	solde	12 427	14 808	19.2	146 996	162 346	10.4
autres, dont boissons à base de lait	exportations	33 165	31 298	-5.6	380 462	381 064	0.2
	importations	15 677	14 591	-6.9	189 710	186 179	-1.9
	solde	17 488	16 707	-4.5	190 752	194 885	2.2

Source : Douanes

*NB : laits liquides ne comprenant pas les laits et crèmes de lait 6%< matières grasses <10%

**NB : y compris les laits et crèmes 6%< matières grasses <10%

Exportations de produits laitiers et produits à base de lait (1000 euros)

produits	pays	novembre 2013	novembre 2014	évolution (%)	cumul 2013	cumul 2014	évolution (%)
laits liquides*	UE à 27	32 759	30 343	-7.4	348 420	350 638	0.6
	pays tiers	3 642	4 532	24.4	47 801	55 697	16.5
	total	36 404	34 877	-4.2	396 247	406 363	2.6
crèmes**	UE à 27	13 031	9 579	-26.5	133 864	114 434	-14.5
	pays tiers	7 541	10 252	35.9	97 787	116 052	18.7
	total	20 573	19 831	-3.6	231 652	230 486	-0.5
beurres	UE à 27	13 490	17 001	26	112 669	139 395	23.7
	pays tiers	11 525	10 396	-9.8	109 920	118 580	7.9
	total	25 025	27 402	9.5	222 773	258 087	15.9
beurres anhydres	UE à 27	8 666	10 165	17.3	48 110	67 464	40.2
	pays tiers	1 514	2 837	87.4	23 044	31 315	35.9
	total	10 180	13 003	27.7	71 154	98 780	38.8
laits écrémés en poudre	UE à 27	24 349	24 547	0.8	214 665	268 762	25.2
	pays tiers	23 424	34 698	48.1	212 046	386 679	82.4
	total	47 798	59 246	24	426 790	655 994	53.7
poudres grasses	UE à 27	18 335	17 225	-6.1	155 920	164 511	5.5
	pays tiers	9 237	6 982	-24.4	97 886	127 221	30
	total	27 573	24 208	-12.2	253 995	291 788	14.9
fromages	UE à 27	220 769	214 512	-2.8	2 104 264	2 148 979	2.1
	pays tiers	60 363	59 267	-1.8	613 583	593 162	-3.3
	total	281 177	273 832	-2.6	2 718 650	2 742 955	0.9
laits concentrés	UE à 27	5 769	5 530	-4.1	99 171	66 120	-33.3
	pays tiers	188	112	-40.5	2 011	2 285	13.6
	total	5 957	5 642	-5.3	101 183	68 406	-32.4
lactosérum en poudre	UE à 27	13 670	15 526	13.6	170 431	175 671	3.1
	pays tiers	25 425	19 781	-22.2	262 356	238 853	-9
	total	39 095	35 307	-9.7	432 787	414 649	-4.2
lactosérum liquide	UE à 27	296	344	16.3	2 135	4 610	115.9
	pays tiers	3	73	2013.5	357	342	-4.2
	total	299	418	39.7	2 493	4 955	98.7
composants naturels du lait	UE à 27	10 831	5 705	-47.3	65 772	99 247	50.9
	pays tiers	964	448	-53.5	16 171	17 120	5.9
	total	11 796	6 153	-47.8	81 949	116 367	42
caséines et caséinates	UE à 27	9 235	10 756	16.5	117 783	135 173	14.8
	pays tiers	5 442	8 668	59.3	69 957	100 073	43.1
	total	14 678	19 425	32.3	187 740	235 247	25.3
yoghourts	UE à 27	25 089	23 073	-8	306 376	292 585	-4.5
	pays tiers	923	446	-51.6	8 949	7 116	-20.5
	total	26 013	23 521	-9.6	315 331	299 714	-5
autres laits fermentés	UE à 27	22 254	18 686	-16	246 158	246 668	0.2
	pays tiers	770	966	25.4	10 496	12 076	15.1
	total	23 025	19 653	-14.6	256 658	258 748	0.8
aliments pour veaux	UE à 27	9 096	7 850	-13.7	89 574	86 247	-3.7
	pays tiers	825	950	15.2	6 783	10 852	60
	total	9 961	8 801	-11.6	96 457	97 272	0.8
préparations alimentaires	UE à 27	52 016	52 661	1.2	619 473	645 136	4.1
	pays tiers	55 327	58 781	6.2	630 488	675 547	7.1
	total	107 507	111 550	3.8	1 251 685	1 322 088	5.6
autres, dont boissons à base de lait	UE à 27	40 357	42 240	4.7	494 807	535 677	8.3
	pays tiers	89 924	77 853	-13.4	975 094	944 948	-3.1
	total	130 506	120 282	-7.8	1 472 013	1 482 686	0.7

Source : Douanes

*NB : laits liquides ne comprenant pas les laits et crèmes de lait 6%< matières grasses <10%

**NB : y compris les laits et crèmes 6%< matières grasses <10%

Importations de produits laitiers et produits à base de lait (1000 euros)

produits	pays	novembre 2013	novembre 2014	évolution (%)	cumul 2013	cumul 2014	évolution (%)
laits liquides*	UE à 27	15 918	17 573	10.4	194 235	192 665	-0.8
	pays tiers	0	0	0	3	7	90.9
	total	15 918	17 574	10.4	194 239	192 673	-0.8
crèmes**	UE à 27	27 410	22 837	-16.7	285 409	282 375	-1.1
	pays tiers	40	48	19.6	1 984	466	-76.5
	total	27 451	22 885	-16.6	287 394	282 841	-1.6
beurres	UE à 27	44 637	43 357	-2.9	470 215	508 958	8.2
	pays tiers	1 027	62	-93.9	24 669	26 954	9.3
	total	45 664	43 420	-4.9	494 884	535 912	8.3
beurres anhydres	UE à 27	9 396	4 759	-49.3	97 163	92 939	-4.3
	pays tiers	706	4 419	525.6	14 599	16 652	14.1
	total	10 102	9 179	-9.1	111 762	109 592	-1.9
laits écrémés en poudre	UE à 27	6 284	5 545	-11.8	91 036	68 335	-24.9
	pays tiers	0	4	404.3	34	37	7.6
	total	6 285	5 550	-11.7	91 070	68 372	-24.9
poudres grasses	UE à 27	4 217	7 727	83.2	74 474	95 051	27.6
	pays tiers	0	8	0	677	18	-97.2
	total	4 217	7 736	83.4	75 151	95 069	26.5
fromages	UE à 27	97 106	90 921	-6.4	1 081 740	1 173 822	8.5
	pays tiers	5 214	5 216	0	46 649	47 203	1.2
	total	102 324	96 137	-6	1 128 393	1 221 026	8.2
laits concentrés	UE à 27	5 306	5 675	7	99 492	101 408	1.9
	pays tiers	0	0	0	0	1 984	1102188.9
	total	5 306	5 675	7	99 492	103 392	3.9
lactosérum en poudre	UE à 27	10 109	7 490	-25.9	121 710	122 075	0.3
	pays tiers	107	28	-73.2	1 321	329	-75
	total	10 216	7 519	-26.4	123 031	122 405	-0.5
lactosérum liquide	UE à 27	4 268	4 346	1.8	55 537	65 517	18
	pays tiers	894	742	-17	10 458	12 381	18.4
	total	5 163	5 088	-1.4	65 995	77 898	18
composants naturels du lait	UE à 27	1 044	2 125	103.6	9 860	20 008	102.9
	pays tiers	0	14	1594.1	20	133	557.4
	total	1 044	2 140	104.8	9 881	20 142	103.8
caséines et caséinates	UE à 27	2 756	1 425	-48.3	30 171	30 852	2.3
	pays tiers	279	263	-5.7	5 956	6 141	3.1
	total	3 036	1 689	-44.4	36 128	36 993	2.4
yoghourts	UE à 27	3 646	4 347	19.2	48 647	49 984	2.7
	pays tiers	226	234	3.3	2 564	2 480	-3.3
	total	3 873	4 582	18.3	51 211	52 464	2.4
autres laits fermentés	UE à 27	3 310	3 960	19.6	46 475	43 506	-6.4
	pays tiers	0	0	-38.6	121	1 087	793.1
	total	3 310	3 960	19.6	46 597	44 593	-4.3
aliments pour veaux	UE à 27	10 138	7 539	-25.6	100 045	99 913	-0.1
	pays tiers	0	0	-100	1	13	1199
	total	10 138	7 539	-25.6	100 046	99 926	-0.1
préparations alimentaires	UE à 27	48 155	45 029	-6.5	569 764	571 704	0.3
	pays tiers	5 276	4 071	-22.8	52 002	52 977	1.9
	total	53 432	49 104	-8.1	621 903	624 794	0.5
autres, dont boissons à base de lait	UE à 27	46 677	40 379	-13.5	535 276	526 779	-1.6
	pays tiers	5 062	4 817	-4.8	53 316	55 264	3.7
	total	51 761	45 217	-12.6	588 747	582 155	-1.1

Source : Douanes

*NB : laits liquides ne comprenant pas les laits et crèmes de lait 6%< matières grasses <10%

**NB : y compris les laits et crèmes 6%< matières grasses <10%

Bilan en valeur (1000 euros)

produits	importations exportations	novembre 2013	novembre 2014	évolution (%)	cumul 2013	cumul 2014	évolution (%)
laits liquides*	exportations	36 404	34 877	-4.2	396 247	406 363	2.6
	importations	15 918	17 574	10.4	194 239	192 673	-0.8
	solde	20 486	17 303	-15.5	202 008	213 690	5.8
crèmes**	exportations	20 573	19 831	-3.6	231 652	230 486	-0.5
	importations	27 451	22 885	-16.6	287 394	282 841	-1.6
	solde	-6877.31	-3053.95	-55.6	-55741.73	-52354.7	-6.1
beurres	exportations	25 025	27 402	9.5	222 773	258 087	15.9
	importations	45 664	43 420	-4.9	494 884	535 912	8.3
	solde	-20639.33	-16017.4	-22.4	-272111.03	-277824.94	2.1
beurres anhydres	exportations	10 180	13 003	27.7	71 154	98 780	38.8
	importations	10 102	9 179	-9.1	111 762	109 592	-1.9
	solde	77	3 824	4834.9	-40608.12	-10812.41	-73.4
laits écrémés en poudre	exportations	47 798	59 246	24	426 790	655 994	53.7
	importations	6 285	5 550	-11.7	91 070	68 372	-24.9
	solde	41 513	53 695	29.3	335 719	587 621	75
poudres grasses	exportations	27 573	24 208	-12.2	253 995	291 788	14.9
	importations	4 217	7 736	83.4	75 151	95 069	26.5
	solde	23 355	16 472	-29.5	178 843	196 718	10
fromages	exportations	281 177	273 832	-2.6	2 718 650	2 742 955	0.9
	importations	102 324	96 137	-6	1 128 393	1 221 026	8.2
	solde	178 852	177 694	-0.6	1 590 256	1 521 928	-4.3
laits concentrés	exportations	5 957	5 642	-5.3	101 183	68 406	-32.4
	importations	5 306	5 675	7	99 492	103 392	3.9
	solde	651	-33.36	-105.1	1 690	-34985.68	-2169.5
lactosérum en poudre	exportations	39 095	35 307	-9.7	432 787	414 649	-4.2
	importations	10 216	7 519	-26.4	123 031	122 405	-0.5
	solde	28 879	27 788	-3.8	309 755	292 243	-5.7
lactosérum liquide	exportations	299	418	39.7	2 493	4 955	98.7
	importations	5 163	5 088	-1.4	65 995	77 898	18
	solde	-4863.55	-4669.85	-4	-63501.89	-72943.77	14.9
composants naturels du lait	exportations	11 796	6 153	-47.8	81 949	116 367	42
	importations	1 044	2 140	104.8	9 881	20 142	103.8
	solde	10 751	4 013	-62.7	72 068	96 225	33.5
caséines et caséinates	exportations	14 678	19 425	32.3	187 740	235 247	25.3
	importations	3 036	1 689	-44.4	36 128	36 993	2.4
	solde	11 642	17 736	52.3	151 612	198 253	30.8
yoghourts	exportations	26 013	23 521	-9.6	315 331	299 714	-5
	importations	3 873	4 582	18.3	51 211	52 464	2.4
	solde	22 139	18 938	-14.5	264 119	247 250	-6.4
autres laits fermentés	exportations	23 025	19 653	-14.6	256 658	258 748	0.8
	importations	3 310	3 960	19.6	46 597	44 593	-4.3
	solde	19 714	15 693	-20.4	210 061	214 155	1.9
aliments pour veaux	exportations	9 961	8 801	-11.6	96 457	97 272	0.8
	importations	10 138	7 539	-25.6	100 046	99 926	-0.1
	solde	-177.05	1 261	-812.5	-3589.46	-2653.52	-26.1
préparations alimentaires	exportations	107 507	111 550	3.8	1 251 685	1 322 088	5.6
	importations	53 432	49 104	-8.1	621 903	624 794	0.5
	solde	54 074	62 445	15.5	629 781	697 293	10.7
autres, dont boissons à base de lait	exportations	130 506	120 282	-7.8	1 472 013	1 482 686	0.7
	importations	51 761	45 217	-12.6	588 747	582 155	-1.1
	solde	78 744	75 064	-4.7	883 266	900 530	2

Source : Douanes

*NB : laits liquides ne comprenant pas les laits et crèmes de lait 6%< matières grasses <10%

**NB : y compris les laits et crèmes 6%< matières grasses <10%

Bilan en valeur sur l'ensemble des produits laitiers : cumul mensuel (milliers d'euros)

pays	exportations novembre 2013	importations novembre 2013	exportations novembre 2014	importations novembre 2014	solde 2013	solde 2014	évolution (%)
pays tiers	297 044	18 837	297 049	19 932	278 206	277 116	-0.4
UE à 27	520 021	340 384	505 752	315 043	179 637	190 709	6.2
total	817 574	359 249	803 158	335 000	458 325	468 157	2.1

Source : Douanes

Bilan en valeur sur l'ensemble des produits laitiers : cumul annuel (milliers d'euros)

pays	exportations cumul 2013	importations cumul 2013	exportations cumul 2014	importations cumul 2014	solde cumul 2013	solde cumul 2014	évolution (%)
pays tiers	3 184 737	214 381	3 437 929	224 133	2 970 356	3 213 795	8.2
UE à 27	5 329 602	3 911 257	5 541 323	4 045 897	1 418 344	1 495 425	5.4
total	8 519 565	4 125 932	8 984 592	4 270 255	4 393 632	4 714 337	7.3

Source : Douanes

Bilan en matières grasses sur l'ensemble des produits laitiers : cumul mensuel (tonnes)

pays	exportations novembre 2013	importations novembre 2013	exportations novembre 2014	importations novembre 2014	solde 2013	solde 2014	évolution (%)
pays tiers	13 443	1 056	13 193	1 843	12 387	11 350	-8.4
UE à 27	29 019	27 102	30 577	28 258	1 917	2 319	21
total	42 495	28 157	43 784	30 102	14 338	13 682	-4.6

Source : Douanes

Bilan en matières grasses sur l'ensemble des produits laitiers : cumul annuel (tonnes)

pays	exportations cumul 2013	importations cumul 2013	exportations cumul 2014	importations cumul 2014	solde cumul 2013	solde cumul 2014	évolution (%)
pays tiers	149 928	16 623	152 921	16 956	133 305	135 965	2
UE à 27	315 774	316 945	310 829	332 808	-1171	-21979	1776.9
total	466 000	333 582	464 007	349 775	132 418	114 232	-13.7

Source : Douanes

Bilan en matières protéiques sur l'ensemble des produits laitiers : cumul mensuel (tonnes)

pays	exportations novembre 2013	importations novembre 2013	exportations novembre 2014	importations novembre 2014	solde 2013	solde 2014	évolution (%)
pays tiers	14 817	815	16 953	796	14 002	16 157	15.4
UE à 27	31 580	19 488	31 339	20 018	12 092	11 321	-6.4
total	46 434	20 303	48 305	20 817	26 131	27 488	5.2

Source : Douanes

Bilan en matières protéiques sur l'ensemble des produits laitiers : cumul annuel (tonnes)

pays	exportations cumul 2013	importations cumul 2013	exportations cumul 2014	importations cumul 2014	solde cumul 2013	solde cumul 2014	évolution (%)
pays tiers	162 936	10 203	184 083	10 621	152 733	173 462	13.6
UE à 27	322 545	223 717	354 342	238 172	98 828	116 170	17.5
total	485 759	233 932	538 758	248 803	251 827	289 955	15.1

Source : Douanes

Bilan MSU sur l'ensemble des produits laitiers : cumul mensuel (tonnes)

pays	exportations novembre 2013	importations novembre 2013	exportations novembre 2014	importations novembre 2014	solde 2013	solde 2014	évolution (%)
pays tiers	28 260	1 871	30 146	2 639	26 389	27 507	4.2
UE à 27	60 599	46 590	61 916	48 276	14 009	13 640	-2.6
total	88 929	48 460	92 089	50 919	40 469	41 170	1.7

Source : Douanes

Bilan MSU sur l'ensemble des produits laitiers : cumul annuel (tonnes)

pays	exportations cumul 2013	importations cumul 2013	exportations cumul 2014	importations cumul 2014	solde cumul 2013	solde cumul 2014	évolution (%)
pays tiers	312 864	26 826	337 004	27 577	286 038	309 427	8.2
UE à 27	638 319	540 662	665 171	570 980	97 657	94 191	-3.5
total	951 759	567 514	1 002 765	598 578	384 245	404 187	5.2

Source : Douanes

