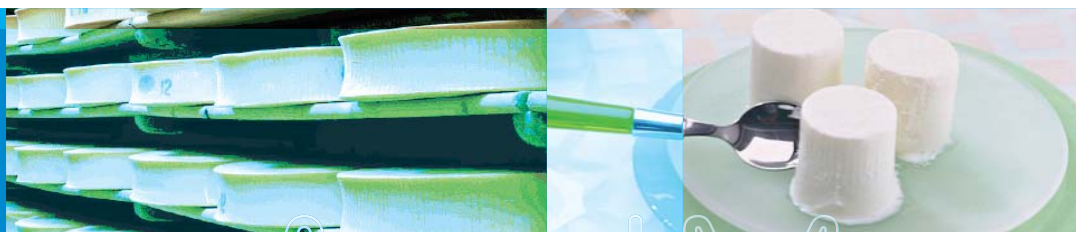


Conjoncture

> Échanges dans les filières laitières

> mars 2014



FranceAgrimer
Commerce extérieur

Données du mois de janvier 2014

Commerce extérieur Union européenne
Exportations vers les pays tiers : évolution cumulées

pays	année	lait et crème	lait concentré	poudre de lait écrémé	poudre grasse	total beurre	butteroil	total fromages	poudre de lactosérum	caséine et caséinate	lactose et sirop de lactose
Autr	2014	0.16	0	0.11	0.01	0.01	0.02	1.14	0.48	0	0.04
	2013	0.08	0	0.04	0.02	0.01	.	1.28	0.37	0	0.03
Belg	2014	2.43	0.48	7.06	3.74	0.94	0.92	0.49	0.74	0	0.11
	2013	0.87	0.28	9.15	1.28	0.33	0.91	0.46	1.67	0	0.01
Bulg	2014
	2013
Chyp	2014
	2013
R.Tch	2014	0.08	.	1.11	0.28	0.04	.	0.51	2.6	.	.
	2013	0.03	0	0.85	0.33	0.05	.	0.62	2.07	.	.
All	2014	17.5	9.01	12.49	1.08	1.03	0.03	8.69	5.53	2.06	9.18
	2013	15.5	9.87	9.75	0.76	0.77	0.08	11	5.37	1.7	5.6
Dan	2014	0.73	0	1.78	5	1.22	.	6	0	.	.
	2013	0.75	0.01	0.79	5.17	1.26	.	4.44	.	.	0
Est	2014	0.62	0	0.03	.	0.02	.	0.38	0.56	.	0
	2013	0.52	.	0.02	.	0	.	0.66	0.16	.	0
Esp	2014	3.02	0.11	0.01	0.01	0.03	.	1.47	0.98	0.02	0
	2013	4.03	0.2	0.05	0.05	0.02	.	1.24	0.76	0	0
Finl	2014	1.83	.	1.12	0.05	1.15	.	3.13	2.07	.	.
	2013	1.43	.	0.9	0.06	1.04	.	3.11	2.26	.	0
Fra	2014	12.07	0.03	13.66	3.11	2.82	0.74	7.76	15.09	1.14	1.67
	2013	11.52	0.05	6.09	2.4	2.7	0.6	8.51	15.61	1.01	1.12
R.uni	2014	0.4	0.2	1.05	2.56	0.12	.	1.21	0.64	0.02	0.12
	2013	0.09	0.07	0.04	1.11	0.17	.	1.23	0.43	0.01	0.04
Grèce	2014	0	.	0	0.01	.	0	0.54	0.02	0	0.02
	2013	0	0.01	0	.	.	0	0.44	0.03	.	0.01
Hongr	2014	0.48	0	0	.	0	.	0.81	0.02	0.02	0
	2013	0.72	0	1.07	0.05	0.01	0.01
Irl	2014	.	.	1.12	1.07	0.28	.	1.88	0.81	0.99	0.13
	2013	0.07	.	1.13	1.23	0.57	.	2.22	1.48	0.87	0.1
Italie	2014	1.51	0	0.12	.	0.02	.	6.49	0.28	0	0.65
	2013	1.2	0	0.02	0	0.01	.	5.93	0.12	0.05	0.71
Litu	2014	0.32	0.04	0.77	0.07	0.21	.	2.98	1.01	.	1.24
	2013	0.19	0.01	0.96	0.05	0.06	.	3.25	0.67	.	1.01
Lux	2014	0	0	.	0	0	.	0	0	.	.
	2013	0	0	.	.	0	.	0	.	.	.
Lett	2014	0.29	0	0.5	.	0.4	.	0.63	0.13	0.02	0
	2013	0	0	0.05	.	0.08	.	0.32	0.25	0	0.02
Malte	2014
	2013
P.Bas	2014	2.09	17.69	4.03	9.81	1.16	0.35	7.86	4.14	0.14	2.92
	2013	1.04	17.44	2.8	9.35	0.98	0.34	10.42	3.97	0.14	4.15
Pol	2014	0.89	0.31	4.01	1.2	0.17	0.23	6.3	6.91	0.44	0
	2013	0.44	0.04	1.5	0.24	0.06	0.07	4.92	6	0.98	0
Port	2014	3	0.04	0	0.1	0.13	.	0.31	0.03	0	0
	2013	2.88	0.08	0.01	0.06	0.05	.	0.25	0.23	0	0
Roum	2014	0.06	.	.	0	.	.	0.06	.	0	0
	2013	0.04	.	.	0	.	.	0.06	.	0	0
Suède	2014	0.01	0.01	1.3	4.15	.	.	0.1	.	0	0.01
	2013	0	0.01	1.05	3.64	0.02	.	0.08	.	0	0
Sloven	2014
	2013
Slovaq	2014	0.17	.	0.03	0.06	.	.	0.05	0.06	.	.
	2013	0.09	.	0.02	0.07	.	.	0.05	0.08	.	.
UE27	2014	47.67	27.93	50.3	32.29	9.75	2.3	58.79	42.1	4.84	16.1
	2013	41.51	28.06	35.23	25.81	8.19	2.01	61.56	41.57	4.78	12.82
Evol.	.	14.84	-0.46	42.78	25.11	19.05	14.43	-4.5	1.27	1.26	25.59

Total des exportations (tonnes): laits liquides*

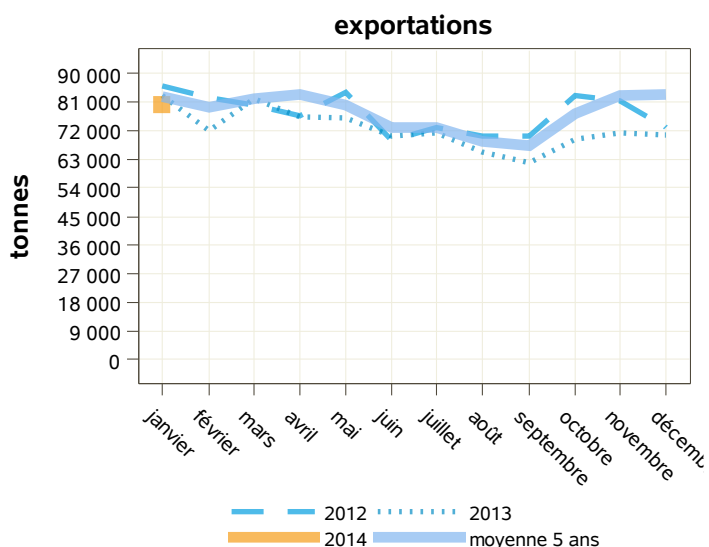
libpays	janvier 2013	janvier 2014	évolution (%)	cumul 2013	cumul 2014	évolution (%)
total	83 257	79 924	-4	83 257	79 924	-4
UE à 27	75 444	71 662	-5	75 444	71 662	-5
Italie	25 742	31 254	21.4	25 742	31 254	21.4
Espagne	27 962	19 985	-28.5	27 962	19 985	-28.5
Uebl	7 918	8 139	2.8	7 918	8 139	2.8
Allemagne	6 008	6 509	8.3	6 008	6 509	8.3
Portugal	4 581	4 454	-2.8	4 581	4 454	-2.8
Royaume-Uni	653	814	24.7	653	814	24.7
pays tiers	7 809	8 257	5.7	7 809	8 257	5.7
Suisse	2 596	2 270	-12.6	2 596	2 270	-12.6
Chine	1 490	2 260	51.7	1 490	2 260	51.7
Sénégal	741	588	-20.6	741	588	-20.6
Gabon	344	426	23.8	344	426	23.8

Source : Douanes

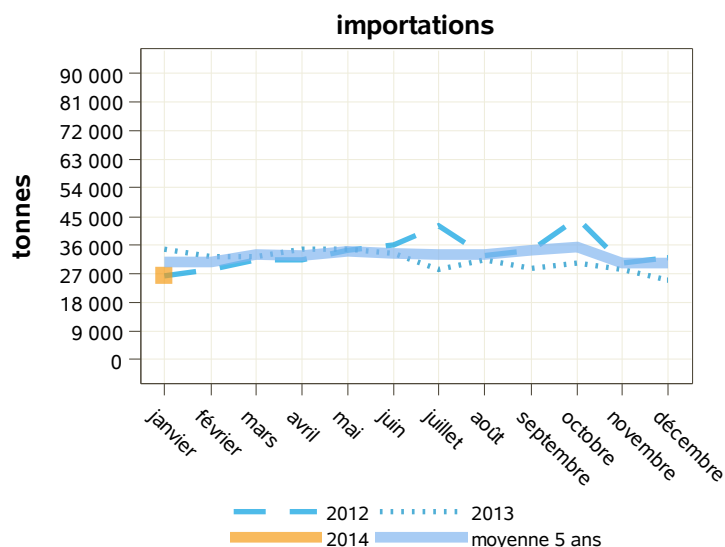
Total des importations (tonnes) : laits liquides*

libpays	janvier 2013	janvier 2014	évolution (%)	cumul 2013	cumul 2014	évolution (%)
total	34 867	26 162	-25	34 867	26 162	-25
UE à 27	34 867	26 162	-25	34 867	26 162	-25
Uebl	17 590	12 921	-26.5	17 590	12 921	-26.5
Allemagne	13 327	7 852	-41.1	13 327	7 852	-41.1
Pays-Bas	2 550	2 496	-2.1	2 550	2 496	-2.1
Espagne	1 038	1 490	43.5	1 038	1 490	43.5
Royaume-Uni	238	1 161	387.8	238	1 161	387.8
Pologne	3	95	3066.7	3	95	3066.7
Suède	0	95	0	0	95	0
Grèce	0	36	0	0	36	0
Portugal	8	9	12.5	8	9	12.5
Italie	75	6	-92	75	6	-92
Pays Tiers	0	0	0	0	0	0

Source : Douanes



Source : Douanes



Source : Douanes

Total des exportations (tonnes): laits liquides* vrac

libpays	janvier 2013	janvier 2014	évolution (%)	cumul 2013	cumul 2014	évolution (%)
total	48 616	46 304	-4.8	48 616	46 304	-4.8
UE à 27	46 015	43 964	-4.5	46 015	43 964	-4.5
Italie	15 323	16 541	7.9	15 323	16 541	7.9
Espagne	17 298	14 033	-18.9	17 298	14 033	-18.9
Uebl	6 738	6 654	-1.2	6 738	6 654	-1.2
Allemagne	6 002	6 478	7.9	6 002	6 478	7.9
Grèce	24	161	570.8	24	161	570.8
Pays-Bas	512	72	-85.9	512	72	-85.9
Royaume-Uni	0	26	0	0	26	0
pays tiers	2 601	2 341	-10	2 601	2 341	-10
Suisse	2 596	2 269	-12.6	2 596	2 269	-12.6
Chine	0	49	0	0	49	0
Nouvelle-Calédonie Et Dépendances	1	13	1200	1	13	1200

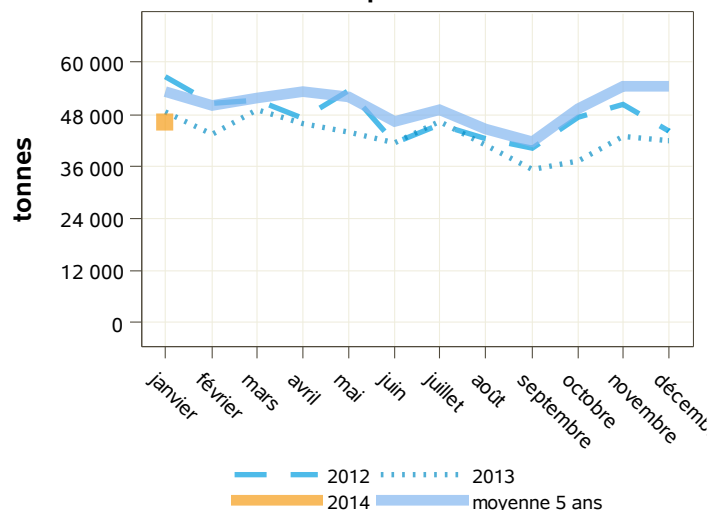
Source : Douanes

Total des importations (tonnes) : laits liquides* vrac

libpays	janvier 2013	janvier 2014	évolution (%)	cumul 2013	cumul 2014	évolution (%)
total	13 258	10 593	-20.1	13 258	10 593	-20.1
UE à 27	13 258	10 593	-20.1	13 258	10 593	-20.1
Uebl	9 243	5 037	-45.5	9 243	5 037	-45.5
Pays-Bas	2 543	2 492	-2	2 543	2 492	-2
Espagne	1 035	1 482	43.2	1 035	1 482	43.2
Royaume-Uni	238	1 161	387.8	238	1 161	387.8
Allemagne	99	284	186.9	99	284	186.9
Suède	0	95	0	0	95	0
Grèce	0	36	0	0	36	0
Italie	67	3	-95.5	67	3	-95.5
Portugal	7	3	-57.1	7	3	-57.1
Pays Tiers	0	0	0	0	0	0

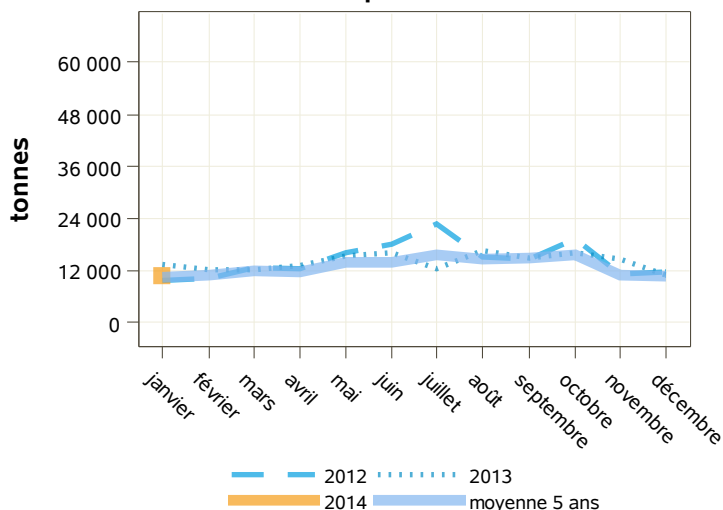
Source : Douanes

exportations



Source : Douanes

importations



Source : Douanes

Total des exportations (tonnes): laits liquides* conditionnés

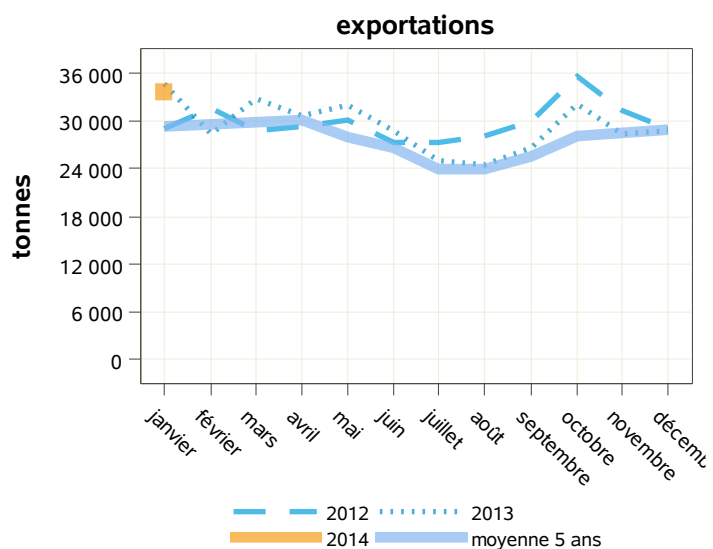
libpays	janvier 2013	janvier 2014	évolution (%)	cumul 2013	cumul 2014	évolution (%)
total	34 641	33 620	-2.9	34 641	33 620	-2.9
UE à 27	29 429	27 698	-5.9	29 429	27 698	-5.9
Italie	10 420	14 713	41.2	10 420	14 713	41.2
Espagne	10 664	5 952	-44.2	10 664	5 952	-44.2
Portugal	4 500	4 454	-1	4 500	4 454	-1
Uebl	1 180	1 485	25.8	1 180	1 485	25.8
Royaume-Uni	652	788	20.9	652	788	20.9
pays tiers	5 208	5 916	13.6	5 208	5 916	13.6
Chine	1 490	2 211	48.4	1 490	2 211	48.4
Sénégal	741	588	-20.6	741	588	-20.6
Gabon	344	426	23.8	344	426	23.8
Polynésie Française	269	414	53.9	269	414	53.9
Angola	107	200	86.9	107	200	86.9

Source : Douanes

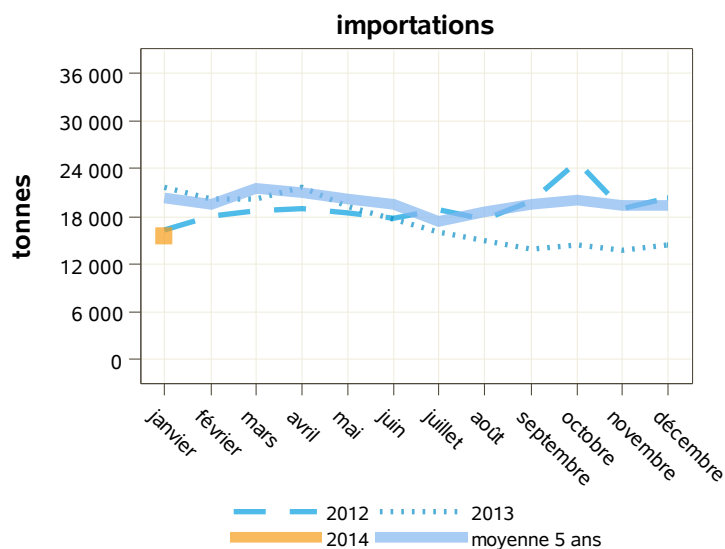
Total des importations (tonnes) : laits liquides* conditionnés

libpays	janvier 2013	janvier 2014	évolution (%)	cumul 2013	cumul 2014	évolution (%)
total	21 609	15 569	-28	21 609	15 569	-28
UE à 27	21 609	15 569	-28	21 609	15 569	-28
Uebl	8 347	7 884	-5.5	8 347	7 884	-5.5
Allemagne	13 228	7 568	-42.8	13 228	7 568	-42.8
Pologne	3	95	3066.7	3	95	3066.7
Espagne	2	9	350	2	9	350
Portugal	1	6	500	1	6	500
Pays-Bas	7	5	-28.6	7	5	-28.6
Italie	8	3	-62.5	8	3	-62.5
Royaume-Uni	1	0	-100	1	0	-100
Irlande	12	0	-100	12	0	-100
Pays Tiers	0	0	0	0	0	0

Source : Douanes



Source : Douanes



Source : Douanes

Total des exportations (tonnes): crèmes*

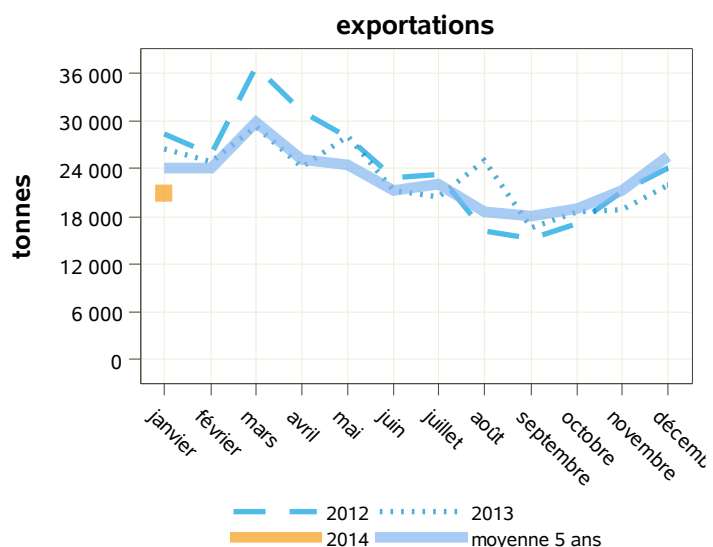
libpays	janvier 2013	janvier 2014	évolution (%)	cumul 2013	cumul 2014	évolution (%)
total	26 448	20 881	-21	26 448	20 881	-21
UE à 27	22 734	17 066	-24.9	22 734	17 066	-24.9
Allemagne	7 861	7 829	-0.4	7 861	7 829	-0.4
Uebl	5 231	4 432	-15.3	5 231	4 432	-15.3
Espagne	1 901	1 909	0.4	1 901	1 909	0.4
Italie	4 911	1 638	-66.6	4 911	1 638	-66.6
Royaume-Uni	1 630	444	-72.8	1 630	444	-72.8
pays tiers	3 714	3 815	2.7	3 714	3 815	2.7
Chine	867	800	-7.7	867	800	-7.7
Hong-Kong	246	449	82.5	246	449	82.5
Taiwan	366	425	16.1	366	425	16.1
Émirats Arabes Unis	200	321	60.5	200	321	60.5
Indonésie	226	276	22.1	226	276	22.1

Source : Douanes

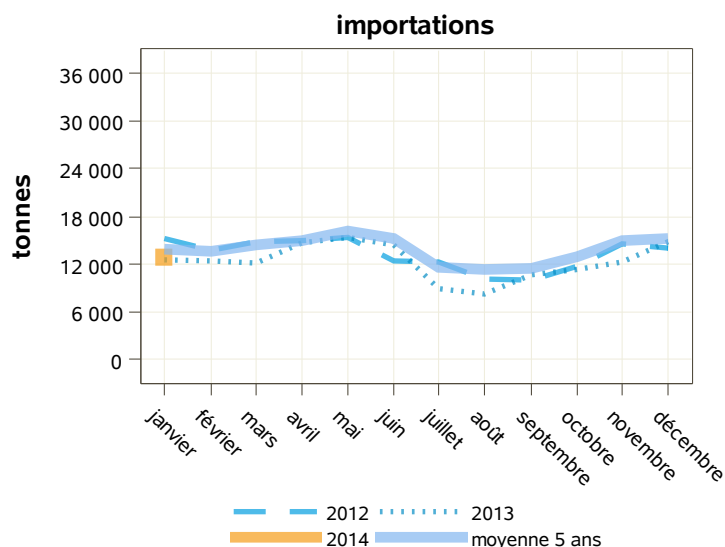
Total des importations (tonnes) : crèmes*

libpays	janvier 2013	janvier 2014	évolution (%)	cumul 2013	cumul 2014	évolution (%)
total	12 548	12 849	2.4	12 548	12 849	2.4
UE à 27	12 516	12 843	2.6	12 516	12 843	2.6
Uebl	4 997	5 845	17	4 997	5 845	17
Espagne	3 890	3 063	-21.3	3 890	3 063	-21.3
Allemagne	1 513	1 893	25.1	1 513	1 893	25.1
Pays-Bas	822	916	11.4	822	916	11.4
Royaume-Uni	633	560	-11.5	633	560	-11.5
Suède	20	300	1400	20	300	1400
Italie	154	98	-36.4	154	98	-36.4
Pologne	223	96	-57	223	96	-57
Portugal	112	68	-39.3	112	68	-39.3
République Tchèque	151	7	-95.4	151	7	-95.4
pays tiers	31	6	-80.6	31	6	-80.6

Source : Douanes



Source : Douanes



Source : Douanes

Total des exportations (tonnes): crèmes* vrac

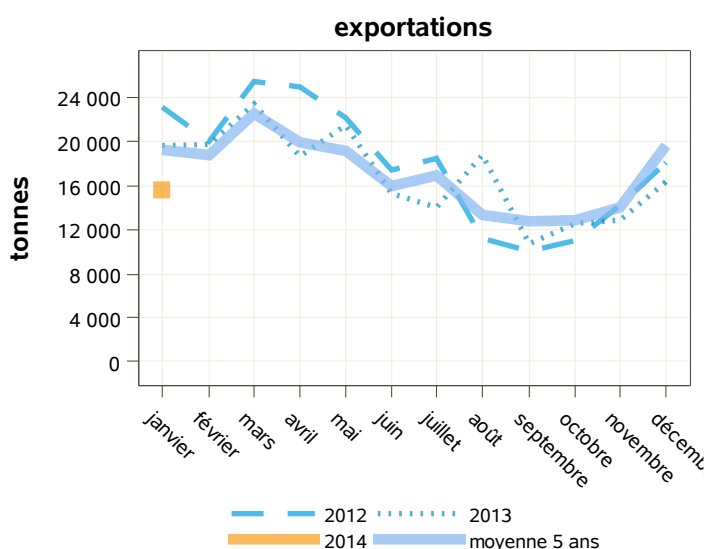
libpays	janvier 2013	janvier 2014	évolution (%)	cumul 2013	cumul 2014	évolution (%)
total	19 619	15 462	-21.2	19 619	15 462	-21.2
UE à 27	19 504	15 415	-21	19 504	15 415	-21
Allemagne	7 850	7 824	-0.3	7 850	7 824	-0.3
Uebl	4 718	4 097	-13.2	4 718	4 097	-13.2
Espagne	1 546	1 553	0.5	1 546	1 553	0.5
Italie	4 687	1 413	-69.9	4 687	1 413	-69.9
Suède	177	176	-0.6	177	176	-0.6
Pays-Bas	474	158	-66.7	474	158	-66.7
Royaume-Uni	20	129	545	20	129	545
Grèce	11	52	372.7	11	52	372.7
pays tiers	115	48	-58.3	115	48	-58.3
Singapour	0	20	0	0	20	0
Taiwan	0	10	0	0	10	0

Source : Douanes

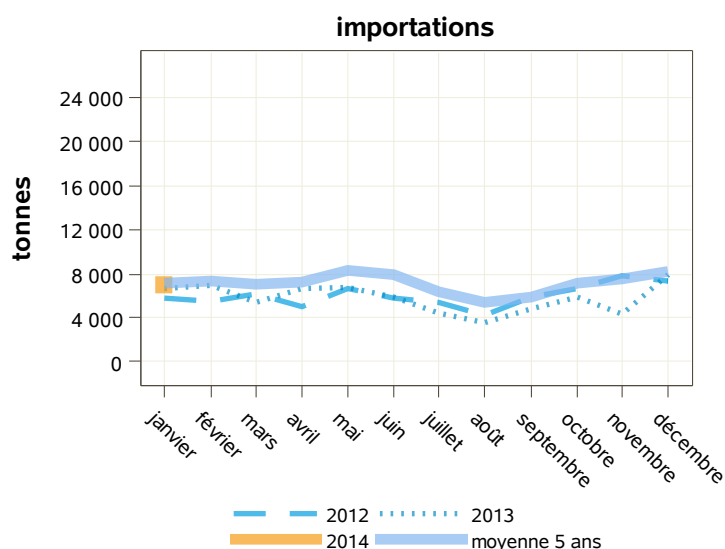
Total des importations (tonnes) : crèmes* vrac

libpays	janvier 2013	janvier 2014	évolution (%)	cumul 2013	cumul 2014	évolution (%)
total	6 717	6 942	3.3	6 717	6 942	3.3
UE à 27	6 691	6 941	3.7	6 691	6 941	3.7
Uebl	2 090	2 625	25.6	2 090	2 625	25.6
Espagne	2 577	2 038	-20.9	2 577	2 038	-20.9
Pays-Bas	794	807	1.6	794	807	1.6
Royaume-Uni	607	523	-13.8	607	523	-13.8
Allemagne	346	427	23.4	346	427	23.4
Suède	20	300	1400	20	300	1400
Italie	146	85	-41.8	146	85	-41.8
Pologne	0	71	0	0	71	0
Portugal	111	66	-40.5	111	66	-40.5
pays tiers	26	1	-96.2	26	1	-96.2
Suisse	26	1	-96.2	26	1	-96.2

Source : Douanes



Source : Douanes



Source : Douanes

Total des exportations (tonnes): crèmes* conditionnées

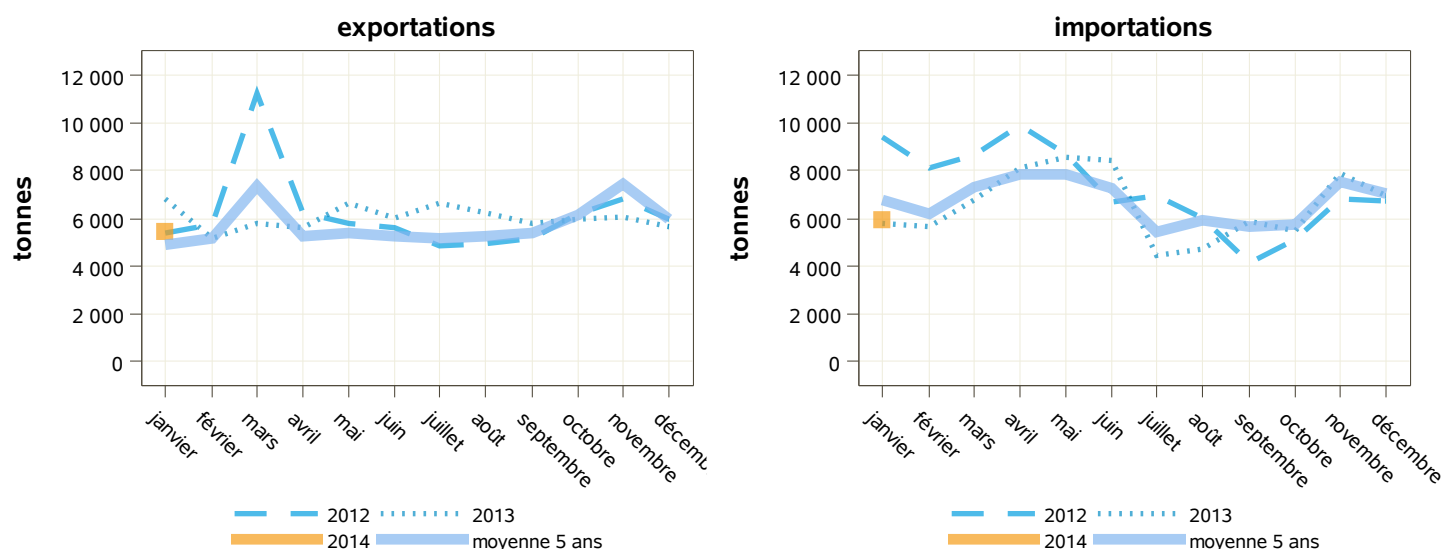
libpays	janvier 2013	janvier 2014	évolution (%)	cumul 2013	cumul 2014	évolution (%)
total	6 829	5 419	-20.6	6 829	5 419	-20.6
UE à 27	3 230	1 652	-48.9	3 230	1 652	-48.9
Espagne	355	356	0.3	355	356	0.3
Uebl	513	335	-34.7	513	335	-34.7
Royaume-Uni	1 609	316	-80.4	1 609	316	-80.4
Italie	225	225	0	225	225	0
pays tiers	3 599	3 767	4.7	3 599	3 767	4.7
Chine	795	800	0.6	795	800	0.6
Hong-Kong	246	449	82.5	246	449	82.5
Taiwan	366	415	13.4	366	415	13.4
Émirats Arabes Unis	200	320	60	200	320	60
Indonésie	226	276	22.1	226	276	22.1
Corée Du Sud	211	220	4.3	211	220	4.3

Source : Douanes

Total des importations (tonnes) : crèmes* conditionnées

libpays	janvier 2013	janvier 2014	évolution (%)	cumul 2013	cumul 2014	évolution (%)
total	5 831	5 908	1.3	5 831	5 908	1.3
UE à 27	5 826	5 903	1.3	5 826	5 903	1.3
Uebl	2 907	3 220	10.8	2 907	3 220	10.8
Allemagne	1 167	1 466	25.6	1 167	1 466	25.6
Espagne	1 313	1 025	-21.9	1 313	1 025	-21.9
Pays-Bas	28	108	285.7	28	108	285.7
Royaume-Uni	27	38	40.7	27	38	40.7
Pologne	223	25	-88.8	223	25	-88.8
Italie	8	13	62.5	8	13	62.5
République Tchèque	151	7	-95.4	151	7	-95.4
Portugal	1	2	100	1	2	100
pays tiers	5	5	0	5	5	0
Suisse	5	5	0	5	5	0

Source : Douanes



Source : Douanes

Source : Douanes

Total des exportations (tonnes): beurres

libpays	janvier 2013	janvier 2014	évolution (%)	cumul 2013	cumul 2014	évolution (%)
total	5 771	5 273	-8.6	5 771	5 273	-8.6
UE à 27	3 065	2 471	-19.4	3 065	2 471	-19.4
Uebl	1 111	633	-43	1 111	633	-43
Royaume-Uni	499	506	1.4	499	506	1.4
Espagne	369	373	1.1	369	373	1.1
Irlande	169	289	71	169	289	71
Italie	151	135	-10.6	151	135	-10.6
pays tiers	2 700	2 801	3.7	2 700	2 801	3.7
Russie	427	527	23.4	427	527	23.4
Singapour	428	188	-56.1	428	188	-56.1
Kazakhstan	102	181	77.5	102	181	77.5
Chine	190	168	-11.6	190	168	-11.6
Ukraine	173	162	-6.4	173	162	-6.4

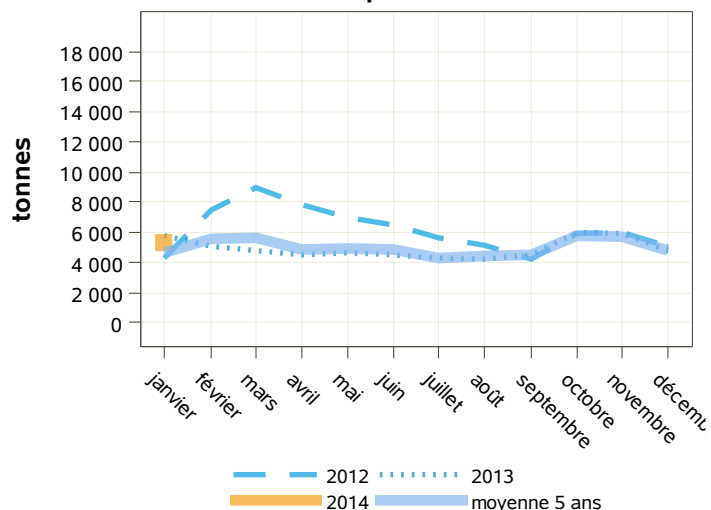
Source : Douanes

Total des importations (tonnes) : beurres

libpays	janvier 2013	janvier 2014	évolution (%)	cumul 2013	cumul 2014	évolution (%)
total	12 843	12 306	-4.2	12 843	12 306	-4.2
UE à 27	12 166	11 676	-4	12 166	11 676	-4
Pays-Bas	3 169	3 694	16.6	3 169	3 694	16.6
Uebl	2 085	2 994	43.6	2 085	2 994	43.6
Allemagne	2 760	2 437	-11.7	2 760	2 437	-11.7
Danemark	590	1 025	73.7	590	1 025	73.7
Irlande	1 765	961	-45.6	1 765	961	-45.6
Royaume-Uni	706	221	-68.7	706	221	-68.7
Espagne	238	174	-26.9	238	174	-26.9
Portugal	296	84	-71.6	296	84	-71.6
pays tiers	677	630	-6.9	677	630	-6.9
États-Unis D'amérique	0	349	0	0	349	0
Nouvelle-Zélande	677	281	-58.5	677	281	-58.5

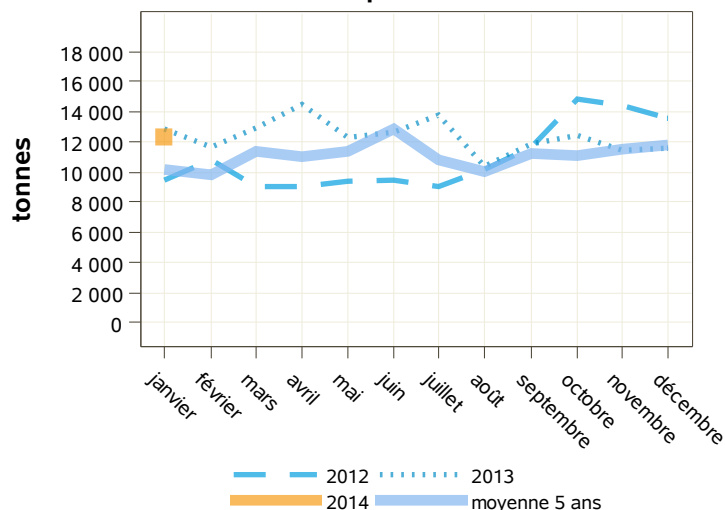
Source : Douanes

exportations



Source : Douanes

importations



Source : Douanes

Total des exportations (tonnes): beurres vrac

libpays	janvier 2013	janvier 2014	évolution (%)	cumul 2013	cumul 2014	évolution (%)
total	2 148	1 786	-16.9	2 148	1 786	-16.9
UE à 27	1 491	991	-33.5	1 491	991	-33.5
Uebl	808	295	-63.5	808	295	-63.5
Royaume-Uni	140	143	2.1	140	143	2.1
Espagne	42	135	221.4	42	135	221.4
Allemagne	34	96	182.4	34	96	182.4
Italie	80	85	6.3	80	85	6.3
Pays-Bas	191	64	-66.5	191	64	-66.5
pays tiers	657	795	21	657	795	21
Singapour	348	153	-56	348	153	-56
Russie	0	141	0	0	141	0
Kazakhstan	0	120	0	0	120	0
Taiwan	48	58	20.8	48	58	20.8

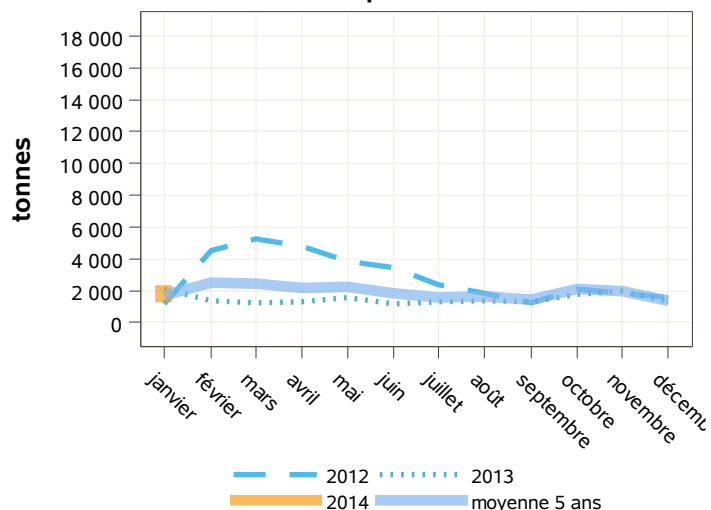
Source : Douanes

Total des importations (tonnes) : beurres vrac

libpays	janvier 2013	janvier 2014	évolution (%)	cumul 2013	cumul 2014	évolution (%)
total	12 024	11 965	-0.5	12 024	11 965	-0.5
UE à 27	11 347	11 336	-0.1	11 347	11 336	-0.1
Pays-Bas	3 019	3 682	22	3 019	3 682	22
Uebl	1 914	2 798	46.2	1 914	2 798	46.2
Allemagne	2 588	2 310	-10.7	2 588	2 310	-10.7
Danemark	590	1 025	73.7	590	1 025	73.7
Irlande	1 765	961	-45.6	1 765	961	-45.6
Royaume-Uni	382	219	-42.7	382	219	-42.7
Espagne	238	173	-27.3	238	173	-27.3
Portugal	296	83	-72	296	83	-72
pays tiers	677	630	-6.9	677	630	-6.9
États-Unis D'amérique	0	349	0	0	349	0
Nouvelle-Zélande	677	281	-58.5	677	281	-58.5

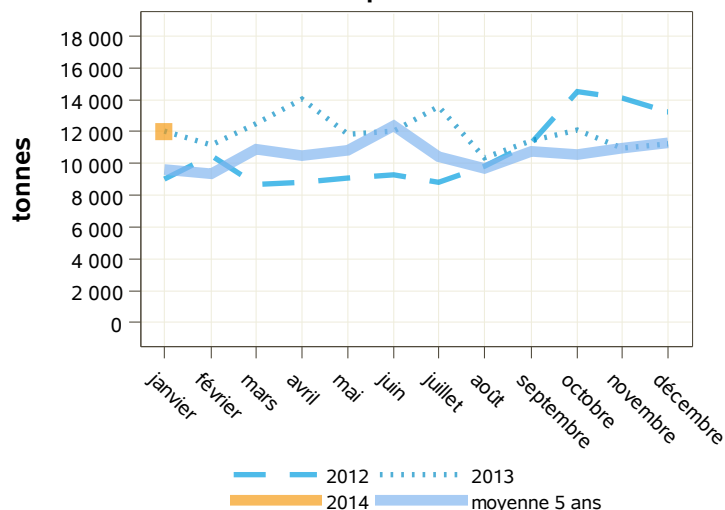
Source : Douanes

exportations



Source : Douanes

importations



Source : Douanes

Total des exportations (tonnes): beurres conditionnés

libpays	janvier 2013	janvier 2014	évolution (%)	cumul 2013	cumul 2014	évolution (%)
total	3 624	3 488	-3.8	3 624	3 488	-3.8
UE à 27	1 574	1 481	-5.9	1 574	1 481	-5.9
Royaume-Uni	359	363	1.1	359	363	1.1
Uebl	303	338	11.6	303	338	11.6
Irlande	147	289	96.6	147	289	96.6
Espagne	328	238	-27.4	328	238	-27.4
pays tiers	2 044	2 006	-1.9	2 044	2 006	-1.9
Russie	427	386	-9.6	427	386	-9.6
Chine	123	120	-2.4	123	120	-2.4
Ukraine	113	117	3.5	113	117	3.5
Émirats Arabes Unis	45	92	104.4	45	92	104.4
Kazakhstan	102	61	-40.2	102	61	-40.2
Ouzbekistan	118	60	-49.2	118	60	-49.2

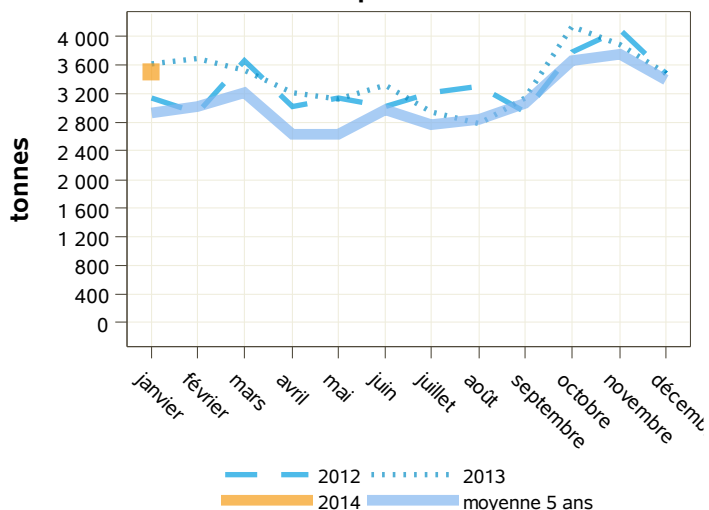
Source : Douanes

Total des importations (tonnes) : beurres conditionnés

libpays	janvier 2013	janvier 2014	évolution (%)	cumul 2013	cumul 2014	évolution (%)
total	819	341	-58.4	819	341	-58.4
UE à 27	819	341	-58.4	819	341	-58.4
Uebl	171	196	14.6	171	196	14.6
Allemagne	172	127	-26.2	172	127	-26.2
Pays-Bas	151	12	-92.1	151	12	-92.1
Italie	0	3	0	0	3	0
Royaume-Uni	325	2	-99.4	325	2	-99.4
Espagne	0	1	0	0	1	0
Portugal	0	0	0	0	0	0
Pays Tiers	0	0	0	0	0	0

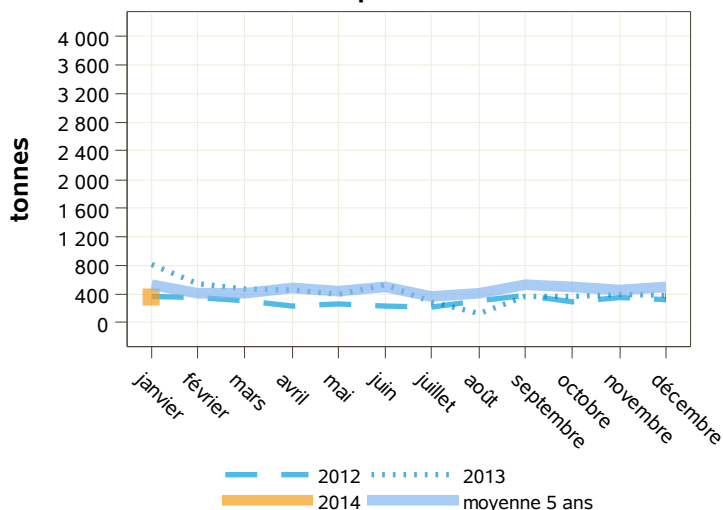
Source : Douanes

exportations



Source : Douanes

importations



Source : Douanes

Total des exportations (tonnes): beurres anhydres

libpays	janvier 2013	janvier 2014	évolution (%)	cumul 2013	cumul 2014	évolution (%)
total	1 679	1 923	14.5	1 679	1 923	14.5
UE à 27	1 316	1 465	11.3	1 316	1 465	11.3
Italie	729	474	-35	729	474	-35
Uebl	285	341	19.6	285	341	19.6
Pays-Bas	100	236	136	100	236	136
Allemagne	77	99	28.6	77	99	28.6
Royaume-Uni	2	92	4500	2	92	4500
Espagne	8	73	812.5	8	73	812.5
Grèce	45	71	57.8	45	71	57.8
pays tiers	363	458	26.2	363	458	26.2
Arabie Saoudite	228	162	-28.9	228	162	-28.9
Jordanie	0	62	0	0	62	0
Lybie	0	62	0	0	62	0

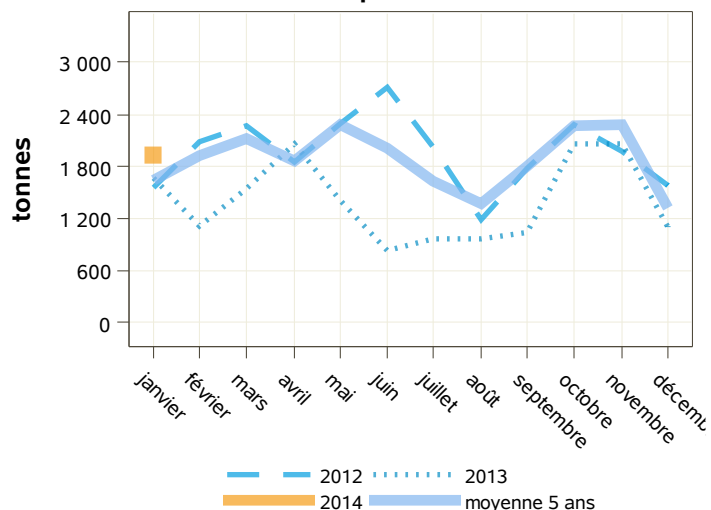
Source : Douanes

Total des importations (tonnes) : beurres anhydres

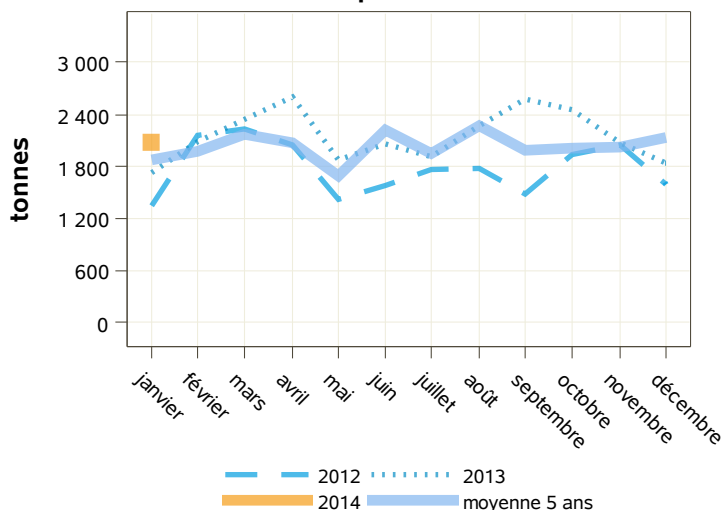
libpays	janvier 2013	janvier 2014	évolution (%)	cumul 2013	cumul 2014	évolution (%)
total	1 739	2 076	19.4	1 739	2 076	19.4
UE à 27	1 688	1 737	2.9	1 688	1 737	2.9
Uebl	707	920	30.1	707	920	30.1
Pays-Bas	665	649	-2.4	665	649	-2.4
Allemagne	239	136	-43.1	239	136	-43.1
Royaume-Uni	23	17	-26.1	23	17	-26.1
Italie	15	14	-6.7	15	14	-6.7
Roumanie	0	2	0	0	2	0
Espagne	40	1	-97.5	40	1	-97.5
pays tiers	50	339	578	50	339	578
États-Unis D'amérique	0	289	0	0	289	0
Nouvelle-Zélande	50	50	0	50	50	0

Source : Douanes

exportations



importations



Source : Douanes

Source : Douanes

Total des exportations (tonnes): laits écrémés en poudre

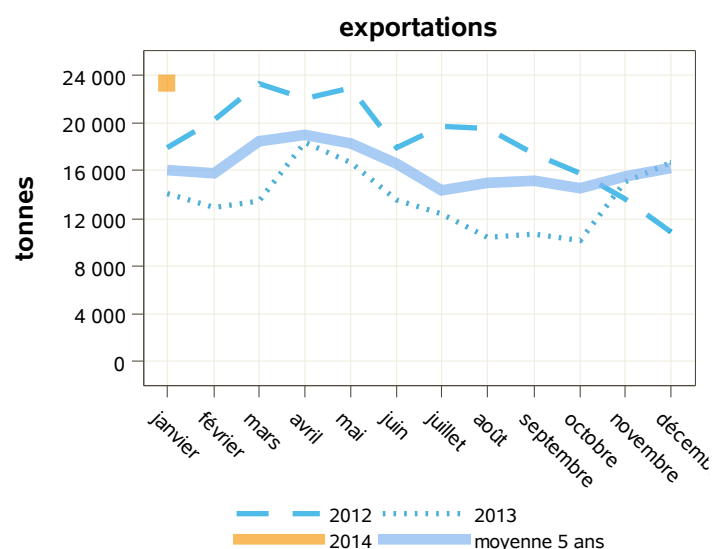
libpays	janvier 2013	janvier 2014	évolution (%)	cumul 2013	cumul 2014	évolution (%)
total	14 093	23 367	65.8	14 093	23 367	65.8
UE à 27	8 001	9 708	21.3	8 001	9 708	21.3
Pays-Bas	2 129	3 089	45.1	2 129	3 089	45.1
Uebl	2 871	1 779	-38	2 871	1 779	-38
Espagne	948	1 510	59.3	948	1 510	59.3
Italie	639	1 454	127.5	639	1 454	127.5
Royaume-Uni	496	659	32.9	496	659	32.9
pays tiers	6 092	13 659	124.2	6 092	13 659	124.2
Algérie	2 346	3 494	48.9	2 346	3 494	48.9
Indonésie	325	3 160	872.3	325	3 160	872.3
Chine	326	2 355	622.4	326	2 355	622.4
Égypte	372	890	139.2	372	890	139.2
Malaysia	1	632	63100	1	632	63100

Source : Douanes

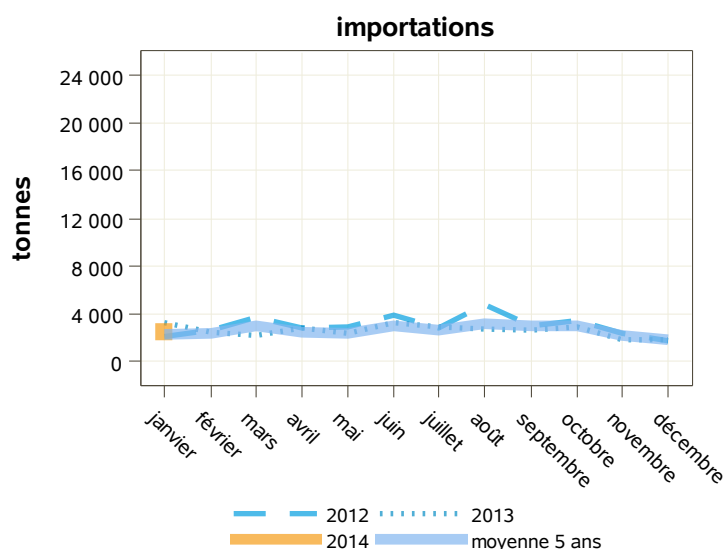
Total des importations (tonnes) : laits écrémés en poudre

libpays	janvier 2013	janvier 2014	évolution (%)	cumul 2013	cumul 2014	évolution (%)
total	3 210	2 465	-23.2	3 210	2 465	-23.2
UE à 27	3 210	2 463	-23.3	3 210	2 463	-23.3
Uebl	1 472	1 233	-16.2	1 472	1 233	-16.2
Pays-Bas	327	530	62.1	327	530	62.1
Allemagne	1 105	477	-56.8	1 105	477	-56.8
Italie	77	114	48.1	77	114	48.1
Pologne	69	44	-36.2	69	44	-36.2
Espagne	47	26	-44.7	47	26	-44.7
Lituanie	23	24	4.3	23	24	4.3
Irlande	57	11	-80.7	57	11	-80.7
Portugal	4	3	-25	4	3	-25
Royaume-Uni	4	2	-50	4	2	-50
pays tiers	0	1	0	0	1	0

Source : Douanes



Source : Douanes



Source : Douanes

Total des exportations (tonnes): laits écrémés en poudre vrac

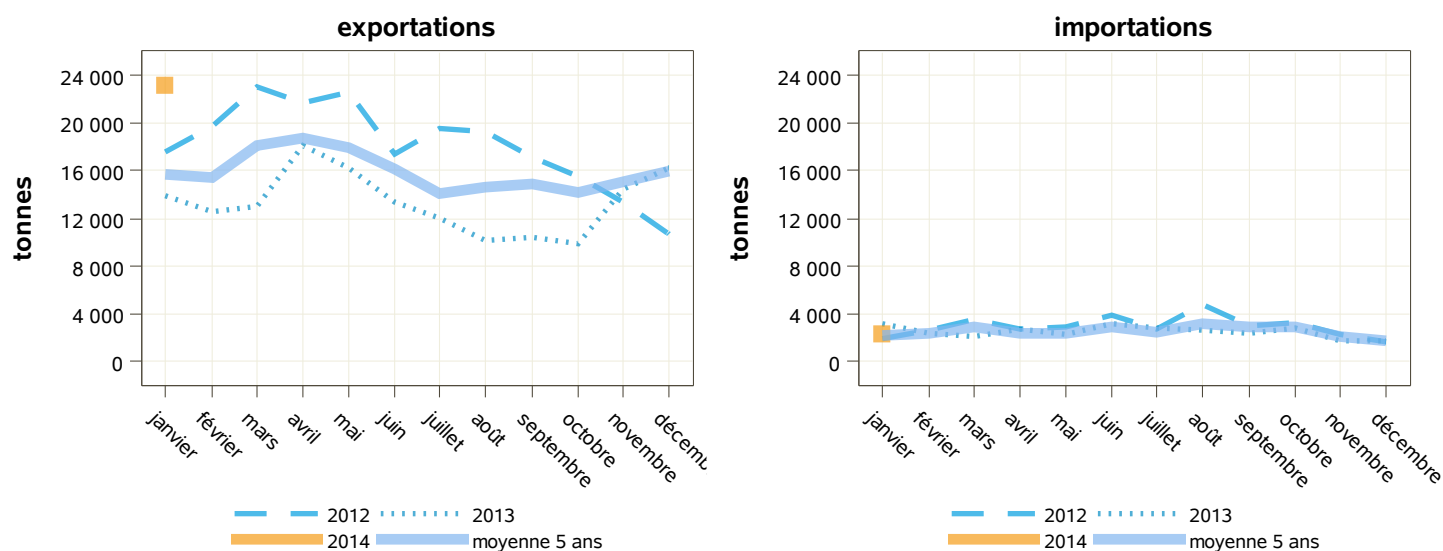
libpays	janvier 2013	janvier 2014	évolution (%)	cumul 2013	cumul 2014	évolution (%)
total	13 848	23 089	66.7	13 848	23 089	66.7
UE à 27	7 829	9 574	22.3	7 829	9 574	22.3
Pays-Bas	2 129	3 089	45.1	2 129	3 089	45.1
Uebl	2 867	1 773	-38.2	2 867	1 773	-38.2
Espagne	938	1 506	60.6	938	1 506	60.6
Italie	589	1 405	138.5	589	1 405	138.5
Royaume-Uni	475	648	36.4	475	648	36.4
pays tiers	6 019	13 515	124.5	6 019	13 515	124.5
Algérie	2 346	3 482	48.4	2 346	3 482	48.4
Indonésie	325	3 160	872.3	325	3 160	872.3
Chine	326	2 355	622.4	326	2 355	622.4
Égypte	372	890	139.2	372	890	139.2
Malaysia	0	632	0	0	632	0

Source : Douanes

Total des importations (tonnes) : laits écrémés en poudre vrac

libpays	janvier 2013	janvier 2014	évolution (%)	cumul 2013	cumul 2014	évolution (%)
total	3 106	2 326	-25.1	3 106	2 326	-25.1
UE à 27	3 106	2 325	-25.1	3 106	2 325	-25.1
Uebl	1 470	1 226	-16.6	1 470	1 226	-16.6
Allemagne	1 105	473	-57.2	1 105	473	-57.2
Pays-Bas	310	468	51	310	468	51
Italie	4	50	1150	4	50	1150
Pologne	69	44	-36.2	69	44	-36.2
Espagne	41	26	-36.6	41	26	-36.6
Lituanie	23	24	4.3	23	24	4.3
Irlande	57	11	-80.7	57	11	-80.7
Portugal	0	3	0	0	3	0
pays tiers	0	1	0	0	1	0
Taiwan	0	1	0	0	1	0

Source : Douanes



Source : Douanes

Source : Douanes

Total des exportations (tonnes): laits écrémés en poudre conditionnée

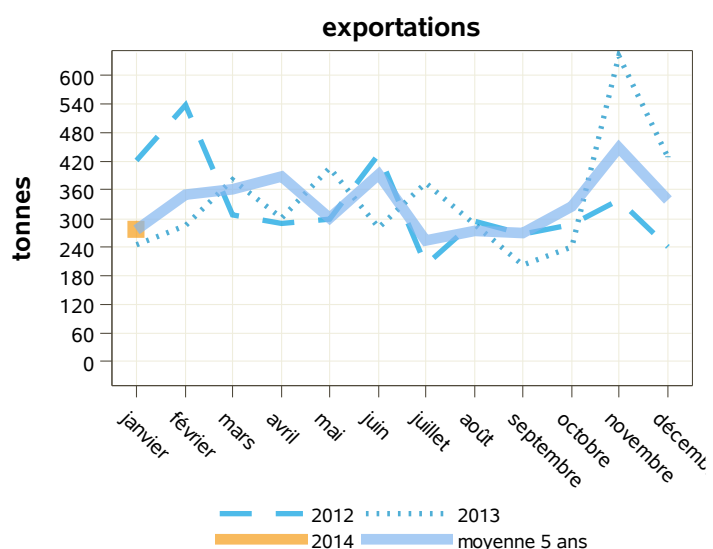
libpays	janvier 2013	janvier 2014	évolution (%)	cumul 2013	cumul 2014	évolution (%)
total	245	278	13.5	245	278	13.5
UE à 27	172	133	-22.7	172	133	-22.7
Allemagne	53	50	-5.7	53	50	-5.7
Italie	50	49	-2	50	49	-2
Royaume-Uni	20	11	-45	20	11	-45
Suède	10	7	-30	10	7	-30
pays tiers	73	144	97.3	73	144	97.3
Irak	0	25	0	0	25	0
États-Unis D'amérique	10	16	60	10	16	60
Jordanie	0	13	0	0	13	0
Émirats Arabes Unis	0	12	0	0	12	0
Algérie	0	12	0	0	12	0
Koweït	0	8	0	0	8	0

Source : Douanes

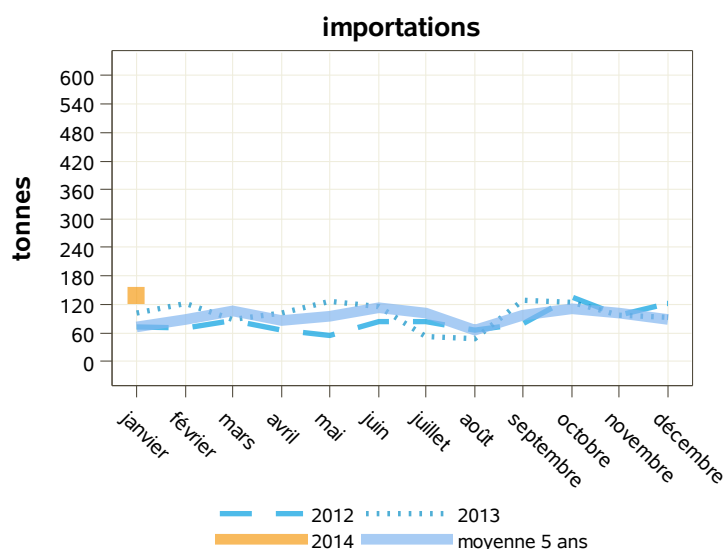
Total des importations (tonnes) : laits écrémés en poudre conditionnée

libpays	janvier 2013	janvier 2014	évolution (%)	cumul 2013	cumul 2014	évolution (%)
total	104	139	33.7	104	139	33.7
UE à 27	104	139	33.7	104	139	33.7
Italie	73	64	-12.3	73	64	-12.3
Pays-Bas	17	62	264.7	17	62	264.7
Uebl	2	7	250	2	7	250
Allemagne	1	4	300	1	4	300
Royaume-Uni	1	2	100	1	2	100
Autriche	0	0	0	0	0	0
Espagne	6	0	-100	6	0	-100
Portugal	4	0	-100	4	0	-100
Suède	0	0	0	0	0	0
Pays Tiers	0	0	0	0	0	0

Source : Douanes



Source : Douanes



Source : Douanes

Total des exportations (tonnes): poudres grasses

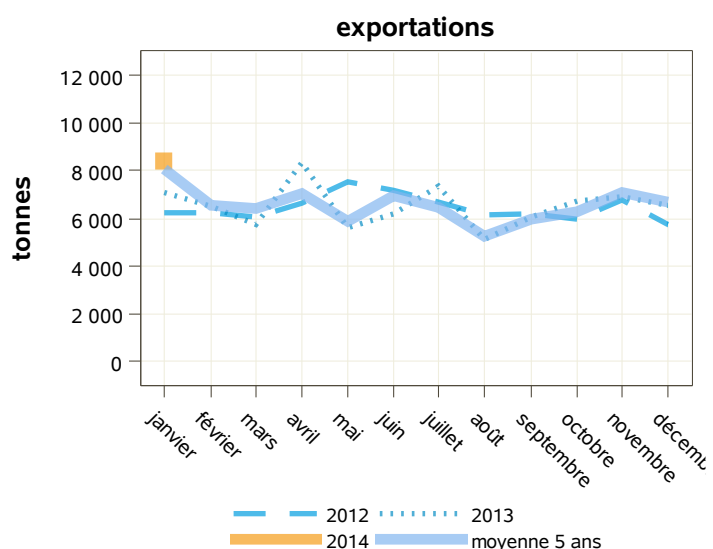
libpays	janvier 2013	janvier 2014	évolution (%)	cumul 2013	cumul 2014	évolution (%)
total	7 102	8 394	18.2	7 102	8 394	18.2
UE à 27	4 687	5 100	8.8	4 687	5 100	8.8
Uebl	1 448	1 465	1.2	1 448	1 465	1.2
Royaume-Uni	958	1 201	25.4	958	1 201	25.4
Allemagne	949	867	-8.6	949	867	-8.6
Italie	426	573	34.5	426	573	34.5
Espagne	199	447	124.6	199	447	124.6
Pays-Bas	497	304	-38.8	497	304	-38.8
pays tiers	2 415	3 294	36.4	2 415	3 294	36.4
Algérie	1 242	1 724	38.8	1 242	1 724	38.8
Sénégal	370	395	6.8	370	395	6.8
Côte D'ivoire	26	157	503.8	26	157	503.8
Irak	0	157	0	0	157	0

Source : Douanes

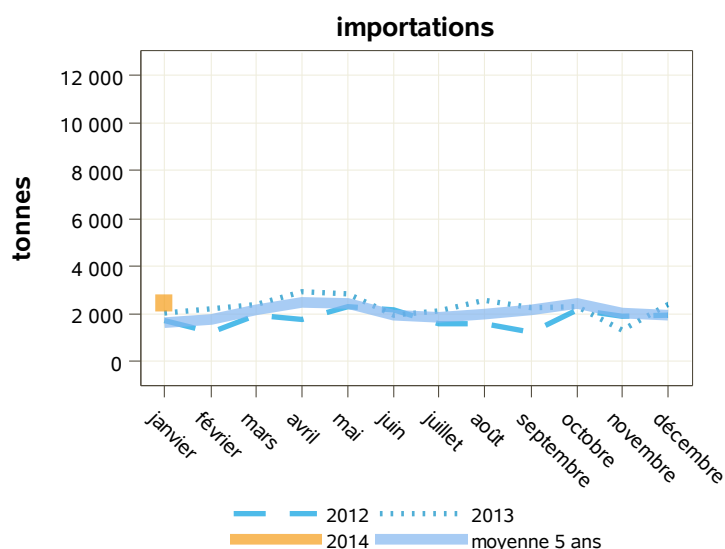
Total des importations (tonnes) : poudres grasses

libpays	janvier 2013	janvier 2014	évolution (%)	cumul 2013	cumul 2014	évolution (%)
total	2 050	2 425	18.3	2 050	2 425	18.3
UE à 27	2 050	2 415	17.8	2 050	2 415	17.8
Irlande	346	662	91.3	346	662	91.3
Uebl	568	534	-6	568	534	-6
Pays-Bas	421	529	25.7	421	529	25.7
Allemagne	384	379	-1.3	384	379	-1.3
Pologne	34	85	150	34	85	150
Danemark	26	73	180.8	26	73	180.8
Espagne	104	61	-41.3	104	61	-41.3
Italie	30	55	83.3	30	55	83.3
Portugal	46	26	-43.5	46	26	-43.5
Royaume-Uni	64	11	-82.8	64	11	-82.8
pays tiers	0	10	0	0	10	0

Source : Douanes



Source : Douanes



Source : Douanes

Total des exportations (tonnes): poudres grasses vrac

libpays	janvier 2013	janvier 2014	évolution (%)	cumul 2013	cumul 2014	évolution (%)
total	1 113	1 325	19	1 113	1 325	19
UE à 27	933	1 109	18.9	933	1 109	18.9
Royaume-Uni	638	805	26.2	638	805	26.2
Espagne	140	171	22.1	140	171	22.1
Pays-Bas	43	67	55.8	43	67	55.8
Uebl	60	37	-38.3	60	37	-38.3
Pologne	11	19	72.7	11	19	72.7
Italie	8	10	25	8	10	25
Estonie	0	1	0	0	1	0
pays tiers	180	216	20	180	216	20
Sénégal	180	187	3.9	180	187	3.9
Viêt-Nam	0	15	0	0	15	0
Singapour	0	14	0	0	14	0

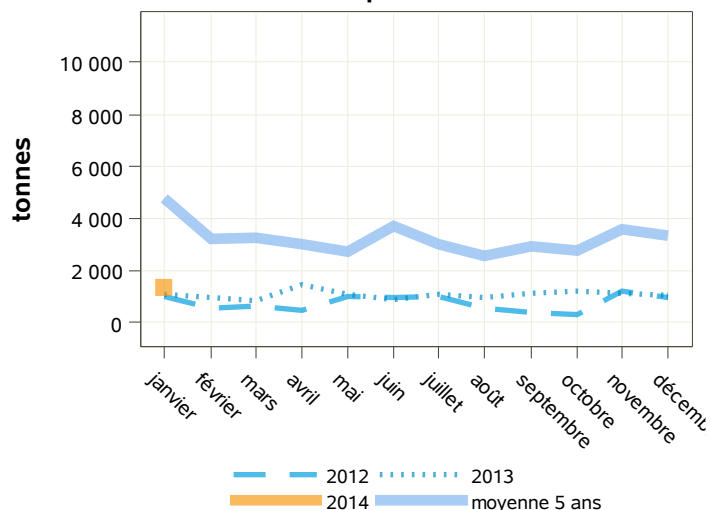
Source : Douanes

Total des importations (tonnes) : poudres grasses vrac

libpays	janvier 2013	janvier 2014	évolution (%)	cumul 2013	cumul 2014	évolution (%)
total	552	424	-23.2	552	424	-23.2
UE à 27	552	424	-23.2	552	424	-23.2
Pays-Bas	227	287	26.4	227	287	26.4
Allemagne	135	68	-49.6	135	68	-49.6
Espagne	88	31	-64.8	88	31	-64.8
Danemark	26	24	-7.7	26	24	-7.7
Royaume-Uni	0	10	0	0	10	0
Irlande	2	3	50	2	3	50
Uebl	75	0	-100	75	0	-100
Pays Tiers	0	0	0	0	0	0

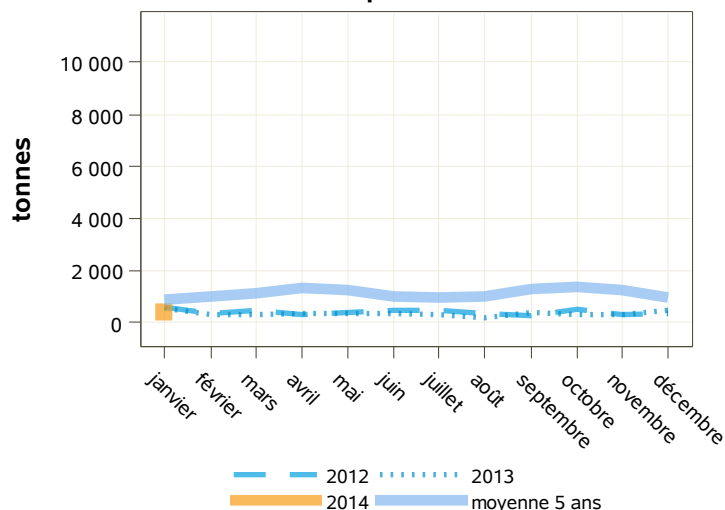
Source : Douanes

exportations



Source : Douanes

importations



Source : Douanes

Total des exportations (tonnes): poudres grasses conditionnées

libpays	janvier 2013	janvier 2014	évolution (%)	cumul 2013	cumul 2014	évolution (%)
total	696	1 385	99	696	1 385	99
UE à 27	55	83	50.9	55	83	50.9
Pays-Bas	0	42	0	0	42	0
Grèce	43	19	-55.8	43	19	-55.8
Italie	3	13	333.3	3	13	333.3
pays tiers	640	1 303	103.6	640	1 303	103.6
Algérie	547	1 055	92.9	547	1 055	92.9
Irak	0	157	0	0	157	0
Cameroun	2	20	900	2	20	900
Oman	0	18	0	0	18	0
Burkina Faso	0	13	0	0	13	0
Gabon	18	12	-33.3	18	12	-33.3
Arabie Saoudite	10	7	-30	10	7	-30

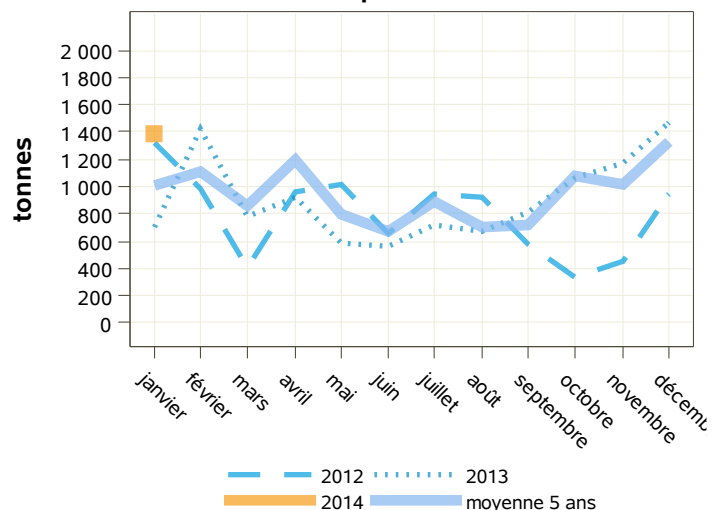
Source : Douanes

Total des importations (tonnes) : poudres grasses conditionnées

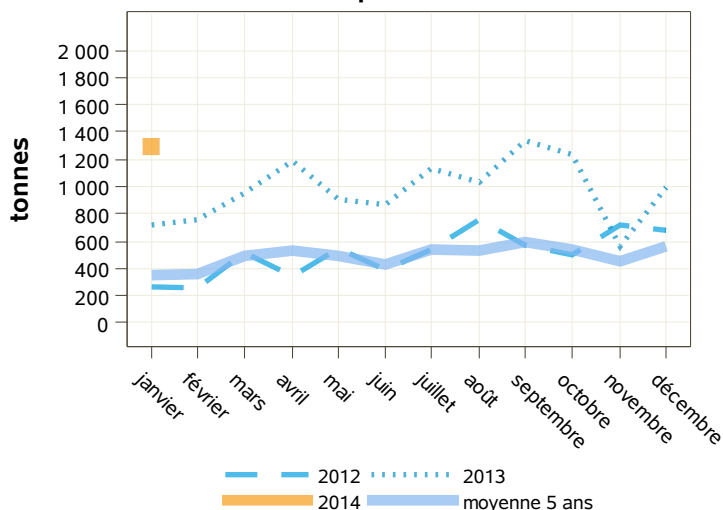
libpays	janvier 2013	janvier 2014	évolution (%)	cumul 2013	cumul 2014	évolution (%)
total	720	1 294	79.7	720	1 294	79.7
UE à 27	720	1 294	79.7	720	1 294	79.7
Irlande	345	659	91	345	659	91
Pays-Bas	194	195	0.5	194	195	0.5
Uebl	27	172	537	27	172	537
Pologne	34	85	150	34	85	150
Italie	30	55	83.3	30	55	83.3
Danemark	0	49	0	0	49	0
Allemagne	26	36	38.5	26	36	38.5
Portugal	39	26	-33.3	39	26	-33.3
Espagne	16	16	0	16	16	0
Royaume-Uni	0	1	0	0	1	0
Pays Tiers	0	0	0	0	0	0

Source : Douanes

exportations



importations



Source : Douanes

Source : Douanes

Total des exportations (tonnes): fromages

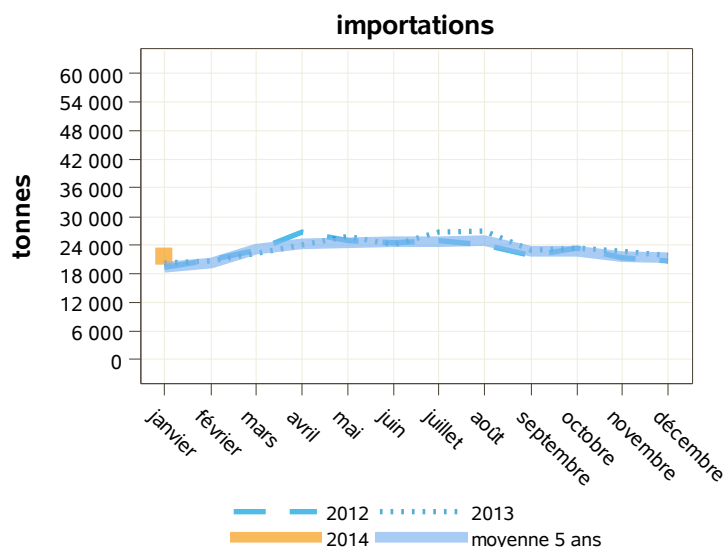
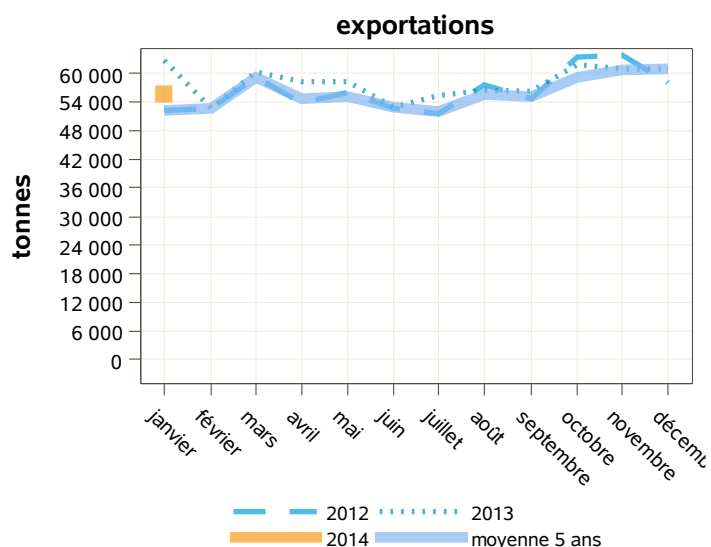
libpays	janvier 2013	janvier 2014	évolution (%)	cumul 2013	cumul 2014	évolution (%)
total	62 677	55 761	-11	62 677	55 761	-11
UE à 27	54 144	47 990	-11.4	54 144	47 990	-11.4
Allemagne	11 089	10 586	-4.5	11 089	10 586	-4.5
Uebl	9 489	9 983	5.2	9 489	9 983	5.2
Royaume-Uni	13 523	9 715	-28.2	13 523	9 715	-28.2
Espagne	6 328	6 057	-4.3	6 328	6 057	-4.3
Italie	5 990	3 920	-34.6	5 990	3 920	-34.6
Pays-Bas	2 971	2 936	-1.2	2 971	2 936	-1.2
Danemark	880	977	11	880	977	11
Suède	658	844	28.3	658	844	28.3
pays tiers	8 508	7 758	-8.8	8 508	7 758	-8.8
États-Unis D'amérique	1 681	1 573	-6.4	1 681	1 573	-6.4
Suisse	1 140	1 043	-8.5	1 140	1 043	-8.5

Source : Douanes

Total des importations (tonnes) : fromages

libpays	janvier 2013	janvier 2014	évolution (%)	cumul 2013	cumul 2014	évolution (%)
total	20 166	21 603	7.1	20 166	21 603	7.1
UE à 27	19 450	20 804	7	19 450	20 804	7
Pays-Bas	5 636	5 694	1	5 636	5 694	1
Allemagne	4 294	5 212	21.4	4 294	5 212	21.4
Italie	3 709	3 671	-1	3 709	3 671	-1
Royaume-Uni	1 133	1 729	52.6	1 133	1 729	52.6
Uebl	1 536	1 664	8.3	1 536	1 664	8.3
Espagne	577	840	45.6	577	840	45.6
Danemark	1 239	719	-42	1 239	719	-42
Irlande	539	627	16.3	539	627	16.3
pays tiers	716	799	11.6	716	799	11.6
Suisse	432	473	9.5	432	473	9.5
Nouvelle-Zélande	268	320	19.4	268	320	19.4

Source : Douanes



Source : Douanes

Source : Douanes

Total des exportations (tonnes): fromages à pâte molle

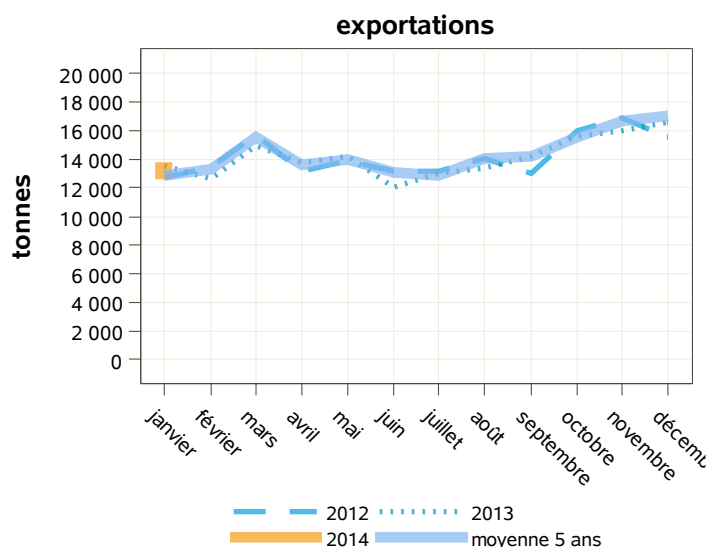
libpays	janvier 2013	janvier 2014	évolution (%)	cumul 2013	cumul 2014	évolution (%)
total	13 510	13 153	-2.6	13 510	13 153	-2.6
UE à 27	11 515	11 269	-2.1	11 515	11 269	-2.1
Allemagne	4 662	4 429	-5	4 662	4 429	-5
Uebl	2 896	2 900	0.1	2 896	2 900	0.1
Italie	1 030	976	-5.2	1 030	976	-5.2
Royaume-Uni	898	878	-2.2	898	878	-2.2
Espagne	664	704	6	664	704	6
Danemark	422	473	12.1	422	473	12.1
Suède	218	248	13.8	218	248	13.8
Pays-Bas	252	222	-11.9	252	222	-11.9
pays tiers	1 991	1 883	-5.4	1 991	1 883	-5.4
États-Unis D'amérique	704	562	-20.2	704	562	-20.2
Russie	178	265	48.9	178	265	48.9

Source : Douanes

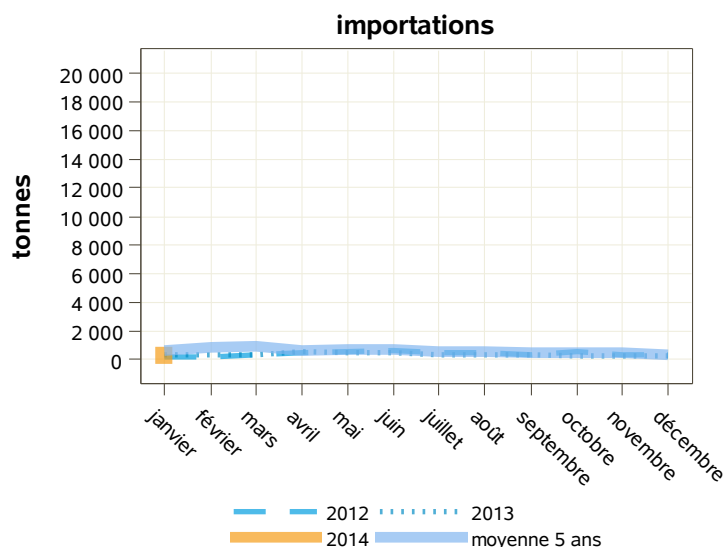
Total des importations (tonnes) : fromages à pâte molle

libpays	janvier 2013	janvier 2014	évolution (%)	cumul 2013	cumul 2014	évolution (%)
total	392	332	-15.3	392	332	-15.3
UE à 27	381	318	-16.5	381	318	-16.5
Uebl	218	150	-31.2	218	150	-31.2
Espagne	67	88	31.3	67	88	31.3
Danemark	24	25	4.2	24	25	4.2
Royaume-Uni	27	21	-22.2	27	21	-22.2
Allemagne	40	17	-57.5	40	17	-57.5
Pays-Bas	2	12	500	2	12	500
Italie	3	4	33.3	3	4	33.3
République Tchèque	0	1	0	0	1	0
Lettonie	0	1	0	0	1	0
pays tiers	11	14	27.3	11	14	27.3
Suisse	11	14	27.3	11	14	27.3

Source : Douanes



Source : Douanes



Source : Douanes

Total des exportations (tonnes): fromages pâte pressée cuite

libpays	janvier 2013	janvier 2014	évolution (%)	cumul 2013	cumul 2014	évolution (%)
total	3 250	3 008	-7.4	3 250	3 008	-7.4
UE à 27	2 462	2 350	-4.5	2 462	2 350	-4.5
Allemagne	851	649	-23.7	851	649	-23.7
Uebl	332	553	66.6	332	553	66.6
Italie	513	468	-8.8	513	468	-8.8
Espagne	295	297	0.7	295	297	0.7
Pays-Bas	116	128	10.3	116	128	10.3
Royaume-Uni	244	119	-51.2	244	119	-51.2
Danemark	24	60	150	24	60	150
pays tiers	786	657	-16.4	786	657	-16.4
États-Unis D'amérique	262	241	-8	262	241	-8
Algérie	198	93	-53	198	93	-53
Maroc	67	93	38.8	67	93	38.8

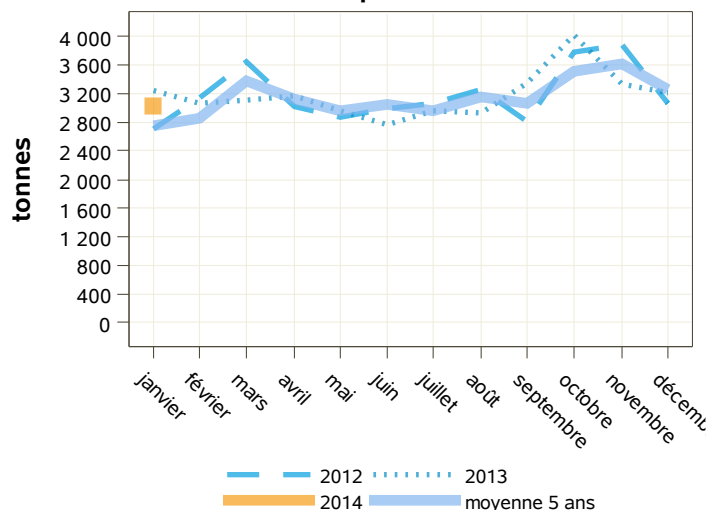
Source : Douanes

Total des importations (tonnes) : fromages pâte pressée cuite

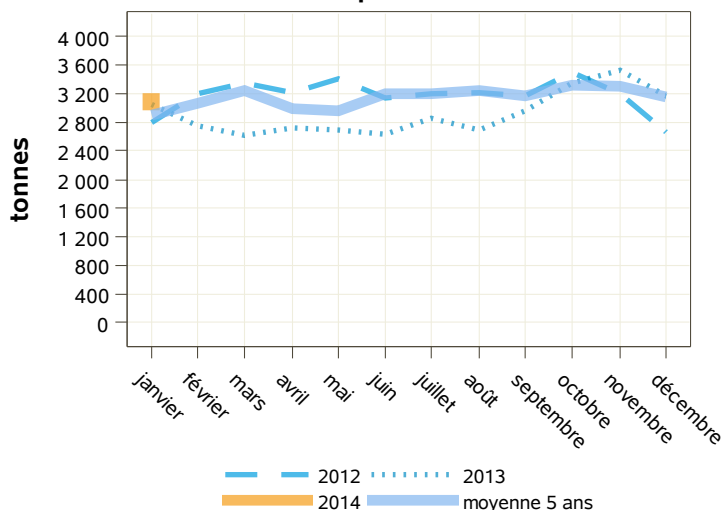
libpays	janvier 2013	janvier 2014	évolution (%)	cumul 2013	cumul 2014	évolution (%)
total	3 052	3 092	1.3	3 052	3 092	1.3
UE à 27	2 694	2 703	0.3	2 694	2 703	0.3
Allemagne	925	1 451	56.9	925	1 451	56.9
Pays-Bas	777	803	3.3	777	803	3.3
Irlande	254	294	15.7	254	294	15.7
Uebl	95	88	-7.4	95	88	-7.4
Finlande	0	23	0	0	23	0
Danemark	592	22	-96.3	592	22	-96.3
République Tchèque	29	19	-34.5	29	19	-34.5
Royaume-Uni	0	4	0	0	4	0
pays tiers	358	389	8.7	358	389	8.7
Suisse	358	389	8.7	358	389	8.7

Source : Douanes

exportations



importations



Source : Douanes

Source : Douanes

Total des exportations (tonnes): fromages pâte pressée non cuite

libpays	janvier 2013	janvier 2014	évolution (%)	cumul 2013	cumul 2014	évolution (%)
total	5 454	5 088	-6.7	5 454	5 088	-6.7
UE à 27	4 531	4 420	-2.4	4 531	4 420	-2.4
Allemagne	2 396	2 182	-8.9	2 396	2 182	-8.9
Uebl	1 174	1 135	-3.3	1 174	1 135	-3.3
Espagne	315	447	41.9	315	447	41.9
Italie	204	181	-11.3	204	181	-11.3
Royaume-Uni	150	128	-14.7	150	128	-14.7
Pays-Bas	66	82	24.2	66	82	24.2
Grèce	70	79	12.9	70	79	12.9
pays tiers	922	668	-27.5	922	668	-27.5
États-Unis D'amérique	182	251	37.9	182	251	37.9
Suisse	112	95	-15.2	112	95	-15.2
Canada	122	78	-36.1	122	78	-36.1

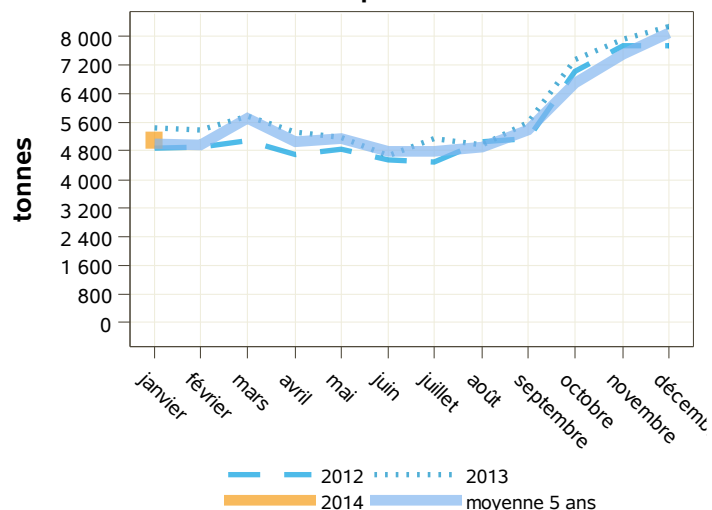
Source : Douanes

Total des importations (tonnes) : fromages pâte pressée non cuite

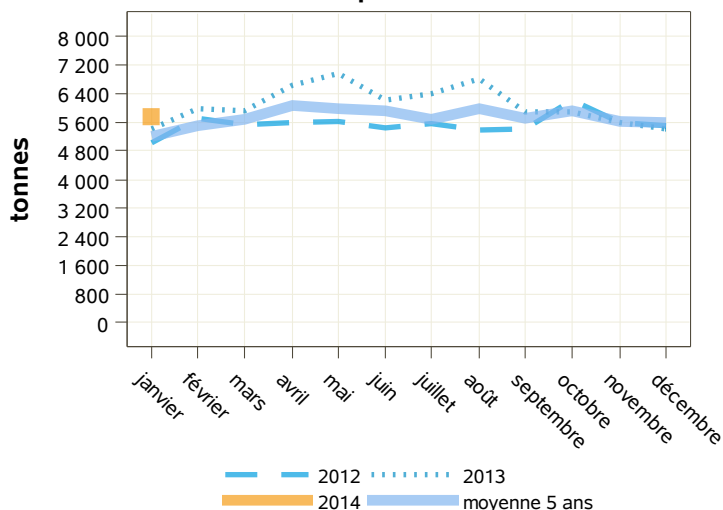
libpays	janvier 2013	janvier 2014	évolution (%)	cumul 2013	cumul 2014	évolution (%)
total	5 409	5 743	6.2	5 409	5 743	6.2
UE à 27	5 112	5 385	5.3	5 112	5 385	5.3
Pays-Bas	3 698	4 166	12.7	3 698	4 166	12.7
Uebl	344	317	-7.8	344	317	-7.8
Allemagne	402	278	-30.8	402	278	-30.8
Royaume-Uni	281	256	-8.9	281	256	-8.9
Irlande	134	175	30.6	134	175	30.6
Espagne	87	140	60.9	87	140	60.9
Italie	30	33	10	30	33	10
Chypre	0	6	0	0	6	0
pays tiers	298	358	20.1	298	358	20.1
Nouvelle-Zélande	268	320	19.4	268	320	19.4
Suisse	19	37	94.7	19	37	94.7

Source : Douanes

exportations



importations



Source : Douanes

Source : Douanes

Total des exportations (tonnes): fromages frais

libpays	janvier 2013	janvier 2014	évolution (%)	cumul 2013	cumul 2014	évolution (%)
total	28 282	22 621	-20	28 282	22 621	-20
UE à 27	26 839	20 961	-21.9	26 839	20 961	-21.9
Royaume-Uni	11 419	7 867	-31.1	11 419	7 867	-31.1
Uebl	2 835	2 985	5.3	2 835	2 985	5.3
Espagne	3 183	2 980	-6.4	3 183	2 980	-6.4
Pays-Bas	2 336	1 993	-14.7	2 336	1 993	-14.7
Allemagne	1 430	1 783	24.7	1 430	1 783	24.7
Italie	3 519	1 418	-59.7	3 519	1 418	-59.7
Irlande	642	558	-13.1	642	558	-13.1
Suède	260	407	56.5	260	407	56.5
Pologne	244	361	48	244	361	48
pays tiers	1 425	1 650	15.8	1 425	1 650	15.8
États-Unis D'amérique	82	349	325.6	82	349	325.6

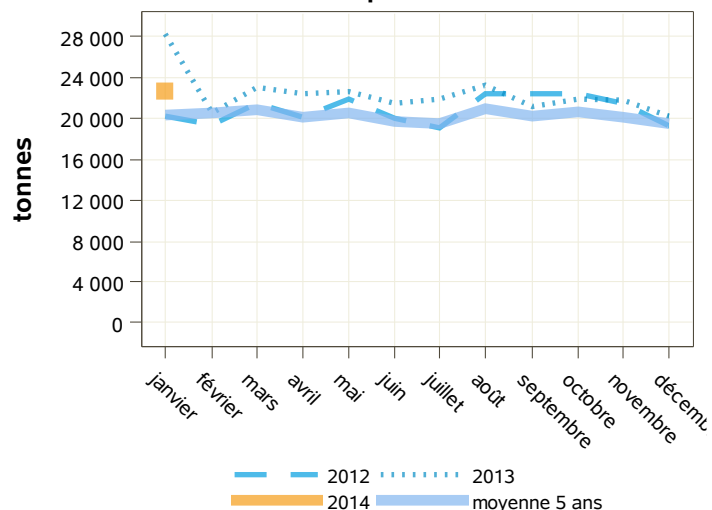
Source : Douanes

Total des importations (tonnes) : fromages frais

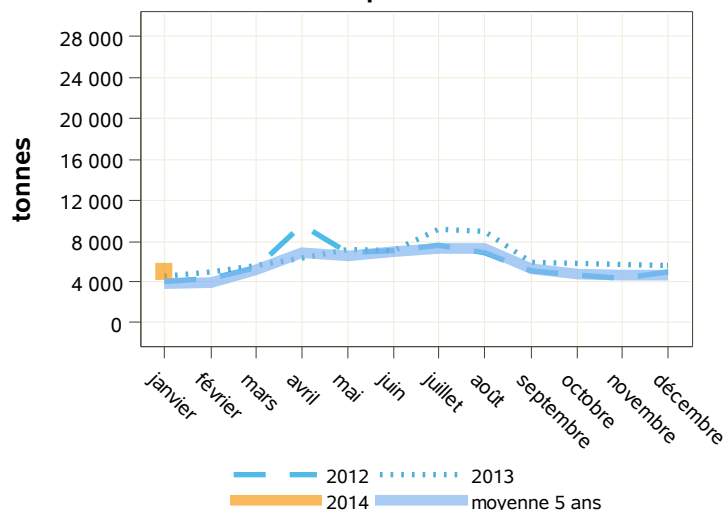
libpays	janvier 2013	janvier 2014	évolution (%)	cumul 2013	cumul 2014	évolution (%)
total	4 522	4 933	9.1	4 522	4 933	9.1
UE à 27	4 516	4 927	9.1	4 516	4 927	9.1
Italie	1 996	1 916	-4	1 996	1 916	-4
Allemagne	1 244	1 247	0.2	1 244	1 247	0.2
Uebl	208	492	136.5	208	492	136.5
Espagne	301	431	43.2	301	431	43.2
Danemark	381	408	7.1	381	408	7.1
Royaume-Uni	45	265	488.9	45	265	488.9
Pays-Bas	292	111	-62	292	111	-62
Autriche	23	31	34.8	23	31	34.8
Pologne	0	22	0	0	22	0
pays tiers	6	6	0	6	6	0
États-Unis D'amérique	6	4	-33.3	6	4	-33.3

Source : Douanes

exportations



importations



Source : Douanes

Source : Douanes

Total des exportations (tonnes): fromages à pâte persillée

libpays	janvier 2013	janvier 2014	évolution (%)	cumul 2013	cumul 2014	évolution (%)
total	989	1 042	5.4	989	1 042	5.4
UE à 27	862	898	4.2	862	898	4.2
Allemagne	332	308	-7.2	332	308	-7.2
Espagne	210	229	9	210	229	9
Uebl	103	104	1	103	104	1
Royaume-Uni	68	91	33.8	68	91	33.8
Danemark	36	33	-8.3	36	33	-8.3
Pays-Bas	30	32	6.7	30	32	6.7
Pologne	9	24	166.7	9	24	166.7
Suède	6	22	266.7	6	22	266.7
pays tiers	127	144	13.4	127	144	13.4
Russie	25	39	56	25	39	56
États-Unis D'amérique	38	36	-5.3	38	36	-5.3

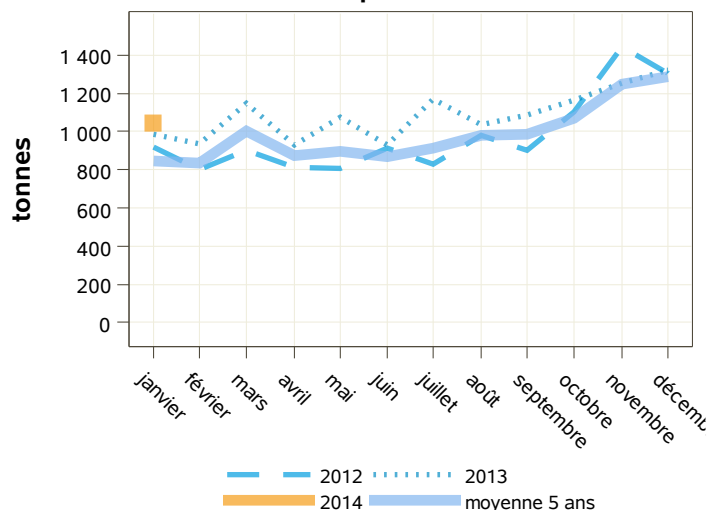
Source : Douanes

Total des importations (tonnes) : fromages à pâte persillée

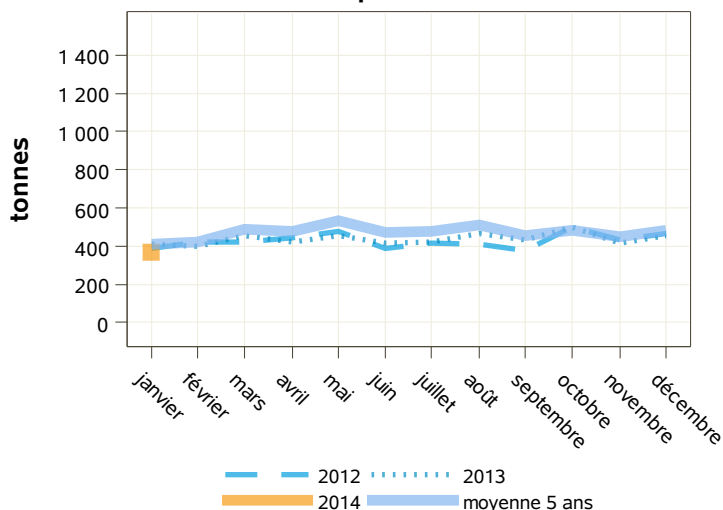
libpays	janvier 2013	janvier 2014	évolution (%)	cumul 2013	cumul 2014	évolution (%)
total	415	367	-11.6	415	367	-11.6
UE à 27	415	367	-11.6	415	367	-11.6
Italie	321	294	-8.4	321	294	-8.4
Allemagne	64	44	-31.3	64	44	-31.3
Danemark	7	14	100	7	14	100
Royaume-Uni	5	7	40	5	7	40
Uebl	16	7	-56.3	16	7	-56.3
Espagne	3	1	-66.7	3	1	-66.7
Grèce	0	0	0	0	0	0
Irlande	0	0	0	0	0	0
Pays-Bas	0	0	0	0	0	0
Suède	0	0	0	0	0	0
Pays Tiers	0	0	0	0	0	0

Source : Douanes

exportations



importations



Source : Douanes

Source : Douanes

Total des exportations (tonnes): fromages fondus

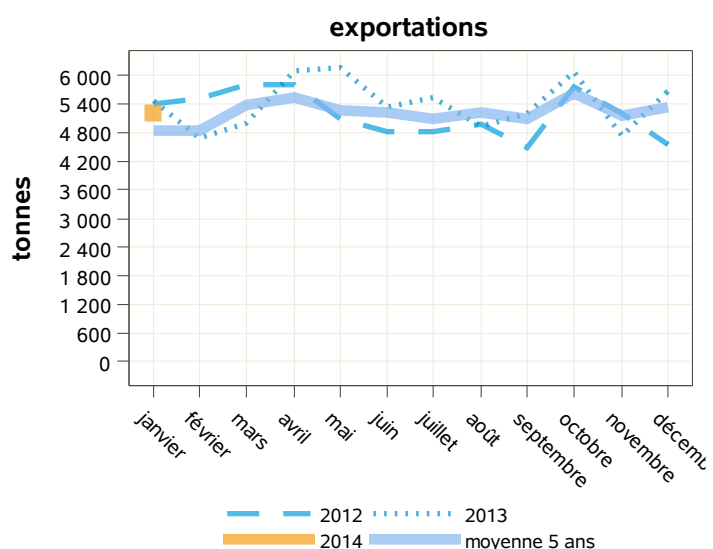
libpays	janvier 2013	janvier 2014	évolution (%)	cumul 2013	cumul 2014	évolution (%)
total	5 453	5 189	-4.8	5 453	5 189	-4.8
UE à 27	3 839	3 421	-10.9	3 839	3 421	-10.9
Uebl	980	956	-2.4	980	956	-2.4
Espagne	972	683	-29.7	972	683	-29.7
Royaume-Uni	628	569	-9.4	628	569	-9.4
Allemagne	339	229	-32.4	339	229	-32.4
Italie	223	226	1.3	223	226	1.3
Autriche	178	128	-28.1	178	128	-28.1
pays tiers	1 614	1 767	9.5	1 614	1 767	9.5
Arabie Saoudite	299	403	34.8	299	403	34.8
Japon	162	358	121	162	358	121
Corée Du Sud	94	105	11.7	94	105	11.7
Suisse	65	101	55.4	65	101	55.4

Source : Douanes

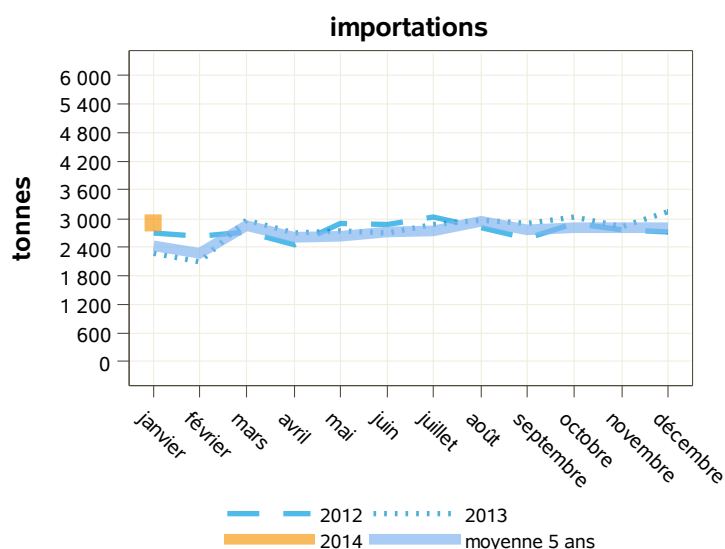
Total des importations (tonnes) : fromages fondus

libpays	janvier 2013	janvier 2014	évolution (%)	cumul 2013	cumul 2014	évolution (%)
total	2 263	2 919	29	2 263	2 919	29
UE à 27	2 263	2 919	29	2 263	2 919	29
Allemagne	1 131	1 579	39.6	1 131	1 579	39.6
Royaume-Uni	547	756	38.2	547	756	38.2
Autriche	166	150	-9.6	166	150	-9.6
Pays-Bas	71	110	54.9	71	110	54.9
Irlande	107	96	-10.3	107	96	-10.3
Espagne	64	85	32.8	64	85	32.8
Uebl	72	48	-33.3	72	48	-33.3
Pologne	63	46	-27	63	46	-27
Slovaquie	30	25	-16.7	30	25	-16.7
République Tchèque	0	15	0	0	15	0
pays tiers	0	0	0	0	0	0

Source : Douanes



Source : Douanes



Source : Douanes

Total des exportations (tonnes): autres fromages

libpays	janvier 2013	janvier 2014	évolution (%)	cumul 2013	cumul 2014	évolution (%)
total	5 739	5 657	-1.4	5 739	5 657	-1.4
UE à 27	4 096	4 670	14	4 096	4 670	14
Uebl	1 168	1 350	15.6	1 168	1 350	15.6
Allemagne	1 079	1 005	-6.9	1 079	1 005	-6.9
Espagne	689	718	4.2	689	718	4.2
Italie	465	630	35.5	465	630	35.5
Pays-Bas	160	408	155	160	408	155
Danemark	251	248	-1.2	251	248	-1.2
Pologne	27	67	148.1	27	67	148.1
Royaume-Uni	116	64	-44.8	116	64	-44.8
pays tiers	1 643	987	-39.9	1 643	987	-39.9
Suisse	375	352	-6.1	375	352	-6.1
États-Unis D'amérique	388	93	-76	388	93	-76

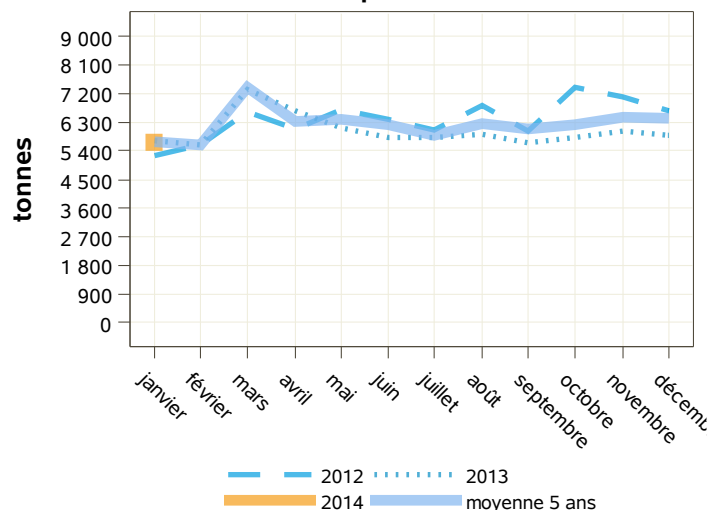
Source : Douanes

Total des importations (tonnes) : autres fromages

libpays	janvier 2013	janvier 2014	évolution (%)	cumul 2013	cumul 2014	évolution (%)
total	4 112	4 217	2.6	4 112	4 217	2.6
UE à 27	4 069	4 184	2.8	4 069	4 184	2.8
Italie	1 349	1 417	5	1 349	1 417	5
Allemagne	488	595	21.9	488	595	21.9
Uebl	583	561	-3.8	583	561	-3.8
Pays-Bas	795	492	-38.1	795	492	-38.1
Royaume-Uni	228	420	84.2	228	420	84.2
Danemark	157	247	57.3	157	247	57.3
Grèce	84	106	26.2	84	106	26.2
Espagne	53	94	77.4	53	94	77.4
Autriche	98	87	-11.2	98	87	-11.2
République Tchèque	173	73	-57.8	173	73	-57.8
pays tiers	43	33	-23.3	43	33	-23.3

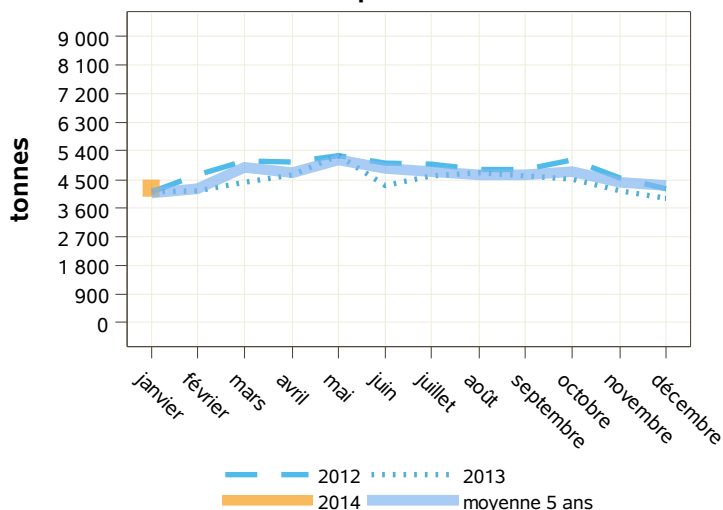
Source : Douanes

exportations



Source : Douanes

importations



Source : Douanes

Total des exportations (tonnes): laits concentrés

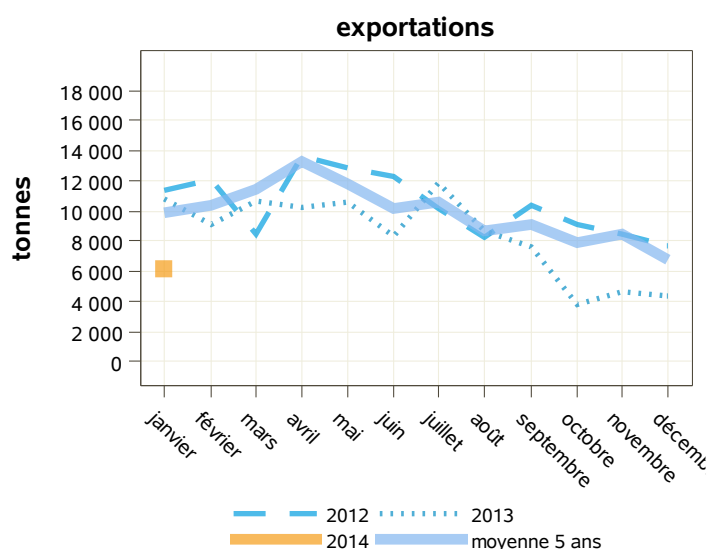
libpays	janvier 2013	janvier 2014	évolution (%)	cumul 2013	cumul 2014	évolution (%)
total	10 830	6 109	-43.6	10 830	6 109	-43.6
UE à 27	10 779	6 083	-43.6	10 779	6 083	-43.6
Espagne	2 587	2 213	-14.5	2 587	2 213	-14.5
Allemagne	2 038	1 975	-3.1	2 038	1 975	-3.1
Royaume-Uni	672	606	-9.8	672	606	-9.8
Uebl	39	551	1312.8	39	551	1312.8
Pays-Bas	329	422	28.3	329	422	28.3
Suède	357	289	-19	357	289	-19
Danemark	8	11	37.5	8	11	37.5
Portugal	2	11	450	2	11	450
pays tiers	50	26	-48	50	26	-48
Suisse	9	7	-22.2	9	7	-22.2
Cameroun	0	4	0	0	4	0

Source : Douanes

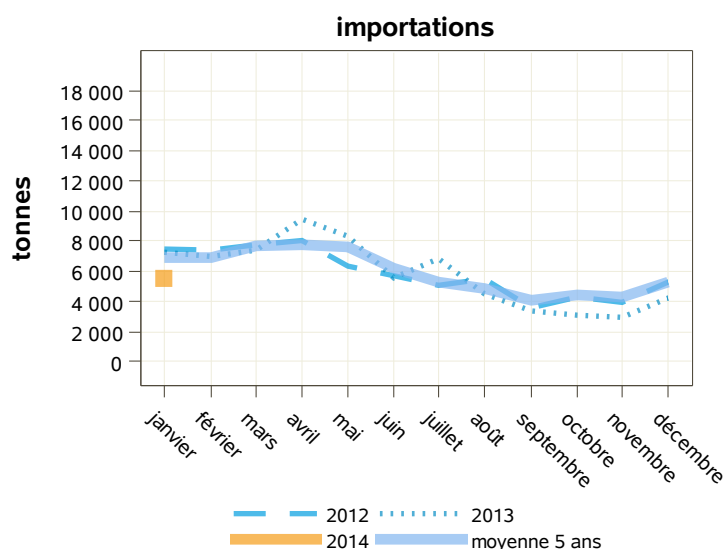
Total des importations (tonnes) : laits concentrés

libpays	janvier 2013	janvier 2014	évolution (%)	cumul 2013	cumul 2014	évolution (%)
total	7 242	5 463	-24.6	7 242	5 463	-24.6
UE à 27	7 242	5 463	-24.6	7 242	5 463	-24.6
Uebl	4 384	3 090	-29.5	4 384	3 090	-29.5
Espagne	460	1 098	138.7	460	1 098	138.7
Allemagne	1 140	919	-19.4	1 140	919	-19.4
Pays-Bas	829	225	-72.9	829	225	-72.9
République Tchèque	263	95	-63.9	263	95	-63.9
Pologne	3	23	666.7	3	23	666.7
Irlande	0	5	0	0	5	0
Portugal	0	5	0	0	5	0
Italie	27	2	-92.6	27	2	-92.6
Royaume-Uni	135	1	-99.3	135	1	-99.3
pays tiers	0	0	0	0	0	0

Source : Douanes



Source : Douanes



Source : Douanes

Total des exportations (tonnes): laits concentrés vrac

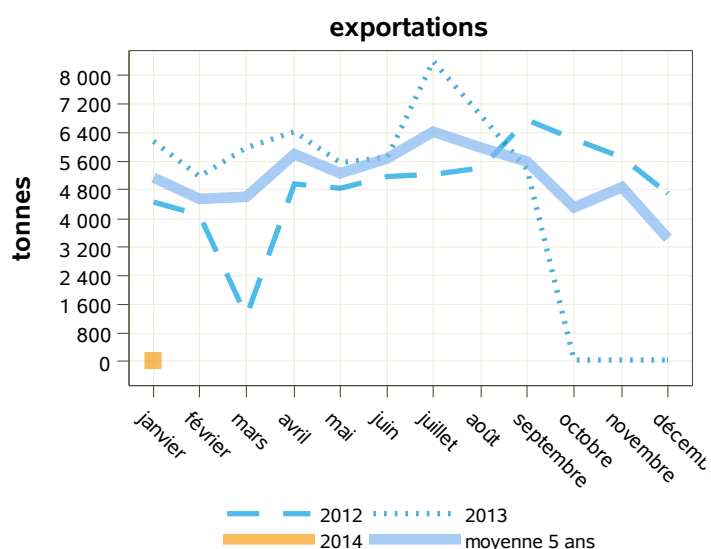
libpays	janvier 2013	janvier 2014	évolution (%)	cumul 2013	cumul 2014	évolution (%)
total	6 172	13	-99.8	6 172	13	-99.8
Espagne	2 337	0	-100	2 337	0	-100
UE à 27	6 156	0	-100	6 156	0	-100
Uebl	0	0	0	0	0	0
pays tiers	16	13	-18.8	16	13	-18.8
Suisse	9	7	-22.2	9	7	-22.2
Sénégal	0	3	0	0	3	0
Tunisie	1	3	200	1	3	200
Côte D'ivoire	0	0	0	0	0	0
Nouvelle-Calédonie Et Dépendances	0	0	0	0	0	0
Taiwan	0	0	0	0	0	0

Source : Douanes

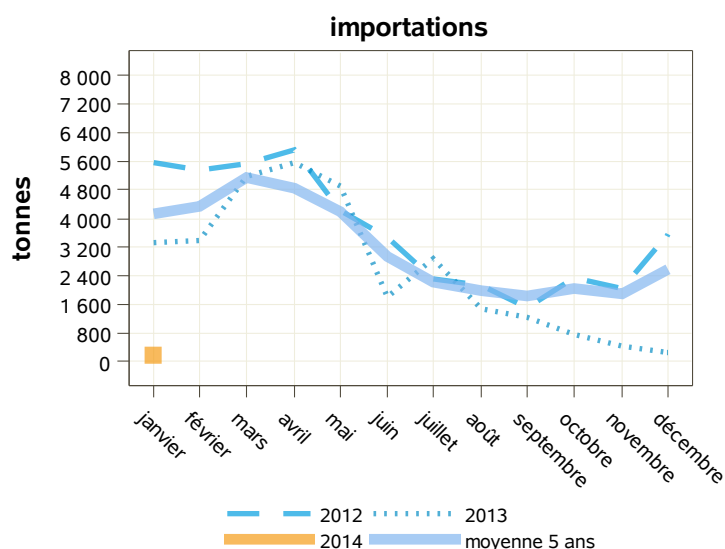
Total des importations (tonnes) : laits concentrés vrac

libpays	janvier 2013	janvier 2014	évolution (%)	cumul 2013	cumul 2014	évolution (%)
total	3 358	159	-95.3	3 358	159	-95.3
UE à 27	3 358	159	-95.3	3 358	159	-95.3
Uebl	2 988	86	-97.1	2 988	86	-97.1
Pays-Bas	74	50	-32.4	74	50	-32.4
Pologne	0	23	0	0	23	0
Allemagne	32	1	-96.9	32	1	-96.9
Royaume-Uni	0	0	0	0	0	0
Italie	0	0	0	0	0	0
pays tiers	0	0	0	0	0	0
Thaïlande	0	0	0	0	0	0

Source : Douanes



Source : Douanes



Source : Douanes

Total des exportations (tonnes): laits concentrés conditionnés

libpays	janvier 2013	janvier 2014	évolution (%)	cumul 2013	cumul 2014	évolution (%)
total	44	11	-75	44	11	-75
UE à 27	10	4	-60	10	4	-60
Uebl	4	3	-25	4	3	-25
Finlande	2	1	-50	2	1	-50
Chypre	1	0	-100	1	0	-100
Espagne	1	0	-100	1	0	-100
pays tiers	34	7	-79.4	34	7	-79.4
Émirats Arabes Unis	1	2	100	1	2	100
Polynésie Française	0	2	0	0	2	0
Jordanie	0	1	0	0	1	0
Koweït	1	1	0	1	1	0
Philippines	3	1	-66.7	3	1	-66.7
Liban	0	0	0	0	0	0

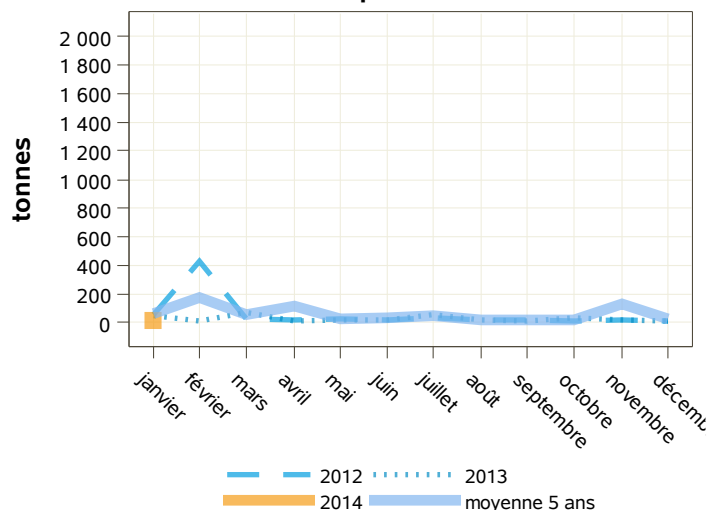
Source : Douanes

Total des importations (tonnes) : laits concentrés conditionnés

libpays	janvier 2013	janvier 2014	évolution (%)	cumul 2013	cumul 2014	évolution (%)
total	384	1 161	202.3	384	1 161	202.3
UE à 27	384	1 161	202.3	384	1 161	202.3
Espagne	0	682	0	0	682	0
Uebl	366	465	27	366	465	27
Allemagne	0	10	0	0	10	0
Portugal	0	4	0	0	4	0
Royaume-Uni	0	0	0	0	0	0
Pays Tiers	0	0	0	0	0	0

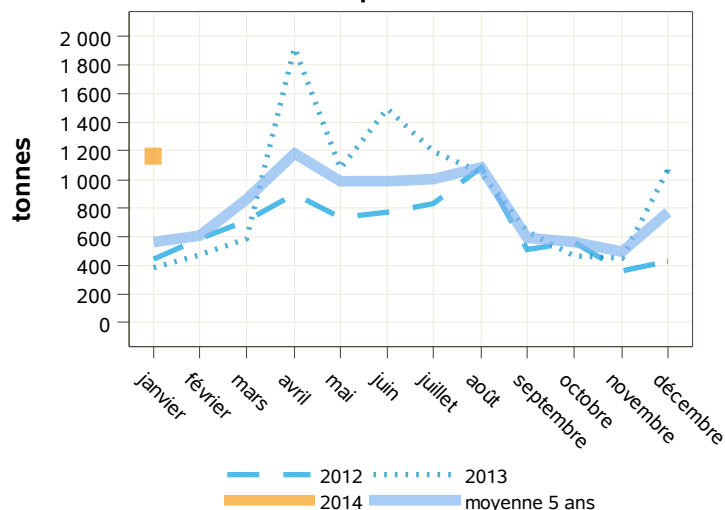
Source : Douanes

exportations



Source : Douanes

importations



Source : Douanes

Total des exportations (tonnes): lactosérum en poudre

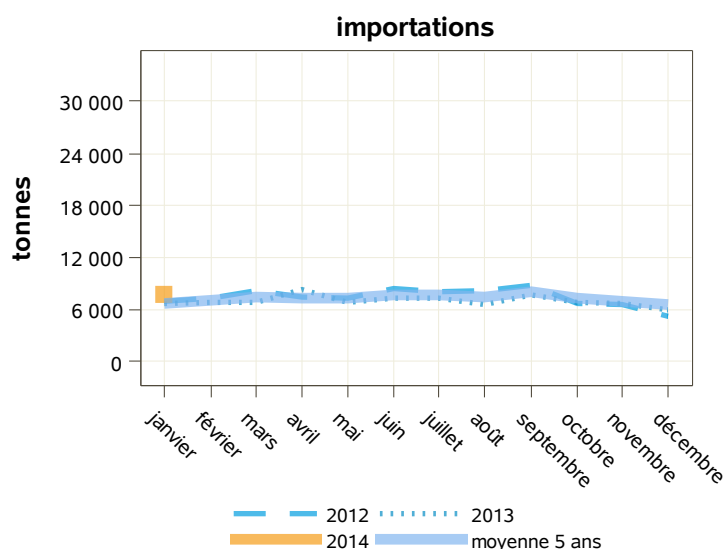
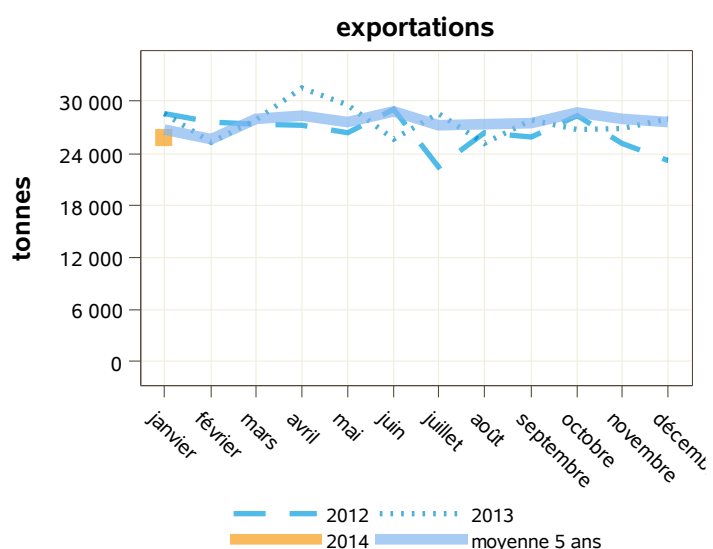
libpays	janvier 2013	janvier 2014	évolution (%)	cumul 2013	cumul 2014	évolution (%)
total	28 546	25 753	-9.8	28 546	25 753	-9.8
UE à 27	13 679	11 452	-16.3	13 679	11 452	-16.3
Pays-Bas	6 360	4 686	-26.3	6 360	4 686	-26.3
Italie	1 188	1 706	43.6	1 188	1 706	43.6
Uebl	2 402	1 370	-43	2 402	1 370	-43
Allemagne	1 362	1 369	0.5	1 362	1 369	0.5
Espagne	1 059	966	-8.8	1 059	966	-8.8
pays tiers	14 868	14 301	-3.8	14 868	14 301	-3.8
Chine	4 769	4 425	-7.2	4 769	4 425	-7.2
Indonésie	1 734	2 158	24.5	1 734	2 158	24.5
Malaysia	1 658	1 232	-25.7	1 658	1 232	-25.7
Pakistan	648	888	37	648	888	37
Thaïlande	568	768	35.2	568	768	35.2

Source : Douanes

Total des importations (tonnes) : lactosérum en poudre

libpays	janvier 2013	janvier 2014	évolution (%)	cumul 2013	cumul 2014	évolution (%)
total	6 730	7 727	14.8	6 730	7 727	14.8
UE à 27	6 673	7 722	15.7	6 673	7 722	15.7
Allemagne	1 592	2 144	34.7	1 592	2 144	34.7
Espagne	1 723	1 675	-2.8	1 723	1 675	-2.8
Italie	1 961	1 485	-24.3	1 961	1 485	-24.3
Pays-Bas	547	1 324	142	547	1 324	142
Royaume-Uni	111	273	145.9	111	273	145.9
Irlande	194	202	4.1	194	202	4.1
Lituanie	110	175	59.1	110	175	59.1
Pologne	81	161	98.8	81	161	98.8
Danemark	141	122	-13.5	141	122	-13.5
Uebl	76	103	35.5	76	103	35.5
pays tiers	57	5	-91.2	57	5	-91.2

Source : Douanes



Source : Douanes

Source : Douanes

Total des exportations (tonnes): lactosérum liquide

libpays	janvier 2013	janvier 2014	évolution (%)	cumul 2013	cumul 2014	évolution (%)
total	363	325	-10.5	363	325	-10.5
UE à 27	303	325	7.3	303	325	7.3
Allemagne	199	125	-37.2	199	125	-37.2
Uebl	91	106	16.5	91	106	16.5
Pays-Bas	7	94	1242.9	7	94	1242.9
Pologne	0	0	0	0	0	0
Portugal	0	0	0	0	0	0
pays tiers	60	0	0	60	0	0

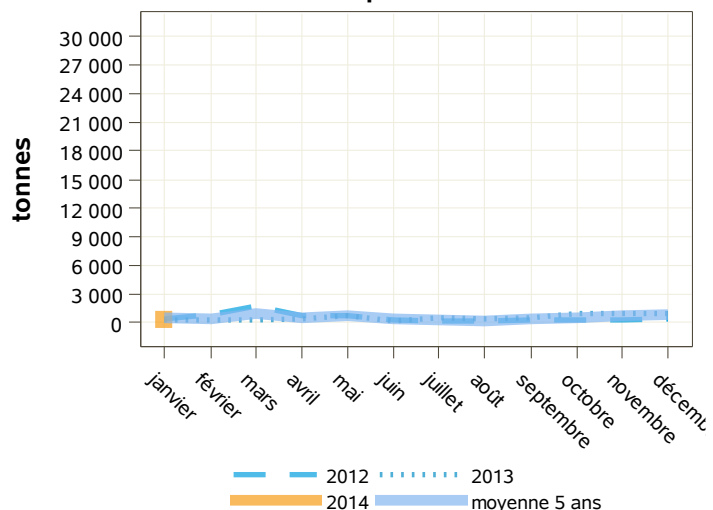
Source : Douanes

Total des importations (tonnes) : lactosérum liquide

libpays	janvier 2013	janvier 2014	évolution (%)	cumul 2013	cumul 2014	évolution (%)
total	23 585	28 140	19.3	23 585	28 140	19.3
UE à 27	20 298	23 891	17.7	20 298	23 891	17.7
Italie	13 983	17 747	26.9	13 983	17 747	26.9
Uebl	1 419	2 744	93.4	1 419	2 744	93.4
Allemagne	4 075	2 063	-49.4	4 075	2 063	-49.4
Royaume-Uni	95	1 120	1078.9	95	1 120	1078.9
Pays-Bas	192	217	13	192	217	13
pays tiers	3 287	4 249	29.3	3 287	4 249	29.3
Suisse	3 287	4 249	29.3	3 287	4 249	29.3

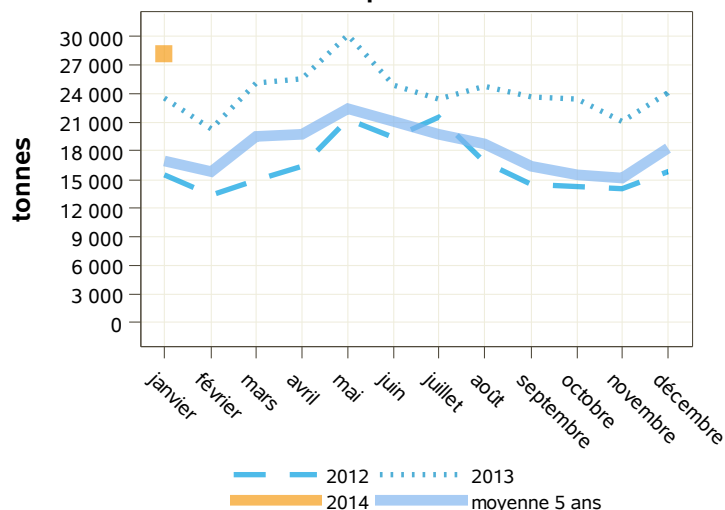
Source : Douanes

exportations



Source : Douanes

importations



Source : Douanes

Total des exportations (tonnes): composants naturels du lait

libpays	janvier 2013	janvier 2014	évolution (%)	cumul 2013	cumul 2014	évolution (%)
total	3 052	6 395	109.5	3 052	6 395	109.5
UE à 27	2 575	5 792	124.9	2 575	5 792	124.9
Italie	520	3 908	651.5	520	3 908	651.5
Espagne	506	554	9.5	506	554	9.5
Uebl	439	540	23	439	540	23
Allemagne	499	305	-38.9	499	305	-38.9
Pays-Bas	177	202	14.1	177	202	14.1
Pologne	112	131	17	112	131	17
Royaume-Uni	116	67	-42.2	116	67	-42.2
pays tiers	477	603	26.4	477	603	26.4
Maroc	118	191	61.9	118	191	61.9
Pérou	0	96	0	0	96	0
Corée Du Sud	43	64	48.8	43	64	48.8

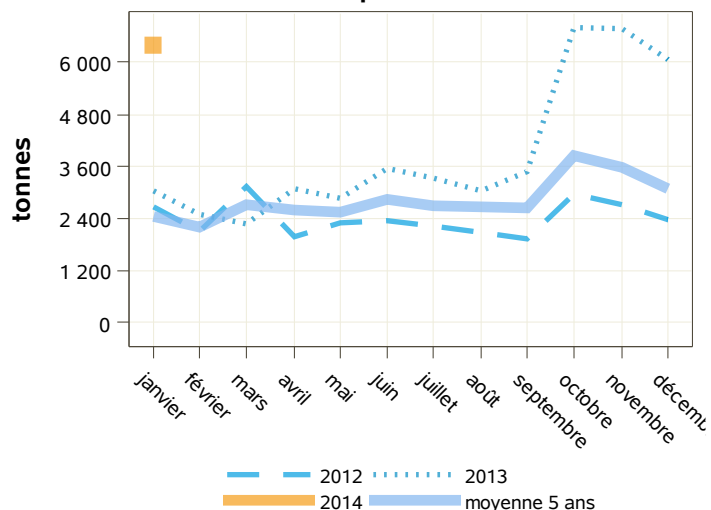
Source : Douanes

Total des importations (tonnes) : composants naturels du lait

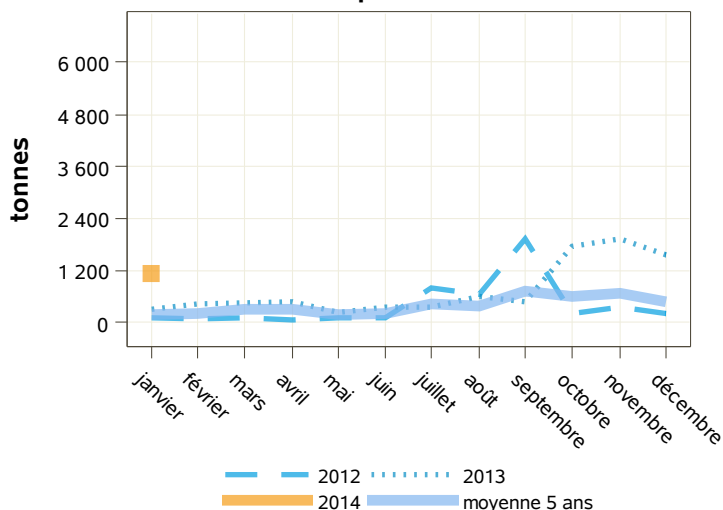
libpays	janvier 2013	janvier 2014	évolution (%)	cumul 2013	cumul 2014	évolution (%)
total	303	1 138	275.6	303	1 138	275.6
UE à 27	303	1 138	275.6	303	1 138	275.6
Uebl	16	936	5750	16	936	5750
Pays-Bas	39	91	133.3	39	91	133.3
Allemagne	229	48	-79	229	48	-79
Irlande	4	48	1100	4	48	1100
Italie	1	8	700	1	8	700
Royaume-Uni	10	6	-40	10	6	-40
Espagne	1	1	0	1	1	0
Pays Tiers	0	0	0	0	0	0

Source : Douanes

exportations



importations



Source : Douanes

Source : Douanes

Total des exportations (tonnes): caséines et caséinates

libpays	janvier 2013	janvier 2014	évolution (%)	cumul 2013	cumul 2014	évolution (%)
total	2 825	2 946	4.3	2 825	2 946	4.3
UE à 27	1 819	1 805	-0.8	1 819	1 805	-0.8
Italie	442	472	6.8	442	472	6.8
Allemagne	296	453	53	296	453	53
Espagne	320	304	-5	320	304	-5
Pologne	70	132	88.6	70	132	88.6
Uebl	280	100	-64.3	280	100	-64.3
Pays-Bas	178	94	-47.2	178	94	-47.2
pays tiers	1 006	1 141	13.4	1 006	1 141	13.4
Égypte	39	256	556.4	39	256	556.4
Corée Du Sud	58	125	115.5	58	125	115.5
Maroc	70	106	51.4	70	106	51.4
Tunisie	165	89	-46.1	165	89	-46.1

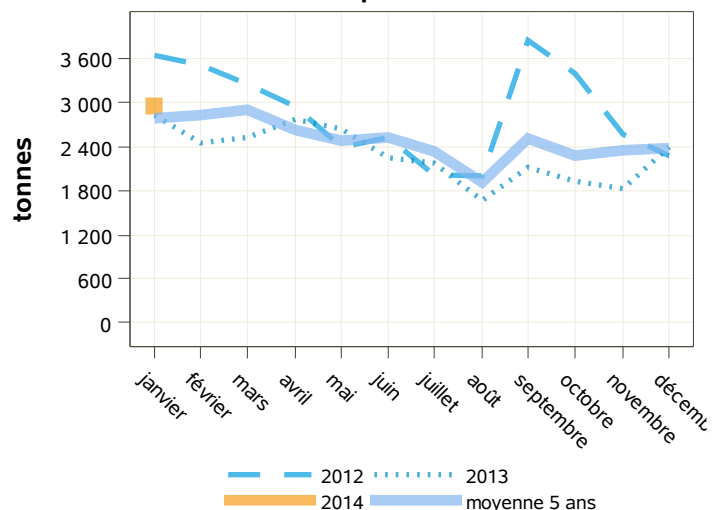
Source : Douanes

Total des importations (tonnes) : caséines et caséinates

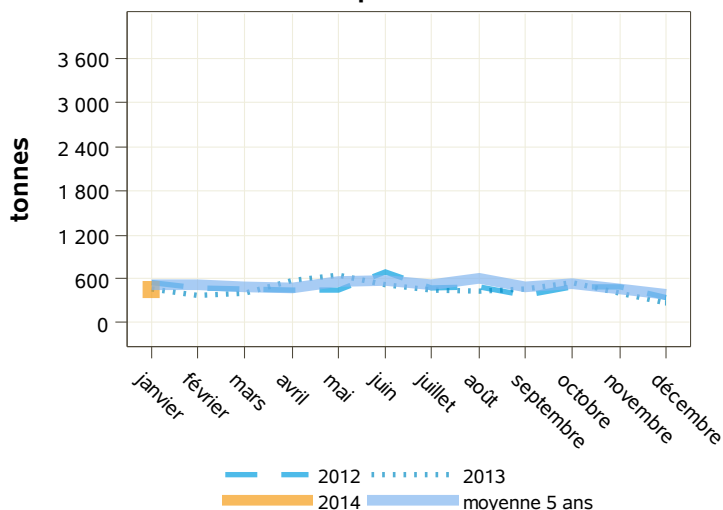
libpays	janvier 2013	janvier 2014	évolution (%)	cumul 2013	cumul 2014	évolution (%)
total	456	442	-3.1	456	442	-3.1
UE à 27	318	354	11.3	318	354	11.3
Pays-Bas	135	117	-13.3	135	117	-13.3
Irlande	47	107	127.7	47	107	127.7
Allemagne	52	62	19.2	52	62	19.2
Danemark	52	32	-38.5	52	32	-38.5
Hongrie	1	9	800	1	9	800
Espagne	9	8	-11.1	9	8	-11.1
pays tiers	139	88	-36.7	139	88	-36.7
Nouvelle-Zélande	40	36	-10	40	36	-10
Inde	39	25	-35.9	39	25	-35.9
Chine	35	14	-60	35	14	-60
Ukraine	20	10	-50	20	10	-50

Source : Douanes

exportations



importations



Source : Douanes

Source : Douanes

Total des exportations (tonnes): yogourts

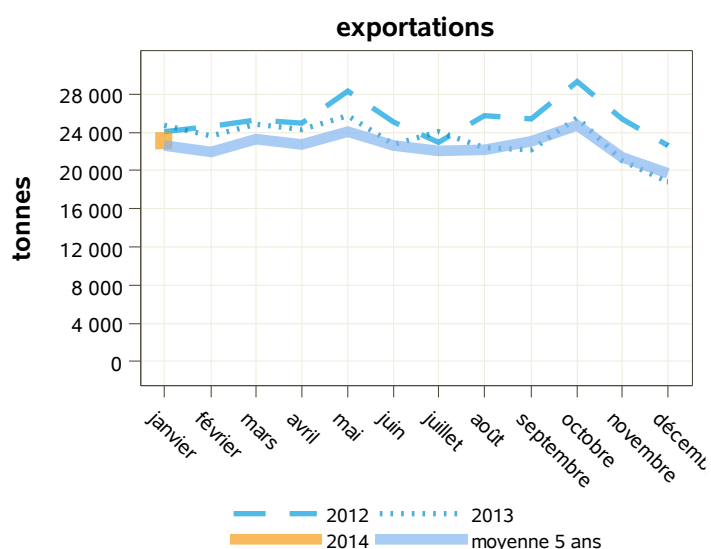
libpays	janvier 2013	janvier 2014	évolution (%)	cumul 2013	cumul 2014	évolution (%)
total	24 761	23 194	-6.3	24 761	23 194	-6.3
UE à 27	24 374	22 839	-6.3	24 374	22 839	-6.3
Espagne	10 640	10 012	-5.9	10 640	10 012	-5.9
Royaume-Uni	4 091	4 894	19.6	4 091	4 894	19.6
Uebl	4 642	4 035	-13.1	4 642	4 035	-13.1
Portugal	2 122	1 410	-33.6	2 122	1 410	-33.6
Italie	1 085	1 102	1.6	1 085	1 102	1.6
Pays-Bas	465	396	-14.8	465	396	-14.8
Irlande	501	390	-22.2	501	390	-22.2
Suède	410	291	-29	410	291	-29
Allemagne	167	106	-36.5	167	106	-36.5
pays tiers	387	355	-8.3	387	355	-8.3
Russie	277	174	-37.2	277	174	-37.2

Source : Douanes

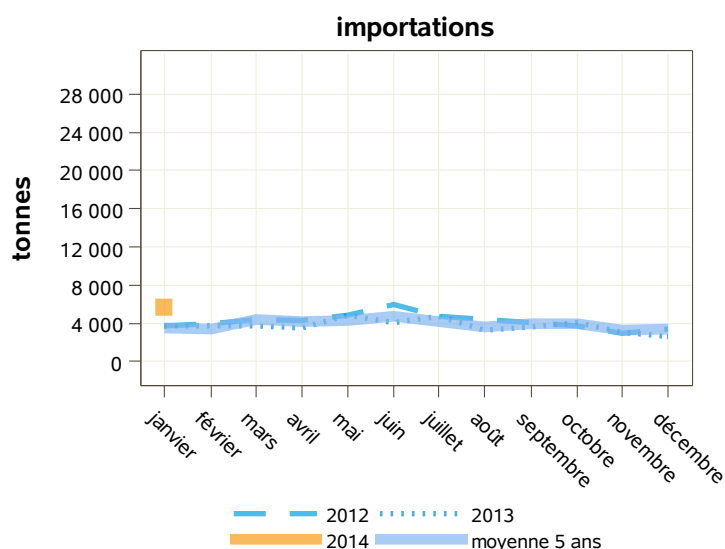
Total des importations (tonnes) : yogourts

libpays	janvier 2013	janvier 2014	évolution (%)	cumul 2013	cumul 2014	évolution (%)
total	3 800	5 638	48.4	3 800	5 638	48.4
UE à 27	3 699	5 559	50.3	3 699	5 559	50.3
Royaume-Uni	6	2 358	39200	6	2 358	39200
Allemagne	1 950	1 705	-12.6	1 950	1 705	-12.6
Espagne	1 048	805	-23.2	1 048	805	-23.2
Uebl	246	286	16.3	246	286	16.3
Autriche	255	200	-21.6	255	200	-21.6
Slovaquie	81	71	-12.3	81	71	-12.3
Grèce	67	67	0	67	67	0
Danemark	23	23	0	23	23	0
Pays-Bas	23	23	0	23	23	0
pays tiers	101	78	-22.8	101	78	-22.8
Suisse	98	78	-20.4	98	78	-20.4

Source : Douanes



Source : Douanes



Source : Douanes

Total des exportations (tonnes): yogourts naturels

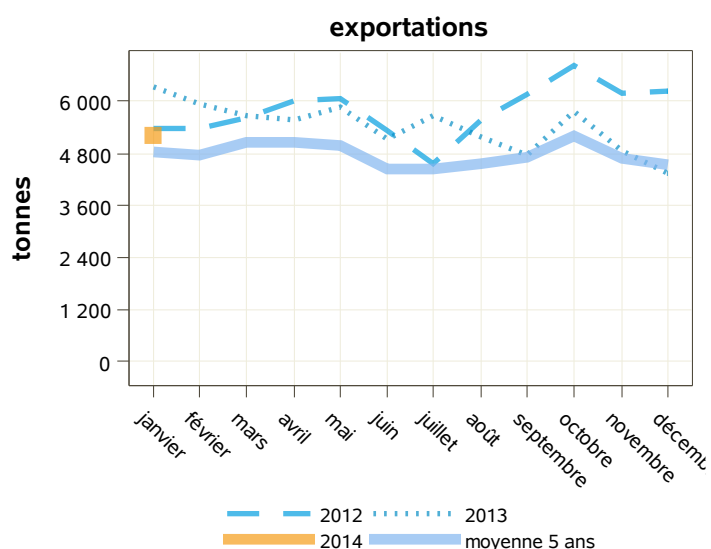
libpays	janvier 2013	janvier 2014	évolution (%)	cumul 2013	cumul 2014	évolution (%)
total	6 342	5 217	-17.7	6 342	5 217	-17.7
UE à 27	6 163	5 038	-18.3	6 163	5 038	-18.3
Uebl	2 936	2 236	-23.8	2 936	2 236	-23.8
Espagne	1 866	1 710	-8.4	1 866	1 710	-8.4
Royaume-Uni	358	342	-4.5	358	342	-4.5
Portugal	241	237	-1.7	241	237	-1.7
Pays-Bas	246	182	-26	246	182	-26
Italie	149	129	-13.4	149	129	-13.4
Allemagne	133	79	-40.6	133	79	-40.6
Finlande	57	43	-24.6	57	43	-24.6
pays tiers	179	179	0	179	179	0
Suisse	7	92	1214.3	7	92	1214.3
Russie	169	87	-48.5	169	87	-48.5

Source : Douanes

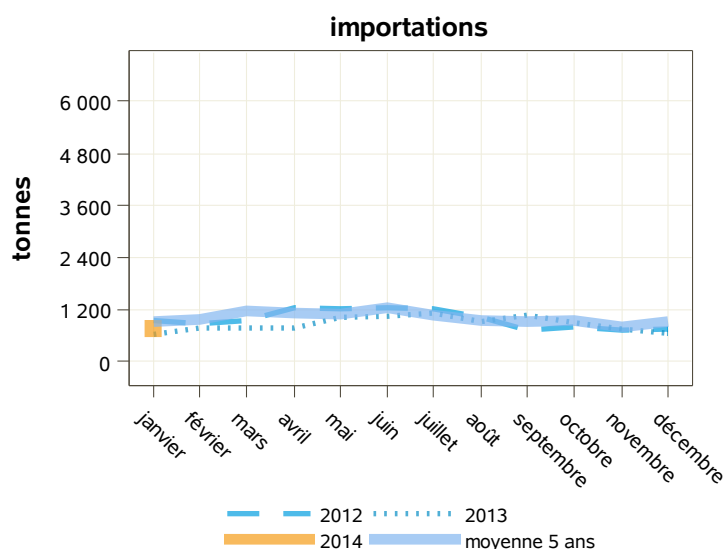
Total des importations (tonnes) : yogourts naturels

libpays	janvier 2013	janvier 2014	évolution (%)	cumul 2013	cumul 2014	évolution (%)
total	640	758	18.4	640	758	18.4
UE à 27	639	757	18.5	639	757	18.5
Allemagne	309	220	-28.8	309	220	-28.8
Espagne	96	212	120.8	96	212	120.8
Autriche	75	118	57.3	75	118	57.3
Grèce	59	60	1.7	59	60	1.7
Uebl	69	60	-13	69	60	-13
Royaume-Uni	0	47	0	0	47	0
Danemark	23	23	0	23	23	0
Slovaquie	0	7	0	0	7	0
Pays-Bas	7	6	-14.3	7	6	-14.3
Italie	0	5	0	0	5	0
pays tiers	1	1	0	1	1	0

Source : Douanes



Source : Douanes



Source : Douanes

Total des exportations (tonnes): yogourts aromatisés

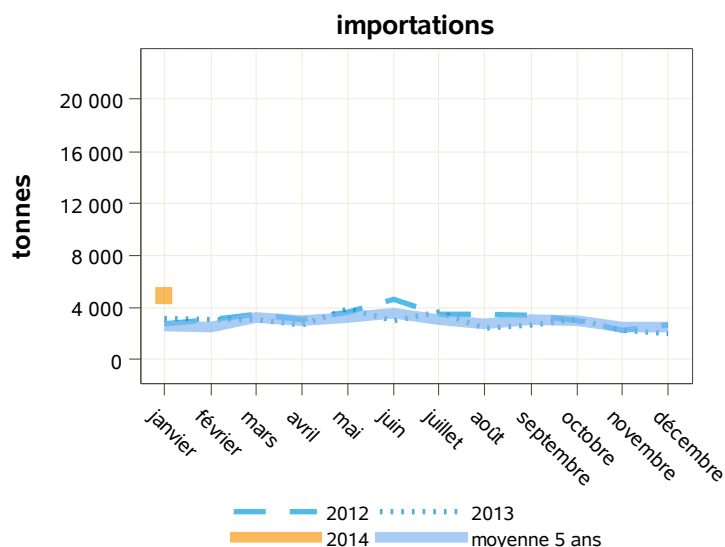
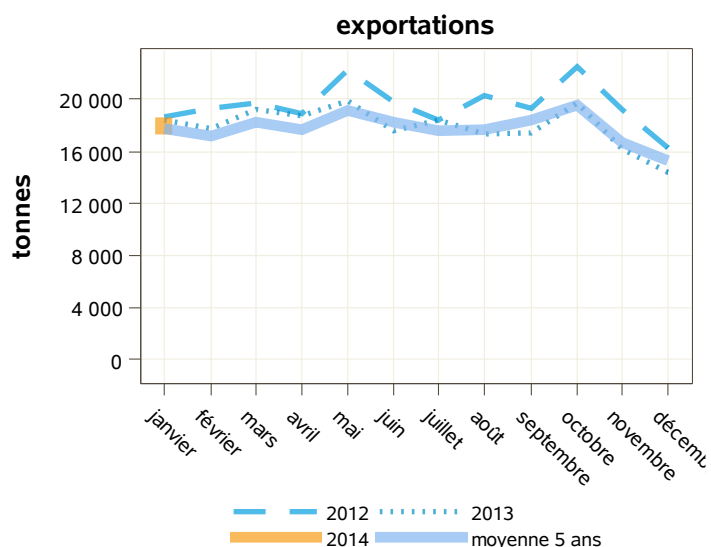
libpays	janvier 2013	janvier 2014	évolution (%)	cumul 2013	cumul 2014	évolution (%)
total	18 418	17 977	-2.4	18 418	17 977	-2.4
UE à 27	18 211	17 801	-2.3	18 211	17 801	-2.3
Espagne	8 774	8 302	-5.4	8 774	8 302	-5.4
Royaume-Uni	3 733	4 552	21.9	3 733	4 552	21.9
Uebl	1 707	1 798	5.3	1 707	1 798	5.3
Portugal	1 881	1 173	-37.6	1 881	1 173	-37.6
Italie	936	973	4	936	973	4
Irlande	485	362	-25.4	485	362	-25.4
Suède	291	278	-4.5	291	278	-4.5
Pays-Bas	219	214	-2.3	219	214	-2.3
Pologne	97	98	1	97	98	1
pays tiers	208	176	-15.4	208	176	-15.4
Russie	108	88	-18.5	108	88	-18.5

Source : Douanes

Total des importations (tonnes) : yogourts aromatisés

libpays	janvier 2013	janvier 2014	évolution (%)	cumul 2013	cumul 2014	évolution (%)
total	3 160	4 879	54.4	3 160	4 879	54.4
UE à 27	3 060	4 802	56.9	3 060	4 802	56.9
Royaume-Uni	6	2 311	38416.7	6	2 311	38416.7
Allemagne	1 641	1 485	-9.5	1 641	1 485	-9.5
Espagne	951	593	-37.6	951	593	-37.6
Uebl	177	226	27.7	177	226	27.7
Autriche	180	82	-54.4	180	82	-54.4
Slovaquie	81	64	-21	81	64	-21
Pays-Bas	15	17	13.3	15	17	13.3
Italie	0	16	0	0	16	0
Grèce	9	7	-22.2	9	7	-22.2
pays tiers	100	78	-22	100	78	-22
Suisse	97	78	-19.6	97	78	-19.6

Source : Douanes



Source : Douanes

Source : Douanes

Total des exportations (tonnes): autres laits fermentés

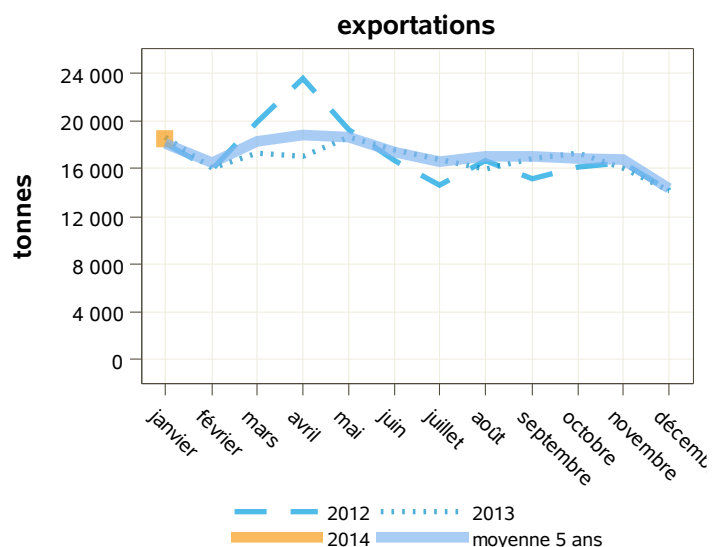
libpays	janvier 2013	janvier 2014	évolution (%)	cumul 2013	cumul 2014	évolution (%)
total	18 635	18 464	-0.9	18 635	18 464	-0.9
UE à 27	18 131	17 962	-0.9	18 131	17 962	-0.9
Royaume-Uni	9 099	9 745	7.1	9 099	9 745	7.1
Uebl	2 520	2 435	-3.4	2 520	2 435	-3.4
Espagne	1 846	1 885	2.1	1 846	1 885	2.1
Pays-Bas	1 810	1 381	-23.7	1 810	1 381	-23.7
Italie	1 023	894	-12.6	1 023	894	-12.6
Allemagne	586	657	12.1	586	657	12.1
Irlande	710	456	-35.8	710	456	-35.8
Portugal	227	197	-13.2	227	197	-13.2
Suède	67	101	50.7	67	101	50.7
pays tiers	504	502	-0.4	504	502	-0.4
Suisse	275	219	-20.4	275	219	-20.4

Source : Douanes

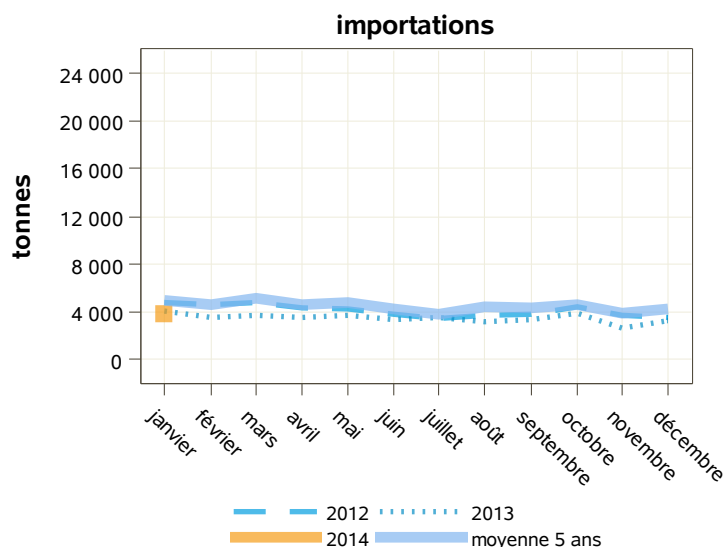
Total des importations (tonnes) : autres laits fermentés

libpays	janvier 2013	janvier 2014	évolution (%)	cumul 2013	cumul 2014	évolution (%)
total	4 066	3 845	-5.4	4 066	3 845	-5.4
UE à 27	4 014	3 336	-16.9	4 014	3 336	-16.9
Uebl	3 164	2 455	-22.4	3 164	2 455	-22.4
Allemagne	596	489	-18	596	489	-18
Pays-Bas	153	189	23.5	153	189	23.5
Espagne	75	150	100	75	150	100
Irlande	0	24	0	0	24	0
Portugal	23	15	-34.8	23	15	-34.8
Italie	4	14	250	4	14	250
Royaume-Uni	0	1	0	0	1	0
pays tiers	52	509	878.8	52	509	878.8
Suisse	51	509	898	51	509	898

Source : Douanes



Source : Douanes



Source : Douanes

Total des exportations (tonnes): aliments pour veaux

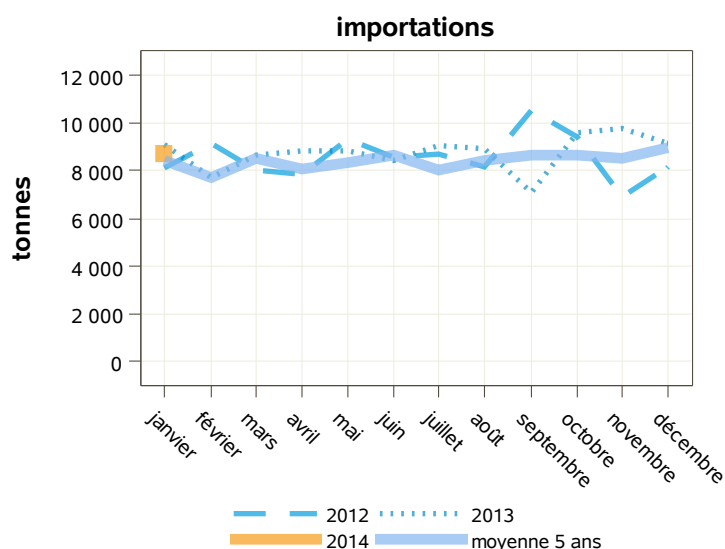
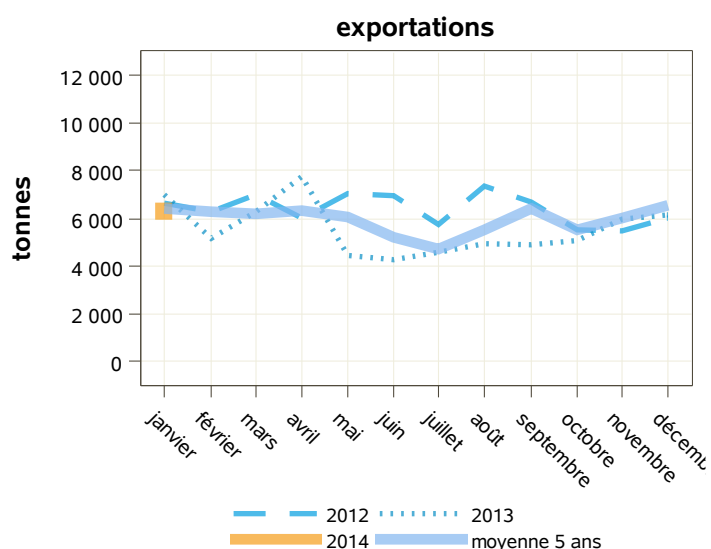
libpays	janvier 2013	janvier 2014	évolution (%)	cumul 2013	cumul 2014	évolution (%)
total	6 999	6 282	-10.2	6 999	6 282	-10.2
UE à 27	6 017	5 620	-6.6	6 017	5 620	-6.6
Italie	3 062	2 351	-23.2	3 062	2 351	-23.2
Espagne	1 263	1 478	17	1 263	1 478	17
Irlande	410	558	36.1	410	558	36.1
Allemagne	267	364	36.3	267	364	36.3
Grèce	167	167	0	167	167	0
Uebl	555	165	-70.3	555	165	-70.3
Pays-Bas	112	143	27.7	112	143	27.7
Royaume-Uni	66	99	50	66	99	50
pays tiers	982	649	-33.9	982	649	-33.9
Maroc	160	158	-1.3	160	158	-1.3
Iran	72	153	112.5	72	153	112.5

Source : Douanes

Total des importations (tonnes) : aliments pour veaux

libpays	janvier 2013	janvier 2014	évolution (%)	cumul 2013	cumul 2014	évolution (%)
total	9 097	8 716	-4.2	9 097	8 716	-4.2
UE à 27	9 097	8 700	-4.4	9 097	8 700	-4.4
Pays-Bas	8 049	8 245	2.4	8 049	8 245	2.4
Uebl	92	166	80.4	92	166	80.4
Allemagne	767	134	-82.5	767	134	-82.5
Irlande	39	61	56.4	39	61	56.4
Espagne	103	48	-53.4	103	48	-53.4
Danemark	24	24	0	24	24	0
Italie	0	24	0	0	24	0
pays tiers	0	16	0	0	16	0
Chine	0	16	0	0	16	0

Source : Douanes



Source : Douanes

Source : Douanes

Total des exportations (tonnes): préparations alimentaires

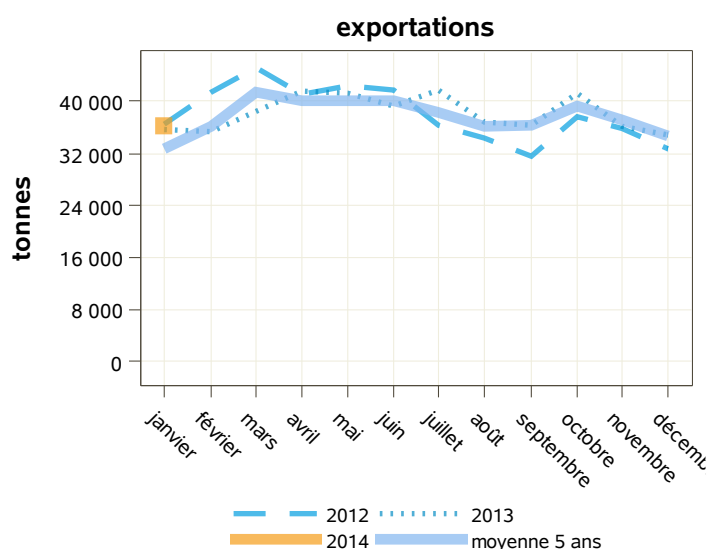
libpays	janvier 2013	janvier 2014	évolution (%)	cumul 2013	cumul 2014	évolution (%)
total	35 656	36 094	1.2	35 656	36 094	1.2
UE à 27	21 417	20 200	-5.7	21 417	20 200	-5.7
Royaume-Uni	5 640	4 564	-19.1	5 640	4 564	-19.1
Espagne	3 676	3 561	-3.1	3 676	3 561	-3.1
Uebl	3 630	3 350	-7.7	3 630	3 350	-7.7
Allemagne	2 778	2 590	-6.8	2 778	2 590	-6.8
Italie	1 973	1 845	-6.5	1 973	1 845	-6.5
Pologne	703	1 361	93.6	703	1 361	93.6
Pays-Bas	1 607	1 244	-22.6	1 607	1 244	-22.6
pays tiers	14 225	15 873	11.6	14 225	15 873	11.6
Émirats Arabes Unis	416	1 390	234.1	416	1 390	234.1
Chine	998	936	-6.2	998	936	-6.2
Corée Du Sud	714	783	9.7	714	783	9.7

Source : Douanes

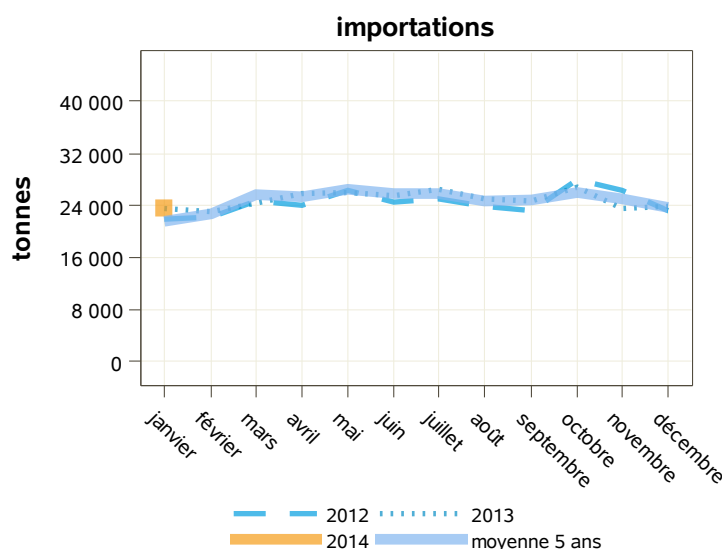
Total des importations (tonnes) : préparations alimentaires

libpays	janvier 2013	janvier 2014	évolution (%)	cumul 2013	cumul 2014	évolution (%)
total	23 478	23 478	0	23 478	23 478	0
UE à 27	22 336	22 554	1	22 336	22 554	1
Uebl	9 104	8 129	-10.7	9 104	8 129	-10.7
Allemagne	5 614	6 279	11.8	5 614	6 279	11.8
Pays-Bas	3 685	4 255	15.5	3 685	4 255	15.5
Espagne	1 481	1 396	-5.7	1 481	1 396	-5.7
Italie	865	885	2.3	865	885	2.3
Royaume-Uni	561	620	10.5	561	620	10.5
Suède	234	252	7.7	234	252	7.7
Irlande	128	213	66.4	128	213	66.4
Pologne	353	144	-59.2	353	144	-59.2
pays tiers	1 141	924	-19	1 141	924	-19
Suisse	664	508	-23.5	664	508	-23.5

Source : Douanes



Source : Douanes



Source : Douanes

Total des exportations (tonnes): autres, dont boissons à base de lait

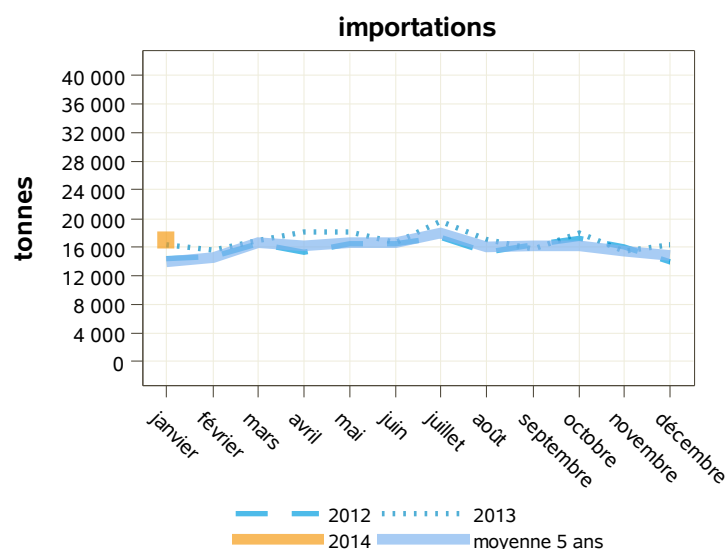
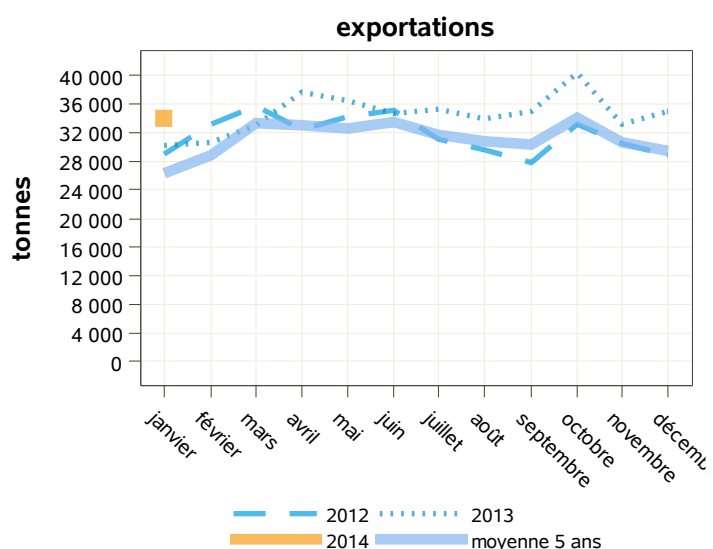
libpays	janvier 2013	janvier 2014	évolution (%)	cumul 2013	cumul 2014	évolution (%)
total	30 149	33 821	12.2	30 149	33 821	12.2
UE à 27	13 386	14 584	8.9	13 386	14 584	8.9
Royaume-Uni	4 381	3 138	-28.4	4 381	3 138	-28.4
Allemagne	2 002	2 274	13.6	2 002	2 274	13.6
Espagne	1 853	2 106	13.7	1 853	2 106	13.7
Italie	1 300	2 009	54.5	1 300	2 009	54.5
Uebl	1 331	1 578	18.6	1 331	1 578	18.6
Pays-Bas	743	808	8.7	743	808	8.7
pays tiers	16 747	19 205	14.7	16 747	19 205	14.7
Chine	2 325	3 459	48.8	2 325	3 459	48.8
Algérie	1 076	1 206	12.1	1 076	1 206	12.1
Arabie Saoudite	572	1 139	99.1	572	1 139	99.1
Cameroun	569	935	64.3	569	935	64.3

Source : Douanes

Total des importations (tonnes) : autres, dont boissons à base de lait

libpays	janvier 2013	janvier 2014	évolution (%)	cumul 2013	cumul 2014	évolution (%)
total	16 323	16 941	3.8	16 323	16 941	3.8
UE à 27	15 383	16 062	4.4	15 383	16 062	4.4
Allemagne	6 582	6 336	-3.7	6 582	6 336	-3.7
Pays-Bas	2 479	2 899	16.9	2 479	2 899	16.9
Uebl	1 721	1 912	11.1	1 721	1 912	11.1
Italie	1 988	1 832	-7.8	1 988	1 832	-7.8
Espagne	1 267	1 258	-0.7	1 267	1 258	-0.7
Irlande	419	890	112.4	419	890	112.4
Royaume-Uni	224	302	34.8	224	302	34.8
Pologne	311	228	-26.7	311	228	-26.7
pays tiers	939	878	-6.5	939	878	-6.5
Suisse	607	501	-17.5	607	501	-17.5
États-Unis D'amérique	86	160	86	86	160	86

Source : Douanes



Source : Douanes

Source : Douanes

Exportations de produits laitiers et produits à base de lait (tonnes)

produits	pays	janvier 2013	janvier 2014	évolution (%)	cumul 2013	cumul 2014	évolution (%)
laits liquides*	UE à 27	75 444	71 662	-5	75 444	71 662	-5
	pays tiers	7 809	8 257	5.7	7 809	8 257	5.7
	total	83 257	79 924	-4	83 257	79 924	-4
crèmes**	UE à 27	22 734	17 066	-24.9	22 734	17 066	-24.9
	pays tiers	3 714	3 815	2.7	3 714	3 815	2.7
	total	26 448	20 881	-21	26 448	20 881	-21
beurres	UE à 27	3 065	2 471	-19.4	3 065	2 471	-19.4
	pays tiers	2 700	2 801	3.7	2 700	2 801	3.7
	total	5 771	5 273	-8.6	5 771	5 273	-8.6
beurres anhydres	UE à 27	1 316	1 465	11.3	1 316	1 465	11.3
	pays tiers	363	458	26.2	363	458	26.2
	total	1 679	1 923	14.5	1 679	1 923	14.5
laits écrémés en poudre	UE à 27	8 001	9 708	21.3	8 001	9 708	21.3
	pays tiers	6 092	13 659	124.2	6 092	13 659	124.2
	total	14 093	23 367	65.8	14 093	23 367	65.8
poudres grasses	UE à 27	4 687	5 100	8.8	4 687	5 100	8.8
	pays tiers	2 415	3 294	36.4	2 415	3 294	36.4
	total	7 102	8 394	18.2	7 102	8 394	18.2
fromages	UE à 27	54 144	47 990	-11.4	54 144	47 990	-11.4
	pays tiers	8 508	7 758	-8.8	8 508	7 758	-8.8
	total	62 677	55 761	-11	62 677	55 761	-11
laits concentrés	UE à 27	10 779	6 083	-43.6	10 779	6 083	-43.6
	pays tiers	50	26	-48	50	26	-48
	total	10 830	6 109	-43.6	10 830	6 109	-43.6
lactosérum en poudre	UE à 27	13 679	11 452	-16.3	13 679	11 452	-16.3
	pays tiers	14 868	14 301	-3.8	14 868	14 301	-3.8
	total	28 546	25 753	-9.8	28 546	25 753	-9.8
lactosérum liquide	UE à 27	303	325	7.3	303	325	7.3
	pays tiers	60	0	-100	60	0	-100
	total	363	325	-10.5	363	325	-10.5
composants naturels du lait	UE à 27	2 575	5 792	124.9	2 575	5 792	124.9
	pays tiers	477	603	26.4	477	603	26.4
	total	3 052	6 395	109.5	3 052	6 395	109.5
caséines et caséinates	UE à 27	1 819	1 805	-0.8	1 819	1 805	-0.8
	pays tiers	1 006	1 141	13.4	1 006	1 141	13.4
	total	2 825	2 946	4.3	2 825	2 946	4.3
yoghourts	UE à 27	24 374	22 839	-6.3	24 374	22 839	-6.3
	pays tiers	387	355	-8.3	387	355	-8.3
	total	24 761	23 194	-6.3	24 761	23 194	-6.3
autres laits fermentés	UE à 27	18 131	17 962	-0.9	18 131	17 962	-0.9
	pays tiers	504	502	-0.4	504	502	-0.4
	total	18 635	18 464	-0.9	18 635	18 464	-0.9
aliments pour veaux	UE à 27	6 017	5 620	-6.6	6 017	5 620	-6.6
	pays tiers	982	649	-33.9	982	649	-33.9
	total	6 999	6 282	-10.2	6 999	6 282	-10.2
préparations alimentaires	UE à 27	21 417	20 200	-5.7	21 417	20 200	-5.7
	pays tiers	14 225	15 873	11.6	14 225	15 873	11.6
	total	35 656	36 094	1.2	35 656	36 094	1.2
autres, dont boissons à base de lait	UE à 27	13 386	14 584	8.9	13 386	14 584	8.9
	pays tiers	16 747	19 205	14.7	16 747	19 205	14.7
	total	30 149	33 821	12.2	30 149	33 821	12.2

Source : Douanes

*NB : laits liquides ne comprenant pas les laits et crèmes de lait 6%< matières grasses <10%

**NB : y compris les laits et crèmes 6%< matières grasses <10%

Importations de produits laitiers et produits à base de lait (tonnes)

produits	pays	janvier 2013	janvier 2014	évolution (%)	cumul 2013	cumul 2014	évolution (%)
laits liquides*	UE à 27	34 867	26 162	-25	34 867	26 162	-25
	pays tiers	0	0	0	0	0	0
	total	34 867	26 162	-25	34 867	26 162	-25
crèmes**	UE à 27	12 516	12 843	2.6	12 516	12 843	2.6
	pays tiers	31	6	-80.6	31	6	-80.6
	total	12 548	12 849	2.4	12 548	12 849	2.4
beurres	UE à 27	12 166	11 676	-4	12 166	11 676	-4
	pays tiers	677	630	-6.9	677	630	-6.9
	total	12 843	12 306	-4.2	12 843	12 306	-4.2
beurres anhydres	UE à 27	1 688	1 737	2.9	1 688	1 737	2.9
	pays tiers	50	339	578	50	339	578
	total	1 739	2 076	19.4	1 739	2 076	19.4
laits écrémés en poudre	UE à 27	3 210	2 463	-23.3	3 210	2 463	-23.3
	pays tiers	0	1	0	0	1	0
	total	3 210	2 465	-23.2	3 210	2 465	-23.2
poudres grasses	UE à 27	2 050	2 415	17.8	2 050	2 415	17.8
	pays tiers	0	10	0	0	10	0
	total	2 050	2 425	18.3	2 050	2 425	18.3
fromages	UE à 27	19 450	20 804	7	19 450	20 804	7
	pays tiers	716	799	11.6	716	799	11.6
	total	20 166	21 603	7.1	20 166	21 603	7.1
laits concentrés	UE à 27	7 242	5 463	-24.6	7 242	5 463	-24.6
	pays tiers	0	0	0	0	0	0
	total	7 242	5 463	-24.6	7 242	5 463	-24.6
lactosérum en poudre	UE à 27	6 673	7 722	15.7	6 673	7 722	15.7
	pays tiers	57	5	-91.2	57	5	-91.2
	total	6 730	7 727	14.8	6 730	7 727	14.8
lactosérum liquide	UE à 27	20 298	23 891	17.7	20 298	23 891	17.7
	pays tiers	3 287	4 249	29.3	3 287	4 249	29.3
	total	23 585	28 140	19.3	23 585	28 140	19.3
composants naturels du lait	UE à 27	303	1 138	275.6	303	1 138	275.6
	pays tiers	0	0	0	0	0	0
	total	303	1 138	275.6	303	1 138	275.6
caséines et caséinates	UE à 27	318	354	11.3	318	354	11.3
	pays tiers	139	88	-36.7	139	88	-36.7
	total	456	442	-3.1	456	442	-3.1
yoghourts	UE à 27	3 699	5 559	50.3	3 699	5 559	50.3
	pays tiers	101	78	-22.8	101	78	-22.8
	total	3 800	5 638	48.4	3 800	5 638	48.4
autres laits fermentés	UE à 27	4 014	3 336	-16.9	4 014	3 336	-16.9
	pays tiers	52	509	878.8	52	509	878.8
	total	4 066	3 845	-5.4	4 066	3 845	-5.4
aliments pour veaux	UE à 27	9 097	8 700	-4.4	9 097	8 700	-4.4
	pays tiers	0	16	0	0	16	0
	total	9 097	8 716	-4.2	9 097	8 716	-4.2
préparations alimentaires	UE à 27	22 336	22 554	1	22 336	22 554	1
	pays tiers	1 141	924	-19	1 141	924	-19
	total	23 478	23 478	0	23 478	23 478	0
autres, dont boissons à base de lait	UE à 27	15 383	16 062	4.4	15 383	16 062	4.4
	pays tiers	939	878	-6.5	939	878	-6.5
	total	16 323	16 941	3.8	16 323	16 941	3.8

Source : Douanes

*NB : laits liquides ne comprenant pas les laits et crèmes de lait 6%< matières grasses <10%

**NB : y compris les laits et crèmes 6%< matières grasses <10%

Bilan en quantité (tonnes)

produits	importations exportations	janvier 2013	janvier 2014	évolution (%)	cumul 2013	cumul 2014	évolution (%)
laits liquides*	exportations	83 257	79 924	-4	83 257	79 924	-4
	importations	34 867	26 162	-25	34 867	26 162	-25
	solde	48 390	53 762	11.1	48 390	53 762	11.1
crèmes**	exportations	26 448	20 881	-21	26 448	20 881	-21
	importations	12 548	12 849	2.4	12 548	12 849	2.4
	solde	13 900	8 032	-42.2	13 900	8 032	-42.2
beurres	exportations	5 771	5 273	-8.6	5 771	5 273	-8.6
	importations	12 843	12 306	-4.2	12 843	12 306	-4.2
	solde	-7072	-7033	-0.6	-7072	-7033	-0.6
beurres anhydres	exportations	1 679	1 923	14.5	1 679	1 923	14.5
	importations	1 739	2 076	19.4	1 739	2 076	19.4
	solde	-60	-153	155	-60	-153	155
laits écrémés en poudre	exportations	14 093	23 367	65.8	14 093	23 367	65.8
	importations	3 210	2 465	-23.2	3 210	2 465	-23.2
	solde	10 883	20 902	92.1	10 883	20 902	92.1
poudres grasses	exportations	7 102	8 394	18.2	7 102	8 394	18.2
	importations	2 050	2 425	18.3	2 050	2 425	18.3
	solde	5 052	5 969	18.2	5 052	5 969	18.2
fromages	exportations	62 677	55 761	-11	62 677	55 761	-11
	importations	20 166	21 603	7.1	20 166	21 603	7.1
	solde	42 511	34 158	-19.6	42 511	34 158	-19.6
laits concentrés	exportations	10 830	6 109	-43.6	10 830	6 109	-43.6
	importations	7 242	5 463	-24.6	7 242	5 463	-24.6
	solde	3 588	646	-82	3 588	646	-82
lactosérum en poudre	exportations	28 546	25 753	-9.8	28 546	25 753	-9.8
	importations	6 730	7 727	14.8	6 730	7 727	14.8
	solde	21 816	18 026	-17.4	21 816	18 026	-17.4
lactosérum liquide	exportations	363	325	-10.5	363	325	-10.5
	importations	23 585	28 140	19.3	23 585	28 140	19.3
	solde	-23222	-27815	19.8	-23222	-27815	19.8
composants naturels du lait	exportations	3 052	6 395	109.5	3 052	6 395	109.5
	importations	303	1 138	275.6	303	1 138	275.6
	solde	2 749	5 257	91.2	2 749	5 257	91.2
caséines et caséinates	exportations	2 825	2 946	4.3	2 825	2 946	4.3
	importations	456	442	-3.1	456	442	-3.1
	solde	2 369	2 504	5.7	2 369	2 504	5.7
yoghourts	exportations	24 761	23 194	-6.3	24 761	23 194	-6.3
	importations	3 800	5 638	48.4	3 800	5 638	48.4
	solde	20 961	17 556	-16.2	20 961	17 556	-16.2
autres laits fermentés	exportations	18 635	18 464	-0.9	18 635	18 464	-0.9
	importations	4 066	3 845	-5.4	4 066	3 845	-5.4
	solde	14 569	14 619	0.3	14 569	14 619	0.3
aliments pour veaux	exportations	6 999	6 282	-10.2	6 999	6 282	-10.2
	importations	9 097	8 716	-4.2	9 097	8 716	-4.2
	solde	-2098	-2434	16	-2098	-2434	16
préparations alimentaires	exportations	35 656	36 094	1.2	35 656	36 094	1.2
	importations	23 478	23 478	0	23 478	23 478	0
	solde	12 178	12 616	3.6	12 178	12 616	3.6
autres, dont boissons à base de lait	exportations	30 149	33 821	12.2	30 149	33 821	12.2
	importations	16 323	16 941	3.8	16 323	16 941	3.8
	solde	13 826	16 880	22.1	13 826	16 880	22.1

Source : Douanes

*NB : laits liquides ne comprenant pas les laits et crèmes de lait 6%< matières grasses <10%

**NB : y compris les laits et crèmes 6%< matières grasses <10%

Exportations de produits laitiers et produits à base de lait (1000 euros)

produits	pays	janvier 2013	janvier 2014	évolution (%)	cumul 2013	cumul 2014	évolution (%)
laits liquides*	UE à 27	31 978	33 847	5.8	31 978	33 847	5.8
	pays tiers	4 695	5 312	13.1	4 695	5 312	13.1
	total	36 678	39 165	6.8	36 678	39 165	6.8
crèmes**	UE à 27	13 675	12 517	-8.5	13 675	12 517	-8.5
	pays tiers	8 007	8 622	7.7	8 007	8 622	7.7
	total	21 683	21 140	-2.5	21 683	21 140	-2.5
beurres	UE à 27	10 725	10 835	1	10 725	10 835	1
	pays tiers	10 310	11 998	16.4	10 310	11 998	16.4
	total	21 058	22 840	8.5	21 058	22 840	8.5
beurres anhydres	UE à 27	4 600	6 890	49.8	4 600	6 890	49.8
	pays tiers	1 646	2 174	32	1 646	2 174	32
	total	6 246	9 064	45.1	6 246	9 064	45.1
laits écrémés en poudre	UE à 27	20 569	30 557	48.6	20 569	30 557	48.6
	pays tiers	16 077	42 829	166.4	16 077	42 829	166.4
	total	36 647	73 387	100.3	36 647	73 387	100.3
poudres grasses	UE à 27	14 444	19 359	34	14 444	19 359	34
	pays tiers	8 192	13 575	65.7	8 192	13 575	65.7
	total	22 637	32 935	45.5	22 637	32 935	45.5
fromages	UE à 27	183 736	194 948	6.1	183 736	194 948	6.1
	pays tiers	50 835	48 480	-4.6	50 835	48 480	-4.6
	total	234 644	243 461	3.8	234 644	243 461	3.8
laits concentrés	UE à 27	10 630	7 171	-32.5	10 630	7 171	-32.5
	pays tiers	162	86	-46.8	162	86	-46.8
	total	10 792	7 258	-32.7	10 792	7 258	-32.7
lactosérum en poudre	UE à 27	16 817	13 660	-18.8	16 817	13 660	-18.8
	pays tiers	24 044	23 545	-2.1	24 044	23 545	-2.1
	total	40 861	37 206	-8.9	40 861	37 206	-8.9
lactosérum liquide	UE à 27	200	203	1.3	200	203	1.3
	pays tiers	168	0	-100	168	0	-100
	total	368	203	-44.9	368	203	-44.9
composants naturels du lait	UE à 27	5 130	8 338	62.5	5 130	8 338	62.5
	pays tiers	1 121	1 688	50.5	1 121	1 688	50.5
	total	6 252	10 026	60.4	6 252	10 026	60.4
caséines et caséinates	UE à 27	12 515	14 520	16	12 515	14 520	16
	pays tiers	6 877	9 004	30.9	6 877	9 004	30.9
	total	19 393	23 524	21.3	19 393	23 524	21.3
yoghourts	UE à 27	28 228	27 929	-1.1	28 228	27 929	-1.1
	pays tiers	825	706	-14.4	825	706	-14.4
	total	29 054	28 636	-1.4	29 054	28 636	-1.4
autres laits fermentés	UE à 27	23 259	24 348	4.7	23 259	24 348	4.7
	pays tiers	849	1 129	32.9	849	1 129	32.9
	total	24 109	25 478	5.7	24 109	25 478	5.7
aliments pour veaux	UE à 27	9 403	9 533	1.4	9 403	9 533	1.4
	pays tiers	1 165	826	-29.1	1 165	826	-29.1
	total	10 568	10 379	-1.8	10 568	10 379	-1.8
préparations alimentaires	UE à 27	55 743	55 827	0.2	55 743	55 827	0.2
	pays tiers	45 465	53 831	18.4	45 465	53 831	18.4
	total	101 291	109 734	8.3	101 291	109 734	8.3
autres, dont boissons à base de lait	UE à 27	46 104	48 957	6.2	46 104	48 957	6.2
	pays tiers	72 833	85 260	17.1	72 833	85 260	17.1
	total	119 045	134 355	12.9	119 045	134 355	12.9

Source : Douanes

*NB : laits liquides ne comprenant pas les laits et crèmes de lait 6%< matières grasses <10%

**NB : y compris les laits et crèmes 6%< matières grasses <10%

Importations de produits laitiers et produits à base de lait (1000 euros)

produits	pays	janvier 2013	janvier 2014	évolution (%)	cumul 2013	cumul 2014	évolution (%)
laits liquides*	UE à 27	15 425	15 434	0.1	15 425	15 434	0.1
	pays tiers	0	0	0	0	0	0
	total	15 425	15 434	0.1	15 425	15 434	0.1
crèmes**	UE à 27	26 199	28 359	8.2	26 199	28 359	8.2
	pays tiers	71	31	-56.3	71	31	-56.3
	total	26 271	28 390	8.1	26 271	28 390	8.1
beurres	UE à 27	39 886	46 388	16.3	39 886	46 388	16.3
	pays tiers	1 920	2 066	7.6	1 920	2 066	7.6
	total	41 807	48 455	15.9	41 807	48 455	15.9
beurres anhydres	UE à 27	6 951	8 622	24	6 951	8 622	24
	pays tiers	157	1 116	610.8	157	1 116	610.8
	total	7 108	9 738	37	7 108	9 738	37
laits écrémés en poudre	UE à 27	8 225	7 882	-4.2	8 225	7 882	-4.2
	pays tiers	0	4	14833.3	0	4	14833.3
	total	8 225	7 886	-4.1	8 225	7 886	-4.1
poudres grasses	UE à 27	5 821	7 219	24	5 821	7 219	24
	pays tiers	0	3	0	0	3	0
	total	5 821	7 223	24.1	5 821	7 223	24.1
fromages	UE à 27	79 756	93 685	17.5	79 756	93 685	17.5
	pays tiers	4 383	5 319	21.3	4 383	5 319	21.3
	total	84 140	99 004	17.7	84 140	99 004	17.7
laits concentrés	UE à 27	8 312	9 603	15.5	8 312	9 603	15.5
	pays tiers	0	0	0	0	0	0
	total	8 312	9 603	15.5	8 312	9 603	15.5
lactosérum en poudre	UE à 27	10 238	12 534	22.4	10 238	12 534	22.4
	pays tiers	178	28	-84.2	178	28	-84.2
	total	10 416	12 562	20.6	10 416	12 562	20.6
lactosérum liquide	UE à 27	5 315	5 142	-3.3	5 315	5 142	-3.3
	pays tiers	766	1 195	55.9	766	1 195	55.9
	total	6 081	6 337	4.2	6 081	6 337	4.2
composants naturels du lait	UE à 27	336	1 533	356.1	336	1 533	356.1
	pays tiers	0	0	0	0	0	0
	total	336	1 533	356.1	336	1 533	356.1
caséines et caséinates	UE à 27	2 288	2 486	8.7	2 288	2 486	8.7
	pays tiers	777	633	-18.6	777	633	-18.6
	total	3 065	3 119	1.7	3 065	3 119	1.7
yoghourts	UE à 27	4 061	4 027	-0.8	4 061	4 027	-0.8
	pays tiers	212	177	-16.4	212	177	-16.4
	total	4 273	4 205	-1.6	4 273	4 205	-1.6
autres laits fermentés	UE à 27	4 629	4 347	-6.1	4 629	4 347	-6.1
	pays tiers	33	317	855.5	33	317	855.5
	total	4 662	4 664	0	4 662	4 664	0
aliments pour veaux	UE à 27	8 921	9 129	2.3	8 921	9 129	2.3
	pays tiers	0	13	0	0	13	0
	total	8 921	9 142	2.5	8 921	9 142	2.5
préparations alimentaires	UE à 27	46 713	47 394	1.5	46 713	47 394	1.5
	pays tiers	5 215	5 165	-1	5 215	5 165	-1
	total	51 932	52 561	1.2	51 932	52 561	1.2
autres, dont boissons à base de lait	UE à 27	44 856	46 138	2.9	44 856	46 138	2.9
	pays tiers	5 609	5 395	-3.8	5 609	5 395	-3.8
	total	50 466	51 539	2.1	50 466	51 539	2.1

Source : Douanes

*NB : laits liquides ne comprenant pas les laits et crèmes de lait 6%< matières grasses <10%

**NB : y compris les laits et crèmes 6%< matières grasses <10%

Bilan en valeur (1000 euros)

produits	importations exportations	janvier 2013	janvier 2014	évolution (%)	cumul 2013	cumul 2014	évolution (%)
laits liquides*	exportations	36 678	39 165	6.8	36 678	39 165	6.8
	importations	15 425	15 434	0.1	15 425	15 434	0.1
	solde	21 252	23 730	11.7	21 252	23 730	11.7
crèmes**	exportations	21 683	21 140	-2.5	21 683	21 140	-2.5
	importations	26 271	28 390	8.1	26 271	28 390	8.1
	solde	-4587.98	-7250.64	58	-4587.98	-7250.64	58
beurres	exportations	21 058	22 840	8.5	21 058	22 840	8.5
	importations	41 807	48 455	15.9	41 807	48 455	15.9
	solde	-20749.11	-25615.04	23.5	-20749.11	-25615.04	23.5
beurres anhydres	exportations	6 246	9 064	45.1	6 246	9 064	45.1
	importations	7 108	9 738	37	7 108	9 738	37
	solde	-861.37	-674.4	-21.7	-861.37	-674.4	-21.7
laits écrémés en poudre	exportations	36 647	73 387	100.3	36 647	73 387	100.3
	importations	8 225	7 886	-4.1	8 225	7 886	-4.1
	solde	28 421	65 501	130.5	28 421	65 501	130.5
poudres grasses	exportations	22 637	32 935	45.5	22 637	32 935	45.5
	importations	5 821	7 223	24.1	5 821	7 223	24.1
	solde	16 816	25 712	52.9	16 816	25 712	52.9
fromages	exportations	234 644	243 461	3.8	234 644	243 461	3.8
	importations	84 140	99 004	17.7	84 140	99 004	17.7
	solde	150 503	144 457	-4	150 503	144 457	-4
laits concentrés	exportations	10 792	7 258	-32.7	10 792	7 258	-32.7
	importations	8 312	9 603	15.5	8 312	9 603	15.5
	solde	2 479	-2345.74	-194.6	2 479	-2345.74	-194.6
lactosérum en poudre	exportations	40 861	37 206	-8.9	40 861	37 206	-8.9
	importations	10 416	12 562	20.6	10 416	12 562	20.6
	solde	30 444	24 644	-19.1	30 444	24 644	-19.1
lactosérum liquide	exportations	368	203	-44.9	368	203	-44.9
	importations	6 081	6 337	4.2	6 081	6 337	4.2
	solde	-5713.23	-6134.18	7.4	-5713.23	-6134.18	7.4
composants naturels du lait	exportations	6 252	10 026	60.4	6 252	10 026	60.4
	importations	336	1 533	356.1	336	1 533	356.1
	solde	5 915	8 492	43.6	5 915	8 492	43.6
caséines et caséinates	exportations	19 393	23 524	21.3	19 393	23 524	21.3
	importations	3 065	3 119	1.7	3 065	3 119	1.7
	solde	16 327	20 405	25	16 327	20 405	25
yoghourts	exportations	29 054	28 636	-1.4	29 054	28 636	-1.4
	importations	4 273	4 205	-1.6	4 273	4 205	-1.6
	solde	24 780	24 431	-1.4	24 780	24 431	-1.4
autres laits fermentés	exportations	24 109	25 478	5.7	24 109	25 478	5.7
	importations	4 662	4 664	0	4 662	4 664	0
	solde	19 447	20 814	7	19 447	20 814	7
aliments pour veaux	exportations	10 568	10 379	-1.8	10 568	10 379	-1.8
	importations	8 921	9 142	2.5	8 921	9 142	2.5
	solde	1 647	1 237	-24.9	1 647	1 237	-24.9
préparations alimentaires	exportations	101 291	109 734	8.3	101 291	109 734	8.3
	importations	51 932	52 561	1.2	51 932	52 561	1.2
	solde	49 358	57 172	15.8	49 358	57 172	15.8
autres, dont boissons à base de lait	exportations	119 045	134 355	12.9	119 045	134 355	12.9
	importations	50 466	51 539	2.1	50 466	51 539	2.1
	solde	68 578	82 816	20.8	68 578	82 816	20.8

Source : Douanes

*NB : laits liquides ne comprenant pas les laits et crèmes de lait 6%< matières grasses <10%

**NB : y compris les laits et crèmes 6%< matières grasses <10%

Bilan en valeur sur l'ensemble des produits laitiers : cumul mensuel (milliers d'euros)

pays	exportations janvier 2013	importations janvier 2013	exportations janvier 2014	importations janvier 2014	solde 2013	solde 2014	évolution (%)
pays tiers	253 280	19 327	309 073	21 466	233 953	287 606	22.9
UE à 27	487 765	317 939	519 448	349 930	169 826	169 518	-0.2
total	741 333	337 270	828 799	371 404	404 062	457 395	13.2

Source : Douanes

Bilan en valeur sur l'ensemble des produits laitiers : cumul annuel (milliers d'euros)

pays	exportations cumul 2013	importations cumul 2013	exportations cumul 2014	importations cumul 2014	solde cumul 2013	solde cumul 2014	évolution (%)
pays tiers	253 280	19 327	309 073	21 466	233 953	287 606	22.9
UE à 27	487 765	317 939	519 448	349 930	169 826	169 518	-0.2
total	741 333	337 270	828 799	371 404	404 062	457 395	13.2

Source : Douanes

Bilan en matières grasses sur l'ensemble des produits laitiers : cumul mensuel (tonnes)

pays	exportations janvier 2013	importations janvier 2013	exportations janvier 2014	importations janvier 2014	solde 2013	solde 2014	évolution (%)
pays tiers	12 225	1 164	13 332	1 412	11 061	11 920	7.8
UE à 27	32 579	28 090	29 107	28 129	4 489	978	-78.2
total	44 817	29 256	42 450	29 543	15 561	12 907	-17.1

Source : Douanes

Bilan en matières grasses sur l'ensemble des produits laitiers : cumul annuel (tonnes)

pays	exportations cumul 2013	importations cumul 2013	exportations cumul 2014	importations cumul 2014	solde cumul 2013	solde cumul 2014	évolution (%)
pays tiers	12 225	1 164	13 332	1 412	11 061	11 920	7.8
UE à 27	32 579	28 090	29 107	28 129	4 489	978	-78.2
total	44 817	29 256	42 450	29 543	15 561	12 907	-17.1

Source : Douanes

Bilan en matières protéiques sur l'ensemble des produits laitiers : cumul mensuel (tonnes)

pays	exportations janvier 2013	importations janvier 2013	exportations janvier 2014	importations janvier 2014	solde 2013	solde 2014	évolution (%)
pays tiers	13 422	979	17 046	1 050	12 443	15 996	28.6
UE à 27	31 561	19 026	32 778	20 075	12 535	12 703	1.3
total	44 993	20 005	49 839	21 129	24 988	28 710	14.9

Source : Douanes

Bilan en matières protéiques sur l'ensemble des produits laitiers : cumul annuel (tonnes)

pays	exportations cumul 2013	importations cumul 2013	exportations cumul 2014	importations cumul 2014	solde cumul 2013	solde cumul 2014	évolution (%)
pays tiers	13 422	979	17 046	1 050	12 443	15 996	28.6
UE à 27	31 561	19 026	32 778	20 075	12 535	12 703	1.3
total	44 993	20 005	49 839	21 129	24 988	28 710	14.9

Source : Douanes

Bilan MSU sur l'ensemble des produits laitiers : cumul mensuel (tonnes)

pays	exportations janvier 2013	importations janvier 2013	exportations janvier 2014	importations janvier 2014	solde 2013	solde 2014	évolution (%)
pays tiers	25 647	2 143	30 378	2 462	23 504	27 916	18.8
UE à 27	64 140	47 116	61 885	48 204	17 024	13 681	-19.6
total	89 810	49 261	92 289	50 672	40 549	41 617	2.6

Source : Douanes

Bilan MSU sur l'ensemble des produits laitiers : cumul annuel (tonnes)

pays	exportations cumul 2013	importations cumul 2013	exportations cumul 2014	importations cumul 2014	solde cumul 2013	solde cumul 2014	évolution (%)
pays tiers	25 647	2 143	30 378	2 462	23 504	27 916	18.8
UE à 27	64 140	47 116	61 885	48 204	17 024	13 681	-19.6
total	89 810	49 261	92 289	50 672	40 549	41 617	2.6

Source : Douanes

