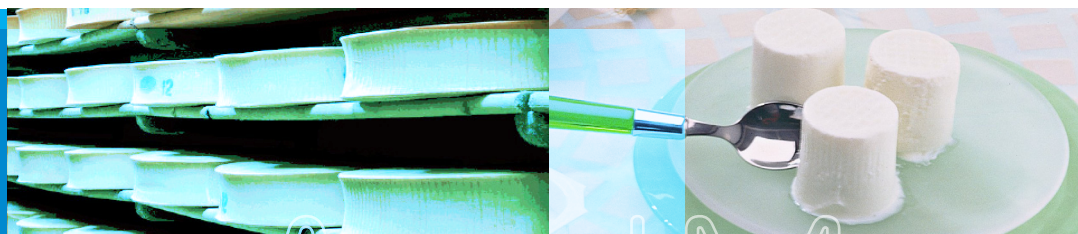


Conjoncture

> Échanges dans les filières laitières

> mai 2014



FranceAgriMer
Commerce extérieur

Données du mois de mars 2014

Commerce extérieur Union européenne
Exportations vers les pays tiers : évolution cumulées

pays	année	lait et crème	lait concentré	poudre de lait écrémé	poudre grasse	total beurre	butteroil	total fromages	poudre de lactosérum	caséine et caséinate	lactose et sirop de lactose
Autr	2014	4.84	0.03	0.18	0.04	0.02	0.06	4.68	1.67	0	0.12
	2013	8.6	0.04	0.29	0.05	0.02	0	5.19	1.15	0.01	0.1
Belg	2014	8.63	1.38	23.08	13.01	2.26	2.86	1.41	3.94	0.03	0.16
	2013	3.61	0.78	23.24	4.8	1.45	2.73	1.54	4.2	0.02	0.01
Bulg	2014
	2013
R.Tch	2014	0.32	0.02	3.49	0.78	0.18	.	1.46	6.75	.	0.05
	2013	0.26	0	2.35	1.04	0.2	.	2.04	5.47	.	.
All	2014	60.87	24.84	28.82	3.2	2.81	0.05	25.56	14.99	5.96	23.04
	2013	55.34	21.59	20.87	1.72	2.48	0.16	31.94	14.76	5.03	13.26
Dan	2014	2.15	0.01	3.37	12.47	3.57	.	17.52	0	0	.
	2013	2.89	0.02	2.4	15.12	3.42	.	13.67	0.01	0	0
Est	2014	1.98	0	0.18	.	0.05	.	0.64	0.83	.	0
	2013	1.69	.	0.08	.	0.01	.	2.1	0.41	0	0
Esp	2014	8.63	0.89	0.34	0.15	0.13	.	4.86	3.09	0.02	0.04
	2013	8.21	0.47	0.25	0.19	0.07	.	4.29	2.03	0	0.01
Finl	2014	5	.	2.83	0.37	3.3	.	9.72	6.83	.	.
	2013	4.2	.	3.1	0.27	4.04	.	9.49	6.98	0	0
Fra	2014	37.09	0.14	39.31	10.16	8.48	1.75	24.62	39.94	3.64	5.02
	2013	34.92	0.2	17.83	6.64	7.51	1.55	26.35	40.93	2.83	2.94
R.uni	2014	2.82	0.4	2.74	8.43	0.8	0.13	3.99	1.83	0.07	0.27
	2013	0.56	0.2	0.43	5.82	0.4	.	3.85	1.16	0.03	0.1
Grèce	2014	0.09	0.12	0.04	0.01	0.01	0	2.27	0.08	0.03	0.04
	2013	0.12	0.15	0.02	0	0.01	0	2.38	0.06	0.03	0.02
Hongr	2014	3.92	0	0.01	.	0	.	2.55	0.11	0.05	0
	2013	7.27	0	0.01	.	0	.	3.16	0.18	0.03	0.01
Irl	2014	0.02	0	2.73	4.17	1.4	.	5.52	3.51	3.09	0.41
	2013	0.16	0.01	1.94	2.6	1.47	.	5.71	4.37	2.05	0.1
Italie	2014	5.26	0.01	0.27	0.02	0.09	0	20.88	1.32	0.04	1.93
	2013	3.73	0.04	0.05	0.11	0.06	0	19.35	0.55	0.2	2.1
Litu	2014	1.13	0.18	1.99	0.07	0.51	.	11.86	2.65	0.03	4.61
	2013	0.79	0.16	2.69	0.14	0.21	.	11.14	2.01	.	2.62
Lux	2014	0.03	0	0	0	0	.	0.06	0	.	.
	2013	0.05	0	.	.	0	.	0.01	0	0	.
Lett	2014	1	0	1.34	.	1.29	.	1.79	0.43	0.02	0
	2013	0	0	0.09	0.08	0.18	.	1.24	0.82	0.03	0.02
Malte	2014	.	0	0	.	.	0
	2013	0	.	.	.
P.Bas	2014	5.74	45.87	14.41	32.07	3.75	1.98	29.39	14.19	0.36	7.88
	2013	3.72	49.15	9.75	30.91	2.82	1.7	31.83	13.78	0.38	11.49
Pol	2014	4.42	0.97	16.97	3.36	1.32	0.65	19.11	20.99	1.57	0.03
	2013	2.51	0.51	4.48	0.74	0.41	0.24	15.3	17.07	2.28	0
Port	2014	10.47	0.11	0.04	0.33	0.25	.	1.05	0.48	0	0
	2013	6.93	0.11	0.02	0.13	0.23	.	0.86	0.45	0.01	0
Roum	2014	0.43	.	0	0	0	.	0.21	.	0	0
	2013	0.07	0	0	0	0	.	0.38	.	0	0
Suède	2014	0	0.03	3.97	11.85	0	.	0.35	0	0	0.01
	2013	0	0.04	2.78	7.94	0.02	0	0.31	0	0	0.01
Slovaq	2014	1.79	0.01	0.07	0.17	.	.	0.17	0.21	.	.
	2013	0.68	0.02	0.13	0.17	0	.	0.16	0.23	.	0
UE27	2014	166.61	75.02	146.18	100.66	30.23	7.47	189.68	123.84	14.91	43.63
	2013	146.33	73.49	92.82	78.46	25.01	6.38	192.3	116.61	12.94	32.8
Evol.	.	13.86	2.08	57.49	28.29	20.87	17.08	-1.36	6.2	15.22	33.02

Total des exportations (tonnes): laits liquides*

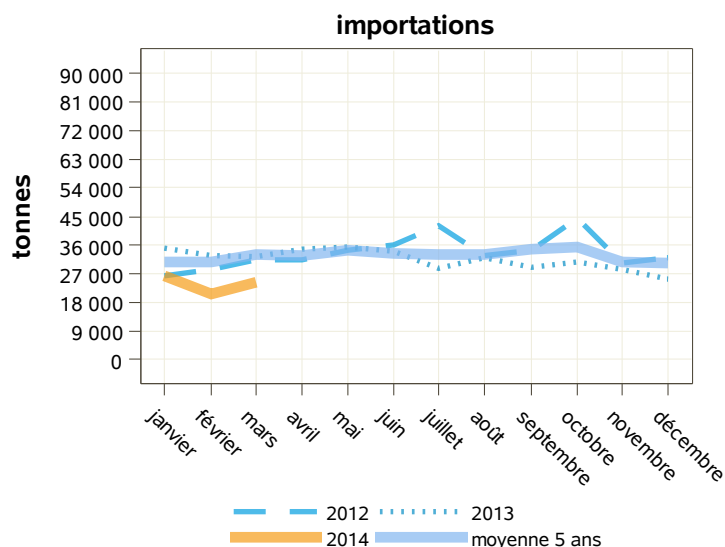
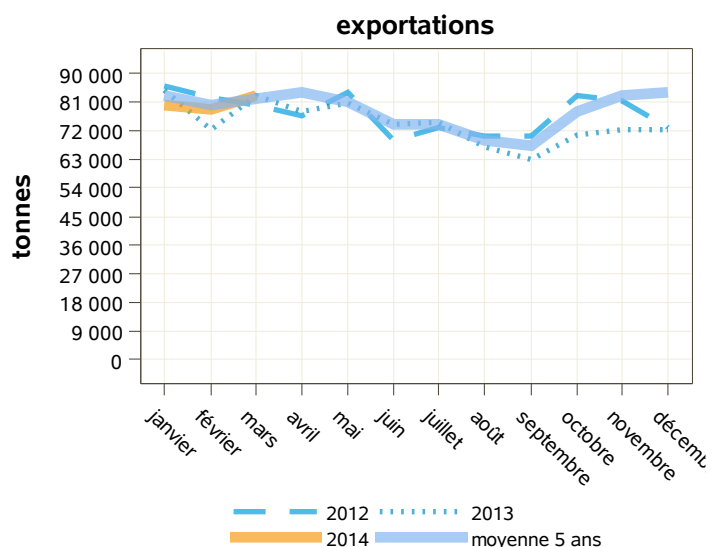
libpays	mars 2013	mars 2014	évolution (%)	cumul 2013	cumul 2014	évolution (%)
total	83 017	83 266	0.3	240 100	242 103	0.8
UE à 27	75 133	74 727	-0.5	216 906	217 548	0.3
Italie	24 279	27 086	11.6	72 935	87 821	20.4
Espagne	26 800	24 520	-8.5	78 782	63 867	-18.9
Uebl	8 528	11 181	31.1	25 139	28 757	14.4
Allemagne	8 909	6 706	-24.7	20 578	20 376	-1
Portugal	2 729	3 502	28.3	10 133	12 224	20.6
Royaume-Uni	788	837	6.2	2 164	2 079	-3.9
Pays-Bas	1 017	678	-33.3	1 984	1 519	-23.4
pays tiers	7 882	8 536	8.3	23 181	24 537	5.8
Suisse	1 946	2 049	5.3	6 654	6 350	-4.6
Chine	2 630	1 609	-38.8	6 055	5 860	-3.2
Angola	188	791	320.7	360	1 187	229.7
Sénégal	445	711	59.8	1 661	1 716	3.3

Source : Douanes

Total des importations (tonnes) : laits liquides*

libpays	mars 2013	mars 2014	évolution (%)	cumul 2013	cumul 2014	évolution (%)
total	32 513	24 135	-25.8	100 117	70 971	-29.1
UE à 27	32 513	24 134	-25.8	100 117	70 970	-29.1
Uebl	13 377	14 126	5.6	45 534	35 137	-22.8
Allemagne	12 439	6 008	-51.7	38 208	20 094	-47.4
Espagne	2 703	1 685	-37.7	6 070	5 870	-3.3
Pays-Bas	2 636	902	-65.8	7 596	5 746	-24.4
Royaume-Uni	816	614	-24.8	1 813	2 641	45.7
Grèce	0	237	0	0	338	0
Autriche	0	224	0	29	224	672.4
Hongrie	0	126	0	0	126	0
Danemark	0	74	0	0	194	0
Pologne	53	71	34	105	167	59
Suède	326	50	-84.7	402	397	-1.2
pays tiers	0	0	0	0	0	0

Source : Douanes



Source : Douanes

Source : Douanes

Total des exportations (tonnes): laits liquides* vrac

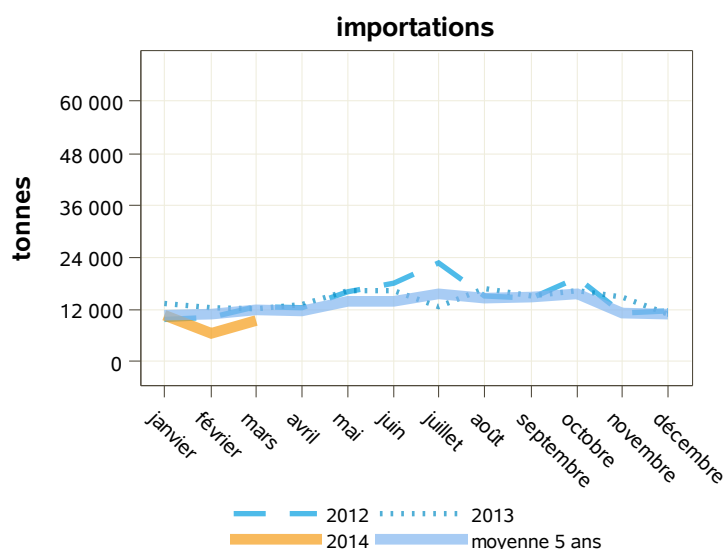
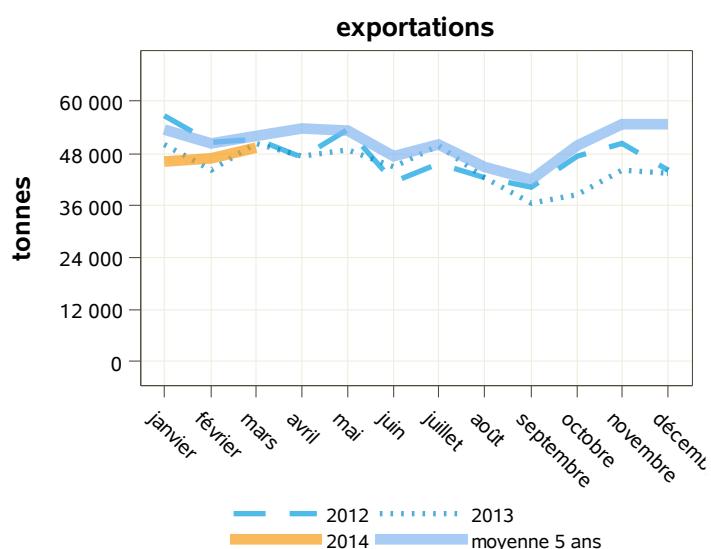
libpays	mars 2013	mars 2014	évolution (%)	cumul 2013	cumul 2014	évolution (%)
total	50 225	49 486	-1.5	144 230	142 613	-1.1
UE à 27	48 272	47 138	-2.3	137 547	135 812	-1.3
Espagne	16 369	15 203	-7.1	49 159	43 136	-12.3
Italie	14 669	15 002	2.3	44 001	47 669	8.3
Uebl	7 070	9 732	37.7	21 309	24 446	14.7
Allemagne	8 901	6 426	-27.8	20 558	18 968	-7.7
Pays-Bas	1 004	619	-38.3	1 930	1 250	-35.2
Slovaquie	0	49	0	0	49	0
Royaume-Uni	0	48	0	4	74	1750
Irlande	0	48	0	0	48	0
Grèce	92	0	0	217	161	-25.8
pays tiers	1 953	2 348	20.2	6 683	6 801	1.8
Suisse	1 946	2 048	5.2	6 653	6 348	-4.6
Angola	0	250	0	0	250	0
Chine	0	25	0	0	148	0

Source : Douanes

Total des importations (tonnes) : laits liquides* vrac

libpays	mars 2013	mars 2014	évolution (%)	cumul 2013	cumul 2014	évolution (%)
total	12 329	9 595	-22.2	38 078	26 817	-29.6
UE à 27	12 329	9 595	-22.2	38 078	26 817	-29.6
Uebl	5 605	5 540	-1.2	21 534	10 740	-50.1
Espagne	2 675	1 684	-37	6 038	5 854	-3
Pays-Bas	2 608	896	-65.6	7 556	5 681	-24.8
Royaume-Uni	816	614	-24.8	1 812	2 619	44.5
Grèce	0	237	0	0	338	0
Autriche	0	199	0	25	199	696
Allemagne	143	172	20.3	357	657	84
Hongrie	0	126	0	0	126	0
Danemark	0	74	0	0	194	0
Suède	326	50	-84.7	402	397	-1.2
Pays Tiers	0	0	0	0	0	0

Source : Douanes



Source : Douanes

Source : Douanes

Total des exportations (tonnes): laits liquides* conditionnés

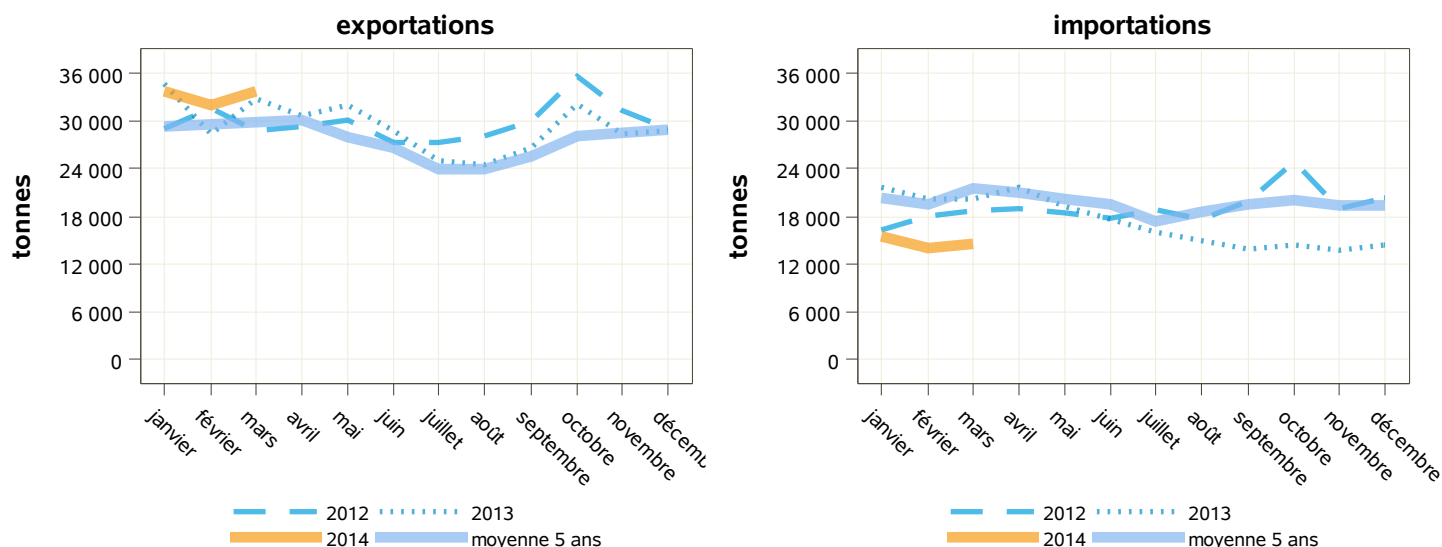
libpays	mars 2013	mars 2014	évolution (%)	cumul 2013	cumul 2014	évolution (%)
total	32 792	33 780	3	95 869	99 489	3.8
UE à 27	26 861	27 589	2.7	79 359	81 736	3
Italie	9 610	12 084	25.7	28 933	40 151	38.8
Espagne	10 431	9 317	-10.7	29 623	20 731	-30
Portugal	2 663	3 501	31.5	9 944	12 223	22.9
Uebl	1 458	1 449	-0.6	3 831	4 311	12.5
Royaume-Uni	788	789	0.1	2 161	2 005	-7.2
Allemagne	8	280	3400	21	1 408	6604.8
pays tiers	5 928	6 187	4.4	16 497	17 736	7.5
Chine	2 630	1 584	-39.8	6 055	5 712	-5.7
Sénégal	445	711	59.8	1 661	1 716	3.3
Angola	188	542	188.3	360	937	160.3
Gabon	188	500	166	849	1 344	58.3
Polynésie Française	203	271	33.5	715	983	37.5

Source : Douanes

Total des importations (tonnes) : laits liquides* conditionnés

libpays	mars 2013	mars 2014	évolution (%)	cumul 2013	cumul 2014	évolution (%)
total	20 185	14 539	-28	62 040	44 154	-28.8
UE à 27	20 185	14 539	-28	62 040	44 153	-28.8
Uebl	7 773	8 586	10.5	24 000	24 397	1.7
Allemagne	12 296	5 837	-52.5	37 851	19 437	-48.6
Pologne	28	71	153.6	56	167	198.2
Autriche	0	25	0	4	25	525
Pays-Bas	29	6	-79.3	40	65	62.5
Portugal	5	5	0	10	13	30
République Tchèque	0	4	0	0	4	0
Italie	26	4	-84.6	34	8	-76.5
Espagne	29	1	-96.6	32	16	-50
Royaume-Uni	0	0	0	1	22	2100
pays tiers	0	0	0	0	0	0
Argentine	0	0	0	0	0	0

Source : Douanes



Source : Douanes

Source : Douanes

Total des exportations (tonnes): crèmes*

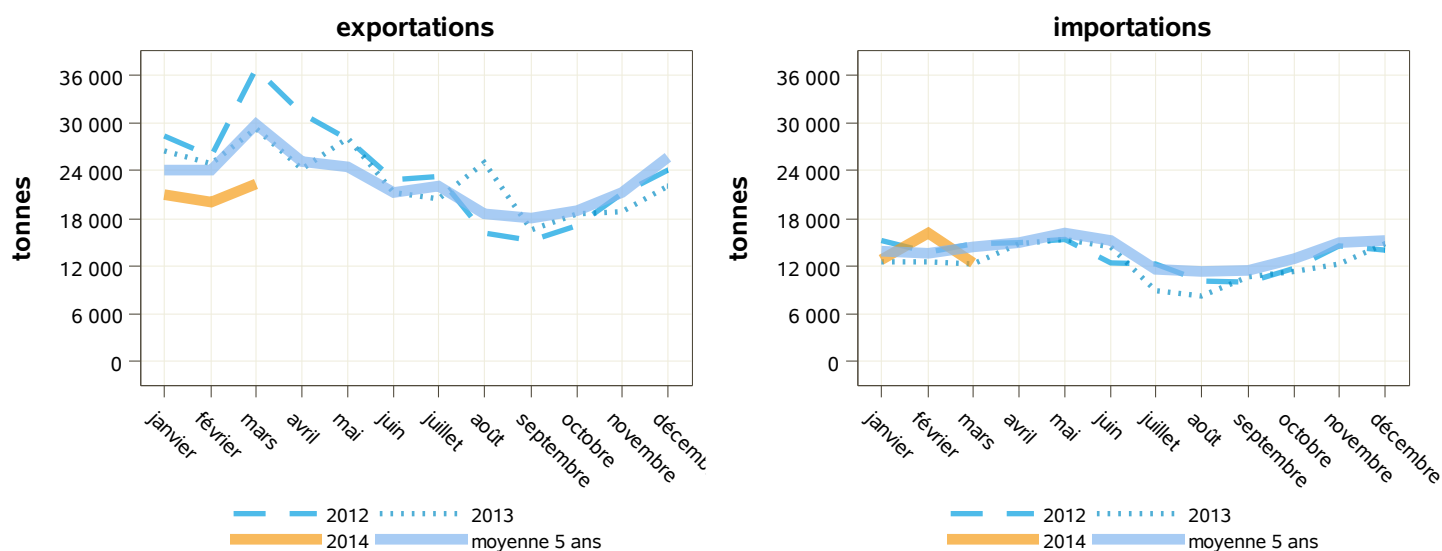
libpays	mars 2013	mars 2014	évolution (%)	cumul 2013	cumul 2014	évolution (%)
total	29 298	22 235	-24.1	80 632	63 329	-21.5
UE à 27	24 998	17 560	-29.8	68 892	50 778	-26.3
Allemagne	9 164	8 032	-12.4	24 481	23 117	-5.6
Uebl	6 667	4 789	-28.2	17 303	13 705	-20.8
Italie	5 817	1 895	-67.4	15 247	5 246	-65.6
Espagne	1 955	1 792	-8.3	6 338	5 486	-13.4
Grèce	132	295	123.5	431	740	71.7
Royaume-Uni	286	249	-12.9	2 137	899	-57.9
pays tiers	4 300	4 675	8.7	11 741	12 550	6.9
Chine	1 016	1 063	4.6	2 641	2 872	8.7
Taiwan	343	543	58.3	1 105	1 466	32.7
Corée Du Sud	405	432	6.7	987	976	-1.1
Hong-Kong	242	325	34.3	670	1 090	62.7
Émirats Arabes Unis	253	284	12.3	675	936	38.7
Arabie Saoudite	336	284	-15.5	1 037	660	-36.4

Source : Douanes

Total des importations (tonnes) : crèmes*

libpays	mars 2013	mars 2014	évolution (%)	cumul 2013	cumul 2014	évolution (%)
total	12 221	12 511	2.4	37 440	41 514	10.9
UE à 27	11 994	12 503	4.2	37 164	41 492	11.6
Uebl	5 433	4 775	-12.1	15 826	20 178	27.5
Espagne	3 001	3 961	32	10 416	10 208	-2
Allemagne	1 294	1 372	6	4 078	4 670	14.5
Royaume-Uni	926	894	-3.5	2 705	1 965	-27.4
Pays-Bas	745	875	17.4	2 458	2 783	13.2
Italie	135	225	66.7	413	530	28.3
Pologne	99	175	76.8	373	336	-9.9
République Tchèque	168	103	-38.7	502	180	-64.1
Portugal	12	90	650	161	277	72
Suède	170	30	-82.4	220	359	63.2
pays tiers	228	8	-96.5	276	22	-92

Source : Douanes



Source : Douanes

Source : Douanes

Total des exportations (tonnes): crèmes* vrac

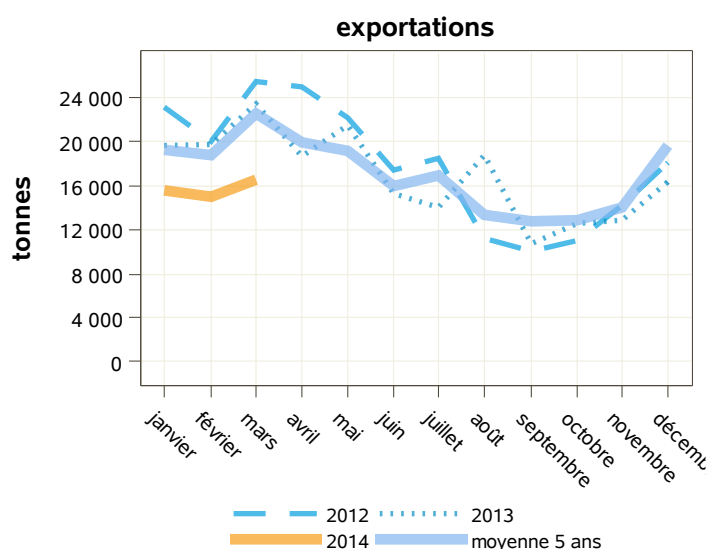
libpays	mars 2013	mars 2014	évolution (%)	cumul 2013	cumul 2014	évolution (%)
total	23 476	16 520	-29.6	62 832	46 868	-25.4
UE à 27	23 309	16 411	-29.6	62 446	46 600	-25.4
Allemagne	9 130	8 028	-12.1	24 431	23 103	-5.4
Uebl	6 265	4 457	-28.9	15 966	12 653	-20.8
Italie	5 672	1 798	-68.3	14 805	4 865	-67.1
Espagne	1 637	1 465	-10.5	5 351	4 468	-16.5
Grèce	52	251	382.7	113	329	191.2
Pays-Bas	231	218	-5.6	985	440	-55.3
Suède	215	139	-35.3	585	465	-20.5
Royaume-Uni	102	47	-53.9	163	244	49.7
pays tiers	167	110	-34.1	387	268	-30.7
Chine	48	45	-6.3	191	119	-37.7
Corée Du Sud	52	33	-36.5	87	45	-48.3

Source : Douanes

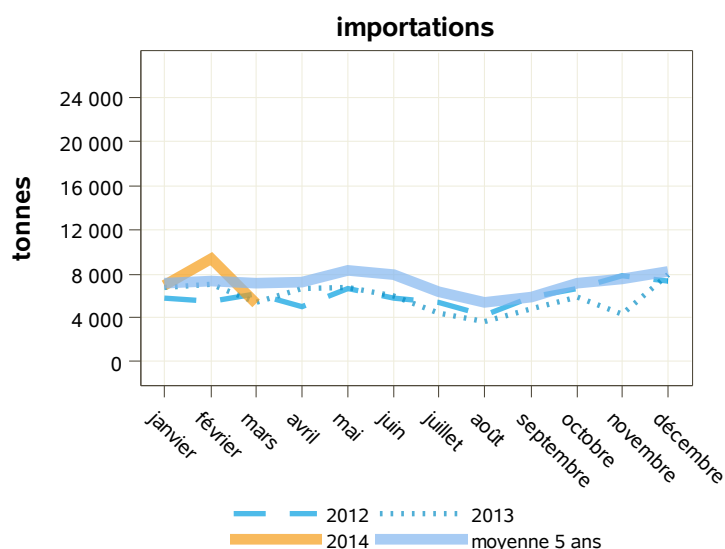
Total des importations (tonnes) : crèmes* vrac

libpays	mars 2013	mars 2014	évolution (%)	cumul 2013	cumul 2014	évolution (%)
total	5 411	5 316	-1.8	19 146	21 645	13.1
UE à 27	5 189	5 315	2.4	18 888	21 642	14.6
Espagne	1 678	2 309	37.6	6 658	6 427	-3.5
Uebl	1 451	1 038	-28.5	5 624	9 576	70.3
Royaume-Uni	925	780	-15.7	2 678	1 569	-41.4
Pays-Bas	690	586	-15.1	2 251	1 905	-15.4
Allemagne	137	289	110.9	912	950	4.2
Italie	117	196	67.5	378	474	25.4
Portugal	10	88	780	157	272	73.2
Suède	170	30	-82.4	220	359	63.2
Pologne	0	0	0	0	111	0
pays tiers	222	1	-99.5	259	3	-98.8
Suisse	70	1	-98.6	108	3	-97.2

Source : Douanes



Source : Douanes



Source : Douanes

Total des exportations (tonnes): crèmes* conditionnées

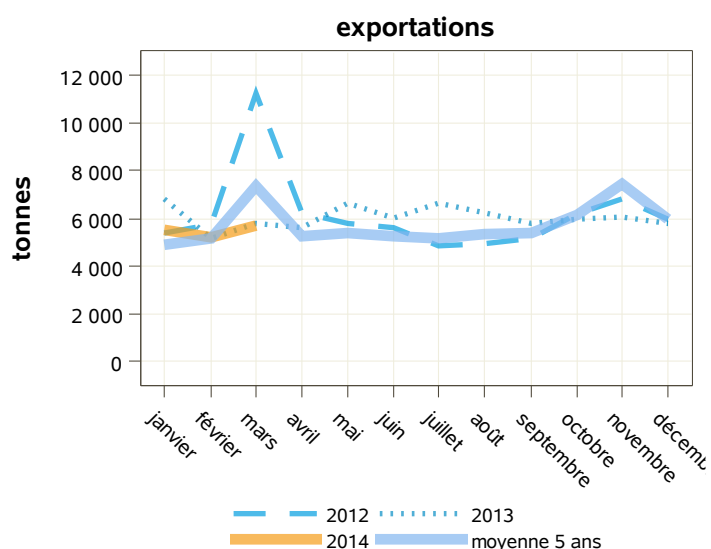
libpays	mars 2013	mars 2014	évolution (%)	cumul 2013	cumul 2014	évolution (%)
total	5 821	5 715	-1.8	17 799	16 460	-7.5
UE à 27	1 688	1 150	-31.9	6 446	4 178	-35.2
Uebl	402	332	-17.4	1 337	1 052	-21.3
Espagne	318	327	2.8	987	1 018	3.1
Royaume-Uni	184	202	9.8	1 973	655	-66.8
pays tiers	4 133	4 565	10.5	11 354	12 282	8.2
Chine	968	1 018	5.2	2 450	2 754	12.4
Taiwan	320	533	66.6	1 082	1 436	32.7
Corée Du Sud	352	399	13.4	900	931	3.4
Hong-Kong	242	320	32.2	670	1 085	61.9
Arabie Saoudite	336	284	-15.5	1 037	660	-36.4
Émirats Arabes Unis	252	283	12.3	672	933	38.8
Indonésie	157	209	33.1	552	633	14.7

Source : Douanes

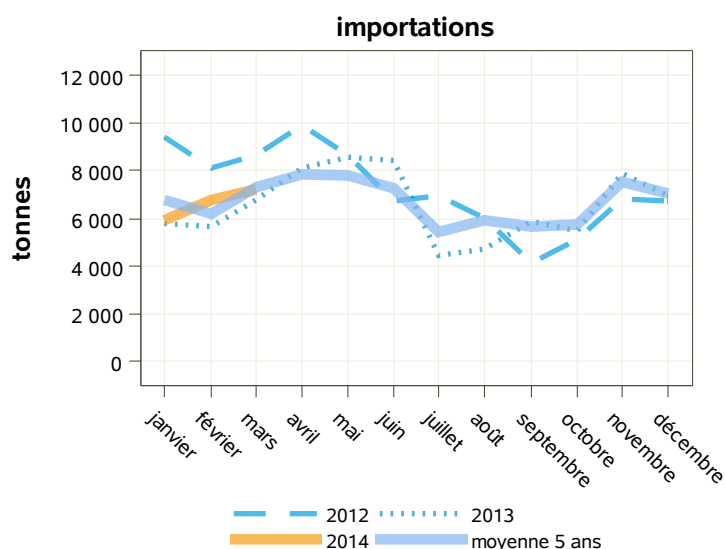
Total des importations (tonnes) : crèmes* conditionnées

libpays	mars 2013	mars 2014	évolution (%)	cumul 2013	cumul 2014	évolution (%)
total	6 811	7 195	5.6	18 294	19 869	8.6
UE à 27	6 805	7 188	5.6	18 276	19 850	8.6
Uebl	3 982	3 738	-6.1	10 202	10 602	3.9
Espagne	1 323	1 652	24.9	3 758	3 781	0.6
Allemagne	1 157	1 083	-6.4	3 166	3 720	17.5
Pays-Bas	54	289	435.2	207	879	324.6
Pologne	99	175	76.8	373	225	-39.7
Royaume-Uni	0	114	0	27	397	1370.4
République Tchèque	168	103	-38.7	502	180	-64.1
Italie	18	29	61.1	35	56	60
Autriche	1	3	200	3	6	100
pays tiers	6	6	0	18	19	5.6
Suisse	6	6	0	18	18	0

Source : Douanes



Source : Douanes



Source : Douanes

Total des exportations (tonnes): beurres

libpays	mars 2013	mars 2014	évolution (%)	cumul 2013	cumul 2014	évolution (%)
total	4 797	5 417	12.9	15 626	15 656	0.2
UE à 27	2 531	2 578	1.9	8 100	7 175	-11.4
Royaume-Uni	474	671	41.6	1 344	1 727	28.5
Uebl	647	524	-19	2 504	1 578	-37
Espagne	395	444	12.4	1 066	1 136	6.6
Irlande	20	275	1275	352	799	127
Allemagne	169	156	-7.7	402	389	-3.2
Italie	177	124	-29.9	463	382	-17.5
pays tiers	2 263	2 837	25.4	7 514	8 477	12.8
Russie	511	726	42.1	1 459	1 934	32.6
Taiwan	87	166	90.8	288	410	42.4
Singapour	105	165	57.1	757	500	-33.9
Émirats Arabes Unis	73	110	50.7	211	350	65.9
Chine	123	103	-16.3	468	452	-3.4

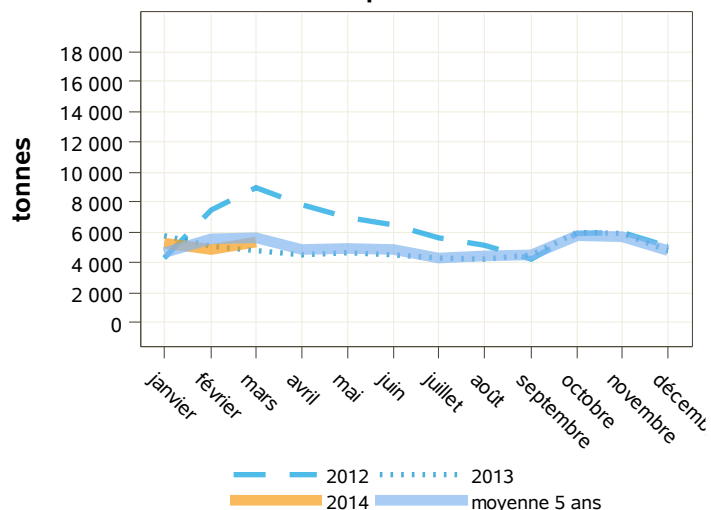
Source : Douanes

Total des importations (tonnes) : beurres

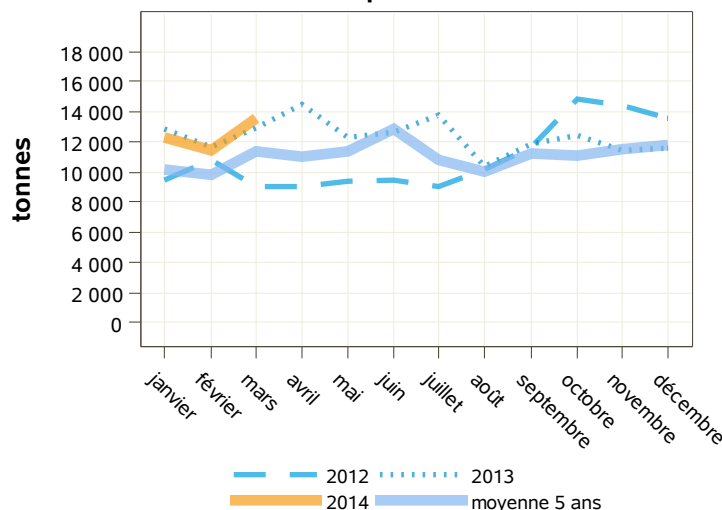
libpays	mars 2013	mars 2014	évolution (%)	cumul 2013	cumul 2014	évolution (%)
total	12 987	13 533	4.2	37 545	37 250	-0.8
UE à 27	10 646	10 969	3	33 824	32 970	-2.5
Pays-Bas	3 528	3 311	-6.2	9 609	9 906	3.1
Uebl	1 516	2 567	69.3	5 349	7 767	45.2
Allemagne	2 767	2 285	-17.4	8 614	7 396	-14.1
Irlande	1 090	1 099	0.8	3 952	2 792	-29.4
Royaume-Uni	222	703	216.7	1 307	1 359	4
Portugal	608	229	-62.3	1 272	313	-75.4
Suède	0	224	0	236	267	13.1
Espagne	226	213	-5.8	702	562	-19.9
Pologne	229	210	-8.3	885	709	-19.9
Danemark	449	67	-85.1	1 860	1 768	-4.9
pays tiers	2 341	2 564	9.5	3 722	4 280	15
Nouvelle-Zélande	2 202	2 079	-5.6	3 382	3 447	1.9
États-Unis D'amérique	0	485	0	0	833	0

Source : Douanes

exportations



importations



Source : Douanes

Source : Douanes

Total des exportations (tonnes): beurres vrac

libpays	mars 2013	mars 2014	évolution (%)	cumul 2013	cumul 2014	évolution (%)
total	1 266	1 429	12.9	4 771	4 370	-8.4
UE à 27	959	845	-11.9	3 334	2 564	-23.1
Royaume-Uni	72	155	115.3	288	444	54.2
Uebl	319	153	-52	1 466	603	-58.9
Espagne	103	146	41.7	207	360	73.9
Allemagne	33	108	227.3	90	279	210
Pays-Bas	158	79	-50	538	179	-66.7
Italie	128	74	-42.2	287	246	-14.3
Portugal	99	60	-39.4	172	157	-8.7
pays tiers	307	584	90.2	1 437	1 806	25.7
Singapour	69	141	104.3	613	415	-32.3
Russie	0	121	0	1	362	36100
Taiwan	3	58	1833.3	63	142	125.4
Kazakhstan	0	55	0	0	175	0

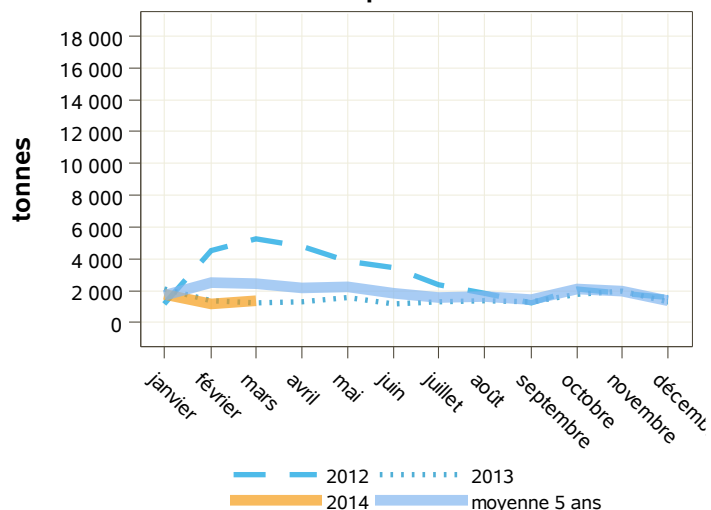
Source : Douanes

Total des importations (tonnes) : beurres vrac

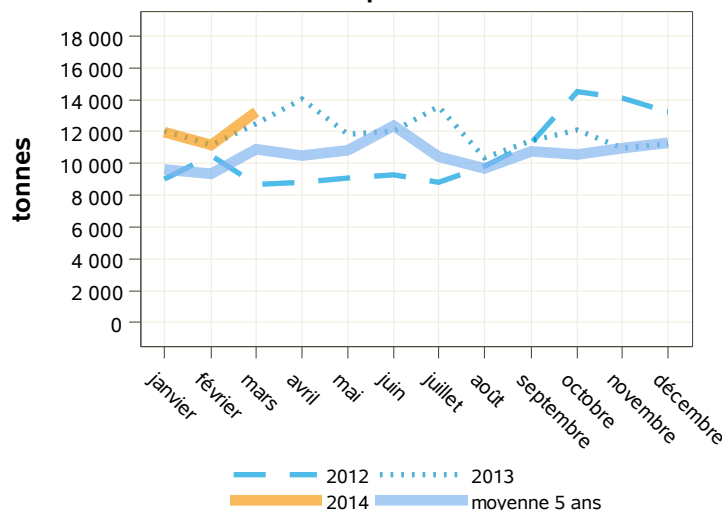
libpays	mars 2013	mars 2014	évolution (%)	cumul 2013	cumul 2014	évolution (%)
total	12 511	13 198	5.5	35 703	36 257	1.6
UE à 27	10 170	10 634	4.6	31 981	31 977	0
Pays-Bas	3 380	3 288	-2.7	9 221	9 843	6.7
Uebl	1 325	2 372	79	4 707	7 189	52.7
Allemagne	2 636	2 169	-17.7	8 134	7 071	-13.1
Irlande	1 090	1 099	0.8	3 952	2 792	-29.4
Royaume-Uni	221	701	217.2	980	1 354	38.2
Portugal	608	229	-62.3	1 271	312	-75.5
Suède	0	224	0	236	267	13.1
Espagne	222	213	-4.1	699	562	-19.6
Pologne	229	210	-8.3	885	709	-19.9
Danemark	449	67	-85.1	1 860	1 768	-4.9
pays tiers	2 341	2 564	9.5	3 722	4 280	15
Nouvelle-Zélande	2 202	2 079	-5.6	3 382	3 447	1.9
États-Unis D'amérique	0	485	0	0	833	0

Source : Douanes

exportations



importations



Source : Douanes

Source : Douanes

Total des exportations (tonnes): beurres conditionnés

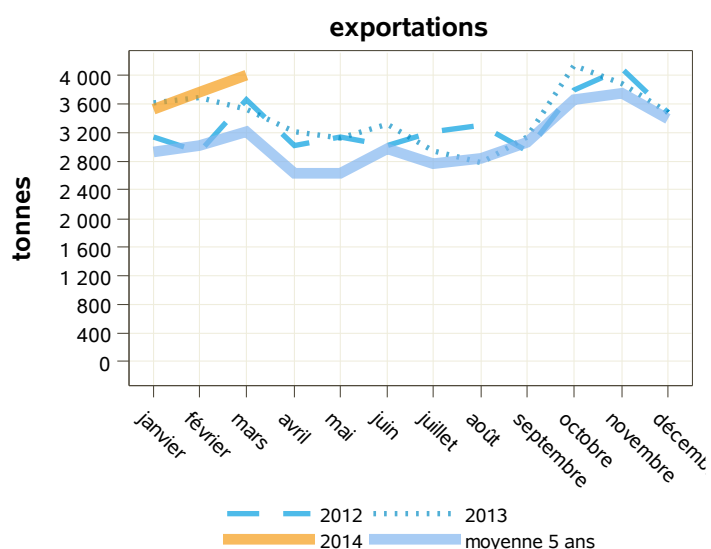
libpays	mars 2013	mars 2014	évolution (%)	cumul 2013	cumul 2014	évolution (%)
total	3 531	3 989	13	10 855	11 287	4
UE à 27	1 572	1 733	10.2	4 767	4 611	-3.3
Royaume-Uni	402	516	28.4	1 057	1 283	21.4
Uebl	329	371	12.8	1 038	974	-6.2
Espagne	292	298	2.1	859	776	-9.7
Irlande	20	253	1165	330	777	135.5
pays tiers	1 956	2 254	15.2	6 077	6 671	9.8
Russie	511	605	18.4	1 458	1 572	7.8
Taiwan	84	108	28.6	225	268	19.1
Chine	99	103	4	288	358	24.3
Ouzbekistan	187	94	-49.7	424	354	-16.5
États-Unis D'amérique	11	86	681.8	86	147	70.9
Émirats Arabes Unis	63	76	20.6	194	278	43.3
Ukraine	114	34	-70.2	335	240	-28.4

Source : Douanes

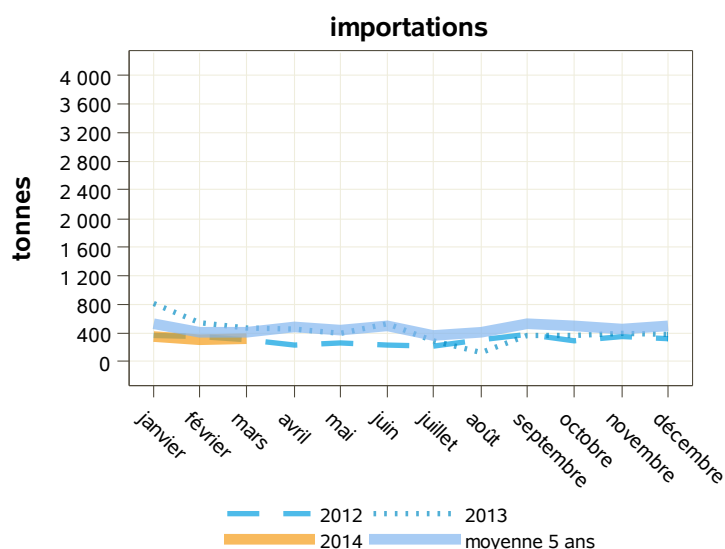
Total des importations (tonnes) : beurres conditionnés

libpays	mars 2013	mars 2014	évolution (%)	cumul 2013	cumul 2014	évolution (%)
total	476	335	-29.6	1 842	993	-46.1
UE à 27	476	335	-29.6	1 842	993	-46.1
Uebl	192	195	1.6	643	578	-10.1
Allemagne	131	116	-11.5	480	324	-32.5
Pays-Bas	148	23	-84.5	389	63	-83.8
Royaume-Uni	1	2	100	326	6	-98.2
Espagne	4	0	0	4	1	-75
Grèce	0	0	0	0	0	0
Italie	0	0	0	1	5	400
Portugal	0	0	0	1	1	0
Slovaquie	0	0	0	0	16	0
Pays Tiers	0	0	0	0	0	0

Source : Douanes



Source : Douanes



Source : Douanes

Total des exportations (tonnes): beurres anhydres

libpays	mars 2013	mars 2014	évolution (%)	cumul 2013	cumul 2014	évolution (%)
total	1 535	2 289	49.1	4 325	6 041	39.7
UE à 27	812	1 649	103.1	2 688	4 247	58
Italie	333	728	118.6	1 185	1 583	33.6
Uebl	169	407	140.8	579	1 067	84.3
Pays-Bas	57	188	229.8	245	648	164.5
Pologne	21	96	357.1	43	165	283.7
Grèce	50	79	58	176	183	4
République Tchèque	22	66	200	65	109	67.7
Allemagne	41	59	43.9	188	218	16
pays tiers	722	641	-11.2	1 637	1 794	9.6
Arabie Saoudite	398	248	-37.7	1 007	772	-23.3
Égypte	104	129	24	145	203	40
Jordanie	42	102	142.9	42	185	340.5
Lybie	25	41	64	59	149	152.5

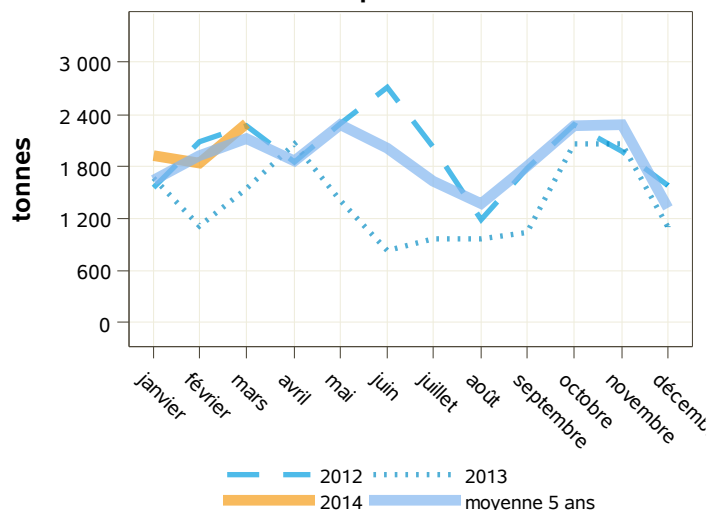
Source : Douanes

Total des importations (tonnes) : beurres anhydres

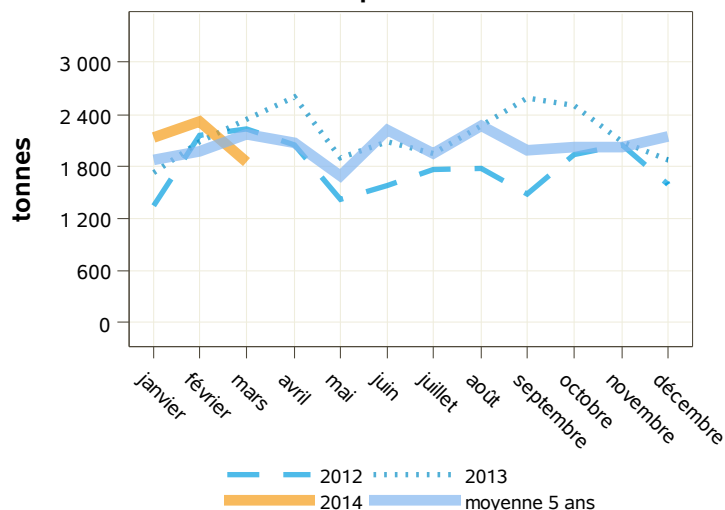
libpays	mars 2013	mars 2014	évolution (%)	cumul 2013	cumul 2014	évolution (%)
total	2 331	1 856	-20.4	6 159	6 311	2.5
UE à 27	1 938	1 735	-10.5	5 137	5 171	0.7
Uebl	524	735	40.3	1 772	2 535	43.1
Pays-Bas	1 045	616	-41.1	2 512	1 867	-25.7
Allemagne	187	169	-9.6	558	468	-16.1
Espagne	98	153	56.1	161	172	6.8
Italie	1	47	4600	16	72	350
Royaume-Uni	83	14	-83.1	117	55	-53
Irlande	0	1	0	0	1	0
Roumanie	0	0	0	0	2	0
pays tiers	393	121	-69.2	1 022	1 140	11.5
États-Unis D'amérique	0	70	0	0	519	0
Nouvelle-Zélande	393	50	-87.3	1 022	621	-39.2

Source : Douanes

exportations



importations



Source : Douanes

Source : Douanes

Total des exportations (tonnes): laits écrémés en poudre

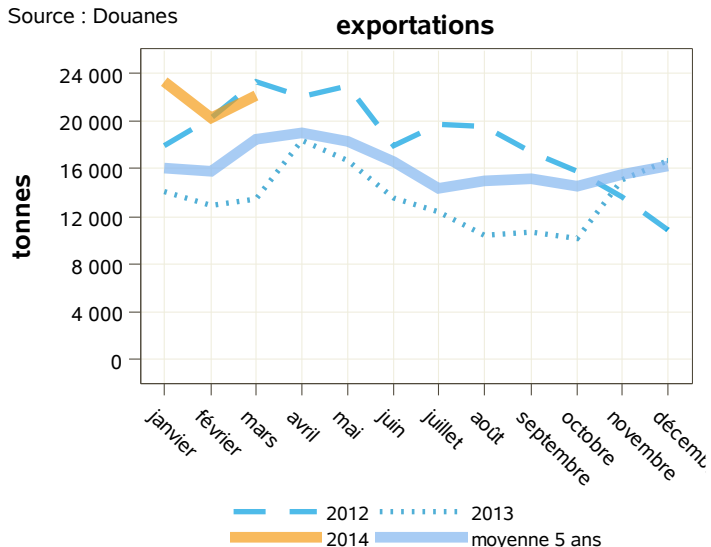
libpays	mars 2013	mars 2014	évolution (%)	cumul 2013	cumul 2014	évolution (%)
total	13 451	22 165	64.8	40 483	65 789	62.5
UE à 27	7 440	8 786	18.1	22 641	26 479	17
Uebl	2 058	2 764	34.3	7 230	6 219	-14
Pays-Bas	1 815	2 701	48.8	5 630	8 445	50
Espagne	1 207	1 134	-6	2 941	3 777	28.4
Italie	943	829	-12.1	2 441	3 455	41.5
pays tiers	6 010	13 379	122.6	17 827	39 308	120.5
Algérie	1 200	3 375	181.3	6 085	9 033	48.4
Chine	178	2 980	1574.2	677	6 895	918.5
Égypte	50	1 065	2030	876	2 771	216.3
Indonésie	373	902	141.8	748	6 953	829.5
Yémen	410	871	112.4	410	1 739	324.1
Émirats Arabes Unis	147	556	278.2	413	1 088	163.4
Malaysia	1	514	51300	2	2 060	102900

Source : Douanes

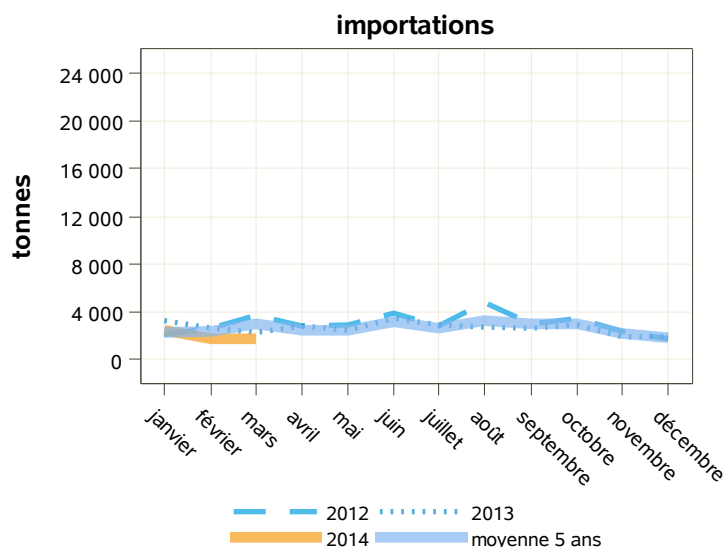
Total des importations (tonnes) : laits écrémés en poudre

libpays	mars 2013	mars 2014	évolution (%)	cumul 2013	cumul 2014	évolution (%)
total	2 269	1 797	-20.8	8 124	6 047	-25.6
UE à 27	2 269	1 797	-20.8	8 121	6 046	-25.6
Uebl	1 090	573	-47.4	3 669	2 590	-29.4
Pays-Bas	387	527	36.2	1 200	1 492	24.3
Allemagne	435	470	8	2 295	1 296	-43.5
Italie	72	147	104.2	227	447	96.9
Irlande	46	68	47.8	211	79	-62.6
Espagne	13	8	-38.5	65	40	-38.5
Royaume-Uni	69	2	-97.1	89	5	-94.4
Portugal	2	2	0	8	7	-12.5
Suède	24	1	-95.8	24	1	-95.8
Autriche	42	0	-100	62	0	-100
Lituanie	0	0	0	23	24	4.3
Pologne	88	0	0	224	66	-70.5
pays tiers	0	0	0	2	1	-50

Source : Douanes



Source : Douanes



Source : Douanes

Total des exportations (tonnes): laits écrémés en poudre vrac

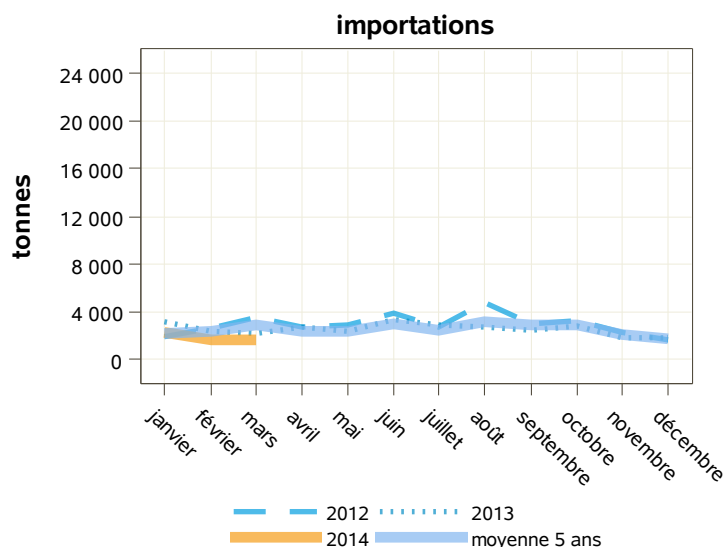
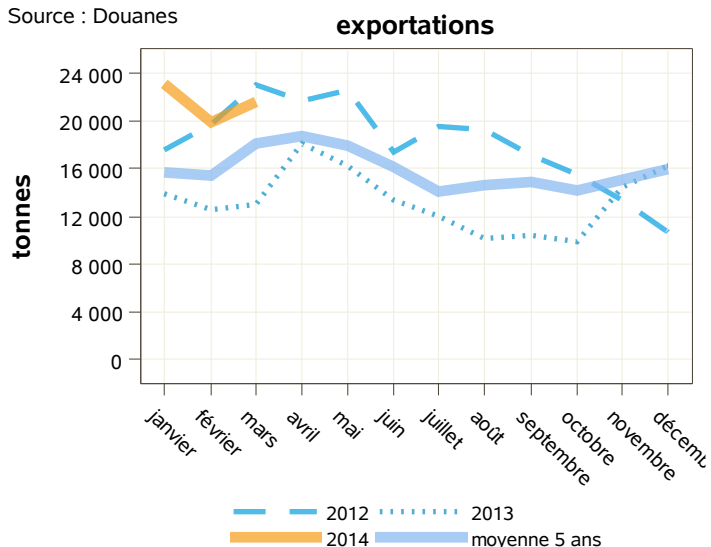
libpays	mars 2013	mars 2014	évolution (%)	cumul 2013	cumul 2014	évolution (%)
total	13 070	21 619	65.4	39 572	64 591	63.2
UE à 27	7 219	8 481	17.5	22 079	25 829	17
Uebl	2 052	2 756	34.3	7 211	6 196	-14.1
Pays-Bas	1 815	2 700	48.8	5 629	8 442	50
Espagne	1 188	1 116	-6.1	2 893	3 736	29.1
Italie	898	717	-20.2	2 292	3 256	42.1
pays tiers	5 851	13 138	124.5	17 479	38 762	121.8
Algérie	1 195	3 375	182.4	6 080	9 021	48.4
Chine	178	2 980	1574.2	677	6 894	918.3
Égypte	50	1 065	2030	876	2 771	216.3
Indonésie	373	902	141.8	748	6 953	829.5
Yémen	408	864	111.8	408	1 732	324.5
Émirats Arabes Unis	136	534	292.6	393	1 055	168.4
Malaysia	0	514	0	0	2 060	0

Source : Douanes

Total des importations (tonnes) : laits écrémés en poudre vrac

libpays	mars 2013	mars 2014	évolution (%)	cumul 2013	cumul 2014	évolution (%)
total	2 180	1 696	-22.2	7 807	5 702	-27
UE à 27	2 180	1 696	-22.2	7 805	5 701	-27
Uebl	1 089	567	-47.9	3 666	2 571	-29.9
Pays-Bas	368	504	37	1 148	1 403	22.2
Allemagne	435	447	2.8	2 252	1 267	-43.7
Italie	5	101	1920	26	252	869.2
Irlande	46	68	47.8	211	79	-62.6
Espagne	13	5	-61.5	54	31	-42.6
Royaume-Uni	68	2	-97.1	87	3	-96.6
Portugal	2	1	-50	3	5	66.7
Suède	24	1	-95.8	24	1	-95.8
Lituanie	0	0	0	23	24	4.3
Pologne	88	0	0	224	66	-70.5
pays tiers	0	0	0	2	1	-50
États-Unis D'amérique	0	0	0	0	0	0

Source : Douanes



Source : Douanes

Source : Douanes

Total des exportations (tonnes): laits écrémés en poudre conditionnée

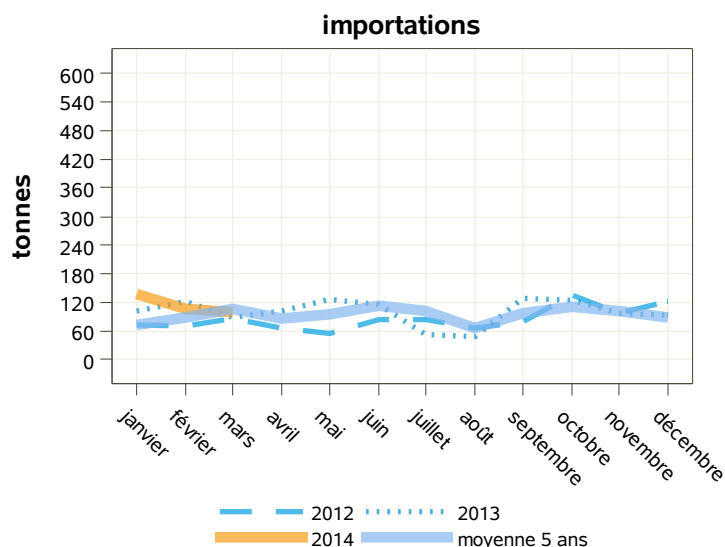
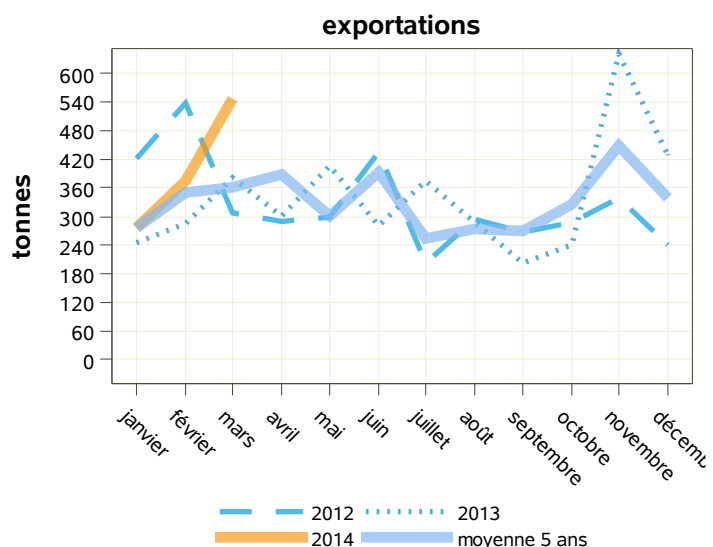
libpays	mars 2013	mars 2014	évolution (%)	cumul 2013	cumul 2014	évolution (%)
total	381	546	43.3	911	1 199	31.6
UE à 27	221	305	38	562	650	15.7
Italie	46	113	145.7	149	200	34.2
Allemagne	68	112	64.7	167	235	40.7
Espagne	19	18	-5.3	49	41	-16.3
Royaume-Uni	42	14	-66.7	81	56	-30.9
Malte	12	12	0	37	12	-67.6
Suède	22	10	-54.5	32	43	34.4
pays tiers	159	242	52.2	348	546	56.9
Maroc	33	106	221.2	110	106	-3.6
Irak	0	29	0	0	54	0
Émirats Arabes Unis	11	22	100	20	33	65
Jordanie	0	12	0	12	25	108.3
Liban	20	11	-45	20	38	90
Sénégal	0	0	0	0	50	0
États-Unis D'amérique	0	0	0	10	36	260

Source : Douanes

Total des importations (tonnes) : laits écrémés en poudre conditionnée

libpays	mars 2013	mars 2014	évolution (%)	cumul 2013	cumul 2014	évolution (%)
total	90	102	13.3	317	345	8.8
UE à 27	90	102	13.3	317	345	8.8
Italie	68	46	-32.4	201	196	-2.5
Allemagne	0	23	0	42	29	-31
Pays-Bas	19	23	21.1	53	90	69.8
Uebl	1	7	600	4	19	375
Espagne	0	3	0	11	9	-18.2
Portugal	1	1	0	5	2	-60
Autriche	0	0	0	0	0	0
Royaume-Uni	1	0	-100	2	2	0
Suède	0	0	0	0	0	0
pays tiers	0	0	0	0	0	0
États-Unis D'amérique	0	0	0	0	0	0

Source : Douanes



Source : Douanes

Source : Douanes

Total des exportations (tonnes): poudres grasses

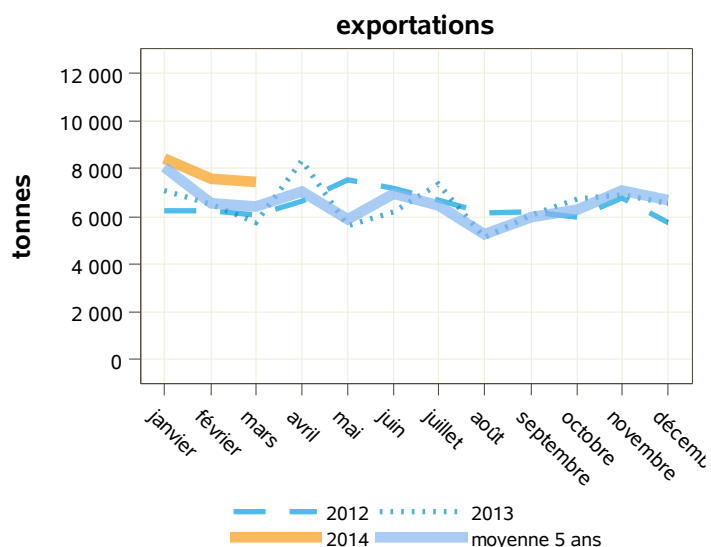
libpays	mars 2013	mars 2014	évolution (%)	cumul 2013	cumul 2014	évolution (%)
total	5 770	7 434	28.8	19 398	23 469	21
UE à 27	3 886	3 645	-6.2	12 489	13 097	4.9
Royaume-Uni	507	890	75.5	2 235	2 877	28.7
Uebl	1 446	789	-45.4	4 053	3 652	-9.9
Allemagne	836	723	-13.5	2 426	2 518	3.8
Pays-Bas	286	376	31.5	1 197	1 084	-9.4
Espagne	269	359	33.5	700	1 024	46.3
Italie	284	300	5.6	1 129	1 330	17.8
pays tiers	1 884	3 789	101.1	6 902	10 372	50.3
Algérie	719	2 772	285.5	3 104	6 617	113.2
Cuba	0	250	0	584	350	-40.1
Sénégal	260	182	-30	934	786	-15.8
Chine	133	106	-20.3	441	393	-10.9
Côte D'ivoire	136	105	-22.8	264	359	36

Source : Douanes

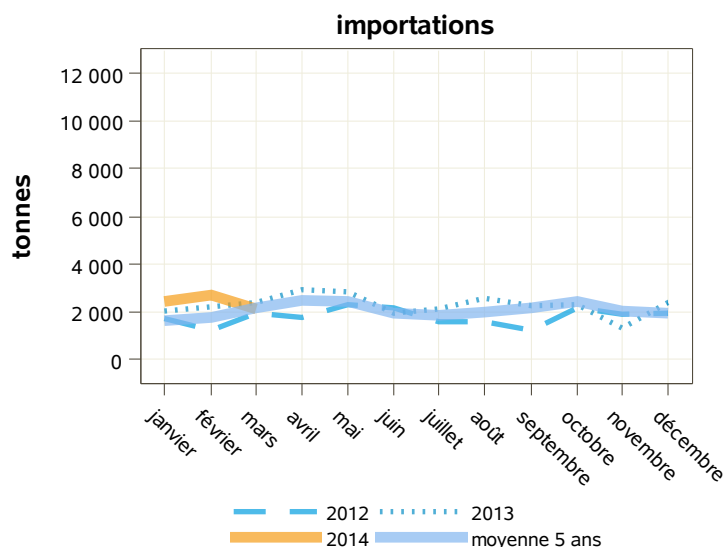
Total des importations (tonnes) : poudres grasses

libpays	mars 2013	mars 2014	évolution (%)	cumul 2013	cumul 2014	évolution (%)
total	2 355	2 089	-11.3	6 626	7 219	8.9
UE à 27	2 355	2 089	-11.3	6 626	7 209	8.8
Allemagne	876	851	-2.9	2 243	2 526	12.6
Uebl	300	495	65	1 179	1 335	13.2
Pays-Bas	302	308	2	1 003	1 272	26.8
Pologne	66	119	80.3	110	330	200
Irlande	632	114	-82	1 452	1 021	-29.7
Espagne	45	77	71.1	193	287	48.7
Italie	29	40	37.9	107	141	31.8
Portugal	65	38	-41.5	138	111	-19.6
Danemark	1	24	2300	27	121	348.1
Royaume-Uni	1	23	2200	90	67	-25.6
pays tiers	0	0	0	0	10	0

Source : Douanes



Source : Douanes



Source : Douanes

Total des exportations (tonnes): poudres grasses vrac

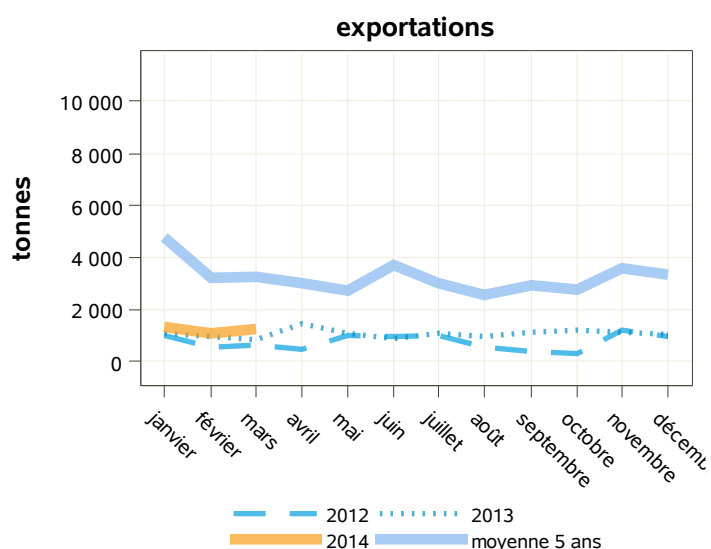
libpays	mars 2013	mars 2014	évolution (%)	cumul 2013	cumul 2014	évolution (%)
total	836	1 266	51.4	2 896	3 698	27.7
UE à 27	670	1 213	81	2 338	3 381	44.6
Royaume-Uni	380	693	82.4	1 438	2 142	49
Espagne	87	245	181.6	355	572	61.1
Allemagne	34	160	370.6	59	238	303.4
Pays-Bas	143	88	-38.5	312	267	-14.4
Italie	5	17	240	44	33	-25
Uebl	0	4	0	63	103	63.5
Portugal	0	3	0	1	3	200
Estonie	0	2	0	0	2	0
pays tiers	166	53	-68.1	558	317	-43.2
Russie	0	37	0	0	57	0
Viêt-Nam	0	15	0	0	30	0
Gabon	0	0	0	24	28	16.7
Sénégal	0	0	0	354	187	-47.2

Source : Douanes

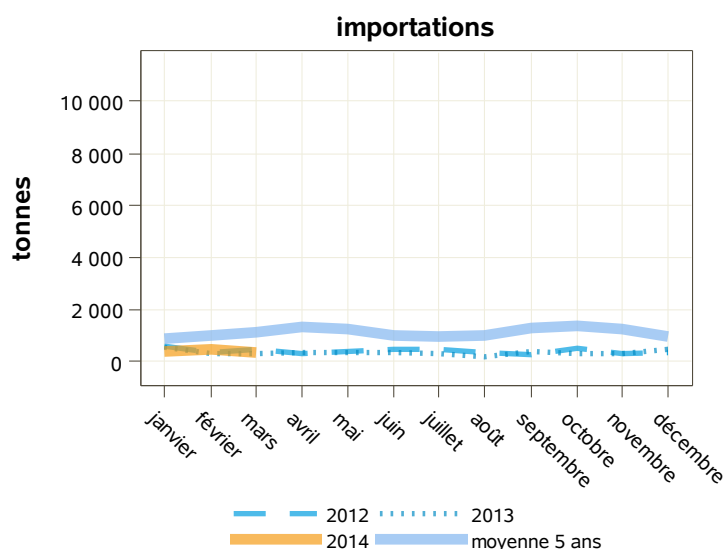
Total des importations (tonnes) : poudres grasses vrac

libpays	mars 2013	mars 2014	évolution (%)	cumul 2013	cumul 2014	évolution (%)
total	309	348	12.6	1 175	1 235	5.1
UE à 27	309	348	12.6	1 175	1 235	5.1
Pays-Bas	195	218	11.8	582	719	23.5
Espagne	41	67	63.4	167	243	45.5
Allemagne	59	38	-35.6	295	183	-38
Danemark	1	24	2300	27	71	163
Pologne	10	1	-90	20	1	-95
Royaume-Uni	0	0	0	0	10	0
Irlande	3	0	-100	5	4	-20
Uebl	0	0	0	79	4	-94.9
pays tiers	0	0	0	0	0	0

Source : Douanes



Source : Douanes



Source : Douanes

Total des exportations (tonnes): poudres grasses conditionnées

libpays	mars 2013	mars 2014	évolution (%)	cumul 2013	cumul 2014	évolution (%)
total	781	1 083	38.7	2 898	3 502	20.8
UE à 27	124	57	-54	211	184	-12.8
Grèce	35	25	-28.6	100	79	-21
Uebl	26	12	-53.8	37	24	-35.1
Italie	7	9	28.6	12	23	91.7
Pologne	0	8	0	0	8	0
Pays-Bas	0	0	0	0	42	0
pays tiers	657	1 026	56.2	2 686	3 318	23.5
Algérie	569	958	68.4	2 235	2 893	29.4
Guinée Équatoriale	0	26	0	8	32	300
Burkina Faso	0	8	0	0	22	0
Hong-Kong	3	6	100	8	7	-12.5
Maurice	1	5	400	1	10	900
Gabon	0	4	0	18	17	-5.6
Irak	0	0	0	187	157	-16
Oman	0	0	0	0	36	0
Zambie	0	0	0	0	29	0

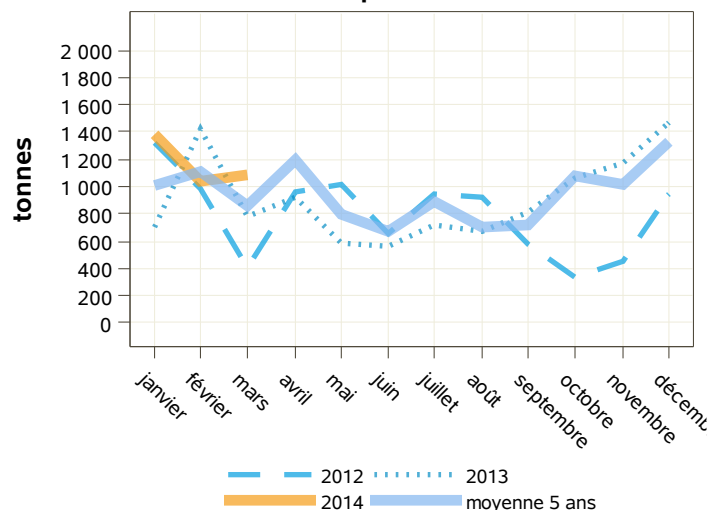
Source : Douanes

Total des importations (tonnes) : poudres grasses conditionnées

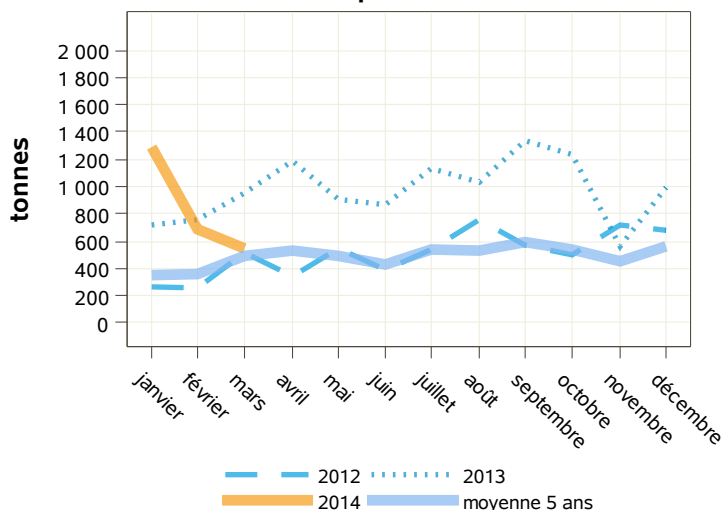
libpays	mars 2013	mars 2014	évolution (%)	cumul 2013	cumul 2014	évolution (%)
total	949	549	-42.1	2 420	2 532	4.6
UE à 27	949	549	-42.1	2 420	2 532	4.6
Uebl	25	135	440	64	324	406.3
Pologne	56	118	110.7	90	329	265.6
Irlande	628	114	-81.8	1 447	1 016	-29.8
Pays-Bas	107	56	-47.7	421	422	0.2
Italie	29	40	37.9	106	140	32.1
Allemagne	47	38	-19.1	145	123	-15.2
Portugal	53	38	-28.3	113	97	-14.2
Espagne	4	10	150	22	30	36.4
Royaume-Uni	1	1	0	2	2	0
Danemark	0	0	0	0	49	0
Pays Tiers	0	0	0	0	0	0

Source : Douanes

exportations



importations



Source : Douanes

Source : Douanes

Total des exportations (tonnes): fromages

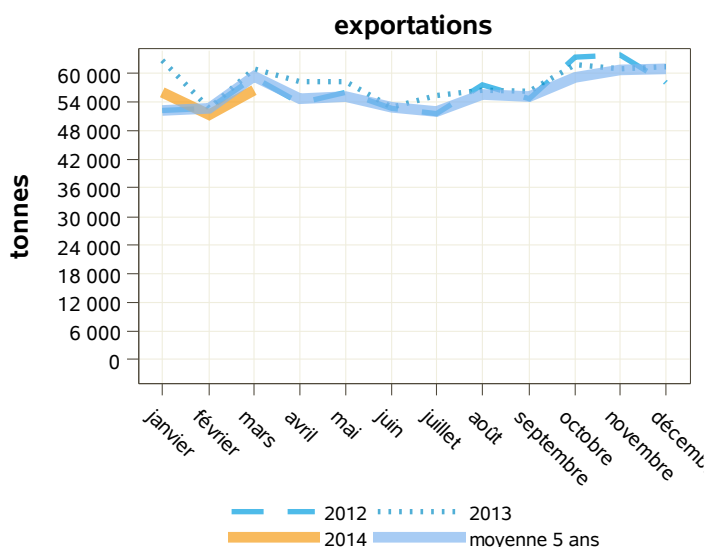
libpays	mars 2013	mars 2014	évolution (%)	cumul 2013	cumul 2014	évolution (%)
total	61 009	56 356	-7.6	176 425	163 611	-7.3
UE à 27	51 706	47 610	-7.9	149 994	138 936	-7.4
Allemagne	11 497	11 146	-3.1	32 567	32 022	-1.7
Royaume-Uni	9 964	9 643	-3.2	32 443	27 956	-13.8
Uebl	10 222	9 526	-6.8	28 645	28 510	-0.5
Espagne	7 397	5 770	-22	19 267	17 141	-11
Italie	4 086	3 942	-3.5	13 744	11 451	-16.7
Pays-Bas	3 453	2 752	-20.3	9 244	8 256	-10.7
Danemark	1 136	1 053	-7.3	2 868	2 938	2.4
Suède	1 034	896	-13.3	2 534	2 546	0.5
pays tiers	9 285	8 725	-6	26 354	24 622	-6.6
États-Unis D'amérique	1 770	1 592	-10.1	5 119	4 606	-10
Suisse	1 234	1 125	-8.8	3 466	3 302	-4.7

Source : Douanes

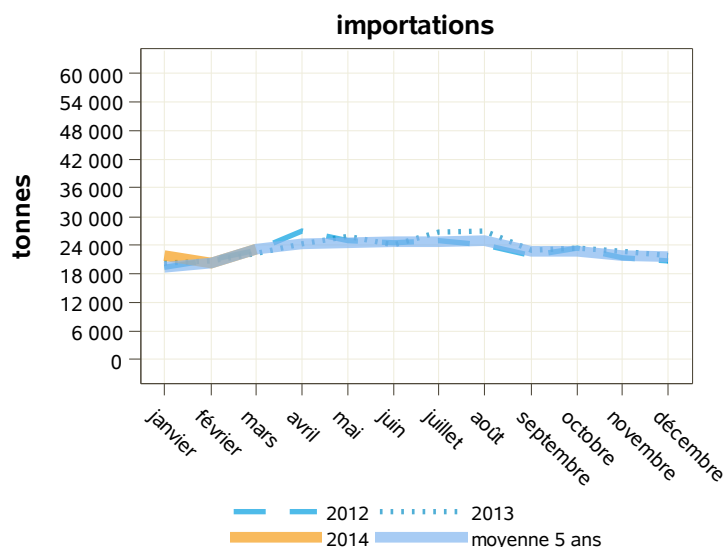
Total des importations (tonnes) : fromages

libpays	mars 2013	mars 2014	évolution (%)	cumul 2013	cumul 2014	évolution (%)
total	22 419	23 201	3.5	63 332	65 256	3
UE à 27	21 702	22 791	5	61 051	63 332	3.7
Allemagne	4 971	5 715	15	13 381	15 885	18.7
Pays-Bas	5 684	5 547	-2.4	17 100	16 275	-4.8
Italie	4 473	4 786	7	11 673	12 284	5.2
Royaume-Uni	1 633	2 055	25.8	4 350	5 674	30.4
Uebl	1 620	1 489	-8.1	4 886	4 460	-8.7
Espagne	750	1 197	59.6	2 116	2 832	33.8
Danemark	1 184	631	-46.7	3 502	1 850	-47.2
Irlande	644	518	-19.6	1 774	1 789	0.8
Grèce	143	262	83.2	337	493	46.3
Autriche	260	217	-16.5	751	745	-0.8
pays tiers	717	410	-42.8	2 281	1 924	-15.7
Suisse	422	237	-43.8	1 347	1 212	-10

Source : Douanes



Source : Douanes



Source : Douanes

Total des exportations (tonnes): fromages à pâte molle

libpays	mars 2013	mars 2014	évolution (%)	cumul 2013	cumul 2014	évolution (%)
total	15 022	14 178	-5.6	41 210	39 768	-3.5
UE à 27	12 989	12 258	-5.6	35 488	34 152	-3.8
Allemagne	5 117	5 143	0.5	14 167	13 966	-1.4
Uebl	3 048	2 853	-6.4	8 624	8 265	-4.2
Royaume-Uni	1 076	1 080	0.4	2 842	2 882	1.4
Italie	1 058	907	-14.3	3 062	2 781	-9.2
Espagne	809	708	-12.5	2 156	2 042	-5.3
Danemark	534	473	-11.4	1 357	1 358	0.1
Suède	428	322	-24.8	971	791	-18.5
Pays-Bas	328	263	-19.8	791	702	-11.3
pays tiers	2 031	1 917	-5.6	5 714	5 610	-1.8
États-Unis D'amérique	585	730	24.8	1 889	1 866	-1.2
Russie	217	222	2.3	582	773	32.8

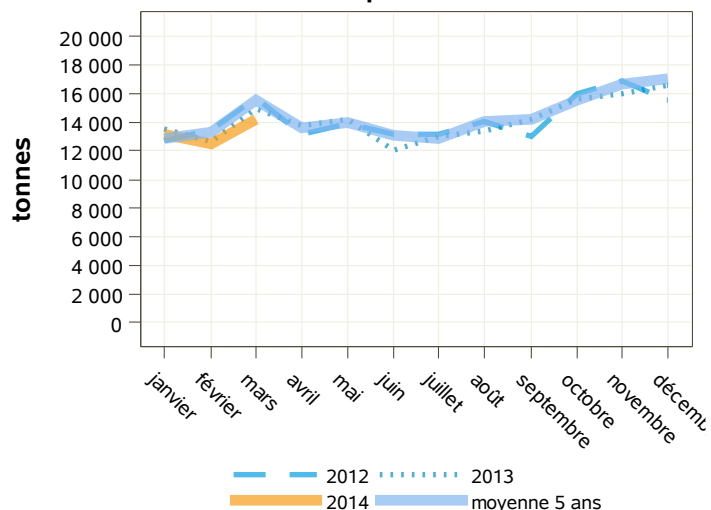
Source : Douanes

Total des importations (tonnes) : fromages à pâte molle

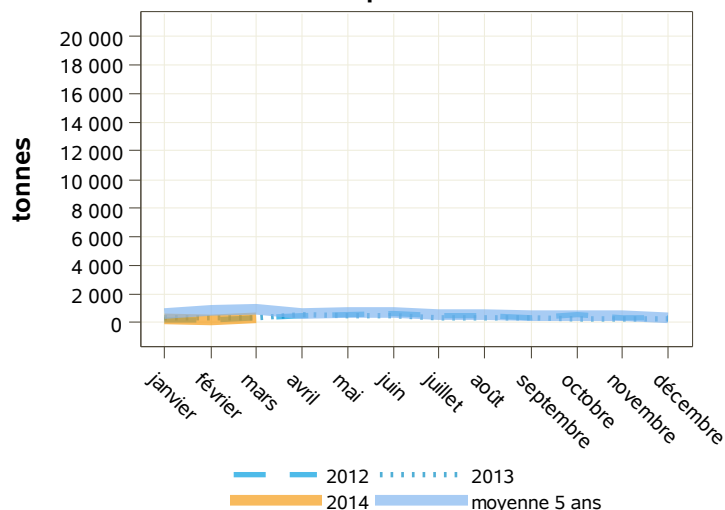
libpays	mars 2013	mars 2014	évolution (%)	cumul 2013	cumul 2014	évolution (%)
total	388	350	-9.8	1 127	873	-22.5
UE à 27	380	341	-10.3	1 096	842	-23.2
Uebl	144	122	-15.3	536	344	-35.8
Espagne	83	93	12	233	244	4.7
Danemark	29	72	148.3	78	104	33.3
Allemagne	89	32	-64	173	80	-53.8
Royaume-Uni	21	16	-23.8	48	38	-20.8
Pays-Bas	8	4	-50	16	20	25
Italie	4	2	-50	10	8	-20
République Tchèque	2	1	-50	2	3	50
Lettonie	0	0	0	1	1	0
pays tiers	9	9	0	32	31	-3.1
Suisse	9	9	0	32	31	-3.1
Australie	0	0	0	0	0	0

Source : Douanes

exportations



importations



Source : Douanes

Source : Douanes

Total des exportations (tonnes): fromages pâte pressée cuite

libpays	mars 2013	mars 2014	évolution (%)	cumul 2013	cumul 2014	évolution (%)
total	3 094	3 188	3	9 405	9 295	-1.2
UE à 27	2 332	2 656	13.9	7 023	7 409	5.5
Allemagne	823	974	18.3	2 423	2 321	-4.2
Italie	447	512	14.5	1 412	1 386	-1.8
Uebl	418	436	4.3	1 120	1 535	37.1
Espagne	306	278	-9.2	855	838	-2
Royaume-Uni	62	167	169.4	472	503	6.6
Pays-Bas	136	140	2.9	375	393	4.8
Danemark	86	55	-36	153	178	16.3
République Tchèque	6	48	700	35	117	234.3
pays tiers	761	532	-30.1	2 378	1 883	-20.8
États-Unis D'amérique	328	120	-63.4	896	516	-42.4
Maroc	58	60	3.4	217	256	18
Algérie	91	6	-93.4	374	156	-58.3

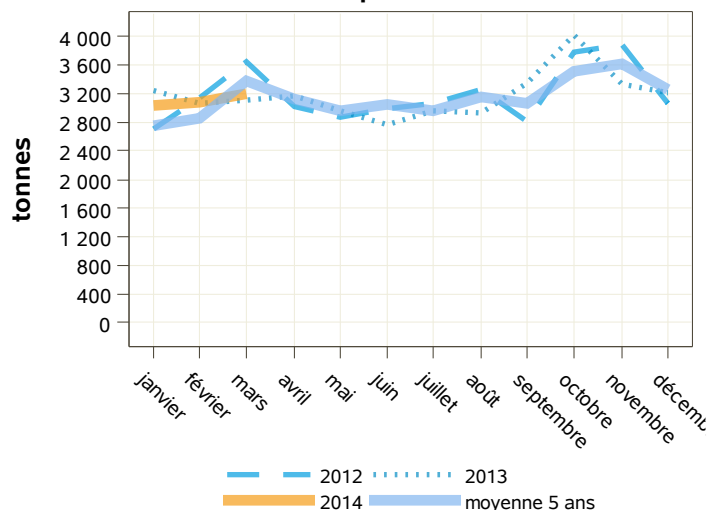
Source : Douanes

Total des importations (tonnes) : fromages pâte pressée cuite

libpays	mars 2013	mars 2014	évolution (%)	cumul 2013	cumul 2014	évolution (%)
total	2 618	2 919	11.5	8 423	8 951	6.3
UE à 27	2 233	2 712	21.5	7 247	7 926	9.4
Allemagne	748	1 490	99.2	2 508	4 313	72
Pays-Bas	988	739	-25.2	2 655	2 244	-15.5
Irlande	231	215	-6.9	808	736	-8.9
Finlande	6	92	1433.3	6	137	2183.3
Uebl	102	84	-17.6	294	258	-12.2
Danemark	137	43	-68.6	897	87	-90.3
Royaume-Uni	0	29	0	0	52	0
République Tchèque	19	20	5.3	60	97	61.7
Autriche	0	1	0	0	1	0
pays tiers	385	207	-46.2	1 176	1 026	-12.8
Suisse	345	207	-40	1 115	1 026	-8

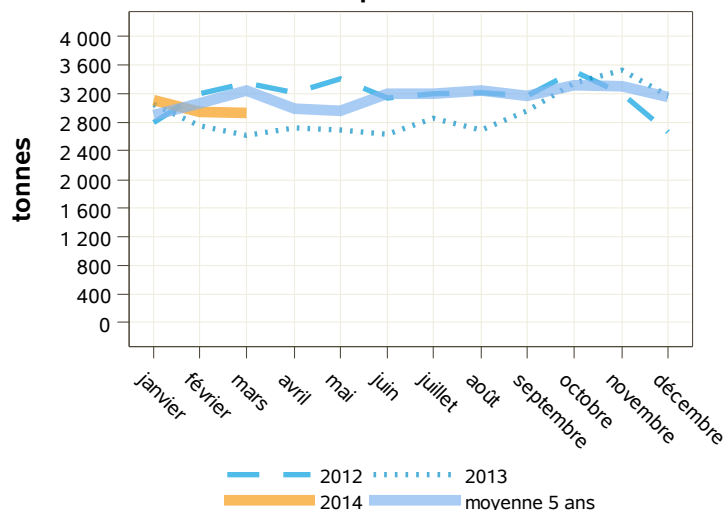
Source : Douanes

exportations



Source : Douanes

importations



Source : Douanes

Total des exportations (tonnes): fromages pâte pressée non cuite

libpays	mars 2013	mars 2014	évolution (%)	cumul 2013	cumul 2014	évolution (%)
total	5 762	5 212	-9.5	16 606	15 271	-8
UE à 27	4 429	4 260	-3.8	13 069	12 867	-1.5
Allemagne	2 145	2 124	-1	6 476	6 243	-3.6
Uebl	1 052	987	-6.2	3 245	3 165	-2.5
Espagne	474	412	-13.1	1 166	1 310	12.3
Royaume-Uni	213	197	-7.5	685	558	-18.5
Italie	192	192	0	598	589	-1.5
Pays-Bas	77	82	6.5	192	236	22.9
Suède	79	73	-7.6	199	218	9.5
pays tiers	1 333	953	-28.5	3 532	2 404	-31.9
États-Unis D'amérique	518	429	-17.2	1 178	938	-20.4
Canada	180	156	-13.3	400	430	7.5
Suisse	96	89	-7.3	351	266	-24.2

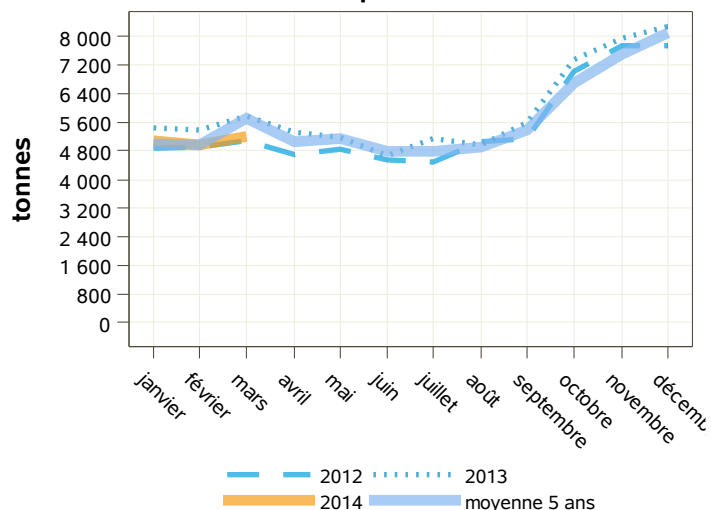
Source : Douanes

Total des importations (tonnes) : fromages pâte pressée non cuite

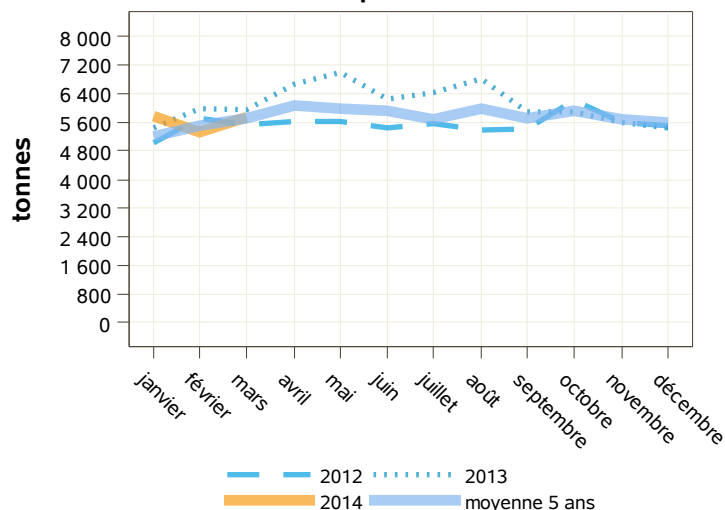
libpays	mars 2013	mars 2014	évolution (%)	cumul 2013	cumul 2014	évolution (%)
total	5 938	5 739	-3.4	17 385	16 824	-3.2
UE à 27	5 679	5 563	-2	16 636	16 059	-3.5
Pays-Bas	3 656	4 043	10.6	11 052	12 013	8.7
Allemagne	346	500	44.5	1 288	1 066	-17.2
Royaume-Uni	560	365	-34.8	1 281	955	-25.4
Uebl	325	350	7.7	1 013	962	-5
Espagne	77	125	62.3	264	350	32.6
Irlande	174	97	-44.3	467	490	4.9
Italie	48	40	-16.7	104	113	8.7
Finlande	0	16	0	16	16	0
Danemark	423	12	-97.2	894	58	-93.5
pays tiers	259	176	-32	749	765	2.1
Nouvelle-Zélande	246	144	-41.5	630	650	3.2
États-Unis D'amérique	0	22	0	0	22	0
Suisse	13	10	-23.1	46	73	58.7

Source : Douanes

exportations



importations



Source : Douanes

Source : Douanes

Total des exportations (tonnes): fromages frais

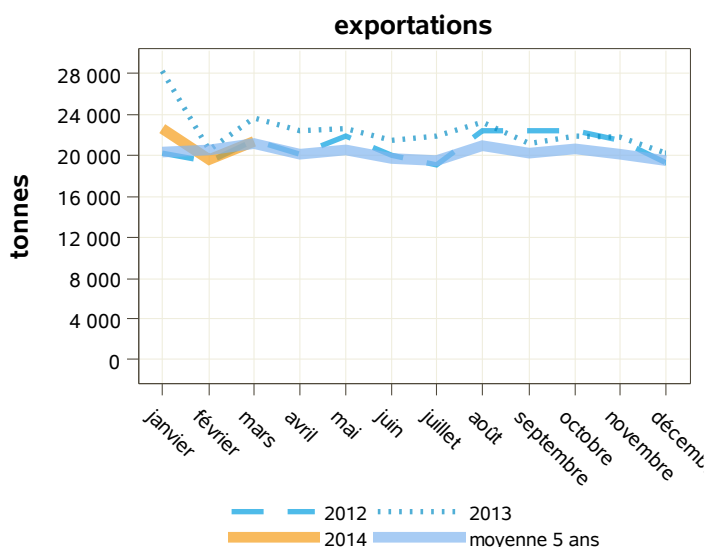
libpays	mars 2013	mars 2014	évolution (%)	cumul 2013	cumul 2014	évolution (%)
total	23 621	21 297	-9.8	72 309	63 568	-12.1
UE à 27	21 926	19 716	-10.1	67 586	58 706	-13.1
Royaume-Uni	7 660	7 267	-5.1	25 912	21 606	-16.6
Uebl	3 145	2 808	-10.7	8 597	8 444	-1.8
Espagne	3 233	2 777	-14.1	8 997	8 193	-8.9
Pays-Bas	2 636	2 015	-23.6	7 247	5 825	-19.6
Allemagne	1 719	1 551	-9.8	4 629	5 067	9.5
Italie	1 547	1 376	-11.1	6 375	4 155	-34.8
Irlande	682	684	0.3	1 928	1 734	-10.1
Suède	400	389	-2.8	966	1 188	23
Pologne	216	305	41.2	661	908	37.4
pays tiers	1 681	1 564	-7	4 666	4 819	3.3
Suisse	355	345	-2.8	969	936	-3.4

Source : Douanes

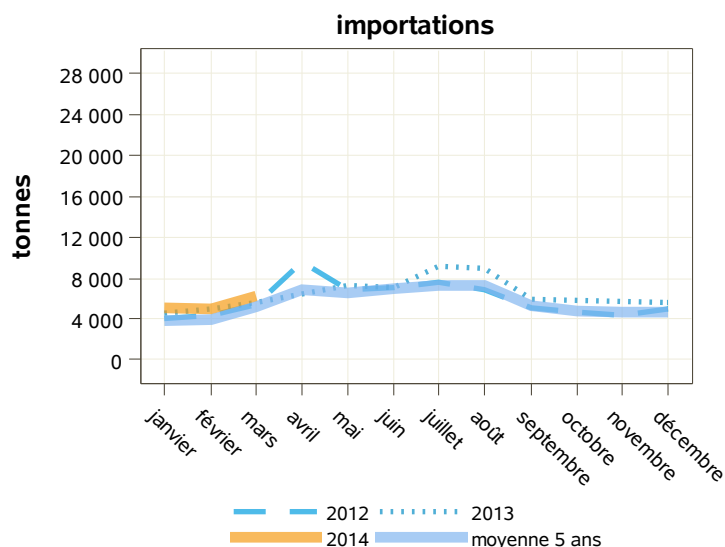
Total des importations (tonnes) : fromages frais

libpays	mars 2013	mars 2014	évolution (%)	cumul 2013	cumul 2014	évolution (%)
total	5 614	6 231	11	15 080	16 146	7.1
UE à 27	5 594	6 225	11.3	15 023	16 099	7.2
Italie	2 386	2 795	17.1	6 117	6 725	9.9
Allemagne	1 289	1 431	11	3 686	3 937	6.8
Espagne	488	878	79.9	1 262	1 902	50.7
Danemark	391	354	-9.5	1 091	1 022	-6.3
Uebl	448	335	-25.2	1 150	1 118	-2.8
Royaume-Uni	328	287	-12.5	820	925	12.8
Pays-Bas	196	94	-52	756	282	-62.7
Pologne	2	28	1300	3	82	2633.3
Autriche	39	17	-56.4	82	69	-15.9
pays tiers	20	6	-70	58	47	-19
États-Unis D'amérique	4	4	0	12	13	8.3
Suisse	15	2	-86.7	45	32	-28.9

Source : Douanes



Source : Douanes



Source : Douanes

Total des exportations (tonnes): fromages à pâte persillée

libpays	mars 2013	mars 2014	évolution (%)	cumul 2013	cumul 2014	évolution (%)
total	1 153	1 125	-2.4	3 077	3 101	0.8
UE à 27	1 040	974	-6.3	2 710	2 683	-1
Allemagne	317	340	7.3	909	947	4.2
Espagne	237	209	-11.8	622	594	-4.5
Royaume-Uni	162	133	-17.9	321	316	-1.6
Uebl	124	124	0	329	348	5.8
Pays-Bas	51	49	-3.9	119	112	-5.9
Suède	31	28	-9.7	77	72	-6.5
Danemark	22	23	4.5	88	85	-3.4
Italie	37	16	-56.8	90	57	-36.7
pays tiers	112	150	33.9	366	417	13.9
États-Unis D'amérique	38	41	7.9	108	116	7.4
Russie	25	28	12	71	92	29.6

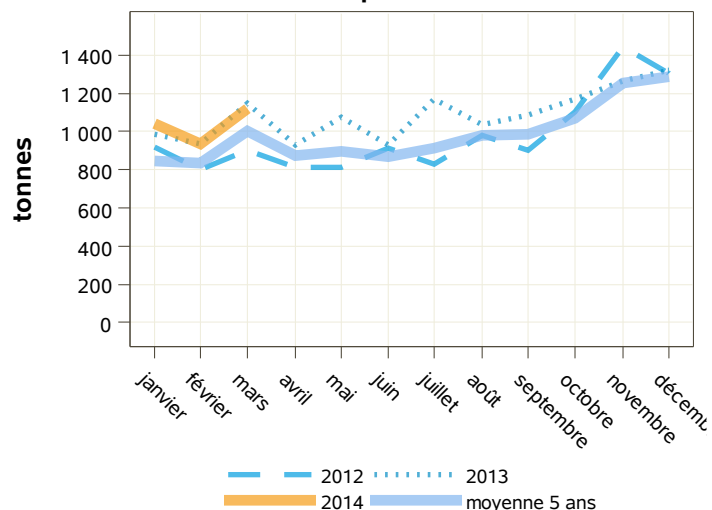
Source : Douanes

Total des importations (tonnes) : fromages à pâte persillée

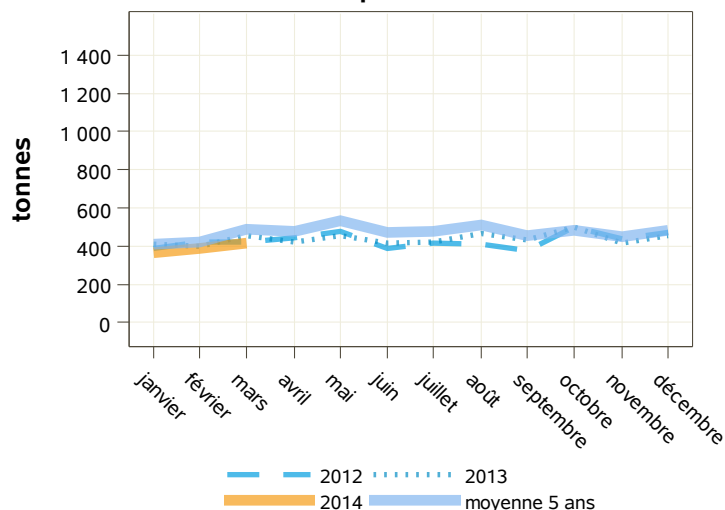
libpays	mars 2013	mars 2014	évolution (%)	cumul 2013	cumul 2014	évolution (%)
total	461	418	-9.3	1 275	1 180	-7.5
UE à 27	461	418	-9.3	1 275	1 180	-7.5
Italie	358	349	-2.5	994	962	-3.2
Allemagne	60	37	-38.3	184	122	-33.7
Danemark	22	10	-54.5	36	37	2.8
Autriche	0	5	0	0	5	0
Royaume-Uni	9	5	-44.4	19	20	5.3
Pays-Bas	0	5	0	0	11	0
Uebl	9	5	-44.4	31	19	-38.7
Espagne	4	1	-75	10	3	-70
Suède	0	0	0	0	1	0
pays tiers	0	0	0	0	0	0
Australie	0	0	0	0	0	0

Source : Douanes

exportations



importations



Source : Douanes

Source : Douanes

Total des exportations (tonnes): fromages fondus

libpays	mars 2013	mars 2014	évolution (%)	cumul 2013	cumul 2014	évolution (%)
total	5 010	5 829	16.3	15 145	16 182	6.8
UE à 27	3 618	3 590	-0.8	10 710	10 260	-4.2
Uebl	1 070	1 009	-5.7	2 947	2 922	-0.8
Royaume-Uni	676	693	2.5	1 876	1 846	-1.6
Espagne	732	691	-5.6	2 524	2 078	-17.7
Italie	249	393	57.8	668	868	29.9
Allemagne	339	222	-34.5	917	754	-17.8
Autriche	145	113	-22.1	442	357	-19.2
Grèce	99	112	13.1	310	291	-6.1
pays tiers	1 392	2 239	60.8	4 434	5 922	33.6
Japon	125	634	407.2	418	1 415	238.5
Arabie Saoudite	70	577	724.3	414	1 358	228
Chine	40	84	110	190	258	35.8
Suisse	63	80	27	184	298	62

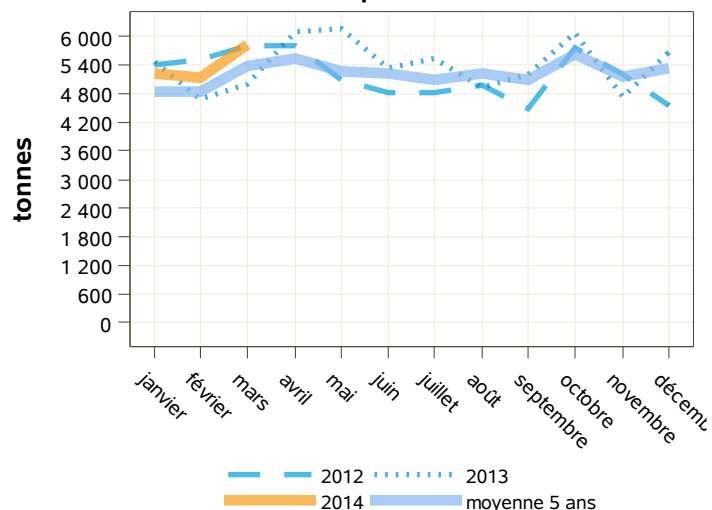
Source : Douanes

Total des importations (tonnes) : fromages fondus

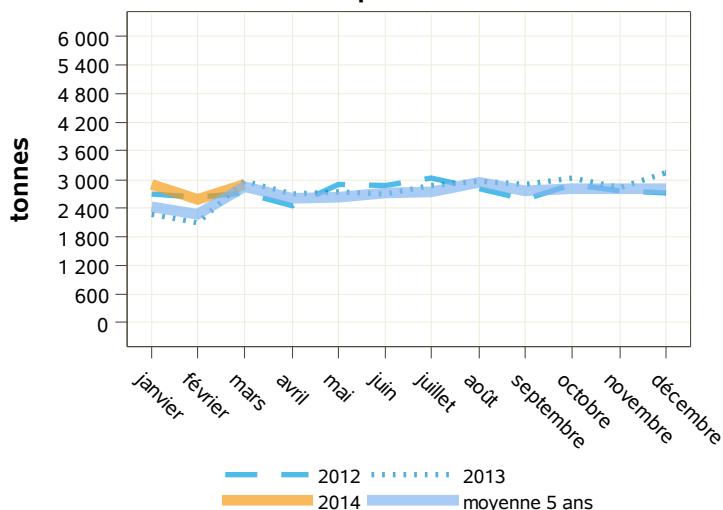
libpays	mars 2013	mars 2014	évolution (%)	cumul 2013	cumul 2014	évolution (%)
total	2 974	2 897	-2.6	7 338	8 394	14.4
UE à 27	2 973	2 897	-2.6	7 336	8 394	14.4
Allemagne	1 831	1 634	-10.8	3 973	4 652	17.1
Royaume-Uni	586	764	30.4	1 633	2 242	37.3
Autriche	148	173	16.9	493	490	-0.6
Irlande	157	103	-34.4	369	280	-24.1
Pays-Bas	73	80	9.6	218	244	11.9
Espagne	30	43	43.3	156	128	-17.9
Slovaquie	41	40	-2.4	92	88	-4.3
Pologne	36	38	5.6	139	148	6.5
Italie	10	14	40	30	33	10
République Tchèque	16	7	-56.3	48	29	-39.6
Uebl	45	5	-88.9	185	60	-67.6
pays tiers	1	0	0	2	0	0

Source : Douanes

exportations



importations



Source : Douanes

Source : Douanes

Total des exportations (tonnes): autres fromages

libpays	mars 2013	mars 2014	évolution (%)	cumul 2013	cumul 2014	évolution (%)
total	7 346	5 528	-24.7	18 672	16 424	-12
UE à 27	5 371	4 158	-22.6	13 408	12 859	-4.1
Uebl	1 365	1 309	-4.1	3 783	3 832	1.3
Allemagne	1 037	793	-23.5	3 046	2 724	-10.6
Espagne	1 607	696	-56.7	2 946	2 087	-29.2
Italie	557	545	-2.2	1 540	1 615	4.9
Danemark	299	350	17.1	735	881	19.9
Pays-Bas	198	185	-6.6	468	881	88.2
Royaume-Uni	116	107	-7.8	335	248	-26
pays tiers	1 975	1 370	-30.6	5 265	3 565	-32.3
Suisse	421	395	-6.2	1 149	1 104	-3.9
États-Unis D'amérique	214	156	-27.1	764	378	-50.5
Arabie Saoudite	258	95	-63.2	592	120	-79.7
Liban	96	65	-32.3	281	199	-29.2

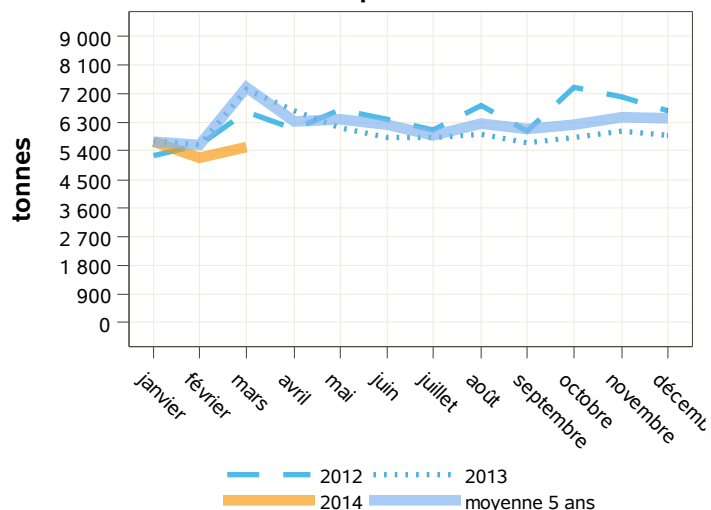
Source : Douanes

Total des importations (tonnes) : autres fromages

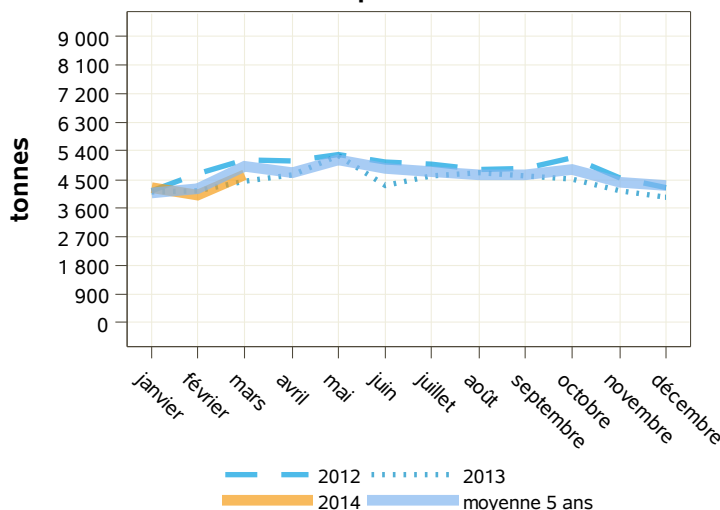
libpays	mars 2013	mars 2014	évolution (%)	cumul 2013	cumul 2014	évolution (%)
total	4 425	4 648	5	12 704	12 889	1.5
UE à 27	4 382	4 636	5.8	12 439	12 833	3.2
Italie	1 666	1 587	-4.7	4 418	4 442	0.5
Allemagne	607	592	-2.5	1 569	1 716	9.4
Royaume-Uni	130	589	353.1	548	1 444	163.5
Uebl	548	589	7.5	1 677	1 699	1.3
Pays-Bas	763	583	-23.6	2 402	1 462	-39.1
Grèce	143	261	82.5	334	489	46.4
Danemark	182	141	-22.5	507	541	6.7
Irlande	60	104	73.3	85	283	232.9
République Tchèque	102	74	-27.5	422	210	-50.2
Espagne	67	57	-14.9	186	205	10.2
pays tiers	43	12	-72.1	265	55	-79.2

Source : Douanes

exportations



importations



Source : Douanes

Source : Douanes

Total des exportations (tonnes): laits concentrés

libpays	mars 2013	mars 2014	évolution (%)	cumul 2013	cumul 2014	évolution (%)
total	10 689	5 847	-45.3	30 639	18 348	-40.1
UE à 27	10 558	5 796	-45.1	30 438	18 209	-40.2
Allemagne	2 093	2 274	8.6	5 549	6 975	25.7
Royaume-Uni	645	744	15.3	1 996	2 109	5.7
Uebl	40	700	1650	125	1 954	1463.2
Espagne	2 776	688	-75.2	8 354	4 177	-50
Suède	404	448	10.9	1 120	1 153	2.9
Pologne	279	375	34.4	727	375	-48.4
Pays-Bas	359	261	-27.3	856	1 067	24.6
Hongrie	0	224	0	5	224	4380
Irlande	0	48	0	0	48	0
pays tiers	131	51	-61.1	202	138	-31.7
Cambodge	0	19	0	0	19	0
Chine	56	0	-100	76	39	-48.7

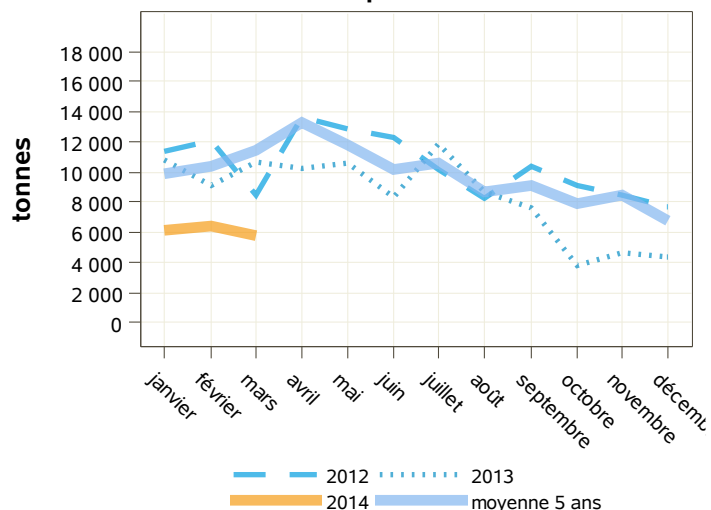
Source : Douanes

Total des importations (tonnes) : laits concentrés

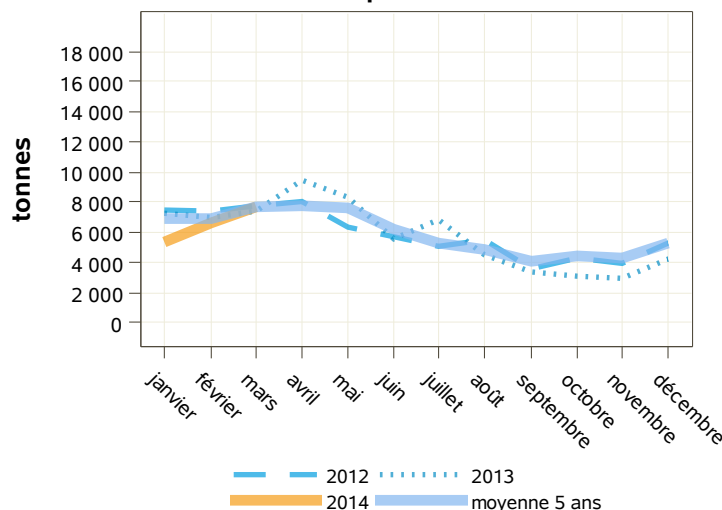
libpays	mars 2013	mars 2014	évolution (%)	cumul 2013	cumul 2014	évolution (%)
total	7 410	7 674	3.6	21 668	19 796	-8.6
UE à 27	7 410	7 674	3.6	21 668	19 796	-8.6
Uebl	5 493	4 378	-20.3	13 677	11 479	-16.1
Espagne	277	1 402	406.1	1 222	3 529	188.8
Allemagne	1 194	1 351	13.1	3 426	3 467	1.2
Pays-Bas	220	313	42.3	2 142	827	-61.4
Royaume-Uni	31	150	383.9	527	200	-62
République Tchèque	192	73	-62	600	239	-60.2
Portugal	1	7	600	27	17	-37
Italie	0	1	0	28	3	-89.3
Irlande	0	0	0	12	11	-8.3
Pologne	2	0	0	8	24	200
pays tiers	0	0	0	0	0	0
Suisse	0	0	0	0	0	0

Source : Douanes

exportations



importations



Source : Douanes

Source : Douanes

Total des exportations (tonnes): laits concentrés vrac

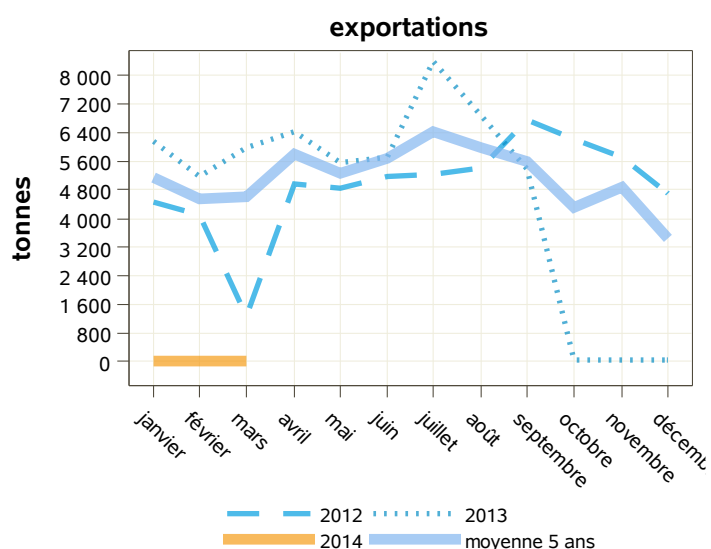
libpays	mars 2013	mars 2014	évolution (%)	cumul 2013	cumul 2014	évolution (%)
total	5 985	29	-99.5	17 312	51	-99.7
UE à 27	5 942	21	-99.6	17 242	21	-99.9
Uebl	0	21	0	2	21	950
Allemagne	0	0	0	0	0	0
Espagne	2 252	0	-100	6 787	0	-100
pays tiers	44	8	-81.8	69	30	-56.5
Suisse	8	6	-25	24	20	-16.7
Viêt-Nam	0	1	0	5	1	-80
Côte D'ivoire	0	0	0	0	0	0
Chine	0	0	0	1	0	-100
Nouvelle-Calédonie Et Dépendances	0	0	0	0	0	0
Nouvelle-Zélande	0	0	0	0	0	0
Sénégal	0	0	0	0	5	0
Tunisie	0	0	0	2	3	50

Source : Douanes

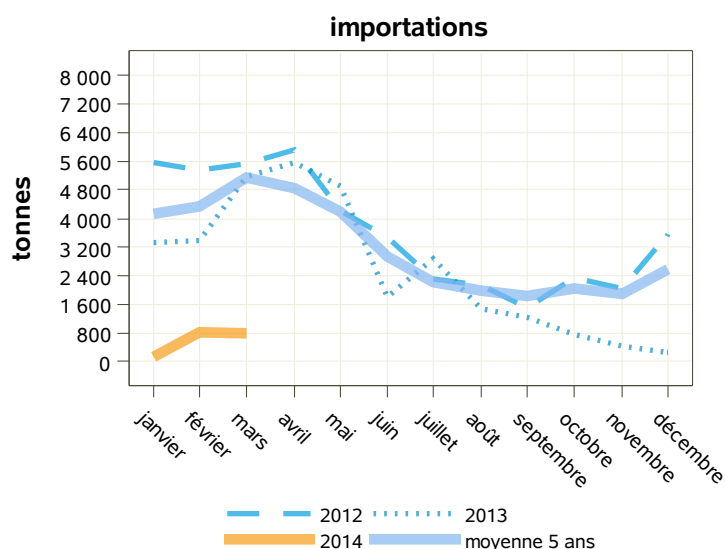
Total des importations (tonnes) : laits concentrés vrac

libpays	mars 2013	mars 2014	évolution (%)	cumul 2013	cumul 2014	évolution (%)
total	5 176	789	-84.8	11 910	1 790	-85
UE à 27	5 176	789	-84.8	11 910	1 790	-85
Uebl	4 655	333	-92.8	10 426	753	-92.8
Allemagne	228	278	21.9	491	653	33
Pays-Bas	99	174	75.8	390	350	-10.3
Espagne	3	4	33.3	3	9	200
Royaume-Uni	0	0	0	1	1	0
Italie	0	0	0	0	0	0
Pologne	0	0	0	0	23	0
pays tiers	0	0	0	0	0	0
Thaïlande	0	0	0	0	0	0

Source : Douanes



Source : Douanes



Source : Douanes

Total des exportations (tonnes): laits concentrés conditionnés

libpays	mars 2013	mars 2014	évolution (%)	cumul 2013	cumul 2014	évolution (%)
total	72	18	-75	130	44	-66.2
UE à 27	7	6	-14.3	23	15	-34.8
Espagne	1	3	200	2	4	100
Uebl	5	3	-40	11	8	-27.3
Chypre	0	1	0	2	1	-50
Finlande	1	0	0	4	1	-75
pays tiers	65	12	-81.5	107	29	-72.9
Émirats Arabes Unis	2	4	100	4	7	75
Philippines	3	2	-33.3	6	7	16.7
République Dominicaine	0	1	0	1	1	0
Irak	0	1	0	1	1	0
Koweït	1	1	0	2	2	0
Oman	0	1	0	0	1	0
Jordanie	0	0	0	1	1	0
Liban	0	0	0	1	1	0
Polynésie Française	2	0	-100	3	2	-33.3

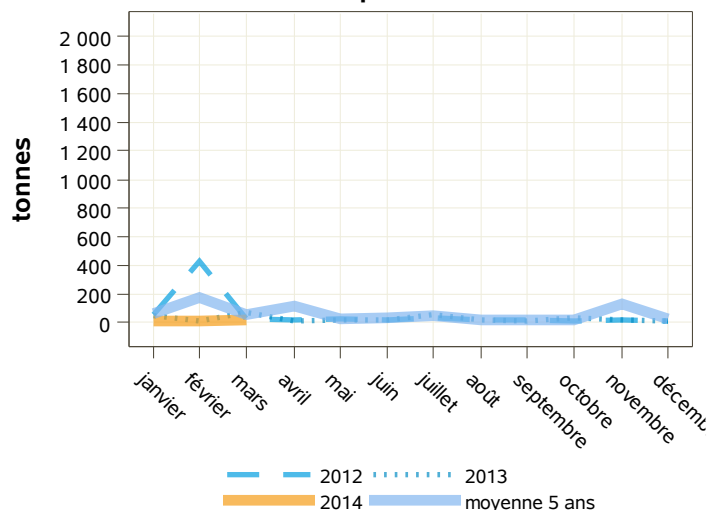
Source : Douanes

Total des importations (tonnes) : laits concentrés conditionnés

libpays	mars 2013	mars 2014	évolution (%)	cumul 2013	cumul 2014	évolution (%)
total	586	1 809	208.7	1 444	4 250	194.3
UE à 27	586	1 809	208.7	1 444	4 250	194.3
Espagne	0	1 027	0	0	2 366	0
Uebl	577	765	32.6	1 379	1 840	33.4
Allemagne	0	11	0	2	32	1500
Portugal	1	5	400	26	11	-57.7
Royaume-Uni	0	1	0	1	2	100
Pays Tiers	0	0	0	0	0	0

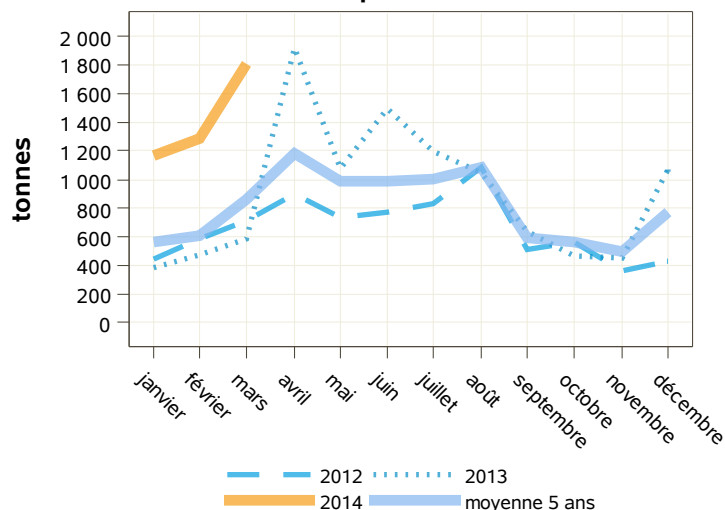
Source : Douanes

exportations



Source : Douanes

importations



Source : Douanes

Total des exportations (tonnes): lactosérum en poudre

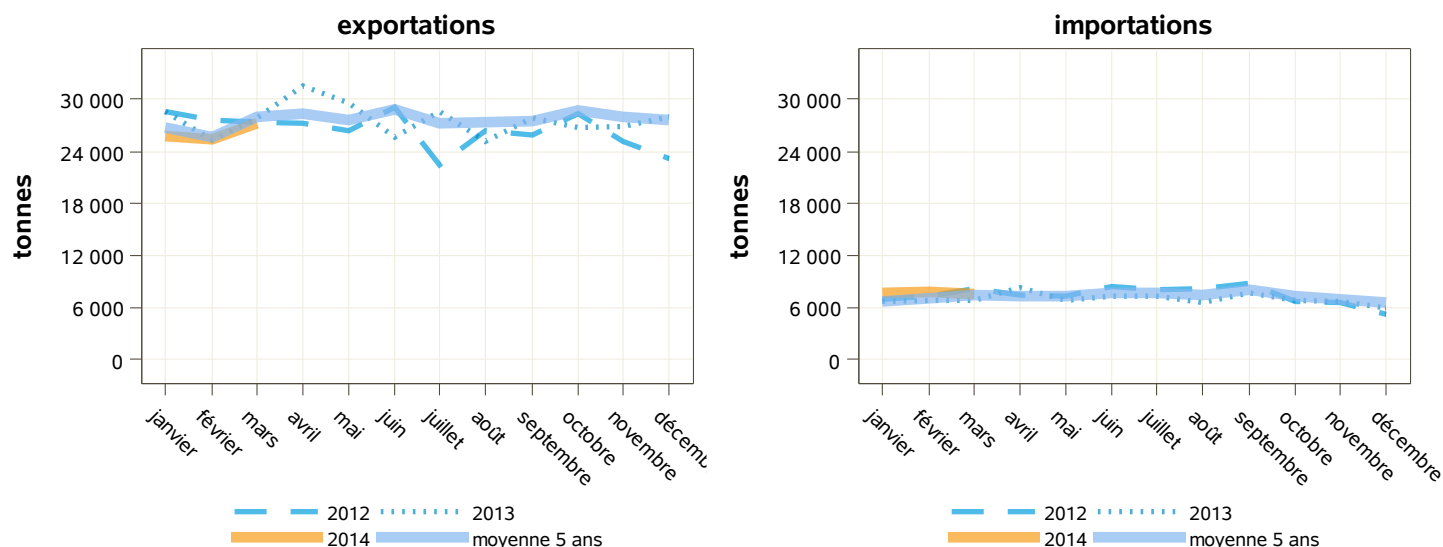
libpays	mars 2013	mars 2014	évolution (%)	cumul 2013	cumul 2014	évolution (%)
total	27 811	27 154	-2.4	81 699	78 389	-4.1
UE à 27	14 222	14 367	1	40 873	38 445	-5.9
Pays-Bas	5 992	6 146	2.6	18 397	16 773	-8.8
Uebl	2 079	2 318	11.5	6 116	5 790	-5.3
Italie	1 489	1 791	20.3	4 028	4 772	18.5
Allemagne	1 755	1 389	-20.9	4 302	3 686	-14.3
Espagne	1 013	1 083	6.9	3 007	2 807	-6.7
pays tiers	13 589	12 787	-5.9	40 826	39 944	-2.2
Chine	4 132	4 449	7.7	12 816	12 849	0.3
Indonésie	2 505	1 794	-28.4	6 209	5 661	-8.8
Malaysia	592	1 386	134.1	3 023	3 390	12.1
Thaïlande	587	592	0.9	1 774	1 949	9.9
Russie	469	510	8.7	1 433	1 500	4.7
Pakistan	950	349	-63.3	1 694	1 741	2.8

Source : Douanes

Total des importations (tonnes) : lactosérum en poudre

libpays	mars 2013	mars 2014	évolution (%)	cumul 2013	cumul 2014	évolution (%)
total	6 876	7 572	10.1	20 513	23 204	13.1
UE à 27	6 821	7 571	11	20 344	23 195	14
Allemagne	1 212	2 164	78.5	4 255	6 239	46.6
Espagne	1 876	2 102	12	5 193	5 677	9.3
Italie	1 214	1 471	21.2	4 764	4 276	-10.2
Pays-Bas	1 763	815	-53.8	3 604	4 228	17.3
Irlande	80	402	402.5	452	745	64.8
Lituanie	154	154	0	464	480	3.4
Pologne	115	140	21.7	311	394	26.7
Danemark	111	135	21.6	354	340	-4
Royaume-Uni	66	79	19.7	243	418	72
Autriche	85	57	-32.9	313	122	-61
Uebl	145	24	-83.4	261	152	-41.8
pays tiers	55	0	-100	168	10	-94

Source : Douanes



Source : Douanes

Source : Douanes

Total des exportations (tonnes): lactosérum liquide

libpays	mars 2013	mars 2014	évolution (%)	cumul 2013	cumul 2014	évolution (%)
total	253	799	215.8	957	1 813	89.4
UE à 27	253	798	215.4	854	1 811	112.1
Espagne	0	433	0	0	866	0
Allemagne	123	134	8.9	423	365	-13.7
Pays-Bas	23	131	469.6	77	295	283.1
Uebl	78	99	26.9	279	284	1.8
Pologne	0	0	0	0	1	0
Portugal	0	0	0	1	1	0
pays tiers	1	0	0	103	0	-100
Croatie	0	1	0	0	2	0
Suisse	0	0	0	2	0	-100

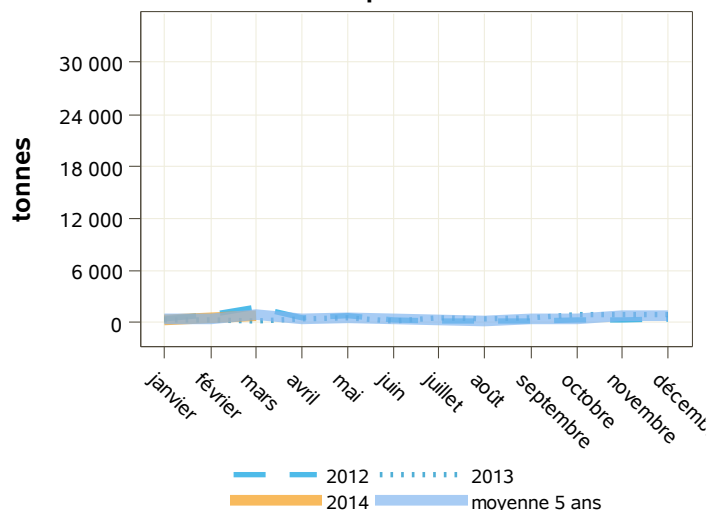
Source : Douanes

Total des importations (tonnes) : lactosérum liquide

libpays	mars 2013	mars 2014	évolution (%)	cumul 2013	cumul 2014	évolution (%)
total	25 205	32 430	28.7	69 162	92 516	33.8
UE à 27	21 839	28 237	29.3	59 879	80 560	34.5
Italie	15 905	20 075	26.2	42 206	59 782	41.6
Uebl	1 198	3 141	162.2	3 710	8 437	127.4
Allemagne	4 061	2 333	-42.6	11 684	7 962	-31.9
Pays-Bas	150	2 284	1422.7	492	2 501	408.3
Royaume-Uni	256	403	57.4	681	1 878	175.8
pays tiers	3 366	4 193	24.6	9 283	11 956	28.8
Suisse	3 366	4 193	24.6	9 283	11 956	28.8

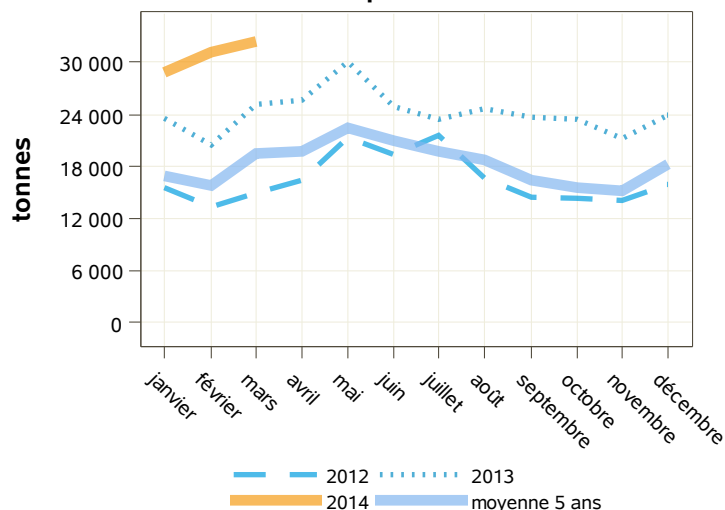
Source : Douanes

exportations



Source : Douanes

importations



Source : Douanes

Total des exportations (tonnes): composants naturels du lait

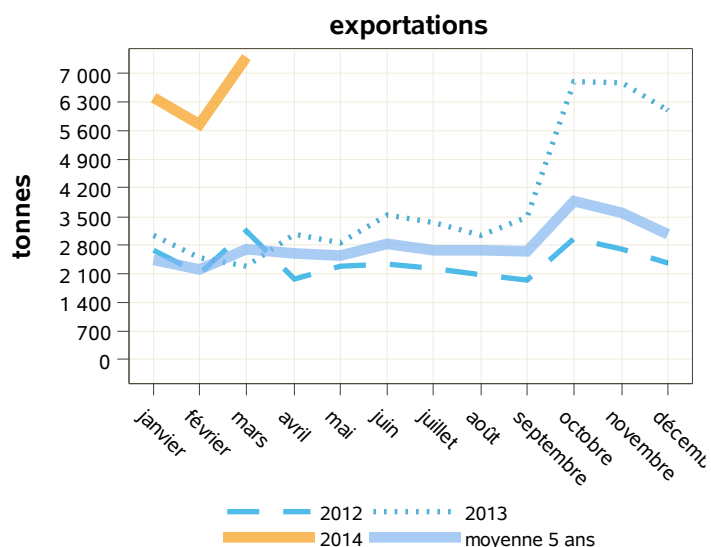
libpays	mars 2013	mars 2014	évolution (%)	cumul 2013	cumul 2014	évolution (%)
total	2 299	7 400	221.9	7 846	19 543	149.1
UE à 27	1 932	6 283	225.2	6 418	17 359	170.5
Italie	376	4 687	1146.5	1 324	11 908	799.4
Uebl	444	492	10.8	1 257	1 543	22.8
Espagne	507	458	-9.7	1 489	1 618	8.7
Pays-Bas	196	202	3.1	441	609	38.1
Allemagne	106	135	27.4	898	753	-16.1
Royaume-Uni	91	107	17.6	302	263	-12.9
Pologne	104	1	-99	291	231	-20.6
pays tiers	367	1 117	204.4	1 426	2 184	53.2
Maroc	98	246	151	502	620	23.5
Philippines	24	216	800	144	217	50.7
Samoa Américaines	0	150	0	0	150	0
Kazakhstan	0	119	0	0	119	0
Corée Du Sud	43	85	97.7	128	170	32.8

Source : Douanes

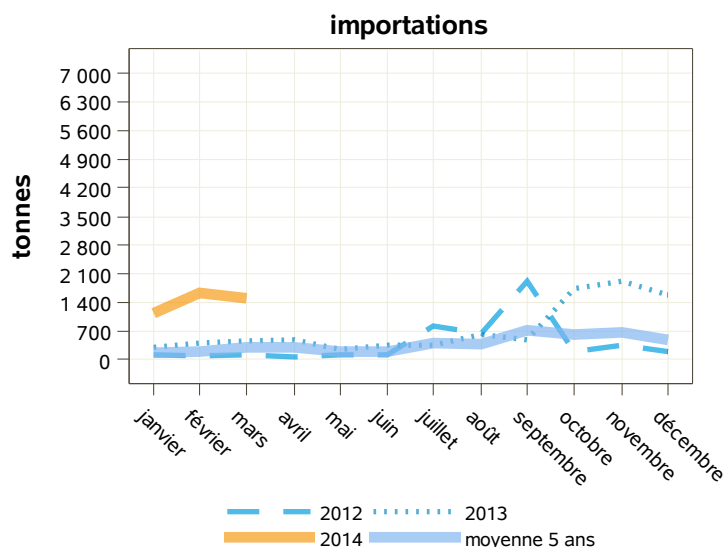
Total des importations (tonnes) : composants naturels du lait

libpays	mars 2013	mars 2014	évolution (%)	cumul 2013	cumul 2014	évolution (%)
total	454	1 502	230.8	1 170	4 283	266.1
UE à 27	454	1 500	230.4	1 170	4 281	265.9
Uebl	19	1 161	6010.5	67	3 477	5089.6
Irlande	68	222	226.5	79	358	353.2
Pays-Bas	37	51	37.8	131	224	71
Allemagne	301	50	-83.4	826	150	-81.8
Royaume-Uni	0	6	0	16	16	0
Pologne	0	5	0	0	5	0
Finlande	0	2	0	0	5	0
Italie	1	2	100	5	19	280
Espagne	18	1	-94.4	20	27	35
pays tiers	0	2	0	0	2	0
Nouvelle-Zélande	0	2	0	0	2	0

Source : Douanes



Source : Douanes



Source : Douanes

Total des exportations (tonnes): caséines et caséinates

libpays	mars 2013	mars 2014	évolution (%)	cumul 2013	cumul 2014	évolution (%)
total	2 514	2 886	14.8	7 780	8 772	12.8
UE à 27	1 492	1 685	12.9	4 949	5 129	3.6
Italie	325	423	30.2	1 061	1 289	21.5
Espagne	210	369	75.7	844	962	14
Pays-Bas	160	262	63.8	504	529	5
Allemagne	287	228	-20.6	800	1 038	29.8
Uebl	201	121	-39.8	723	346	-52.1
pays tiers	1 022	1 201	17.5	2 831	3 643	28.7
Mexique	0	167	0	88	373	323.9
Corée Du Sud	12	130	983.3	81	370	356.8
Maroc	75	122	62.7	228	380	66.7
Algérie	110	108	-1.8	227	231	1.8
Égypte	76	108	42.1	182	456	150.5
États-Unis D'amérique	359	99	-72.4	780	357	-54.2

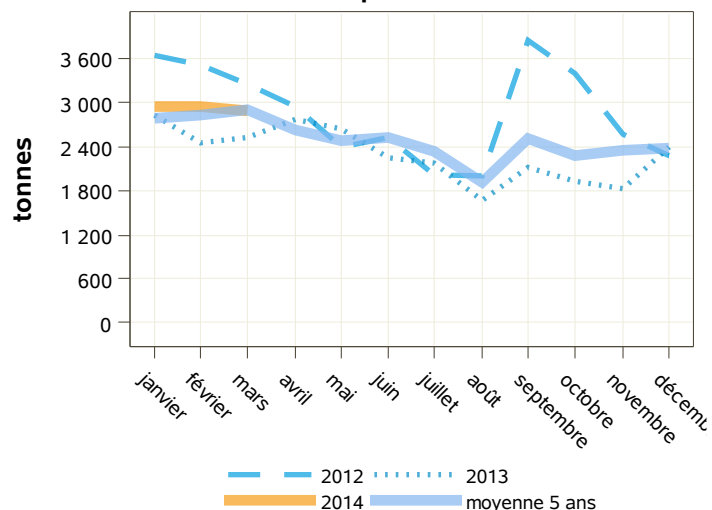
Source : Douanes

Total des importations (tonnes) : caséines et caséinates

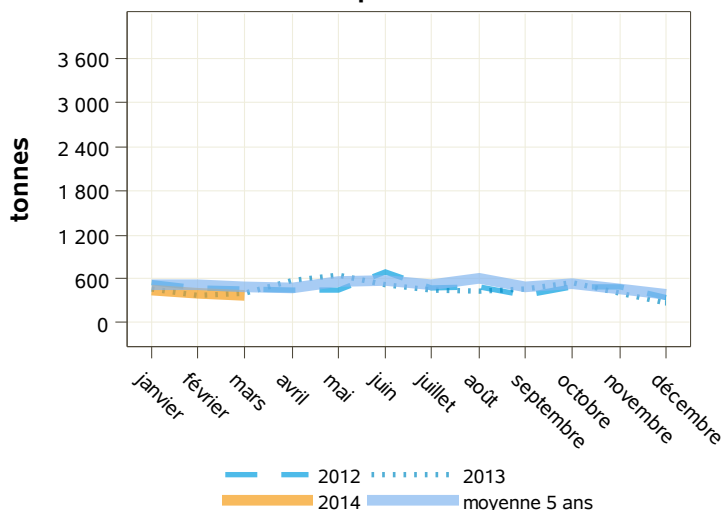
libpays	mars 2013	mars 2014	évolution (%)	cumul 2013	cumul 2014	évolution (%)
total	411	374	-9	1 234	1 220	-1.1
UE à 27	334	326	-2.4	952	1 034	8.6
Pays-Bas	188	94	-50	415	341	-17.8
Allemagne	43	75	74.4	182	201	10.4
Danemark	46	69	50	156	147	-5.8
Irlande	36	60	66.7	111	250	125.2
Espagne	14	13	-7.1	27	34	25.9
Italie	0	6	0	15	21	40
Hongrie	6	5	-16.7	12	21	75
pays tiers	76	49	-35.5	282	186	-34
Nouvelle-Zélande	26	25	-3.8	66	86	30.3
Inde	0	18	0	71	43	-39.4
Russie	0	5	0	12	11	-8.3
Chine	20	0	0	82	34	-58.5

Source : Douanes

exportations



importations



Source : Douanes

Source : Douanes

Total des exportations (tonnes): yogourts

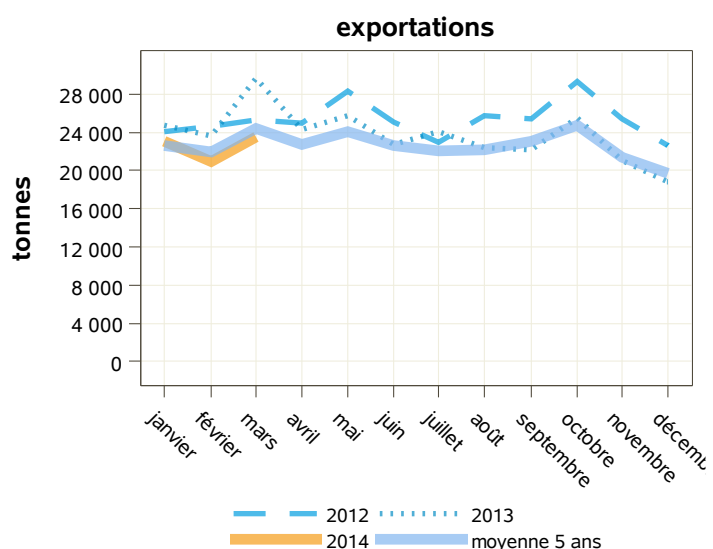
libpays	mars 2013	mars 2014	évolution (%)	cumul 2013	cumul 2014	évolution (%)
total	29 658	23 542	-20.6	78 099	67 728	-13.3
UE à 27	29 153	23 069	-20.9	76 767	66 517	-13.4
Espagne	12 725	10 272	-19.3	33 430	29 242	-12.5
Royaume-Uni	5 507	4 741	-13.9	13 908	13 753	-1.1
Uebl	5 276	4 042	-23.4	14 172	11 762	-17
Portugal	2 621	1 441	-45	6 708	4 082	-39.1
Italie	1 135	958	-15.6	3 029	3 026	-0.1
Irlande	447	499	11.6	1 646	1 448	-12
Pays-Bas	643	444	-30.9	1 498	1 212	-19.1
Allemagne	122	240	96.7	497	637	28.2
Suède	385	225	-41.6	1 079	746	-30.9
pays tiers	504	472	-6.3	1 332	1 209	-9.2
Suisse	103	207	101	140	419	199.3
Russie	291	198	-32	839	569	-32.2

Source : Douanes

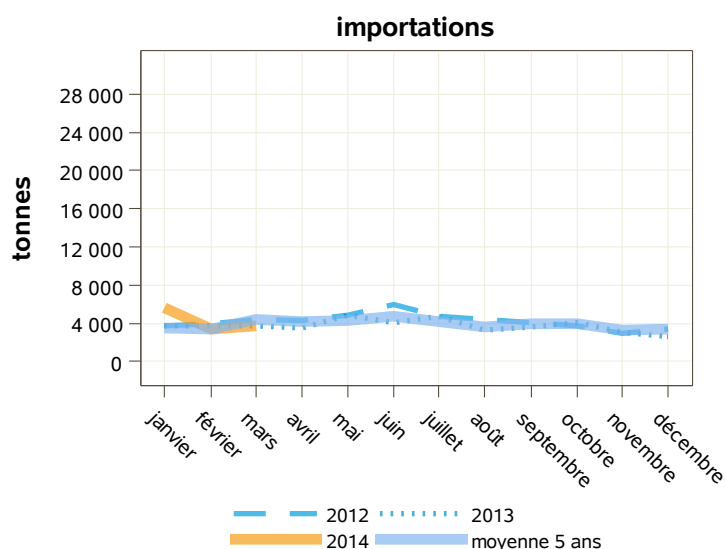
Total des importations (tonnes) : yogourts

libpays	mars 2013	mars 2014	évolution (%)	cumul 2013	cumul 2014	évolution (%)
total	3 866	3 850	-0.4	11 514	12 855	11.6
UE à 27	3 752	3 731	-0.6	11 210	12 580	12.2
Allemagne	1 991	1 812	-9	5 840	5 194	-11.1
Espagne	980	925	-5.6	2 954	2 585	-12.5
Royaume-Uni	5	310	6100	16	2 854	17737.5
Uebl	342	287	-16.1	1 171	889	-24.1
Autriche	176	178	1.1	619	472	-23.7
Grèce	61	89	45.9	177	217	22.6
Slovaquie	147	85	-42.2	294	218	-25.9
Danemark	15	21	40	69	52	-24.6
Italie	5	16	220	6	52	766.7
pays tiers	114	119	4.4	305	275	-9.8
Suisse	111	119	7.2	298	274	-8.1

Source : Douanes



Source : Douanes



Source : Douanes

Total des exportations (tonnes): yogourts naturels

libpays	mars 2013	mars 2014	évolution (%)	cumul 2013	cumul 2014	évolution (%)
total	7 719	5 823	-24.6	19 995	16 069	-19.6
UE à 27	7 512	5 465	-27.2	19 402	15 295	-21.2
Uebl	2 860	2 231	-22	8 482	6 520	-23.1
Espagne	3 091	2 036	-34.1	6 874	5 387	-21.6
Royaume-Uni	403	325	-19.4	1 102	954	-13.4
Portugal	407	312	-23.3	864	802	-7.2
Pays-Bas	271	200	-26.2	693	558	-19.5
Italie	278	133	-52.2	594	408	-31.3
Allemagne	90	97	7.8	322	268	-16.8
Finlande	36	44	22.2	161	156	-3.1
pays tiers	207	357	72.5	593	772	30.2
Suisse	45	205	355.6	68	393	477.9
Russie	152	142	-6.6	502	359	-28.5

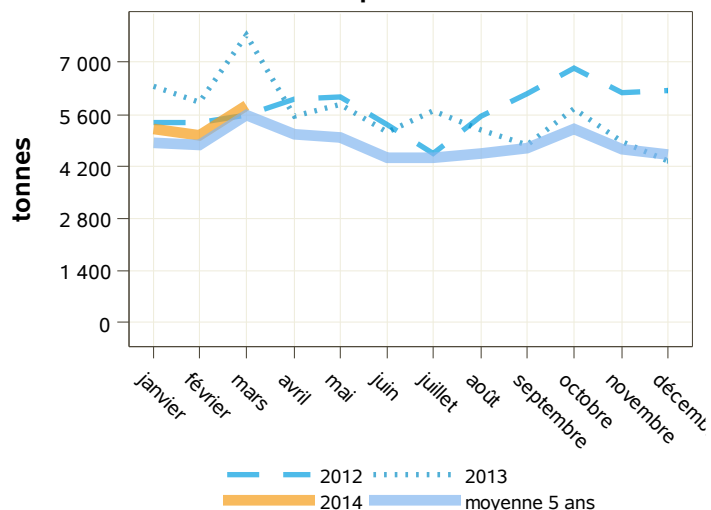
Source : Douanes

Total des importations (tonnes) : yogourts naturels

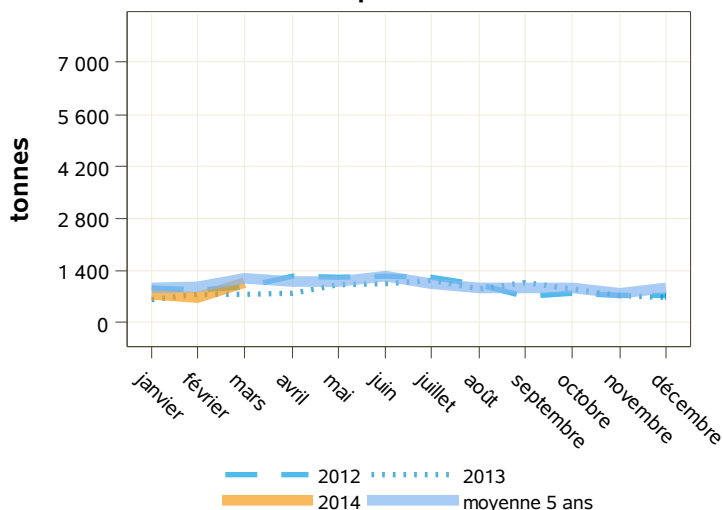
libpays	mars 2013	mars 2014	évolution (%)	cumul 2013	cumul 2014	évolution (%)
total	771	1 064	38	2 192	2 504	14.2
UE à 27	770	1 064	38.2	2 190	2 501	14.2
Royaume-Uni	0	300	0	0	520	0
Espagne	141	297	110.6	343	752	119.2
Allemagne	327	228	-30.3	950	579	-39.1
Autriche	67	103	53.7	193	264	36.8
Grèce	45	56	24.4	131	172	31.3
Uebl	163	37	-77.3	478	105	-78
Danemark	15	21	40	69	52	-24.6
Slovaquie	0	11	0	0	25	0
Italie	4	5	25	4	13	225
Pays-Bas	9	5	-44.4	22	20	-9.1
pays tiers	1	1	0	2	2	0

Source : Douanes

exportations



importations



Source : Douanes

Source : Douanes

Total des exportations (tonnes): yogourts aromatisés

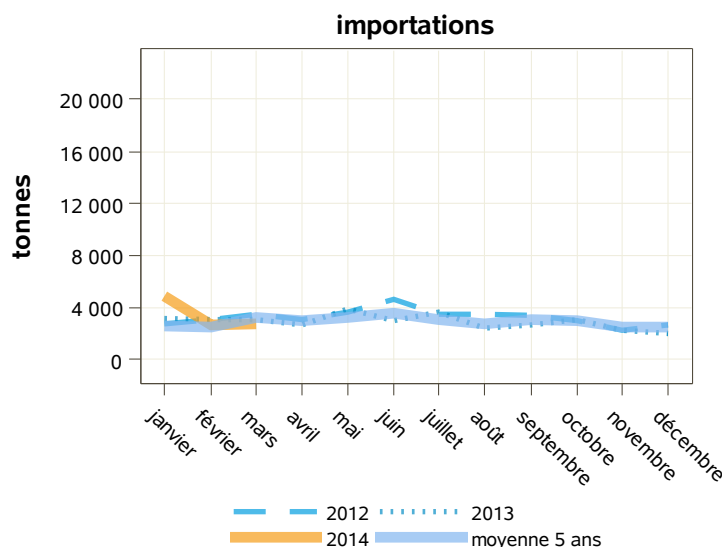
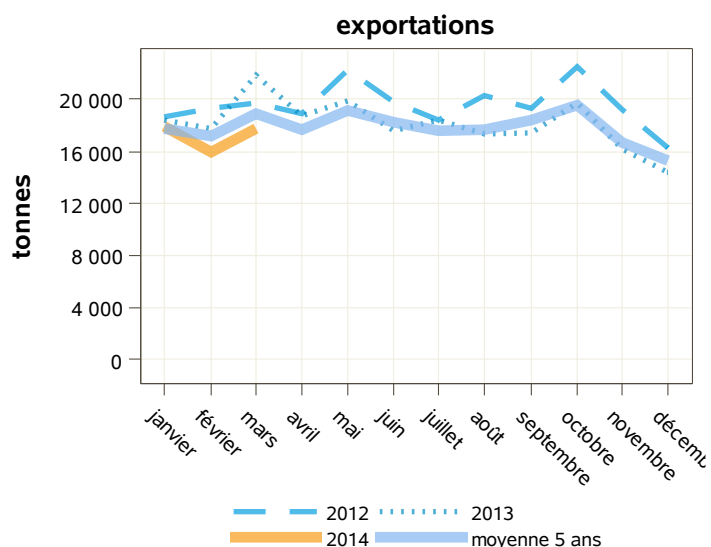
libpays	mars 2013	mars 2014	évolution (%)	cumul 2013	cumul 2014	évolution (%)
total	21 939	17 719	-19.2	58 104	51 659	-11.1
UE à 27	21 642	17 604	-18.7	57 365	51 222	-10.7
Espagne	9 634	8 236	-14.5	26 557	23 855	-10.2
Royaume-Uni	5 104	4 416	-13.5	12 806	12 800	0
Uebl	2 416	1 812	-25	5 690	5 242	-7.9
Portugal	2 214	1 129	-49	5 844	3 279	-43.9
Italie	858	825	-3.8	2 435	2 618	7.5
Irlande	424	468	10.4	1 589	1 360	-14.4
Pays-Bas	371	244	-34.2	805	654	-18.8
Suède	370	210	-43.2	929	704	-24.2
Allemagne	32	142	343.8	176	369	109.7
Pologne	192	100	-47.9	416	273	-34.4
pays tiers	297	115	-61.3	739	437	-40.9

Source : Douanes

Total des importations (tonnes) : yogourts aromatisés

libpays	mars 2013	mars 2014	évolution (%)	cumul 2013	cumul 2014	évolution (%)
total	3 095	2 785	-10	9 323	10 351	11
UE à 27	2 983	2 667	-10.6	9 020	10 079	11.7
Allemagne	1 664	1 584	-4.8	4 890	4 615	-5.6
Espagne	839	628	-25.1	2 612	1 833	-29.8
Uebl	178	249	39.9	693	784	13.1
Autriche	110	74	-32.7	426	208	-51.2
Slovaquie	147	74	-49.7	294	193	-34.4
Grèce	17	33	94.1	46	45	-2.2
Italie	2	11	450	2	39	1850
Royaume-Uni	5	10	100	16	2 335	14493.8
Pays-Bas	19	4	-78.9	40	26	-35
pays tiers	113	118	4.4	303	272	-10.2
Suisse	111	118	6.3	295	272	-7.8

Source : Douanes



Source : Douanes

Source : Douanes

Total des exportations (tonnes): autres laits fermentés

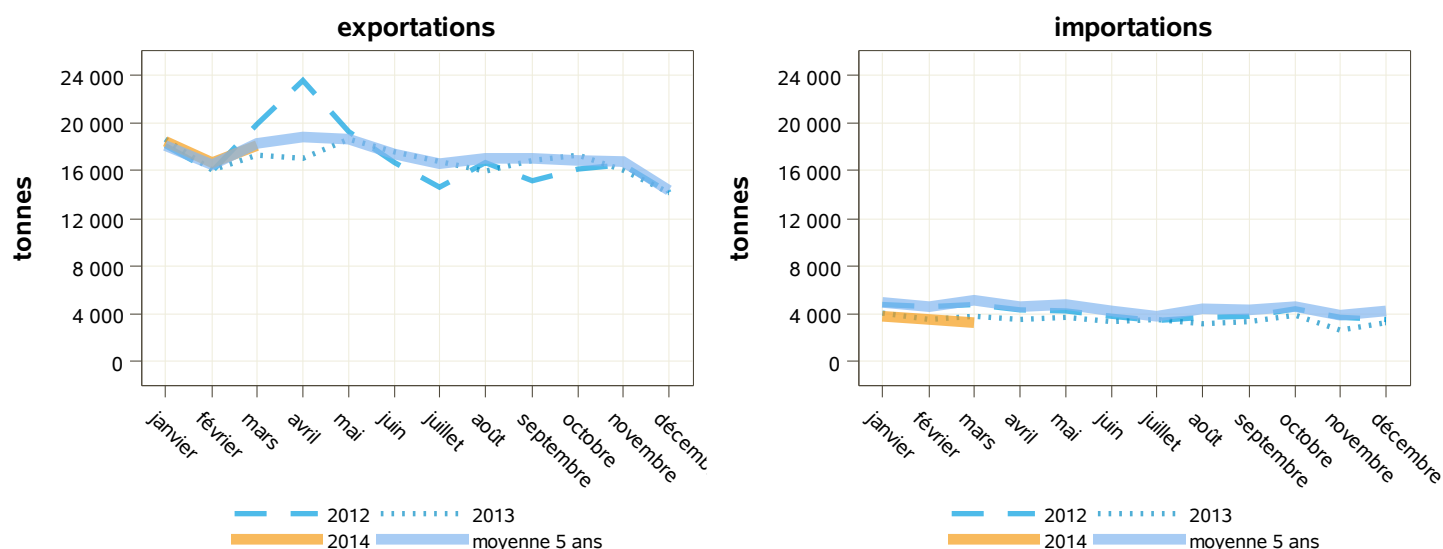
libpays	mars 2013	mars 2014	évolution (%)	cumul 2013	cumul 2014	évolution (%)
total	17 327	18 089	4.4	52 018	53 242	2.4
UE à 27	16 830	17 823	5.9	50 364	51 683	2.6
Royaume-Uni	8 105	9 223	13.8	23 996	27 472	14.5
Uebl	2 410	2 210	-8.3	7 294	6 945	-4.8
Espagne	1 795	2 083	16	5 425	5 823	7.3
Italie	1 108	1 326	19.7	3 136	3 018	-3.8
Pays-Bas	1 499	1 226	-18.2	4 676	3 623	-22.5
Allemagne	639	671	5	2 290	1 794	-21.7
Irlande	653	612	-6.3	1 882	1 490	-20.8
Portugal	222	175	-21.2	657	567	-13.7
Suède	134	107	-20.1	280	310	10.7
pays tiers	497	265	-46.7	1 654	1 558	-5.8
Singapour	0	100	0	0	175	0
Suisse	245	83	-66.1	684	717	4.8

Source : Douanes

Total des importations (tonnes) : autres laits fermentés

libpays	mars 2013	mars 2014	évolution (%)	cumul 2013	cumul 2014	évolution (%)
total	3 751	3 295	-12.2	11 414	10 693	-6.3
UE à 27	3 750	2 970	-20.8	11 359	9 607	-15.4
Uebl	2 565	1 990	-22.4	8 325	6 551	-21.3
Allemagne	542	516	-4.8	1 485	1 455	-2
Pays-Bas	306	239	-21.9	773	924	19.5
Espagne	320	217	-32.2	708	593	-16.2
Portugal	17	8	-52.9	59	44	-25.4
Royaume-Uni	0	1	0	1	2	100
Grèce	0	0	0	0	0	0
Irlande	0	0	0	0	24	0
Italie	1	0	-100	8	14	75
pays tiers	1	325	32400	54	1 086	1911.1
Suisse	0	325	0	51	1 086	2029.4

Source : Douanes



Source : Douanes

Source : Douanes

Total des exportations (tonnes): aliments pour veaux

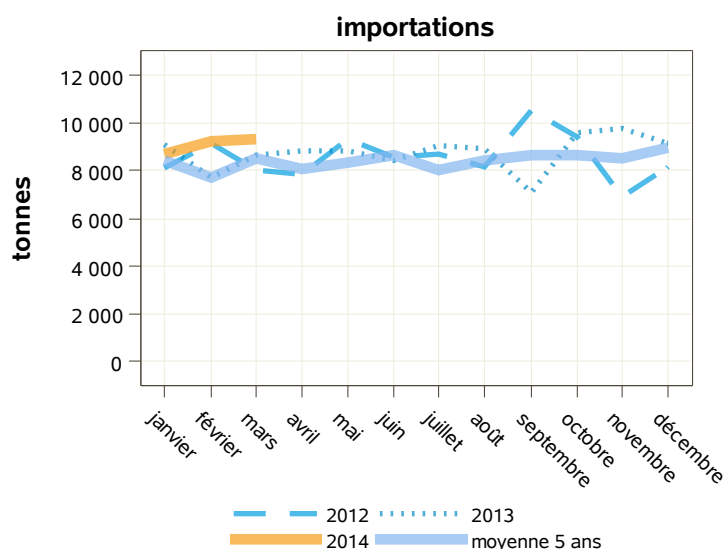
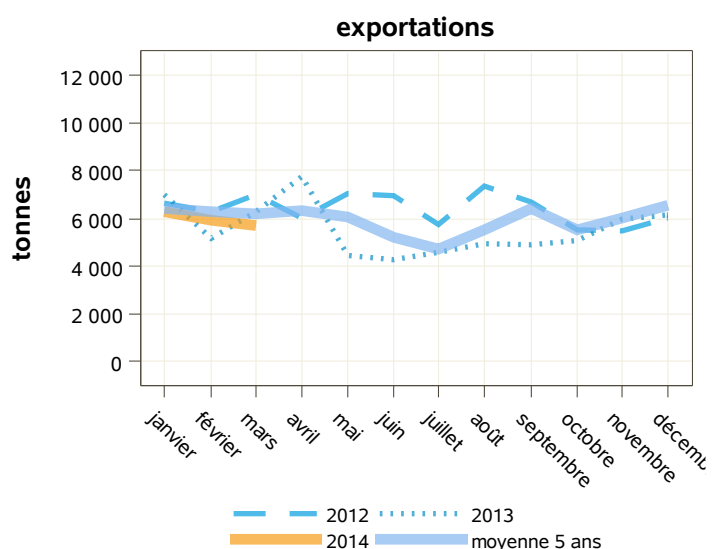
libpays	mars 2013	mars 2014	évolution (%)	cumul 2013	cumul 2014	évolution (%)
total	6 310	5 732	-9.2	18 472	17 962	-2.8
UE à 27	5 959	4 962	-16.7	16 860	15 853	-6
Italie	2 957	2 204	-25.5	8 414	6 652	-20.9
Espagne	1 777	1 485	-16.4	4 238	4 349	2.6
Allemagne	95	315	231.6	556	1 026	84.5
Irlande	367	264	-28.1	1 339	1 341	0.1
Uebl	257	215	-16.3	1 002	695	-30.6
Grèce	183	104	-43.2	457	395	-13.6
Pays-Bas	99	96	-3	261	334	28
Danemark	24	70	191.7	53	262	394.3
Royaume-Uni	26	64	146.2	141	247	75.2
pays tiers	351	754	114.8	1 602	2 065	28.9
Maroc	0	158	0	160	315	96.9
Taiwan	16	100	525	52	180	246.2
Brésil	72	96	33.3	360	120	-66.7

Source : Douanes

Total des importations (tonnes) : aliments pour veaux

libpays	mars 2013	mars 2014	évolution (%)	cumul 2013	cumul 2014	évolution (%)
total	8 645	9 289	7.4	25 428	27 265	7.2
UE à 27	8 645	9 289	7.4	25 428	27 249	7.2
Pays-Bas	8 146	8 776	7.7	23 466	25 698	9.5
Uebl	218	219	0.5	413	653	58.1
Allemagne	140	137	-2.1	1 061	385	-63.7
Espagne	94	90	-4.3	240	162	-32.5
Irlande	23	42	82.6	82	110	34.1
Danemark	24	23	-4.2	48	166	245.8
Royaume-Uni	0	1	0	0	25	0
Italie	0	0	0	25	50	100
pays tiers	0	0	0	0	16	0
Chine	0	0	0	0	16	0

Source : Douanes



Source : Douanes

Source : Douanes

Total des exportations (tonnes): préparations alimentaires

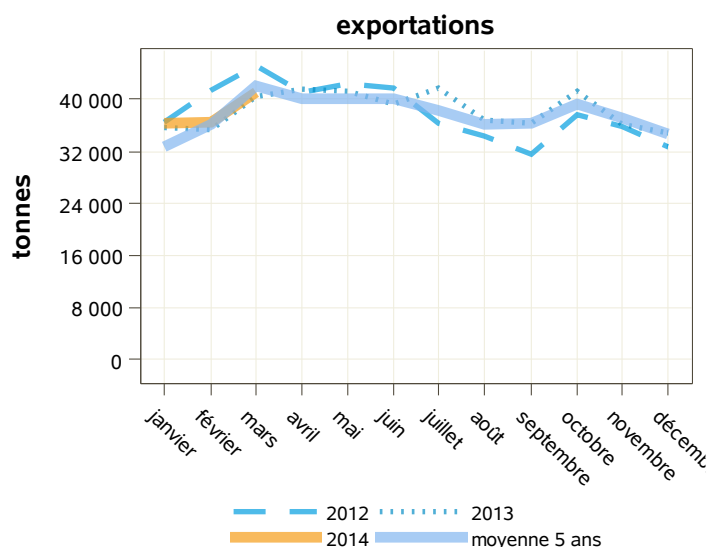
libpays	mars 2013	mars 2014	évolution (%)	cumul 2013	cumul 2014	évolution (%)
total	40 474	41 017	1.3	111 386	113 634	2
UE à 27	24 395	23 123	-5.2	64 679	62 815	-2.9
Royaume-Uni	5 430	4 772	-12.1	15 135	13 946	-7.9
Uebl	4 129	3 967	-3.9	11 463	10 306	-10.1
Allemagne	3 362	3 597	7	8 642	9 279	7.4
Espagne	5 039	3 572	-29.1	12 151	10 644	-12.4
Italie	2 477	2 251	-9.1	6 370	5 983	-6.1
Pays-Bas	1 488	1 391	-6.5	4 423	3 551	-19.7
Pologne	644	1 222	89.8	1 894	3 661	93.3
Grèce	430	982	128.4	962	1 656	72.1
pays tiers	16 023	17 835	11.3	46 580	50 732	8.9
Chine	1 417	1 468	3.6	3 730	3 951	5.9
Émirats Arabes Unis	412	1 372	233	1 242	4 229	240.5
Corée Du Sud	613	615	0.3	1 870	2 196	17.4

Source : Douanes

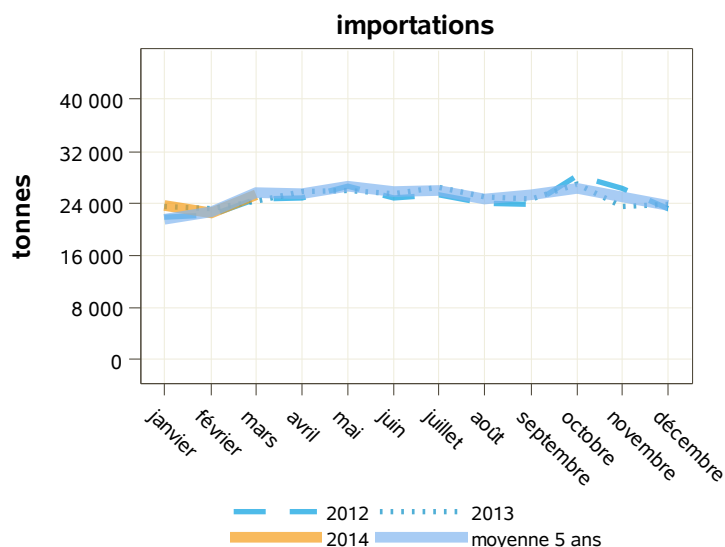
Total des importations (tonnes) : préparations alimentaires

libpays	mars 2013	mars 2014	évolution (%)	cumul 2013	cumul 2014	évolution (%)
total	24 303	25 228	3.8	71 030	71 372	0.5
UE à 27	23 379	24 268	3.8	67 901	68 271	0.5
Uebl	9 762	9 078	-7	27 795	25 492	-8.3
Allemagne	6 017	6 403	6.4	17 303	17 915	3.5
Pays-Bas	3 662	4 197	14.6	10 583	12 239	15.6
Espagne	1 254	1 525	21.6	4 524	4 350	-3.8
Italie	1 119	1 077	-3.8	2 748	2 700	-1.7
Irlande	416	680	63.5	952	1 224	28.6
Royaume-Uni	336	415	23.5	1 433	1 575	9.9
Pologne	193	241	24.9	778	823	5.8
Danemark	176	204	15.9	462	465	0.6
Suède	240	167	-30.4	682	619	-9.2
pays tiers	910	960	5.5	3 113	3 100	-0.4
Suisse	397	359	-9.6	1 580	1 451	-8.2

Source : Douanes



Source : Douanes



Source : Douanes

Total des exportations (tonnes): autres, dont boissons à base de lait

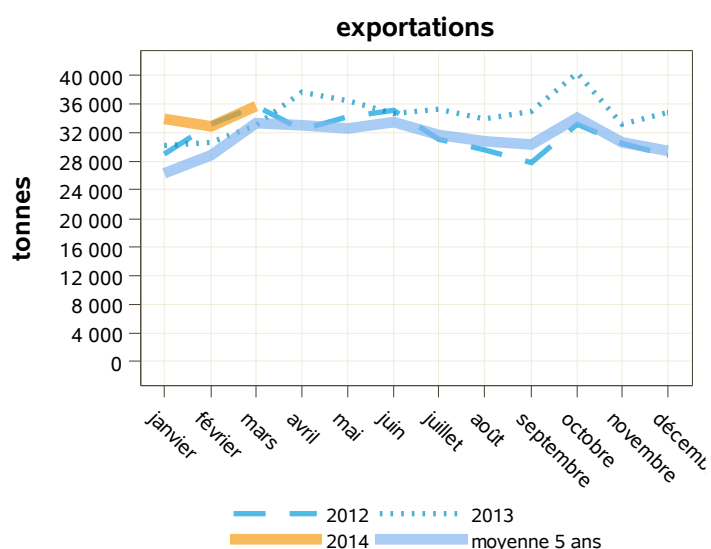
libpays	mars 2013	mars 2014	évolution (%)	cumul 2013	cumul 2014	évolution (%)
total	33 024	35 692	8.1	93 899	102 436	9.1
UE à 27	13 562	15 038	10.9	38 030	42 708	12.3
Royaume-Uni	3 471	3 148	-9.3	10 431	8 986	-13.9
Allemagne	2 130	2 340	9.9	6 275	6 839	9
Italie	1 407	2 038	44.8	3 606	5 862	62.6
Espagne	2 016	1 966	-2.5	5 318	5 874	10.5
Uebl	1 445	1 784	23.5	4 270	4 728	10.7
Grèce	223	919	312.1	519	1 337	157.6
Pays-Bas	893	821	-8.1	2 134	2 320	8.7
pays tiers	19 394	20 601	6.2	55 720	59 612	7
Chine	3 129	3 344	6.9	8 300	9 828	18.4
Algérie	1 203	1 749	45.4	3 406	5 101	49.8
Arabie Saoudite	714	1 006	40.9	2 070	2 942	42.1
Gabon	517	830	60.5	1 456	2 169	49

Source : Douanes

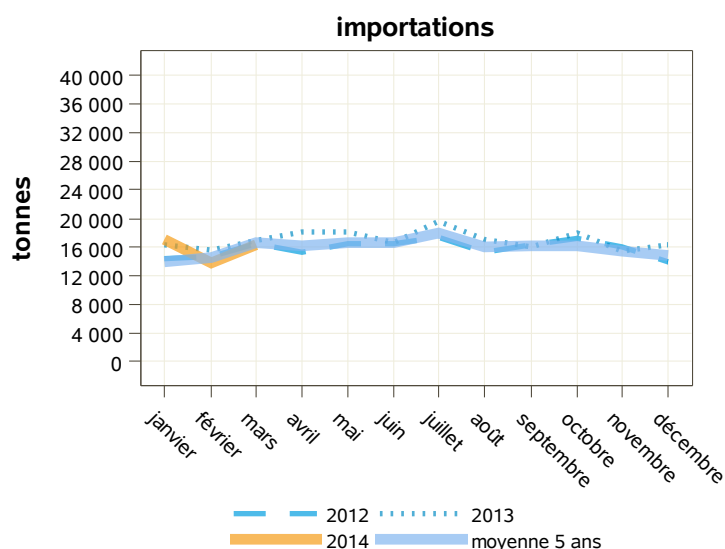
Total des importations (tonnes) : autres, dont boissons à base de lait

libpays	mars 2013	mars 2014	évolution (%)	cumul 2013	cumul 2014	évolution (%)
total	16 893	16 414	-2.8	48 881	47 405	-3
UE à 27	16 042	15 522	-3.2	46 157	44 534	-3.5
Allemagne	6 810	6 087	-10.6	19 242	17 518	-9
Pays-Bas	2 347	2 625	11.8	7 271	7 810	7.4
Uebl	2 070	2 194	6	5 712	5 988	4.8
Italie	1 982	1 637	-17.4	5 165	4 605	-10.8
Espagne	1 172	1 287	9.8	4 224	3 618	-14.3
Irlande	781	754	-3.5	1 786	1 977	10.7
Pologne	170	227	33.5	687	815	18.6
Royaume-Uni	266	217	-18.4	680	867	27.5
Danemark	186	185	-0.5	557	459	-17.6
pays tiers	837	885	5.7	2 708	2 863	5.7
Suisse	453	347	-23.4	1 570	1 423	-9.4

Source : Douanes



Source : Douanes



Source : Douanes

Exportations de produits laitiers et produits à base de lait (tonnes)

produits	pays	mars 2013	mars 2014	évolution (%)	cumul 2013	cumul 2014	évolution (%)
laits liquides*	UE à 27	75 133	74 727	-0.5	216 906	217 548	0.3
	pays tiers	7 882	8 536	8.3	23 181	24 537	5.8
	total	83 017	83 266	0.3	240 100	242 103	0.8
crèmes**	UE à 27	24 998	17 560	-29.8	68 892	50 778	-26.3
	pays tiers	4 300	4 675	8.7	11 741	12 550	6.9
	total	29 298	22 235	-24.1	80 632	63 329	-21.5
beurres	UE à 27	2 531	2 578	1.9	8 100	7 175	-11.4
	pays tiers	2 263	2 837	25.4	7 514	8 477	12.8
	total	4 797	5 417	12.9	15 626	15 656	0.2
beurres anhydres	UE à 27	812	1 649	103.1	2 688	4 247	58
	pays tiers	722	641	-11.2	1 637	1 794	9.6
	total	1 535	2 289	49.1	4 325	6 041	39.7
laits écrémés en poudre	UE à 27	7 440	8 786	18.1	22 641	26 479	17
	pays tiers	6 010	13 379	122.6	17 827	39 308	120.5
	total	13 451	22 165	64.8	40 483	65 789	62.5
poudres grasses	UE à 27	3 886	3 645	-6.2	12 489	13 097	4.9
	pays tiers	1 884	3 789	101.1	6 902	10 372	50.3
	total	5 770	7 434	28.8	19 398	23 469	21
fromages	UE à 27	51 706	47 610	-7.9	149 994	138 936	-7.4
	pays tiers	9 285	8 725	-6	26 354	24 622	-6.6
	total	61 009	56 356	-7.6	176 425	163 611	-7.3
laits concentrés	UE à 27	10 558	5 796	-45.1	30 438	18 209	-40.2
	pays tiers	131	51	-61.1	202	138	-31.7
	total	10 689	5 847	-45.3	30 639	18 348	-40.1
lactosérum en poudre	UE à 27	14 222	14 367	1	40 873	38 445	-5.9
	pays tiers	13 589	12 787	-5.9	40 826	39 944	-2.2
	total	27 811	27 154	-2.4	81 699	78 389	-4.1
lactosérum liquide	UE à 27	253	798	215.4	854	1 811	112.1
	pays tiers	1	0	-100	103	0	-100
	total	253	799	215.8	957	1 813	89.4
composants naturels du lait	UE à 27	1 932	6 283	225.2	6 418	17 359	170.5
	pays tiers	367	1 117	204.4	1 426	2 184	53.2
	total	2 299	7 400	221.9	7 846	19 543	149.1
caséines et caséinates	UE à 27	1 492	1 685	12.9	4 949	5 129	3.6
	pays tiers	1 022	1 201	17.5	2 831	3 643	28.7
	total	2 514	2 886	14.8	7 780	8 772	12.8
yoghourts	UE à 27	29 153	23 069	-20.9	76 767	66 517	-13.4
	pays tiers	504	472	-6.3	1 332	1 209	-9.2
	total	29 658	23 542	-20.6	78 099	67 728	-13.3
autres laits fermentés	UE à 27	16 830	17 823	5.9	50 364	51 683	2.6
	pays tiers	497	265	-46.7	1 654	1 558	-5.8
	total	17 327	18 089	4.4	52 018	53 242	2.4
aliments pour veaux	UE à 27	5 959	4 962	-16.7	16 860	15 853	-6
	pays tiers	351	754	114.8	1 602	2 065	28.9
	total	6 310	5 732	-9.2	18 472	17 962	-2.8
préparations alimentaires	UE à 27	24 395	23 123	-5.2	64 679	62 815	-2.9
	pays tiers	16 023	17 835	11.3	46 580	50 732	8.9
	total	40 474	41 017	1.3	111 386	113 634	2
autres, dont boissons à base de lait	UE à 27	13 562	15 038	10.9	38 030	42 708	12.3
	pays tiers	19 394	20 601	6.2	55 720	59 612	7
	total	33 024	35 692	8.1	93 899	102 436	9.1

Source : Douanes

*NB : laits liquides ne comprenant pas les laits et crèmes de lait 6%< matières grasses <10%

**NB : y compris les laits et crèmes 6%< matières grasses <10%

Importations de produits laitiers et produits à base de lait (tonnes)

produits	pays	mars 2013	mars 2014	évolution (%)	cumul 2013	cumul 2014	évolution (%)
laits liquides*	UE à 27	32 513	24 134	-25.8	100 117	70 970	-29.1
	pays tiers	0	0	0	0	0	0
	total	32 513	24 135	-25.8	100 117	70 971	-29.1
crèmes**	UE à 27	11 994	12 503	4.2	37 164	41 492	11.6
	pays tiers	228	8	-96.5	276	22	-92
	total	12 221	12 511	2.4	37 440	41 514	10.9
beurres	UE à 27	10 646	10 969	3	33 824	32 970	-2.5
	pays tiers	2 341	2 564	9.5	3 722	4 280	15
	total	12 987	13 533	4.2	37 545	37 250	-0.8
beurres anhydres	UE à 27	1 938	1 735	-10.5	5 137	5 171	0.7
	pays tiers	393	121	-69.2	1 022	1 140	11.5
	total	2 331	1 856	-20.4	6 159	6 311	2.5
laits écrémés en poudre	UE à 27	2 269	1 797	-20.8	8 121	6 046	-25.6
	pays tiers	0	0	0	2	1	-50
	total	2 269	1 797	-20.8	8 124	6 047	-25.6
poudres grasses	UE à 27	2 355	2 089	-11.3	6 626	7 209	8.8
	pays tiers	0	0	0	0	10	0
	total	2 355	2 089	-11.3	6 626	7 219	8.9
fromages	UE à 27	21 702	22 791	5	61 051	63 332	3.7
	pays tiers	717	410	-42.8	2 281	1 924	-15.7
	total	22 419	23 201	3.5	63 332	65 256	3
laits concentrés	UE à 27	7 410	7 674	3.6	21 668	19 796	-8.6
	pays tiers	0	0	0	0	0	0
	total	7 410	7 674	3.6	21 668	19 796	-8.6
lactosérum en poudre	UE à 27	6 821	7 571	11	20 344	23 195	14
	pays tiers	55	0	-100	168	10	-94
	total	6 876	7 572	10.1	20 513	23 204	13.1
lactosérum liquide	UE à 27	21 839	28 237	29.3	59 879	80 560	34.5
	pays tiers	3 366	4 193	24.6	9 283	11 956	28.8
	total	25 205	32 430	28.7	69 162	92 516	33.8
composants naturels du lait	UE à 27	454	1 500	230.4	1 170	4 281	265.9
	pays tiers	0	2	0	0	2	0
	total	454	1 502	230.8	1 170	4 283	266.1
caséines et caséinates	UE à 27	334	326	-2.4	952	1 034	8.6
	pays tiers	76	49	-35.5	282	186	-34
	total	411	374	-9	1 234	1 220	-1.1
yoghourts	UE à 27	3 752	3 731	-0.6	11 210	12 580	12.2
	pays tiers	114	119	4.4	305	275	-9.8
	total	3 866	3 850	-0.4	11 514	12 855	11.6
autres laits fermentés	UE à 27	3 750	2 970	-20.8	11 359	9 607	-15.4
	pays tiers	1	325	32400	54	1 086	1911.1
	total	3 751	3 295	-12.2	11 414	10 693	-6.3
aliments pour veaux	UE à 27	8 645	9 289	7.4	25 428	27 249	7.2
	pays tiers	0	0	0	0	16	0
	total	8 645	9 289	7.4	25 428	27 265	7.2
préparations alimentaires	UE à 27	23 379	24 268	3.8	67 901	68 271	0.5
	pays tiers	910	960	5.5	3 113	3 100	-0.4
	total	24 303	25 228	3.8	71 030	71 372	0.5
autres, dont boissons à base de lait	UE à 27	16 042	15 522	-3.2	46 157	44 534	-3.5
	pays tiers	837	885	5.7	2 708	2 863	5.7
	total	16 893	16 414	-2.8	48 881	47 405	-3

Source : Douanes

*NB : laits liquides ne comprenant pas les laits et crèmes de lait 6%< matières grasses <10%

**NB : y compris les laits et crèmes 6%< matières grasses <10%

Bilan en quantité (tonnes)

produits	importations exportations	mars 2013	mars 2014	évolution (%)	cumul 2013	cumul 2014	évolution (%)
laits liquides*	exportations	83 017	83 266	0.3	240 100	242 103	0.8
	importations	32 513	24 135	-25.8	100 117	70 971	-29.1
	solde	50 504	59 131	17.1	139 983	171 132	22.3
crèmes**	exportations	29 298	22 235	-24.1	80 632	63 329	-21.5
	importations	12 221	12 511	2.4	37 440	41 514	10.9
	solde	17 077	9 724	-43.1	43 192	21 815	-49.5
beurres	exportations	4 797	5 417	12.9	15 626	15 656	0.2
	importations	12 987	13 533	4.2	37 545	37 250	-0.8
	solde	-8190	-8116	-0.9	-21919	-21594	-1.5
beurres anhydres	exportations	1 535	2 289	49.1	4 325	6 041	39.7
	importations	2 331	1 856	-20.4	6 159	6 311	2.5
	solde	-796	433	-154.4	-1834	-270	-85.3
laits écrémés en poudre	exportations	13 451	22 165	64.8	40 483	65 789	62.5
	importations	2 269	1 797	-20.8	8 124	6 047	-25.6
	solde	11 182	20 368	82.1	32 359	59 742	84.6
poudres grasses	exportations	5 770	7 434	28.8	19 398	23 469	21
	importations	2 355	2 089	-11.3	6 626	7 219	8.9
	solde	3 415	5 345	56.5	12 772	16 250	27.2
fromages	exportations	61 009	56 356	-7.6	176 425	163 611	-7.3
	importations	22 419	23 201	3.5	63 332	65 256	3
	solde	38 590	33 155	-14.1	113 093	98 355	-13
laits concentrés	exportations	10 689	5 847	-45.3	30 639	18 348	-40.1
	importations	7 410	7 674	3.6	21 668	19 796	-8.6
	solde	3 279	-1827	-155.7	8 971	-1448	-116.1
lactosérum en poudre	exportations	27 811	27 154	-2.4	81 699	78 389	-4.1
	importations	6 876	7 572	10.1	20 513	23 204	13.1
	solde	20 935	19 582	-6.5	61 186	55 185	-9.8
lactosérum liquide	exportations	253	799	215.8	957	1 813	89.4
	importations	25 205	32 430	28.7	69 162	92 516	33.8
	solde	-24952	-31631	26.8	-68205	-90703	33
composants naturels du lait	exportations	2 299	7 400	221.9	7 846	19 543	149.1
	importations	454	1 502	230.8	1 170	4 283	266.1
	solde	1 845	5 898	219.7	6 676	15 260	128.6
caséines et caséinates	exportations	2 514	2 886	14.8	7 780	8 772	12.8
	importations	411	374	-9	1 234	1 220	-1.1
	solde	2 103	2 512	19.4	6 546	7 552	15.4
yoghourts	exportations	29 658	23 542	-20.6	78 099	67 728	-13.3
	importations	3 866	3 850	-0.4	11 514	12 855	11.6
	solde	25 792	19 692	-23.7	66 585	54 873	-17.6
autres laits fermentés	exportations	17 327	18 089	4.4	52 018	53 242	2.4
	importations	3 751	3 295	-12.2	11 414	10 693	-6.3
	solde	13 576	14 794	9	40 604	42 549	4.8
aliments pour veaux	exportations	6 310	5 732	-9.2	18 472	17 962	-2.8
	importations	8 645	9 289	7.4	25 428	27 265	7.2
	solde	-2335	-3557	52.3	-6956	-9303	33.7
préparations alimentaires	exportations	40 474	41 017	1.3	111 386	113 634	2
	importations	24 303	25 228	3.8	71 030	71 372	0.5
	solde	16 171	15 789	-2.4	40 356	42 262	4.7
autres, dont boissons à base de lait	exportations	33 024	35 692	8.1	93 899	102 436	9.1
	importations	16 893	16 414	-2.8	48 881	47 405	-3
	solde	16 131	19 278	19.5	45 018	55 031	22.2

Source : Douanes

*NB : laits liquides ne comprenant pas les laits et crèmes de lait 6%< matières grasses <10%

**NB : y compris les laits et crèmes 6%< matières grasses <10%

Exportations de produits laitiers et produits à base de lait (1000 euros)

produits	pays	mars 2013	mars 2014	évolution (%)	cumul 2013	cumul 2014	évolution (%)
laits liquides*	UE à 27	31 099	34 180	9.9	90 433	99 919	10.5
	pays tiers	4 882	5 704	16.8	14 390	16 309	13.3
	total	35 984	39 888	10.8	104 835	116 246	10.9
crèmes**	UE à 27	13 938	12 628	-9.4	38 988	36 857	-5.5
	pays tiers	9 324	10 593	13.6	25 246	28 020	11
	total	23 262	23 221	-0.2	64 235	64 878	1
beurres	UE à 27	9 659	11 255	16.5	29 779	31 371	5.3
	pays tiers	8 957	12 710	41.9	29 184	37 110	27.2
	total	18 629	23 976	28.7	59 009	68 504	16.1
beurres anhydres	UE à 27	3 289	7 528	128.9	10 064	19 730	96
	pays tiers	3 165	3 093	-2.3	7 197	8 660	20.3
	total	6 454	10 622	64.6	17 262	28 391	64.5
laits écrémés en poudre	UE à 27	19 376	27 885	43.9	58 357	83 116	42.4
	pays tiers	16 783	43 670	160.2	48 673	124 830	156.5
	total	36 162	71 555	97.9	107 074	207 958	94.2
poudres grasses	UE à 27	11 867	14 135	19.1	38 317	49 897	30.2
	pays tiers	6 690	15 217	127.5	24 095	42 016	74.4
	total	18 558	29 352	58.2	62 435	91 913	47.2
fromages	UE à 27	200 099	197 334	-1.4	557 247	572 903	2.8
	pays tiers	54 986	53 746	-2.3	155 877	152 944	-1.9
	total	255 139	251 136	-1.6	713 336	725 988	1.8
laits concentrés	UE à 27	10 521	5 860	-44.3	30 234	20 306	-32.8
	pays tiers	268	174	-35	509	414	-18.5
	total	10 789	6 034	-44.1	30 743	20 721	-32.6
lactosérum en poudre	UE à 27	16 550	17 984	8.7	49 119	47 254	-3.8
	pays tiers	22 189	20 145	-9.2	66 351	63 768	-3.9
	total	38 739	38 129	-1.6	115 470	111 023	-3.9
lactosérum liquide	UE à 27	177	200	12.6	621	569	-8.3
	pays tiers	5	0	-100	286	0	-100
	total	183	200	9.2	907	570	-37.2
composants naturels du lait	UE à 27	3 586	8 398	134.2	12 597	25 220	100.2
	pays tiers	1 000	3 446	244.6	3 708	6 639	79
	total	4 586	11 845	158.3	16 310	31 860	95.3
caséines et caséinates	UE à 27	10 694	13 396	25.3	34 819	41 189	18.3
	pays tiers	6 906	9 425	36.5	19 251	28 658	48.9
	total	17 601	22 821	29.7	54 070	69 847	29.2
yoghourts	UE à 27	34 915	28 134	-19.4	90 055	81 158	-9.9
	pays tiers	962	804	-16.5	2 694	2 260	-16.1
	total	35 879	28 939	-19.3	92 751	83 420	-10.1
autres laits fermentés	UE à 27	22 671	25 142	10.9	66 471	71 612	7.7
	pays tiers	806	721	-10.5	3 138	3 649	16.3
	total	23 479	25 864	10.2	69 611	75 262	8.1
aliments pour veaux	UE à 27	9 708	8 321	-14.3	27 073	26 633	-1.6
	pays tiers	426	942	120.9	1 917	2 626	36.9
	total	10 134	9 288	-8.4	29 004	29 323	1.1
préparations alimentaires	UE à 27	64 029	65 277	1.9	172 082	177 560	3.2
	pays tiers	51 833	58 879	13.6	148 397	169 410	14.2
	total	116 013	124 299	7.1	320 878	347 253	8.2
autres, dont boissons à base de lait	UE à 27	45 945	50 796	10.6	135 253	145 655	7.7
	pays tiers	82 592	86 817	5.1	239 404	260 311	8.7
	total	128 746	137 778	7	375 193	406 455	8.3

Source : Douanes

*NB : laits liquides ne comprenant pas les laits et crèmes de lait 6%< matières grasses <10%

**NB : y compris les laits et crèmes 6%< matières grasses <10%

Importations de produits laitiers et produits à base de lait (1000 euros)

produits	pays	mars 2013	mars 2014	évolution (%)	cumul 2013	cumul 2014	évolution (%)
laits liquides*	UE à 27	16 734	13 900	-16.9	49 702	41 634	-16.2
	pays tiers	0	0	0	0	0	0
	total	16 734	13 900	-16.9	49 702	41 634	-16.2
crèmes**	UE à 27	26 399	28 103	6.5	78 364	85 493	9.1
	pays tiers	615	37	-93.9	758	109	-85.5
	total	27 014	28 140	4.2	79 122	85 602	8.2
beurres	UE à 27	34 473	40 937	18.8	110 164	126 839	15.1
	pays tiers	6 839	8 360	22.2	10 731	14 333	33.6
	total	41 313	49 298	19.3	120 896	141 173	16.8
beurres anhydres	UE à 27	7 202	8 526	18.4	20 384	25 713	26.1
	pays tiers	1 288	501	-61.1	3 233	3 916	21.1
	total	8 491	9 028	6.3	23 618	29 629	25.5
laits écrémés en poudre	UE à 27	6 138	6 000	-2.2	21 396	19 657	-8.1
	pays tiers	0	0	46.2	10	4	-53.2
	total	6 138	6 000	-2.2	21 406	19 661	-8.2
poudres grasses	UE à 27	6 480	6 573	1.4	18 454	22 602	22.5
	pays tiers	0	0	-100	0	3	1586.4
	total	6 480	6 573	1.4	18 455	22 606	22.5
fromages	UE à 27	89 228	103 542	16	250 360	286 042	14.3
	pays tiers	4 515	2 869	-36.5	14 066	13 340	-5.2
	total	93 743	106 411	13.5	264 427	299 382	13.2
laits concentrés	UE à 27	9 076	12 582	38.6	25 127	32 873	30.8
	pays tiers	0	0	0	0	0	0
	total	9 076	12 582	38.6	25 127	32 874	30.8
lactosérum en poudre	UE à 27	8 961	13 191	47.2	29 027	38 780	33.6
	pays tiers	86	0	-99.7	333	31	-90.6
	total	9 048	13 191	45.8	29 360	38 811	32.2
lactosérum liquide	UE à 27	5 127	6 090	18.8	14 446	17 051	18
	pays tiers	881	1 256	42.6	2 282	3 746	64.2
	total	6 009	7 347	22.3	16 728	20 798	24.3
composants naturels du lait	UE à 27	422	2 021	377.9	1 322	5 637	326.2
	pays tiers	0	8	0	0	8	0
	total	422	2 029	379.9	1 322	5 646	326.9
caséines et caséinates	UE à 27	2 577	2 334	-9.4	6 965	7 308	4.9
	pays tiers	452	383	-15.3	1 577	1 410	-10.6
	total	3 029	2 717	-10.3	8 542	8 719	2.1
yoghourts	UE à 27	4 233	4 560	7.7	12 329	12 496	1.4
	pays tiers	259	271	4.9	662	623	-6
	total	4 492	4 832	7.6	12 991	13 120	1
autres laits fermentés	UE à 27	4 264	3 907	-8.4	13 002	12 191	-6.2
	pays tiers	0	208	20971.7	36	683	1794.4
	total	4 265	4 116	-3.5	13 038	12 875	-1.3
aliments pour veaux	UE à 27	8 499	9 355	10.1	25 541	27 894	9.2
	pays tiers	0	0	0	0	13	11827.3
	total	8 499	9 355	10.1	25 541	27 907	9.3
préparations alimentaires	UE à 27	52 219	54 130	3.7	147 449	149 698	1.5
	pays tiers	3 963	5 308	33.9	13 529	16 386	21.1
	total	56 236	59 441	5.7	161 038	166 089	3.1
autres, dont boissons à base de lait	UE à 27	46 918	45 820	-2.3	136 583	132 209	-3.2
	pays tiers	4 253	4 918	15.6	14 496	16 620	14.7
	total	51 225	50 766	-0.9	151 143	148 862	-1.5

Source : Douanes

*NB : laits liquides ne comprenant pas les laits et crèmes de lait 6%< matières grasses <10%

**NB : y compris les laits et crèmes 6%< matières grasses <10%

Bilan en valeur (1000 euros)

produits	importations exportations	mars 2013	mars 2014	évolution (%)	cumul 2013	cumul 2014	évolution (%)
laits liquides*	exportations	35 984	39 888	10.8	104 835	116 246	10.9
	importations	16 734	13 900	-16.9	49 702	41 634	-16.2
	solde	19 249	25 987	35	55 133	74 611	35.3
crèmes**	exportations	23 262	23 221	-0.2	64 235	64 878	1
	importations	27 014	28 140	4.2	79 122	85 602	8.2
	solde	-3751.77	-4919.25	31.1	-14887.29	-20724.8	39.2
beurres	exportations	18 629	23 976	28.7	59 009	68 504	16.1
	importations	41 313	49 298	19.3	120 896	141 173	16.8
	solde	-22683.69	-25322.42	11.6	-61887.24	-72668.9	17.4
beurres anhydres	exportations	6 454	10 622	64.6	17 262	28 391	64.5
	importations	8 491	9 028	6.3	23 618	29 629	25.5
	solde	-2036.45	1 593	-178.3	-6355.95	-1238.48	-80.5
laits écrémés en poudre	exportations	36 162	71 555	97.9	107 074	207 958	94.2
	importations	6 138	6 000	-2.2	21 406	19 661	-8.2
	solde	30 024	65 555	118.3	85 668	188 296	119.8
poudres grasses	exportations	18 558	29 352	58.2	62 435	91 913	47.2
	importations	6 480	6 573	1.4	18 455	22 606	22.5
	solde	12 077	22 778	88.6	43 980	69 307	57.6
fromages	exportations	255 139	251 136	-1.6	713 336	725 988	1.8
	importations	93 743	106 411	13.5	264 427	299 382	13.2
	solde	161 395	144 725	-10.3	448 909	426 606	-5
laits concentrés	exportations	10 789	6 034	-44.1	30 743	20 721	-32.6
	importations	9 076	12 582	38.6	25 127	32 874	30.8
	solde	1 713	-6547.65	-482.1	5 616	-12152.43	-316.4
lactosérum en poudre	exportations	38 739	38 129	-1.6	115 470	111 023	-3.9
	importations	9 048	13 191	45.8	29 360	38 811	32.2
	solde	29 691	24 938	-16	86 109	72 211	-16.1
lactosérum liquide	exportations	183	200	9.2	907	570	-37.2
	importations	6 009	7 347	22.3	16 728	20 798	24.3
	solde	-5825.71	-7146.32	22.7	-15820.39	-20228.22	27.9
composants naturels du lait	exportations	4 586	11 845	158.3	16 310	31 860	95.3
	importations	422	2 029	379.9	1 322	5 646	326.9
	solde	4 163	9 815	135.8	14 988	26 214	74.9
caséines et caséinates	exportations	17 601	22 821	29.7	54 070	69 847	29.2
	importations	3 029	2 717	-10.3	8 542	8 719	2.1
	solde	14 571	20 104	38	45 527	61 128	34.3
yoghourts	exportations	35 879	28 939	-19.3	92 751	83 420	-10.1
	importations	4 492	4 832	7.6	12 991	13 120	1
	solde	31 386	24 106	-23.2	79 759	70 300	-11.9
autres laits fermentés	exportations	23 479	25 864	10.2	69 611	75 262	8.1
	importations	4 265	4 116	-3.5	13 038	12 875	-1.3
	solde	19 213	21 748	13.2	56 573	62 387	10.3
aliments pour veaux	exportations	10 134	9 288	-8.4	29 004	29 323	1.1
	importations	8 499	9 355	10.1	25 541	27 907	9.3
	solde	1 635	-67.5	-104.1	3 463	1 415	-59.1
préparations alimentaires	exportations	116 013	124 299	7.1	320 878	347 253	8.2
	importations	56 236	59 441	5.7	161 038	166 089	3.1
	solde	59 776	64 858	8.5	159 839	181 164	13.3
autres, dont boissons à base de lait	exportations	128 746	137 778	7	375 193	406 455	8.3
	importations	51 225	50 766	-0.9	151 143	148 862	-1.5
	solde	77 521	87 012	12.2	224 049	257 592	15

Source : Douanes

*NB : laits liquides ne comprenant pas les laits et crèmes de lait 6%< matières grasses <10%

**NB : y compris les laits et crèmes 6%< matières grasses <10%

Bilan en valeur sur l'ensemble des produits laitiers : cumul mensuel (milliers d'euros)

pays	exportations mars 2013	importations mars 2013	exportations mars 2014	importations mars 2014	solde 2013	solde 2014	évolution (%)
pays tiers	271 783	23 157	326 093	24 125	248 625	301 967	21.5
UE à 27	508 130	328 956	528 461	361 579	179 173	166 881	-6.9
total	780 346	352 221	854 957	385 734	428 124	469 222	9.6

Source : Douanes

Bilan en valeur sur l'ensemble des produits laitiers : cumul annuel (milliers d'euros)

pays	exportations cumul 2013	importations cumul 2013	exportations cumul 2014	importations cumul 2014	solde cumul 2013	solde cumul 2014	évolution (%)
pays tiers	790 326	61 718	947 632	71 233	728 607	876 399	20.3
UE à 27	1 441 517	960 622	1 530 957	1 044 125	480 895	486 832	1.2
total	2 233 132	1 022 464	2 479 621	1 115 396	1 210 668	1 364 224	12.7

Source : Douanes

Bilan en matières grasses sur l'ensemble des produits laitiers : cumul mensuel (tonnes)

pays	exportations mars 2013	importations mars 2013	exportations mars 2014	importations mars 2014	solde 2013	solde 2014	évolution (%)
pays tiers	13 252	2 890	14 657	2 707	10 362	11 950	15.3
UE à 27	31 897	27 706	29 530	27 906	4 191	1 624	-61.3
total	45 179	30 601	44 210	30 615	14 578	13 595	-6.7

Source : Douanes

Bilan en matières grasses sur l'ensemble des produits laitiers : cumul annuel (tonnes)

pays	exportations cumul 2013	importations cumul 2013	exportations cumul 2014	importations cumul 2014	solde cumul 2013	solde cumul 2014	évolution (%)
pays tiers	38 697	5 771	41 956	6 295	32 926	35 661	8.3
UE à 27	91 763	82 631	85 151	82 914	9 132	2 237	-75.5
total	130 536	88 407	127 161	89 208	42 129	37 953	-9.9

Source : Douanes

Bilan en matières protéiques sur l'ensemble des produits laitiers : cumul mensuel (tonnes)

pays	exportations mars 2013	importations mars 2013	exportations mars 2014	importations mars 2014	solde 2013	solde 2014	évolution (%)
pays tiers	13 904	907	18 105	938	12 997	17 167	32.1
UE à 27	30 367	19 615	32 982	21 018	10 752	11 964	11.3
total	44 296	20 528	51 112	21 957	23 768	29 155	22.7

Source : Douanes

Bilan en matières protéiques sur l'ensemble des produits laitiers : cumul annuel (tonnes)

pays	exportations cumul 2013	importations cumul 2013	exportations cumul 2014	importations cumul 2014	solde cumul 2013	solde cumul 2014	évolution (%)
pays tiers	41 060	2 754	51 882	2 975	38 306	48 907	27.7
UE à 27	88 636	56 832	95 765	60 829	31 804	34 936	9.8
total	129 768	59 589	147 701	63 807	70 179	83 894	19.5

Source : Douanes

Bilan MSU sur l'ensemble des produits laitiers : cumul mensuel (tonnes)

pays	exportations mars 2013	importations mars 2013	exportations mars 2014	importations mars 2014	solde 2013	solde 2014	évolution (%)
pays tiers	27 156	3 797	32 762	3 645	23 359	29 117	24.7
UE à 27	62 264	47 321	62 512	48 924	14 943	13 588	-9.1
total	89 475	51 129	95 322	52 572	38 346	42 750	11.5

Source : Douanes

Bilan MSU sur l'ensemble des produits laitiers : cumul annuel (tonnes)

pays	exportations cumul 2013	importations cumul 2013	exportations cumul 2014	importations cumul 2014	solde cumul 2013	solde cumul 2014	évolution (%)
pays tiers	79 757	8 525	93 838	9 270	71 232	84 568	18.7
UE à 27	180 399	139 463	180 916	143 743	40 936	37 173	-9.2
total	260 304	147 996	274 862	153 015	112 308	121 847	8.5

Source : Douanes

