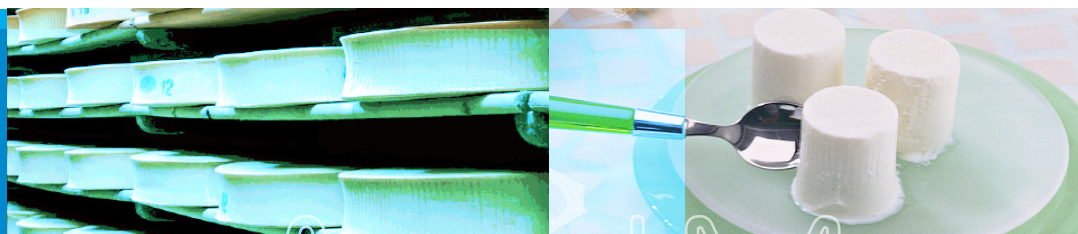


Conjoncture

> Échanges dans les filières laitières

> juin 2014



FranceAgriMer
Commerce extérieur

Données du mois d'avril 2014

Révision des contenus des regroupements effectuée le 25/05/2014

Les historiques tiennent compte de ces révisions

Ancienne définition

total lait liquide	Lait liquide vrac	Lait liquide conditionné	total crème	total lait concentré	lait concentré vrac	lait concentré conditionné
04011010	04011090	04011010	04013011	04029110	04029159	04029151
04011090	04012019	04012011	04013019	04029130	04029199	04029191
04012011	04012099	04012091	04013031	04029151	04029939	04029931
04012019			04013039	04029159	04029999	04029991
04012091			04013091	04029191		
04012099			04013099	04029199		
			04014010	04029910		
			04014090	04029931		
			04015011	04029939		
			04015019	04029991		
			04015031	04029999		
			04015039			
			04015091			
			04015099			

Nouvelle définition

total lait liquide	Lait liquide vrac	Lait liquide conditionné	total crème	total lait concentré	lait concentré vrac	lait concentré conditionné
04011010	04011090	04011010	04013011	04029110	04029159	04029151
04011090	04012019	04012011	04013019	04029130	04029199	04029191
04012011	04012099	04012091	04013031	04029151	04029939	04029931
04012019	04014090	04014010	04013039	04029159	04029999	04029991
04012091			04013091	04029191	04029110	
04012099			04013099	04029199	04029130	
04014010			04014010	04029910	04029910	
04014090			04014090	04029931		
			04015011	04029939		
			04015019	04029991		
			04015031	04029999		
			04015039			
			04015091			
			04015099			

Commerce extérieur Union européenne
Exportations vers les pays tiers : évolution cumulées

pays	année	lait et crème	lait concentré	poudre de lait écrémé	poudre grasse	total beurre	butteroil	total fromages	poudre de lactosérum	caséine et caséinate	lactose et sirop de lactose
Autr	2014	0.88	0.01	0.27	0.02	0.02	0.06	5.65	2.19	0.01	0.15
	2013	0.47	0.01	0.47	0.02	0.02	.	6.02	1.56	0.01	0.12
Belg	2014	12.59	2.03	37.31	18.87	3.36	3.99	1.87	6.24	0.02	0.17
	2013	5.94	0.97	29.98	5.89	2.09	4.13	1.94	5.21	0.02	0.01
Bulg	2014
	2013
Chyp	2014
	2013
R.Tch	2014	0.14	0.02	4.19	1.23	0.22	.	2.27	9	.	0.05
	2013	0.13	0	3.21	1.41	0.26	.	2.78	7.81	0	.
All	2014	77.56	31.74	42.31	4.94	3.65	0.05	30.26	20.21	8.16	30
	2013	68.18	24.08	29.01	2.6	3.08	0.27	37.84	20.08	6.72	17.64
Dan	2014	2.87	0.02	3.57	17.11	4.83	.	22.9	0	0	.
	2013	3.56	0.02	2.95	20.38	5.07	.	18.94	0.01	0	0
Est	2014	2.62	0	0.3	.	0.07	.	0.73	1.47	.	0.04
	2013	2.38	.	0.08	.	0.01	.	2.89	0.54	0	0
Esp	2014	11.45	1.03	0.83	0.21	0.16	.	6.72	4.24	0.02	0.05
	2013	10.62	0.7	0.27	0.26	0.1	.	5.74	2.94	0.01	0.06
Finl	2014	6.75	.	4.2	0.58	4.36	.	12.91	8.82	.	.
	2013	5.47	.	4.57	0.39	4.43	.	11.93	9.03	0	0
Fra	2014	51.05	0.3	52.29	13.36	11.31	2.9	34.12	55.98	4.96	6.47
	2013	46.66	0.23	27.68	10.11	9.76	2.27	35.96	56.62	3.93	3.91
R.uni	2014	4.25	0.48	3.43	12.61	1.06	0.19	5.09	2.48	0.07	0.36
	2013	0.65	0.23	0.79	7.79	0.49	.	4.98	1.56	0.04	0.16
Grèce	2014	0	0.02	0.03	0.02	0	0	2.31	0.09	0.06	0.06
	2013	0	0.01	0.02	0.01	0	0	2.48	0.1	0.03	0.05
Hongr	2014	0.97	0	0.01	.	0	.	3.65	0.2	0.08	0.01
	2013	1.34	0	0.01	.	0	.	4.08	0.2	0.07	0.01
Irl	2014	0.02	0	4.08	6.3	2.55	.	8.37	5.07	4.8	0.41
	2013	0.16	0.01	2.41	3.84	1.84	.	7.89	7.05	3.18	0.3
Italie	2014	6.52	0.03	0.38	0.06	0.09	0	27.09	1.66	0.07	2.48
	2013	4.05	0.07	0.09	0.11	0.05	.	25.16	0.97	0.24	2.95
Litu	2014	1.62	0.25	4.49	0.09	0.88	.	15.21	3.52	0.05	5.05
	2013	0.92	0.15	2.98	0.21	0.29	.	15.5	3.19	0.01	3.42
Lux	2014	0.03	0	0	0	0	.	0.01	0	.	.
	2013	0.01	0	.	.	0	.	0.01	0	0	.
Lett	2014	1.31	0	1.44	0.02	1.52	.	2.36	0.63	0.04	0.02
	2013	0	0	0.18	0.08	0.26	.	1.65	1.2	0.03	0.02
Malte	2014	.	0	0	.	0	0
	2013	0.04	.	.	.
P.Bas	2014	8.69	62.65	20.65	42.31	5.64	2.53	40.94	18.93	0.54	10.62
	2013	5.78	65.72	13.9	40.74	3.77	2.26	43.27	19.09	0.5	14.88
Pol	2014	5.51	1.23	27.2	5.37	1.6	0.76	25.01	29.16	2.36	0.03
	2013	2.7	0.97	5.53	1.05	0.55	0.38	21.49	24.58	3.02	0
Port	2014	13.69	0.16	0.22	0.39	0.28	.	1.45	0.58	0	0
	2013	9.89	0.15	0.03	0.2	0.31	.	1.3	0.45	0.02	0
Roum	2014	0.39	.	0	0	0	.	0.28	.	0	0
	2013	0.08	0	.	0	.	.	0.25	.	0	0
Suède	2014	0	0.05	5.51	15.09	0	.	0.44	0	0	0.01
	2013	0	0.06	3.9	11.25	0.02	0	0.47	0	0	0.01
Sloven	2014
	2013
Slovaq	2014	0.83	.	0.08	0.2	.	.	0.18	0.27	.	.
	2013	1.04	0.01	0.18	0.21	.	.	0.19	0.25	.	0
UE27	2014	209.75	100.02	212.78	138.79	41.6	10.48	249.85	170.73	21.22	56
	2013	170.05	93.38	128.23	106.53	32.41	9.3	252.81	162.43	17.82	43.55
Evol.	.	23.35	7.11	65.94	30.28	28.36	12.69	-1.17	5.11	19.08	28.59

Total des exportations (tonnes): laits liquides*

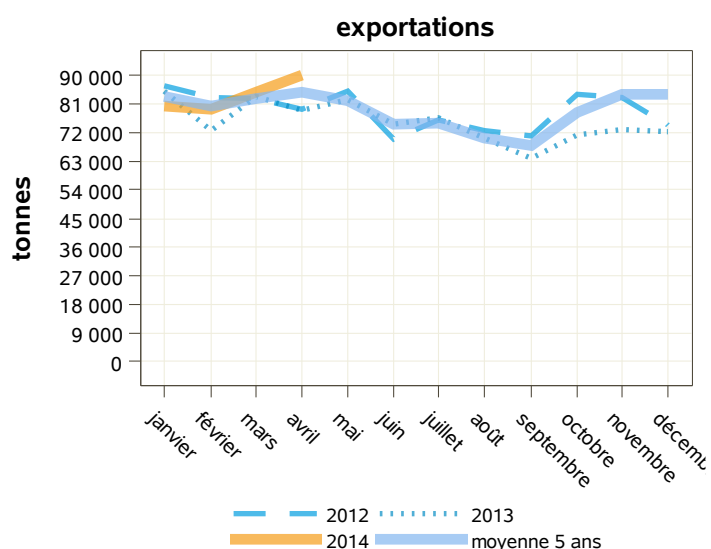
libpays	avril 2013	avril 2014	évolution (%)	cumul 2013	cumul 2014	évolution (%)
total	79 048	90 058	13.9	320 258	334 221	4.4
UE à 27	71 071	81 608	14.8	288 992	301 136	4.2
Italie	24 133	31 112	28.9	97 301	119 749	23.1
Espagne	24 249	24 003	-1	103 035	88 227	-14.4
Uebl	9 470	11 902	25.7	34 655	40 716	17.5
Allemagne	6 368	7 555	18.6	26 947	27 930	3.6
Portugal	2 518	3 914	55.4	12 651	16 138	27.6
Pays-Bas	1 622	1 327	-18.2	3 688	3 058	-17.1
Grèce	460	790	71.7	870	1 651	89.8
Royaume-Uni	764	788	3.1	3 080	3 009	-2.3
pays tiers	7 975	8 450	6	31 251	33 068	5.8
Suisse	2 022	2 058	1.8	8 676	8 407	-3.1
Chine	2 200	2 054	-6.6	8 279	8 061	-2.6
Sénégal	295	203	-31.2	1 956	1 920	-1.8

Source : Douanes

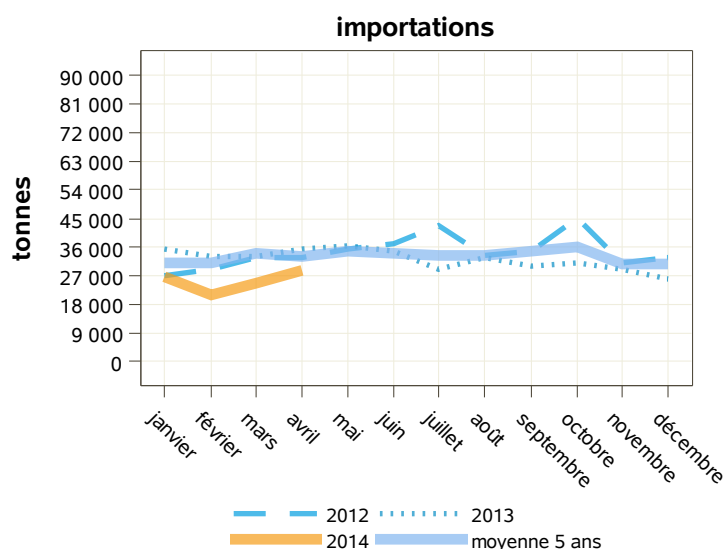
Total des importations (tonnes) : laits liquides*

libpays	avril 2013	avril 2014	évolution (%)	cumul 2013	cumul 2014	évolution (%)
total	35 532	28 842	-18.8	137 402	101 387	-26.2
UE à 27	35 532	28 841	-18.8	137 402	101 385	-26.2
Uebl	17 059	14 928	-12.5	62 674	50 128	-20
Allemagne	12 690	6 875	-45.8	51 943	27 840	-46.4
Pays-Bas	3 035	3 266	7.6	10 832	9 499	-12.3
Espagne	1 853	2 006	8.3	8 343	7 989	-4.2
Royaume-Uni	191	596	212	2 005	3 238	61.5
Grèce	0	580	0	0	917	0
Suède	580	473	-18.4	982	870	-11.4
Autriche	5	31	520	34	262	670.6
Pologne	0	26	0	105	193	83.8
Italie	114	25	-78.1	436	69	-84.2
Danemark	0	24	0	0	218	0
pays tiers	0	2	0	0	2	0

Source : Douanes



Source : Douanes



Source : Douanes

Total des exportations (tonnes): laits liquides* vrac

libpays	avril 2013	avril 2014	évolution (%)	cumul 2013	cumul 2014	évolution (%)
total	48 246	55 775	15.6	192 816	200 052	3.8
UE à 27	46 179	53 583	16	184 066	191 020	3.8
Italie	14 577	18 954	30	58 812	67 439	14.7
Espagne	14 918	15 339	2.8	64 081	58 832	-8.2
Uebl	8 038	10 115	25.8	29 349	34 569	17.8
Allemagne	6 366	7 255	14	26 924	26 223	-2.6
Pays-Bas	1 608	1 189	-26.1	3 619	2 651	-26.7
Grèce	422	613	45.3	656	1 006	53.4
Slovaquie	49	74	51	49	123	151
Irlande	0	27	0	0	75	0
pays tiers	2 066	2 193	6.1	8 751	9 032	3.2
Suisse	2 022	2 058	1.8	8 675	8 405	-3.1
Angola	0	135	0	0	384	0
Chine	0	0	0	0	172	0

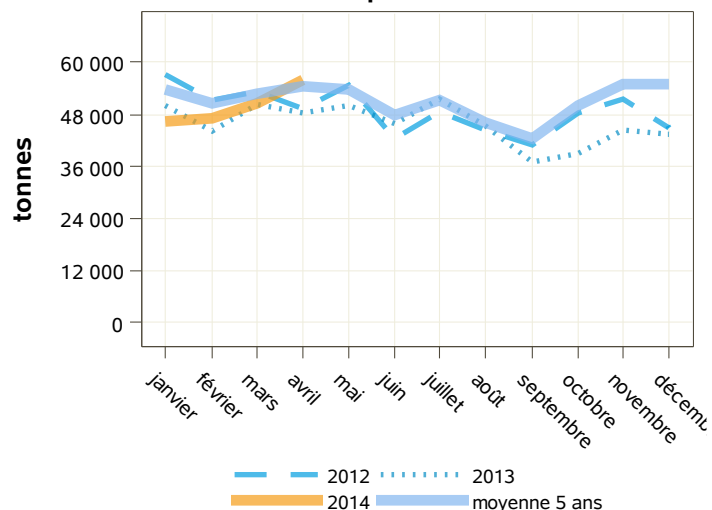
Source : Douanes

Total des importations (tonnes) : laits liquides* vrac

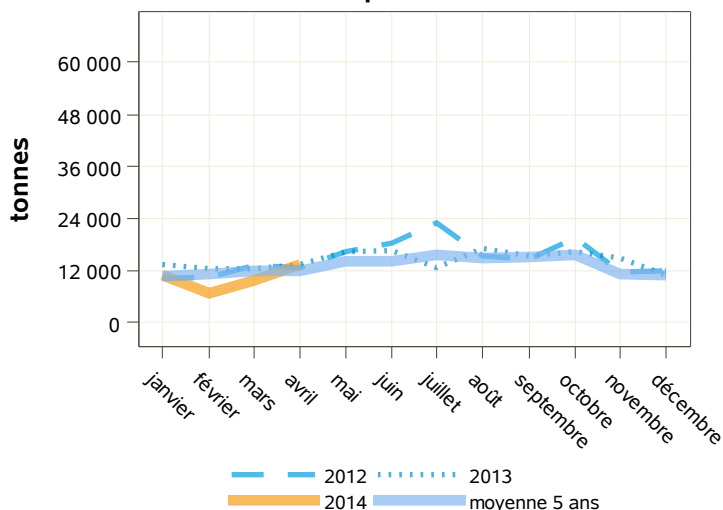
libpays	avril 2013	avril 2014	évolution (%)	cumul 2013	cumul 2014	évolution (%)
total	13 504	13 529	0.2	51 979	41 286	-20.6
UE à 27	13 504	13 527	0.2	51 979	41 285	-20.6
Uebl	7 341	6 255	-14.8	28 901	17 002	-41.2
Pays-Bas	3 028	3 256	7.5	10 774	9 415	-12.6
Espagne	1 852	2 004	8.2	7 890	7 971	1
Royaume-Uni	191	595	211.5	2 003	3 215	60.5
Grèce	0	580	0	0	917	0
Suède	580	473	-18.4	982	870	-11.4
Allemagne	399	312	-21.8	937	1 312	40
Autriche	0	26	0	25	225	800
Danemark	0	24	0	0	218	0
Portugal	2	3	50	22	10	-54.5
Hongrie	0	0	0	0	126	0
pays tiers	0	1	0	0	1	0

Source : Douanes

exportations



importations



Source : Douanes

Source : Douanes

Total des exportations (tonnes): laits liquides* conditionnés

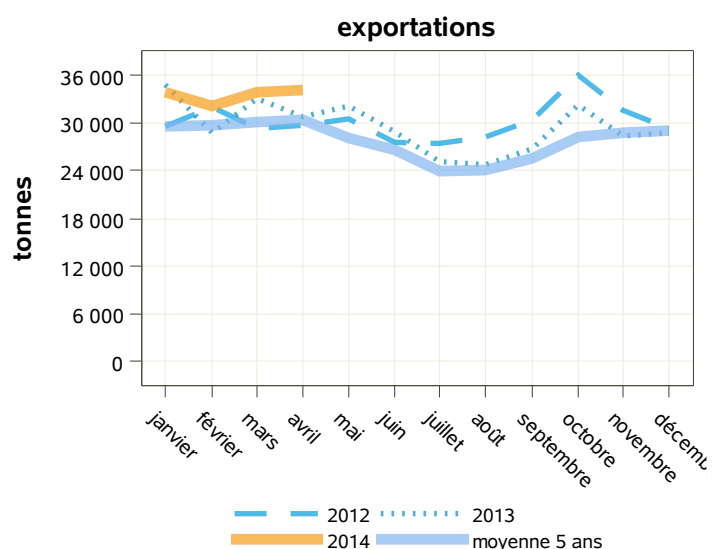
libpays	avril 2013	avril 2014	évolution (%)	cumul 2013	cumul 2014	évolution (%)
total	30 803	34 283	11.3	127 442	134 169	5.3
UE à 27	24 892	28 025	12.6	104 927	110 116	4.9
Italie	9 556	12 158	27.2	38 489	52 309	35.9
Espagne	9 331	8 664	-7.1	38 954	29 395	-24.5
Portugal	2 455	3 913	59.4	12 399	16 137	30.1
Uebl	1 432	1 787	24.8	5 306	6 147	15.8
Royaume-Uni	764	787	3	3 076	2 934	-4.6
Allemagne	2	300	14900	23	1 707	7321.7
pays tiers	5 909	6 258	5.9	22 500	24 035	6.8
Chine	2 200	2 054	-6.6	8 279	7 889	-4.7
Gabon	178	358	101.1	1 027	1 705	66
Lybie	347	336	-3.2	592	850	43.6
Côte D'ivoire	42	287	583.3	381	656	72.2
Polynésie Française	407	277	-31.9	1 123	1 266	12.7
Sénégal	295	203	-31.2	1 956	1 920	-1.8

Source : Douanes

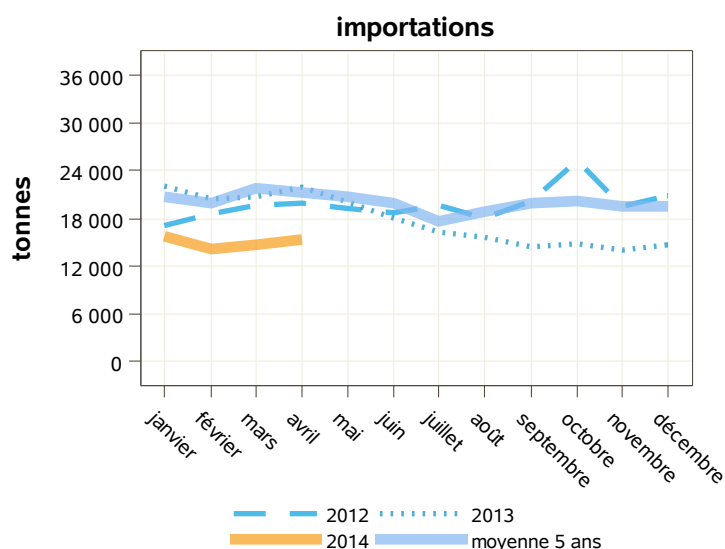
Total des importations (tonnes) : laits liquides* conditionnés

libpays	avril 2013	avril 2014	évolution (%)	cumul 2013	cumul 2014	évolution (%)
total	22 028	15 314	-30.5	85 423	60 101	-29.6
UE à 27	22 028	15 314	-30.5	85 423	60 100	-29.6
Uebl	9 718	8 673	-10.8	33 774	33 126	-1.9
Allemagne	12 291	6 563	-46.6	51 006	26 528	-48
Pologne	0	26	0	56	193	244.6
Italie	3	25	733.3	40	62	55
Pays-Bas	7	10	42.9	58	85	46.6
Autriche	5	5	0	9	37	311.1
République Tchèque	0	4	0	0	7	0
Portugal	3	4	33.3	15	21	40
Espagne	1	2	100	453	18	-96
Royaume-Uni	0	1	0	2	23	1050
pays tiers	0	0	0	0	1	0

Source : Douanes



Source : Douanes



Source : Douanes

Total des exportations (tonnes): crèmes*

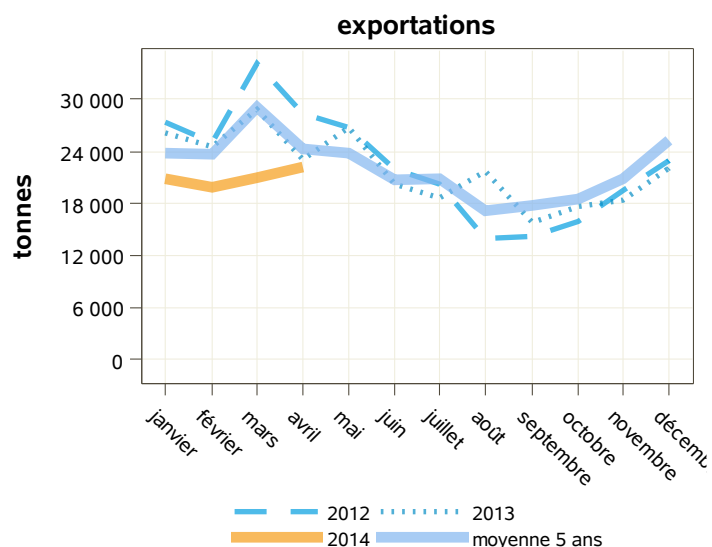
libpays	avril 2013	avril 2014	évolution (%)	cumul 2013	cumul 2014	évolution (%)
total	23 095	22 168	-4	102 616	83 794	-18.3
UE à 27	19 149	16 522	-13.7	87 206	65 812	-24.5
Allemagne	7 068	8 289	17.3	31 549	31 406	-0.5
Uebl	7 095	5 129	-27.7	24 353	18 778	-22.9
Italie	2 723	1 175	-56.8	17 737	5 605	-68.4
Espagne	1 488	1 096	-26.3	7 823	6 582	-15.9
pays tiers	3 946	5 646	43.1	15 410	17 982	16.7
Chine	874	1 887	115.9	3 491	4 611	32.1
Arabie Saoudite	306	624	103.9	1 343	1 283	-4.5
Taiwan	423	565	33.6	1 528	2 031	32.9
Émirats Arabes Unis	271	490	80.8	905	1 424	57.3
Corée Du Sud	328	354	7.9	1 316	1 327	0.8
Indonésie	158	336	112.7	709	969	36.7
Hong-Kong	233	187	-19.7	903	1 277	41.4

Source : Douanes

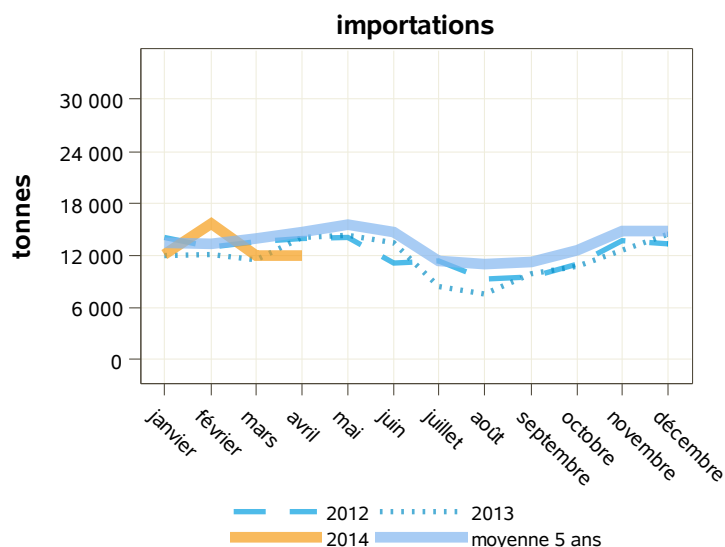
Total des importations (tonnes) : crèmes*

libpays	avril 2013	avril 2014	évolution (%)	cumul 2013	cumul 2014	évolution (%)
total	14 071	11 960	-15	49 758	51 894	4.3
UE à 27	14 064	11 946	-15.1	49 475	51 859	4.8
Uebl	6 570	5 989	-8.8	22 314	26 098	17
Espagne	3 101	3 862	24.5	13 097	13 958	6.6
Allemagne	1 694	873	-48.5	4 726	4 672	-1.1
Pays-Bas	1 022	418	-59.1	3 279	2 714	-17.2
Royaume-Uni	585	281	-52	3 289	2 246	-31.7
Italie	126	254	101.6	536	755	40.9
Pologne	459	197	-57.1	832	533	-35.9
Portugal	36	42	16.7	194	314	61.9
Suède	162	30	-81.5	382	389	1.8
République Tchèque	149	0	0	652	180	-72.4
pays tiers	7	14	100	284	36	-87.3
Suisse	7	9	28.6	132	31	-76.5

Source : Douanes



Source : Douanes



Source : Douanes

Total des exportations (tonnes): crèmes* vrac

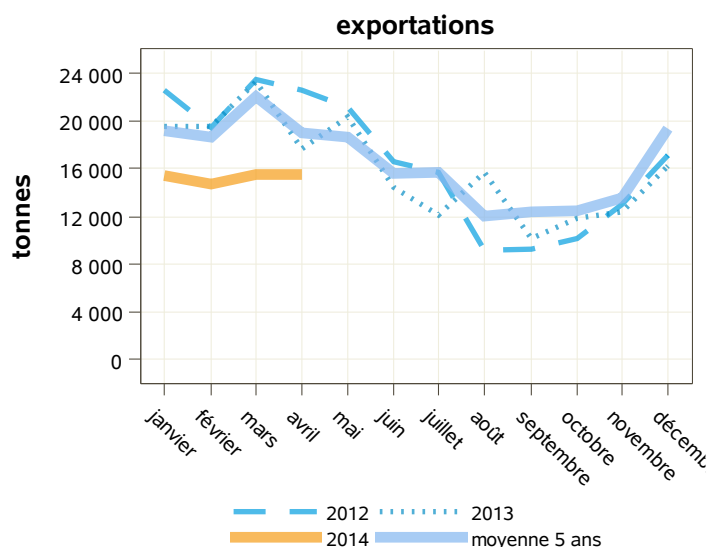
libpays	avril 2013	avril 2014	évolution (%)	cumul 2013	cumul 2014	évolution (%)
total	17 695	15 516	-12.3	80 187	61 078	-23.8
UE à 27	17 563	15 461	-12	79 669	60 794	-23.7
Allemagne	7 065	8 285	17.3	31 496	31 388	-0.3
Uebl	6 671	4 823	-27.7	22 635	17 469	-22.8
Italie	2 533	1 062	-58.1	17 104	5 110	-70.1
Espagne	1 080	822	-23.9	6 427	5 290	-17.7
Pays-Bas	18	272	1411.1	921	500	-45.7
Royaume-Uni	17	79	364.7	180	323	79.4
Suède	117	65	-44.4	702	530	-24.5
Grèce	43	45	4.7	138	142	2.9
pays tiers	132	55	-58.3	518	284	-45.2
Corée Du Sud	45	40	-11.1	133	81	-39.1
Émirats Arabes Unis	2	9	350	5	12	140
Chine	9	0	-100	200	94	-53

Source : Douanes

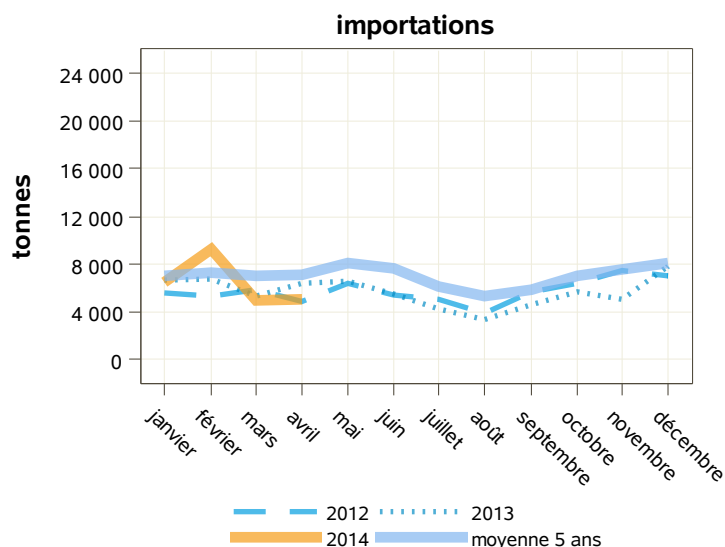
Total des importations (tonnes) : crèmes* vrac

libpays	avril 2013	avril 2014	évolution (%)	cumul 2013	cumul 2014	évolution (%)
total	6 335	5 048	-20.3	25 084	25 753	2.7
UE à 27	6 333	5 041	-20.4	24 824	25 743	3.7
Espagne	2 487	2 350	-5.5	9 145	8 665	-5.2
Uebl	1 544	1 928	24.9	7 141	11 497	61
Italie	118	242	105.1	495	716	44.6
Royaume-Uni	511	231	-54.8	3 189	1 799	-43.6
Pays-Bas	687	162	-76.4	2 748	1 589	-42.2
Allemagne	663	59	-91.1	1 393	666	-52.2
Portugal	35	41	17.1	192	312	62.5
Suède	111	30	-73	331	389	17.5
Pologne	9	0	0	9	111	1133.3
pays tiers	1	7	600	260	10	-96.2
Australie	0	5	0	0	5	0
Suisse	1	2	100	109	5	-95.4

Source : Douanes



Source : Douanes



Source : Douanes

Total des exportations (tonnes): crèmes* conditionnées

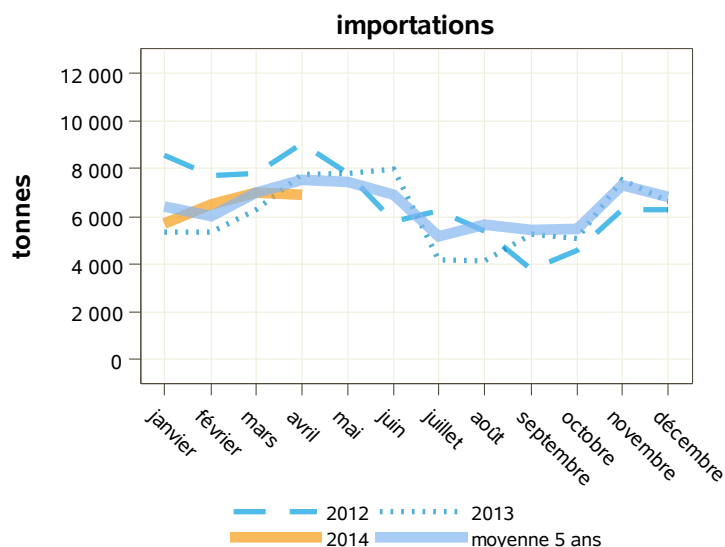
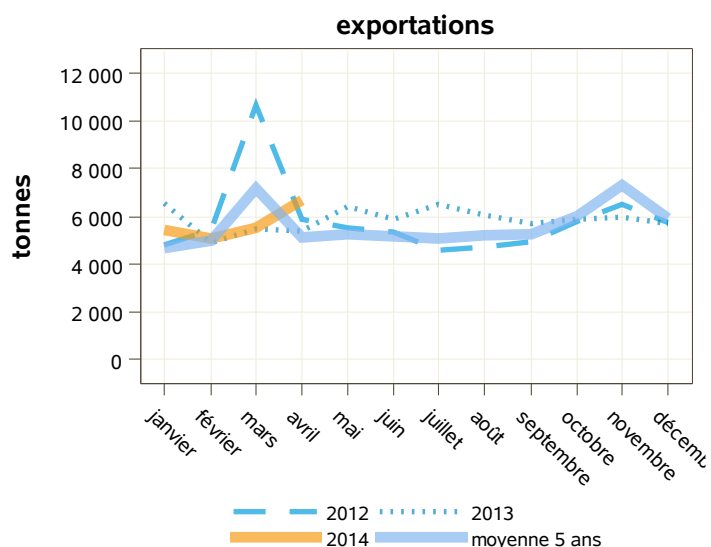
libpays	avril 2013	avril 2014	évolution (%)	cumul 2013	cumul 2014	évolution (%)
total	5 399	6 652	23.2	22 429	22 716	1.3
UE à 27	1 586	1 060	-33.2	7 537	5 018	-33.4
Uebl	424	305	-28.1	1 718	1 309	-23.8
Espagne	408	274	-32.8	1 396	1 292	-7.4
Royaume-Uni	136	148	8.8	1 958	661	-66.2
pays tiers	3 813	5 592	46.7	14 892	17 698	18.8
Chine	865	1 887	118.2	3 291	4 517	37.3
Arabie Saoudite	306	624	103.9	1 343	1 283	-4.5
Taiwan	403	565	40.2	1 485	2 001	34.7
Émirats Arabes Unis	269	481	78.8	900	1 412	56.9
Indonésie	158	336	112.7	709	969	36.7
Corée Du Sud	283	315	11.3	1 183	1 246	5.3
Hong-Kong	233	187	-19.7	903	1 272	40.9
Singapour	143	163	14	522	527	1

Source : Douanes

Total des importations (tonnes) : crèmes* conditionnées

libpays	avril 2013	avril 2014	évolution (%)	cumul 2013	cumul 2014	évolution (%)
total	7 736	6 912	-10.7	24 675	26 141	5.9
UE à 27	7 730	6 904	-10.7	24 651	26 115	5.9
Uebl	5 026	4 062	-19.2	15 172	14 601	-3.8
Espagne	614	1 512	146.3	3 952	5 293	33.9
Allemagne	1 032	814	-21.1	3 334	4 006	20.2
Pays-Bas	335	257	-23.3	531	1 125	111.9
Pologne	449	197	-56.1	822	422	-48.7
Royaume-Uni	73	51	-30.1	100	447	347
Italie	8	12	50	41	39	-4.9
Portugal	1	1	0	2	2	0
République Tchèque	139	0	0	642	180	-72
pays tiers	6	7	16.7	24	26	8.3
Suisse	6	7	16.7	24	26	8.3

Source : Douanes



Source : Douanes

Source : Douanes

Total des exportations (tonnes): beurres

libpays	avril 2013	avril 2014	évolution (%)	cumul 2013	cumul 2014	évolution (%)
total	4 496	5 326	18.5	20 122	20 982	4.3
UE à 27	2 148	2 453	14.2	10 341	9 667	-6.5
Royaume-Uni	412	635	54.1	1 756	2 362	34.5
Uebl	426	479	12.4	2 930	2 056	-29.8
Espagne	439	331	-24.6	1 504	1 467	-2.5
Irlande	51	253	396.1	403	1 052	161
Italie	144	148	2.8	607	530	-12.7
Allemagne	123	133	8.1	525	522	-0.6
pays tiers	2 336	2 872	22.9	9 758	11 309	15.9
Russie	311	599	92.6	1 770	2 533	43.1
Singapour	198	230	16.2	954	730	-23.5
États-Unis D'amérique	32	137	328.1	119	301	152.9
Liban	60	116	93.3	242	277	14.5
Taiwan	71	110	54.9	359	520	44.8
Chine	134	98	-26.9	602	550	-8.6

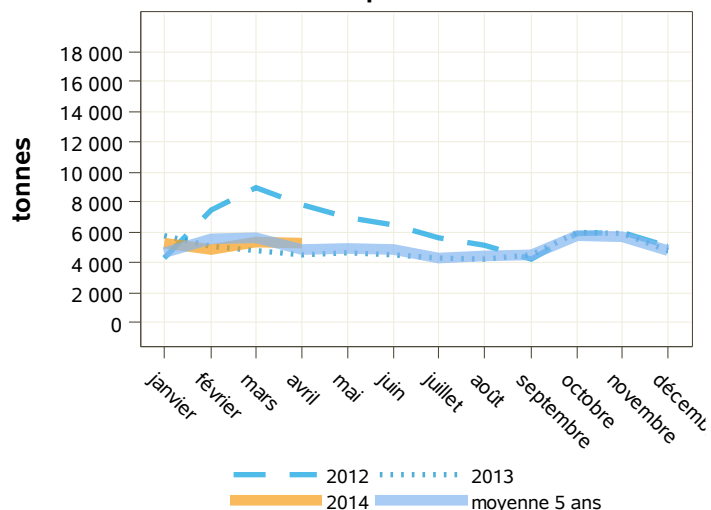
Source : Douanes

Total des importations (tonnes) : beurres

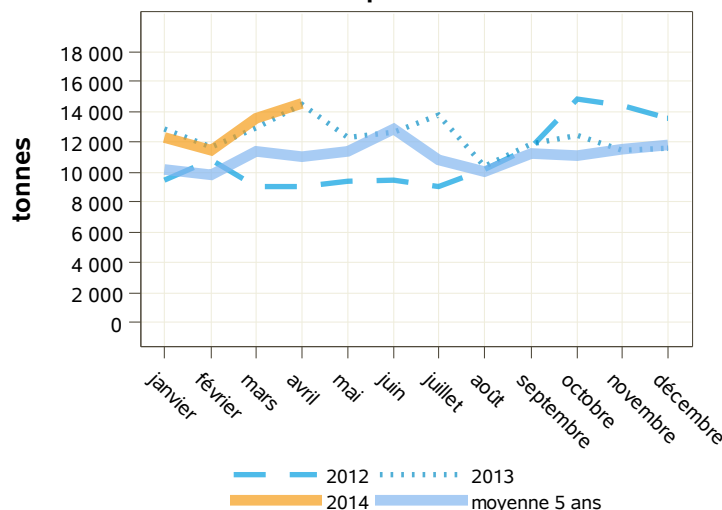
libpays	avril 2013	avril 2014	évolution (%)	cumul 2013	cumul 2014	évolution (%)
total	14 488	14 539	0.4	52 033	51 769	-0.5
UE à 27	13 629	13 334	-2.2	47 453	46 284	-2.5
Pays-Bas	3 353	4 762	42	12 962	14 668	13.2
Uebl	1 956	2 500	27.8	7 305	10 268	40.6
Allemagne	2 482	1 767	-28.8	11 096	9 141	-17.6
Royaume-Uni	288	1 697	489.2	1 594	3 056	91.7
Irlande	2 882	1 069	-62.9	6 835	3 862	-43.5
Pologne	417	502	20.4	1 302	1 211	-7
Espagne	600	418	-30.3	1 303	981	-24.7
Portugal	879	273	-68.9	2 151	586	-72.8
Danemark	575	194	-66.3	2 435	1 962	-19.4
pays tiers	859	1 206	40.4	4 581	5 486	19.8
Nouvelle-Zélande	859	1 184	37.8	4 241	4 630	9.2
États-Unis D'amérique	0	0	0	0	833	0

Source : Douanes

exportations



importations



Source : Douanes

Source : Douanes

Total des exportations (tonnes): beurres vrac

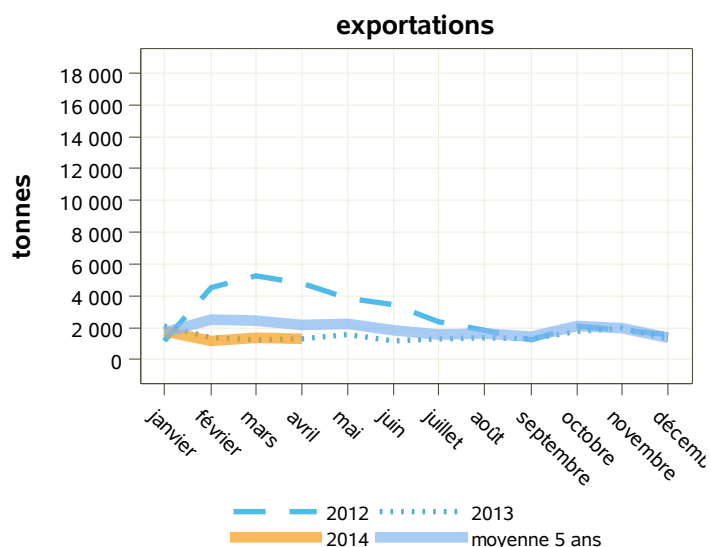
libpays	avril 2013	avril 2014	évolution (%)	cumul 2013	cumul 2014	évolution (%)
total	1 291	1 320	2.2	6 062	5 690	-6.1
UE à 27	738	647	-12.3	4 092	3 227	-21.1
Royaume-Uni	87	164	88.5	375	607	61.9
Italie	100	99	-1	387	344	-11.1
Pays-Bas	156	91	-41.7	694	270	-61.1
Espagne	118	83	-29.7	325	443	36.3
Allemagne	51	77	51	140	356	154.3
Uebl	151	54	-64.2	1 617	658	-59.3
Portugal	37	47	27	209	204	-2.4
pays tiers	553	673	21.7	1 970	2 462	25
Singapour	175	182	4	788	597	-24.2
Russie	0	121	0	1	483	48200
Arabie Saoudite	0	87	0	0	137	0
Égypte	18	61	238.9	18	61	238.9
Kazakhstan	0	0	0	0	175	0

Source : Douanes

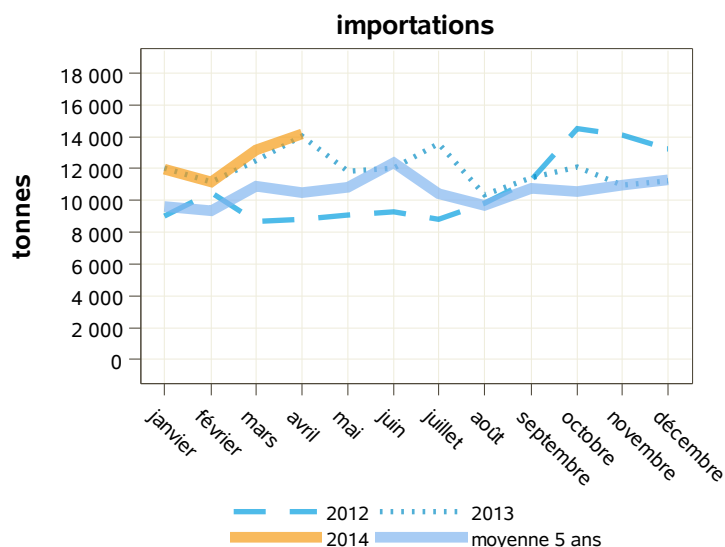
Total des importations (tonnes) : beurres vrac

libpays	avril 2013	avril 2014	évolution (%)	cumul 2013	cumul 2014	évolution (%)
total	14 031	14 245	1.5	49 734	50 482	1.5
UE à 27	13 172	13 039	-1	45 153	44 996	-0.3
Pays-Bas	3 304	4 754	43.9	12 525	14 597	16.5
Uebl	1 817	2 295	26.3	6 523	9 486	45.4
Royaume-Uni	287	1 695	490.6	1 268	3 049	140.5
Allemagne	2 257	1 688	-25.2	10 391	8 738	-15.9
Irlande	2 882	1 069	-62.9	6 835	3 862	-43.5
Pologne	375	502	33.9	1 260	1 211	-3.9
Espagne	600	418	-30.3	1 299	980	-24.6
Portugal	879	273	-68.9	2 150	585	-72.8
Danemark	575	194	-66.3	2 435	1 962	-19.4
pays tiers	859	1 206	40.4	4 581	5 486	19.8
Nouvelle-Zélande	859	1 184	37.8	4 241	4 630	9.2
États-Unis D'amérique	0	0	0	0	833	0

Source : Douanes



Source : Douanes



Source : Douanes

Total des exportations (tonnes): beurres conditionnés

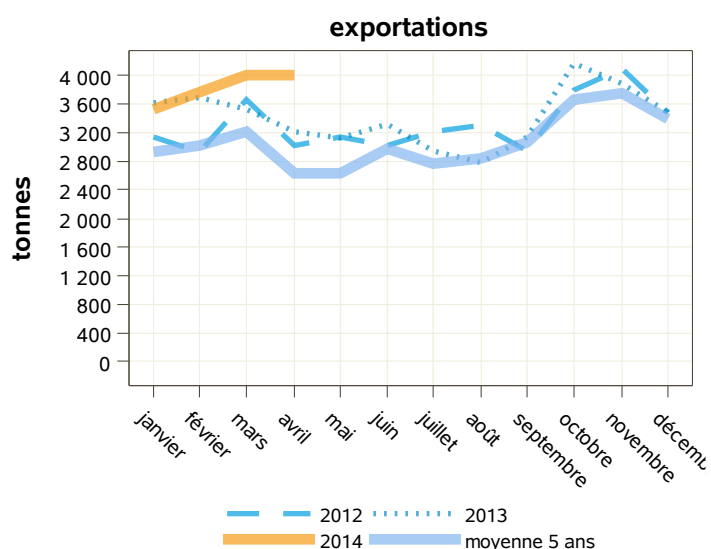
libpays	avril 2013	avril 2014	évolution (%)	cumul 2013	cumul 2014	évolution (%)
total	3 205	4 006	25	14 061	15 293	8.8
UE à 27	1 411	1 806	28	6 250	6 440	3
Royaume-Uni	325	472	45.2	1 382	1 755	27
Uebl	275	424	54.2	1 313	1 398	6.5
Irlande	51	253	396.1	381	1 030	170.3
Espagne	321	247	-23.1	1 180	1 024	-13.2
pays tiers	1 783	2 199	23.3	7 788	8 848	13.6
Russie	311	479	54	1 769	2 050	15.9
États-Unis D'amérique	31	137	341.9	117	285	143.6
Taiwan	71	110	54.9	296	378	27.7
Ouzbekistan	119	100	-16	543	454	-16.4
Kazakhstan	91	95	4.4	312	271	-13.1
Indonésie	70	90	28.6	265	233	-12.1
Chine	72	82	13.9	360	439	21.9
Émirats Arabes Unis	98	77	-21.4	291	355	22

Source : Douanes

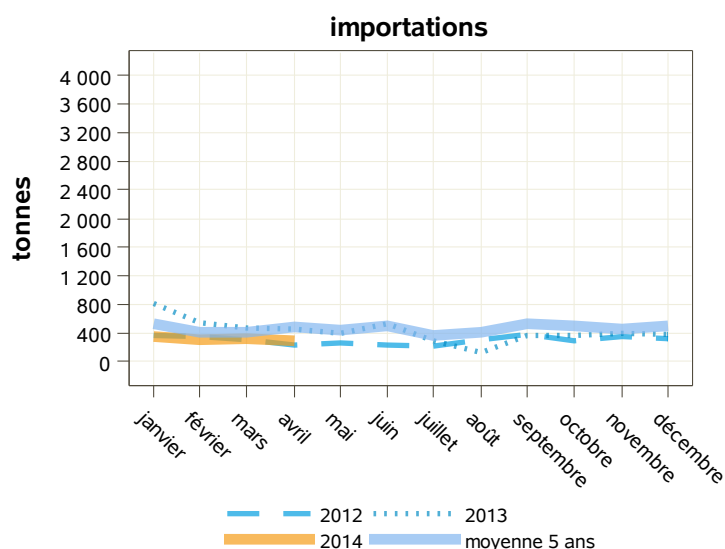
Total des importations (tonnes) : beurres conditionnés

libpays	avril 2013	avril 2014	évolution (%)	cumul 2013	cumul 2014	évolution (%)
total	457	295	-35.4	2 299	1 287	-44
UE à 27	457	295	-35.4	2 299	1 287	-44
Uebl	140	204	45.7	782	782	0
Allemagne	226	79	-65	705	404	-42.7
Pays-Bas	49	8	-83.7	437	71	-83.8
Royaume-Uni	0	2	0	327	7	-97.9
Espagne	0	0	0	4	1	-75
Grèce	0	0	0	0	0	0
Italie	0	0	0	1	5	400
Portugal	0	0	0	1	1	0
Slovaquie	0	0	0	0	16	0
pays tiers	0	0	0	0	0	0
Suisse	0	0	0	0	0	0

Source : Douanes



Source : Douanes



Source : Douanes

Total des exportations (tonnes): beurres anhydres

libpays	avril 2013	avril 2014	évolution (%)	cumul 2013	cumul 2014	évolution (%)
total	2 060	2 335	13.3	6 385	8 377	31.2
UE à 27	1 267	1 142	-9.9	3 955	5 394	36.4
Italie	411	505	22.9	1 596	2 088	30.8
Uebl	206	274	33	785	1 341	70.8
République Tchèque	44	109	147.7	109	218	100
Pays-Bas	342	69	-79.8	587	717	22.1
Pologne	62	69	11.3	105	234	122.9
Allemagne	43	54	25.6	230	273	18.7
Grèce	47	30	-36.2	223	213	-4.5
pays tiers	792	1 194	50.8	2 430	2 982	22.7
Arabie Saoudite	433	520	20.1	1 440	1 292	-10.3
Égypte	128	365	185.2	273	567	107.7
Algérie	0	96	0	4	229	5625
Taiwan	4	44	1000	109	133	22

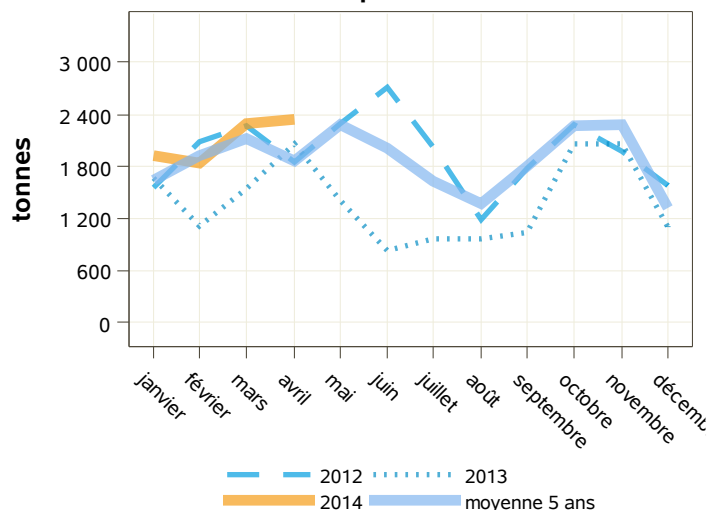
Source : Douanes

Total des importations (tonnes) : beurres anhydres

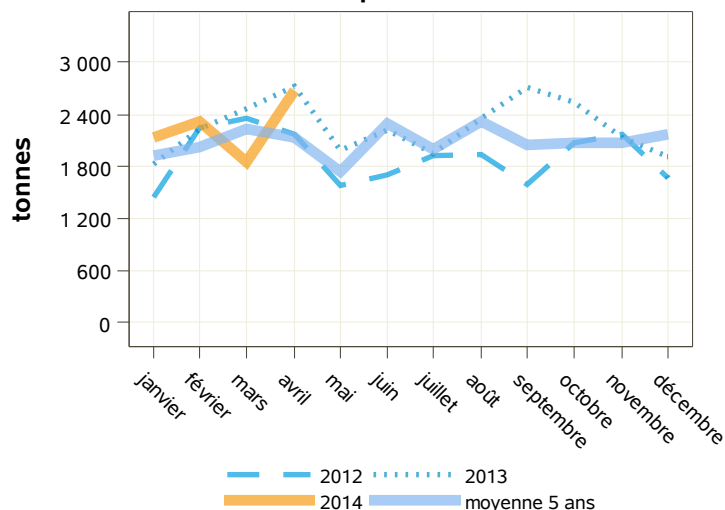
libpays	avril 2013	avril 2014	évolution (%)	cumul 2013	cumul 2014	évolution (%)
total	2 716	2 681	-1.3	9 264	8 992	-2.9
UE à 27	1 709	2 161	26.4	7 234	7 332	1.4
Pays-Bas	839	913	8.8	3 540	2 779	-21.5
Uebl	498	700	40.6	2 285	3 235	41.6
Allemagne	109	280	156.9	687	749	9
Espagne	193	131	-32.1	354	302	-14.7
Royaume-Uni	55	109	98.2	337	163	-51.6
Italie	15	28	86.7	32	100	212.5
Irlande	1	0	0	1	1	0
Roumanie	0	0	0	0	2	0
pays tiers	1 007	521	-48.3	2 030	1 660	-18.2
États-Unis D'amérique	0	470	0	0	989	0
Nouvelle-Zélande	1 005	50	-95	2 027	671	-66.9

Source : Douanes

exportations



importations



Source : Douanes

Source : Douanes

Total des exportations (tonnes): laits écrémés en poudre

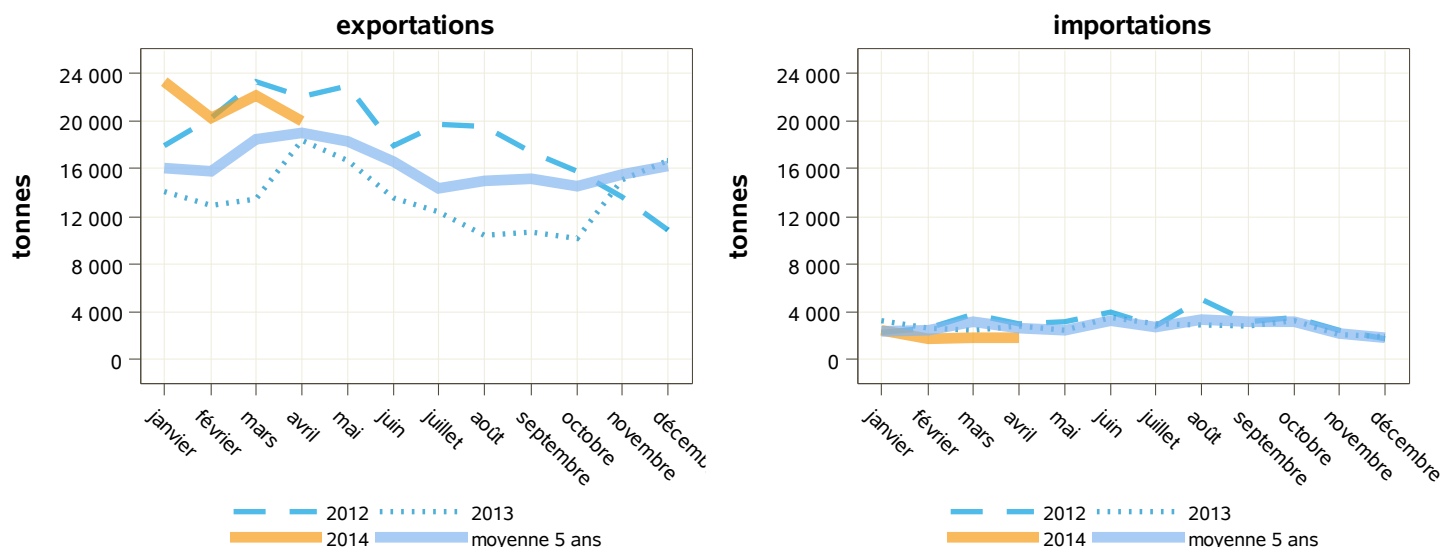
libpays	avril 2013	avril 2014	évolution (%)	cumul 2013	cumul 2014	évolution (%)
total	18 352	20 054	9.3	58 835	85 820	45.9
UE à 27	8 485	7 063	-16.8	31 136	33 527	7.7
Pays-Bas	1 866	1 870	0.2	7 496	10 291	37.3
Espagne	1 467	1 286	-12.3	4 408	5 063	14.9
Uebl	1 866	1 118	-40.1	9 096	7 336	-19.3
Italie	1 073	1 002	-6.6	3 514	4 457	26.8
pays tiers	9 868	12 988	31.6	27 684	52 288	88.9
Algérie	1 003	2 632	162.4	7 088	11 665	64.6
Chine	802	1 802	124.7	1 479	8 697	488
Indonésie	659	1 726	161.9	1 406	8 679	517.3
Nigéria	825	1 084	31.4	3 260	1 350	-58.6
Yémen	1 057	865	-18.2	1 467	2 603	77.4
Émirats Arabes Unis	161	805	400	574	1 893	229.8
Égypte	324	667	105.9	1 200	3 438	186.5
Malaysia	2	449	22350	4	2 509	62625

Source : Douanes

Total des importations (tonnes) : laits écrémés en poudre

libpays	avril 2013	avril 2014	évolution (%)	cumul 2013	cumul 2014	évolution (%)
total	2 876	1 861	-35.3	11 321	7 938	-29.9
UE à 27	2 876	1 861	-35.3	11 319	7 936	-29.9
Uebl	836	1 010	20.8	4 731	3 600	-23.9
Allemagne	1 000	364	-63.6	3 294	1 659	-49.6
Pays-Bas	301	324	7.6	1 597	1 817	13.8
Italie	385	102	-73.5	612	550	-10.1
Estonie	0	25	0	0	25	0
Espagne	26	14	-46.2	91	83	-8.8
Irlande	143	13	-90.9	354	92	-74
Pologne	23	7	-69.6	247	73	-70.4
Portugal	2	2	0	9	8	-11.1
Lituanie	0	0	0	23	24	4.3
pays tiers	0	1	0	2	2	0
Canada	0	1	0	0	1	0

Source : Douanes



Source : Douanes

Source : Douanes

Total des exportations (tonnes): laits écrémés en poudre vrac

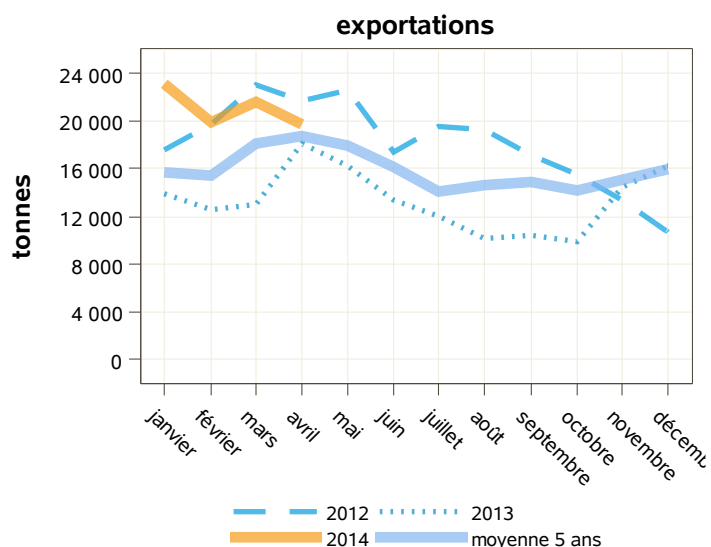
libpays	avril 2013	avril 2014	évolution (%)	cumul 2013	cumul 2014	évolution (%)
total	18 050	19 638	8.8	57 622	84 205	46.1
UE à 27	8 274	6 831	-17.4	30 364	32 643	7.5
Pays-Bas	1 866	1 869	0.2	7 495	10 287	37.3
Espagne	1 437	1 273	-11.4	4 330	5 009	15.7
Uebl	1 857	1 109	-40.3	9 068	7 306	-19.4
Italie	990	901	-9	3 282	4 156	26.6
pays tiers	9 776	12 807	31	27 245	51 562	89.3
Algérie	1 003	2 632	162.4	7 083	11 654	64.5
Chine	802	1 802	124.7	1 479	8 696	488
Indonésie	659	1 726	161.9	1 406	8 679	517.3
Nigéria	825	1 084	31.4	3 260	1 350	-58.6
Yémen	1 057	865	-18.2	1 465	2 597	77.3
Émirats Arabes Unis	160	794	396.3	553	1 849	234.4
Égypte	324	667	105.9	1 200	3 438	186.5
Malaysia	0	449	0	0	2 509	0

Source : Douanes

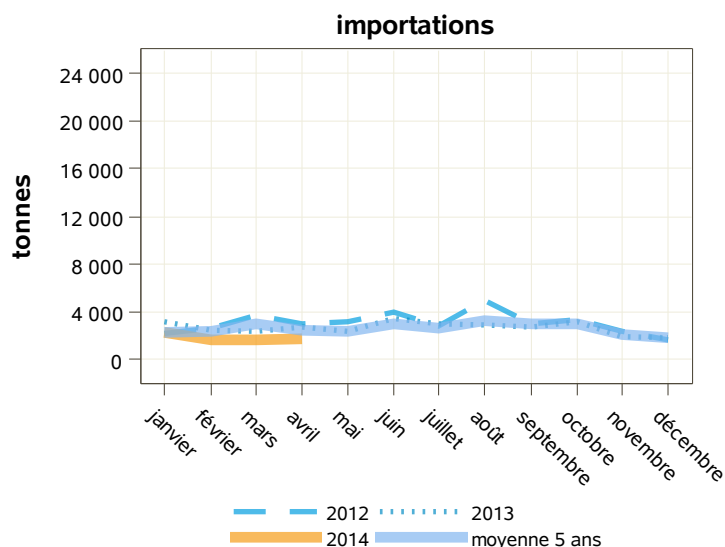
Total des importations (tonnes) : laits écrémés en poudre vrac

libpays	avril 2013	avril 2014	évolution (%)	cumul 2013	cumul 2014	évolution (%)
total	2 774	1 744	-37.1	10 902	7 446	-31.7
UE à 27	2 774	1 743	-37.2	10 900	7 444	-31.7
Uebl	835	1 004	20.2	4 727	3 574	-24.4
Allemagne	974	340	-65.1	3 227	1 607	-50.2
Pays-Bas	301	316	5	1 545	1 719	11.3
Estonie	0	25	0	0	25	0
Italie	314	24	-92.4	341	276	-19.1
Espagne	21	13	-38.1	75	44	-41.3
Irlande	143	13	-90.9	354	92	-74
Pologne	23	7	-69.6	247	73	-70.4
Portugal	1	1	0	5	6	20
Lituanie	0	0	0	23	24	4.3
pays tiers	0	1	0	2	2	0
Canada	0	1	0	0	1	0

Source : Douanes



Source : Douanes



Source : Douanes

Total des exportations (tonnes): laits écrémés en poudre conditionnée

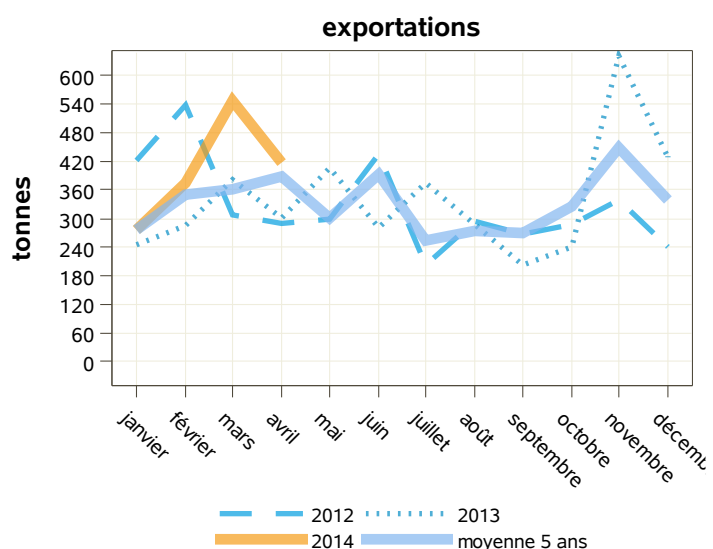
libpays	avril 2013	avril 2014	évolution (%)	cumul 2013	cumul 2014	évolution (%)
total	302	417	38.1	1 213	1 616	33.2
UE à 27	210	233	11	772	884	14.5
Italie	84	101	20.2	232	301	29.7
Allemagne	55	36	-34.5	222	271	22.1
Royaume-Uni	18	26	44.4	99	82	-17.2
Suède	9	24	166.7	41	67	63.4
Espagne	30	13	-56.7	79	54	-31.6
Malte	0	12	0	37	24	-35.1
pays tiers	92	181	96.7	440	726	65
Arabie Saoudite	0	33	0	58	40	-31
Irak	0	15	0	0	68	0
Jordanie	0	13	0	12	38	216.7
Maroc	0	12	0	110	118	7.3
Liban	36	11	-69.4	56	48	-14.3
États-Unis D'amérique	10	10	0	20	46	130
Sénégal	0	0	0	0	50	0

Source : Douanes

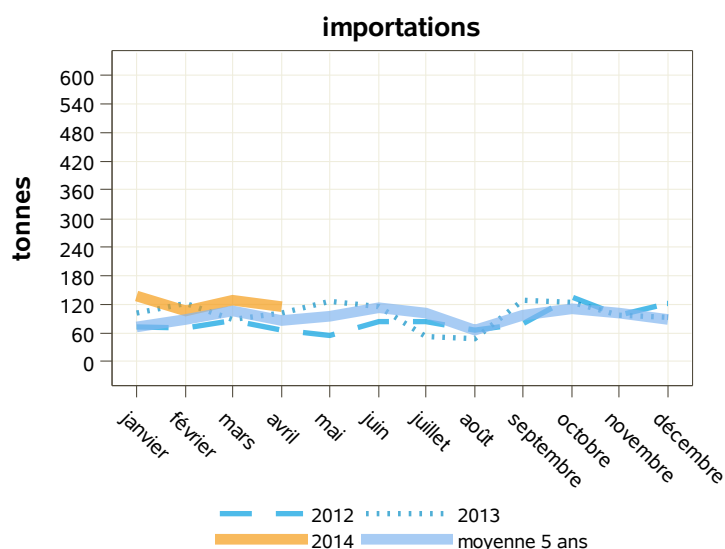
Total des importations (tonnes) : laits écrémés en poudre conditionnée

libpays	avril 2013	avril 2014	évolution (%)	cumul 2013	cumul 2014	évolution (%)
total	102	118	15.7	419	492	17.4
UE à 27	102	118	15.7	419	492	17.4
Italie	71	78	9.9	272	273	0.4
Allemagne	25	23	-8	68	52	-23.5
Pays-Bas	0	8	0	53	97	83
Uebl	1	7	600	5	26	420
Espagne	4	2	-50	16	40	150
Autriche	0	0	0	0	0	0
Royaume-Uni	0	0	0	2	2	0
Portugal	0	0	0	5	2	-60
Suède	0	0	0	0	0	0
pays tiers	0	0	0	0	0	0
États-Unis D'amérique	0	0	0	0	0	0

Source : Douanes



Source : Douanes



Source : Douanes

Total des exportations (tonnes): poudres grasses

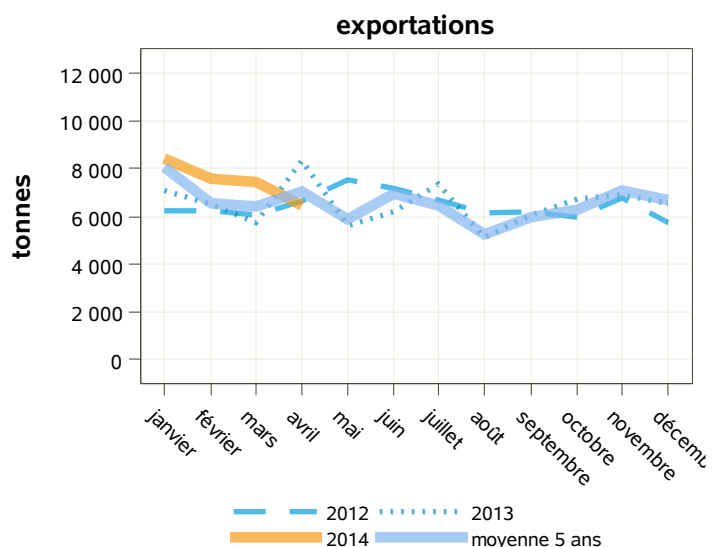
libpays	avril 2013	avril 2014	évolution (%)	cumul 2013	cumul 2014	évolution (%)
total	8 326	6 484	-22.1	27 725	29 953	8
UE à 27	4 636	3 238	-30.2	17 126	16 336	-4.6
Uebl	1 164	826	-29	5 216	4 478	-14.1
Royaume-Uni	998	809	-18.9	3 233	3 686	14
Allemagne	805	482	-40.1	3 231	3 000	-7.1
Espagne	368	403	9.5	1 068	1 428	33.7
Pays-Bas	760	320	-57.9	1 957	1 404	-28.3
Italie	303	226	-25.4	1 432	1 556	8.7
pays tiers	3 690	3 246	-12	10 592	13 617	28.6
Algérie	1 716	2 032	18.4	4 820	8 649	79.4
Sénégal	493	238	-51.7	1 427	1 023	-28.3
Chine	22	144	554.5	463	537	16
Singapour	12	106	783.3	43	278	546.5
Côte D'ivoire	61	80	31.1	325	439	35.1

Source : Douanes

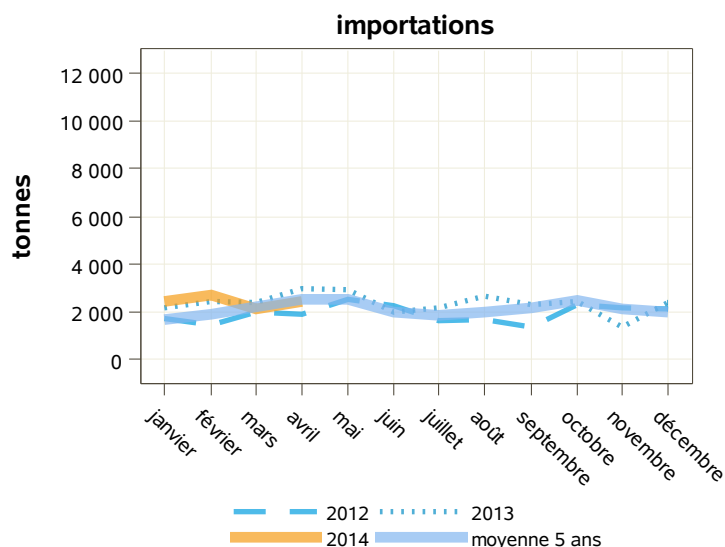
Total des importations (tonnes) : poudres grasses

libpays	avril 2013	avril 2014	évolution (%)	cumul 2013	cumul 2014	évolution (%)
total	2 974	2 418	-18.7	10 010	9 637	-3.7
UE à 27	2 835	2 418	-14.7	9 871	9 627	-2.5
Allemagne	541	815	50.6	2 996	3 342	11.5
Uebl	404	713	76.5	1 583	2 047	29.3
Pays-Bas	775	356	-54.1	1 871	1 628	-13
Espagne	72	126	75	265	413	55.8
Irlande	816	116	-85.8	2 268	1 137	-49.9
Danemark	24	96	300	75	217	189.3
Italie	22	71	222.7	129	212	64.3
Pologne	105	69	-34.3	294	399	35.7
Portugal	30	44	46.7	168	155	-7.7
Royaume-Uni	24	12	-50	115	79	-31.3
pays tiers	139	0	-100	139	10	-92.8

Source : Douanes



Source : Douanes



Source : Douanes

Total des exportations (tonnes): poudres grasses vrac

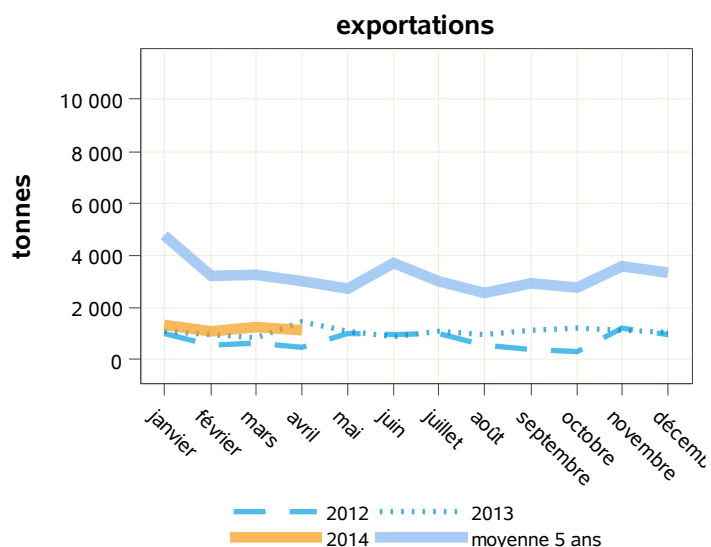
libpays	avril 2013	avril 2014	évolution (%)	cumul 2013	cumul 2014	évolution (%)
total	1 440	1 155	-19.8	4 335	4 853	11.9
UE à 27	1 007	1 036	2.9	3 345	4 417	32
Royaume-Uni	602	597	-0.8	2 040	2 738	34.2
Espagne	185	221	19.5	539	793	47.1
Pays-Bas	88	91	3.4	400	357	-10.8
Allemagne	46	75	63	106	313	195.3
Autriche	0	24	0	0	24	0
Uebl	1	24	2300	65	127	95.4
Italie	36	2	-94.4	80	35	-56.3
pays tiers	432	120	-72.2	990	437	-55.9
Sénégal	314	56	-82.2	668	243	-63.6
Gabon	24	26	8.3	48	54	12.5
Burkina Faso	0	14	0	0	14	0
Bénin	0	14	0	14	14	0
Russie	0	0	0	0	57	0
Viêt-Nam	0	0	0	0	30	0

Source : Douanes

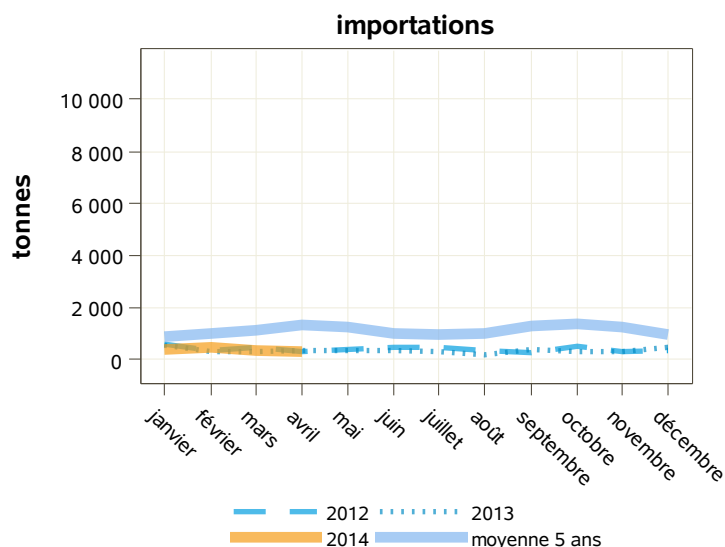
Total des importations (tonnes) : poudres grasses vrac

libpays	avril 2013	avril 2014	évolution (%)	cumul 2013	cumul 2014	évolution (%)
total	344	334	-2.9	1 519	1 569	3.3
UE à 27	344	334	-2.9	1 519	1 569	3.3
Pays-Bas	163	136	-16.6	746	855	14.6
Espagne	64	84	31.3	230	328	42.6
Danemark	24	48	100	51	119	133.3
Allemagne	68	24	-64.7	364	207	-43.1
Uebl	1	23	2200	79	27	-65.8
Royaume-Uni	0	12	0	0	22	0
Pologne	23	5	-78.3	42	6	-85.7
Irlande	0	3	0	5	7	40
pays tiers	0	0	0	0	0	0

Source : Douanes



Source : Douanes



Source : Douanes

Total des exportations (tonnes): poudres grasses conditionnées

libpays	avril 2013	avril 2014	évolution (%)	cumul 2013	cumul 2014	évolution (%)
total	922	1 157	25.5	3 819	4 659	22
UE à 27	101	52	-48.5	312	236	-24.4
Grèce	25	42	68	125	121	-3.2
Italie	9	5	-44.4	21	28	33.3
Pays-Bas	0	0	0	0	42	0
pays tiers	821	1 106	34.7	3 507	4 423	26.1
Algérie	575	915	59.1	2 810	3 808	35.5
Irak	128	78	-39.1	314	235	-25.2
Israël	80	31	-61.3	120	31	-74.2
Arabie Saoudite	0	20	0	19	27	42.1
Zambie	0	15	0	0	44	0
Burkina Faso	2	7	250	2	28	1300
Émirats Arabes Unis	0	6	0	6	15	150
Gabon	0	6	0	18	23	27.8
Guinée Équatoriale	0	0	0	8	32	300
Oman	0	0	0	0	36	0

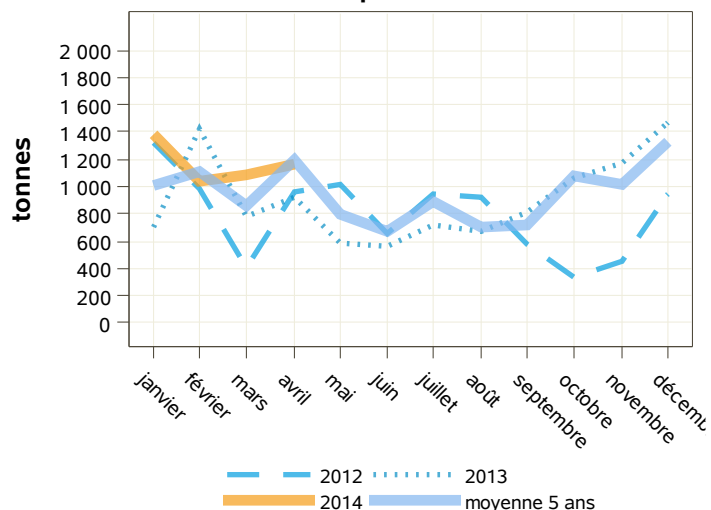
Source : Douanes

Total des importations (tonnes) : poudres grasses conditionnées

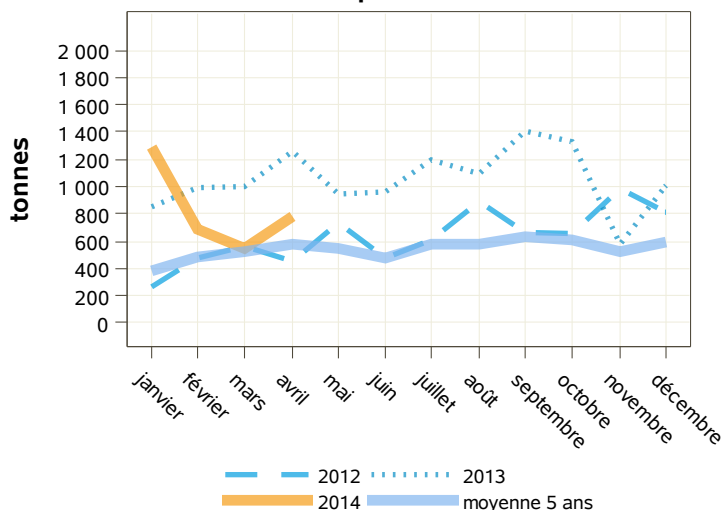
libpays	avril 2013	avril 2014	évolution (%)	cumul 2013	cumul 2014	évolution (%)
total	1 254	783	-37.6	4 084	3 315	-18.8
UE à 27	1 254	783	-37.6	4 084	3 315	-18.8
Uebl	25	197	688	89	522	486.5
Pays-Bas	216	185	-14.4	730	607	-16.8
Irlande	816	113	-86.2	2 263	1 130	-50.1
Italie	20	71	255	126	211	67.5
Pologne	82	62	-24.4	252	391	55.2
Danemark	0	49	0	24	98	308.3
Espagne	9	42	366.7	31	72	132.3
Portugal	20	36	80	133	133	0
Allemagne	66	28	-57.6	424	150	-64.6
Royaume-Uni	0	0	0	3	2	-33.3
pays tiers	0	0	0	0	0	0
Suisse	0	0	0	0	0	0

Source : Douanes

exportations



importations



Source : Douanes

Source : Douanes

Total des exportations (tonnes): fromages

libpays	avril 2013	avril 2014	évolution (%)	cumul 2013	cumul 2014	évolution (%)
total	58 339	57 481	-1.5	234 069	221 092	-5.5
UE à 27	48 521	47 723	-1.6	198 000	186 903	-5.6
Uebl	10 057	10 515	4.6	38 598	39 026	1.1
Allemagne	11 152	10 331	-7.4	43 700	42 353	-3.1
Royaume-Uni	9 956	9 085	-8.7	42 367	37 041	-12.6
Espagne	6 095	5 965	-2.1	25 139	23 106	-8.1
Italie	3 912	3 877	-0.9	17 592	15 328	-12.9
Pays-Bas	2 974	2 838	-4.6	12 011	11 094	-7.6
Suède	798	1 083	35.7	3 332	3 629	8.9
Danemark	793	1 066	34.4	3 661	4 004	9.4
pays tiers	9 789	9 739	-0.5	35 964	34 117	-5.1
États-Unis D'amérique	1 995	2 239	12.2	7 114	6 844	-3.8
Suisse	1 095	1 295	18.3	4 561	4 597	0.8

Source : Douanes

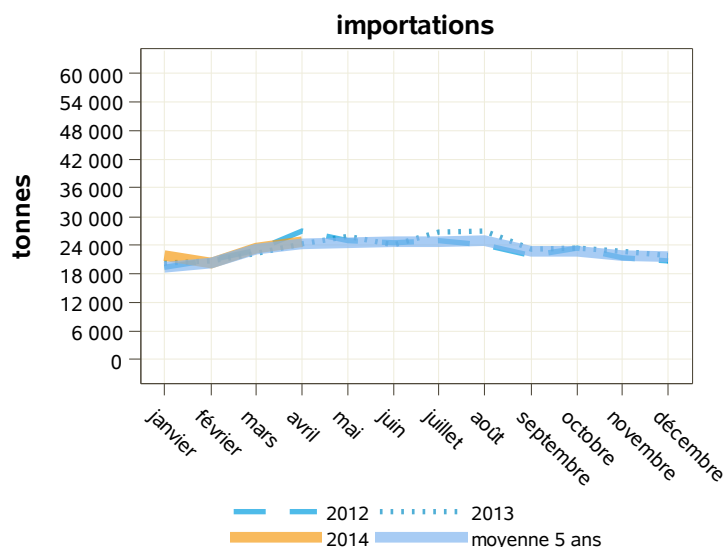
Total des importations (tonnes) : fromages

libpays	avril 2013	avril 2014	évolution (%)	cumul 2013	cumul 2014	évolution (%)
total	24 150	24 862	2.9	87 482	90 328	3.3
UE à 27	23 641	24 059	1.8	84 713	87 606	3.4
Italie	5 282	6 240	18.1	16 955	18 631	9.9
Allemagne	5 011	5 712	14	18 392	21 649	17.7
Pays-Bas	6 367	5 609	-11.9	23 467	21 912	-6.6
Royaume-Uni	1 776	1 887	6.3	6 126	7 561	23.4
Uebl	1 629	1 269	-22.1	6 515	5 730	-12
Espagne	750	1 129	50.5	2 865	3 966	38.4
Danemark	1 187	702	-40.9	4 689	2 552	-45.6
Irlande	735	563	-23.4	2 509	2 351	-6.3
Autriche	182	275	51.1	933	1 020	9.3
pays tiers	509	803	57.8	2 769	2 723	-1.7
Suisse	408	441	8.1	1 755	1 670	-4.8
Nouvelle-Zélande	96	361	276	878	1 011	15.1

Source : Douanes



Source : Douanes



Source : Douanes

Total des exportations (tonnes): fromages à pâte molle

libpays	avril 2013	avril 2014	évolution (%)	cumul 2013	cumul 2014	évolution (%)
total	13 749	14 802	7.7	54 960	54 571	-0.7
UE à 27	11 793	12 708	7.8	47 308	46 885	-0.9
Allemagne	4 670	4 972	6.5	18 838	18 938	0.5
Uebl	2 807	3 014	7.4	11 431	11 279	-1.3
Royaume-Uni	1 039	1 143	10	3 881	4 025	3.7
Italie	936	986	5.3	3 998	3 766	-5.8
Espagne	813	804	-1.1	2 969	2 846	-4.1
Danemark	375	502	33.9	1 732	1 860	7.4
Suède	277	476	71.8	1 248	1 267	1.5
Pays-Bas	382	292	-23.6	1 173	994	-15.3
pays tiers	1 951	2 093	7.3	7 638	7 678	0.5
États-Unis D'amérique	662	761	15	2 551	2 627	3
Suisse	218	270	23.9	956	896	-6.3
Russie	191	239	25.1	773	1 011	30.8

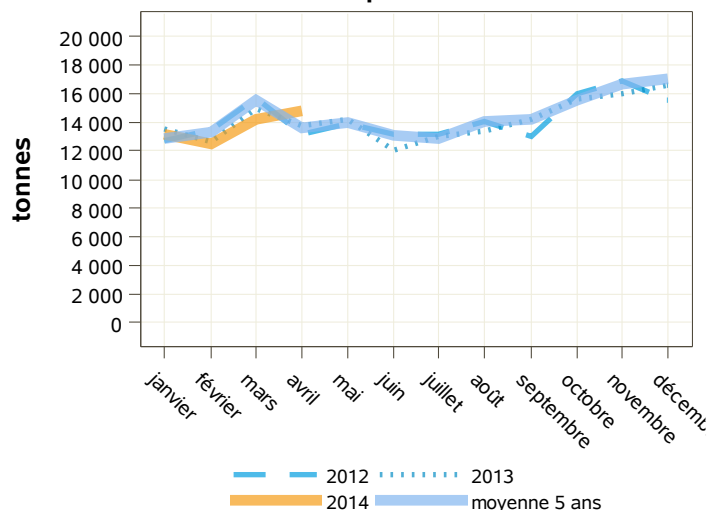
Source : Douanes

Total des importations (tonnes) : fromages à pâte molle

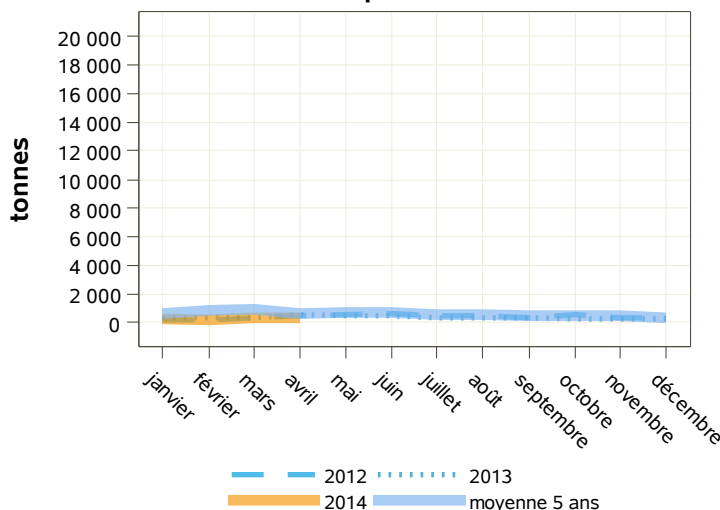
libpays	avril 2013	avril 2014	évolution (%)	cumul 2013	cumul 2014	évolution (%)
total	582	345	-40.7	1 710	1 218	-28.8
UE à 27	573	335	-41.5	1 669	1 176	-29.5
Uebl	166	120	-27.7	701	463	-34
Allemagne	156	119	-23.7	329	199	-39.5
Espagne	71	75	5.6	304	319	4.9
Pays-Bas	107	9	-91.6	123	29	-76.4
Danemark	49	7	-85.7	127	112	-11.8
Italie	3	3	0	13	11	-15.4
République Tchèque	1	2	100	3	5	66.7
Royaume-Uni	20	1	-95	68	39	-42.6
Grèce	0	0	0	0	0	0
Lettonie	0	0	0	1	1	0
pays tiers	9	11	22.2	41	42	2.4
Suisse	9	11	22.2	41	42	2.4

Source : Douanes

exportations



importations



Source : Douanes

Source : Douanes

Total des exportations (tonnes): fromages pâte pressée cuite

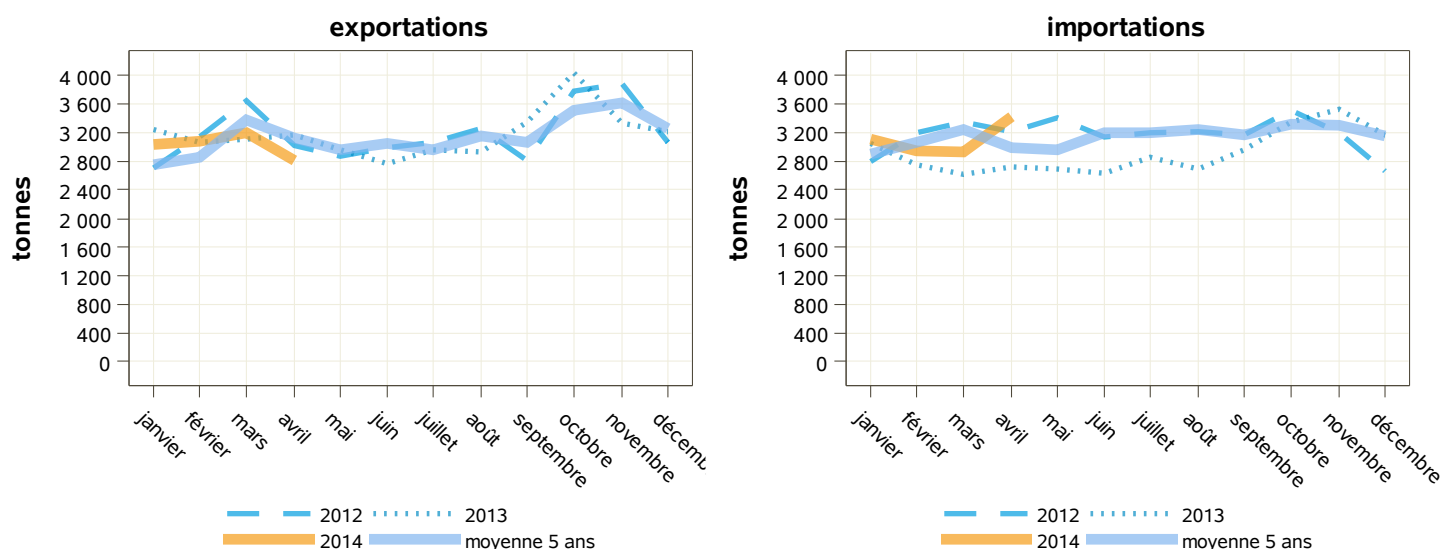
libpays	avril 2013	avril 2014	évolution (%)	cumul 2013	cumul 2014	évolution (%)
total	3 180	2 821	-11.3	12 585	12 116	-3.7
UE à 27	2 399	2 090	-12.9	9 454	9 509	0.6
Uebl	429	520	21.2	1 549	2 055	32.7
Italie	424	404	-4.7	1 836	1 790	-2.5
Allemagne	873	402	-54	3 296	2 723	-17.4
Espagne	335	360	7.5	1 190	1 197	0.6
Royaume-Uni	139	158	13.7	611	660	8
République Tchèque	5	90	1700	40	207	417.5
Danemark	38	60	57.9	191	238	24.6
Pays-Bas	80	50	-37.5	455	443	-2.6
pays tiers	780	731	-6.3	3 125	2 604	-16.7
États-Unis D'amérique	378	269	-28.8	1 274	785	-38.4
Maroc	66	79	19.7	284	335	18
Algérie	108	77	-28.7	482	233	-51.7
Émirats Arabes Unis	4	63	1475	71	203	185.9

Source : Douanes

Total des importations (tonnes) : fromages pâte pressée cuite

libpays	avril 2013	avril 2014	évolution (%)	cumul 2013	cumul 2014	évolution (%)
total	2 722	3 423	25.8	11 146	12 374	11
UE à 27	2 365	3 056	29.2	9 633	10 982	14
Allemagne	863	1 618	87.5	3 372	5 931	75.9
Pays-Bas	846	879	3.9	3 501	3 123	-10.8
Irlande	309	271	-12.3	1 117	1 008	-9.8
Danemark	125	107	-14.4	1 021	194	-81
Uebl	108	64	-40.7	402	322	-19.9
Royaume-Uni	1	53	5200	1	105	10400
Finlande	92	46	-50	99	183	84.8
République Tchèque	20	20	0	80	116	45
Autriche	0	0	0	0	1	0
pays tiers	358	366	2.2	1 513	1 392	-8
Suisse	358	366	2.2	1 473	1 392	-5.5

Source : Douanes



Source : Douanes

Source : Douanes

Total des exportations (tonnes): fromages pâte pressée non cuite

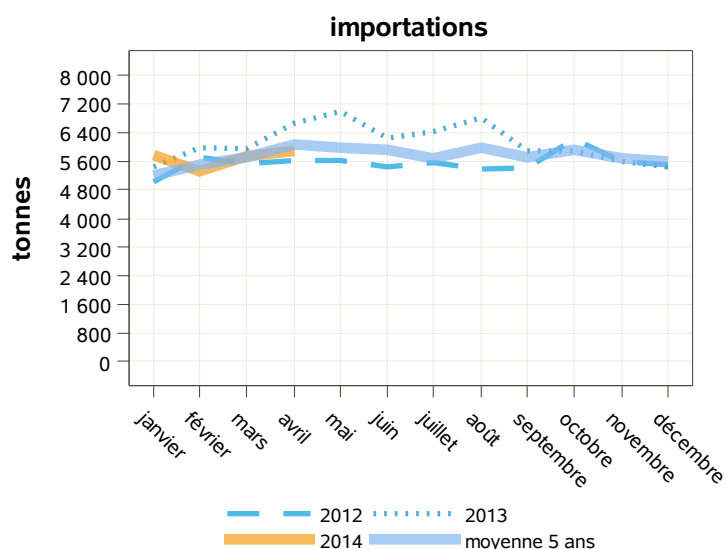
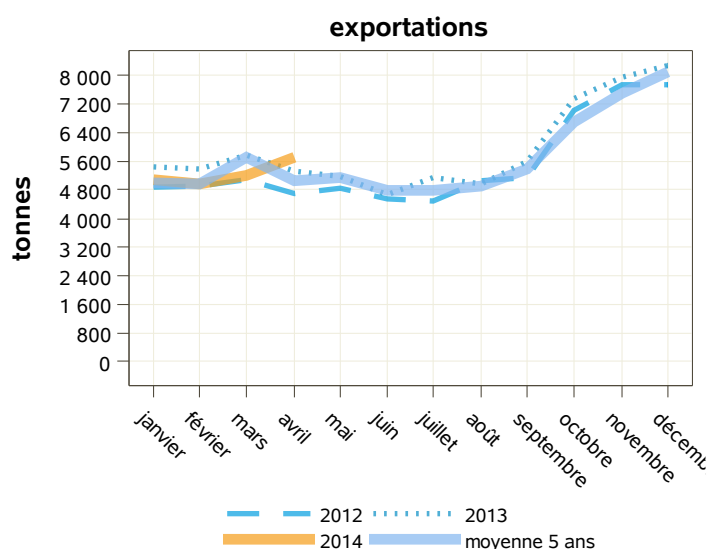
libpays	avril 2013	avril 2014	évolution (%)	cumul 2013	cumul 2014	évolution (%)
total	5 316	5 696	7.1	21 922	20 968	-4.4
UE à 27	4 257	4 325	1.6	17 337	17 203	-0.8
Allemagne	2 071	2 029	-2	8 546	8 272	-3.2
Uebl	1 047	1 052	0.5	4 292	4 217	-1.7
Espagne	468	396	-15.4	1 634	1 705	4.3
Italie	179	228	27.4	776	817	5.3
Royaume-Uni	193	218	13	878	776	-11.6
Grèce	53	99	86.8	211	284	34.6
Pays-Bas	51	96	88.2	243	332	36.6
Suède	72	70	-2.8	271	288	6.3
pays tiers	1 058	1 371	29.6	4 579	3 765	-17.8
États-Unis D'amérique	269	785	191.8	1 448	1 723	19
Canada	129	175	35.7	529	605	14.4
Suisse	125	120	-4	477	386	-19.1

Source : Douanes

Total des importations (tonnes) : fromages pâte pressée non cuite

libpays	avril 2013	avril 2014	évolution (%)	cumul 2013	cumul 2014	évolution (%)
total	6 655	5 877	-11.7	24 040	22 705	-5.6
UE à 27	6 551	5 507	-15.9	23 187	21 589	-6.9
Pays-Bas	4 434	4 076	-8.1	15 486	16 089	3.9
Royaume-Uni	346	358	3.5	1 627	1 313	-19.3
Allemagne	438	349	-20.3	1 726	1 418	-17.8
Uebl	389	250	-35.7	1 402	1 212	-13.6
Irlande	253	201	-20.6	719	690	-4
Espagne	82	158	92.7	346	509	47.1
Italie	31	69	122.6	136	181	33.1
Danemark	433	26	-94	1 327	84	-93.7
pays tiers	104	370	255.8	853	1 116	30.8
Nouvelle-Zélande	96	361	276	725	1 011	39.4
Suisse	8	9	12.5	54	82	51.9

Source : Douanes



Source : Douanes

Source : Douanes

Total des exportations (tonnes): fromages frais

libpays	avril 2013	avril 2014	évolution (%)	cumul 2013	cumul 2014	évolution (%)
total	22 393	21 102	-5.8	94 007	84 670	-9.9
UE à 27	20 899	19 472	-6.8	87 824	78 222	-10.9
Royaume-Uni	7 570	6 505	-14.1	33 450	28 111	-16
Uebl	3 096	3 236	4.5	11 589	11 679	0.8
Espagne	2 938	2 749	-6.4	11 712	10 942	-6.6
Pays-Bas	2 183	2 115	-3.1	9 224	7 939	-13.9
Allemagne	1 889	1 555	-17.7	6 499	6 622	1.9
Italie	1 508	1 494	-0.9	7 818	5 650	-27.7
Irlande	598	584	-2.3	2 515	2 318	-7.8
Suède	311	386	24.1	1 277	1 574	23.3
pays tiers	1 473	1 613	9.5	6 107	6 387	4.6
Corée Du Sud	28	414	1378.6	455	1 216	167.3
Suisse	258	359	39.1	1 228	1 295	5.5

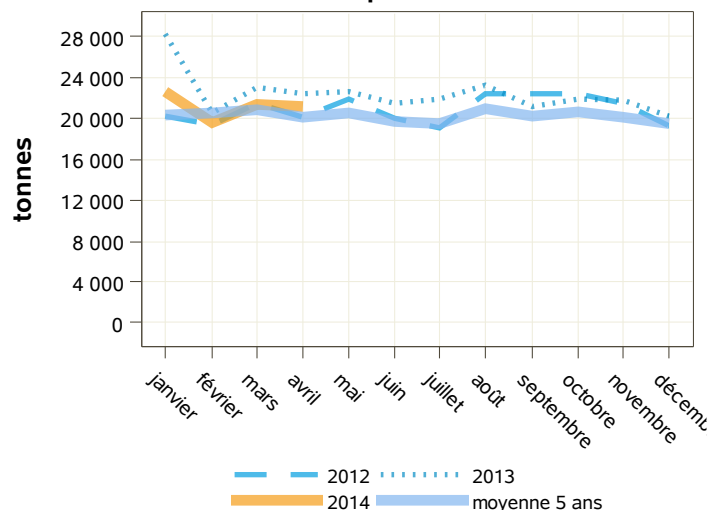
Source : Douanes

Total des importations (tonnes) : fromages frais

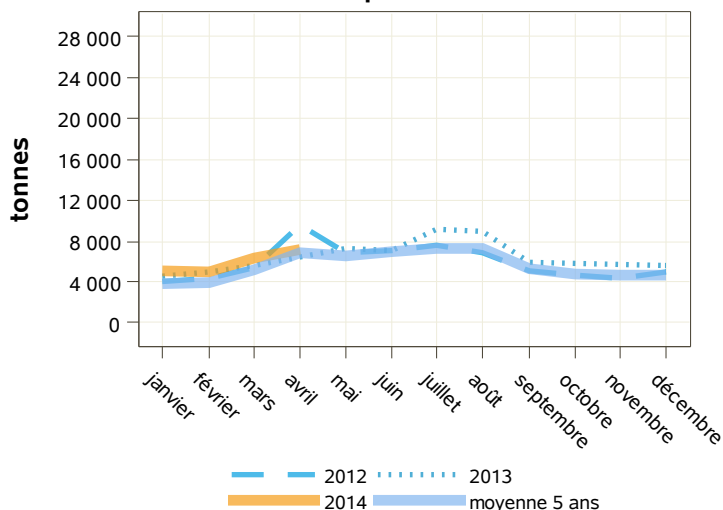
libpays	avril 2013	avril 2014	évolution (%)	cumul 2013	cumul 2014	évolution (%)
total	6 394	7 205	12.7	21 474	23 493	9.4
UE à 27	6 362	7 184	12.9	21 385	23 408	9.5
Italie	3 281	3 931	19.8	9 397	10 736	14.2
Allemagne	1 464	1 421	-2.9	5 150	5 401	4.9
Espagne	468	785	67.7	1 730	2 687	55.3
Royaume-Uni	346	367	6.1	1 166	1 292	10.8
Danemark	351	324	-7.7	1 442	1 346	-6.7
Uebl	295	165	-44.1	1 445	1 284	-11.1
Pays-Bas	122	121	-0.8	878	403	-54.1
Pologne	1	41	4000	3	124	4033.3
Autriche	32	25	-21.9	114	94	-17.5
pays tiers	32	21	-34.4	90	85	-5.6
Suisse	26	19	-26.9	71	69	-2.8

Source : Douanes

exportations



importations



Source : Douanes

Source : Douanes

Total des exportations (tonnes): fromages à pâte persillée

libpays	avril 2013	avril 2014	évolution (%)	cumul 2013	cumul 2014	évolution (%)
total	927	1 126	21.5	4 004	4 227	5.6
UE à 27	831	992	19.4	3 543	3 678	3.8
Allemagne	285	303	6.3	1 194	1 250	4.7
Espagne	176	207	17.6	798	802	0.5
Uebl	123	191	55.3	452	538	19
Royaume-Uni	105	121	15.2	425	437	2.8
Pays-Bas	35	36	2.9	153	148	-3.3
Suède	18	33	83.3	95	105	10.5
Danemark	21	26	23.8	108	111	2.8
Italie	30	22	-26.7	119	79	-33.6
pays tiers	96	133	38.5	460	548	19.1
États-Unis D'amérique	22	51	131.8	130	167	28.5
Russie	15	23	53.3	86	115	33.7

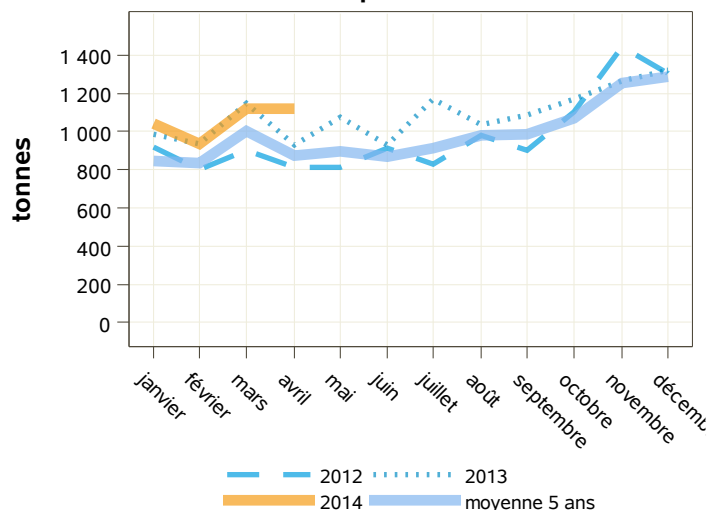
Source : Douanes

Total des importations (tonnes) : fromages à pâte persillée

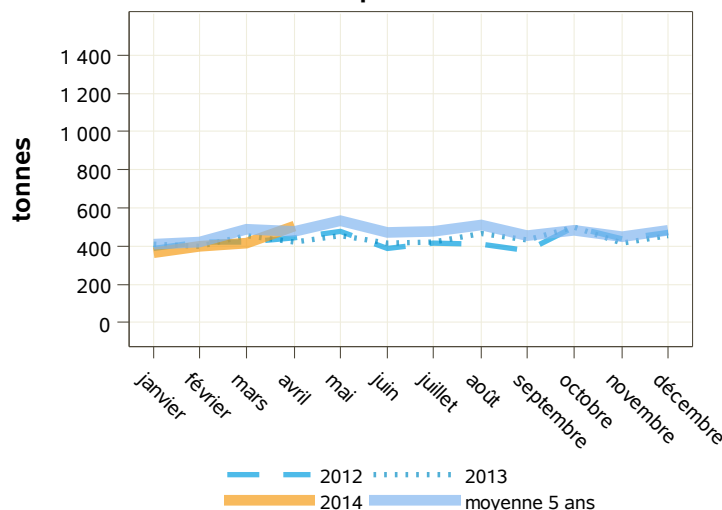
libpays	avril 2013	avril 2014	évolution (%)	cumul 2013	cumul 2014	évolution (%)
total	425	504	18.6	1 700	1 687	-0.8
UE à 27	425	504	18.6	1 700	1 687	-0.8
Italie	349	413	18.3	1 343	1 378	2.6
Allemagne	58	57	-1.7	242	179	-26
Royaume-Uni	3	12	300	22	32	45.5
Danemark	1	11	1000	37	48	29.7
Uebl	7	9	28.6	38	28	-26.3
Espagne	3	3	0	14	6	-57.1
Autriche	0	0	0	0	5	0
Grèce	0	0	0	0	0	0
Pays-Bas	4	0	-100	4	11	175
Suède	0	0	0	0	1	0
pays tiers	0	0	0	0	0	0
Australie	0	0	0	0	0	0

Source : Douanes

exportations



importations



Source : Douanes

Source : Douanes

Total des exportations (tonnes): fromages fondus

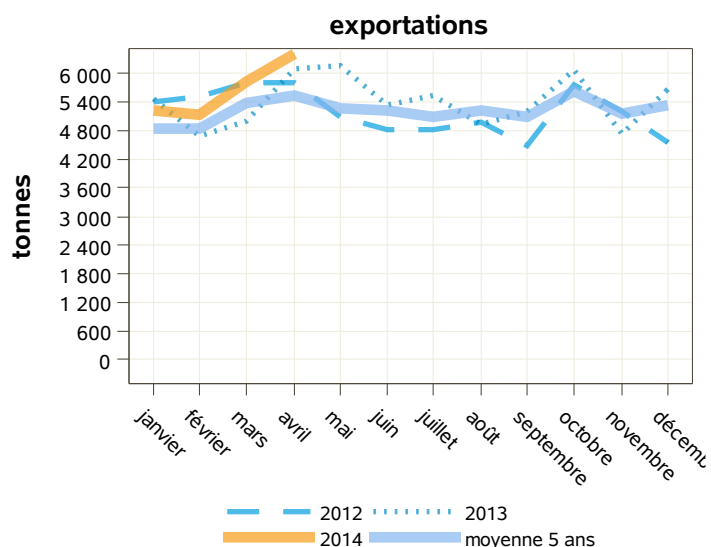
libpays	avril 2013	avril 2014	évolution (%)	cumul 2013	cumul 2014	évolution (%)
total	6 099	6 402	5	21 244	22 584	6.3
UE à 27	3 722	3 906	4.9	14 489	14 292	-1.4
Uebl	1 047	1 063	1.5	3 995	3 985	-0.3
Royaume-Uni	788	859	9	2 663	2 704	1.5
Espagne	679	708	4.3	3 203	2 786	-13
Italie	219	366	67.1	887	1 233	39
Allemagne	380	309	-18.7	1 297	1 063	-18
Grèce	120	175	45.8	431	466	8.1
Suède	99	98	-1	355	332	-6.5
Autriche	119	51	-57.1	561	408	-27.3
pays tiers	2 376	2 496	5.1	6 753	8 292	22.8
Arabie Saoudite	458	770	68.1	871	2 128	144.3
Japon	261	638	144.4	679	2 053	202.4
États-Unis D'amérique	310	164	-47.1	388	320	-17.5
Suisse	80	87	8.8	264	386	46.2

Source : Douanes

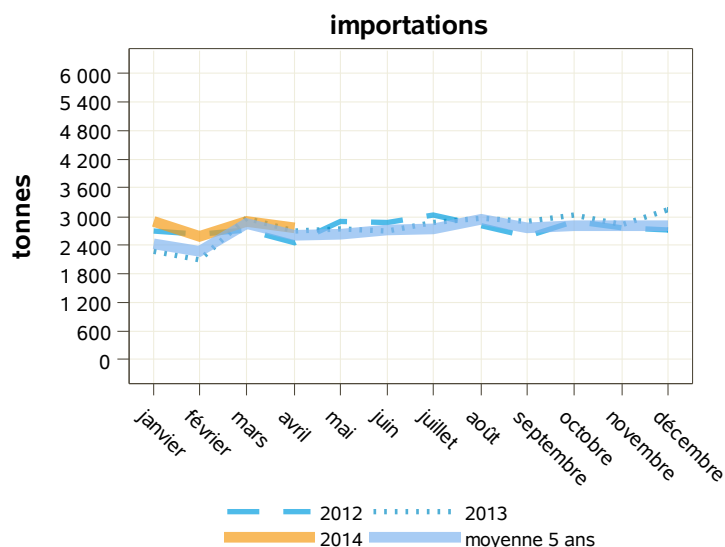
Total des importations (tonnes) : fromages fondus

libpays	avril 2013	avril 2014	évolution (%)	cumul 2013	cumul 2014	évolution (%)
total	2 690	2 785	3.5	10 027	11 179	11.5
UE à 27	2 690	2 785	3.5	10 025	11 179	11.5
Allemagne	1 420	1 622	14.2	5 393	6 273	16.3
Royaume-Uni	710	681	-4.1	2 343	2 923	24.8
Autriche	107	151	41.1	599	641	7
Pays-Bas	102	84	-17.6	320	328	2.5
Irlande	111	63	-43.2	480	343	-28.5
Pologne	50	61	22	190	209	10
Espagne	65	57	-12.3	221	186	-15.8
Slovaquie	47	31	-34	139	119	-14.4
République Tchèque	3	22	633.3	52	51	-1.9
Italie	13	10	-23.1	42	43	2.4
Uebl	62	4	-93.5	247	64	-74.1
pays tiers	0	0	0	2	0	0

Source : Douanes



Source : Douanes



Source : Douanes

Total des exportations (tonnes): autres fromages

libpays	avril 2013	avril 2014	évolution (%)	cumul 2013	cumul 2014	évolution (%)
total	6 674	5 532	-17.1	25 346	21 956	-13.4
UE à 27	4 619	4 229	-8.4	18 043	17 115	-5.1
Uebl	1 508	1 441	-4.4	5 291	5 272	-0.4
Allemagne	984	762	-22.6	4 030	3 486	-13.5
Espagne	687	741	7.9	3 633	2 828	-22.2
Italie	617	377	-38.9	2 157	1 993	-7.6
Danemark	216	336	55.6	951	1 217	28
Pays-Bas	226	217	-4	694	1 098	58.2
Royaume-Uni	122	81	-33.6	457	329	-28
pays tiers	2 055	1 303	-36.6	7 303	4 841	-33.7
Suisse	406	446	9.9	1 555	1 550	-0.3
États-Unis D'amérique	279	173	-38	1 043	551	-47.2
Liban	28	84	200	309	283	-8.4

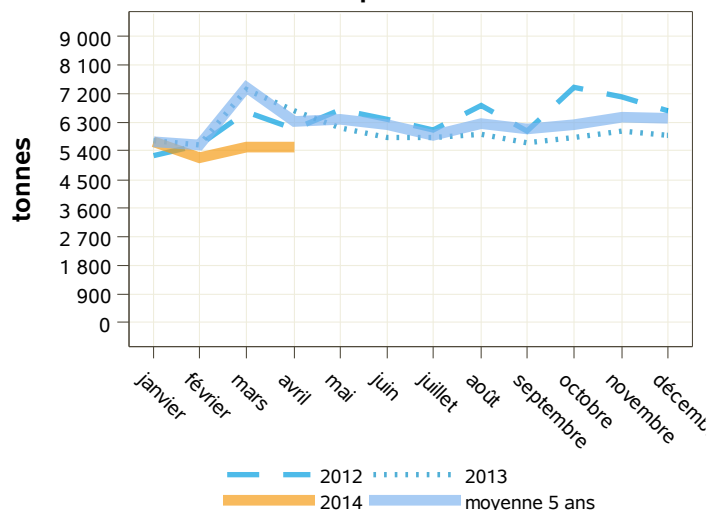
Source : Douanes

Total des importations (tonnes) : autres fromages

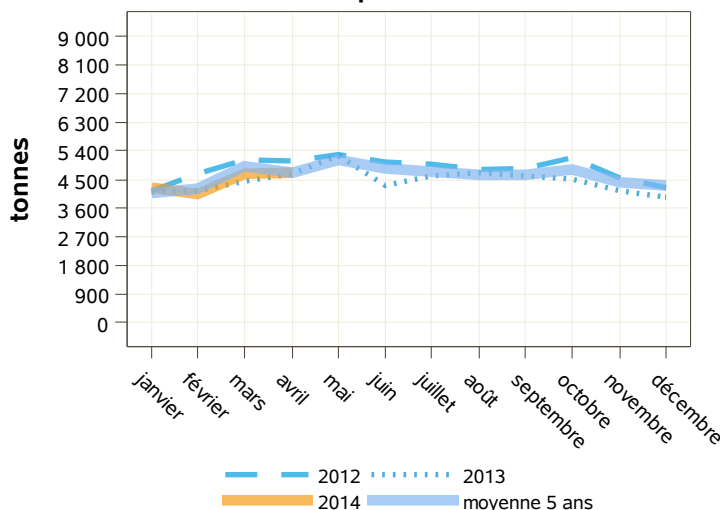
libpays	avril 2013	avril 2014	évolution (%)	cumul 2013	cumul 2014	évolution (%)
total	4 681	4 723	0.9	17 385	17 673	1.7
UE à 27	4 675	4 687	0.3	17 114	17 585	2.8
Italie	1 606	1 816	13.1	6 024	6 282	4.3
Uebl	604	659	9.1	2 281	2 358	3.4
Allemagne	611	527	-13.7	2 180	2 247	3.1
Pays-Bas	752	441	-41.4	3 154	1 930	-38.8
Royaume-Uni	351	414	17.9	899	1 858	106.7
Grèce	195	302	54.9	529	790	49.3
Danemark	227	227	0	735	769	4.6
Autriche	43	93	116.3	215	264	22.8
République Tchèque	98	86	-12.2	520	296	-43.1
Espagne	61	51	-16.4	247	261	5.7
Irlande	62	28	-54.8	147	311	111.6
pays tiers	6	36	500	271	88	-67.5

Source : Douanes

exportations



importations



Source : Douanes

Source : Douanes

Total des exportations (tonnes): laits concentrés

libpays	avril 2013	avril 2014	évolution (%)	cumul 2013	cumul 2014	évolution (%)
total	10 248	7 994	-22	40 887	26 341	-35.6
UE à 27	10 214	7 828	-23.4	40 655	26 040	-35.9
Allemagne	1 489	3 342	124.4	7 038	10 316	46.6
Pays-Bas	241	1 294	436.9	1 097	2 361	115.2
Pologne	151	857	467.5	878	1 232	40.3
Royaume-Uni	727	690	-5.1	2 723	2 799	2.8
Uebl	36	491	1263.9	161	2 445	1418.6
Hongrie	0	477	0	5	701	13920
Suède	479	230	-52	1 599	1 383	-13.5
Irlande	0	168	0	0	216	0
Espagne	2 852	121	-95.8	11 206	4 298	-61.6
pays tiers	34	166	388.2	233	302	29.6
Chine	0	119	0	76	157	106.6

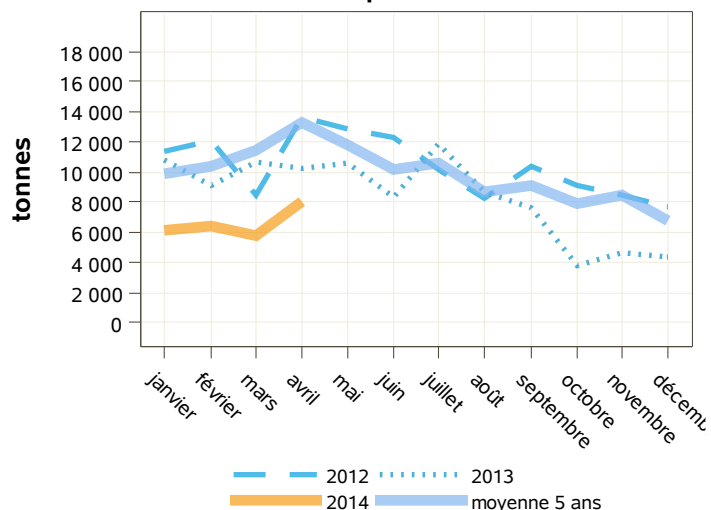
Source : Douanes

Total des importations (tonnes) : laits concentrés

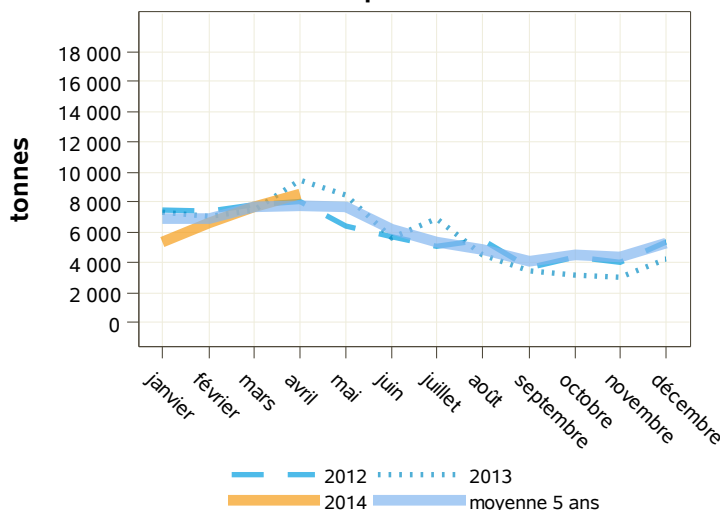
libpays	avril 2013	avril 2014	évolution (%)	cumul 2013	cumul 2014	évolution (%)
total	9 470	8 568	-9.5	31 322	28 364	-9.4
UE à 27	9 470	8 568	-9.5	31 322	28 364	-9.4
Uebl	5 572	4 944	-11.3	19 248	16 423	-14.7
Espagne	1 809	1 486	-17.9	3 030	5 015	65.5
Allemagne	1 028	1 325	28.9	4 638	4 792	3.3
Royaume-Uni	1	650	64900	528	850	61
Pays-Bas	262	159	-39.3	2 404	986	-59
Pologne	2	3	50	10	26	160
Portugal	7	1	-85.7	34	18	-47.1
République Tchèque	790	0	0	1 389	239	-82.8
Irlande	0	0	0	12	11	-8.3
Italie	0	0	0	28	3	-89.3
Lituanie	0	0	0	1	0	-100
pays tiers	0	0	0	0	0	0
Malaysia	0	0	0	0	0	0

Source : Douanes

exportations



importations



Source : Douanes

Source : Douanes

Total des exportations (tonnes): laits concentrés vrac

libpays	avril 2013	avril 2014	évolution (%)	cumul 2013	cumul 2014	évolution (%)
total	10 235	7 981	-22	40 745	26 285	-35.5
UE à 27	10 208	7 820	-23.4	40 624	26 016	-36
Allemagne	1 489	3 342	124.4	7 037	10 315	46.6
Pays-Bas	241	1 294	436.9	1 097	2 361	115.2
Pologne	151	857	467.5	878	1 232	40.3
Royaume-Uni	727	690	-5.1	2 723	2 799	2.8
Uebl	33	487	1375.8	147	2 434	1555.8
Hongrie	0	477	0	5	701	13920
Suède	479	230	-52	1 597	1 383	-13.4
Irlande	0	168	0	0	216	0
Espagne	2 850	119	-95.8	11 202	4 291	-61.7
pays tiers	27	161	496.3	121	269	122.3
Chine	0	119	0	1	157	15600

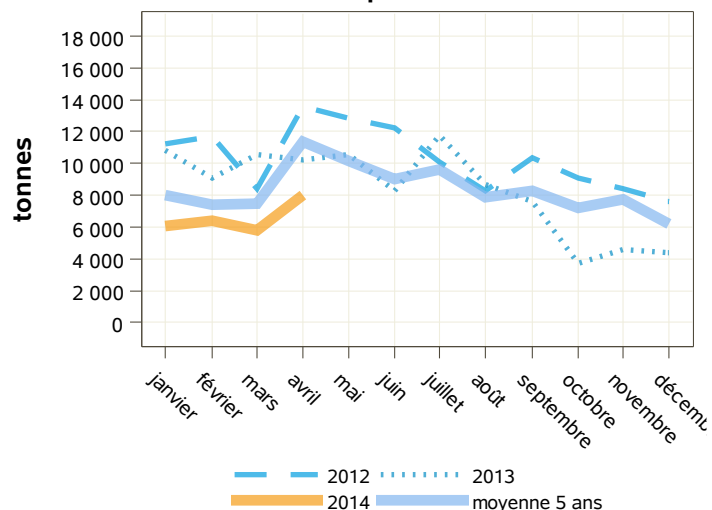
Source : Douanes

Total des importations (tonnes) : laits concentrés vrac

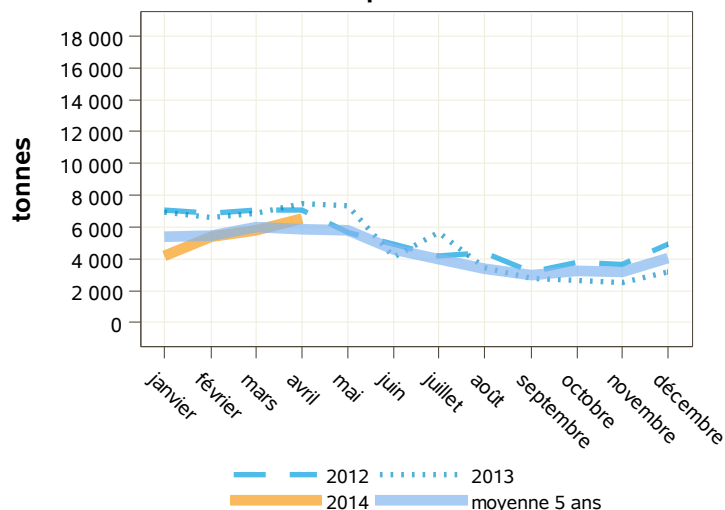
libpays	avril 2013	avril 2014	évolution (%)	cumul 2013	cumul 2014	évolution (%)
total	7 548	6 523	-13.6	27 956	22 069	-21.1
UE à 27	7 548	6 523	-13.6	27 956	22 068	-21.1
Uebl	4 875	3 991	-18.1	17 172	13 630	-20.6
Allemagne	1 028	1 314	27.8	4 636	4 749	2.4
Royaume-Uni	1	649	64800	527	848	60.9
Espagne	598	411	-31.3	1 820	1 574	-13.5
Pays-Bas	254	155	-39	2 360	982	-58.4
Pologne	2	3	50	10	26	160
République Tchèque	790	0	0	1 389	239	-82.8
Irlande	0	0	0	12	11	-8.3
Italie	0	0	0	28	3	-89.3
Lituanie	0	0	0	1	0	-100
Portugal	0	0	0	1	6	500
pays tiers	0	0	0	0	0	0
Malaysia	0	0	0	0	0	0

Source : Douanes

exportations



importations



Source : Douanes

Source : Douanes

Total des exportations (tonnes): laits concentrés conditionnés

libpays	avril 2013	avril 2014	évolution (%)	cumul 2013	cumul 2014	évolution (%)
total	13	13	0	143	56	-60.8
UE à 27	6	8	33.3	30	24	-20
Uebl	3	4	33.3	14	11	-21.4
Espagne	2	3	50	4	7	75
Chypre	0	1	0	2	2	0
Finlande	1	1	0	5	2	-60
Allemagne	0	0	0	1	1	0
pays tiers	7	5	-28.6	112	32	-71.4
Émirats Arabes Unis	0	1	0	4	8	100
République Dominicaine	0	0	0	1	1	0
Guyana	0	0	0	0	1	0
Jordanie	0	0	0	1	2	100
Koweït	0	0	0	2	2	0
Liban	0	0	0	1	2	100
Polynésie Française	1	0	-100	4	2	-50
Philippines	2	0	0	8	7	-12.5
Viêt-Nam	0	0	0	1	1	0

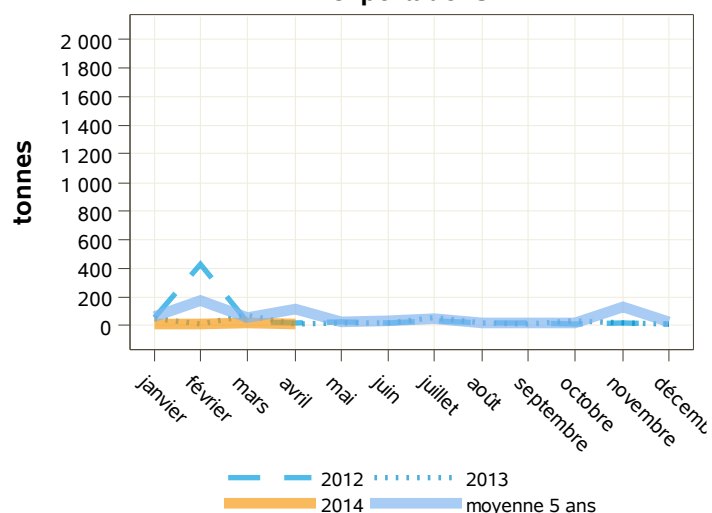
Source : Douanes

Total des importations (tonnes) : laits concentrés conditionnés

libpays	avril 2013	avril 2014	évolution (%)	cumul 2013	cumul 2014	évolution (%)
total	1 922	2 045	6.4	3 366	6 295	87
UE à 27	1 922	2 045	6.4	3 366	6 295	87
Espagne	1 210	1 075	-11.2	1 210	3 441	184.4
Uebl	697	952	36.6	2 076	2 792	34.5
Allemagne	0	11	0	2	43	2050
Pays-Bas	8	5	-37.5	44	5	-88.6
Royaume-Uni	0	1	0	1	2	100
Portugal	6	1	-83.3	33	12	-63.6
Pays Tiers	0	0	0	0	0	0

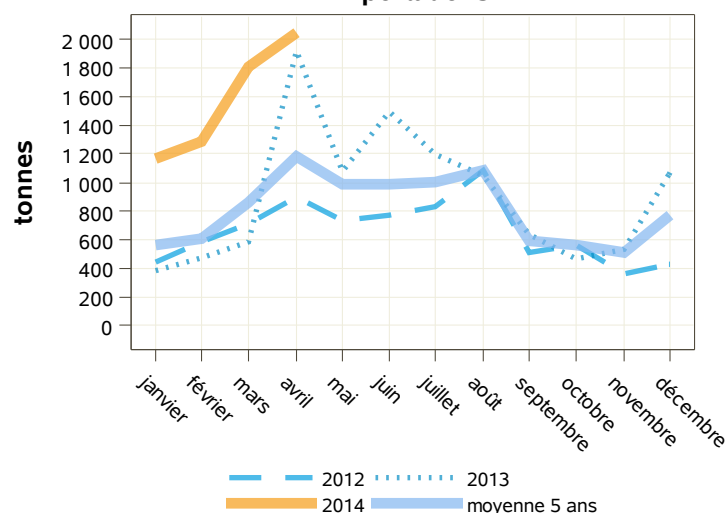
Source : Douanes

exportations



Source : Douanes

importations



Source : Douanes

Total des exportations (tonnes): lactosérum en poudre

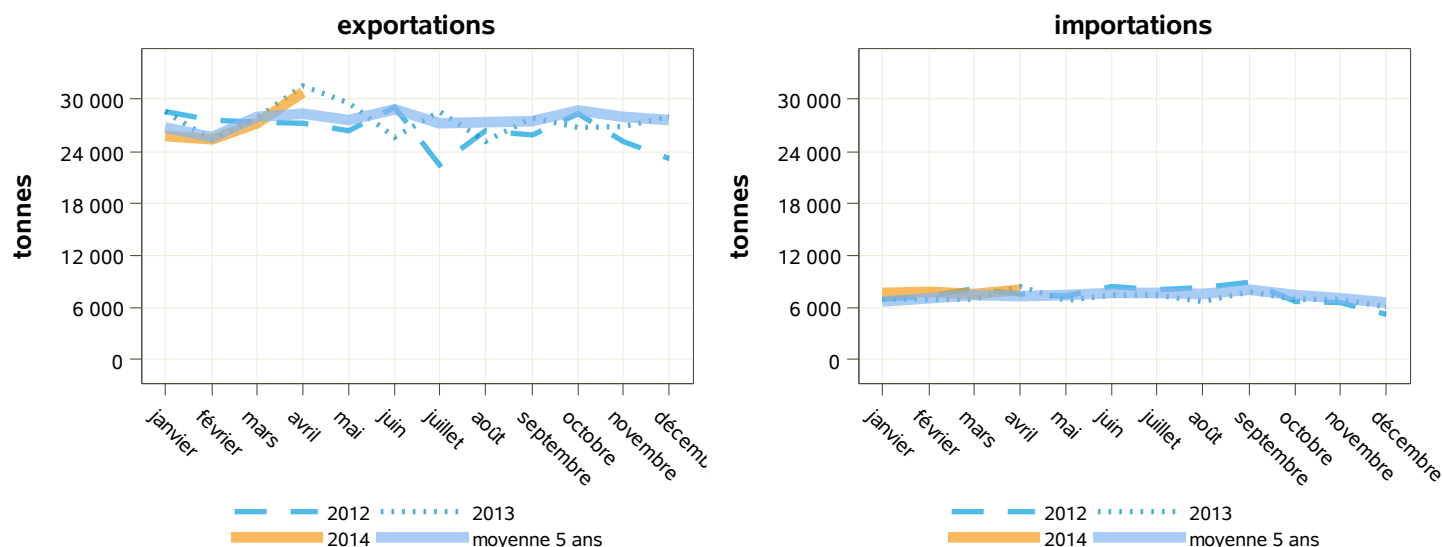
libpays	avril 2013	avril 2014	évolution (%)	cumul 2013	cumul 2014	évolution (%)
total	31 551	30 836	-2.3	113 250	109 268	-3.5
UE à 27	15 878	14 794	-6.8	56 751	53 316	-6.1
Pays-Bas	8 005	6 270	-21.7	26 402	23 086	-12.6
Uebl	2 197	2 832	28.9	8 313	8 622	3.7
Allemagne	1 566	1 693	8.1	5 867	5 379	-8.3
Italie	1 572	1 294	-17.7	5 600	6 066	8.3
Espagne	965	1 056	9.4	3 972	3 863	-2.7
pays tiers	15 673	16 027	2.3	56 499	55 937	-1
Chine	3 773	5 045	33.7	16 589	17 894	7.9
Indonésie	3 323	2 858	-14	9 532	8 519	-10.6
Malaysia	864	1 235	42.9	3 887	4 625	19
Thaïlande	567	831	46.6	2 342	2 780	18.7
Pakistan	1 414	770	-45.5	3 108	2 511	-19.2

Source : Douanes

Total des importations (tonnes) : lactosérum en poudre

libpays	avril 2013	avril 2014	évolution (%)	cumul 2013	cumul 2014	évolution (%)
total	8 436	7 960	-5.6	29 344	31 164	6.2
UE à 27	8 357	7 929	-5.1	29 097	31 123	7
Espagne	2 087	2 221	6.4	7 279	7 898	8.5
Italie	2 336	1 861	-20.3	7 101	6 137	-13.6
Allemagne	1 424	1 810	27.1	5 815	8 049	38.4
Pays-Bas	1 756	858	-51.1	5 360	5 086	-5.1
Irlande	172	425	147.1	624	1 170	87.5
Pologne	117	395	237.6	543	788	45.1
Lituanie	152	159	4.6	616	639	3.7
Danemark	121	67	-44.6	475	407	-14.3
Portugal	0	43	0	124	43	-65.3
Autriche	64	37	-42.2	377	160	-57.6
Royaume-Uni	46	28	-39.1	333	446	33.9
pays tiers	79	32	-59.5	248	41	-83.5

Source : Douanes



Source : Douanes

Source : Douanes

Total des exportations (tonnes): lactosérum liquide

libpays	avril 2013	avril 2014	évolution (%)	cumul 2013	cumul 2014	évolution (%)
total	465	1 746	275.5	1 422	3 559	150.3
UE à 27	445	1 701	282.2	1 299	3 512	170.4
Espagne	0	747	0	0	1 612	0
Italie	7	688	9728.6	59	688	1066.1
Uebl	63	105	66.7	342	390	14
Pays-Bas	187	98	-47.6	264	394	49.2
Allemagne	189	41	-78.3	612	406	-33.7
Grèce	0	22	0	21	22	4.8
Pologne	0	0	0	0	1	0
Portugal	0	0	0	1	1	0
pays tiers	20	44	120	123	44	-64.2
Zimbabwe	0	23	0	0	23	0
Mexique	0	21	0	0	21	0
Croatie	0	1	0	0	3	0

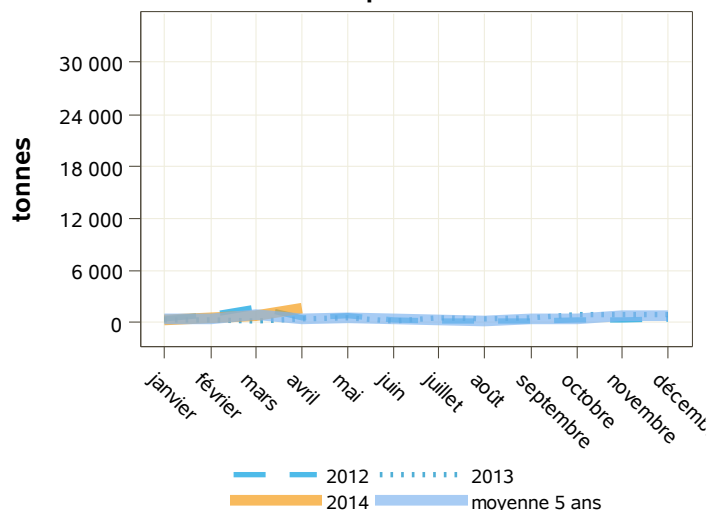
Source : Douanes

Total des importations (tonnes) : lactosérum liquide

libpays	avril 2013	avril 2014	évolution (%)	cumul 2013	cumul 2014	évolution (%)
total	25 594	30 728	20.1	94 756	123 244	30.1
UE à 27	21 764	26 712	22.7	81 643	107 273	31.4
Italie	16 018	20 153	25.8	58 224	79 935	37.3
Allemagne	4 185	3 271	-21.8	15 869	11 233	-29.2
Uebl	898	2 828	214.9	4 609	11 265	144.4
Royaume-Uni	269	366	36.1	950	2 245	136.3
Pays-Bas	129	70	-45.7	621	2 571	314
Espagne	202	23	-88.6	958	23	-97.6
pays tiers	3 830	4 016	4.9	13 113	15 972	21.8
Suisse	3 830	4 016	4.9	13 113	15 972	21.8

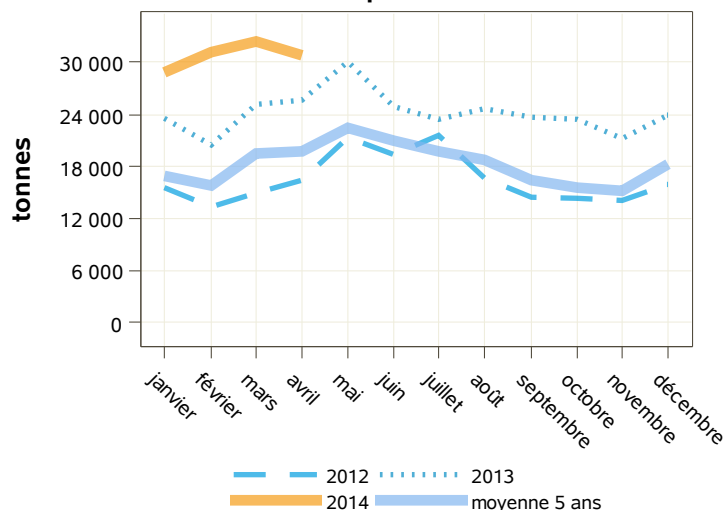
Source : Douanes

exportations



Source : Douanes

importations



Source : Douanes

Total des exportations (tonnes): composants naturels du lait

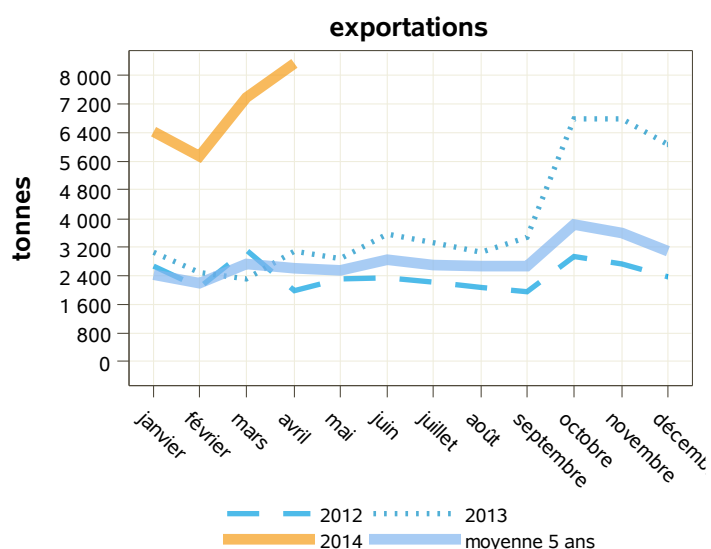
libpays	avril 2013	avril 2014	évolution (%)	cumul 2013	cumul 2014	évolution (%)
total	3 082	8 324	170.1	10 928	27 867	155
UE à 27	2 530	7 489	196	8 949	24 847	177.7
Italie	733	5 523	653.5	2 058	17 431	747
Espagne	688	710	3.2	2 177	2 328	6.9
Uebl	405	408	0.7	1 662	1 951	17.4
Allemagne	261	280	7.3	1 159	1 033	-10.9
Pays-Bas	103	249	141.7	544	858	57.7
Royaume-Uni	88	141	60.2	390	404	3.6
Pologne	136	50	-63.2	427	281	-34.2
pays tiers	553	836	51.2	1 977	3 020	52.8
Maroc	97	311	220.6	599	931	55.4
Philippines	24	168	600	168	385	129.2
Corée Du Sud	64	128	100	191	298	56

Source : Douanes

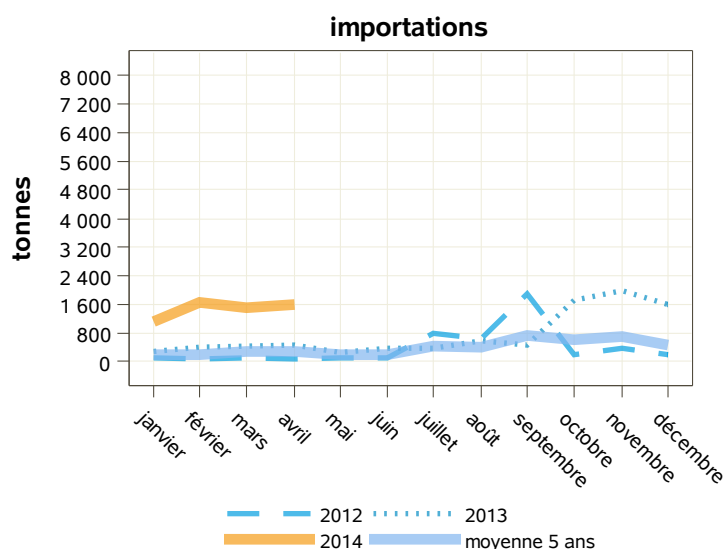
Total des importations (tonnes) : composants naturels du lait

libpays	avril 2013	avril 2014	évolution (%)	cumul 2013	cumul 2014	évolution (%)
total	493	1 578	220.1	1 663	5 862	252.5
UE à 27	493	1 540	212.4	1 663	5 822	250.1
Uebl	14	1 280	9042.9	81	4 756	5771.6
Irlande	91	179	96.7	170	537	215.9
Pays-Bas	174	51	-70.7	305	276	-9.5
Allemagne	201	23	-88.6	1 027	173	-83.2
Italie	5	3	-40	10	23	130
Espagne	0	2	0	20	29	45
Finlande	0	2	0	0	8	0
Royaume-Uni	9	0	0	24	16	-33.3
Pologne	0	0	0	0	5	0
pays tiers	0	38	0	0	40	0
Suisse	0	38	0	0	38	0

Source : Douanes



Source : Douanes



Source : Douanes

Total des exportations (tonnes): caséines et caséinates

libpays	avril 2013	avril 2014	évolution (%)	cumul 2013	cumul 2014	évolution (%)
total	2 761	2 827	2.4	10 541	11 599	10
UE à 27	1 666	1 515	-9.1	6 615	6 644	0.4
Italie	419	382	-8.8	1 480	1 671	12.9
Espagne	467	309	-33.8	1 311	1 271	-3.1
Pays-Bas	163	227	39.3	667	756	13.3
Allemagne	313	205	-34.5	1 113	1 243	11.7
Pologne	62	168	171	347	446	28.5
pays tiers	1 095	1 312	19.8	3 926	4 955	26.2
Mexique	0	254	0	88	627	612.5
États-Unis D'amérique	200	197	-1.5	980	554	-43.5
Tunisie	78	159	103.8	485	438	-9.7
Égypte	199	153	-23.1	381	609	59.8
Corée Du Sud	89	90	1.1	169	460	172.2
Maroc	111	87	-21.6	339	467	37.8

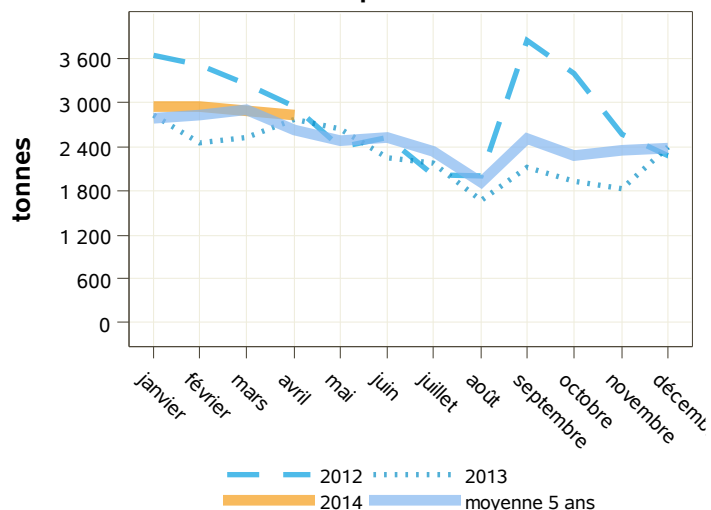
Source : Douanes

Total des importations (tonnes) : caséines et caséinates

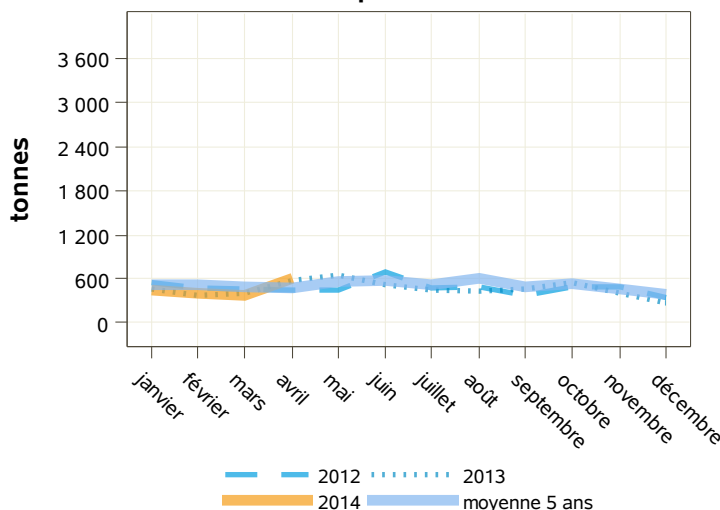
libpays	avril 2013	avril 2014	évolution (%)	cumul 2013	cumul 2014	évolution (%)
total	579	608	5	1 813	1 828	0.8
UE à 27	500	542	8.4	1 452	1 576	8.5
Danemark	58	296	410.3	213	443	108
Irlande	121	94	-22.3	232	344	48.3
Pays-Bas	186	66	-64.5	600	407	-32.2
Allemagne	89	45	-49.4	272	246	-9.6
Pologne	8	19	137.5	36	29	-19.4
Italie	6	9	50	21	30	42.9
Espagne	7	7	0	34	41	20.6
Hongrie	12	7	-41.7	23	28	21.7
pays tiers	79	66	-16.5	361	252	-30.2
Nouvelle-Zélande	0	36	0	66	122	84.8
Inde	35	24	-31.4	106	67	-36.8
Chine	28	0	0	111	34	-69.4

Source : Douanes

exportations



importations



Source : Douanes

Source : Douanes

Total des exportations (tonnes): yoghourts

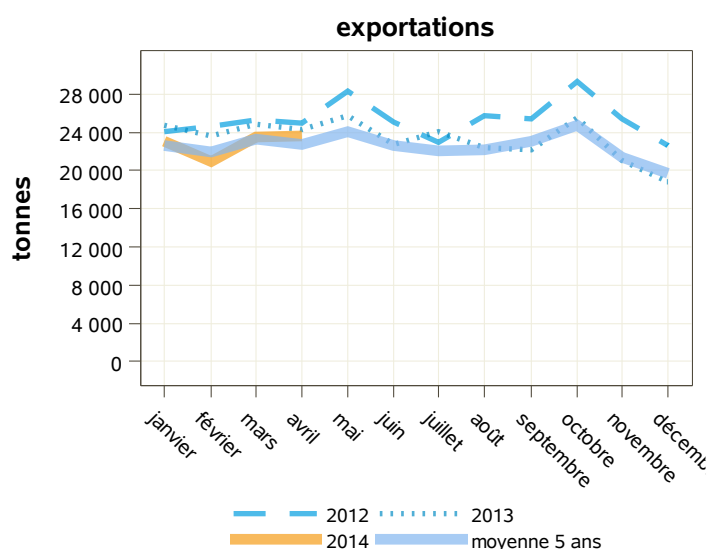
libpays	avril 2013	avril 2014	évolution (%)	cumul 2013	cumul 2014	évolution (%)
total	24 354	23 626	-3	97 685	91 354	-6.5
UE à 27	23 912	23 159	-3.1	95 931	89 701	-6.5
Espagne	10 321	10 785	4.5	41 770	40 027	-4.2
Royaume-Uni	5 075	4 289	-15.5	18 603	18 042	-3
Uebl	4 111	3 955	-3.8	16 953	15 717	-7.3
Portugal	2 005	1 392	-30.6	7 992	5 474	-31.5
Italie	1 003	1 157	15.4	3 884	4 183	7.7
Irlande	409	573	40.1	2 055	2 020	-1.7
Pays-Bas	417	392	-6	1 712	1 604	-6.3
Suède	245	265	8.2	1 325	1 011	-23.7
Allemagne	102	173	69.6	599	810	35.2
pays tiers	442	466	5.4	1 753	1 651	-5.8
Suisse	97	215	121.6	237	634	167.5
Russie	247	171	-30.8	1 086	740	-31.9

Source : Douanes

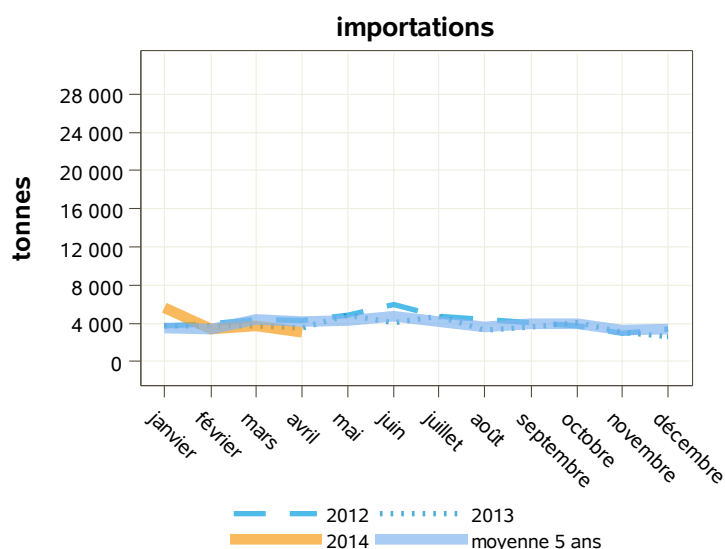
Total des importations (tonnes) : yoghourts

libpays	avril 2013	avril 2014	évolution (%)	cumul 2013	cumul 2014	évolution (%)
total	3 521	3 071	-12.8	15 036	15 931	6
UE à 27	3 411	2 931	-14.1	14 621	15 517	6.1
Allemagne	2 234	1 357	-39.3	8 074	6 557	-18.8
Espagne	236	720	205.1	3 191	3 305	3.6
Autriche	246	235	-4.5	865	707	-18.3
Uebl	311	214	-31.2	1 481	1 103	-25.5
Royaume-Uni	26	186	615.4	42	3 040	7138.1
Slovaquie	224	88	-60.7	518	306	-40.9
Grèce	70	51	-27.1	247	268	8.5
Pays-Bas	20	41	105	81	86	6.2
Danemark	39	34	-12.8	108	86	-20.4
pays tiers	110	140	27.3	415	414	-0.2
Suisse	109	140	28.4	407	414	1.7

Source : Douanes



Source : Douanes



Source : Douanes

Total des exportations (tonnes): yogourts naturels

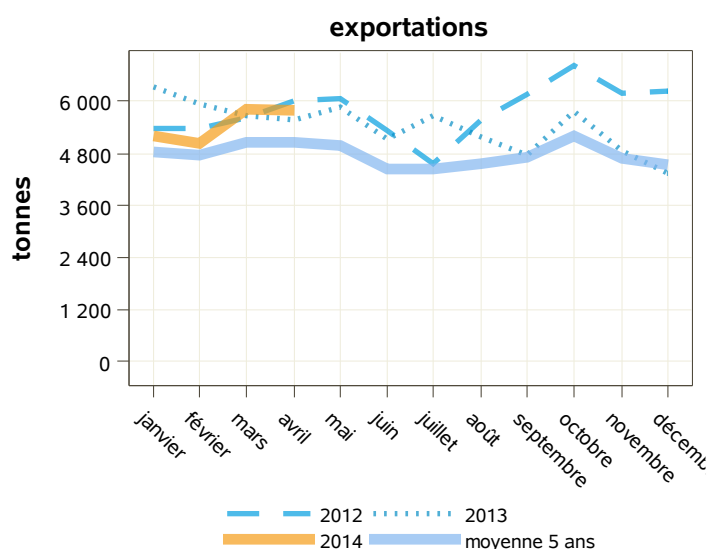
libpays	avril 2013	avril 2014	évolution (%)	cumul 2013	cumul 2014	évolution (%)
total	5 566	5 809	4.4	23 529	21 877	-7
UE à 27	5 385	5 643	4.8	22 767	20 952	-8
Espagne	2 006	2 281	13.7	7 825	7 668	-2
Uebl	2 122	2 162	1.9	10 006	8 682	-13.2
Royaume-Uni	417	354	-15.1	1 480	1 307	-11.7
Portugal	296	306	3.4	1 012	1 109	9.6
Pays-Bas	204	181	-11.3	830	739	-11
Italie	166	156	-6	638	564	-11.6
Allemagne	69	54	-21.7	390	323	-17.2
Finlande	43	46	7	205	202	-1.5
Irlande	20	35	75	76	122	60.5
pays tiers	180	165	-8.3	762	923	21.1
Suisse	38	135	255.3	106	528	398.1
Russie	136	30	-77.9	637	389	-38.9

Source : Douanes

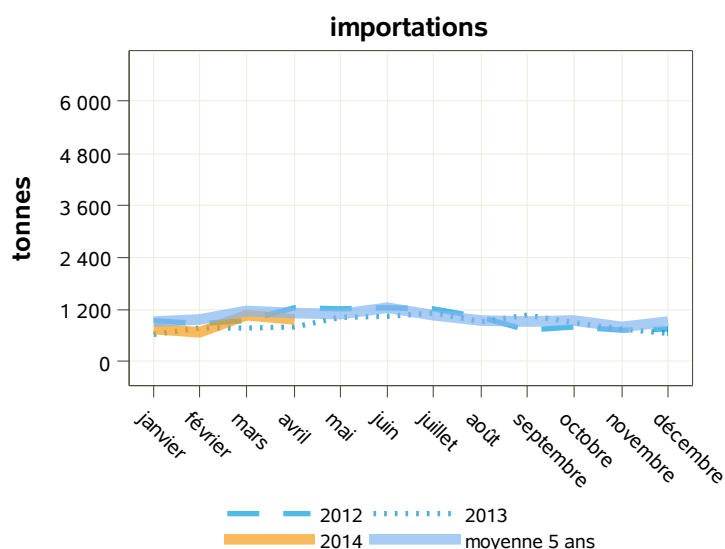
Total des importations (tonnes) : yogourts naturels

libpays	avril 2013	avril 2014	évolution (%)	cumul 2013	cumul 2014	évolution (%)
total	797	974	22.2	2 989	3 483	16.5
UE à 27	796	973	22.2	2 986	3 480	16.5
Espagne	106	370	249.1	449	1 122	149.9
Allemagne	360	201	-44.2	1 310	786	-40
Royaume-Uni	0	171	0	0	691	0
Autriche	113	128	13.3	306	392	28.1
Grèce	65	39	-40	196	211	7.7
Danemark	39	34	-12.8	108	86	-20.4
Uebl	101	12	-88.1	579	117	-79.8
Pays-Bas	8	8	0	29	27	-6.9
Slovaquie	0	8	0	0	33	0
Italie	4	3	-25	8	16	100
pays tiers	1	1	0	3	3	0

Source : Douanes



Source : Douanes



Source : Douanes

Total des exportations (tonnes): yogourts aromatisés

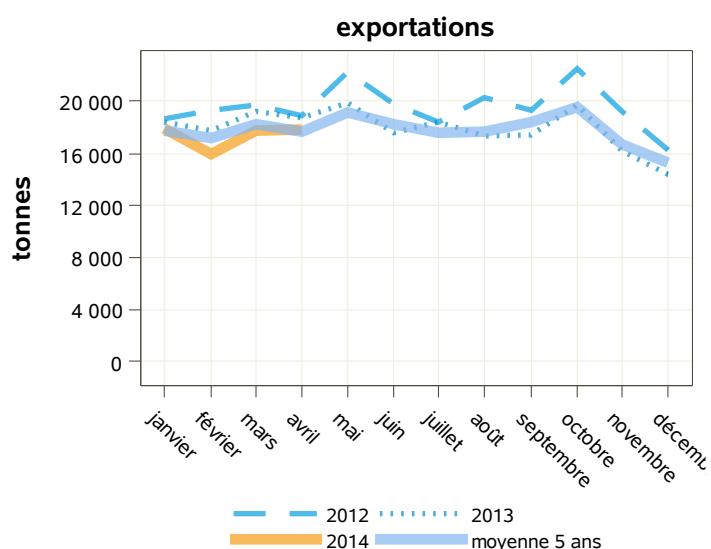
libpays	avril 2013	avril 2014	évolution (%)	cumul 2013	cumul 2014	évolution (%)
total	18 788	17 817	-5.2	74 156	69 475	-6.3
UE à 27	18 527	17 516	-5.5	73 164	68 748	-6
Espagne	8 315	8 504	2.3	33 945	32 359	-4.7
Royaume-Uni	4 658	3 935	-15.5	17 123	16 735	-2.3
Uebl	1 990	1 793	-9.9	6 946	7 035	1.3
Portugal	1 709	1 086	-36.5	6 979	4 365	-37.5
Italie	837	1 001	19.6	3 246	3 618	11.5
Irlande	390	538	37.9	1 979	1 898	-4.1
Suède	229	249	8.7	1 157	953	-17.6
Pays-Bas	213	211	-0.9	882	866	-1.8
Allemagne	34	119	250	209	488	133.5
pays tiers	261	301	15.3	992	728	-26.6
Russie	111	142	27.9	449	351	-21.8

Source : Douanes

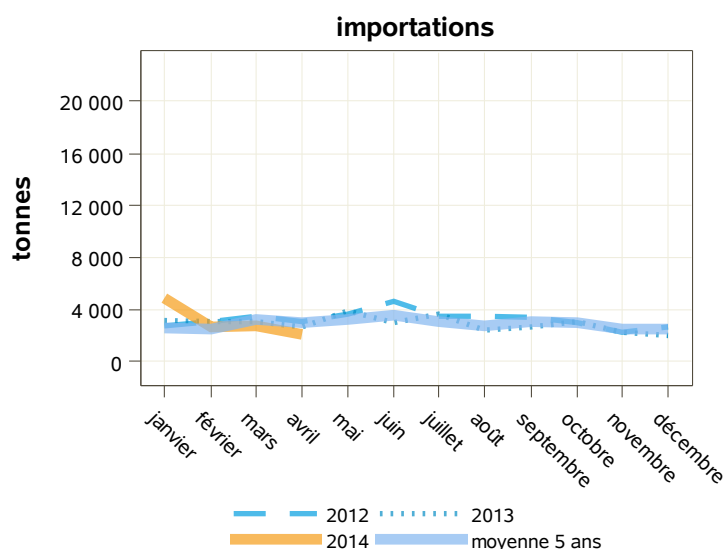
Total des importations (tonnes) : yogourts aromatisés

libpays	avril 2013	avril 2014	évolution (%)	cumul 2013	cumul 2014	évolution (%)
total	2 724	2 097	-23	12 047	12 448	3.3
UE à 27	2 615	1 958	-25.1	11 635	12 037	3.5
Allemagne	1 874	1 156	-38.3	6 764	5 771	-14.7
Espagne	131	350	167.2	2 742	2 183	-20.4
Uebl	209	202	-3.3	902	986	9.3
Autriche	133	107	-19.5	559	315	-43.6
Slovaquie	224	80	-64.3	518	273	-47.3
Pays-Bas	12	33	175	52	59	13.5
Royaume-Uni	26	15	-42.3	42	2 349	5492.9
Grèce	5	12	140	51	57	11.8
Italie	0	1	0	2	40	1900
Portugal	0	1	0	2	3	50
pays tiers	109	139	27.5	412	411	-0.2
Suisse	108	139	28.7	404	411	1.7

Source : Douanes



Source : Douanes



Source : Douanes

Total des exportations (tonnes): autres laits fermentés

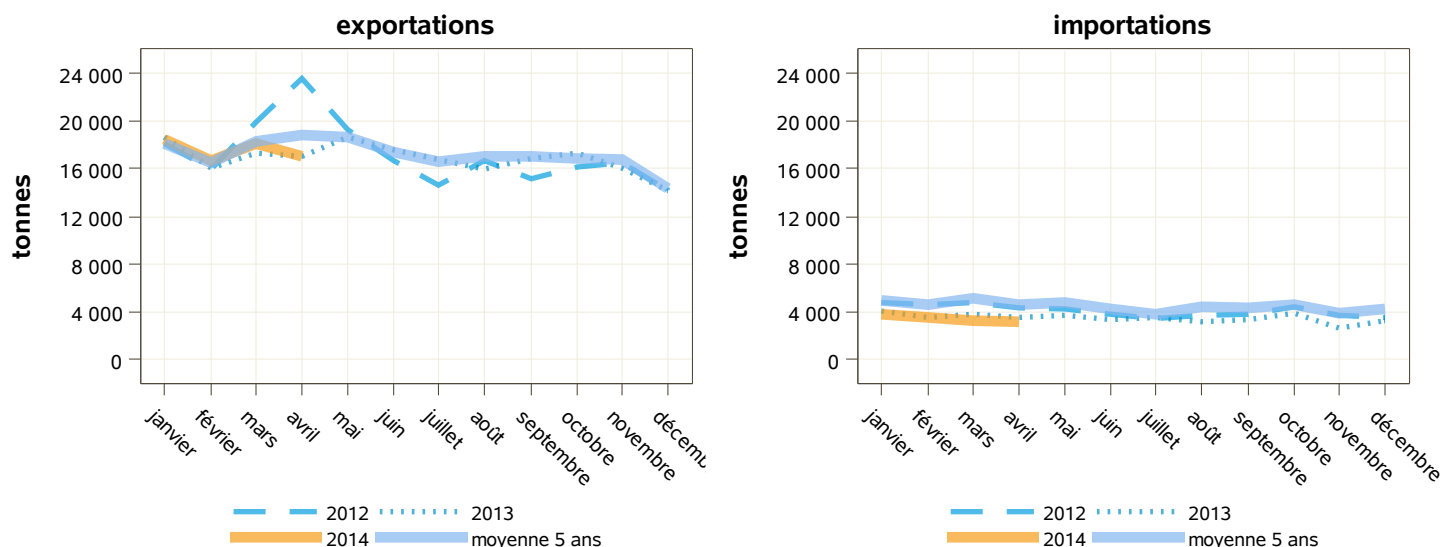
libpays	avril 2013	avril 2014	évolution (%)	cumul 2013	cumul 2014	évolution (%)
total	16 954	17 041	0.5	68 972	70 283	1.9
UE à 27	16 424	16 842	2.5	66 807	68 541	2.6
Royaume-Uni	7 985	8 556	7.2	31 981	36 027	12.7
Uebl	2 228	2 303	3.4	9 521	9 248	-2.9
Espagne	1 883	2 007	6.6	7 308	7 830	7.1
Pays-Bas	1 564	1 169	-25.3	6 240	4 792	-23.2
Italie	1 023	1 084	6	4 158	4 102	-1.3
Irlande	548	577	5.3	2 431	2 066	-15
Allemagne	636	436	-31.4	2 926	2 229	-23.8
Portugal	312	199	-36.2	969	766	-20.9
République Tchèque	19	182	857.9	94	327	247.9
Suède	101	130	28.7	381	440	15.5
pays tiers	530	199	-62.5	2 165	1 741	-19.6
Suisse	194	5	-97.4	878	721	-17.9

Source : Douanes

Total des importations (tonnes) : autres laits fermentés

libpays	avril 2013	avril 2014	évolution (%)	cumul 2013	cumul 2014	évolution (%)
total	3 569	3 166	-11.3	14 982	13 859	-7.5
UE à 27	3 518	2 786	-20.8	14 878	12 393	-16.7
Uebl	2 507	2 153	-14.1	10 832	8 704	-19.6
Allemagne	572	453	-20.8	2 058	1 908	-7.3
Espagne	283	157	-44.5	990	750	-24.2
Portugal	30	16	-46.7	89	60	-32.6
Pays-Bas	126	4	-96.8	899	928	3.2
Grèce	0	2	0	0	3	0
Royaume-Uni	0	1	0	1	3	200
Irlande	0	0	0	0	24	0
Italie	1	0	-100	9	14	55.6
pays tiers	50	380	660	105	1 465	1295.2
Suisse	50	380	660	101	1 465	1350.5
États-Unis D'amérique	0	0	0	0	0	0

Source : Douanes



Source : Douanes

Source : Douanes

Total des exportations (tonnes): aliments pour veaux

libpays	avril 2013	avril 2014	évolution (%)	cumul 2013	cumul 2014	évolution (%)
total	7 766	5 798	-25.3	26 238	23 760	-9.4
UE à 27	7 068	5 039	-28.7	23 954	20 933	-12.6
Italie	3 724	2 230	-40.1	12 137	8 882	-26.8
Espagne	1 635	1 500	-8.3	5 873	5 848	-0.4
Uebl	698	293	-58	1 699	988	-41.8
Allemagne	276	286	3.6	832	1 311	57.6
Irlande	325	173	-46.8	1 665	1 515	-9
Pays-Bas	40	144	260	301	478	58.8
Grèce	105	114	8.6	562	509	-9.4
Danemark	24	96	300	77	358	364.9
pays tiers	690	741	7.4	2 264	2 765	22.1
Brésil	96	312	225	456	432	-5.3
Turquie	41	108	163.4	171	314	83.6
Maroc	187	23	-87.7	347	338	-2.6

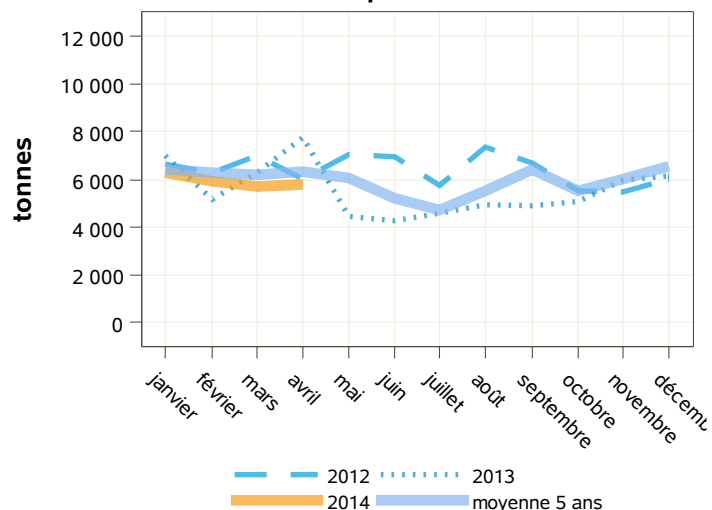
Source : Douanes

Total des importations (tonnes) : aliments pour veaux

libpays	avril 2013	avril 2014	évolution (%)	cumul 2013	cumul 2014	évolution (%)
total	8 827	8 992	1.9	34 254	36 257	5.8
UE à 27	8 827	8 992	1.9	34 254	36 241	5.8
Pays-Bas	8 412	8 453	0.5	31 878	34 151	7.1
Allemagne	216	186	-13.9	1 277	571	-55.3
Uebl	10	144	1340	423	797	88.4
Danemark	95	96	1.1	143	262	83.2
Espagne	49	68	38.8	289	230	-20.4
Pologne	0	23	0	46	23	-50
Irlande	0	21	0	82	131	59.8
Royaume-Uni	44	0	0	44	25	-43.2
Italie	0	0	0	25	50	100
pays tiers	0	0	0	0	16	0
Chine	0	0	0	0	16	0

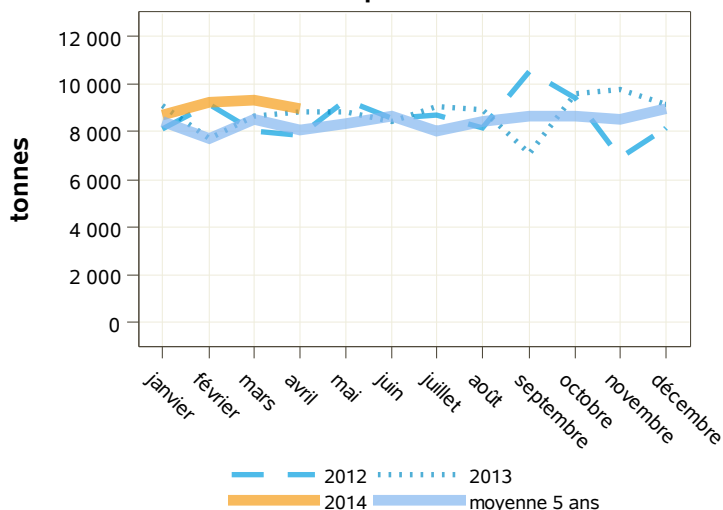
Source : Douanes

exportations



Source : Douanes

importations



Source : Douanes

Total des exportations (tonnes): préparations alimentaires

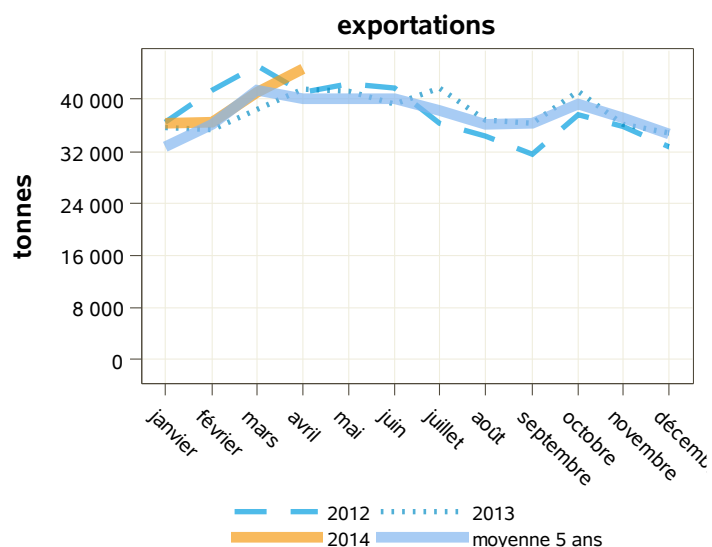
libpays	avril 2013	avril 2014	évolution (%)	cumul 2013	cumul 2014	évolution (%)
total	41 689	44 784	7.4	150 989	158 492	5
UE à 27	21 117	23 657	12	84 030	86 697	3.2
Royaume-Uni	4 808	5 228	8.7	19 708	19 180	-2.7
Uebl	3 445	3 934	14.2	14 322	14 240	-0.6
Espagne	3 885	3 531	-9.1	15 206	14 182	-6.7
Allemagne	2 863	3 029	5.8	11 383	12 353	8.5
Italie	2 027	2 111	4.1	8 178	8 095	-1
Grèce	455	1 722	278.5	1 397	3 378	141.8
Pays-Bas	1 205	1 273	5.6	5 605	4 826	-13.9
Pologne	916	815	-11	2 795	4 477	60.2
pays tiers	20 487	21 083	2.9	66 747	71 664	7.4
Chine	1 452	1 612	11	5 182	5 563	7.4
Émirats Arabes Unis	643	1 407	118.8	1 885	5 636	199
Russie	742	940	26.7	2 898	2 748	-5.2

Source : Douanes

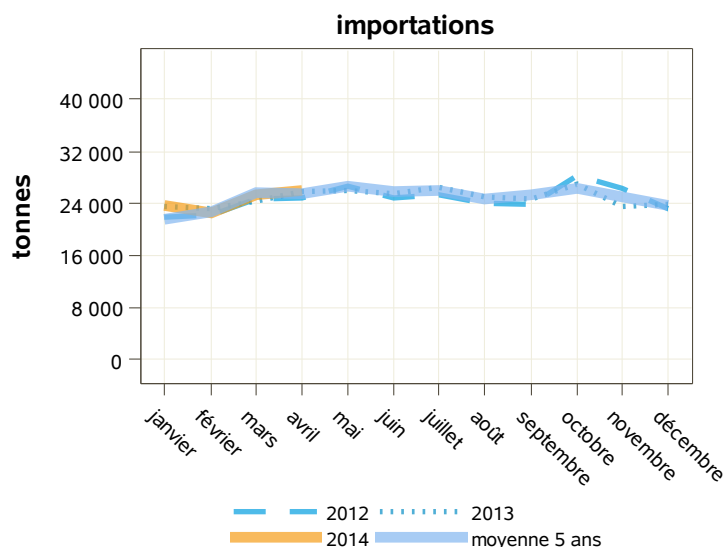
Total des importations (tonnes) : préparations alimentaires

libpays	avril 2013	avril 2014	évolution (%)	cumul 2013	cumul 2014	évolution (%)
total	25 876	26 129	1	96 907	97 619	0.7
UE à 27	25 036	25 203	0.7	92 939	93 595	0.7
Uebl	9 689	10 492	8.3	37 484	35 988	-4
Allemagne	6 597	6 053	-8.2	23 901	23 964	0.3
Pays-Bas	3 485	3 803	9.1	14 068	16 056	14.1
Espagne	1 923	1 739	-9.6	6 446	6 089	-5.5
Italie	903	1 025	13.5	3 651	3 732	2.2
Irlande	285	578	102.8	1 237	1 802	45.7
Royaume-Uni	565	500	-11.5	1 998	2 077	4
Pologne	718	492	-31.5	1 496	1 410	-5.7
Danemark	378	188	-50.3	840	653	-22.3
Suède	143	47	-67.1	825	666	-19.3
pays tiers	840	911	8.5	3 953	4 009	1.4
Suisse	431	348	-19.3	2 010	1 799	-10.5

Source : Douanes



Source : Douanes



Source : Douanes

Total des exportations (tonnes): autres, dont boissons à base de lait

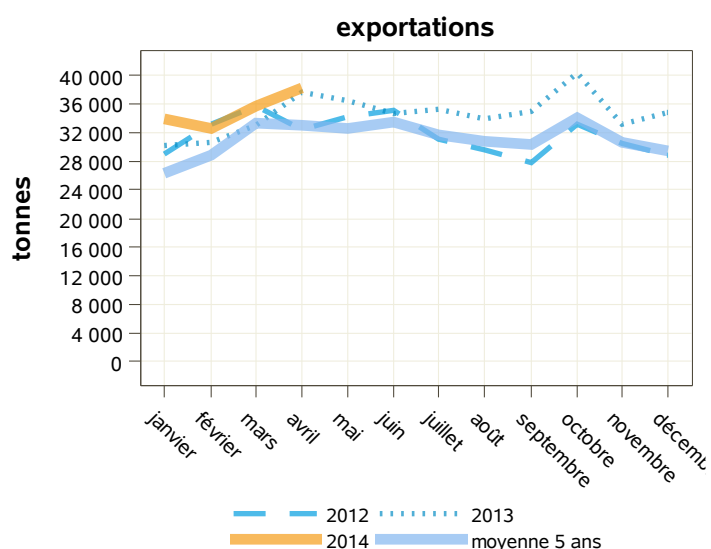
libpays	avril 2013	avril 2014	évolution (%)	cumul 2013	cumul 2014	évolution (%)
total	37 695	38 238	1.4	131 589	140 545	6.8
UE à 27	15 387	16 148	4.9	53 507	58 999	10.3
Royaume-Uni	3 859	3 597	-6.8	14 290	12 590	-11.9
Allemagne	2 340	2 272	-2.9	8 615	9 155	6.3
Uebl	1 764	1 944	10.2	6 029	6 672	10.7
Espagne	2 974	1 883	-36.7	8 292	7 764	-6.4
Italie	1 249	1 651	32.2	4 855	7 514	54.8
Grèce	297	1 605	440.4	815	2 943	261.1
Pays-Bas	1 024	877	-14.4	3 157	3 199	1.3
pays tiers	22 250	22 051	-0.9	77 873	81 390	4.5
Chine	3 136	2 834	-9.6	11 435	12 457	8.9
Algérie	1 030	1 459	41.7	4 436	6 560	47.9
Arabie Saoudite	715	1 173	64.1	2 785	4 114	47.7
Gabon	615	892	45	2 071	3 062	47.9

Source : Douanes

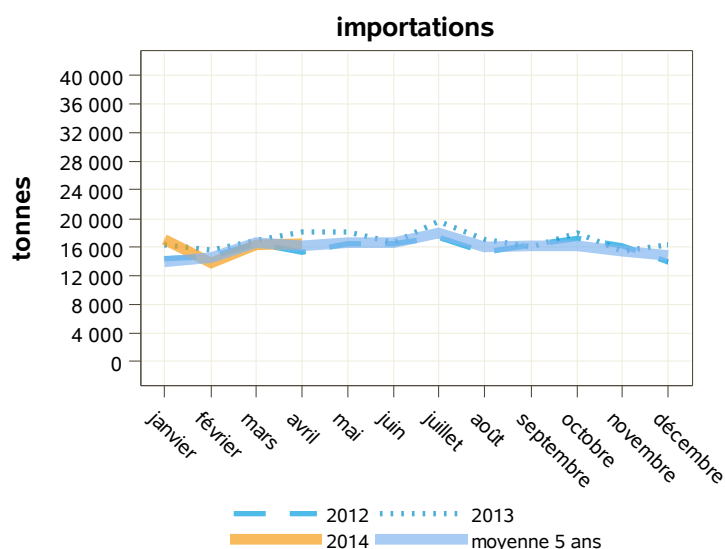
Total des importations (tonnes) : autres, dont boissons à base de lait

libpays	avril 2013	avril 2014	évolution (%)	cumul 2013	cumul 2014	évolution (%)
total	18 215	16 616	-8.8	67 097	64 043	-4.6
UE à 27	17 453	15 773	-9.6	63 612	60 331	-5.2
Allemagne	7 558	6 065	-19.8	26 801	23 579	-12
Uebl	2 426	2 926	20.6	8 138	8 918	9.6
Pays-Bas	2 618	2 517	-3.9	9 890	10 340	4.6
Italie	865	1 468	69.7	6 030	6 080	0.8
Espagne	1 496	1 329	-11.2	5 720	4 946	-13.5
Irlande	987	516	-47.7	2 773	2 493	-10.1
Pologne	657	240	-63.5	1 344	1 055	-21.5
Danemark	256	233	-9	813	693	-14.8
Royaume-Uni	353	211	-40.2	1 033	1 080	4.5
pays tiers	758	837	10.4	3 465	3 698	6.7
Suisse	423	317	-25.1	1 993	1 740	-12.7

Source : Douanes



Source : Douanes



Source : Douanes

Exportations de produits laitiers et produits à base de lait (tonnes)

produits	pays	avril 2013	avril 2014	évolution (%)	cumul 2013	cumul 2014	évolution (%)
laits liquides*	UE à 27	71 071	81 608	14.8	288 992	301 136	4.2
	pays tiers	7 975	8 450	6	31 251	33 068	5.8
	total	79 048	90 058	13.9	320 258	334 221	4.4
crèmes**	UE à 27	19 149	16 522	-13.7	87 206	65 812	-24.5
	pays tiers	3 946	5 646	43.1	15 410	17 982	16.7
	total	23 095	22 168	-4	102 616	83 794	-18.3
beurres	UE à 27	2 148	2 453	14.2	10 341	9 667	-6.5
	pays tiers	2 336	2 872	22.9	9 758	11 309	15.9
	total	4 496	5 326	18.5	20 122	20 982	4.3
beurres anhydres	UE à 27	1 267	1 142	-9.9	3 955	5 394	36.4
	pays tiers	792	1 194	50.8	2 430	2 982	22.7
	total	2 060	2 335	13.3	6 385	8 377	31.2
laits écrémés en poudre	UE à 27	8 485	7 063	-16.8	31 136	33 527	7.7
	pays tiers	9 868	12 988	31.6	27 684	52 288	88.9
	total	18 352	20 054	9.3	58 835	85 820	45.9
poudres grasses	UE à 27	4 636	3 238	-30.2	17 126	16 336	-4.6
	pays tiers	3 690	3 246	-12	10 592	13 617	28.6
	total	8 326	6 484	-22.1	27 725	29 953	8
fromages	UE à 27	48 521	47 723	-1.6	198 000	186 903	-5.6
	pays tiers	9 789	9 739	-0.5	35 964	34 117	-5.1
	total	58 339	57 481	-1.5	234 069	221 092	-5.5
laits concentrés	UE à 27	10 214	7 828	-23.4	40 655	26 040	-35.9
	pays tiers	34	166	388.2	233	302	29.6
	total	10 248	7 994	-22	40 887	26 341	-35.6
lactosérum en poudre	UE à 27	15 878	14 794	-6.8	56 751	53 316	-6.1
	pays tiers	15 673	16 027	2.3	56 499	55 937	-1
	total	31 551	30 836	-2.3	113 250	109 268	-3.5
lactosérum liquide	UE à 27	445	1 701	282.2	1 299	3 512	170.4
	pays tiers	20	44	120	123	44	-64.2
	total	465	1 746	275.5	1 422	3 559	150.3
composants naturels du lait	UE à 27	2 530	7 489	196	8 949	24 847	177.7
	pays tiers	553	836	51.2	1 977	3 020	52.8
	total	3 082	8 324	170.1	10 928	27 867	155
caséines et caséinates	UE à 27	1 666	1 515	-9.1	6 615	6 644	0.4
	pays tiers	1 095	1 312	19.8	3 926	4 955	26.2
	total	2 761	2 827	2.4	10 541	11 599	10
yoghourts	UE à 27	23 912	23 159	-3.1	95 931	89 701	-6.5
	pays tiers	442	466	5.4	1 753	1 651	-5.8
	total	24 354	23 626	-3	97 685	91 354	-6.5
autres laits fermentés	UE à 27	16 424	16 842	2.5	66 807	68 541	2.6
	pays tiers	530	199	-62.5	2 165	1 741	-19.6
	total	16 954	17 041	0.5	68 972	70 283	1.9
aliments pour veaux	UE à 27	7 068	5 039	-28.7	23 954	20 933	-12.6
	pays tiers	690	741	7.4	2 264	2 765	22.1
	total	7 766	5 798	-25.3	26 238	23 760	-9.4
préparations alimentaires	UE à 27	21 117	23 657	12	84 030	86 697	3.2
	pays tiers	20 487	21 083	2.9	66 747	71 664	7.4
	total	41 689	44 784	7.4	150 989	158 492	5
autres, dont boissons à base de lait	UE à 27	15 387	16 148	4.9	53 507	58 999	10.3
	pays tiers	22 250	22 051	-0.9	77 873	81 390	4.5
	total	37 695	38 238	1.4	131 589	140 545	6.8

Source : Douanes

*NB : laits liquides ne comprenant pas les laits et crèmes de lait 6%< matières grasses <10%

**NB : y compris les laits et crèmes 6%< matières grasses <10%

Importations de produits laitiers et produits à base de lait (tonnes)

produits	pays	avril 2013	avril 2014	évolution (%)	cumul 2013	cumul 2014	évolution (%)
laits liquides*	UE à 27	35 532	28 841	-18.8	137 402	101 385	-26.2
	pays tiers	0	2	0	0	2	0
	total	35 532	28 842	-18.8	137 402	101 387	-26.2
crèmes**	UE à 27	14 064	11 946	-15.1	49 475	51 859	4.8
	pays tiers	7	14	100	284	36	-87.3
	total	14 071	11 960	-15	49 758	51 894	4.3
beurres	UE à 27	13 629	13 334	-2.2	47 453	46 284	-2.5
	pays tiers	859	1 206	40.4	4 581	5 486	19.8
	total	14 488	14 539	0.4	52 033	51 769	-0.5
beurres anhydres	UE à 27	1 709	2 161	26.4	7 234	7 332	1.4
	pays tiers	1 007	521	-48.3	2 030	1 660	-18.2
	total	2 716	2 681	-1.3	9 264	8 992	-2.9
laits écrémés en poudre	UE à 27	2 876	1 861	-35.3	11 319	7 936	-29.9
	pays tiers	0	1	0	2	2	0
	total	2 876	1 861	-35.3	11 321	7 938	-29.9
poudres grasses	UE à 27	2 835	2 418	-14.7	9 871	9 627	-2.5
	pays tiers	139	0	-100	139	10	-92.8
	total	2 974	2 418	-18.7	10 010	9 637	-3.7
fromages	UE à 27	23 641	24 059	1.8	84 713	87 606	3.4
	pays tiers	509	803	57.8	2 769	2 723	-1.7
	total	24 150	24 862	2.9	87 482	90 328	3.3
laits concentrés	UE à 27	9 470	8 568	-9.5	31 322	28 364	-9.4
	pays tiers	0	0	0	0	0	0
	total	9 470	8 568	-9.5	31 322	28 364	-9.4
lactosérum en poudre	UE à 27	8 357	7 929	-5.1	29 097	31 123	7
	pays tiers	79	32	-59.5	248	41	-83.5
	total	8 436	7 960	-5.6	29 344	31 164	6.2
lactosérum liquide	UE à 27	21 764	26 712	22.7	81 643	107 273	31.4
	pays tiers	3 830	4 016	4.9	13 113	15 972	21.8
	total	25 594	30 728	20.1	94 756	123 244	30.1
composants naturels du lait	UE à 27	493	1 540	212.4	1 663	5 822	250.1
	pays tiers	0	38	0	0	40	0
	total	493	1 578	220.1	1 663	5 862	252.5
caséines et caséinates	UE à 27	500	542	8.4	1 452	1 576	8.5
	pays tiers	79	66	-16.5	361	252	-30.2
	total	579	608	5	1 813	1 828	0.8
yoghourts	UE à 27	3 411	2 931	-14.1	14 621	15 517	6.1
	pays tiers	110	140	27.3	415	414	-0.2
	total	3 521	3 071	-12.8	15 036	15 931	6
autres laits fermentés	UE à 27	3 518	2 786	-20.8	14 878	12 393	-16.7
	pays tiers	50	380	660	105	1 465	1295.2
	total	3 569	3 166	-11.3	14 982	13 859	-7.5
aliments pour veaux	UE à 27	8 827	8 992	1.9	34 254	36 241	5.8
	pays tiers	0	0	0	0	16	0
	total	8 827	8 992	1.9	34 254	36 257	5.8
préparations alimentaires	UE à 27	25 036	25 203	0.7	92 939	93 595	0.7
	pays tiers	840	911	8.5	3 953	4 009	1.4
	total	25 876	26 129	1	96 907	97 619	0.7
autres, dont boissons à base de lait	UE à 27	17 453	15 773	-9.6	63 612	60 331	-5.2
	pays tiers	758	837	10.4	3 465	3 698	6.7
	total	18 215	16 616	-8.8	67 097	64 043	-4.6

Source : Douanes

*NB : laits liquides ne comprenant pas les laits et crèmes de lait 6%< matières grasses <10%

**NB : y compris les laits et crèmes 6%< matières grasses <10%

Bilan en quantité (tonnes)

produits	importations exportations	avril 2013	avril 2014	évolution (%)	cumul 2013	cumul 2014	évolution (%)
laits liquides*	exportations	79 048	90 058	13.9	320 258	334 221	4.4
	importations	35 532	28 842	-18.8	137 402	101 387	-26.2
	solde	43 516	61 216	40.7	182 856	232 834	27.3
crèmes**	exportations	23 095	22 168	-4	102 616	83 794	-18.3
	importations	14 071	11 960	-15	49 758	51 894	4.3
	solde	9 024	10 208	13.1	52 858	31 900	-39.6
beurres	exportations	4 496	5 326	18.5	20 122	20 982	4.3
	importations	14 488	14 539	0.4	52 033	51 769	-0.5
	solde	-9992	-9213	-7.8	-31911	-30787	-3.5
beurres anhydres	exportations	2 060	2 335	13.3	6 385	8 377	31.2
	importations	2 716	2 681	-1.3	9 264	8 992	-2.9
	solde	-656	-346	-47.3	-2879	-615	-78.6
laits écrémés en poudre	exportations	18 352	20 054	9.3	58 835	85 820	45.9
	importations	2 876	1 861	-35.3	11 321	7 938	-29.9
	solde	15 476	18 193	17.6	47 514	77 882	63.9
poudres grasses	exportations	8 326	6 484	-22.1	27 725	29 953	8
	importations	2 974	2 418	-18.7	10 010	9 637	-3.7
	solde	5 352	4 066	-24	17 715	20 316	14.7
fromages	exportations	58 339	57 481	-1.5	234 069	221 092	-5.5
	importations	24 150	24 862	2.9	87 482	90 328	3.3
	solde	34 189	32 619	-4.6	146 587	130 764	-10.8
laits concentrés	exportations	10 248	7 994	-22	40 887	26 341	-35.6
	importations	9 470	8 568	-9.5	31 322	28 364	-9.4
	solde	778	-574	-173.8	9 565	-2023	-121.2
lactosérum en poudre	exportations	31 551	30 836	-2.3	113 250	109 268	-3.5
	importations	8 436	7 960	-5.6	29 344	31 164	6.2
	solde	23 115	22 876	-1	83 906	78 104	-6.9
lactosérum liquide	exportations	465	1 746	275.5	1 422	3 559	150.3
	importations	25 594	30 728	20.1	94 756	123 244	30.1
	solde	-25129	-28982	15.3	-93334	-119685	28.2
composants naturels du lait	exportations	3 082	8 324	170.1	10 928	27 867	155
	importations	493	1 578	220.1	1 663	5 862	252.5
	solde	2 589	6 746	160.6	9 265	22 005	137.5
caséines et caséinates	exportations	2 761	2 827	2.4	10 541	11 599	10
	importations	579	608	5	1 813	1 828	0.8
	solde	2 182	2 219	1.7	8 728	9 771	12
yoghourts	exportations	24 354	23 626	-3	97 685	91 354	-6.5
	importations	3 521	3 071	-12.8	15 036	15 931	6
	solde	20 833	20 555	-1.3	82 649	75 423	-8.7
autres laits fermentés	exportations	16 954	17 041	0.5	68 972	70 283	1.9
	importations	3 569	3 166	-11.3	14 982	13 859	-7.5
	solde	13 385	13 875	3.7	53 990	56 424	4.5
aliments pour veaux	exportations	7 766	5 798	-25.3	26 238	23 760	-9.4
	importations	8 827	8 992	1.9	34 254	36 257	5.8
	solde	-1061	-3194	201	-8016	-12497	55.9
préparations alimentaires	exportations	41 689	44 784	7.4	150 989	158 492	5
	importations	25 876	26 129	1	96 907	97 619	0.7
	solde	15 813	18 655	18	54 082	60 873	12.6
autres, dont boissons à base de lait	exportations	37 695	38 238	1.4	131 589	140 545	6.8
	importations	18 215	16 616	-8.8	67 097	64 043	-4.6
	solde	19 480	21 622	11	64 492	76 502	18.6

Source : Douanes

*NB : laits liquides ne comprenant pas les laits et crèmes de lait 6%< matières grasses <10%

**NB : y compris les laits et crèmes 6%< matières grasses <10%

Exportations de produits laitiers et produits à base de lait (1000 euros)

produits	pays	avril 2013	avril 2014	évolution (%)	cumul 2013	cumul 2014	évolution (%)
laits liquides*	UE à 27	29 836	35 934	20.4	121 415	137 523	13.3
	pays tiers	4 846	5 736	18.4	19 476	22 154	13.7
	total	34 685	41 671	20.1	140 907	159 695	13.3
crèmes**	UE à 27	11 213	13 135	17.1	49 189	48 607	-1.2
	pays tiers	8 542	12 546	46.9	33 416	40 320	20.7
	total	19 756	25 682	30	82 606	88 928	7.7
beurres	UE à 27	8 363	10 766	28.7	38 335	42 323	10.4
	pays tiers	9 369	12 910	37.8	38 362	49 835	29.9
	total	17 779	23 678	33.2	76 788	92 183	20
beurres anhydres	UE à 27	4 999	5 180	3.6	15 064	24 939	65.6
	pays tiers	3 592	5 593	55.7	10 790	14 224	31.8
	total	8 592	10 773	25.4	25 854	39 164	51.5
laits écrémés en poudre	UE à 27	22 928	22 126	-3.5	81 314	105 194	29.4
	pays tiers	27 426	42 870	56.3	76 072	167 670	120.4
	total	50 355	65 009	29.1	157 430	272 890	73.3
poudres grasses	UE à 27	14 584	12 408	-14.9	52 904	62 309	17.8
	pays tiers	12 837	13 396	4.4	36 929	55 409	50
	total	27 421	25 804	-5.9	89 856	117 718	31
fromages	UE à 27	189 116	200 399	6	746 066	774 590	3.8
	pays tiers	58 419	59 795	2.4	213 420	211 455	-0.9
	total	247 616	260 243	5.1	959 777	986 235	2.8
laits concentrés	UE à 27	10 246	6 429	-37.3	40 486	26 744	-33.9
	pays tiers	139	300	114.5	642	706	9.9
	total	10 385	6 729	-35.2	41 129	27 451	-33.3
lactosérum en poudre	UE à 27	17 839	18 696	4.8	66 958	66 112	-1.3
	pays tiers	25 567	25 103	-1.8	91 918	88 814	-3.4
	total	43 406	43 831	1	158 876	154 958	-2.5
lactosérum liquide	UE à 27	285	830	191.2	906	1 400	54.5
	pays tiers	60	77	27.6	347	77	-77.7
	total	345	908	162.6	1 253	1 478	17.9
composants naturels du lait	UE à 27	5 290	10 181	92.4	17 890	35 402	97.9
	pays tiers	1 343	2 290	70.6	5 049	8 930	76.9
	total	6 633	12 472	88	22 944	44 333	93.2
caséines et caséinates	UE à 27	12 147	12 075	-0.6	46 966	53 264	13.4
	pays tiers	7 908	10 311	30.4	27 159	38 969	43.5
	total	20 055	22 387	11.6	74 126	92 234	24.4
yoghourts	UE à 27	28 489	28 111	-1.3	113 038	109 305	-3.3
	pays tiers	867	852	-1.8	3 534	3 076	-13
	total	29 358	28 964	-1.3	116 574	112 385	-3.6
autres laits fermentés	UE à 27	21 922	23 920	9.1	88 423	95 558	8.1
	pays tiers	1 036	616	-40.5	4 145	4 238	2.3
	total	22 960	24 537	6.9	92 571	99 798	7.8
aliments pour veaux	UE à 27	11 448	8 222	-28.2	38 555	34 913	-9.4
	pays tiers	858	870	1.4	2 743	3 439	25.4
	total	12 318	9 118	-26	41 323	38 441	-7
préparations alimentaires	UE à 27	57 682	65 975	14.4	226 525	244 445	7.9
	pays tiers	65 460	69 441	6.1	213 296	238 390	11.8
	total	123 389	135 480	9.8	440 465	483 183	9.7
autres, dont boissons à base de lait	UE à 27	46 871	51 618	10.1	182 665	198 140	8.5
	pays tiers	94 164	91 943	-2.4	333 020	350 490	5.2
	total	141 276	143 649	1.7	516 460	549 206	6.3

Source : Douanes

*NB : laits liquides ne comprenant pas les laits et crèmes de lait 6%< matières grasses <10%

**NB : y compris les laits et crèmes 6%< matières grasses <10%

Importations de produits laitiers et produits à base de lait (1000 euros)

produits	pays	avril 2013	avril 2014	évolution (%)	cumul 2013	cumul 2014	évolution (%)
laits liquides*	UE à 27	17 973	17 035	-5.2	69 639	60 829	-12.7
	pays tiers	0	0	0	0	6	0
	total	17 973	17 036	-5.2	69 639	60 835	-12.6
crèmes**	UE à 27	30 734	26 436	-14	107 135	109 774	2.5
	pays tiers	36	63	76	794	167	-78.9
	total	30 770	26 499	-13.9	107 929	109 942	1.9
beurres	UE à 27	46 173	47 916	3.8	156 338	174 952	11.9
	pays tiers	2 593	4 106	58.3	13 325	18 440	38.4
	total	48 767	52 022	6.7	169 664	193 392	14
beurres anhydres	UE à 27	7 338	9 890	34.8	29 221	35 603	21.8
	pays tiers	3 063	2 002	-34.6	6 297	5 918	-6
	total	10 402	11 892	14.3	35 518	41 521	16.9
laits écrémés en poudre	UE à 27	7 850	6 141	-21.8	30 074	25 812	-14.2
	pays tiers	0	2	606.7	10	6	-34.2
	total	7 850	6 143	-21.7	30 084	25 819	-14.2
poudres grasses	UE à 27	8 121	7 635	-6	27 874	30 237	8.5
	pays tiers	395	0	-100	395	3	-99.1
	total	8 516	7 635	-10.4	28 270	30 241	7
fromages	UE à 27	98 574	109 650	11.2	348 997	396 724	13.7
	pays tiers	3 668	5 331	45.3	17 672	18 595	5.2
	total	102 242	114 981	12.5	366 669	415 320	13.3
laits concentrés	UE à 27	13 530	13 994	3.4	38 947	46 868	20.3
	pays tiers	0	0	0	0	0	0
	total	13 530	13 994	3.4	38 947	46 868	20.3
lactosérum en poudre	UE à 27	11 616	12 591	8.4	41 078	51 372	25.1
	pays tiers	226	34	-84.9	559	65	-88.3
	total	11 842	12 625	6.6	41 638	51 437	23.5
lactosérum liquide	UE à 27	5 005	5 880	17.5	19 451	22 931	17.9
	pays tiers	1 019	1 180	15.7	3 301	4 927	49.2
	total	6 025	7 060	17.2	22 753	27 858	22.4
composants naturels du lait	UE à 27	690	1 810	162	2 013	7 458	270.4
	pays tiers	0	24	0	0	32	0
	total	690	1 835	165.6	2 013	7 491	272
caséines et caséinates	UE à 27	3 125	4 093	31	10 091	11 402	13
	pays tiers	427	501	17.1	2 005	1 911	-4.7
	total	3 553	4 594	29.3	12 096	13 314	10.1
yoghourts	UE à 27	3 995	3 929	-1.7	16 324	16 433	0.7
	pays tiers	250	325	30	913	948	3.9
	total	4 245	4 254	0.2	17 237	17 382	0.8
autres laits fermentés	UE à 27	4 002	3 664	-8.4	17 004	15 855	-6.8
	pays tiers	32	244	644.4	68	928	1246.9
	total	4 035	3 908	-3.1	17 073	16 784	-1.7
aliments pour veaux	UE à 27	9 092	9 356	2.9	34 633	37 251	7.6
	pays tiers	0	0	0	0	13	11827.3
	total	9 092	9 356	2.9	34 633	37 264	7.6
préparations alimentaires	UE à 27	55 607	54 297	-2.4	203 070	204 276	0.6
	pays tiers	4 399	4 433	0.8	17 929	20 804	16
	total	60 007	58 778	-2	221 059	225 133	1.8
autres, dont boissons à base de lait	UE à 27	51 781	45 143	-12.8	188 378	177 485	-5.8
	pays tiers	4 196	4 566	8.8	18 692	21 172	13.3
	total	55 995	49 731	-11.2	207 152	198 712	-4.1

Source : Douanes

*NB : laits liquides ne comprenant pas les laits et crèmes de lait 6%< matières grasses <10%

**NB : y compris les laits et crèmes 6%< matières grasses <10%

Bilan en valeur (1000 euros)

produits	importations exportations	avril 2013	avril 2014	évolution (%)	cumul 2013	cumul 2014	évolution (%)
laits liquides*	exportations	34 685	41 671	20.1	140 907	159 695	13.3
	importations	17 973	17 036	-5.2	69 639	60 835	-12.6
	solde	16 712	24 635	47.4	71 267	98 860	38.7
crèmes**	exportations	19 756	25 682	30	82 606	88 928	7.7
	importations	30 770	26 499	-13.9	107 929	109 942	1.9
	solde	-11014.32	-817.11	-92.6	-25323.83	-21013.88	-17
beurres	exportations	17 779	23 678	33.2	76 788	92 183	20
	importations	48 767	52 022	6.7	169 664	193 392	14
	solde	-30988.31	-28343.84	-8.5	-92875.55	-101208.92	9
beurres anhydres	exportations	8 592	10 773	25.4	25 854	39 164	51.5
	importations	10 402	11 892	14.3	35 518	41 521	16.9
	solde	-1809.83	-1118.82	-38.2	-9664.13	-2357.3	-75.6
laits écrémés en poudre	exportations	50 355	65 009	29.1	157 430	272 890	73.3
	importations	7 850	6 143	-21.7	30 084	25 819	-14.2
	solde	42 504	58 865	38.5	127 345	247 070	94
poudres grasses	exportations	27 421	25 804	-5.9	89 856	117 718	31
	importations	8 516	7 635	-10.4	28 270	30 241	7
	solde	18 904	18 169	-3.9	61 586	87 477	42
fromages	exportations	247 616	260 243	5.1	959 777	986 235	2.8
	importations	102 242	114 981	12.5	366 669	415 320	13.3
	solde	145 373	145 261	-0.1	593 108	570 914	-3.7
laits concentrés	exportations	10 385	6 729	-35.2	41 129	27 451	-33.3
	importations	13 530	13 994	3.4	38 947	46 868	20.3
	solde	-3144.55	-7265.01	131	2 181	-19417.44	-989.9
lactosérum en poudre	exportations	43 406	43 831	1	158 876	154 958	-2.5
	importations	11 842	12 625	6.6	41 638	51 437	23.5
	solde	31 563	31 205	-1.1	117 238	103 521	-11.7
lactosérum liquide	exportations	345	908	162.6	1 253	1 478	17.9
	importations	6 025	7 060	17.2	22 753	27 858	22.4
	solde	-5679.45	-6152.08	8.3	-21499.84	-26380.3	22.7
composants naturels du lait	exportations	6 633	12 472	88	22 944	44 333	93.2
	importations	690	1 835	165.6	2 013	7 491	272
	solde	5 942	10 637	79	20 931	36 842	76
caséines et caséinates	exportations	20 055	22 387	11.6	74 126	92 234	24.4
	importations	3 553	4 594	29.3	12 096	13 314	10.1
	solde	16 501	17 792	7.8	62 029	78 920	27.2
yoghourts	exportations	29 358	28 964	-1.3	116 574	112 385	-3.6
	importations	4 245	4 254	0.2	17 237	17 382	0.8
	solde	25 112	24 710	-1.6	99 337	95 003	-4.4
autres laits fermentés	exportations	22 960	24 537	6.9	92 571	99 798	7.8
	importations	4 035	3 908	-3.1	17 073	16 784	-1.7
	solde	18 925	20 628	9	75 498	83 014	10
aliments pour veaux	exportations	12 318	9 118	-26	41 323	38 441	-7
	importations	9 092	9 356	2.9	34 633	37 264	7.6
	solde	3 225	-238.11	-107.4	6 689	1 177	-82.4
préparations alimentaires	exportations	123 389	135 480	9.8	440 465	483 183	9.7
	importations	60 007	58 778	-2	221 059	225 133	1.8
	solde	63 381	76 701	21	219 406	258 049	17.6
autres, dont boissons à base de lait	exportations	141 276	143 649	1.7	516 460	549 206	6.3
	importations	55 995	49 731	-11.2	207 152	198 712	-4.1
	solde	85 280	93 917	10.1	309 308	350 493	13.3

Source : Douanes

*NB : laits liquides ne comprenant pas les laits et crèmes de lait 6%< matières grasses <10%

**NB : y compris les laits et crèmes 6%< matières grasses <10%

Bilan en valeur sur l'ensemble des produits laitiers : cumul mensuel (milliers d'euros)

pays	exportations avril 2013	importations avril 2013	exportations avril 2014	importations avril 2014	solde 2013	solde 2014	évolution (%)
pays tiers	322 443	20 309	354 656	22 815	302 133	331 841	9.8
UE à 27	493 266	375 215	526 013	379 466	118 050	146 547	24.1
total	816 335	395 543	880 942	402 351	420 791	478 591	13.7

Source : Douanes

Bilan en valeur sur l'ensemble des produits laitiers : cumul annuel (milliers d'euros)

pays	exportations cumul 2013	importations cumul 2013	exportations cumul 2014	importations cumul 2014	solde cumul 2013	solde cumul 2014	évolution (%)
pays tiers	1 110 326	81 966	1 298 204	93 943	1 028 360	1 204 261	17.1
UE à 27	1 926 707	1 340 274	2 060 778	1 425 269	586 432	635 509	8.4
total	3 038 948	1 422 382	3 360 286	1 519 320	1 616 565	1 840 966	13.9

Source : Douanes

Bilan en matières grasses sur l'ensemble des produits laitiers : cumul mensuel (tonnes)

pays	exportations avril 2013	importations avril 2013	exportations avril 2014	importations avril 2014	solde 2013	solde 2014	évolution (%)
pays tiers	15 021	2 190	16 289	2 053	12 831	14 236	11
UE à 27	29 840	31 858	29 223	30 779	-2018	-1556	-22.9
total	44 902	34 051	45 527	32 832	10 851	12 695	17

Source : Douanes

Bilan en matières grasses sur l'ensemble des produits laitiers : cumul annuel (tonnes)

pays	exportations cumul 2013	importations cumul 2013	exportations cumul 2014	importations cumul 2014	solde cumul 2013	solde cumul 2014	évolution (%)
pays tiers	53 474	7 957	58 006	8 348	45 517	49 658	9.1
UE à 27	121 148	114 537	114 130	113 307	6 611	823	-87.6
total	174 742	122 497	172 209	121 655	52 245	50 554	-3.2

Source : Douanes

Bilan en matières protéiques sur l'ensemble des produits laitiers : cumul mensuel (tonnes)

pays	exportations avril 2013	importations avril 2013	exportations avril 2014	importations avril 2014	solde 2013	solde 2014	évolution (%)
pays tiers	17 444	927	18 924	1 023	16 517	17 901	8.4
UE à 27	31 084	21 495	33 912	21 716	9 589	12 196	27.2
total	48 556	22 423	52 864	22 739	26 133	30 125	15.3

Source : Douanes

Bilan en matières protéiques sur l'ensemble des produits laitiers : cumul annuel (tonnes)

pays	exportations cumul 2013	importations cumul 2013	exportations cumul 2014	importations cumul 2014	solde cumul 2013	solde cumul 2014	évolution (%)
pays tiers	58 401	3 677	70 658	3 997	54 724	66 661	21.8
UE à 27	119 366	78 637	129 830	82 633	40 729	47 197	15.9
total	177 873	82 319	200 569	86 636	95 554	113 933	19.2

Source : Douanes

Bilan MSU sur l'ensemble des produits laitiers : cumul mensuel (tonnes)

pays	exportations avril 2013	importations avril 2013	exportations avril 2014	importations avril 2014	solde 2013	solde 2014	évolution (%)
pays tiers	32 465	3 117	35 213	3 076	29 348	32 137	9.5
UE à 27	60 924	53 353	63 135	52 495	7 571	10 640	40.5
total	93 458	56 474	98 391	55 571	36 984	42 820	15.8

Source : Douanes

Bilan MSU sur l'ensemble des produits laitiers : cumul annuel (tonnes)

pays	exportations cumul 2013	importations cumul 2013	exportations cumul 2014	importations cumul 2014	solde cumul 2013	solde cumul 2014	évolution (%)
pays tiers	111 875	11 634	128 664	12 345	100 241	116 319	16
UE à 27	240 514	193 174	243 960	195 940	47 340	48 020	1.4
total	352 615	204 816	372 778	208 291	147 799	164 487	11.3

Source : Douanes

