

> Les indicateurs économiques suivis par FranceAgriMer

Sondage mensuel - Lait de vache biologique

Juin 2013

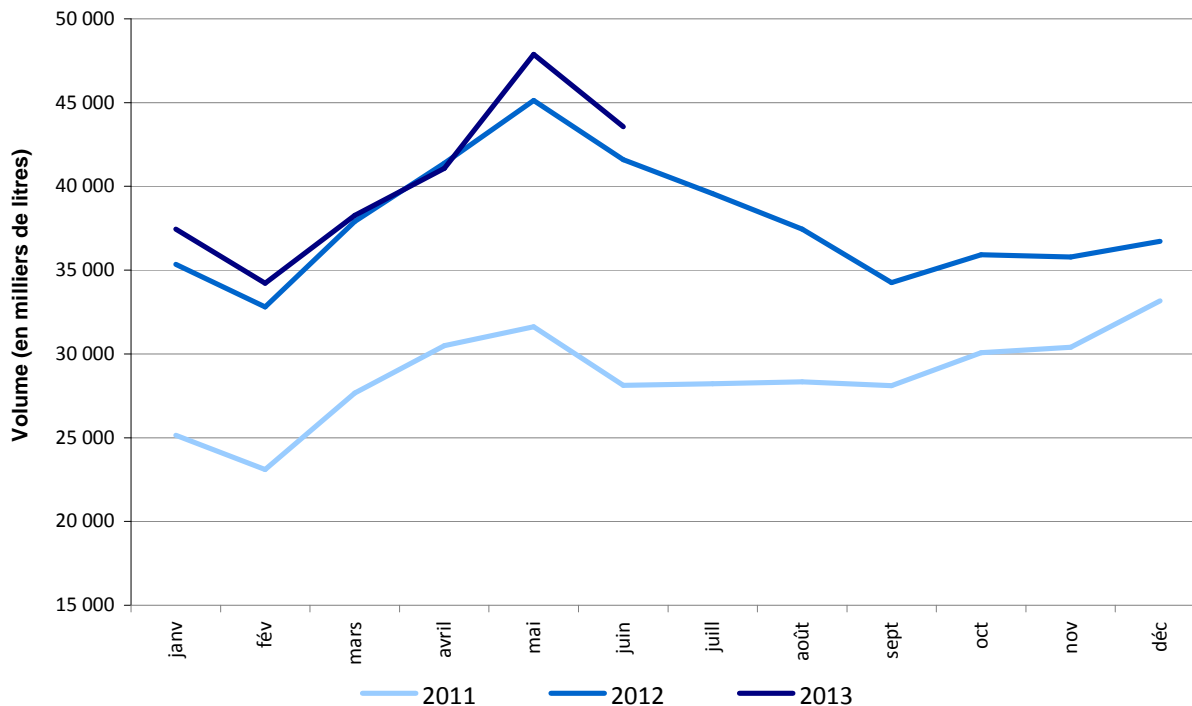
Collecte de lait issu de l'agriculture biologique (1000 L)

| Mois | Collecte 2012 * | Collecte 2013 * | Evolution 2013/2012 | Cumul 2013 | Evolution cumul 2013/2012 |
|-----------|-----------------|-----------------|---------------------|------------|---------------------------|
| janvier | 35 340 | 37 439 | 5,9% | 37 439 | 5,9% |
| février | 32 801 | 34 216 | 4,3% | 71 655 | 5,1% |
| mars | 37 904 | 38 262 | 0,9% | 109 917 | 3,6% |
| avril | 41 393 | 41 078 | -0,8% | 150 995 | 2,4% |
| mai | 45 125 | 47 880 | 6,1% | 198 875 | 3,3% |
| juin | 41 598 | 43 557 | 4,7% | 242 432 | 3,5% |
| juillet | 39 576 | | | | |
| août | 37 450 | | | | |
| septembre | 34 251 | | | | |
| octobre | 35 911 | | | | |
| novembre | 35 782 | | | | |
| décembre | 36 721 | | | | |

* Actualisée depuis la dernière publication sur le site de FranceAgriMer

Source : FranceAgriMer / Sondage lait de vache bio

Collecte de lait de vache biologique



Source : FranceAgriMer / Sondage lait de vache bio

> Les indicateurs économiques suivis par FranceAgriMer

Sondage mensuel - Lait de vache biologique

Juin 2013

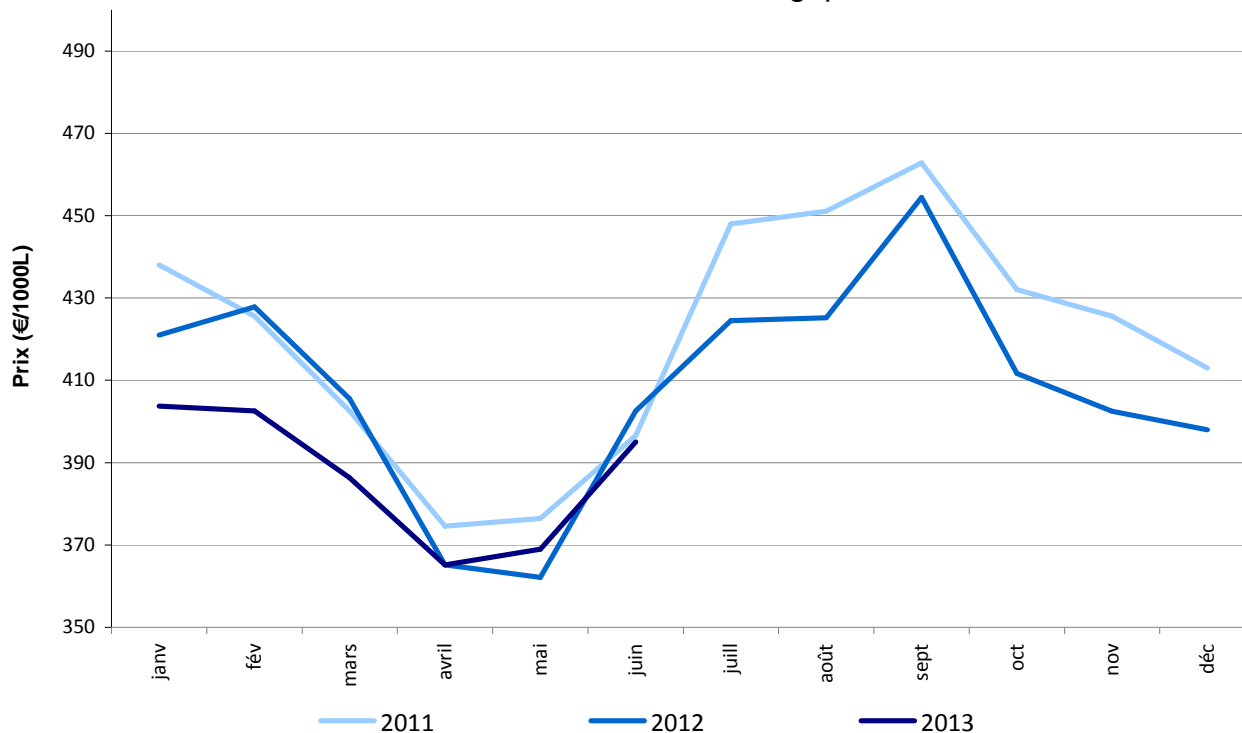
Prix du lait issu de l'agriculture biologique (€/1000 L) *

| Mois | 2012 | 2013 | Evolution 2013/2012 | Prix 12 mois glissants 2011/2012 | Prix 12 mois glissants 2012/2013 |
|---------------------------|-------|-------|---------------------|----------------------------------|----------------------------------|
| janvier | 421,0 | 403,7 | -4,1% | 418,6 | 405,3 |
| février | 427,8 | 402,6 | -5,9% | 419,0 | 403,4 |
| mars | 405,5 | 386,3 | -4,7% | 418,7 | 401,8 |
| avril | 365,2 | 365,2 | 0,0% | 416,2 | 401,9 |
| mai | 362,1 | 369,0 | 1,9% | 412,9 | 402,3 |
| juin | 402,5 | 395,0 | -1,9% | 412,9 | 401,6 |
| juillet | 424,5 | | | 411,8 | |
| août | 425,2 | | | 410,4 | |
| septembre | 454,4 | | | 410,6 | |
| octobre | 411,7 | | | 409,3 | |
| novembre | 402,5 | | | 407,8 | |
| décembre | 398,0 | | | 406,6 | |
| Prix moyen annuel pondéré | 406,6 | | | | |

* Prix du lait bio à la production, toutes primes comprises, toutes qualités confondues, ramené à un lait standard (38g de MG, 32g de MP).

Source : FranceAgriMer / Sondage lait de vache bio

Prix du lait de vache biologique



Source : FranceAgriMer / Sondage lait de vache bio