

> Les indicateurs économiques suivis par FranceAgriMer

Sondage mensuel - Lait de vache biologique

Juillet 2013

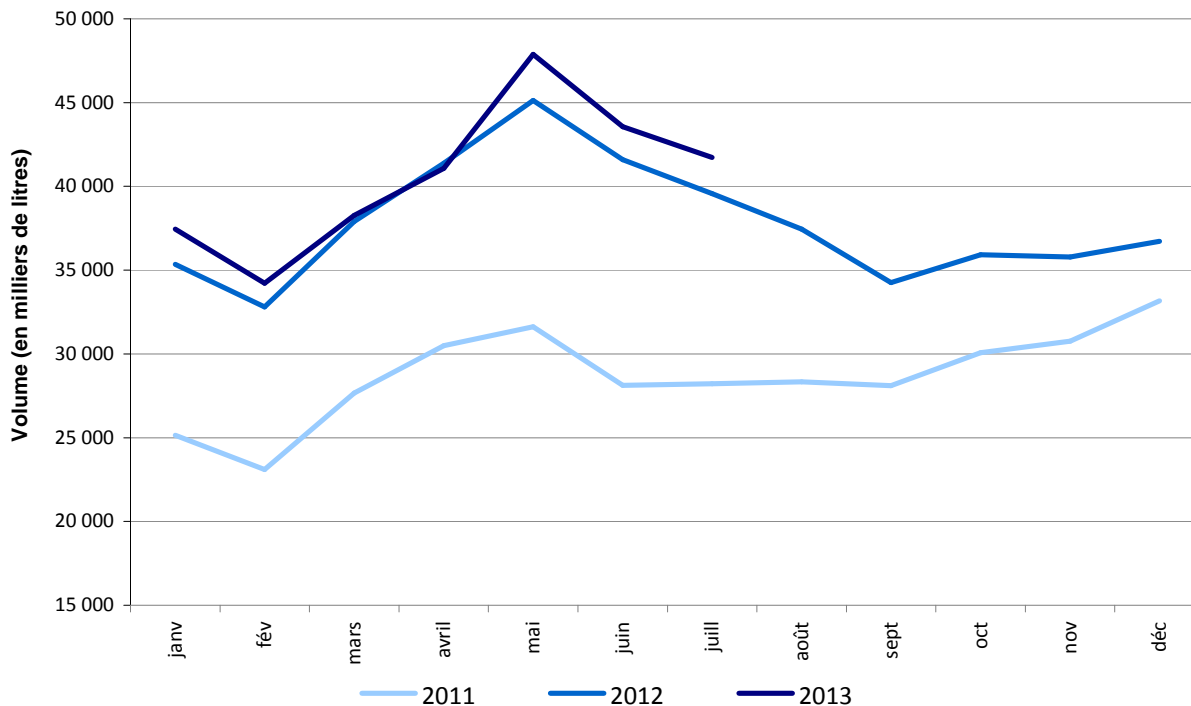
Collecte de lait issu de l'agriculture biologique (1000 L)

Mois	Collecte 2012 *	Collecte 2013 *	Evolution 2013/2012	Cumul 2013	Evolution cumul 2013/2012
janvier	35 340	37 439	5,9%	37 439	5,9%
février	32 801	34 216	4,3%	71 655	5,1%
mars	37 904	38 262	0,9%	109 917	3,6%
avril	41 393	41 078	-0,8%	150 995	2,4%
mai	45 125	47 874	6,1%	198 869	3,3%
juin	41 598	43 570	4,7%	242 439	3,5%
juillet	39 576	41 734	5,5%	284 173	3,8%
août	37 450				
septembre	34 251				
octobre	35 911				
novembre	35 782				
décembre	36 721				

* Actualisée depuis la dernière publication sur le site de FranceAgriMer

Source : FranceAgriMer / Sondage lait de vache bio

Collecte de lait de vache biologique



Source : FranceAgriMer / Sondage lait de vache bio

> Les indicateurs économiques suivis par FranceAgriMer

Sondage mensuel - Lait de vache biologique

Juillet 2013

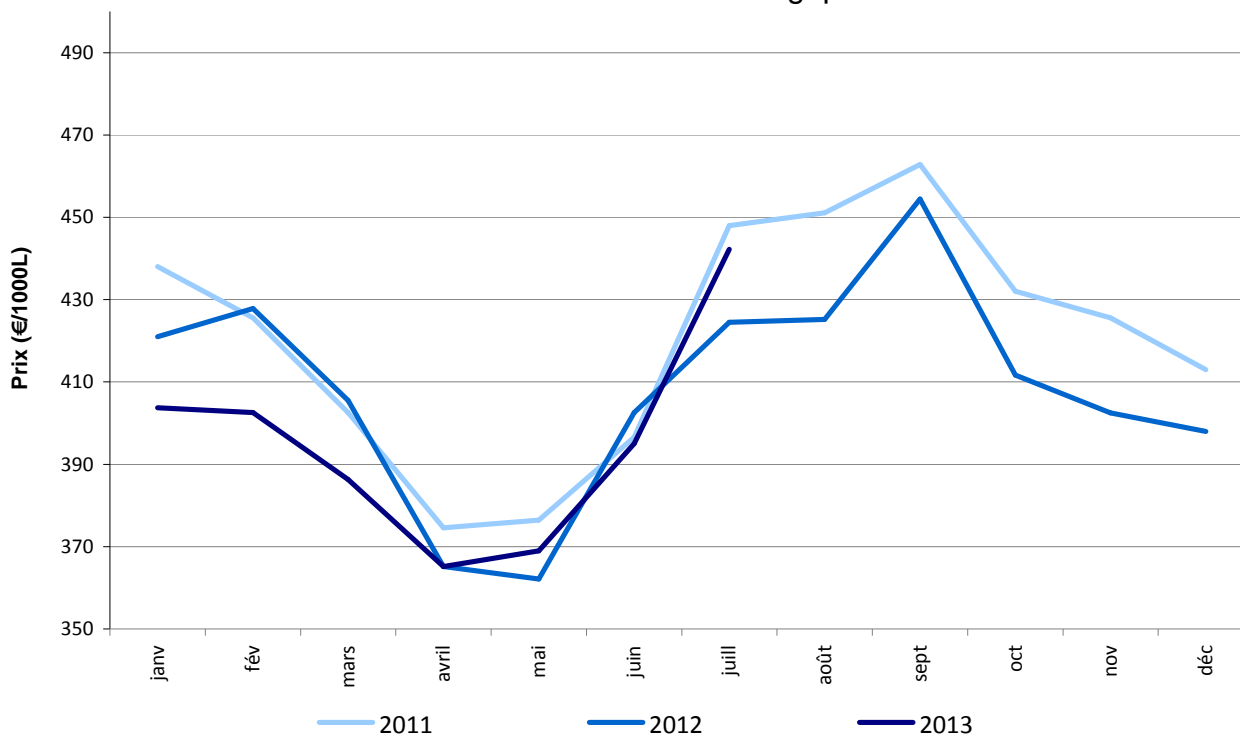
Prix du lait issu de l'agriculture biologique (€/1000 L) *

Mois	2012	2013	Evolution 2013/2012	Prix 12 mois glissants 2011/2012	Prix 12 mois glissants 2012/2013
janvier	421,0	403,7	-4,1%	418,6	405,3
février	427,8	402,6	-5,9%	419,0	403,4
mars	405,5	386,3	-4,7%	418,7	401,8
avril	365,2	365,2	0,0%	416,2	401,9
mai	362,1	369,0	1,9%	412,9	402,3
juin	402,5	395,0	-1,9%	412,9	401,6
juillet	424,5	442,2	4,2%	411,8	402,8
août	425,2			410,4	
septembre	454,4			410,6	
octobre	411,7			409,3	
novembre	402,5			407,8	
décembre	398,0			406,6	
Prix moyen annuel pondéré	406,6				

* Prix du lait bio à la production, toutes primes comprises, toutes qualités confondues, ramené à un un lait standard (38g de MG, 32g de MP).

Source : FranceAgriMer / Sondage lait de vache bio

Prix du lait de vache biologique



Source : FranceAgriMer / Sondage lait de vache bio