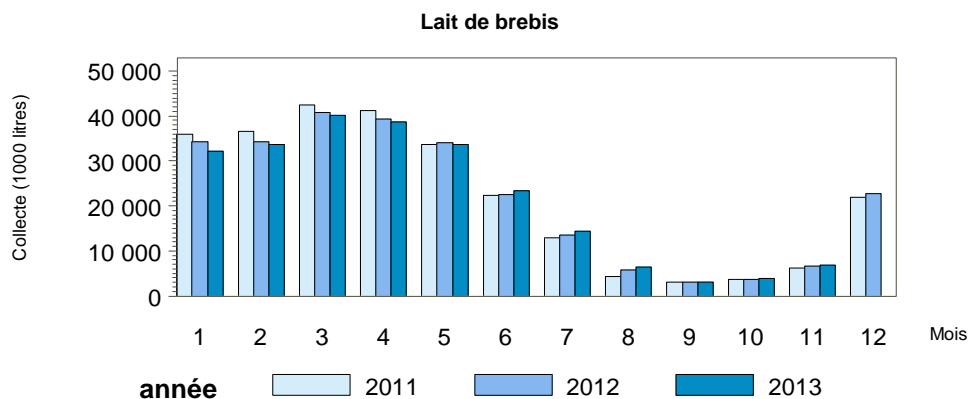
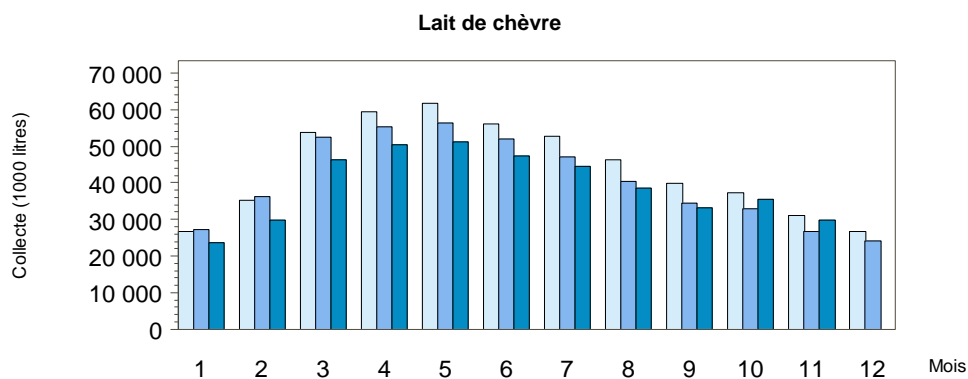
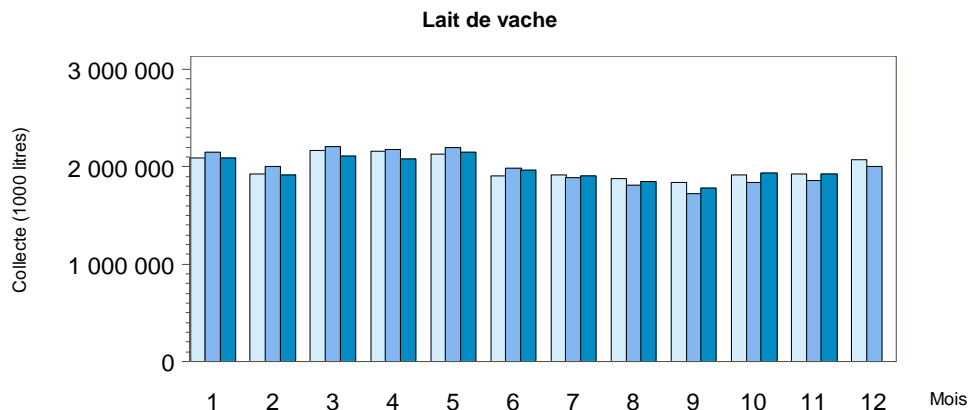


Résultats nationaux - Novembre 2013

NB: Du fait de réponses tardives, certains chiffres peuvent être partiellement estimés.



> Les indicateurs économiques suivis par FranceAgriMer

Enquête Mensuelle Laitière

Lait de vache - Novembre 2013

COLLECTE (1000 litres)	Mois	Évolution MM-1 (%)	Évolution NN-1 (%)	Cumul 2013	Évolution NN-1 (%)	12 mois 2012	Évolution N-1\N-2 (%)
Collecte de lait (1000 litres)	1 929 449	-0,2	3,8	21 705 638	-0,5	23 819 756	-0,4
Nombre de livreurs	57 537

Source : FranceAgriMer, SSP / EML

STOCKS DE FIN DE MOIS tonnes)	Stock	Évolution MM-1 (%)	Évolution NN-1 (%)	Stock privé	Évolution MM-1 (%)	Évolution NN-1 (%)	Stock total	Évolution MM-1 (%)	Évolution NN-1 (%)
BEURRE									
MLGA-BUTTER OIL									
POUDRE VRAC 0% RÉNGRAISSÉE									
Poudre 0%									
Poudre réengraissée									
POUDRE VRAC de 1,5 à 25,9% MG									
POUDRE VRAC 26% MG et plus									
POUDRES CONDITIONNÉES									
Poudres infantiles									
Autres poudres de lait									
FROMAGES À PRESSÉE CUITE									
Emmental									
Comté									
Beaufort									
Autres									
POUDRE DE BABEURRE									
POUDRE DE LACTOSÉRUM									
CASÉINES - CASÉINATES									

Source : FranceAgriMer, SSP / EML

> Les indicateurs économiques suivis par FranceAgriMer

Enquête Mensuelle Laitière

FABRICATIONS (1000 litres ou tonnes)	Mois	Évolution MM-1 (%)	Évolution NN-1 (%)	Cumul 2013	Évolution NN-1 (%)	12 mois 2012	Évolution N-1\N-2 (%)
LAITS CONDITIONNÉS (1000 litres)	297 140	-4,2	-4,3	3 322 696	0,4	3 632 312	5,7
1) lait pasteurisé	5 407	-18,1	-10,2	72 295	-1,4	79 561	-0,4
3) lait UHT	279 519	-3,3	-3,6	3 094 045	0,6	3 380 318	6,3
4) lait aromatisé (UHT ou non)	3 342	-5,2	-14,8	43 739	-8,1	51 352	16,8
5) lait infantile liquide	8 873	-20,5	-16,2	112 617	1,4	121 080	-7,4
YAOURTS ET DESSERTS LACTÉS FRAIS	169 254	-14,9	-9,5	2 030 422	-2,8	2 253 094	-0,3
1) Yaourts et laits fermentés	120 247	-15,9	-10,3	1 484 200	-2,8	1 646 032	0,6
2) Desserts lactés frais	49 008	-12,2	-7,6	546 221	-2,6	607 062	-2,6
DESSERTS LACTÉS DE CONSERVE	3 744	-7,7	-18,2	41 420	-4,6	46 919	-8,5
CREME CONDITIONNÉE	39 839	-2,3	-2,7	397 988	-2,2	445 706	7,1
1) Crème fraîche	14 821	-9,4	-3,8	156 065	0,1	172 031	5,2
Crème fraîche > ou = 300 g MG/litre	10 255	-8,6	-0,6	106 427	2,0	115 343	4,7
Crème fraîche allégée	4 565	-11,3	-10,2	49 638	-3,7	56 688	6,2
2) Crème longue conservation	25 018	2,4	-2,1	241 923	-3,7	273 675	8,4
BEURRE+MGLA*	28 902	-11,3	-7,1	353 083	-5,4	409 781	-2,8
1) Beurre	26 879	-6,8	-2,4	308 065	-4,2	352 512	-1,4
2) Beurre anhydre de crème	1 658	-49,9	-47,7	36 900	-13,8	46 924	-12,2
BUTTER OIL	2 991	41,1	78,8	14 418	17,6	13 234	-5,0
SPÉCIALITÉS À TARTINER	N.C.	N.C.	N.C.	9 892	0,2	10 833	72,3
LAIT EN POUDRE	32 928	1,6	7,2	382 235	-10,5	465 928	-1,6
1) Poudres 0% + réengraissée - vrac	23 593	-1,9	7,8	284 707	-12,1	352 815	-1,5
Poudre 0%	20 621	-3,5	10,4	250 918	-12,7	314 084	-2,0
Poudre réengraissée	2 972	11,4	-7,6	33 790	-7,3	38 731	2,3
2) Poudre de 1,5 à 25,9 % M.G. - vrac	2 225	15,2	-3,2	21 752	12,7	21 003	14,1
3) Poudre 26% M.G. et plus - vrac	7 110	10,4	8,7	75 776	-9,9	92 110	-4,8
CONDITIONNEMENT DE POUDRES	16 379	-6,5	16,4	200 520	29,6	171 870	14,5
Poudres infantiles	9 126	-18,2	-9,5	116 643	7,3	119 165	-1,6
Autres poudres	7 253	14,1	82,1	83 877	82,3	52 706	81,4
LAITS CONCENTRÉS CONDITIONNÉS	N.C.	N.C.	N.C.	10 114	3,1	10 551	34,2
FROMAGES	156 666	-5,4	-0,5	1 714 869	0,6	1 846 352	1,1
1) Fromages frais	51 846	-13,4	-3,3	616 256	-0,1	664 494	-0,6
Fromages blancs et petits suisses	48 104	-11,2	1,3	554 847	0,8	592 471	-0,3
Pâtes fraîches	3 743	-34,6	-38,8	61 409	-7,8	72 024	-2,6
2) Fromages à pâte molle	40 792	1,6	-2,9	396 343	-0,1	430 725	-0,5
Format camembert	9 110	-2,6	-10,8	96 621	-1,7	106 691	0,3
Format Brie-Coulommiers	14 525	-4,9	-2,6	146 494	-0,2	158 180	1,6
Autres pâtes molles	17 156	10,6	1,8	153 228	1,0	165 854	-2,8
3) Fromages à pâte persillée	3 138	-10,9	-7,9	34 608	-0,9	38 127	-2,4
4) Fromages à pâtes pressée non cuite	21 508	-8,3	-2,8	230 780	5,9	237 772	-0,5
Saint-Paulin et assimilés	1 357	12,6	-5,8	12 325	-19,3	16 389	26,2
Edam, Gouda, Mimolette et assimilés	N.C.	N.C.	N.C.	8 344	5,8	8 575	5,3
Cantal et assimilés	1 231	-6,3	3,9	13 709	2,9	14 522	-4,5
Tomme, Saint-Nectaire et assimilés	3 003	-10,9	-7,5	34 789	3,9	36 562	0,0
Raclette	5 070	-5,5	-15,7	50 936	10,6	51 539	-6,7
Petites meules à trous et autres PPNC	N.C.	N.C.	N.C.	110 677	8,7	110 184	-0,6
5) Fromages à pâte pressée cuite	29 858	0,7	7,4	340 159	-2,4	378 431	5,9
Emmental	22 222	1,5	9,9	245 112	-3,7	276 533	4,3
Comté	4 933	-0,5	9,6	63 441	1,4	67 548	12,0
Beaufort	327	-16,1	9,2	5 647	0,7	5 960	16,8
Petites meules à trous et autres PPC	2 376	-1,6	-14,3	25 960	-0,1	28 391	6,0
6) Fromages à pâte filée	7 115	15,8	19,9	68 309	9,7	67 786	9,4
7) Fromages fondus à partir de caillé frais	2 409	-12,3	-6,8	28 414	5,8	29 017	1,9
FROMAGES FONDUS	9 509	30,9	-1,4	95 277	7,5	96 496	-8,5
CASÉINES ET CASÉINATES	2 174	20,9	-20,2	35 310	5,2	35 448	-3,4
POUDRE DE BABEURRE	1 774	1,5	-9,3	21 057	-15,6	26 959	-2,3
POUDRE DE LACTOSERUM	46 755	-2,8	-1,8	565 720	2,7	598 739	-3,1

* En équivalent beurre

Source : FranceAgriMer, SSP / EML

> Les indicateurs économiques suivis par FranceAgriMer

Enquête Mensuelle Laitière

Lait de chèvre - Novembre 2013

COLLECTE (1000 litres)	Mois	Évolution MM-1 (%)	Évolution NN-1 (%)	Cumul 2013	Évolution NN-1 (%)	12 mois 2012	Évolution N-1\N-2 (%)
Collecte de lait	29 902	-15,9	11,9	430 520	-6,6	485 336	-8,0
Nombre de livreurs	2 433

Source : FranceAgriMer, SSP / EML

PRODUITS DE REPORT (tonnes)	Fabrication du mois	Évolution MM-1 (%)	Évolution NN-1 (%)	Utilisation du mois	Évolution MM-1 (%)	Évolution NN-1 (%)	Stock fin de mois	Évolution MM-1 (%)	Évolution NN-1 (%)
1) Caillé	433	-73	-44,9	2 683	50,0	-18,7	3 866	-18,0	-35,4
2) Lait concentré, ultrat-filtrat, pré-fromage	3	.	.	8	0,0	-96,3	113	0,0	-86,8

Source : FranceAgriMer, SSP / EML

FABRICATIONS (tonnes)	Mois	Évolution MM-1 (%)	Évolution NN-1 (%)	Cumul 2013	Évolution NN-1 (%)	12 mois 2012	Évolution N-1\N-2 (%)
FROMAGES	7 521	-3,4	-6,0	84 667	-2,7	94 707	1,8
1) Fromages frais	1 386	-10,2	-4,4	16 560	0,3	17 907	-0,4
Fromages frais en faisselle	N.C.	N.C.	N.C.	N.C.	N.C.	771	17,5
Spécialités fromagères à tartiner	N.C.	N.C.	N.C.	N.C.	N.C.	7 290	1,6
Fromages frais traditionnels	708	-18,6	-13,8	9 341	3,3	9 846	-3,1
2) Fromages affinés pur chèvre	5 796	-1,3	-7,2	64 836	-3,2	72 892	1,7
Type Camembert ou boîte	226	-0,6	-18,3	2 438	-9,7	2 907	7,2
Autres fromages à la pièce	4 568	-4,8	-9,8	52 022	-3,9	59 033	12,3
Bûche	3 232	-10,0	-12,7	39 413	-4,5	44 929	16,9
Pyramide	36	34,4	-7,5	271	-0,8	304	0,6
Crottin	357	-3,0	-5,2	3 651	1,4	3 928	-1,7
Autres	944	15,7	-0,1	8 687	-3,2	9 871	0,3
Fromages à la coupe	1 002	18,3	10,9	10 376	2,5	10 952	-33,3
Bûche	785	19,6	8,2	8 221	-0,3	8 903	-21,9
Autres	217	13,9	21,9	2 155	14,8	2 049	-59,1
3) Fromages mi-chèvre	146	11,0	8,9	1 301	-17,0	1 705	-25,2
4) Fromages au lait de mélange	193	-17,9	11,0	1 970	-3,1	2 203	100,6

Source : FranceAgriMer, SSP / EML

Lait de brebis - Novembre 2013

COLLECTE (1000 litres)	Mois	Évolution MM-1 (%)	Évolution NN-1 (%)	Cumul 2013	Évolution NN-1 (%)	12 mois 2012	Évolution N-1\N-2 (%)
Collecte de lait (1000 litres)	6 729	77,6	1,7	236 090	-0,7	260 606	-1,4
Nombre de livreurs	1 033

Source : FranceAgriMer, SSP / EML

FABRICATIONS (tonnes)	Mois	Évolution MM-1 (%)	Évolution NN-1 (%)	Cumul 2013	Évolution NN-1 (%)	12 mois 2012	Évolution N-1\N-2 (%)
FROMAGES	N.C.	N.C.	N.C.	N.C.	N.C.	57 798	1,4
1)Roquefort	N.C.	N.C.	N.C.	N.C.	N.C.	18 786	-3,5
2)Autres fromages de brebis et mélange	953	45,8	-0,4	35 194	-3,9	39 011	3,9

Source : FranceAgriMer, SSP / EML