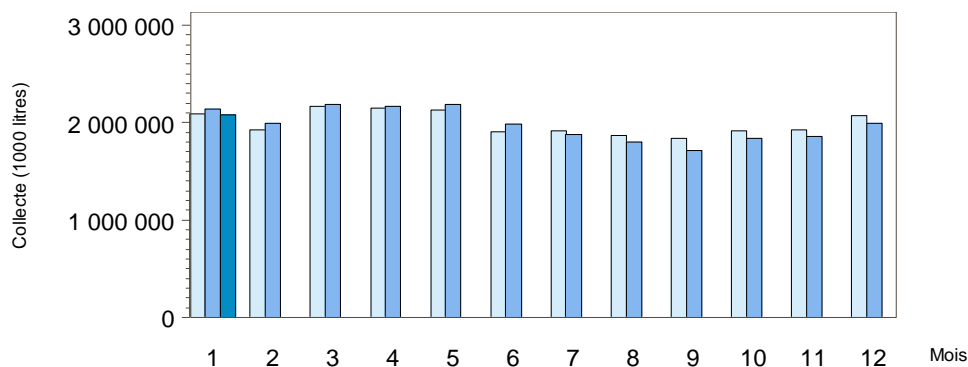


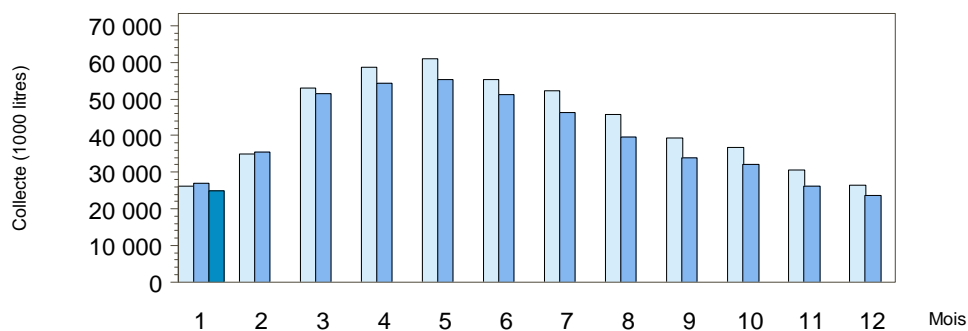
Résultats nationaux - Janvier 2013

NB: Du fait de réponses tardives, certains chiffres peuvent être partiellement estimés.

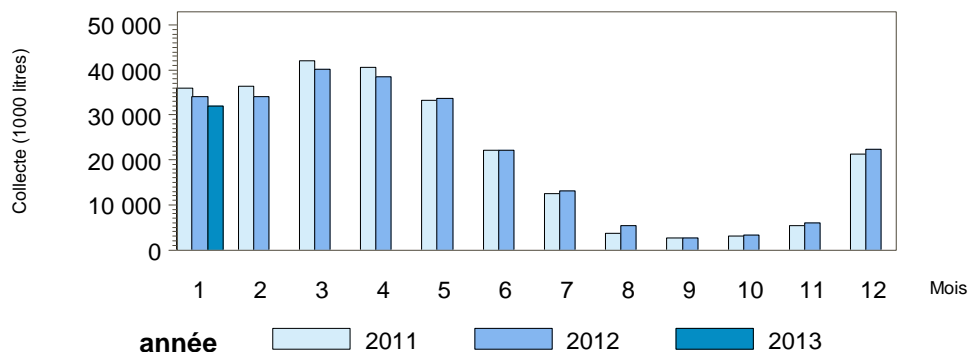
Lait de vache



Lait de chèvre



Lait de brebis



année 2011 2012 2013

Source : FranceAgriMer, SSP / EML

> Les indicateurs économiques suivis par FranceAgriMer

Enquête Mensuelle Laitière

Lait de vache - Janvier 2013

COLLECTE (1000 litres)	Mois	Évolution MM-1 (%)	Évolution NN-1(%)	Cumul 2013	Évolution NN-1 (%)	12 mois 2012	Évolution N-1N-2 (%)
Collecte de lait (1000 litres)	2 078 202	4,3	-3,0	2 078 202	-3,0	23 739 958	-0,7
Nombre de livreurs	64 120

Source : FranceAgriMer, SSP / EML

STOCKS DE FIN DE MOIS (tonnes)	Stock	Évolution MM-1 (%)	Évolution NN-1 (%)	Stock privé	Évolution MM-1 (%)	Évolution NN-1 (%)	Stock total	Évolution MM-1 (%)	Évolution NN-1 (%)
BEURRE									
MLGA-BUTTER OIL									
POUDRE VRAC 0% RÉNGRAISSÉE									
Poudre 0%									
Poudre réengraissée									
POUDRE VRAC de 1,5 à 25,9% MG									
POUDRE VRAC 26% MG et plus									
POUDRES CONDITIONNÉES									
Poudres infantiles									
Autres poudres de lait									
FROMAGES À PRESSÉE CUITE									
Emmental									
Comté									
Beaufort									
Autres									
POUDRE DE BABEURRE									
POUDRE DE LACTOSÉRUM									
CASÉINES - CASÉINATES									

Source : FranceAgriMer, SSP / EML

> Les indicateurs économiques suivis par FranceAgriMer

Enquête Mensuelle Laitière

FABRICATIONS (1000 litres ou tonnes)	Mois	Évolution MM-1 (%)	Évolution NN-1 (%)	Cumul 2013	Évolution NN-1 (%)	12 mois 2012	Évolution N-1/N-2 (%)
LAITS CONDITIONNÉS (1000 litres)	325 512	0,4	0,4	325 512	0,4	3 635 988	5,8
1) lait pasteurisé	6 543	4,3	3,5	6 543	3,5	79 564	-0,4
3) lait UHT	304 509	0,1	0,5	304 509	0,5	3 384 034	6,3
4) lait aromatisé (UHT ou non)	3 614	-4,2	0,3	3 614	0,3	51 310	16,7
5) lait infantile liquide	10 846	8,2	-4,0	10 846	-4,0	121 080	-7,4
YAOURTS ET DESSERTS LACTÉS FRAIS	206 984	26,1	8,3	206 984	8,3	2 249 243	-0,4
1) Yaourts et laits fermentés	150 244	26,9	6,9	150 244	6,9	1 643 796	0,5
2) Desserts lactés frais	56 740	24,1	12,1	56 740	12,1	605 447	-3,0
DESSERTS LACTÉS DE CONSERVE	2 499	14,0	-37,5	2 499	-37,5	39 570	-23,2
CREME CONDITIONNÉE	39 086	-2,6	5,4	39 086	5,4	453 561	9,0
1) Crème fraîche	14 997	-7,8	12,0	14 997	12,0	173 113	5,8
Crème fraîche > ou = 300 g MG/litre	10 103	-9,1	12,8	10 103	12,8	116 292	5,5
Crème fraîche allégée	4 894	-5,1	10,3	4 894	10,3	56 822	6,4
2) Crème longue conservation	24 089	0,9	1,7	24 089	1,7	280 447	11,1
BEURRE+MGLA	36 598	4,8	-11,5	36 598	-11,5	399 336	-2,8
1) Beurre	31 992	3,8	-7,3	31 992	-7,3	352 384	-1,5
2) Beurre anhydre de crème	4 606	12,2	-32,6	4 606	-32,6	46 953	-12,1
BUTTER OIL	820	-15,6	101,7	820	101,7	13 234	-5,0
SPÉCIALITÉS À TARTINER	N.C.	N.C.	N.C.	N.C.	N.C.	N.C.	N.C.
LAIT EN POUDRE	39 350	-0,1	-12,6	39 350	-12,6	466 427	-1,5
1) Poudres 0% + réengraissée - vrac	30 398	2,4	-13,8	30 398	-13,8	353 428	-1,3
Poudre 0%	27 096	-1,1	-15,5	27 096	-15,5	314 723	-1,8
Poudre réengraissée	3 302	45,0	3,0	3 302	3,0	38 705	2,4
2) Poudre de 1,5 à 25,9 % M.G. - vrac	1 888	11,4	21,1	1 888	21,1	20 888	13,2
3) Poudre 26% M.G. et plus - vrac	7 064	-11,9	-14,1	7 064	-14,1	92 111	-4,8
CONDITIONNEMENT DE POUDRES	17 113	1,9	23,8	17 113	23,8	170 936	13,9
Poudres infantiles	9 956	-1,5	-2,0	9 956	-2,0	118 207	-2,4
Autres poudres	7 157	7,1	95,3	7 157	95,3	52 729	82,3
LAITS CONCENTRÉS CONDITIONNÉS	N.C.	N.C.	N.C.	N.C.	N.C.	N.C.	N.C.
FROMAGES	164 705	16,4	6,5	164 705	6,5	1 843 140	0,8
1) Fromages frais	60 174	27,7	7,3	60 174	7,3	661 354	-1,0
Fromages blancs et petits suisses	54 610	30,4	9,5	54 610	9,5	592 303	-0,3
Pâtes fraîches	5 564	6,1	-10,4	5 564	-10,4	69 051	-6,2
2) Fromages à pâte molle	37 367	10,9	8,4	37 367	8,4	429 050	-0,6
Format camembert	9 155	9,2	12,1	9 155	12,1	106 721	0,3
Format Brie-Coulommiers	13 321	17,6	7,3	13 321	7,3	158 170	1,6
Autres pâtes molles	14 890	6,4	7,3	14 890	7,3	164 160	-3,1
3) Fromages à pâte persillée	3 256	0,7	9,3	3 256	9,3	38 248	-3,0
4) Fromages à pâtes pressée non cuite	21 267	7,7	7,3	21 267	7,3	235 850	-1,5
Saint-Paulin et assimilés	1 135	2,3	1,2	1 135	1,2	16 366	26,2
Edam, Gouda, Mimolette et assimilés	636	-7,5	-16,4	636	-16,4	8 573	5,3
Cantal et assimilés	1 316	9,8	0,6	1 316	0,6	14 520	-4,5
Tomme, Saint-Nectaire et assimilés	3 168	7,2	7,8	3 168	7,8	35 511	-2,4
Raclette	5 571	1,5	35,2	5 571	35,2	51 856	-6,8
Petites meules à trous et autres PPNC	9 442	13,6	-1,4	9 442	-1,4	109 024	-1,9
5) Fromages à pâte pressée cuite	33 433	11,5	-1,6	33 433	-1,6	381 559	6,0
Emmental	24 699	11,5	-5,6	24 699	-5,6	278 426	4,5
Comté	5 736	14,5	8,2	5 736	8,2	68 182	12,5
Beaufort	462	20,2	27,2	462	27,2	5 859	16,9
Petites meules à trous et Autres PPC	2 537	3,2	18,3	2 537	18,3	29 091	5,2
6) Fromages à pâte filée	6 486	16,9	27,2	6 486	27,2	68 025	9,4
7) Fromages fondus à partir de caillé frais	2 722	26,6	21,8	2 722	21,8	29 054	2,0
FROMAGES FONDUS	9 169	21,0	1,4	9 169	1,4	93 190	-8,4
CASÉINES ET CASÉINATES	3 664	92,9	-9,4	3 664	-9,4	35 448	-3,4
POUDRE DE BABEURRE	2 236	11,4	-23,7	2 236	-23,7	27 276	-1,4
POUDRE DE LACTOSERUM	55 954	16,3	4,8	55 954	4,8	598 466	-3,2

> Les indicateurs économiques suivis par FranceAgriMer

Enquête Mensuelle Laitière

Lait de chèvre - Janvier 2013

COLLECTE (1000 litres)	Mois	Évolution MM-1 (%)	Évolution NN-1 (%)	Cumul 2013	Évolution NN-1 (%)	12 mois 2012	Évolution N-1/N-2 (%)
Collecte de lait	24 863	4,9	-7,4	24 863	-7,4	476 588	-8,4
Nombre de livreurs	1 986

Source : FranceAgriMer, SSP / EML

PRODUITS DE REPORT (tonnes)	Fabrication du mois	Évolution MM-1 (%)	Évolution N/N-1 (%)	Utilisation du mois	Évolution MM-1 (%)	Évolution N/N-1 (%)	Stock fin de mois	Évolution MM-1 (%)	Évolution N/N-1 (%)
1) Caillé	787	13,5	-22,2	2 806	3,7	5,3	2 933	-35,2	-66,3
2) Lait concentré, ultrat-filtrat, pré-fromage	N.C.	N.C.	N.C.	N.C.	N.C.	N.C.	423	-24,4	-66,8

Source : FranceAgriMer, SSP / EML

FABRICATIONS (tonnes)	Mois	Évolution MM-1 (%)	Évolution NN-1 (%)	Cumul 2013	Évolution NN-1 (%)	12 mois 2012	Évolution N-1/N-2 (%)
FROMAGES	8 244	-0,7	13,8	8 244	13,8	94 996	2,0
1) Fromages frais	2 394	14,3	72,6	2 394	72,6	18 592	4,1
Fromages frais en faisselle	N.C.	N.C.	N.C.	N.C.	N.C.	771	17,5
Spécialités fromagères à tartiner	N.C.	N.C.	N.C.	N.C.	N.C.	7 985	11,3
Fromages frais traditionnels	796	-0,5	6,4	796	6,4	9 837	-2,0
2) Fromages affinés pur chèvre	5 547	-5,8	0,6	5 547	0,6	72 308	1,0
Type Camembert ou boîte	269	29,5	28,5	269	28,5	2 906	7,2
Autres fromages à la pièce	4 552	-6,2	7,1	4 552	7,1	58 458	11,5
Bûche	3 441	-5,8	3,7	3 441	3,7	44 929	17,4
Pyramide	22	-30,2	7,1	22	7,1	304	0,6
Crottin	330	3,1	12,4	330	12,4	3 922	-1,8
Autres	760	-10,2	22,7	760	22,7	9 303	-5,6
Fromages à la coupe	726	-12,5	-31,1	726	-31,1	10 944	-33,4
Bûche	596	-9,4	-36,0	596	-36,0	8 898	-22,0
Autres	130	-24,4	5,7	130	5,7	2 046	-59,2
3) Fromages mi-chèvre	136	-8,5	-6,0	136	-6,0	1 844	-19,1
4) Fromages au lait de mélange	167	-1,8	-16,7	167	-16,7	2 203	108,4

Source : FranceAgriMer, SSP / EML

Lait de brebis - Janvier 2013

COLLECTE (1000 litres)	Mois	Évolution MM-1 (%)	Évolution NN-1 (%)	Cumul 2013	Évolution NN-1 (%)	12 mois 2012	Évolution N-1/N-2 (%)
Collecte de lait (1000 litres)	32 063	43,5	-5,9	32 063	-5,9	254 993	-1,4
Nombre de livreurs	3 034

Source : FranceAgriMer, SSP / EML

FABRICATIONS (tonnes)	Mois	Évolution MM-1 (%)	Évolution NN-1 (%)	Cumul 2013	Évolution NN-1 (%)	12 mois 2012	Évolution N-1/N-2 (%)
FROMAGES	7 127	71,1	-5,4	7 127	-5,4	56 797	1,7
1)Roquefort	2 923	56,3	-0,6	2 923	-0,6	18 786	-3,5
2)Autres fromages de brebis et mélange	4 204	83,1	-8,5	4 204	-8,5	38 011	4,6

Source : FranceAgriMer, SSP / EML