

Conjoncture

> Échanges dans les filières laitières

> janvier 2014



FranceAgriMer
Commerce extérieur

Données du mois de novembre 2013

Notice méthodologique : commerce extérieur lait & produits laitiers

- Exportations de l'Union européennes vers les pays tiers, par produit (source, CIRCA) : page 4.

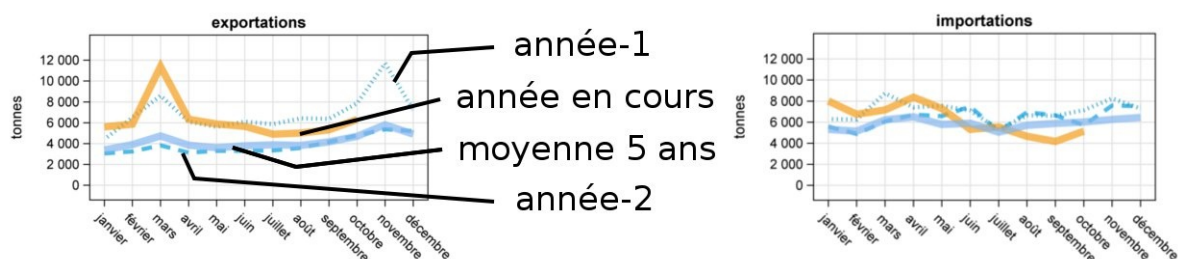
Graphiques et détails par produit pour tous les pays de l'Union européenne.

- Importations / Exportations françaises, par produit (source, Douanes) : pages 5 - 42.

▭ Chaque tableau comprend le détail des importations / exportations pour :

- tous les pays confondus (« Total »),
- l'Union européenne (« UE à 27 »),
- les pays tiers,
- les pays répondant à l'une des deux règles suivantes : **1/** les 10 pays les plus importants en terme d'importations / exportations pour le mois en cours **OU 2/** les 10 pays les plus importants en terme d'importations / exportations pour le cumul sur l'année en cours.

▭ Graphiques des échanges commerciaux, représentés sur une unique échelle :



- Bilans nationaux par produit (source, Douanes) : pages 43 - 48.

- en quantité (tonnes),
- en valeur (milliers d'euros).

- Bilans nationaux sur l'ensemble des produits (source, Douanes) : pages 49-50.

- en quantité (tonnes),
- en valeur (milliers d'euros),
- en matière grasse (tonnes),
- en protéine (tonnes),
- en matière sèche utile (MSU, tonnes).

Commerce extérieur Union européenne
Exportations vers les pays tiers : évolution cumulées

pays	année	lait et creme	lait concentré	poudre de lait ecreme	poudre grasse	total beurre	butteroil	total fromages	poudre de lactoserum	caseine et caseinate	lactose et sirop de lactose
Autr	2013	1.28	0.04	0.96	0.05	0.06	0.04	16.3	5.43	0.02	0.28
	2012	0.89	0.01	0.44	0.01	0.05	.	14.12	4.3	0.01	0.15
Belg	2013	19.7	3.43	73.03	32.38	7.01	9.91	5.27	13.7	0.09	0.39
	2012	12.1	2.86	103.98	35.61	5.22	6.15	4.91	19.27	0.14	0.48
Bulg	2013
	2012
Chyp	2013
	2012
R.Tch	2013	0.23	0.04	8.37	3.8	0.62	.	6.2	20.73	0	0.02
	2012	0.17	0.05	9.81	4.19	0.73	.	6.11	19.66	0.01	0.02
All	2013	165.57	54.86	83.22	9.6	8.32	0.4	97.07	52.92	19.43	59.08
	2012	146.5	96.21	101.4	8.01	8.47	0.53	132.13	57.79	22.84	59.05
Dan	2013	8.8	0.06	10.65	56.04	12.82	.	53.98	0.02	4.69	0.26
	2012	6.96	0.08	9.56	70.84	12.2	0	45.44	0.08	5.09	0.01
Est	2013	7.62	0	0.3	.	0.04	.	7.71	2.15	0	0.03
	2012	4.7	0	0.37	0.04	0.12	.	6.11	2.7	0	0.01
Esp	2013	30.11	1.93	0.62	0.67	0.64	0	16.24	8.64	0.03	0.14
	2012	27.78	2.42	13.05	0.72	0.84	0	11.74	8.36	0.02	0.23
Finl	2013	14.52	0	12.88	1.36	11.08	.	36.48	23.35	0	0
	2012	13.52	0	11.07	0.84	10.91	.	35.12	25.12	0	.
Fra	2013	119.92	0.68	71.75	23.84	26.35	4.75	100.8	158.44	9.5	14.7
	2012	106.11	1.24	102.97	28.84	22.44	5.22	91.91	142.96	14.21	12.88
R.uni	2013	1.61	0.57	6.71	34.13	1.3	0.02	14.63	3.61	0.11	1.59
	2012	1.19	0.67	6.71	32.07	2.37	0.34	13.74	6.06	0.13	0.3
Grèce	2013	0.01	0.03	0.06	0.03	0.05	0	6.65	0.28	0.08	0.09
	2012	0.01	0.05	0.1	0.02	0.01	0	6.18	0.54	0.04	0.06
Hongr	2013	1.36	0.06	0.05	.	0.28	.	8.63	0.54	0.25	0.02
	2012	6.83	0.18	0.05	0	0.06	.	7.04	0.38	0.24	0.02
Irl	2013	0.28	0.01	20.02	18.83	5.25	.	21.25	22.86	14.67	1.22
	2012	0.34	0	19.09	19.42	6.62	0.11	29.4	21.89	17.7	1.64
Italie	2013	12.22	0.15	0.44	0.18	0.2	.	78.19	4.86	0.41	7.87
	2012	9.76	0.09	0.2	0.22	0.15	.	74.66	1.98	0.65	7.2
Litu	2013	4.04	0.24	6.58	0.41	1.82	0.12	39.29	8.4	0.14	7.47
	2012	1.68	1.4	15.47	2.04	0.52	.	38.91	7.25	0.14	8.95
Lux	2013	0.06	0.01	.	0	0	.	0.03	0	0	.
	2012	0.05	0	.	.	0	.	0.03	0	0	0
Lett	2013	0.26	0	1.4	0.08	1.56	.	5.05	3.72	0.07	0.04
	2012	0.01	0	0.79	0.5	0.4	.	5.88	5.19	0.05	0.02
Malte	2013	0	0.13	.	0	.
	2012	0.02	0.02	.	.	.	0.01	0.04	.	0	0
P.Bas	2013	15.41	168.97	46	122.01	9.69	7.45	130.97	57.59	1.41	37.91
	2012	17.94	165.36	53.4	119.54	16.1	7.13	117.32	57.78	1.39	48.29
Pol	2013	7.95	2.8	18.97	3.37	1.5	1.25	61.11	74.41	7.39	0
	2012	2.29	0.49	38.18	5.47	2.2	0.73	48.16	66.5	10.08	0.13
Port	2013	32.93	0.54	0.19	0.68	1.62	.	3.84	1.2	0.02	0
	2012	42.34	0.24	0.21	1.02	1.37	.	4.36	1.52	0.06	0
Roum	2013	0.31	0	0.02	0	.	.	1.23	.	0	0
	2012	0.02	.	0	0	.	.	0.26	.	0	0.01
Suède	2013	0.01	0.14	11.2	31.01	0.02	0	1.45	0	0.02	0.03
	2012	0.02	0.09	10.26	28.48	0.49	.	1.31	0	0.01	0.03
Sloven	2013
	2012
Slovaq	2013	2.24	0.01	0.32	0.56	0	.	0.59	0.53	0	0
	2012	0.46	0.01	0.55	0.48	0	.	0.63	0.25	.	.
UE27	2013	446.43	234.57	373.75	339.03	90.22	23.95	713.06	463.38	58.35	131.17
	2012	401.68	271.49	497.68	358.34	91.26	20.22	695.52	449.57	72.79	139.47
Evol.	.	11.14	-13.6	-24.9	-5.39	-1.14	18.45	2.52	3.07	-19.84	-5.95

Total des exportations (tonnes): laits liquides*

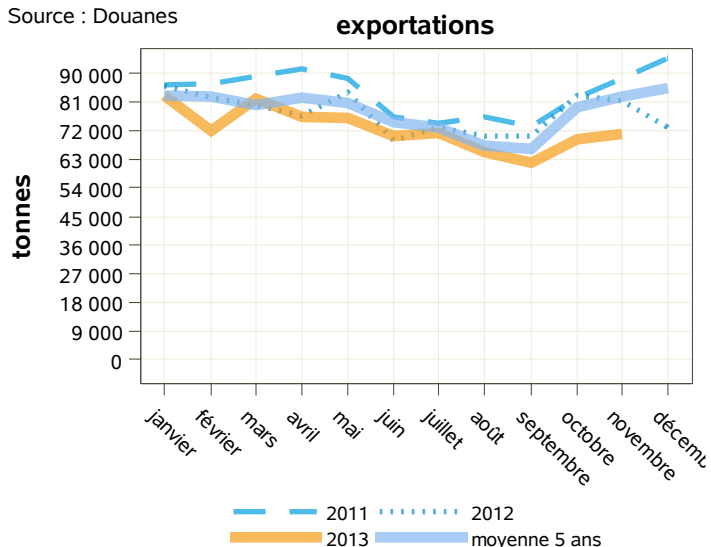
libpays	novembre 2012	novembre 2013	évolution (%)	cumul 2012	cumul 2013	évolution (%)
total	81 609	71 152	-12.8	855 447	798 777	-6.6
UE à 27	75 586	65 400	-13.5	786 746	723 536	-8
Italie	27 149	29 075	7.1	352 409	317 555	-9.9
Espagne	29 872	19 935	-33.3	251 150	211 295	-15.9
Uebl	7 252	5 420	-25.3	61 767	65 976	6.8
Portugal	2 868	4 183	45.9	38 458	40 802	6.1
Allemagne	3 282	3 200	-2.5	45 793	54 765	19.6
Lituanie	2 039	1 670	-18.1	3 325	11 904	258
Royaume-Uni	945	1 146	21.3	15 708	8 147	-48.1
Pays-Bas	1 091	488	-55.3	9 658	8 922	-7.6
pays tiers	6 021	5 750	-4.5	68 677	75 216	9.5
Suisse	1 899	1 738	-8.5	20 667	21 467	3.9
Chine	863	853	-1.2	6 395	14 450	126

Source : Douanes

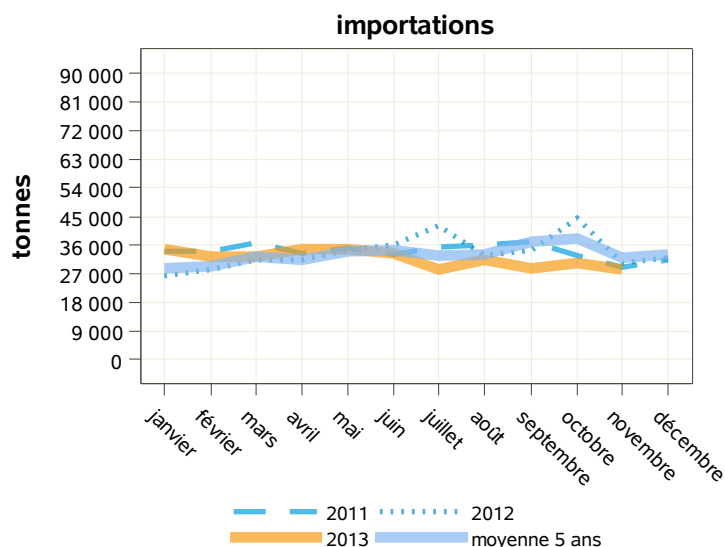
Total des importations (tonnes) : laits liquides*

libpays	novembre 2012	novembre 2013	évolution (%)	cumul 2012	cumul 2013	évolution (%)
total	30 435	28 372	-6.8	371 669	350 693	-5.6
UE à 27	30 435	28 372	-6.8	371 668	350 693	-5.6
Uebl	13 606	15 228	11.9	130 489	168 674	29.3
Allemagne	12 574	7 343	-41.6	166 702	115 048	-31
Pays-Bas	2 220	4 240	91	30 125	35 104	16.5
Espagne	927	924	-0.3	29 129	21 095	-27.6
Royaume-Uni	921	403	-56.2	11 815	5 363	-54.6
Suede	0	215	0	0	3 630	0
Portugal	10	9	-10	64	87	35.9
Autriche	0	6	0	96	149	55.2
Italie	73	3	-95.9	1 901	1 020	-46.3
Republique Tcheque	103	1	-99	203	24	-88.2
Danemark	0	0	0	1 068	115	-89.2
Pologne	0	0	0	0	340	0
pays tiers	0	0	0	1	0	-100

Source : Douanes



Source : Douanes



Source : Douanes

Total des exportations (tonnes): laits liquides* vrac

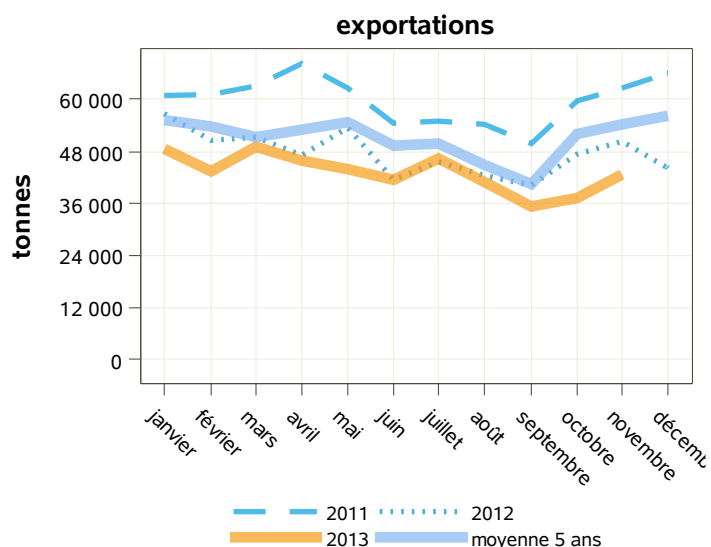
libpays	novembre 2012	novembre 2013	évolution (%)	cumul 2012	cumul 2013	évolution (%)
total	50 309	42 776	-15	526 846	474 860	-9.9
UE à 27	48 370	40 749	-15.8	505 530	452 203	-10.5
Italie	17 186	18 496	7.6	233 397	203 837	-12.7
Espagne	20 080	14 188	-29.3	156 612	132 037	-15.7
Uebl	5 648	3 938	-30.3	51 843	51 142	-1.4
Allemagne	3 263	3 193	-2.1	44 525	54 232	21.8
Pays-Bas	1 086	469	-56.8	9 072	8 397	-7.4
Royaume-Uni	48	294	512.5	2 537	324	-87.2
Pologne	0	102	0	0	127	0
Slovaquie	49	49	0	715	562	-21.4
Suede	56	20	-64.3	735	531	-27.8
Grece	786	0	0	5 156	460	-91.1
pays tiers	1 940	2 027	4.5	21 315	22 657	6.3
Suisse	1 899	1 738	-8.5	20 660	21 461	3.9
Angola	0	236	0	0	271	0
Chine	23	21	-8.7	33	501	1418.2

Source : Douanes

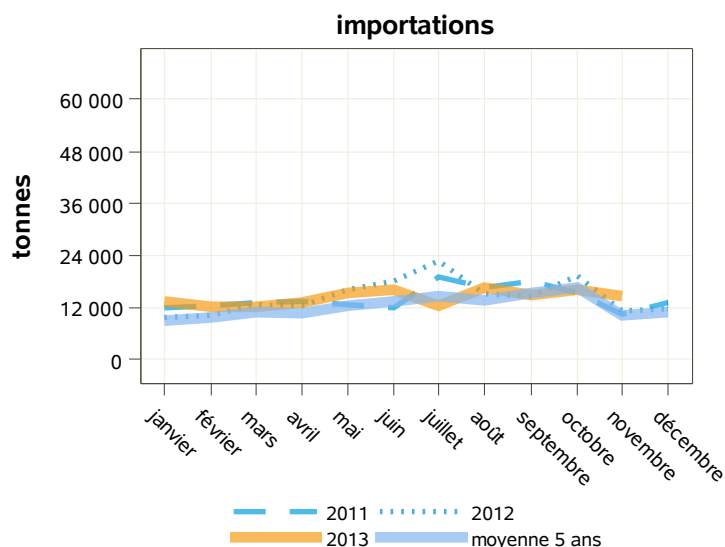
Total des importations (tonnes) : laits liquides* vrac

libpays	novembre 2012	novembre 2013	évolution (%)	cumul 2012	cumul 2013	évolution (%)
total	11 299	14 583	29.1	162 950	156 830	-3.8
UE à 27	11 298	14 583	29.1	162 950	156 830	-3.8
Uebl	6 278	8 601	37	81 250	87 814	8.1
Pays-Bas	2 220	4 233	90.7	30 000	34 998	16.7
Espagne	924	884	-4.3	28 739	20 984	-27
Royaume-Uni	919	403	-56.1	11 798	5 287	-55.2
Allemagne	779	240	-69.2	8 299	3 013	-63.7
Suede	0	215	0	0	3 630	0
Portugal	8	7	-12.5	35	52	48.6
Autriche	0	0	0	0	101	0
Danemark	0	0	0	1 068	115	-89.2
Italie	67	0	0	1 530	669	-56.3
Pologne	0	0	0	0	147	0
pays tiers	0	0	0	1	0	-100

Source : Douanes



Source : Douanes



Source : Douanes

Total des exportations (tonnes): laits liquides* conditionnés

libpays	novembre 2012	novembre 2013	évolution (%)	cumul 2012	cumul 2013	évolution (%)
total	31 300	28 376	-9.3	328 602	323 917	-1.4
UE à 27	27 217	24 651	-9.4	281 217	271 333	-3.5
Italie	9 962	10 579	6.2	119 012	113 717	-4.4
Espagne	9 793	5 748	-41.3	94 538	79 258	-16.2
Portugal	2 801	4 183	49.3	38 009	40 375	6.2
Lituanie	2 039	1 670	-18.1	3 325	11 904	258
Uebl	1 604	1 483	-7.5	9 924	14 833	49.5
Royaume-Uni	898	852	-5.1	13 171	7 823	-40.6
pays tiers	4 081	3 722	-8.8	47 362	52 558	11
Chine	840	832	-1	6 362	13 950	119.3
Gabon	303	255	-15.8	3 523	3 079	-12.6
Mayotte	246	255	3.7	2 844	3 171	11.5
Polynesie Francaise	230	226	-1.7	2 976	3 069	3.1
Senegal	187	209	11.8	4 008	4 154	3.6

Source : Douanes

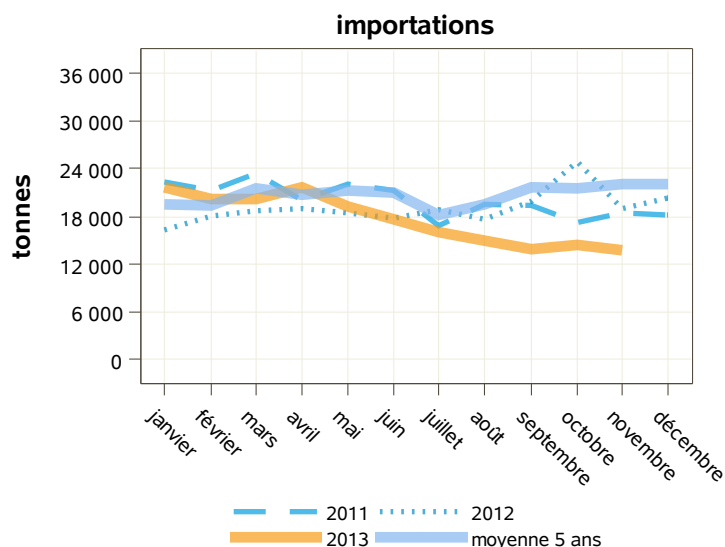
Total des importations (tonnes) : laits liquides* conditionnés

libpays	novembre 2012	novembre 2013	évolution (%)	cumul 2012	cumul 2013	évolution (%)
total	19 137	13 789	-27.9	208 718	193 863	-7.1
UE à 27	19 137	13 789	-27.9	208 718	193 863	-7.1
Allemagne	11 795	7 104	-39.8	158 404	112 036	-29.3
Uebl	7 328	6 627	-9.6	49 239	80 860	64.2
Espagne	3	40	1233.3	390	111	-71.5
Pays-Bas	0	7	0	126	107	-15.1
Autriche	0	6	0	96	48	-50
Italie	6	3	-50	371	351	-5.4
Portugal	2	2	0	30	35	16.7
Republique Tcheque	0	1	0	0	24	0
Royaume-Uni	2	0	0	16	76	375
Pologne	0	0	0	0	193	0
pays tiers	0	0	0	1	0	-100

Source : Douanes



Source : Douanes



Source : Douanes

Total des exportations (tonnes): crèmes*

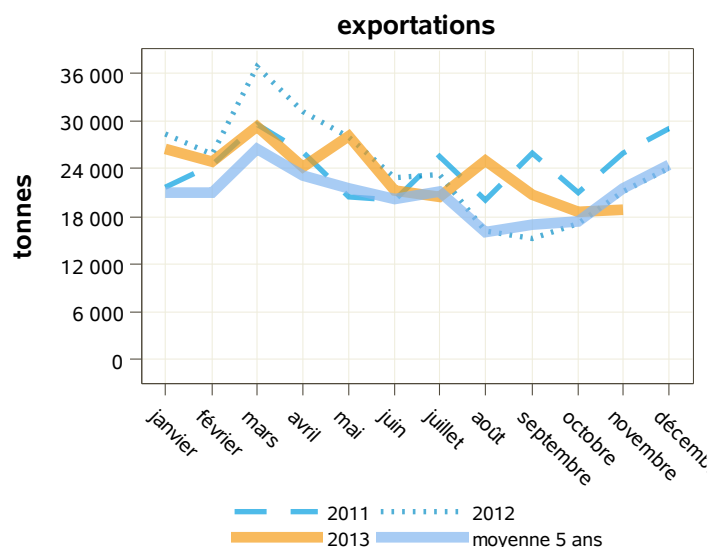
libpays	novembre 2012	novembre 2013	évolution (%)	cumul 2012	cumul 2013	évolution (%)
total	21 091	18 944	-10.2	265 958	257 984	-3
UE à 27	16 768	15 659	-6.6	228 529	213 280	-6.7
Allemagne	5 155	5 785	12.2	67 425	69 513	3.1
Uebl	5 288	5 291	0.1	60 593	62 380	2.9
Italie	3 303	2 867	-13.2	56 127	48 341	-13.9
Espagne	1 910	733	-61.6	24 261	15 320	-36.9
Grece	116	381	228.4	6 246	5 857	-6.2
Royaume-Uni	187	227	21.4	3 907	3 889	-0.5
pays tiers	4 323	3 286	-24	37 429	44 704	19.4
Chine	1 004	367	-63.4	4 456	9 764	119.1
Russie	341	322	-5.6	2 196	2 428	10.6
Emirats Arabes Unis	265	310	17	2 201	2 404	9.2
Coree Du Sud	470	292	-37.9	5 559	4 154	-25.3
Hong-Kong	319	277	-13.2	3 009	2 931	-2.6
Taiwan	328	272	-17.1	4 141	4 200	1.4
Arabie Saoudite	188	140	-25.5	2 961	3 634	22.7

Source : Douanes

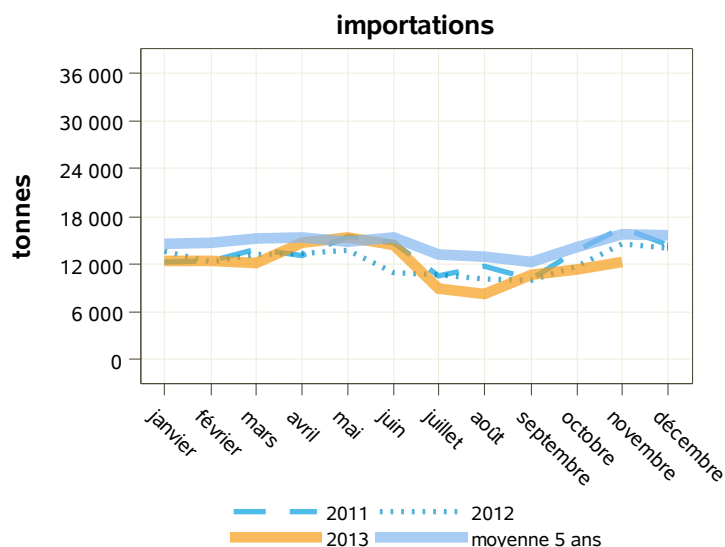
Total des importations (tonnes) : crèmes*

libpays	novembre 2012	novembre 2013	évolution (%)	cumul 2012	cumul 2013	évolution (%)
total	14 607	12 260	-16.1	134 546	133 219	-1
UE à 27	14 598	12 252	-16.1	134 098	132 665	-1.1
Uebl	4 488	5 408	20.5	49 211	59 366	20.6
Espagne	4 062	2 248	-44.7	45 568	31 247	-31.4
Allemagne	1 178	1 761	49.5	13 109	17 965	37
Royaume-Uni	1 607	1 373	-14.6	8 800	7 628	-13.3
Pays-Bas	2 444	1 015	-58.5	10 533	10 685	1.4
Pologne	147	227	54.4	1 579	1 521	-3.7
Portugal	640	161	-74.8	1 487	465	-68.7
Republique Tcheque	6	25	316.7	1 245	1 086	-12.8
Suede	0	25	0	0	1 150	0
Italie	15	8	-46.7	2 142	1 148	-46.4
pays tiers	9	7	-22.2	448	554	23.7

Source : Douanes



Source : Douanes



Source : Douanes

Total des exportations (tonnes): crèmes* vrac

libpays	novembre 2012	novembre 2013	évolution (%)	cumul 2012	cumul 2013	évolution (%)
total	14 265	12 869	-9.8	197 894	191 153	-3.4
UE à 27	14 029	12 741	-9.2	196 384	189 401	-3.6
Allemagne	5 145	5 782	12.4	66 860	69 438	3.9
Uebl	4 587	4 825	5.2	51 487	57 541	11.8
Italie	2 547	1 229	-51.7	47 320	41 739	-11.8
Espagne	1 510	411	-72.8	20 244	11 495	-43.2
Grece	0	253	0	5 259	4 777	-9.2
Suede	100	112	12	891	1 618	81.6
Pays-Bas	41	69	68.3	1 350	1 894	40.3
Royaume-Uni	10	45	350	1 267	391	-69.1
pays tiers	236	129	-45.3	1 510	1 752	16
Coree Du Sud	82	79	-3.7	375	775	106.7
Liban	0	41	0	62	245	295.2
Chine	146	0	0	684	328	-52

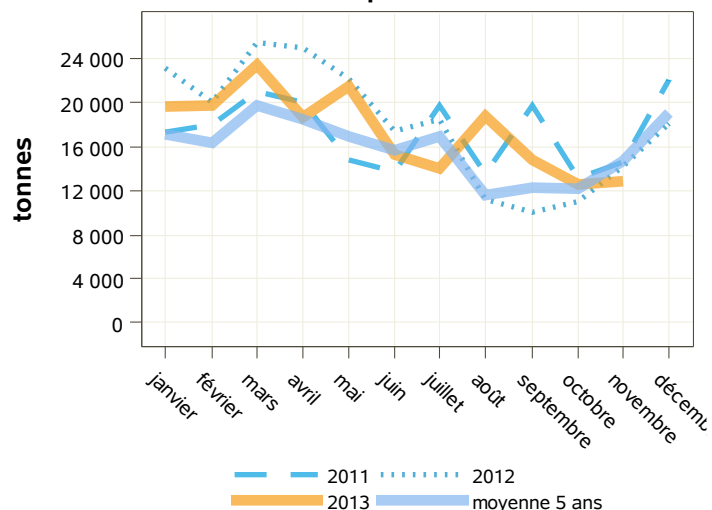
Source : Douanes

Total des importations (tonnes) : crèmes* vrac

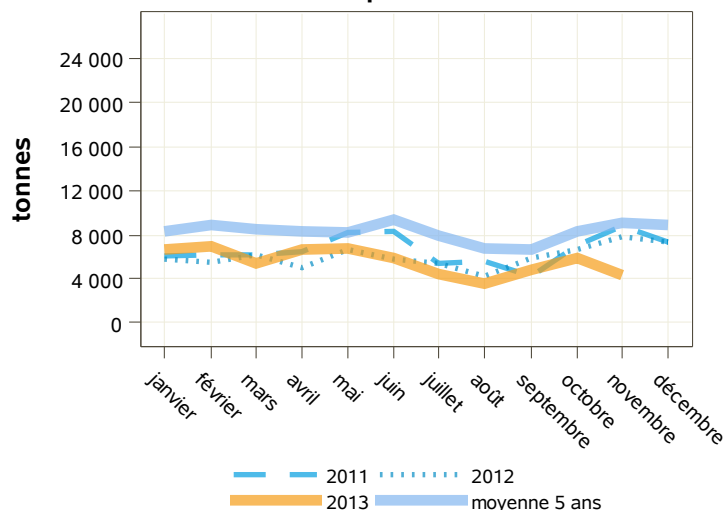
libpays	novembre 2012	novembre 2013	évolution (%)	cumul 2012	cumul 2013	évolution (%)
total	7 788	4 336	-44.3	64 865	61 282	-5.5
UE à 27	7 787	4 335	-44.3	64 830	60 796	-6.2
Espagne	2 960	1 705	-42.4	27 263	23 449	-14
Uebl	1 398	1 102	-21.2	17 410	17 083	-1.9
Royaume-Uni	1 407	770	-45.3	6 436	6 400	-0.6
Pays-Bas	892	269	-69.8	7 049	7 623	8.1
Pologne	49	227	363.3	385	350	-9.1
Portugal	639	160	-75	1 458	454	-68.9
Allemagne	432	100	-76.9	3 665	3 355	-8.5
Italie	1	2	100	961	983	2.3
Grece	0	0	0	0	382	0
Suede	0	0	0	0	696	0
pays tiers	1	1	0	35	486	1288.6
Suisse	1	1	0	35	162	362.9
Chine	0	0	0	0	0	0

Source : Douanes

exportations



importations



Source : Douanes

Source : Douanes

Total des exportations (tonnes): crèmes* conditionnées

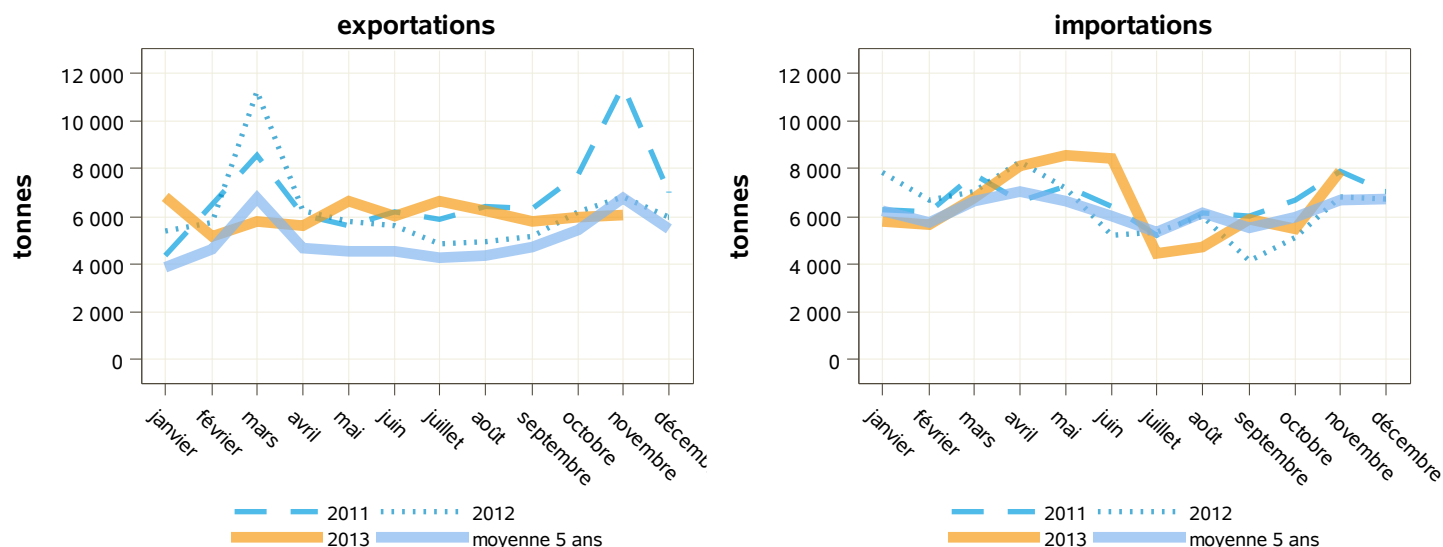
libpays	novembre 2012	novembre 2013	évolution (%)	cumul 2012	cumul 2013	évolution (%)
total	6 827	6 075	-11	68 065	66 830	-1.8
UE à 27	2 739	2 918	6.5	32 144	23 879	-25.7
Italie	756	1 638	116.7	8 807	6 602	-25
Uebl	701	466	-33.5	9 106	4 839	-46.9
Espagne	401	323	-19.5	4 017	3 826	-4.8
Royaume-Uni	176	182	3.4	2 641	3 498	32.4
pays tiers	4 087	3 157	-22.8	35 920	42 952	19.6
Chine	859	367	-57.3	3 772	9 436	150.2
Russie	341	322	-5.6	2 196	2 428	10.6
Emirats Arabes Unis	264	310	17.4	2 192	2 394	9.2
Hong-Kong	319	277	-13.2	3 009	2 907	-3.4
Taiwan	328	272	-17.1	4 047	4 025	-0.5
Coree Du Sud	388	213	-45.1	5 184	3 379	-34.8
Arabie Saoudite	188	140	-25.5	2 961	3 634	22.7

Source : Douanes

Total des importations (tonnes) : crèmes* conditionnées

libpays	novembre 2012	novembre 2013	évolution (%)	cumul 2012	cumul 2013	évolution (%)
total	6 820	7 924	16.2	69 681	71 937	3.2
UE à 27	6 811	7 918	16.3	69 268	71 869	3.8
Uebl	3 090	4 305	39.3	31 801	42 282	33
Allemagne	746	1 662	122.8	9 444	14 610	54.7
Pays-Bas	1 552	746	-51.9	3 485	3 062	-12.1
Royaume-Uni	199	603	203	2 364	1 229	-48
Espagne	1 103	542	-50.9	18 304	7 799	-57.4
Republique Tcheque	6	25	316.7	1 245	1 076	-13.6
Suede	0	25	0	0	454	0
Italie	14	6	-57.1	1 182	165	-86
Portugal	1	2	100	30	10	-66.7
Pologne	99	0	0	1 194	1 171	-1.9
pays tiers	8	6	-25	414	69	-83.3
Suisse	8	6	-25	414	62	-85

Source : Douanes



Source : Douanes

Source : Douanes

Total des exportations (tonnes): beurres

libpays	novembre 2012	novembre 2013	évolution (%)	cumul 2012	cumul 2013	évolution (%)
total	6 001	5 666	-5.6	68 937	52 828	-23.4
UE à 27	3 136	2 939	-6.3	46 460	26 436	-43.1
Uebl	727	718	-1.2	7 064	7 168	1.5
Royaume-Uni	612	619	1.1	5 567	5 125	-7.9
Espagne	487	381	-21.8	20 827	4 139	-80.1
Italie	231	274	18.6	2 014	2 203	9.4
Irlande	139	200	43.9	324	1 414	336.4
Allemagne	351	153	-56.4	3 422	1 206	-64.8
Pays-Bas	252	107	-57.5	4 284	1 703	-60.2
pays tiers	2 859	2 725	-4.7	22 439	26 347	17.4
Russie	665	795	19.5	3 965	5 237	32.1
Singapour	256	338	32	1 924	2 707	40.7
Ouzbekistan	60	161	168.3	256	1 089	325.4
Chine	41	148	261	718	1 353	88.4

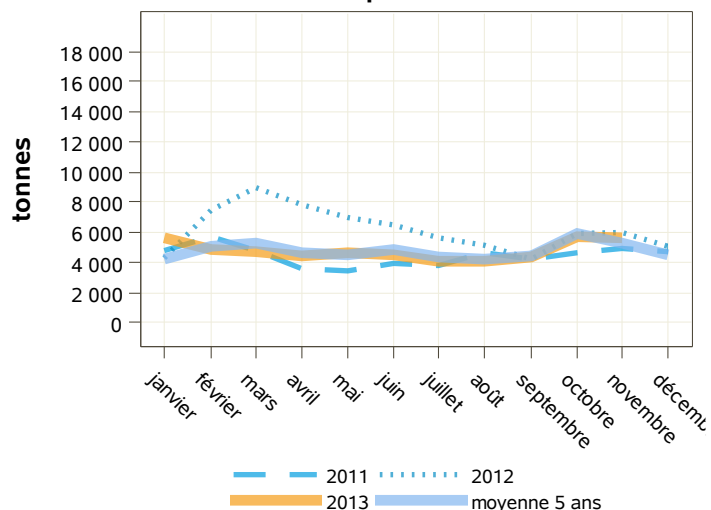
Source : Douanes

Total des importations (tonnes) : beurres

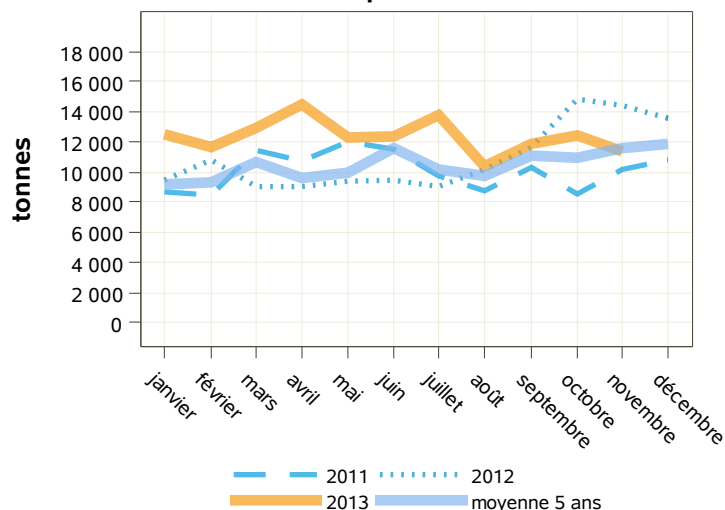
libpays	novembre 2012	novembre 2013	évolution (%)	cumul 2012	cumul 2013	évolution (%)
total	14 440	11 361	-21.3	117 382	136 266	16.1
UE à 27	13 576	11 003	-19	109 854	127 813	16.3
Pays-Bas	4 358	3 572	-18	37 106	41 153	10.9
Uebl	2 304	2 128	-7.6	21 994	20 634	-6.2
Allemagne	2 597	1 860	-28.4	20 486	25 078	22.4
Irlande	2 529	1 270	-49.8	12 802	19 168	49.7
Portugal	540	675	25	6 777	4 941	-27.1
Danemark	0	356	0	123	4 004	3155.3
Finlande	0	344	0	387	1 038	168.2
Espagne	660	339	-48.6	4 305	4 237	-1.6
Royaume-Uni	231	213	-7.8	2 774	3 077	10.9
Pologne	271	169	-37.6	1 216	3 157	159.6
pays tiers	864	359	-58.4	7 528	8 453	12.3
Etats-Unis D'amerique	0	288	0	632	928	46.8
Nouvelle-Zelande	864	71	-91.8	6 440	6 765	5

Source : Douanes

exportations



importations



Source : Douanes

Source : Douanes

Total des exportations (tonnes): beurres vrac

libpays	novembre 2012	novembre 2013	évolution (%)	cumul 2012	cumul 2013	évolution (%)
total	1 917	1 961	2.3	32 711	16 544	-49.4
UE à 27	1 099	1 324	20.5	27 830	10 815	-61.1
Uebl	253	335	32.4	2 777	3 359	21
Royaume-Uni	182	259	42.3	1 121	1 538	37.2
Italie	139	171	23	1 425	1 548	8.6
Espagne	112	105	-6.3	16 249	1 126	-93.1
Pays-Bas	57	101	77.2	2 578	1 159	-55
Republique Tcheque	4	69	1625	25	267	968
Allemagne	236	55	-76.7	2 858	475	-83.4
Portugal	42	47	11.9	198	535	170.2
pays tiers	818	637	-22.1	4 882	5 729	17.3
Singapour	214	288	34.6	1 528	2 196	43.7
Russie	1	101	10000	4	263	6475
Chine	1	68	6700	242	483	99.6
Taiwan	43	18	-58.1	279	328	17.6

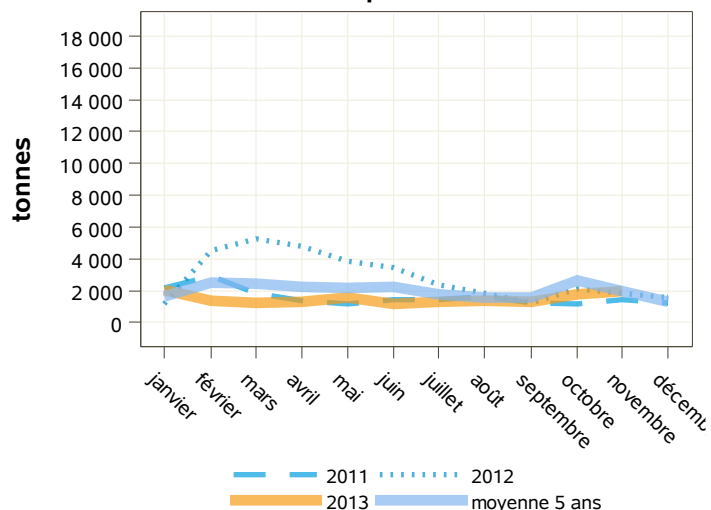
Source : Douanes

Total des importations (tonnes) : beurres vrac

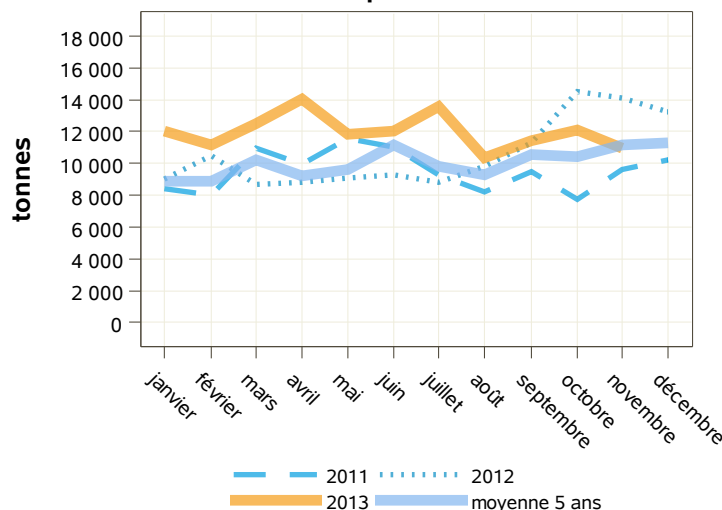
libpays	novembre 2012	novembre 2013	évolution (%)	cumul 2012	cumul 2013	évolution (%)
total	14 095	10 957	-22.3	114 069	132 038	15.8
UE à 27	13 231	10 598	-19.9	106 544	123 585	16
Pays-Bas	4 340	3 481	-19.8	36 676	39 979	9
Uebl	2 158	1 906	-11.7	20 800	18 970	-8.8
Allemagne	2 418	1 772	-26.7	19 200	23 788	23.9
Irlande	2 529	1 270	-49.8	12 774	19 168	50.1
Portugal	540	675	25	6 775	4 939	-27.1
Danemark	0	356	0	123	4 004	3155.3
Finlande	0	344	0	386	1 038	168.9
Espagne	660	339	-48.6	4 273	4 220	-1.2
Royaume-Uni	230	210	-8.7	2 474	3 068	24
Pologne	271	169	-37.6	1 216	3 094	154.4
pays tiers	864	359	-58.4	7 526	8 453	12.3
Etats-Unis D'amerique	0	288	0	632	928	46.8
Nouvelle-Zelande	864	71	-91.8	6 440	6 765	5

Source : Douanes

exportations



importations



Source : Douanes

Source : Douanes

Total des exportations (tonnes): beurres conditionnés

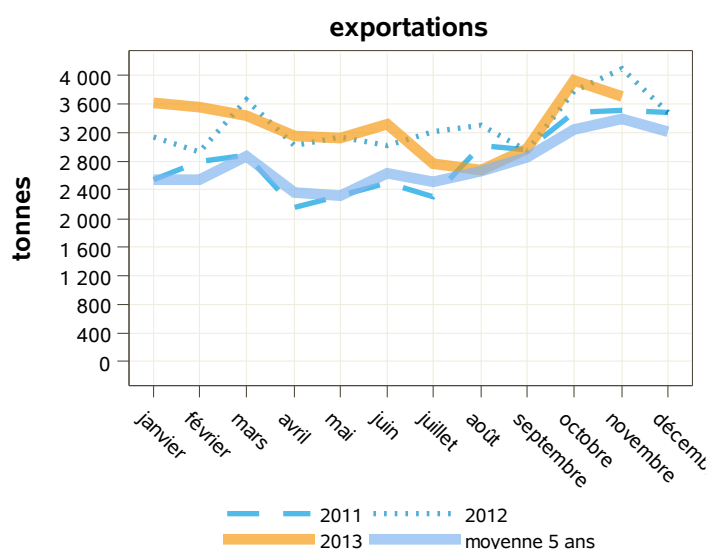
libpays	novembre 2012	novembre 2013	évolution (%)	cumul 2012	cumul 2013	évolution (%)
total	4 084	3 705	-9.3	36 229	36 284	0.2
UE à 27	2 037	1 615	-20.7	18 632	15 621	-16.2
Uebl	474	383	-19.2	4 287	3 809	-11.1
Royaume-Uni	430	361	-16	4 446	3 587	-19.3
Espagne	375	276	-26.4	4 578	3 013	-34.2
Irlande	128	200	56.3	255	1 325	419.6
Italie	92	103	12	590	655	11
Allemagne	115	98	-14.8	564	732	29.8
pays tiers	2 042	2 088	2.3	17 560	20 617	17.4
Russie	665	695	4.5	3 961	4 975	25.6
Ouzbekistan	60	161	168.3	256	1 078	321.1
Chine	40	80	100	476	870	82.8
Taiwan	60	80	33.3	564	707	25.4
Ukraine	103	76	-26.2	756	932	23.3
Kazakhstan	116	75	-35.3	614	788	28.3
Indonesie	37	63	70.3	624	743	19.1

Source : Douanes

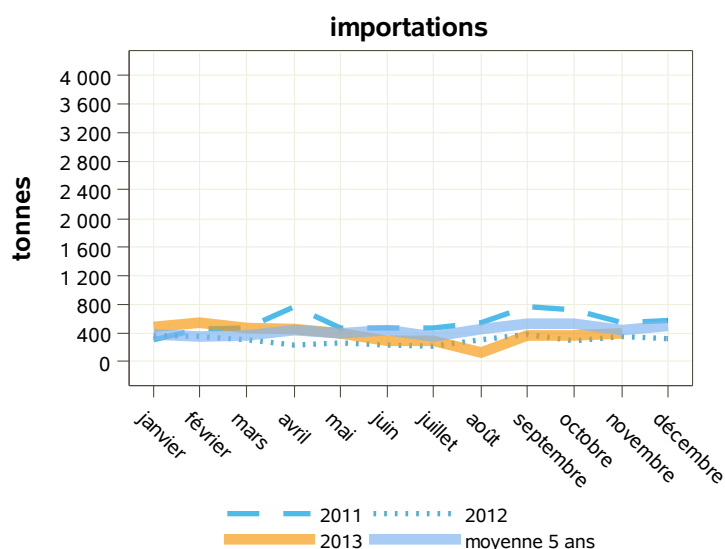
Total des importations (tonnes) : beurres conditionnés

libpays	novembre 2012	novembre 2013	évolution (%)	cumul 2012	cumul 2013	évolution (%)
total	345	405	17.4	3 312	4 228	27.7
UE à 27	345	405	17.4	3 310	4 228	27.7
Uebl	145	223	53.8	1 194	1 664	39.4
Pays-Bas	18	91	405.6	430	1 174	173
Allemagne	180	88	-51.1	1 286	1 291	0.4
Royaume-Uni	1	3	200	300	9	-97
Portugal	0	1	0	3	3	0
Espagne	0	0	0	31	17	-45.2
Grèce	0	0	0	1	1	0
Hongrie	0	0	0	0	0	0
Italie	0	0	0	34	6	-82.4
Pologne	0	0	0	0	63	0
pays tiers	0	0	0	3	0	0

Source : Douanes



Source : Douanes



Source : Douanes

Total des exportations (tonnes): beurres anhydres

libpays	novembre 2012	novembre 2013	évolution (%)	cumul 2012	cumul 2013	évolution (%)
total	1 973	2 063	4.6	22 005	15 716	-28.6
UE à 27	1 675	1 737	3.7	16 731	10 764	-35.7
Italie	729	1 031	41.4	7 139	5 186	-27.4
Uebl	228	279	22.4	2 540	1 659	-34.7
Allemagne	240	239	-0.4	1 488	754	-49.3
Grèce	86	68	-20.9	725	643	-11.3
Espagne	48	44	-8.3	430	387	-10
Pays-Bas	293	30	-89.8	2 824	1 245	-55.9
pays tiers	298	325	9.1	5 274	4 953	-6.1
Arabie Saoudite	84	134	59.5	2 053	2 513	22.4
Jordanie	21	42	100	328	248	-24.4
Philippines	21	31	47.6	96	101	5.2
Egypte	0	25	0	730	500	-31.5
Liban	57	23	-59.6	330	407	23.3
Taiwan	22	0	0	217	324	49.3

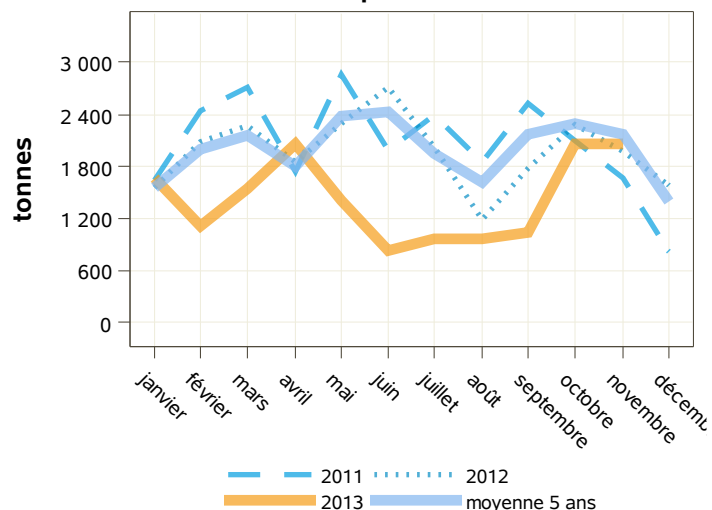
Source : Douanes

Total des importations (tonnes) : beurres anhydres

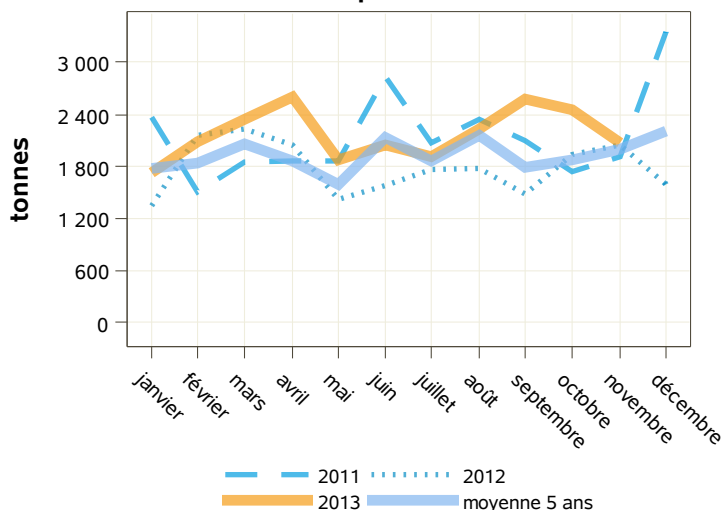
libpays	novembre 2012	novembre 2013	évolution (%)	cumul 2012	cumul 2013	évolution (%)
total	2 050	2 078	1.4	19 823	23 928	20.7
UE à 27	2 032	1 790	-11.9	18 699	19 803	5.9
Pays-Bas	871	712	-18.3	8 095	9 193	13.6
Uebl	775	670	-13.5	6 706	6 996	4.3
Allemagne	141	295	109.2	1 860	2 091	12.4
Royaume-Uni	160	45	-71.9	604	376	-37.7
Italie	0	33	0	127	331	160.6
Espagne	31	32	3.2	620	738	19
Irlande	7	2	-71.4	62	5	-91.9
Danemark	0	0	0	508	47	-90.7
pays tiers	18	288	1500	1 123	4 125	267.3
Etats-Unis D'amerique	0	288	0	170	288	69.4
Australie	0	0	0	0	84	0
Nouvelle-Zelande	18	0	0	953	3 749	293.4

Source : Douanes

exportations



importations



Source : Douanes

Source : Douanes

Total des exportations (tonnes): laits écrémés en poudre

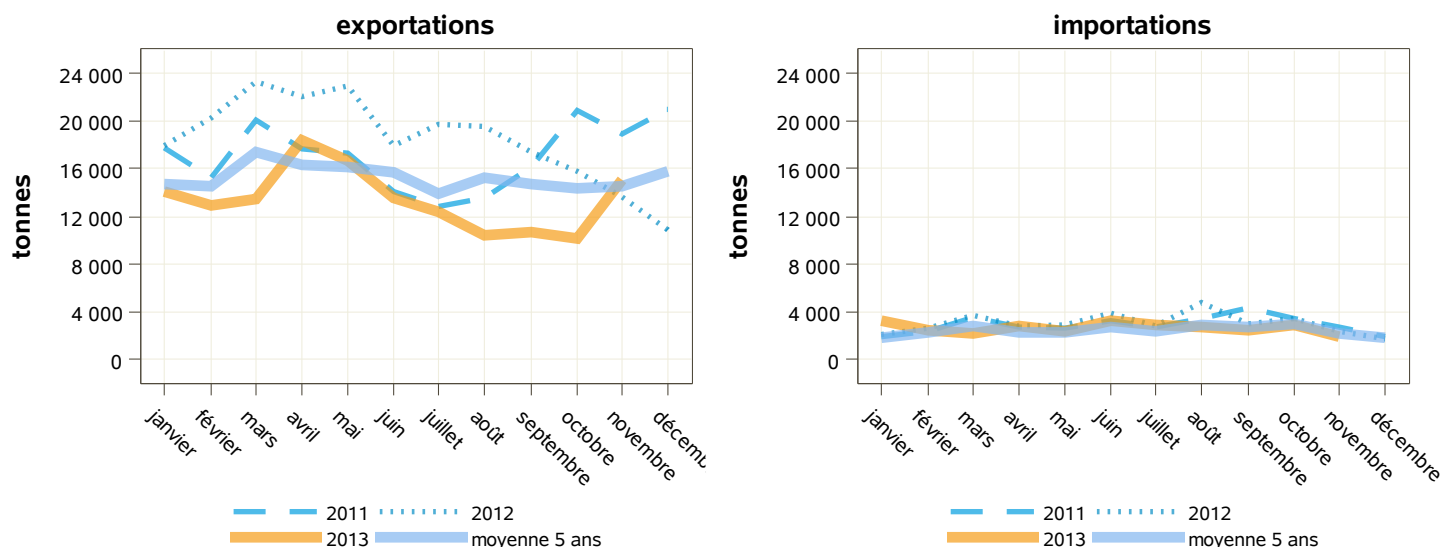
libpays	novembre 2012	novembre 2013	évolution (%)	cumul 2012	cumul 2013	évolution (%)
total	13 642	15 075	10.5	210 669	147 846	-29.8
UE à 27	7 153	7 689	7.5	107 519	76 070	-29.2
Uebl	1 910	1 696	-11.2	31 594	19 232	-39.1
Pays-Bas	2 005	1 591	-20.6	22 748	17 534	-22.9
Espagne	967	1 384	43.1	15 768	12 576	-20.2
Italie	770	1 052	36.6	15 551	9 501	-38.9
Royaume-Uni	632	894	41.5	6 595	7 402	12.2
pays tiers	6 490	7 381	13.7	102 970	71 753	-30.3
Algerie	964	1 463	51.8	28 241	16 285	-42.3
Chine	220	859	290.5	7 671	7 550	-1.6
Nigeria	0	708	0	5 038	5 885	16.8
Egypte	200	694	247	2 970	2 689	-9.5
Indonesie	782	554	-29.2	7 202	3 839	-46.7
Yemen	504	534	6	4 440	5 804	30.7
Mexique	0	0	0	2 183	4 511	106.6

Source : Douanes

Total des importations (tonnes) : laits écrémés en poudre

libpays	novembre 2012	novembre 2013	évolution (%)	cumul 2012	cumul 2013	évolution (%)
total	2 431	1 918	-21.1	34 653	29 517	-14.8
UE à 27	2 431	1 918	-21.1	33 917	29 508	-13
Uebl	793	903	13.9	12 550	13 445	7.1
Allemagne	541	452	-16.5	7 043	6 981	-0.9
Pays-Bas	430	344	-20	4 644	4 506	-3
Italie	175	63	-64	1 443	1 530	6
Lituanie	24	46	91.7	216	229	6
Pologne	180	46	-74.4	1 719	748	-56.5
Irlande	164	32	-80.5	3 007	1 200	-60.1
Espagne	65	26	-60	1 404	244	-82.6
Portugal	7	6	-14.3	530	29	-94.5
Royaume-Uni	3	0	-100	657	198	-69.9
Suede	24	0	0	97	165	70.1
pays tiers	0	0	0	735	9	-98.8

Source : Douanes



Source : Douanes

Source : Douanes

Total des exportations (tonnes): laits écrémés en poudre vrac

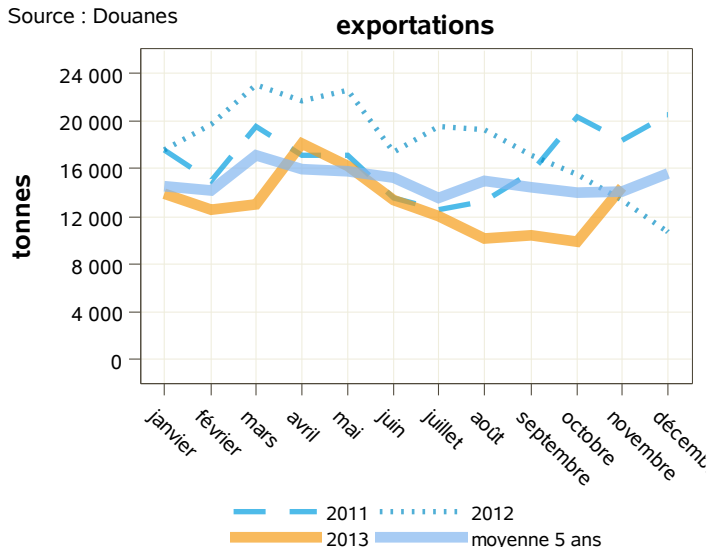
libpays	novembre 2012	novembre 2013	évolution (%)	cumul 2012	cumul 2013	évolution (%)
total	13 304	14 435	8.5	206 989	144 202	-30.3
UE à 27	6 985	7 144	2.3	105 529	73 786	-30.1
Uebl	1 905	1 693	-11.1	31 525	19 162	-39.2
Pays-Bas	2 005	1 590	-20.7	22 745	17 528	-22.9
Espagne	957	1 310	36.9	15 642	12 363	-21
Italie	738	931	26.2	14 909	8 811	-40.9
Royaume-Uni	616	838	36	6 427	7 113	10.7
pays tiers	6 319	7 291	15.4	101 280	70 402	-30.5
Algerie	964	1 463	51.8	28 229	16 280	-42.3
Chine	218	859	294	7 667	7 550	-1.5
Nigeria	0	708	0	5 038	5 885	16.8
Egypte	200	694	247	2 970	2 689	-9.5
Indonesie	782	554	-29.2	7 202	3 839	-46.7
Yemen	504	534	6	4 440	5 801	30.7
Mexique	0	0	0	2 175	4 436	104

Source : Douanes

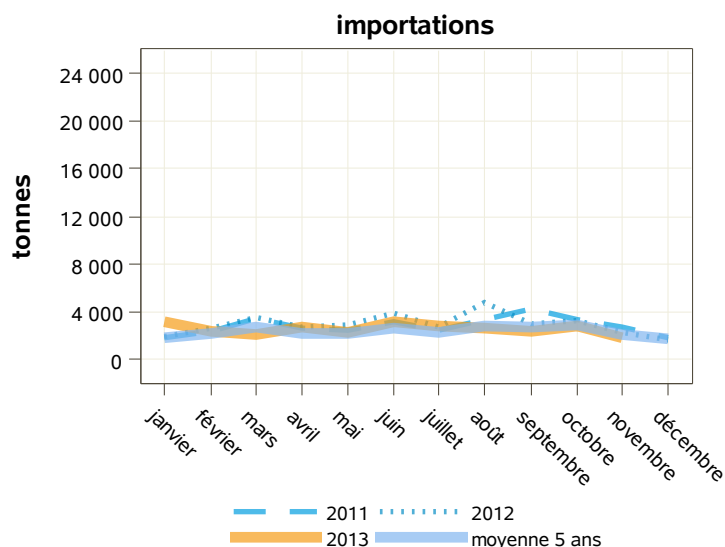
Total des importations (tonnes) : laits écrémés en poudre vrac

libpays	novembre 2012	novembre 2013	évolution (%)	cumul 2012	cumul 2013	évolution (%)
total	2 333	1 820	-22	33 756	28 401	-15.9
UE à 27	2 333	1 820	-22	33 021	28 392	-14
Uebl	783	902	15.2	12 508	13 428	7.4
Allemagne	541	430	-20.5	6 865	6 845	-0.3
Pays-Bas	429	341	-20.5	4 567	4 404	-3.6
Lituanie	24	46	91.7	216	229	6
Pologne	180	45	-75	1 719	744	-56.7
Irlande	164	32	-80.5	3 007	1 200	-60.1
Espagne	59	20	-66.1	1 373	135	-90.2
Portugal	3	5	66.7	513	18	-96.5
Autriche	0	0	0	5	138	2660
Royaume-Uni	3	0	-100	657	195	-70.3
Italie	100	0	-100	893	800	-10.4
Suede	24	0	0	96	164	70.8
pays tiers	0	0	0	735	9	-98.8

Source : Douanes



Source : Douanes



Source : Douanes

Total des exportations (tonnes): laits écrémés en poudre conditionnée

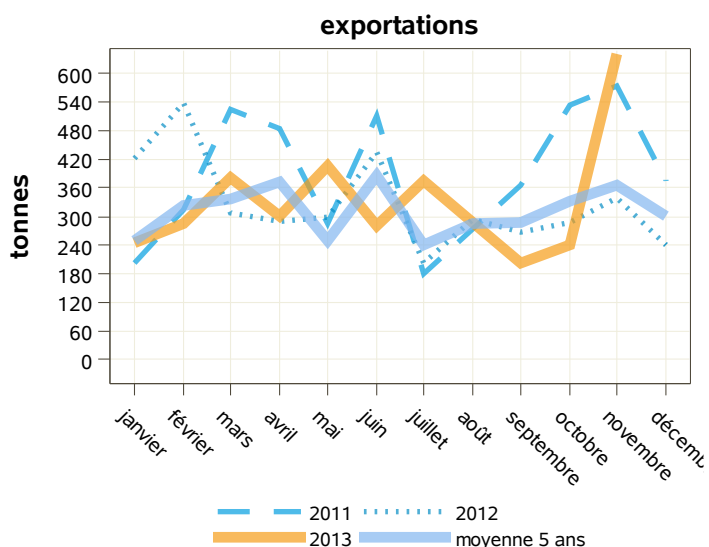
libpays	novembre 2012	novembre 2013	évolution (%)	cumul 2012	cumul 2013	évolution (%)
total	338	641	89.6	3 680	3 644	-1
UE à 27	168	545	224.4	1 990	2 284	14.8
Allemagne	86	146	69.8	791	638	-19.3
Italie	32	121	278.1	641	691	7.8
Espagne	10	75	650	126	214	69.8
Grèce	3	68	2166.7	50	114	128
Royaume-Uni	16	56	250	168	289	72
Suède	8	53	562.5	33	158	378.8
Autriche	0	12	0	9	18	100
pays tiers	171	90	-47.4	1 690	1 351	-20.1
Liban	37	32	-13.5	309	267	-13.6
Maurice	19	13	-31.6	86	99	15.1
Syrie	0	12	0	12	26	116.7
Maroc	74	0	0	176	188	6.8
Arabie Saoudite	0	0	0	87	104	19.5

Source : Douanes

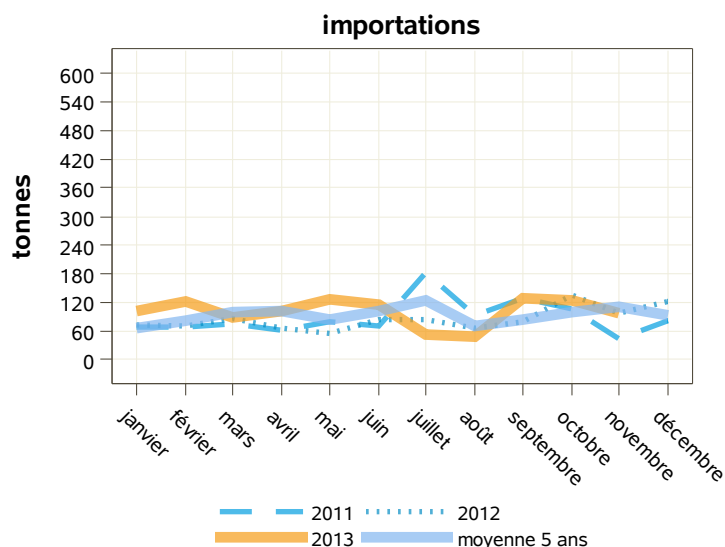
Total des importations (tonnes) : laits écrémés en poudre conditionnée

libpays	novembre 2012	novembre 2013	évolution (%)	cumul 2012	cumul 2013	évolution (%)
total	98	98	0	897	1 116	24.4
UE à 27	98	98	0	897	1 116	24.4
Italie	76	62	-18.4	550	731	32.9
Allemagne	1	22	2100	178	136	-23.6
Espagne	6	6	0	31	109	251.6
Pays-Bas	1	3	200	78	102	30.8
Uebl	11	2	-81.8	41	18	-56.1
Pologne	0	1	0	0	4	0
Portugal	4	1	-75	17	12	-29.4
Autriche	0	0	0	0	0	0
Royaume-Uni	0	0	0	1	3	200
Suède	0	0	0	1	1	0
pays tiers	0	0	0	0	0	0
Suisse	0	0	0	0	0	0

Source : Douanes



Source : Douanes



Source : Douanes

Total des exportations (tonnes): poudres grasses

libpays	novembre 2012	novembre 2013	évolution (%)	cumul 2012	cumul 2013	évolution (%)
total	6 769	6 894	1.8	71 647	71 734	0.1
UE à 27	4 103	4 758	16	40 687	45 984	13
Uebl	1 580	1 365	-13.6	16 364	14 579	-10.9
Royaume-Uni	912	968	6.1	4 763	9 240	94
Allemagne	470	936	99.1	6 404	8 398	31.1
Italie	589	612	3.9	5 990	4 161	-30.5
Espagne	135	352	160.7	1 729	3 087	78.5
Grece	78	173	121.8	449	1 046	133
Pays-Bas	246	84	-65.9	3 322	3 805	14.5
pays tiers	2 597	2 136	-17.8	30 838	25 699	-16.7
Algerie	300	785	161.7	12 744	9 424	-26.1
Chine	292	287	-1.7	1 534	1 752	14.2
Irak	62	155	150	1 380	1 372	-0.6
Senegal	224	118	-47.3	3 054	2 638	-13.6

Source : Douanes

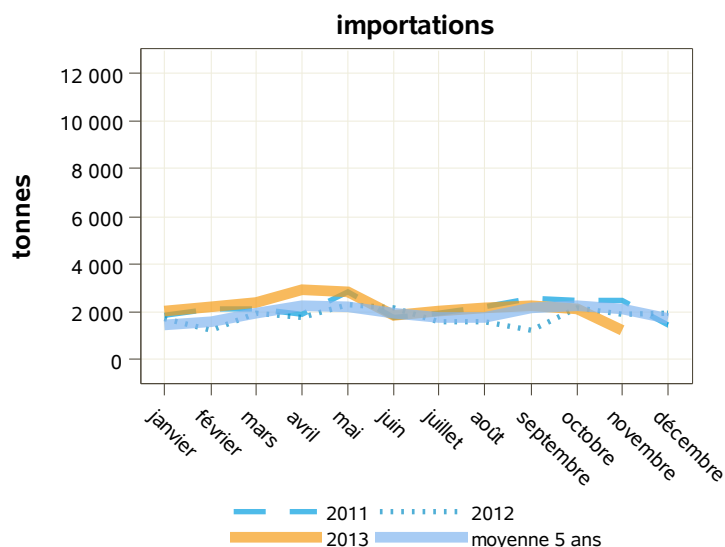
Total des importations (tonnes) : poudres grasses

libpays	novembre 2012	novembre 2013	évolution (%)	cumul 2012	cumul 2013	évolution (%)
total	1 899	1 244	-34.5	19 705	24 106	22.3
UE à 27	1 899	1 244	-34.5	19 705	23 967	21.6
Pays-Bas	357	290	-18.8	4 380	4 718	7.7
Allemagne	128	269	110.2	4 668	5 661	21.3
Uebl	780	185	-76.3	5 786	3 546	-38.7
Irlande	379	165	-56.5	2 463	7 057	186.5
Danemark	43	99	130.2	238	281	18.1
Pologne	24	90	275	45	502	1015.6
Autriche	0	45	0	2	135	6650
Portugal	67	41	-38.8	548	543	-0.9
Espagne	53	36	-32.1	711	590	-17
Italie	32	25	-21.9	331	350	5.7
Royaume-Uni	0	0	0	151	504	233.8
pays tiers	0	0	0	1	139	13800

Source : Douanes



Source : Douanes



Source : Douanes

Total des exportations (tonnes): poudres grasses vrac

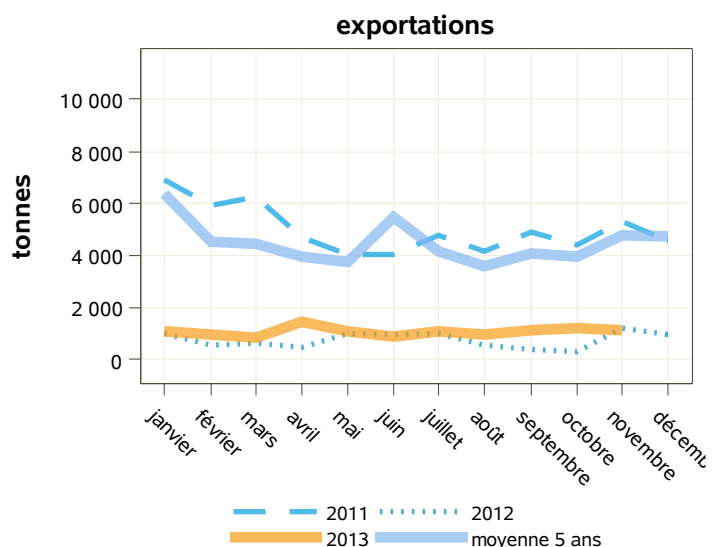
libpays	novembre 2012	novembre 2013	évolution (%)	cumul 2012	cumul 2013	évolution (%)
total	1 188	1 128	-5.1	8 128	11 804	45.2
UE à 27	1 093	1 093	0	5 896	10 168	72.5
Royaume-Uni	720	724	0.6	2 562	6 366	148.5
Espagne	78	185	137.2	643	1 732	169.4
Pologne	39	88	125.6	248	323	30.2
Uebl	128	67	-47.7	542	475	-12.4
Italie	116	11	-90.5	720	255	-64.6
Pays-Bas	0	11	0	634	791	24.8
Allemagne	12	8	-33.3	467	168	-64
pays tiers	95	35	-63.2	2 232	1 636	-26.7
Benin	0	14	0	155	56	-63.9
Senegal	68	14	-79.4	1 277	734	-42.5
Turquie	0	5	0	0	5	0
Gabon	0	0	0	96	124	29.2
Mali	0	0	0	78	129	65.4

Source : Douanes

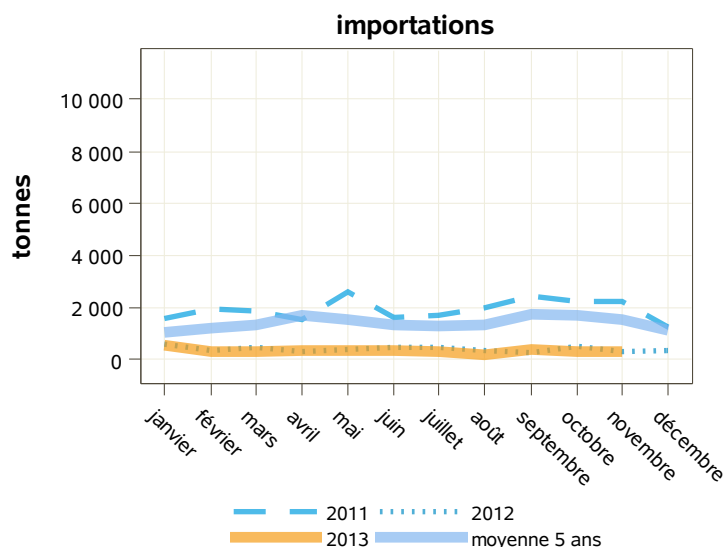
Total des importations (tonnes) : poudres grasses vrac

libpays	novembre 2012	novembre 2013	évolution (%)	cumul 2012	cumul 2013	évolution (%)
total	337	290	-13.9	4 563	3 798	-16.8
UE à 27	337	290	-13.9	4 563	3 798	-16.8
Pays-Bas	174	164	-5.7	2 762	1 845	-33.2
Allemagne	64	85	32.8	849	819	-3.5
Pologne	0	24	0	0	91	0
Espagne	43	10	-76.7	353	472	33.7
Irlande	1	5	400	23	151	556.5
Uebl	7	1	-85.7	247	96	-61.1
Danemark	43	0	0	234	182	-22.2
Royaume-Uni	0	0	0	46	136	195.7
Italie	5	0	0	12	5	-58.3
pays tiers	0	0	0	0	0	0
Suisse	0	0	0	0	0	0

Source : Douanes



Source : Douanes



Source : Douanes

Total des exportations (tonnes): poudres grasses conditionnées

libpays	novembre 2012	novembre 2013	évolution (%)	cumul 2012	cumul 2013	évolution (%)
total	451	1 167	158.8	8 569	9 401	9.7
UE à 27	24	93	287.5	507	651	28.4
Bulgarie	0	38	0	0	38	0
Grece	12	19	58.3	58	307	429.3
Italie	0	17	0	270	62	-77
Uebl	8	6	-25	75	86	14.7
Espagne	3	0	-100	65	122	87.7
pays tiers	427	1 074	151.5	8 062	8 750	8.5
Algerie	300	759	153	4 965	6 032	21.5
Irak	62	155	150	1 380	1 372	-0.6
Israel	0	84	0	227	231	1.8
Mayotte	0	18	0	180	167	-7.2
Liban	15	15	0	93	110	18.3
Zambie	0	15	0	0	29	0
Guinee Equatoriale	0	8	0	36	50	38.9
Gabon	4	2	-50	75	102	36
Afrique Du Sud	0	0	0	0	173	0

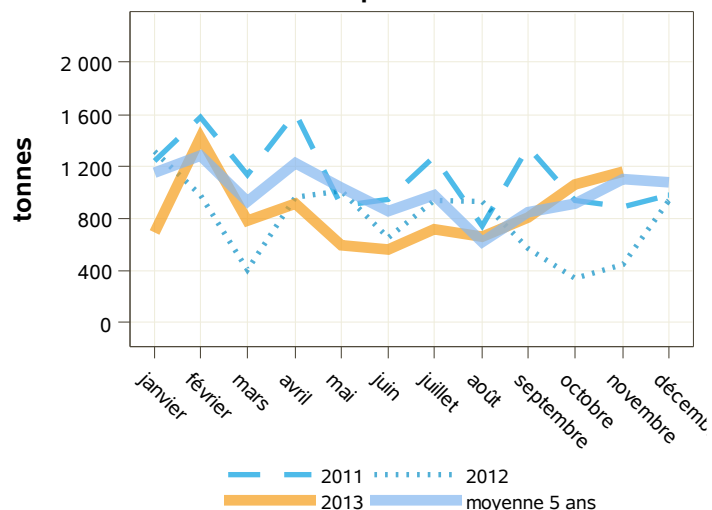
Source : Douanes

Total des importations (tonnes) : poudres grasses conditionnées

libpays	novembre 2012	novembre 2013	évolution (%)	cumul 2012	cumul 2013	évolution (%)
total	722	556	-23	5 382	10 674	98.3
UE à 27	722	556	-23	5 381	10 674	98.4
Irlande	378	160	-57.7	1 904	6 508	241.8
Pays-Bas	182	126	-30.8	1 489	2 071	39.1
Danemark	0	99	0	4	99	2375
Pologne	24	66	175	45	388	762.2
Portugal	59	34	-42.4	442	448	1.4
Italie	27	25	-7.4	317	341	7.6
Allemagne	33	24	-27.3	906	532	-41.3
Espagne	10	17	70	98	95	-3.1
Uebl	7	5	-28.6	175	176	0.6
Royaume-Uni	0	0	0	0	6	0
Lettonie	0	0	0	0	10	0
pays tiers	0	0	0	1	0	-100

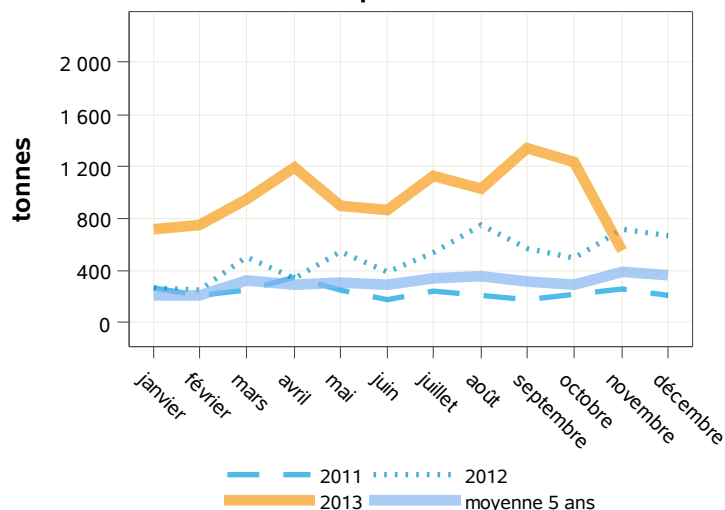
Source : Douanes

exportations



Source : Douanes

importations



Source : Douanes

Total des exportations (tonnes): fromages

libpays	novembre 2012	novembre 2013	évolution (%)	cumul 2012	cumul 2013	évolution (%)
total	63 599	60 930	-4.2	617 384	636 232	3.1
UE à 27	53 446	51 550	-3.5	525 125	535 146	1.9
Allemagne	13 547	13 042	-3.7	120 736	120 126	-0.5
Royaume-Uni	10 494	10 534	0.4	105 244	111 934	6.4
Uebl	10 674	10 345	-3.1	104 437	105 544	1.1
Espagne	6 462	5 777	-10.6	69 557	67 588	-2.8
Italie	4 143	3 973	-4.1	45 423	44 890	-1.2
Pays-Bas	2 758	2 719	-1.4	30 678	32 390	5.6
Suede	1 057	1 015	-4	8 495	10 077	18.6
Danemark	1 039	966	-7	10 074	10 259	1.8
pays tiers	10 125	9 365	-7.5	91 909	100 797	9.7
Etats-Unis D'amerique	2 310	2 327	0.7	20 266	22 307	10.1
Suisse	1 257	1 108	-11.9	12 948	12 426	-4

Source : Douanes

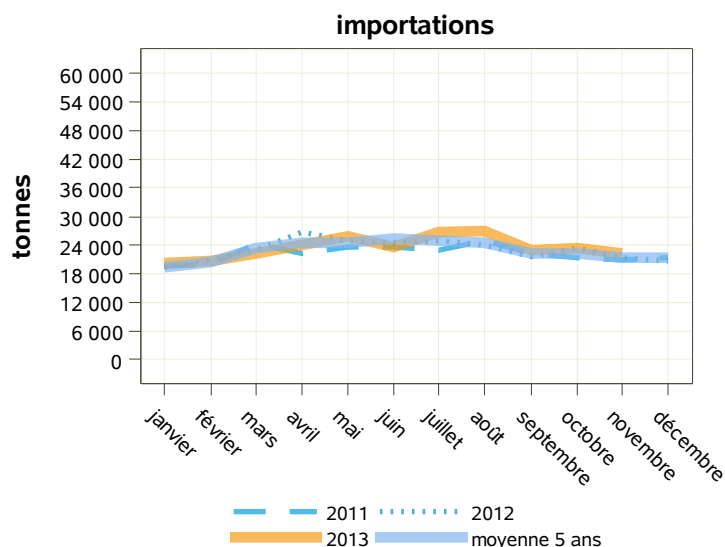
Total des importations (tonnes) : fromages

libpays	novembre 2012	novembre 2013	évolution (%)	cumul 2012	cumul 2013	évolution (%)
total	21 253	22 401	5.4	254 898	259 335	1.7
UE à 27	20 530	21 824	6.3	248 442	252 705	1.7
Allemagne	4 701	5 633	19.8	59 310	59 832	0.9
Pays-Bas	5 596	5 307	-5.2	61 374	62 902	2.5
Italie	3 747	4 192	11.9	54 822	57 418	4.7
Royaume-Uni	1 723	1 965	14	17 720	19 079	7.7
Uebl	1 571	1 542	-1.8	21 036	16 795	-20.2
Irlande	1 076	950	-11.7	9 761	8 223	-15.8
Espagne	541	845	56.2	7 402	9 460	27.8
Danemark	773	744	-3.8	7 381	9 767	32.3
Autriche	200	270	35	2 703	2 610	-3.4
pays tiers	723	576	-20.3	6 457	6 630	2.7
Suisse	600	553	-7.8	4 907	4 615	-6

Source : Douanes



Source : Douanes



Source : Douanes

Total des exportations (tonnes): fromages à pâte molle

libpays	novembre 2012	novembre 2013	évolution (%)	cumul 2012	cumul 2013	évolution (%)
total	16 833	15 960	-5.2	155 225	153 282	-1.3
UE à 27	14 395	13 567	-5.8	133 666	131 013	-2
Allemagne	5 278	4 949	-6.2	52 704	50 539	-4.1
Uebl	3 346	3 313	-1	31 143	31 139	0
Royaume-Uni	1 798	1 761	-2.1	12 426	11 937	-3.9
Italie	1 257	984	-21.7	11 236	10 712	-4.7
Espagne	822	819	-0.4	8 685	8 887	2.3
Danemark	549	582	6	4 924	5 394	9.5
Suede	443	325	-26.6	3 482	3 706	6.4
Pays-Bas	289	287	-0.7	3 331	3 137	-5.8
pays tiers	2 432	2 389	-1.8	21 505	22 224	3.3
Etats-Unis D'amerique	943	891	-5.5	8 026	7 725	-3.8
Russie	196	277	41.3	1 678	2 278	35.8
Suisse	290	215	-25.9	2 537	2 487	-2

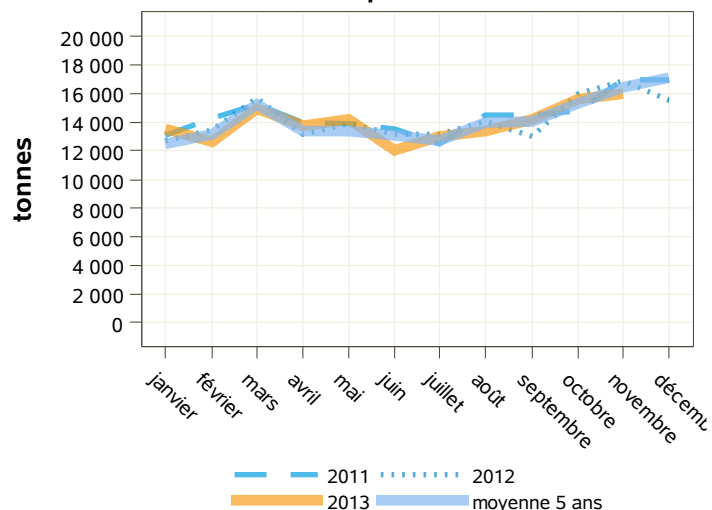
Source : Douanes

Total des importations (tonnes) : fromages à pâte molle

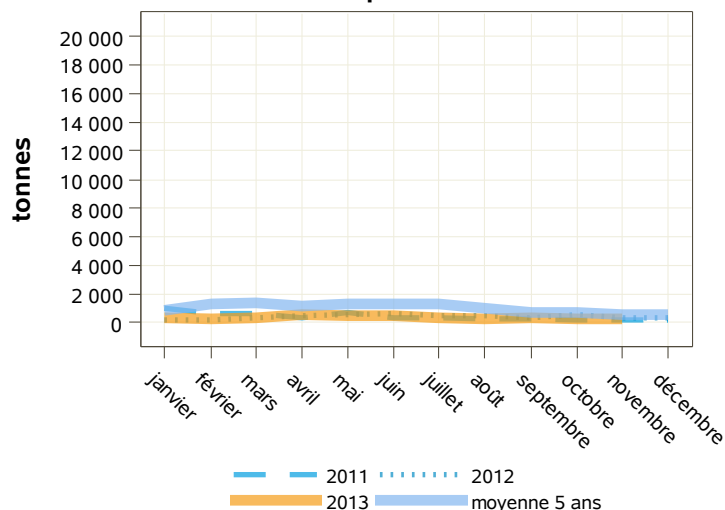
libpays	novembre 2012	novembre 2013	évolution (%)	cumul 2012	cumul 2013	évolution (%)
total	390	295	-24.4	4 783	4 360	-8.8
UE à 27	380	284	-25.3	4 685	4 249	-9.3
Uebl	177	110	-37.9	1 204	1 563	29.8
Espagne	70	84	20	788	871	10.5
Allemagne	54	56	3.7	1 444	1 179	-18.4
Danemark	45	24	-46.7	149	326	118.8
Pays-Bas	3	4	33.3	469	157	-66.5
Royaume-Uni	1	3	200	101	118	16.8
Italie	30	3	-90	500	27	-94.6
Autriche	0	0	0	26	0	-100
Republique Tcheque	0	0	0	4	9	125
Lettonie	0	0	0	1	1	0
pays tiers	9	11	22.2	98	110	12.2
Suisse	9	11	22.2	98	110	12.2

Source : Douanes

exportations



importations



Source : Douanes

Source : Douanes

Total des exportations (tonnes): fromages pâte pressée cuite

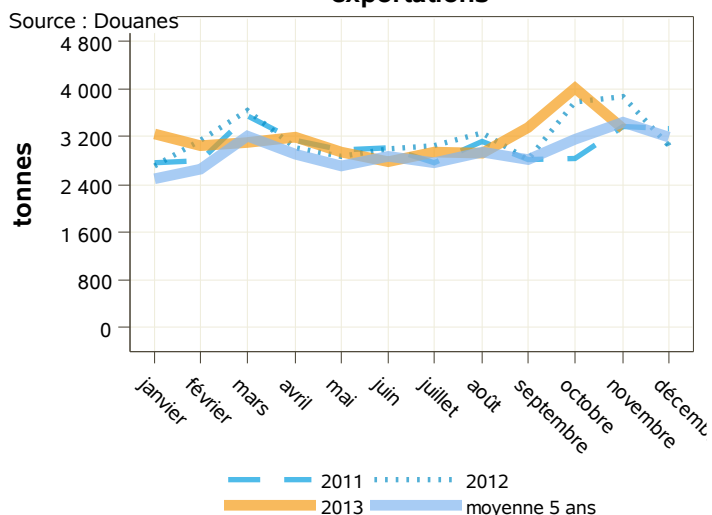
libpays	novembre 2012	novembre 2013	évolution (%)	cumul 2012	cumul 2013	évolution (%)
total	3 884	3 333	-14.2	35 176	34 896	-0.8
UE à 27	3 063	2 501	-18.3	27 656	25 841	-6.6
Allemagne	1 050	830	-21	9 233	8 716	-5.6
Italie	402	477	18.7	5 091	5 309	4.3
Uebl	611	397	-35	4 860	4 388	-9.7
Espagne	363	291	-19.8	3 426	3 255	-5
Royaume-Uni	276	214	-22.5	2 350	1 649	-29.8
Pays-Bas	166	133	-19.9	1 282	1 281	-0.1
pays tiers	818	831	1.6	7 494	9 036	20.6
Etats-Unis D'amerique	273	370	35.5	2 234	4 041	80.9
Maroc	105	95	-9.5	738	826	11.9
Algerie	133	64	-51.9	1 010	937	-7.2
Turquie	0	45	0	1	47	4600
Senegal	12	34	183.3	479	454	-5.2

Source : Douanes

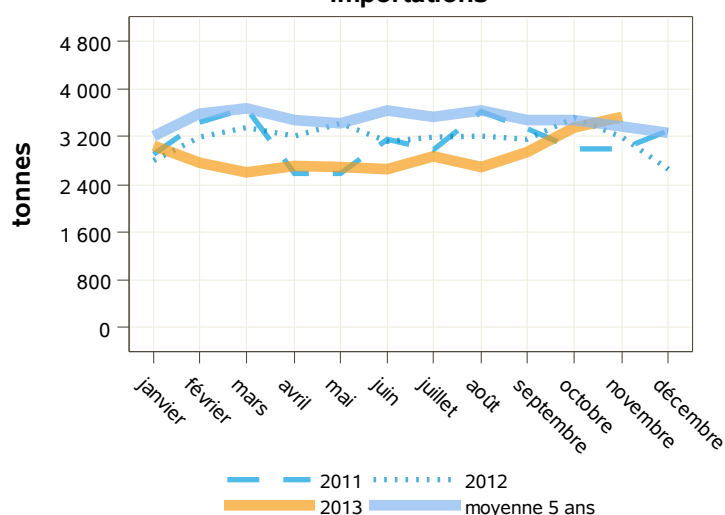
Total des importations (tonnes) : fromages pâte pressée cuite

libpays	novembre 2012	novembre 2013	évolution (%)	cumul 2012	cumul 2013	évolution (%)
total	3 192	3 530	10.6	35 334	31 864	-9.8
UE à 27	2 679	3 073	14.7	30 884	27 786	-10
Allemagne	1 232	1 654	34.3	16 175	12 302	-23.9
Pays-Bas	695	884	27.2	8 336	8 743	4.9
Irlande	526	370	-29.7	4 713	3 795	-19.5
Danemark	44	86	95.5	392	1 404	258.2
Uebl	106	75	-29.2	1 004	1 043	3.9
Royaume-Uni	0	3	0	5	39	680
Espagne	2	1	-50	29	8	-72.4
Republique Tcheque	30	0	0	121	163	34.7
Finlande	44	0	0	47	206	338.3
Italie	0	0	0	1	3	200
Pologne	0	0	0	0	61	0
pays tiers	514	457	-11.1	4 450	4 078	-8.4
Suisse	514	457	-11.1	4 448	4 038	-9.2
Indonesie	0	0	0	0	40	0

exportations



importations



Source : Douanes

Source : Douanes

Total des exportations (tonnes): fromages pâte pressée non cuite

libpays	novembre 2012	novembre 2013	évolution (%)	cumul 2012	cumul 2013	évolution (%)
total	7 752	7 936	2.4	58 465	62 686	7.2
UE à 27	6 594	6 576	-0.3	48 956	50 190	2.5
Allemagne	3 721	3 785	1.7	25 070	25 171	0.4
Uebl	1 454	1 362	-6.3	12 659	11 888	-6.1
Espagne	490	454	-7.3	2 851	4 684	64.3
Royaume-Uni	317	377	18.9	2 365	2 524	6.7
Italie	218	213	-2.3	2 629	2 105	-19.9
Suede	111	105	-5.4	741	794	7.2
Pays-Bas	90	66	-26.7	934	942	0.9
pays tiers	1 157	1 360	17.5	9 500	12 488	31.5
Russie	388	417	7.5	3 168	3 357	6
Etats-Unis D'amerique	154	332	115.6	1 412	3 807	169.6
Canada	239	278	16.3	1 651	1 840	11.4
Suisse	134	96	-28.4	1 207	1 085	-10.1

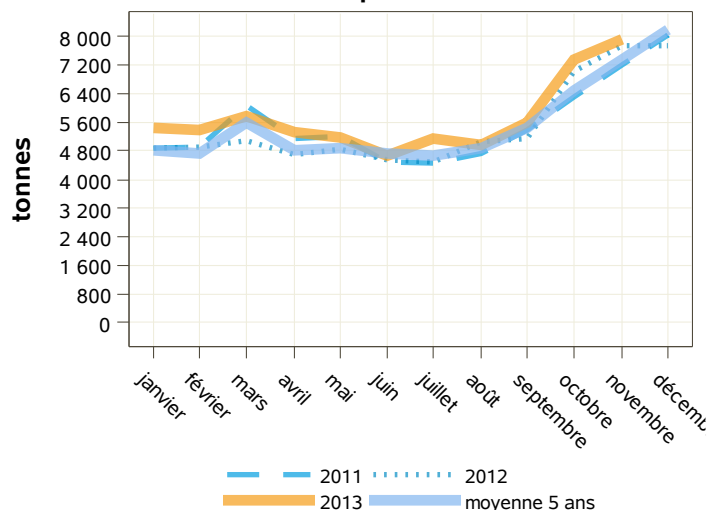
Source : Douanes

Total des importations (tonnes) : fromages pâte pressée non cuite

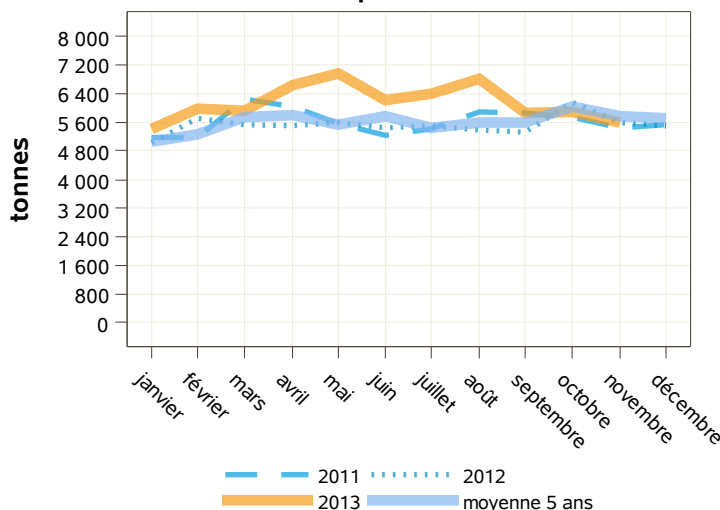
libpays	novembre 2012	novembre 2013	évolution (%)	cumul 2012	cumul 2013	évolution (%)
total	5 610	5 590	-0.4	60 712	67 664	11.5
UE à 27	5 459	5 533	1.4	59 297	65 703	10.8
Pays-Bas	3 863	3 740	-3.2	42 377	44 749	5.6
Allemagne	364	505	38.7	3 483	6 884	97.6
Irlande	263	409	55.5	2 058	2 610	26.8
Royaume-Uni	278	389	39.9	3 911	3 727	-4.7
Uebl	397	371	-6.5	3 898	3 719	-4.6
Espagne	97	34	-64.9	1 380	977	-29.2
Italie	43	29	-32.6	412	379	-8
Lettonie	64	23	-64.1	1 032	809	-21.6
Republique Tcheque	0	14	0	0	75	0
Danemark	37	2	-94.6	211	1 525	622.7
pays tiers	152	57	-62.5	1 414	1 961	38.7
Suisse	36	47	30.6	207	218	5.3
Nouvelle-Zelande	115	10	-91.3	1 119	1 670	49.2

Source : Douanes

exportations



importations



Source : Douanes

Source : Douanes

Total des exportations (tonnes): fromages frais

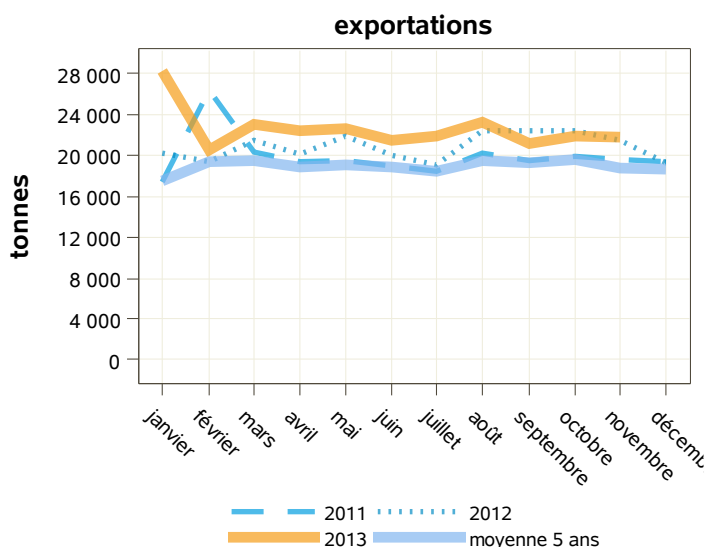
libpays	novembre 2012	novembre 2013	évolution (%)	cumul 2012	cumul 2013	évolution (%)
total	21 418	21 693	1.3	230 471	247 920	7.6
UE à 27	19 676	19 938	1.3	217 422	230 872	6.2
Royaume-Uni	7 304	7 407	1.4	79 515	86 502	8.8
Uebl	2 726	2 893	6.1	30 280	31 706	4.7
Espagne	2 707	2 619	-3.3	32 865	31 362	-4.6
Allemagne	1 717	1 856	8.1	16 406	18 046	10
Pays-Bas	2 043	1 819	-11	22 966	24 429	6.4
Italie	1 364	1 325	-2.9	18 434	17 711	-3.9
Irlande	593	652	9.9	5 592	7 008	25.3
Suede	337	434	28.8	2 729	3 974	45.6
Portugal	243	214	-11.9	3 294	2 980	-9.5
pays tiers	1 724	1 745	1.2	12 802	16 839	31.5
Etats-Unis D'amerique	115	323	180.9	1 038	1 575	51.7
Suisse	277	321	15.9	3 524	3 530	0.2

Source : Douanes

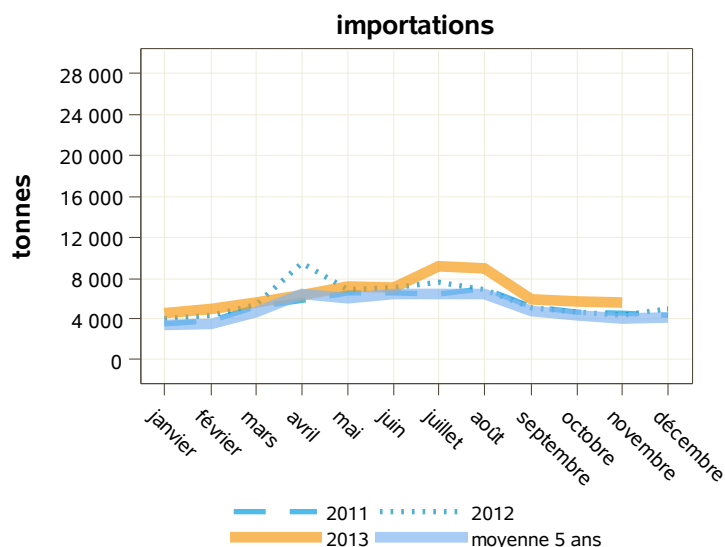
Total des importations (tonnes) : fromages frais

libpays	novembre 2012	novembre 2013	évolution (%)	cumul 2012	cumul 2013	évolution (%)
total	4 287	5 586	30.3	65 511	71 050	8.5
UE à 27	4 279	5 576	30.3	65 440	70 979	8.5
Italie	1 659	2 383	43.6	28 197	34 805	23.4
Allemagne	1 128	1 275	13	15 228	16 408	7.7
Espagne	252	578	129.4	3 971	6 141	54.6
Royaume-Uni	361	402	11.4	4 007	3 863	-3.6
Danemark	380	393	3.4	4 078	3 983	-2.3
Uebl	249	381	53	7 766	3 525	-54.6
Pays-Bas	152	103	-32.2	1 488	1 694	13.8
Autriche	35	45	28.6	416	338	-18.8
Pologne	0	13	0	4	140	3400
pays tiers	7	11	57.1	71	71	0
Etats-Unis D'amerique	6	9	50	39	53	35.9

Source : Douanes



Source : Douanes



Source : Douanes

Total des exportations (tonnes): fromages à pâte persillée

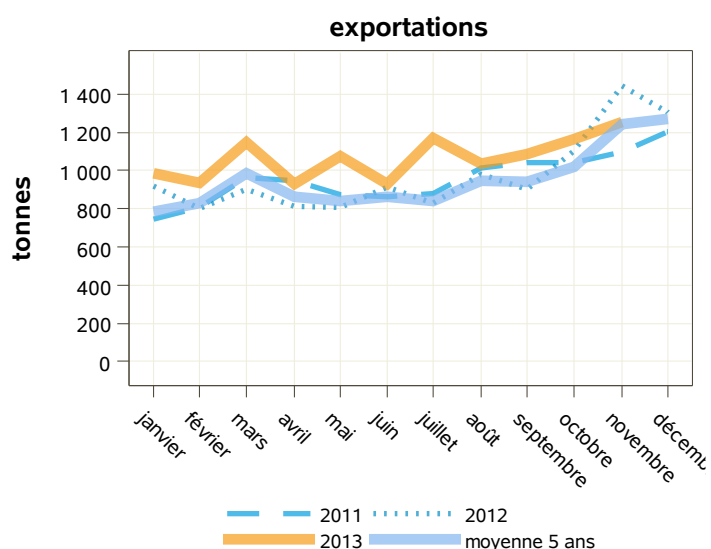
libpays	novembre 2012	novembre 2013	évolution (%)	cumul 2012	cumul 2013	évolution (%)
total	1 443	1 257	-12.9	10 420	11 726	12.5
UE à 27	1 273	1 082	-15	9 037	10 261	13.5
Allemagne	381	330	-13.4	2 501	3 315	32.5
Espagne	244	189	-22.5	2 206	2 366	7.3
Royaume-Uni	198	180	-9.1	1 263	1 351	7
Uebl	181	148	-18.2	1 295	1 293	-0.2
Pays-Bas	47	51	8.5	468	480	2.6
Suede	49	47	-4.1	298	305	2.3
Italie	64	34	-46.9	222	287	29.3
Danemark	31	27	-12.9	231	293	26.8
pays tiers	170	176	3.5	1 381	1 463	5.9
Etats-Unis D'amerique	53	54	1.9	380	379	-0.3
Russie	30	33	10	221	283	28.1

Source : Douanes

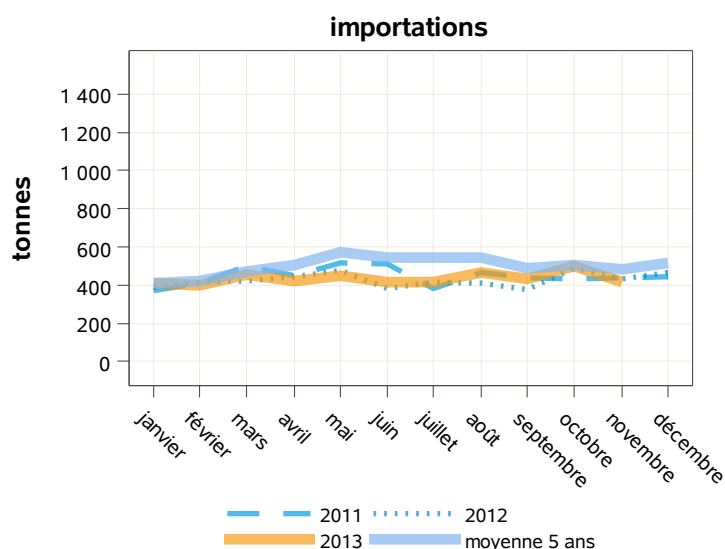
Total des importations (tonnes) : fromages à pâte persillée

libpays	novembre 2012	novembre 2013	évolution (%)	cumul 2012	cumul 2013	évolution (%)
total	432	418	-3.2	4 681	4 797	2.5
UE à 27	432	418	-3.2	4 681	4 797	2.5
Italie	314	325	3.5	3 701	3 839	3.7
Allemagne	79	53	-32.9	643	624	-3
Danemark	7	14	100	76	107	40.8
Royaume-Uni	18	11	-38.9	79	63	-20.3
Uebl	13	11	-15.4	120	105	-12.5
Espagne	2	5	150	22	47	113.6
Autriche	0	0	0	3	7	133.3
Grece	0	0	0	28	0	-100
Pays-Bas	0	0	0	1	4	300
Suede	0	0	0	0	0	0
pays tiers	0	0	0	0	0	0

Source : Douanes



Source : Douanes



Source : Douanes

Total des exportations (tonnes): fromages fondus

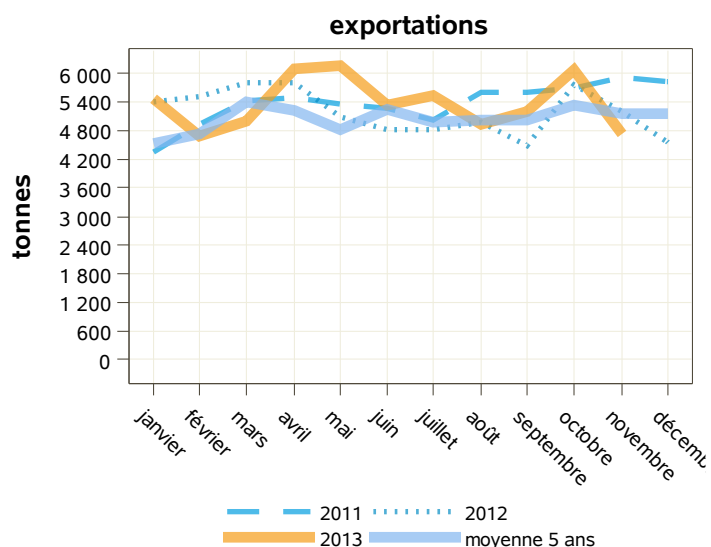
libpays	novembre 2012	novembre 2013	évolution (%)	cumul 2012	cumul 2013	évolution (%)
total	5 180	4 744	-8.4	57 667	59 204	2.7
UE à 27	3 891	3 352	-13.9	41 106	38 513	-6.3
Uebl	1 074	893	-16.9	10 393	10 815	4.1
Espagne	1 044	777	-25.6	11 125	8 266	-25.7
Royaume-Uni	483	487	0.8	6 467	6 831	5.6
Allemagne	235	289	23	3 301	3 102	-6
Italie	267	252	-5.6	2 620	2 583	-1.4
Grece	158	116	-26.6	1 069	1 190	11.3
Autriche	141	102	-27.7	1 225	1 292	5.5
Malte	44	92	109.1	479	561	17.1
pays tiers	1 289	1 392	8	16 549	20 687	25
Japon	140	286	104.3	3 310	4 375	32.2
Arabie Saoudite	155	193	24.5	2 315	3 339	44.2
Etats-Unis D'amerique	21	43	104.8	342	1 058	209.4

Source : Douanes

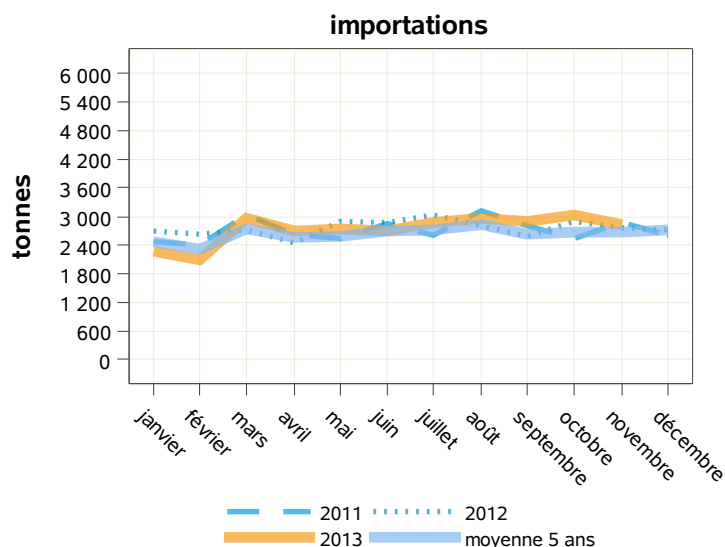
Total des importations (tonnes) : fromages fondus

libpays	novembre 2012	novembre 2013	évolution (%)	cumul 2012	cumul 2013	évolution (%)
total	2 762	2 839	2.8	30 395	30 108	-0.9
UE à 27	2 762	2 835	2.6	30 388	30 101	-0.9
Allemagne	1 481	1 477	-0.3	16 861	16 012	-5
Royaume-Uni	706	788	11.6	6 808	7 839	15.1
Autriche	134	160	19.4	1 769	1 629	-7.9
Espagne	54	85	57.4	380	821	116.1
Irlande	167	83	-50.3	1 358	1 097	-19.2
Uebl	40	78	95	285	515	80.7
Pays-Bas	90	73	-18.9	962	1 100	14.3
Pologne	33	47	42.4	712	527	-26
Slovaquie	25	21	-16	360	341	-5.3
Republique Tcheque	18	13	-27.8	114	104	-8.8
Italie	13	9	-30.8	778	117	-85
pays tiers	0	4	0	7	7	0

Source : Douanes



Source : Douanes



Source : Douanes

Total des exportations (tonnes): autres fromages

libpays	novembre 2012	novembre 2013	évolution (%)	cumul 2012	cumul 2013	évolution (%)
total	7 090	6 005	-15.3	69 958	66 517	-4.9
UE à 27	4 556	4 534	-0.5	47 282	48 455	2.5
Uebl	1 282	1 337	4.3	13 807	14 315	3.7
Allemagne	1 165	1 003	-13.9	11 522	11 238	-2.5
Italie	570	688	20.7	5 192	6 184	19.1
Espagne	793	628	-20.8	8 399	8 769	4.4
Pays-Bas	110	334	203.6	1 450	1 943	34
Danemark	262	136	-48.1	3 242	2 273	-29.9
Royaume-Uni	119	107	-10.1	859	1 139	32.6
pays tiers	2 535	1 471	-42	22 676	18 059	-20.4
Suisse	436	384	-11.9	4 407	4 175	-5.3
Etats-Unis D'amerique	751	314	-58.2	6 835	3 721	-45.6
Japon	626	97	-84.5	3 631	1 872	-48.4
Arabie Saoudite	34	20	-41.2	497	1 213	144.1

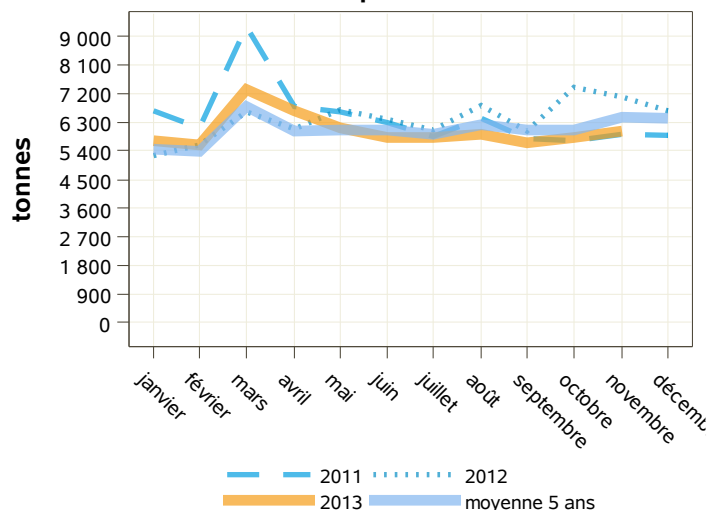
Source : Douanes

Total des importations (tonnes) : autres fromages

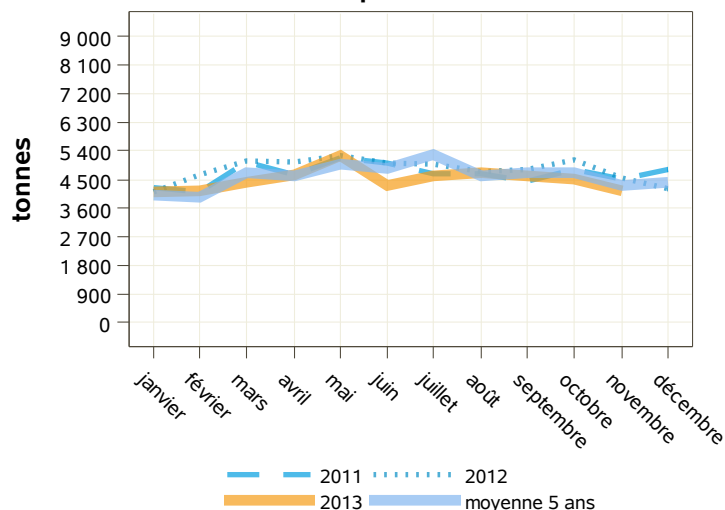
libpays	novembre 2012	novembre 2013	évolution (%)	cumul 2012	cumul 2013	évolution (%)
total	4 579	4 143	-9.5	53 482	49 491	-7.5
UE à 27	4 539	4 105	-9.6	53 065	49 088	-7.5
Italie	1 689	1 444	-14.5	21 232	18 249	-14
Allemagne	363	614	69.1	5 477	6 424	17.3
Uebl	589	516	-12.4	6 759	6 325	-6.4
Pays-Bas	794	503	-36.6	7 742	6 454	-16.6
Royaume-Uni	358	368	2.8	2 810	3 430	22.1
Danemark	260	224	-13.8	2 475	2 422	-2.1
Grece	93	105	12.9	1 757	2 232	27
Irlande	59	88	49.2	1 470	676	-54
Republique Tcheque	133	87	-34.6	954	1 242	30.2
Autriche	28	63	125	480	612	27.5
pays tiers	40	38	-5	417	403	-3.4

Source : Douanes

exportations



importations



Source : Douanes

Source : Douanes

Total des exportations (tonnes): laits concentrés

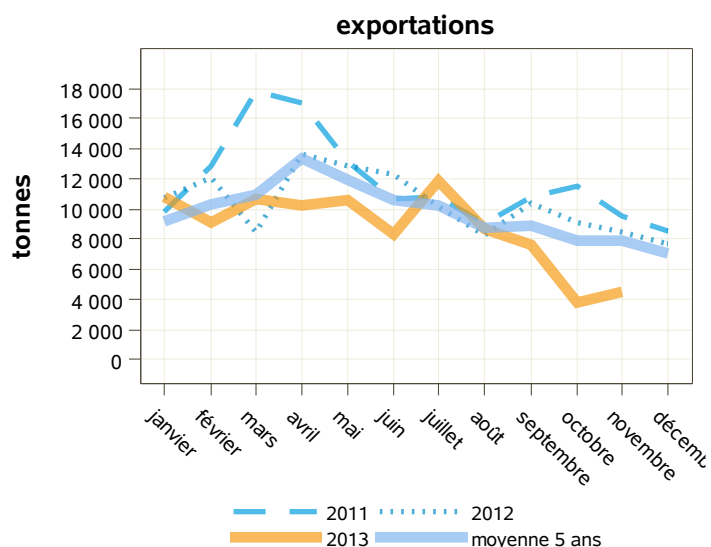
libpays	novembre 2012	novembre 2013	évolution (%)	cumul 2012	cumul 2013	évolution (%)
total	8 446	4 570	-45.9	116 501	96 388	-17.3
UE à 27	8 371	4 469	-46.6	115 186	95 710	-16.9
Espagne	2 487	2 196	-11.7	19 915	26 403	32.6
Royaume-Uni	534	906	69.7	5 922	7 216	21.9
Uebl	75	559	645.3	1 685	2 959	75.6
Allemagne	839	409	-51.3	25 868	12 892	-50.2
Pays-Bas	549	297	-45.9	7 079	2 986	-57.8
Italie	3 545	77	-97.8	45 504	38 169	-16.1
Danemark	7	7	0	87	101	16.1
Suede	134	6	-95.5	614	2 025	229.8
Grece	184	0	0	4 589	1 551	-66.2
Pologne	0	0	0	2 273	1 149	-49.5
pays tiers	75	101	34.7	1 241	678	-45.4
Chine	0	44	0	0	183	0
Benin	0	21	0	1	23	2200
Tunisie	0	7	0	30	30	0

Source : Douanes

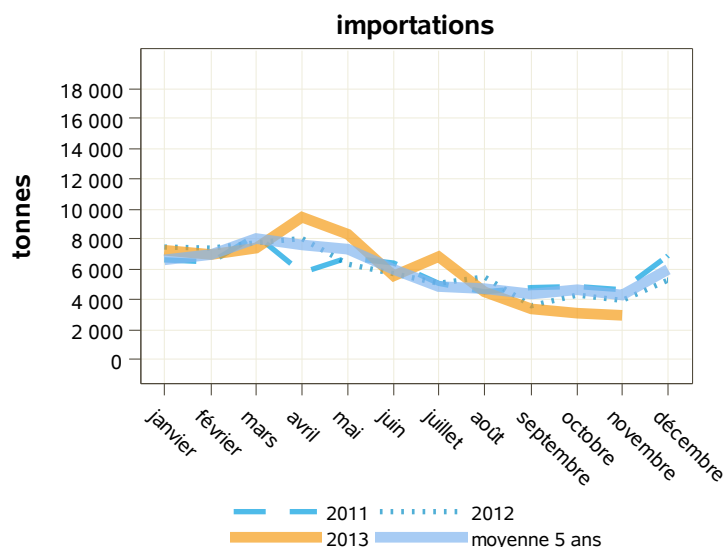
Total des importations (tonnes) : laits concentrés

libpays	novembre 2012	novembre 2013	évolution (%)	cumul 2012	cumul 2013	évolution (%)
total	3 925	2 905	-26	65 099	65 697	0.9
UE à 27	3 925	2 905	-26	65 099	65 697	0.9
Uebl	2 550	1 201	-52.9	43 553	35 828	-17.7
Allemagne	717	867	20.9	9 364	11 244	20.1
Espagne	370	357	-3.5	2 955	7 937	168.6
Republique Tcheque	71	215	202.8	3 610	2 489	-31.1
Pays-Bas	207	207	0	4 430	5 751	29.8
Royaume-Uni	2	47	2250	1 046	2 314	121.2
Pologne	3	4	33.3	79	31	-60.8
Portugal	4	4	0	21	60	185.7
Italie	2	2	0	5	31	520
Irlande	0	0	0	18	12	-33.3
Lituanie	1	0	-100	18	2	-88.9
pays tiers	0	0	0	0	0	0

Source : Douanes



Source : Douanes



Source : Douanes

Total des exportations (tonnes): laits concentrés vrac

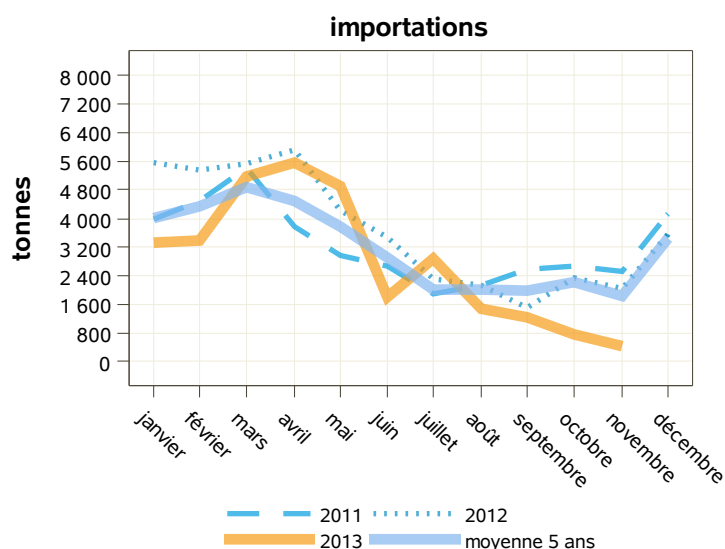
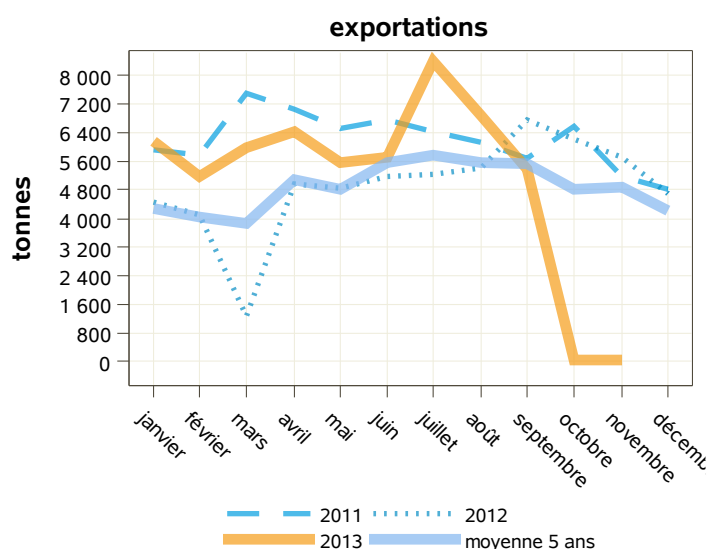
libpays	novembre 2012	novembre 2013	évolution (%)	cumul 2012	cumul 2013	évolution (%)
total	5 712	55	-99	54 160	55 759	3
Republique Tcheque	0	0	0	0	25	0
Allemagne	0	0	0	49	0	-100
Espagne	1 975	0	-100	11 176	18 817	68.4
Royaume-Uni	131	0	-100	182	84	-53.8
Italie	3 408	0	0	41 375	36 436	-11.9
Pays-Bas	130	0	0	259	81	-68.7
UE à 27	5 646	0	-100	53 214	55 447	4.2
Uebl	2	0	-100	15	4	-73.3
pays tiers	66	55	-16.7	946	313	-66.9
Chine	0	44	0	0	85	0
Suisse	8	6	-25	84	87	3.6
Gabon	0	2	0	18	2	-88.9
Burkina Faso	0	1	0	0	1	0
Togo	0	1	0	0	1	0
Hong-Kong	0	0	0	1	11	1000
Maroc	0	0	0	0	25	0
Malaysia	0	0	0	48	34	-29.2
Nouvelle-Caledonie Et Dependances	0	0	0	1	32	3100
Serbie	0	0	0	0	0	0
Tchad	0	0	0	1	0	-100

Total des importations (tonnes) : laits concentrés vrac

Source : Douanes

libpays	novembre 2012	novembre 2013	évolution (%)	cumul 2012	cumul 2013	évolution (%)
total	2 063	441	-78.6	40 425	31 013	-23.3
UE à 27	2 063	441	-78.6	40 425	31 013	-23.3
Uebl	1 825	241	-86.8	34 224	24 995	-27
Pays-Bas	74	127	71.6	1 107	1 900	71.6
Royaume-Uni	2	47	2250	63	125	98.4
Allemagne	90	27	-70	1 359	1 903	40
Republique Tcheque	71	0	0	3 610	2 058	-43
Espagne	2	0	0	11	31	181.8
Pologne	0	0	0	51	2	-96.1
Portugal	0	0	0	0	0	0
pays tiers	0	0	0	0	0	0

Source : Douanes



Source : Douanes

Source : Douanes

Total des exportations (tonnes): laits concentrés conditionnés

libpays	novembre 2012	novembre 2013	évolution (%)	cumul 2012	cumul 2013	évolution (%)
total	18	25	38.9	693	336	-51.5
UE à 27	11	15	36.4	583	133	-77.2
Uebl	3	13	333.3	114	54	-52.6
Chypre	2	1	-50	18	5	-72.2
Espagne	2	1	-50	429	12	-97.2
Finlande	4	0	0	11	9	-18.2
Italie	0	0	0	0	46	0
pays tiers	7	9	28.6	109	203	86.2
Emirats Arabes Unis	2	2	0	12	13	8.3
Polynesie Francaise	0	2	0	5	14	180
Philippines	1	2	100	18	16	-11.1
Georgie	0	1	0	0	1	0
Koweït	1	1	0	3	5	66.7
Oman	0	1	0	2	2	0
Afghanistan	0	0	0	0	6	0
Chine	0	0	0	0	98	0
Liban	0	0	0	4	3	-25
Mayotte	0	0	0	3	6	100

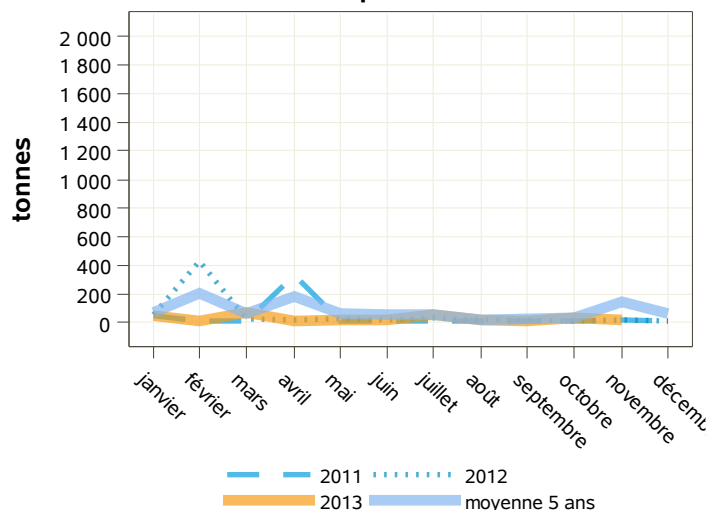
Source : Douanes

Total des importations (tonnes) : laits concentrés conditionnés

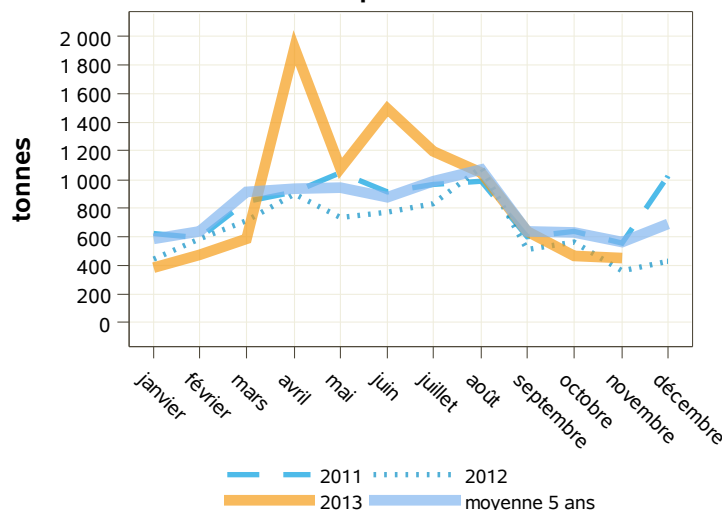
libpays	novembre 2012	novembre 2013	évolution (%)	cumul 2012	cumul 2013	évolution (%)
total	363	455	25.3	7 512	9 742	29.7
UE à 27	363	455	25.3	7 512	9 742	29.7
Uebl	343	416	21.3	7 232	5 996	-17.1
Espagne	0	25	0	0	3 568	0
Allemagne	0	10	0	1	28	2700
Portugal	2	3	50	18	56	211.1
Royaume-Uni	1	1	0	3	3	0
Italie	0	0	0	0	0	0
Pays-Bas	18	0	0	259	92	-64.5
Pays Tiers	0	0	0	0	0	0

Source : Douanes

exportations



importations



Source : Douanes

Source : Douanes

Total des exportations (tonnes): lactosérum en poudre

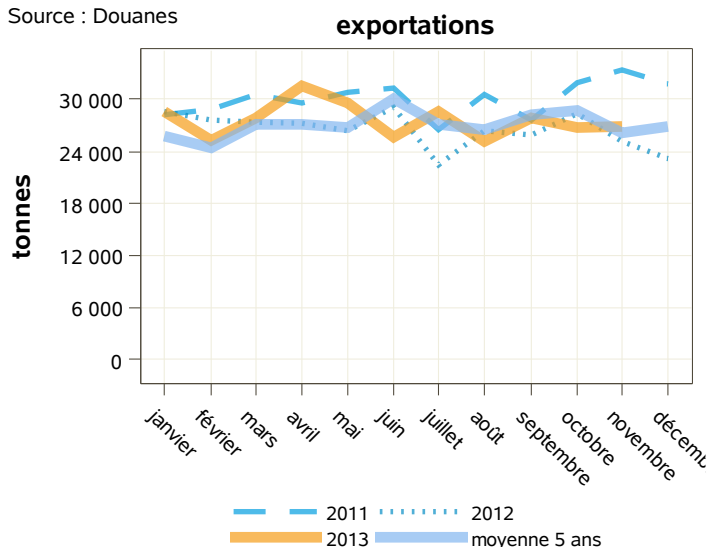
libpays	novembre 2012	novembre 2013	évolution (%)	cumul 2012	cumul 2013	évolution (%)
total	25 149	26 984	7.3	294 480	303 658	3.1
UE à 27	12 047	11 600	-3.7	151 529	145 347	-4.1
Pays-Bas	4 770	5 403	13.3	64 782	65 029	0.4
Uebl	2 317	1 724	-25.6	27 289	22 167	-18.8
Italie	1 420	1 435	1.1	15 602	15 649	0.3
Espagne	1 156	1 093	-5.4	12 616	10 525	-16.6
Allemagne	1 191	712	-40.2	16 584	15 861	-4.4
pays tiers	13 102	15 384	17.4	142 951	158 311	10.7
Chine	3 737	6 043	61.7	36 325	53 582	47.5
Indonesie	1 800	2 041	13.4	22 610	21 724	-3.9
Malaysia	1 400	1 376	-1.7	12 125	13 721	13.2
Russie	367	797	117.2	3 233	4 427	36.9
Thaïlande	1 518	521	-65.7	10 321	7 257	-29.7
Pakistan	456	478	4.8	3 964	6 360	60.4

Source : Douanes

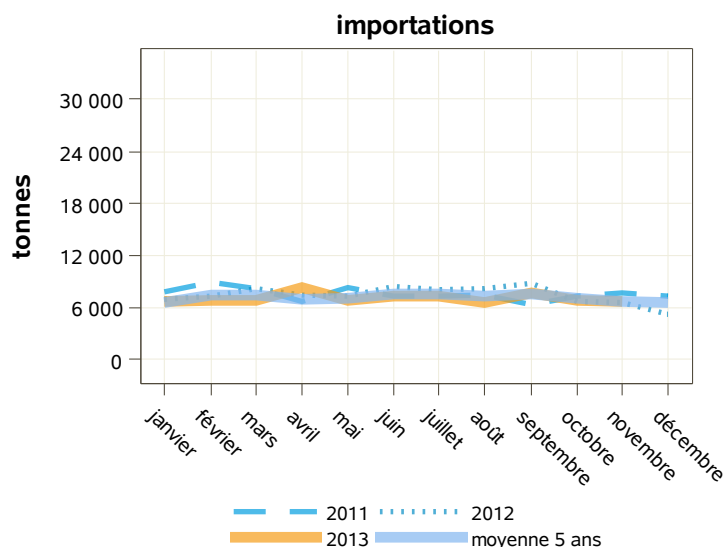
Total des importations (tonnes) : lactosérum en poudre

libpays	novembre 2012	novembre 2013	évolution (%)	cumul 2012	cumul 2013	évolution (%)
total	6 518	6 760	3.7	83 812	78 223	-6.7
UE à 27	6 507	6 715	3.2	83 668	77 700	-7.1
Espagne	2 200	2 473	12.4	25 234	20 847	-17.4
Allemagne	1 801	1 605	-10.9	17 576	17 443	-0.8
Italie	899	910	1.2	13 223	15 676	18.6
Pays-Bas	655	855	30.5	10 323	12 479	20.9
Irlande	385	436	13.2	4 553	3 610	-20.7
Danemark	146	104	-28.8	1 291	1 280	-0.9
Pologne	0	94	0	2 114	991	-53.1
Uebl	40	70	75	867	748	-13.7
Lituanie	62	66	6.5	4 363	2 392	-45.2
Royaume-Uni	218	41	-81.2	3 199	1 121	-65
Autriche	74	21	-71.6	490	749	52.9
pays tiers	12	45	275	144	523	263.2
Etats-Unis D'amerique	3	42	1300	54	470	770.4

Source : Douanes



Source : Douanes



Source : Douanes

Total des exportations (tonnes): lactosérum liquide

libpays	novembre 2012	novembre 2013	évolution (%)	cumul 2012	cumul 2013	évolution (%)
total	304	927	204.9	6 190	5 990	-3.2
UE à 27	302	926	206.6	6 180	5 862	-5.1
Espagne	0	410	0	799	2 619	227.8
Allemagne	167	211	26.3	2 080	1 321	-36.5
Pays-Bas	23	167	626.1	332	793	138.9
Uebl	112	137	22.3	1 442	1 032	-28.4
Grece	0	0	0	0	21	0
Italie	0	0	0	1 388	73	-94.7
Pologne	0	0	0	0	1	0
Portugal	0	0	0	15	2	-86.7
pays tiers	2	1	-50	11	128	1063.6
Suisse	2	1	-50	10	6	-40
Bresil	0	0	0	0	120	0
Hong-Kong	0	0	0	1	1	0
Philippines	0	0	0	0	1	0

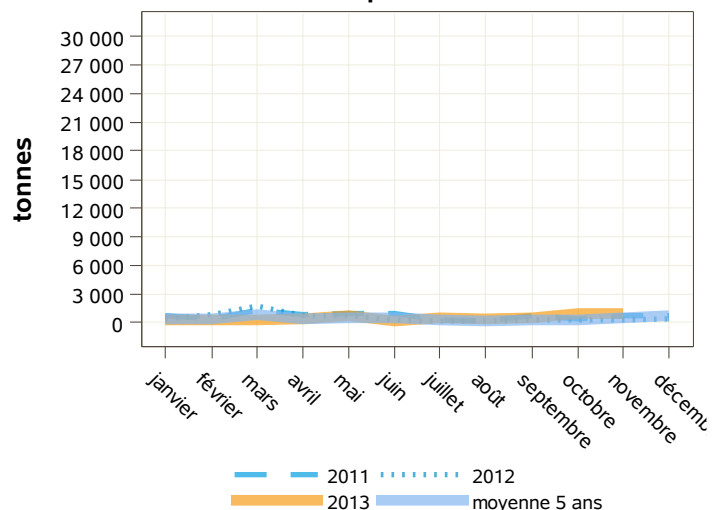
Source : Douanes

Total des importations (tonnes) : lactosérum liquide

libpays	novembre 2012	novembre 2013	évolution (%)	cumul 2012	cumul 2013	évolution (%)
total	14 064	21 150	50.4	182 218	266 037	46
UE à 27	11 211	17 969	60.3	145 689	227 432	56.1
Italie	7 576	13 771	81.8	88 505	159 885	80.7
Allemagne	2 285	2 168	-5.1	36 990	40 658	9.9
Uebl	996	1 257	26.2	13 242	13 560	2.4
Royaume-Uni	124	612	393.5	3 755	6 255	66.6
Pays-Bas	0	100	0	1	4 532	453100
Republique Tcheque	141	62	-56	626	828	32.3
Espagne	89	0	0	2 554	1 714	-32.9
pays tiers	2 853	3 180	11.5	36 529	38 606	5.7
Suisse	2 853	3 180	11.5	36 529	38 606	5.7

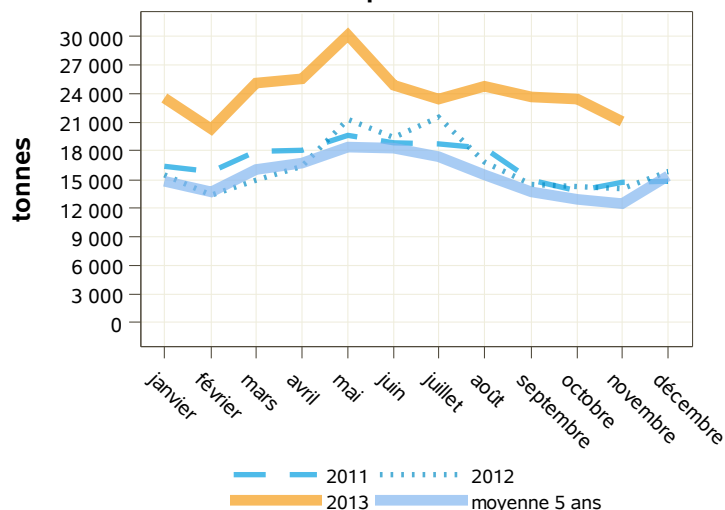
Source : Douanes

exportations



Source : Douanes

importations



Source : Douanes

Total des exportations (tonnes): composants naturels du lait

libpays	novembre 2012	novembre 2013	évolution (%)	cumul 2012	cumul 2013	évolution (%)
total	2 717	6 768	149.1	26 457	40 809	54.2
UE à 27	2 549	6 431	152.3	21 359	34 787	62.9
Italie	513	4 409	759.5	4 234	15 404	263.8
Allemagne	313	772	146.6	2 136	4 083	91.2
Uebl	709	412	-41.9	3 442	4 641	34.8
Espagne	372	365	-1.9	7 020	5 750	-18.1
Pologne	86	180	109.3	647	1 344	107.7
Pays-Bas	219	100	-54.3	1 306	1 411	8
Bulgarie	54	88	63	259	423	63.3
Royaume-Uni	141	59	-58.2	757	752	-0.7
pays tiers	169	337	99.4	5 093	6 020	18.2
Maroc	50	115	130	380	2 096	451.6
Coree Du Sud	0	74	0	314	414	31.8
Georgie	0	0	0	0	420	0

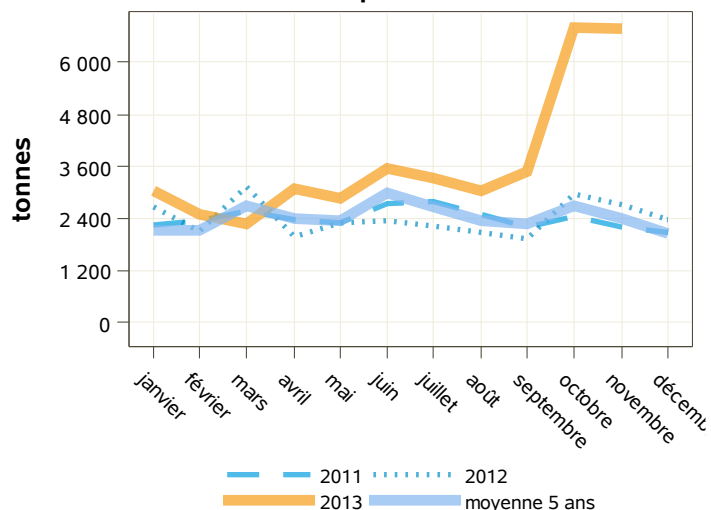
Source : Douanes

Total des importations (tonnes) : composants naturels du lait

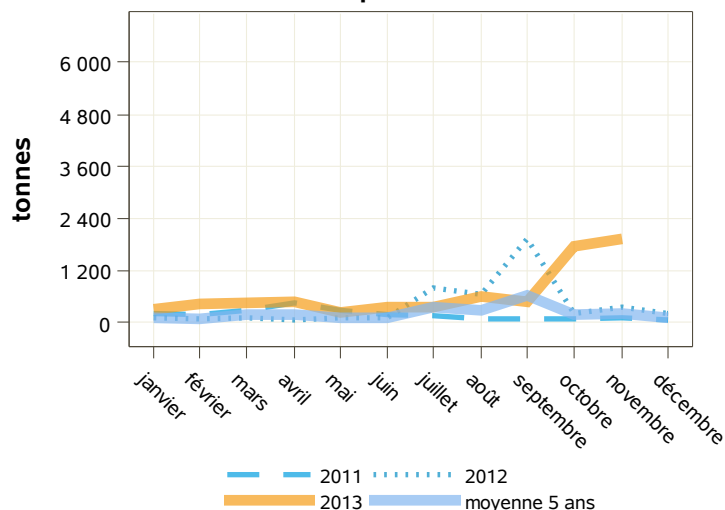
libpays	novembre 2012	novembre 2013	évolution (%)	cumul 2012	cumul 2013	évolution (%)
total	368	1 921	422	4 631	7 363	59
UE à 27	368	1 921	422	4 629	7 360	59
Uebl	15	1 837	12146.7	259	4 353	1580.7
Allemagne	263	30	-88.6	3 397	1 205	-64.5
Pays-Bas	59	30	-49.2	343	938	173.5
Royaume-Uni	6	18	200	124	91	-26.6
Irlande	4	2	-50	215	608	182.8
Italie	5	2	-60	22	25	13.6
Espagne	1	1	0	51	81	58.8
Danemark	15	0	0	138	36	-73.9
Finlande	0	0	0	7	22	214.3
Portugal	0	0	0	0	0	0
pays tiers	0	0	0	2	4	100
Israël	0	0	0	0	0	0
Nouvelle-Zelande	0	0	0	0	3	0

Source : Douanes

exportations



importations



Source : Douanes

Source : Douanes

Total des exportations (tonnes): caséines et caséinates

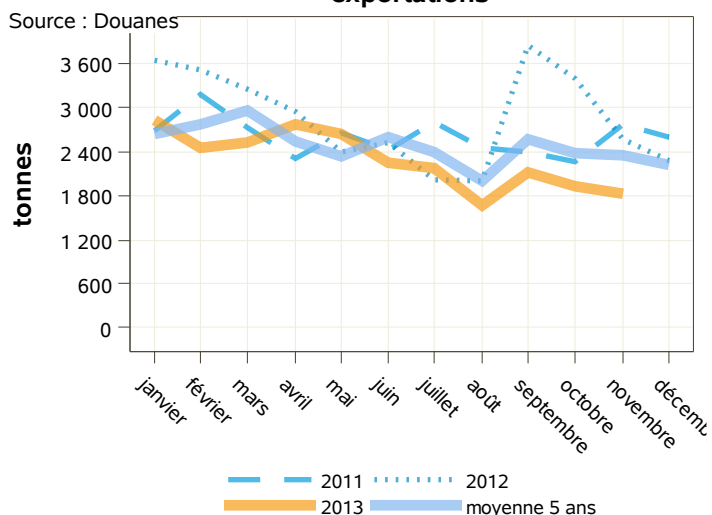
libpays	novembre 2012	novembre 2013	évolution (%)	cumul 2012	cumul 2013	évolution (%)
total	2 577	1 817	-29.5	32 082	25 104	-21.8
UE à 27	1 482	1 128	-23.9	17 875	15 604	-12.7
Italie	345	301	-12.8	4 473	3 815	-14.7
Espagne	191	235	23	3 179	3 451	8.6
Allemagne	286	150	-47.6	3 786	2 694	-28.8
Pologne	106	130	22.6	1 125	934	-17
Royaume-Uni	35	103	194.3	742	612	-17.5
Pays-Bas	53	50	-5.7	1 144	1 535	34.2
Uebl	231	38	-83.5	1 816	1 486	-18.2
pays tiers	1 094	688	-37.1	14 208	9 500	-33.1
Tunisie	179	88	-50.8	1 651	1 064	-35.6
Israël	0	70	0	253	224	-11.5
Coree Du Sud	131	70	-46.6	585	928	58.6
Algerie	61	68	11.5	703	571	-18.8
Arabie Saoudite	0	68	0	823	428	-48
Etats-Unis D'amerique	339	40	-88.2	2 855	1 748	-38.8
Egypte	0	0	0	372	863	132

Source : Douanes

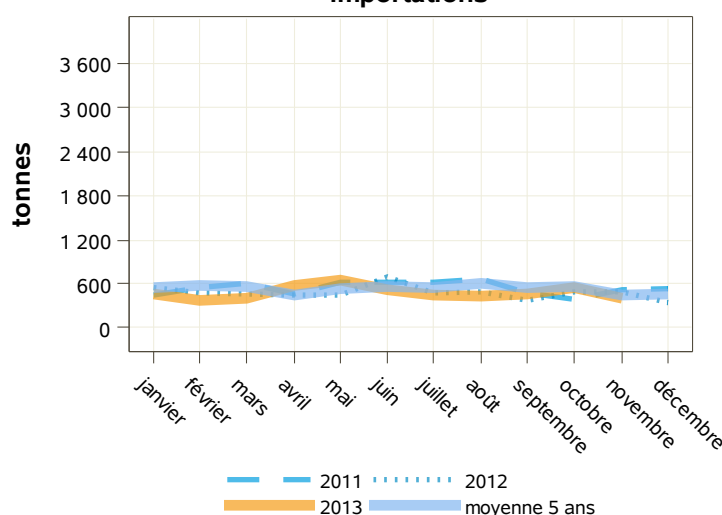
Total des importations (tonnes) : caséines et caséinates

libpays	novembre 2012	novembre 2013	évolution (%)	cumul 2012	cumul 2013	évolution (%)
total	501	401	-20	5 375	5 265	-2
UE à 27	498	364	-26.9	4 650	4 311	-7.3
Irlande	135	111	-17.8	1 137	982	-13.6
Pays-Bas	154	89	-42.2	1 500	1 403	-6.5
Allemagne	103	81	-21.4	886	811	-8.5
Danemark	86	67	-22.1	532	650	22.2
Espagne	5	5	0	91	113	24.2
Hongrie	0	4	0	15	76	406.7
Italie	4	3	-25	63	55	-12.7
Pologne	7	2	-71.4	241	113	-53.1
pays tiers	3	38	1166.7	725	954	31.6
Chine	0	20	0	166	247	48.8
Nouvelle-Zelande	3	12	300	227	220	-3.1
Russie	0	5	0	52	59	13.5
Inde	0	0	0	7	156	2128.6
Ukraine	0	0	0	149	172	15.4

exportations



importations



Source : Douanes

Source : Douanes

Total des exportations (tonnes): yogourts

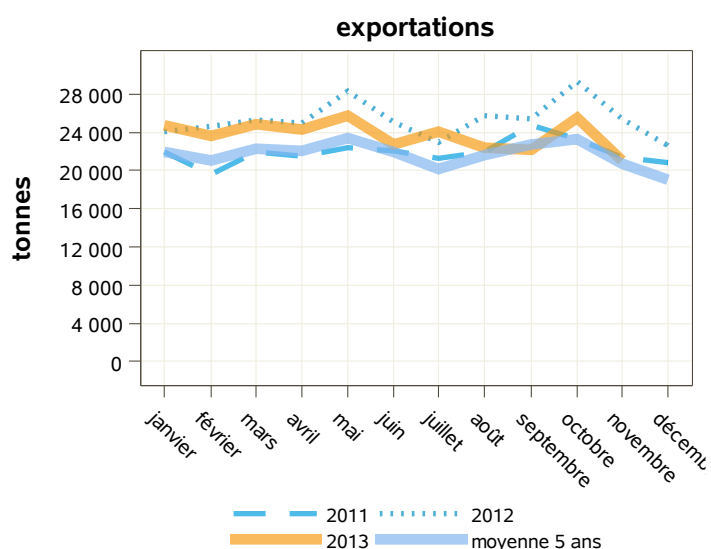
libpays	novembre 2012	novembre 2013	évolution (%)	cumul 2012	cumul 2013	évolution (%)
total	25 440	21 081	-17.1	281 623	261 538	-7.1
UE à 27	25 012	20 589	-17.7	278 399	256 881	-7.7
Espagne	11 160	9 030	-19.1	124 549	109 260	-12.3
Royaume-Uni	5 578	4 242	-24	59 606	54 642	-8.3
Uebl	3 568	3 481	-2.4	42 427	43 206	1.8
Portugal	1 969	1 379	-30	25 798	20 883	-19.1
Italie	818	937	14.5	8 924	10 437	17
Irlande	754	606	-19.6	4 431	6 515	47
Pays-Bas	385	361	-6.2	4 615	4 720	2.3
Suede	350	203	-42	3 582	3 436	-4.1
Allemagne	116	132	13.8	1 517	1 576	3.9
pays tiers	428	491	14.7	3 223	4 654	44.4
Russie	312	303	-2.9	1 798	2 679	49

Source : Douanes

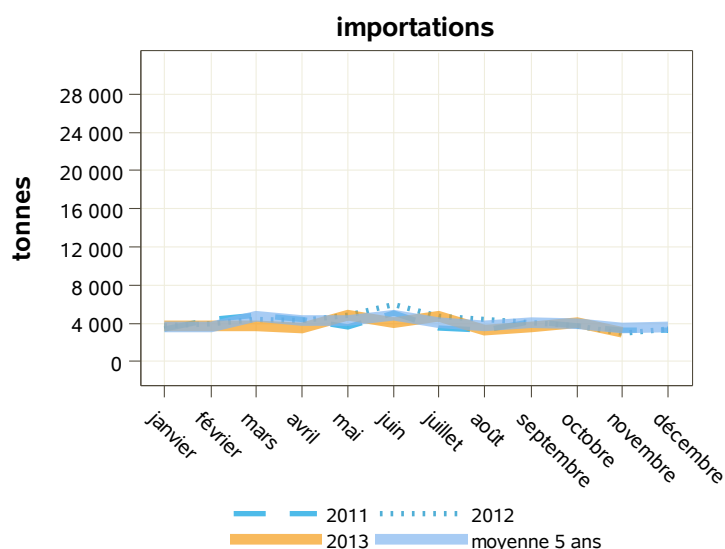
Total des importations (tonnes) : yogourts

libpays	novembre 2012	novembre 2013	évolution (%)	cumul 2012	cumul 2013	évolution (%)
total	3 055	3 092	1.2	47 397	42 900	-9.5
UE à 27	2 920	3 005	2.9	45 996	41 774	-9.2
Allemagne	1 954	1 547	-20.8	32 277	21 590	-33.1
Espagne	234	889	279.9	5 595	10 525	88.1
Uebl	293	215	-26.6	3 483	3 331	-4.4
Autriche	230	180	-21.7	2 228	2 480	11.3
Slovaquie	98	66	-32.7	1 288	1 996	55
Grece	46	64	39.1	374	734	96.3
Pays-Bas	18	20	11.1	197	224	13.7
Danemark	27	12	-55.6	289	259	-10.4
Royaume-Uni	7	7	0	67	557	731.3
pays tiers	135	88	-34.8	1 401	1 126	-19.6
Suisse	131	87	-33.6	1 377	1 114	-19.1

Source : Douanes



Source : Douanes



Source : Douanes

Total des exportations (tonnes): yogourts naturels

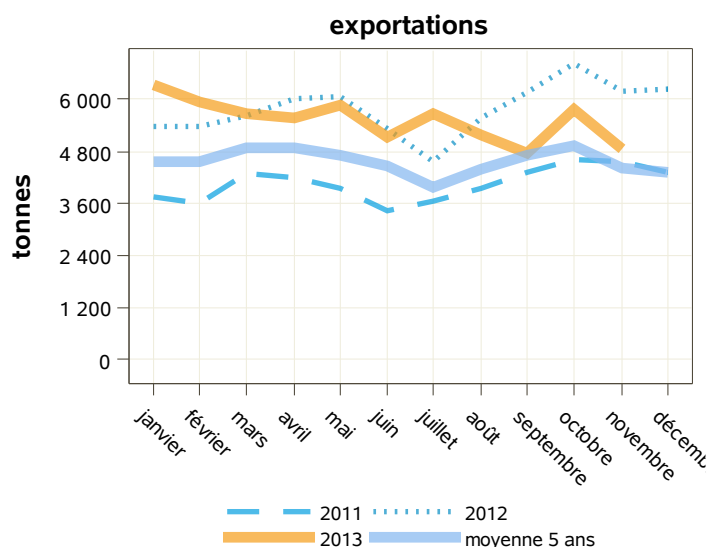
libpays	novembre 2012	novembre 2013	évolution (%)	cumul 2012	cumul 2013	évolution (%)
total	6 174	4 861	-21.3	63 029	60 802	-3.5
UE à 27	5 973	4 683	-21.6	62 153	58 858	-5.3
Uebl	2 003	1 937	-3.3	24 143	24 235	0.4
Espagne	2 436	1 600	-34.3	22 815	20 007	-12.3
Portugal	303	329	8.6	3 578	3 288	-8.1
Royaume-Uni	712	277	-61.1	7 101	4 847	-31.7
Pays-Bas	176	167	-5.1	1 885	2 183	15.8
Italie	144	148	2.8	954	1 641	72
Allemagne	84	107	27.4	1 014	1 108	9.3
Finlande	64	45	-29.7	266	591	122.2
pays tiers	200	178	-11	876	1 942	121.7
Russie	190	92	-51.6	761	1 295	70.2
Suisse	5	81	1520	42	588	1300

Source : Douanes

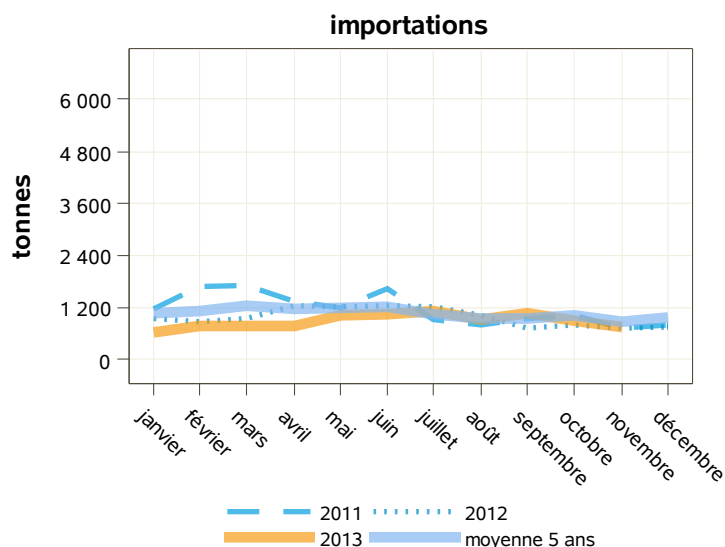
Total des importations (tonnes) : yogourts naturels

libpays	novembre 2012	novembre 2013	évolution (%)	cumul 2012	cumul 2013	évolution (%)
total	729	751	3	10 963	9 786	-10.7
UE à 27	728	751	3.2	10 954	9 778	-10.7
Espagne	112	319	184.8	1 815	2 543	40.1
Allemagne	385	165	-57.1	6 880	3 552	-48.4
Autriche	55	101	83.6	465	1 083	132.9
Uebl	103	78	-24.3	1 057	1 086	2.7
Grece	38	60	57.9	354	623	76
Danemark	27	12	-55.6	289	259	-10.4
Slovaquie	0	7	0	0	27	0
Pays-Bas	7	6	-14.3	73	90	23.3
Italie	0	4	0	17	36	111.8
Royaume-Uni	1	0	0	4	478	11850
pays tiers	1	1	0	9	9	0
Suisse	1	1	0	8	9	12.5

Source : Douanes



Source : Douanes



Source : Douanes

Total des exportations (tonnes): yogourts aromatisés

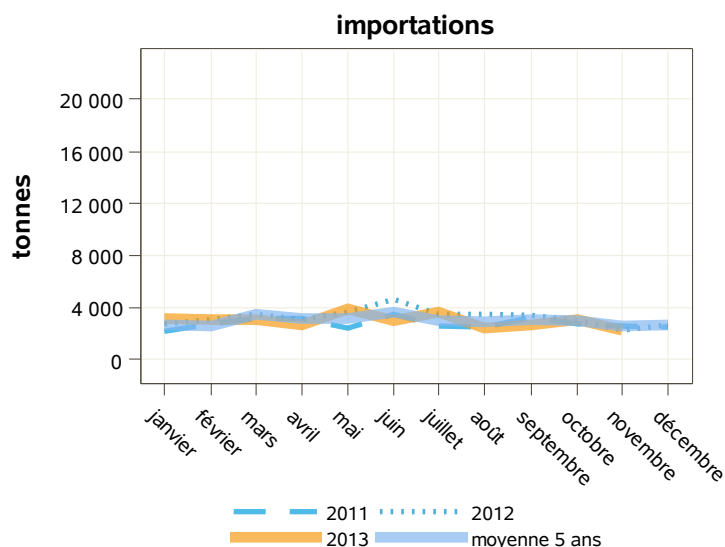
libpays	novembre 2012	novembre 2013	évolution (%)	cumul 2012	cumul 2013	évolution (%)
total	19 267	16 220	-15.8	218 594	200 736	-8.2
UE à 27	19 040	15 906	-16.5	216 246	198 023	-8.4
Espagne	8 724	7 430	-14.8	101 735	89 253	-12.3
Royaume-Uni	4 867	3 965	-18.5	52 506	49 795	-5.2
Uebl	1 565	1 544	-1.3	18 284	18 971	3.8
Portugal	1 666	1 049	-37	22 220	17 595	-20.8
Italie	674	788	16.9	7 970	8 797	10.4
Irlande	738	583	-21	4 408	6 261	42
Pays-Bas	209	194	-7.2	2 730	2 537	-7.1
Suede	336	191	-43.2	3 467	3 162	-8.8
Pologne	124	115	-7.3	731	784	7.3
pays tiers	227	314	38.3	2 347	2 712	15.6
Russie	122	211	73	1 037	1 385	33.6

Source : Douanes

Total des importations (tonnes) : yogourts aromatisés

libpays	novembre 2012	novembre 2013	évolution (%)	cumul 2012	cumul 2013	évolution (%)
total	2 326	2 341	0.6	36 434	33 113	-9.1
UE à 27	2 192	2 254	2.8	35 042	31 996	-8.7
Allemagne	1 569	1 381	-12	25 397	18 038	-29
Espagne	123	570	363.4	3 780	7 982	111.2
Uebl	190	136	-28.4	2 427	2 245	-7.5
Autriche	175	80	-54.3	1 763	1 397	-20.8
Slovaquie	98	59	-39.8	1 288	1 970	53
Pays-Bas	11	14	27.3	124	134	8.1
Royaume-Uni	6	7	16.7	64	79	23.4
Grece	9	4	-55.6	19	111	484.2
Italie	1	1	0	26	33	26.9
pays tiers	134	87	-35.1	1 392	1 117	-19.8
Suisse	130	87	-33.1	1 369	1 105	-19.3

Source : Douanes



Source : Douanes

Source : Douanes

Total des exportations (tonnes): autres laits fermentés

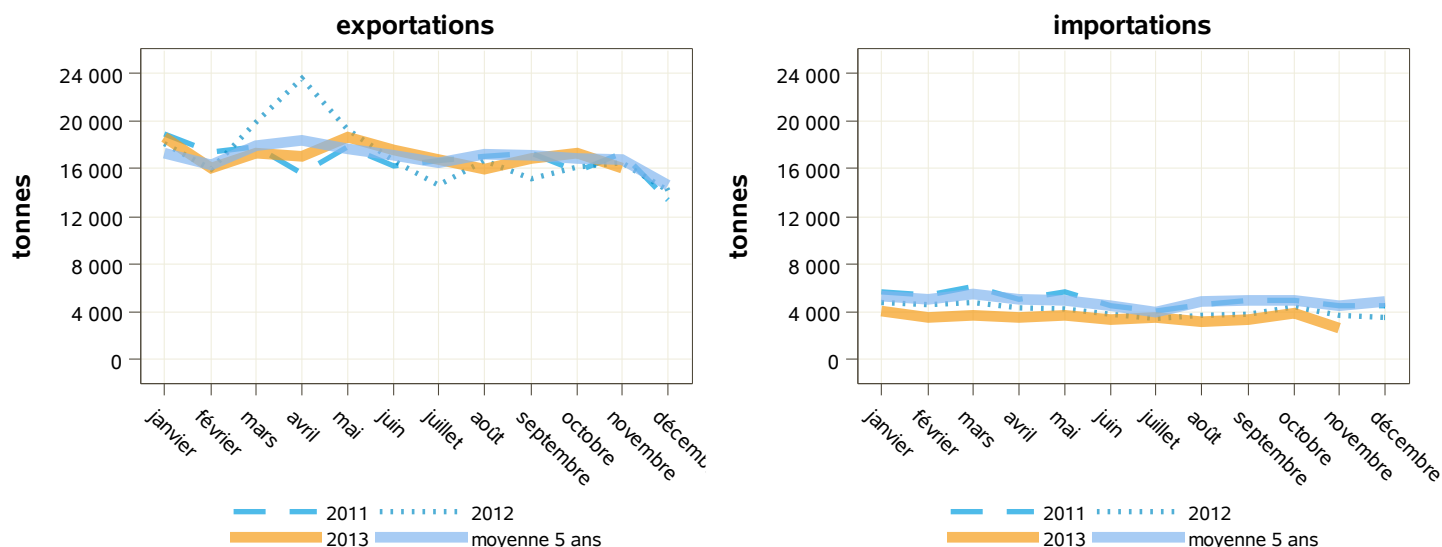
libpays	novembre 2012	novembre 2013	évolution (%)	cumul 2012	cumul 2013	évolution (%)
total	16 470	16 071	-2.4	192 633	188 104	-2.4
UE à 27	16 090	15 674	-2.6	187 131	182 601	-2.4
Royaume-Uni	8 380	8 929	6.6	90 360	93 939	4
Uebl	2 376	1 850	-22.1	24 279	25 322	4.3
Espagne	1 770	1 688	-4.6	20 748	20 171	-2.8
Pays-Bas	1 325	1 008	-23.9	21 311	14 571	-31.6
Italie	886	674	-23.9	9 381	9 876	5.3
Allemagne	314	540	72	7 132	6 637	-6.9
Irlande	483	418	-13.5	7 941	5 834	-26.5
Portugal	241	202	-16.2	2 620	2 476	-5.5
Pologne	94	107	13.8	724	1 302	79.8
pays tiers	380	397	4.5	5 502	5 502	0
Suisse	137	184	34.3	2 486	2 184	-12.1

Source : Douanes

Total des importations (tonnes) : autres laits fermentés

libpays	novembre 2012	novembre 2013	évolution (%)	cumul 2012	cumul 2013	évolution (%)
total	3 731	2 587	-30.7	45 667	38 482	-15.7
UE à 27	3 730	2 587	-30.6	43 787	38 298	-12.5
Uebl	2 821	1 783	-36.8	32 968	27 030	-18
Allemagne	570	554	-2.8	6 273	6 292	0.3
Espagne	267	125	-53.2	3 749	2 561	-31.7
Pays-Bas	30	101	236.7	306	2 057	572.2
Portugal	11	22	100	184	198	7.6
Royaume-Uni	23	1	-95.7	124	79	-36.3
Grece	0	1	0	5	3	-40
Italie	2	1	-50	37	15	-59.5
Autriche	0	0	0	2	10	400
Irlande	0	0	0	50	49	-2
pays tiers	1	0	-100	1 880	185	-90.2
Suisse	0	0	0	1 864	176	-90.6

Source : Douanes



Source : Douanes

Source : Douanes

Total des exportations (tonnes): aliments pour veaux

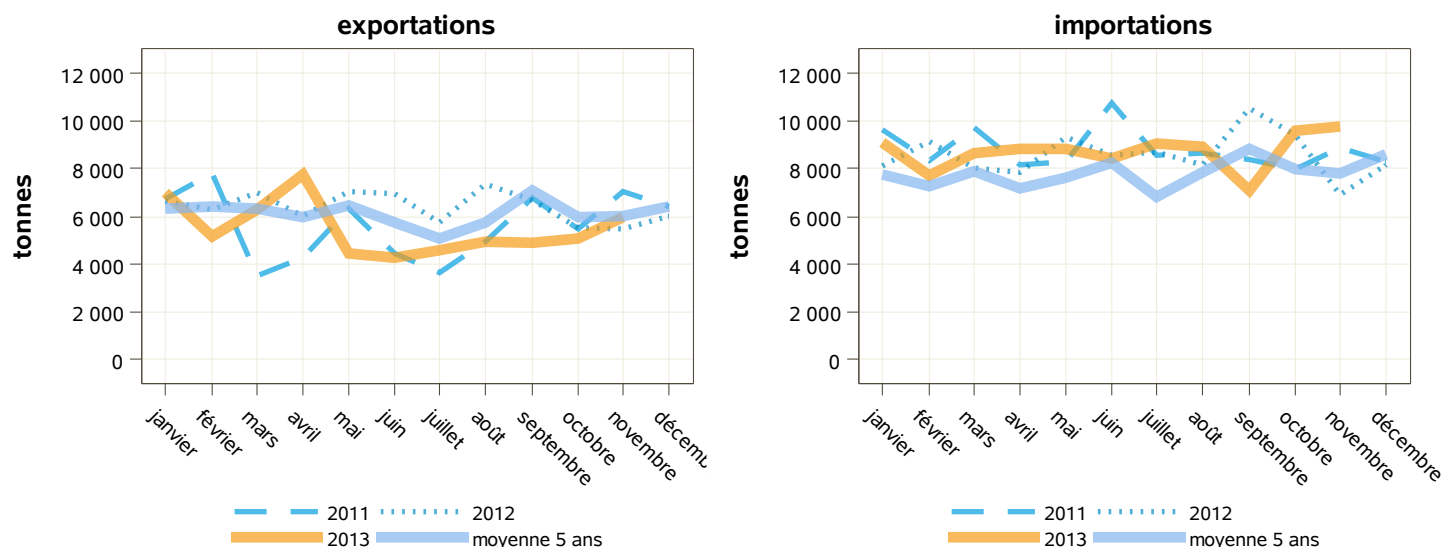
libpays	novembre 2012	novembre 2013	évolution (%)	cumul 2012	cumul 2013	évolution (%)
total	5 492	5 974	8.8	70 819	60 433	-14.7
UE à 27	5 113	5 304	3.7	63 454	54 986	-13.3
Italie	2 955	2 414	-18.3	35 656	26 655	-25.2
Espagne	1 118	1 496	33.8	12 662	13 945	10.1
Allemagne	277	302	9	3 119	3 003	-3.7
Uebl	41	264	543.9	2 785	3 287	18
Irlande	238	230	-3.4	2 782	3 308	18.9
Pays-Bas	145	193	33.1	2 614	1 139	-56.4
Royaume-Uni	42	110	161.9	611	795	30.1
Grèce	153	101	-34	1 464	1 330	-9.2
Portugal	47	75	59.6	682	577	-15.4
pays tiers	379	642	69.4	7 326	5 373	-26.7
Arabie Saoudite	0	120	0	671	575	-14.3
Chine	6	92	1433.3	138	272	97.1
Maroc	23	0	0	771	771	0

Source : Douanes

Total des importations (tonnes) : aliments pour veaux

libpays	novembre 2012	novembre 2013	évolution (%)	cumul 2012	cumul 2013	évolution (%)
total	6 895	9 797	42.1	94 797	95 997	1.3
UE à 27	6 895	9 797	42.1	94 789	95 996	1.3
Pays-Bas	6 447	9 107	41.3	88 431	88 827	0.4
Uebl	51	234	358.8	1 194	2 021	69.3
Allemagne	124	187	50.8	1 469	2 555	73.9
Espagne	160	97	-39.4	898	1 133	26.2
Italie	0	70	0	288	191	-33.7
Irlande	21	57	171.4	395	343	-13.2
Danemark	48	45	-6.3	1 268	553	-56.4
Royaume-Uni	0	0	0	464	92	-80.2
Pologne	22	0	0	287	209	-27.2
Portugal	0	0	0	47	48	2.1
pays tiers	0	0	0	8	1	-87.5
Albanie	0	0	0	0	1	0

Source : Douanes



Source : Douanes

Source : Douanes

Total des exportations (tonnes): préparations alimentaires

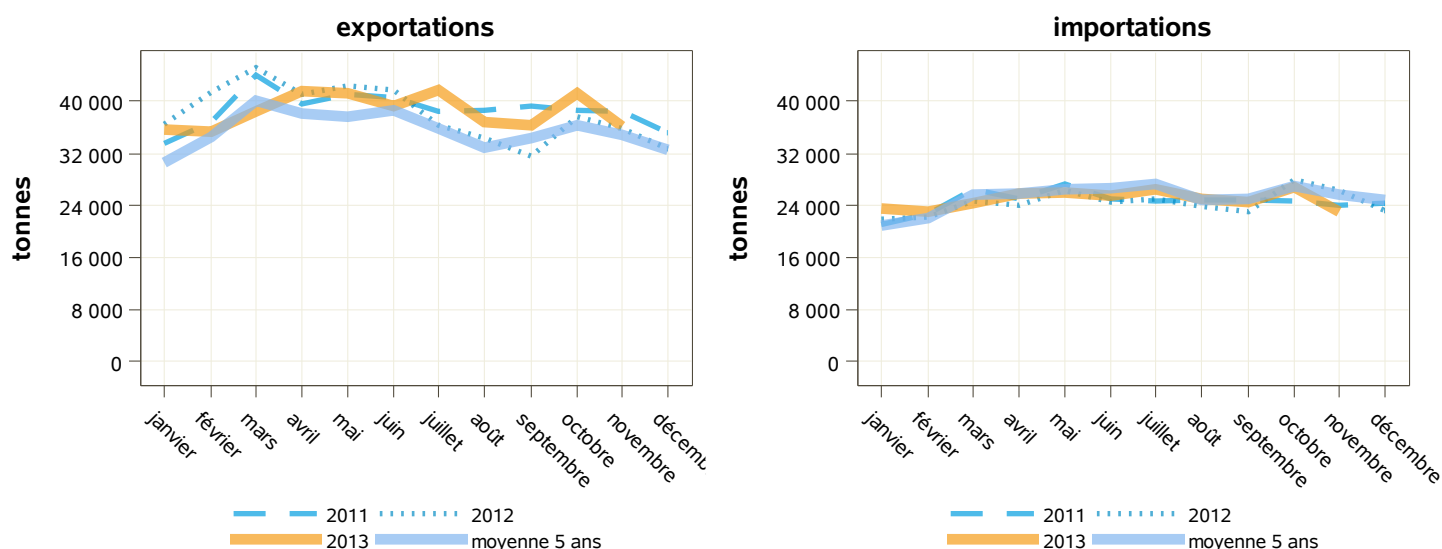
libpays	novembre 2012	novembre 2013	évolution (%)	cumul 2012	cumul 2013	évolution (%)
total	35 824	36 174	1	424 111	423 860	-0.1
UE à 27	21 372	19 256	-9.9	246 399	228 966	-7.1
Royaume-Uni	4 654	4 313	-7.3	58 837	52 578	-10.6
Uebl	4 074	3 620	-11.1	41 711	40 295	-3.4
Espagne	3 404	3 057	-10.2	42 731	38 594	-9.7
Allemagne	3 010	2 811	-6.6	36 140	32 351	-10.5
Italie	2 009	1 681	-16.3	22 464	21 930	-2.4
Pays-Bas	1 640	1 164	-29	14 030	13 841	-1.3
Pologne	1 014	1 005	-0.9	9 813	9 725	-0.9
pays tiers	14 386	16 836	17	177 203	194 351	9.7
Emirats Arabes Unis	413	1 313	217.9	5 078	8 157	60.6
Nouvelle-Caledonie Et Dependances	755	896	18.7	7 223	8 824	22.2
Chine	292	719	146.2	14 364	10 447	-27.3
Russie	661	458	-30.7	8 205	8 544	4.1

Source : Douanes

Total des importations (tonnes) : préparations alimentaires

libpays	novembre 2012	novembre 2013	évolution (%)	cumul 2012	cumul 2013	évolution (%)
total	26 324	23 155	-12	270 054	274 497	1.6
UE à 27	25 233	22 248	-11.8	259 262	263 945	1.8
Uebl	9 874	8 442	-14.5	104 709	103 537	-1.1
Allemagne	5 619	5 679	1.1	63 016	66 495	5.5
Pays-Bas	5 141	4 230	-17.7	43 880	43 219	-1.5
Espagne	1 907	1 372	-28.1	19 320	20 219	4.7
Italie	789	725	-8.1	9 315	9 711	4.3
Royaume-Uni	694	446	-35.7	5 438	5 698	4.8
Pologne	258	313	21.3	2 446	3 205	31
Suede	213	272	27.7	3 340	2 637	-21
Irlande	191	258	35.1	1 087	3 592	230.5
pays tiers	1 090	907	-16.8	10 775	10 519	-2.4
Suisse	656	519	-20.9	5 410	5 442	0.6

Source : Douanes



Source : Douanes

Source : Douanes

Total des exportations (tonnes): autres, dont boissons à base de lait

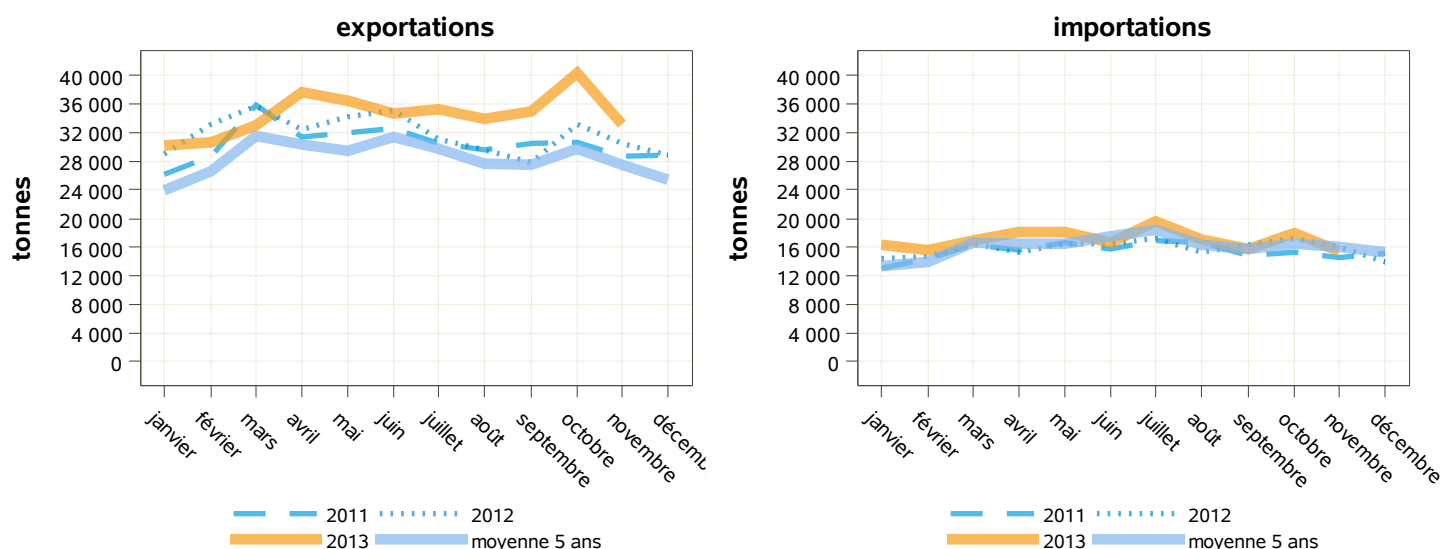
libpays	novembre 2012	novembre 2013	évolution (%)	cumul 2012	cumul 2013	évolution (%)
total	30 404	33 158	9.1	352 057	380 390	8
UE à 27	12 410	12 170	-1.9	146 794	149 096	1.6
Royaume-Uni	3 262	2 835	-13.1	40 180	36 394	-9.4
Allemagne	2 130	2 014	-5.4	24 474	24 473	0
Uebl	1 558	1 804	15.8	19 039	17 937	-5.8
Espagne	1 510	1 611	6.7	21 455	22 339	4.1
Italie	925	931	0.6	12 924	15 167	17.4
Pays-Bas	890	720	-19.1	6 228	8 491	36.3
pays tiers	17 951	20 903	16.4	204 777	230 744	12.7
Chine	1 750	4 368	149.6	24 904	34 221	37.4
Algerie	1 266	1 254	-0.9	12 181	12 987	6.6
Arabie Saoudite	822	912	10.9	10 296	8 519	-17.3
Nouvelle-Caledonie Et Dependances	747	878	17.5	7 204	8 817	22.4

Source : Douanes

Total des importations (tonnes) : autres, dont boissons à base de lait

libpays	novembre 2012	novembre 2013	évolution (%)	cumul 2012	cumul 2013	évolution (%)
total	16 075	15 407	-4.2	176 171	187 730	6.6
UE à 27	15 334	14 664	-4.4	167 574	178 514	6.5
Allemagne	6 144	6 167	0.4	64 419	73 771	14.5
Pays-Bas	2 765	2 417	-12.6	32 242	28 133	-12.7
Uebl	2 009	1 807	-10.1	23 715	21 925	-7.5
Italie	1 159	1 556	34.3	16 618	18 513	11.4
Espagne	1 800	1 280	-28.9	17 687	16 989	-3.9
Irlande	529	335	-36.7	2 923	8 442	188.8
Royaume-Uni	276	278	0.7	2 788	2 702	-3.1
Pologne	220	259	17.7	1 978	2 840	43.6
Danemark	176	198	12.5	1 908	1 961	2.8
pays tiers	740	738	-0.3	8 569	9 180	7.1
Suisse	436	369	-15.4	4 901	5 002	2.1

Source : Douanes



Source : Douanes

Source : Douanes

Exportations de produits laitiers et produits à base de lait (tonnes)

produits	pays	novembre 2012	novembre 2013	évolution (%)	cumul 2012	cumul 2013	évolution (%)
laits liquides*	UE à 27	75 586	65 400	-13.5	786 746	723 536	-8
	pays tiers	6 021	5 750	-4.5	68 677	75 216	9.5
	total	81 609	71 152	-12.8	855 447	798 777	-6.6
crèmes**	UE à 27	16 768	15 659	-6.6	228 529	213 280	-6.7
	pays tiers	4 323	3 286	-24	37 429	44 704	19.4
	total	21 091	18 944	-10.2	265 958	257 984	-3
beurres	UE à 27	3 136	2 939	-6.3	46 460	26 436	-43.1
	pays tiers	2 859	2 725	-4.7	22 439	26 347	17.4
	total	6 001	5 666	-5.6	68 937	52 828	-23.4
beurres anhydres	UE à 27	1 675	1 737	3.7	16 731	10 764	-35.7
	pays tiers	298	325	9.1	5 274	4 953	-6.1
	total	1 973	2 063	4.6	22 005	15 716	-28.6
laits écrémés en poudre	UE à 27	7 153	7 689	7.5	107 519	76 070	-29.2
	pays tiers	6 490	7 381	13.7	102 970	71 753	-30.3
	total	13 642	15 075	10.5	210 669	147 846	-29.8
poudres grasses	UE à 27	4 103	4 758	16	40 687	45 984	13
	pays tiers	2 597	2 136	-17.8	30 838	25 699	-16.7
	total	6 769	6 894	1.8	71 647	71 734	0.1
fromages	UE à 27	53 446	51 550	-3.5	525 125	535 146	1.9
	pays tiers	10 125	9 365	-7.5	91 909	100 797	9.7
	total	63 599	60 930	-4.2	617 384	636 232	3.1
laits concentrés	UE à 27	8 371	4 469	-46.6	115 186	95 710	-16.9
	pays tiers	75	101	34.7	1 241	678	-45.4
	total	8 446	4 570	-45.9	116 501	96 388	-17.3
lactosérum en poudre	UE à 27	12 047	11 600	-3.7	151 529	145 347	-4.1
	pays tiers	13 102	15 384	17.4	142 951	158 311	10.7
	total	25 149	26 984	7.3	294 480	303 658	3.1
lactosérum liquide	UE à 27	302	926	206.6	6 180	5 862	-5.1
	pays tiers	2	1	-50	11	128	1063.6
	total	304	927	204.9	6 190	5 990	-3.2
composants naturels du lait	UE à 27	2 549	6 431	152.3	21 359	34 787	62.9
	pays tiers	169	337	99.4	5 093	6 020	18.2
	total	2 717	6 768	149.1	26 457	40 809	54.2
caséines et caséinates	UE à 27	1 482	1 128	-23.9	17 875	15 604	-12.7
	pays tiers	1 094	688	-37.1	14 208	9 500	-33.1
	total	2 577	1 817	-29.5	32 082	25 104	-21.8
yoghourts	UE à 27	25 012	20 589	-17.7	278 399	256 881	-7.7
	pays tiers	428	491	14.7	3 223	4 654	44.4
	total	25 440	21 081	-17.1	281 623	261 538	-7.1
autres laits fermentés	UE à 27	16 090	15 674	-2.6	187 131	182 601	-2.4
	pays tiers	380	397	4.5	5 502	5 502	0
	total	16 470	16 071	-2.4	192 633	188 104	-2.4
aliments pour veaux	UE à 27	5 113	5 304	3.7	63 454	54 986	-13.3
	pays tiers	379	642	69.4	7 326	5 373	-26.7
	total	5 492	5 974	8.8	70 819	60 433	-14.7
préparations alimentaires	UE à 27	21 372	19 256	-9.9	246 399	228 966	-7.1
	pays tiers	14 386	16 836	17	177 203	194 351	9.7
	total	35 824	36 174	1	424 111	423 860	-0.1
autres, dont boissons à base de lait	UE à 27	12 410	12 170	-1.9	146 794	149 096	1.6
	pays tiers	17 951	20 903	16.4	204 777	230 744	12.7
	total	30 404	33 158	9.1	352 057	380 390	8

Source : Douanes

*NB : laits liquides ne comprenant pas les laits et crèmes de lait 6%< matières grasses <10%

**NB : y compris les laits et crèmes 6%< matières grasses <10%

Importations de produits laitiers et produits à base de lait (tonnes)

produits	pays	novembre 2012	novembre 2013	évolution (%)	cumul 2012	cumul 2013	évolution (%)
laits liquides*	UE à 27	30 435	28 372	-6.8	371 668	350 693	-5.6
	pays tiers	0	0	0	1	0	-100
	total	30 435	28 372	-6.8	371 669	350 693	-5.6
crèmes**	UE à 27	14 598	12 252	-16.1	134 098	132 665	-1.1
	pays tiers	9	7	-22.2	448	554	23.7
	total	14 607	12 260	-16.1	134 546	133 219	-1
beurres	UE à 27	13 576	11 003	-19	109 854	127 813	16.3
	pays tiers	864	359	-58.4	7 528	8 453	12.3
	total	14 440	11 361	-21.3	117 382	136 266	16.1
beurres anhydres	UE à 27	2 032	1 790	-11.9	18 699	19 803	5.9
	pays tiers	18	288	1500	1 123	4 125	267.3
	total	2 050	2 078	1.4	19 823	23 928	20.7
laits écrémés en poudre	UE à 27	2 431	1 918	-21.1	33 917	29 508	-13
	pays tiers	0	0	0	735	9	-98.8
	total	2 431	1 918	-21.1	34 653	29 517	-14.8
poudres grasses	UE à 27	1 899	1 244	-34.5	19 705	23 967	21.6
	pays tiers	0	0	0	1	139	13800
	total	1 899	1 244	-34.5	19 705	24 106	22.3
fromages	UE à 27	20 530	21 824	6.3	248 442	252 705	1.7
	pays tiers	723	576	-20.3	6 457	6 630	2.7
	total	21 253	22 401	5.4	254 898	259 335	1.7
laits concentrés	UE à 27	3 925	2 905	-26	65 099	65 697	0.9
	pays tiers	0	0	0	0	0	0
	total	3 925	2 905	-26	65 099	65 697	0.9
lactosérum en poudre	UE à 27	6 507	6 715	3.2	83 668	77 700	-7.1
	pays tiers	12	45	275	144	523	263.2
	total	6 518	6 760	3.7	83 812	78 223	-6.7
lactosérum liquide	UE à 27	11 211	17 969	60.3	145 689	227 432	56.1
	pays tiers	2 853	3 180	11.5	36 529	38 606	5.7
	total	14 064	21 150	50.4	182 218	266 037	46
composants naturels du lait	UE à 27	368	1 921	422	4 629	7 360	59
	pays tiers	0	0	0	2	4	100
	total	368	1 921	422	4 631	7 363	59
caséines et caséinates	UE à 27	498	364	-26.9	4 650	4 311	-7.3
	pays tiers	3	38	1166.7	725	954	31.6
	total	501	401	-20	5 375	5 265	-2
yoghourts	UE à 27	2 920	3 005	2.9	45 996	41 774	-9.2
	pays tiers	135	88	-34.8	1 401	1 126	-19.6
	total	3 055	3 092	1.2	47 397	42 900	-9.5
autres laits fermentés	UE à 27	3 730	2 587	-30.6	43 787	38 298	-12.5
	pays tiers	1	0	-100	1 880	185	-90.2
	total	3 731	2 587	-30.7	45 667	38 482	-15.7
aliments pour veaux	UE à 27	6 895	9 797	42.1	94 789	95 996	1.3
	pays tiers	0	0	0	8	1	-87.5
	total	6 895	9 797	42.1	94 797	95 997	1.3
préparations alimentaires	UE à 27	25 233	22 248	-11.8	259 262	263 945	1.8
	pays tiers	1 090	907	-16.8	10 775	10 519	-2.4
	total	26 324	23 155	-12	270 054	274 497	1.6
autres, dont boissons à base de lait	UE à 27	15 334	14 664	-4.4	167 574	178 514	6.5
	pays tiers	740	738	-0.3	8 569	9 180	7.1
	total	16 075	15 407	-4.2	176 171	187 730	6.6

Source : Douanes

*NB : laits liquides ne comprenant pas les laits et crèmes de lait 6%< matières grasses <10%

**NB : y compris les laits et crèmes 6%< matières grasses <10%

Bilan en quantité (tonnes)

produits	importations exportations	novembre 2012	novembre 2013	évolution (%)	cumul 2012	cumul 2013	évolution (%)
laits liquides*	exportations	81 609	71 152	-12.8	855 447	798 777	-6.6
	importations	30 435	28 372	-6.8	371 669	350 693	-5.6
	solde	51 174	42 780	-16.4	483 778	448 084	-7.4
crèmes**	exportations	21 091	18 944	-10.2	265 958	257 984	-3
	importations	14 607	12 260	-16.1	134 546	133 219	-1
	solde	6 484	6 684	3.1	131 412	124 765	-5.1
beurres	exportations	6 001	5 666	-5.6	68 937	52 828	-23.4
	importations	14 440	11 361	-21.3	117 382	136 266	16.1
	solde	-8439	-5695	-32.5	-48445	-83438	72.2
beurres anhydres	exportations	1 973	2 063	4.6	22 005	15 716	-28.6
	importations	2 050	2 078	1.4	19 823	23 928	20.7
	solde	-77	-15	-80.5	2 182	-8212	-476.4
laits écrémés en poudre	exportations	13 642	15 075	10.5	210 669	147 846	-29.8
	importations	2 431	1 918	-21.1	34 653	29 517	-14.8
	solde	11 211	13 157	17.4	176 016	118 329	-32.8
poudres grasses	exportations	6 769	6 894	1.8	71 647	71 734	0.1
	importations	1 899	1 244	-34.5	19 705	24 106	22.3
	solde	4 870	5 650	16	51 942	47 628	-8.3
fromages	exportations	63 599	60 930	-4.2	617 384	636 232	3.1
	importations	21 253	22 401	5.4	254 898	259 335	1.7
	solde	42 346	38 529	-9	362 486	376 897	4
laits concentrés	exportations	8 446	4 570	-45.9	116 501	96 388	-17.3
	importations	3 925	2 905	-26	65 099	65 697	0.9
	solde	4 521	1 665	-63.2	51 402	30 691	-40.3
lactosérum en poudre	exportations	25 149	26 984	7.3	294 480	303 658	3.1
	importations	6 518	6 760	3.7	83 812	78 223	-6.7
	solde	18 631	20 224	8.6	210 668	225 435	7
lactosérum liquide	exportations	304	927	204.9	6 190	5 990	-3.2
	importations	14 064	21 150	50.4	182 218	266 037	46
	solde	-13760	-20223	47	-176028	-260047	47.7
composants naturels du lait	exportations	2 717	6 768	149.1	26 457	40 809	54.2
	importations	368	1 921	422	4 631	7 363	59
	solde	2 349	4 847	106.3	21 826	33 446	53.2
caséines et caséinates	exportations	2 577	1 817	-29.5	32 082	25 104	-21.8
	importations	501	401	-20	5 375	5 265	-2
	solde	2 076	1 416	-31.8	26 707	19 839	-25.7
yoghourts	exportations	25 440	21 081	-17.1	281 623	261 538	-7.1
	importations	3 055	3 092	1.2	47 397	42 900	-9.5
	solde	22 385	17 989	-19.6	234 226	218 638	-6.7
autres laits fermentés	exportations	16 470	16 071	-2.4	192 633	188 104	-2.4
	importations	3 731	2 587	-30.7	45 667	38 482	-15.7
	solde	12 739	13 484	5.8	146 966	149 622	1.8
aliments pour veaux	exportations	5 492	5 974	8.8	70 819	60 433	-14.7
	importations	6 895	9 797	42.1	94 797	95 997	1.3
	solde	-1403	-3823	172.5	-23978	-35564	48.3
préparations alimentaires	exportations	35 824	36 174	1	424 111	423 860	-0.1
	importations	26 324	23 155	-12	270 054	274 497	1.6
	solde	9 500	13 019	37	154 057	149 363	-3
autres, dont boissons à base de lait	exportations	30 404	33 158	9.1	352 057	380 390	8
	importations	16 075	15 407	-4.2	176 171	187 730	6.6
	solde	14 329	17 751	23.9	175 886	192 660	9.5

Source : Douanes

*NB : laits liquides ne comprenant pas les laits et crèmes de lait 6%< matières grasses <10%

**NB : y compris les laits et crèmes 6%< matières grasses <10%

Exportations de produits laitiers et produits à base de lait (1000 euros)

produits	pays	novembre 2012	novembre 2013	évolution (%)	cumul 2012	cumul 2013	évolution (%)
laits liquides*	UE à 27	31 666	30 841	-2.6	319 546	323 601	1.3
	pays tiers	3 676	3 631	-1.2	41 108	46 970	14.3
	total	35 344	34 475	-2.5	360 678	370 596	2.7
crèmes**	UE à 27	12 313	13 589	10.4	152 234	144 323	-5.2
	pays tiers	9 302	7 553	-18.8	82 914	98 623	18.9
	total	21 615	21 142	-2.2	235 149	242 947	3.3
beurres	UE à 27	11 541	12 842	11.3	115 734	108 540	-6.2
	pays tiers	10 978	11 525	5	89 661	109 920	22.6
	total	22 538	24 377	8.2	205 535	218 644	6.4
beurres anhydres	UE à 27	5 954	8 673	45.7	63 470	48 116	-24.2
	pays tiers	1 288	1 514	17.5	23 357	23 044	-1.3
	total	7 242	10 187	40.7	86 827	71 160	-18
laits écrémés en poudre	UE à 27	16 971	24 287	43.1	239 017	214 508	-10.3
	pays tiers	16 052	23 424	45.9	244 875	212 046	-13.4
	total	33 024	47 736	44.5	484 304	426 633	-11.9
poudres grasses	UE à 27	11 771	18 318	55.6	119 375	155 862	30.6
	pays tiers	8 339	9 237	10.8	97 808	97 886	0.1
	total	20 345	27 556	35.4	217 580	253 937	16.7
fromages	UE à 27	222 757	220 383	-1.1	2 052 492	2 103 566	2.5
	pays tiers	62 744	60 363	-3.8	568 939	613 586	7.8
	total	285 590	280 792	-1.7	2 622 415	2 717 954	3.6
laits concentrés	UE à 27	8 886	5 617	-36.8	101 228	99 020	-2.2
	pays tiers	156	188	20.2	3 211	2 019	-37.1
	total	9 043	5 805	-35.8	104 516	101 039	-3.3
lactosérum en poudre	UE à 27	13 636	13 671	0.3	160 123	170 415	6.4
	pays tiers	19 860	25 425	28	218 692	262 356	20
	total	33 496	39 097	16.7	378 816	432 771	14.2
lactosérum liquide	UE à 27	182	296	62.7	3 453	2 135	-38.2
	pays tiers	2	3	19.5	14	357	2398.6
	total	184	299	62.1	3 467	2 493	-28.1
composants naturels du lait	UE à 27	4 352	10 831	148.9	44 215	65 772	48.8
	pays tiers	366	964	163.4	11 845	16 171	36.5
	total	4 718	11 796	150	56 091	81 948	46.1
caséines et caséinates	UE à 27	9 601	9 237	-3.8	116 105	117 785	1.4
	pays tiers	6 917	5 442	-21.3	93 870	69 957	-25.5
	total	16 519	14 680	-11.1	209 975	187 742	-10.6
yoghourts	UE à 27	29 430	25 089	-14.8	327 941	306 375	-6.6
	pays tiers	858	923	7.6	7 503	8 949	19.3
	total	30 289	26 013	-14.1	335 450	315 330	-6
autres laits fermentés	UE à 27	20 296	22 219	9.5	235 397	246 126	4.6
	pays tiers	724	770	6.3	11 060	10 496	-5.1
	total	21 021	22 990	9.4	246 459	256 626	4.1
aliments pour veaux	UE à 27	7 654	9 096	18.8	93 852	89 574	-4.6
	pays tiers	477	825	72.9	8 824	6 783	-23.1
	total	8 132	9 961	22.5	102 730	96 457	-6.1
préparations alimentaires	UE à 27	54 055	51 963	-3.9	622 134	618 767	-0.5
	pays tiers	47 208	55 329	17.2	554 265	630 349	13.7
	total	101 407	107 455	6	1 177 834	1 250 789	6.2
autres, dont boissons à base de lait	UE à 27	39 977	40 305	0.8	487 300	494 170	1.4
	pays tiers	75 453	89 926	19.2	835 458	974 947	16.7
	total	115 537	130 456	12.9	1 324 486	1 471 177	11.1

Source : Douanes

*NB : laits liquides ne comprenant pas les laits et crèmes de lait 6%< matières grasses <10%

**NB : y compris les laits et crèmes 6%< matières grasses <10%

Importations de produits laitiers et produits à base de lait (1000 euros)

produits	pays	novembre 2012	novembre 2013	évolution (%)	cumul 2012	cumul 2013	évolution (%)
laits liquides*	UE à 27	14 416	15 315	6.2	166 233	181 394	9.1
	pays tiers	1	0	-100	4	1	-73
	total	14 418	15 315	6.2	166 238	181 396	9.1
crèmes**	UE à 27	29 828	27 155	-9	247 819	289 048	16.6
	pays tiers	39	40	1	920	1 986	115.8
	total	29 868	27 196	-8.9	248 739	291 035	17
beurres	UE à 27	43 035	44 361	3.1	340 792	466 280	36.8
	pays tiers	2 859	1 027	-64.1	24 960	25 682	2.9
	total	45 895	45 389	-1.1	365 752	491 963	34.5
beurres anhydres	UE à 27	7 591	9 139	20.4	70 775	92 058	30.1
	pays tiers	62	706	1037.6	4 108	14 599	255.3
	total	7 653	9 846	28.7	74 883	106 657	42.4
laits écrémés en poudre	UE à 27	5 965	5 897	-1.1	76 678	84 375	10
	pays tiers	0	0	26	1 626	31	-98
	total	5 965	5 898	-1.1	78 304	84 406	7.8
poudres grasses	UE à 27	5 122	4 076	-20.4	52 145	71 441	37
	pays tiers	0	0	-100	2	395	16129.1
	total	5 122	4 076	-20.4	52 148	71 837	37.8
fromages	UE à 27	81 702	96 162	17.7	1 004 931	1 077 415	7.2
	pays tiers	5 701	5 101	-10.5	46 854	45 965	-1.9
	total	87 404	101 264	15.9	1 051 785	1 123 381	6.8
laits concentrés	UE à 27	5 003	4 917	-1.7	76 377	93 743	22.7
	pays tiers	0	0	0	0	0	800
	total	5 003	4 917	-1.7	76 377	93 743	22.7
lactosérum en poudre	UE à 27	10 027	9 903	-1.2	115 994	117 671	1.4
	pays tiers	143	107	-25.1	1 455	1 321	-9.2
	total	10 171	10 010	-1.6	117 449	118 993	1.3
lactosérum liquide	UE à 27	2 881	4 268	48.2	34 176	55 537	62.5
	pays tiers	678	894	31.8	9 342	10 458	11.9
	total	3 559	5 163	45	43 518	65 995	51.6
composants naturels du lait	UE à 27	551	944	71.4	4 764	8 666	81.9
	pays tiers	0	0	0	7	20	189.3
	total	551	945	71.6	4 771	8 687	82.1
caséines et caséinates	UE à 27	3 248	2 640	-18.7	29 483	29 975	1.7
	pays tiers	15	279	1749.7	4 378	5 956	36
	total	3 263	2 919	-10.5	33 861	35 931	6.1
yoghourts	UE à 27	3 443	3 616	5	50 387	48 425	-3.9
	pays tiers	289	226	-21.8	3 142	2 563	-18.4
	total	3 732	3 843	3	53 530	50 989	-4.7
autres laits fermentés	UE à 27	4 215	3 292	-21.9	46 865	46 374	-1
	pays tiers	3	0	-86.3	1 220	121	-90
	total	4 218	3 292	-21.9	48 085	46 495	-3.3
aliments pour veaux	UE à 27	7 391	10 138	37.2	98 204	100 045	1.9
	pays tiers	0	0	0	14	1	-92.8
	total	7 391	10 138	37.2	98 218	100 046	1.9
préparations alimentaires	UE à 27	50 148	47 294	-5.7	536 408	563 928	5.1
	pays tiers	4 276	4 894	14.4	48 473	51 274	5.8
	total	54 435	52 189	-4.1	584 966	615 339	5.2
autres, dont boissons à base de lait	UE à 27	44 312	45 933	3.7	478 861	529 664	10.6
	pays tiers	3 911	4 755	21.6	46 492	52 724	13.4
	total	48 234	50 710	5.1	525 467	582 542	10.9

Source : Douanes

*NB : laits liquides ne comprenant pas les laits et crèmes de lait 6%< matières grasses <10%

**NB : y compris les laits et crèmes 6%< matières grasses <10%

Bilan en valeur (1000 euros)

produits	importations exportations	novembre 2012	novembre 2013	évolution (%)	cumul 2012	cumul 2013	évolution (%)
laits liquides*	exportations	35 344	34 475	-2.5	360 678	370 596	2.7
	importations	14 418	15 315	6.2	166 238	181 396	9.1
	solde	20 926	19 159	-8.4	194 439	189 200	-2.7
crèmes**	exportations	21 615	21 142	-2.2	235 149	242 947	3.3
	importations	29 868	27 196	-8.9	248 739	291 035	17
	solde	-8252.9	-6053.03	-26.7	-13590.08	-48087.91	253.8
beurres	exportations	22 538	24 377	8.2	205 535	218 644	6.4
	importations	45 895	45 389	-1.1	365 752	491 963	34.5
	solde	-23356.97	-21011.17	-10	-160217.25	-273318.11	70.6
beurres anhydres	exportations	7 242	10 187	40.7	86 827	71 160	-18
	importations	7 653	9 846	28.7	74 883	106 657	42.4
	solde	-410.41	341	-183.1	11 943	-35496.75	-397.2
laits écrémés en poudre	exportations	33 024	47 736	44.5	484 304	426 633	-11.9
	importations	5 965	5 898	-1.1	78 304	84 406	7.8
	solde	27 058	41 837	54.6	405 999	342 226	-15.7
poudres grasses	exportations	20 345	27 556	35.4	217 580	253 937	16.7
	importations	5 122	4 076	-20.4	52 148	71 837	37.8
	solde	15 222	23 480	54.2	165 432	182 100	10.1
fromages	exportations	285 590	280 792	-1.7	2 622 415	2 717 954	3.6
	importations	87 404	101 264	15.9	1 051 785	1 123 381	6.8
	solde	198 186	179 528	-9.4	1 570 630	1 594 573	1.5
laits concentrés	exportations	9 043	5 805	-35.8	104 516	101 039	-3.3
	importations	5 003	4 917	-1.7	76 377	93 743	22.7
	solde	4 039	888	-78	28 139	7 295	-74.1
lactosérum en poudre	exportations	33 496	39 097	16.7	378 816	432 771	14.2
	importations	10 171	10 010	-1.6	117 449	118 993	1.3
	solde	23 325	29 086	24.7	261 366	313 778	20.1
lactosérum liquide	exportations	184	299	62.1	3 467	2 493	-28.1
	importations	3 559	5 163	45	43 518	65 995	51.6
	solde	-3374.91	-4863.55	44.1	-40050.56	-63501.89	58.6
composants naturels du lait	exportations	4 718	11 796	150	56 091	81 948	46.1
	importations	551	945	71.6	4 771	8 687	82.1
	solde	4 167	10 850	160.3	51 320	73 261	42.8
caséines et caséinates	exportations	16 519	14 680	-11.1	209 975	187 742	-10.6
	importations	3 263	2 919	-10.5	33 861	35 931	6.1
	solde	13 256	11 760	-11.3	176 113	151 810	-13.8
yoghourts	exportations	30 289	26 013	-14.1	335 450	315 330	-6
	importations	3 732	3 843	3	53 530	50 989	-4.7
	solde	26 557	22 170	-16.5	281 919	264 340	-6.2
autres laits fermentés	exportations	21 021	22 990	9.4	246 459	256 626	4.1
	importations	4 218	3 292	-21.9	48 085	46 495	-3.3
	solde	16 802	19 697	17.2	198 373	210 130	5.9
aliments pour veaux	exportations	8 132	9 961	22.5	102 730	96 457	-6.1
	importations	7 391	10 138	37.2	98 218	100 046	1.9
	solde	740	-177.05	-123.9	4 511	-3589.46	-179.6
préparations alimentaires	exportations	101 407	107 455	6	1 177 834	1 250 789	6.2
	importations	54 435	52 189	-4.1	584 966	615 339	5.2
	solde	46 971	55 265	17.7	592 868	635 450	7.2
autres, dont boissons à base de lait	exportations	115 537	130 456	12.9	1 324 486	1 471 177	11.1
	importations	48 234	50 710	5.1	525 467	582 542	10.9
	solde	67 302	79 745	18.5	799 019	888 635	11.2

Source : Douanes

*NB : laits liquides ne comprenant pas les laits et crèmes de lait 6%< matières grasses <10%

**NB : y compris les laits et crèmes 6%< matières grasses <10%

Bilan en valeur sur l'ensemble des produits laitiers : cumul mensuel (milliers d'euros)

pays	exportations novembre 2012	importations novembre 2012	exportations novembre 2013	importations novembre 2013	solde 2012	solde 2013	évolution (%)
pays tiers	264 410	17 984	297 049	18 035	246 426	279 014	13.2
UE à 27	501 051	318 886	517 267	335 059	182 165	182 208	0
total	766 054	336 892	814 825	353 117	429 161	461 708	7.6

Source : Douanes

Bilan en valeur sur l'ensemble des produits laitiers : cumul annuel (milliers d'euros)

pays	exportations cumul 2012	importations cumul 2012	exportations cumul 2013	importations cumul 2013	solde cumul 2012	solde cumul 2013	évolution (%)
pays tiers	2 893 413	193 003	3 184 466	213 104	2 700 409	2 971 362	10
UE à 27	5 253 625	3 430 898	5 308 664	3 856 047	1 822 726	1 452 616	-20.3
total	8 152 321	3 624 100	8 498 253	4 069 442	4 528 221	4 428 811	-2.2

Source : Douanes

Bilan en matières grasses sur l'ensemble des produits laitiers : cumul mensuel (tonnes)

pays	exportations novembre 2012	importations novembre 2012	exportations novembre 2013	importations novembre 2013	solde 2012	solde 2013	évolution (%)
pays tiers	13 113	1 214	13 444	1 026	11 899	12 418	4.4
UE à 27	30 406	30 087	28 905	26 683	319	2 222	596.6
total	43 564	31 302	42 386	27 708	12 262	14 678	19.7

Source : Douanes

Bilan en matières grasses sur l'ensemble des produits laitiers : cumul annuel (tonnes)

pays	exportations cumul 2012	importations cumul 2012	exportations cumul 2013	importations cumul 2013	solde cumul 2012	solde cumul 2013	évolution (%)
pays tiers	136 041	12 576	150 065	16 583	123 465	133 482	8.1
UE à 27	346 203	293 090	318 063	314 310	53 113	3 753	-92.9
total	482 556	305 672	468 431	330 904	176 884	137 527	-22.3

Source : Douanes

Bilan en matières protéiques sur l'ensemble des produits laitiers : cumul mensuel (tonnes)

pays	exportations novembre 2012	importations novembre 2012	exportations novembre 2013	importations novembre 2013	solde 2012	solde 2013	évolution (%)
pays tiers	13 705	761	14 817	786	12 944	14 031	8.4
UE à 27	29 712	17 435	31 456	19 189	12 277	12 267	-0.1
total	43 457	18 199	46 312	19 974	25 258	26 338	4.3

Source : Douanes

Bilan en matières protéiques sur l'ensemble des produits laitiers : cumul annuel (tonnes)

pays	exportations cumul 2012	importations cumul 2012	exportations cumul 2013	importations cumul 2013	solde cumul 2012	solde cumul 2013	évolution (%)
pays tiers	166 727	9 575	162 929	9 938	157 152	152 991	-2.6
UE à 27	328 667	207 172	321 373	220 669	121 495	100 704	-17.1
total	495 742	216 753	484 583	230 621	278 989	253 962	-9

Source : Douanes

Bilan MSU sur l'ensemble des produits laitiers : cumul mensuel (tonnes)

pays	exportations novembre 2012	importations novembre 2012	exportations novembre 2013	importations novembre 2013	solde 2012	solde 2013	évolution (%)
pays tiers	26 818	1 975	28 261	1 812	24 843	26 449	6.5
UE à 27	60 118	47 522	60 361	45 872	12 596	14 489	15
total	87 021	49 501	88 698	47 682	37 520	41 016	9.3

Source : Douanes

Bilan MSU sur l'ensemble des produits laitiers : cumul annuel (tonnes)

pays	exportations cumul 2012	importations cumul 2012	exportations cumul 2013	importations cumul 2013	solde cumul 2012	solde cumul 2013	évolution (%)
pays tiers	302 768	22 151	312 994	26 521	280 617	286 473	2.1
UE à 27	674 870	500 262	639 436	534 979	174 608	104 457	-40.2
total	978 298	522 425	953 014	561 525	455 873	391 489	-14.1

Source : Douanes

