

# Conjoncture

> Échanges dans les filières laitières

> juillet 2013



FranceAgrimer  
Commerce extérieur

Données du mois de mai 2013



## Notice méthodologique : commerce extérieur lait & produits laitiers

- **Exportations de l'Union européennes vers les pays tiers, par produit (source, CIRCA) : page 4.**

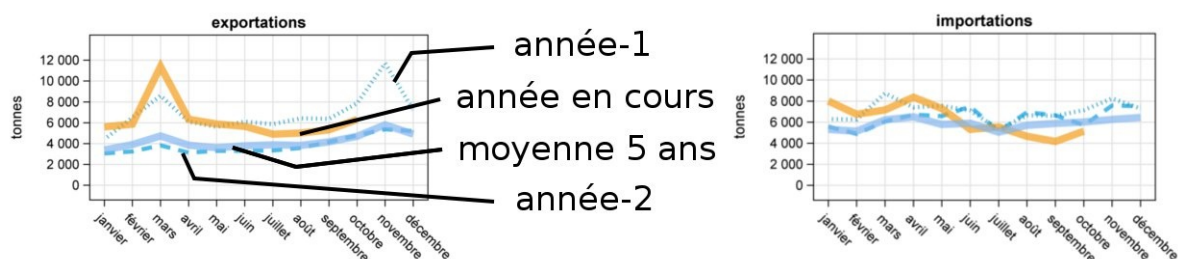
Graphiques et détails par produit pour tous les pays de l'Union européenne.

- **Importations / Exportations françaises, par produit (source, Douanes) : pages 5 - 42.**

▭ Chaque tableau comprend le détail des importations / exportations pour :

- tous les pays confondus (« Total »),
- l'Union européenne (« UE à 27 »),
- les pays tiers,
- les pays répondant à l'une des deux règles suivantes : **1/** les 10 pays les plus importants en terme d'importations / exportations pour le mois en cours **OU 2/** les 10 pays les plus importants en terme d'importations / exportations pour le cumul sur l'année en cours.

▭ Graphiques des échanges commerciaux, représentés sur une unique échelle :



- **Bilans nationaux par produit (source, Douanes) : pages 43 - 48.**

- en quantité (tonnes),
- en valeur (milliers d'euros).

- **Bilans nationaux sur l'ensemble des produits (source, Douanes) : pages 49-50.**

- en quantité (tonnes),
- en valeur (milliers d'euros),
- en matière grasse (tonnes),
- en protéine (tonnes),
- en matière sèche utile (MSU, tonnes).

Commerce extérieur Union européenne  
Exportations vers les pays tiers : évolution cumulées

pays	année	lait et crème	lait concentré	poudre de lait écrémé	poudre grasse	total beurre	butteroil	total fromages	poudre de lactosérum	caséine et caséinate	lactose et sirop de lactose
Autr	2013	0.53	0.01	0.52	0.03	0.02	.	7.3	2.02	0.01	0.15
	2012	0.46	0.01	0.18	0.01	0.03	.	6.32	2.09	0.01	0.06
Belg	2013	8.47	1.18	37.66	10.03	2.75	5.17	2.43	6.38	0.03	0.04
	2012	3.98	1.09	46.28	16.96	2.17	3.53	2.42	9.57	0.07	0.06
Bulg	2013	.	.	.	.	.	.	.	.	.	.
	2012	.	.	.	.	.	.	.	.	.	.
Chyp	2013	.	.	.	.	.	.	.	.	.	.
	2012	.	.	.	.	.	.	.	.	.	.
R.Tch	2013	0.13	0	3.83	1.99	0.41	.	3.45	9.57	0	0
	2012	0	0.03	5.18	1.78	0.24	.	2.84	9.36	0	0.02
All	2013	83	26.89	39.28	3.87	3.65	0.27	46.73	25.36	8.87	22.63
	2012	60.74	41.15	51.69	4.31	2.54	0.12	59.87	25.98	10.67	26.88
Dan	2013	4.49	0.03	4.04	26.15	6.21	.	24.64	0.01	2.25	0.01
	2012	2.79	0.03	4.35	35.82	5.53	0	19.33	0.05	2.44	0.01
Est	2013	2.99	.	0.1	.	0.01	.	3.58	0.59	0	0
	2012	1.47	.	0.33	0.04	0.08	.	2.34	2.06	0	0.01
Esp	2013	13.53	0.99	0.35	0.32	0.14	.	7.27	3.87	0.03	0.06
	2012	11.77	1.02	10.43	0.23	0.33	.	4.97	3.56	0.01	0.15
Finl	2013	6.49	.	5.82	0.51	5.14	.	15.14	11.12	0	0
	2012	5.95	.	5.72	0.46	5.22	.	15.45	11.9	.	.
Fra	2013	58.84	0.28	36.58	11.86	12.2	2.9	45.65	71.71	4.93	4.96
	2012	46.69	0.63	53.93	14.02	9	3.05	39.25	63.25	7.49	6.1
R.uni	2013	0.76	0.28	1.65	13.57	0.57	.	6.29	1.95	0.05	0.4
	2012	0.48	0.23	2.97	19.69	1.4	0.1	5.76	3.51	0.05	0.23
Grèce	2013	0	0.01	0.02	0.01	0	0	3.12	0.1	0.03	0.05
	2012	0.01	0.03	0.06	0.01	.	.	2.59	0.17	0.01	0.04
Hongr	2013	1.35	0	0.04	.	0.24	.	4.84	0.32	0.13	0.01
	2012	5.7	.	0.02	0	0.02	.	2.81	0.14	0.1	0.01
Irl	2013	0.19	0.01	4.29	5.21	2.29	.	10	10.96	5.03	0.3
	2012	0.04	0	7.79	7.58	2.06	0.11	10.71	8.33	7.29	0.54
Italie	2013	5.08	0.07	0.17	0.12	0.07	.	31.84	1.79	0.26	3.59
	2012	4.38	0	0.08	0.07	0.07	.	30.19	0.92	0.32	3.46
Litu	2013	1.04	0.16	3.2	0.27	0.36	.	19.44	3.64	0.03	3.84
	2012	0.34	0.42	6.09	1.5	0.2	.	15.18	3.56	0.08	3.83
Lux	2013	0.01	0	.	.	0	.	0.02	0	0	.
	2012	0	0	.	.	0	.	0.01	0	0	.
Lett	2013	0	0	0.33	0.08	0.3	.	2.05	1.5	0.03	0.02
	2012	0	0	0.22	0.27	0.07	.	2.23	1.69	0	.
Malte	2013	.	.	.	.	.	.	0.06	.	.	.
	2012	0	0.02	.	.	.	.	0.04	.	0	.
P.Bas	2013	7.18	82.26	19	53.07	4.99	2.63	55.72	25.16	0.8	18.66
	2012	8.17	70.87	31.67	49.75	7.51	3.49	48.18	30.37	0.66	21.92
Pol	2013	3.29	1.27	7.07	1.5	0.75	0.45	26.77	30.52	3.52	0
	2012	1.05	0.07	18.76	3.45	1.14	0.38	19.91	35.6	3.83	0.07
Port	2013	12.2	0.21	0.04	0.28	0.37	.	1.55	0.52	0.02	0
	2012	9.69	0.06	0.07	0.52	0.7	.	1.71	0.9	0.02	0
Roum	2013	0.18	0	.	0	.	.	0.34	.	0	0
	2012	.	.	0	0	.	.	0.03	.	0	0
Suède	2013	0	0.07	5.24	13.52	0.02	0	0.61	0	0.02	0.02
	2012	0.02	0.04	3.82	15.07	0.27	.	0.5	0	0	0.01
Sloven	2013	.	.	.	.	.	.	.	.	.	.
	2012	.	.	.	.	.	.	.	.	.	.
Slovaq	2013	1.51	0.01	0.22	0.3	.	.	0.27	0.25	0	0
	2012	0.16	0.01	0.29	0.2	0	.	0.32	0.11	.	.
UE27	2013	211.25	113.74	169.43	142.69	40.51	11.41	319.09	207.34	26.01	54.74
	2012	163.92	115.71	249.94	171.74	38.58	10.77	292.96	213.11	33.06	63.4
Evol.	.	28.87	-1.7	-32.21	-16.92	5	5.94	8.92	-2.71	-21.32	-13.66

Total des exportations (tonnes): laits liquides\*

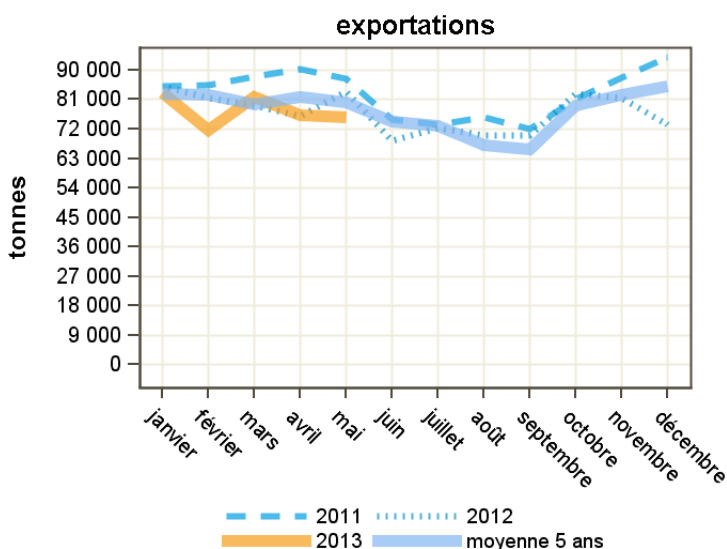
libpays	mai 2012	mai 2013	évolution (%)	cumul 2012	cumul 2013	évolution (%)
<b>total</b>	<b>83 300</b>	<b>75 722</b>	<b>-9.1</b>	<b>404 601</b>	<b>388 585</b>	<b>-4</b>
<b>UE à 27</b>	<b>76 389</b>	<b>68 185</b>	<b>-10.7</b>	<b>374 356</b>	<b>350 015</b>	<b>-6.5</b>
Italie	36 987	31 141	-15.8	156 817	128 995	-17.7
Espagne	19 947	17 384	-12.8	117 647	118 299	0.6
Uebl	6 765	6 525	-3.5	33 689	36 827	9.3
Allemagne	5 150	5 972	16	25 072	32 918	31.3
Portugal	4 704	4 764	1.3	23 762	17 415	-26.7
Pays-Bas	1 404	1 279	-8.9	5 256	4 859	-7.6
Royaume-Uni	1 090	758	-30.5	8 485	3 636	-57.1
Lituanie	0	0	0	0	5 521	0
<b>pays tiers</b>	<b>6 911</b>	<b>7 536</b>	<b>9</b>	<b>30 229</b>	<b>38 553</b>	<b>27.5</b>
Suisse	2 098	2 208	5.2	9 940	10 884	9.5
Chine	121	1 201	892.6	2 061	9 456	358.8
Sénégal	423	437	3.3	1 928	2 392	24.1

Source : Douanes

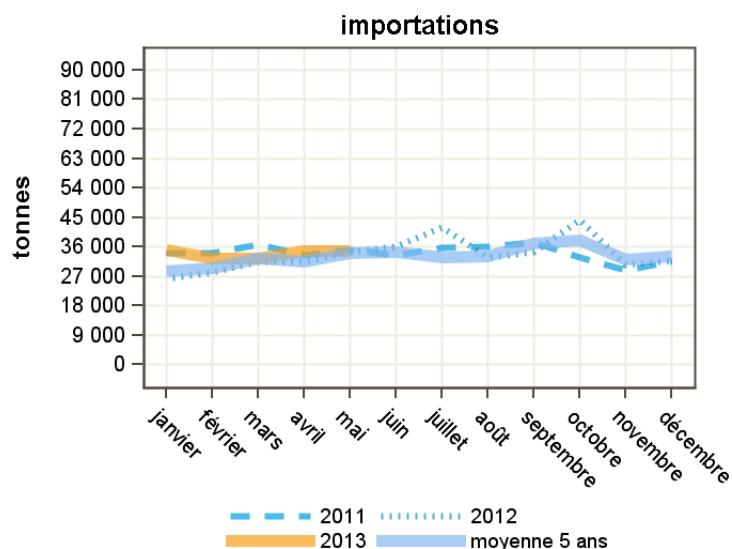
Total des importations (tonnes) : laits liquides\*

libpays	mai 2012	mai 2013	évolution (%)	cumul 2012	cumul 2013	évolution (%)
<b>total</b>	<b>34 402</b>	<b>34 881</b>	<b>1.4</b>	<b>152 043</b>	<b>169 705</b>	<b>11.6</b>
<b>UE à 27</b>	<b>34 402</b>	<b>34 881</b>	<b>1.4</b>	<b>152 042</b>	<b>169 705</b>	<b>11.6</b>
Uebl	11 911	16 163	35.7	53 068	78 634	48.2
Allemagne	14 400	11 081	-23	72 415	61 437	-15.2
Espagne	4 440	3 399	-23.4	8 670	11 322	30.6
Pays-Bas	2 341	2 838	21.2	10 873	13 309	22.4
Suède	0	729	0	0	1 710	0
Royaume-Uni	926	451	-51.3	5 135	2 456	-52.2
Autriche	5	81	1520	21	115	447.6
Italie	271	71	-73.8	1 268	502	-60.4
Pologne	0	54	0	0	159	0
Portugal	10	9	-10	35	43	22.9
<b>pays tiers</b>	<b>0</b>	<b>0</b>	<b>0</b>	<b>1</b>	<b>0</b>	<b>0</b>

Source : Douanes



Source : Douanes



Source : Douanes

Total des exportations (tonnes): laits liquides\* vrac

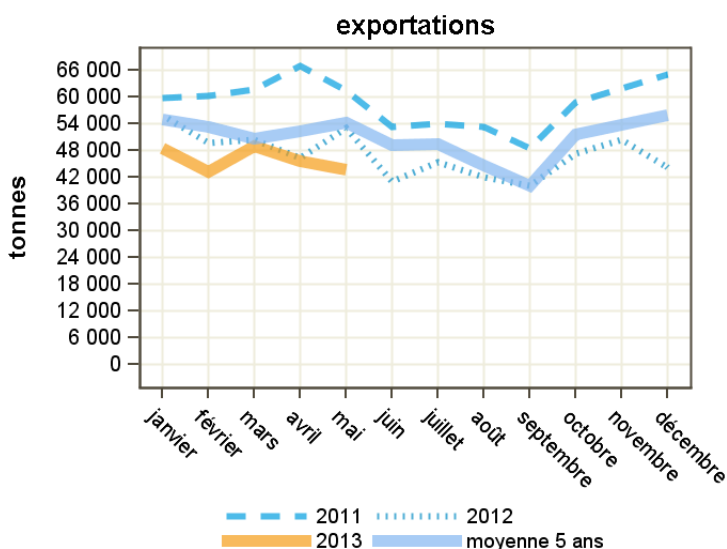
libpays	mai 2012	mai 2013	évolution (%)	cumul 2012	cumul 2013	évolution (%)
<b>total</b>	<b>53 050</b>	<b>43 784</b>	<b>-17.5</b>	<b>255 533</b>	<b>230 188</b>	<b>-9.9</b>
<b>UE à 27</b>	<b>50 923</b>	<b>41 522</b>	<b>-18.5</b>	<b>245 046</b>	<b>219 179</b>	<b>-10.6</b>
Italie	26 321	19 905	-24.4	102 005	79 269	-22.3
Espagne	11 815	8 920	-24.5	77 606	70 882	-8.7
Allemagne	5 131	5 965	16.3	24 965	32 889	31.7
Uebl	6 024	5 221	-13.3	30 343	30 273	-0.2
Pays-Bas	1 337	1 261	-5.7	5 017	4 773	-4.9
Grèce	97	75	-22.7	2 132	390	-81.7
Slovaquie	122	74	-39.3	494	123	-75.1
Suède	0	64	0	396	221	-44.2
Portugal	63	25	-60.3	117	277	136.8
<b>pays tiers</b>	<b>2 128</b>	<b>2 262</b>	<b>6.3</b>	<b>10 486</b>	<b>11 010</b>	<b>5</b>
Suisse	2 098	2 208	5.2	9 937	10 883	9.5

Source : Douanes

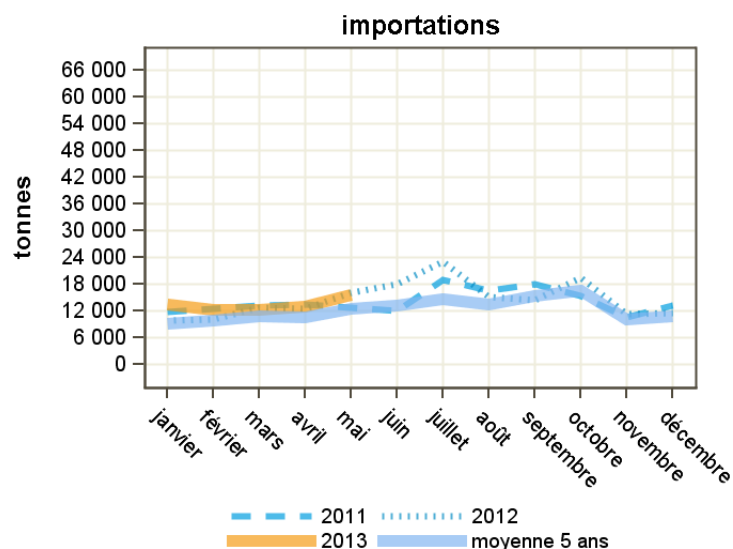
Total des importations (tonnes) : laits liquides\* vrac

libpays	mai 2012	mai 2013	évolution (%)	cumul 2012	cumul 2013	évolution (%)
<b>total</b>	<b>16 025</b>	<b>15 596</b>	<b>-2.7</b>	<b>61 464</b>	<b>66 748</b>	<b>8.6</b>
<b>UE à 27</b>	<b>16 025</b>	<b>15 596</b>	<b>-2.7</b>	<b>61 464</b>	<b>66 748</b>	<b>8.6</b>
Uebl	7 925	7 661	-3.3	34 269	36 445	6.3
Espagne	4 397	3 371	-23.3	8 512	11 260	32.3
Pays-Bas	2 302	2 812	22.2	10 794	13 240	22.7
Suède	0	729	0	0	1 710	0
Royaume-Uni	922	450	-51.2	5 126	2 453	-52.1
Allemagne	148	383	158.8	1 213	957	-21.1
Autriche	0	76	0	0	101	0
Italie	225	65	-71.1	985	460	-53.3
Pologne	0	47	0	0	97	0
Portugal	6	3	-50	19	25	31.6
<b>pays tiers</b>	<b>0</b>	<b>0</b>	<b>0</b>	<b>0</b>	<b>0</b>	<b>0</b>

Source : Douanes



Source : Douanes



Source : Douanes

Total des exportations (tonnes): laits liquides\* conditionnés

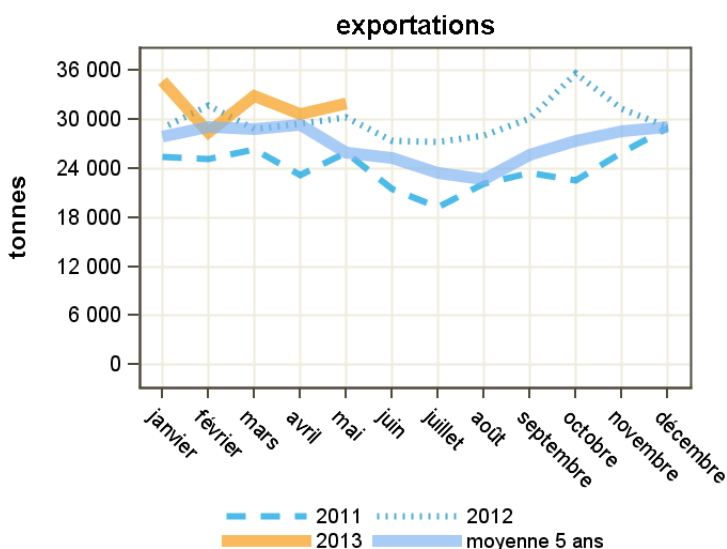
libpays	mai 2012	mai 2013	évolution (%)	cumul 2012	cumul 2013	évolution (%)
<b>total</b>	<b>30 251</b>	<b>31 938</b>	<b>5.6</b>	<b>149 070</b>	<b>158 397</b>	<b>6.3</b>
<b>UE à 27</b>	<b>25 466</b>	<b>26 663</b>	<b>4.7</b>	<b>129 310</b>	<b>130 837</b>	<b>1.2</b>
Italie	10 666	11 236	5.3	54 812	49 726	-9.3
Espagne	8 131	8 464	4.1	40 041	47 418	18.4
Portugal	4 640	4 739	2.1	23 645	17 138	-27.5
Uebl	741	1 304	76	3 346	6 554	95.9
Royaume-Uni	1 079	758	-29.7	6 563	3 632	-44.7
Lituanie	0	0	0	0	5 521	0
<b>pays tiers</b>	<b>4 784</b>	<b>5 274</b>	<b>10.2</b>	<b>19 743</b>	<b>27 544</b>	<b>39.5</b>
Chine	111	1 185	967.6	2 052	9 440	360
Sénégal	423	437	3.3	1 928	2 392	24.1
Mayotte	470	411	-12.6	1 718	1 677	-2.4
Polynésie Française	350	377	7.7	1 290	1 500	16.3
Lybie	821	372	-54.7	1 965	964	-50.9

Source : Douanes

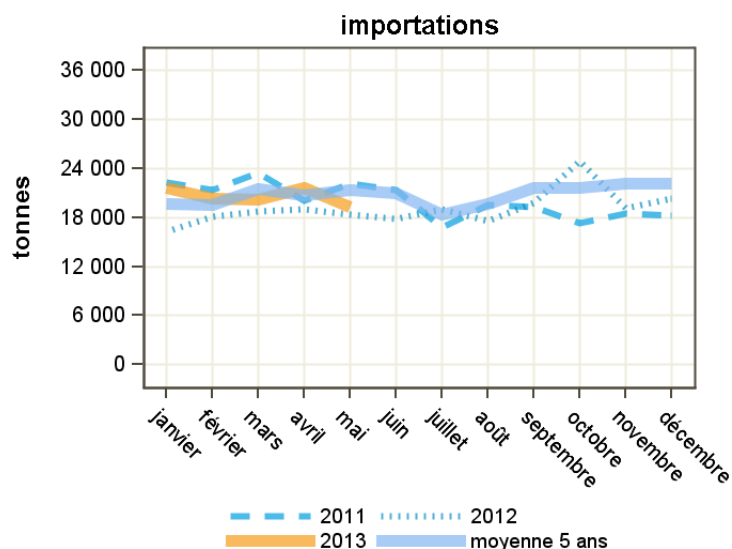
Total des importations (tonnes) : laits liquides\* conditionnés

libpays	mai 2012	mai 2013	évolution (%)	cumul 2012	cumul 2013	évolution (%)
<b>total</b>	<b>18 377</b>	<b>19 285</b>	<b>4.9</b>	<b>90 579</b>	<b>102 958</b>	<b>13.7</b>
<b>UE à 27</b>	<b>18 377</b>	<b>19 285</b>	<b>4.9</b>	<b>90 579</b>	<b>102 958</b>	<b>13.7</b>
Allemagne	14 252	10 697	-24.9	71 202	60 481	-15.1
Uebl	3 986	8 502	113.3	18 798	42 189	124.4
Espagne	43	29	-32.6	159	62	-61
Pays-Bas	39	26	-33.3	80	69	-13.8
Pologne	0	7	0	0	63	0
Autriche	5	6	20	21	14	-33.3
Italie	47	6	-87.2	283	41	-85.5
Irlande	0	5	0	7	18	157.1
Portugal	3	5	66.7	16	18	12.5
Royaume-Uni	4	1	-75	9	3	-66.7
<b>pays tiers</b>	<b>0</b>	<b>0</b>	<b>0</b>	<b>1</b>	<b>0</b>	<b>0</b>

Source : Douanes



Source : Douanes



Source : Douanes

Total des exportations (tonnes): crèmes\*

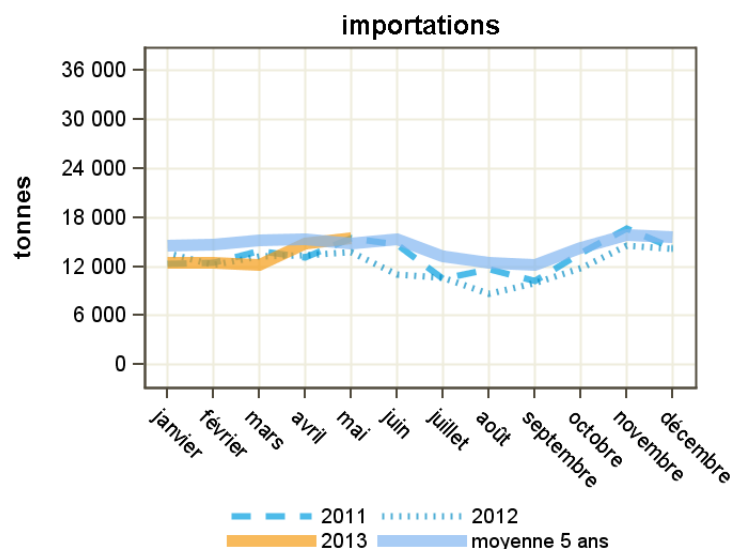
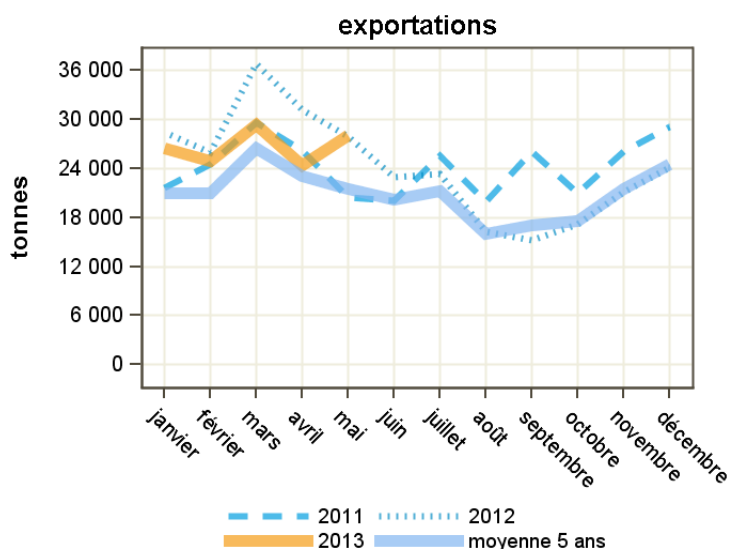
libpays	mai 2012	mai 2013	évolution (%)	cumul 2012	cumul 2013	évolution (%)
<b>total</b>	<b>27 921</b>	<b>28 004</b>	<b>0.3</b>	<b>150 056</b>	<b>132 959</b>	<b>-11.4</b>
<b>UE à 27</b>	<b>24 583</b>	<b>23 385</b>	<b>-4.9</b>	<b>133 594</b>	<b>112 673</b>	<b>-15.7</b>
Allemagne	7 353	7 452	1.3	38 017	39 001	2.6
Uebl	7 056	6 482	-8.1	37 130	30 896	-16.8
Italie	5 505	5 704	3.6	33 908	24 163	-28.7
Espagne	3 232	1 892	-41.5	14 769	9 769	-33.9
Grèce	322	562	74.5	2 759	1 461	-47
Pays-Bas	194	489	152.1	1 572	2 034	29.4
Royaume-Uni	338	224	-33.7	2 092	2 563	22.5
<b>pays tiers</b>	<b>3 338</b>	<b>4 619</b>	<b>38.4</b>	<b>16 462</b>	<b>20 285</b>	<b>23.2</b>
Chine	196	1 119	470.9	1 587	4 634	192
Arabie Saoudite	292	572	95.9	1 585	1 938	22.3
Taiwan	439	441	0.5	1 914	1 969	2.9
Corée Du Sud	558	360	-35.5	2 517	1 688	-32.9

Source : Douanes

Total des importations (tonnes) : crèmes\*

libpays	mai 2012	mai 2013	évolution (%)	cumul 2012	cumul 2013	évolution (%)
<b>total</b>	<b>13 815</b>	<b>15 405</b>	<b>11.5</b>	<b>66 325</b>	<b>67 416</b>	<b>1.6</b>
<b>UE à 27</b>	<b>13 809</b>	<b>15 397</b>	<b>11.5</b>	<b>65 939</b>	<b>67 124</b>	<b>1.8</b>
Uebl	5 678	7 003	23.3	24 396	29 378	20.4
Espagne	4 526	3 948	-12.8	23 328	17 420	-25.3
Allemagne	1 739	2 212	27.2	5 731	8 527	48.8
Pays-Bas	718	1 166	62.4	4 237	4 746	12
Royaume-Uni	283	504	78.1	4 225	3 715	-12.1
République Tchèque	215	193	-10.2	956	844	-11.7
Pologne	208	149	-28.4	684	981	43.4
Suède	0	149	0	0	532	0
Italie	234	36	-84.6	1 787	574	-67.9
Portugal	131	34	-74	430	231	-46.3
<b>pays tiers</b>	<b>6</b>	<b>8</b>	<b>33.3</b>	<b>386</b>	<b>292</b>	<b>-24.4</b>

Source : Douanes



Source : Douanes

Source : Douanes



Total des exportations (tonnes): crèmes\* vrac

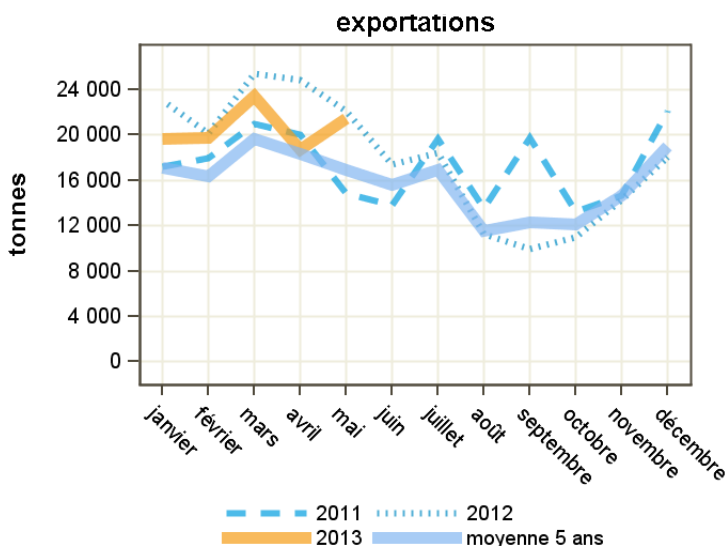
libpays	mai 2012	mai 2013	évolution (%)	cumul 2012	cumul 2013	évolution (%)
<b>total</b>	<b>22 101</b>	<b>21 413</b>	<b>-3.1</b>	<b>115 587</b>	<b>102 933</b>	<b>-10.9</b>
<b>UE à 27</b>	<b>22 040</b>	<b>21 183</b>	<b>-3.9</b>	<b>114 828</b>	<b>102 182</b>	<b>-11</b>
Allemagne	7 350	7 448	1.3	37 515	38 944	3.8
Uebl	5 943	6 012	1.2	31 505	28 654	-9
Italie	5 114	5 258	2.8	27 644	23 084	-16.5
Espagne	2 938	1 488	-49.4	12 969	7 969	-38.6
Grèce	267	457	71.2	2 410	936	-61.2
Pays-Bas	82	304	270.7	961	1 332	38.6
Suède	99	156	57.6	257	858	233.9
Royaume-Uni	122	33	-73	558	212	-62
<b>pays tiers</b>	<b>61</b>	<b>230</b>	<b>277</b>	<b>759</b>	<b>751</b>	<b>-1.1</b>
Corée Du Sud	0	168	0	211	300	42.2
Chine	24	37	54.2	238	237	-0.4

Source : Douanes

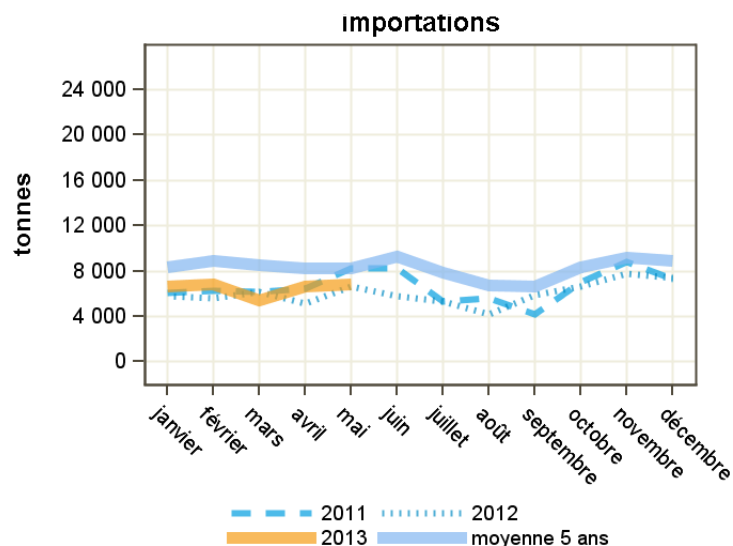
Total des importations (tonnes) : crèmes\* vrac

libpays	mai 2012	mai 2013	évolution (%)	cumul 2012	cumul 2013	évolution (%)
<b>total</b>	<b>6 672</b>	<b>6 841</b>	<b>2.5</b>	<b>29 284</b>	<b>32 442</b>	<b>10.8</b>
<b>UE à 27</b>	<b>6 671</b>	<b>6 839</b>	<b>2.5</b>	<b>29 279</b>	<b>32 180</b>	<b>9.9</b>
Espagne	2 384	2 733	14.6	12 127	11 833	-2.4
Uebl	2 140	2 000	-6.5	8 865	9 116	2.8
Pays-Bas	688	763	10.9	2 997	3 799	26.8
Allemagne	641	719	12.2	1 479	2 489	68.3
Royaume-Uni	283	462	63.3	2 487	3 573	43.7
Suède	0	99	0	0	430	0
Portugal	130	33	-74.6	428	226	-47.2
Italie	219	30	-86.3	714	525	-26.5
Grèce	0	0	0	0	159	0
<b>pays tiers</b>	<b>1</b>	<b>2</b>	<b>100</b>	<b>4</b>	<b>262</b>	<b>6450</b>
Suisse	1	2	100	4	111	2675
Nouvelle-Zélande	0	0	0	0	151	0

Source : Douanes



Source : Douanes



Source : Douanes

Total des exportations (tonnes): crèmes\* conditionnées

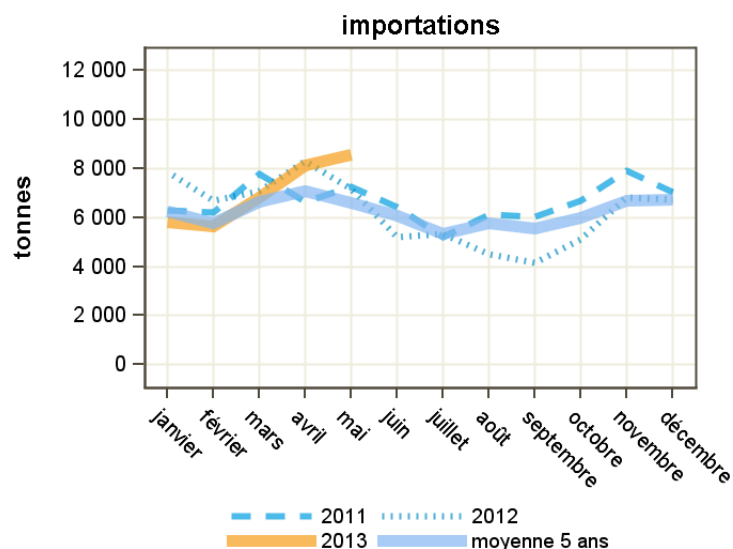
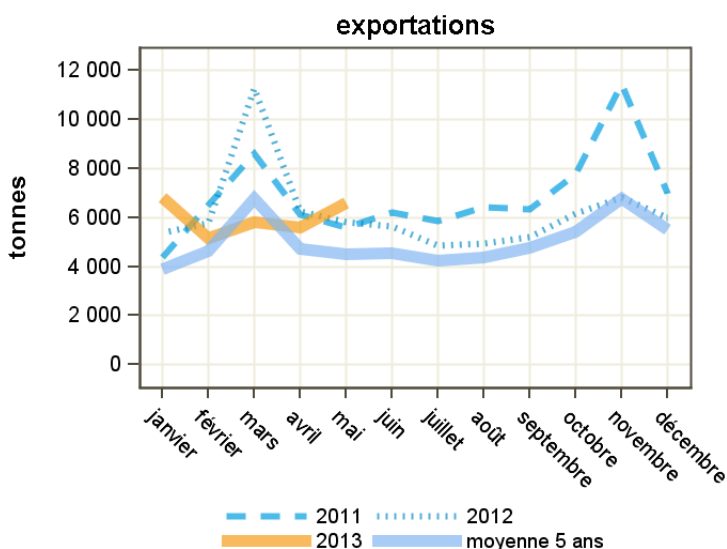
libpays	mai 2012	mai 2013	évolution (%)	cumul 2012	cumul 2013	évolution (%)
<b>total</b>	<b>5 820</b>	<b>6 591</b>	<b>13.2</b>	<b>34 469</b>	<b>30 025</b>	<b>-12.9</b>
<b>UE à 27</b>	<b>2 543</b>	<b>2 202</b>	<b>-13.4</b>	<b>18 766</b>	<b>10 491</b>	<b>-44.1</b>
Uebl	1 113	469	-57.9	5 626	2 242	-60.1
Italie	391	446	14.1	6 264	1 079	-82.8
Espagne	293	404	37.9	1 799	1 799	0
Royaume-Uni	216	191	-11.6	1 534	2 350	53.2
<b>pays tiers</b>	<b>3 277</b>	<b>4 389</b>	<b>33.9</b>	<b>15 704</b>	<b>19 534</b>	<b>24.4</b>
Chine	172	1 082	529.1	1 349	4 397	225.9
Arabie Saoudite	292	572	95.9	1 585	1 938	22.3
Taiwan	439	440	0.2	1 868	1 925	3.1
Hong-Kong	279	284	1.8	1 223	1 188	-2.9
Émirats Arabes Unis	221	232	5	1 087	1 174	8
Russie	169	221	30.8	839	798	-4.9
Corée Du Sud	558	193	-65.4	2 306	1 388	-39.8

Source : Douanes

Total des importations (tonnes) : crèmes\* conditionnées

libpays	mai 2012	mai 2013	évolution (%)	cumul 2012	cumul 2013	évolution (%)
<b>total</b>	<b>7 143</b>	<b>8 564</b>	<b>19.9</b>	<b>37 041</b>	<b>34 974</b>	<b>-5.6</b>
<b>UE à 27</b>	<b>7 138</b>	<b>8 557</b>	<b>19.9</b>	<b>36 660</b>	<b>34 944</b>	<b>-4.7</b>
Uebl	3 538	5 003	41.4	15 531	20 262	30.5
Allemagne	1 098	1 494	36.1	4 253	6 038	42
Espagne	2 142	1 215	-43.3	11 202	5 587	-50.1
Pays-Bas	30	403	1243.3	1 240	947	-23.6
République Tchèque	215	193	-10.2	956	834	-12.8
Pologne	99	149	50.5	575	972	69
Suède	0	50	0	0	102	0
Royaume-Uni	0	42	0	1 738	142	-91.8
Italie	15	7	-53.3	1 073	49	-95.4
<b>pays tiers</b>	<b>5</b>	<b>7</b>	<b>40</b>	<b>381</b>	<b>30</b>	<b>-92.1</b>
Suisse	5	7	40	381	30	-92.1

Source : Douanes



Source : Douanes

Source : Douanes

Total des exportations (tonnes): beurres

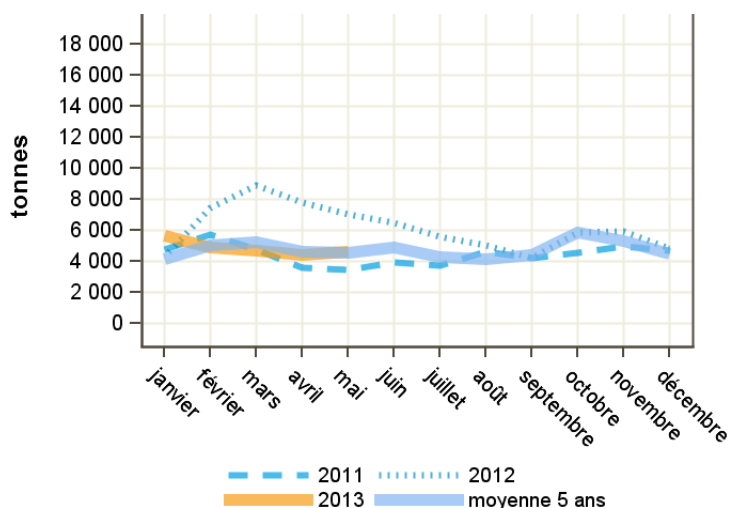
libpays	mai 2012	mai 2013	évolution (%)	cumul 2012	cumul 2013	évolution (%)
<b>total</b>	<b>7 034</b>	<b>4 658</b>	<b>-33.8</b>	<b>35 519</b>	<b>24 405</b>	<b>-31.3</b>
<b>UE à 27</b>	<b>5 458</b>	<b>2 209</b>	<b>-59.5</b>	<b>26 507</b>	<b>12 176</b>	<b>-54.1</b>
Uebl	765	667	-12.8	3 406	3 597	5.6
Royaume-Uni	558	485	-13.1	2 660	2 241	-15.8
Espagne	3 207	329	-89.7	16 345	1 833	-88.8
Italie	243	248	2.1	1 003	855	-14.8
Pays-Bas	395	102	-74.2	1 394	1 101	-21
Portugal	61	101	65.6	253	509	101.2
Allemagne	114	84	-26.3	481	609	26.6
<b>pays tiers</b>	<b>1 575</b>	<b>2 441</b>	<b>55</b>	<b>9 001</b>	<b>12 199</b>	<b>35.5</b>
Russie	158	408	158.2	1 343	2 178	62.2
Singapour	24	308	1183.3	586	1 262	115.4
Taiwan	68	113	66.2	381	472	23.9
Ukraine	46	111	141.3	344	787	128.8
Chine	67	61	-9	388	663	70.9

Source : Douanes

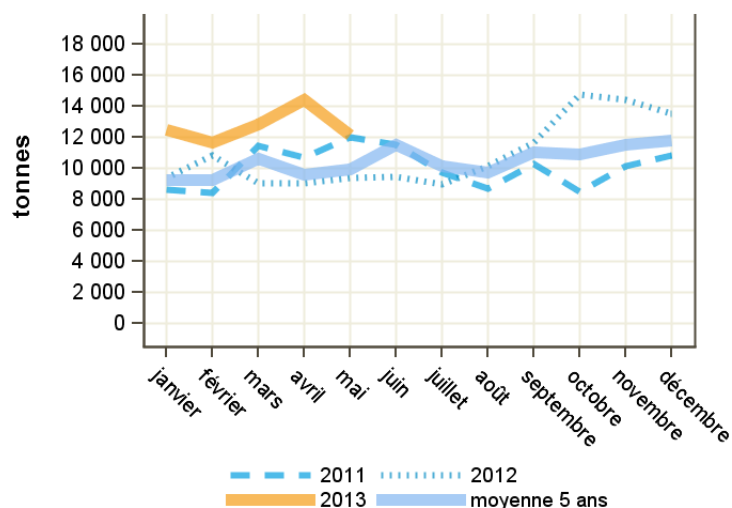
Total des importations (tonnes) : beurres

libpays	mai 2012	mai 2013	évolution (%)	cumul 2012	cumul 2013	évolution (%)
<b>total</b>	<b>9 413</b>	<b>12 156</b>	<b>29.1</b>	<b>47 776</b>	<b>63 648</b>	<b>33.2</b>
<b>UE à 27</b>	<b>9 282</b>	<b>11 379</b>	<b>22.6</b>	<b>41 919</b>	<b>58 291</b>	<b>39.1</b>
Pays-Bas	2 698	3 754	39.1	11 937	16 694	39.9
Allemagne	1 752	2 182	24.5	9 231	13 188	42.9
Uebl	2 338	1 787	-23.6	9 185	8 988	-2.1
Irlande	1 184	1 701	43.7	3 757	8 536	127.2
Portugal	475	601	26.5	3 030	2 752	-9.2
Pologne	42	446	961.9	720	1 748	142.8
Espagne	405	407	0.5	1 519	1 709	12.5
Royaume-Uni	207	163	-21.3	1 109	1 433	29.2
Danemark	0	123	0	98	2 558	2510.2
<b>pays tiers</b>	<b>131</b>	<b>776</b>	<b>492.4</b>	<b>5 857</b>	<b>5 357</b>	<b>-8.5</b>
Iran	0	270	0	0	270	0
États-Unis D'amérique	0	261	0	632	261	-58.7
Nouvelle-Zélande	131	220	67.9	4 879	4 461	-8.6

Source : Douanes



Source : Douanes



Source : Douanes

Total des exportations (tonnes): beurres vrac

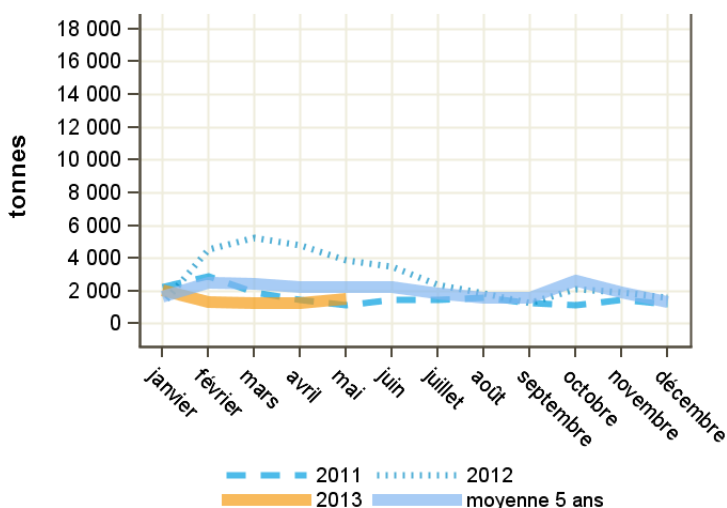
libpays	mai 2012	mai 2013	évolution (%)	cumul 2012	cumul 2013	évolution (%)
<b>total</b>	<b>3 888</b>	<b>1 529</b>	<b>-60.7</b>	<b>19 713</b>	<b>7 501</b>	<b>-61.9</b>
<b>UE à 27</b>	<b>3 644</b>	<b>908</b>	<b>-75.1</b>	<b>18 030</b>	<b>4 910</b>	<b>-72.8</b>
Uebl	365	279	-23.6	1 646	1 896	15.2
Italie	193	185	-4.1	747	572	-23.4
Royaume-Uni	94	165	75.5	432	540	25
Pays-Bas	201	73	-63.7	536	677	26.3
Espagne	2 684	63	-97.7	14 170	388	-97.3
Allemagne	87	52	-40.2	250	192	-23.2
Portugal	0	51	0	2	260	12900
<b>pays tiers</b>	<b>243</b>	<b>621</b>	<b>155.6</b>	<b>1 683</b>	<b>2 591</b>	<b>54</b>
Singapour	7	273	3800	419	1 060	153
Taiwan	20	56	180	124	119	-4
Maroc	0	49	0	0	73	0
Chine	41	5	-87.8	170	246	44.7
Ukraine	0	0	0	59	233	294.9

Source : Douanes

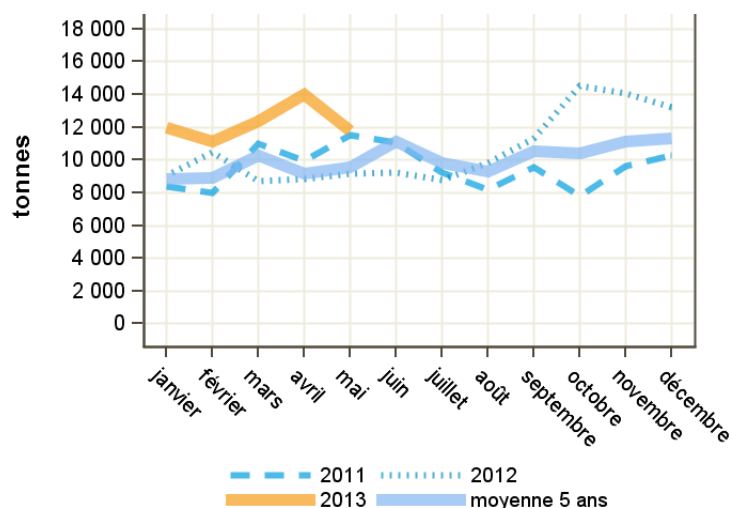
Total des importations (tonnes) : beurres vrac

libpays	mai 2012	mai 2013	évolution (%)	cumul 2012	cumul 2013	évolution (%)
<b>total</b>	<b>9 152</b>	<b>11 767</b>	<b>28.6</b>	<b>46 246</b>	<b>61 308</b>	<b>32.6</b>
<b>UE à 27</b>	<b>9 021</b>	<b>10 991</b>	<b>21.8</b>	<b>40 391</b>	<b>55 951</b>	<b>38.5</b>
Pays-Bas	2 694	3 553	31.9	11 704	16 055	37.2
Allemagne	1 627	2 119	30.2	8 644	12 421	43.7
Irlande	1 184	1 701	43.7	3 728	8 536	129
Uebl	2 206	1 665	-24.5	8 695	8 106	-6.8
Portugal	475	601	26.5	3 029	2 751	-9.2
Pologne	42	446	961.9	720	1 706	136.9
Espagne	405	407	0.5	1 519	1 706	12.3
Royaume-Uni	207	162	-21.7	955	1 429	49.6
Danemark	0	123	0	98	2 558	2510.2
<b>pays tiers</b>	<b>131</b>	<b>776</b>	<b>492.4</b>	<b>5 856</b>	<b>5 357</b>	<b>-8.5</b>
Iran	0	270	0	0	270	0
États-Unis D'amérique	0	261	0	632	261	-58.7
Nouvelle-Zélande	131	220	67.9	4 879	4 461	-8.6

Source : Douanes



Source : Douanes



Source : Douanes

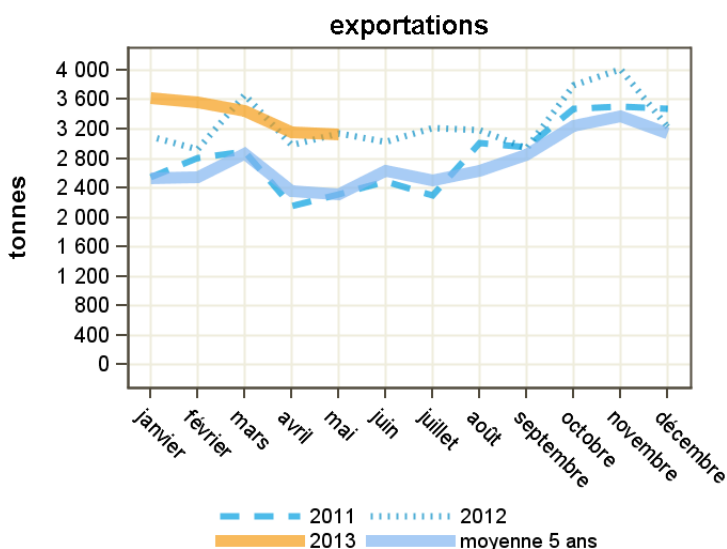
Total des exportations (tonnes): beurres conditionnés

libpays	mai 2012	mai 2013	évolution (%)	cumul 2012	cumul 2013	évolution (%)
<b>total</b>	<b>3 147</b>	<b>3 129</b>	<b>-0.6</b>	<b>15 807</b>	<b>16 905</b>	<b>6.9</b>
<b>UE à 27</b>	<b>1 814</b>	<b>1 302</b>	<b>-28.2</b>	<b>8 477</b>	<b>7 267</b>	<b>-14.3</b>
Uebl	401	388	-3.2	1 760	1 701	-3.4
Royaume-Uni	464	320	-31	2 228	1 702	-23.6
Espagne	523	266	-49.1	2 175	1 445	-33.6
Italie	50	63	26	256	283	10.5
Allemagne	27	32	18.5	231	417	80.5
Pays-Bas	194	30	-84.5	858	424	-50.6
Irlande	2	1	-50	8	381	4662.5
<b>pays tiers</b>	<b>1 331</b>	<b>1 820</b>	<b>36.7</b>	<b>7 319</b>	<b>9 608</b>	<b>31.3</b>
Russie	157	408	159.9	1 341	2 177	62.3
Ukraine	46	111	141.3	285	553	94
Indonésie	69	68	-1.4	277	333	20.2
Israël	14	62	342.9	59	81	37.3
Azerbaïdjan	30	58	93.3	246	200	-18.7
Kazakhstan	45	58	28.9	261	370	41.8
Chine	26	57	119.2	218	417	91.3
Ouzbékistan	0	39	0	77	582	655.8

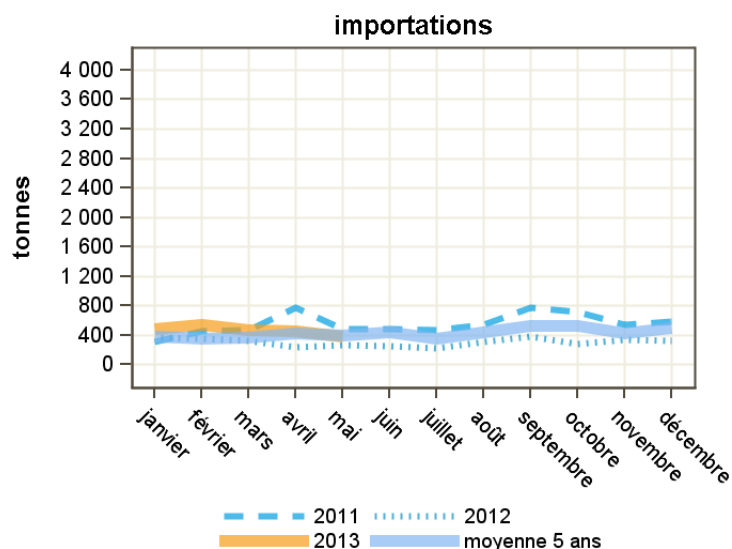
Source : Douanes

libpays	mai 2012	mai 2013	évolution (%)	cumul 2012	cumul 2013	évolution (%)
<b>total</b>	<b>260</b>	<b>388</b>	<b>49.2</b>	<b>1 529</b>	<b>2 340</b>	<b>53</b>
<b>UE à 27</b>	<b>260</b>	<b>388</b>	<b>49.2</b>	<b>1 529</b>	<b>2 340</b>	<b>53</b>
Pays-Bas	4	201	4925	233	639	174.2
Uebl	132	122	-7.6	490	882	80
Allemagne	124	63	-49.2	587	767	30.7
Royaume-Uni	0	1	0	154	4	-97.4
Espagne	0	0	0	0	4	0
Grèce	0	0	0	1	1	0
Italie	0	0	0	33	1	-97
Pologne	0	0	0	0	42	0
Portugal	0	0	0	1	1	0
Suède	0	0	0	0	0	0
<b>pays tiers</b>	<b>0</b>	<b>0</b>	<b>0</b>	<b>1</b>	<b>0</b>	<b>0</b>

Source : Douanes



Source : Douanes



Source : Douanes

Total des exportations (tonnes): beurres anhydres

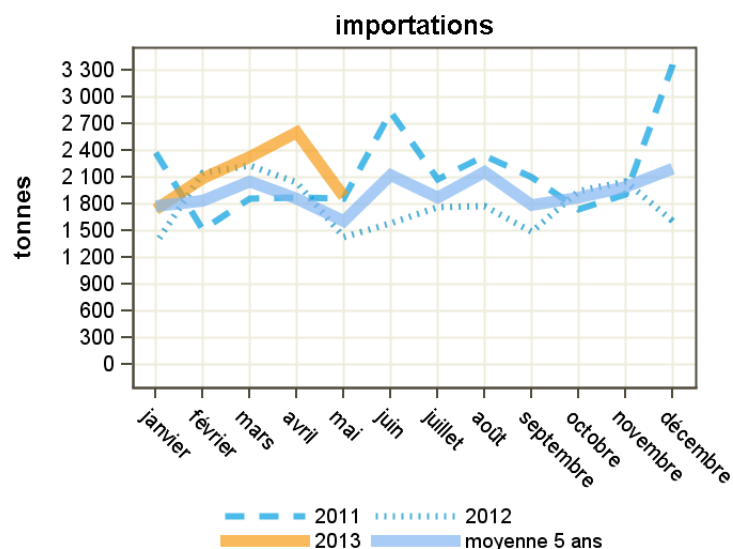
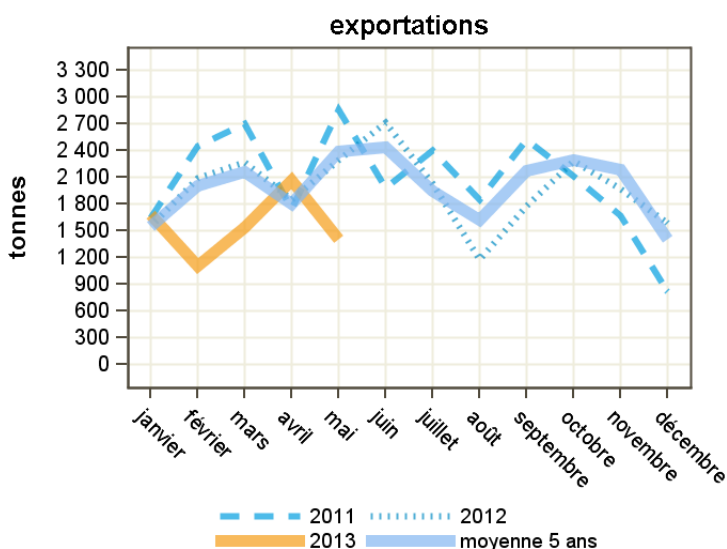
libpays	mai 2012	mai 2013	évolution (%)	cumul 2012	cumul 2013	évolution (%)
<b>total</b>	<b>2 289</b>	<b>1 409</b>	<b>-38.4</b>	<b>10 053</b>	<b>7 794</b>	<b>-22.5</b>
<b>UE à 27</b>	<b>1 254</b>	<b>777</b>	<b>-38</b>	<b>7 002</b>	<b>4 732</b>	<b>-32.4</b>
Italie	658	265	-59.7	2 926	1 861	-36.4
Pays-Bas	230	215	-6.5	1 172	802	-31.6
Uebl	213	118	-44.6	1 211	903	-25.4
Grèce	49	65	32.7	317	288	-9.1
Espagne	1	44	4300	300	179	-40.3
Allemagne	54	36	-33.3	388	266	-31.4
Suède	31	20	-35.5	184	158	-14.1
<b>pays tiers</b>	<b>1 035</b>	<b>633</b>	<b>-38.8</b>	<b>3 051</b>	<b>3 062</b>	<b>0.4</b>
Arabie Saoudite	587	361	-38.5	1 481	1 801	21.6
Égypte	229	115	-49.8	277	387	39.7
Liban	20	42	110	133	248	86.5
Taiwan	0	38	0	84	147	75

Source : Douanes

Total des importations (tonnes) : beurres anhydres

libpays	mai 2012	mai 2013	évolution (%)	cumul 2012	cumul 2013	évolution (%)
<b>total</b>	<b>1 424</b>	<b>1 881</b>	<b>32.1</b>	<b>9 211</b>	<b>10 641</b>	<b>15.5</b>
<b>UE à 27</b>	<b>1 424</b>	<b>1 687</b>	<b>18.5</b>	<b>8 356</b>	<b>8 418</b>	<b>0.7</b>
Pays-Bas	551	772	40.1	2 879	4 007	39.2
Uebl	574	700	22	3 264	2 970	-9
Allemagne	178	132	-25.8	825	799	-3.2
Espagne	65	62	-4.6	485	416	-14.2
Royaume-Uni	0	12	0	275	184	-33.1
Italie	0	10	0	60	41	-31.7
Danemark	0	0	0	500	0	-100
Irlande	0	0	0	0	1	0
<b>pays tiers</b>	<b>0</b>	<b>194</b>	<b>0</b>	<b>854</b>	<b>2 223</b>	<b>160.3</b>
Nouvelle-Zélande	0	194	0	704	2 221	215.5
Turquie	0	0	0	0	2	0

Source : Douanes



Source : Douanes

Source : Douanes

Total des exportations (tonnes): laits écrémés en poudre

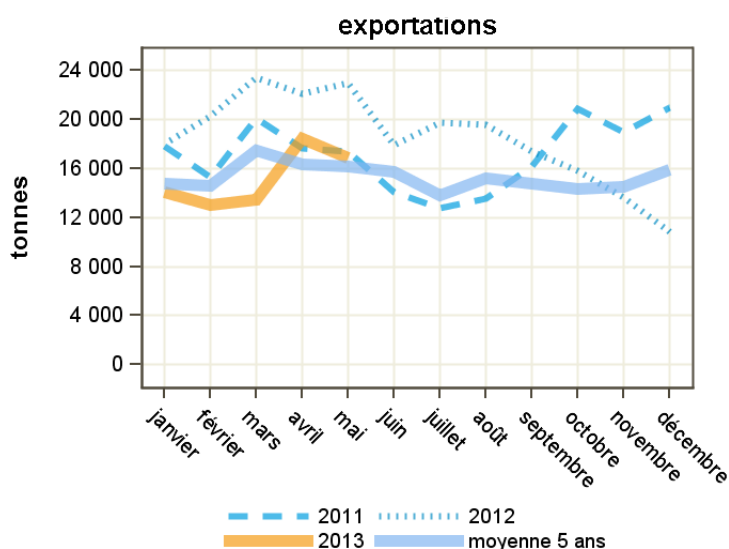
libpays	mai 2012	mai 2013	évolution (%)	cumul 2012	cumul 2013	évolution (%)
<b>total</b>	<b>22 918</b>	<b>16 803</b>	<b>-26.7</b>	<b>106 589</b>	<b>75 736</b>	<b>-28.9</b>
<b>UE à 27</b>	<b>10 782</b>	<b>7 906</b>	<b>-26.7</b>	<b>52 651</b>	<b>39 139</b>	<b>-25.7</b>
Uebl	2 084	1 927	-7.5	14 106	11 022	-21.9
Pays-Bas	2 906	1 699	-41.5	10 472	9 289	-11.3
Espagne	1 905	1 391	-27	9 266	5 799	-37.4
Royaume-Uni	784	1 064	35.7	2 721	3 250	19.4
Italie	1 846	872	-52.8	8 816	4 386	-50.2
<b>pays tiers</b>	<b>12 132</b>	<b>8 897</b>	<b>-26.7</b>	<b>53 932</b>	<b>36 581</b>	<b>-32.2</b>
Algérie	3 267	3 089	-5.4	17 123	10 176	-40.6
Mexique	1 600	1 598	-0.1	2 175	4 156	91.1
Yémen	504	1 320	161.9	2 401	2 787	16.1
Chine	506	1 031	103.8	4 948	2 510	-49.3
Ghana	0	312	0	648	1 344	107.4
Nigéria	0	0	0	3 161	3 260	3.1

Source : Douanes

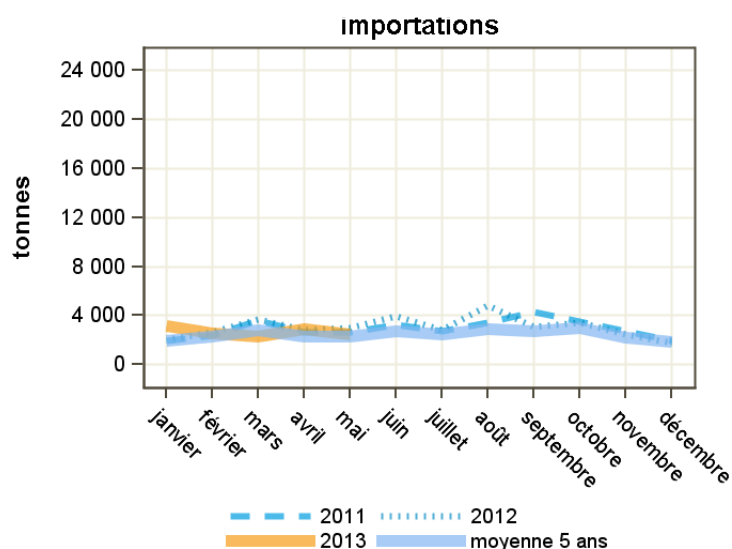
Total des importations (tonnes) : laits écrémés en poudre

libpays	mai 2012	mai 2013	évolution (%)	cumul 2012	cumul 2013	évolution (%)
<b>total</b>	<b>2 972</b>	<b>2 446</b>	<b>-17.7</b>	<b>14 109</b>	<b>13 363</b>	<b>-5.3</b>
<b>UE à 27</b>	<b>2 772</b>	<b>2 442</b>	<b>-11.9</b>	<b>13 875</b>	<b>13 357</b>	<b>-3.7</b>
Uebl	1 336	1 227	-8.2	6 167	5 550	-10
Pays-Bas	125	324	159.2	1 538	1 928	25.4
Allemagne	972	282	-71	2 543	3 575	40.6
Pologne	0	201	0	621	448	-27.9
Italie	49	158	222.4	479	770	60.8
Irlande	172	111	-35.5	1 609	465	-71.1
Espagne	12	45	275	116	135	16.4
Royaume-Uni	8	45	462.5	383	160	-58.2
Suède	0	44	0	1	164	16300
Portugal	5	5	0	14	14	0
Autriche	0	0	0	5	101	1920
<b>pays tiers</b>	<b>200</b>	<b>4</b>	<b>-98</b>	<b>234</b>	<b>6</b>	<b>-97.4</b>

Source : Douanes



Source : Douanes



Source : Douanes

Total des exportations (tonnes): laits écrémés en poudre vrac

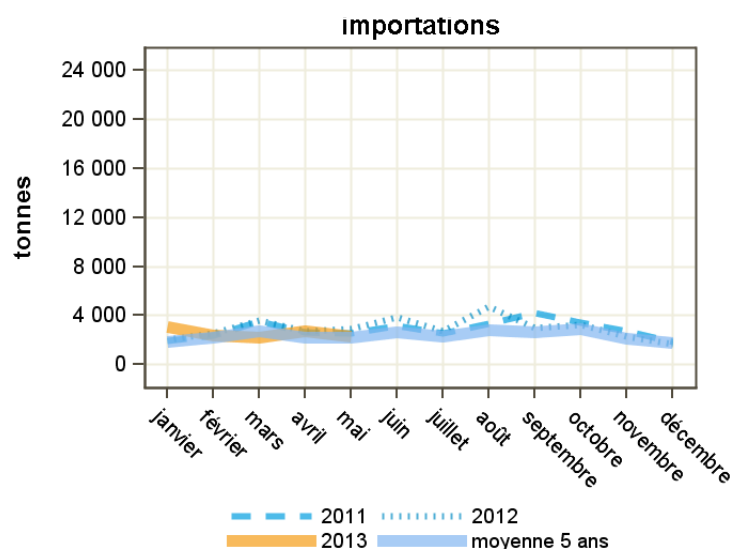
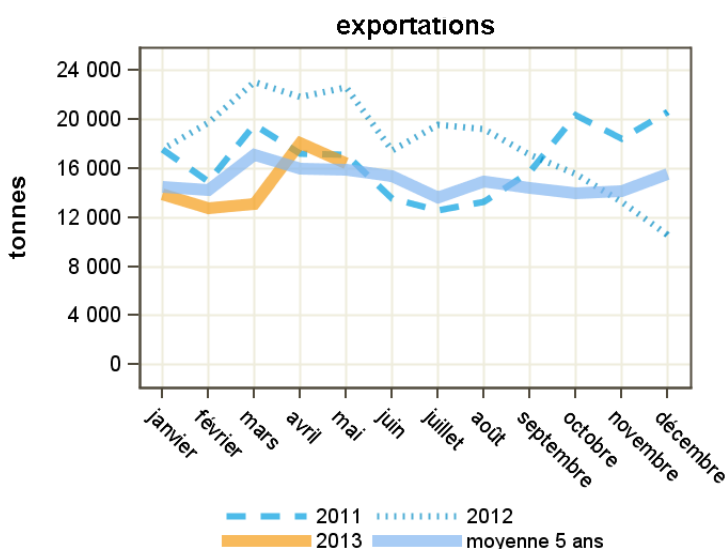
libpays	mai 2012	mai 2013	évolution (%)	cumul 2012	cumul 2013	évolution (%)
<b>total</b>	<b>22 620</b>	<b>16 395</b>	<b>-27.5</b>	<b>104 732</b>	<b>74 112</b>	<b>-29.2</b>
<b>UE à 27</b>	<b>10 563</b>	<b>7 655</b>	<b>-27.5</b>	<b>51 637</b>	<b>38 113</b>	<b>-26.2</b>
Uebl	2 079	1 922	-7.6	14 073	10 990	-21.9
Pays-Bas	2 906	1 698	-41.6	10 471	9 287	-11.3
Espagne	1 892	1 389	-26.6	9 195	5 718	-37.8
Royaume-Uni	760	1 028	35.3	2 640	3 111	17.8
Italie	1 751	739	-57.8	8 382	4 021	-52
<b>pays tiers</b>	<b>12 051</b>	<b>8 740</b>	<b>-27.5</b>	<b>53 090</b>	<b>35 985</b>	<b>-32.2</b>
Algérie	3 260	3 089	-5.2	17 111	10 171	-40.6
Mexique	1 600	1 598	-0.1	2 175	4 136	90.2
Yémen	504	1 320	161.9	2 401	2 785	16
Chine	506	1 031	103.8	4 948	2 510	-49.3
Ghana	0	312	0	648	1 344	107.4
Nigéria	0	0	0	3 161	3 260	3.1

Source : Douanes

Total des importations (tonnes) : laits écrémés en poudre vrac

libpays	mai 2012	mai 2013	évolution (%)	cumul 2012	cumul 2013	évolution (%)
<b>total</b>	<b>2 918</b>	<b>2 319</b>	<b>-20.5</b>	<b>13 759</b>	<b>12 818</b>	<b>-6.8</b>
<b>UE à 27</b>	<b>2 718</b>	<b>2 316</b>	<b>-14.8</b>	<b>13 525</b>	<b>12 812</b>	<b>-5.3</b>
Uebl	1 335	1 226	-8.2	6 150	5 544	-9.9
Pays-Bas	125	305	144	1 521	1 856	22
Allemagne	969	281	-71	2 467	3 506	42.1
Pologne	0	200	0	621	447	-28
Irlande	172	111	-35.5	1 609	465	-71.1
Italie	3	79	2533.3	257	420	63.4
Royaume-Uni	8	45	462.5	383	158	-58.7
Suède	0	44	0	0	164	0
Espagne	12	22	83.3	108	97	-10.2
Autriche	0	0	0	5	101	1920
<b>pays tiers</b>	<b>200</b>	<b>4</b>	<b>-98</b>	<b>234</b>	<b>6</b>	<b>-97.4</b>
Nouvelle-Zélande	0	4	0	9	6	-33.3

Source : Douanes



Source : Douanes

Source : Douanes



Total des exportations (tonnes): laits écrémés en poudre conditionnée

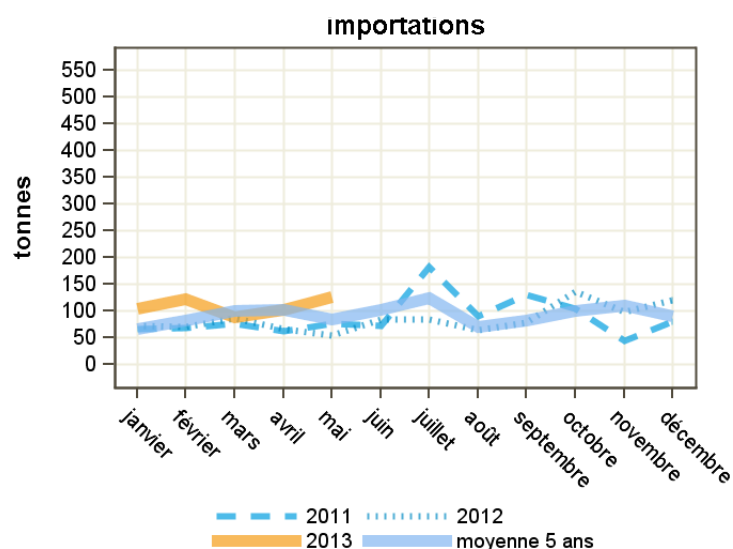
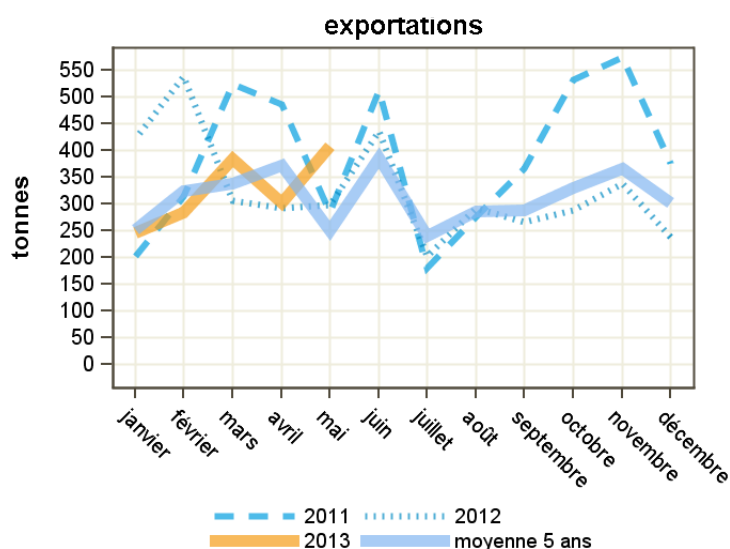
libpays	mai 2012	mai 2013	évolution (%)	cumul 2012	cumul 2013	évolution (%)
<b>total</b>	<b>299</b>	<b>408</b>	<b>36.5</b>	<b>1 857</b>	<b>1 624</b>	<b>-12.5</b>
<b>UE à 27</b>	<b>219</b>	<b>250</b>	<b>14.2</b>	<b>1 014</b>	<b>1 026</b>	<b>1.2</b>
Italie	95	133	40	434	365	-15.9
Allemagne	59	62	5.1	327	283	-13.5
Royaume-Uni	24	37	54.2	81	139	71.6
Suède	0	6	0	1	47	4600
Espagne	14	2	-85.7	70	81	15.7
Malte	13	0	0	13	37	184.6
<b>pays tiers</b>	<b>81</b>	<b>156</b>	<b>92.6</b>	<b>843</b>	<b>596</b>	<b>-29.3</b>
Liban	0	55	0	163	111	-31.9
États-Unis D'amérique	0	20	0	30	40	33.3
Arabie Saoudite	10	18	80	15	76	406.7
Émirats Arabes Unis	0	11	0	41	32	-22
Maurice	9	8	-11.1	26	27	3.8
Côte D'ivoire	0	7	0	7	12	71.4
Koweït	0	7	0	7	17	142.9
Maroc	0	0	0	55	110	100

Source : Douanes

Total des importations (tonnes) : laits écrémés en poudre conditionnée

libpays	mai 2012	mai 2013	évolution (%)	cumul 2012	cumul 2013	évolution (%)
<b>total</b>	<b>55</b>	<b>127</b>	<b>130.9</b>	<b>351</b>	<b>545</b>	<b>55.3</b>
<b>UE à 27</b>	<b>55</b>	<b>127</b>	<b>130.9</b>	<b>351</b>	<b>545</b>	<b>55.3</b>
Italie	46	79	71.7	222	350	57.7
Espagne	0	23	0	8	39	387.5
Pays-Bas	0	20	0	17	72	323.5
Portugal	4	2	-50	9	7	-22.2
Allemagne	3	1	-66.7	76	68	-10.5
Pologne	0	1	0	0	1	0
Uebl	1	1	0	17	6	-64.7
Autriche	0	0	0	0	0	0
Royaume-Uni	0	0	0	0	2	0
Suède	0	0	0	1	0	-100
<b>pays tiers</b>	<b>0</b>	<b>0</b>	<b>0</b>	<b>0</b>	<b>0</b>	<b>0</b>
Suisse	0	0	0	0	0	0

Source : Douanes



Source : Douanes

Source : Douanes

Total des exportations (tonnes): poudres grasses

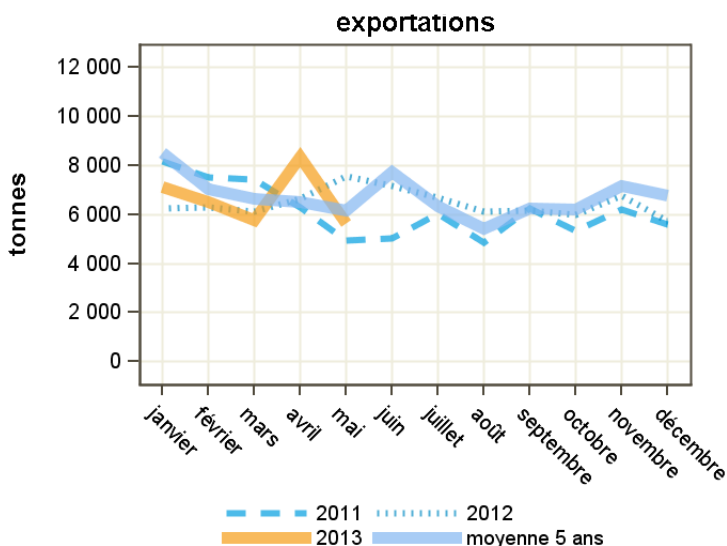
libpays	mai 2012	mai 2013	évolution (%)	cumul 2012	cumul 2013	évolution (%)
<b>total</b>	<b>7 542</b>	<b>5 616</b>	<b>-25.5</b>	<b>32 786</b>	<b>33 340</b>	<b>1.7</b>
<b>UE à 27</b>	<b>3 170</b>	<b>3 663</b>	<b>15.6</b>	<b>17 884</b>	<b>20 789</b>	<b>16.2</b>
Uebl	1 430	1 122	-21.5	7 040	6 339	-10
Royaume-Uni	418	878	110	1 961	4 111	109.6
Allemagne	435	615	41.4	3 166	3 846	21.5
Pays-Bas	255	339	32.9	1 174	2 296	95.6
Italie	472	334	-29.2	2 784	1 765	-36.6
Espagne	58	210	262.1	949	1 278	34.7
<b>pays tiers</b>	<b>4 364</b>	<b>1 953</b>	<b>-55.2</b>	<b>14 849</b>	<b>12 544</b>	<b>-15.5</b>
Algérie	2 483	736	-70.4	7 809	5 556	-28.9
Chine	132	381	188.6	500	844	68.8
Sénégal	430	186	-56.7	1 281	1 613	25.9
Mali	78	102	30.8	348	652	87.4
Cuba	466	0	0	716	900	25.7

Source : Douanes

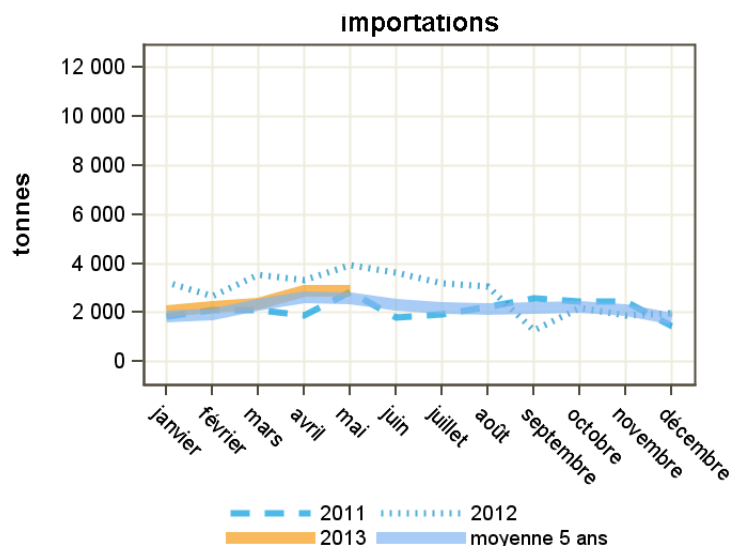
Total des importations (tonnes) : poudres grasses

libpays	mai 2012	mai 2013	évolution (%)	cumul 2012	cumul 2013	évolution (%)
<b>total</b>	<b>3 937</b>	<b>2 882</b>	<b>-26.8</b>	<b>16 768</b>	<b>12 420</b>	<b>-25.9</b>
<b>UE à 27</b>	<b>3 937</b>	<b>2 882</b>	<b>-26.8</b>	<b>16 768</b>	<b>12 281</b>	<b>-26.8</b>
Allemagne	829	1 301	56.9	2 803	4 060	44.8
Irlande	484	592	22.3	772	2 860	270.5
Pays-Bas	366	275	-24.9	1 939	2 052	5.8
Uebl	2 134	274	-87.2	10 286	1 857	-81.9
Royaume-Uni	0	200	0	44	315	615.9
Portugal	29	75	158.6	244	243	-0.4
Espagne	51	54	5.9	413	319	-22.8
Italie	36	38	5.6	182	167	-8.2
Pologne	0	33	0	0	209	0
Danemark	8	24	200	45	74	64.4
<b>pays tiers</b>	<b>0</b>	<b>0</b>	<b>0</b>	<b>0</b>	<b>139</b>	<b>0</b>
Algérie	0	0	0	0	139	0

Source : Douanes



Source : Douanes



Source : Douanes

Total des exportations (tonnes): poudres grasses vrac

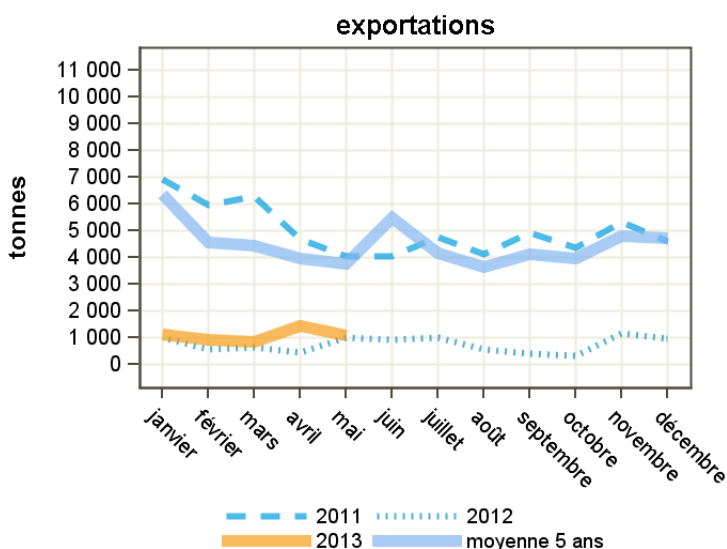
libpays	mai 2012	mai 2013	évolution (%)	cumul 2012	cumul 2013	évolution (%)
<b>total</b>	<b>1 008</b>	<b>1 102</b>	<b>9.3</b>	<b>3 697</b>	<b>5 437</b>	<b>47.1</b>
<b>UE à 27</b>	<b>579</b>	<b>882</b>	<b>52.3</b>	<b>2 622</b>	<b>4 227</b>	<b>61.2</b>
Royaume-Uni	210	560	166.7	946	2 600	174.8
Espagne	56	141	151.8	417	680	63.1
Pays-Bas	104	87	-16.3	447	487	8.9
Italie	82	49	-40.2	259	129	-50.2
Pologne	8	17	112.5	74	95	28.4
Uebl	97	12	-87.6	236	76	-67.8
Allemagne	20	9	-55	223	115	-48.4
<b>pays tiers</b>	<b>429</b>	<b>220</b>	<b>-48.7</b>	<b>1 075</b>	<b>1 211</b>	<b>12.7</b>
Chine	0	72	0	0	73	0
Algérie	41	50	22	65	50	-23.1
Singapour	13	48	269.2	54	48	-11.1
Gabon	0	24	0	48	72	50
Afrique Du Sud	0	23	0	0	23	0
Mauritanie	0	0	0	0	100	0
Sénégal	244	0	0	644	668	3.7

Source : Douanes

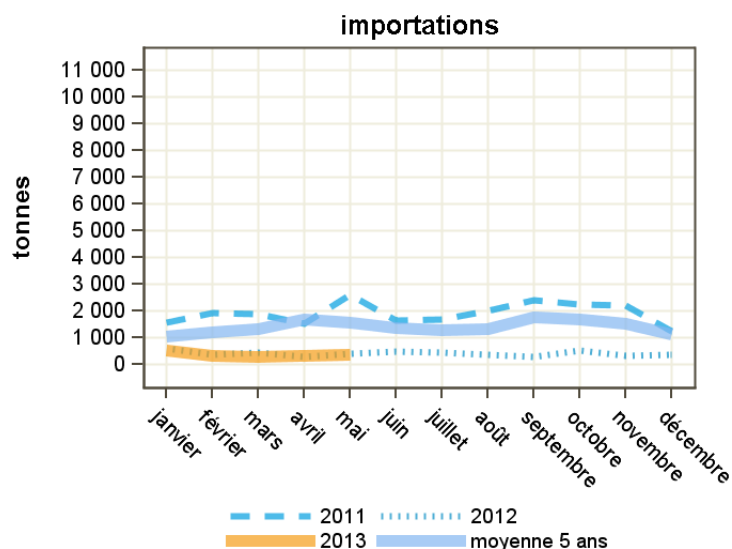
Total des importations (tonnes) : poudres grasses vrac

libpays	mai 2012	mai 2013	évolution (%)	cumul 2012	cumul 2013	évolution (%)
<b>total</b>	<b>413</b>	<b>381</b>	<b>-7.7</b>	<b>2 129</b>	<b>1 900</b>	<b>-10.8</b>
<b>UE à 27</b>	<b>413</b>	<b>381</b>	<b>-7.7</b>	<b>2 129</b>	<b>1 900</b>	<b>-10.8</b>
Irlande	1	132	13100	16	137	756.3
Pays-Bas	225	90	-60	1 262	836	-33.8
Allemagne	102	88	-13.7	465	452	-2.8
Espagne	45	41	-8.9	112	271	142
Danemark	8	24	200	41	74	80.5
Uebl	33	7	-78.8	178	86	-51.7
Royaume-Uni	0	0	0	13	0	-100
Italie	0	0	0	4	2	-50
Pologne	0	0	0	0	42	0
<b>pays tiers</b>	<b>0</b>	<b>0</b>	<b>0</b>	<b>0</b>	<b>0</b>	<b>0</b>
Suisse	0	0	0	0	0	0

Source : Douanes



Source : Douanes



Source : Douanes

Total des exportations (tonnes): poudres grasses conditionnées

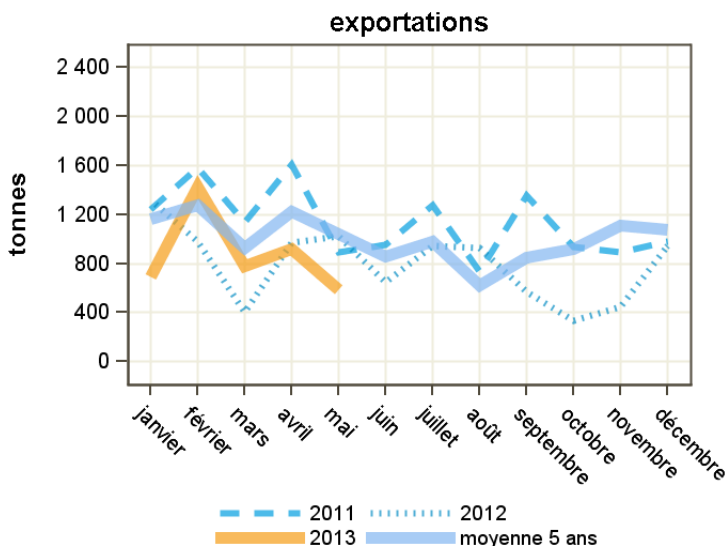
libpays	mai 2012	mai 2013	évolution (%)	cumul 2012	cumul 2013	évolution (%)
<b>total</b>	<b>1 020</b>	<b>590</b>	<b>-42.2</b>	<b>4 688</b>	<b>4 409</b>	<b>-6</b>
<b>UE à 27</b>	<b>64</b>	<b>63</b>	<b>-1.6</b>	<b>325</b>	<b>375</b>	<b>15.4</b>
Grèce	0	38	0	15	163	986.7
Italie	51	11	-78.4	231	32	-86.1
Uebl	7	7	0	39	50	28.2
Espagne	2	2	0	12	119	891.7
<b>pays tiers</b>	<b>956</b>	<b>527</b>	<b>-44.9</b>	<b>4 363</b>	<b>4 035</b>	<b>-7.5</b>
Algérie	692	300	-56.6	3 021	3 110	2.9
Irak	172	78	-54.7	608	392	-35.5
Mayotte	13	39	200	108	86	-20.4
Côte D'ivoire	0	18	0	2	25	1150
Ukraine	0	17	0	0	22	0
Arabie Saoudite	3	16	433.3	12	34	183.3
Viêt-Nam	7	12	71.4	9	24	166.7
Burkina Faso	0	8	0	11	11	0
Israël	57	5	-91.2	98	125	27.6
Lybie	0	0	0	176	61	-65.3

Source : Douanes

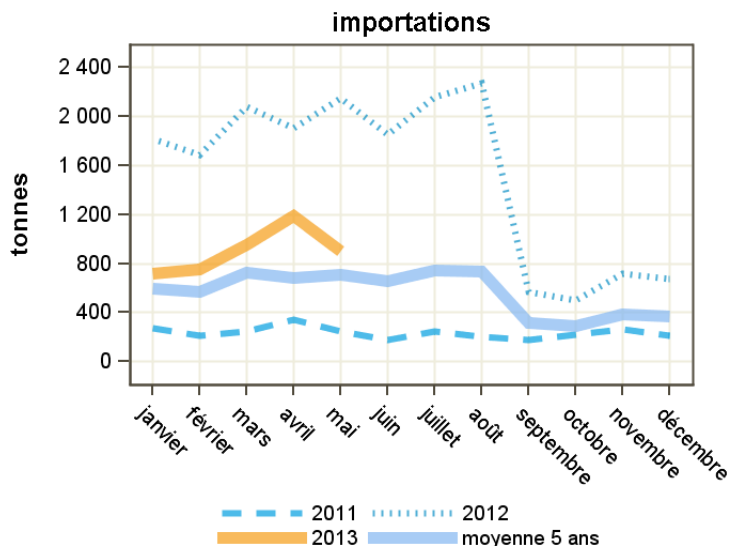
Total des importations (tonnes) : poudres grasses conditionnées

libpays	mai 2012	mai 2013	évolution (%)	cumul 2012	cumul 2013	évolution (%)
<b>total</b>	<b>2 142</b>	<b>901</b>	<b>-57.9</b>	<b>9 627</b>	<b>4 513</b>	<b>-53.1</b>
<b>UE à 27</b>	<b>2 142</b>	<b>901</b>	<b>-57.9</b>	<b>9 627</b>	<b>4 513</b>	<b>-53.1</b>
Irlande	267	460	72.3	471	2 723	478.1
Pays-Bas	142	185	30.3	582	821	41.1
Allemagne	49	97	98	346	284	-17.9
Portugal	24	69	187.5	185	203	9.7
Italie	36	38	5.6	177	163	-7.9
Uebl	1 619	30	-98.1	7 820	119	-98.5
Espagne	6	12	100	40	43	7.5
Pologne	0	10	0	0	144	0
Royaume-Uni	0	0	0	0	3	0
Lettonie	0	0	0	0	10	0
<b>pays tiers</b>	<b>0</b>	<b>0</b>	<b>0</b>	<b>0</b>	<b>0</b>	<b>0</b>

Source : Douanes



Source : Douanes



Source : Douanes

Total des exportations (tonnes): fromages

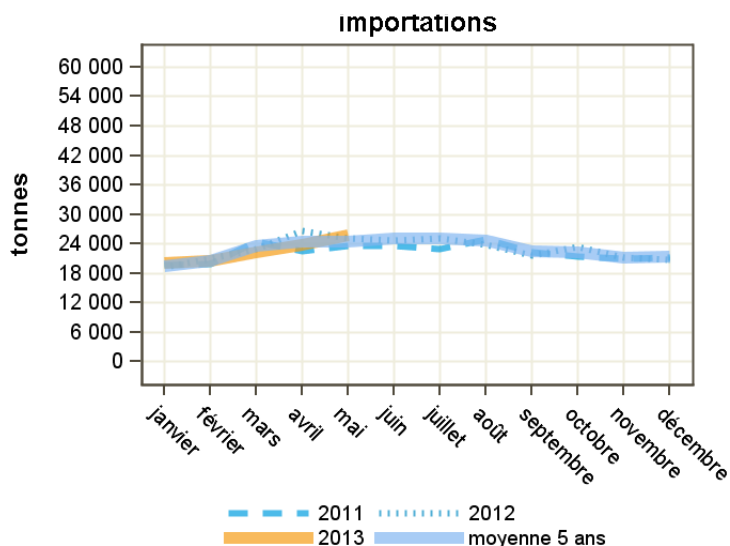
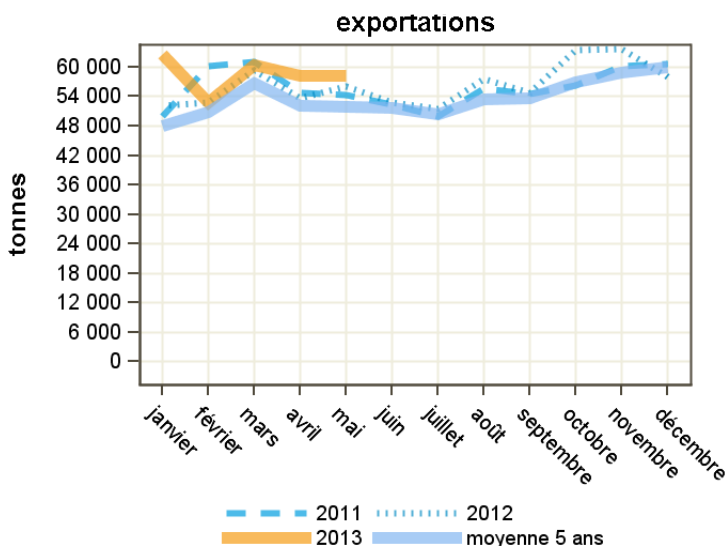
libpays	mai 2012	mai 2013	évolution (%)	cumul 2012	cumul 2013	évolution (%)
<b>total</b>	<b>56 034</b>	<b>58 323</b>	<b>4.1</b>	<b>273 789</b>	<b>292 373</b>	<b>6.8</b>
<b>UE à 27</b>	<b>47 875</b>	<b>48 605</b>	<b>1.5</b>	<b>234 398</b>	<b>246 585</b>	<b>5.2</b>
Allemagne	11 158	10 669	-4.4	54 031	54 368	0.6
Uebl	9 809	9 829	0.2	47 431	48 426	2.1
Royaume-Uni	9 761	9 280	-4.9	47 004	51 631	9.8
Espagne	6 104	6 433	5.4	31 586	31 572	0
Italie	4 166	4 235	1.7	20 875	21 826	4.6
Pays-Bas	2 873	3 126	8.8	13 471	15 137	12.4
Suède	745	1 132	51.9	3 418	4 464	30.6
Danemark	884	1 063	20.2	4 285	4 724	10.2
<b>pays tiers</b>	<b>8 140</b>	<b>9 690</b>	<b>19</b>	<b>39 246</b>	<b>45 654</b>	<b>16.3</b>
États-Unis D'amérique	1 724	2 126	23.3	8 090	9 239	14.2
Suisse	1 183	1 250	5.7	5 895	5 812	-1.4

Source : Douanes

Total des importations (tonnes) : fromages

libpays	mai 2012	mai 2013	évolution (%)	cumul 2012	cumul 2013	évolution (%)
<b>total</b>	<b>25 080</b>	<b>25 671</b>	<b>2.4</b>	<b>114 988</b>	<b>112 495</b>	<b>-2.2</b>
<b>UE à 27</b>	<b>24 439</b>	<b>25 066</b>	<b>2.6</b>	<b>111 732</b>	<b>109 190</b>	<b>-2.3</b>
Italie	6 124	6 420	4.8	23 755	23 314	-1.9
Allemagne	5 842	5 955	1.9	26 880	24 249	-9.8
Pays-Bas	5 828	5 829	0	27 183	29 213	7.5
Royaume-Uni	1 523	1 824	19.8	7 590	7 851	3.4
Uebl	1 680	1 552	-7.6	11 421	7 954	-30.4
Espagne	801	910	13.6	3 656	3 775	3.3
Irlande	1 222	800	-34.5	3 739	3 283	-12.2
Danemark	688	656	-4.7	3 480	5 241	50.6
Grèce	132	344	160.6	756	879	16.3
Autriche	286	289	1	1 290	1 217	-5.7
<b>pays tiers</b>	<b>641</b>	<b>605</b>	<b>-5.6</b>	<b>3 256</b>	<b>3 305</b>	<b>1.5</b>
Suisse	441	349	-20.9	2 224	2 035	-8.5

Source : Douanes



Source : Douanes

Source : Douanes

Total des exportations (tonnes): fromages à pâte molle

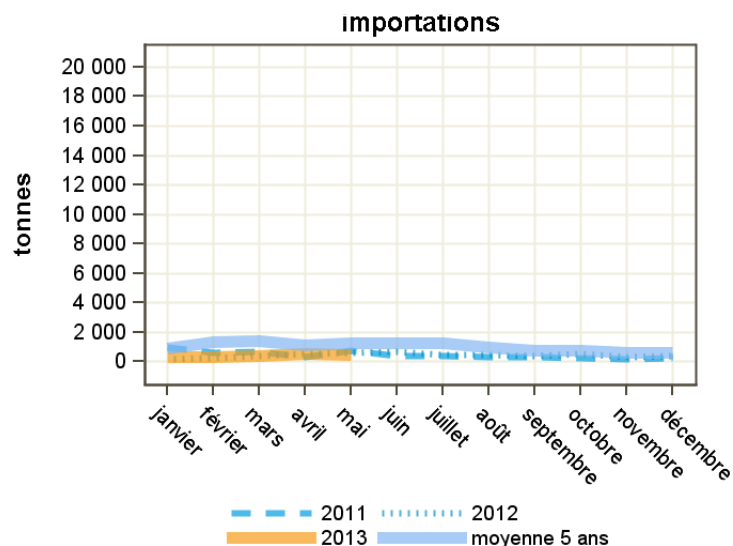
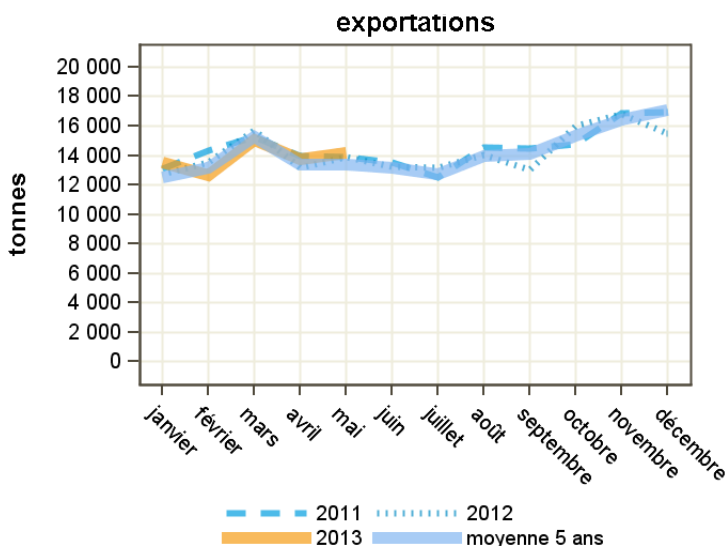
libpays	mai 2012	mai 2013	évolution (%)	cumul 2012	cumul 2013	évolution (%)
<b>total</b>	<b>13 927</b>	<b>14 206</b>	<b>2</b>	<b>68 987</b>	<b>69 160</b>	<b>0.3</b>
<b>UE à 27</b>	<b>12 082</b>	<b>12 280</b>	<b>1.6</b>	<b>59 951</b>	<b>59 581</b>	<b>-0.6</b>
Allemagne	4 933	4 628	-6.2	24 305	23 466	-3.5
Uebl	2 853	2 811	-1.5	13 944	14 242	2.1
Royaume-Uni	998	1 047	4.9	5 286	4 922	-6.9
Italie	884	954	7.9	5 018	4 952	-1.3
Espagne	737	875	18.7	3 752	3 844	2.5
Danemark	472	664	40.7	2 177	2 395	10
Suède	353	482	36.5	1 380	1 730	25.4
Pays-Bas	295	289	-2	1 508	1 462	-3.1
<b>pays tiers</b>	<b>1 843</b>	<b>1 921</b>	<b>4.2</b>	<b>9 016</b>	<b>9 560</b>	<b>6</b>
États-Unis D'amérique	666	593	-11	3 103	3 144	1.3
Suisse	225	244	8.4	1 186	1 200	1.2

Source : Douanes

Total des importations (tonnes) : fromages à pâte molle

libpays	mai 2012	mai 2013	évolution (%)	cumul 2012	cumul 2013	évolution (%)
<b>total</b>	<b>580</b>	<b>471</b>	<b>-18.8</b>	<b>1 854</b>	<b>2 037</b>	<b>9.9</b>
<b>UE à 27</b>	<b>570</b>	<b>462</b>	<b>-18.9</b>	<b>1 807</b>	<b>1 987</b>	<b>10</b>
Allemagne	162	197	21.6	498	515	3.4
Uebl	130	179	37.7	270	856	217
Espagne	61	70	14.8	384	374	-2.6
Pays-Bas	145	7	-95.2	337	130	-61.4
Danemark	11	5	-54.5	58	29	-50
République Tchèque	0	2	0	2	5	150
Italie	58	2	-96.6	223	9	-96
Autriche	0	0	0	26	0	-100
Royaume-Uni	3	0	-100	9	68	655.6
Lettonie	0	0	0	0	1	0
<b>pays tiers</b>	<b>10</b>	<b>9</b>	<b>-10</b>	<b>47</b>	<b>50</b>	<b>6.4</b>
Suisse	10	9	-10	47	50	6.4

Source : Douanes



Source : Douanes

Source : Douanes

Total des exportations (tonnes): fromages pâte pressée cuite

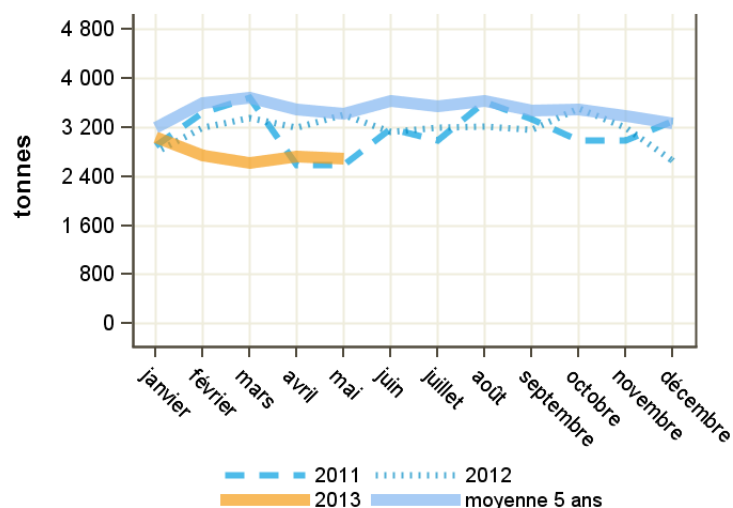
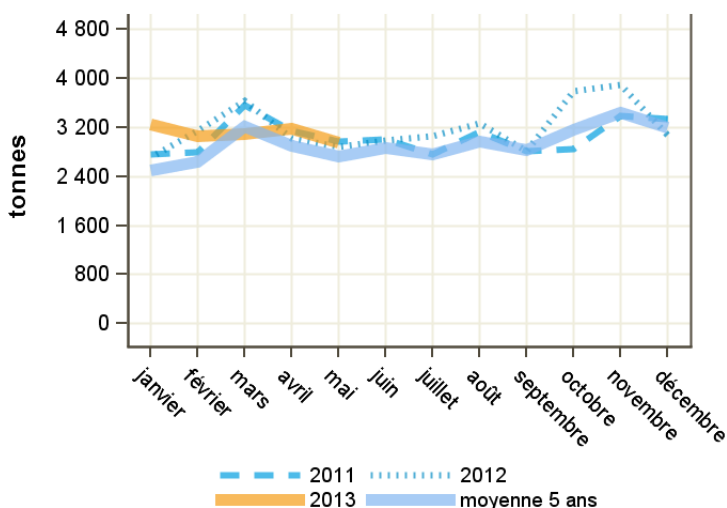
libpays	mai 2012	mai 2013	évolution (%)	cumul 2012	cumul 2013	évolution (%)
<b>total</b>	<b>2 875</b>	<b>2 958</b>	<b>2.9</b>	<b>15 377</b>	<b>15 541</b>	<b>1.1</b>
<b>UE à 27</b>	<b>2 269</b>	<b>2 011</b>	<b>-11.4</b>	<b>12 170</b>	<b>11 462</b>	<b>-5.8</b>
Allemagne	818	621	-24.1	4 066	3 917	-3.7
Italie	375	414	10.4	2 084	2 250	8
Uebl	373	399	7	2 187	1 948	-10.9
Espagne	281	316	12.5	1 500	1 507	0.5
Pays-Bas	136	94	-30.9	605	549	-9.3
Royaume-Uni	192	91	-52.6	1 131	699	-38.2
Danemark	17	15	-11.8	116	206	77.6
<b>pays tiers</b>	<b>605</b>	<b>946</b>	<b>56.4</b>	<b>3 197</b>	<b>4 071</b>	<b>27.3</b>
États-Unis D'amérique	140	440	214.3	798	1 714	114.8
Algérie	61	71	16.4	516	553	7.2
Sénégal	92	70	-23.9	256	185	-27.7
Maroc	62	67	8.1	296	351	18.6

Source : Douanes

Total des importations (tonnes) : fromages pâte pressée cuite

libpays	mai 2012	mai 2013	évolution (%)	cumul 2012	cumul 2013	évolution (%)
<b>total</b>	<b>3 412</b>	<b>2 689</b>	<b>-21.2</b>	<b>15 951</b>	<b>13 813</b>	<b>-13.4</b>
<b>UE à 27</b>	<b>2 994</b>	<b>2 400</b>	<b>-19.8</b>	<b>13 882</b>	<b>12 011</b>	<b>-13.5</b>
Allemagne	1 564	1 056	-32.5	7 789	4 422	-43.2
Pays-Bas	783	667	-14.8	3 774	4 164	10.3
Irlande	457	404	-11.6	1 585	1 509	-4.8
Uebl	97	120	23.7	490	520	6.1
Finlande	0	92	0	1	190	18900
Danemark	64	42	-34.4	159	1 063	568.6
République Tchèque	30	20	-33.3	51	100	96.1
Autriche	0	0	0	0	0	0
Royaume-Uni	0	0	0	1	1	0
Slovénie	0	0	0	21	21	0
<b>pays tiers</b>	<b>418</b>	<b>289</b>	<b>-30.9</b>	<b>2 069</b>	<b>1 802</b>	<b>-12.9</b>
Suisse	418	289	-30.9	2 067	1 762	-14.8
Indonésie	0	0	0	0	40	0

Source : Douanes



Source : Douanes

Source : Douanes

Total des exportations (tonnes): fromages pâte pressée non cuite

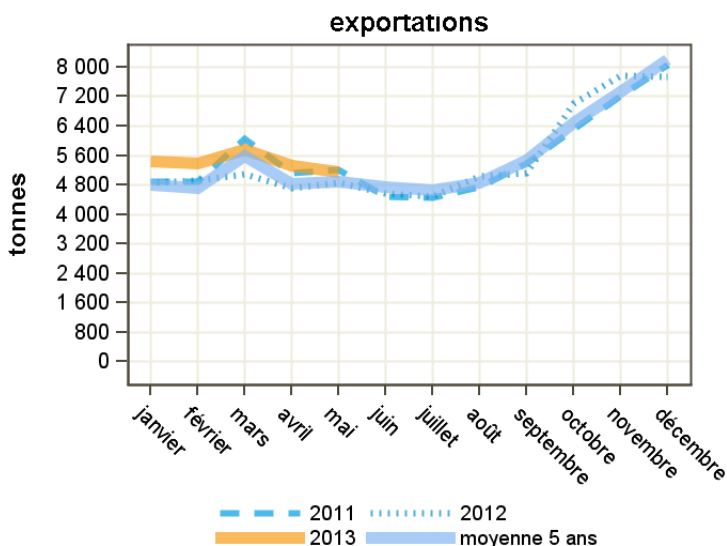
libpays	mai 2012	mai 2013	évolution (%)	cumul 2012	cumul 2013	évolution (%)
<b>total</b>	<b>4 849</b>	<b>5 154</b>	<b>6.3</b>	<b>24 454</b>	<b>27 072</b>	<b>10.7</b>
<b>UE à 27</b>	<b>4 058</b>	<b>4 237</b>	<b>4.4</b>	<b>20 502</b>	<b>21 571</b>	<b>5.2</b>
Allemagne	2 107	2 056	-2.4	10 278	10 602	3.2
Uebl	1 051	1 074	2.2	5 541	5 365	-3.2
Espagne	113	363	221.2	860	1 998	132.3
Royaume-Uni	250	262	4.8	1 019	1 137	11.6
Italie	268	169	-36.9	1 261	946	-25
Pays-Bas	80	91	13.8	453	334	-26.3
<b>pays tiers</b>	<b>788</b>	<b>916</b>	<b>16.2</b>	<b>3 947</b>	<b>5 494</b>	<b>39.2</b>
États-Unis D'amérique	73	214	193.2	533	1 662	211.8
Russie	344	204	-40.7	1 426	1 403	-1.6
Canada	126	162	28.6	681	692	1.6
Suisse	63	133	111.1	491	610	24.2

Source : Douanes

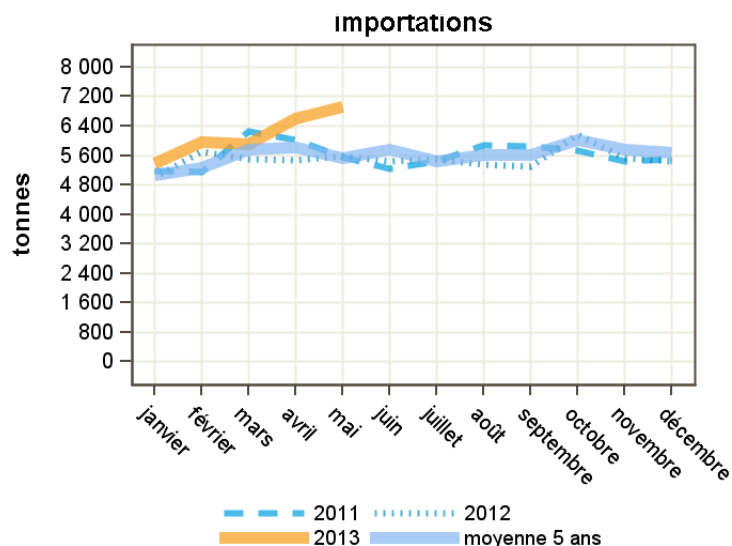
Total des importations (tonnes) : fromages pâte pressée non cuite

libpays	mai 2012	mai 2013	évolution (%)	cumul 2012	cumul 2013	évolution (%)
<b>total</b>	<b>5 584</b>	<b>6 925</b>	<b>24</b>	<b>27 275</b>	<b>30 771</b>	<b>12.8</b>
<b>UE à 27</b>	<b>5 384</b>	<b>6 668</b>	<b>23.8</b>	<b>26 472</b>	<b>29 661</b>	<b>12</b>
Pays-Bas	3 970	4 397	10.8	18 670	19 835	6.2
Allemagne	341	1 110	225.5	1 781	2 771	55.6
Uebl	352	355	0.9	1 765	1 681	-4.8
Royaume-Uni	188	329	75	1 881	1 956	4
Irlande	291	275	-5.5	894	994	11.2
Espagne	120	79	-34.2	672	425	-36.8
Danemark	34	53	55.9	101	1 379	1265.3
Italie	37	41	10.8	216	176	-18.5
Portugal	10	14	40	48	55	14.6
Lettonie	22	0	0	283	330	16.6
<b>pays tiers</b>	<b>201</b>	<b>257</b>	<b>27.9</b>	<b>803</b>	<b>1 110</b>	<b>38.2</b>
Nouvelle-Zélande	139	245	76.3	666	970	45.6

Source : Douanes



Source : Douanes



Source : Douanes



Total des exportations (tonnes): fromages frais

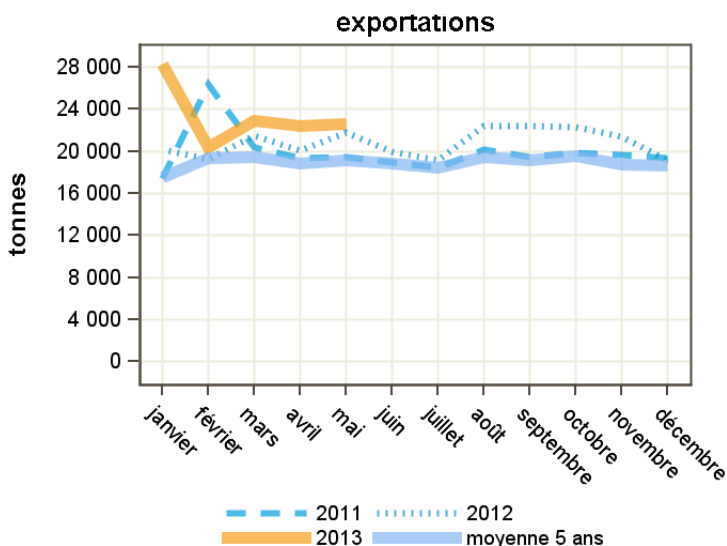
libpays	mai 2012	mai 2013	évolution (%)	cumul 2012	cumul 2013	évolution (%)
<b>total</b>	<b>21 790</b>	<b>22 636</b>	<b>3.9</b>	<b>102 861</b>	<b>116 642</b>	<b>13.4</b>
<b>UE à 27</b>	<b>20 708</b>	<b>21 038</b>	<b>1.6</b>	<b>97 642</b>	<b>108 860</b>	<b>11.5</b>
Royaume-Uni	7 701	6 912	-10.2	35 814	40 362	12.7
Espagne	3 130	3 037	-3	15 574	14 749	-5.3
Uebl	3 070	3 029	-1.3	14 016	14 617	4.3
Pays-Bas	2 200	2 413	9.7	9 873	11 637	17.9
Allemagne	1 468	1 827	24.5	7 449	8 325	11.8
Italie	1 967	1 812	-7.9	9 136	9 629	5.4
Irlande	152	676	344.7	1 055	3 191	202.5
Suède	229	432	88.6	1 107	1 710	54.5
Portugal	325	260	-20	1 486	1 607	8.1
<b>pays tiers</b>	<b>1 069</b>	<b>1 579</b>	<b>47.7</b>	<b>5 111</b>	<b>7 685</b>	<b>50.4</b>
Russie	205	385	87.8	981	1 370	39.7
Suisse	311	340	9.3	1 618	1 567	-3.2

Source : Douanes

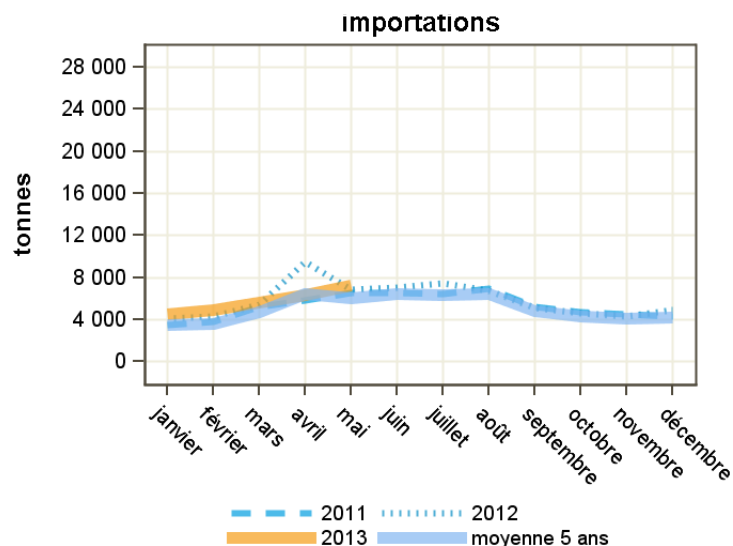
Total des importations (tonnes) : fromages frais

libpays	mai 2012	mai 2013	évolution (%)	cumul 2012	cumul 2013	évolution (%)
<b>total</b>	<b>6 844</b>	<b>7 208</b>	<b>5.3</b>	<b>30 125</b>	<b>28 586</b>	<b>-5.1</b>
<b>UE à 27</b>	<b>6 837</b>	<b>7 198</b>	<b>5.3</b>	<b>30 098</b>	<b>28 555</b>	<b>-5.1</b>
Italie	3 439	3 886	13	11 191	13 264	18.5
Allemagne	1 559	1 527	-2.1	6 537	6 673	2.1
Espagne	487	585	20.1	2 007	2 314	15.3
Royaume-Uni	435	480	10.3	1 845	1 646	-10.8
Danemark	326	302	-7.4	2 021	1 744	-13.7
Uebl	437	199	-54.5	5 551	1 642	-70.4
Pays-Bas	111	183	64.9	716	1 058	47.8
Autriche	36	31	-13.9	169	145	-14.2
Pologne	0	3	0	4	7	75
Irlande	0	0	0	0	46	0
<b>pays tiers</b>	<b>7</b>	<b>10</b>	<b>42.9</b>	<b>27</b>	<b>31</b>	<b>14.8</b>
États-Unis D'amérique	3	10	233.3	16	26	62.5

Source : Douanes



Source : Douanes



Source : Douanes

Total des exportations (tonnes): fromages à pâte persillée

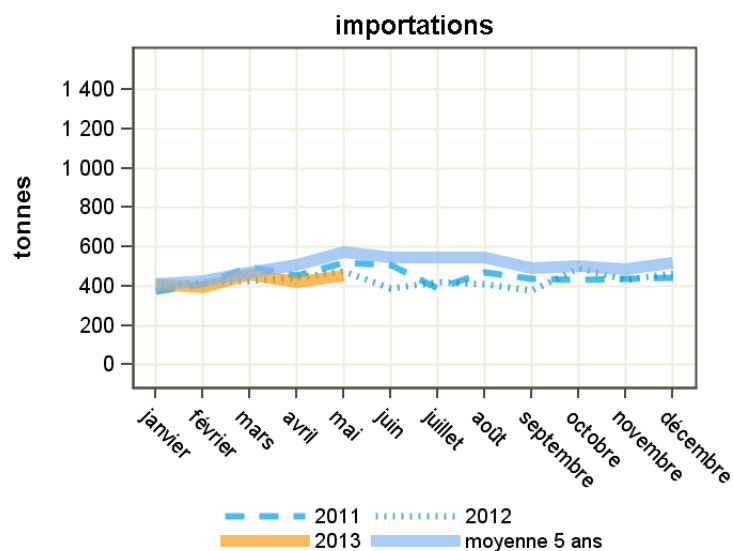
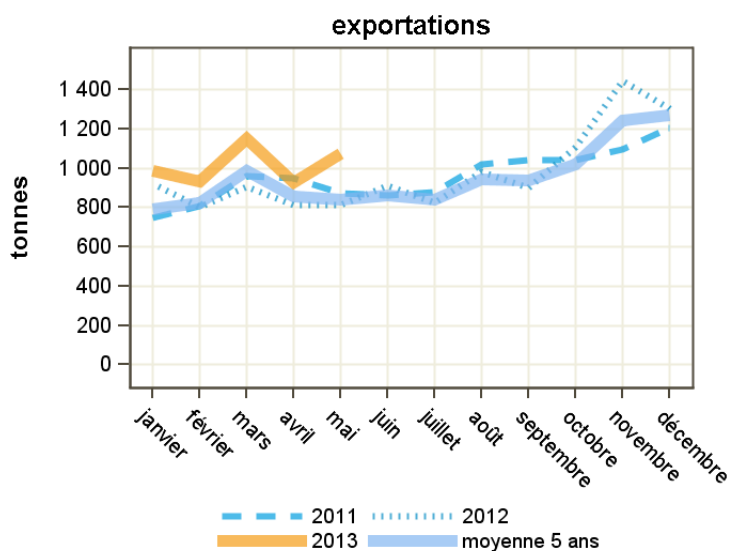
libpays	mai 2012	mai 2013	évolution (%)	cumul 2012	cumul 2013	évolution (%)
<b>total</b>	<b>811</b>	<b>1 075</b>	<b>32.6</b>	<b>102 861</b>	<b>5 077</b>	<b>-95.1</b>
<b>UE à 27</b>	<b>697</b>	<b>975</b>	<b>39.9</b>	<b>97 642</b>	<b>4 517</b>	<b>-95.4</b>
Allemagne	175	309	76.6	7 449	1 503	-79.8
Espagne	180	224	24.4	15 574	1 022	-93.4
Royaume-Uni	90	150	66.7	35 814	574	-98.4
Uebl	114	114	0	14 016	566	-96
Pays-Bas	40	49	22.5	9 873	202	-98
Danemark	17	34	100	265	143	-46
Suède	22	31	40.9	1 107	126	-88.6
Italie	12	15	25	9 136	134	-98.5
<b>pays tiers</b>	<b>114</b>	<b>100</b>	<b>-12.3</b>	<b>5 111</b>	<b>560</b>	<b>-89</b>
Russie	17	27	58.8	981	113	-88.5
États-Unis D'amérique	19	18	-5.3	565	148	-73.8

Source : Douanes

Total des importations (tonnes) : fromages à pâte persillée

libpays	mai 2012	mai 2013	évolution (%)	cumul 2012	cumul 2013	évolution (%)
<b>total</b>	<b>476</b>	<b>452</b>	<b>-5</b>	<b>30 125</b>	<b>2 142</b>	<b>-92.9</b>
<b>UE à 27</b>	<b>476</b>	<b>452</b>	<b>-5</b>	<b>30 098</b>	<b>2 142</b>	<b>-92.9</b>
Italie	364	387	6.3	11 191	1 727	-84.6
Allemagne	60	48	-20	6 537	284	-95.7
Uebl	11	8	-27.3	5 551	45	-99.2
Espagne	1	4	300	2 007	18	-99.1
Royaume-Uni	4	4	0	1 845	26	-98.6
Danemark	7	0	-100	2 021	37	-98.2
Grèce	28	0	0	39	0	-100
Irlande	2	0	0	0	0	0
Pays-Bas	0	0	0	716	4	-99.4
<b>pays tiers</b>	<b>0</b>	<b>0</b>	<b>0</b>	<b>27</b>	<b>0</b>	<b>0</b>

Source : Douanes



Source : Douanes

Source : Douanes

Total des exportations (tonnes): fromages fondus

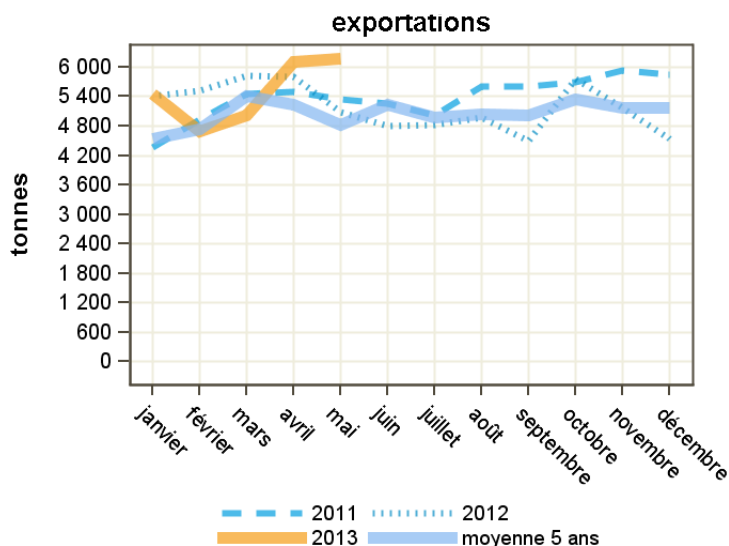
libpays	mai 2012	mai 2013	évolution (%)	cumul 2012	cumul 2013	évolution (%)
<b>total</b>	<b>5 084</b>	<b>6 164</b>	<b>21.2</b>	<b>27 648</b>	<b>27 407</b>	<b>-0.9</b>
<b>UE à 27</b>	<b>3 576</b>	<b>3 623</b>	<b>1.3</b>	<b>18 967</b>	<b>18 112</b>	<b>-4.5</b>
Uebl	983	1 019	3.7	4 611	5 013	8.7
Espagne	941	796	-15.4	5 171	3 998	-22.7
Royaume-Uni	465	711	52.9	2 912	3 374	15.9
Allemagne	330	291	-11.8	1 539	1 588	3.2
Italie	201	171	-14.9	1 228	1 057	-13.9
Autriche	131	99	-24.4	680	660	-2.9
<b>pays tiers</b>	<b>1 508</b>	<b>2 541</b>	<b>68.5</b>	<b>8 679</b>	<b>9 293</b>	<b>7.1</b>
Japon	120	567	372.5	2 369	1 246	-47.4
Arabie Saoudite	336	364	8.3	1 187	1 235	4
États-Unis D'amérique	7	235	3257.1	223	623	179.4
Irak	3	152	4966.7	16	731	4468.8
Chine	17	145	752.9	218	431	97.7
Liban	37	34	-8.1	224	742	231.3

Source : Douanes

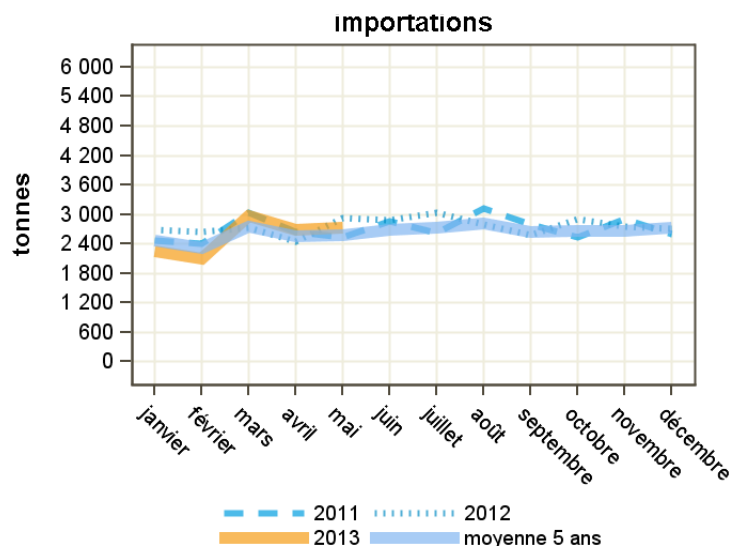
Total des importations (tonnes) : fromages fondus

libpays	mai 2012	mai 2013	évolution (%)	cumul 2012	cumul 2013	évolution (%)
<b>total</b>	<b>2 918</b>	<b>2 734</b>	<b>-6.3</b>	<b>13 424</b>	<b>12 744</b>	<b>-5.1</b>
<b>UE à 27</b>	<b>2 918</b>	<b>2 734</b>	<b>-6.3</b>	<b>13 420</b>	<b>12 742</b>	<b>-5.1</b>
Allemagne	1 604	1 394	-13.1	7 627	6 787	-11
Royaume-Uni	611	666	9	2 552	3 009	17.9
Autriche	204	178	-12.7	860	777	-9.7
Espagne	50	126	152	184	347	88.6
Irlande	162	101	-37.7	499	567	13.6
Uebl	48	88	83.3	205	335	63.4
Pays-Bas	86	79	-8.1	387	396	2.3
Pologne	51	53	3.9	363	242	-33.3
Slovaquie	28	34	21.4	166	173	4.2
Italie	57	12	-78.9	529	54	-89.8
République Tchèque	16	4	-75	48	55	14.6
<b>pays tiers</b>	<b>1</b>	<b>0</b>	<b>0</b>	<b>3</b>	<b>2</b>	<b>-33.3</b>

Source : Douanes



Source : Douanes



Source : Douanes

## Total des exportations (tonnes): autres fromages

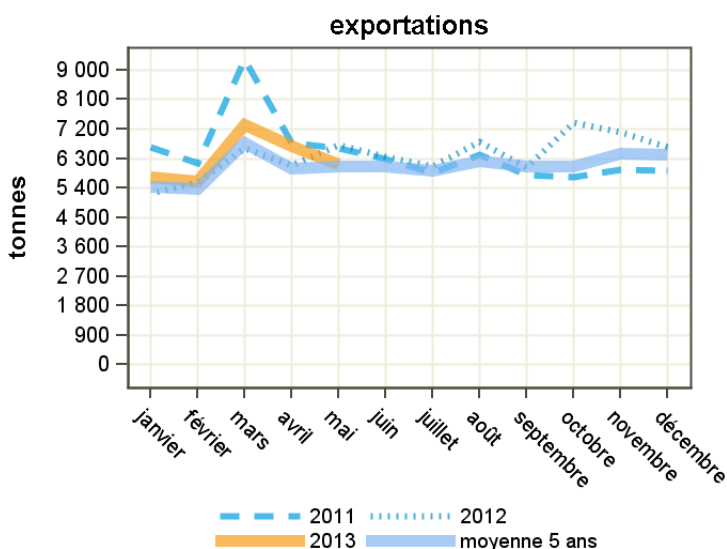
libpays	mai 2012	mai 2013	évolution (%)	cumul 2012	cumul 2013	évolution (%)
<b>total</b>	<b>6 698</b>	<b>6 130</b>	<b>-8.5</b>	<b>30 213</b>	<b>31 472</b>	<b>4.2</b>
<b>UE à 27</b>	<b>4 485</b>	<b>4 442</b>	<b>-1</b>	<b>21 437</b>	<b>22 482</b>	<b>4.9</b>
Uebl	1 366	1 384	1.3	6 573	6 674	1.5
Allemagne	1 327	937	-29.4	5 443	4 967	-8.7
Espagne	722	822	13.9	3 755	4 455	18.6
Italie	458	700	52.8	2 067	2 858	38.3
Danemark	274	159	-42	1 429	1 110	-22.3
Pays-Bas	102	159	55.9	690	853	23.6
Royaume-Uni	66	108	63.6	344	562	63.4
<b>pays tiers</b>	<b>2 213</b>	<b>1 687</b>	<b>-23.8</b>	<b>8 776</b>	<b>8 990</b>	<b>2.4</b>
États-Unis D'amérique	685	568	-17.1	2 755	1 610	-41.6
Suisse	433	411	-5.1	1 942	1 966	1.2
Liban	81	107	32.1	278	416	49.6
Japon	434	55	-87.3	680	1 457	114.3
Arabie Saoudite	80	31	-61.3	144	935	549.3

Source : Douanes

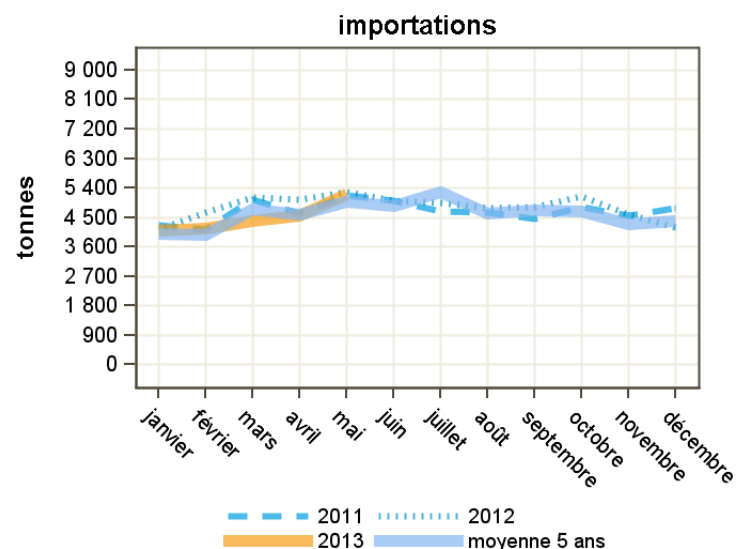
## Total des importations (tonnes) : autres fromages

libpays	mai 2012	mai 2013	évolution (%)	cumul 2012	cumul 2013	évolution (%)
<b>total</b>	<b>5 265</b>	<b>5 193</b>	<b>-1.4</b>	<b>24 198</b>	<b>22 402</b>	<b>-7.4</b>
<b>UE à 27</b>	<b>5 261</b>	<b>5 154</b>	<b>-2</b>	<b>23 892</b>	<b>22 092</b>	<b>-7.5</b>
Italie	2 168	2 094	-3.4	9 863	8 083	-18
Allemagne	551	624	13.2	2 362	2 798	18.5
Uebl	607	603	-0.7	3 103	2 873	-7.4
Pays-Bas	734	497	-32.3	3 298	3 626	9.9
Royaume-Uni	282	344	22	1 262	1 145	-9.3
Grèce	100	344	244	688	873	26.9
Danemark	247	255	3.2	1 112	989	-11.1
République Tchèque	49	220	349	378	740	95.8
Autriche	45	80	77.8	234	295	26.1
Espagne	82	46	-43.9	396	293	-26
<b>pays tiers</b>	<b>4</b>	<b>39</b>	<b>875</b>	<b>306</b>	<b>310</b>	<b>1.3</b>

Source : Douanes



Source : Douanes



Source : Douanes

Total des exportations (tonnes): laits concentrés

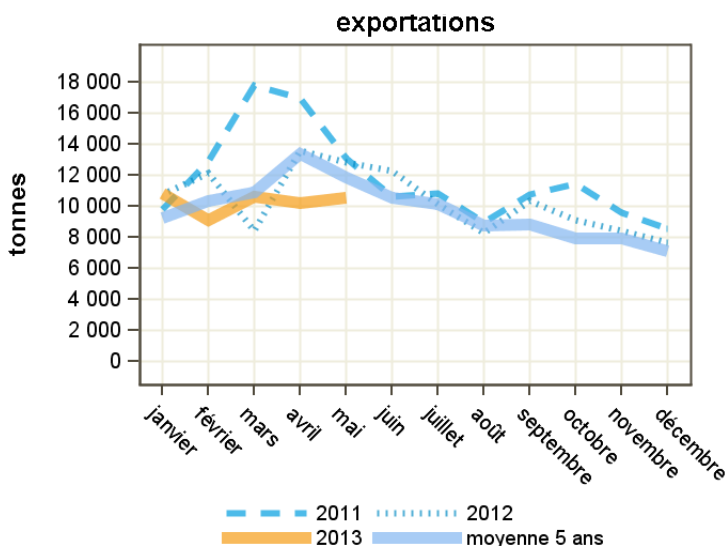
libpays	mai 2012	mai 2013	évolution (%)	cumul 2012	cumul 2013	évolution (%)
<b>total</b>	<b>12 828</b>	<b>10 559</b>	<b>-17.7</b>	<b>57 745</b>	<b>51 429</b>	<b>-10.9</b>
<b>UE à 27</b>	<b>12 639</b>	<b>10 511</b>	<b>-16.8</b>	<b>57 039</b>	<b>51 149</b>	<b>-10.3</b>
Italie	5 028	4 592	-8.7	17 450	19 989	14.6
Allemagne	3 671	1 864	-49.2	17 100	8 902	-47.9
Espagne	825	1 622	96.6	9 036	12 609	39.5
Royaume-Uni	488	718	47.1	2 632	3 441	30.7
Uebl	312	505	61.9	1 297	666	-48.7
Suède	8	364	4450	26	1 963	7450
Grèce	781	271	-65.3	3 030	930	-69.3
Pologne	602	271	-55	1 506	1 149	-23.7
Pays-Bas	593	261	-56	3 679	1 359	-63.1
Hongrie	139	23	-83.5	365	28	-92.3
<b>pays tiers</b>	<b>189</b>	<b>47</b>	<b>-75.1</b>	<b>632</b>	<b>280</b>	<b>-55.7</b>
Chine	0	0	0	0	76	0

Source : Douanes

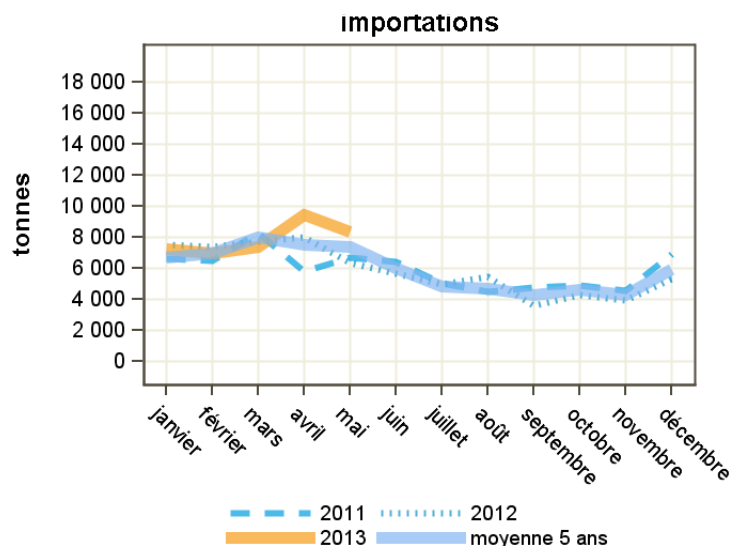
Total des importations (tonnes) : laits concentrés

libpays	mai 2012	mai 2013	évolution (%)	cumul 2012	cumul 2013	évolution (%)
<b>total</b>	<b>6 341</b>	<b>8 369</b>	<b>32</b>	<b>37 083</b>	<b>39 488</b>	<b>6.5</b>
<b>UE à 27</b>	<b>6 341</b>	<b>8 369</b>	<b>32</b>	<b>37 083</b>	<b>39 488</b>	<b>6.5</b>
Uebl	4 081	4 976	21.9	27 207	24 160	-11.2
Allemagne	780	1 232	57.9	4 760	5 666	19
Espagne	258	923	257.8	1 035	4 018	288.2
Pays-Bas	381	553	45.1	2 433	2 956	21.5
Royaume-Uni	0	347	0	5	875	17400
République Tchèque	836	311	-62.8	1 605	1 700	5.9
Italie	0	18	0	2	46	2200
Pologne	2	5	150	13	14	7.7
Portugal	3	5	66.7	10	39	290
Irlande	0	0	0	12	12	0
Lituanie	0	0	0	1	1	0
Pays Tiers	0	0	0	0	0	0

Source : Douanes



Source : Douanes



Source : Douanes

Total des exportations (tonnes): laits concentrés vrac

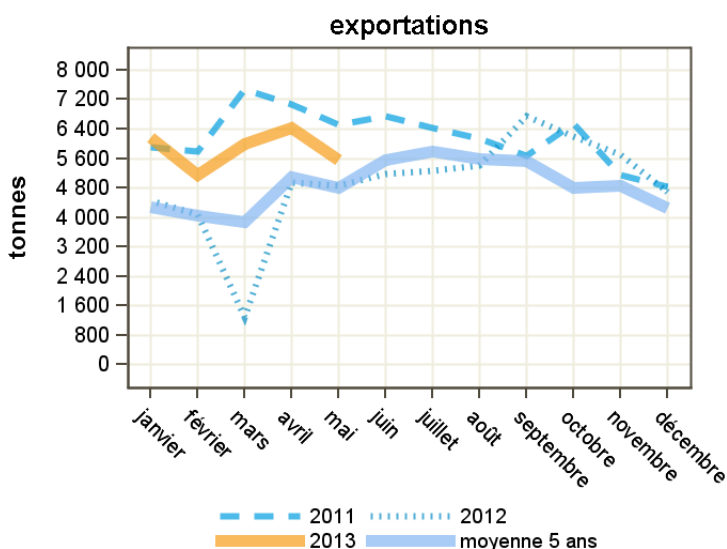
libpays	mai 2012	mai 2013	évolution (%)	cumul 2012	cumul 2013	évolution (%)
<b>total</b>	<b>4 850</b>	<b>5 557</b>	<b>14.6</b>	<b>19 630</b>	<b>29 291</b>	<b>49.2</b>
<b>UE à 27</b>	<b>4 688</b>	<b>5 544</b>	<b>18.3</b>	<b>19 142</b>	<b>29 194</b>	<b>52.5</b>
Italie	4 688	4 393	-6.3	15 920	18 744	17.7
Espagne	0	1 151	0	3 023	10 282	240.1
Allemagne	0	0	0	49	0	-100
Royaume-Uni	0	0	0	0	84	0
Pays-Bas	0	0	0	0	81	0
Uebl	0	0	0	12	2	-83.3
<b>pays tiers</b>	<b>162</b>	<b>13</b>	<b>-92</b>	<b>488</b>	<b>97</b>	<b>-80.1</b>
Suisse	7	12	71.4	31	47	51.6
Hong-Kong	0	1	0	0	4	0
Viêt-Nam	0	1	0	0	6	0
Malaysia	0	0	0	0	34	0
Tunisie	4	0	0	8	4	-50

Source : Douanes

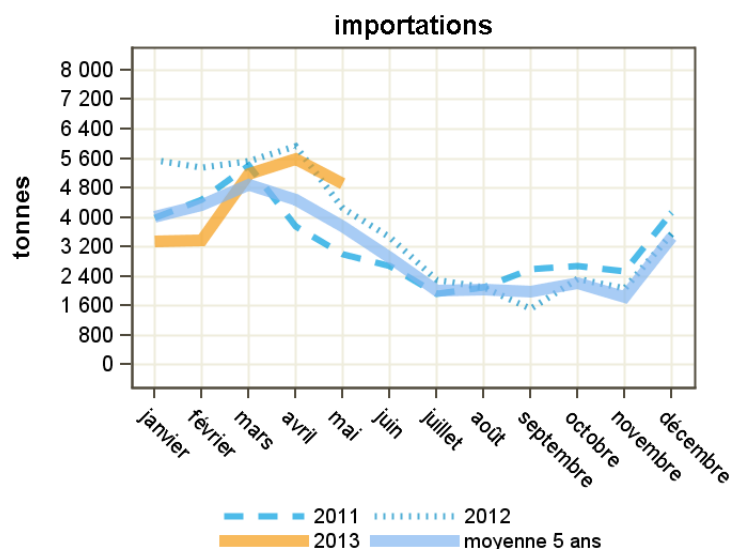
Total des importations (tonnes) : laits concentrés vrac

libpays	mai 2012	mai 2013	évolution (%)	cumul 2012	cumul 2013	évolution (%)
<b>total</b>	<b>4 240</b>	<b>4 924</b>	<b>16.1</b>	<b>26 617</b>	<b>22 413</b>	<b>-15.8</b>
<b>UE à 27</b>	<b>4 240</b>	<b>4 924</b>	<b>16.1</b>	<b>26 617</b>	<b>22 413</b>	<b>-15.8</b>
Uebl	3 278	3 973	21.2	23 615	18 895	-20
Allemagne	54	466	763	911	1 033	13.4
République Tchèque	836	311	-62.8	1 605	1 700	5.9
Pays-Bas	69	144	108.7	482	681	41.3
Royaume-Uni	0	29	0	3	30	900
Espagne	3	2	-33.3	3	74	2366.7
Portugal	0	0	0	0	0	0
Pays Tiers	0	0	0	0	0	0

Source : Douanes



Source : Douanes



Source : Douanes

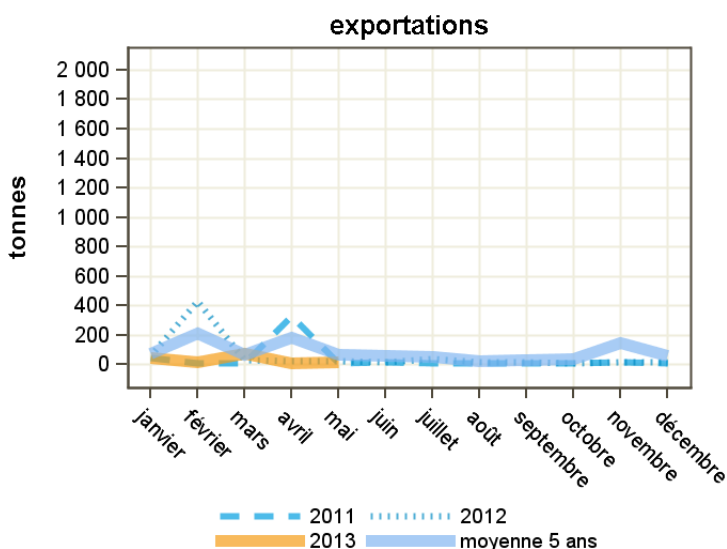
Total des exportations (tonnes): laits concentrés conditionnés

libpays	mai 2012	mai 2013	évolution (%)	cumul 2012	cumul 2013	évolution (%)
<b>total</b>	<b>27</b>	<b>20</b>	<b>-25.9</b>	<b>569</b>	<b>162</b>	<b>-71.5</b>
<b>UE à 27</b>	<b>12</b>	<b>8</b>	<b>-33.3</b>	<b>519</b>	<b>38</b>	<b>-92.7</b>
Uebl	7	5	-28.6	86	19	-77.9
Espagne	3	2	-33.3	419	6	-98.6
Chypre	0	0	0	5	2	-60
Finlande	1	0	0	4	5	25
Italie	0	0	0	0	3	0
<b>pays tiers</b>	<b>15</b>	<b>12</b>	<b>-20</b>	<b>50</b>	<b>124</b>	<b>148</b>
Émirats Arabes Unis	2	3	50	6	6	0
Polynésie Française	0	2	0	2	6	200
Irak	1	1	0	1	2	100
Jordanie	1	1	0	1	2	100
Liban	1	1	0	2	1	-50
Nigéria	0	1	0	1	1	0
Philippines	1	1	0	13	9	-30.8
Arabie Saoudite	0	1	0	1	2	100
Afghanistan	0	0	0	0	6	0
Chine	0	0	0	0	75	0

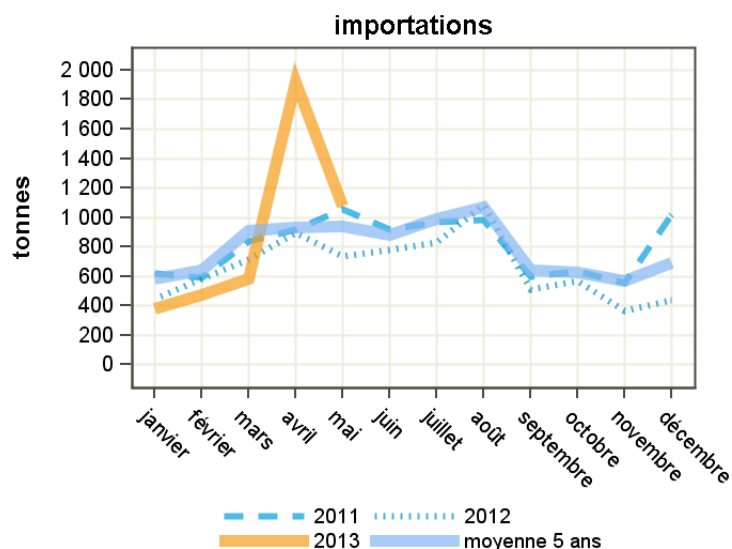
Source : Douanes

libpays	mai 2012	mai 2013	évolution (%)	cumul 2012	cumul 2013	évolution (%)
<b>total</b>	<b>737</b>	<b>1 077</b>	<b>46.1</b>	<b>3 374</b>	<b>4 443</b>	<b>31.7</b>
<b>UE à 27</b>	<b>737</b>	<b>1 077</b>	<b>46.1</b>	<b>3 374</b>	<b>4 443</b>	<b>31.7</b>
Uebl	722	580	-19.7	3 279	2 656	-19
Espagne	0	490	0	0	1 700	0
Portugal	3	4	33.3	10	37	270
Pays-Bas	10	2	-80	82	46	-43.9
Allemagne	1	0	-100	1	2	100
Royaume-Uni	0	0	0	2	2	0
Italie	0	0	0	0	0	0
Pays Tiers	0	0	0	0	0	0

Source : Douanes



Source : Douanes



Source : Douanes

Total des exportations (tonnes): lactosérum en poudre

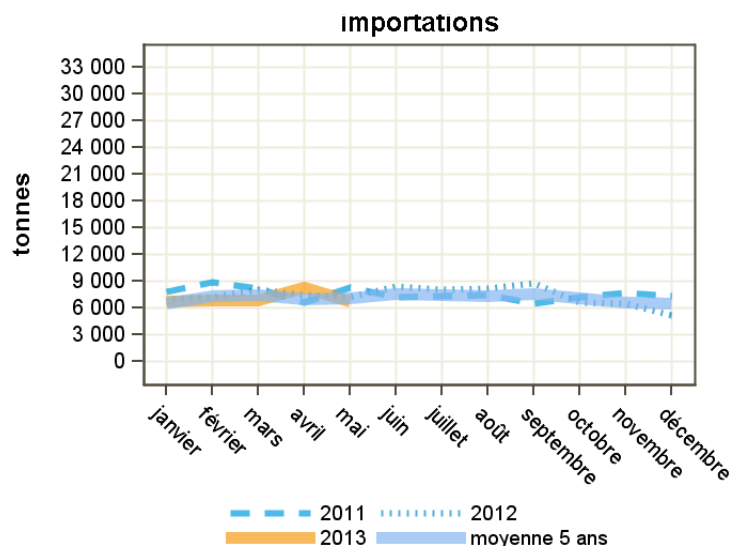
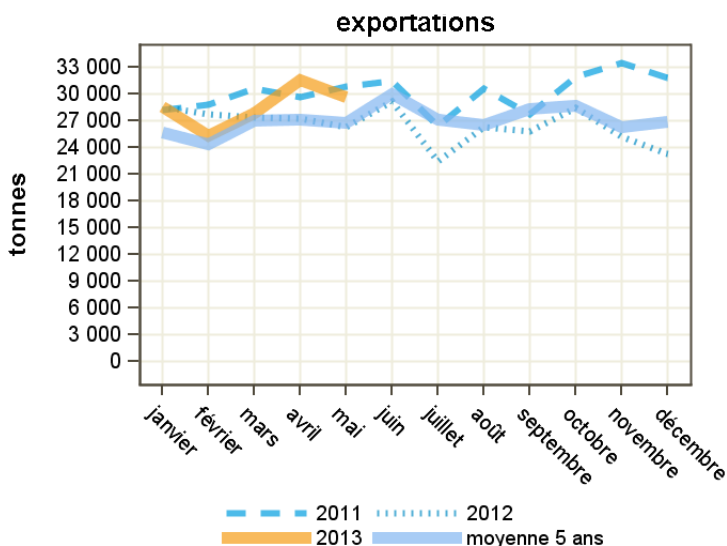
libpays	mai 2012	mai 2013	évolution (%)	cumul 2012	cumul 2013	évolution (%)
<b>total</b>	<b>26 279</b>	<b>29 621</b>	<b>12.7</b>	<b>137 197</b>	<b>142 871</b>	<b>4.1</b>
<b>UE à 27</b>	<b>14 404</b>	<b>14 535</b>	<b>0.9</b>	<b>73 943</b>	<b>71 286</b>	<b>-3.6</b>
Pays-Bas	5 797	6 779	16.9	30 884	33 181	7.4
Uebl	2 529	2 041	-19.3	12 565	10 354	-17.6
Italie	1 490	1 594	7	7 828	7 194	-8.1
Allemagne	2 266	1 554	-31.4	9 304	7 421	-20.2
Espagne	1 157	950	-17.9	6 543	4 922	-24.8
<b>pays tiers</b>	<b>11 875</b>	<b>15 086</b>	<b>27</b>	<b>63 253</b>	<b>71 585</b>	<b>13.2</b>
Chine	2 474	4 685	89.4	15 563	21 274	36.7
Indonésie	2 110	1 842	-12.7	8 028	11 374	41.7
Malaysia	1 160	1 034	-10.9	6 084	4 921	-19.1
Australie	316	952	201.3	992	2 400	141.9
Pakistan	565	682	20.7	1 875	3 790	102.1
Thaïlande	512	675	31.8	4 650	3 017	-35.1

Source : Douanes

Total des importations (tonnes) : lactosérum en poudre

libpays	mai 2012	mai 2013	évolution (%)	cumul 2012	cumul 2013	évolution (%)
<b>total</b>	<b>7 286</b>	<b>6 780</b>	<b>-6.9</b>	<b>37 092</b>	<b>35 659</b>	<b>-3.9</b>
<b>UE à 27</b>	<b>7 273</b>	<b>6 742</b>	<b>-7.3</b>	<b>37 026</b>	<b>35 374</b>	<b>-4.5</b>
Italie	1 475	1 865	26.4	7 607	8 965	17.9
Espagne	2 236	1 769	-20.9	10 674	9 049	-15.2
Allemagne	1 197	1 104	-7.8	7 533	6 781	-10
Pays-Bas	645	1 095	69.8	3 732	6 455	73
Irlande	423	260	-38.5	1 783	862	-51.7
Lituanie	345	196	-43.2	1 105	811	-26.6
Danemark	153	117	-23.5	600	592	-1.3
Pologne	157	97	-38.2	1 227	479	-61
Uebl	41	77	87.8	395	396	0.3
Royaume-Uni	544	70	-87.1	1 990	359	-82
Autriche	56	65	16.1	105	442	321
<b>pays tiers</b>	<b>12</b>	<b>38</b>	<b>216.7</b>	<b>65</b>	<b>286</b>	<b>340</b>

Source : Douanes



Source : Douanes

Source : Douanes



Total des exportations (tonnes): lactosérum liquide

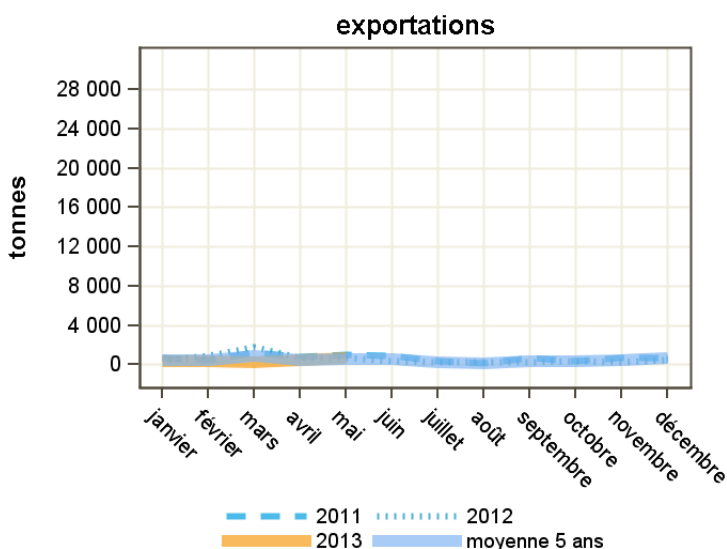
libpays	mai 2012	mai 2013	évolution (%)	cumul 2012	cumul 2013	évolution (%)
<b>total</b>	<b>719</b>	<b>704</b>	<b>-2.1</b>	<b>4 559</b>	<b>2 074</b>	<b>-54.5</b>
<b>UE à 27</b>	<b>719</b>	<b>704</b>	<b>-2.1</b>	<b>4 559</b>	<b>1 951</b>	<b>-57.2</b>
Espagne	175	415	137.1	713	415	-41.8
Uebl	248	106	-57.3	886	447	-49.5
Allemagne	264	94	-64.4	1 247	653	-47.6
Pays-Bas	24	90	275	191	354	85.3
Grèce	0	0	0	0	21	0
Italie	8	0	0	1 388	59	-95.7
Portugal	1	0	-100	10	1	-90
<b>pays tiers</b>	<b>0</b>	<b>0</b>	<b>0</b>	<b>0</b>	<b>123</b>	<b>0</b>
Brésil	0	0	0	0	120	0
Suisse	0	0	0	0	2	0
Hong-Kong	0	0	0	0	0	0

Source : Douanes

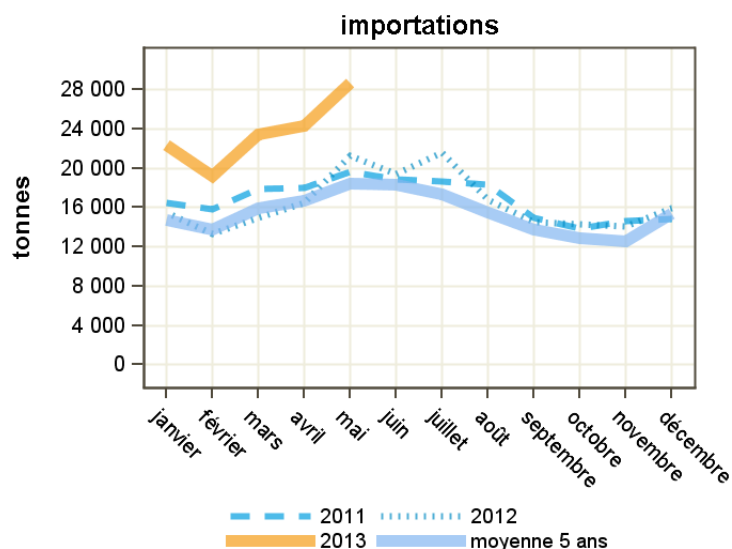
Total des importations (tonnes) : lactosérum liquide

libpays	mai 2012	mai 2013	évolution (%)	cumul 2012	cumul 2013	évolution (%)
<b>total</b>	<b>21 274</b>	<b>28 630</b>	<b>34.6</b>	<b>81 504</b>	<b>117 934</b>	<b>44.7</b>
<b>UE à 27</b>	<b>16 886</b>	<b>24 175</b>	<b>43.2</b>	<b>65 817</b>	<b>100 367</b>	<b>52.5</b>
Italie	9 845	15 870	61.2	39 334	68 643	74.5
Allemagne	4 094	5 347	30.6	16 565	21 216	28.1
Uebl	1 439	1 577	9.6	6 347	6 185	-2.6
Royaume-Uni	1 057	961	-9.1	1 836	1 911	4.1
Espagne	374	194	-48.1	1 649	1 151	-30.2
Pays-Bas	0	139	0	1	760	75900
République Tchèque	77	87	13	85	500	488.2
<b>pays tiers</b>	<b>4 389</b>	<b>4 455</b>	<b>1.5</b>	<b>15 688</b>	<b>17 568</b>	<b>12</b>
Suisse	4 389	4 455	1.5	15 688	17 568	12

Source : Douanes



Source : Douanes



Source : Douanes

Total des exportations (tonnes): composants naturels du lait

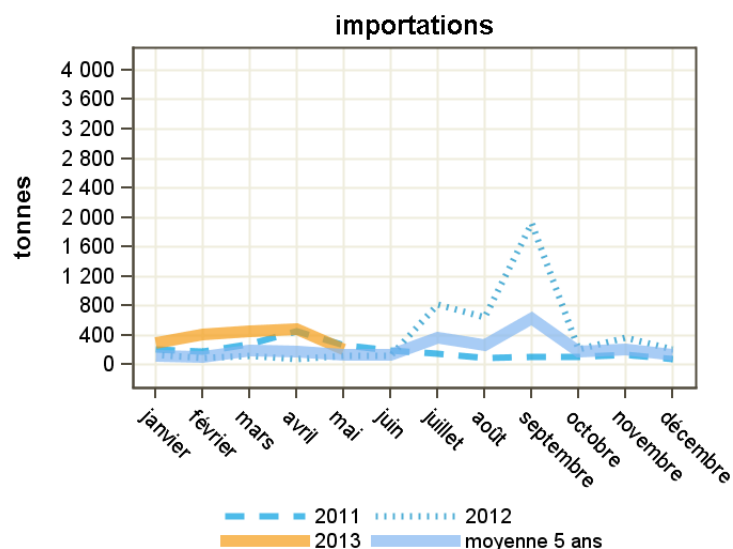
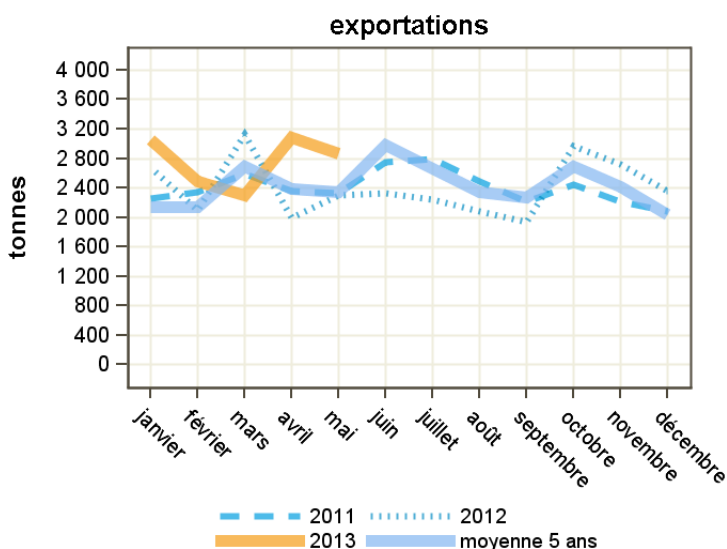
libpays	mai 2012	mai 2013	évolution (%)	cumul 2012	cumul 2013	évolution (%)
<b>total</b>	<b>2 300</b>	<b>2 865</b>	<b>24.6</b>	<b>12 193</b>	<b>13 793</b>	<b>13.1</b>
<b>UE à 27</b>	<b>2 074</b>	<b>2 361</b>	<b>13.8</b>	<b>8 773</b>	<b>11 310</b>	<b>28.9</b>
Espagne	996	783	-21.4	3 704	2 960	-20.1
Italie	353	684	93.8	1 440	2 742	90.4
Uebl	265	403	52.1	1 241	2 065	66.4
Allemagne	154	229	48.7	678	1 388	104.7
Pologne	42	59	40.5	222	486	118.9
Pays-Bas	65	53	-18.5	614	597	-2.8
Royaume-Uni	66	49	-25.8	183	439	139.9
<b>pays tiers</b>	<b>226</b>	<b>504</b>	<b>123</b>	<b>3 414</b>	<b>2 482</b>	<b>-27.3</b>
Singapour	0	175	0	12	199	1558.3
Maroc	0	92	0	158	690	336.7
Ukraine	0	52	0	10	170	1600
Corée Du Sud	0	43	0	186	234	25.8

Source : Douanes

Total des importations (tonnes) : composants naturels du lait

libpays	mai 2012	mai 2013	évolution (%)	cumul 2012	cumul 2013	évolution (%)
<b>total</b>	<b>126</b>	<b>214</b>	<b>69.8</b>	<b>549</b>	<b>1 867</b>	<b>240.1</b>
<b>UE à 27</b>	<b>126</b>	<b>214</b>	<b>69.8</b>	<b>548</b>	<b>1 867</b>	<b>240.7</b>
Irlande	50	137	174	102	307	201
Uebl	16	19	18.8	110	95	-13.6
Pays-Bas	30	14	-53.3	99	313	216.2
Finlande	0	13	0	7	13	85.7
Danemark	8	10	25	44	36	-18.2
Royaume-Uni	12	9	-25	53	33	-37.7
Espagne	3	8	166.7	45	28	-37.8
Allemagne	3	4	33.3	79	1 031	1205.1
Italie	3	1	-66.7	9	11	22.2
<b>pays tiers</b>	<b>0</b>	<b>0</b>	<b>0</b>	<b>1</b>	<b>0</b>	<b>0</b>

Source : Douanes



Source : Douanes

Source : Douanes

Total des exportations (tonnes): caséines et caséinates

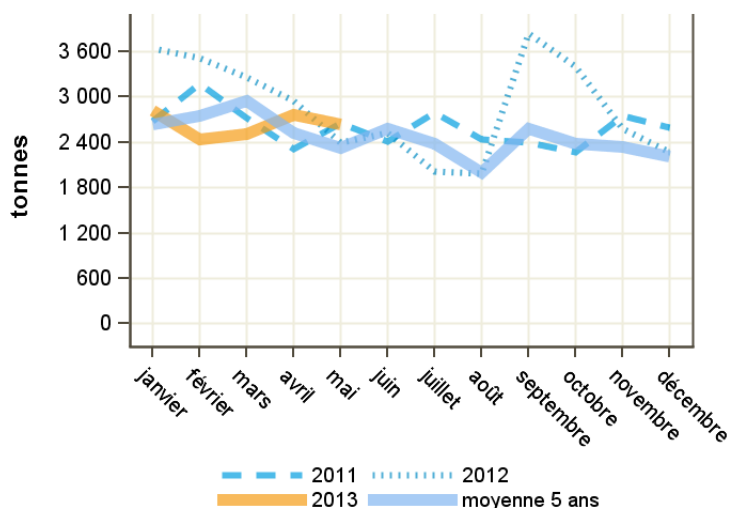
libpays	mai 2012	mai 2013	évolution (%)	cumul 2012	cumul 2013	évolution (%)
<b>total</b>	<b>2 401</b>	<b>2 636</b>	<b>9.8</b>	<b>15 749</b>	<b>13 178</b>	<b>-16.3</b>
<b>UE à 27</b>	<b>1 418</b>	<b>1 633</b>	<b>15.2</b>	<b>8 261</b>	<b>8 248</b>	<b>-0.2</b>
Italie	397	397	0	2 263	1 877	-17.1
Espagne	267	373	39.7	1 425	1 684	18.2
Allemagne	351	340	-3.1	1 682	1 453	-13.6
Pays-Bas	84	215	156	575	882	53.4
Uebl	71	156	119.7	575	1 036	80.2
Pologne	78	72	-7.7	600	419	-30.2
<b>pays tiers</b>	<b>983</b>	<b>1 004</b>	<b>2.1</b>	<b>7 489</b>	<b>4 930</b>	<b>-34.2</b>
Tunisie	136	151	11	847	636	-24.9
Égypte	25	137	448	228	518	127.2
Algérie	112	117	4.5	462	439	-5
Mexique	47	114	142.6	748	202	-73
Corée Du Sud	4	90	2150	212	259	22.2
États-Unis D'amérique	160	80	-50	1 087	1 060	-2.5

Source : Douanes

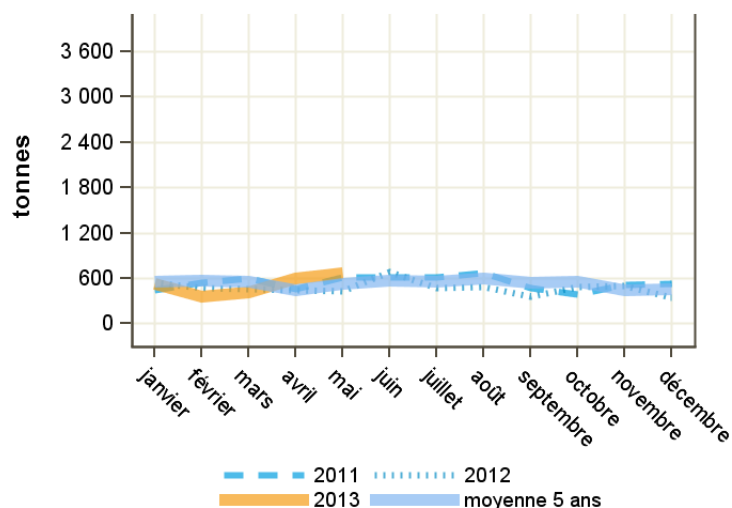
Total des importations (tonnes) : caséines et caséinates

libpays	mai 2012	mai 2013	évolution (%)	cumul 2012	cumul 2013	évolution (%)
<b>total</b>	<b>437</b>	<b>671</b>	<b>53.5</b>	<b>2 367</b>	<b>2 573</b>	<b>8.7</b>
<b>UE à 27</b>	<b>396</b>	<b>558</b>	<b>40.9</b>	<b>1 999</b>	<b>2 100</b>	<b>5.1</b>
Pays-Bas	89	154	73	660	778	17.9
Allemagne	136	144	5.9	427	433	1.4
Irlande	88	129	46.6	385	362	-6
Uebl	7	74	957.1	74	141	90.5
Pologne	15	17	13.3	142	52	-63.4
Espagne	8	15	87.5	26	49	88.5
Danemark	48	7	-85.4	220	220	0
<b>pays tiers</b>	<b>41</b>	<b>112</b>	<b>173.2</b>	<b>368</b>	<b>473</b>	<b>28.5</b>
Chine	20	40	100	94	151	60.6
Belarus	20	28	40	77	58	-24.7
Nouvelle-Zélande	1	24	2300	150	90	-40
Russie	0	20	0	37	38	2.7
Inde	0	0	0	0	106	0

Source : Douanes



Source : Douanes



Source : Douanes

Total des exportations (tonnes): yoghourts

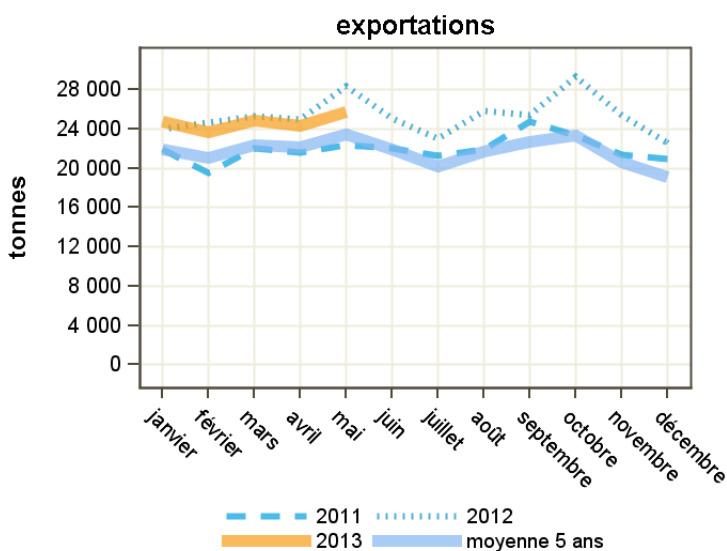
libpays	mai 2012	mai 2013	évolution (%)	cumul 2012	cumul 2013	évolution (%)
<b>total</b>	<b>28 323</b>	<b>25 763</b>	<b>-9</b>	<b>127 344</b>	<b>123 448</b>	<b>-3.1</b>
<b>UE à 27</b>	<b>28 064</b>	<b>25 308</b>	<b>-9.8</b>	<b>126 078</b>	<b>121 238</b>	<b>-3.8</b>
Espagne	12 748	10 903	-14.5	57 263	52 673	-8
Royaume-Uni	6 102	5 101	-16.4	27 229	23 704	-12.9
Uebl	4 270	4 322	1.2	20 199	21 274	5.3
Portugal	2 459	2 144	-12.8	11 095	10 136	-8.6
Italie	1 079	1 077	-0.2	3 799	4 961	30.6
Irlande	127	586	361.4	1 005	2 640	162.7
Pays-Bas	544	447	-17.8	2 047	2 159	5.5
Suède	362	369	1.9	1 589	1 694	6.6
Allemagne	151	194	28.5	710	794	11.8
<b>pays tiers</b>	<b>258</b>	<b>455</b>	<b>76.4</b>	<b>1 265</b>	<b>2 209</b>	<b>74.6</b>
Russie	112	221	97.3	574	1 307	127.7

Source : Douanes

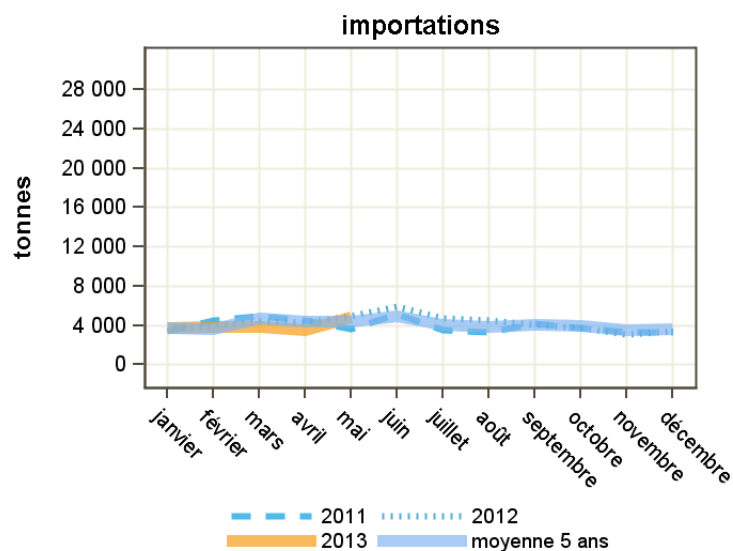
Total des importations (tonnes) : yoghourts

libpays	mai 2012	mai 2013	évolution (%)	cumul 2012	cumul 2013	évolution (%)
<b>total</b>	<b>4 939</b>	<b>4 843</b>	<b>-1.9</b>	<b>21 401</b>	<b>19 843</b>	<b>-7.3</b>
<b>UE à 27</b>	<b>4 812</b>	<b>4 737</b>	<b>-1.6</b>	<b>20 759</b>	<b>19 323</b>	<b>-6.9</b>
Allemagne	3 496	2 060	-41.1	16 405	10 100	-38.4
Espagne	383	1 614	321.4	1 735	4 804	176.9
Slovaquie	118	341	189	359	859	139.3
Uebl	445	267	-40	1 306	1 748	33.8
Autriche	244	211	-13.5	471	1 076	128.5
Royaume-Uni	7	149	2028.6	17	191	1023.5
Grèce	31	53	71	146	300	105.5
Pays-Bas	35	19	-45.7	94	100	6.4
Danemark	37	17	-54.1	129	125	-3.1
<b>pays tiers</b>	<b>127</b>	<b>105</b>	<b>-17.3</b>	<b>642</b>	<b>520</b>	<b>-19</b>
Suisse	126	105	-16.7	636	512	-19.5

Source : Douanes



Source : Douanes



Source : Douanes

Total des exportations (tonnes): yogourts naturels

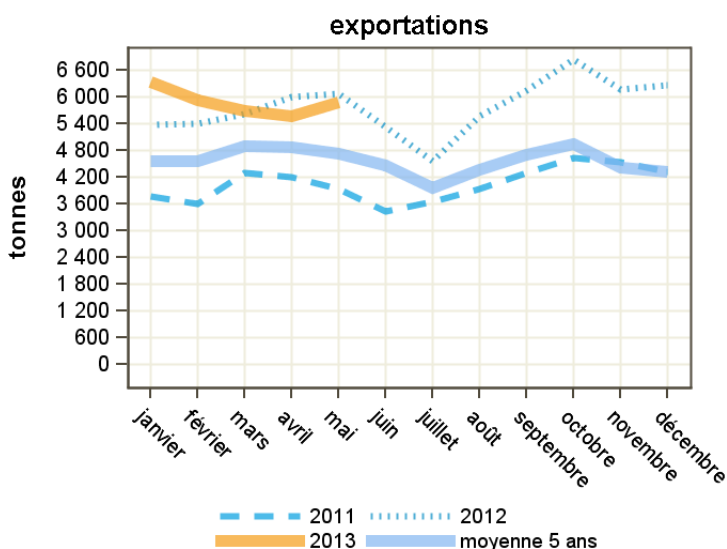
libpays	mai 2012	mai 2013	évolution (%)	cumul 2012	cumul 2013	évolution (%)
<b>total</b>	<b>6 060</b>	<b>5 868</b>	<b>-3.2</b>	<b>28 428</b>	<b>29 397</b>	<b>3.4</b>
<b>UE à 27</b>	<b>6 010</b>	<b>5 706</b>	<b>-5.1</b>	<b>28 245</b>	<b>28 474</b>	<b>0.8</b>
Uebl	2 362	2 277	-3.6	11 663	12 283	5.3
Espagne	2 152	2 045	-5	9 897	9 870	-0.3
Royaume-Uni	747	378	-49.4	3 488	1 858	-46.7
Portugal	338	319	-5.6	1 523	1 332	-12.5
Pays-Bas	170	202	18.8	775	1 033	33.3
Italie	66	173	162.1	315	811	157.5
Allemagne	113	165	46	419	555	32.5
Finlande	22	72	227.3	22	277	1159.1
Suède	10	15	50	10	182	1720
<b>pays tiers</b>	<b>50</b>	<b>161</b>	<b>222</b>	<b>183</b>	<b>923</b>	<b>404.4</b>
Russie	23	95	313	137	732	434.3
Suisse	5	63	1160	5	169	3280

Source : Douanes

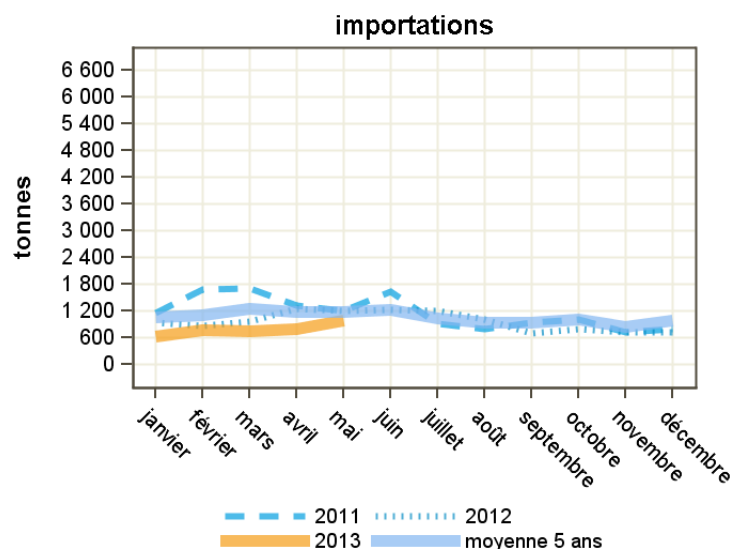
Total des importations (tonnes) : yogourts naturels

libpays	mai 2012	mai 2013	évolution (%)	cumul 2012	cumul 2013	évolution (%)
<b>total</b>	<b>1 217</b>	<b>995</b>	<b>-18.2</b>	<b>5 260</b>	<b>3 951</b>	<b>-24.9</b>
<b>UE à 27</b>	<b>1 216</b>	<b>995</b>	<b>-18.2</b>	<b>5 255</b>	<b>3 947</b>	<b>-24.9</b>
Allemagne	764	377	-50.7	3 703	1 654	-55.3
Espagne	180	300	66.7	984	749	-23.9
Royaume-Uni	0	146	0	0	146	0
Autriche	20	66	230	34	372	994.1
Grèce	31	48	54.8	145	244	68.3
Uebl	178	30	-83.1	211	609	188.6
Danemark	37	17	-54.1	129	125	-3.1
Pays-Bas	8	6	-25	32	36	12.5
Italie	0	4	0	17	13	-23.5
<b>pays tiers</b>	<b>1</b>	<b>1</b>	<b>0</b>	<b>4</b>	<b>4</b>	<b>0</b>
Suisse	1	1	0	4	4	0

Source : Douanes



Source : Douanes



Source : Douanes

Total des exportations (tonnes): yogourts aromatisés

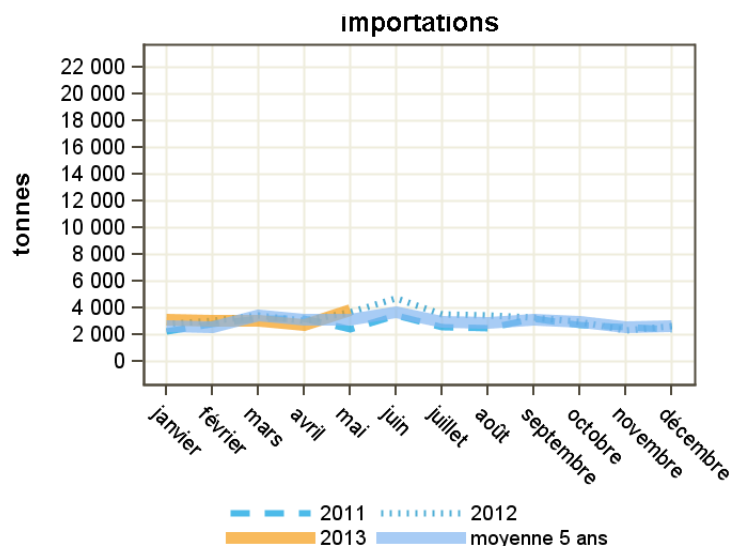
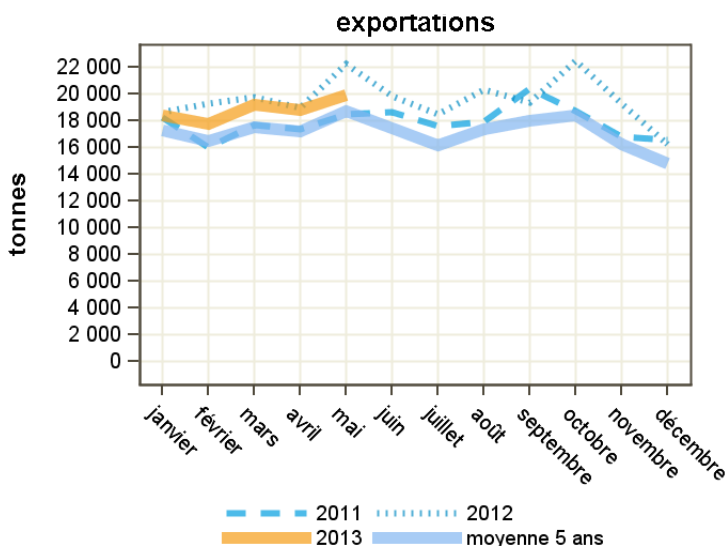
libpays	mai 2012	mai 2013	évolution (%)	cumul 2012	cumul 2013	évolution (%)
<b>total</b>	<b>22 264</b>	<b>19 895</b>	<b>-10.6</b>	<b>98 916</b>	<b>94 051</b>	<b>-4.9</b>
<b>UE à 27</b>	<b>22 054</b>	<b>19 601</b>	<b>-11.1</b>	<b>97 833</b>	<b>92 765</b>	<b>-5.2</b>
Espagne	10 596	8 858	-16.4	47 366	42 804	-9.6
Royaume-Uni	5 355	4 723	-11.8	23 741	21 846	-8
Uebl	1 908	2 045	7.2	8 537	8 991	5.3
Portugal	2 121	1 825	-14	9 571	8 804	-8
Italie	1 013	904	-10.8	3 484	4 150	19.1
Irlande	127	558	339.4	1 001	2 537	153.4
Suède	352	355	0.9	1 579	1 512	-4.2
Pays-Bas	374	245	-34.5	1 272	1 126	-11.5
Pologne	32	12	-62.5	133	535	302.3
<b>pays tiers</b>	<b>209</b>	<b>294</b>	<b>40.7</b>	<b>1 082</b>	<b>1 285</b>	<b>18.8</b>
Russie	88	126	43.2	437	575	31.6
Suisse	6	68	1033.3	46	199	332.6

Source : Douanes

Total des importations (tonnes) : yogourts aromatisés

libpays	mai 2012	mai 2013	évolution (%)	cumul 2012	cumul 2013	évolution (%)
<b>total</b>	<b>3 722</b>	<b>3 847</b>	<b>3.4</b>	<b>16 141</b>	<b>15 892</b>	<b>-1.5</b>
<b>UE à 27</b>	<b>3 596</b>	<b>3 742</b>	<b>4.1</b>	<b>15 503</b>	<b>15 376</b>	<b>-0.8</b>
Allemagne	2 733	1 683	-38.4	12 701	8 446	-33.5
Espagne	203	1 314	547.3	750	4 056	440.8
Slovaquie	118	341	189	359	859	139.3
Uebl	267	237	-11.2	1 095	1 139	4
Autriche	224	145	-35.3	436	704	61.5
Pays-Bas	28	13	-53.6	62	65	4.8
Grèce	0	5	0	1	56	5500
Royaume-Uni	7	3	-57.1	17	44	158.8
Italie	2	1	-50	18	3	-83.3
<b>pays tiers</b>	<b>127</b>	<b>105</b>	<b>-17.3</b>	<b>638</b>	<b>516</b>	<b>-19.1</b>
Suisse	125	104	-16.8	632	508	-19.6
Israël	1	0	0	5	6	20

Source : Douanes



Source : Douanes

Source : Douanes

Total des exportations (tonnes): autres laits fermentés

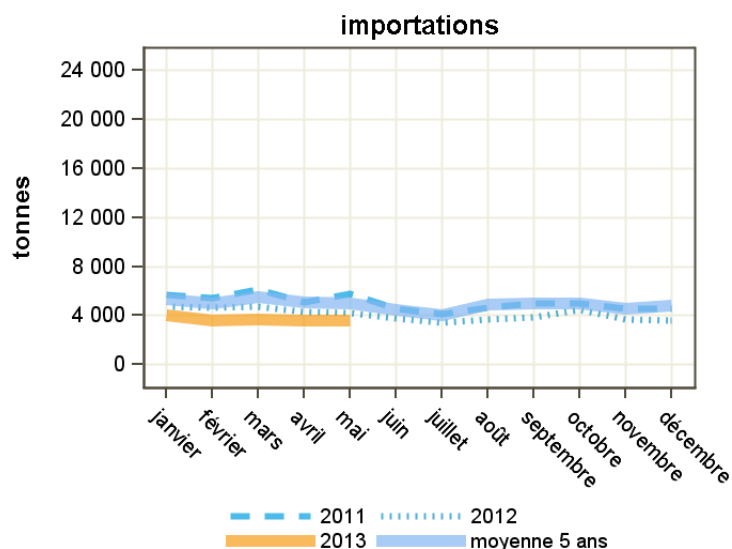
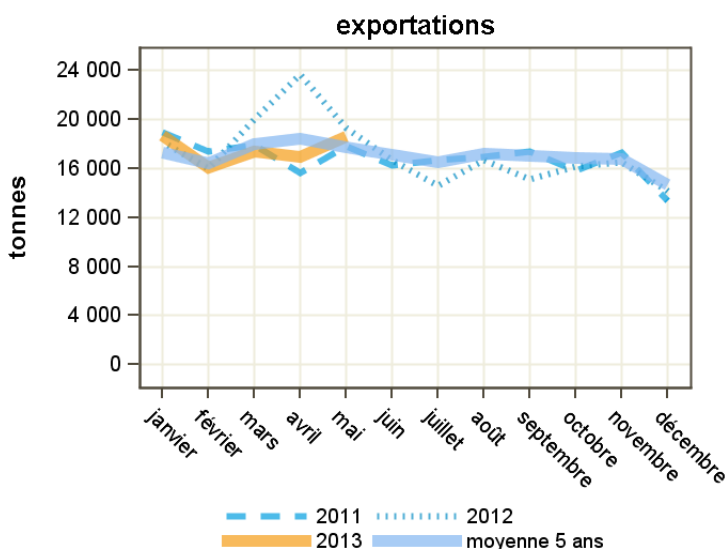
libpays	mai 2012	mai 2013	évolution (%)	cumul 2012	cumul 2013	évolution (%)
<b>total</b>	<b>19 277</b>	<b>18 589</b>	<b>-3.6</b>	<b>96 884</b>	<b>87 562</b>	<b>-9.6</b>
<b>UE à 27</b>	<b>18 543</b>	<b>17 930</b>	<b>-3.3</b>	<b>93 906</b>	<b>84 737</b>	<b>-9.8</b>
Royaume-Uni	8 867	9 230	4.1	45 188	41 211	-8.8
Uebl	2 119	2 467	16.4	11 776	11 989	1.8
Espagne	1 758	2 286	30	10 638	9 594	-9.8
Pays-Bas	2 236	1 261	-43.6	11 023	7 501	-32
Italie	1 032	1 093	5.9	4 219	5 251	24.5
Irlande	1 197	505	-57.8	4 628	2 936	-36.6
Allemagne	786	486	-38.2	3 717	3 412	-8.2
Portugal	244	270	10.7	1 207	1 239	2.7
Suède	86	159	84.9	422	540	28
<b>pays tiers</b>	<b>734</b>	<b>660</b>	<b>-10.1</b>	<b>2 978</b>	<b>2 825</b>	<b>-5.1</b>
Suisse	463	186	-59.8	1 691	1 064	-37.1

Source : Douanes

Total des importations (tonnes) : autres laits fermentés

libpays	mai 2012	mai 2013	évolution (%)	cumul 2012	cumul 2013	évolution (%)
<b>total</b>	<b>4 223</b>	<b>3 639</b>	<b>-13.8</b>	<b>22 638</b>	<b>18 566</b>	<b>-18</b>
<b>UE à 27</b>	<b>3 793</b>	<b>3 588</b>	<b>-5.4</b>	<b>20 794</b>	<b>18 411</b>	<b>-11.5</b>
Uebl	2 873	2 447	-14.8	15 788	13 279	-15.9
Allemagne	517	551	6.6	2 915	2 554	-12.4
Espagne	335	398	18.8	1 782	1 388	-22.1
Pays-Bas	27	127	370.4	105	1 025	876.2
Royaume-Uni	21	48	128.6	31	49	58.1
Portugal	15	12	-20	81	100	23.5
Danemark	0	6	0	0	6	0
Italie	1	1	0	19	9	-52.6
<b>pays tiers</b>	<b>430</b>	<b>51</b>	<b>-88.1</b>	<b>1 845</b>	<b>155</b>	<b>-91.6</b>
Suisse	429	51	-88.1	1 838	152	-91.7
Israël	1	0	0	5	4	-20

Source : Douanes



Source : Douanes

Source : Douanes

Total des exportations (tonnes): aliments pour veaux

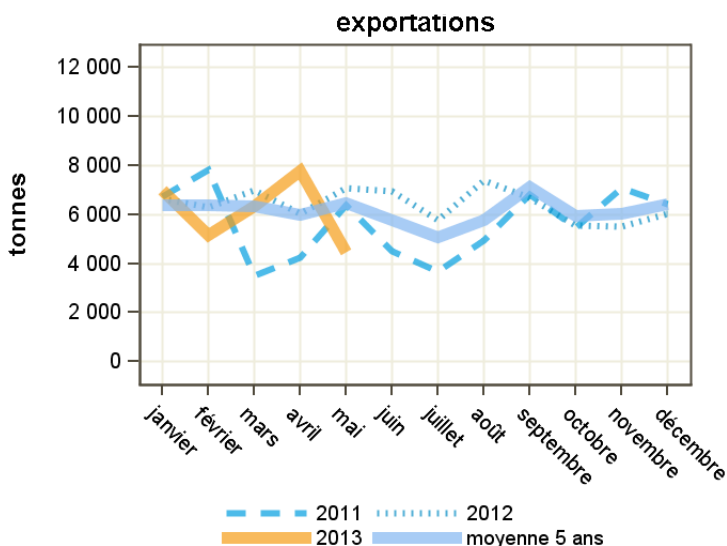
libpays	mai 2012	mai 2013	évolution (%)	cumul 2012	cumul 2013	évolution (%)
<b>total</b>	<b>7 062</b>	<b>4 454</b>	<b>-36.9</b>	<b>33 005</b>	<b>30 692</b>	<b>-7</b>
<b>UE à 27</b>	<b>6 470</b>	<b>4 220</b>	<b>-34.8</b>	<b>29 318</b>	<b>28 174</b>	<b>-3.9</b>
Italie	3 930	1 870	-52.4	16 394	14 007	-14.6
Espagne	1 241	1 225	-1.3	5 758	7 097	23.3
Uebl	386	325	-15.8	1 458	2 025	38.9
Irlande	194	305	57.2	1 396	1 970	41.1
Allemagne	179	249	39.1	1 227	1 081	-11.9
Pays-Bas	191	58	-69.6	1 138	359	-68.5
Royaume-Uni	70	54	-22.9	269	285	5.9
Grèce	90	53	-41.1	648	615	-5.1
Portugal	75	51	-32	444	282	-36.5
<b>pays tiers</b>	<b>592</b>	<b>234</b>	<b>-60.5</b>	<b>3 664</b>	<b>2 499</b>	<b>-31.8</b>
Algérie	88	42	-52.3	103	110	6.8
Brésil	216	0	0	1 560	456	-70.8
Maroc	0	0	0	203	347	70.9

Source : Douanes

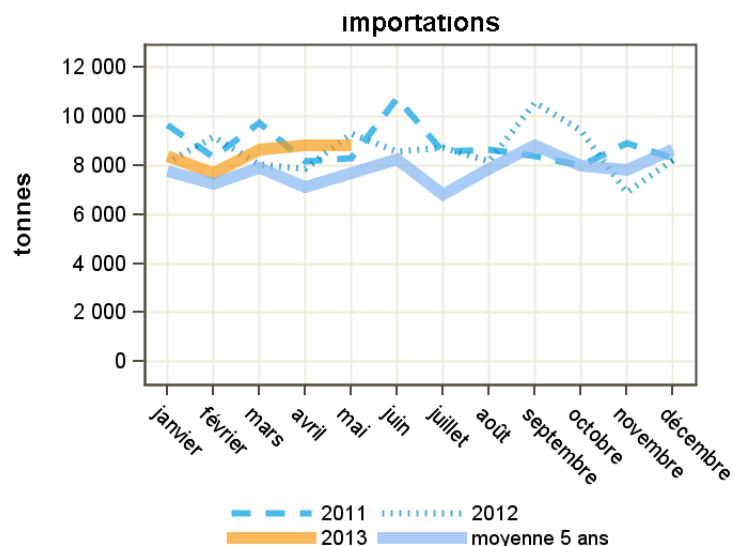
Total des importations (tonnes) : aliments pour veaux

libpays	mai 2012	mai 2013	évolution (%)	cumul 2012	cumul 2013	évolution (%)
<b>total</b>	<b>9 303</b>	<b>8 805</b>	<b>-5.4</b>	<b>42 466</b>	<b>42 338</b>	<b>-0.3</b>
<b>UE à 27</b>	<b>9 303</b>	<b>8 805</b>	<b>-5.4</b>	<b>42 466</b>	<b>42 338</b>	<b>-0.3</b>
Pays-Bas	8 747	8 036	-8.1	39 231	39 914	1.7
Uebl	170	276	62.4	616	699	13.5
Espagne	78	165	111.5	327	453	38.5
Allemagne	128	131	2.3	769	687	-10.7
Irlande	69	68	-1.4	186	150	-19.4
Danemark	0	58	0	972	201	-79.3
Royaume-Uni	43	46	7	222	90	-59.5
Pologne	22	25	13.6	22	71	222.7
Suède	0	1	0	0	1	0
Italie	24	0	0	48	25	-47.9
Portugal	0	0	0	47	48	2.1
<b>pays tiers</b>	<b>0</b>	<b>0</b>	<b>0</b>	<b>0</b>	<b>0</b>	<b>0</b>

Source : Douanes



Source : Douanes



Source : Douanes



Total des exportations (tonnes): préparations alimentaires

libpays	mai 2012	mai 2013	évolution (%)	cumul 2012	cumul 2013	évolution (%)
<b>total</b>	<b>42 494</b>	<b>41 185</b>	<b>-3.1</b>	<b>206 637</b>	<b>192 188</b>	<b>-7</b>
<b>UE à 27</b>	<b>24 074</b>	<b>22 285</b>	<b>-7.4</b>	<b>117 568</b>	<b>106 312</b>	<b>-9.6</b>
Royaume-Uni	4 785	4 971	3.9	27 467	24 679	-10.2
Espagne	3 935	3 946	0.3	22 061	19 154	-13.2
Uebl	4 094	3 733	-8.8	19 182	18 049	-5.9
Allemagne	3 538	3 074	-13.1	17 741	14 458	-18.5
Italie	2 820	2 168	-23.1	10 929	10 329	-5.5
Pays-Bas	1 562	1 385	-11.3	6 466	7 014	8.5
Pologne	1 065	844	-20.8	3 769	3 639	-3.4
<b>pays tiers</b>	<b>18 365</b>	<b>18 829</b>	<b>2.5</b>	<b>88 894</b>	<b>85 593</b>	<b>-3.7</b>
Chine	1 655	1 117	-32.5	9 296	6 299	-32.2
Cameroun	208	1 043	401.4	1 896	2 046	7.9
Émirats Arabes Unis	433	992	129.1	2 224	2 878	29.4
Nouvelle-Calédonie Et Dépendances	859	876	2	3 370	3 505	4
Russie	711	873	22.8	3 474	3 771	8.5

Source : Douanes

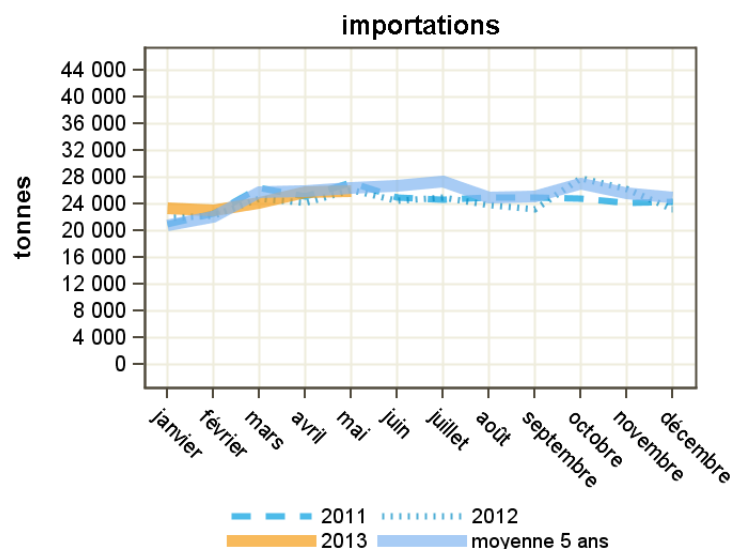
Total des importations (tonnes) : préparations alimentaires

libpays	mai 2012	mai 2013	évolution (%)	cumul 2012	cumul 2013	évolution (%)
<b>total</b>	<b>26 171</b>	<b>25 872</b>	<b>-1.1</b>	<b>119 156</b>	<b>122 486</b>	<b>2.8</b>
<b>UE à 27</b>	<b>25 181</b>	<b>24 987</b>	<b>-0.8</b>	<b>114 473</b>	<b>117 637</b>	<b>2.8</b>
Uebl	10 202	9 957	-2.4	47 218	47 425	0.4
Allemagne	5 354	6 058	13.1	27 827	29 918	7.5
Pays-Bas	3 947	3 903	-1.1	17 523	17 970	2.6
Espagne	1 975	2 229	12.9	8 747	8 592	-1.8
Italie	896	966	7.8	4 362	4 592	5.3
Royaume-Uni	480	617	28.5	2 322	2 614	12.6
Irlande	59	303	413.6	449	1 420	216.3
Pologne	191	245	28.3	984	1 741	76.9
Danemark	365	198	-45.8	1 503	1 038	-30.9
<b>pays tiers</b>	<b>989</b>	<b>885</b>	<b>-10.5</b>	<b>4 667</b>	<b>4 833</b>	<b>3.6</b>
Suisse	478	512	7.1	2 412	2 522	4.6

Source : Douanes



Source : Douanes



Source : Douanes

Total des exportations (tonnes): autres, dont boissons à base de lait

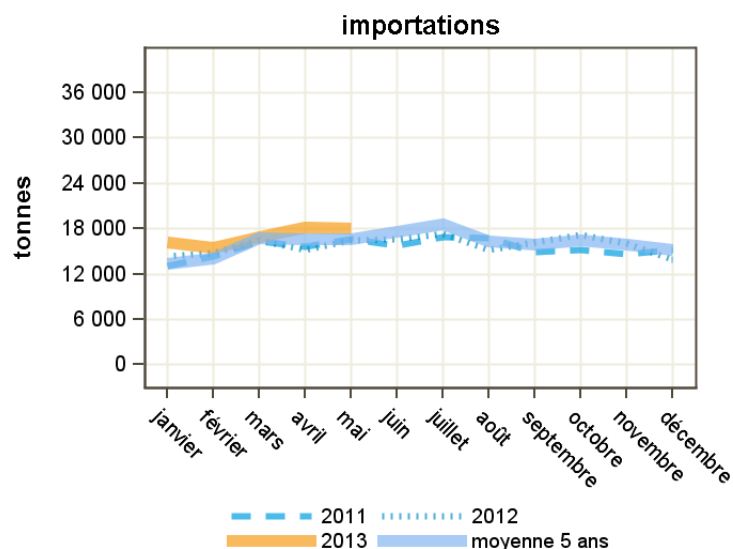
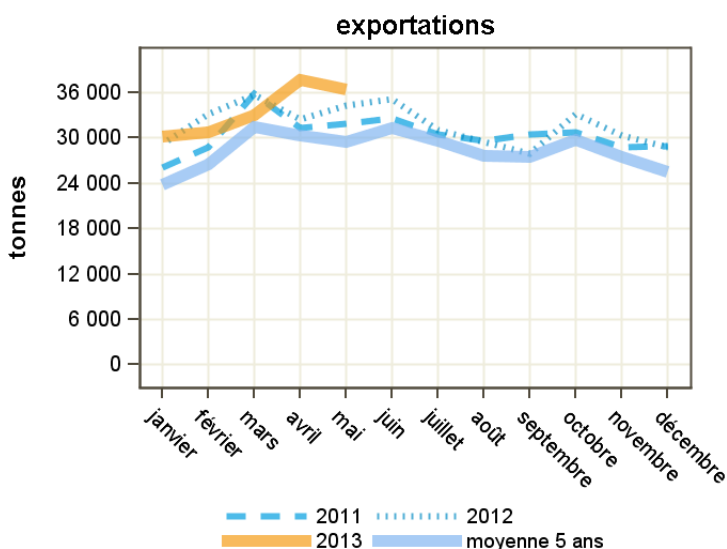
libpays	mai 2012	mai 2013	évolution (%)	cumul 2012	cumul 2013	évolution (%)
<b>total</b>	<b>34 274</b>	<b>36 424</b>	<b>6.3</b>	<b>164 834</b>	<b>168 029</b>	<b>1.9</b>
<b>UE à 27</b>	<b>14 755</b>	<b>14 464</b>	<b>-2</b>	<b>68 163</b>	<b>67 971</b>	<b>-0.3</b>
Royaume-Uni	3 637	3 872	6.5	18 300	18 162	-0.8
Espagne	2 017	2 465	22.2	9 510	10 760	13.1
Allemagne	2 498	2 168	-13.2	11 271	10 783	-4.3
Uebl	2 040	1 618	-20.7	9 389	7 641	-18.6
Italie	1 321	1 351	2.3	6 510	6 192	-4.9
Pays-Bas	530	733	38.3	2 653	3 916	47.6
<b>pays tiers</b>	<b>19 472</b>	<b>21 895</b>	<b>12.4</b>	<b>96 502</b>	<b>99 785</b>	<b>3.4</b>
Chine	1 731	3 266	88.7	10 905	14 702	34.8
Algérie	797	1 227	54	4 841	5 663	17
Cameroun	328	1 177	258.8	2 601	2 965	14
Nouvelle-Calédonie Et Dépendances	844	871	3.2	3 370	3 501	3.9
Arabie Saoudite	1 121	784	-30.1	4 387	3 568	-18.7

Source : Douanes

Total des importations (tonnes) : autres, dont boissons à base de lait

libpays	mai 2012	mai 2013	évolution (%)	cumul 2012	cumul 2013	évolution (%)
<b>total</b>	<b>16 522</b>	<b>17 990</b>	<b>8.9</b>	<b>77 437</b>	<b>84 741</b>	<b>9.4</b>
<b>UE à 27</b>	<b>15 626</b>	<b>17 068</b>	<b>9.2</b>	<b>73 496</b>	<b>80 338</b>	<b>9.3</b>
Allemagne	5 172	6 928	34	26 937	33 687	25.1
Pays-Bas	3 375	2 668	-20.9	15 076	12 556	-16.7
Uebl	2 202	2 098	-4.7	10 270	10 227	-0.4
Italie	1 893	1 978	4.5	7 759	7 946	2.4
Espagne	1 827	1 930	5.6	8 087	7 567	-6.4
Irlande	321	503	56.7	960	3 134	226.5
Royaume-Uni	265	302	14	1 319	1 333	1.1
Pologne	165	209	26.7	857	1 553	81.2
Danemark	187	206	10.2	866	1 019	17.7
<b>pays tiers</b>	<b>895</b>	<b>917</b>	<b>2.5</b>	<b>3 929</b>	<b>4 378</b>	<b>11.4</b>
Suisse	603	555	-8	2 389	2 548	6.7

Source : Douanes



Source : Douanes

Source : Douanes

## Exportations de produits laitiers et produits à base de lait (tonnes)

produits	pays	mai 2012	mai 2013	évolution (%)	cumul 2012	cumul 2013	évolution (%)
laits liquides*	UE à 27	76 389	68 185	-10.7	374 356	350 015	-6.5
	pays tiers	6 911	7 536	9	30 229	38 553	27.5
	total	83 300	75 722	-9.1	404 601	388 585	-4
crèmes**	UE à 27	24 583	23 385	-4.9	133 594	112 673	-15.7
	pays tiers	3 338	4 619	38.4	16 462	20 285	23.2
	total	27 921	28 004	0.3	150 056	132 959	-11.4
beurres	UE à 27	5 458	2 209	-59.5	26 507	12 176	-54.1
	pays tiers	1 575	2 441	55	9 001	12 199	35.5
	total	7 034	4 658	-33.8	35 519	24 405	-31.3
beurres anhydres	UE à 27	1 254	777	-38	7 002	4 732	-32.4
	pays tiers	1 035	633	-38.8	3 051	3 062	0.4
	total	2 289	1 409	-38.4	10 053	7 794	-22.5
laits écrémés en poudre	UE à 27	10 782	7 906	-26.7	52 651	39 139	-25.7
	pays tiers	12 132	8 897	-26.7	53 932	36 581	-32.2
	total	22 918	16 803	-26.7	106 589	75 736	-28.9
poudres grasses	UE à 27	3 170	3 663	15.6	17 884	20 789	16.2
	pays tiers	4 364	1 953	-55.2	14 849	12 544	-15.5
	total	7 542	5 616	-25.5	32 786	33 340	1.7
fromages	UE à 27	47 875	48 605	1.5	234 398	246 585	5.2
	pays tiers	8 140	9 690	19	39 246	45 654	16.3
	total	56 034	58 323	4.1	273 789	292 373	6.8
laits concentrés	UE à 27	12 639	10 511	-16.8	57 039	51 149	-10.3
	pays tiers	189	47	-75.1	632	280	-55.7
	total	12 828	10 559	-17.7	57 745	51 429	-10.9
lactosérum en poudre	UE à 27	14 404	14 535	0.9	73 943	71 286	-3.6
	pays tiers	11 875	15 086	27	63 253	71 585	13.2
	total	26 279	29 621	12.7	137 197	142 871	4.1
lactosérum liquide	UE à 27	719	704	-2.1	4 559	1 951	-57.2
	pays tiers	0	0	0	0	123	0
	total	719	704	-2.1	4 559	2 074	-54.5
composants naturels du lait	UE à 27	2 074	2 361	13.8	8 773	11 310	28.9
	pays tiers	226	504	123	3 414	2 482	-27.3
	total	2 300	2 865	24.6	12 193	13 793	13.1
caséines et caséinates	UE à 27	1 418	1 633	15.2	8 261	8 248	-0.2
	pays tiers	983	1 004	2.1	7 489	4 930	-34.2
	total	2 401	2 636	9.8	15 749	13 178	-16.3
yoghourts	UE à 27	28 064	25 308	-9.8	126 078	121 238	-3.8
	pays tiers	258	455	76.4	1 265	2 209	74.6
	total	28 323	25 763	-9	127 344	123 448	-3.1
autres laits fermentés	UE à 27	18 543	17 930	-3.3	93 906	84 737	-9.8
	pays tiers	734	660	-10.1	2 978	2 825	-5.1
	total	19 277	18 589	-3.6	96 884	87 562	-9.6
aliments pour veaux	UE à 27	6 470	4 220	-34.8	29 318	28 174	-3.9
	pays tiers	592	234	-60.5	3 664	2 499	-31.8
	total	7 062	4 454	-36.9	33 005	30 692	-7
préparations alimentaires	UE à 27	24 074	22 285	-7.4	117 568	106 312	-9.6
	pays tiers	18 365	18 829	2.5	88 894	85 593	-3.7
	total	42 494	41 185	-3.1	206 637	192 188	-7
autres, dont boissons à base de lait	UE à 27	14 755	14 464	-2	68 163	67 971	-0.3
	pays tiers	19 472	21 895	12.4	96 502	99 785	3.4
	total	34 274	36 424	6.3	164 834	168 029	1.9

Source : Douanes

\*NB : laits liquides ne comprenant pas les laits et crèmes de lait 6%&lt; matières grasses &lt;10%

\*\*NB : y compris les laits et crèmes 6%&lt; matières grasses &lt;10%

## Importations de produits laitiers et produits à base de lait (tonnes)

produits	pays	mai 2012	mai 2013	évolution (%)	cumul 2012	cumul 2013	évolution (%)
laits liquides*	UE à 27	34 402	34 881	1.4	152 042	169 705	11.6
	pays tiers	0	0	0	1	0	-100
	total	34 402	34 881	1.4	152 043	169 705	11.6
crèmes**	UE à 27	13 809	15 397	11.5	65 939	67 124	1.8
	pays tiers	6	8	33.3	386	292	-24.4
	total	13 815	15 405	11.5	66 325	67 416	1.6
beurres	UE à 27	9 282	11 379	22.6	41 919	58 291	39.1
	pays tiers	131	776	492.4	5 857	5 357	-8.5
	total	9 413	12 156	29.1	47 776	63 648	33.2
beurres anhydres	UE à 27	1 424	1 687	18.5	8 356	8 418	0.7
	pays tiers	0	194	0	854	2 223	160.3
	total	1 424	1 881	32.1	9 211	10 641	15.5
laits écrémés en poudre	UE à 27	2 772	2 442	-11.9	13 875	13 357	-3.7
	pays tiers	200	4	-98	234	6	-97.4
	total	2 972	2 446	-17.7	14 109	13 363	-5.3
poudres grasses	UE à 27	3 937	2 882	-26.8	16 768	12 281	-26.8
	pays tiers	0	0	0	0	139	0
	total	3 937	2 882	-26.8	16 768	12 420	-25.9
fromages	UE à 27	24 439	25 066	2.6	111 732	109 190	-2.3
	pays tiers	641	605	-5.6	3 256	3 305	1.5
	total	25 080	25 671	2.4	114 988	112 495	-2.2
laits concentrés	UE à 27	6 341	8 369	32	37 083	39 488	6.5
	pays tiers	0	0	0	0	0	0
	total	6 341	8 369	32	37 083	39 488	6.5
lactosérum en poudre	UE à 27	7 273	6 742	-7.3	37 026	35 374	-4.5
	pays tiers	12	38	216.7	65	286	340
	total	7 286	6 780	-6.9	37 092	35 659	-3.9
lactosérum liquide	UE à 27	16 886	24 175	43.2	65 817	100 367	52.5
	pays tiers	4 389	4 455	1.5	15 688	17 568	12
	total	21 274	28 630	34.6	81 504	117 934	44.7
composants naturels du lait	UE à 27	126	214	69.8	548	1 867	240.7
	pays tiers	0	0	0	1	0	-100
	total	126	214	69.8	549	1 867	240.1
caséines et caséinates	UE à 27	396	558	40.9	1 999	2 100	5.1
	pays tiers	41	112	173.2	368	473	28.5
	total	437	671	53.5	2 367	2 573	8.7
yoghourts	UE à 27	4 812	4 737	-1.6	20 759	19 323	-6.9
	pays tiers	127	105	-17.3	642	520	-19
	total	4 939	4 843	-1.9	21 401	19 843	-7.3
autres laits fermentés	UE à 27	3 793	3 588	-5.4	20 794	18 411	-11.5
	pays tiers	430	51	-88.1	1 845	155	-91.6
	total	4 223	3 639	-13.8	22 638	18 566	-18
aliments pour veaux	UE à 27	9 303	8 805	-5.4	42 466	42 338	-0.3
	pays tiers	0	0	0	0	0	0
	total	9 303	8 805	-5.4	42 466	42 338	-0.3
préparations alimentaires	UE à 27	25 181	24 987	-0.8	114 473	117 637	2.8
	pays tiers	989	885	-10.5	4 667	4 833	3.6
	total	26 171	25 872	-1.1	119 156	122 486	2.8
autres, dont boissons à base de lait	UE à 27	15 626	17 068	9.2	73 496	80 338	9.3
	pays tiers	895	917	2.5	3 929	4 378	11.4
	total	16 522	17 990	8.9	77 437	84 741	9.4

Source : Douanes

\*NB : laits liquides ne comprenant pas les laits et crèmes de lait 6%&lt; matières grasses &lt;10%

\*\*NB : y compris les laits et crèmes 6%&lt; matières grasses &lt;10%

## Bilan en quantité (tonnes)

produits	importations exportations	mai 2012	mai 2013	évolution (%)	cumul 2012	cumul 2013	évolution (%)
laits liquides*	exportations	83 300	75 722	-9.1	404 601	388 585	-4
	importations	34 402	34 881	1.4	152 043	169 705	11.6
	solde	48 898	40 841	-16.5	252 558	218 880	-13.3
crèmes**	exportations	27 921	28 004	0.3	150 056	132 959	-11.4
	importations	13 815	15 405	11.5	66 325	67 416	1.6
	solde	14 106	12 599	-10.7	83 731	65 543	-21.7
beurres	exportations	7 034	4 658	-33.8	35 519	24 405	-31.3
	importations	9 413	12 156	29.1	47 776	63 648	33.2
	solde	-2379	-7498	215.2	-12257	-39243	220.2
beurres anhydres	exportations	2 289	1 409	-38.4	10 053	7 794	-22.5
	importations	1 424	1 881	32.1	9 211	10 641	15.5
	solde	865	-472	-154.6	842	-2847	-438.1
laits écrémés en poudre	exportations	22 918	16 803	-26.7	106 589	75 736	-28.9
	importations	2 972	2 446	-17.7	14 109	13 363	-5.3
	solde	19 946	14 357	-28	92 480	62 373	-32.6
poudres grasses	exportations	7 542	5 616	-25.5	32 786	33 340	1.7
	importations	3 937	2 882	-26.8	16 768	12 420	-25.9
	solde	3 605	2 734	-24.2	16 018	20 920	30.6
fromages	exportations	56 034	58 323	4.1	273 789	292 373	6.8
	importations	25 080	25 671	2.4	114 988	112 495	-2.2
	solde	30 954	32 652	5.5	158 801	179 878	13.3
laits concentrés	exportations	12 828	10 559	-17.7	57 745	51 429	-10.9
	importations	6 341	8 369	32	37 083	39 488	6.5
	solde	6 487	2 190	-66.2	20 662	11 941	-42.2
lactosérum en poudre	exportations	26 279	29 621	12.7	137 197	142 871	4.1
	importations	7 286	6 780	-6.9	37 092	35 659	-3.9
	solde	18 993	22 841	20.3	100 105	107 212	7.1
lactosérum liquide	exportations	719	704	-2.1	4 559	2 074	-54.5
	importations	21 274	28 630	34.6	81 504	117 934	44.7
	solde	-20555	-27926	35.9	-76945	-115860	50.6
composants naturels du lait	exportations	2 300	2 865	24.6	12 193	13 793	13.1
	importations	126	214	69.8	549	1 867	240.1
	solde	2 174	2 651	21.9	11 644	11 926	2.4
caséines et caséinates	exportations	2 401	2 636	9.8	15 749	13 178	-16.3
	importations	437	671	53.5	2 367	2 573	8.7
	solde	1 964	1 965	0.1	13 382	10 605	-20.8
yoghourts	exportations	28 323	25 763	-9	127 344	123 448	-3.1
	importations	4 939	4 843	-1.9	21 401	19 843	-7.3
	solde	23 384	20 920	-10.5	105 943	103 605	-2.2
autres laits fermentés	exportations	19 277	18 589	-3.6	96 884	87 562	-9.6
	importations	4 223	3 639	-13.8	22 638	18 566	-18
	solde	15 054	14 950	-0.7	74 246	68 996	-7.1
aliments pour veaux	exportations	7 062	4 454	-36.9	33 005	30 692	-7
	importations	9 303	8 805	-5.4	42 466	42 338	-0.3
	solde	-2241	-4351	94.2	-9461	-11646	23.1
préparations alimentaires	exportations	42 494	41 185	-3.1	206 637	192 188	-7
	importations	26 171	25 872	-1.1	119 156	122 486	2.8
	solde	16 323	15 313	-6.2	87 481	69 702	-20.3
autres, dont boissons à base de lait	exportations	34 274	36 424	6.3	164 834	168 029	1.9
	importations	16 522	17 990	8.9	77 437	84 741	9.4
	solde	17 752	18 434	3.8	87 397	83 288	-4.7

Source : Douanes

\*NB : laits liquides ne comprenant pas les laits et crèmes de lait 6%&lt; matières grasses &lt;10%

\*\*NB : y compris les laits et crèmes 6%&lt; matières grasses &lt;10%

## Exportations de produits laitiers et produits à base de lait (1000 euros)

produits	pays	mai 2012	mai 2013	évolution (%)	cumul 2012	cumul 2013	évolution (%)
laits liquides*	UE à 27	30 036	30 441	1.4	149 336	147 444	-1.3
	pays tiers	3 873	4 553	17.6	17 835	23 652	32.6
	total	33 909	34 996	3.2	167 188	171 113	2.3
crèmes**	UE à 27	14 362	15 281	6.4	85 646	66 514	-22.3
	pays tiers	7 424	10 199	37.4	36 403	44 036	21
	total	21 786	25 481	17	122 050	110 550	-9.4
beurres	UE à 27	11 050	9 239	-16.4	52 003	46 435	-10.7
	pays tiers	6 433	10 016	55.7	36 845	48 379	31.3
	total	17 489	19 283	10.3	88 889	94 933	6.8
beurres anhydres	UE à 27	4 699	3 438	-26.8	28 439	18 502	-34.9
	pays tiers	4 548	2 972	-34.7	14 259	13 762	-3.5
	total	9 248	6 410	-30.7	42 699	32 264	-24.4
laits écrémés en poudre	UE à 27	22 551	21 402	-5.1	117 788	102 975	-12.6
	pays tiers	29 083	25 579	-12	131 554	101 652	-22.7
	total	51 645	46 986	-9	249 353	204 675	-17.9
poudres grasses	UE à 27	9 475	11 986	26.5	54 968	64 891	18.1
	pays tiers	12 481	7 458	-40.2	48 277	44 388	-8.1
	total	21 977	19 444	-11.5	103 408	109 301	5.7
fromages	UE à 27	184 584	189 618	2.7	915 777	935 477	2.2
	pays tiers	49 071	57 449	17.1	242 170	270 870	11.9
	total	233 708	247 146	5.8	1 158 333	1 206 717	4.2
laits concentrés	UE à 27	10 409	10 281	-1.2	46 769	50 724	8.5
	pays tiers	554	213	-61.5	1 671	856	-48.8
	total	10 963	10 494	-4.3	48 517	51 580	6.3
lactosérum en poudre	UE à 27	14 104	17 054	20.9	75 624	84 013	11.1
	pays tiers	18 265	24 739	35.4	94 813	116 546	22.9
	total	32 370	41 794	29.1	170 437	200 559	17.7
lactosérum liquide	UE à 27	490	199	-59.3	2 443	1 072	-56.1
	pays tiers	0	0	0	2	347	17256
	total	490	199	-59.3	2 445	1 419	-42
composants naturels du lait	UE à 27	4 682	4 736	1.2	19 096	22 627	18.5
	pays tiers	921	1 457	58.2	7 747	6 506	-16
	total	5 604	6 193	10.5	26 874	29 138	8.4
caséines et caséinates	UE à 27	9 327	11 952	28.1	55 440	58 919	6.3
	pays tiers	6 382	7 248	13.6	51 397	34 407	-33.1
	total	15 710	19 200	22.2	106 838	93 326	-12.6
yoghourts	UE à 27	33 006	29 854	-9.5	146 953	142 892	-2.8
	pays tiers	714	885	24	3 205	4 420	37.9
	total	33 723	30 741	-8.8	150 160	147 315	-1.9
autres laits fermentés	UE à 27	22 972	23 885	4	116 828	112 320	-3.9
	pays tiers	1 410	1 257	-10.9	5 588	5 402	-3.3
	total	24 382	25 142	3.1	122 416	117 725	-3.8
aliments pour veaux	UE à 27	9 243	6 837	-26	43 978	45 392	3.2
	pays tiers	646	375	-41.9	4 175	3 119	-25.3
	total	9 890	7 213	-27.1	48 184	48 536	0.7
préparations alimentaires	UE à 27	58 778	60 384	2.7	293 624	287 269	-2.2
	pays tiers	56 870	62 239	9.4	268 112	275 580	2.8
	total	115 798	122 854	6.1	562 270	563 725	0.3
autres, dont boissons à base de lait	UE à 27	48 296	47 428	-1.8	225 287	230 460	2.3
	pays tiers	75 282	95 270	26.6	370 417	428 336	15.6
	total	123 731	142 941	15.5	596 339	659 814	10.6

Source : Douanes

\*NB : laits liquides ne comprenant pas les laits et crèmes de lait 6%&lt; matières grasses &lt;10%

\*\*NB : y compris les laits et crèmes 6%&lt; matières grasses &lt;10%

## Importations de produits laitiers et produits à base de lait (1000 euros)

produits	pays	mai 2012	mai 2013	évolution (%)	cumul 2012	cumul 2013	évolution (%)
laits liquides*	UE à 27	15 016	18 706	24.6	70 755	84 673	19.7
	pays tiers	0	0	0	3	0	-100
	total	15 016	18 706	24.6	70 758	84 673	19.7
crèmes**	UE à 27	22 182	33 481	50.9	125 257	142 644	13.9
	pays tiers	29	36	23.1	716	830	16
	total	22 212	33 517	50.9	125 973	143 475	13.9
beurres	UE à 27	28 175	41 677	47.9	140 470	195 853	39.4
	pays tiers	413	2 763	568.7	19 576	16 089	-17.8
	total	28 588	44 441	55.5	160 047	211 942	32.4
beurres anhydres	UE à 27	4 998	7 921	58.5	34 788	35 195	1.2
	pays tiers	0	590	0	3 170	6 887	117.2
	total	4 998	8 511	70.3	37 959	42 082	10.9
laits écrémés en poudre	UE à 27	6 327	6 560	3.7	31 937	35 474	11.1
	pays tiers	435	14	-96.7	599	24	-95.8
	total	6 762	6 575	-2.8	32 536	35 499	9.1
poudres grasses	UE à 27	8 741	8 946	2.4	36 085	35 336	-2.1
	pays tiers	0	0	0	0	395	1318133.3
	total	8 741	8 946	2.4	36 085	35 732	-1
fromages	UE à 27	100 211	104 015	3.8	449 435	450 256	0.2
	pays tiers	4 569	3 724	-18.5	22 194	21 157	-4.7
	total	104 781	107 739	2.8	471 630	471 413	0
laits concentrés	UE à 27	7 521	11 733	56	41 301	50 351	21.9
	pays tiers	0	0	0	0	0	0
	total	7 521	11 733	56	41 301	50 351	21.9
lactosérum en poudre	UE à 27	9 584	10 367	8.2	52 604	50 940	-3.2
	pays tiers	162	59	-63.5	759	619	-18.5
	total	9 746	10 427	7	53 364	51 559	-3.4
lactosérum liquide	UE à 27	3 572	5 663	58.5	14 951	23 791	59.1
	pays tiers	1 124	1 204	7.1	4 069	4 506	10.7
	total	4 696	6 868	46.2	19 021	28 298	48.8
composants naturels du lait	UE à 27	353	600	69.9	1 658	2 581	55.7
	pays tiers	0	0	0	1	0	-100
	total	353	600	69.9	1 659	2 581	55.5
caséines et caséinates	UE à 27	2 736	3 215	17.5	12 736	13 816	8.5
	pays tiers	235	692	193.6	2 343	2 697	15.1
	total	2 972	3 907	31.5	15 079	16 513	9.5
yoghourts	UE à 27	5 406	5 358	-0.9	22 953	21 639	-5.7
	pays tiers	351	237	-32.6	1 509	1 150	-23.8
	total	5 758	5 595	-2.8	24 462	22 789	-6.8
autres laits fermentés	UE à 27	4 062	4 111	1.2	22 001	21 059	-4.3
	pays tiers	277	31	-88.5	1 188	100	-91.5
	total	4 340	4 143	-4.5	23 190	21 160	-8.8
aliments pour veaux	UE à 27	9 713	9 618	-1	44 759	44 249	-1.1
	pays tiers	0	0	0	0	0	0
	total	9 713	9 618	-1	44 759	44 249	-1.1
préparations alimentaires	UE à 27	50 866	53 827	5.8	238 901	255 928	7.1
	pays tiers	4 816	4 240	-12	22 445	22 084	-1.6
	total	55 684	58 068	4.3	261 413	278 074	6.4
autres, dont boissons à base de lait	UE à 27	44 616	48 610	9	209 612	235 913	12.5
	pays tiers	5 046	5 112	1.3	21 834	23 720	8.6
	total	49 664	53 742	8.2	231 497	259 735	12.2

Source : Douanes

\*NB : laits liquides ne comprenant pas les laits et crèmes de lait 6%&lt; matières grasses &lt;10%

\*\*NB : y compris les laits et crèmes 6%&lt; matières grasses &lt;10%



## Bilan en valeur (1000 euros)

produits	importations exportations	mai 2012	mai 2013	évolution (%)	cumul 2012	cumul 2013	évolution (%)
laits liquides*	exportations	33 909	34 996	3.2	167 188	171 113	2.3
	importations	15 016	18 706	24.6	70 758	84 673	19.7
	solde	18 893	16 289	-13.8	96 430	86 439	-10.4
crèmes**	exportations	21 786	25 481	17	122 050	110 550	-9.4
	importations	22 212	33 517	50.9	125 973	143 475	13.9
	solde	-425.89	-8036.35	1787	-3923.48	-32924.6	739.2
beurres	exportations	17 489	19 283	10.3	88 889	94 933	6.8
	importations	28 588	44 441	55.5	160 047	211 942	32.4
	solde	-11098.94	-25157.7	126.7	-71158.05	-117009.27	64.4
beurres anhydres	exportations	9 248	6 410	-30.7	42 699	32 264	-24.4
	importations	4 998	8 511	70.3	37 959	42 082	10.9
	solde	4 250	-2100.72	-149.4	4 739	-9817.92	-307.2
laits écrémés en poudre	exportations	51 645	46 986	-9	249 353	204 675	-17.9
	importations	6 762	6 575	-2.8	32 536	35 499	9.1
	solde	44 883	40 411	-10	216 817	169 176	-22
poudres grasses	exportations	21 977	19 444	-11.5	103 408	109 301	5.7
	importations	8 741	8 946	2.4	36 085	35 732	-1
	solde	13 236	10 498	-20.7	67 322	73 569	9.3
fromages	exportations	233 708	247 146	5.8	1 158 333	1 206 717	4.2
	importations	104 781	107 739	2.8	471 630	471 413	0
	solde	128 926	139 407	8.1	686 703	735 303	7.1
laits concentrés	exportations	10 963	10 494	-4.3	48 517	51 580	6.3
	importations	7 521	11 733	56	41 301	50 351	21.9
	solde	3 441	-1239.38	-136	7 215	1 229	-83
lactosérum en poudre	exportations	32 370	41 794	29.1	170 437	200 559	17.7
	importations	9 746	10 427	7	53 364	51 559	-3.4
	solde	22 623	31 367	38.6	117 073	149 000	27.3
lactosérum liquide	exportations	490	199	-59.3	2 445	1 419	-42
	importations	4 696	6 868	46.2	19 021	28 298	48.8
	solde	-4206.47	-6668.63	58.5	-16575.78	-26879.29	62.2
composants naturels du lait	exportations	5 604	6 193	10.5	26 874	29 138	8.4
	importations	353	600	69.9	1 659	2 581	55.5
	solde	5 250	5 593	6.5	25 214	26 557	5.3
caséines et caséinates	exportations	15 710	19 200	22.2	106 838	93 326	-12.6
	importations	2 972	3 907	31.5	15 079	16 513	9.5
	solde	12 738	15 292	20	91 759	76 813	-16.3
yoghourts	exportations	33 723	30 741	-8.8	150 160	147 315	-1.9
	importations	5 758	5 595	-2.8	24 462	22 789	-6.8
	solde	27 964	25 145	-10.1	125 697	124 526	-0.9
autres laits fermentés	exportations	24 382	25 142	3.1	122 416	117 725	-3.8
	importations	4 340	4 143	-4.5	23 190	21 160	-8.8
	solde	20 042	20 999	4.8	99 226	96 565	-2.7
aliments pour veaux	exportations	9 890	7 213	-27.1	48 184	48 536	0.7
	importations	9 713	9 618	-1	44 759	44 249	-1.1
	solde	176	-2405.33	-1459.7	3 424	4 287	25.2
préparations alimentaires	exportations	115 798	122 854	6.1	562 270	563 725	0.3
	importations	55 684	58 068	4.3	261 413	278 074	6.4
	solde	60 113	64 786	7.8	300 856	285 650	-5.1
autres, dont boissons à base de lait	exportations	123 731	142 941	15.5	596 339	659 814	10.6
	importations	49 664	53 742	8.2	231 497	259 735	12.2
	solde	74 066	89 198	20.4	364 842	400 079	9.7

Source : Douanes

\*NB : laits liquides ne comprenant pas les laits et crèmes de lait 6%&lt; matières grasses &lt;10%

\*\*NB : y compris les laits et crèmes 6%&lt; matières grasses &lt;10%



Bilan en valeur sur l'ensemble des produits laitiers : cumul mensuel (milliers d'euros)

pays	exportations mai 2012	importations mai 2012	exportations mai 2013	importations mai 2013	solde 2012	solde 2013	évolution (%)
pays tiers	273 963	17 463	311 916	18 707	256 500	293 208	14.3
UE à 27	488 071	324 087	494 023	374 416	163 984	119 607	-27.1
total	762 431	341 555	806 526	393 144	420 876	413 382	-1.8

Source : Douanes

Bilan en valeur sur l'ensemble des produits laitiers : cumul annuel (milliers d'euros)

pays	exportations cumul 2012	importations cumul 2012	exportations cumul 2013	importations cumul 2013	solde cumul 2012	solde cumul 2013	évolution (%)
pays tiers	1 334 476	100 412	1 422 264	100 265	1 234 063	1 321 999	7.1
UE à 27	2 430 007	1 550 212	2 417 933	1 699 705	879 795	718 228	-18.4
total	3 766 408	1 650 741	3 842 699	1 800 132	2 115 666	2 042 567	-3.5

Source : Douanes

Bilan en matières grasses sur l'ensemble des produits laitiers : cumul mensuel (tonnes)

pays	exportations mai 2012	importations mai 2012	exportations mai 2013	importations mai 2013	solde 2012	solde 2013	évolution (%)
pays tiers	13 309	639	14 421	1 349	12 670	13 072	3.2
UE à 27	34 156	27 566	30 241	30 518	6 590	-277	-104.2
total	47 490	28 205	44 695	31 870	19 285	12 825	-33.5

Source : Douanes

Bilan en matières grasses sur l'ensemble des produits laitiers : cumul annuel (tonnes)

pays	exportations cumul 2012	importations cumul 2012	exportations cumul 2013	importations cumul 2013	solde cumul 2012	solde cumul 2013	évolution (%)
pays tiers	62 619	8 183	67 969	9 291	54 436	58 678	7.8
UE à 27	170 964	128 843	151 500	144 237	42 121	7 263	-82.8
total	233 703	137 036	219 619	153 535	96 667	66 084	-31.6

Source : Douanes

## Bilan en matières protéiques sur l'ensemble des produits laitiers : cumul mensuel (tonnes)

pays	exportations mai 2012	importations mai 2012	exportations mai 2013	importations mai 2013	solde 2012	solde 2013	évolution (%)
pays tiers	16 372	1 067	16 138	1 043	15 305	15 095	-1.4
UE à 27	31 355	20 242	29 743	21 408	11 113	8 335	-25
total	47 752	21 311	45 905	22 453	26 441	23 452	-11.3

Source : Douanes

## Bilan en matières protéiques sur l'ensemble des produits laitiers : cumul annuel (tonnes)

pays	exportations cumul 2012	importations cumul 2012	exportations cumul 2013	importations cumul 2013	solde cumul 2012	solde cumul 2013	évolution (%)
pays tiers	81 081	4 347	74 541	4 703	76 734	69 838	-9
UE à 27	152 611	92 948	148 928	98 717	59 663	50 211	-15.8
total	233 810	97 300	223 609	103 432	136 510	120 177	-12

Source : Douanes

## Bilan MSU sur l'ensemble des produits laitiers : cumul mensuel (tonnes)

pays	exportations mai 2012	importations mai 2012	exportations mai 2013	importations mai 2013	solde 2012	solde 2013	évolution (%)
pays tiers	29 681	1 706	30 559	2 392	27 975	28 167	0.7
UE à 27	65 511	47 808	59 984	51 926	17 703	8 058	-54.5
total	95 242	49 516	90 600	54 323	45 726	36 277	-20.7

Source : Douanes

## Bilan MSU sur l'ensemble des produits laitiers : cumul annuel (tonnes)

pays	exportations cumul 2012	importations cumul 2012	exportations cumul 2013	importations cumul 2013	solde cumul 2012	solde cumul 2013	évolution (%)
pays tiers	143 700	12 530	142 510	13 994	131 170	128 516	-2
UE à 27	323 575	221 791	300 428	242 954	101 784	57 474	-43.5
total	467 513	234 336	443 228	256 967	233 177	186 261	-20.1

Source : Douanes



