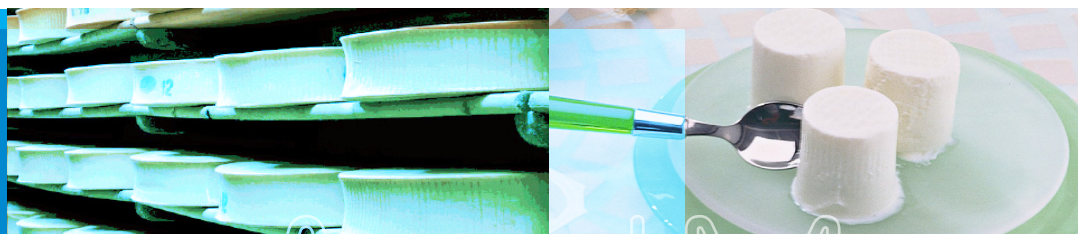


Conjoncture

> Échanges dans les filières laitières

> août 2013



FranceAgrimer
Commerce extérieur

Données du mois de juin 2013

Notice méthodologique : commerce extérieur lait & produits laitiers

- **Exportations de l'Union européennes vers les pays tiers, par produit (source, CIRCA) : page 4.**

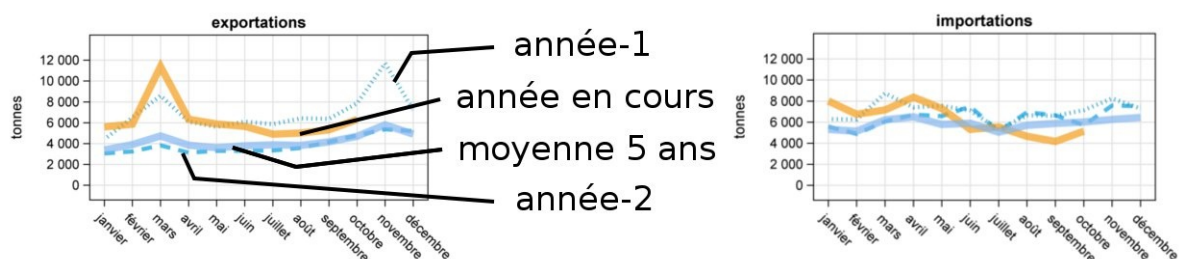
Graphiques et détails par produit pour tous les pays de l'Union européenne.

- **Importations / Exportations françaises, par produit (source, Douanes) : pages 5 - 42.**

▭ Chaque tableau comprend le détail des importations / exportations pour :

- tous les pays confondus (« Total »),
- l'Union européenne (« UE à 27 »),
- les pays tiers,
- les pays répondant à l'une des deux règles suivantes : **1/** les 10 pays les plus importants en terme d'importations / exportations pour le mois en cours **OU 2/** les 10 pays les plus importants en terme d'importations / exportations pour le cumul sur l'année en cours.

▭ Graphiques des échanges commerciaux, représentés sur une unique échelle :



- **Bilans nationaux par produit (source, Douanes) : pages 43 - 48.**

- en quantité (tonnes),
- en valeur (milliers d'euros).

- **Bilans nationaux sur l'ensemble des produits (source, Douanes) : pages 49-50.**

- en quantité (tonnes),
- en valeur (milliers d'euros),
- en matière grasse (tonnes),
- en protéine (tonnes),
- en matière sèche utile (MSU, tonnes).

Commerce extérieur Union européenne
Exportations vers les pays tiers : évolution cumulées

pays	année	lait et crème	lait concentré	poudre de lait écrémé	poudre grasse	total beurre	butteroil	total fromages	poudre de lactosérum	caséine et caséinate	lactose et sirop de lactose
Autr	2013	0.67	0.02	0.56	0.04	0.03	.	8.67	2.62	0.01	0.16
	2012	0.53	0.01	0.19	0.01	0.03	.	7.49	2.4	0.01	0.07
Belg	2013	10.58	1.65	45.46	14.15	3.28	5.54	2.91	7.29	0.03	0.09
	2012	5.51	1.25	55.53	21.87	2.66	3.73	2.86	11.16	0.09	0.06
Bulg	2013
	2012
Chyp	2013
	2012
R.Tch	2013	0.13	0	4.36	2.28	0.45	.	4.01	11.16	0	0
	2012	0	0.03	5.98	2.18	0.3	.	3.24	11.04	0	0.02
All	2013	95.74	29.61	46.96	5.49	4.02	0.27	54.85	30.1	10.62	27.39
	2012	75.38	49.66	62.85	4.65	3.5	0.14	71.24	31.78	12.99	31.86
Dan	2013	5.06	0.03	4.85	30.96	7.01	.	29.41	0.02	2.65	0.01
	2012	3.39	0.04	5	42	6.71	0	23.16	0.06	3.04	0.01
Est	2013	3.64	0	0.1	.	0.02	.	4.35	0.67	0	0.01
	2012	1.8	0	0.33	0.04	0.1	.	2.95	2.25	0	0.01
Esp	2013	16.2	1.1	0.45	0.37	0.16	.	8.78	4.55	0.03	0.07
	2012	14.03	1.27	10.74	0.33	0.61	.	6.06	4.24	0.01	0.15
Finl	2013	7.38	.	6.8	0.79	6.11	.	18.6	13.55	0	0
	2012	7.03	0	6.83	0.57	6.24	.	19.05	13.69	.	.
Fra	2013	70.59	0.32	42.73	14.21	14.73	3.2	54.28	84.5	5.78	6.52
	2012	57.15	0.79	60.54	16.56	10.94	3.86	47.22	77.75	8.47	7.19
R.uni	2013	0.85	0.31	2.42	17.91	0.65	.	7.47	2.05	0.06	0.49
	2012	0.56	0.27	3.16	22.63	1.63	0.12	7	4.01	0.06	0.23
Grèce	2013	0.01	0.02	0.02	0.02	0	0	3.72	0.13	0.03	0.06
	2012	0.01	0.03	0.06	0.01	0	0	3.38	0.24	0.01	0.04
Hongr	2013	1.35	0	0.04	.	0.25	.	5.49	0.39	0.16	0.01
	2012	5.76	0	0.02	0	0.02	.	3.64	0.21	0.14	0.01
Irl	2013	0.21	0.01	7.14	9.18	2.73	.	11.88	13.64	6.93	0.4
	2012	0.04	0	11.16	9.44	2.84	0.11	12.9	10.53	9.36	0.96
Italie	2013	6.92	0.08	0.2	0.13	0.09	.	38.3	2.7	0.29	3.89
	2012	5.46	0	0.09	0.13	0.08	.	37.08	1.02	0.35	4.05
Litu	2013	1.33	0.19	3.66	0.3	0.42	.	23.48	4.32	0.04	4.18
	2012	0.41	0.81	8	1.75	0.25	.	19.42	4.17	0.08	4.88
Lux	2013	0.03	0	.	.	0	.	0.02	0	0	.
	2012	0	0	.	.	0	.	0.01	0	0	.
Lett	2013	0	0	0.43	0.08	0.33	.	2.42	1.92	0.03	0.02
	2012	0.01	0	0.32	0.3	0.1	.	2.79	2.31	0	.
Malte	2013	0.13	.	.	.
	2012	0	0.02	0.04	.	0	.
P.Bas	2013	8.42	99.83	20.81	63.27	5.89	3.1	66.67	30.86	0.87	21.52
	2012	10.6	83.08	36.07	62.27	9.39	3.93	58.06	35.17	0.77	25.84
Pol	2013	3.93	1.46	8.93	1.87	0.85	0.51	31.49	38.46	4.26	0
	2012	1.5	0.09	22.36	3.98	1.54	0.38	23.8	40.73	4.72	0.07
Port	2013	15.21	0.28	0.05	0.34	0.44	.	1.81	0.82	0.02	0
	2012	11.74	0.07	0.08	0.73	0.83	.	1.96	1.1	0.05	0
Roum	2013	0.2	0	.	0	.	.	0.44	.	0	0
	2012	.	.	0	0	.	.	0.11	.	0	0
Suède	2013	0	0.08	6.85	16.65	0.02	0	0.71	0	0.02	0.02
	2012	0.02	0.05	4.43	18.01	0.35	.	0.64	0	0	0.02
Sloven	2013
	2012
Slovaq	2013	1.76	0.01	0.24	0.35	0	.	0.33	0.26	0	0
	2012	0.24	0.01	0.29	0.24	0	.	0.4	0.13	.	.
UE27	2013	250.21	135	203.06	178.41	47.47	12.61	380.19	250	31.84	64.83
	2012	201.19	137.48	294.05	207.66	48.13	12.27	354.52	253.99	40.15	75.48
Evol.	.	24.37	-1.8	-30.94	-14.09	-1.37	2.77	7.24	-1.57	-20.7	-14.11

Total des exportations (tonnes): laits liquides*

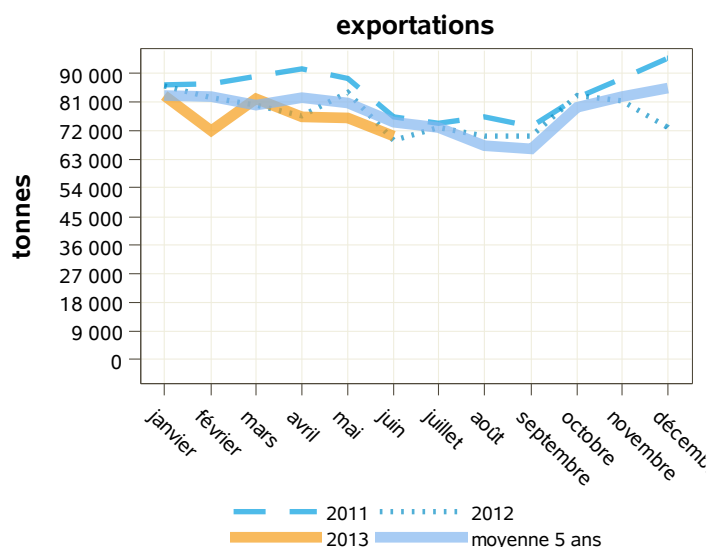
libpays	juin 2012	juin 2013	évolution (%)	cumul 2012	cumul 2013	évolution (%)
total	68 901	70 199	1.9	477 487	459 482	-3.8
UE à 27	61 470	62 745	2.1	439 811	413 458	-6
Italie	31 283	31 489	0.7	191 062	160 484	-16
Espagne	15 481	14 171	-8.5	134 151	133 167	-0.7
Portugal	3 907	4 718	20.8	27 668	22 132	-20
Uebl	3 960	4 681	18.2	37 648	41 509	10.3
Allemagne	3 793	4 476	18	28 865	37 394	29.5
Pays-Bas	538	1 249	132.2	5 794	6 108	5.4
Lituanie	1 285	851	-33.8	1 285	6 372	395.9
Royaume-Uni	936	532	-43.2	9 421	4 168	-55.8
pays tiers	7 431	7 453	0.3	37 660	46 007	22.2
Suisse	1 984	1 906	-3.9	11 924	12 790	7.3
Chine	335	1 657	394.6	2 396	11 113	363.8
Sénégal	183	602	229	2 111	2 995	41.9

Source : Douanes

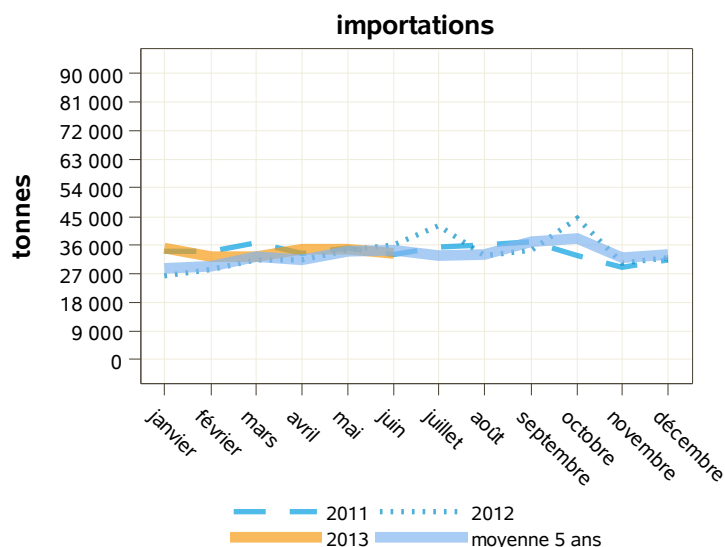
Total des importations (tonnes) : laits liquides*

libpays	juin 2012	juin 2013	évolution (%)	cumul 2012	cumul 2013	évolution (%)
total	35 923	33 607	-6.4	187 967	203 313	8.2
UE à 27	35 923	33 607	-6.4	187 966	203 313	8.2
Uebl	10 592	14 532	37.2	63 660	93 166	46.3
Allemagne	14 763	10 725	-27.4	87 179	72 162	-17.2
Pays-Bas	3 100	3 528	13.8	13 973	16 838	20.5
Espagne	6 192	3 245	-47.6	14 862	14 567	-2
Suède	0	735	0	0	2 445	0
Royaume-Uni	1 004	639	-36.4	6 139	3 094	-49.6
Italie	115	185	60.9	1 382	687	-50.3
Irlande	0	6	0	7	23	228.6
Portugal	3	6	100	37	49	32.4
Autriche	6	5	-16.7	27	120	344.4
Pologne	0	0	0	0	159	0
pays tiers	0	0	0	1	0	0

Source : Douanes



Source : Douanes



Source : Douanes

Total des exportations (tonnes): laits liquides* vrac

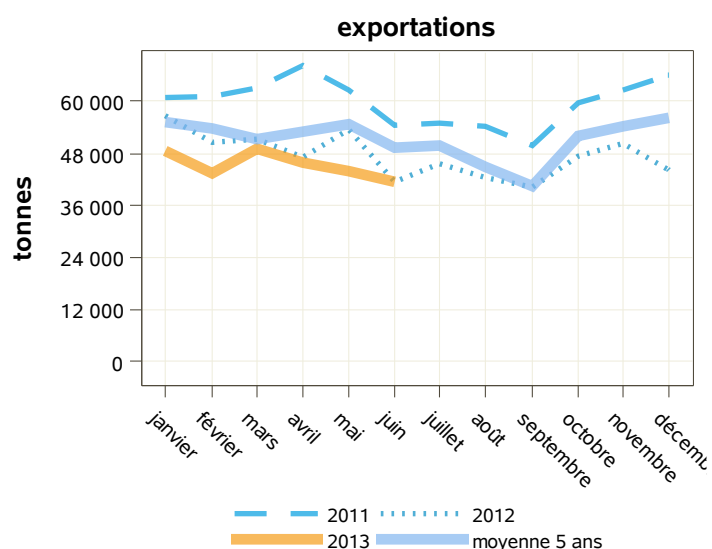
libpays	juin 2012	juin 2013	évolution (%)	cumul 2012	cumul 2013	évolution (%)
total	41 542	41 495	-0.1	301 060	272 381	-9.5
UE à 27	39 558	39 472	-0.2	288 590	259 348	-10.1
Italie	22 783	22 036	-3.3	127 750	101 305	-20.7
Espagne	8 786	7 911	-10	87 415	79 489	-9.1
Allemagne	3 782	4 469	18.2	28 747	37 358	30
Uebl	3 416	3 608	5.6	33 759	33 882	0.4
Pays-Bas	526	1 231	134	5 542	6 004	8.3
Suède	108	80	-25.9	504	301	-40.3
Grèce	26	70	169.2	2 157	460	-78.7
Portugal	74	43	-41.9	191	320	67.5
Slovaquie	0	0	0	494	123	-75.1
pays tiers	1 983	2 023	2	12 470	13 033	4.5
Suisse	1 983	1 905	-3.9	11 920	12 788	7.3
Chine	0	45	0	9	61	577.8

Source : Douanes

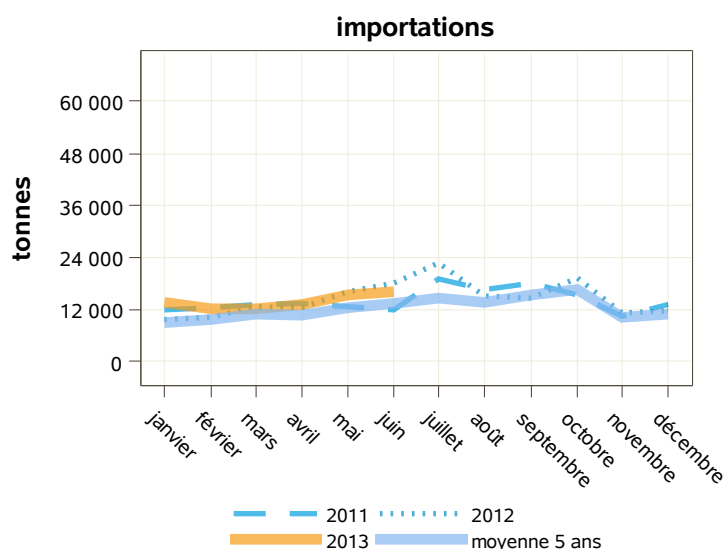
Total des importations (tonnes) : laits liquides* vrac

libpays	juin 2012	juin 2013	évolution (%)	cumul 2012	cumul 2013	évolution (%)
total	18 094	15 928	-12	79 558	82 675	3.9
UE à 27	18 094	15 928	-12	79 558	82 675	3.9
Uebl	7 220	6 801	-5.8	41 489	43 246	4.2
Pays-Bas	3 089	3 516	13.8	13 882	16 756	20.7
Espagne	6 127	3 243	-47.1	14 638	14 503	-0.9
Allemagne	405	918	126.7	1 618	1 874	15.8
Suède	0	735	0	0	2 445	0
Royaume-Uni	1 003	637	-36.5	6 129	3 090	-49.6
Italie	102	75	-26.5	1 086	536	-50.6
Portugal	0	3	0	19	28	47.4
Autriche	0	0	0	0	101	0
Pologne	0	0	0	0	97	0
pays tiers	0	0	0	0	0	0

Source : Douanes



Source : Douanes



Source : Douanes

Total des exportations (tonnes): laits liquides* conditionnés

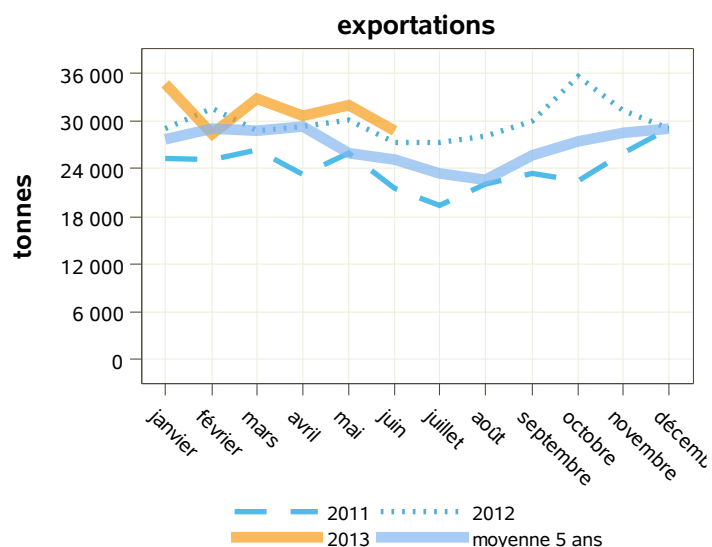
libpays	juin 2012	juin 2013	évolution (%)	cumul 2012	cumul 2013	évolution (%)
total	27 359	28 704	4.9	176 429	187 100	6
UE à 27	21 912	23 273	6.2	151 222	154 109	1.9
Italie	8 500	9 453	11.2	63 312	59 179	-6.5
Espagne	6 696	6 260	-6.5	46 737	53 678	14.9
Portugal	3 833	4 675	22	27 478	21 813	-20.6
Uebl	544	1 073	97.2	3 890	7 627	96.1
Lituanie	1 285	851	-33.8	1 285	6 372	395.9
Royaume-Uni	936	532	-43.2	7 500	4 165	-44.5
Grèce	6	343	5616.7	60	631	951.7
pays tiers	5 448	5 430	-0.3	25 191	32 974	30.9
Chine	335	1 612	381.2	2 387	11 053	363
Sénégal	183	579	216.4	2 110	2 971	40.8
Polynésie Française	287	302	5.2	1 577	1 802	14.3
Mayotte	306	286	-6.5	2 023	1 962	-3

Source : Douanes

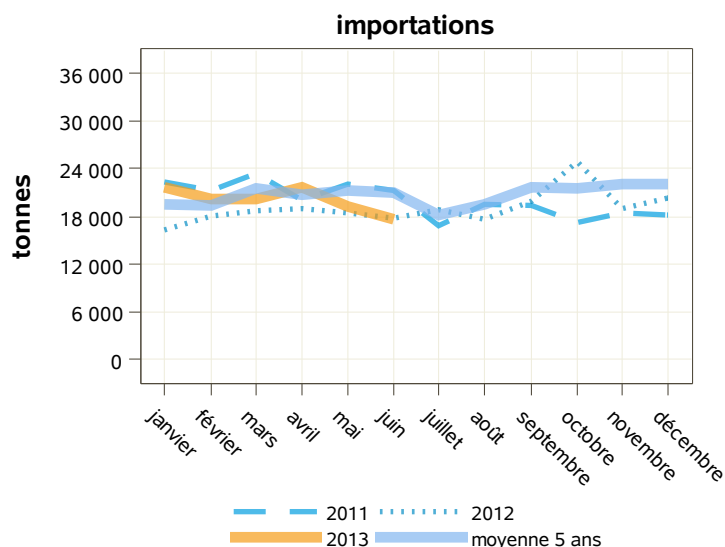
Total des importations (tonnes) : laits liquides* conditionnés

libpays	juin 2012	juin 2013	évolution (%)	cumul 2012	cumul 2013	évolution (%)
total	17 829	17 680	-0.8	108 409	120 637	11.3
UE à 27	17 829	17 680	-0.8	108 408	120 637	11.3
Allemagne	14 358	9 808	-31.7	85 561	70 288	-17.9
Uebl	3 372	7 732	129.3	22 171	49 920	125.2
Italie	13	110	746.2	296	151	-49
Pays-Bas	11	12	9.1	90	81	-10
Irlande	0	6	0	7	23	228.6
Autriche	6	5	-16.7	27	19	-29.6
Portugal	3	3	0	18	21	16.7
République Tchèque	0	2	0	0	3	0
Espagne	66	2	-97	224	64	-71.4
Royaume-Uni	1	1	0	10	4	-60
Pologne	0	0	0	0	63	0
pays tiers	0	0	0	1	0	0

Source : Douanes



Source : Douanes



Source : Douanes

Total des exportations (tonnes): crèmes*

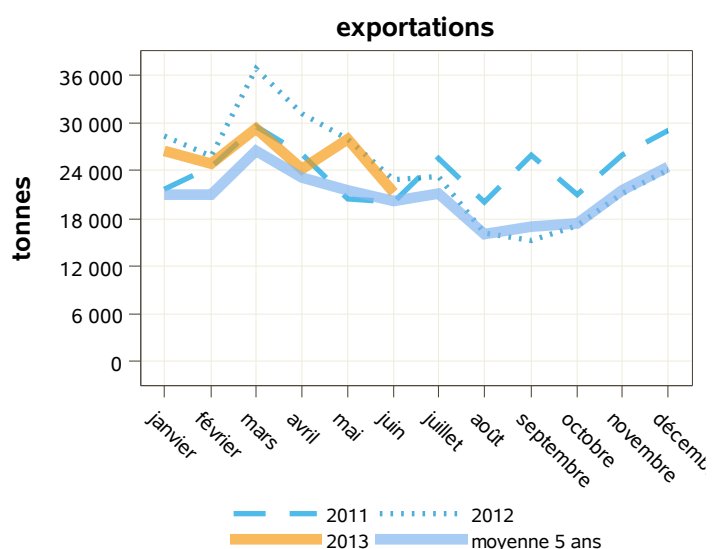
libpays	juin 2012	juin 2013	évolution (%)	cumul 2012	cumul 2013	évolution (%)
total	22 971	21 264	-7.4	173 028	154 223	-10.9
UE à 27	19 939	16 960	-14.9	153 533	129 633	-15.6
Allemagne	5 748	5 919	3	43 764	44 920	2.6
Uebl	5 738	5 682	-1	42 868	36 578	-14.7
Italie	4 638	2 739	-40.9	38 546	26 902	-30.2
Espagne	2 183	1 186	-45.7	16 951	10 954	-35.4
Pays-Bas	300	424	41.3	1 871	2 458	31.4
Grèce	338	393	16.3	3 097	1 854	-40.1
Royaume-Uni	291	231	-20.6	2 383	2 793	17.2
pays tiers	3 032	4 304	42	19 494	24 590	26.1
Chine	183	885	383.6	1 771	5 518	211.6
Corée Du Sud	489	480	-1.8	3 005	2 168	-27.9
Arabie Saoudite	124	456	267.7	1 709	2 394	40.1
Taiwan	386	396	2.6	2 300	2 366	2.9

Source : Douanes

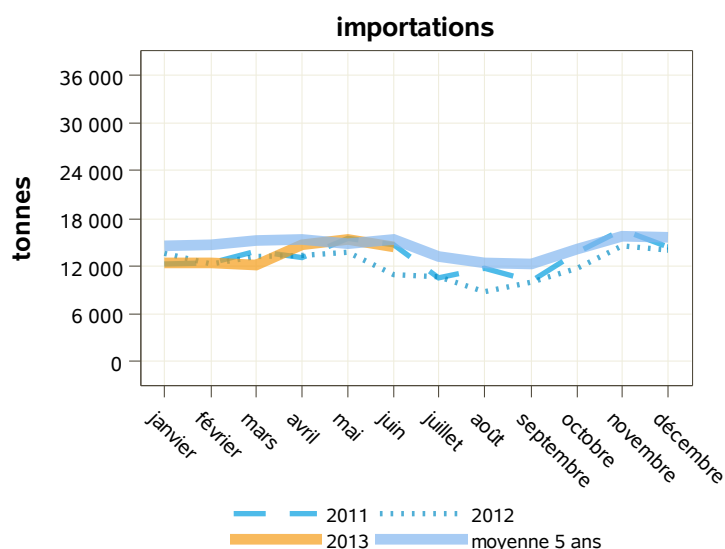
Total des importations (tonnes) : crèmes*

libpays	juin 2012	juin 2013	évolution (%)	cumul 2012	cumul 2013	évolution (%)
total	10 967	14 457	31.8	77 292	81 836	5.9
UE à 27	10 963	14 235	29.8	76 903	81 322	5.7
Uebl	3 897	5 906	51.6	28 293	35 272	24.7
Espagne	3 977	2 978	-25.1	27 305	20 398	-25.3
Allemagne	1 431	2 183	52.6	7 163	10 685	49.2
Pays-Bas	761	1 596	109.7	4 998	6 342	26.9
Royaume-Uni	298	916	207.4	4 522	4 632	2.4
Suède	0	312	0	0	844	0
Italie	100	157	57	1 887	731	-61.3
Pologne	225	99	-56	909	1 080	18.8
Lituanie	26	50	92.3	103	50	-51.5
République Tchèque	189	37	-80.4	1 145	881	-23.1
pays tiers	4	222	5450	389	514	32.1
Nouvelle-Zélande	0	172	0	0	323	0

Source : Douanes



Source : Douanes



Source : Douanes

Total des exportations (tonnes): crèmes* vrac

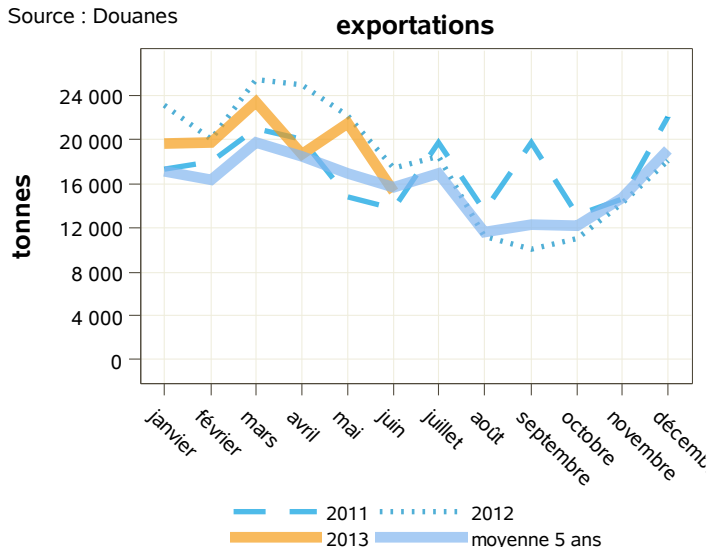
libpays	juin 2012	juin 2013	évolution (%)	cumul 2012	cumul 2013	évolution (%)
total	17 353	15 272	-12	132 940	118 205	-11.1
UE à 27	17 322	15 114	-12.7	132 150	117 296	-11.2
Allemagne	5 744	5 916	3	43 259	44 859	3.7
Uebl	5 069	5 273	4	36 574	33 927	-7.2
Italie	4 122	2 241	-45.6	31 766	25 325	-20.3
Espagne	1 785	914	-48.8	14 754	8 884	-39.8
Grèce	172	303	76.2	2 582	1 238	-52.1
Pays-Bas	108	291	169.4	1 069	1 623	51.8
Suède	121	136	12.4	379	994	162.3
Portugal	21	21	0	112	74	-33.9
Royaume-Uni	75	9	-88	633	222	-64.9
pays tiers	31	157	406.5	790	908	14.9
Corée Du Sud	0	118	0	211	419	98.6
Malaysia	0	21	0	0	37	0
Chine	0	0	0	238	237	-0.4

Source : Douanes

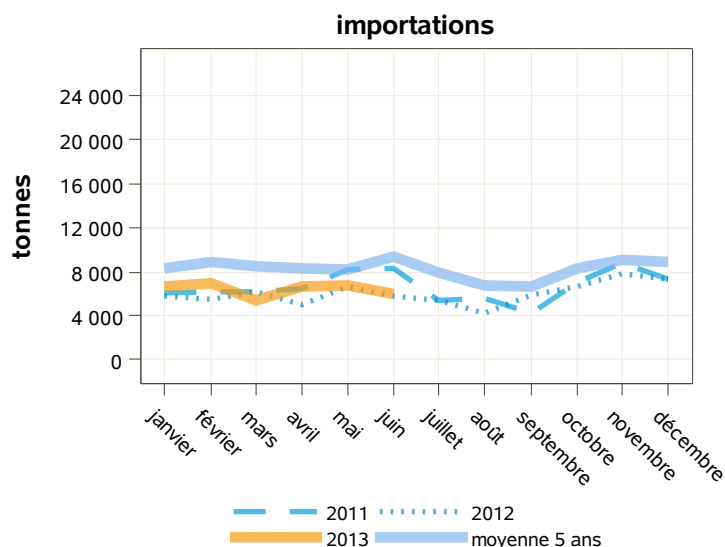
Total des importations (tonnes) : crèmes* vrac

libpays	juin 2012	juin 2013	évolution (%)	cumul 2012	cumul 2013	évolution (%)
total	5 761	6 003	4.2	35 044	38 420	9.6
UE à 27	5 760	5 786	0.5	35 039	37 941	8.3
Espagne	2 431	2 386	-1.9	14 558	14 219	-2.3
Uebl	1 740	1 356	-22.1	10 605	10 472	-1.3
Pays-Bas	634	775	22.2	3 631	4 574	26
Allemagne	383	526	37.3	1 861	2 991	60.7
Royaume-Uni	296	488	64.9	2 783	4 061	45.9
Italie	89	146	64	803	670	-16.6
Suède	0	59	0	0	489	0
Lituanie	26	50	92.3	78	50	-35.9
Grèce	0	0	0	0	159	0
Portugal	10	0	0	438	226	-48.4
pays tiers	1	218	21700	5	480	9500
Nouvelle-Zélande	0	172	0	0	323	0
Suisse	1	46	4500	5	156	3020

Source : Douanes



Source : Douanes



Source : Douanes

Total des exportations (tonnes): crèmes* conditionnées

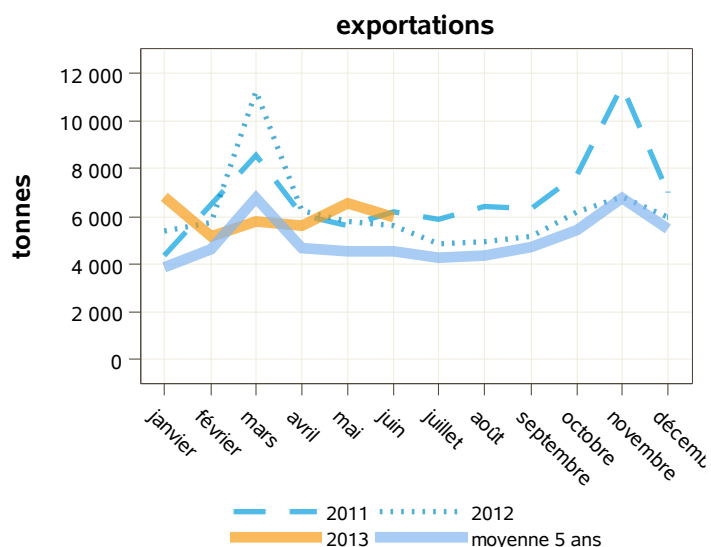
libpays	juin 2012	juin 2013	évolution (%)	cumul 2012	cumul 2013	évolution (%)
total	5 618	5 992	6.7	40 088	36 017	-10.2
UE à 27	2 618	1 846	-29.5	21 383	12 336	-42.3
Italie	516	498	-3.5	6 780	1 577	-76.7
Uebl	669	408	-39	6 295	2 651	-57.9
Espagne	398	271	-31.9	2 197	2 071	-5.7
Royaume-Uni	217	221	1.8	1 751	2 572	46.9
pays tiers	3 001	4 147	38.2	18 704	23 681	26.6
Chine	183	885	383.6	1 533	5 281	244.5
Arabie Saoudite	124	456	267.7	1 709	2 394	40.1
Taiwan	386	386	0	2 253	2 311	2.6
Corée Du Sud	489	362	-26	2 795	1 749	-37.4
Hong-Kong	297	329	10.8	1 521	1 517	-0.3
Russie	175	225	28.6	1 014	1 024	1
Émirats Arabes Unis	175	170	-2.9	1 261	1 344	6.6

Source : Douanes

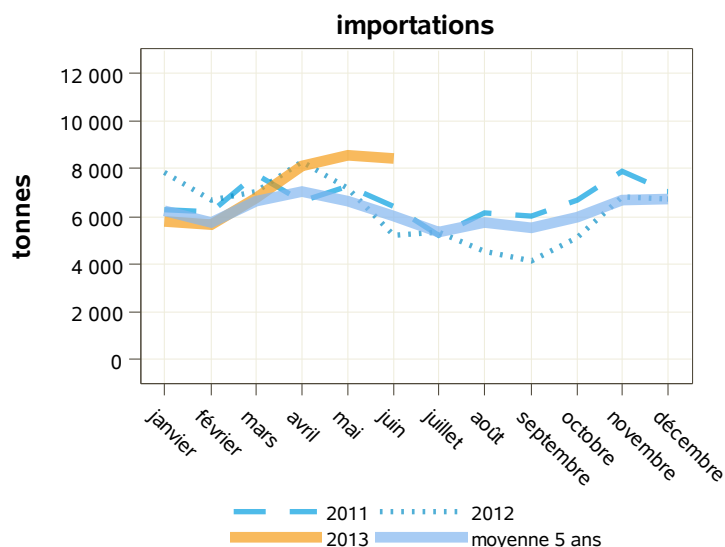
Total des importations (tonnes) : crèmes* conditionnées

libpays	juin 2012	juin 2013	évolution (%)	cumul 2012	cumul 2013	évolution (%)
total	5 207	8 454	62.4	42 248	43 416	2.8
UE à 27	5 203	8 450	62.4	41 863	43 381	3.6
Uebl	2 157	4 550	110.9	17 688	24 799	40.2
Allemagne	1 049	1 657	58	5 301	7 695	45.2
Pays-Bas	127	822	547.2	1 367	1 769	29.4
Espagne	1 546	591	-61.8	12 748	6 179	-51.5
Royaume-Uni	1	428	42700	1 740	571	-67.2
Suède	0	254	0	0	355	0
Pologne	123	99	-19.5	698	1 071	53.4
République Tchèque	189	37	-80.4	1 145	871	-23.9
Italie	11	12	9.1	1 085	61	-94.4
pays tiers	3	4	33.3	385	34	-91.2
Suisse	3	4	33.3	385	34	-91.2

Source : Douanes



Source : Douanes



Source : Douanes

Total des exportations (tonnes): beurres

libpays	juin 2012	juin 2013	évolution (%)	cumul 2012	cumul 2013	évolution (%)
total	6 476	4 494	-30.6	41 995	28 899	-31.2
UE à 27	4 532	1 960	-56.8	31 039	14 136	-54.5
Royaume-Uni	443	382	-13.8	3 103	2 623	-15.5
Uebl	588	381	-35.2	3 994	3 977	-0.4
Espagne	2 036	337	-83.4	18 381	2 170	-88.2
Italie	211	215	1.9	1 214	1 070	-11.9
Pays-Bas	405	196	-51.6	1 798	1 297	-27.9
Allemagne	540	123	-77.2	1 022	732	-28.4
pays tiers	1 942	2 529	30.2	10 943	14 728	34.6
Russie	272	670	146.3	1 615	2 848	76.3
Ukraine	100	191	91	444	978	120.3
Singapour	244	170	-30.3	830	1 432	72.5
Taiwan	74	117	58.1	455	590	29.7
Chine	65	32	-50.8	453	695	53.4

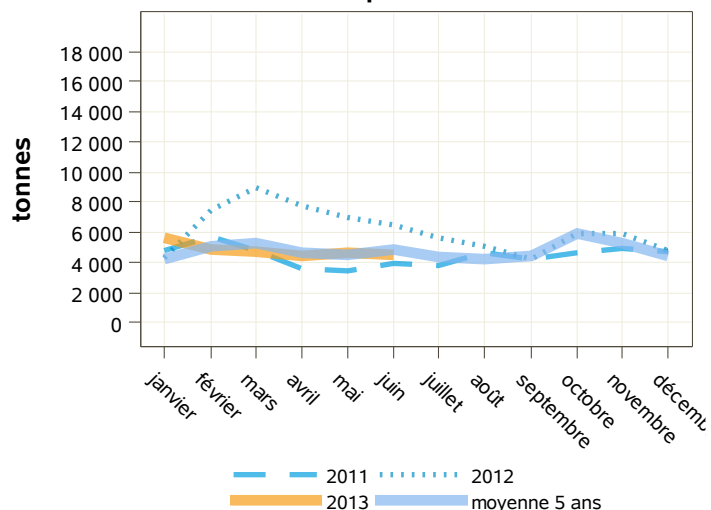
Source : Douanes

Total des importations (tonnes) : beurres

libpays	juin 2012	juin 2013	évolution (%)	cumul 2012	cumul 2013	évolution (%)
total	9 498	12 342	29.9	57 274	76 168	33
UE à 27	9 497	12 143	27.9	51 417	70 612	37.3
Pays-Bas	3 303	3 333	0.9	15 240	20 071	31.7
Irlande	1 636	2 522	54.2	5 393	11 057	105
Allemagne	1 449	2 250	55.3	10 680	15 549	45.6
Uebl	2 068	1 999	-3.3	11 253	11 010	-2.2
Espagne	214	459	114.5	1 733	2 168	25.1
Portugal	405	453	11.9	3 435	3 205	-6.7
Royaume-Uni	156	378	142.3	1 265	1 812	43.2
Pologne	21	360	1614.3	741	2 107	184.3
Danemark	0	346	0	98	2 904	2863.3
pays tiers	1	199	19800	5 857	5 556	-5.1
Nouvelle-Zélande	0	174	0	4 879	4 635	-5

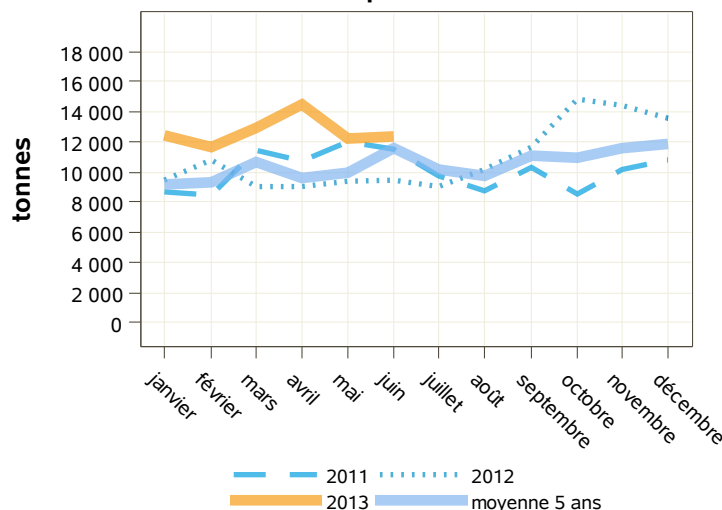
Source : Douanes

exportations



Source : Douanes

importations



Source : Douanes

Total des exportations (tonnes): beurres vrac

libpays	juin 2012	juin 2013	évolution (%)	cumul 2012	cumul 2013	évolution (%)
total	3 458	1 178	-65.9	23 171	8 680	-62.5
UE à 27	2 997	788	-73.7	21 027	5 698	-72.9
Italie	163	173	6.1	910	745	-18.1
Pays-Bas	299	156	-47.8	835	833	-0.2
Royaume-Uni	80	119	48.8	512	659	28.7
Espagne	1 593	107	-93.3	15 762	494	-96.9
Uebl	245	102	-58.4	1 890	1 998	5.7
Portugal	4	38	850	6	297	4850
Allemagne	517	24	-95.4	767	216	-71.8
pays tiers	461	390	-15.4	2 144	2 982	39.1
Singapour	227	111	-51.1	645	1 171	81.6
Émirats Arabes Unis	14	54	285.7	63	75	19
Turquie	0	48	0	7	96	1271.4
Arabie Saoudite	10	44	340	12	68	466.7
Ukraine	39	38	-2.6	98	272	177.6
Chine	0	0	0	170	246	44.7

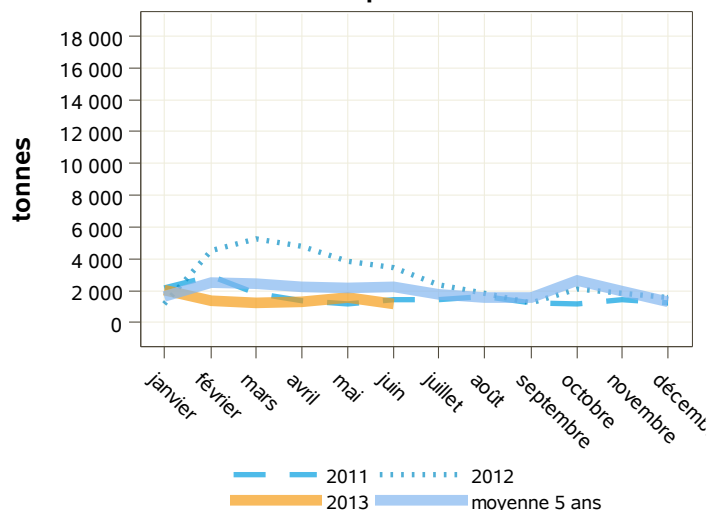
Source : Douanes

Total des importations (tonnes) : beurres vrac

libpays	juin 2012	juin 2013	évolution (%)	cumul 2012	cumul 2013	évolution (%)
total	9 252	12 062	30.4	55 498	73 548	32.5
UE à 27	9 251	11 863	28.2	49 641	67 992	37
Pays-Bas	3 278	3 307	0.9	14 982	19 407	29.5
Irlande	1 636	2 522	54.2	5 364	11 057	106.1
Allemagne	1 347	2 161	60.4	9 991	14 693	47.1
Uebl	1 950	1 855	-4.9	10 644	9 984	-6.2
Espagne	214	459	114.5	1 733	2 164	24.9
Portugal	405	453	11.9	3 434	3 204	-6.7
Royaume-Uni	156	378	142.3	1 110	1 807	62.8
Danemark	0	346	0	98	2 904	2863.3
Pologne	21	339	1514.3	741	2 044	175.8
pays tiers	1	199	19800	5 857	5 556	-5.1
Nouvelle-Zélande	0	174	0	4 879	4 635	-5

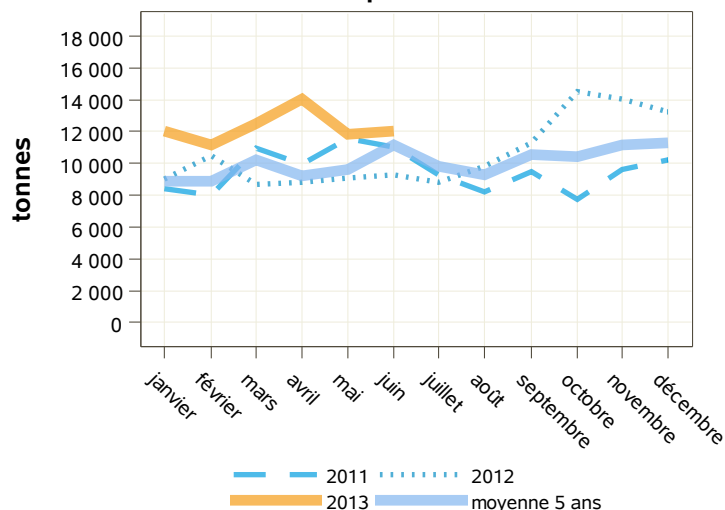
Source : Douanes

exportations



Source : Douanes

importations



Source : Douanes

Total des exportations (tonnes): beurres conditionnés

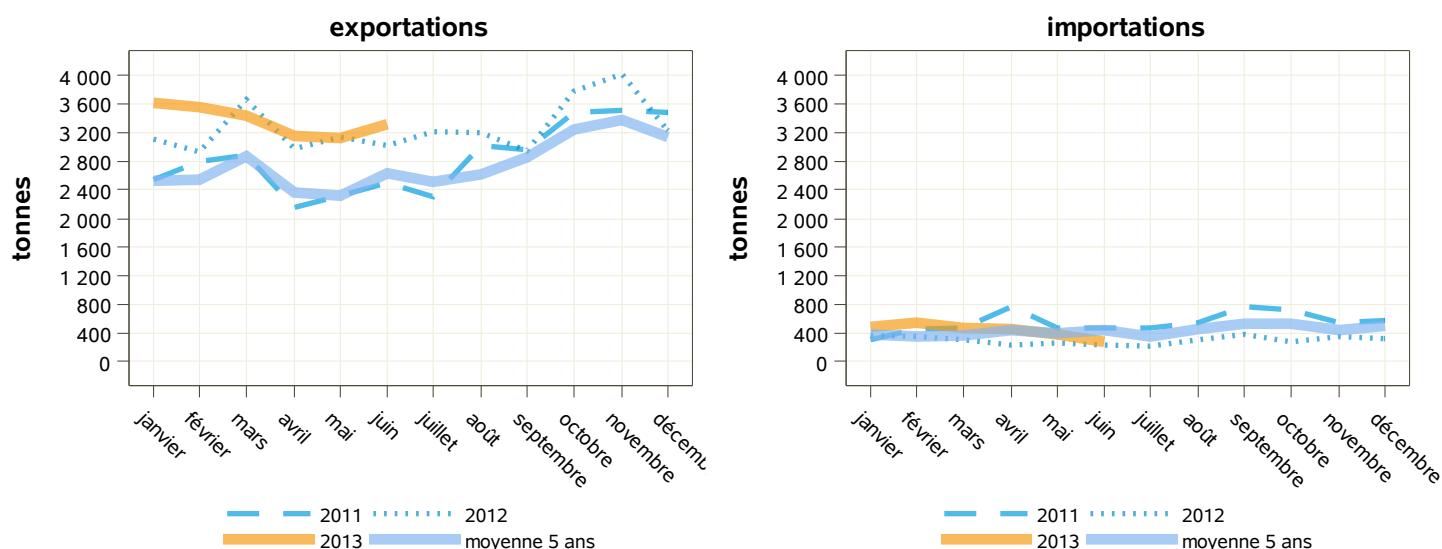
libpays	juin 2012	juin 2013	évolution (%)	cumul 2012	cumul 2013	évolution (%)
total	3 019	3 316	9.8	18 826	20 220	7.4
UE à 27	1 535	1 172	-23.6	10 013	8 438	-15.7
Uebl	344	278	-19.2	2 104	1 980	-5.9
Royaume-Uni	362	262	-27.6	2 590	1 964	-24.2
Espagne	444	230	-48.2	2 618	1 676	-36
Allemagne	23	99	330.4	254	516	103.1
Pays-Bas	106	40	-62.3	964	464	-51.9
pays tiers	1 482	2 138	44.3	8 801	11 746	33.5
Russie	272	670	146.3	1 613	2 847	76.5
Ukraine	60	153	155	346	707	104.3
Taiwan	54	99	83.3	311	453	45.7
Hong-Kong	64	76	18.8	258	251	-2.7
Kazakhstan	31	70	125.8	291	440	51.2
Liban	13	66	407.7	190	234	23.2
Chine	65	31	-52.3	283	449	58.7
Ouzbekistan	0	16	0	77	598	676.6

Source : Douanes

Total des importations (tonnes) : beurres conditionnés

libpays	juin 2012	juin 2013	évolution (%)	cumul 2012	cumul 2013	évolution (%)
total	246	280	13.8	1 775	2 621	47.7
UE à 27	246	280	13.8	1 775	2 621	47.7
Uebl	118	144	22	609	1 026	68.5
Allemagne	102	88	-13.7	689	856	24.2
Pays-Bas	25	26	4	258	664	157.4
Pologne	0	21	0	0	63	0
Espagne	0	0	0	0	4	0
Royaume-Uni	0	0	0	154	4	-97.4
Grèce	0	0	0	1	1	0
Italie	0	0	0	33	1	-97
Portugal	0	0	0	1	1	0
Suède	1	0	0	1	0	-100
pays tiers	0	0	0	1	0	0

Source : Douanes



Source : Douanes

Source : Douanes

Total des exportations (tonnes): beurres anhydres

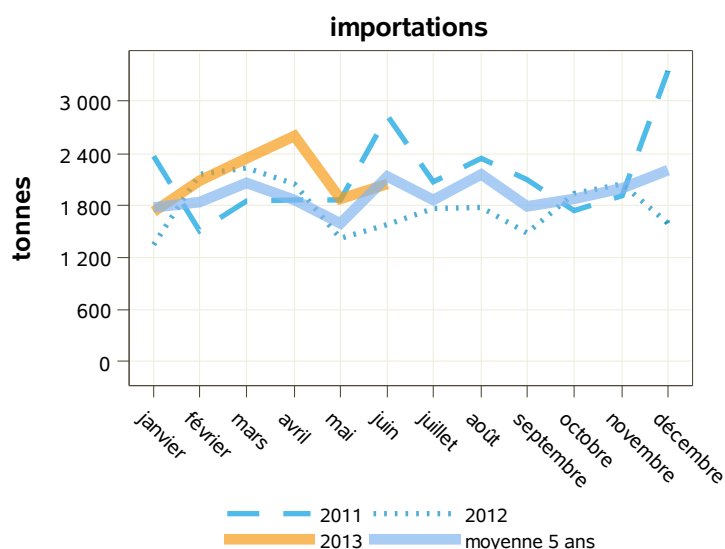
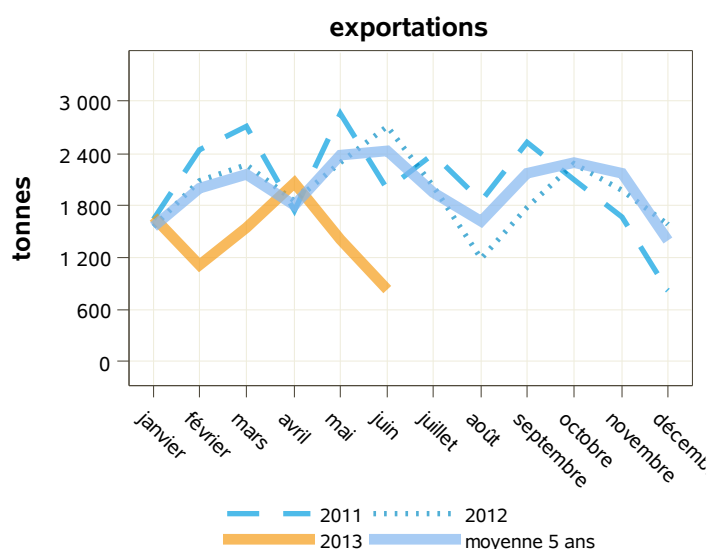
libpays	juin 2012	juin 2013	évolution (%)	cumul 2012	cumul 2013	évolution (%)
total	2 707	830	-69.3	12 760	8 624	-32.4
UE à 27	1 879	531	-71.7	8 881	5 263	-40.7
Italie	886	173	-80.5	3 812	2 034	-46.6
Pays-Bas	319	172	-46.1	1 491	974	-34.7
Uebl	280	60	-78.6	1 491	963	-35.4
Suède	25	46	84	209	204	-2.4
Espagne	3	26	766.7	302	205	-32.1
Grèce	81	23	-71.6	399	311	-22.1
Allemagne	172	2	-98.8	560	268	-52.1
pays tiers	829	299	-63.9	3 880	3 361	-13.4
Arabie Saoudite	255	69	-72.9	1 735	1 869	7.7
Lybie	108	62	-42.6	296	135	-54.4
Taiwan	0	44	0	84	191	127.4
Égypte	233	32	-86.3	509	419	-17.7
Nigéria	16	32	100	112	64	-42.9
Liban	34	0	0	167	248	48.5

Source : Douanes

Total des importations (tonnes) : beurres anhydres

libpays	juin 2012	juin 2013	évolution (%)	cumul 2012	cumul 2013	évolution (%)
total	1 583	2 038	28.7	10 794	12 680	17.5
UE à 27	1 533	1 466	-4.4	9 889	9 884	-0.1
Pays-Bas	852	769	-9.7	3 731	4 776	28
Uebl	359	465	29.5	3 624	3 435	-5.2
Allemagne	167	126	-24.6	992	925	-6.8
Royaume-Uni	57	56	-1.8	332	241	-27.4
Espagne	75	49	-34.7	559	464	-17
Roumanie	0	1	0	0	1	0
Irlande	0	0	0	0	1	0
Italie	23	0	-100	83	41	-50.6
pays tiers	50	573	1046	905	2 796	209
Nouvelle-Zélande	50	573	1046	755	2 794	270.1
Turquie	0	0	0	0	2	0

Source : Douanes



Source : Douanes

Source : Douanes

Total des exportations (tonnes): laits écrémés en poudre

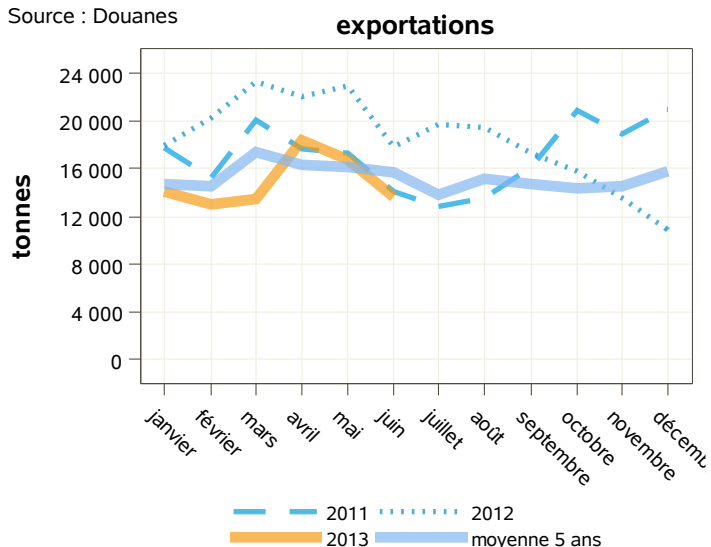
libpays	juin 2012	juin 2013	évolution (%)	cumul 2012	cumul 2013	évolution (%)
total	17 882	13 640	-23.7	124 471	89 354	-28.2
UE à 27	11 138	7 495	-32.7	63 789	46 612	-26.9
Pays-Bas	2 837	2 132	-24.9	13 309	11 399	-14.4
Uebl	2 867	1 718	-40.1	16 973	12 740	-24.9
Espagne	1 522	1 187	-22	10 788	6 986	-35.2
Italie	1 490	965	-35.2	10 306	5 351	-48.1
Royaume-Uni	520	617	18.7	3 241	3 866	19.3
pays tiers	6 612	6 146	-7	60 544	42 726	-29.4
Algérie	1 053	1 716	63	18 176	11 892	-34.6
Yémen	1 031	1 010	-2	3 432	3 796	10.6
Chine	686	553	-19.4	5 634	3 063	-45.6
Indonésie	168	333	98.2	2 140	1 885	-11.9
Mexique	0	330	0	2 175	4 486	106.3
Nigéria	50	96	92	3 211	3 356	4.5

Source : Douanes

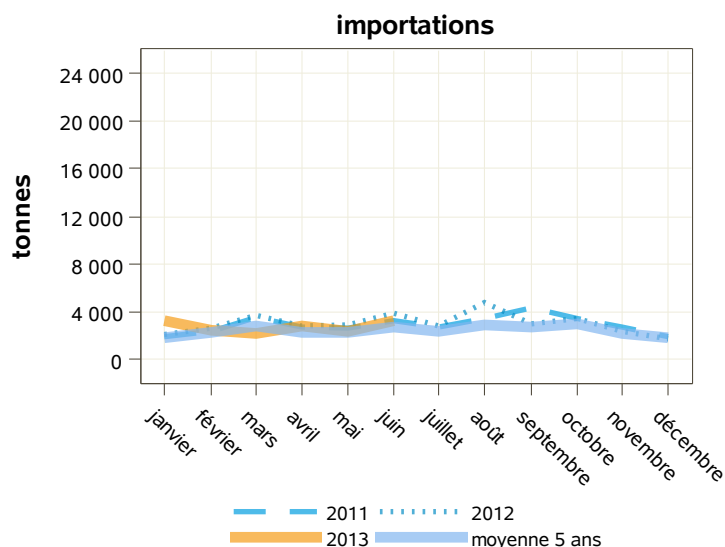
Total des importations (tonnes) : laits écrémés en poudre

libpays	juin 2012	juin 2013	évolution (%)	cumul 2012	cumul 2013	évolution (%)
total	3 954	3 220	-18.6	18 064	16 480	-8.8
UE à 27	3 954	3 220	-18.6	17 829	16 474	-7.6
Uebl	1 117	1 611	44.2	7 284	7 161	-1.7
Allemagne	1 349	573	-57.5	3 892	4 147	6.6
Pays-Bas	504	347	-31.2	2 042	2 173	6.4
Italie	283	247	-12.7	763	1 017	33.3
Irlande	158	192	21.5	1 767	657	-62.8
Pologne	272	111	-59.2	893	559	-37.4
Espagne	52	51	-1.9	167	186	11.4
Lituanie	129	50	-61.2	149	73	-51
Autriche	0	36	0	5	138	2660
Royaume-Uni	52	1	-98.1	435	161	-63
Portugal	1	1	0	15	15	0
Suède	0	0	0	1	164	16300
pays tiers	0	0	0	234	6	-97.4

Source : Douanes



Source : Douanes



Source : Douanes

Total des exportations (tonnes): laits écrémés en poudre vrac

libpays	juin 2012	juin 2013	évolution (%)	cumul 2012	cumul 2013	évolution (%)
total	17 446	13 362	-23.4	122 178	87 451	-28.4
UE à 27	10 907	7 354	-32.6	62 544	45 445	-27.3
Pays-Bas	2 837	2 132	-24.9	13 308	11 397	-14.4
Uebl	2 863	1 716	-40.1	16 936	12 706	-25
Espagne	1 514	1 170	-22.7	10 709	6 888	-35.7
Italie	1 446	929	-35.8	9 829	4 950	-49.6
Royaume-Uni	515	586	13.8	3 155	3 697	17.2
pays tiers	6 407	6 008	-6.2	59 497	41 993	-29.4
Algérie	1 053	1 716	63	18 164	11 887	-34.6
Yémen	1 031	1 008	-2.2	3 432	3 793	10.5
Chine	686	553	-19.4	5 634	3 063	-45.6
Indonésie	168	333	98.2	2 140	1 885	-11.9
Mexique	0	275	0	2 175	4 411	102.8
Nigéria	50	96	92	3 211	3 356	4.5

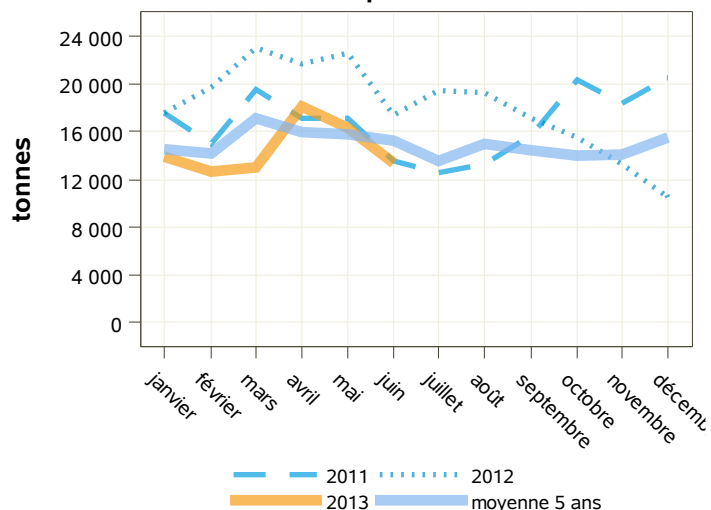
Source : Douanes

Total des importations (tonnes) : laits écrémés en poudre vrac

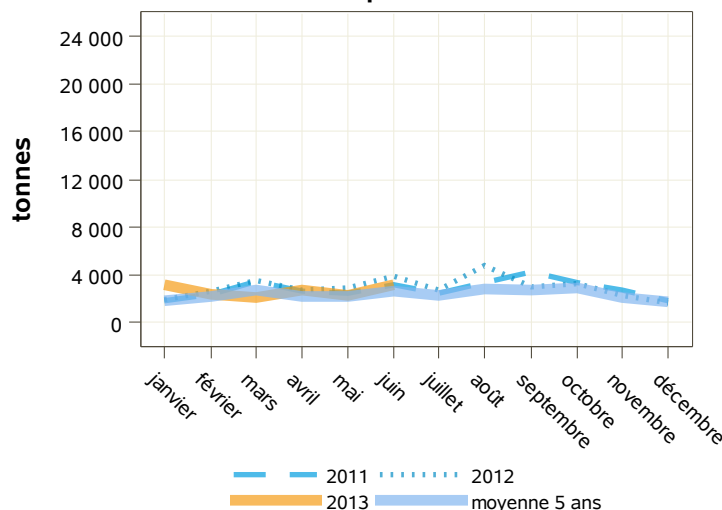
libpays	juin 2012	juin 2013	évolution (%)	cumul 2012	cumul 2013	évolution (%)
total	3 870	3 108	-19.7	17 629	15 823	-10.2
UE à 27	3 870	3 108	-19.7	17 395	15 817	-9.1
Uebl	1 115	1 608	44.2	7 265	7 152	-1.6
Allemagne	1 328	572	-56.9	3 795	4 078	7.5
Pays-Bas	492	347	-29.5	2 013	2 101	4.4
Irlande	158	192	21.5	1 767	657	-62.8
Italie	235	188	-20	493	608	23.3
Pologne	272	111	-59.2	893	558	-37.5
Lituanie	129	50	-61.2	149	73	-51
Autriche	0	36	0	5	138	2660
Espagne	51	1	-98	158	97	-38.6
Royaume-Uni	52	1	-98.1	434	159	-63.4
Portugal	0	1	0	6	8	33.3
Suède	0	0	0	0	164	0
pays tiers	0	0	0	234	6	-97.4

Source : Douanes

exportations



importations



Source : Douanes

Source : Douanes

Total des exportations (tonnes): laits écrémés en poudre conditionnée

libpays	juin 2012	juin 2013	évolution (%)	cumul 2012	cumul 2013	évolution (%)
total	437	279	-36.2	2 293	1 903	-17
UE à 27	231	141	-39	1 246	1 167	-6.3
Italie	43	36	-16.3	477	401	-15.9
Royaume-Uni	5	31	520	87	169	94.3
Suède	0	29	0	1	76	7500
Allemagne	167	23	-86.2	493	306	-37.9
Espagne	9	17	88.9	79	98	24.1
pays tiers	205	138	-32.7	1 048	734	-30
Mexique	0	55	0	0	75	0
Irak	26	12	-53.8	62	12	-80.6
Jordanie	23	12	-47.8	45	24	-46.7
Émirats Arabes Unis	11	11	0	52	43	-17.3
États-Unis D'amérique	0	10	0	30	50	66.7
Liban	25	0	0	188	111	-41
Maroc	46	0	0	101	110	8.9
Arabie Saoudite	17	0	0	32	76	137.5

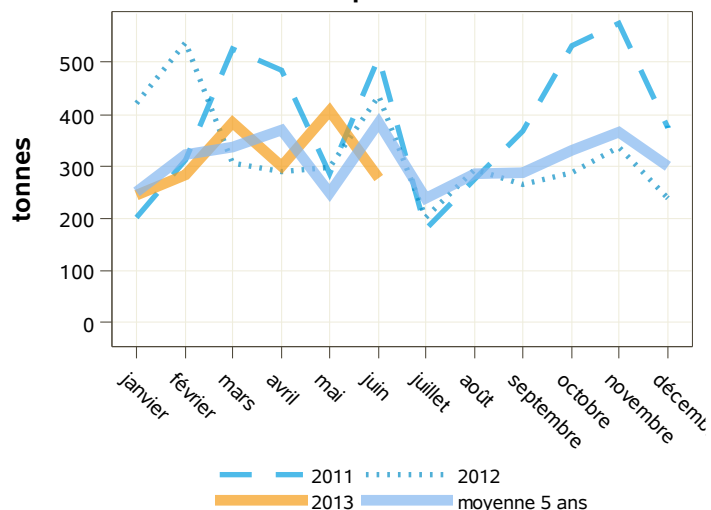
Source : Douanes

Total des importations (tonnes) : laits écrémés en poudre conditionnée

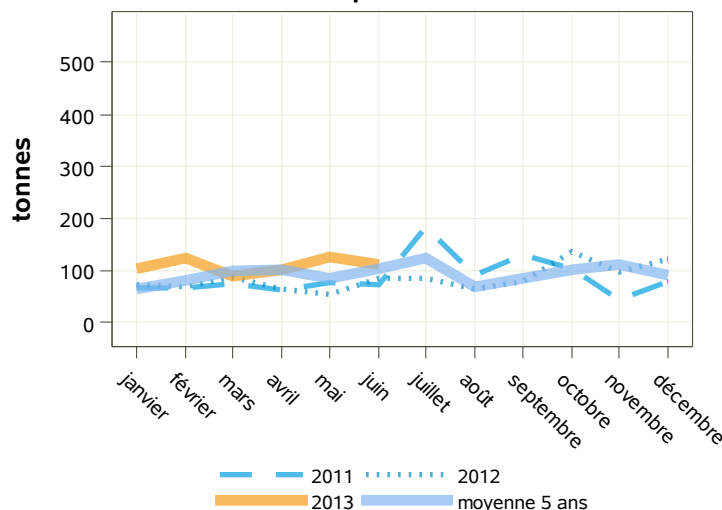
libpays	juin 2012	juin 2013	évolution (%)	cumul 2012	cumul 2013	évolution (%)
total	84	112	33.3	435	657	51
UE à 27	84	112	33.3	435	657	51
Italie	48	59	22.9	270	409	51.5
Espagne	1	50	4900	10	89	790
Uebl	2	3	50	19	8	-57.9
Autriche	0	0	0	0	0	0
Allemagne	21	0	-100	97	69	-28.9
Royaume-Uni	0	0	0	0	2	0
Pays-Bas	12	0	0	29	72	148.3
Pologne	0	0	0	0	1	0
Portugal	0	0	0	9	7	-22.2
pays tiers	0	0	0	0	0	0
Suisse	0	0	0	0	0	0
Japon	0	0	0	0	0	0
États-Unis D'amérique	0	0	0	0	0	0

Source : Douanes

exportations



importations



Source : Douanes

Source : Douanes

Total des exportations (tonnes): poudres grasses

libpays	juin 2012	juin 2013	évolution (%)	cumul 2012	cumul 2013	évolution (%)
total	7 146	6 189	-13.4	39 932	39 530	-1
UE à 27	4 246	3 656	-13.9	22 130	24 445	10.5
Uebl	2 528	1 225	-51.5	9 568	7 563	-21
Allemagne	365	746	104.4	3 530	4 592	30.1
Royaume-Uni	336	507	50.9	2 297	4 618	101
Pays-Bas	178	485	172.5	1 352	2 782	105.8
Espagne	166	275	65.7	1 115	1 553	39.3
Italie	526	266	-49.4	3 310	2 031	-38.6
pays tiers	2 900	2 533	-12.7	17 749	15 078	-15
Venezuela	0	728	0	0	728	0
Algérie	743	453	-39	8 552	6 009	-29.7
Mali	283	235	-17	631	887	40.6
Côte D'ivoire	18	139	672.2	542	534	-1.5
Chine	174	110	-36.8	674	954	41.5
Sénégal	457	101	-77.9	1 737	1 713	-1.4
Cuba	234	0	0	950	900	-5.3

Source : Douanes

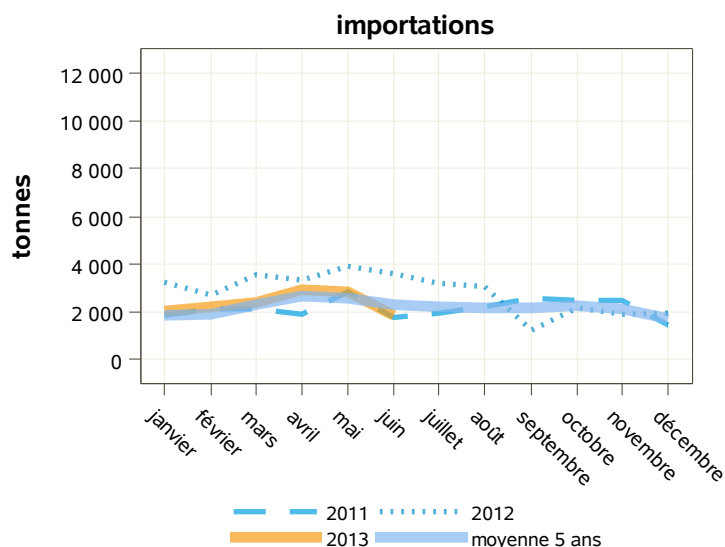
Total des importations (tonnes) : poudres grasses

libpays	juin 2012	juin 2013	évolution (%)	cumul 2012	cumul 2013	évolution (%)
total	3 624	1 825	-49.6	20 392	14 245	-30.1
UE à 27	3 624	1 825	-49.6	20 392	14 106	-30.8
Irlande	203	619	204.9	976	3 478	256.4
Allemagne	742	443	-40.3	3 545	4 503	27
Pays-Bas	462	271	-41.3	2 401	2 323	-3.2
Uebl	1 928	260	-86.5	12 214	2 117	-82.7
Espagne	35	66	88.6	448	385	-14.1
Pologne	0	59	0	0	269	0
Portugal	42	48	14.3	285	291	2.1
Italie	30	28	-6.7	212	195	-8
Danemark	50	19	-62	95	93	-2.1
Royaume-Uni	36	12	-66.7	80	327	308.8
pays tiers	0	0	0	0	139	0
Algérie	0	0	0	0	139	0

Source : Douanes



Source : Douanes



Source : Douanes

Total des exportations (tonnes): poudres grasses vrac

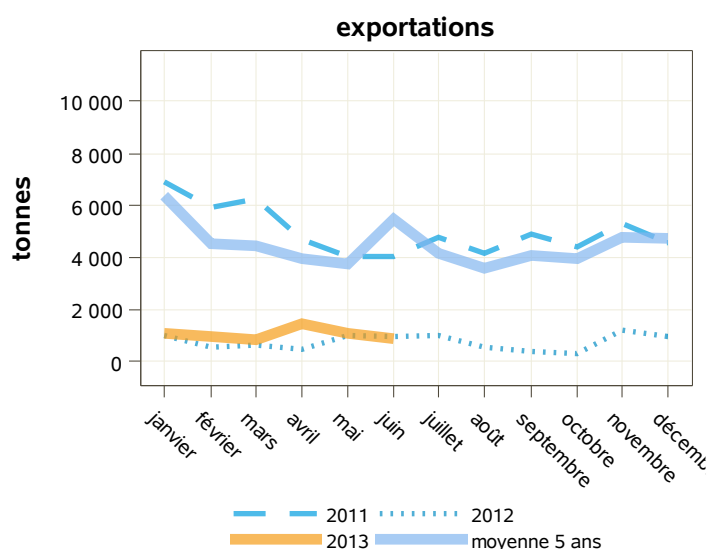
libpays	juin 2012	juin 2013	évolution (%)	cumul 2012	cumul 2013	évolution (%)
total	937	896	-4.4	4 633	6 334	36.7
UE à 27	523	787	50.5	3 144	5 013	59.4
Royaume-Uni	198	312	57.6	1 144	2 912	154.5
Pays-Bas	47	164	248.9	494	651	31.8
Espagne	35	157	348.6	452	837	85.2
Uebl	4	82	1950	240	158	-34.2
Italie	58	56	-3.4	317	185	-41.6
Pologne	24	14	-41.7	99	109	10.1
Allemagne	150	1	-99.3	373	116	-68.9
pays tiers	414	110	-73.4	1 489	1 320	-11.3
Mali	26	77	196.2	26	129	396.2
Malaysia	0	18	0	0	18	0
Bénin	104	14	-86.5	155	28	-81.9
Mauritanie	0	0	0	0	100	0
Sénégal	200	0	0	844	668	-20.9

Source : Douanes

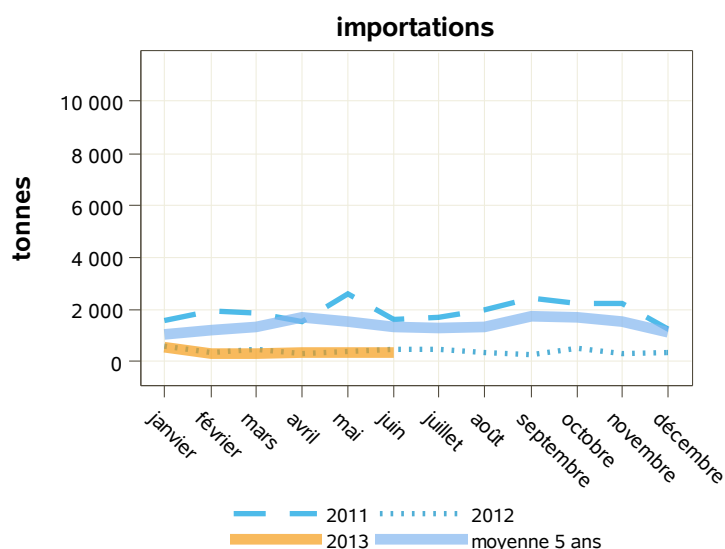
Total des importations (tonnes) : poudres grasses vrac

libpays	juin 2012	juin 2013	évolution (%)	cumul 2012	cumul 2013	évolution (%)
total	480	360	-25	2 610	2 261	-13.4
UE à 27	480	360	-25	2 610	2 261	-13.4
Pays-Bas	330	140	-57.6	1 592	976	-38.7
Allemagne	45	97	115.6	510	548	7.5
Espagne	22	64	190.9	134	335	150
Pologne	0	24	0	0	66	0
Danemark	50	19	-62	91	93	2.2
Royaume-Uni	12	12	0	25	12	-52
Irlande	1	3	200	17	140	723.5
Uebl	20	3	-85	199	89	-55.3
Italie	0	0	0	4	2	-50
pays tiers	0	0	0	0	0	0
Suisse	0	0	0	0	0	0

Source : Douanes



Source : Douanes



Source : Douanes

Total des exportations (tonnes): poudres grasses conditionnées

libpays	juin 2012	juin 2013	évolution (%)	cumul 2012	cumul 2013	évolution (%)
total	652	560	-14.1	5 339	4 970	-6.9
UE à 27	77	23	-70.1	401	398	-0.7
Grèce	0	16	0	15	179	1093.3
Uebl	7	5	-28.6	47	55	17
Espagne	44	2	-95.5	56	121	116.1
pays tiers	575	537	-6.6	4 938	4 572	-7.4
Algérie	108	333	208.3	3 128	3 443	10.1
Irak	229	138	-39.7	837	530	-36.7
Liban	0	17	0	57	30	-47.4
Gabon	19	15	-21.1	53	36	-32.1
Mayotte	32	11	-65.6	140	96	-31.4
Nouvelle-Calédonie Et Dépendances	0	4	0	3	9	200
Viêt-Nam	1	4	300	10	28	180
Hong-Kong	0	3	0	0	11	0
Israël	0	0	0	98	125	27.6
Lybie	0	0	0	176	61	-65.3
Arabie Saoudite	9	0	0	21	34	61.9

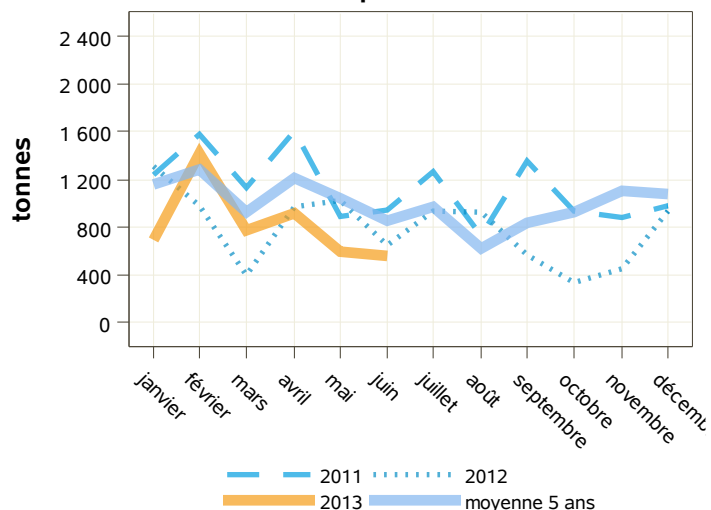
Source : Douanes

Total des importations (tonnes) : poudres grasses conditionnées

libpays	juin 2012	juin 2013	évolution (%)	cumul 2012	cumul 2013	évolution (%)
total	1 854	869	-53.1	11 481	5 381	-53.1
UE à 27	1 854	869	-53.1	11 481	5 381	-53.1
Irlande	136	550	304.4	607	3 273	439.2
Pays-Bas	108	131	21.3	690	952	38
Allemagne	49	72	46.9	395	356	-9.9
Portugal	38	40	5.3	223	243	9
Pologne	0	35	0	0	179	0
Italie	30	27	-10	207	190	-8.2
Uebl	1 481	11	-99.3	9 301	129	-98.6
Espagne	12	3	-75	53	46	-13.2
Danemark	0	0	0	4	0	-100
Royaume-Uni	0	0	0	0	3	0
Lettonie	0	0	0	0	10	0
pays tiers	0	0	0	0	0	0

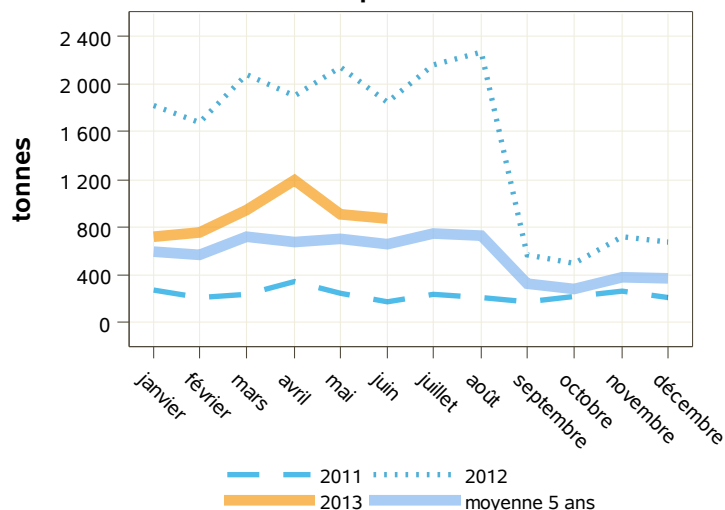
Source : Douanes

exportations



Source : Douanes

importations



Source : Douanes

Total des exportations (tonnes): fromages

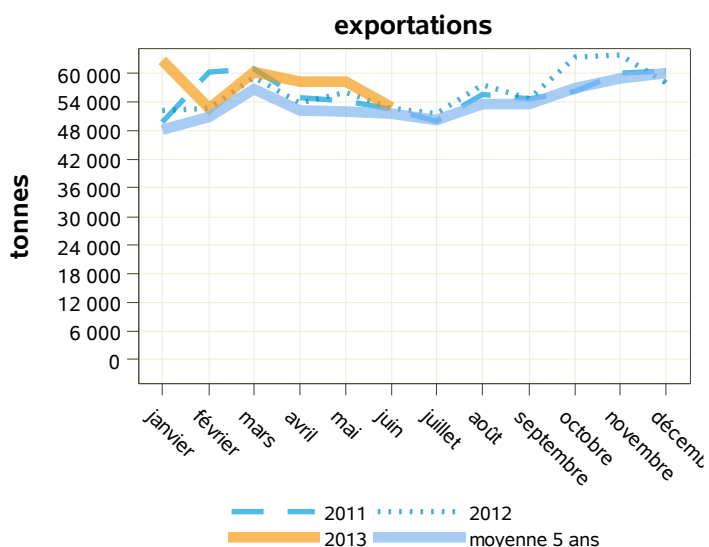
libpays	juin 2012	juin 2013	évolution (%)	cumul 2012	cumul 2013	évolution (%)
total	52 844	53 033	0.4	326 633	345 422	5.8
UE à 27	44 838	44 376	-1	279 235	290 978	4.2
Allemagne	9 792	9 476	-3.2	63 824	63 846	0
Royaume-Uni	9 430	9 421	-0.1	56 434	61 056	8.2
Uebl	8 620	8 508	-1.3	56 051	56 942	1.6
Espagne	6 212	5 803	-6.6	37 798	37 375	-1.1
Italie	4 032	3 717	-7.8	24 907	25 544	2.6
Pays-Bas	2 827	2 868	1.5	16 298	18 005	10.5
Danemark	896	902	0.7	5 180	5 626	8.6
Suède	800	855	6.9	4 218	5 318	26.1
pays tiers	7 977	8 630	8.2	47 224	54 284	15
États-Unis D'amérique	1 786	2 000	12	9 876	11 239	13.8
Suisse	1 164	1 031	-11.4	7 059	6 843	-3.1
Russie	550	874	58.9	3 963	5 010	26.4

Source : Douanes

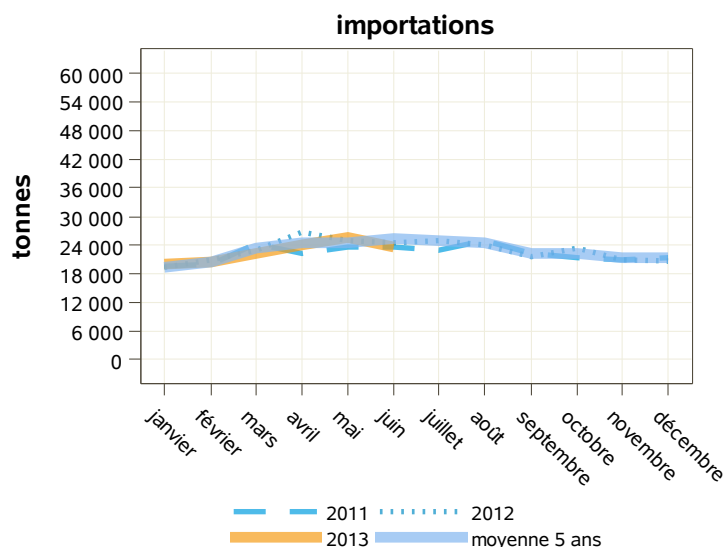
Total des importations (tonnes) : fromages

libpays	juin 2012	juin 2013	évolution (%)	cumul 2012	cumul 2013	évolution (%)
total	24 605	23 766	-3.4	139 613	136 440	-2.3
UE à 27	24 320	23 237	-4.5	136 072	132 607	-2.5
Italie	6 268	6 128	-2.2	30 023	29 459	-1.9
Allemagne	5 718	5 570	-2.6	32 598	29 877	-8.3
Pays-Bas	5 681	5 224	-8	32 865	34 438	4.8
Royaume-Uni	1 677	1 625	-3.1	9 267	9 575	3.3
Uebl	1 628	1 429	-12.2	13 057	9 385	-28.1
Espagne	779	917	17.7	4 435	4 692	5.8
Irlande	1 086	814	-25	4 825	4 097	-15.1
Danemark	650	741	14	4 140	5 982	44.5
Grèce	230	241	4.8	986	1 120	13.6
Autriche	166	206	24.1	1 458	1 428	-2.1
pays tiers	285	528	85.3	3 541	3 833	8.2
Suisse	273	329	20.5	2 497	2 363	-5.4

Source : Douanes



Source : Douanes



Source : Douanes

Total des exportations (tonnes): fromages à pâte molle

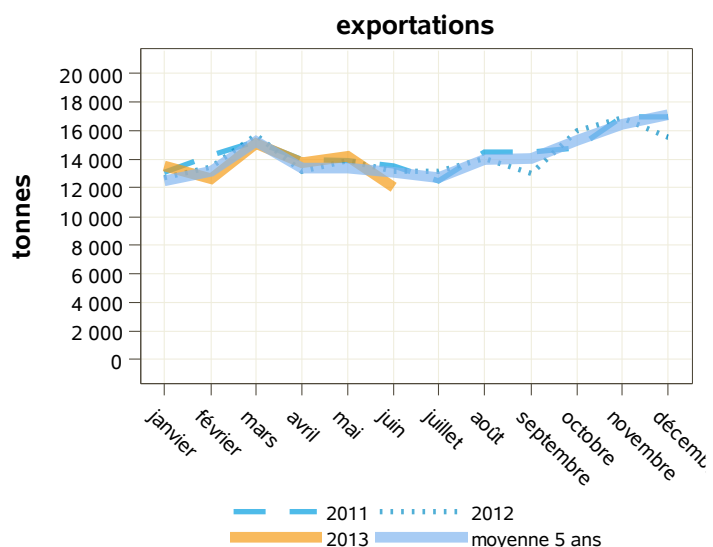
libpays	juin 2012	juin 2013	évolution (%)	cumul 2012	cumul 2013	évolution (%)
total	13 204	12 061	-8.7	82 190	81 220	-1.2
UE à 27	11 462	10 411	-9.2	71 413	69 992	-2
Allemagne	4 479	3 934	-12.2	28 784	27 399	-4.8
Uebl	2 491	2 301	-7.6	16 435	16 542	0.7
Royaume-Uni	1 102	987	-10.4	6 388	5 908	-7.5
Italie	936	937	0.1	5 954	5 889	-1.1
Espagne	804	747	-7.1	4 556	4 591	0.8
Danemark	437	451	3.2	2 614	2 846	8.9
Suède	357	348	-2.5	1 737	2 078	19.6
Pays-Bas	362	266	-26.5	1 870	1 728	-7.6
pays tiers	1 737	1 645	-5.3	10 753	11 204	4.2
États-Unis D'amérique	588	557	-5.3	3 692	3 701	0.2
Suisse	179	185	3.4	1 365	1 384	1.4

Source : Douanes

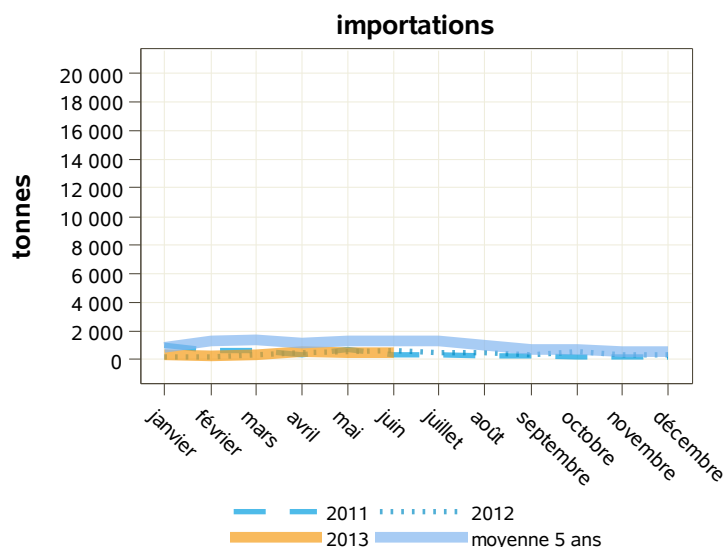
Total des importations (tonnes) : fromages à pâte molle

libpays	juin 2012	juin 2013	évolution (%)	cumul 2012	cumul 2013	évolution (%)
total	662	465	-29.8	2 517	2 502	-0.6
UE à 27	656	454	-30.8	2 463	2 441	-0.9
Allemagne	288	163	-43.4	786	678	-13.7
Uebl	130	143	10	400	999	149.8
Espagne	56	109	94.6	440	484	10
Danemark	6	32	433.3	64	60	-6.3
Pays-Bas	121	4	-96.7	458	134	-70.7
Italie	54	2	-96.3	277	12	-95.7
Royaume-Uni	0	1	0	9	69	666.7
Autriche	0	0	0	26	0	-100
République Tchèque	0	0	0	2	5	150
Lettonie	1	0	0	1	1	0
pays tiers	6	11	83.3	54	61	13
Suisse	6	11	83.3	54	61	13

Source : Douanes



Source : Douanes



Source : Douanes

Total des exportations (tonnes): fromages pâte pressée cuite

libpays	juin 2012	juin 2013	évolution (%)	cumul 2012	cumul 2013	évolution (%)
total	2 988	2 768	-7.4	18 365	18 309	-0.3
UE à 27	2 360	1 837	-22.2	14 530	13 299	-8.5
Allemagne	737	566	-23.2	4 803	4 483	-6.7
Italie	527	379	-28.1	2 611	2 629	0.7
Uebl	363	344	-5.2	2 550	2 292	-10.1
Espagne	331	280	-15.4	1 830	1 787	-2.3
Pays-Bas	78	115	47.4	683	664	-2.8
Royaume-Uni	234	90	-61.5	1 365	789	-42.2
pays tiers	626	930	48.6	3 822	5 000	30.8
États-Unis D'amérique	149	476	219.5	948	2 190	131
Algérie	104	115	10.6	620	667	7.6
Sénégal	57	89	56.1	313	273	-12.8
Maroc	57	47	-17.5	352	398	13.1

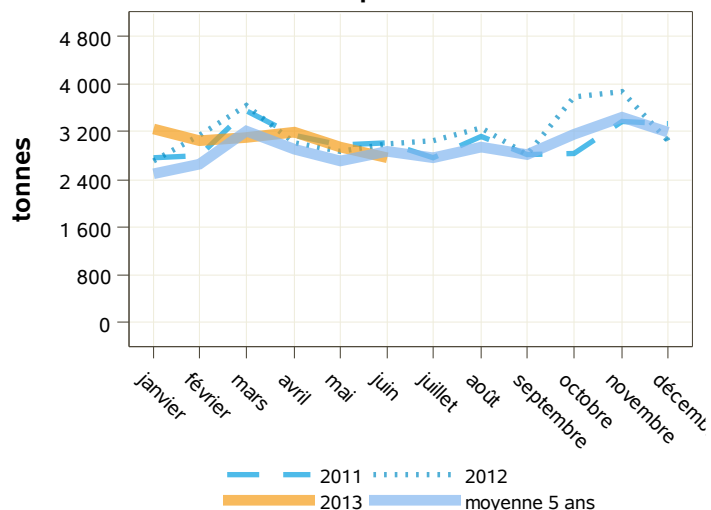
Source : Douanes

Total des importations (tonnes) : fromages pâte pressée cuite

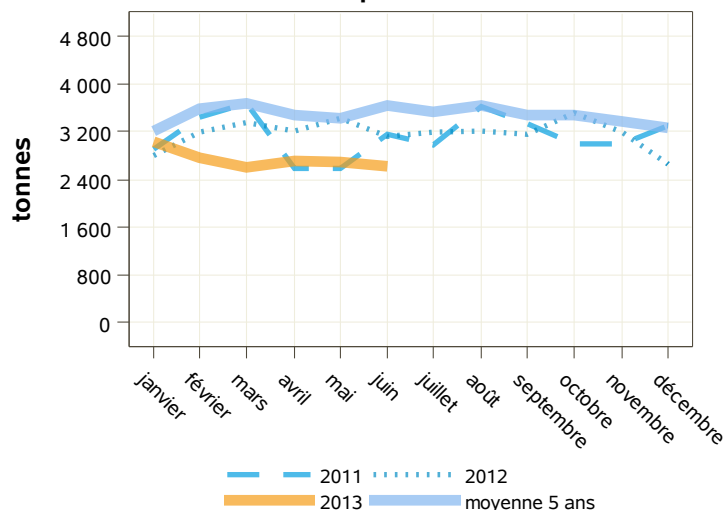
libpays	juin 2012	juin 2013	évolution (%)	cumul 2012	cumul 2013	évolution (%)
total	3 129	2 636	-15.8	19 082	16 449	-13.8
UE à 27	2 878	2 327	-19.1	16 762	14 337	-14.5
Allemagne	1 458	1 105	-24.2	9 247	5 527	-40.2
Pays-Bas	759	664	-12.5	4 533	4 828	6.5
Irlande	509	350	-31.2	2 094	1 860	-11.2
Uebl	76	127	67.1	568	648	14.1
Danemark	62	63	1.6	220	1 127	412.3
Finlande	0	16	0	2	206	10200
Royaume-Uni	0	1	0	1	2	100
Autriche	0	0	0	0	0	0
République Tchèque	10	0	-100	61	100	63.9
Slovénie	0	0	0	21	21	0
pays tiers	252	309	22.6	2 320	2 111	-9
Suisse	252	309	22.6	2 318	2 071	-10.7
Indonésie	0	0	0	0	40	0

Source : Douanes

exportations



importations



Source : Douanes

Source : Douanes

Total des exportations (tonnes): fromages pâte pressée non cuite

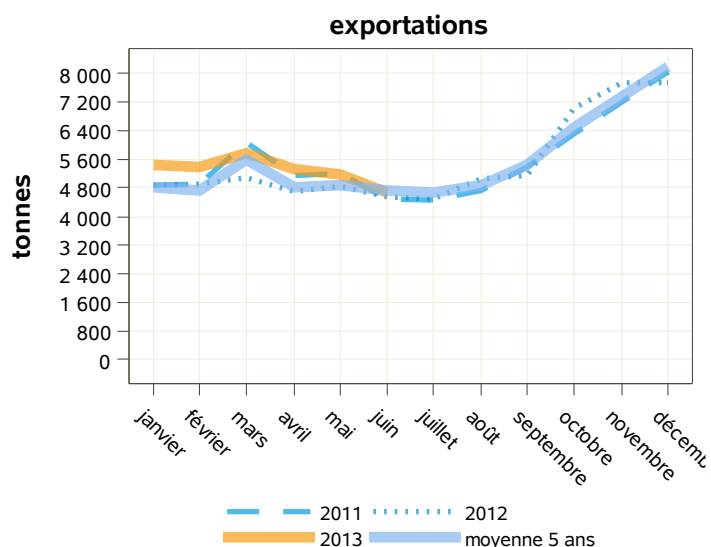
libpays	juin 2012	juin 2013	évolution (%)	cumul 2012	cumul 2013	évolution (%)
total	4 574	4 673	2.2	29 027	31 746	9.4
UE à 27	3 921	3 711	-5.4	24 423	25 283	3.5
Allemagne	1 954	1 895	-3	12 233	12 497	2.2
Uebl	931	872	-6.3	6 472	6 237	-3.6
Espagne	272	359	32	1 132	2 357	108.2
Italie	256	161	-37.1	1 517	1 106	-27.1
Royaume-Uni	258	142	-45	1 277	1 279	0.2
Pays-Bas	69	63	-8.7	522	398	-23.8
pays tiers	652	961	47.4	4 599	6 455	40.4
États-Unis D'amérique	109	292	167.9	641	1 954	204.8
Russie	122	281	130.3	1 548	1 685	8.9
Canada	128	131	2.3	809	822	1.6
Suisse	107	95	-11.2	598	704	17.7

Source : Douanes

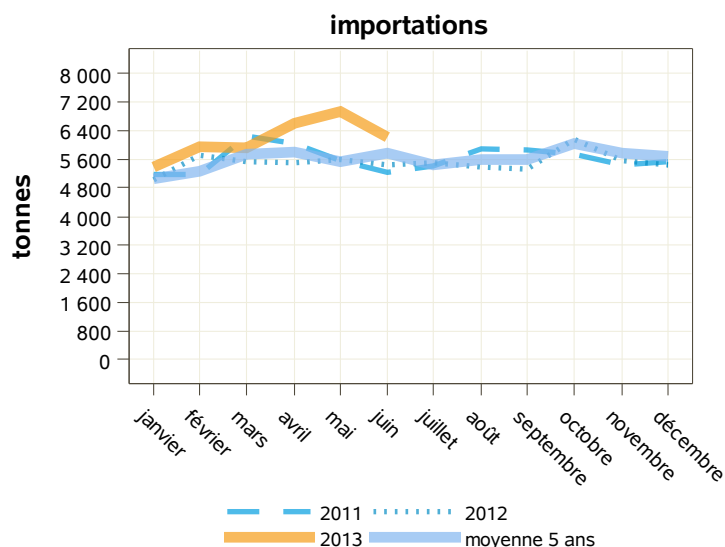
Total des importations (tonnes) : fromages pâte pressée non cuite

libpays	juin 2012	juin 2013	évolution (%)	cumul 2012	cumul 2013	évolution (%)
total	5 452	6 208	13.9	32 732	37 016	13.1
UE à 27	5 438	6 018	10.7	31 915	35 716	11.9
Pays-Bas	3 954	3 879	-1.9	22 624	23 714	4.8
Allemagne	219	899	310.5	2 000	3 703	85.2
Irlande	223	343	53.8	1 117	1 337	19.7
Royaume-Uni	256	299	16.8	2 137	2 255	5.5
Uebl	348	294	-15.5	2 118	1 975	-6.8
Espagne	131	124	-5.3	802	549	-31.5
Lettonie	160	80	-50	443	410	-7.4
Danemark	19	58	205.3	120	1 437	1097.5
Italie	35	27	-22.9	251	203	-19.1
pays tiers	14	190	1257.1	817	1 300	59.1
Nouvelle-Zélande	7	184	2528.6	673	1 154	71.5

Source : Douanes



Source : Douanes



Source : Douanes

Total des exportations (tonnes): fromages frais

libpays	juin 2012	juin 2013	évolution (%)	cumul 2012	cumul 2013	évolution (%)
total	19 994	21 491	7.5	122 855	138 133	12.4
UE à 27	18 821	19 790	5.1	116 462	128 650	10.5
Royaume-Uni	7 079	7 302	3.2	42 894	47 664	11.1
Espagne	2 903	2 812	-3.1	18 477	17 561	-5
Uebl	2 580	2 697	4.5	16 596	17 314	4.3
Pays-Bas	2 061	2 246	9	11 934	13 882	16.3
Allemagne	1 224	1 503	22.8	8 673	9 828	13.3
Italie	1 779	1 444	-18.8	10 915	11 073	1.4
Irlande	252	559	121.8	1 307	3 750	186.9
Suède	240	332	38.3	1 347	2 041	51.5
Portugal	301	224	-25.6	1 787	1 831	2.5
pays tiers	1 155	1 683	45.7	6 266	9 368	49.5
Russie	194	354	82.5	1 174	1 723	46.8
Suisse	387	330	-14.7	2 005	1 897	-5.4

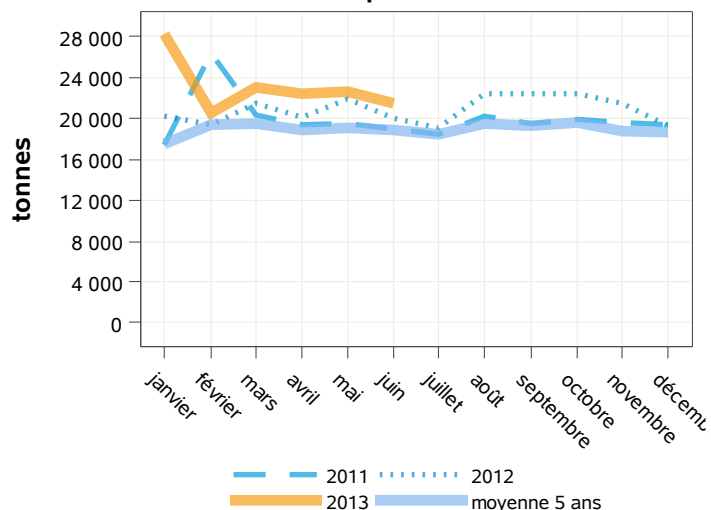
Source : Douanes

Total des importations (tonnes) : fromages frais

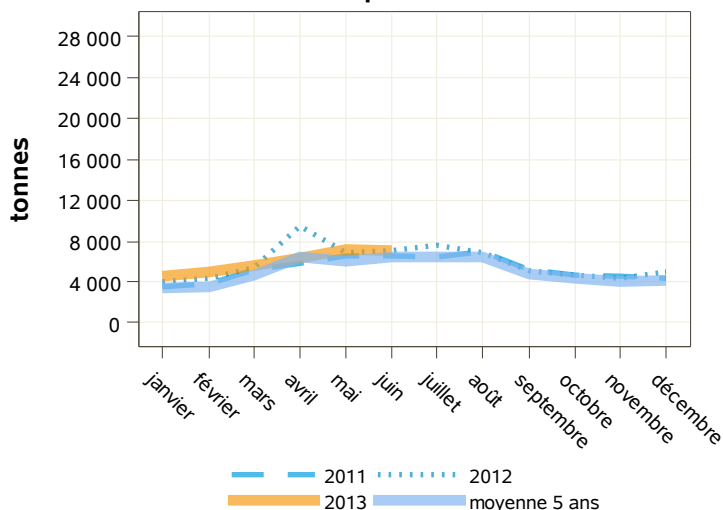
libpays	juin 2012	juin 2013	évolution (%)	cumul 2012	cumul 2013	évolution (%)
total	7 089	7 064	-0.4	37 226	35 688	-4.1
UE à 27	7 078	7 056	-0.3	37 189	35 650	-4.1
Italie	3 671	4 078	11.1	14 863	17 354	16.8
Allemagne	1 704	1 414	-17	8 242	8 111	-1.6
Espagne	468	566	20.9	2 475	2 880	16.4
Danemark	309	402	30.1	2 340	2 147	-8.2
Uebl	487	292	-40	6 039	1 936	-67.9
Royaume-Uni	278	168	-39.6	2 123	1 814	-14.6
Pays-Bas	107	107	0	823	1 165	41.6
Autriche	43	25	-41.9	212	169	-20.3
Portugal	4	3	-25	21	18	-14.3
Irlande	0	0	0	0	46	0
pays tiers	10	8	-20	37	38	2.7
Indonésie	0	4	0	0	4	0
États-Unis D'amérique	2	2	0	19	29	52.6

Source : Douanes

exportations



importations



Source : Douanes

Source : Douanes

Total des exportations (tonnes): fromages à pâte persillée

libpays	juin 2012	juin 2013	évolution (%)	cumul 2012	cumul 2013	évolution (%)
total	913	924	1.2	5 163	6 001	16.2
UE à 27	783	802	2.4	4 513	5 319	17.9
Allemagne	253	263	4	1 205	1 766	46.6
Espagne	177	194	9.6	1 151	1 215	5.6
Uebl	84	96	14.3	643	662	3
Royaume-Uni	110	93	-15.5	607	668	10
Pays-Bas	43	45	4.7	258	247	-4.3
Italie	19	25	31.6	101	159	57.4
Suède	29	23	-20.7	143	148	3.5
Danemark	24	21	-12.5	122	164	34.4
pays tiers	130	122	-6.2	650	682	4.9
Russie	22	29	31.8	111	141	27
Japon	13	27	107.7	64	41	-35.9
États-Unis D'amérique	45	23	-48.9	158	171	8.2

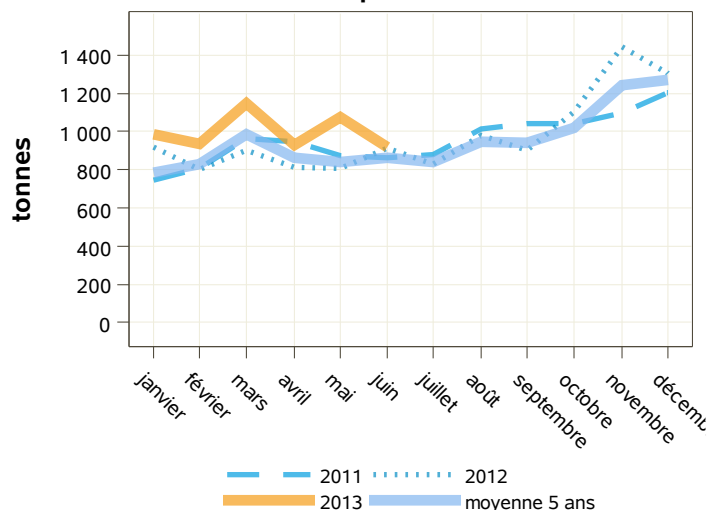
Source : Douanes

Total des importations (tonnes) : fromages à pâte persillée

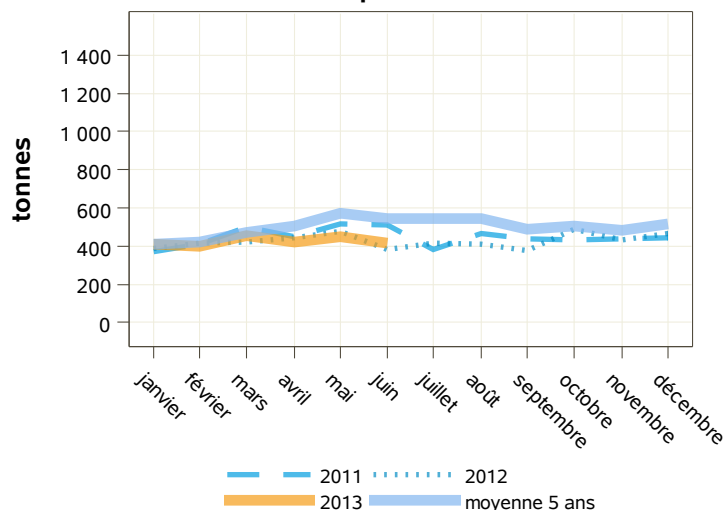
libpays	juin 2012	juin 2013	évolution (%)	cumul 2012	cumul 2013	évolution (%)
total	387	417	7.8	2 547	2 560	0.5
UE à 27	387	417	7.8	2 547	2 560	0.5
Italie	309	336	8.7	2 042	2 065	1.1
Allemagne	48	55	14.6	333	339	1.8
Uebl	9	10	11.1	46	55	19.6
Danemark	7	7	0	37	44	18.9
Royaume-Uni	5	6	20	44	32	-27.3
Espagne	6	3	-50	8	21	162.5
Grèce	0	0	0	28	0	-100
Irlande	0	0	0	4	0	-100
Pays-Bas	0	0	0	1	4	300
Pays Tiers	0	0	0	0	0	0

Source : Douanes

exportations



importations



Source : Douanes

Source : Douanes

Total des exportations (tonnes): fromages fondus

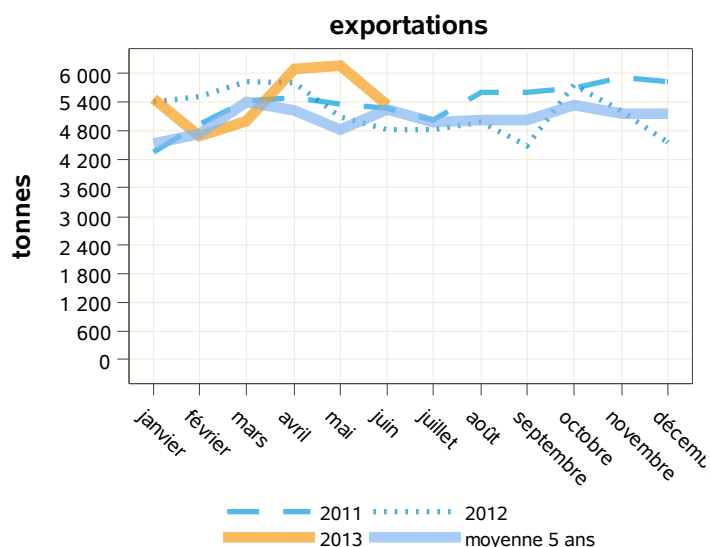
libpays	juin 2012	juin 2013	évolution (%)	cumul 2012	cumul 2013	évolution (%)
total	4 807	5 317	10.6	32 455	32 724	0.8
UE à 27	3 474	3 420	-1.6	22 440	21 532	-4
Uebl	891	1 011	13.5	5 502	6 024	9.5
Royaume-Uni	569	710	24.8	3 481	4 084	17.3
Espagne	942	656	-30.4	6 114	4 654	-23.9
Allemagne	302	218	-27.8	1 841	1 806	-1.9
Italie	196	167	-14.8	1 424	1 224	-14
Grèce	75	127	69.3	520	638	22.7
pays tiers	1 333	1 897	42.3	10 012	11 190	11.8
Japon	171	412	140.9	2 540	1 658	-34.7
Arabie Saoudite	235	301	28.1	1 422	1 536	8
Irak	0	152	0	16	883	5418.8
États-Unis D'amérique	18	141	683.3	241	764	217
Liban	77	61	-20.8	301	803	166.8

Source : Douanes

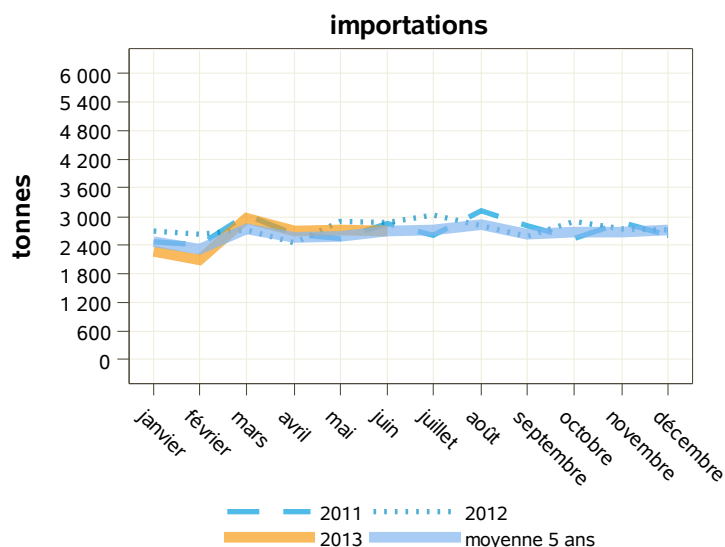
Total des importations (tonnes) : fromages fondus

libpays	juin 2012	juin 2013	évolution (%)	cumul 2012	cumul 2013	évolution (%)
total	2 873	2 688	-6.4	16 297	15 432	-5.3
UE à 27	2 873	2 688	-6.4	16 293	15 430	-5.3
Allemagne	1 419	1 368	-3.6	9 046	8 155	-9.8
Royaume-Uni	908	806	-11.2	3 460	3 815	10.3
Autriche	110	135	22.7	970	912	-6
Pays-Bas	73	119	63	460	515	12
Irlande	114	76	-33.3	613	642	4.7
Espagne	21	66	214.3	205	413	101.5
Pologne	51	47	-7.8	414	290	-30
Slovaquie	25	28	12	191	201	5.2
Uebl	22	24	9.1	226	359	58.8
Italie	116	10	-91.4	645	64	-90.1
République Tchèque	16	9	-43.8	63	64	1.6
pays tiers	0	0	0	4	2	-50

Source : Douanes



Source : Douanes



Source : Douanes

Total des exportations (tonnes): autres fromages

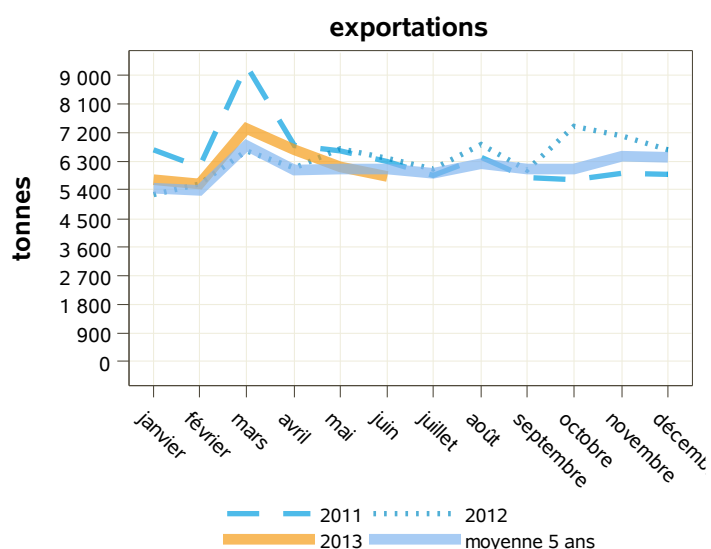
libpays	juin 2012	juin 2013	évolution (%)	cumul 2012	cumul 2013	évolution (%)
total	6 365	5 800	-8.9	36 578	37 288	1.9
UE à 27	4 019	4 406	9.6	25 456	26 904	5.7
Uebl	1 281	1 188	-7.3	7 853	7 870	0.2
Allemagne	844	1 098	30.1	6 286	6 068	-3.5
Espagne	783	755	-3.6	4 537	5 210	14.8
Italie	319	605	89.7	2 385	3 463	45.2
Danemark	310	205	-33.9	1 739	1 315	-24.4
Autriche	24	136	466.7	213	374	75.6
Pays-Bas	176	121	-31.3	866	973	12.4
Royaume-Uni	78	99	26.9	422	665	57.6
pays tiers	2 346	1 393	-40.6	11 122	10 383	-6.6
États-Unis D'amérique	772	414	-46.4	3 527	2 024	-42.6
Suisse	412	334	-18.9	2 354	2 300	-2.3
Japon	287	37	-87.1	967	1 494	54.5
Arabie Saoudite	112	20	-82.1	256	955	273

Source : Douanes

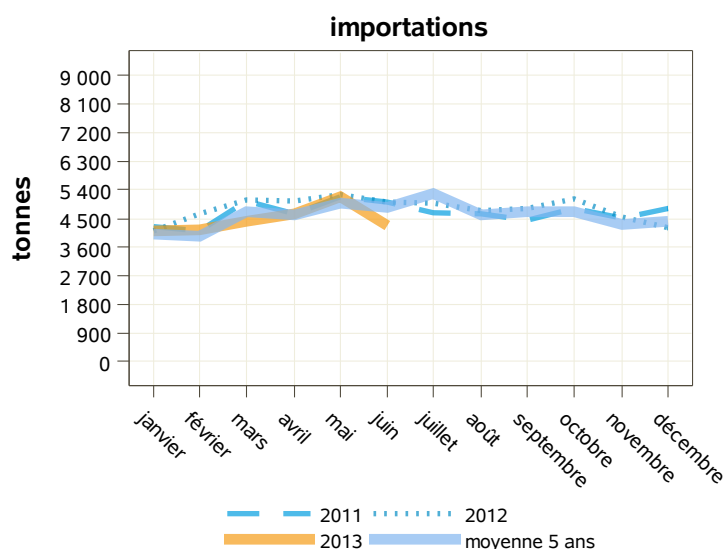
Total des importations (tonnes) : autres fromages

libpays	juin 2012	juin 2013	évolution (%)	cumul 2012	cumul 2013	évolution (%)
total	5 012	4 289	-14.4	29 211	26 793	-8.3
UE à 27	5 010	4 278	-14.6	28 902	26 473	-8.4
Italie	2 084	1 676	-19.6	11 946	9 762	-18.3
Allemagne	583	567	-2.7	2 945	3 365	14.3
Uebl	557	539	-3.2	3 659	3 413	-6.7
Pays-Bas	668	451	-32.5	3 965	4 077	2.8
Royaume-Uni	231	345	49.4	1 494	1 588	6.3
Grèce	220	237	7.7	908	1 110	22.2
Danemark	246	180	-26.8	1 358	1 169	-13.9
République Tchèque	0	98	0	378	838	121.7
Espagne	93	49	-47.3	490	342	-30.2
Autriche	8	46	475	244	341	39.8
pays tiers	3	10	233.3	309	320	3.6

Source : Douanes



Source : Douanes



Source : Douanes

Total des exportations (tonnes): laits concentrés

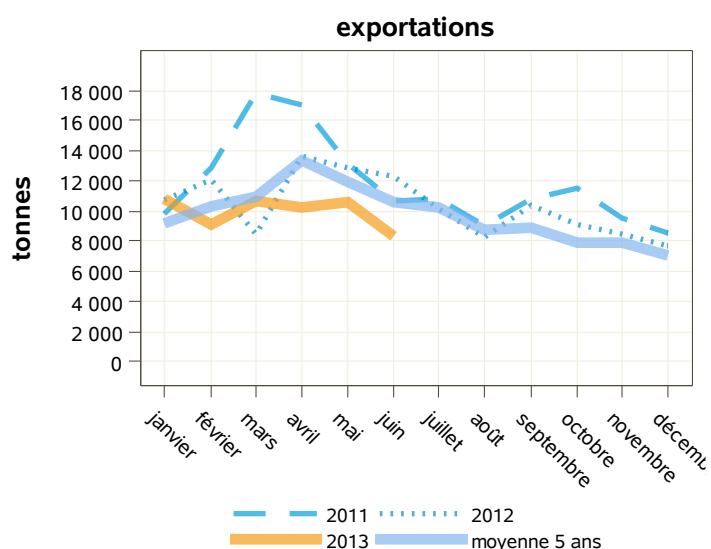
libpays	juin 2012	juin 2013	évolution (%)	cumul 2012	cumul 2013	évolution (%)
total	12 312	8 370	-32	70 056	59 799	-14.6
UE à 27	12 159	8 332	-31.5	69 198	59 481	-14
Italie	5 900	4 690	-20.5	23 349	24 679	5.7
Espagne	364	1 353	271.7	9 399	13 962	48.5
Allemagne	2 947	1 246	-57.7	20 047	10 123	-49.5
Royaume-Uni	728	586	-19.5	3 360	4 027	19.9
Pays-Bas	774	261	-66.3	4 452	1 645	-63.1
Uebl	106	163	53.8	1 402	830	-40.8
Portugal	2	12	500	6	58	866.7
Grèce	621	4	-99.4	3 651	934	-74.4
Suède	5	3	-40	32	1 967	6046.9
Pologne	520	0	0	2 027	1 149	-43.3
pays tiers	153	38	-75.2	785	318	-59.5
Nouvelle-Calédonie Et Dépendances	0	10	0	3	15	400
Mayotte	24	9	-62.5	97	54	-44.3
Suisse	9	7	-22.2	42	54	28.6
Chine	0	0	0	0	76	0

Source : Douanes

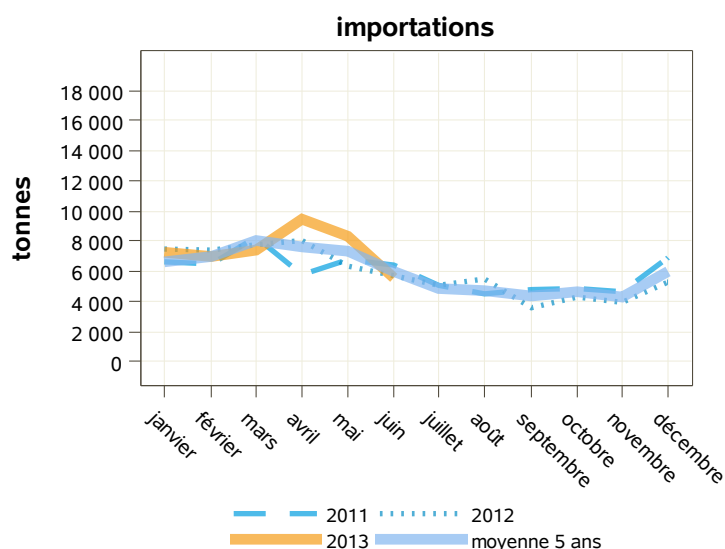
Total des importations (tonnes) : laits concentrés

libpays	juin 2012	juin 2013	évolution (%)	cumul 2012	cumul 2013	évolution (%)
total	5 695	5 566	-2.3	42 778	45 035	5.3
UE à 27	5 695	5 566	-2.3	42 778	45 035	5.3
Uebl	3 586	1 985	-44.6	30 793	26 145	-15.1
Espagne	198	1 275	543.9	1 233	5 293	329.3
Allemagne	774	968	25.1	5 534	6 634	19.9
Pays-Bas	450	716	59.1	2 883	3 672	27.4
Royaume-Uni	0	473	0	5	1 348	26860
République Tchèque	669	144	-78.5	2 274	1 843	-19
Portugal	1	4	300	11	43	290.9
Italie	1	1	0	2	29	1350
Irlande	0	0	0	12	12	0
Pologne	2	0	0	15	14	-6.7
Pays Tiers	0	0	0	0	0	0

Source : Douanes



Source : Douanes



Source : Douanes

Total des exportations (tonnes): laits concentrés vrac

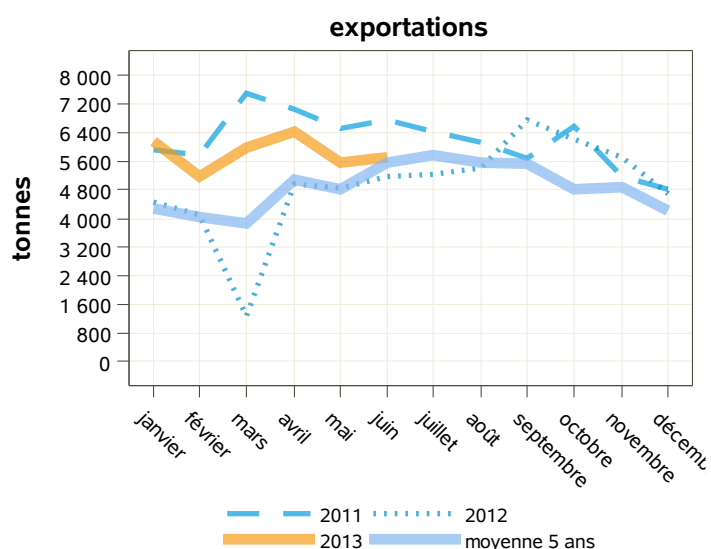
libpays	juin 2012	juin 2013	évolution (%)	cumul 2012	cumul 2013	évolution (%)
total	5 181	5 721	10.4	24 811	35 012	41.1
UE à 27	5 071	5 704	12.5	24 213	34 898	44.1
Italie	5 051	4 589	-9.1	20 970	23 333	11.3
Espagne	0	1 114	0	3 023	11 397	277
Royaume-Uni	0	0	0	0	84	0
Pays-Bas	0	0	0	0	81	0
Uebl	0	0	0	12	3	-75
pays tiers	110	17	-84.5	598	115	-80.8
Suisse	9	7	-22.2	40	54	35
Nouvelle-Calédonie Et Dépendances	0	7	0	1	7	600
Hong-Kong	0	2	0	0	6	0
Tunisie	1	1	0	9	4	-55.6
Mayotte	0	1	0	0	1	0
Côte D'ivoire	0	0	0	0	0	0
Corée Du Sud	0	0	0	0	0	0
Malaysia	24	0	0	24	34	41.7
Viêt-Nam	0	0	0	0	6	0

Source : Douanes

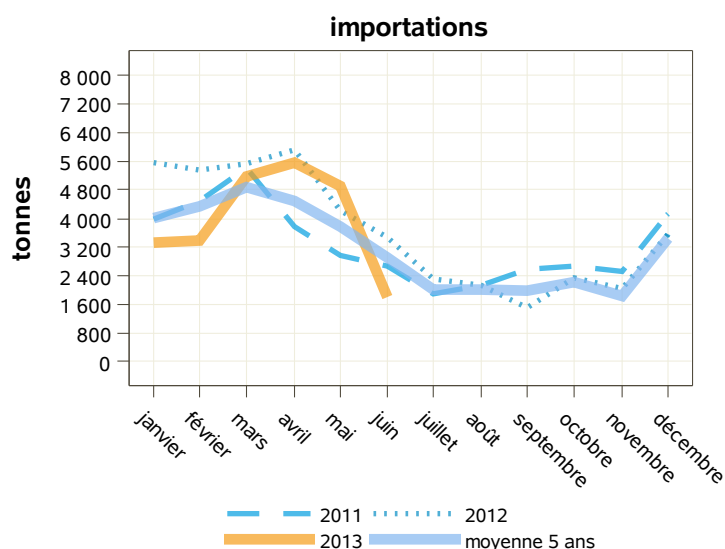
Total des importations (tonnes) : laits concentrés vrac

libpays	juin 2012	juin 2013	évolution (%)	cumul 2012	cumul 2013	évolution (%)
total	3 468	1 818	-47.6	30 086	24 231	-19.5
UE à 27	3 468	1 818	-47.6	30 086	24 231	-19.5
Uebl	2 692	1 273	-52.7	26 306	20 168	-23.3
Pays-Bas	78	224	187.2	559	905	61.9
Allemagne	28	174	521.4	939	1 207	28.5
République Tchèque	669	144	-78.5	2 274	1 843	-19
Espagne	2	3	50	5	77	1440
Royaume-Uni	0	1	0	3	31	933.3
Portugal	0	0	0	0	0	0
Pays Tiers	0	0	0	0	0	0

Source : Douanes



Source : Douanes



Source : Douanes

Total des exportations (tonnes): laits concentrés conditionnés

libpays	juin 2012	juin 2013	évolution (%)	cumul 2012	cumul 2013	évolution (%)
total	19	18	-5.3	589	180	-69.4
UE à 27	13	9	-30.8	532	48	-91
Uebl	6	5	-16.7	93	24	-74.2
Finlande	0	2	0	4	7	75
Chypre	4	1	-75	9	3	-66.7
Espagne	1	1	0	420	7	-98.3
Italie	0	0	0	0	3	0
pays tiers	7	9	28.6	57	132	131.6
Émirats Arabes Unis	1	2	100	7	8	14.3
Philippines	2	2	0	15	11	-26.7
Jordanie	0	1	0	1	2	100
Polynésie Française	1	1	0	3	7	133.3
Arabie Saoudite	0	1	0	1	3	200
Afghanistan	0	0	0	0	6	0
Chine	0	0	0	0	75	0
Koweït	0	0	0	1	2	100

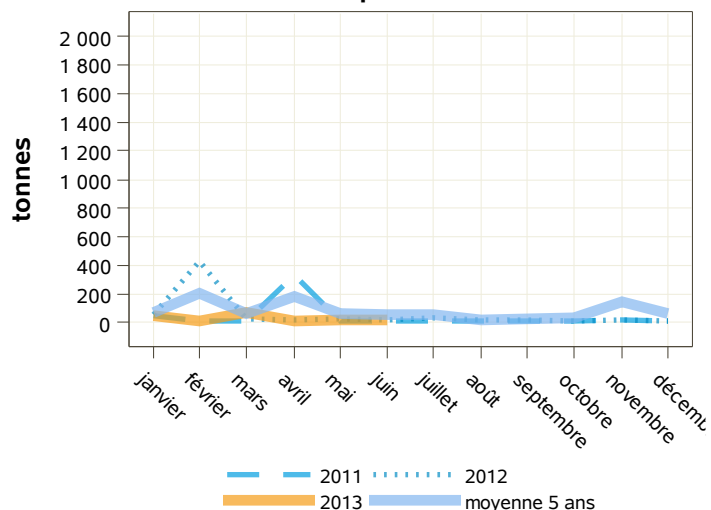
Source : Douanes

Total des importations (tonnes) : laits concentrés conditionnés

libpays	juin 2012	juin 2013	évolution (%)	cumul 2012	cumul 2013	évolution (%)
total	777	1 494	92.3	4 151	5 937	43
UE à 27	777	1 494	92.3	4 151	5 937	43
Espagne	0	857	0	0	2 557	0
Uebl	739	633	-14.3	4 018	3 289	-18.1
Portugal	1	4	300	11	41	272.7
Allemagne	0	0	0	1	2	100
Royaume-Uni	0	0	0	2	2	0
Italie	0	0	0	0	0	0
Pays-Bas	37	0	0	119	46	-61.3
Pays Tiers	0	0	0	0	0	0

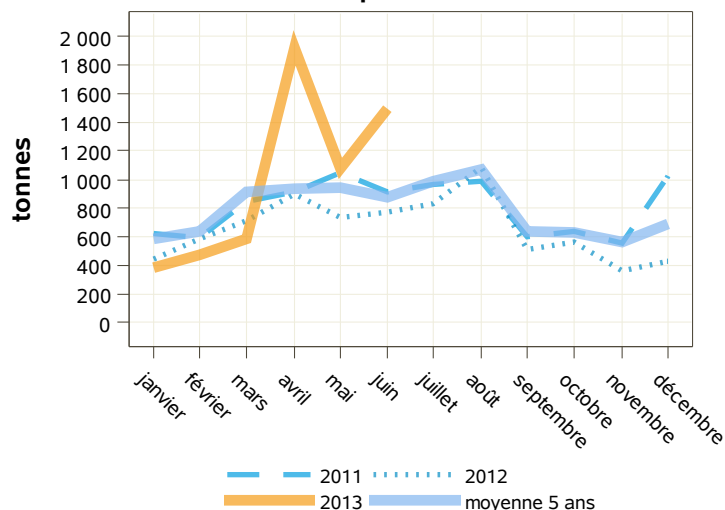
Source : Douanes

exportations



Source : Douanes

importations



Source : Douanes

Total des exportations (tonnes): lactosérum en poudre

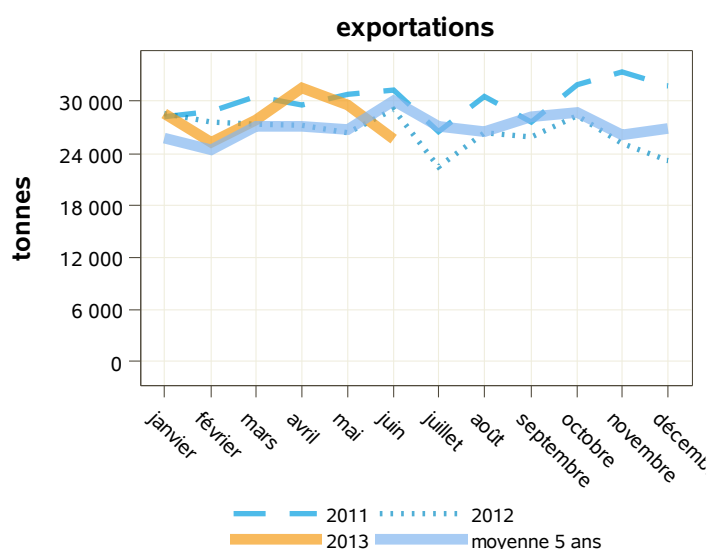
libpays	juin 2012	juin 2013	évolution (%)	cumul 2012	cumul 2013	évolution (%)
total	29 097	25 529	-12.3	166 294	168 400	1.3
UE à 27	14 603	12 740	-12.8	88 547	84 026	-5.1
Pays-Bas	6 372	5 579	-12.4	37 256	38 760	4
Allemagne	1 436	1 900	32.3	10 739	9 322	-13.2
Uebl	2 575	1 715	-33.4	15 139	12 069	-20.3
Italie	1 242	1 590	28	9 070	8 784	-3.2
Espagne	1 247	874	-29.9	7 789	5 796	-25.6
pays tiers	14 494	12 789	-11.8	77 747	84 374	8.5
Chine	2 476	4 975	100.9	18 039	26 249	45.5
Malaysia	1 650	1 071	-35.1	7 734	5 992	-22.5
Indonésie	2 821	933	-66.9	10 849	12 307	13.4
Thaïlande	663	660	-0.5	5 313	3 676	-30.8
Afrique Du Sud	180	659	266.1	2 101	2 128	1.3
Pakistan	384	264	-31.3	2 258	4 054	79.5

Source : Douanes

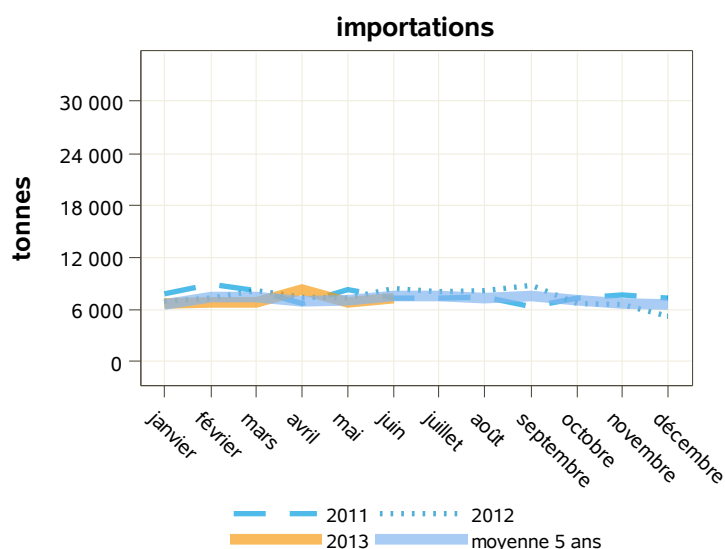
Total des importations (tonnes) : lactosérum en poudre

libpays	juin 2012	juin 2013	évolution (%)	cumul 2012	cumul 2013	évolution (%)
total	8 403	7 310	-13	45 494	42 969	-5.6
UE à 27	8 398	7 270	-13.4	45 425	42 643	-6.1
Allemagne	1 331	1 757	32	8 864	8 539	-3.7
Italie	1 261	1 641	30.1	8 867	10 606	19.6
Espagne	2 592	1 538	-40.7	13 266	10 586	-20.2
Pays-Bas	806	1 315	63.2	4 538	7 770	71.2
Irlande	819	344	-58	2 601	1 206	-53.6
Autriche	76	163	114.5	181	605	234.3
Lituanie	824	130	-84.2	1 930	942	-51.2
Danemark	127	115	-9.4	728	706	-3
Pologne	227	93	-59	1 453	572	-60.6
Royaume-Uni	262	88	-66.4	2 252	446	-80.2
pays tiers	4	40	900	70	326	365.7

Source : Douanes



Source : Douanes



Source : Douanes

Total des exportations (tonnes): lactosérum liquide

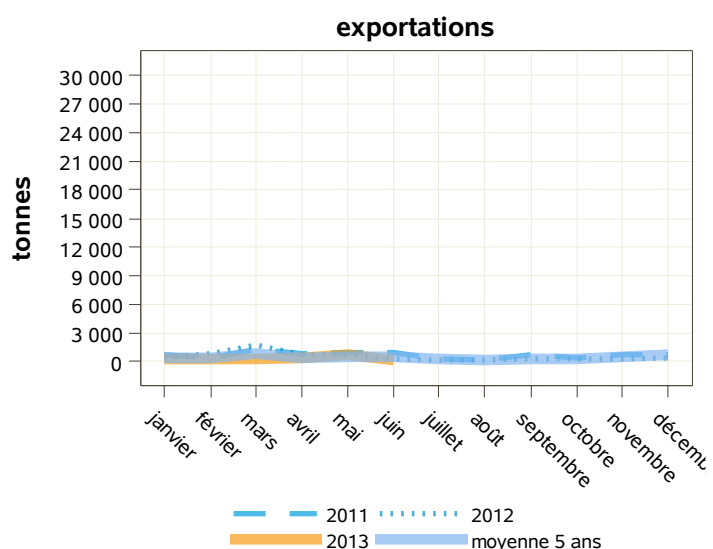
libpays	juin 2012	juin 2013	évolution (%)	cumul 2012	cumul 2013	évolution (%)
total	315	208	-34	4 874	2 334	-52.1
UE à 27	309	208	-32.7	4 868	2 211	-54.6
Pays-Bas	24	89	270.8	215	442	105.6
Allemagne	85	66	-22.4	1 332	771	-42.1
Uebl	119	53	-55.5	1 005	500	-50.2
Espagne	78	0	0	791	415	-47.5
Grèce	0	0	0	0	21	0
Italie	0	0	0	1 388	59	-95.7
Pologne	0	0	0	0	0	0
Portugal	4	0	-100	14	1	-92.9
pays tiers	6	0	-100	6	123	1950
Brésil	0	0	0	0	120	0
Suisse	6	0	0	6	2	-66.7
Hong-Kong	0	0	0	0	1	0

Source : Douanes

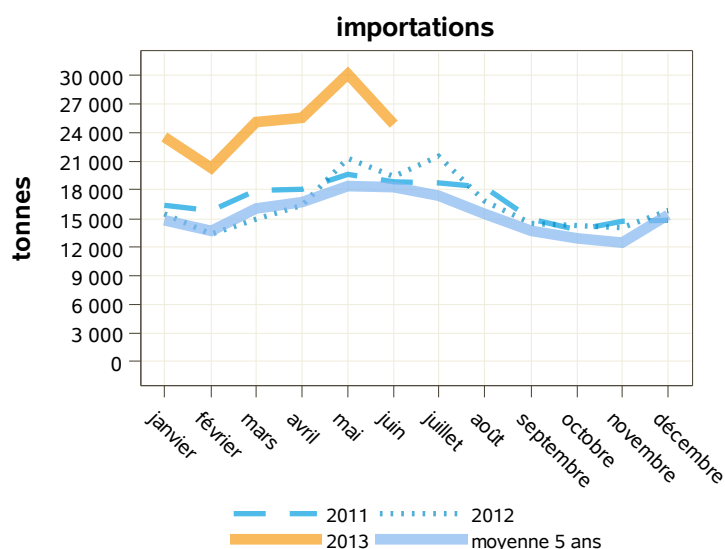
Total des importations (tonnes) : lactosérum liquide

libpays	juin 2012	juin 2013	évolution (%)	cumul 2012	cumul 2013	évolution (%)
total	19 418	24 832	27.9	100 922	149 670	48.3
UE à 27	15 584	21 494	37.9	81 400	128 765	58.2
Italie	9 460	15 305	61.8	48 793	90 852	86.2
Allemagne	4 284	4 446	3.8	20 848	25 661	23.1
Uebl	916	742	-19	7 263	6 927	-4.6
Royaume-Uni	736	718	-2.4	2 572	2 629	2.2
Espagne	187	114	-39	1 836	1 266	-31
Pays-Bas	0	108	0	1	868	86700
République Tchèque	0	63	0	85	562	561.2
pays tiers	3 834	3 338	-12.9	19 522	20 905	7.1
Suisse	3 834	3 338	-12.9	19 522	20 905	7.1

Source : Douanes



Source : Douanes



Source : Douanes

Total des exportations (tonnes): composants naturels du lait

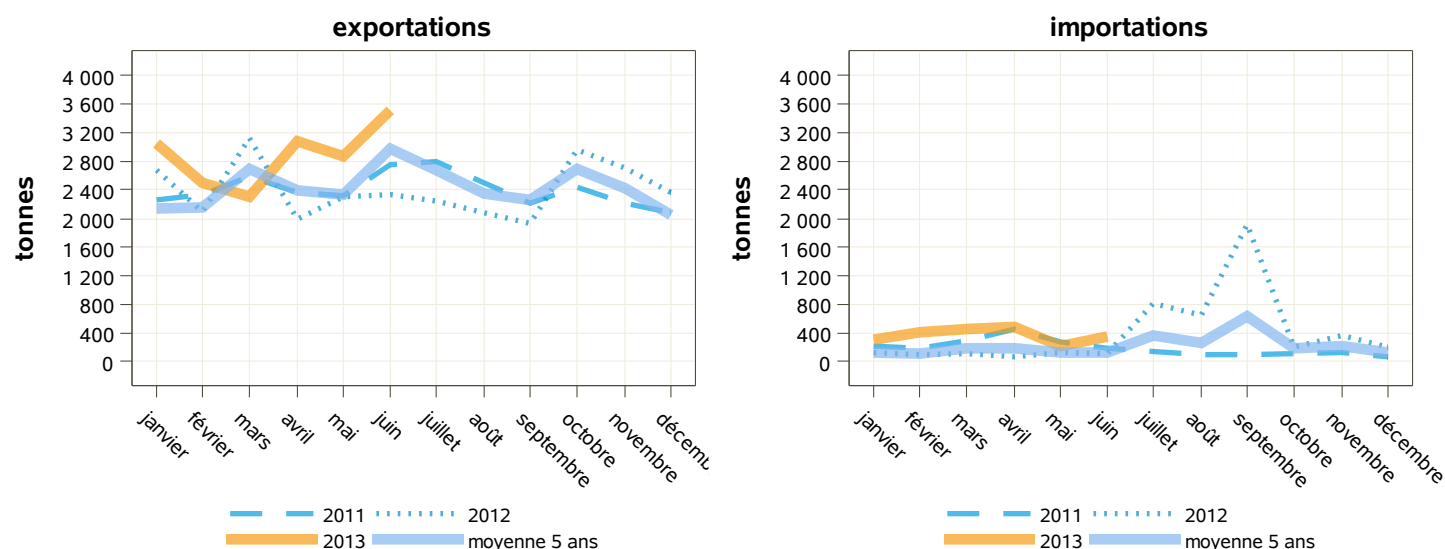
libpays	juin 2012	juin 2013	évolution (%)	cumul 2012	cumul 2013	évolution (%)
total	2 331	3 523	51.1	14 524	17 317	19.2
UE à 27	1 974	2 840	43.9	10 747	14 150	31.7
Italie	413	1 093	164.6	1 853	3 834	106.9
Espagne	810	602	-25.7	4 514	3 561	-21.1
Allemagne	294	383	30.3	971	1 771	82.4
Uebl	220	342	55.5	1 461	2 408	64.8
Pologne	38	143	276.3	259	629	142.9
Royaume-Uni	42	73	73.8	225	512	127.6
Irlande	0	48	0	139	124	-10.8
Finlande	0	43	0	194	194	0
Pays-Bas	51	24	-52.9	665	621	-6.6
pays tiers	357	684	91.6	3 772	3 165	-16.1
Maroc	25	425	1600	183	1 115	509.3
Indonésie	0	48	0	50	160	220
Corée Du Sud	43	21	-51.2	229	255	11.4
Singapour	0	0	0	12	199	1558.3

Source : Douanes

Total des importations (tonnes) : composants naturels du lait

libpays	juin 2012	juin 2013	évolution (%)	cumul 2012	cumul 2013	évolution (%)
total	122	344	182	671	2 211	229.5
UE à 27	122	344	182	670	2 211	230
Pays-Bas	23	272	1082.6	121	586	384.3
Uebl	28	27	-3.6	139	122	-12.2
Irlande	28	25	-10.7	130	332	155.4
Royaume-Uni	7	7	0	60	40	-33.3
Finlande	0	6	0	7	18	157.1
Espagne	0	4	0	45	32	-28.9
Allemagne	11	1	-90.9	90	1 032	1046.7
Italie	2	1	-50	11	13	18.2
Danemark	0	0	0	44	36	-18.2
Portugal	0	0	0	0	0	0
pays tiers	0	0	0	1	0	0

Source : Douanes



Source : Douanes

Source : Douanes

Total des exportations (tonnes): caséines et caséinates

libpays	juin 2012	juin 2013	évolution (%)	cumul 2012	cumul 2013	évolution (%)
total	2 519	2 237	-11.2	18 268	15 415	-15.6
UE à 27	1 542	1 383	-10.3	9 802	9 631	-1.7
Italie	372	386	3.8	2 635	2 263	-14.1
Espagne	290	267	-7.9	1 716	1 951	13.7
Allemagne	269	243	-9.7	1 951	1 696	-13.1
Pays-Bas	91	121	33	665	1 003	50.8
Uebl	265	116	-56.2	839	1 152	37.3
Pologne	40	109	172.5	640	528	-17.5
pays tiers	977	854	-12.6	8 466	5 784	-31.7
Tunisie	124	171	37.9	971	807	-16.9
Égypte	60	151	151.7	288	669	132.3
Corée Du Sud	16	122	662.5	228	382	67.5
États-Unis D'amérique	121	97	-19.8	1 208	1 157	-4.2
Maroc	0	57	0	326	449	37.7

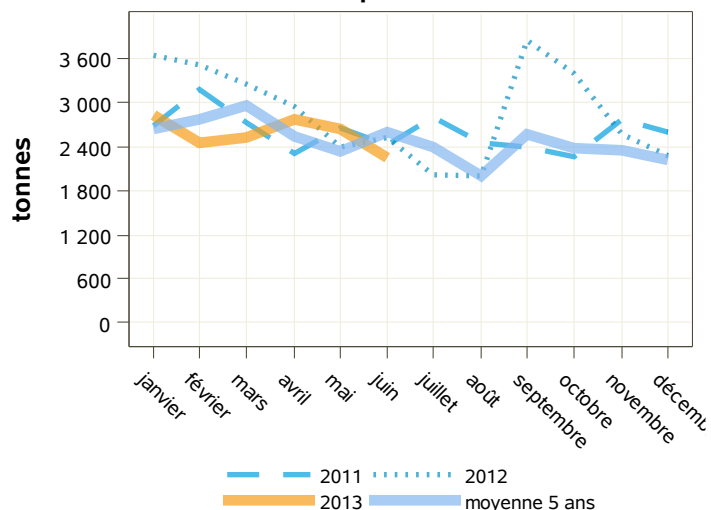
Source : Douanes

Total des importations (tonnes) : caséines et caséinates

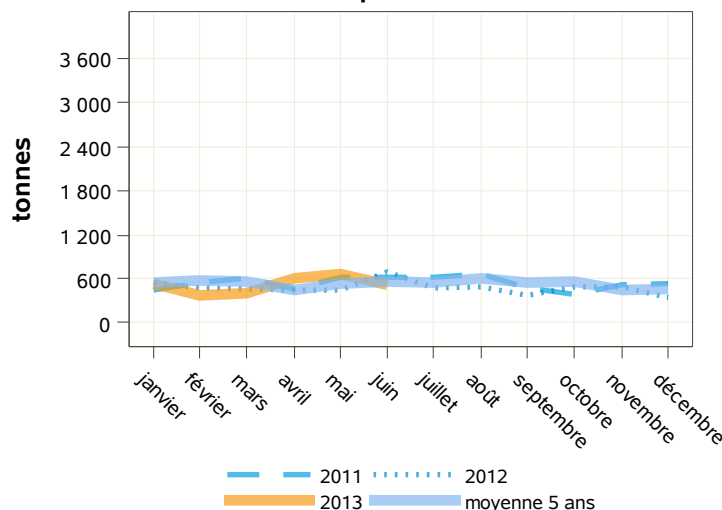
libpays	juin 2012	juin 2013	évolution (%)	cumul 2012	cumul 2013	évolution (%)
total	690	515	-25.4	3 057	3 088	1
UE à 27	597	426	-28.6	2 596	2 526	-2.7
Irlande	192	163	-15.1	577	524	-9.2
Pays-Bas	183	127	-30.6	843	904	7.2
Danemark	55	75	36.4	276	295	6.9
Allemagne	98	22	-77.6	525	455	-13.3
Pologne	15	19	26.7	157	71	-54.8
Espagne	22	9	-59.1	48	58	20.8
Hongrie	2	6	200	6	40	566.7
Uebl	6	1	-83.3	79	142	79.7
pays tiers	94	89	-5.3	461	562	21.9
Nouvelle-Zélande	16	43	168.8	165	133	-19.4
Inde	0	25	0	0	131	0
Belarus	4	20	400	81	78	-3.7
Chine	23	0	-100	117	151	29.1

Source : Douanes

exportations



importations



Source : Douanes

Source : Douanes

Total des exportations (tonnes): yogourts

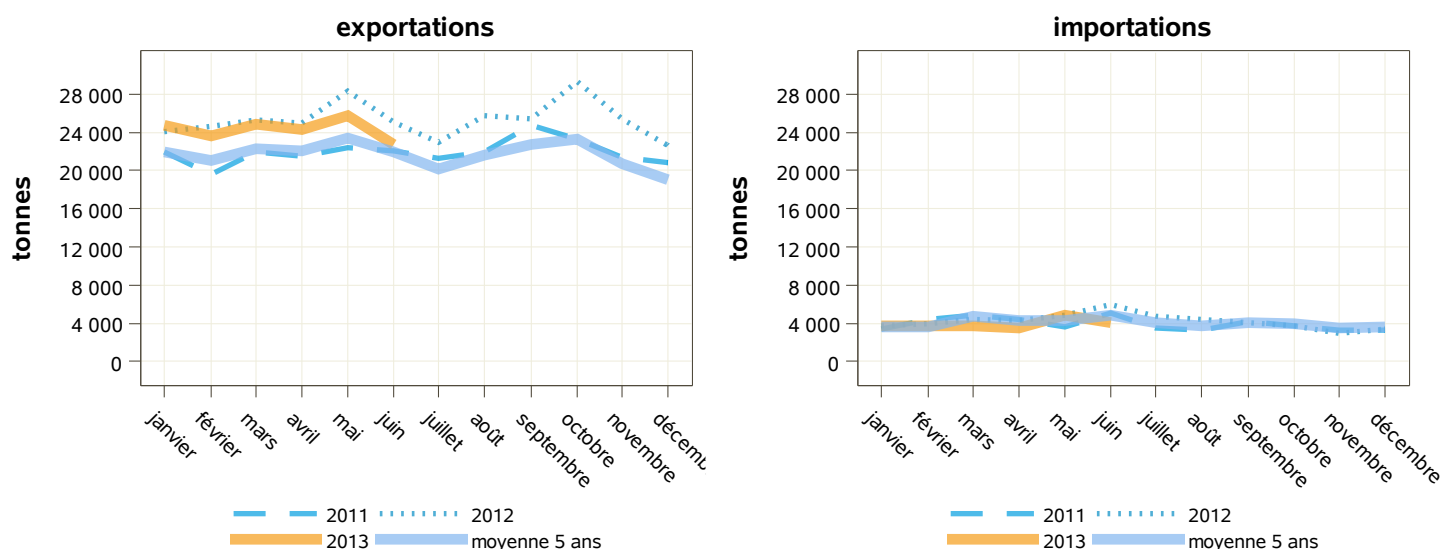
libpays	juin 2012	juin 2013	évolution (%)	cumul 2012	cumul 2013	évolution (%)
total	25 141	22 691	-9.7	152 485	146 138	-4.2
UE à 27	24 906	22 305	-10.4	150 984	143 543	-4.9
Espagne	10 956	9 412	-14.1	68 219	62 086	-9
Royaume-Uni	5 413	5 106	-5.7	32 642	28 810	-11.7
Uebl	3 786	3 556	-6.1	23 986	24 831	3.5
Portugal	2 506	2 017	-19.5	13 601	12 153	-10.6
Italie	721	702	-2.6	4 519	5 662	25.3
Irlande	295	576	95.3	1 299	3 216	147.6
Pays-Bas	429	420	-2.1	2 476	2 579	4.2
Suède	352	274	-22.2	1 941	1 968	1.4
Allemagne	179	90	-49.7	889	883	-0.7
pays tiers	235	386	64.3	1 500	2 595	73
Russie	84	228	171.4	658	1 535	133.3

Source : Douanes

Total des importations (tonnes) : yogourts

libpays	juin 2012	juin 2013	évolution (%)	cumul 2012	cumul 2013	évolution (%)
total	5 940	4 070	-31.5	27 341	23 943	-12.4
UE à 27	5 828	3 987	-31.6	26 586	23 340	-12.2
Allemagne	3 105	1 789	-42.4	19 510	11 918	-38.9
Espagne	1 704	1 248	-26.8	3 439	6 053	76
Autriche	317	268	-15.5	787	1 344	70.8
Slovaquie	138	254	84.1	496	1 113	124.4
Uebl	455	223	-51	1 761	1 971	11.9
Royaume-Uni	7	91	1200	24	281	1070.8
Grèce	37	72	94.6	182	371	103.8
Danemark	35	20	-42.9	164	144	-12.2
Pays-Bas	14	20	42.9	108	120	11.1
pays tiers	113	83	-26.5	755	603	-20.1
Suisse	109	82	-24.8	745	593	-20.4

Source : Douanes



Source : Douanes

Source : Douanes

Total des exportations (tonnes): yogourts naturels

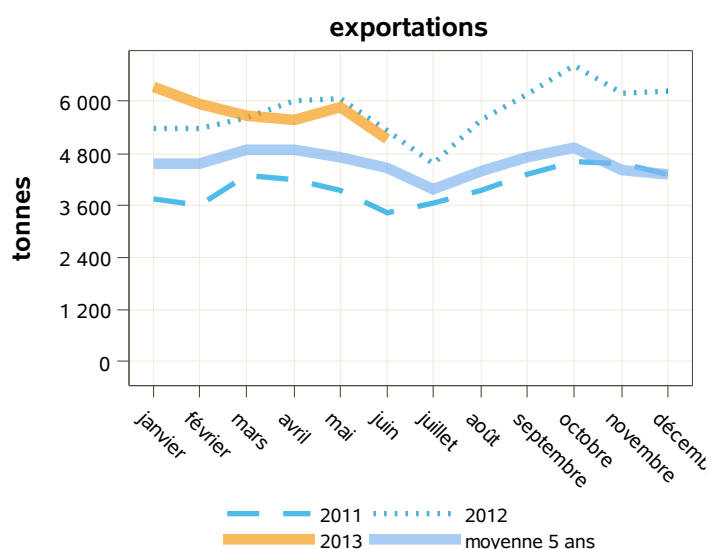
libpays	juin 2012	juin 2013	évolution (%)	cumul 2012	cumul 2013	évolution (%)
total	5 321	5 121	-3.8	33 749	34 518	2.3
UE à 27	5 298	4 954	-6.5	33 543	33 428	-0.3
Uebl	2 089	1 972	-5.6	13 752	14 255	3.7
Espagne	1 815	1 734	-4.5	11 713	11 603	-0.9
Royaume-Uni	617	384	-37.8	4 105	2 242	-45.4
Portugal	314	311	-1	1 837	1 643	-10.6
Pays-Bas	196	206	5.1	971	1 239	27.6
Italie	58	137	136.2	373	948	154.2
Allemagne	144	64	-55.6	563	619	9.9
Finlande	26	39	50	48	316	558.3
pays tiers	23	167	626.1	206	1 090	429.1
Russie	13	113	769.2	150	845	463.3
Suisse	7	50	614.3	12	219	1725

Source : Douanes

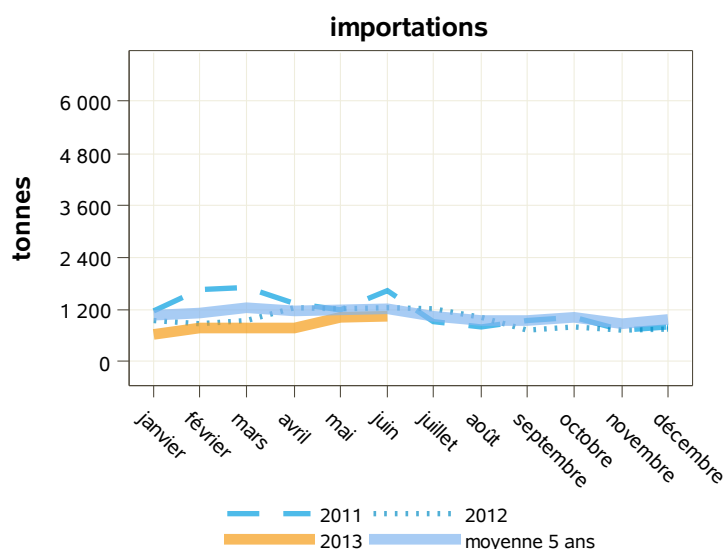
Total des importations (tonnes) : yogourts naturels

libpays	juin 2012	juin 2013	évolution (%)	cumul 2012	cumul 2013	évolution (%)
total	1 238	1 037	-16.2	6 497	5 018	-22.8
UE à 27	1 237	1 037	-16.2	6 492	5 014	-22.8
Espagne	126	344	173	1 110	1 092	-1.6
Allemagne	739	342	-53.7	4 442	2 027	-54.4
Autriche	96	159	65.6	130	531	308.5
Royaume-Uni	0	73	0	0	219	0
Grèce	37	59	59.5	182	303	66.5
Uebl	200	34	-83	410	643	56.8
Danemark	35	20	-42.9	164	144	-12.2
Pays-Bas	5	6	20	37	42	13.5
Italie	0	0	0	17	13	-23.5
pays tiers	1	1	0	5	5	0
Suisse	1	1	0	5	5	0

Source : Douanes



Source : Douanes



Source : Douanes

Total des exportations (tonnes): yogourts aromatisés

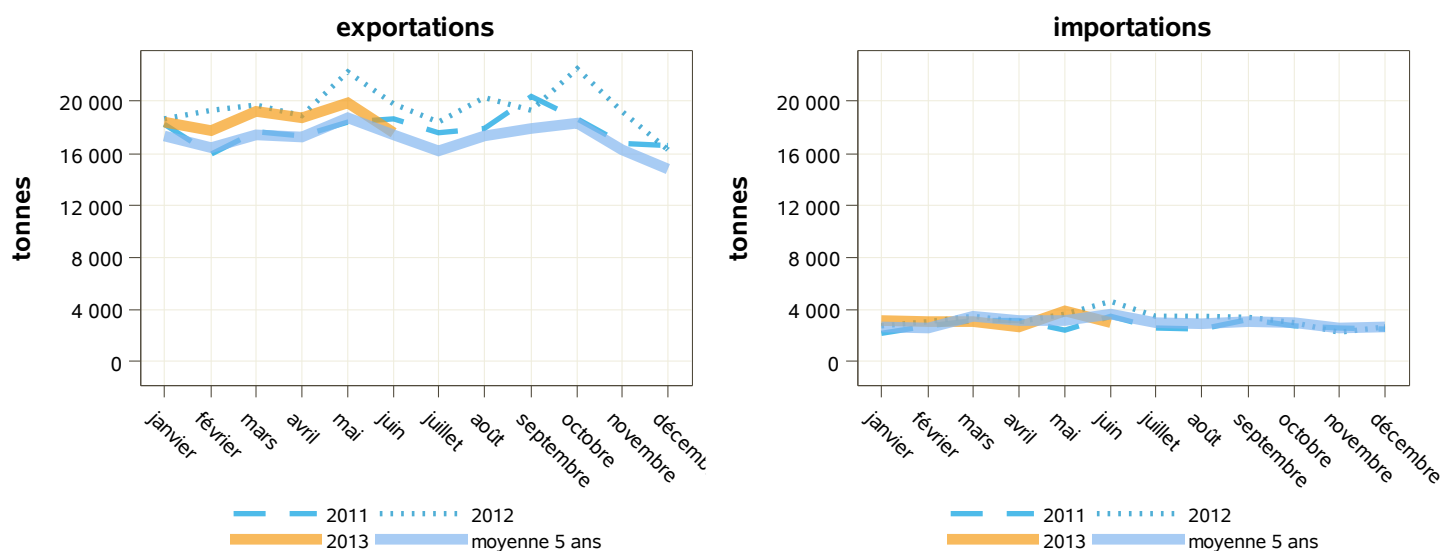
libpays	juin 2012	juin 2013	évolution (%)	cumul 2012	cumul 2013	évolution (%)
total	19 820	17 570	-11.4	118 736	111 621	-6
UE à 27	19 608	17 351	-11.5	117 442	110 116	-6.2
Espagne	9 141	7 679	-16	56 507	50 482	-10.7
Royaume-Uni	4 796	4 722	-1.5	28 537	26 568	-6.9
Portugal	2 193	1 706	-22.2	11 764	10 510	-10.7
Uebl	1 698	1 585	-6.7	10 234	10 576	3.3
Italie	662	564	-14.8	4 146	4 714	13.7
Irlande	294	552	87.8	1 295	3 089	138.5
Suède	337	259	-23.1	1 916	1 770	-7.6
Pays-Bas	233	214	-8.2	1 505	1 340	-11
Pologne	27	9	-66.7	160	543	239.4
pays tiers	212	220	3.8	1 294	1 505	16.3
Russie	71	115	62	508	690	35.8
Andorre	48	48	0	423	376	-11.1

Source : Douanes

Total des importations (tonnes) : yogourts aromatisés

libpays	juin 2012	juin 2013	évolution (%)	cumul 2012	cumul 2013	évolution (%)
total	4 703	3 032	-35.5	20 844	18 925	-9.2
UE à 27	4 591	2 950	-35.7	20 094	18 327	-8.8
Allemagne	2 366	1 446	-38.9	15 068	9 892	-34.4
Espagne	1 578	905	-42.6	2 328	4 961	113.1
Slovaquie	138	254	84.1	496	1 113	124.4
Uebl	256	189	-26.2	1 351	1 328	-1.7
Autriche	221	109	-50.7	657	813	23.7
Royaume-Uni	7	18	157.1	24	62	158.3
Grèce	0	13	0	1	69	6800
Pays-Bas	9	13	44.4	71	78	9.9
Italie	0	2	0	18	5	-72.2
pays tiers	112	82	-26.8	750	598	-20.3
Suisse	109	81	-25.7	741	589	-20.5
Israël	3	0	0	9	6	-33.3

Source : Douanes



Source : Douanes

Source : Douanes

Total des exportations (tonnes): autres laits fermentés

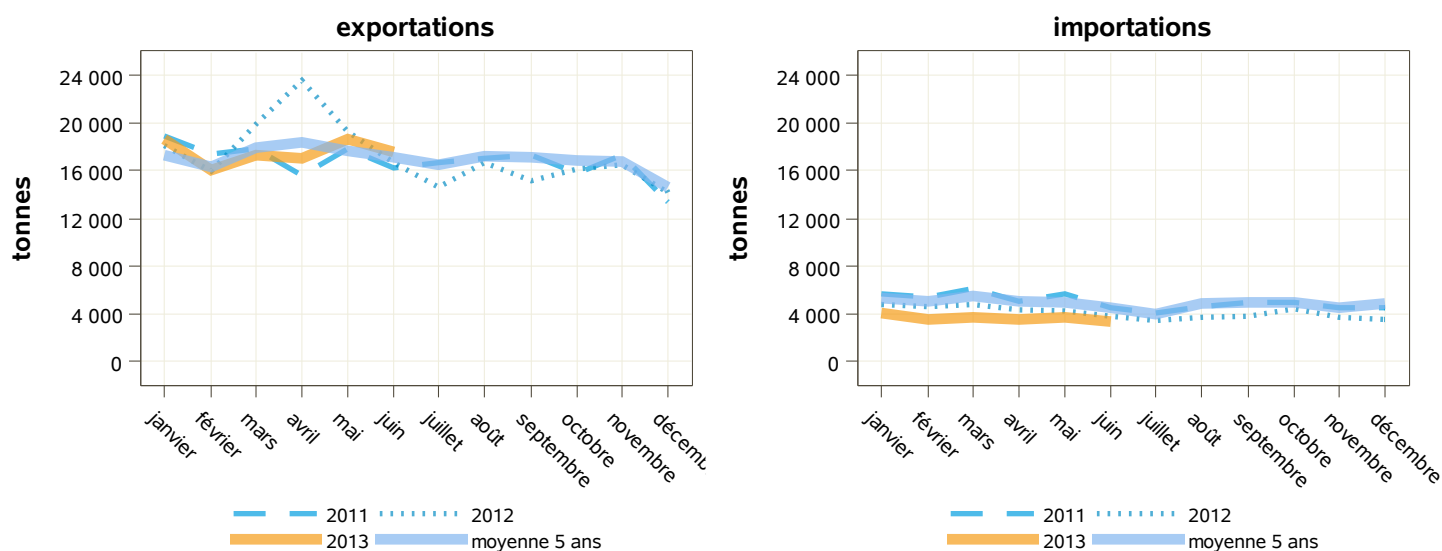
libpays	juin 2012	juin 2013	évolution (%)	cumul 2012	cumul 2013	évolution (%)
total	16 699	17 496	4.8	113 583	105 085	-7.5
UE à 27	16 313	17 153	5.1	110 219	101 915	-7.5
Royaume-Uni	8 394	9 659	15.1	53 582	50 880	-5
Uebl	1 539	2 096	36.2	13 315	14 098	5.9
Espagne	2 005	1 744	-13	12 643	11 338	-10.3
Pays-Bas	1 730	1 196	-30.9	12 752	8 697	-31.8
Italie	865	935	8.1	5 084	6 186	21.7
Allemagne	602	641	6.5	4 319	4 056	-6.1
Irlande	561	403	-28.2	5 188	3 338	-35.7
Portugal	278	185	-33.5	1 485	1 424	-4.1
Suède	70	142	102.9	493	682	38.3
pays tiers	387	344	-11.1	3 364	3 169	-5.8
Suisse	190	187	-1.6	1 881	1 251	-33.5

Source : Douanes

Total des importations (tonnes) : autres laits fermentés

libpays	juin 2012	juin 2013	évolution (%)	cumul 2012	cumul 2013	évolution (%)
total	3 795	3 358	-11.5	26 442	21 947	-17
UE à 27	3 768	3 357	-10.9	24 570	21 792	-11.3
Uebl	2 685	2 275	-15.3	18 473	15 554	-15.8
Allemagne	546	713	30.6	3 461	3 291	-4.9
Espagne	420	179	-57.4	2 202	1 567	-28.8
Pays-Bas	6	176	2833.3	111	1 201	982
Portugal	16	12	-25	97	112	15.5
Royaume-Uni	44	1	-97.7	74	50	-32.4
Italie	4	1	-75	23	11	-52.2
Danemark	0	0	0	0	6	0
pays tiers	27	0	-100	1 872	155	-91.7
Suisse	26	0	-100	1 863	152	-91.8
Israël	2	0	0	7	4	-42.9

Source : Douanes



Source : Douanes

Source : Douanes

Total des exportations (tonnes): aliments pour veaux

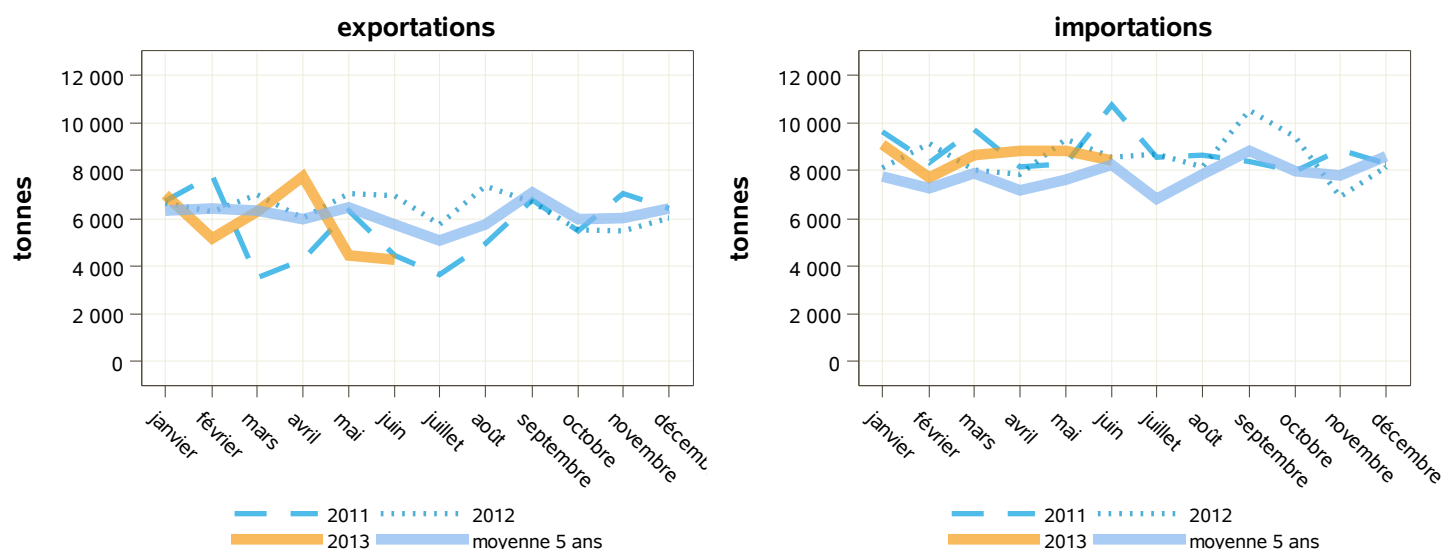
libpays	juin 2012	juin 2013	évolution (%)	cumul 2012	cumul 2013	évolution (%)
total	6 946	4 264	-38.6	39 950	34 956	-12.5
UE à 27	6 110	3 510	-42.6	35 428	31 684	-10.6
Italie	3 866	1 757	-54.6	20 260	15 764	-22.2
Espagne	927	742	-20	6 685	7 839	17.3
Allemagne	315	317	0.6	1 542	1 398	-9.3
Irlande	173	216	24.9	1 569	2 186	39.3
Uebl	377	167	-55.7	1 835	2 191	19.4
Pays-Bas	265	97	-63.4	1 403	456	-67.5
Grèce	73	68	-6.8	721	683	-5.3
Portugal	32	42	31.3	476	324	-31.9
pays tiers	827	754	-8.8	4 491	3 253	-27.6
Maroc	248	113	-54.4	451	459	1.8
Turquie	0	110	0	125	306	144.8
Taiwan	56	106	89.3	218	216	-0.9
Brésil	168	24	-85.7	1 728	480	-72.2

Source : Douanes

Total des importations (tonnes) : aliments pour veaux

libpays	juin 2012	juin 2013	évolution (%)	cumul 2012	cumul 2013	évolution (%)
total	8 553	8 437	-1.4	51 019	51 522	1
UE à 27	8 553	8 437	-1.4	51 019	51 522	1
Pays-Bas	8 033	7 685	-4.3	47 264	47 624	0.8
Allemagne	86	403	368.6	856	1 811	111.6
Danemark	109	115	5.5	1 082	316	-70.8
Espagne	24	89	270.8	351	543	54.7
Uebl	109	78	-28.4	724	777	7.3
Pologne	0	46	0	22	117	431.8
Irlande	85	21	-75.3	272	171	-37.1
Royaume-Uni	0	0	0	222	90	-59.5
Italie	107	0	0	154	25	-83.8
Portugal	0	0	0	47	48	2.1
pays tiers	0	0	0	0	0	0

Source : Douanes



Source : Douanes

Source : Douanes

Total des exportations (tonnes): préparations alimentaires

libpays	juin 2012	juin 2013	évolution (%)	cumul 2012	cumul 2013	évolution (%)
total	41 726	39 189	-6.1	248 363	231 343	-6.9
UE à 27	23 135	21 986	-5	140 703	128 281	-8.8
Royaume-Uni	5 278	4 379	-17	32 745	29 057	-11.3
Uebl	4 441	3 872	-12.8	23 622	21 924	-7.2
Espagne	3 738	3 753	0.4	25 800	22 904	-11.2
Allemagne	3 252	2 929	-9.9	20 993	17 386	-17.2
Italie	1 995	2 354	18	12 924	12 682	-1.9
Pays-Bas	1 053	1 277	21.3	7 519	8 267	9.9
Pologne	1 111	1 149	3.4	4 880	4 788	-1.9
pays tiers	18 536	17 124	-7.6	107 430	102 700	-4.4
Chine	1 715	1 014	-40.9	11 011	7 313	-33.6
Russie	1 068	927	-13.2	4 542	4 698	3.4
Nouvelle-Calédonie Et Dépendances	479	835	74.3	3 850	4 340	12.7

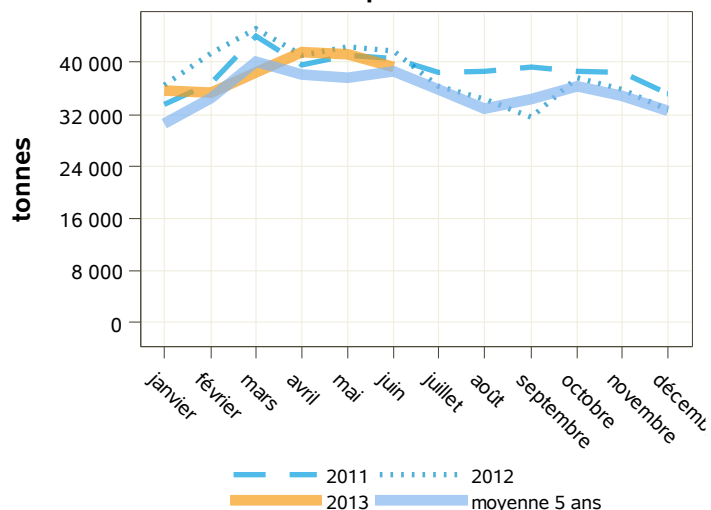
Source : Douanes

Total des importations (tonnes) : préparations alimentaires

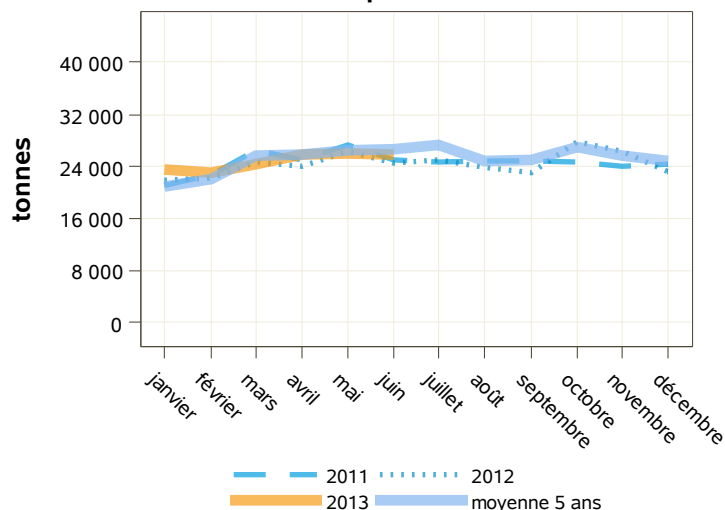
libpays	juin 2012	juin 2013	évolution (%)	cumul 2012	cumul 2013	évolution (%)
total	24 563	25 796	5	143 721	148 405	3.3
UE à 27	23 810	25 008	5	138 284	142 763	3.2
Uebl	9 894	9 765	-1.3	57 112	57 194	0.1
Allemagne	5 606	6 358	13.4	33 433	36 288	8.5
Pays-Bas	3 812	4 287	12.5	21 335	22 333	4.7
Espagne	1 973	1 852	-6.1	10 720	10 444	-2.6
Italie	874	810	-7.3	5 236	5 427	3.6
Royaume-Uni	522	496	-5	2 844	3 111	9.4
Irlande	116	385	231.9	565	1 805	219.5
Suède	134	243	81.3	2 322	1 257	-45.9
Pologne	221	232	5	1 205	1 973	63.7
pays tiers	754	787	4.4	5 420	5 625	3.8
Suisse	295	394	33.6	2 707	2 916	7.7

Source : Douanes

exportations



importations



Source : Douanes

Source : Douanes

Total des exportations (tonnes): autres, dont boissons à base de lait

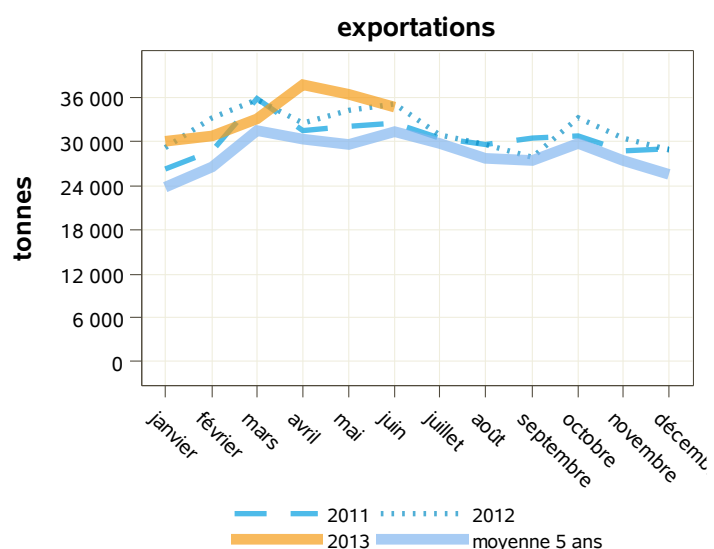
libpays	juin 2012	juin 2013	évolution (%)	cumul 2012	cumul 2013	évolution (%)
total	35 184	34 641	-1.5	200 019	202 636	1.3
UE à 27	14 860	14 733	-0.9	83 023	82 686	-0.4
Royaume-Uni	3 710	3 347	-9.8	22 010	21 509	-2.3
Allemagne	2 457	2 318	-5.7	13 728	13 100	-4.6
Espagne	2 178	2 180	0.1	11 688	12 937	10.7
Uebl	2 272	2 008	-11.6	11 660	9 652	-17.2
Italie	1 461	1 526	4.4	7 971	7 718	-3.2
Pays-Bas	458	925	102	3 111	4 816	54.8
pays tiers	20 245	19 848	-2	116 747	119 616	2.5
Chine	2 603	3 309	27.1	13 508	18 011	33.3
Algérie	1 002	1 374	37.1	5 843	7 037	20.4
Nouvelle-Calédonie Et Dépendances	470	827	76	3 840	4 328	12.7
Arabie Saoudite	1 265	782	-38.2	5 652	4 350	-23

Source : Douanes

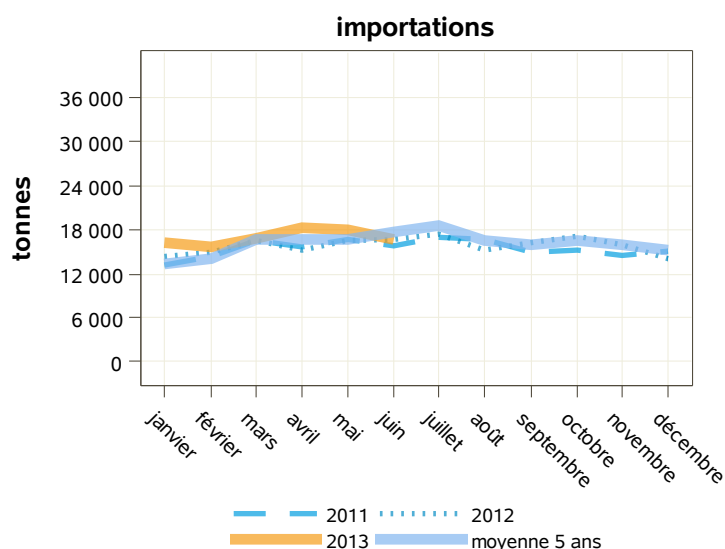
Total des importations (tonnes) : autres, dont boissons à base de lait

libpays	juin 2012	juin 2013	évolution (%)	cumul 2012	cumul 2013	évolution (%)
total	16 574	16 719	0.9	94 013	101 618	8.1
UE à 27	15 958	16 113	1	89 455	96 604	8
Allemagne	5 951	7 044	18.4	32 888	40 743	23.9
Pays-Bas	2 884	2 518	-12.7	17 960	15 150	-15.6
Uebl	2 403	2 127	-11.5	12 674	12 357	-2.5
Italie	1 659	1 429	-13.9	9 418	9 437	0.2
Espagne	1 886	1 393	-26.1	9 973	8 961	-10.1
Irlande	253	762	201.2	1 212	3 896	221.5
Royaume-Uni	255	206	-19.2	1 574	1 540	-2.2
Pologne	161	174	8.1	1 017	1 727	69.8
Danemark	233	153	-34.3	1 099	1 172	6.6
pays tiers	617	604	-2.1	4 545	4 986	9.7
Suisse	313	264	-15.7	2 702	2 812	4.1

Source : Douanes



Source : Douanes



Source : Douanes

Exportations de produits laitiers et produits à base de lait (tonnes)

produits	pays	juin 2012	juin 2013	évolution (%)	cumul 2012	cumul 2013	évolution (%)
laits liquides*	UE à 27	61 470	62 745	2.1	439 811	413 458	-6
	pays tiers	7 431	7 453	0.3	37 660	46 007	22.2
	total	68 901	70 199	1.9	477 487	459 482	-3.8
crèmes**	UE à 27	19 939	16 960	-14.9	153 533	129 633	-15.6
	pays tiers	3 032	4 304	42	19 494	24 590	26.1
	total	22 971	21 264	-7.4	173 028	154 223	-10.9
beurres	UE à 27	4 532	1 960	-56.8	31 039	14 136	-54.5
	pays tiers	1 942	2 529	30.2	10 943	14 728	34.6
	total	6 476	4 494	-30.6	41 995	28 899	-31.2
beurres anhydres	UE à 27	1 879	531	-71.7	8 881	5 263	-40.7
	pays tiers	829	299	-63.9	3 880	3 361	-13.4
	total	2 707	830	-69.3	12 760	8 624	-32.4
laits écrémés en poudre	UE à 27	11 138	7 495	-32.7	63 789	46 612	-26.9
	pays tiers	6 612	6 146	-7	60 544	42 726	-29.4
	total	17 882	13 640	-23.7	124 471	89 354	-28.2
poudres grasses	UE à 27	4 246	3 656	-13.9	22 130	24 445	10.5
	pays tiers	2 900	2 533	-12.7	17 749	15 078	-15
	total	7 146	6 189	-13.4	39 932	39 530	-1
fromages	UE à 27	44 838	44 376	-1	279 235	290 978	4.2
	pays tiers	7 977	8 630	8.2	47 224	54 284	15
	total	52 844	53 033	0.4	326 633	345 422	5.8
laits concentrés	UE à 27	12 159	8 332	-31.5	69 198	59 481	-14
	pays tiers	153	38	-75.2	785	318	-59.5
	total	12 312	8 370	-32	70 056	59 799	-14.6
lactosérum en poudre	UE à 27	14 603	12 740	-12.8	88 547	84 026	-5.1
	pays tiers	14 494	12 789	-11.8	77 747	84 374	8.5
	total	29 097	25 529	-12.3	166 294	168 400	1.3
lactosérum liquide	UE à 27	309	208	-32.7	4 868	2 211	-54.6
	pays tiers	6	0	-100	6	123	1950
	total	315	208	-34	4 874	2 334	-52.1
composants naturels du lait	UE à 27	1 974	2 840	43.9	10 747	14 150	31.7
	pays tiers	357	684	91.6	3 772	3 165	-16.1
	total	2 331	3 523	51.1	14 524	17 317	19.2
caséines et caséinates	UE à 27	1 542	1 383	-10.3	9 802	9 631	-1.7
	pays tiers	977	854	-12.6	8 466	5 784	-31.7
	total	2 519	2 237	-11.2	18 268	15 415	-15.6
yoghourts	UE à 27	24 906	22 305	-10.4	150 984	143 543	-4.9
	pays tiers	235	386	64.3	1 500	2 595	73
	total	25 141	22 691	-9.7	152 485	146 138	-4.2
autres laits fermentés	UE à 27	16 313	17 153	5.1	110 219	101 915	-7.5
	pays tiers	387	344	-11.1	3 364	3 169	-5.8
	total	16 699	17 496	4.8	113 583	105 085	-7.5
aliments pour veaux	UE à 27	6 110	3 510	-42.6	35 428	31 684	-10.6
	pays tiers	827	754	-8.8	4 491	3 253	-27.6
	total	6 946	4 264	-38.6	39 950	34 956	-12.5
préparations alimentaires	UE à 27	23 135	21 986	-5	140 703	128 281	-8.8
	pays tiers	18 536	17 124	-7.6	107 430	102 700	-4.4
	total	41 726	39 189	-6.1	248 363	231 343	-6.9
autres, dont boissons à base de lait	UE à 27	14 860	14 733	-0.9	83 023	82 686	-0.4
	pays tiers	20 245	19 848	-2	116 747	119 616	2.5
	total	35 184	34 641	-1.5	200 019	202 636	1.3

Source : Douanes

*NB : laits liquides ne comprenant pas les laits et crèmes de lait 6%< matières grasses <10%

**NB : y compris les laits et crèmes 6%< matières grasses <10%

Importations de produits laitiers et produits à base de lait (tonnes)

produits	pays	juin 2012	juin 2013	évolution (%)	cumul 2012	cumul 2013	évolution (%)
laits liquides*	UE à 27	35 923	33 607	-6.4	187 966	203 313	8.2
	pays tiers	0	0	0	1	0	-100
	total	35 923	33 607	-6.4	187 967	203 313	8.2
crèmes**	UE à 27	10 963	14 235	29.8	76 903	81 322	5.7
	pays tiers	4	222	5450	389	514	32.1
	total	10 967	14 457	31.8	77 292	81 836	5.9
beurres	UE à 27	9 497	12 143	27.9	51 417	70 612	37.3
	pays tiers	1	199	19800	5 857	5 556	-5.1
	total	9 498	12 342	29.9	57 274	76 168	33
beurres anhydres	UE à 27	1 533	1 466	-4.4	9 889	9 884	-0.1
	pays tiers	50	573	1046	905	2 796	209
	total	1 583	2 038	28.7	10 794	12 680	17.5
laits écrémés en poudre	UE à 27	3 954	3 220	-18.6	17 829	16 474	-7.6
	pays tiers	0	0	0	234	6	-97.4
	total	3 954	3 220	-18.6	18 064	16 480	-8.8
poudres grasses	UE à 27	3 624	1 825	-49.6	20 392	14 106	-30.8
	pays tiers	0	0	0	0	139	0
	total	3 624	1 825	-49.6	20 392	14 245	-30.1
fromages	UE à 27	24 320	23 237	-4.5	136 072	132 607	-2.5
	pays tiers	285	528	85.3	3 541	3 833	8.2
	total	24 605	23 766	-3.4	139 613	136 440	-2.3
laits concentrés	UE à 27	5 695	5 566	-2.3	42 778	45 035	5.3
	pays tiers	0	0	0	0	0	0
	total	5 695	5 566	-2.3	42 778	45 035	5.3
lactosérum en poudre	UE à 27	8 398	7 270	-13.4	45 425	42 643	-6.1
	pays tiers	4	40	900	70	326	365.7
	total	8 403	7 310	-13	45 494	42 969	-5.6
lactosérum liquide	UE à 27	15 584	21 494	37.9	81 400	128 765	58.2
	pays tiers	3 834	3 338	-12.9	19 522	20 905	7.1
	total	19 418	24 832	27.9	100 922	149 670	48.3
composants naturels du lait	UE à 27	122	344	182	670	2 211	230
	pays tiers	0	0	0	1	0	-100
	total	122	344	182	671	2 211	229.5
caséines et caséinates	UE à 27	597	426	-28.6	2 596	2 526	-2.7
	pays tiers	94	89	-5.3	461	562	21.9
	total	690	515	-25.4	3 057	3 088	1
yoghourts	UE à 27	5 828	3 987	-31.6	26 586	23 340	-12.2
	pays tiers	113	83	-26.5	755	603	-20.1
	total	5 940	4 070	-31.5	27 341	23 943	-12.4
autres laits fermentés	UE à 27	3 768	3 357	-10.9	24 570	21 792	-11.3
	pays tiers	27	0	-100	1 872	155	-91.7
	total	3 795	3 358	-11.5	26 442	21 947	-17
aliments pour veaux	UE à 27	8 553	8 437	-1.4	51 019	51 522	1
	pays tiers	0	0	0	0	0	0
	total	8 553	8 437	-1.4	51 019	51 522	1
préparations alimentaires	UE à 27	23 810	25 008	5	138 284	142 763	3.2
	pays tiers	754	787	4.4	5 420	5 625	3.8
	total	24 563	25 796	5	143 721	148 405	3.3
autres, dont boissons à base de lait	UE à 27	15 958	16 113	1	89 455	96 604	8
	pays tiers	617	604	-2.1	4 545	4 986	9.7
	total	16 574	16 719	0.9	94 013	101 618	8.1

Source : Douanes

*NB : laits liquides ne comprenant pas les laits et crèmes de lait 6%< matières grasses <10%

**NB : y compris les laits et crèmes 6%< matières grasses <10%

Bilan en quantité (tonnes)

produits	importations exportations	juin 2012	juin 2013	évolution (%)	cumul 2012	cumul 2013	évolution (%)
laits liquides*	exportations	68 901	70 199	1.9	477 487	459 482	-3.8
	importations	35 923	33 607	-6.4	187 967	203 313	8.2
	solde	32 978	36 592	11	289 520	256 169	-11.5
crèmes**	exportations	22 971	21 264	-7.4	173 028	154 223	-10.9
	importations	10 967	14 457	31.8	77 292	81 836	5.9
	solde	12 004	6 807	-43.3	95 736	72 387	-24.4
beurres	exportations	6 476	4 494	-30.6	41 995	28 899	-31.2
	importations	9 498	12 342	29.9	57 274	76 168	33
	solde	-3022	-7848	159.7	-15279	-47269	209.4
beurres anhydres	exportations	2 707	830	-69.3	12 760	8 624	-32.4
	importations	1 583	2 038	28.7	10 794	12 680	17.5
	solde	1 124	-1208	-207.5	1 966	-4056	-306.3
laits écrémés en poudre	exportations	17 882	13 640	-23.7	124 471	89 354	-28.2
	importations	3 954	3 220	-18.6	18 064	16 480	-8.8
	solde	13 928	10 420	-25.2	106 407	72 874	-31.5
poudres grasses	exportations	7 146	6 189	-13.4	39 932	39 530	-1
	importations	3 624	1 825	-49.6	20 392	14 245	-30.1
	solde	3 522	4 364	23.9	19 540	25 285	29.4
fromages	exportations	52 844	53 033	0.4	326 633	345 422	5.8
	importations	24 605	23 766	-3.4	139 613	136 440	-2.3
	solde	28 239	29 267	3.6	187 020	208 982	11.7
laits concentrés	exportations	12 312	8 370	-32	70 056	59 799	-14.6
	importations	5 695	5 566	-2.3	42 778	45 035	5.3
	solde	6 617	2 804	-57.6	27 278	14 764	-45.9
lactosérum en poudre	exportations	29 097	25 529	-12.3	166 294	168 400	1.3
	importations	8 403	7 310	-13	45 494	42 969	-5.6
	solde	20 694	18 219	-12	120 800	125 431	3.8
lactosérum liquide	exportations	315	208	-34	4 874	2 334	-52.1
	importations	19 418	24 832	27.9	100 922	149 670	48.3
	solde	-19103	-24624	28.9	-96048	-147336	53.4
composants naturels du lait	exportations	2 331	3 523	51.1	14 524	17 317	19.2
	importations	122	344	182	671	2 211	229.5
	solde	2 209	3 179	43.9	13 853	15 106	9
caséines et caséinates	exportations	2 519	2 237	-11.2	18 268	15 415	-15.6
	importations	690	515	-25.4	3 057	3 088	1
	solde	1 829	1 722	-5.9	15 211	12 327	-19
yoghourts	exportations	25 141	22 691	-9.7	152 485	146 138	-4.2
	importations	5 940	4 070	-31.5	27 341	23 943	-12.4
	solde	19 201	18 621	-3	125 144	122 195	-2.4
autres laits fermentés	exportations	16 699	17 496	4.8	113 583	105 085	-7.5
	importations	3 795	3 358	-11.5	26 442	21 947	-17
	solde	12 904	14 138	9.6	87 141	83 138	-4.6
aliments pour veaux	exportations	6 946	4 264	-38.6	39 950	34 956	-12.5
	importations	8 553	8 437	-1.4	51 019	51 522	1
	solde	-1607	-4173	159.7	-11069	-16566	49.7
préparations alimentaires	exportations	41 726	39 189	-6.1	248 363	231 343	-6.9
	importations	24 563	25 796	5	143 721	148 405	3.3
	solde	17 163	13 393	-22	104 642	82 938	-20.7
autres, dont boissons à base de lait	exportations	35 184	34 641	-1.5	200 019	202 636	1.3
	importations	16 574	16 719	0.9	94 013	101 618	8.1
	solde	18 610	17 922	-3.7	106 006	101 018	-4.7

Source : Douanes

*NB : laits liquides ne comprenant pas les laits et crèmes de lait 6%< matières grasses <10%

**NB : y compris les laits et crèmes 6%< matières grasses <10%

Exportations de produits laitiers et produits à base de lait (1000 euros)

produits	pays	juin 2012	juin 2013	évolution (%)	cumul 2012	cumul 2013	évolution (%)
laits liquides*	UE à 27	24 494	29 006	18.4	175 224	176 711	0.8
	pays tiers	4 128	4 693	13.7	21 963	28 345	29.1
	total	28 622	33 700	17.7	197 204	205 073	4
crèmes**	UE à 27	12 351	11 943	-3.3	97 998	78 457	-19.9
	pays tiers	6 741	9 499	40.9	43 144	53 538	24.1
	total	19 092	21 442	12.3	141 143	131 995	-6.5
beurres	UE à 27	10 254	8 371	-18.4	62 257	54 807	-12
	pays tiers	8 723	10 022	14.9	45 568	58 401	28.2
	total	18 986	18 418	-3	107 875	113 351	5.1
beurres anhydres	UE à 27	6 873	2 354	-65.8	35 313	20 856	-40.9
	pays tiers	3 410	1 469	-56.9	17 670	15 231	-13.8
	total	10 284	3 823	-62.8	52 983	36 088	-31.9
laits écrémés en poudre	UE à 27	23 916	20 881	-12.7	141 705	123 800	-12.6
	pays tiers	16 164	18 487	14.4	147 718	120 139	-18.7
	total	40 350	39 368	-2.4	289 704	243 987	-15.8
poudres grasses	UE à 27	12 002	11 956	-0.4	66 971	76 847	14.7
	pays tiers	8 384	9 533	13.7	56 662	53 922	-4.8
	total	20 387	21 490	5.4	123 795	130 792	5.7
fromages	UE à 27	173 518	170 741	-1.6	1 089 295	1 106 408	1.6
	pays tiers	48 903	51 522	5.4	291 073	322 392	10.8
	total	222 508	222 340	-0.1	1 380 842	1 429 248	3.5
laits concentrés	UE à 27	10 024	8 343	-16.8	56 794	59 067	4
	pays tiers	339	168	-50.4	2 010	1 024	-49
	total	10 363	8 511	-17.9	58 881	60 092	2.1
lactosérum en poudre	UE à 27	14 266	14 862	4.2	89 891	98 875	10
	pays tiers	21 843	22 945	5	116 656	139 492	19.6
	total	36 109	37 807	4.7	206 547	238 367	15.4
lactosérum liquide	UE à 27	214	133	-38	2 658	1 239	-53.4
	pays tiers	5	1	-62	7	349	4809.4
	total	220	135	-38.5	2 665	1 588	-40.4
composants naturels du lait	UE à 27	4 538	5 496	21.1	23 635	28 123	19
	pays tiers	1 032	2 058	99.4	8 779	8 565	-2.4
	total	5 571	7 555	35.6	32 445	36 693	13.1
caséines et caséinates	UE à 27	9 509	10 565	11.1	64 950	69 484	7
	pays tiers	6 303	6 606	4.8	57 700	41 014	-28.9
	total	15 812	17 172	8.6	122 651	110 498	-9.9
yoghourts	UE à 27	29 777	26 731	-10.2	176 730	169 624	-4
	pays tiers	572	714	24.8	3 778	5 135	35.9
	total	30 350	27 446	-9.6	180 511	174 762	-3.2
autres laits fermentés	UE à 27	20 485	22 807	11.3	137 313	135 239	-1.5
	pays tiers	711	646	-9.2	6 299	6 050	-4
	total	21 197	23 453	10.6	143 613	141 291	-1.6
aliments pour veaux	UE à 27	8 665	5 534	-36.1	52 643	50 927	-3.3
	pays tiers	1 007	928	-7.8	5 182	4 047	-21.9
	total	9 684	6 463	-33.3	57 868	55 000	-5
préparations alimentaires	UE à 27	59 143	58 256	-1.5	352 768	344 976	-2.2
	pays tiers	57 953	55 225	-4.7	326 066	330 764	1.4
	total	117 256	113 670	-3.1	679 526	676 803	-0.4
autres, dont boissons à base de lait	UE à 27	47 285	45 841	-3.1	272 572	275 752	1.2
	pays tiers	82 921	82 827	-0.1	453 339	511 121	12.7
	total	130 482	128 849	-1.3	726 821	788 073	8.4

Source : Douanes

*NB : laits liquides ne comprenant pas les laits et crèmes de lait 6%< matières grasses <10%

**NB : y compris les laits et crèmes 6%< matières grasses <10%

Importations de produits laitiers et produits à base de lait (1000 euros)

produits	pays	juin 2012	juin 2013	évolution (%)	cumul 2012	cumul 2013	évolution (%)
laits liquides*	UE à 27	16 016	17 956	12.1	86 772	102 630	18.3
	pays tiers	0	0	0	3	0	-100
	total	16 016	17 956	12.1	86 775	102 630	18.3
crèmes**	UE à 27	18 090	30 556	68.9	143 348	173 157	20.8
	pays tiers	20	974	4607.7	737	1 805	144.9
	total	18 111	31 530	74.1	144 085	174 962	21.4
beurres	UE à 27	27 281	44 207	62	167 752	240 735	43.5
	pays tiers	4	691	16493	19 580	16 781	-14.3
	total	27 285	44 899	64.6	187 332	257 517	37.5
beurres anhydres	UE à 27	5 118	7 112	38.9	39 907	42 307	6
	pays tiers	181	2 181	1103	3 352	9 068	170.5
	total	5 300	9 293	75.4	43 259	51 376	18.8
laits écrémés en poudre	UE à 27	7 836	8 958	14.3	39 773	44 171	11.1
	pays tiers	0	0	157.9	599	25	-95.8
	total	7 836	8 959	14.3	40 373	44 197	9.5
poudres grasses	UE à 27	7 636	5 360	-29.8	43 721	40 696	-6.9
	pays tiers	0	0	0	0	395	1318133.3
	total	7 636	5 360	-29.8	43 721	41 092	-6
fromages	UE à 27	99 129	99 527	0.4	548 623	550 525	0.3
	pays tiers	2 162	3 331	54	24 357	24 488	0.5
	total	101 292	102 858	1.5	572 980	575 013	0.4
laits concentrés	UE à 27	6 791	9 477	39.6	48 093	59 819	24.4
	pays tiers	0	0	0	0	0	0
	total	6 791	9 477	39.6	48 093	59 819	24.4
lactosérum en poudre	UE à 27	11 098	11 552	4.1	63 702	62 492	-1.9
	pays tiers	86	134	55.4	846	753	-11
	total	11 184	11 686	4.5	64 548	63 246	-2
lactosérum liquide	UE à 27	3 421	4 887	42.9	18 373	30 358	65.2
	pays tiers	897	965	7.5	4 967	5 471	10.2
	total	4 319	5 852	35.5	23 340	35 830	53.5
composants naturels du lait	UE à 27	267	1 110	314.6	1 926	3 693	91.8
	pays tiers	0	0	0	1	0	-100
	total	267	1 110	314.6	1 927	3 693	91.6
caséines et caséinates	UE à 27	3 141	3 060	-2.6	15 878	16 876	6.3
	pays tiers	575	568	-1.3	2 918	3 265	11.9
	total	3 717	3 628	-2.4	18 796	20 141	7.2
yoghourts	UE à 27	5 912	4 617	-21.9	28 866	26 288	-8.9
	pays tiers	245	188	-23.3	1 754	1 338	-23.7
	total	6 158	4 805	-22	30 621	27 626	-9.8
autres laits fermentés	UE à 27	4 005	4 365	9	26 018	25 443	-2.2
	pays tiers	18	0	-98.6	1 207	101	-91.6
	total	4 024	4 366	8.5	27 225	25 544	-6.2
aliments pour veaux	UE à 27	8 908	8 804	-1.2	53 668	53 099	-1.1
	pays tiers	0	0	0	0	0	0
	total	8 908	8 804	-1.2	53 668	53 100	-1.1
préparations alimentaires	UE à 27	50 641	52 099	2.9	289 581	308 393	6.5
	pays tiers	3 471	4 064	17.1	25 916	26 237	1.2
	total	54 115	56 168	3.8	315 567	334 696	6.1
autres, dont boissons à base de lait	UE à 27	45 683	47 583	4.2	255 334	283 940	11.2
	pays tiers	3 379	3 622	7.2	25 213	27 430	8.8
	total	49 064	51 219	4.4	280 600	311 485	11

Source : Douanes

*NB : laits liquides ne comprenant pas les laits et crèmes de lait 6%< matières grasses <10%

**NB : y compris les laits et crèmes 6%< matières grasses <10%

Bilan en valeur (1000 euros)

produits	importations exportations	juin 2012	juin 2013	évolution (%)	cumul 2012	cumul 2013	évolution (%)
laits liquides*	exportations	28 622	33 700	17.7	197 204	205 073	4
	importations	16 016	17 956	12.1	86 775	102 630	18.3
	solde	12 605	15 744	24.9	110 429	102 443	-7.2
crèmes**	exportations	19 092	21 442	12.3	141 143	131 995	-6.5
	importations	18 111	31 530	74.1	144 085	174 962	21.4
	solde	981	-10088.81	-1128	-2942.08	-42966.89	1360.4
beurres	exportations	18 986	18 418	-3	107 875	113 351	5.1
	importations	27 285	44 899	64.6	187 332	257 517	37.5
	solde	-8298.98	-26481.69	219.1	-79457.03	-144165.26	81.4
beurres anhydres	exportations	10 284	3 823	-62.8	52 983	36 088	-31.9
	importations	5 300	9 293	75.4	43 259	51 376	18.8
	solde	4 984	-5470.15	-209.8	9 723	-15288.07	-257.2
laits écrémés en poudre	exportations	40 350	39 368	-2.4	289 704	243 987	-15.8
	importations	7 836	8 959	14.3	40 373	44 197	9.5
	solde	32 513	30 409	-6.5	249 331	199 790	-19.9
poudres grasses	exportations	20 387	21 490	5.4	123 795	130 792	5.7
	importations	7 636	5 360	-29.8	43 721	41 092	-6
	solde	12 750	16 130	26.5	80 073	89 699	12
fromages	exportations	222 508	222 340	-0.1	1 380 842	1 429 248	3.5
	importations	101 292	102 858	1.5	572 980	575 013	0.4
	solde	121 216	119 481	-1.4	807 861	854 234	5.7
laits concentrés	exportations	10 363	8 511	-17.9	58 881	60 092	2.1
	importations	6 791	9 477	39.6	48 093	59 819	24.4
	solde	3 572	-966.19	-127	10 788	273	-97.5
lactosérum en poudre	exportations	36 109	37 807	4.7	206 547	238 367	15.4
	importations	11 184	11 686	4.5	64 548	63 246	-2
	solde	24 925	26 120	4.8	141 998	175 121	23.3
lactosérum liquide	exportations	220	135	-38.5	2 665	1 588	-40.4
	importations	4 319	5 852	35.5	23 340	35 830	53.5
	solde	-4098.93	-5717.36	39.5	-20674.71	-34242.13	65.6
composants naturels du lait	exportations	5 571	7 555	35.6	32 445	36 693	13.1
	importations	267	1 110	314.6	1 927	3 693	91.6
	solde	5 303	6 444	21.5	30 517	33 000	8.1
caséines et caséinates	exportations	15 812	17 172	8.6	122 651	110 498	-9.9
	importations	3 717	3 628	-2.4	18 796	20 141	7.2
	solde	12 095	13 544	12	103 854	90 357	-13
yoghourts	exportations	30 350	27 446	-9.6	180 511	174 762	-3.2
	importations	6 158	4 805	-22	30 621	27 626	-9.8
	solde	24 192	22 641	-6.4	149 890	147 135	-1.8
autres laits fermentés	exportations	21 197	23 453	10.6	143 613	141 291	-1.6
	importations	4 024	4 366	8.5	27 225	25 544	-6.2
	solde	17 173	19 087	11.1	116 388	115 747	-0.6
aliments pour veaux	exportations	9 684	6 463	-33.3	57 868	55 000	-5
	importations	8 908	8 804	-1.2	53 668	53 100	-1.1
	solde	775	-2340.61	-401.8	4 199	1 900	-54.8
préparations alimentaires	exportations	117 256	113 670	-3.1	679 526	676 803	-0.4
	importations	54 115	56 168	3.8	315 567	334 696	6.1
	solde	63 141	57 501	-8.9	363 958	342 107	-6
autres, dont boissons à base de lait	exportations	130 482	128 849	-1.3	726 821	788 073	8.4
	importations	49 064	51 219	4.4	280 600	311 485	11
	solde	81 417	77 630	-4.7	446 220	476 587	6.8

Source : Douanes

*NB : laits liquides ne comprenant pas les laits et crèmes de lait 6%< matières grasses <10%

**NB : y compris les laits et crèmes 6%< matières grasses <10%

Bilan en valeur sur l'ensemble des produits laitiers : cumul mensuel (milliers d'euros)

pays	exportations juin 2012	importations juin 2012	exportations juin 2013	importations juin 2013	solde 2012	solde 2013	évolution (%)
pays tiers	269 145	11 043	277 351	16 722	258 102	260 628	1
UE à 27	467 324	320 982	453 827	361 238	146 341	92 589	-36.7
total	737 281	332 030	731 650	377 978	405 250	353 671	-12.7

Source : Douanes

Bilan en valeur sur l'ensemble des produits laitiers : cumul annuel (milliers d'euros)

pays	exportations cumul 2012	importations cumul 2012	exportations cumul 2013	importations cumul 2013	solde cumul 2012	solde cumul 2013	évolution (%)
pays tiers	1 603 621	111 455	1 699 536	117 163	1 492 166	1 582 373	6
UE à 27	2 898 725	1 871 341	2 871 201	2 064 630	1 027 383	806 570	-21.5
total	4 505 082	1 982 919	4 573 710	2 181 973	2 522 163	2 391 737	-5.2

Source : Douanes

Bilan en matières grasses sur l'ensemble des produits laitiers : cumul mensuel (tonnes)

pays	exportations juin 2012	importations juin 2012	exportations juin 2013	importations juin 2013	solde 2012	solde 2013	évolution (%)
pays tiers	13 131	397	13 260	1 190	12 734	12 070	-5.2
UE à 27	31 666	26 886	26 599	29 367	4 780	-2768	-157.9
total	44 830	27 281	39 892	30 558	17 549	9 334	-46.8

Source : Douanes

Bilan en matières grasses sur l'ensemble des produits laitiers : cumul annuel (tonnes)

pays	exportations cumul 2012	importations cumul 2012	exportations cumul 2013	importations cumul 2013	solde cumul 2012	solde cumul 2013	évolution (%)
pays tiers	75 751	8 580	81 224	10 481	67 171	70 743	5.3
UE à 27	202 743	155 735	178 116	173 932	47 008	4 184	-91.1
total	278 644	164 320	259 523	184 423	114 324	75 100	-34.3

Source : Douanes

Bilan en matières protéiques sur l'ensemble des produits laitiers : cumul mensuel (tonnes)

pays	exportations juin 2012	importations juin 2012	exportations juin 2013	importations juin 2013	solde 2012	solde 2013	évolution (%)
pays tiers	14 647	795	14 271	792	13 852	13 479	-2.7
UE à 27	30 220	20 500	27 960	20 168	9 720	7 792	-19.8
total	44 943	21 294	42 255	20 963	23 649	21 292	-10

Source : Douanes

Bilan en matières protéiques sur l'ensemble des produits laitiers : cumul annuel (tonnes)

pays	exportations cumul 2012	importations cumul 2012	exportations cumul 2013	importations cumul 2013	solde cumul 2012	solde cumul 2013	évolution (%)
pays tiers	95 728	5 143	88 807	5 497	90 585	83 310	-8
UE à 27	182 962	113 452	176 910	119 882	69 510	57 028	-18
total	278 886	118 598	265 876	125 390	160 288	140 486	-12.4

Source : Douanes

Bilan MSU sur l'ensemble des produits laitiers : cumul mensuel (tonnes)

pays	exportations juin 2012	importations juin 2012	exportations juin 2013	importations juin 2013	solde 2012	solde 2013	évolution (%)
pays tiers	27 778	1 192	27 531	1 982	26 586	25 549	-3.9
UE à 27	61 886	47 386	54 559	49 535	14 500	5 024	-65.4
total	89 773	48 575	82 147	51 521	41 198	30 626	-25.7

Source : Douanes

Bilan MSU sur l'ensemble des produits laitiers : cumul annuel (tonnes)

pays	exportations cumul 2012	importations cumul 2012	exportations cumul 2013	importations cumul 2013	solde cumul 2012	solde cumul 2013	évolution (%)
pays tiers	171 479	13 723	170 031	15 978	157 756	154 053	-2.3
UE à 27	385 705	269 187	355 026	293 814	116 518	61 212	-47.5
total	557 530	282 918	525 399	309 813	274 612	215 586	-21.5

Source : Douanes

