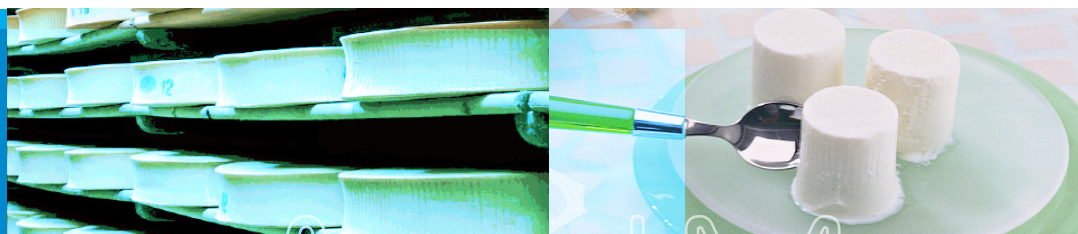


# Conjoncture

> Échanges dans les filières laitières

> septembre 2013



FranceAgriMer  
Commerce extérieur

Données du mois de juillet 2013



## Notice méthodologique : commerce extérieur lait & produits laitiers

- **Exportations de l'Union européennes vers les pays tiers, par produit (source, CIRCA) : page 4.**

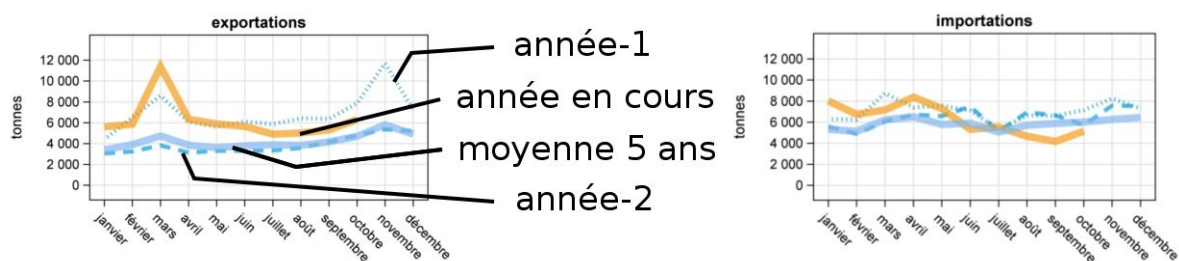
Graphiques et détails par produit pour tous les pays de l'Union européenne.

- **Importations / Exportations françaises, par produit (source, Douanes) : pages 5 - 42.**

▭ Chaque tableau comprend le détail des importations / exportations pour :

- tous les pays confondus (« Total »),
- l'Union européenne (« UE à 27 »),
- les pays tiers,
- les pays répondant à l'une des deux règles suivantes : **1/** les 10 pays les plus importants en terme d'importations / exportations pour le mois en cours **OU 2/** les 10 pays les plus importants en terme d'importations / exportations pour le cumul sur l'année en cours.

▭ Graphiques des échanges commerciaux, représentés sur une unique échelle :



- **Bilans nationaux par produit (source, Douanes) : pages 43 - 48.**

- en quantité (tonnes),
- en valeur (milliers d'euros).

- **Bilans nationaux sur l'ensemble des produits (source, Douanes) : pages 49-50.**

- en quantité (tonnes),
- en valeur (milliers d'euros),
- en matière grasse (tonnes),
- en protéine (tonnes),
- en matière sèche utile (MSU, tonnes).

Commerce extérieur Union européenne  
Exportations vers les pays tiers : évolution cumulées

pays	année	lait et crème	lait concentré	poudre de lait écrémé	poudre grasse	total beurre	butteroil	total fromages	poudre de lactosérum	caséine et caséinate	lactose et sirop de lactose
Autr	2013	0.73	0.03	0.63	0.04	0.03	0	10.33	3.15	0.01	0.2
	2012	0.58	0.01	0.25	0.01	0.04	.	8.76	2.69	0.01	0.08
Belg	2013	13.19	1.96	51.06	18.3	3.88	6.53	3.44	8.78	0.03	0.09
	2012	7.45	1.71	66.78	26.64	3.46	4.2	3.19	13.05	0.09	0.28
Bulg	2013	.	.	.	.	.	.	.	.	.	.
	2012	.	.	.	.	.	.	.	.	.	.
Chyp	2013	.	.	.	.	.	.	.	.	.	.
	2012	.	.	.	.	.	.	.	.	.	.
R.Tch	2013	0.13	0.02	5.21	2.62	0.51	.	4.49	12.69	0	0
	2012	0.01	0.03	6.21	2.55	0.46	.	3.71	12.75	0	0.02
All	2013	108.35	34.05	54.55	6.22	4.6	0.32	62.46	35.27	12.62	33.37
	2012	88.28	59.6	72.63	5.56	4.79	0.22	82.42	36.71	15.57	37.69
Dan	2013	5.75	0.03	6.11	36.89	8.13	.	33.81	0.02	3.15	0.01
	2012	4.08	0.05	5.77	48.53	7.69	0	27.15	0.06	3.28	0.01
Est	2013	4.38	0	0.16	.	0.02	.	5.08	0.69	0	0.01
	2012	2.31	0	0.33	0.04	0.1	.	3.52	2.32	0	0.01
Esp	2013	19.51	1.2	0.49	0.37	0.18	0	10.38	5.25	0.03	0.1
	2012	17.61	1.54	10.95	0.35	0.72	0	7.15	5.04	0.01	0.18
Finl	2013	8.73	0	8.38	1.05	6.82	.	22.05	15.66	0	0
	2012	8.14	0	8.05	0.67	7.2	.	22.07	16.21	.	.
Fra	2013	81.74	0.38	50.31	16.74	16.68	3.53	62.93	99.07	6.79	7.68
	2012	67.84	0.96	69.87	19.35	12.84	4.23	54.69	88.42	9.31	8.7
R.uni	2013	0.93	0.37	3.07	20.96	0.69	.	8.64	2.41	0.06	0.66
	2012	0.7	0.3	5.47	25.54	1.84	0.18	8.17	4.52	0.08	0.24
Grèce	2013	0.01	0.02	0.03	0.02	0	0	4.33	0.14	0.05	0.07
	2012	0.01	0.03	0.07	0.01	0	0	3.95	0.28	0.01	0.05
Hongr	2013	1.35	0	0.04	.	0.26	.	6.08	0.41	0.19	0.01
	2012	5.8	0	0.03	0	0.05	.	4.28	0.23	0.18	0.01
Irl	2013	0.21	0.01	9.36	10.82	3.27	.	13.59	17.29	8.89	0.5
	2012	0.11	0	13.79	11.09	3.66	0.11	15.49	11.93	11.47	1.28
Italie	2013	7.9	0.08	0.31	0.14	0.1	.	46.29	3.2	0.33	4.41
	2012	6.73	0.01	0.1	0.18	0.08	.	44.58	1.13	0.5	4.57
Litu	2013	1.94	0.19	4.28	0.35	0.48	.	28.23	5.26	0.05	4.68
	2012	0.54	0.94	10.92	1.77	0.27	.	22.75	4.7	0.08	5.83
Lux	2013	0.03	0	.	.	0	.	0.02	0	0	.
	2012	0.01	0	.	.	0	.	0.02	0	0	.
Lett	2013	0	0	0.55	0.08	0.49	.	2.81	2.52	0.04	0.02
	2012	0.01	0	0.37	0.31	0.17	.	3.25	2.81	0	.
Malte	2013	.	.	.	.	.	.	0.13	.	.	.
	2012	0.02	0.02	.	.	.	0.01	0.04	.	0	.
P.Bas	2013	9.98	114.82	23.56	75.04	6.68	4.04	78.4	37.29	0.99	25.17
	2012	11.81	98.71	39.05	72.21	11.14	4.26	68.69	38.82	0.87	30.9
Pol	2013	4.79	1.77	12.91	2.05	0.93	0.6	37.31	46.21	5.28	0
	2012	1.58	0.09	26.66	4.18	1.87	0.42	28.05	45.61	5.94	0.07
Port	2013	18.54	0.36	0.06	0.44	0.5	.	2.19	1	0.02	0
	2012	25.9	0.07	0.09	0.84	0.94	.	2.39	1.12	0.05	0
Roum	2013	0.21	0	.	0	.	.	0.56	.	0	0
	2012	.	.	0	0	.	.	0.12	.	0	0.01
Suède	2013	0.01	0.09	7.75	21.06	0.02	0	0.86	0	0.02	0.02
	2012	0.02	0.06	6.36	19.99	0.37	.	0.71	0	0	0.02
Sloven	2013	.	.	.	.	.	.	.	.	.	.
	2012	.	.	.	.	.	.	.	.	.	.
Slovaq	2013	1.89	0.01	0.24	0.35	0	.	0.39	0.28	0	0
	2012	0.32	0.01	0.33	0.27	0	.	0.44	0.16	.	.
UE27	2013	290.31	155.37	239.05	213.53	54.28	15.03	444.81	296.59	38.56	77
	2012	249.84	164.14	344.08	240.08	57.7	13.64	415.61	288.57	47.46	89.95
Evol.	.	16.2	-5.34	-30.52	-11.06	-5.93	10.19	7.03	2.78	-18.75	-14.4

Total des exportations (tonnes): laits liquides\*

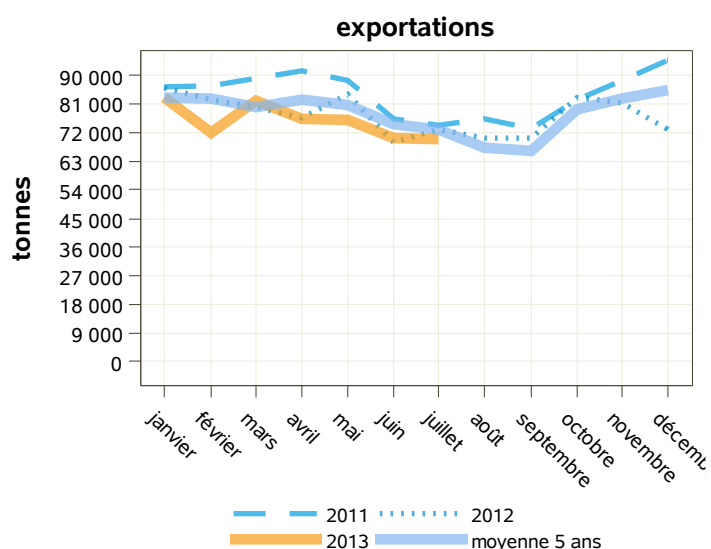
libpays	juillet 2012	juillet 2013	évolution (%)	cumul 2012	cumul 2013	évolution (%)
<b>total</b>	<b>72 900</b>	<b>69 654</b>	<b>-4.5</b>	<b>550 388</b>	<b>529 135</b>	<b>-3.9</b>
<b>UE à 27</b>	<b>65 263</b>	<b>63 294</b>	<b>-3</b>	<b>505 074</b>	<b>476 751</b>	<b>-5.6</b>
Italie	38 019	35 047	-7.8	229 081	195 531	-14.6
Espagne	15 735	13 010	-17.3	149 886	146 176	-2.5
Uebl	3 920	5 204	32.8	41 568	46 712	12.4
Allemagne	3 940	4 116	4.5	32 805	41 510	26.5
Portugal	719	3 368	368.4	28 387	25 501	-10.2
Pays-Bas	818	781	-4.5	6 613	6 889	4.2
Royaume-Uni	1 346	712	-47.1	10 767	4 880	-54.7
Lituanie	0	557	0	1 286	6 929	438.8
<b>pays tiers</b>	<b>7 634</b>	<b>6 359</b>	<b>-16.7</b>	<b>45 294</b>	<b>52 365</b>	<b>15.6</b>
Suisse	2 018	2 105	4.3	13 941	14 896	6.9
Gabon	438	433	-1.1	1 904	1 922	0.9
Chine	856	379	-55.7	3 252	11 493	253.4

Source : Douanes

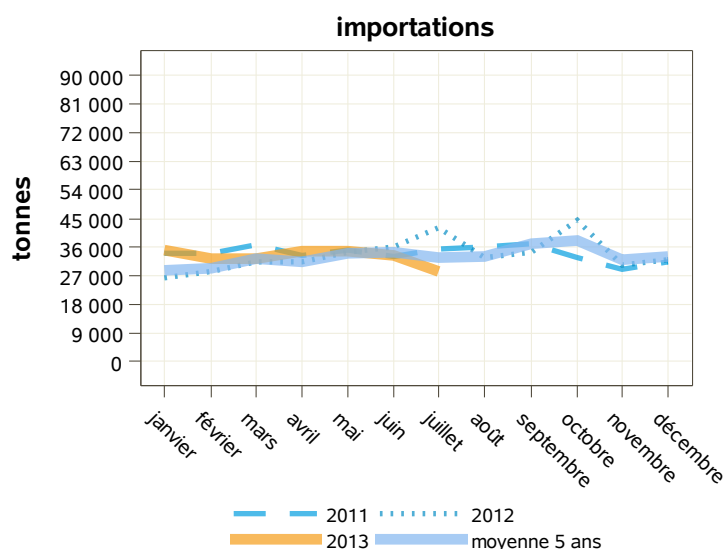
Total des importations (tonnes) : laits liquides\*

libpays	juillet 2012	juillet 2013	évolution (%)	cumul 2012	cumul 2013	évolution (%)
<b>total</b>	<b>41 909</b>	<b>28 332</b>	<b>-32.4</b>	<b>229 876</b>	<b>231 651</b>	<b>0.8</b>
<b>UE à 27</b>	<b>41 909</b>	<b>28 332</b>	<b>-32.4</b>	<b>229 875</b>	<b>231 651</b>	<b>0.8</b>
Uebl	11 067	13 120	18.6	74 726	106 287	42.2
Allemagne	15 801	9 995	-36.7	102 980	82 158	-20.2
Pays-Bas	3 137	2 208	-29.6	17 110	19 045	11.3
Espagne	10 256	1 833	-82.1	25 118	16 400	-34.7
Suède	0	654	0	0	3 099	0
Royaume-Uni	1 200	433	-63.9	7 339	3 527	-51.9
Pologne	0	40	0	0	200	0
Italie	138	37	-73.2	1 520	728	-52.1
Autriche	55	6	-89.1	81	125	54.3
République Tchèque	0	5	0	0	8	0
Portugal	1	1	0	38	50	31.6
<b>pays tiers</b>	<b>0</b>	<b>0</b>	<b>0</b>	<b>1</b>	<b>0</b>	<b>0</b>

Source : Douanes



Source : Douanes



Source : Douanes

Total des exportations (tonnes): laits liquides\* vrac

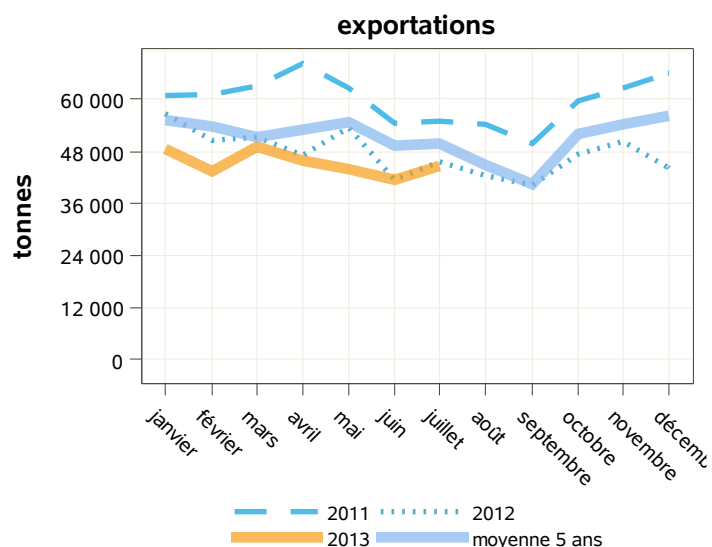
libpays	juillet 2012	juillet 2013	évolution (%)	cumul 2012	cumul 2013	évolution (%)
<b>total</b>	<b>45 699</b>	<b>44 605</b>	<b>-2.4</b>	<b>346 759</b>	<b>316 985</b>	<b>-8.6</b>
<b>UE à 27</b>	<b>43 680</b>	<b>42 384</b>	<b>-3</b>	<b>332 270</b>	<b>301 731</b>	<b>-9.2</b>
Italie	26 653	24 859	-6.7	154 403	126 164	-18.3
Espagne	8 817	8 661	-1.8	96 231	88 150	-8.4
Allemagne	3 531	4 040	14.4	32 277	41 398	28.3
Uebl	3 149	4 007	27.2	36 908	37 888	2.7
Pays-Bas	590	567	-3.9	6 132	6 570	7.1
Slovaquie	73	97	32.9	567	220	-61.2
Suède	21	87	314.3	525	388	-26.1
Portugal	43	66	53.5	234	385	64.5
Grèce	511	0	0	2 668	460	-82.8
<b>pays tiers</b>	<b>2 018</b>	<b>2 222</b>	<b>10.1</b>	<b>14 488</b>	<b>15 254</b>	<b>5.3</b>
Suisse	2 017	2 104	4.3	13 937	14 892	6.9
Gabon	0	50	0	1	50	4900

Source : Douanes

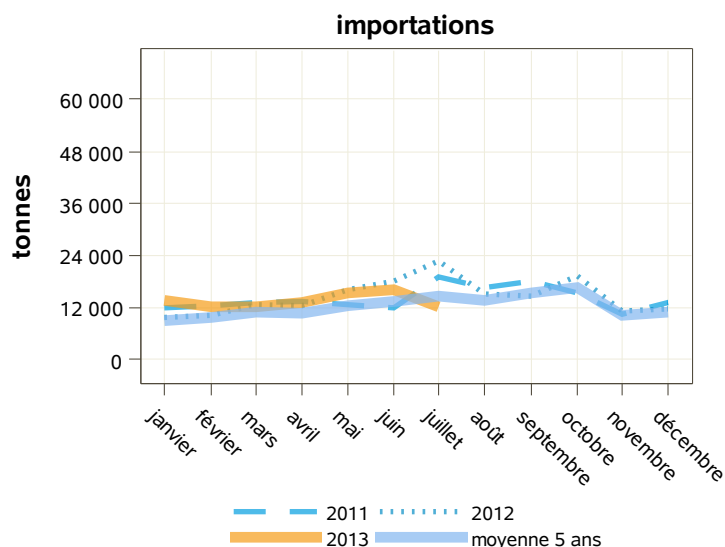
Total des importations (tonnes) : laits liquides\* vrac

libpays	juillet 2012	juillet 2013	évolution (%)	cumul 2012	cumul 2013	évolution (%)
<b>total</b>	<b>22 969</b>	<b>12 296</b>	<b>-46.5</b>	<b>102 528</b>	<b>94 975</b>	<b>-7.4</b>
<b>UE à 27</b>	<b>22 969</b>	<b>12 296</b>	<b>-46.5</b>	<b>102 527</b>	<b>94 975</b>	<b>-7.4</b>
Uebl	7 213	6 849	-5	48 702	50 095	2.9
Pays-Bas	3 126	2 203	-29.5	17 008	18 959	11.5
Espagne	10 235	1 831	-82.1	24 874	16 333	-34.3
Suède	0	654	0	0	3 099	0
Royaume-Uni	1 198	410	-65.8	7 327	3 500	-52.2
Allemagne	841	322	-61.7	2 459	2 197	-10.7
Italie	107	26	-75.7	1 194	565	-52.7
Danemark	249	1	-99.6	916	1	-99.9
Portugal	0	1	0	19	29	52.6
Autriche	0	0	0	0	101	0
Pologne	0	0	0	0	97	0
<b>pays tiers</b>	<b>0</b>	<b>0</b>	<b>0</b>	<b>0</b>	<b>0</b>	<b>0</b>

Source : Douanes



Source : Douanes



Source : Douanes

Total des exportations (tonnes): laits liquides\* conditionnés

libpays	juillet 2012	juillet 2013	évolution (%)	cumul 2012	cumul 2013	évolution (%)
<b>total</b>	<b>27 201</b>	<b>25 049</b>	<b>-7.9</b>	<b>203 631</b>	<b>212 149</b>	<b>4.2</b>
<b>UE à 27</b>	<b>21 583</b>	<b>20 911</b>	<b>-3.1</b>	<b>172 805</b>	<b>175 020</b>	<b>1.3</b>
Italie	11 367	10 188	-10.4	74 679	69 367	-7.1
Espagne	6 918	4 349	-37.1	53 655	58 026	8.1
Portugal	676	3 303	388.6	28 153	25 115	-10.8
Uebl	771	1 197	55.3	4 660	8 824	89.4
Royaume-Uni	1 123	711	-36.7	8 623	4 876	-43.5
Lituanie	0	557	0	1 286	6 929	438.8
<b>pays tiers</b>	<b>5 616</b>	<b>4 137</b>	<b>-26.3</b>	<b>30 807</b>	<b>37 111</b>	<b>20.5</b>
Maroc	348	389	11.8	467	736	57.6
Gabon	438	382	-12.8	1 903	1 872	-1.6
Chine	856	356	-58.4	3 242	11 408	251.9
Polynésie Française	299	315	5.4	1 876	2 116	12.8
Mayotte	189	274	45	2 212	2 237	1.1
Sénégal	443	71	-84	2 553	3 042	19.2

Source : Douanes

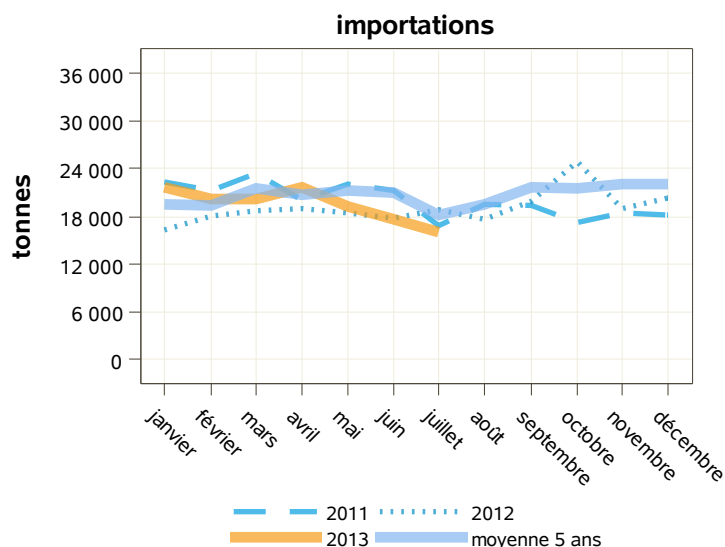
Total des importations (tonnes) : laits liquides\* conditionnés

libpays	juillet 2012	juillet 2013	évolution (%)	cumul 2012	cumul 2013	évolution (%)
<b>total</b>	<b>18 940</b>	<b>16 036</b>	<b>-15.3</b>	<b>127 348</b>	<b>136 676</b>	<b>7.3</b>
<b>UE à 27</b>	<b>18 940</b>	<b>16 036</b>	<b>-15.3</b>	<b>127 347</b>	<b>136 676</b>	<b>7.3</b>
Allemagne	14 960	9 673	-35.3	100 521	79 962	-20.5
Uebl	3 854	6 271	62.7	26 025	56 191	115.9
Pologne	0	40	0	0	103	0
Royaume-Uni	2	23	1050	12	27	125
Italie	31	11	-64.5	327	164	-49.8
Autriche	55	6	-89.1	81	25	-69.1
République Tchèque	0	5	0	0	8	0
Pays-Bas	11	4	-63.6	102	86	-15.7
Espagne	21	2	-90.5	245	66	-73.1
Portugal	1	1	0	19	21	10.5
Irlande	5	0	0	13	23	76.9
<b>pays tiers</b>	<b>0</b>	<b>0</b>	<b>0</b>	<b>1</b>	<b>0</b>	<b>0</b>

Source : Douanes



Source : Douanes



Source : Douanes

Total des exportations (tonnes): crèmes\*

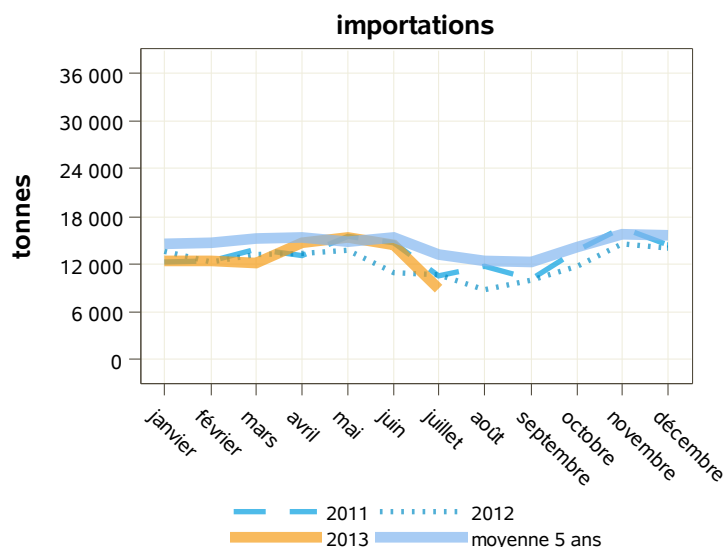
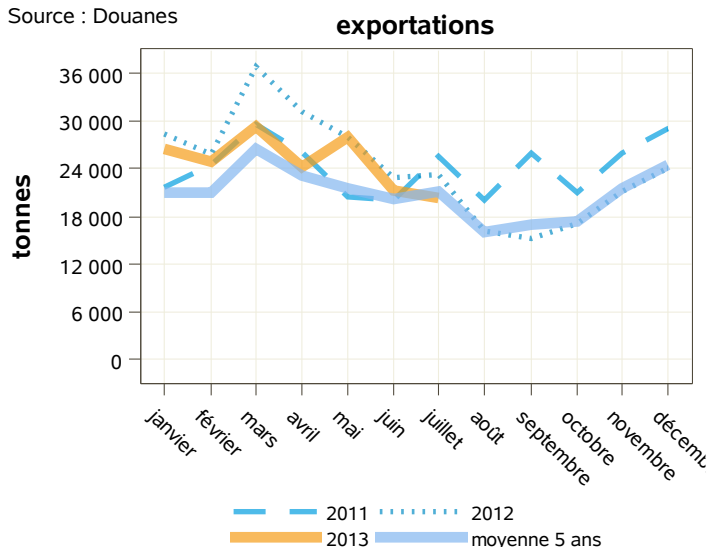
libpays	juillet 2012	juillet 2013	évolution (%)	cumul 2012	cumul 2013	évolution (%)
<b>total</b>	<b>23 305</b>	<b>20 383</b>	<b>-12.5</b>	<b>196 332</b>	<b>174 606</b>	<b>-11.1</b>
<b>UE à 27</b>	<b>20 250</b>	<b>15 601</b>	<b>-23</b>	<b>173 783</b>	<b>145 234</b>	<b>-16.4</b>
Uebl	5 323	5 731	7.7	48 191	42 309	-12.2
Allemagne	5 169	5 055	-2.2	48 933	49 975	2.1
Italie	5 024	1 665	-66.9	43 569	28 567	-34.4
Grèce	1 576	1 311	-16.8	4 673	3 165	-32.3
Espagne	1 788	1 041	-41.8	18 739	11 995	-36
Royaume-Uni	513	231	-55	2 896	3 024	4.4
<b>pays tiers</b>	<b>3 055</b>	<b>4 782</b>	<b>56.5</b>	<b>22 550</b>	<b>29 372</b>	<b>30.3</b>
Chine	216	1 159	436.6	1 986	6 677	236.2
Russie	160	619	286.9	1 175	1 643	39.8
Corée Du Sud	484	511	5.6	3 490	2 680	-23.2
Taiwan	506	374	-26.1	2 806	2 740	-2.4
Arabie Saoudite	232	254	9.5	1 941	2 647	36.4

Source : Douanes

Total des importations (tonnes) : crèmes\*

libpays	juillet 2012	juillet 2013	évolution (%)	cumul 2012	cumul 2013	évolution (%)
<b>total</b>	<b>10 655</b>	<b>8 893</b>	<b>-16.5</b>	<b>87 947</b>	<b>90 733</b>	<b>3.2</b>
<b>UE à 27</b>	<b>10 624</b>	<b>8 889</b>	<b>-16.3</b>	<b>87 527</b>	<b>90 215</b>	<b>3.1</b>
Uebl	3 661	3 959	8.1	31 954	39 230	22.8
Espagne	4 046	2 077	-48.7	31 352	22 474	-28.3
Allemagne	1 059	1 169	10.4	8 222	11 855	44.2
Pays-Bas	884	659	-25.5	5 882	7 002	19
Royaume-Uni	571	356	-37.7	5 094	4 988	-2.1
Italie	101	193	91.1	1 988	929	-53.3
Suède	0	171	0	0	1 015	0
Grèce	0	103	0	0	262	0
Pologne	25	100	300	934	1 180	26.3
Portugal	81	60	-25.9	521	291	-44.1
République Tchèque	71	40	-43.7	1 216	921	-24.3
<b>pays tiers</b>	<b>30</b>	<b>4</b>	<b>-86.7</b>	<b>420</b>	<b>518</b>	<b>23.3</b>
Nouvelle-Zélande	0	0	0	0	323	0

Source : Douanes



Source : Douanes

Source : Douanes



Total des exportations (tonnes): crèmes\* vrac

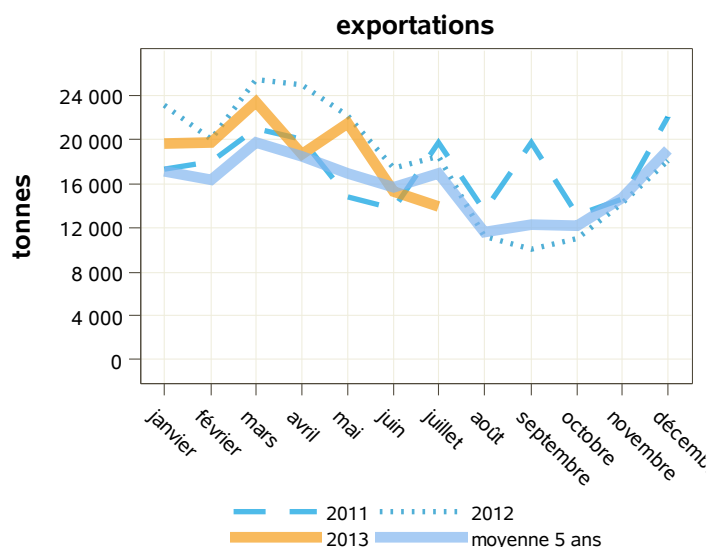
libpays	juillet 2012	juillet 2013	évolution (%)	cumul 2012	cumul 2013	évolution (%)
<b>total</b>	<b>18 464</b>	<b>13 868</b>	<b>-24.9</b>	<b>151 404</b>	<b>132 072</b>	<b>-12.8</b>
<b>UE à 27</b>	<b>18 422</b>	<b>13 653</b>	<b>-25.9</b>	<b>150 572</b>	<b>130 949</b>	<b>-13</b>
Uebl	4 839	5 277	9.1	41 412	39 204	-5.3
Allemagne	5 165	5 051	-2.2	48 424	49 911	3.1
Grèce	1 524	1 243	-18.4	4 106	2 481	-39.6
Italie	4 776	1 184	-75.2	36 542	26 509	-27.5
Espagne	1 433	620	-56.7	16 186	9 504	-41.3
Suède	96	122	27.1	475	1 116	134.9
Bulgarie	217	73	-66.4	1 179	171	-85.5
Pays-Bas	37	51	37.8	1 106	1 675	51.4
Royaume-Uni	311	14	-95.5	944	235	-75.1
<b>pays tiers</b>	<b>42</b>	<b>215</b>	<b>411.9</b>	<b>832</b>	<b>1 123</b>	<b>35</b>
Corée Du Sud	0	96	0	211	515	144.1
Taiwan	27	48	77.8	74	103	39.2
Chine	0	19	0	238	256	7.6

Source : Douanes

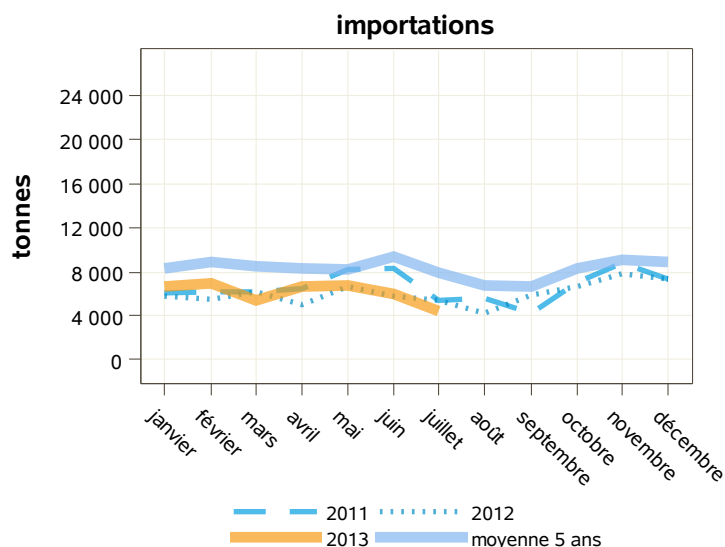
Total des importations (tonnes) : crèmes\* vrac

libpays	juillet 2012	juillet 2013	évolution (%)	cumul 2012	cumul 2013	évolution (%)
<b>total</b>	<b>5 335</b>	<b>4 424</b>	<b>-17.1</b>	<b>40 380</b>	<b>42 846</b>	<b>6.1</b>
<b>UE à 27</b>	<b>5 309</b>	<b>4 423</b>	<b>-16.7</b>	<b>40 349</b>	<b>42 366</b>	<b>5</b>
Espagne	2 389	1 788	-25.2	16 947	16 007	-5.5
Uebl	1 414	1 158	-18.1	12 019	11 630	-3.2
Pays-Bas	599	586	-2.2	4 230	5 160	22
Royaume-Uni	370	302	-18.4	3 153	4 363	38.4
Italie	76	179	135.5	879	851	-3.2
Suède	0	147	0	0	636	0
Grèce	0	103	0	0	262	0
Allemagne	356	102	-71.3	2 217	3 092	39.5
Portugal	81	59	-27.2	518	284	-45.2
<b>pays tiers</b>	<b>26</b>	<b>1</b>	<b>-96.2</b>	<b>31</b>	<b>481</b>	<b>1451.6</b>
Suisse	26	1	-96.2	31	157	406.5
Nouvelle-Zélande	0	0	0	0	323	0

Source : Douanes



Source : Douanes



Source : Douanes

Total des exportations (tonnes): crèmes\* conditionnées

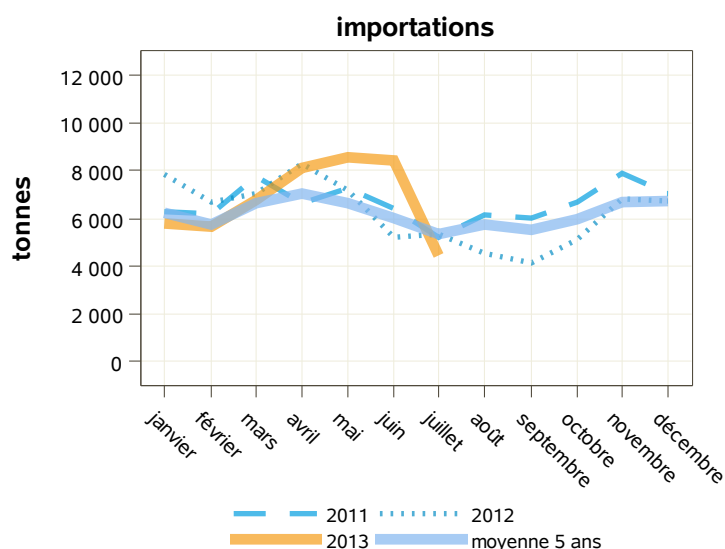
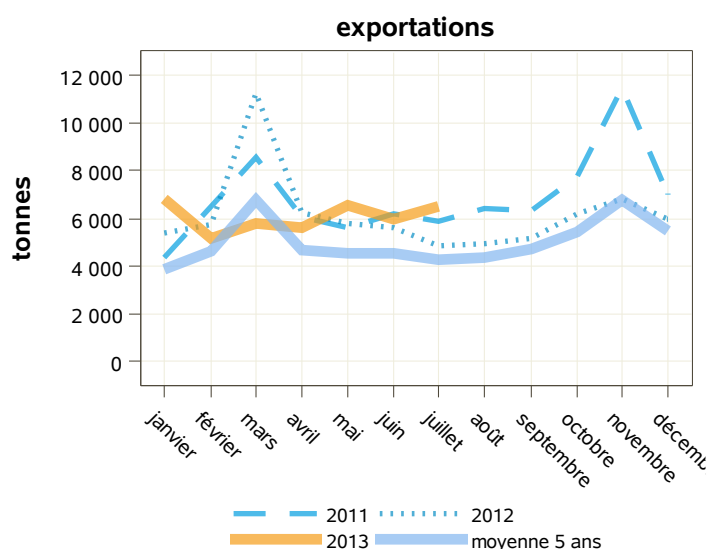
libpays	juillet 2012	juillet 2013	évolution (%)	cumul 2012	cumul 2013	évolution (%)
<b>total</b>	<b>4 841</b>	<b>6 515</b>	<b>34.6</b>	<b>44 929</b>	<b>42 532</b>	<b>-5.3</b>
<b>UE à 27</b>	<b>1 828</b>	<b>1 948</b>	<b>6.6</b>	<b>23 211</b>	<b>14 285</b>	<b>-38.5</b>
Italie	248	481	94	7 027	2 058	-70.7
Uebl	484	454	-6.2	6 779	3 104	-54.2
Espagne	355	421	18.6	2 552	2 491	-2.4
Royaume-Uni	202	217	7.4	1 952	2 789	42.9
<b>pays tiers</b>	<b>3 013</b>	<b>4 567</b>	<b>51.6</b>	<b>21 718</b>	<b>28 248</b>	<b>30.1</b>
Chine	216	1 139	427.3	1 749	6 420	267.1
Russie	160	619	286.9	1 175	1 643	39.8
Corée Du Sud	484	415	-14.3	3 279	2 165	-34
Taiwan	478	326	-31.8	2 732	2 637	-3.5
Arabie Saoudite	232	254	9.5	1 941	2 647	36.4
Émirats Arabes Unis	147	250	70.1	1 408	1 595	13.3
Hong-Kong	296	238	-19.6	1 817	1 754	-3.5

Source : Douanes

Total des importations (tonnes) : crèmes\* conditionnées

libpays	juillet 2012	juillet 2013	évolution (%)	cumul 2012	cumul 2013	évolution (%)
<b>total</b>	<b>5 320</b>	<b>4 468</b>	<b>-16</b>	<b>47 567</b>	<b>47 887</b>	<b>0.7</b>
<b>UE à 27</b>	<b>5 315</b>	<b>4 466</b>	<b>-16</b>	<b>47 179</b>	<b>47 850</b>	<b>1.4</b>
Uebl	2 247	2 801	24.7	19 935	27 600	38.4
Allemagne	703	1 068	51.9	6 004	8 762	45.9
Espagne	1 658	289	-82.6	14 405	6 468	-55.1
Pologne	0	100	0	698	1 171	67.8
Pays-Bas	285	73	-74.4	1 653	1 842	11.4
Royaume-Uni	202	54	-73.3	1 941	625	-67.8
République Tchèque	71	40	-43.7	1 216	911	-25.1
Suède	0	24	0	0	379	0
Italie	25	14	-44	1 109	78	-93
<b>pays tiers</b>	<b>4</b>	<b>3</b>	<b>-25</b>	<b>389</b>	<b>37</b>	<b>-90.5</b>
Suisse	4	3	-25	389	36	-90.7

Source : Douanes



Source : Douanes

Source : Douanes

Total des exportations (tonnes): beurres

libpays	juillet 2012	juillet 2013	évolution (%)	cumul 2012	cumul 2013	évolution (%)
<b>total</b>	<b>5 619</b>	<b>4 069</b>	<b>-27.6</b>	<b>47 613</b>	<b>32 968</b>	<b>-30.8</b>
<b>UE à 27</b>	<b>3 711</b>	<b>2 117</b>	<b>-43</b>	<b>34 750</b>	<b>16 253</b>	<b>-53.2</b>
Uebl	608	489	-19.6	4 602	4 466	-3
Royaume-Uni	473	436	-7.8	3 576	3 059	-14.5
Espagne	565	406	-28.1	18 946	2 576	-86.4
Irlande	1	181	18000	32	684	2037.5
Italie	159	137	-13.8	1 372	1 207	-12
Pays-Bas	724	125	-82.7	2 522	1 421	-43.7
Portugal	125	109	-12.8	426	697	63.6
Allemagne	869	67	-92.3	1 891	798	-57.8
<b>pays tiers</b>	<b>1 898</b>	<b>1 948</b>	<b>2.6</b>	<b>12 840</b>	<b>16 676</b>	<b>29.9</b>
Russie	340	214	-37.1	1 955	3 062	56.6
Singapour	237	196	-17.3	1 067	1 629	52.7
Émirats Arabes Unis	70	110	57.1	483	580	20.1
Chine	69	106	53.6	522	801	53.4
Ukraine	79	3	-96.2	523	981	87.6

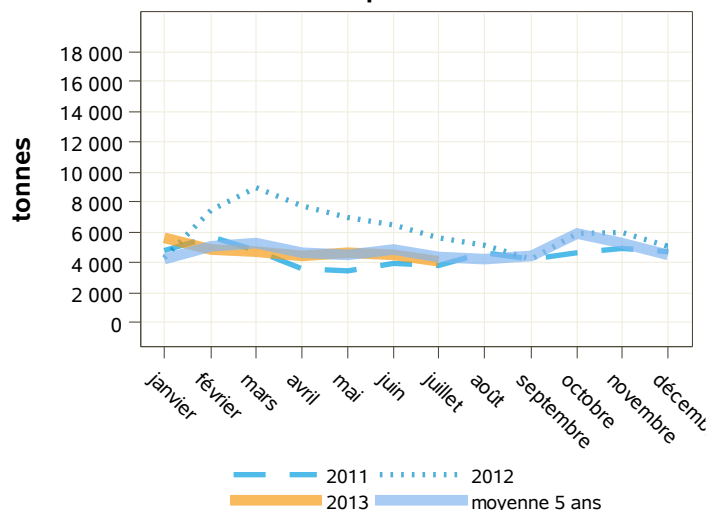
Source : Douanes

Total des importations (tonnes) : beurres

libpays	juillet 2012	juillet 2013	évolution (%)	cumul 2012	cumul 2013	évolution (%)
<b>total</b>	<b>9 023</b>	<b>13 840</b>	<b>53.4</b>	<b>66 297</b>	<b>90 040</b>	<b>35.8</b>
<b>UE à 27</b>	<b>8 917</b>	<b>13 182</b>	<b>47.8</b>	<b>60 334</b>	<b>83 826</b>	<b>38.9</b>
Pays-Bas	2 580	4 947	91.7	17 820	25 018	40.4
Irlande	1 343	2 426	80.6	6 735	13 484	100.2
Allemagne	1 560	2 364	51.5	12 240	17 913	46.3
Uebl	1 735	1 661	-4.3	12 988	12 702	-2.2
Espagne	423	435	2.8	2 156	2 603	20.7
Portugal	633	361	-43	4 068	3 566	-12.3
Pologne	21	336	1500	762	2 443	220.6
Royaume-Uni	379	270	-28.8	1 643	2 081	26.7
Danemark	0	202	0	98	3 106	3069.4
<b>pays tiers</b>	<b>105</b>	<b>658</b>	<b>526.7</b>	<b>5 963</b>	<b>6 214</b>	<b>4.2</b>
Nouvelle-Zélande	22	583	2550	4 901	5 218	6.5

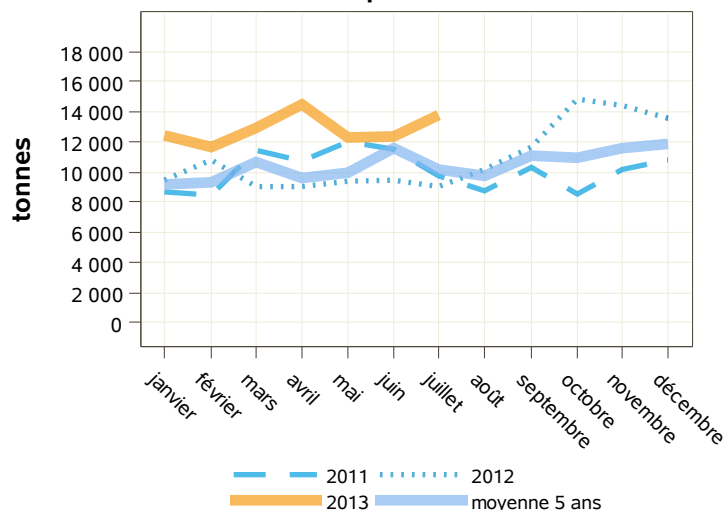
Source : Douanes

exportations



Source : Douanes

importations



Source : Douanes

Total des exportations (tonnes): beurres vrac

libpays	juillet 2012	juillet 2013	évolution (%)	cumul 2012	cumul 2013	évolution (%)
<b>total</b>	<b>2 402</b>	<b>1 309</b>	<b>-45.5</b>	<b>25 573</b>	<b>9 989</b>	<b>-60.9</b>
<b>UE à 27</b>	<b>1 968</b>	<b>806</b>	<b>-59</b>	<b>22 995</b>	<b>6 504</b>	<b>-71.7</b>
Uebl	141	263	86.5	2 032	2 261	11.3
Espagne	133	121	-9	15 896	616	-96.1
Royaume-Uni	56	109	94.6	569	768	35
Pays-Bas	580	94	-83.8	1 415	927	-34.5
Italie	115	84	-27	1 025	829	-19.1
Portugal	73	60	-17.8	79	357	351.9
Allemagne	840	37	-95.6	1 608	254	-84.2
<b>pays tiers</b>	<b>434</b>	<b>503</b>	<b>15.9</b>	<b>2 578</b>	<b>3 484</b>	<b>35.1</b>
Singapour	208	163	-21.6	853	1 334	56.4
Turquie	0	48	0	7	144	1957.1
Russie	0	41	0	2	42	2000
Émirats Arabes Unis	2	40	1900	65	114	75.4
Chine	5	15	200	175	261	49.1
Ukraine	14	0	-100	112	272	142.9

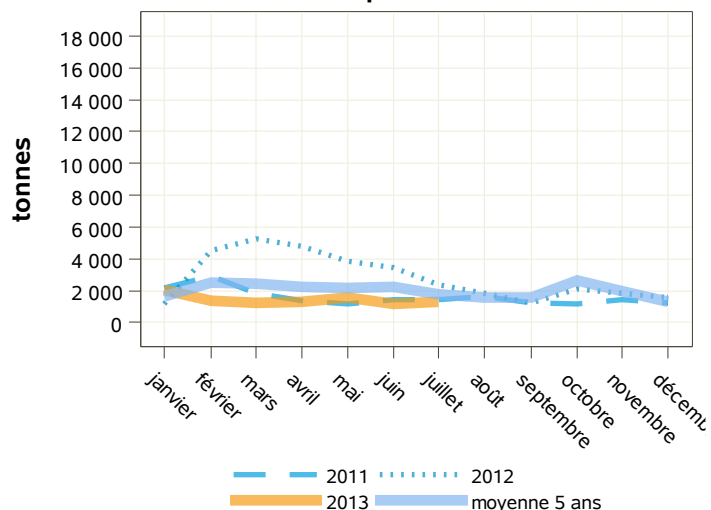
Source : Douanes

Total des importations (tonnes) : beurres vrac

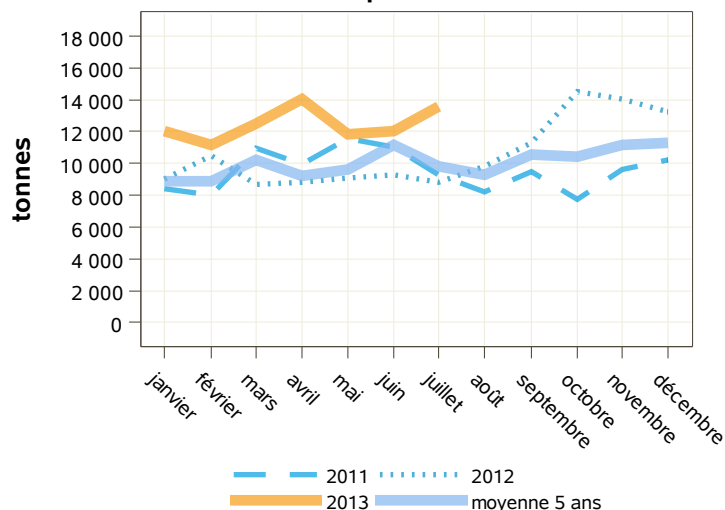
libpays	juillet 2012	juillet 2013	évolution (%)	cumul 2012	cumul 2013	évolution (%)
<b>total</b>	<b>8 806</b>	<b>13 551</b>	<b>53.9</b>	<b>64 304</b>	<b>87 129</b>	<b>35.5</b>
<b>UE à 27</b>	<b>8 701</b>	<b>12 893</b>	<b>48.2</b>	<b>58 342</b>	<b>80 915</b>	<b>38.7</b>
Pays-Bas	2 569	4 831	88	17 551	24 239	38.1
Irlande	1 343	2 426	80.6	6 706	13 484	101.1
Allemagne	1 453	2 266	56	11 444	16 958	48.2
Uebl	1 637	1 589	-2.9	12 281	11 604	-5.5
Espagne	423	435	2.8	2 156	2 599	20.5
Portugal	633	361	-43	4 067	3 565	-12.3
Pologne	21	336	1500	762	2 380	212.3
Royaume-Uni	379	269	-29	1 489	2 076	39.4
Danemark	0	202	0	98	3 106	3069.4
<b>pays tiers</b>	<b>105</b>	<b>658</b>	<b>526.7</b>	<b>5 962</b>	<b>6 214</b>	<b>4.2</b>
Nouvelle-Zélande	22	583	2550	4 901	5 218	6.5

Source : Douanes

exportations



importations



Source : Douanes

Source : Douanes

Total des exportations (tonnes): beurres conditionnés

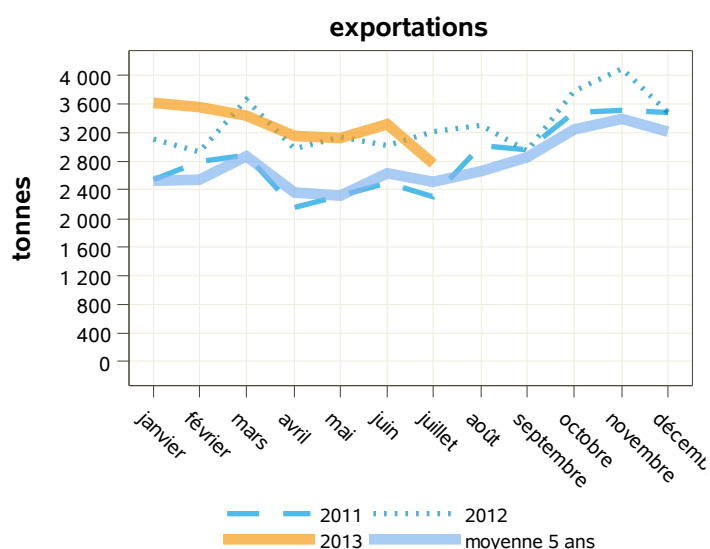
libpays	juillet 2012	juillet 2013	évolution (%)	cumul 2012	cumul 2013	évolution (%)
<b>total</b>	<b>3 217</b>	<b>2 760</b>	<b>-14.2</b>	<b>22 044</b>	<b>22 980</b>	<b>4.2</b>
<b>UE à 27</b>	<b>1 744</b>	<b>1 311</b>	<b>-24.8</b>	<b>11 756</b>	<b>9 749</b>	<b>-17.1</b>
Royaume-Uni	417	327	-21.6	3 007	2 291	-23.8
Espagne	432	285	-34	3 050	1 961	-35.7
Uebl	466	226	-51.5	2 570	2 205	-14.2
Irlande	1	181	18000	10	618	6080
Allemagne	29	29	0	284	545	91.9
<b>pays tiers</b>	<b>1 464</b>	<b>1 445</b>	<b>-1.3</b>	<b>10 264</b>	<b>13 191</b>	<b>28.5</b>
Russie	340	173	-49.1	1 953	3 020	54.6
Chine	64	91	42.2	347	540	55.6
Émirats Arabes Unis	68	70	2.9	419	466	11.2
Indonésie	69	69	0	423	402	-5
Kazakhstan	37	65	75.7	328	506	54.3
Maroc	68	61	-10.3	262	220	-16
Ouzbekistan	20	20	0	97	618	537.1
Ukraine	65	2	-96.9	411	709	72.5

Source : Douanes

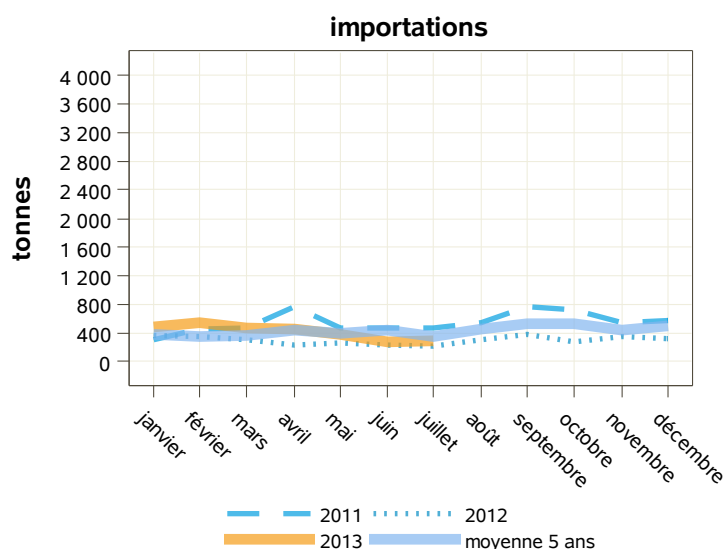
Total des importations (tonnes) : beurres conditionnés

libpays	juillet 2012	juillet 2013	évolution (%)	cumul 2012	cumul 2013	évolution (%)
<b>total</b>	<b>216</b>	<b>290</b>	<b>34.3</b>	<b>1 992</b>	<b>2 911</b>	<b>46.1</b>
<b>UE à 27</b>	<b>216</b>	<b>290</b>	<b>34.3</b>	<b>1 991</b>	<b>2 911</b>	<b>46.2</b>
Pays-Bas	11	115	945.5	269	780	190
Allemagne	107	99	-7.5	796	955	20
Uebl	98	72	-26.5	707	1 098	55.3
Italie	0	4	0	33	5	-84.8
Espagne	0	0	0	0	4	0
Royaume-Uni	0	0	0	154	5	-96.8
Grèce	0	0	0	1	1	0
Pologne	0	0	0	0	63	0
Portugal	0	0	0	1	1	0
Suède	0	0	0	1	0	-100
<b>pays tiers</b>	<b>0</b>	<b>0</b>	<b>0</b>	<b>1</b>	<b>0</b>	<b>0</b>

Source : Douanes



Source : Douanes



Source : Douanes

Total des exportations (tonnes): beurres anhydres

libpays	juillet 2012	juillet 2013	évolution (%)	cumul 2012	cumul 2013	évolution (%)
<b>total</b>	<b>2 031</b>	<b>1 091</b>	<b>-46.3</b>	<b>14 791</b>	<b>9 715</b>	<b>-34.3</b>
<b>UE à 27</b>	<b>1 639</b>	<b>749</b>	<b>-54.3</b>	<b>10 520</b>	<b>6 012</b>	<b>-42.9</b>
Uebl	136	239	75.7	1 627	1 202	-26.1
Italie	806	191	-76.3	4 618	2 225	-51.8
Grèce	47	81	72.3	446	391	-12.3
Allemagne	175	61	-65.1	735	329	-55.2
Pays-Bas	274	58	-78.8	1 765	1 032	-41.5
Espagne	22	43	95.5	325	248	-23.7
Portugal	0	40	0	0	53	0
Suède	5	11	120	214	214	0
<b>pays tiers</b>	<b>392</b>	<b>342</b>	<b>-12.8</b>	<b>4 271</b>	<b>3 704</b>	<b>-13.3</b>
Arabie Saoudite	131	155	18.3	1 866	2 024	8.5
Liban	20	73	265	187	321	71.7
Égypte	63	32	-49.2	572	451	-21.2

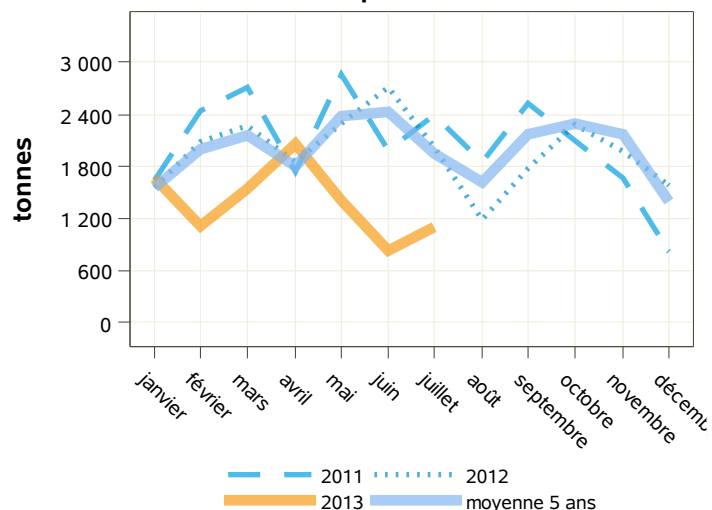
Source : Douanes

Total des importations (tonnes) : beurres anhydres

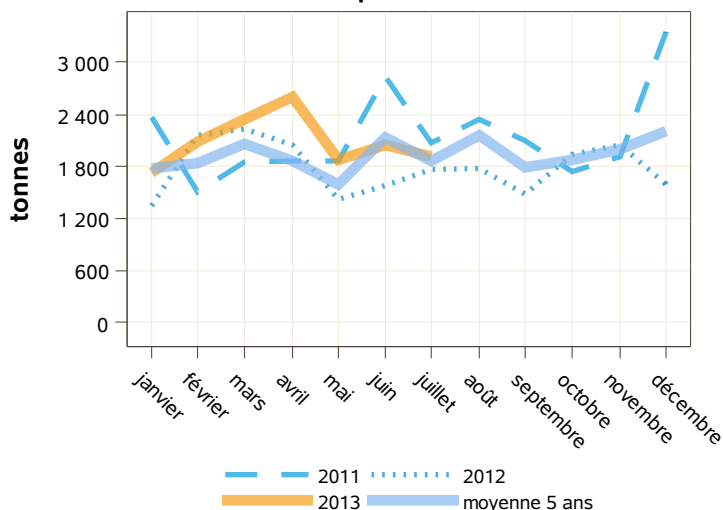
libpays	juillet 2012	juillet 2013	évolution (%)	cumul 2012	cumul 2013	évolution (%)
<b>total</b>	<b>1 770</b>	<b>1 913</b>	<b>8.1</b>	<b>12 563</b>	<b>14 593</b>	<b>16.2</b>
<b>UE à 27</b>	<b>1 719</b>	<b>1 825</b>	<b>6.2</b>	<b>11 608</b>	<b>11 709</b>	<b>0.9</b>
Pays-Bas	1 080	977	-9.5	4 811	5 753	19.6
Uebl	451	559	23.9	4 075	3 993	-2
Allemagne	118	191	61.9	1 110	1 116	0.5
Espagne	2	69	3350	561	534	-4.8
Royaume-Uni	34	28	-17.6	366	269	-26.5
Roumanie	0	1	0	0	2	0
Irlande	34	0	-100	34	1	-97.1
Italie	0	0	0	83	42	-49.4
<b>pays tiers</b>	<b>50</b>	<b>88</b>	<b>76</b>	<b>955</b>	<b>2 884</b>	<b>202</b>
Nouvelle-Zélande	50	88	76	805	2 881	257.9
Turquie	0	0	0	0	2	0

Source : Douanes

exportations



importations



Source : Douanes

Source : Douanes

Total des exportations (tonnes): laits écrémés en poudre

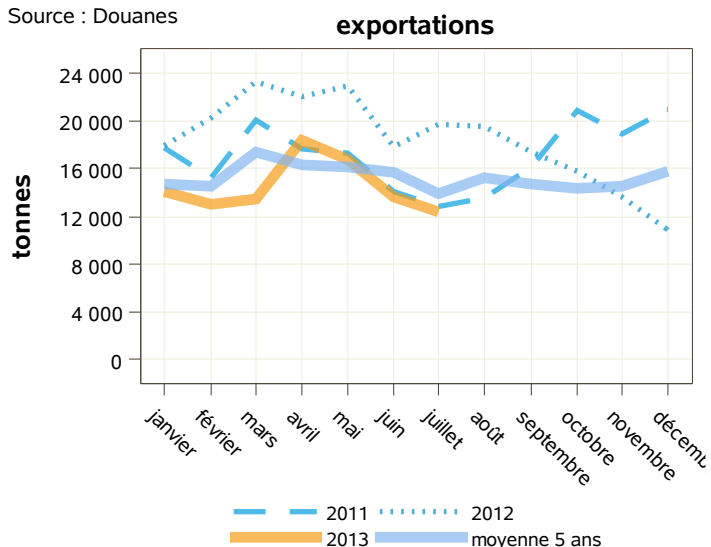
libpays	juillet 2012	juillet 2013	évolution (%)	cumul 2012	cumul 2013	évolution (%)
<b>total</b>	<b>19 739</b>	<b>12 436</b>	<b>-37</b>	<b>144 209</b>	<b>101 744</b>	<b>-29.4</b>
<b>UE à 27</b>	<b>10 413</b>	<b>4 853</b>	<b>-53.4</b>	<b>74 202</b>	<b>51 419</b>	<b>-30.7</b>
Pays-Bas	1 959	1 225	-37.5	15 268	12 648	-17.2
Espagne	1 419	1 073	-24.4	12 207	8 011	-34.4
Italie	1 436	793	-44.8	11 742	6 144	-47.7
Royaume-Uni	604	611	1.2	3 845	4 430	15.2
Uebl	3 606	440	-87.8	20 578	13 204	-35.8
<b>pays tiers</b>	<b>9 326</b>	<b>7 582</b>	<b>-18.7</b>	<b>69 870</b>	<b>50 308</b>	<b>-28</b>
Chine	337	1 394	313.6	5 971	4 457	-25.4
Algérie	3 662	1 098	-70	21 837	12 990	-40.5
Russie	45	1 074	2286.7	616	1 475	139.4
Indonésie	1 123	875	-22.1	3 263	2 760	-15.4
Nigéria	0	792	0	3 211	4 148	29.2
Yémen	0	200	0	3 432	3 996	16.4
Mexique	0	25	0	2 175	4 511	107.4

Source : Douanes

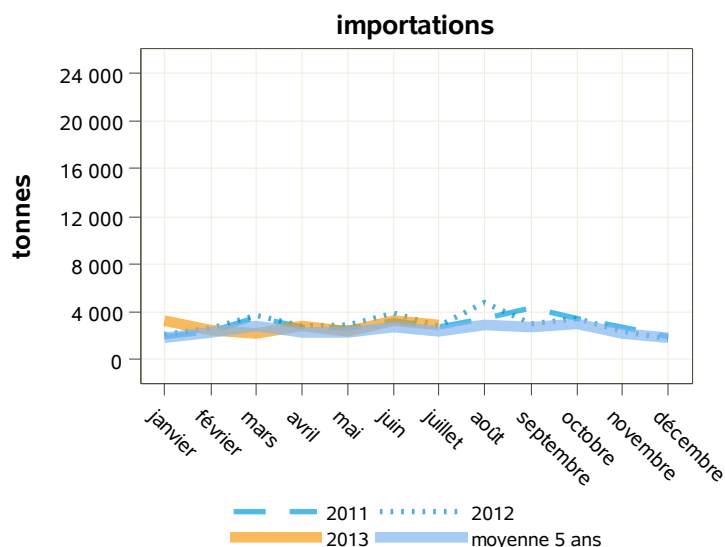
Total des importations (tonnes) : laits écrémés en poudre

libpays	juillet 2012	juillet 2013	évolution (%)	cumul 2012	cumul 2013	évolution (%)
<b>total</b>	<b>2 830</b>	<b>2 911</b>	<b>2.9</b>	<b>20 894</b>	<b>19 398</b>	<b>-7.2</b>
<b>UE à 27</b>	<b>2 830</b>	<b>2 910</b>	<b>2.8</b>	<b>20 659</b>	<b>19 390</b>	<b>-6.1</b>
Uebl	1 267	1 359	7.3	8 551	8 520	-0.4
Pays-Bas	182	618	239.6	2 224	2 791	25.5
Allemagne	693	608	-12.3	4 585	4 757	3.8
Italie	156	150	-3.8	919	1 172	27.5
Irlande	220	88	-60	1 987	745	-62.5
Lituanie	43	50	16.3	192	123	-35.9
République Tchèque	0	24	0	229	24	-89.5
Espagne	136	4	-97.1	304	190	-37.5
Royaume-Uni	86	4	-95.3	520	165	-68.3
Pologne	44	2	-95.5	937	562	-40
Autriche	0	0	0	5	138	2660
Suède	0	0	0	1	164	16300
<b>pays tiers</b>	<b>0</b>	<b>1</b>	<b>0</b>	<b>234</b>	<b>8</b>	<b>-96.6</b>

Source : Douanes



Source : Douanes



Source : Douanes

Total des exportations (tonnes): laits écrémés en poudre vrac

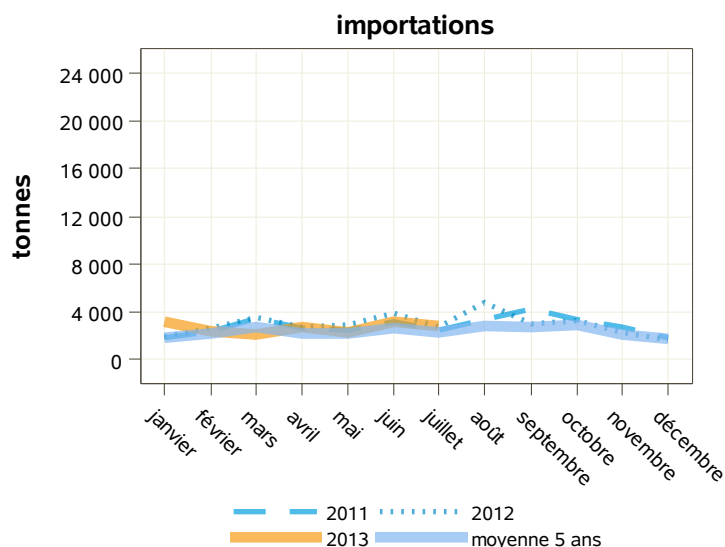
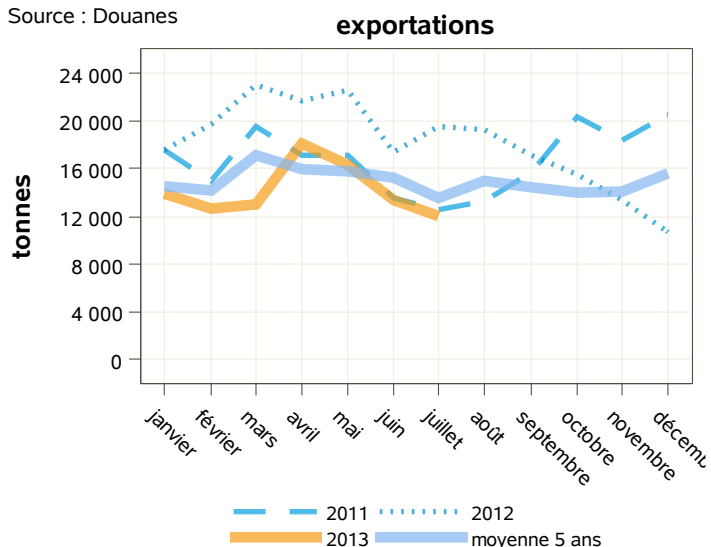
libpays	juillet 2012	juillet 2013	évolution (%)	cumul 2012	cumul 2013	évolution (%)
<b>total</b>	<b>19 537</b>	<b>12 062</b>	<b>-38.3</b>	<b>141 715</b>	<b>99 467</b>	<b>-29.8</b>
<b>UE à 27</b>	<b>10 263</b>	<b>4 697</b>	<b>-54.2</b>	<b>72 807</b>	<b>50 096</b>	<b>-31.2</b>
Pays-Bas	1 959	1 224	-37.5	15 266	12 646	-17.2
Espagne	1 411	1 069	-24.2	12 120	7 909	-34.7
Italie	1 403	731	-47.9	11 231	5 681	-49.4
Royaume-Uni	587	579	-1.4	3 741	4 229	13
Uebl	3 600	433	-88	20 536	13 163	-35.9
<b>pays tiers</b>	<b>9 274</b>	<b>7 365</b>	<b>-20.6</b>	<b>68 771</b>	<b>49 357</b>	<b>-28.2</b>
Chine	336	1 394	314.9	5 970	4 457	-25.3
Algérie	3 662	1 098	-70	21 826	12 985	-40.5
Russie	45	1 074	2286.7	616	1 475	139.4
Indonésie	1 123	875	-22.1	3 263	2 760	-15.4
Nigéria	0	792	0	3 211	4 148	29.2
Yémen	0	200	0	3 432	3 993	16.3
Mexique	0	25	0	2 175	4 436	104

Source : Douanes

Total des importations (tonnes) : laits écrémés en poudre vrac

libpays	juillet 2012	juillet 2013	évolution (%)	cumul 2012	cumul 2013	évolution (%)
<b>total</b>	<b>2 746</b>	<b>2 860</b>	<b>4.2</b>	<b>20 376</b>	<b>18 685</b>	<b>-8.3</b>
<b>UE à 27</b>	<b>2 746</b>	<b>2 859</b>	<b>4.1</b>	<b>20 141</b>	<b>18 677</b>	<b>-7.3</b>
Uebl	1 265	1 356	7.2	8 530	8 509	-0.2
Pays-Bas	165	618	274.5	2 178	2 718	24.8
Allemagne	667	607	-9	4 462	4 687	5
Italie	122	110	-9.8	615	718	16.7
Irlande	220	88	-60	1 987	745	-62.5
Lituanie	43	50	16.3	192	123	-35.9
République Tchèque	0	24	0	229	24	-89.5
Royaume-Uni	86	4	-95.3	520	162	-68.8
Pologne	44	2	-95.5	937	560	-40.2
Autriche	0	0	0	5	138	2660
Suède	0	0	0	0	164	0
<b>pays tiers</b>	<b>0</b>	<b>1</b>	<b>0</b>	<b>234</b>	<b>8</b>	<b>-96.6</b>
Taiwan	0	1	0	0	1	0

Source : Douanes



Source : Douanes

Source : Douanes



Total des exportations (tonnes): laits écrémés en poudre conditionnée

libpays	juillet 2012	juillet 2013	évolution (%)	cumul 2012	cumul 2013	évolution (%)
<b>total</b>	<b>202</b>	<b>374</b>	<b>85.1</b>	<b>2 495</b>	<b>2 277</b>	<b>-8.7</b>
<b>UE à 27</b>	<b>150</b>	<b>155</b>	<b>3.3</b>	<b>1 396</b>	<b>1 322</b>	<b>-5.3</b>
Italie	34	62	82.4	511	463	-9.4
Royaume-Uni	18	32	77.8	104	201	93.3
Allemagne	60	23	-61.7	554	329	-40.6
Suède	0	12	0	1	88	8700
Espagne	7	4	-42.9	86	102	18.6
<b>pays tiers</b>	<b>52</b>	<b>217</b>	<b>317.3</b>	<b>1 100</b>	<b>951</b>	<b>-13.5</b>
Maroc	0	78	0	101	188	86.1
Liban	0	45	0	188	156	-17
Maurice	0	20	0	36	56	55.6
Irak	0	10	0	62	22	-64.5
États-Unis D'amérique	0	10	0	30	60	100
Émirats Arabes Unis	7	9	28.6	58	51	-12.1
Mexique	0	0	0	0	75	0
Arabie Saoudite	0	0	0	32	76	137.5

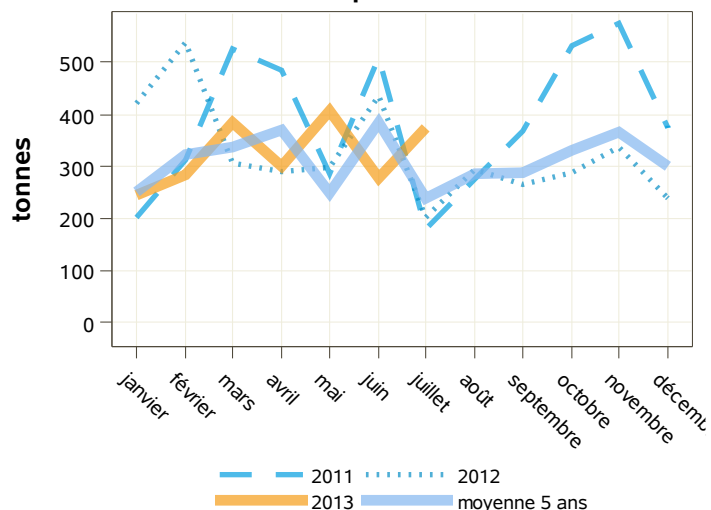
Source : Douanes

Total des importations (tonnes) : laits écrémés en poudre conditionnée

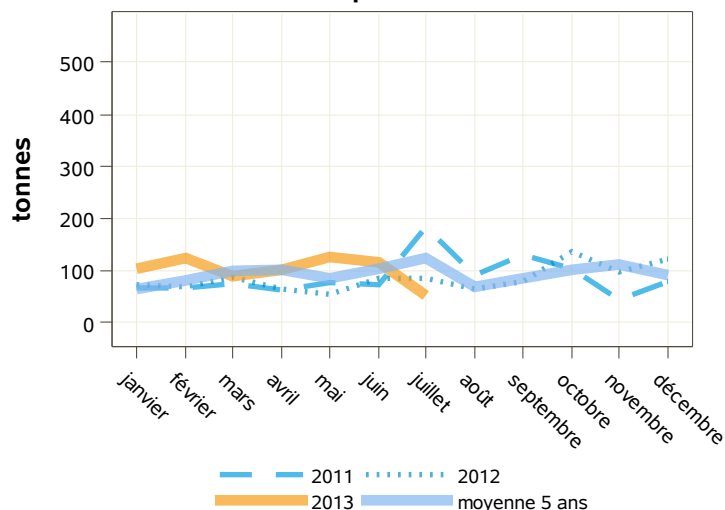
libpays	juillet 2012	juillet 2013	évolution (%)	cumul 2012	cumul 2013	évolution (%)
<b>total</b>	<b>84</b>	<b>51</b>	<b>-39.3</b>	<b>519</b>	<b>713</b>	<b>37.4</b>
<b>UE à 27</b>	<b>84</b>	<b>51</b>	<b>-39.3</b>	<b>519</b>	<b>713</b>	<b>37.4</b>
Italie	34	41	20.6	304	454	49.3
Espagne	5	4	-20	14	93	564.3
Uebl	1	3	200	20	11	-45
Portugal	0	2	0	9	9	0
Allemagne	26	1	-96.2	123	70	-43.1
Autriche	0	0	0	0	0	0
Royaume-Uni	0	0	0	0	2	0
Pays-Bas	17	0	0	46	72	56.5
Pologne	0	0	0	0	2	0
<b>pays tiers</b>	<b>0</b>	<b>0</b>	<b>0</b>	<b>0</b>	<b>0</b>	<b>0</b>
Suisse	0	0	0	0	0	0
Japon	0	0	0	0	0	0
États-Unis D'amérique	0	0	0	0	0	0

Source : Douanes

exportations



importations



Source : Douanes

Source : Douanes

Total des exportations (tonnes): poudres grasses

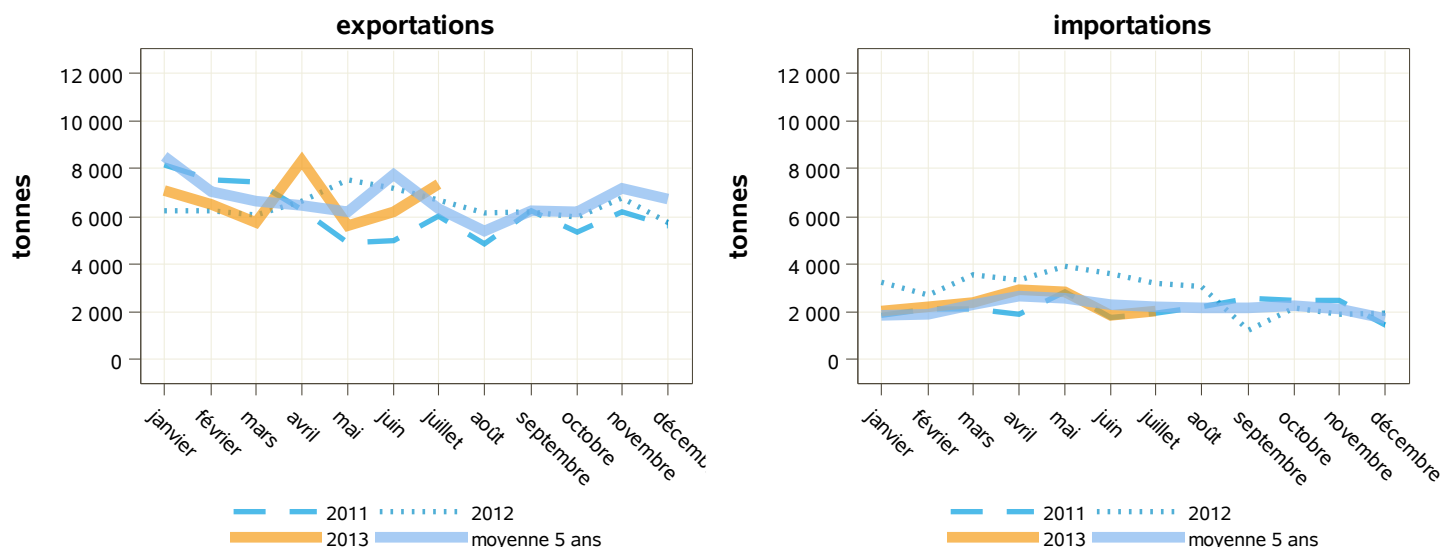
libpays	juillet 2012	juillet 2013	évolution (%)	cumul 2012	cumul 2013	évolution (%)
<b>total</b>	<b>6 676</b>	<b>7 397</b>	<b>10.8</b>	<b>46 608</b>	<b>46 926</b>	<b>0.7</b>
<b>UE à 27</b>	<b>3 650</b>	<b>4 656</b>	<b>27.6</b>	<b>25 780</b>	<b>29 101</b>	<b>12.9</b>
Uebl	1 361	2 148	57.8	10 930	9 711	-11.2
Royaume-Uni	464	854	84.1	2 761	5 472	98.2
Allemagne	718	636	-11.4	4 248	5 228	23.1
Pays-Bas	324	391	20.7	1 676	3 173	89.3
Espagne	142	273	92.3	1 257	1 826	45.3
Italie	475	234	-50.7	3 785	2 266	-40.1
<b>pays tiers</b>	<b>3 026</b>	<b>2 740</b>	<b>-9.5</b>	<b>20 776</b>	<b>17 818</b>	<b>-14.2</b>
Algérie	1 441	587	-59.3	9 993	6 596	-34
Ukraine	14	380	2614.3	217	502	131.3
Venezuela	0	364	0	0	1 092	0
Sénégal	548	286	-47.8	2 285	1 999	-12.5
Chine	20	110	450	694	1 064	53.3

Source : Douanes

Total des importations (tonnes) : poudres grasses

libpays	juillet 2012	juillet 2013	évolution (%)	cumul 2012	cumul 2013	évolution (%)
<b>total</b>	<b>3 194</b>	<b>2 054</b>	<b>-35.7</b>	<b>23 586</b>	<b>16 299</b>	<b>-30.9</b>
<b>UE à 27</b>	<b>3 194</b>	<b>2 054</b>	<b>-35.7</b>	<b>23 586</b>	<b>16 160</b>	<b>-31.5</b>
Irlande	210	721	243.3	1 186	4 199	254
Pays-Bas	441	494	12	2 843	2 817	-0.9
Allemagne	303	276	-8.9	3 847	4 779	24.2
Uebl	1 928	215	-88.8	14 143	2 333	-83.5
Portugal	74	101	36.5	359	392	9.2
Royaume-Uni	46	71	54.3	126	398	215.9
Pologne	0	61	0	0	329	0
Danemark	3	41	1266.7	98	134	36.7
Italie	17	39	129.4	229	235	2.6
Espagne	76	35	-53.9	524	420	-19.8
<b>pays tiers</b>	<b>0</b>	<b>0</b>	<b>0</b>	<b>0</b>	<b>139</b>	<b>0</b>
Algérie	0	0	0	0	139	0

Source : Douanes



Source : Douanes

Source : Douanes

Total des exportations (tonnes): poudres grasses vrac

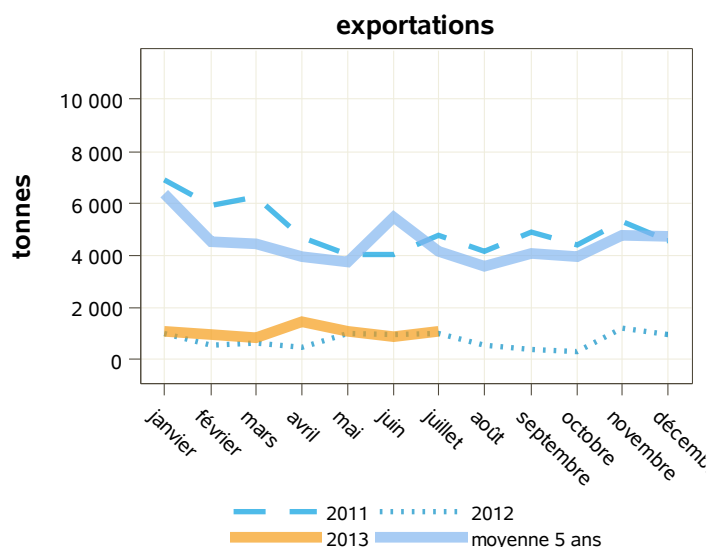
libpays	juillet 2012	juillet 2013	évolution (%)	cumul 2012	cumul 2013	évolution (%)
<b>total</b>	<b>1 001</b>	<b>1 085</b>	<b>8.4</b>	<b>5 634</b>	<b>7 418</b>	<b>31.7</b>
<b>UE à 27</b>	<b>605</b>	<b>992</b>	<b>64</b>	<b>3 749</b>	<b>6 005</b>	<b>60.2</b>
Royaume-Uni	343	639	86.3	1 487	3 551	138.8
Espagne	52	178	242.3	504	1 015	101.4
Pays-Bas	22	59	168.2	516	710	37.6
Italie	73	40	-45.2	390	225	-42.3
Uebl	59	38	-35.6	299	196	-34.4
Allemagne	26	24	-7.7	399	140	-64.9
Pologne	30	3	-90	129	112	-13.2
<b>pays tiers</b>	<b>396</b>	<b>93</b>	<b>-76.5</b>	<b>1 885</b>	<b>1 413</b>	<b>-25</b>
Ukraine	0	40	0	0	40	0
Gabon	0	26	0	72	98	36.1
Côte D'ivoire	0	14	0	2	78	3800
Singapour	13	13	0	67	61	-9
Mali	0	0	0	26	129	396.2
Mauritanie	17	0	0	17	100	488.2
Sénégal	340	0	0	1 184	668	-43.6

Source : Douanes

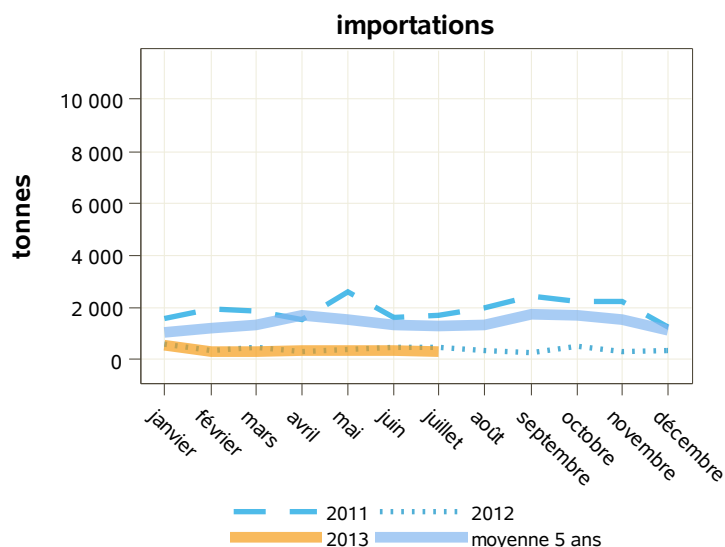
Total des importations (tonnes) : poudres grasses vrac

libpays	juillet 2012	juillet 2013	évolution (%)	cumul 2012	cumul 2013	évolution (%)
<b>total</b>	<b>456</b>	<b>315</b>	<b>-30.9</b>	<b>3 065</b>	<b>2 575</b>	<b>-16</b>
<b>UE à 27</b>	<b>456</b>	<b>315</b>	<b>-30.9</b>	<b>3 065</b>	<b>2 575</b>	<b>-16</b>
Pays-Bas	267	194	-27.3	1 858	1 170	-37
Danemark	3	41	1266.7	94	134	42.6
Allemagne	85	36	-57.6	596	584	-2
Royaume-Uni	21	20	-4.8	46	32	-30.4
Espagne	66	19	-71.2	200	354	77
Irlande	1	3	200	18	143	694.4
Italie	3	2	-33.3	7	4	-42.9
Pologne	0	0	0	0	66	0
Uebl	11	0	-100	209	89	-57.4
<b>pays tiers</b>	<b>0</b>	<b>0</b>	<b>0</b>	<b>0</b>	<b>0</b>	<b>0</b>
Suisse	0	0	0	0	0	0

Source : Douanes



Source : Douanes



Source : Douanes

Total des exportations (tonnes): poudres grasses conditionnées

libpays	juillet 2012	juillet 2013	évolution (%)	cumul 2012	cumul 2013	évolution (%)
<b>total</b>	<b>943</b>	<b>720</b>	<b>-23.6</b>	<b>6 282</b>	<b>5 690</b>	<b>-9.4</b>
<b>UE à 27</b>	<b>15</b>	<b>45</b>	<b>200</b>	<b>416</b>	<b>443</b>	<b>6.5</b>
Grèce	4	31	675	19	210	1005.3
Italie	3	7	133.3	258	39	-84.9
Uebl	5	5	0	52	60	15.4
Espagne	1	0	0	56	121	116.1
<b>pays tiers</b>	<b>928</b>	<b>676</b>	<b>-27.2</b>	<b>5 867</b>	<b>5 247</b>	<b>-10.6</b>
Algérie	541	379	-29.9	3 669	3 822	4.2
Irak	202	189	-6.4	1 039	719	-30.8
Afrique Du Sud	0	35	0	0	35	0
Mayotte	7	23	228.6	147	119	-19
Côte D'ivoire	0	12	0	20	38	90
Tunisie	0	10	0	0	10	0
Syrie	0	7	0	0	15	0
Liban	0	5	0	57	36	-36.8
Gabon	0	2	0	53	39	-26.4
Israël	20	0	0	118	125	5.9
Lybie	0	0	0	176	61	-65.3

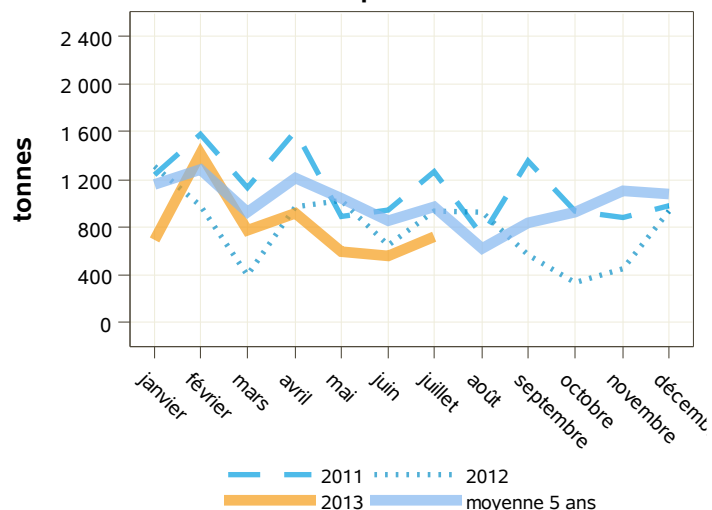
Source : Douanes

Total des importations (tonnes) : poudres grasses conditionnées

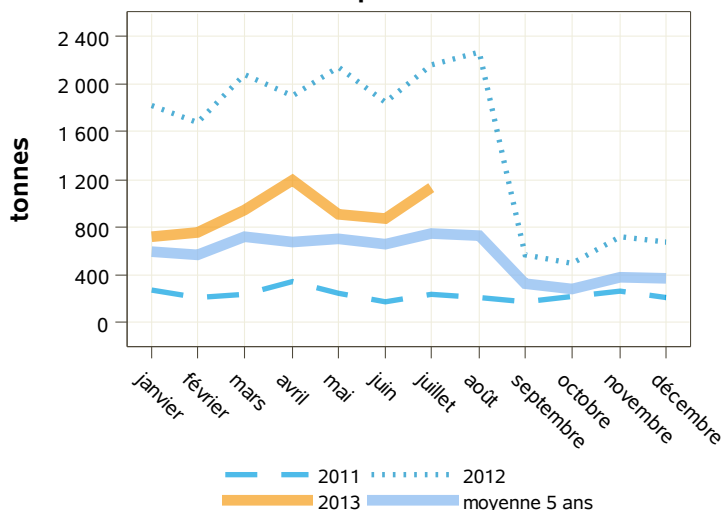
libpays	juillet 2012	juillet 2013	évolution (%)	cumul 2012	cumul 2013	évolution (%)
<b>total</b>	<b>2 158</b>	<b>1 127</b>	<b>-47.8</b>	<b>13 639</b>	<b>6 509</b>	<b>-52.3</b>
<b>UE à 27</b>	<b>2 158</b>	<b>1 127</b>	<b>-47.8</b>	<b>13 639</b>	<b>6 509</b>	<b>-52.3</b>
Irlande	187	696	272.2	794	3 969	399.9
Pays-Bas	167	172	3	856	1 124	31.3
Portugal	57	82	43.9	279	325	16.5
Pologne	0	61	0	0	240	0
Allemagne	96	57	-40.6	490	413	-15.7
Italie	13	37	184.6	220	227	3.2
Espagne	10	16	60	63	62	-1.6
Uebl	1 629	6	-99.6	10 930	135	-98.8
Royaume-Uni	0	1	0	0	3	0
Lettonie	0	0	0	0	10	0
<b>pays tiers</b>	<b>0</b>	<b>0</b>	<b>0</b>	<b>0</b>	<b>0</b>	<b>0</b>

Source : Douanes

exportations



importations



Source : Douanes

Source : Douanes

Total des exportations (tonnes): fromages

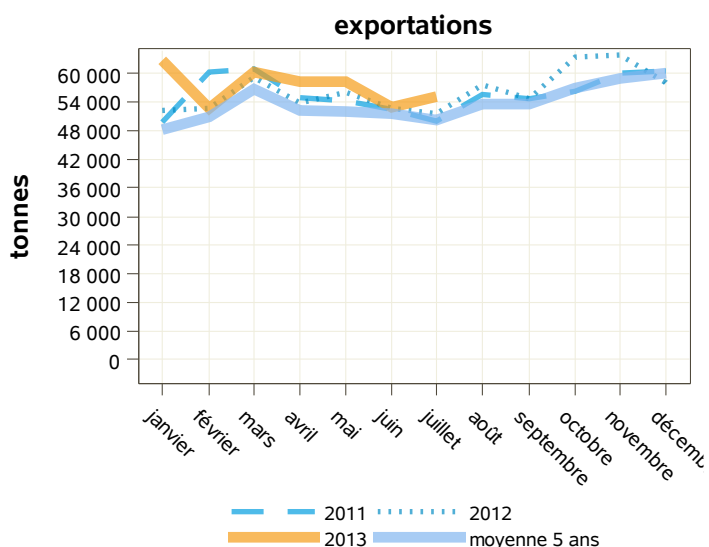
libpays	juillet 2012	juillet 2013	évolution (%)	cumul 2012	cumul 2013	évolution (%)
<b>total</b>	<b>51 571</b>	<b>55 100</b>	<b>6.8</b>	<b>378 204</b>	<b>400 525</b>	<b>5.9</b>
<b>UE à 27</b>	<b>44 027</b>	<b>46 403</b>	<b>5.4</b>	<b>323 262</b>	<b>337 384</b>	<b>4.4</b>
Allemagne	10 043	10 358	3.1	73 866	74 217	0.5
Royaume-Uni	9 250	9 565	3.4	65 684	70 618	7.5
Uebl	8 423	9 005	6.9	64 474	65 942	2.3
Espagne	6 303	6 281	-0.3	44 100	43 656	-1
Italie	3 699	3 926	6.1	28 606	29 470	3
Pays-Bas	2 568	3 126	21.7	18 866	21 131	12
Suède	754	887	17.6	4 973	6 205	24.8
Danemark	834	669	-19.8	6 014	6 295	4.7
<b>pays tiers</b>	<b>7 468</b>	<b>8 650</b>	<b>15.8</b>	<b>54 691</b>	<b>62 934</b>	<b>15.1</b>
États-Unis D'amérique	1 766	1 743	-1.3	11 642	12 983	11.5
Suisse	1 121	1 083	-3.4	8 180	7 926	-3.1
Japon	662	791	19.5	5 630	5 353	-4.9

Source : Douanes

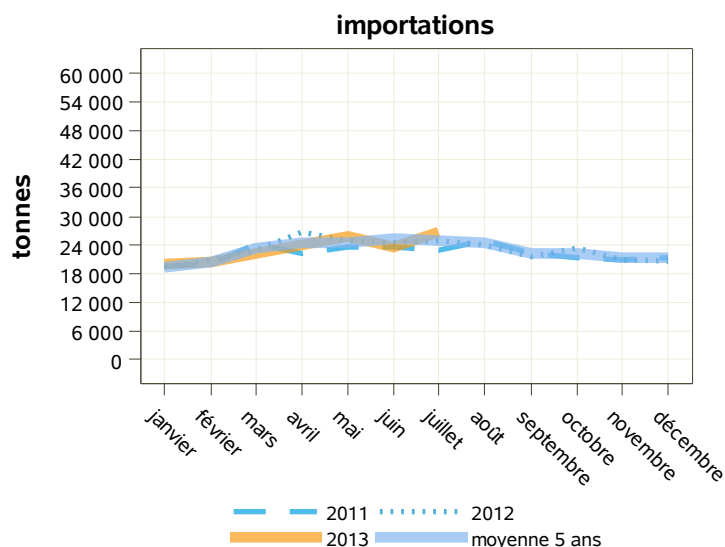
Total des importations (tonnes) : fromages

libpays	juillet 2012	juillet 2013	évolution (%)	cumul 2012	cumul 2013	évolution (%)
<b>total</b>	<b>25 072</b>	<b>26 590</b>	<b>6.1</b>	<b>164 685</b>	<b>163 213</b>	<b>-0.9</b>
<b>UE à 27</b>	<b>24 724</b>	<b>26 251</b>	<b>6.2</b>	<b>160 795</b>	<b>159 041</b>	<b>-1.1</b>
Italie	6 432	7 504	16.7	36 456	37 029	1.6
Allemagne	5 821	6 216	6.8	38 420	36 129	-6
Pays-Bas	5 763	5 973	3.6	38 627	40 411	4.6
Royaume-Uni	1 858	1 925	3.6	11 126	11 500	3.4
Uebl	1 644	1 328	-19.2	14 701	10 713	-27.1
Espagne	721	967	34.1	5 156	5 659	9.8
Danemark	701	731	4.3	4 840	6 780	40.1
Irlande	817	676	-17.3	5 642	4 788	-15.1
Grèce	330	331	0.3	1 316	1 451	10.3
Autriche	289	288	-0.3	1 747	1 716	-1.8
<b>pays tiers</b>	<b>348</b>	<b>339</b>	<b>-2.6</b>	<b>3 890</b>	<b>4 172</b>	<b>7.2</b>
Suisse	335	306	-8.7	2 832	2 670	-5.7

Source : Douanes



Source : Douanes



Source : Douanes

Total des exportations (tonnes): fromages à pâte molle

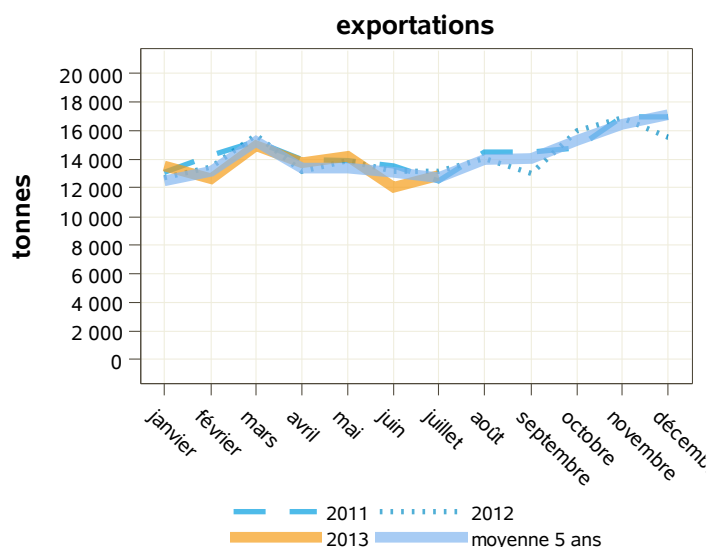
libpays	juillet 2012	juillet 2013	évolution (%)	cumul 2012	cumul 2013	évolution (%)
<b>total</b>	<b>13 171</b>	<b>12 840</b>	<b>-2.5</b>	<b>95 361</b>	<b>94 060</b>	<b>-1.4</b>
<b>UE à 27</b>	<b>11 443</b>	<b>11 097</b>	<b>-3</b>	<b>82 856</b>	<b>81 089</b>	<b>-2.1</b>
Allemagne	4 599	4 248	-7.6	33 382	31 647	-5.2
Uebl	2 520	2 538	0.7	18 955	19 081	0.7
Royaume-Uni	1 132	1 102	-2.7	7 520	7 010	-6.8
Espagne	866	949	9.6	5 422	5 540	2.2
Italie	913	780	-14.6	6 867	6 669	-2.9
Danemark	365	404	10.7	2 979	3 251	9.1
Pays-Bas	283	320	13.1	2 153	2 047	-4.9
Suède	298	320	7.4	2 035	2 397	17.8
<b>pays tiers</b>	<b>1 714</b>	<b>1 736</b>	<b>1.3</b>	<b>12 468</b>	<b>12 940</b>	<b>3.8</b>
États-Unis D'amérique	623	605	-2.9	4 315	4 306	-0.2
Russie	152	199	30.9	982	1 301	32.5
Suisse	225	183	-18.7	1 590	1 568	-1.4

Source : Douanes

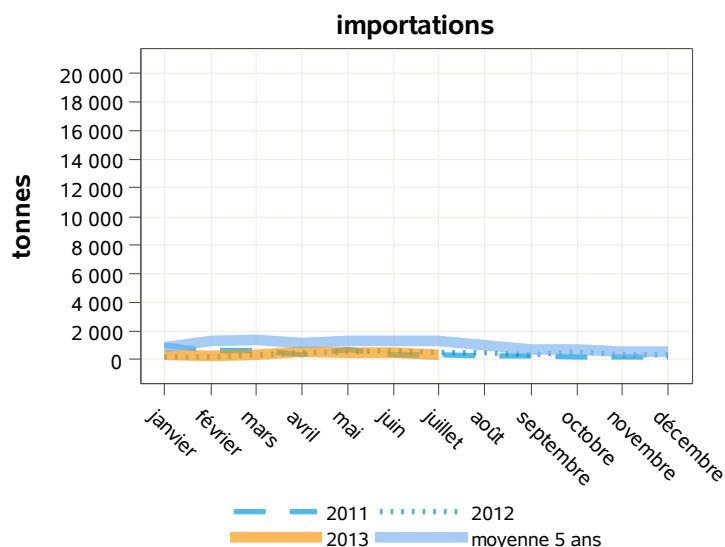
Total des importations (tonnes) : fromages à pâte molle

libpays	juillet 2012	juillet 2013	évolution (%)	cumul 2012	cumul 2013	évolution (%)
<b>total</b>	<b>464</b>	<b>405</b>	<b>-12.7</b>	<b>2 981</b>	<b>2 975</b>	<b>-0.2</b>
<b>UE à 27</b>	<b>456</b>	<b>394</b>	<b>-13.6</b>	<b>2 919</b>	<b>2 903</b>	<b>-0.5</b>
Allemagne	222	185	-16.7	1 007	863	-14.3
Uebl	93	136	46.2	493	1 135	130.2
Espagne	57	39	-31.6	497	523	5.2
Danemark	16	29	81.3	80	156	95
Pays-Bas	2	3	50	460	137	-70.2
Italie	61	2	-96.7	338	15	-95.6
Autriche	0	0	0	26	0	-100
République Tchèque	0	0	0	2	5	150
Royaume-Uni	7	0	-100	16	70	337.5
Lettonie	0	0	0	1	1	0
<b>pays tiers</b>	<b>8</b>	<b>11</b>	<b>37.5</b>	<b>62</b>	<b>72</b>	<b>16.1</b>
Suisse	8	11	37.5	62	72	16.1

Source : Douanes



Source : Douanes



Source : Douanes

Total des exportations (tonnes): fromages pâte pressée cuite

libpays	juillet 2012	juillet 2013	évolution (%)	cumul 2012	cumul 2013	évolution (%)
<b>total</b>	<b>3 062</b>	<b>2 940</b>	<b>-4</b>	<b>21 426</b>	<b>21 248</b>	<b>-0.8</b>
<b>UE à 27</b>	<b>2 308</b>	<b>2 175</b>	<b>-5.8</b>	<b>16 838</b>	<b>15 474</b>	<b>-8.1</b>
Allemagne	832	737	-11.4	5 635	5 220	-7.4
Italie	547	531	-2.9	3 158	3 161	0.1
Uebl	305	320	4.9	2 855	2 612	-8.5
Espagne	307	309	0.7	2 137	2 095	-2
Royaume-Uni	162	137	-15.4	1 527	926	-39.4
Pays-Bas	82	74	-9.8	765	738	-3.5
<b>pays tiers</b>	<b>748</b>	<b>761</b>	<b>1.7</b>	<b>4 570</b>	<b>5 761</b>	<b>26.1</b>
États-Unis D'amérique	218	270	23.9	1 165	2 461	111.2
Algérie	79	117	48.1	699	784	12.2
Maroc	43	77	79.1	395	475	20.3
Russie	20	48	140	142	263	85.2
Sénégal	70	36	-48.6	383	309	-19.3

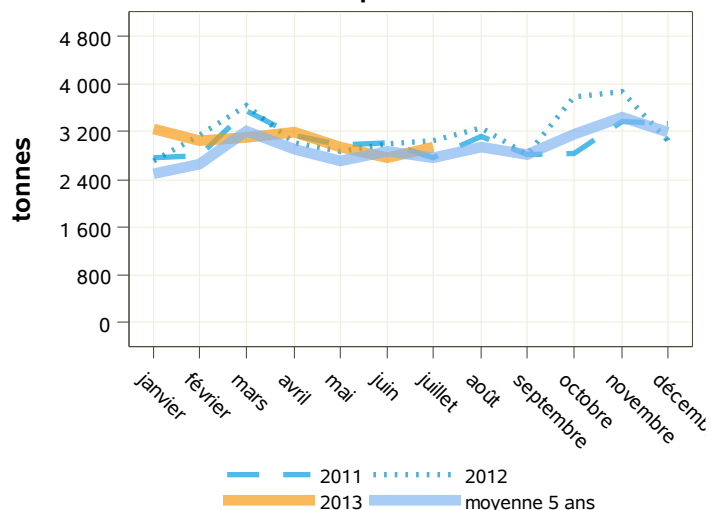
Source : Douanes

Total des importations (tonnes) : fromages pâte pressée cuite

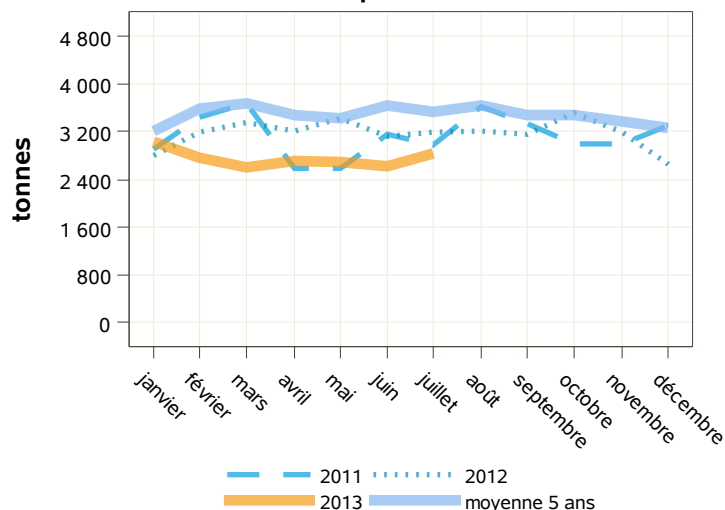
libpays	juillet 2012	juillet 2013	évolution (%)	cumul 2012	cumul 2013	évolution (%)
<b>total</b>	<b>3 188</b>	<b>2 851</b>	<b>-10.6</b>	<b>22 270</b>	<b>19 306</b>	<b>-13.3</b>
<b>UE à 27</b>	<b>2 872</b>	<b>2 563</b>	<b>-10.8</b>	<b>19 634</b>	<b>16 907</b>	<b>-13.9</b>
Allemagne	1 538	1 376	-10.5	10 785	6 905	-36
Pays-Bas	685	733	7	5 218	5 561	6.6
Irlande	511	253	-50.5	2 605	2 117	-18.7
Uebl	71	115	62	639	763	19.4
Danemark	42	43	2.4	262	1 169	346.2
République Tchèque	0	21	0	61	122	100
Pologne	0	20	0	0	35	0
Royaume-Uni	1	2	100	2	4	100
Autriche	0	0	0	0	0	0
Finlande	0	0	0	2	206	10200
<b>pays tiers</b>	<b>316</b>	<b>288</b>	<b>-8.9</b>	<b>2 636</b>	<b>2 399</b>	<b>-9</b>
Suisse	316	288	-8.9	2 634	2 359	-10.4
Indonésie	0	0	0	0	40	0

Source : Douanes

exportations



importations



Source : Douanes

Source : Douanes

Total des exportations (tonnes): fromages pâte pressée non cuite

libpays	juillet 2012	juillet 2013	évolution (%)	cumul 2012	cumul 2013	évolution (%)
<b>total</b>	<b>4 492</b>	<b>5 112</b>	<b>13.8</b>	<b>33 519</b>	<b>36 858</b>	<b>10</b>
<b>UE à 27</b>	<b>3 852</b>	<b>4 132</b>	<b>7.3</b>	<b>28 275</b>	<b>29 415</b>	<b>4</b>
Allemagne	1 889	2 097	11	14 122	14 595	3.3
Uebl	1 028	944	-8.2	7 501	7 182	-4.3
Espagne	248	379	52.8	1 380	2 736	98.3
Royaume-Uni	221	194	-12.2	1 498	1 473	-1.7
Italie	194	176	-9.3	1 711	1 282	-25.1
Grèce	25	93	272	220	390	77.3
Suède	56	72	28.6	428	452	5.6
Pays-Bas	70	71	1.4	591	468	-20.8
<b>pays tiers</b>	<b>639</b>	<b>980</b>	<b>53.4</b>	<b>5 238</b>	<b>7 435</b>	<b>41.9</b>
Canada	144	250	73.6	953	1 072	12.5
États-Unis D'amérique	71	236	232.4	712	2 190	207.6
Russie	186	232	24.7	1 734	1 917	10.6
Suisse	68	54	-20.6	666	758	13.8

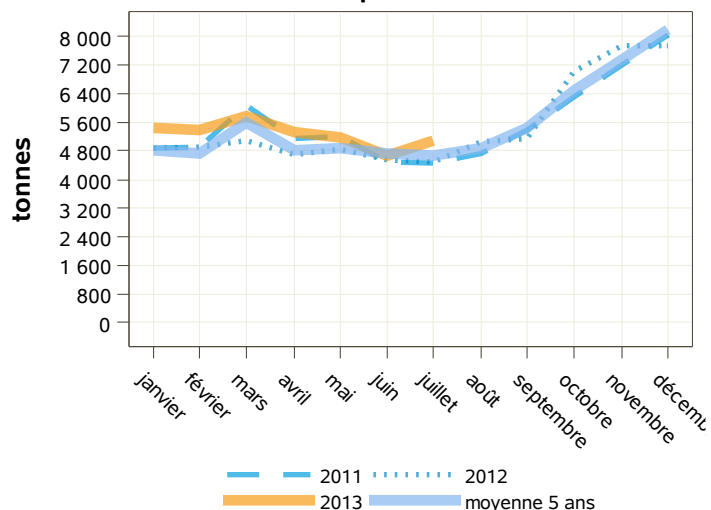
Source : Douanes

Total des importations (tonnes) : fromages pâte pressée non cuite

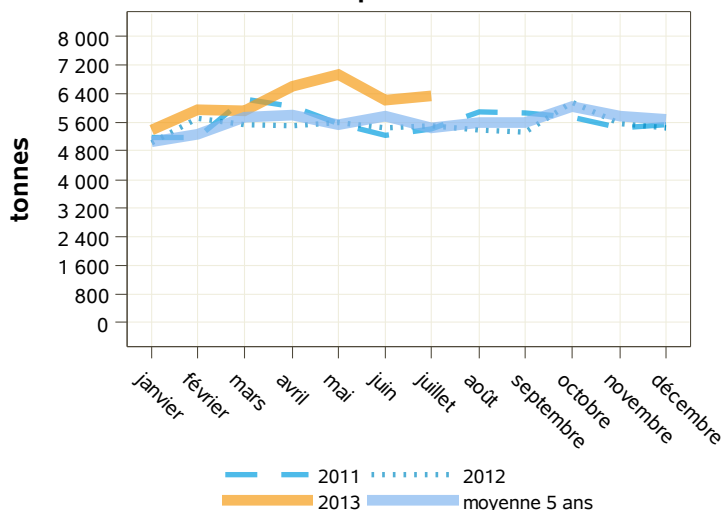
libpays	juillet 2012	juillet 2013	évolution (%)	cumul 2012	cumul 2013	évolution (%)
<b>total</b>	<b>5 504</b>	<b>6 362</b>	<b>15.6</b>	<b>38 236</b>	<b>43 378</b>	<b>13.4</b>
<b>UE à 27</b>	<b>5 492</b>	<b>6 329</b>	<b>15.2</b>	<b>37 407</b>	<b>42 045</b>	<b>12.4</b>
Pays-Bas	4 208	4 536	7.8	26 832	28 251	5.3
Allemagne	234	717	206.4	2 234	4 420	97.9
Royaume-Uni	322	327	1.6	2 459	2 581	5
Uebl	312	294	-5.8	2 430	2 269	-6.6
Irlande	116	216	86.2	1 233	1 553	26
Espagne	119	87	-26.9	921	636	-30.9
Lettonie	108	84	-22.2	551	494	-10.3
Italie	23	45	95.7	274	248	-9.5
Autriche	2	12	500	4	17	325
Danemark	9	4	-55.6	129	1 440	1016.3
<b>pays tiers</b>	<b>13</b>	<b>33</b>	<b>153.8</b>	<b>830</b>	<b>1 333</b>	<b>60.6</b>
Nouvelle-Zélande	5	27	440	678	1 182	74.3

Source : Douanes

exportations



importations



Source : Douanes

Source : Douanes



Total des exportations (tonnes): fromages frais

libpays	juillet 2012	juillet 2013	évolution (%)	cumul 2012	cumul 2013	évolution (%)
<b>total</b>	<b>19 141</b>	<b>21 881</b>	<b>14.3</b>	<b>141 996</b>	<b>160 014</b>	<b>12.7</b>
<b>UE à 27</b>	<b>18 090</b>	<b>20 478</b>	<b>13.2</b>	<b>134 552</b>	<b>149 127</b>	<b>10.8</b>
Royaume-Uni	6 962	7 255	4.2	49 855	54 920	10.2
Espagne	2 766	2 903	5	21 244	20 464	-3.7
Uebl	2 414	2 901	20.2	19 010	20 216	6.3
Pays-Bas	1 885	2 408	27.7	13 818	16 290	17.9
Italie	1 460	1 804	23.6	12 374	12 877	4.1
Allemagne	1 351	1 602	18.6	10 024	11 429	14
Irlande	186	436	134.4	1 493	4 186	180.4
Suède	224	326	45.5	1 571	2 367	50.7
Portugal	328	312	-4.9	2 115	2 142	1.3
<b>pays tiers</b>	<b>999</b>	<b>1 371</b>	<b>37.2</b>	<b>7 265</b>	<b>10 739</b>	<b>47.8</b>
Suisse	357	322	-9.8	2 362	2 219	-6.1

Source : Douanes

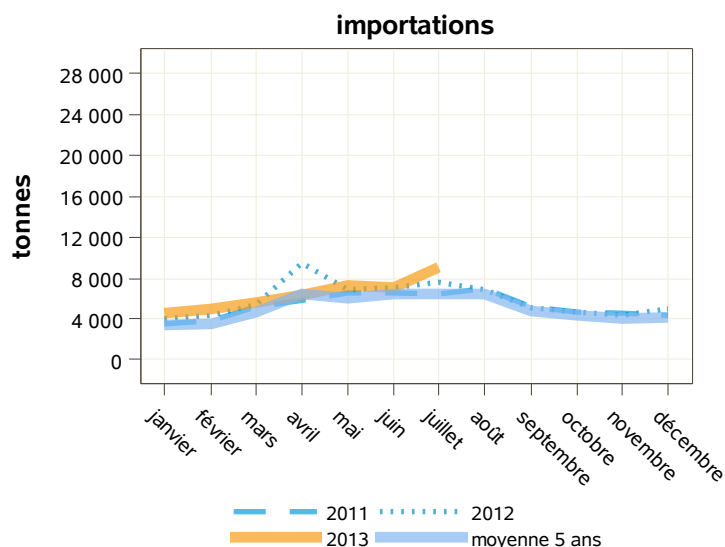
Total des importations (tonnes) : fromages frais

libpays	juillet 2012	juillet 2013	évolution (%)	cumul 2012	cumul 2013	évolution (%)
<b>total</b>	<b>7 504</b>	<b>9 110</b>	<b>21.4</b>	<b>44 730</b>	<b>44 849</b>	<b>0.3</b>
<b>UE à 27</b>	<b>7 495</b>	<b>9 105</b>	<b>21.5</b>	<b>44 684</b>	<b>44 806</b>	<b>0.3</b>
Italie	3 941	5 393	36.8	18 803	22 766	21.1
Allemagne	1 567	1 690	7.8	9 809	9 835	0.3
Espagne	437	724	65.7	2 912	3 603	23.7
Royaume-Uni	471	544	15.5	2 594	2 358	-9.1
Danemark	365	372	1.9	2 704	2 518	-6.9
Uebl	542	181	-66.6	6 580	2 117	-67.8
Pays-Bas	116	150	29.3	939	1 315	40
Autriche	29	45	55.2	241	214	-11.2
Pologne	0	3	0	4	10	150
Irlande	20	0	0	20	46	130
<b>pays tiers</b>	<b>9</b>	<b>5</b>	<b>-44.4</b>	<b>46</b>	<b>43</b>	<b>-6.5</b>
États-Unis D'amérique	6	4	-33.3	24	33	37.5

Source : Douanes



Source : Douanes



Source : Douanes

Total des exportations (tonnes): fromages à pâte persillée

libpays	juillet 2012	juillet 2013	évolution (%)	cumul 2012	cumul 2013	évolution (%)
<b>total</b>	<b>825</b>	<b>1 074</b>	<b>30.2</b>	<b>5 988</b>	<b>7 080</b>	<b>18.2</b>
<b>UE à 27</b>	<b>724</b>	<b>898</b>	<b>24</b>	<b>5 236</b>	<b>6 221</b>	<b>18.8</b>
Allemagne	189	268	41.8	1 394	2 037	46.1
Espagne	207	259	25.1	1 359	1 474	8.5
Royaume-Uni	114	120	5.3	722	787	9
Uebl	98	100	2	741	762	2.8
Pays-Bas	33	54	63.6	291	302	3.8
Italie	8	25	212.5	109	184	68.8
Suède	26	22	-15.4	169	170	0.6
Danemark	12	18	50	134	181	35.1
<b>pays tiers</b>	<b>100</b>	<b>175</b>	<b>75</b>	<b>750</b>	<b>857</b>	<b>14.3</b>
États-Unis D'amérique	24	44	83.3	182	215	18.1
Suisse	12	38	216.7	66	94	42.4
Japon	3	31	933.3	67	72	7.5
Russie	19	25	31.6	130	166	27.7

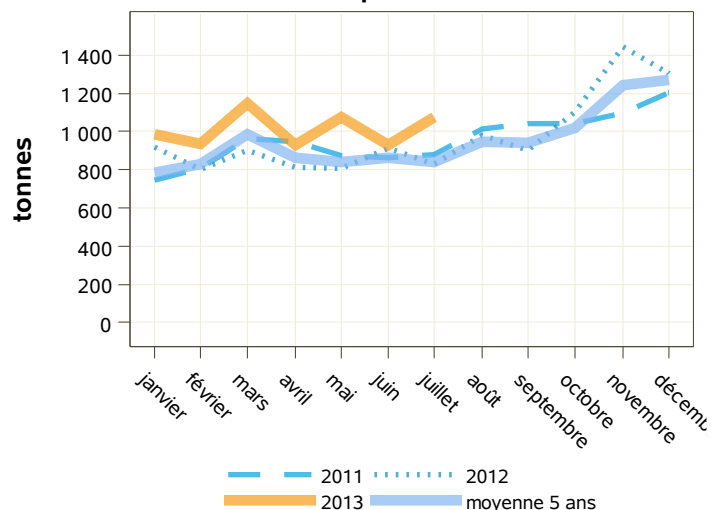
Source : Douanes

Total des importations (tonnes) : fromages à pâte persillée

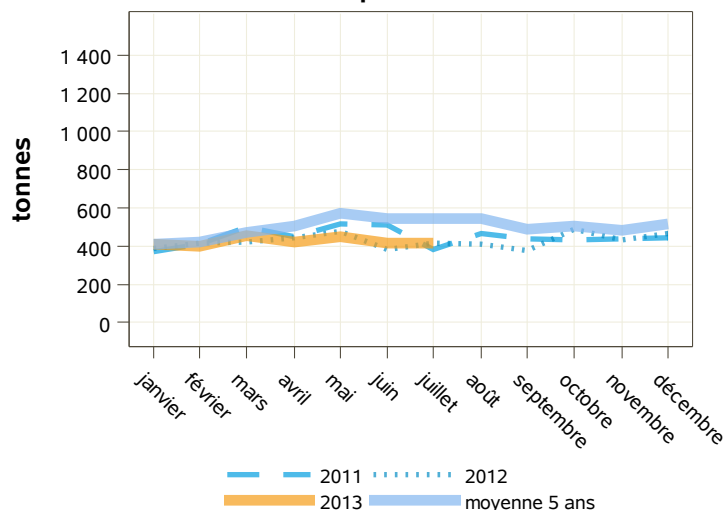
libpays	juillet 2012	juillet 2013	évolution (%)	cumul 2012	cumul 2013	évolution (%)
<b>total</b>	<b>420</b>	<b>420</b>	<b>0</b>	<b>2 966</b>	<b>2 981</b>	<b>0.5</b>
<b>UE à 27</b>	<b>420</b>	<b>420</b>	<b>0</b>	<b>2 966</b>	<b>2 981</b>	<b>0.5</b>
Italie	349	343	-1.7	2 390	2 410	0.8
Allemagne	52	50	-3.8	385	388	0.8
Uebl	9	11	22.2	56	66	17.9
Danemark	3	8	166.7	40	52	30
Espagne	3	5	66.7	11	26	136.4
Royaume-Uni	4	2	-50	48	35	-27.1
Grèce	0	0	0	28	0	-100
Irlande	0	0	0	4	0	-100
Pays-Bas	0	0	0	1	4	300
Pays Tiers	0	0	0	0	0	0

Source : Douanes

exportations



importations



Source : Douanes

Source : Douanes

Total des exportations (tonnes): fromages fondus

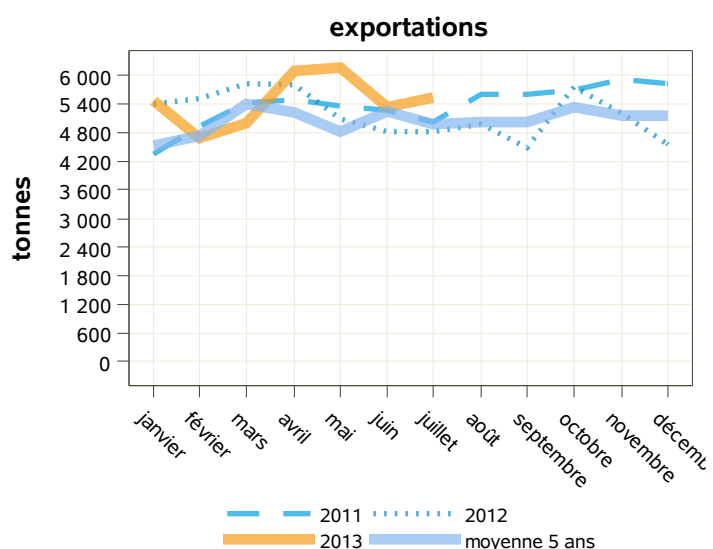
libpays	juillet 2012	juillet 2013	évolution (%)	cumul 2012	cumul 2013	évolution (%)
<b>total</b>	<b>4 823</b>	<b>5 541</b>	<b>14.9</b>	<b>37 278</b>	<b>38 265</b>	<b>2.6</b>
<b>UE à 27</b>	<b>3 629</b>	<b>3 536</b>	<b>-2.6</b>	<b>26 069</b>	<b>25 067</b>	<b>-3.8</b>
Uebl	952	949	-0.3	6 454	6 972	8
Espagne	1 079	688	-36.2	7 193	5 342	-25.7
Royaume-Uni	580	663	14.3	4 061	4 747	16.9
Allemagne	251	314	25.1	2 092	2 120	1.3
Italie	199	263	32.2	1 622	1 487	-8.3
Autriche	9	136	1411.1	784	885	12.9
Suède	133	125	-6	640	674	5.3
<b>pays tiers</b>	<b>1 190</b>	<b>2 005</b>	<b>68.5</b>	<b>11 202</b>	<b>13 194</b>	<b>17.8</b>
Japon	141	530	275.9	2 681	2 188	-18.4
Arabie Saoudite	97	413	325.8	1 518	1 949	28.4
Suisse	79	114	44.3	619	562	-9.2
États-Unis D'amérique	11	68	518.2	252	831	229.8
Irak	1	2	100	17	885	5105.9

Source : Douanes

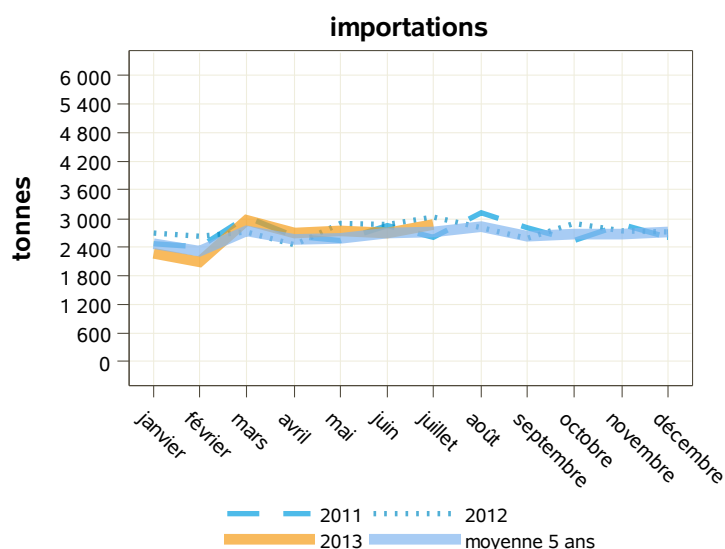
Total des importations (tonnes) : fromages fondus

libpays	juillet 2012	juillet 2013	évolution (%)	cumul 2012	cumul 2013	évolution (%)
<b>total</b>	<b>3 042</b>	<b>2 892</b>	<b>-4.9</b>	<b>19 338</b>	<b>18 335</b>	<b>-5.2</b>
<b>UE à 27</b>	<b>3 041</b>	<b>2 892</b>	<b>-4.9</b>	<b>19 334</b>	<b>18 333</b>	<b>-5.2</b>
Allemagne	1 673	1 609	-3.8	10 719	9 764	-8.9
Royaume-Uni	748	725	-3.1	4 208	4 540	7.9
Autriche	208	175	-15.9	1 178	1 087	-7.7
Pays-Bas	95	102	7.4	555	617	11.2
Irlande	118	96	-18.6	731	749	2.5
Espagne	47	70	48.9	252	482	91.3
Pologne	47	40	-14.9	461	329	-28.6
Uebl	8	31	287.5	234	389	66.2
Slovaquie	48	30	-37.5	239	231	-3.3
Italie	50	12	-76	695	75	-89.2
<b>pays tiers</b>	<b>0</b>	<b>0</b>	<b>0</b>	<b>4</b>	<b>2</b>	<b>-50</b>

Source : Douanes



Source : Douanes



Source : Douanes

Total des exportations (tonnes): autres fromages

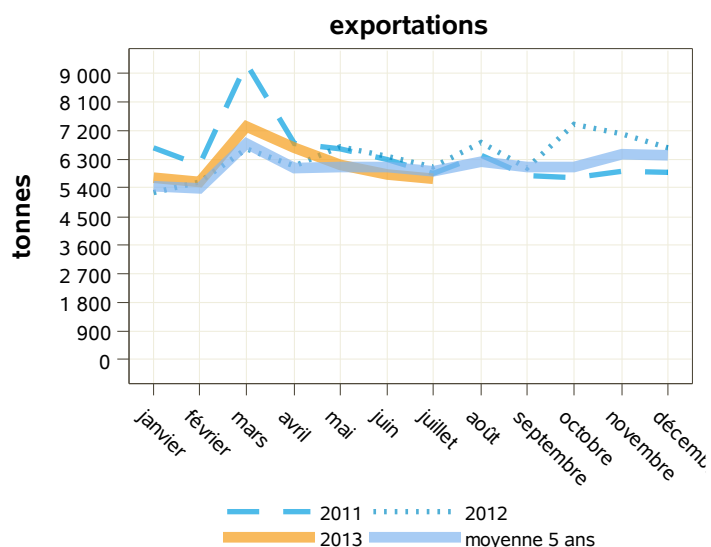
libpays	juillet 2012	juillet 2013	évolution (%)	cumul 2012	cumul 2013	évolution (%)
<b>total</b>	<b>6 058</b>	<b>5 712</b>	<b>-5.7</b>	<b>42 636</b>	<b>42 998</b>	<b>0.8</b>
<b>UE à 27</b>	<b>3 981</b>	<b>4 088</b>	<b>2.7</b>	<b>29 438</b>	<b>30 990</b>	<b>5.3</b>
Uebl	1 107	1 253	13.2	8 960	9 117	1.8
Allemagne	932	1 093	17.3	7 218	7 169	-0.7
Espagne	830	795	-4.2	5 367	6 005	11.9
Italie	379	347	-8.4	2 764	3 810	37.8
Pays-Bas	201	184	-8.5	1 067	1 158	8.5
Royaume-Uni	79	95	20.3	501	756	50.9
Danemark	250	90	-64	1 990	1 404	-29.4
<b>pays tiers</b>	<b>2 076</b>	<b>1 623</b>	<b>-21.8</b>	<b>13 198</b>	<b>12 006</b>	<b>-9</b>
États-Unis D'amérique	760	398	-47.6	4 287	2 422	-43.5
Suisse	379	371	-2.1	2 733	2 672	-2.2
Liban	84	98	16.7	421	611	45.1
Japon	306	85	-72.2	1 273	1 579	24
Arabie Saoudite	67	33	-50.7	323	988	205.9

Source : Douanes

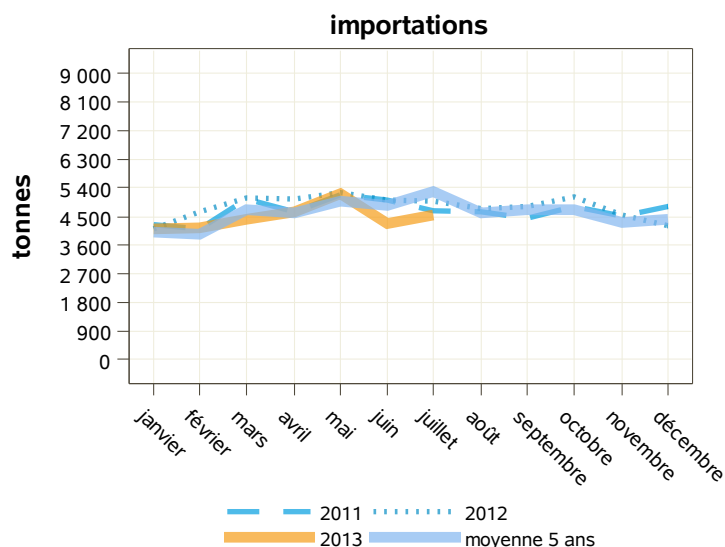
Total des importations (tonnes) : autres fromages

libpays	juillet 2012	juillet 2013	évolution (%)	cumul 2012	cumul 2013	évolution (%)
<b>total</b>	<b>4 951</b>	<b>4 550</b>	<b>-8.1</b>	<b>34 162</b>	<b>31 387</b>	<b>-8.1</b>
<b>UE à 27</b>	<b>4 948</b>	<b>4 548</b>	<b>-8.1</b>	<b>33 850</b>	<b>31 065</b>	<b>-8.2</b>
Italie	2 008	1 709	-14.9	13 955	11 515	-17.5
Allemagne	536	589	9.9	3 481	3 954	13.6
Uebl	611	560	-8.3	4 270	3 973	-7
Pays-Bas	656	449	-31.6	4 622	4 525	-2.1
Grèce	323	331	2.5	1 231	1 441	17.1
Royaume-Uni	305	326	6.9	1 798	1 914	6.5
Danemark	267	276	3.4	1 625	1 445	-11.1
Irlande	52	111	113.5	1 050	324	-69.1
République Tchèque	0	88	0	378	926	145
Autriche	50	56	12	294	397	35
Espagne	56	42	-25	545	384	-29.5
<b>pays tiers</b>	<b>3</b>	<b>2</b>	<b>-33.3</b>	<b>312</b>	<b>322</b>	<b>3.2</b>

Source : Douanes



Source : Douanes



Source : Douanes

Total des exportations (tonnes): laits concentrés

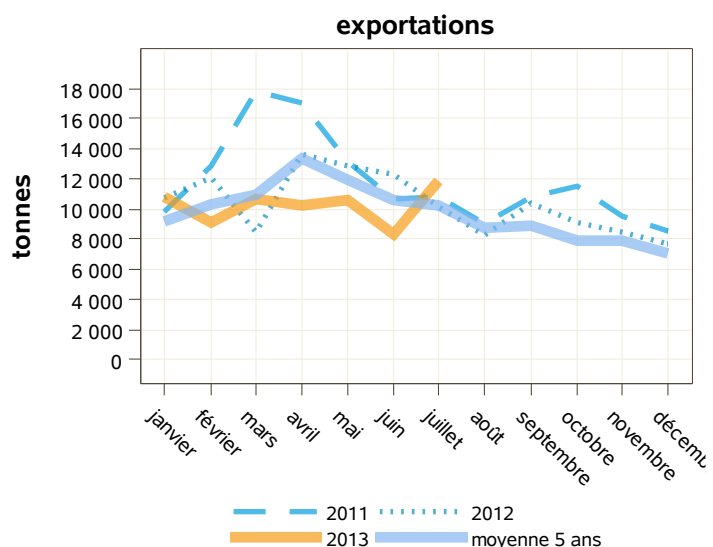
libpays	juillet 2012	juillet 2013	évolution (%)	cumul 2012	cumul 2013	évolution (%)
<b>total</b>	<b>10 160</b>	<b>11 867</b>	<b>16.8</b>	<b>80 216</b>	<b>71 666</b>	<b>-10.7</b>
<b>UE à 27</b>	<b>9 982</b>	<b>11 808</b>	<b>18.3</b>	<b>79 180</b>	<b>71 289</b>	<b>-10</b>
Italie	5 443	5 374	-1.3	28 793	30 053	4.4
Espagne	237	3 379	1325.7	9 637	17 341	79.9
Allemagne	2 256	1 064	-52.8	22 303	11 186	-49.8
Royaume-Uni	791	858	8.5	4 151	4 885	17.7
Uebl	37	503	1259.5	1 439	1 333	-7.4
Grèce	439	310	-29.4	4 090	1 244	-69.6
Pays-Bas	475	287	-39.6	4 927	1 933	-60.8
Portugal	3	14	366.7	9	72	700
Suède	7	5	-28.6	39	1 971	4953.8
Pologne	148	0	0	2 174	1 149	-47.1
<b>pays tiers</b>	<b>178</b>	<b>59</b>	<b>-66.9</b>	<b>963</b>	<b>377</b>	<b>-60.9</b>
Mayotte	18	23	27.8	116	76	-34.5
Cambodge	0	15	0	1	16	1500
Chine	0	1	0	0	78	0

Source : Douanes

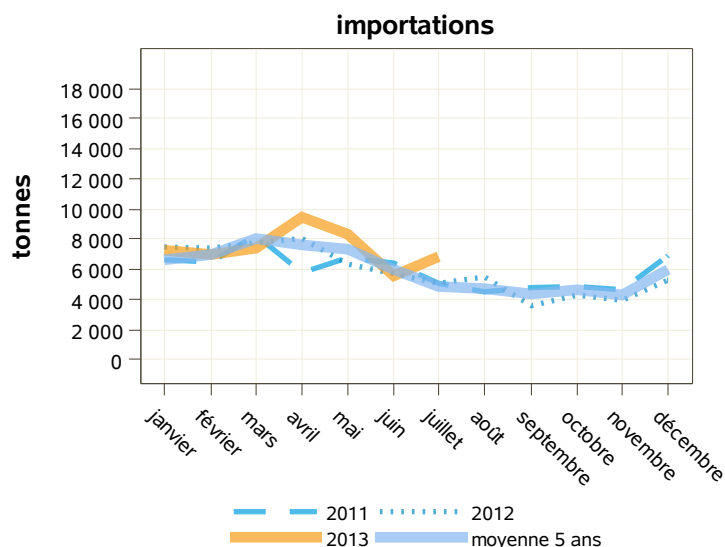
Total des importations (tonnes) : laits concentrés

libpays	juillet 2012	juillet 2013	évolution (%)	cumul 2012	cumul 2013	évolution (%)
<b>total</b>	<b>5 022</b>	<b>6 808</b>	<b>35.6</b>	<b>47 800</b>	<b>51 843</b>	<b>8.5</b>
<b>UE à 27</b>	<b>5 022</b>	<b>6 808</b>	<b>35.6</b>	<b>47 800</b>	<b>51 843</b>	<b>8.5</b>
Uebl	2 381	3 556	49.3	33 174	29 701	-10.5
Allemagne	941	1 297	37.8	6 475	7 931	22.5
Espagne	150	857	471.3	1 383	6 150	344.7
Royaume-Uni	360	480	33.3	365	1 828	400.8
Pays-Bas	400	400	0	3 283	4 072	24
République Tchèque	788	215	-72.7	3 062	2 058	-32.8
Pologne	3	3	0	18	18	0
Irlande	0	0	0	12	12	0
Italie	0	0	0	2	29	1350
Portugal	0	0	0	11	43	290.9
<b>pays tiers</b>	<b>0</b>	<b>0</b>	<b>0</b>	<b>0</b>	<b>0</b>	<b>0</b>
Maroc	0	0	0	0	0	0

Source : Douanes



Source : Douanes



Source : Douanes

Total des exportations (tonnes): laits concentrés vrac

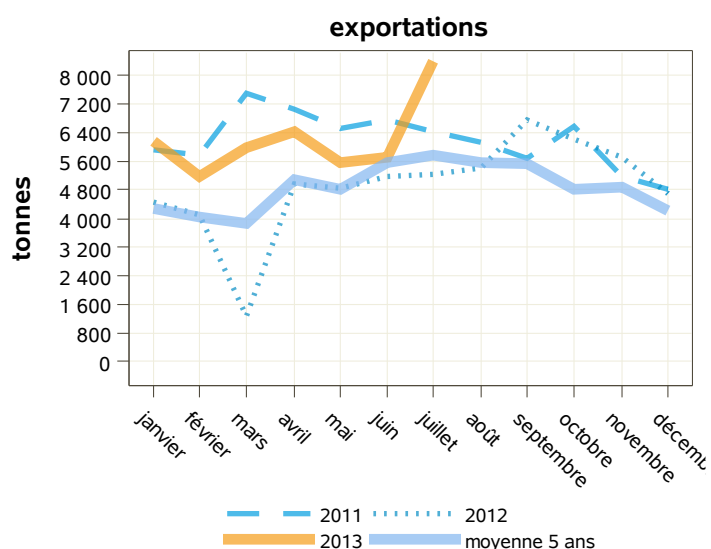
libpays	juillet 2012	juillet 2013	évolution (%)	cumul 2012	cumul 2013	évolution (%)
<b>total</b>	<b>5 254</b>	<b>8 375</b>	<b>59.4</b>	<b>30 065</b>	<b>43 387</b>	<b>44.3</b>
<b>UE à 27</b>	<b>5 126</b>	<b>8 350</b>	<b>62.9</b>	<b>29 339</b>	<b>43 248</b>	<b>47.4</b>
Italie	5 126	5 130	0.1	26 096	28 464	9.1
Espagne	0	3 219	0	3 023	14 616	383.5
Royaume-Uni	0	0	0	0	84	0
Pays-Bas	0	0	0	0	81	0
Uebl	0	0	0	12	3	-75
<b>pays tiers</b>	<b>128</b>	<b>25</b>	<b>-80.5</b>	<b>726</b>	<b>140</b>	<b>-80.7</b>
Cambodge	0	15	0	0	15	0
Suisse	10	6	-40	50	60	20
Tunisie	2	3	50	11	7	-36.4
Hong-Kong	1	2	100	1	7	600
Chine	0	0	0	0	1	0
Malaysia	24	0	0	48	34	-29.2
Nouvelle-Calédonie Et Dépendances	0	0	0	1	7	600
Thaïlande	0	0	0	0	0	0

Source : Douanes

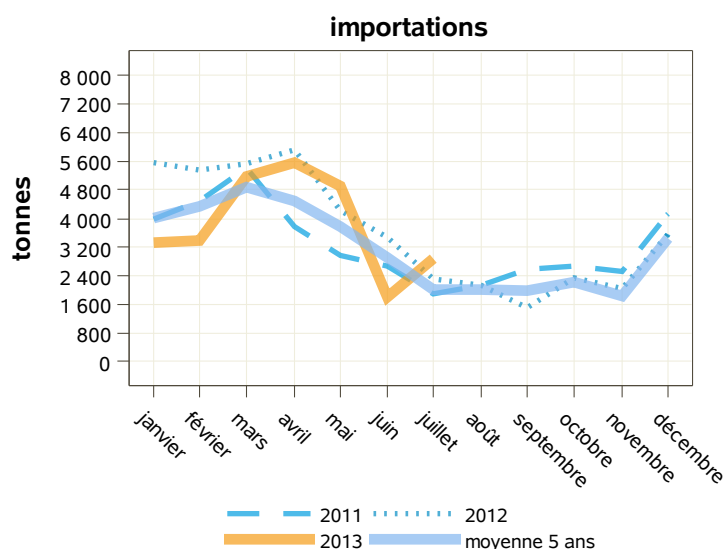
Total des importations (tonnes) : laits concentrés vrac

libpays	juillet 2012	juillet 2013	évolution (%)	cumul 2012	cumul 2013	évolution (%)
<b>total</b>	<b>2 307</b>	<b>2 860</b>	<b>24</b>	<b>32 393</b>	<b>27 092</b>	<b>-16.4</b>
<b>UE à 27</b>	<b>2 307</b>	<b>2 860</b>	<b>24</b>	<b>32 393</b>	<b>27 092</b>	<b>-16.4</b>
Uebl	1 351	2 113	56.4	27 657	22 281	-19.4
Allemagne	53	412	677.4	991	1 619	63.4
République Tchèque	788	215	-72.7	3 062	2 058	-32.8
Pays-Bas	116	118	1.7	675	1 023	51.6
Pologne	0	2	0	0	2	0
Royaume-Uni	0	1	0	3	32	966.7
Espagne	0	0	0	5	77	1440
Portugal	0	0	0	0	0	0
<b>pays tiers</b>	<b>0</b>	<b>0</b>	<b>0</b>	<b>0</b>	<b>0</b>	<b>0</b>

Source : Douanes



Source : Douanes



Source : Douanes

Total des exportations (tonnes): laits concentrés conditionnés

libpays	juillet 2012	juillet 2013	évolution (%)	cumul 2012	cumul 2013	évolution (%)
<b>total</b>	<b>38</b>	<b>60</b>	<b>57.9</b>	<b>627</b>	<b>240</b>	<b>-61.7</b>
<b>UE à 27</b>	<b>10</b>	<b>49</b>	<b>390</b>	<b>541</b>	<b>96</b>	<b>-82.3</b>
Italie	0	43	0	0	45	0
Uebl	2	4	100	95	28	-70.5
Espagne	2	1	-50	422	8	-98.1
Finlande	1	0	0	5	7	40
<b>pays tiers</b>	<b>29</b>	<b>11</b>	<b>-62.1</b>	<b>86</b>	<b>144</b>	<b>67.4</b>
Suisse	0	2	0	0	2	0
Émirats Arabes Unis	1	1	0	8	9	12.5
Chine	0	1	0	0	77	0
Koweït	0	1	0	1	3	200
Liban	1	1	0	3	2	-33.3
Polynésie Française	0	1	0	3	8	166.7
Philippines	1	1	0	16	12	-25
Afghanistan	0	0	0	0	6	0

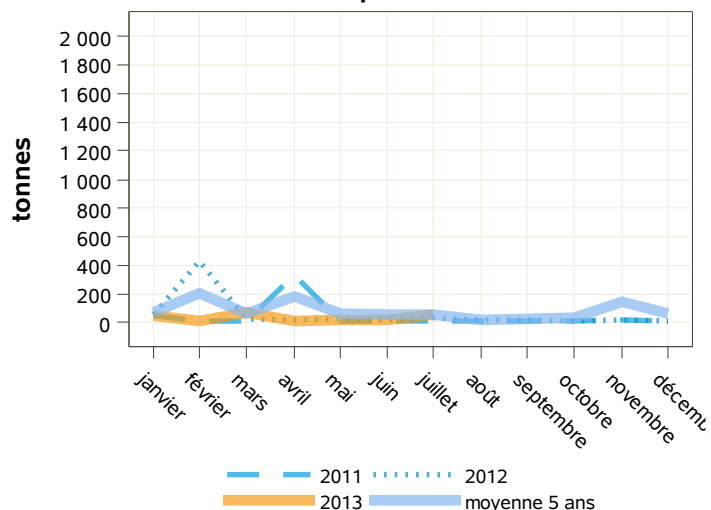
Source : Douanes

Total des importations (tonnes) : laits concentrés conditionnés

libpays	juillet 2012	juillet 2013	évolution (%)	cumul 2012	cumul 2013	évolution (%)
<b>total</b>	<b>833</b>	<b>1 191</b>	<b>43</b>	<b>4 983</b>	<b>7 128</b>	<b>43</b>
<b>UE à 27</b>	<b>833</b>	<b>1 191</b>	<b>43</b>	<b>4 983</b>	<b>7 128</b>	<b>43</b>
Uebl	787	726	-7.8	4 806	4 016	-16.4
Espagne	0	461	0	0	3 017	0
Pays-Bas	45	4	-91.1	164	50	-69.5
Allemagne	0	0	0	1	2	100
Royaume-Uni	0	0	0	2	2	0
Italie	0	0	0	0	0	0
Portugal	0	0	0	11	41	272.7
Pays Tiers	0	0	0	0	0	0

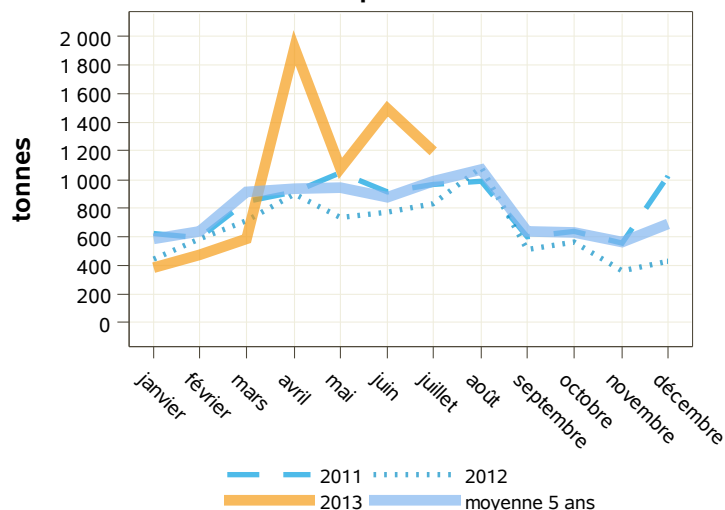
Source : Douanes

exportations



Source : Douanes

importations



Source : Douanes

Total des exportations (tonnes): lactosérum en poudre

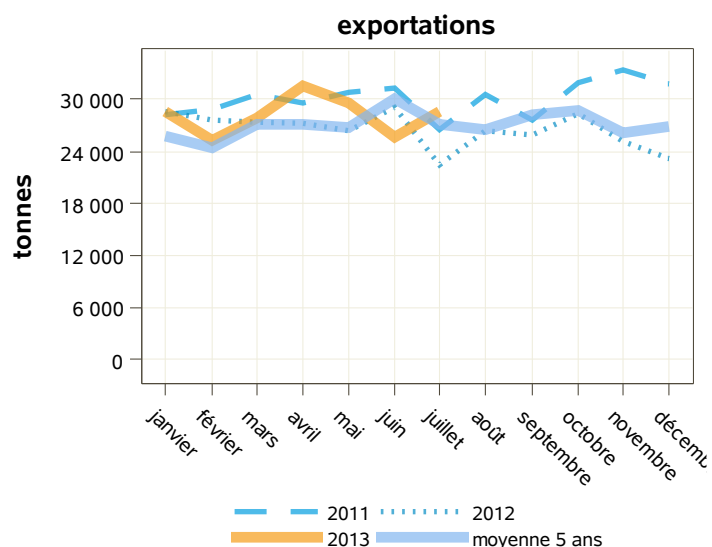
libpays	juillet 2012	juillet 2013	évolution (%)	cumul 2012	cumul 2013	évolution (%)
<b>total</b>	<b>22 433</b>	<b>28 584</b>	<b>27.4</b>	<b>188 726</b>	<b>196 984</b>	<b>4.4</b>
<b>UE à 27</b>	<b>11 762</b>	<b>14 012</b>	<b>19.1</b>	<b>100 309</b>	<b>98 037</b>	<b>-2.3</b>
Pays-Bas	4 929	5 910	19.9	42 184	44 670	5.9
Uebl	2 320	2 233	-3.8	17 459	14 302	-18.1
Allemagne	1 386	2 010	45	12 126	11 332	-6.5
Italie	1 281	1 487	16.1	10 351	10 271	-0.8
Espagne	773	1 035	33.9	8 562	6 831	-20.2
<b>pays tiers</b>	<b>10 670</b>	<b>14 572</b>	<b>36.6</b>	<b>88 417</b>	<b>98 947</b>	<b>11.9</b>
Chine	3 016	5 679	88.3	21 055	31 928	51.6
Indonésie	1 975	1 815	-8.1	12 824	14 122	10.1
Malaysia	516	1 333	158.3	8 250	7 325	-11.2
Australie	331	908	174.3	1 759	3 895	121.4
Thaïlande	609	794	30.4	5 921	4 470	-24.5
Pakistan	216	708	227.8	2 474	4 762	92.5

Source : Douanes

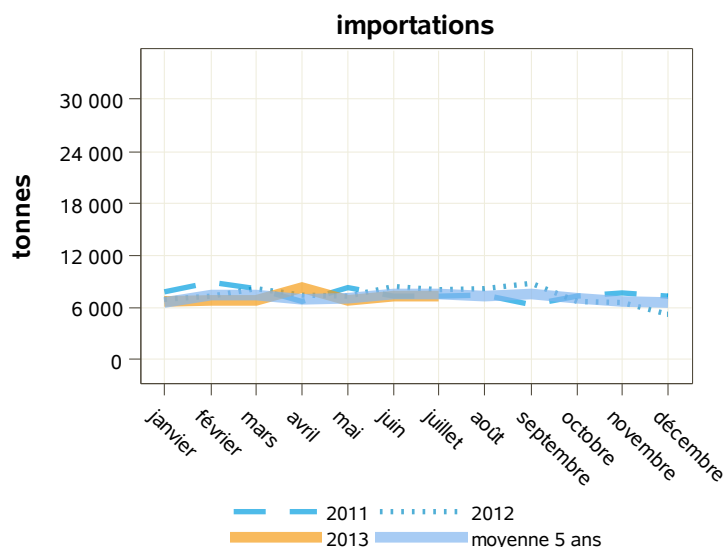
Total des importations (tonnes) : lactosérum en poudre

libpays	juillet 2012	juillet 2013	évolution (%)	cumul 2012	cumul 2013	évolution (%)
<b>total</b>	<b>8 090</b>	<b>7 259</b>	<b>-10.3</b>	<b>53 584</b>	<b>50 228</b>	<b>-6.3</b>
<b>UE à 27</b>	<b>8 079</b>	<b>7 258</b>	<b>-10.2</b>	<b>53 504</b>	<b>49 901</b>	<b>-6.7</b>
Espagne	2 499	1 898	-24	15 766	12 484	-20.8
Allemagne	1 616	1 706	5.6	10 480	10 244	-2.3
Italie	906	1 166	28.7	9 774	11 772	20.4
Pays-Bas	967	1 146	18.5	5 505	8 916	62
Irlande	416	551	32.5	3 017	1 757	-41.8
Lituanie	754	401	-46.8	2 683	1 343	-49.9
Pologne	205	161	-21.5	1 658	733	-55.8
Danemark	151	80	-47	878	786	-10.5
Uebl	76	50	-34.2	520	471	-9.4
Autriche	76	47	-38.2	257	652	153.7
Royaume-Uni	338	29	-91.4	2 590	475	-81.7
<b>pays tiers</b>	<b>10</b>	<b>1</b>	<b>-90</b>	<b>80</b>	<b>327</b>	<b>308.8</b>

Source : Douanes



Source : Douanes



Source : Douanes



Total des exportations (tonnes): lactosérum liquide

libpays	juillet 2012	juillet 2013	évolution (%)	cumul 2012	cumul 2013	évolution (%)
<b>total</b>	<b>202</b>	<b>618</b>	<b>205.9</b>	<b>5 076</b>	<b>2 930</b>	<b>-42.3</b>
<b>UE à 27</b>	<b>202</b>	<b>615</b>	<b>204.5</b>	<b>5 070</b>	<b>2 804</b>	<b>-44.7</b>
Espagne	0	449	0	791	864	9.2
Uebl	75	117	56	1 080	617	-42.9
Allemagne	103	18	-82.5	1 434	789	-45
Pays-Bas	24	17	-29.2	239	438	83.3
Italie	0	14	0	1 388	73	-94.7
Grèce	0	0	0	0	21	0
Pologne	0	0	0	0	1	0
Portugal	0	0	0	14	2	-85.7
<b>pays tiers</b>	<b>0</b>	<b>3</b>	<b>0</b>	<b>6</b>	<b>126</b>	<b>2000</b>
Suisse	0	3	0	6	5	-16.7
Brésil	0	0	0	0	120	0
Hong-Kong	0	0	0	0	1	0

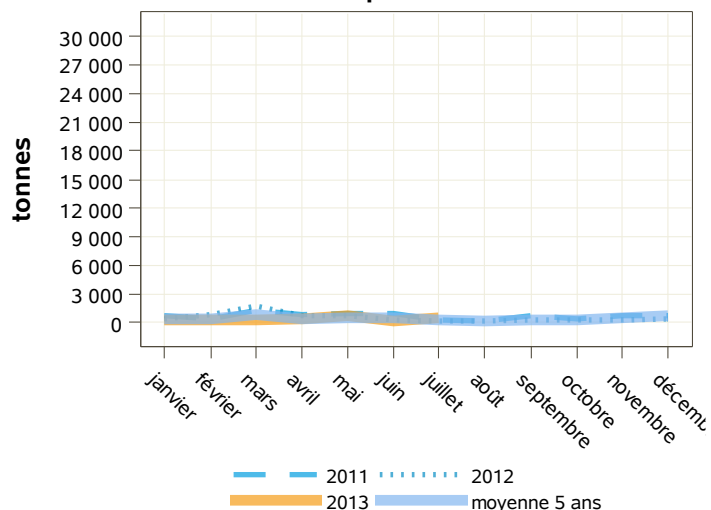
Source : Douanes

Total des importations (tonnes) : lactosérum liquide

libpays	juillet 2012	juillet 2013	évolution (%)	cumul 2012	cumul 2013	évolution (%)
<b>total</b>	<b>21 560</b>	<b>23 384</b>	<b>8.5</b>	<b>122 482</b>	<b>173 055</b>	<b>41.3</b>
<b>UE à 27</b>	<b>17 319</b>	<b>19 340</b>	<b>11.7</b>	<b>98 719</b>	<b>148 105</b>	<b>50</b>
Italie	9 801	14 782	50.8	58 595	105 634	80.3
Allemagne	5 420	2 510	-53.7	26 269	28 171	7.2
Uebl	1 110	1 023	-7.8	8 373	7 951	-5
Royaume-Uni	597	659	10.4	3 169	3 288	3.8
Espagne	189	267	41.3	2 025	1 532	-24.3
République Tchèque	201	62	-69.2	286	624	118.2
Pays-Bas	0	37	0	1	905	90400
<b>pays tiers</b>	<b>4 241</b>	<b>4 044</b>	<b>-4.6</b>	<b>23 763</b>	<b>24 949</b>	<b>5</b>
Suisse	4 241	4 044	-4.6	23 763	24 949	5

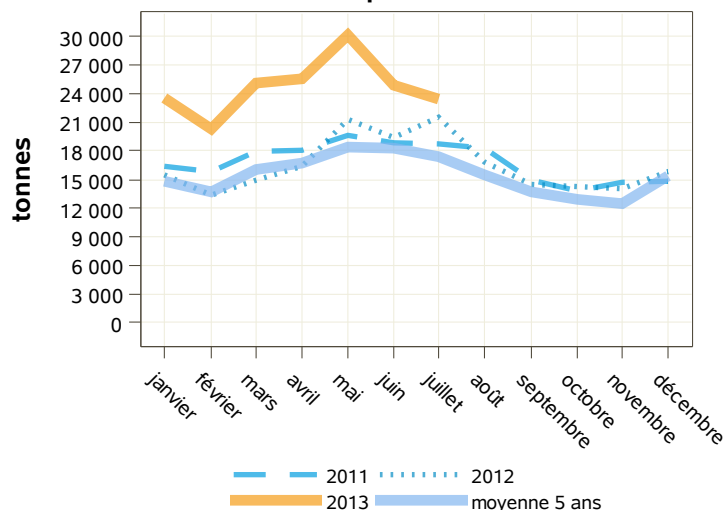
Source : Douanes

exportations



Source : Douanes

importations



Source : Douanes

Total des exportations (tonnes): composants naturels du lait

libpays	juillet 2012	juillet 2013	évolution (%)	cumul 2012	cumul 2013	évolution (%)
<b>total</b>	<b>2 240</b>	<b>3 354</b>	<b>49.7</b>	<b>16 764</b>	<b>20 670</b>	<b>23.3</b>
<b>UE à 27</b>	<b>2 005</b>	<b>2 482</b>	<b>23.8</b>	<b>12 751</b>	<b>16 632</b>	<b>30.4</b>
Espagne	841	691	-17.8	5 354	4 253	-20.6
Italie	456	677	48.5	2 309	4 511	95.4
Uebl	129	549	325.6	1 590	2 956	85.9
Allemagne	215	258	20	1 187	2 029	70.9
Pays-Bas	40	84	110	705	704	-0.1
Pologne	33	53	60.6	293	682	132.8
Royaume-Uni	88	49	-44.3	313	561	79.2
Finlande	22	22	0	216	216	0
<b>pays tiers</b>	<b>235</b>	<b>872</b>	<b>271.1</b>	<b>4 007</b>	<b>4 037</b>	<b>0.7</b>
Maroc	22	513	2231.8	205	1 628	694.1
Égypte	1	69	6800	57	172	201.8
Géorgie	0	60	0	0	60	0
Corée Du Sud	0	0	0	229	255	11.4

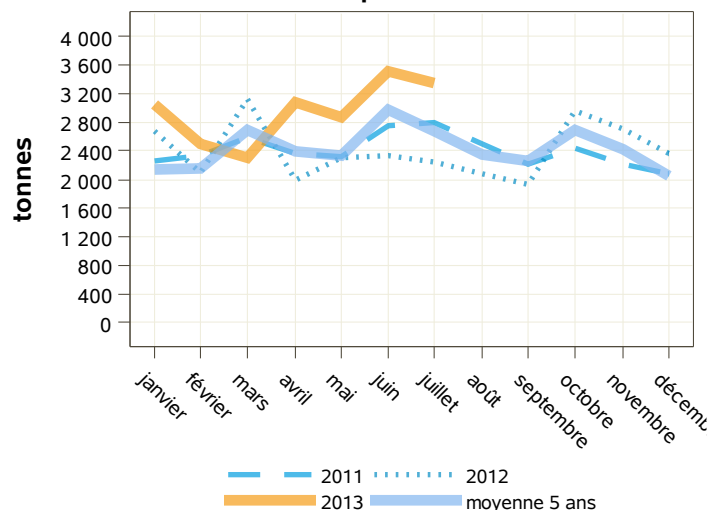
Source : Douanes

Total des importations (tonnes) : composants naturels du lait

libpays	juillet 2012	juillet 2013	évolution (%)	cumul 2012	cumul 2013	évolution (%)
<b>total</b>	<b>815</b>	<b>355</b>	<b>-56.4</b>	<b>1 487</b>	<b>2 607</b>	<b>75.3</b>
<b>UE à 27</b>	<b>815</b>	<b>355</b>	<b>-56.4</b>	<b>1 486</b>	<b>2 607</b>	<b>75.4</b>
Pays-Bas	27	155	474.1	149	741	397.3
Allemagne	722	95	-86.8	811	1 127	39
Irlande	27	88	225.9	157	420	167.5
Uebl	16	14	-12.5	155	143	-7.7
Italie	1	3	200	12	15	25
Danemark	15	0	0	59	36	-39
Espagne	1	0	-100	45	66	46.7
Finlande	0	0	0	7	18	157.1
Royaume-Uni	6	0	-100	66	40	-39.4
Portugal	0	0	0	0	0	0
<b>pays tiers</b>	<b>0</b>	<b>0</b>	<b>0</b>	<b>1</b>	<b>0</b>	<b>0</b>

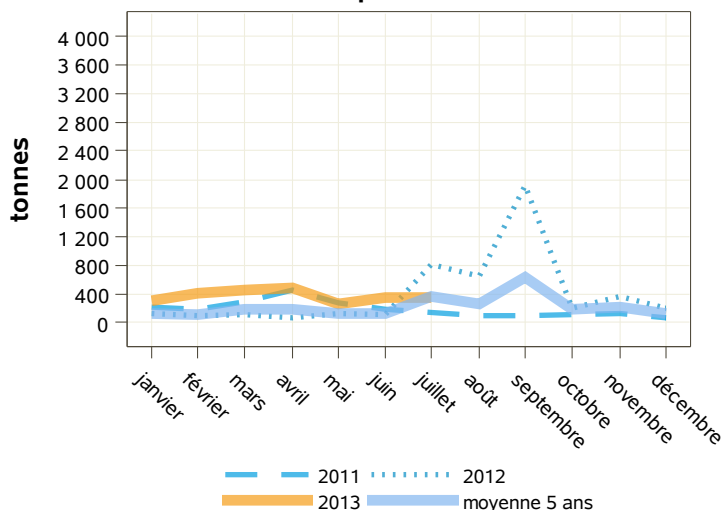
Source : Douanes

exportations



Source : Douanes

importations



Source : Douanes

Total des exportations (tonnes): caséines et caséinates

libpays	juillet 2012	juillet 2013	évolution (%)	cumul 2012	cumul 2013	évolution (%)
<b>total</b>	<b>2 015</b>	<b>2 167</b>	<b>7.5</b>	<b>20 284</b>	<b>17 582</b>	<b>-13.3</b>
<b>UE à 27</b>	<b>1 172</b>	<b>1 158</b>	<b>-1.2</b>	<b>10 974</b>	<b>10 789</b>	<b>-1.7</b>
Italie	170	330	94.1	2 805	2 593	-7.6
Espagne	308	314	1.9	2 024	2 266	12
Allemagne	250	196	-21.6	2 201	1 892	-14
Pays-Bas	73	119	63	739	1 122	51.8
Uebl	158	97	-38.6	998	1 249	25.2
Pologne	71	47	-33.8	711	575	-19.1
<b>pays tiers</b>	<b>843</b>	<b>1 009</b>	<b>19.7</b>	<b>9 309</b>	<b>6 793</b>	<b>-27</b>
Corée Du Sud	78	207	165.4	306	589	92.5
Arabie Saoudite	0	135	0	801	203	-74.7
États-Unis D'amérique	117	120	2.6	1 325	1 277	-3.6
Afrique Du Sud	100	75	-25	633	356	-43.8
Algérie	0	65	0	490	503	2.7
Tunisie	102	61	-40.2	1 073	868	-19.1
Égypte	0	39	0	288	708	145.8

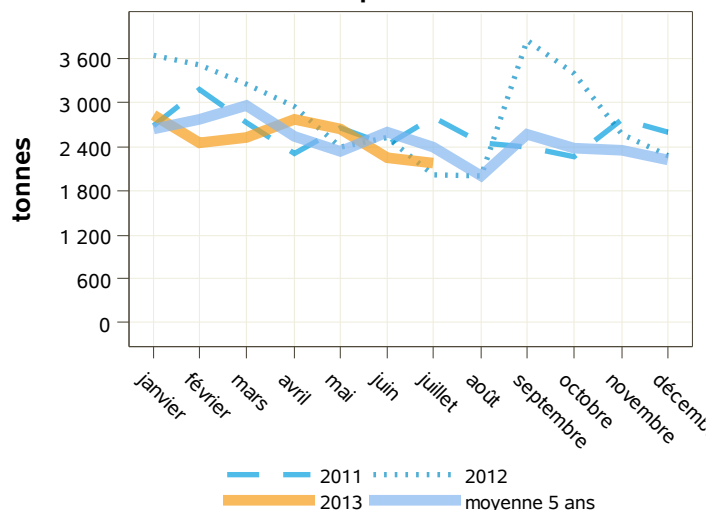
Source : Douanes

Total des importations (tonnes) : caséines et caséinates

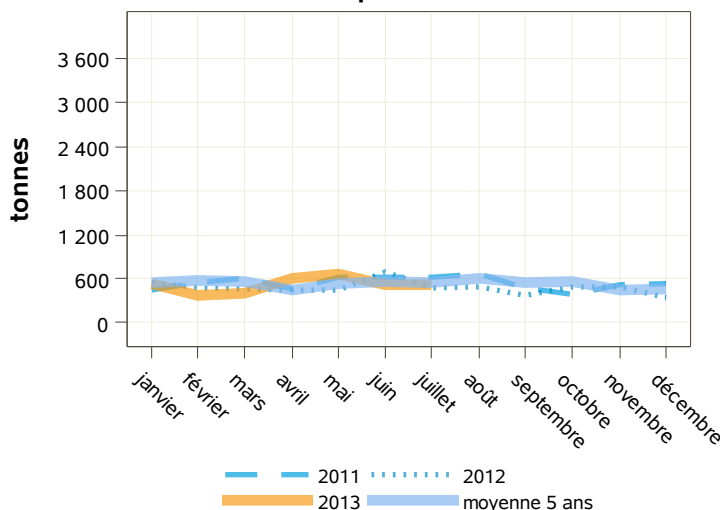
libpays	juillet 2012	juillet 2013	évolution (%)	cumul 2012	cumul 2013	évolution (%)
<b>total</b>	<b>475</b>	<b>521</b>	<b>9.7</b>	<b>3 532</b>	<b>3 609</b>	<b>2.2</b>
<b>UE à 27</b>	<b>422</b>	<b>391</b>	<b>-7.3</b>	<b>3 017</b>	<b>2 917</b>	<b>-3.3</b>
Pays-Bas	113	101	-10.6	956	1 005	5.1
Allemagne	112	83	-25.9	637	538	-15.5
Irlande	53	80	50.9	630	604	-4.1
Danemark	53	77	45.3	328	372	13.4
Pologne	47	22	-53.2	204	93	-54.4
Espagne	10	11	10	57	69	21.1
Hongrie	4	11	175	10	51	410
Uebl	7	2	-71.4	86	144	67.4
<b>pays tiers</b>	<b>53</b>	<b>130</b>	<b>145.3</b>	<b>514</b>	<b>692</b>	<b>34.6</b>
Ukraine	20	54	170	79	84	6.3
Chine	8	40	400	125	191	52.8
Nouvelle-Zélande	0	25	0	165	158	-4.2
Inde	0	0	0	0	131	0

Source : Douanes

exportations



importations



Source : Douanes

Source : Douanes

Total des exportations (tonnes): yogourts

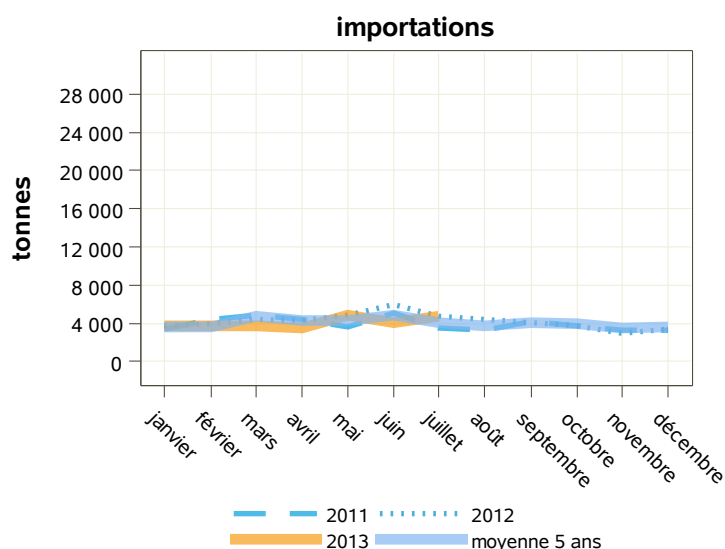
libpays	juillet 2012	juillet 2013	évolution (%)	cumul 2012	cumul 2013	évolution (%)
<b>total</b>	<b>23 043</b>	<b>24 109</b>	<b>4.6</b>	<b>175 528</b>	<b>170 248</b>	<b>-3</b>
<b>UE à 27</b>	<b>22 771</b>	<b>23 744</b>	<b>4.3</b>	<b>173 755</b>	<b>167 287</b>	<b>-3.7</b>
Espagne	9 285	9 922	6.9	77 504	72 008	-7.1
Royaume-Uni	5 599	5 534	-1.2	38 241	34 344	-10.2
Uebl	3 337	3 708	11.1	27 323	28 539	4.5
Portugal	2 718	2 047	-24.7	16 318	14 200	-13
Italie	367	1 022	178.5	4 886	6 684	36.8
Irlande	360	479	33.1	1 659	3 695	122.7
Pays-Bas	435	469	7.8	2 910	3 048	4.7
Suède	289	308	6.6	2 230	2 276	2.1
Allemagne	148	128	-13.5	1 037	1 012	-2.4
<b>pays tiers</b>	<b>272</b>	<b>365</b>	<b>34.2</b>	<b>1 772</b>	<b>2 960</b>	<b>67</b>
Russie	157	204	29.9	815	1 739	113.4

Source : Douanes

Total des importations (tonnes) : yogourts

libpays	juillet 2012	juillet 2013	évolution (%)	cumul 2012	cumul 2013	évolution (%)
<b>total</b>	<b>4 721</b>	<b>4 766</b>	<b>1</b>	<b>32 062</b>	<b>28 714</b>	<b>-10.4</b>
<b>UE à 27</b>	<b>4 612</b>	<b>4 671</b>	<b>1.3</b>	<b>31 199</b>	<b>28 017</b>	<b>-10.2</b>
Allemagne	3 201	2 238	-30.1	22 710	14 162	-37.6
Espagne	377	1 231	226.5	3 816	7 283	90.9
Autriche	355	312	-12.1	1 142	1 656	45
Uebl	424	280	-34	2 185	2 251	3
Royaume-Uni	15	234	1460	39	516	1223.1
Slovaquie	175	216	23.4	672	1 330	97.9
Grèce	17	81	376.5	200	452	126
Danemark	14	36	157.1	178	180	1.1
Pays-Bas	21	23	9.5	129	143	10.9
<b>pays tiers</b>	<b>109</b>	<b>95</b>	<b>-12.8</b>	<b>864</b>	<b>698</b>	<b>-19.2</b>
Suisse	107	94	-12.1	852	687	-19.4

Source : Douanes



Source : Douanes

Source : Douanes

Total des exportations (tonnes): yogourts naturels

libpays	juillet 2012	juillet 2013	évolution (%)	cumul 2012	cumul 2013	évolution (%)
<b>total</b>	<b>4 572</b>	<b>5 695</b>	<b>24.6</b>	<b>38 321</b>	<b>40 212</b>	<b>4.9</b>
<b>UE à 27</b>	<b>4 500</b>	<b>5 532</b>	<b>22.9</b>	<b>38 043</b>	<b>38 959</b>	<b>2.4</b>
Uebl	1 865	1 903	2	15 616	16 158	3.5
Espagne	1 429	1 900	33	13 141	13 504	2.8
Royaume-Uni	442	764	72.9	4 546	3 006	-33.9
Portugal	329	375	14	2 166	2 017	-6.9
Pays-Bas	184	201	9.2	1 155	1 439	24.6
Italie	64	166	159.4	437	1 114	154.9
Allemagne	121	98	-19	683	717	5
Finlande	25	45	80	72	361	401.4
<b>pays tiers</b>	<b>73</b>	<b>163</b>	<b>123.3</b>	<b>279</b>	<b>1 252</b>	<b>348.7</b>
Russie	62	99	59.7	213	944	343.2
Suisse	3	57	1800	15	276	1740

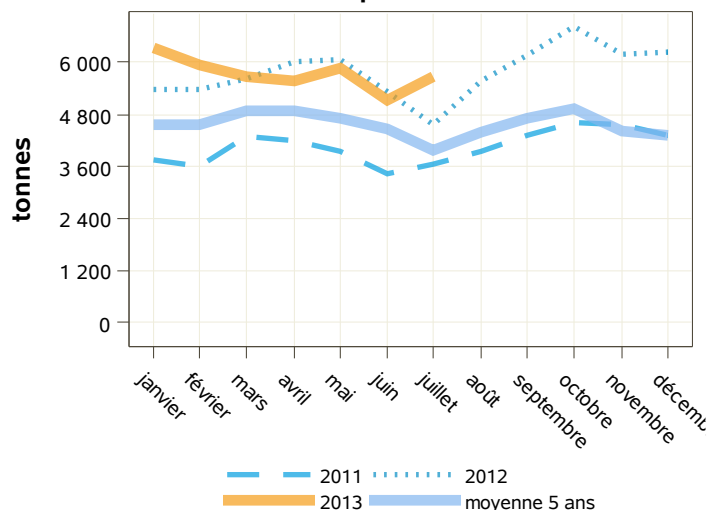
Source : Douanes

Total des importations (tonnes) : yogourts naturels

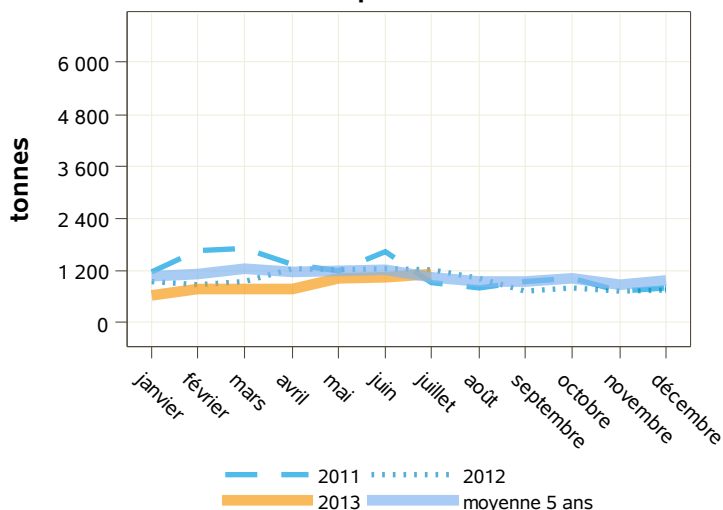
libpays	juillet 2012	juillet 2013	évolution (%)	cumul 2012	cumul 2013	évolution (%)
<b>total</b>	<b>1 212</b>	<b>1 128</b>	<b>-6.9</b>	<b>7 710</b>	<b>6 152</b>	<b>-20.2</b>
<b>UE à 27</b>	<b>1 212</b>	<b>1 127</b>	<b>-7</b>	<b>7 704</b>	<b>6 147</b>	<b>-20.2</b>
Allemagne	743	356	-52.1	5 185	2 389	-53.9
Espagne	169	242	43.2	1 280	1 334	4.2
Royaume-Uni	0	232	0	0	452	0
Autriche	80	130	62.5	210	661	214.8
Grèce	17	74	335.3	198	377	90.4
Danemark	14	36	157.1	178	180	1.1
Uebl	179	35	-80.4	589	678	15.1
Pays-Bas	9	18	100	46	60	30.4
Italie	0	5	0	17	17	0
<b>pays tiers</b>	<b>1</b>	<b>1</b>	<b>0</b>	<b>6</b>	<b>5</b>	<b>-16.7</b>
Suisse	1	1	0	5	5	0

Source : Douanes

exportations



importations



Source : Douanes

Source : Douanes

Total des exportations (tonnes): yogourts aromatisés

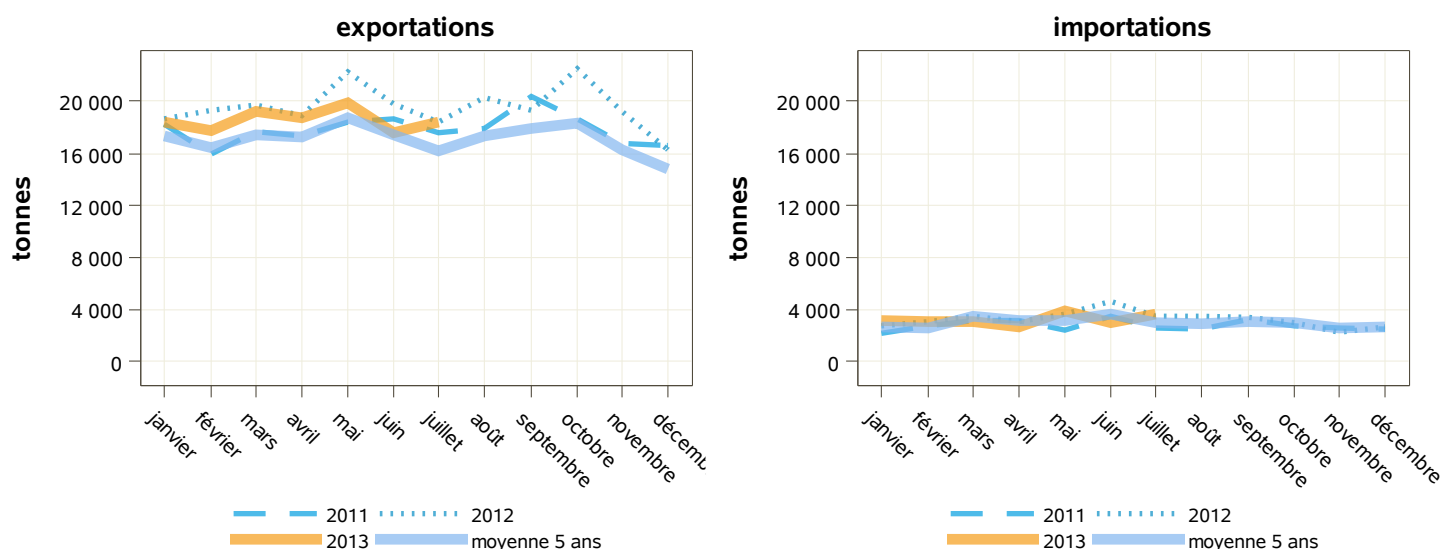
libpays	juillet 2012	juillet 2013	évolution (%)	cumul 2012	cumul 2013	évolution (%)
<b>total</b>	<b>18 470</b>	<b>18 415</b>	<b>-0.3</b>	<b>137 206</b>	<b>130 035</b>	<b>-5.2</b>
<b>UE à 27</b>	<b>18 271</b>	<b>18 212</b>	<b>-0.3</b>	<b>135 712</b>	<b>128 328</b>	<b>-5.4</b>
Espagne	7 857	8 022	2.1	64 363	58 504	-9.1
Royaume-Uni	5 158	4 770	-7.5	33 695	31 338	-7
Uebl	1 473	1 805	22.5	11 707	12 381	5.8
Portugal	2 389	1 672	-30	14 153	12 182	-13.9
Italie	302	855	183.1	4 449	5 569	25.2
Irlande	359	453	26.2	1 654	3 542	114.1
Suède	262	293	11.8	2 178	2 063	-5.3
Pays-Bas	250	268	7.2	1 755	1 609	-8.3
Pologne	47	7	-85.1	207	550	165.7
<b>pays tiers</b>	<b>199</b>	<b>203</b>	<b>2</b>	<b>1 493</b>	<b>1 707</b>	<b>14.3</b>
Russie	95	105	10.5	603	795	31.8
Andorre	50	33	-34	473	409	-13.5

Source : Douanes

Total des importations (tonnes) : yogourts aromatisés

libpays	juillet 2012	juillet 2013	évolution (%)	cumul 2012	cumul 2013	évolution (%)
<b>total</b>	<b>3 509</b>	<b>3 638</b>	<b>3.7</b>	<b>24 353</b>	<b>22 562</b>	<b>-7.4</b>
<b>UE à 27</b>	<b>3 401</b>	<b>3 544</b>	<b>4.2</b>	<b>23 495</b>	<b>21 870</b>	<b>-6.9</b>
Allemagne	2 457	1 882	-23.4	17 525	11 773	-32.8
Espagne	208	989	375.5	2 536	5 950	134.6
Uebl	245	245	0	1 596	1 574	-1.4
Slovaquie	175	216	23.4	672	1 330	97.9
Autriche	276	183	-33.7	932	996	6.9
Italie	2	15	650	20	20	0
Grèce	1	7	600	1	76	7500
Pays-Bas	12	5	-58.3	83	83	0
Royaume-Uni	15	2	-86.7	39	64	64.1
<b>pays tiers</b>	<b>108</b>	<b>94</b>	<b>-13</b>	<b>858</b>	<b>692</b>	<b>-19.3</b>
Suisse	106	93	-12.3	847	682	-19.5

Source : Douanes



Source : Douanes

Source : Douanes

Total des exportations (tonnes): autres laits fermentés

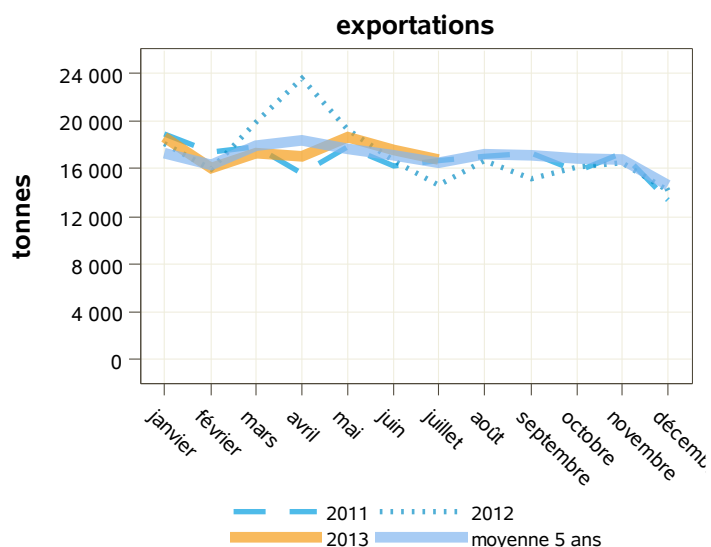
libpays	juillet 2012	juillet 2013	évolution (%)	cumul 2012	cumul 2013	évolution (%)
<b>total</b>	<b>14 623</b>	<b>16 743</b>	<b>14.5</b>	<b>128 206</b>	<b>121 802</b>	<b>-5</b>
<b>UE à 27</b>	<b>14 198</b>	<b>16 196</b>	<b>14.1</b>	<b>124 416</b>	<b>118 085</b>	<b>-5.1</b>
Royaume-Uni	6 719	8 374	24.6	60 301	59 243	-1.8
Uebl	2 011	2 398	19.2	15 326	16 483	7.5
Espagne	1 292	1 759	36.1	13 935	13 098	-6
Pays-Bas	1 973	1 123	-43.1	14 725	9 820	-33.3
Italie	324	939	189.8	5 407	7 125	31.8
Irlande	517	610	18	5 705	3 948	-30.8
Allemagne	862	526	-39	5 180	4 579	-11.6
Portugal	205	209	2	1 690	1 633	-3.4
Suède	58	77	32.8	550	759	38
<b>pays tiers</b>	<b>425</b>	<b>548</b>	<b>28.9</b>	<b>3 790</b>	<b>3 716</b>	<b>-2</b>
Indonésie	0	192	0	48	336	600
Suisse	155	167	7.7	2 036	1 418	-30.4

Source : Douanes

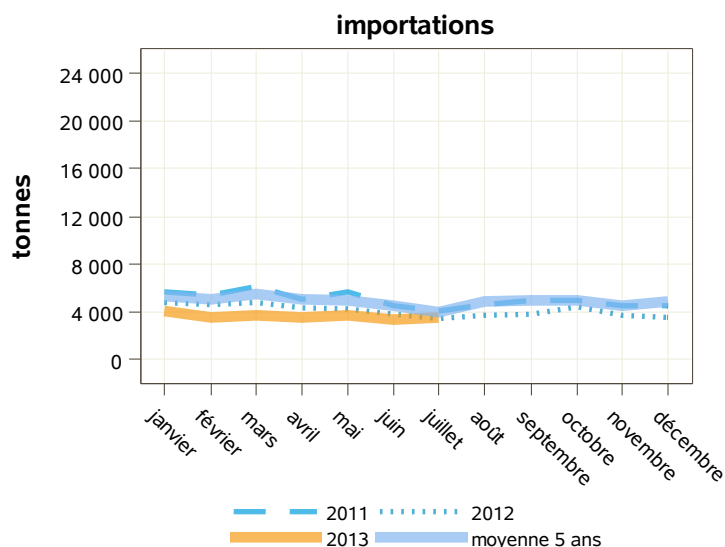
Total des importations (tonnes) : autres laits fermentés

libpays	juillet 2012	juillet 2013	évolution (%)	cumul 2012	cumul 2013	évolution (%)
<b>total</b>	<b>3 462</b>	<b>3 565</b>	<b>3</b>	<b>29 904</b>	<b>25 516</b>	<b>-14.7</b>
<b>UE à 27</b>	<b>3 461</b>	<b>3 541</b>	<b>2.3</b>	<b>28 031</b>	<b>25 337</b>	<b>-9.6</b>
Uebl	2 500	2 465	-1.4	20 973	18 019	-14.1
Allemagne	449	615	37	3 910	3 909	0
Espagne	456	270	-40.8	2 659	1 837	-30.9
Pays-Bas	30	144	380	141	1 345	853.9
Royaume-Uni	1	27	2600	75	77	2.7
Irlande	0	10	0	50	10	-80
Portugal	13	7	-46.2	110	120	9.1
Grèce	1	2	100	5	2	-60
Italie	6	2	-66.7	29	12	-58.6
Danemark	4	0	0	4	6	50
<b>pays tiers</b>	<b>1</b>	<b>24</b>	<b>2300</b>	<b>1 872</b>	<b>179</b>	<b>-90.4</b>
Suisse	0	24	0	1 863	176	-90.6

Source : Douanes



Source : Douanes



Source : Douanes

Total des exportations (tonnes): aliments pour veaux

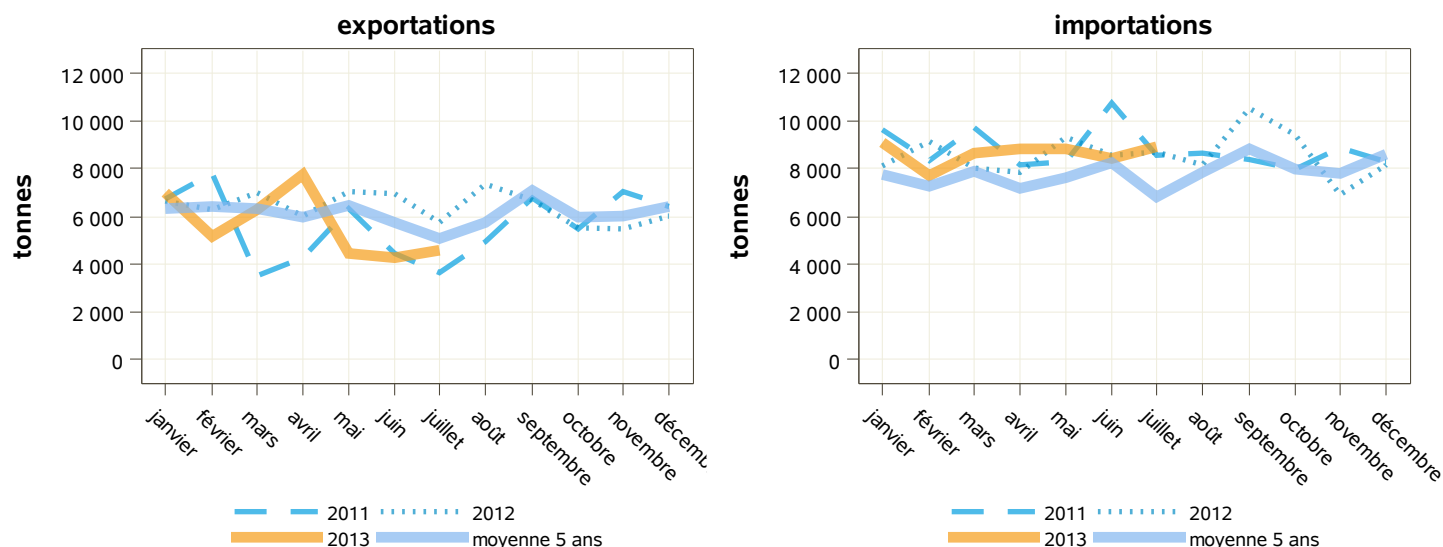
libpays	juillet 2012	juillet 2013	évolution (%)	cumul 2012	cumul 2013	évolution (%)
<b>total</b>	<b>5 757</b>	<b>4 607</b>	<b>-20</b>	<b>45 707</b>	<b>39 568</b>	<b>-13.4</b>
<b>UE à 27</b>	<b>5 232</b>	<b>4 212</b>	<b>-19.5</b>	<b>40 660</b>	<b>35 900</b>	<b>-11.7</b>
Italie	2 554	2 076	-18.7	22 815	17 845	-21.8
Espagne	1 302	964	-26	7 986	8 802	10.2
Allemagne	400	401	0.3	1 942	1 798	-7.4
Uebl	255	218	-14.5	2 090	2 409	15.3
Irlande	259	173	-33.2	1 829	2 358	28.9
Grèce	89	158	77.5	810	841	3.8
Pays-Bas	204	104	-49	1 607	560	-65.2
<b>pays tiers</b>	<b>525</b>	<b>382</b>	<b>-27.2</b>	<b>5 016</b>	<b>3 635</b>	<b>-27.5</b>
Arabie Saoudite	0	96	0	360	359	-0.3
Turquie	45	89	97.8	170	394	131.8
Taiwan	49	63	28.6	266	279	4.9
Brésil	216	0	0	1 944	480	-75.3
Maroc	24	0	0	475	459	-3.4

Source : Douanes

Total des importations (tonnes) : aliments pour veaux

libpays	juillet 2012	juillet 2013	évolution (%)	cumul 2012	cumul 2013	évolution (%)
<b>total</b>	<b>8 727</b>	<b>8 954</b>	<b>2.6</b>	<b>59 745</b>	<b>60 501</b>	<b>1.3</b>
<b>UE à 27</b>	<b>8 727</b>	<b>8 954</b>	<b>2.6</b>	<b>59 745</b>	<b>60 501</b>	<b>1.3</b>
Pays-Bas	8 282	8 301	0.2	55 546	55 925	0.7
Uebl	97	285	193.8	821	1 063	29.5
Allemagne	111	258	132.4	967	2 069	114
Danemark	0	96	0	1 082	412	-61.9
Autriche	0	12	0	23	12	-47.8
Royaume-Uni	0	2	0	222	92	-58.6
Espagne	138	0	0	488	567	16.2
Irlande	54	0	0	326	171	-47.5
Italie	0	0	0	154	25	-83.8
Pologne	45	0	0	67	117	74.6
Portugal	0	0	0	47	48	2.1
<b>pays tiers</b>	<b>0</b>	<b>0</b>	<b>0</b>	<b>0</b>	<b>0</b>	<b>0</b>

Source : Douanes



Source : Douanes

Source : Douanes



Total des exportations (tonnes): préparations alimentaires

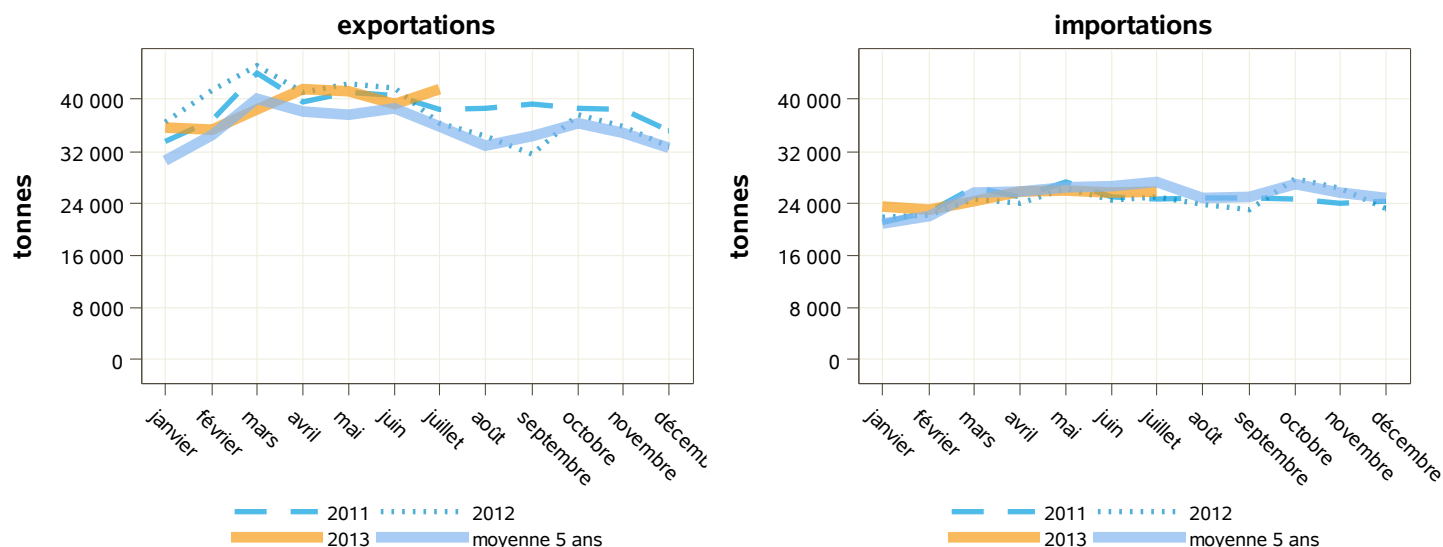
libpays	juillet 2012	juillet 2013	évolution (%)	cumul 2012	cumul 2013	évolution (%)
<b>total</b>	<b>36 275</b>	<b>41 695</b>	<b>14.9</b>	<b>284 638</b>	<b>273 068</b>	<b>-4.1</b>
<b>UE à 27</b>	<b>21 623</b>	<b>22 297</b>	<b>3.1</b>	<b>162 326</b>	<b>150 607</b>	<b>-7.2</b>
Royaume-Uni	5 011	5 108	1.9	37 756	34 179	-9.5
Uebl	3 672	3 919	6.7	27 294	25 840	-5.3
Espagne	3 310	3 429	3.6	29 109	26 341	-9.5
Allemagne	3 166	3 423	8.1	24 159	20 822	-13.8
Italie	2 002	2 129	6.3	14 926	14 812	-0.8
Pays-Bas	1 058	1 407	33	8 577	9 674	12.8
Pologne	1 247	857	-31.3	6 127	5 645	-7.9
<b>pays tiers</b>	<b>14 627</b>	<b>19 367</b>	<b>32.4</b>	<b>122 057</b>	<b>122 067</b>	<b>0</b>
Russie	1 039	1 124	8.2	5 581	5 822	4.3
Togo	115	1 062	823.5	5 171	1 727	-66.6
Gabon	489	808	65.2	2 830	3 820	35
Nouvelle-Calédonie Et Dépendances	810	670	-17.3	4 659	5 010	7.5
Chine	843	451	-46.5	11 854	7 764	-34.5

Source : Douanes

Total des importations (tonnes) : préparations alimentaires

libpays	juillet 2012	juillet 2013	évolution (%)	cumul 2012	cumul 2013	évolution (%)
<b>total</b>	<b>25 014</b>	<b>25 806</b>	<b>3.2</b>	<b>168 735</b>	<b>174 135</b>	<b>3.2</b>
<b>UE à 27</b>	<b>24 047</b>	<b>24 893</b>	<b>3.5</b>	<b>162 331</b>	<b>167 579</b>	<b>3.2</b>
Uebl	9 367	9 363	0	66 479	66 326	-0.2
Allemagne	6 169	6 506	5.5	39 602	42 835	8.2
Pays-Bas	4 082	3 848	-5.7	25 417	26 182	3
Espagne	1 847	2 655	43.7	12 567	13 099	4.2
Italie	888	1 119	26	6 123	6 567	7.3
Royaume-Uni	437	531	21.5	3 281	3 644	11.1
Suède	258	296	14.7	2 580	1 552	-39.8
Pologne	179	225	25.7	1 384	2 197	58.7
Danemark	269	121	-55	2 087	1 355	-35.1
Irlande	85	59	-30.6	650	1 922	195.7
<b>pays tiers</b>	<b>967</b>	<b>913</b>	<b>-5.6</b>	<b>6 387</b>	<b>6 539</b>	<b>2.4</b>
Suisse	469	486	3.6	3 176	3 402	7.1

Source : Douanes



Source : Douanes

Source : Douanes

Total des exportations (tonnes): autres, dont boissons à base de lait

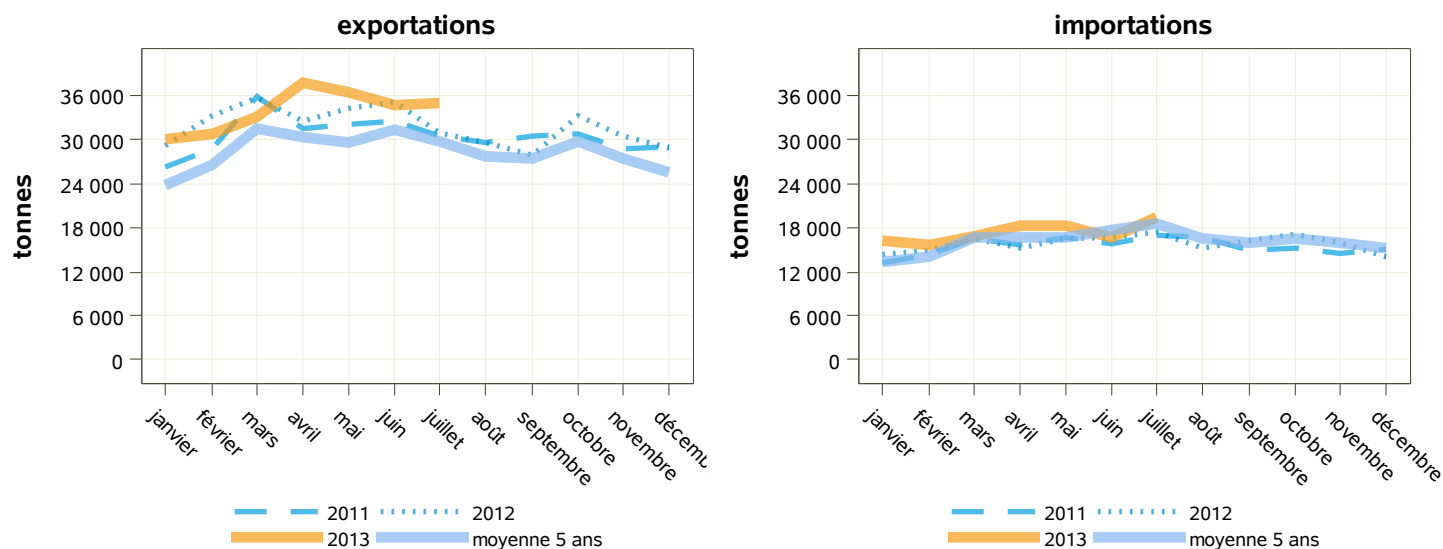
libpays	juillet 2012	juillet 2013	évolution (%)	cumul 2012	cumul 2013	évolution (%)
<b>total</b>	<b>30 999</b>	<b>35 007</b>	<b>12.9</b>	<b>231 017</b>	<b>237 672</b>	<b>2.9</b>
<b>UE à 27</b>	<b>13 715</b>	<b>13 852</b>	<b>1</b>	<b>96 738</b>	<b>96 568</b>	<b>-0.2</b>
Royaume-Uni	3 693	2 871	-22.3	25 703	24 393	-5.1
Allemagne	2 296	2 534	10.4	16 024	15 647	-2.4
Espagne	2 064	2 047	-0.8	13 752	14 992	9
Uebl	1 921	1 650	-14.1	13 582	11 299	-16.8
Italie	1 262	1 458	15.5	9 233	9 175	-0.6
Pays-Bas	421	789	87.4	3 532	5 605	58.7
<b>pays tiers</b>	<b>17 254</b>	<b>21 125</b>	<b>22.4</b>	<b>134 001</b>	<b>140 741</b>	<b>5</b>
Chine	2 289	1 989	-13.1	15 796	20 000	26.6
Togo	128	1 075	739.8	5 096	1 783	-65
Gabon	493	1 011	105.1	3 042	4 298	41.3
Algérie	1 062	932	-12.2	6 905	7 969	15.4
Arabie Saoudite	985	905	-8.1	6 637	5 255	-20.8
Nouvelle-Calédonie Et Dépendances	791	676	-14.5	4 631	5 004	8.1

Source : Douanes

Total des importations (tonnes) : autres, dont boissons à base de lait

libpays	juillet 2012	juillet 2013	évolution (%)	cumul 2012	cumul 2013	évolution (%)
<b>total</b>	<b>17 318</b>	<b>19 395</b>	<b>12</b>	<b>111 331</b>	<b>121 155</b>	<b>8.8</b>
<b>UE à 27</b>	<b>16 488</b>	<b>18 488</b>	<b>12.1</b>	<b>105 943</b>	<b>115 233</b>	<b>8.8</b>
Allemagne	5 866	7 501	27.9	38 754	48 286	24.6
Pays-Bas	3 105	2 990	-3.7	21 065	18 140	-13.9
Espagne	1 887	2 199	16.5	11 860	11 160	-5.9
Uebl	2 517	2 165	-14	15 192	14 515	-4.5
Italie	2 008	2 081	3.6	11 426	11 533	0.9
Irlande	270	885	227.8	1 482	4 839	226.5
Pologne	132	213	61.4	1 149	1 940	68.8
Royaume-Uni	193	181	-6.2	1 767	1 724	-2.4
Danemark	139	89	-36	1 238	1 261	1.9
<b>pays tiers</b>	<b>830</b>	<b>907</b>	<b>9.3</b>	<b>5 375</b>	<b>5 894</b>	<b>9.7</b>
Suisse	406	569	40.1	3 108	3 380	8.8
États-Unis D'amérique	105	119	13.3	741	795	7.3

Source : Douanes



Source : Douanes

Source : Douanes

## Exportations de produits laitiers et produits à base de lait (tonnes)

produits	pays	juillet 2012	juillet 2013	évolution (%)	cumul 2012	cumul 2013	évolution (%)
laits liquides*	UE à 27	65 263	63 294	-3	505 074	476 751	-5.6
	pays tiers	7 634	6 359	-16.7	45 294	52 365	15.6
	total	72 900	69 654	-4.5	550 388	529 135	-3.9
crèmes**	UE à 27	20 250	15 601	-23	173 783	145 234	-16.4
	pays tiers	3 055	4 782	56.5	22 550	29 372	30.3
	total	23 305	20 383	-12.5	196 332	174 606	-11.1
beurres	UE à 27	3 711	2 117	-43	34 750	16 253	-53.2
	pays tiers	1 898	1 948	2.6	12 840	16 676	29.9
	total	5 619	4 069	-27.6	47 613	32 968	-30.8
beurres anhydres	UE à 27	1 639	749	-54.3	10 520	6 012	-42.9
	pays tiers	392	342	-12.8	4 271	3 704	-13.3
	total	2 031	1 091	-46.3	14 791	9 715	-34.3
laits écrémés en poudre	UE à 27	10 413	4 853	-53.4	74 202	51 419	-30.7
	pays tiers	9 326	7 582	-18.7	69 870	50 308	-28
	total	19 739	12 436	-37	144 209	101 744	-29.4
poudres grasses	UE à 27	3 650	4 656	27.6	25 780	29 101	12.9
	pays tiers	3 026	2 740	-9.5	20 776	17 818	-14.2
	total	6 676	7 397	10.8	46 608	46 926	0.7
fromages	UE à 27	44 027	46 403	5.4	323 262	337 384	4.4
	pays tiers	7 468	8 650	15.8	54 691	62 934	15.1
	total	51 571	55 100	6.8	378 204	400 525	5.9
laits concentrés	UE à 27	9 982	11 808	18.3	79 180	71 289	-10
	pays tiers	178	59	-66.9	963	377	-60.9
	total	10 160	11 867	16.8	80 216	71 666	-10.7
lactosérum en poudre	UE à 27	11 762	14 012	19.1	100 309	98 037	-2.3
	pays tiers	10 670	14 572	36.6	88 417	98 947	11.9
	total	22 433	28 584	27.4	188 726	196 984	4.4
lactosérum liquide	UE à 27	202	615	204.5	5 070	2 804	-44.7
	pays tiers	0	3	0	6	126	2000
	total	202	618	205.9	5 076	2 930	-42.3
composants naturels du lait	UE à 27	2 005	2 482	23.8	12 751	16 632	30.4
	pays tiers	235	872	271.1	4 007	4 037	0.7
	total	2 240	3 354	49.7	16 764	20 670	23.3
caséines et caséinates	UE à 27	1 172	1 158	-1.2	10 974	10 789	-1.7
	pays tiers	843	1 009	19.7	9 309	6 793	-27
	total	2 015	2 167	7.5	20 284	17 582	-13.3
yoghourts	UE à 27	22 771	23 744	4.3	173 755	167 287	-3.7
	pays tiers	272	365	34.2	1 772	2 960	67
	total	23 043	24 109	4.6	175 528	170 248	-3
autres laits fermentés	UE à 27	14 198	16 196	14.1	124 416	118 085	-5.1
	pays tiers	425	548	28.9	3 790	3 716	-2
	total	14 623	16 743	14.5	128 206	121 802	-5
aliments pour veaux	UE à 27	5 232	4 212	-19.5	40 660	35 900	-11.7
	pays tiers	525	382	-27.2	5 016	3 635	-27.5
	total	5 757	4 607	-20	45 707	39 568	-13.4
préparations alimentaires	UE à 27	21 623	22 297	3.1	162 326	150 607	-7.2
	pays tiers	14 627	19 367	32.4	122 057	122 067	0
	total	36 275	41 695	14.9	284 638	273 068	-4.1
autres, dont boissons à base de lait	UE à 27	13 715	13 852	1	96 738	96 568	-0.2
	pays tiers	17 254	21 125	22.4	134 001	140 741	5
	total	30 999	35 007	12.9	231 017	237 672	2.9

Source : Douanes

\*NB : laits liquides ne comprenant pas les laits et crèmes de lait 6%&lt; matières grasses &lt;10%

\*\*NB : y compris les laits et crèmes 6%&lt; matières grasses &lt;10%

## Importations de produits laitiers et produits à base de lait (tonnes)

produits	pays	juillet 2012	juillet 2013	évolution (%)	cumul 2012	cumul 2013	évolution (%)
laits liquides*	UE à 27	41 909	28 332	-32.4	229 875	231 651	0.8
	pays tiers	0	0	0	1	0	-100
	total	41 909	28 332	-32.4	229 876	231 651	0.8
crèmes**	UE à 27	10 624	8 889	-16.3	87 527	90 215	3.1
	pays tiers	30	4	-86.7	420	518	23.3
	total	10 655	8 893	-16.5	87 947	90 733	3.2
beurres	UE à 27	8 917	13 182	47.8	60 334	83 826	38.9
	pays tiers	105	658	526.7	5 963	6 214	4.2
	total	9 023	13 840	53.4	66 297	90 040	35.8
beurres anhydres	UE à 27	1 719	1 825	6.2	11 608	11 709	0.9
	pays tiers	50	88	76	955	2 884	202
	total	1 770	1 913	8.1	12 563	14 593	16.2
laits écrémés en poudre	UE à 27	2 830	2 910	2.8	20 659	19 390	-6.1
	pays tiers	0	1	0	234	8	-96.6
	total	2 830	2 911	2.9	20 894	19 398	-7.2
poudres grasses	UE à 27	3 194	2 054	-35.7	23 586	16 160	-31.5
	pays tiers	0	0	0	0	139	0
	total	3 194	2 054	-35.7	23 586	16 299	-30.9
fromages	UE à 27	24 724	26 251	6.2	160 795	159 041	-1.1
	pays tiers	348	339	-2.6	3 890	4 172	7.2
	total	25 072	26 590	6.1	164 685	163 213	-0.9
laits concentrés	UE à 27	5 022	6 808	35.6	47 800	51 843	8.5
	pays tiers	0	0	0	0	0	0
	total	5 022	6 808	35.6	47 800	51 843	8.5
lactosérum en poudre	UE à 27	8 079	7 258	-10.2	53 504	49 901	-6.7
	pays tiers	10	1	-90	80	327	308.8
	total	8 090	7 259	-10.3	53 584	50 228	-6.3
lactosérum liquide	UE à 27	17 319	19 340	11.7	98 719	148 105	50
	pays tiers	4 241	4 044	-4.6	23 763	24 949	5
	total	21 560	23 384	8.5	122 482	173 055	41.3
composants naturels du lait	UE à 27	815	355	-56.4	1 486	2 607	75.4
	pays tiers	0	0	0	1	0	-100
	total	815	355	-56.4	1 487	2 607	75.3
caséines et caséinates	UE à 27	422	391	-7.3	3 017	2 917	-3.3
	pays tiers	53	130	145.3	514	692	34.6
	total	475	521	9.7	3 532	3 609	2.2
yoghourts	UE à 27	4 612	4 671	1.3	31 199	28 017	-10.2
	pays tiers	109	95	-12.8	864	698	-19.2
	total	4 721	4 766	1	32 062	28 714	-10.4
autres laits fermentés	UE à 27	3 461	3 541	2.3	28 031	25 337	-9.6
	pays tiers	1	24	2300	1 872	179	-90.4
	total	3 462	3 565	3	29 904	25 516	-14.7
aliments pour veaux	UE à 27	8 727	8 954	2.6	59 745	60 501	1.3
	pays tiers	0	0	0	0	0	0
	total	8 727	8 954	2.6	59 745	60 501	1.3
préparations alimentaires	UE à 27	24 047	24 893	3.5	162 331	167 579	3.2
	pays tiers	967	913	-5.6	6 387	6 539	2.4
	total	25 014	25 806	3.2	168 735	174 135	3.2
autres, dont boissons à base de lait	UE à 27	16 488	18 488	12.1	105 943	115 233	8.8
	pays tiers	830	907	9.3	5 375	5 894	9.7
	total	17 318	19 395	12	111 331	121 155	8.8

Source : Douanes

\*NB : laits liquides ne comprenant pas les laits et crèmes de lait 6%&lt; matières grasses &lt;10%

\*\*NB : y compris les laits et crèmes 6%&lt; matières grasses &lt;10%

## Bilan en quantité (tonnes)

produits	importations exportations	juillet 2012	juillet 2013	évolution (%)	cumul 2012	cumul 2013	évolution (%)
laits liquides*	exportations	72 900	69 654	-4.5	550 388	529 135	-3.9
	importations	41 909	28 332	-32.4	229 876	231 651	0.8
	solde	30 991	41 322	33.3	320 512	297 484	-7.2
crèmes**	exportations	23 305	20 383	-12.5	196 332	174 606	-11.1
	importations	10 655	8 893	-16.5	87 947	90 733	3.2
	solde	12 650	11 490	-9.2	108 385	83 873	-22.6
beurres	exportations	5 619	4 069	-27.6	47 613	32 968	-30.8
	importations	9 023	13 840	53.4	66 297	90 040	35.8
	solde	-3404	-9771	187	-18684	-57072	205.5
beurres anhydres	exportations	2 031	1 091	-46.3	14 791	9 715	-34.3
	importations	1 770	1 913	8.1	12 563	14 593	16.2
	solde	261	-822	-414.9	2 228	-4878	-318.9
laits écrémés en poudre	exportations	19 739	12 436	-37	144 209	101 744	-29.4
	importations	2 830	2 911	2.9	20 894	19 398	-7.2
	solde	16 909	9 525	-43.7	123 315	82 346	-33.2
poudres grasses	exportations	6 676	7 397	10.8	46 608	46 926	0.7
	importations	3 194	2 054	-35.7	23 586	16 299	-30.9
	solde	3 482	5 343	53.4	23 022	30 627	33
fromages	exportations	51 571	55 100	6.8	378 204	400 525	5.9
	importations	25 072	26 590	6.1	164 685	163 213	-0.9
	solde	26 499	28 510	7.6	213 519	237 312	11.1
laits concentrés	exportations	10 160	11 867	16.8	80 216	71 666	-10.7
	importations	5 022	6 808	35.6	47 800	51 843	8.5
	solde	5 138	5 059	-1.5	32 416	19 823	-38.8
lactosérum en poudre	exportations	22 433	28 584	27.4	188 726	196 984	4.4
	importations	8 090	7 259	-10.3	53 584	50 228	-6.3
	solde	14 343	21 325	48.7	135 142	146 756	8.6
lactosérum liquide	exportations	202	618	205.9	5 076	2 930	-42.3
	importations	21 560	23 384	8.5	122 482	173 055	41.3
	solde	-21358	-22766	6.6	-117406	-170125	44.9
composants naturels du lait	exportations	2 240	3 354	49.7	16 764	20 670	23.3
	importations	815	355	-56.4	1 487	2 607	75.3
	solde	1 425	2 999	110.5	15 277	18 063	18.2
caséines et caséinates	exportations	2 015	2 167	7.5	20 284	17 582	-13.3
	importations	475	521	9.7	3 532	3 609	2.2
	solde	1 540	1 646	6.9	16 752	13 973	-16.6
yoghourts	exportations	23 043	24 109	4.6	175 528	170 248	-3
	importations	4 721	4 766	1	32 062	28 714	-10.4
	solde	18 322	19 343	5.6	143 466	141 534	-1.3
autres laits fermentés	exportations	14 623	16 743	14.5	128 206	121 802	-5
	importations	3 462	3 565	3	29 904	25 516	-14.7
	solde	11 161	13 178	18.1	98 302	96 286	-2.1
aliments pour veaux	exportations	5 757	4 607	-20	45 707	39 568	-13.4
	importations	8 727	8 954	2.6	59 745	60 501	1.3
	solde	-2970	-4347	46.4	-14038	-20933	49.1
préparations alimentaires	exportations	36 275	41 695	14.9	284 638	273 068	-4.1
	importations	25 014	25 806	3.2	168 735	174 135	3.2
	solde	11 261	15 889	41.1	115 903	98 933	-14.6
autres, dont boissons à base de lait	exportations	30 999	35 007	12.9	231 017	237 672	2.9
	importations	17 318	19 395	12	111 331	121 155	8.8
	solde	13 681	15 612	14.1	119 686	116 517	-2.6

Source : Douanes

\*NB : laits liquides ne comprenant pas les laits et crèmes de lait 6%&lt; matières grasses &lt;10%

\*\*NB : y compris les laits et crèmes 6%&lt; matières grasses &lt;10%

## Exportations de produits laitiers et produits à base de lait (1000 euros)

produits	pays	juillet 2012	juillet 2013	évolution (%)	cumul 2012	cumul 2013	évolution (%)
laits liquides*	UE à 27	26 218	29 137	11.1	201 443	205 848	2.2
	pays tiers	4 474	3 821	-14.6	26 438	32 167	21.7
	total	30 696	32 960	7.4	227 900	238 034	4.4
crèmes**	UE à 27	12 664	12 806	1.1	110 662	91 264	-17.5
	pays tiers	6 756	10 468	54.9	49 900	64 006	28.3
	total	19 420	23 274	19.8	160 563	155 270	-3.3
beurres	UE à 27	12 190	8 990	-26.2	74 447	63 798	-14.3
	pays tiers	7 476	8 948	19.7	53 045	67 349	27
	total	19 706	17 953	-8.9	127 581	131 305	2.9
beurres anhydres	UE à 27	6 016	3 333	-44.6	41 329	24 190	-41.5
	pays tiers	1 577	1 719	9	19 247	16 951	-11.9
	total	7 593	5 053	-33.5	60 576	41 141	-32.1
laits écrémés en poudre	UE à 27	22 728	14 719	-35.2	164 434	138 373	-15.8
	pays tiers	20 397	23 305	14.3	168 116	143 445	-14.7
	total	43 126	38 032	-11.8	332 830	281 873	-15.3
poudres grasses	UE à 27	10 629	15 601	46.8	77 601	92 449	19.1
	pays tiers	9 261	10 397	12.3	65 923	64 319	-2.4
	total	19 891	25 999	30.7	143 687	156 791	9.1
fromages	UE à 27	170 301	183 901	8	1 259 597	1 290 278	2.4
	pays tiers	45 609	53 021	16.3	336 683	375 414	11.5
	total	216 139	237 052	9.7	1 596 982	1 666 268	4.3
laits concentrés	UE à 27	8 517	11 414	34	65 311	70 482	7.9
	pays tiers	423	257	-39.1	2 434	1 282	-47.3
	total	8 940	11 672	30.6	67 822	71 764	5.8
lactosérum en poudre	UE à 27	13 276	16 144	21.6	103 167	115 020	11.5
	pays tiers	16 765	25 041	49.4	133 421	164 644	23.4
	total	30 041	41 186	37.1	236 589	279 665	18.2
lactosérum liquide	UE à 27	134	145	7.5	2 793	1 373	-50.8
	pays tiers	0	3	0	7	352	4863.6
	total	134	148	10.4	2 800	1 726	-38.3
composants naturels du lait	UE à 27	4 388	5 475	24.8	28 023	33 598	19.9
	pays tiers	395	2 208	458.6	9 175	10 774	17.4
	total	4 783	7 683	60.6	37 229	44 377	19.2
caséines et caséinates	UE à 27	7 568	9 262	22.4	72 518	78 747	8.6
	pays tiers	5 337	7 561	41.7	63 037	48 575	-22.9
	total	12 905	16 824	30.4	135 556	127 323	-6.1
yoghourts	UE à 27	26 842	28 106	4.7	203 573	197 731	-2.9
	pays tiers	616	663	7.5	4 394	5 798	31.9
	total	27 460	28 769	4.8	207 971	203 532	-2.1
autres laits fermentés	UE à 27	18 412	21 855	18.7	155 725	156 973	0.8
	pays tiers	819	1 064	30	7 118	7 114	-0.1
	total	19 231	22 920	19.2	162 845	164 090	0.8
aliments pour veaux	UE à 27	7 254	6 712	-7.5	59 897	57 650	-3.8
	pays tiers	598	476	-20.3	5 780	4 524	-21.7
	total	7 852	7 208	-8.2	65 721	62 217	-5.3
préparations alimentaires	UE à 27	58 409	63 820	9.3	411 177	408 828	-0.6
	pays tiers	48 235	62 357	29.3	374 301	393 121	5
	total	106 770	126 297	18.3	786 296	803 132	2.1
autres, dont boissons à base de lait	UE à 27	48 824	49 257	0.9	321 397	325 041	1.1
	pays tiers	71 502	85 813	20	524 841	596 935	13.7
	total	120 483	135 197	12.2	847 305	923 302	9

Source : Douanes

\*NB : laits liquides ne comprenant pas les laits et crèmes de lait 6%&lt; matières grasses &lt;10%

\*\*NB : y compris les laits et crèmes 6%&lt; matières grasses &lt;10%

## Importations de produits laitiers et produits à base de lait (1000 euros)

produits	pays	juillet 2012	juillet 2013	évolution (%)	cumul 2012	cumul 2013	évolution (%)
laits liquides*	UE à 27	16 962	15 529	-8.4	103 734	118 165	13.9
	pays tiers	0	0	0	3	0	-100
	total	16 962	15 529	-8.4	103 737	118 165	13.9
crèmes**	UE à 27	17 147	21 286	24.1	160 495	194 457	21.2
	pays tiers	52	18	-64.6	789	1 823	131
	total	17 200	21 305	23.9	161 285	196 281	21.7
beurres	UE à 27	25 250	50 350	99.4	193 003	291 204	50.9
	pays tiers	299	2 128	610	19 880	18 909	-4.9
	total	25 550	52 479	105.4	212 883	310 114	45.7
beurres anhydres	UE à 27	5 781	9 225	59.6	45 689	51 532	12.8
	pays tiers	181	373	106.1	3 533	9 442	167.2
	total	5 962	9 599	61	49 222	60 975	23.9
laits écrémés en poudre	UE à 27	6 266	8 797	40.4	46 040	52 992	15.1
	pays tiers	0	4	2300	599	30	-95
	total	6 267	8 802	40.5	46 640	53 022	13.7
poudres grasses	UE à 27	6 342	6 239	-1.6	50 064	46 937	-6.2
	pays tiers	0	0	-100	0	395	87782.2
	total	6 343	6 239	-1.6	50 064	47 332	-5.5
fromages	UE à 27	100 627	114 236	13.5	649 250	665 627	2.5
	pays tiers	2 963	2 587	-12.7	27 320	27 076	-0.9
	total	103 590	116 824	12.8	676 570	692 704	2.4
laits concentrés	UE à 27	6 191	10 693	72.7	54 284	70 332	29.6
	pays tiers	0	0	1700	0	0	1700
	total	6 191	10 694	72.7	54 284	70 333	29.6
lactosérum en poudre	UE à 27	10 684	11 751	10	74 387	74 244	-0.2
	pays tiers	134	20	-84.5	980	773	-21
	total	10 819	11 772	8.8	75 367	75 018	-0.5
lactosérum liquide	UE à 27	4 098	5 515	34.6	22 471	35 873	59.6
	pays tiers	1 014	1 136	12	5 982	6 608	10.5
	total	5 112	6 652	30.1	28 453	42 482	49.3
composants naturels du lait	UE à 27	427	973	127.7	2 353	4 729	100.9
	pays tiers	0	0	-100	1	0	-100
	total	427	973	127.7	2 355	4 729	100.8
caséines et caséinates	UE à 27	2 551	2 749	7.7	18 429	19 625	6.5
	pays tiers	270	861	219.1	3 188	4 127	29.4
	total	2 821	3 611	28	21 618	23 753	9.9
yoghourts	UE à 27	4 906	5 281	7.6	33 773	31 574	-6.5
	pays tiers	239	216	-9.6	1 993	1 554	-22
	total	5 146	5 498	6.8	35 767	33 129	-7.4
autres laits fermentés	UE à 27	3 665	4 403	20.1	29 683	29 849	0.6
	pays tiers	2	15	477.5	1 209	116	-90.4
	total	3 667	4 418	20.5	30 893	29 965	-3
aliments pour veaux	UE à 27	8 965	9 534	6.3	62 634	62 647	0
	pays tiers	0	0	0	0	0	0
	total	8 965	9 534	6.3	62 634	62 647	0
préparations alimentaires	UE à 27	50 800	54 214	6.7	340 382	362 980	6.6
	pays tiers	4 771	4 789	0.4	30 687	31 037	1.1
	total	55 574	59 006	6.2	371 142	394 085	6.2
autres, dont boissons à base de lait	UE à 27	45 700	54 039	18.2	301 034	338 608	12.5
	pays tiers	4 511	5 323	18	29 725	32 758	10.2
	total	50 215	59 362	18.2	330 816	371 480	12.3

Source : Douanes

\*NB : laits liquides ne comprenant pas les laits et crèmes de lait 6%&lt; matières grasses &lt;10%

\*\*NB : y compris les laits et crèmes 6%&lt; matières grasses &lt;10%



## Bilan en valeur (1000 euros)

produits	importations exportations	juillet 2012	juillet 2013	évolution (%)	cumul 2012	cumul 2013	évolution (%)
laits liquides*	exportations	30 696	32 960	7.4	227 900	238 034	4.4
	importations	16 962	15 529	-8.4	103 737	118 165	13.9
	solde	13 733	17 430	26.9	124 162	119 868	-3.5
crèmes**	exportations	19 420	23 274	19.8	160 563	155 270	-3.3
	importations	17 200	21 305	23.9	161 285	196 281	21.7
	solde	2 220	1 969	-11.3	-721.44	-41011.25	5584.6
beurres	exportations	19 706	17 953	-8.9	127 581	131 305	2.9
	importations	25 550	52 479	105.4	212 883	310 114	45.7
	solde	-5844.42	-34525.54	490.7	-85301.45	-178809.12	109.6
beurres anhydres	exportations	7 593	5 053	-33.5	60 576	41 141	-32.1
	importations	5 962	9 599	61	49 222	60 975	23.9
	solde	1 630	-4545.65	-378.8	11 354	-19833.72	-274.7
laits écrémés en poudre	exportations	43 126	38 032	-11.8	332 830	281 873	-15.3
	importations	6 267	8 802	40.5	46 640	53 022	13.7
	solde	36 859	29 229	-20.7	286 190	228 850	-20
poudres grasses	exportations	19 891	25 999	30.7	143 687	156 791	9.1
	importations	6 343	6 239	-1.6	50 064	47 332	-5.5
	solde	13 548	19 760	45.8	93 622	109 458	16.9
fromages	exportations	216 139	237 052	9.7	1 596 982	1 666 268	4.3
	importations	103 590	116 824	12.8	676 570	692 704	2.4
	solde	112 549	120 227	6.8	920 411	973 564	5.8
laits concentrés	exportations	8 940	11 672	30.6	67 822	71 764	5.8
	importations	6 191	10 694	72.7	54 284	70 333	29.6
	solde	2 749	978	-64.4	13 537	1 431	-89.4
lactosérum en poudre	exportations	30 041	41 186	37.1	236 589	279 665	18.2
	importations	10 819	11 772	8.8	75 367	75 018	-0.5
	solde	19 222	29 414	53	161 221	204 646	26.9
lactosérum liquide	exportations	134	148	10.4	2 800	1 726	-38.3
	importations	5 112	6 652	30.1	28 453	42 482	49.3
	solde	-4978	-6503.19	30.6	-25652.71	-40756	58.9
composants naturels du lait	exportations	4 783	7 683	60.6	37 229	44 377	19.2
	importations	427	973	127.7	2 355	4 729	100.8
	solde	4 356	6 709	54	34 873	39 648	13.7
caséines et caséinates	exportations	12 905	16 824	30.4	135 556	127 323	-6.1
	importations	2 821	3 611	28	21 618	23 753	9.9
	solde	10 083	13 213	31	113 937	103 570	-9.1
yoghourts	exportations	27 460	28 769	4.8	207 971	203 532	-2.1
	importations	5 146	5 498	6.8	35 767	33 129	-7.4
	solde	22 313	23 271	4.3	172 204	170 403	-1
autres laits fermentés	exportations	19 231	22 920	19.2	162 845	164 090	0.8
	importations	3 667	4 418	20.5	30 893	29 965	-3
	solde	15 563	18 501	18.9	131 952	134 124	1.6
aliments pour veaux	exportations	7 852	7 208	-8.2	65 721	62 217	-5.3
	importations	8 965	9 534	6.3	62 634	62 647	0
	solde	-1113.17	-2326.24	109	3 086	-429.31	-113.9
préparations alimentaires	exportations	106 770	126 297	18.3	786 296	803 132	2.1
	importations	55 574	59 006	6.2	371 142	394 085	6.2
	solde	51 196	67 290	31.4	415 154	409 047	-1.5
autres, dont boissons à base de lait	exportations	120 483	135 197	12.2	847 305	923 302	9
	importations	50 215	59 362	18.2	330 816	371 480	12.3
	solde	70 268	75 834	7.9	516 489	551 821	6.8

Source : Douanes

\*NB : laits liquides ne comprenant pas les laits et crèmes de lait 6%&lt; matières grasses &lt;10%

\*\*NB : y compris les laits et crèmes 6%&lt; matières grasses &lt;10%



## Bilan en valeur sur l'ensemble des produits laitiers : cumul mensuel (milliers d'euros)

pays	exportations juillet 2012	importations juillet 2012	exportations juillet 2013	importations juillet 2013	solde 2012	solde 2013	évolution (%)
pays tiers	240 247	14 441	297 131	17 477	225 805	279 654	23.8
UE à 27	454 378	316 372	480 686	384 823	138 006	95 863	-30.5
total	695 179	330 819	778 234	402 303	364 359	375 930	3.2

Source : Douanes

## Bilan en valeur sur l'ensemble des produits laitiers : cumul annuel (milliers d'euros)

pays	exportations cumul 2012	importations cumul 2012	exportations cumul 2013	importations cumul 2013	solde cumul 2012	solde cumul 2013	évolution (%)
pays tiers	1 843 869	125 897	1 996 779	134 655	1 717 972	1 862 123	8.4
UE à 27	3 353 103	2 187 713	3 351 650	2 451 383	1 165 389	900 266	-22.7
total	5 200 262	2 313 739	5 351 818	2 586 221	2 886 522	2 765 596	-4.2

Source : Douanes

## Bilan en matières grasses sur l'ensemble des produits laitiers : cumul mensuel (tonnes)

pays	exportations juillet 2012	importations juillet 2012	exportations juillet 2013	importations juillet 2013	solde 2012	solde 2013	évolution (%)
pays tiers	11 451	583	13 555	1 081	10 868	12 474	14.8
UE à 27	29 903	26 738	27 313	30 222	3 165	-2909	-191.9
total	41 389	27 322	40 891	31 303	14 067	9 588	-31.8

Source : Douanes

## Bilan en matières grasses sur l'ensemble des produits laitiers : cumul annuel (tonnes)

pays	exportations cumul 2012	importations cumul 2012	exportations cumul 2013	importations cumul 2013	solde cumul 2012	solde cumul 2013	évolution (%)
pays tiers	87 197	9 163	94 781	11 561	78 034	83 220	6.6
UE à 27	232 650	182 473	205 440	204 253	50 177	1 187	-97.6
total	320 033	191 640	300 425	215 822	128 393	84 603	-34.1

Source : Douanes

## Bilan en matières protéiques sur l'ensemble des produits laitiers : cumul mensuel (tonnes)

pays	exportations juillet 2012	importations juillet 2012	exportations juillet 2013	importations juillet 2013	solde 2012	solde 2013	évolution (%)
pays tiers	13 770	896	15 724	949	12 874	14 775	14.8
UE à 27	28 261	20 912	27 628	21 013	7 349	6 615	-10
total	42 056	21 808	43 374	21 962	20 248	21 412	5.7

Source : Douanes

## Bilan en matières protéiques sur l'ensemble des produits laitiers : cumul annuel (tonnes)

pays	exportations cumul 2012	importations cumul 2012	exportations cumul 2013	importations cumul 2013	solde cumul 2012	solde cumul 2013	évolution (%)
pays tiers	109 499	6 040	104 530	6 448	103 459	98 082	-5.2
UE à 27	211 219	134 366	204 527	141 000	76 853	63 527	-17.3
total	320 940	140 407	309 241	147 458	180 533	161 783	-10.4

Source : Douanes

## Bilan MSU sur l'ensemble des produits laitiers : cumul mensuel (tonnes)

pays	exportations juillet 2012	importations juillet 2012	exportations juillet 2013	importations juillet 2013	solde 2012	solde 2013	évolution (%)
pays tiers	25 221	1 479	29 279	2 030	23 742	27 249	14.8
UE à 27	58 164	47 650	54 941	51 235	10 514	3 706	-64.8
total	83 445	49 130	84 265	53 265	34 315	31 000	-9.7

Source : Douanes

## Bilan MSU sur l'ensemble des produits laitiers : cumul annuel (tonnes)

pays	exportations cumul 2012	importations cumul 2012	exportations cumul 2013	importations cumul 2013	solde cumul 2012	solde cumul 2013	évolution (%)
pays tiers	196 696	15 203	199 311	18 009	181 493	181 302	-0.1
UE à 27	443 869	316 839	409 967	345 253	127 030	64 714	-49.1
total	640 973	332 047	609 666	363 280	308 926	246 386	-20.2

Source : Douanes



