

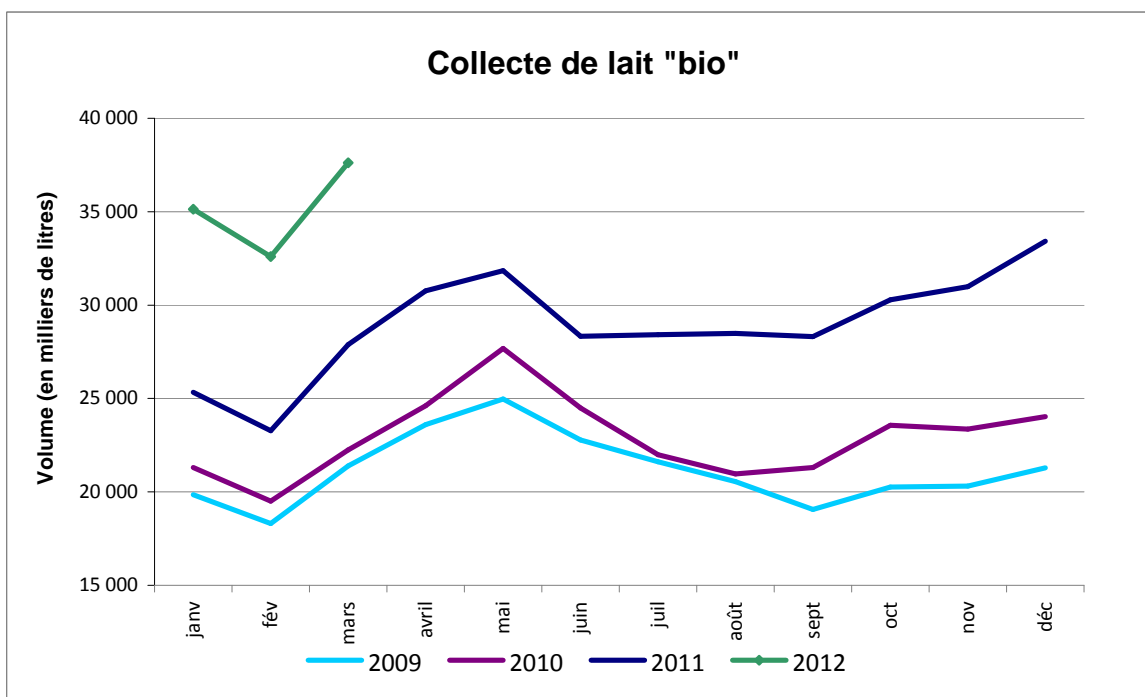
Sondage mensuel Lait "bio"

Collecte de lait issu de l'agriculture biologique (1000 L)

Mois	Collecte 2011(1)	Collecte 2012	Evolution 2012/2011	Cumul 2012	Evolution cumul 2012/2011
mars	27 890	37 623	34,9%	105 345	37,7%

source : FranceAgriMer

(1) actualisée depuis la dernière publication sur le site de FranceAgriMer





Prix du lait issu de l'agriculture biologique (€/1000 L) ⁽¹⁾

Mois	2011	2012	Evolution 2012/2011	Prix 12 mois glissants 2010/2011	Prix 12 mois glissants 2011/2012
janv	438,0	421,0	-3,9%	412,4	418,6
fév	425,6	427,8	0,5%	413,6	419,0
mars	402,6	405,5	0,7%	414,5	418,7
avril	374,6			413,4	
mai	376,4			413,0	
juin	396,6			414,1	
juil	448,0			417,2	
août	451,1			418,3	
sept	462,8			419,9	
oct	432,0			420,3	
nov	425,6			421,0	
déc	413,0			420,2	
Prix moyen annuel pondéré	420,2				

source : FranceAgriMer

(1) prix du lait bio à la production, toutes primes comprises, toutes qualités confondues, ramené à un lait standard (38g de MG, 32g de MP).

