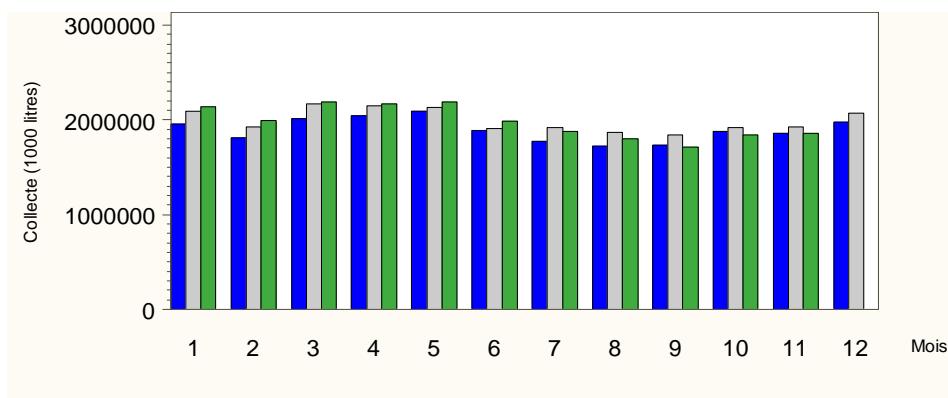


Enquête mensuelle laitière

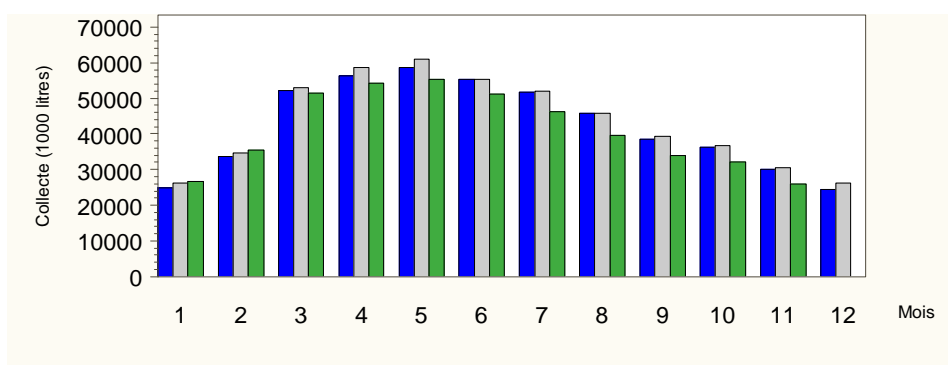
Résultats nationaux - Novembre 2012

NB: Du fait de réponses tardives, certains chiffres peuvent être partiellement estimés.

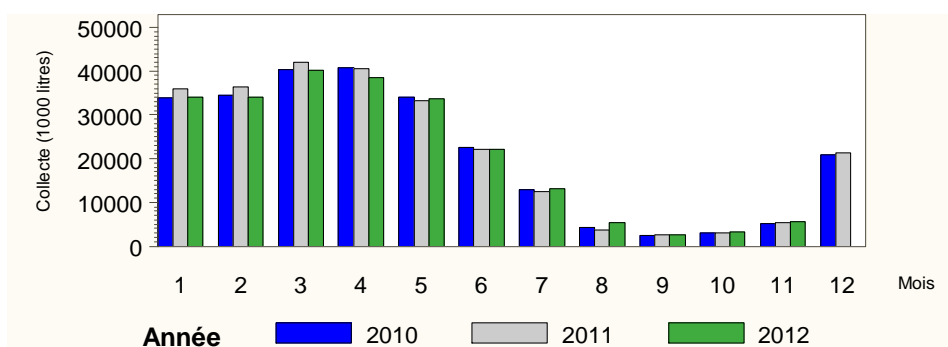
Lait de vache



Lait de chèvre



Lait de brebis



Année ■ 2010 ■ 2011 ■ 2012

Source: FranceAgriMer / SSP

Lait de vache - Novembre 2012

COLLECTE (1000 litres)	Mois	Évolution MM-1 (%)	Évolution NN-1(%)	Cumul 2012	Évolution NN-1 (%)	12 mois 2011	Évolution N-1N-2 (%)
Collecte de lait (1000 litres)	1 855 398	0,9	-3,7	21 749 396	-0,4	23 915 264	5,2
Nombre de livreurs	63 505

STOCKS DE FIN DE MOIS (tonnes)	Stock	Évolution MM-1 (%)	Évolution NN-1 (%)	Stock privé	Évolution MM-1 (%)	Évolution NN-1 (%)	Stock total	Évolution MM-1 (%)	Évolution NN-1 (%)
BEURRE									
MLGA-BUTTER OIL									
POUDRE VRAC 0% RÉNGRAISSÉE									
Poudre 0%									
Poudre réengraissée									
POUDRE VRAC de 1,5 à 25,9% MG									
POUDRE VRAC 26% MG et plus									
POUDRES CONDITIONNÉES									
Poudres infantiles									
Autres poudres de lait									
FROMAGES À PRESSÉE CUITE									
Emmental									
Comté									
Beaufort									
Autres									
POUDRE DE BABEURRE									
POUDRE DE LACTOSÉRUM									
CASÉINES - CASÉINATES									

FABRICATIONS (1000 litres ou tonnes)	Mois	Évolution MM-1 (%)	Évolution NN-1 (%)	Cumul 2012	Évolution NN-1 (%)	12 mois 2011	Évolution N-1N-2 (%)
LAITS CONDITIONNÉS (1000 litres)	311 004	-2,7	-0,5	3 312 794	5,3	3 459 534	-2,2
1) lait pasteurisé	6 024	-12,1	-4,3	73 293	-0,2	79 865	-3,8
2) lait stérilisé	22 795	-41,9
3) lait UHT	290 482	-2,7	0,3	3 080 912	6,7	3 182 153	-2,0
4) lait aromatisé (UHT ou non)	3 915	-15,1	7,0	47 538	17,2	43 973	10,3
5) lait infantile liquide	10 583	12,7	-10,5	111 051	-9,5	130 747	3,8
YAOURTS ET DESSERTS LACTÉS FRAIS	186 456	-11,6	-0,4	2 083 246	0,0	2 255 303	1,1
1) Yaourts et laits fermentés	133 696	-12,7	0,5	1 525 365	0,8	1 635 130	1,2
2) Desserts lactés frais	52 760	-8,8	-2,8	557 880	-2,3	620 173	0,6
DESSERTS LACTÉS DE CONSERVE	2 972	9,5	-38,7	37 420	-22,4	51 552	5,7
CRÈME CONDITIONNÉE	42 737	-2,3	10,3	413 239	9,6	416 132	10,8
1) Crème fraîche	15 532	-9,0	-0,2	156 828	6,3	163 650	7,8
Crème fraîche > ou = 300 g MG/litre	10 377	-9,0	-4,2	105 163	6,4	110 263	5,6
Crème fraîche allégée	5 155	-9,0	8,9	51 664	6,3	53 387	12,7
2) Crème longue conservation	27 205	2,0	17,3	256 412	11,7	252 482	12,9
BEURRE+MGLA	30 826	-0,6	-4,2	364 596	-2,4	411 049	5,5
1) Beurre	27 507	0,2	-3,2	321 606	-1,1	357 623	6,4
2) Beurre anhydre de crème	3 319	-6,7	-12,4	42 990	-11,1	53 426	-0,5
BUTTER OIL	1 673	-2,6	-7,7	12 261	-2,6	13 925	6,6

FABRICATIONS (1000 litres ou tonnes)	Mois	Évolution MM-1 (%)	Évolution NN-1 (%)	Cumul 2012	Évolution NN-1 (%)	12 mois 2011	Évolution N-1\N-2 (%)
SPÉCIALITÉS À TARTINER	955	5,4	10,3	9 871	65,5	6 287	15,1
LAIT EN POUDRE	29 842	-0,9	-10,6	426 208	-1,4	473 426	7,3
1) Poudres 0% + réengraissée - vrac	21 158	0,9	-8,3	323 076	-1,1	358 251	12,2
Poudre 0%	18 188	6,2	-9,2	286 893	-1,8	320 470	14,1
Poudre réengraissée	2 971	-22,7	-2,1	36 183	5,5	37 780	-1,4
2) Poudre de 1,5 à 25,9 % M.G. - vrac	2 153	48,4	46,7	19 048	13,2	18 447	31,0
3) Poudre 26% M.G. et plus - vrac	6 532	-15,2	-26,0	84 084	-5,3	96 729	-10,3
CONDITIONNEMENT DE POUDRES	14 002	-6,6	22,6	154 144	14,3	150 016	24,3
Poudres infantiles	10 019	-5,0	18,7	108 098	-0,9	121 085	22,4
Autres poudres	3 983	-10,6	33,7	46 046	78,6	28 931	33,3
LAITS CONCENTRÉS CONDITIONNÉS	N.C.	N.C.	N.C.	9 806	32,3	7 861	-32,4
FROMAGES	157 562	-2,7	-2,2	1 701 716	1,3	1 828 844	2,5
1) Fromages frais	53 304	-8,2	-2,0	614 222	-0,5	667 966	3,0
Fromages blancs et petits suisses	47 424	-8,9	-0,4	550 411	0,3	594 354	1,5
Pâtes fraîches	5 880	-1,6	-13,5	63 811	-6,7	73 612	16,8
2) Fromages à pâte molle	41 874	3,5	1,5	395 336	-0,4	431 584	-3,0
Format camembert	10 216	9,9	3,3	98 340	0,3	106 388	1,9
Format Brie-Coulommiers	14 919	0,2	2,9	146 842	2,4	155 754	-0,8
Autres pâtes molles	16 740	3,0	-0,9	150 154	-3,4	169 442	-7,6
3) Fromages à pâte persillée	3 454	-3,3	-4,1	35 002	-3,9	39 413	4,7
4) Fromages à pâtes pressée non cuite	21 838	-4,5	-7,1	215 815	-1,8	239 421	-0,6
Saint-Paulin et assimilés	1 438	5,7	17,6	15 256	27,1	12 969	-33,5
Edam, Gouda, Mimolette et assimilés	817	6,0	28,6	7 886	6,2	8 144	6,4
Cantal et assimilés	1 186	-7,3	-1,4	13 322	-3,7	15 200	-2,1
Tomme, Saint-Nectaire et assimilés	3 168	-8,5	1,1	32 538	-2,2	36 389	7,5
Raclette	5 837	2,8	-29,0	46 090	-8,9	55 614	1,2
Petites meules à trous et Autres pâtes pressées cuites	2 843	-0,8	15,0	26 633	5,2	27 657	99,9
5) Fromages à pâte pressée cuite	28 556	-2,0	-5,1	351 959	7,5	359 792	9,3
Emmental	20 365	-1,5	-10,5	256 300	6,3	266 504	5,3
Comté	5 046	-2,3	11,4	63 546	13,4	60 620	5,5
Beaufort	301	-27,9	-9,2	5 479	16,7	5 012	3,6
Petites meules à trous et autres PPNC	9 393	-8,9	3,3	100 723	-1,9	111 106	1,5
6) Fromages à pâte filée	5 952	11,9	3,3	62 478	10,0	62 188	13,2
7) Fromages fondus à partir de caillé frais	2 584	-0,4	1,7	26 904	3,1	28 480	2,3
FROMAGES FONDUS	9 365	25,5	-0,7	85 645	-8,4	101 685	1,0
CASÉINES ET CASÉINATES	2 724	12,1	3,0	33 549	-0,9	36 688	10,2
POUDRE DE BABEURRE	1 962	3,3	-1,0	25 272	0,7	27 675	1,3
POUDRE DE LACTOSERUM	47 579	4,5	1,0	550 316	-3,0	618 078	1,7

Lait de chèvre - Novembre 2012

COLLECTE (1000 litres)	Mois	Évolution MM-1 (%)	Évolution NN-1 (%)	Cumul 2012	Évolution NN_1 (%)	12 mois 2011	Évolution N-1N-2 (%)
<i>Collecte de lait</i>	26 050	-19,2	-14,8	452 264	-8,4	519 790	2,3
<i>Nombre de livreurs</i>	2 317

PRODUITS DE REPORT (tonnes)	Fabrication du mois	Évolution MM-1 (%)	Évolution NN-1 (%)	Utilisation du mois	Évolution MM-1 (%)	Évolution NN-1 (%)	Stock fin de mois	Évolution MM-1 (%)	Évolution NN-1 (%)
1) Caillé	N.C.	N.C.	N.C.	3 302	18,4	30,0	5 984	-29,1	-52,9
2) Lait concentré, ultrat- filtrat, pré-fromage		.	-100,0	224	78,8	289,5	857	-20,9	-37,3

FABRICATIONS (tonnes)	Mois	Évolution MM-1 (%)	Évolution NN-1 (%)	Cumul 2012	Évolution NN-1 (%)	12 mois 2011	Évolution N-1N-2 (%)
FROMAGES	7 969	-4,1	0,3	86 678	1,1	93 145	0,7
1) Fromages frais	1 448	-8,0	-2,0	16 499	1,2	17 865	2,2
Fromages frais en faisselle	65	-7,5	39,6	709	20,3	656	-5,8
Spécialités fromagères à tartiner	563	-11,8	-2,3	6 753	2,7	7 171	1,8
Fromages frais traditionnels	820	-5,2	-4,0	9 038	-1,2	10 038	3,0
2) Fromages affinés pur chèvre	6 201	-2,9	2,4	66 450	0,7	71 559	-0,2
Type Camembert ou boîte	277	1,0	58,4	2 699	5,3	2 710	-2,8
Autres fromages à la pièce	5 022	-1,0	14,4	53 610	11,2	52 428	-0,1
Bûche	3 704	-4,4	17,4	41 274	17,1	38 272	1,5
Pyramide	39	35,5	5,3	273	0,5	302	-4,6
Crottin	377	1,2	15,5	3 602	-1,8	3 996	-4,0
Autres	903	13,3	3,6	8 461	-6,5	9 858	-4,2
Fromages à la coupe	902	-13,0	-39,6	10 142	-33,4	16 420	0,2
Bûche	721	-12,5	-32,9	8 241	-22,2	11 407	-3,7
Autres	181	-15,0	-56,9	1 900	-59,0	5 013	10,4
3) Fromages mi-chèvre	146	-13,3	-21,7	1 696	-20,3	2 280	-5,7
4) Fromages au lait de mélange	174	-5,1	31,3	2 033	111,6	1 057	27,8

Lait de brebis - Novembre 2012

COLLECTE (1000 litres)	Mois	Évolution MM-1 (%)	Évolution NN-1 (%)	Cumul 2012	Évolution NN-1 (%)	12 mois 2011	Évolution N-1N-2 (%)
<i>Collecte de lait (1000 litres)</i>	5 563	70,5	4,3	232 299	-2,1	258 583	1,4
<i>Nombre de livreurs</i>	922

FABRICATIONS (tonnes)	Mois	Évolution MM-1 (%)	Évolution NN-1 (%)	Cumul 2012	Évolution NN-1 (%)	12 mois 2011	Évolution N-1N-2 (%)
FROMAGES	N.C.	N.C.	N.C.	52 637	2,5	55 822	-0,8
1)Roquefort	N.C.	.	N.C.	16 917	-3,7	19 467	1,0
2)Autres fromages de brebis et mélange	774	42,1	10,3	35 720	5,7	36 355	-1,7