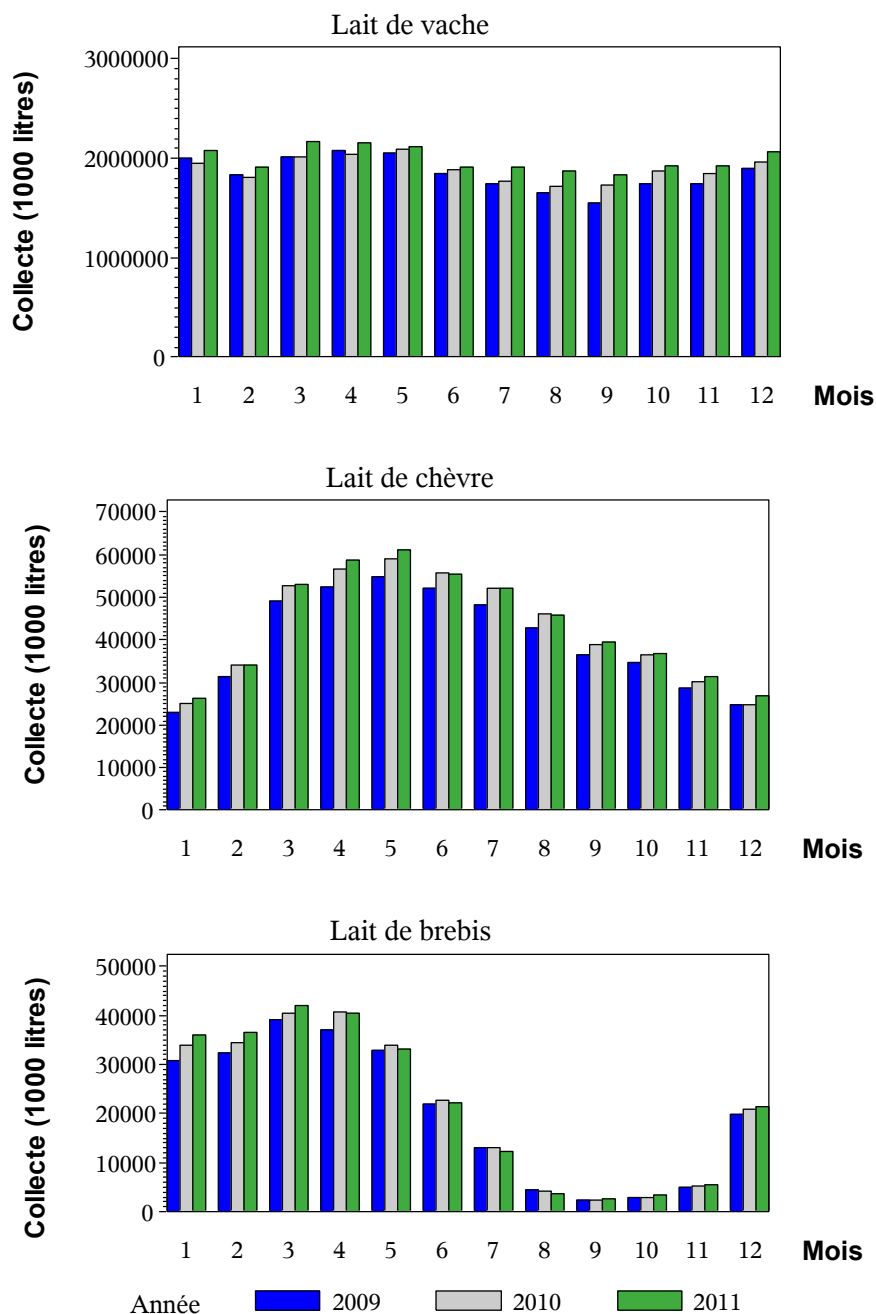


Enquête mensuelle laitière

Résultats nationaux - Décembre 2011

NB: Du fait de réponses tardives, certains chiffres peuvent être partiellement estimés.



Lait de vache - Décembre 2011

COLLECTE (1000 litres)	Mois	Évolution MM-1 (%)	Évolution NN-1(%)	Cumul 2011	Évolution NN-1 (%)	12 mois 2010	Évolution N-1\N-2 (%)
Collecte de lait (1000 litres)	2 070 171	7,4	5,6	23 890 177	5,3	22 694 458	2,4
Nombre de livreurs	68 965

STOCKS DE FIN DE MOIS (tonnes)	Stock	Évolution MM-1 (%)	Évolution NN-1 (%)	Stock privé	Évolution MM-1 (%)	Évolution NN-1 (%)	Stock total	Évolution MM-1 (%)	Évolution NN-1 (%)
BEURRE									
MLGA-BUTTER OIL									
POUDRE VRAC 0% RÉNGRAISSÉE									
Poudre 0%									
Poudre réengraissée									
POUDRE VRAC de 1,5 à 25,9% MG									
POUDRE VRAC 26% MG et plus									
POUDRES CONDITIONNÉES									
Poudres infantiles									
Autres poudres de lait									
FROMAGES À PATE PRESSÉE CUITE									
Emmental									
Comté									
Beaufort									
Autres									
POUDRE DE BABEURRE									
POUDRE DE LACTOSÉRUM									
CASÉINES - CASÉINATES									

FABRICATIONS (1000 litres ou tonnes)	Mois	Évolution MM-1 (%)	Évolution NN-1 (%)	Cumul 2011	Évolution NN-1 (%)	12 mois 2010	Évolution N-1\N-2 (%)
LAITS CONDITIONNÉS (1000 litres)	N.C.	N.C.	N.C.	N.C.	N.C.	N.C.	N.C.
1) lait pasteurisé	6 452	2,5	-11,9	79 865	-3,8	83 057	-5,5
2) lait stérilisé	N.C.	N.C.	N.C.	N.C.	N.C.	N.C.	N.C.
3) lait UHT	303 219	2,1	3,5	3 204 255	-1,4	3 248 468	-0,7
4) lait aromatisé (UHT ou non)	3 494	-7,2	13,0	44 293	11,1	39 862	-1,2
5) lait infantile liquide	8 000	-32,3	-22,7	130 747	3,8	125 927	2,3
YAOURTS ET DESSERTS LACTÉS FRAIS	171 455	-9,0	-0,6	2 260 046	1,1	2 235 479	1,9
1) Yaourts et laits fermentés	121 849	-8,4	0,8	1 635 248	1,2	1 615 376	2,1
2) Desserts lactés frais	49 606	-10,4	-3,9	624 798	0,8	620 103	1,4
DESSERTS LACTÉS DE CONSERVE	3 302	-19,2	-26,5	50 789	4,1	48 772	2,9
CREME CONDITIONNÉE	39 075	1,0	8,2	415 567	10,7	375 453	4,5
1) Crème fraîche	16 141	4,2	8,2	163 085	7,5	151 774	-1,6
Crème fraîche > ou = 300 g MG/litre	11 371	5,7	12,2	109 698	5,1	104 394	-3,6
Crème fraîche allégée	4 770	0,8	-0,4	53 387	12,7	47 381	3,0
2) Crème longue conservation	22 934	-1,1	8,3	252 482	12,9	223 679	9,1
BEURRE+MGLA	37 501	16,5	5,9	410 476	5,3	389 767	-1,9
1) Beurre	32 449	14,2	2,6	357 048	6,2	336 073	-2,0
2) Beurre anhydre de crème	5 052	33,4	34,0	53 428	-0,5	53 694	-1,5

(N.C.= Non Communiqué afin de respecter le secret statistique)

FABRICATIONS (1000 litres ou tonnes)	Mois	Évolution MM-1 (%)	Évolution NN-1 (%)	Cumul 2011	Évolution NN-1 (%)	12 mois 2010	Évolution N-1\N-2 (%)
BUTTER OIL	1 338	-26,2	47,4	13 925	6,6	13 067	39,5
SPÉCIALITÉS À TARTINER	322	-62,8	-38,2	6 287	15,1	5 460	4,8
LAIT EN POUDRE	43 832	22,5	8,9	476 005	7,7	441 834	-2,4
1) Poudres 0% + réengraissée - vrac	32 266	37,0	14,8	359 106	12,4	319 551	-3,0
Poudre 0%	28 265	36,4	8,0	322 906	14,8	281 218	-3,8
Poudre réengraissée	4 000	41,6	104,5	36 200	-5,6	38 334	3,0
2) Poudre de 1,5 à 25,9 % M.G. - vrac	1 595	9,4	26,1	18 243	29,6	14 080	11,7
3) Poudre 26% M.G. et plus - vrac	9 972	-7,5	-8,1	98 655	-8,8	108 202	-2,3
CONDITIONNEMENT DE POUDRES	15 036	32,5	41,6	149 236	23,7	120 659	7,4
Poudres infantiles	12 011	42,3	40,6	121 085	22,4	98 949	10,7
Autres poudres	3 025	4,1	45,5	28 151	29,7	21 710	-5,3
LAITS CONCENTRÉS CONDITIONNÉS	N.C.	N.C.	N.C.	N.C.	N.C.	N.C.	N.C.
FROMAGES	148 530	-7,9	-2,4	1 828 927	0,0	1 829 737	5,3
1) Fromages frais	50 817	-6,6	-7,7	667 794	-3,4	691 415	5,2
Fromages blancs et petits suisses	45 621	-4,1	-7,3	594 289	-4,4	621 731	6,4
Pâtes fraîches	5 196	-23,6	-10,8	73 505	5,5	69 684	-4,4
2) Fromages à pâte molle	34 734	-16,0	-8,4	433 812	-0,9	437 679	2,2
Format camembert	8 336	-15,7	-10,1	106 367	-4,5	111 392	3,6
Format Brie-Coulommiers	12 397	-14,9	-5,0	157 255	0,7	156 199	1,2
Autres pâtes molles	14 002	-17,1	-10,1	170 189	0,1	170 088	2,3
3) Fromages à pâte persillée	2 989	-16,9	-8,6	39 780	1,8	39 077	-1,4
4) Fromages à pâte pressée non cuite	19 524	-17,1	-5,7	238 670	-1,2	241 610	2,1
Saint-Paulin et assimilés	966	-21,0	-44,0	12 964	-30,6	18 691	2,9
Edam, Gouda, Mimolette et assimilés	716	12,7	-44,4	8 143	-61,5	21 135	24,4
Cantal et assimilés	1 361	13,2	4,5	15 200	-2,1	15 530	-7,0
Tomme, Saint-Nectaire et assimilés	3 084	-0,9	3,6	36 475	2,3	35 647	6,3
Raclette	4 989	-39,6	-7,9	54 715	1,1	54 142	-3,8
Petites meules à trous et Autres pâtes pressées cuites	2 345	-5,2	25,4	27 668	48,9	18 583	53,2
5) Fromages à pâte pressée cuite	32 529	8,1	13,4	359 798	7,5	334 673	10,0
Emmental	25 267	11,1	12,7	266 489	5,0	253 852	9,3
Comté	4 602	1,2	11,7	60 630	5,8	57 293	3,5
Beaufort	314	-5,2	7,4	5 011	1,3	4 946	8,6
Petites meules à trous et autres PPNC	8 408	-7,6	5,1	111 173	15,2	96 466	1,6
6) Fromages à pâte filée	5 529	-4,0	25,9	62 347	12,7	55 313	29,8
7) Fromages fondus à partir de caillé frais	2 408	-5,8	13,1	26 728	-10,8	29 971	3,9
FROMAGES FONDUS	8 320	-12,7	-11,4	93 637	-9,0	102 888	5,7
CASÉINES ET CASÉINATES	2 839	7,4	-3,7	36 688	10,2	33 283	22,0
POUDRE DE BABEURRE	2 872	46,2	40,9	27 802	8,6	25 608	-9,9
POUDRE DE LACTOSERUM	50 911	8,0	0,8	617 974	1,7	607 491	6,3

(N.C.= Non Communiqué afin de respecter le secret statistique)

Lait de chèvre - Décembre 2011

COLLECTE (1000 litres)	Mois	Évolution MM-1 (%)	Évolution NN-1(%)	Cumul 2011	Évolution NN_1 (%)	12 mois 2010	Évolution N-1\N-2 (%)
<i>Collecte de lait</i>	26 910	-13,9	9,1	521 086	1,8	511 657	6,9
<i>Nombre de livreurs</i>	2 141

PRODUITS DE REPORT (tonnes)	Fabrication du mois	Évolution MM-1 (%)	Évolution NN-1 (%)	Utilisation du mois	Évolution MM-1 (%)	Évolution NN-1 (%)	Stock fin de mois	Évolution MM-1 (%)	Évolution NN-1 (%)
1) Caillé	1 102	6,5	11,7	2 762	8,7	-11,7	10 896	-14,2	-14,1
2) Lait concentré, ultrat- filtrat, pré-fromage	N.C.	N.C.	N.C.	N.C.	N.C.	N.C.	N.C.	N.C.	N.C.

FABRICATIONS (tonnes)	Mois	Évolution MM-1 (%)	Évolution NN-1 (%)	Cumul 2011	Évolution NN-1 (%)	12 mois 2010	Évolution N-1\N-2 (%)
FROMAGES	7 664	-6,6	-0,6	93 478	1,1	92 494	0,6
1) Fromages frais	1 555	5,3	2,1	17 865	2,2	17 489	3,0
Fromages frais en faisselle	67	44,2	38,8	656	-5,8	697	1,6
Spécialités fromagères à tartiner	597	3,6	-3,5	7 171	1,8	7 045	4,6
Fromages frais traditionnels	891	4,3	4,0	10 038	3,0	9 747	1,9
2) Fromages affinés pur chèvre	5 800	-8,2	-1,9	71 990	0,4	71 698	0,9
Type Camembert ou boîte	265	-9,5	18,6	2 946	5,7	2 788	-7,2
Autres fromages à la pièce	4 330	-4,4	-2,1	52 614	0,2	52 520	1,7
Bûche	3 030	-4,0	-1,9	38 180	1,2	37 720	4,2
Pyramide	30	-17,8	-3,5	302	-4,6	317	3,1
Crottin	325	-0,3	-16,7	3 995	-4,0	4 160	-5,6
Autres	944	-6,7	3,4	10 136	-1,8	10 323	-4,0
Fromages à la coupe	1 204	-19,4	-4,9	16 430	0,2	16 390	-0,3
Bûche	820	-23,7	-9,7	11 412	-3,7	11 849	10,4
Autres	384	-8,6	7,3	5 018	10,5	4 541	-20,3
3) Fromages mi-chèvre	153	-17,9	-23,5	2 280	-5,7	2 418	-4,2
4) Fromages au lait de mélange	97	-26,8	28,6	959	15,9	827	-32,8

Lait de brebis - Décembre 2011

COLLECTE (1000 litres)	Mois	Évolution MM-1 (%)	Évolution NN-1(%)	Cumul 2011	Évolution NN-1 (%)	12 mois 2010	Évolution N-1\N-2 (%)
<i>Collecte de lait (1000 litres)</i>	21 525	284,1	2,8	259 902	1,9	254 969	5,5
<i>Nombre de livreurs</i>	2 715

FABRICATIONS (tonnes)	Mois	Évolution MM-1 (%)	Évolution NN-1 (%)	Cumul 2011	Évolution NN-1 (%)	12 mois 2010	Évolution N-1\N-2 (%)
FROMAGES	4 469	467,3	8,3	55 826	-0,8	56 250	2,1
1)Roquefort	1 907	2.127,6	20,7	19 467	1,0	19 271	-0,5
2)Autres fromages de brebis et mélange	2 562	264,9	0,7	36 360	-1,7	36 980	3,5

(N.C.= Non Communiqué afin de respecter le secret statistique)